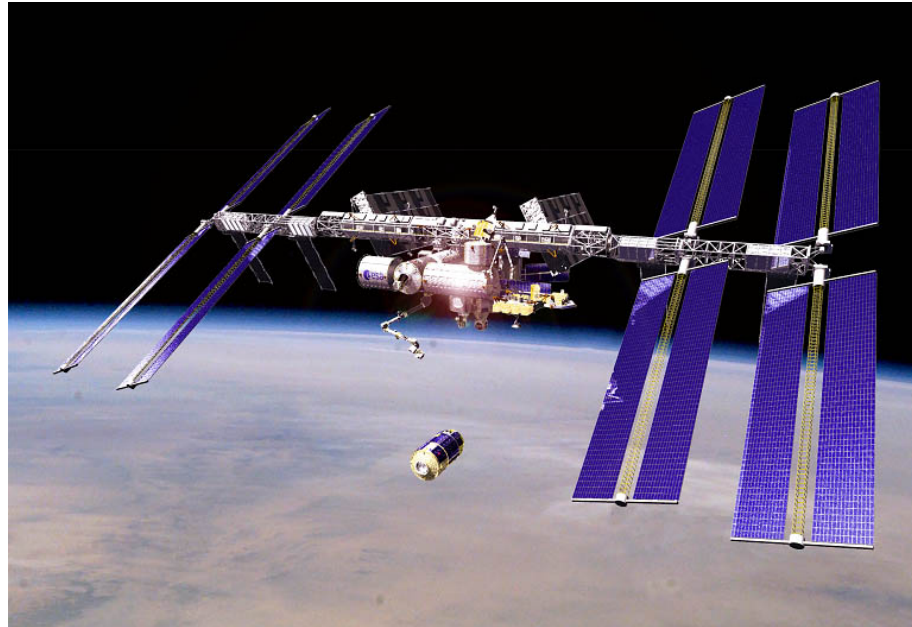


# 宇宙ステーション補給機 (HTV) 技術実証機 開発状況について

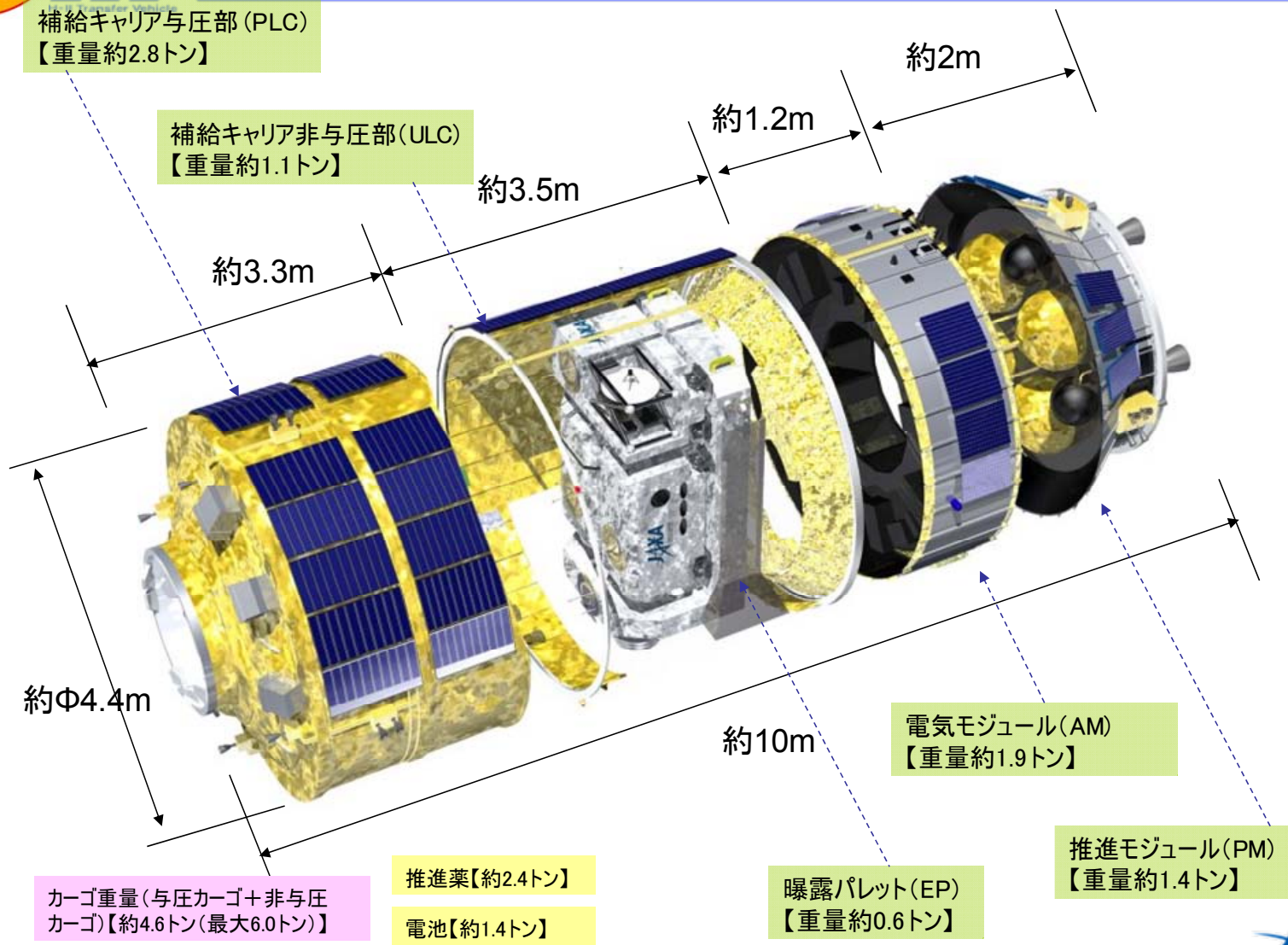


2009年 6月10日

宇宙航空研究開発機構  
HTVプロジェクトチーム  
プロジェクトマネージャ 虎野 吉彦

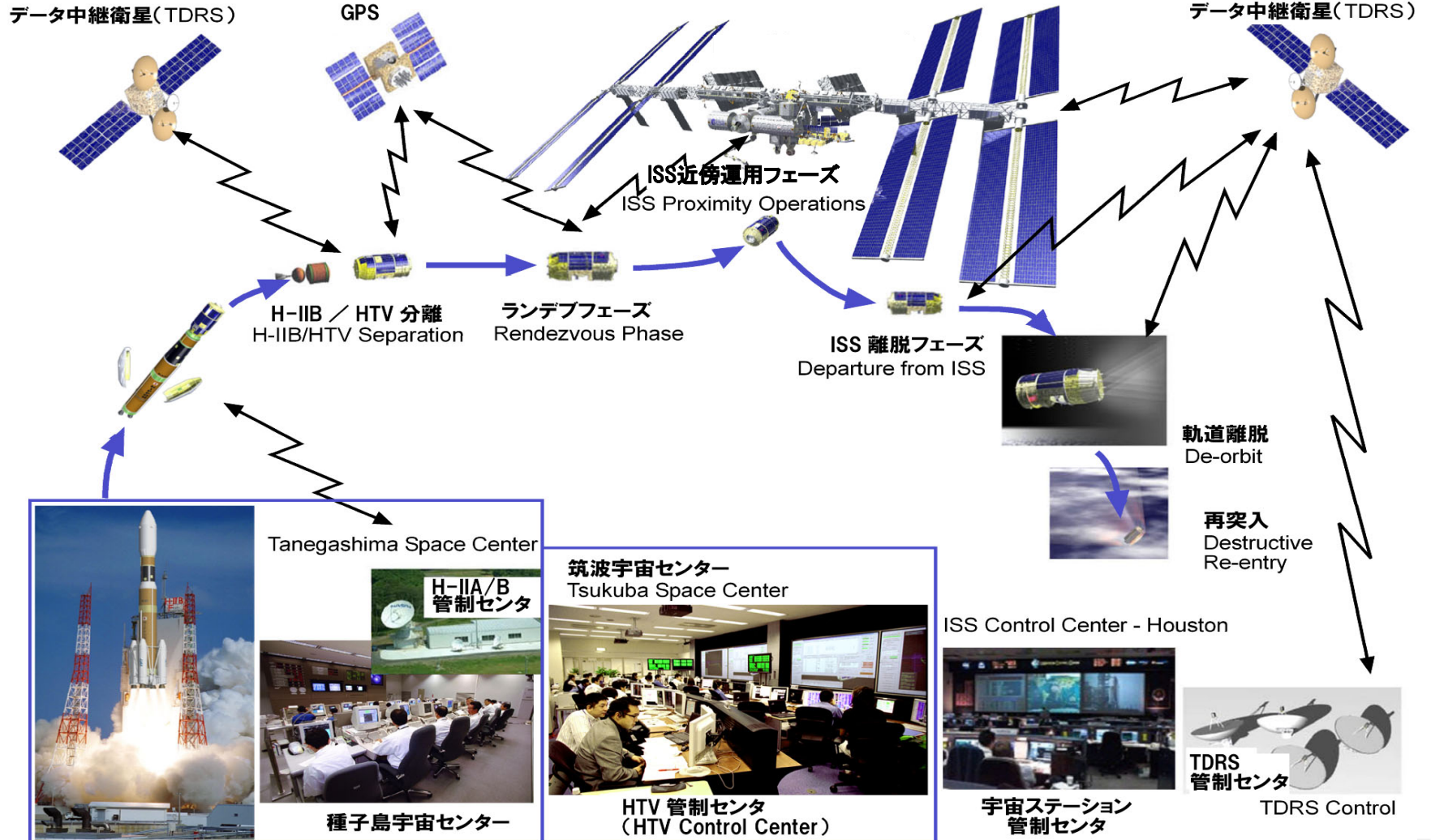


# HTV機体の概要





# 運用概要図





# 種子島射場打上準備作業の状況(1/2)

- HTV技術実証機の種子島射場作業は打上げに向けて、当初計画通り進んでいる。

- 輸送・開梱



種子島島間港にて陸揚げ(4/22)



種子島射場での開梱・搬入(左から本体、非与圧キャリア、与圧キャリア)(4/22~27)



開梱・搬入後の曝露パレット(5/3)

- HTV本体(電気モジュール+推進モジュール)



外観点検(4/25)



TDRS End to End 適合性試験(5/23~26)



重量重心測定

(5/29~6/2)



全機結合  
(6/23)





# 種子島射場打上準備作業の状況(2/2)

## • 与圧キャリア



前方推進系点検(5/4~7)



ラック搭載(5/11~20)



ハッチ閉(5/27)

重量・重心  
測定  
(6/2~6/4)



与圧部内搭載状況

## • 非与圧キャリア



外観点検(4/28~29)



コントローラ点検(5/21~25)



曝露パレット搭載(5/25~28)

重量・重心  
測定  
(5/27~6/1)

全機結合

(6/23)

## • 曝露パレット



曝露カーゴ搭載(5/9~14)



カーゴ搭載後点検(5/18~23)





# HTV技術実証機搭載物資

## 内部搭載物資

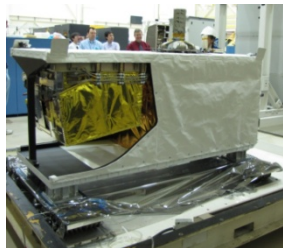


補給物資  
(搭乗員用食料・衣服・保全品等)

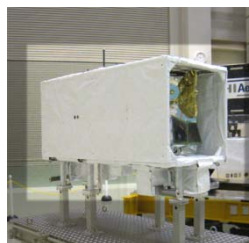


実験装置

## 外部搭載物資



NASA実験装置



超伝導サブミリ波  
リム放射サウンダ  
(SMILES)



宇宙ステーション補給機(HTV)



# 運用管制システム(HTVCC)



- 飛行運用審査会 (Flight Operation Review)を5/11-15に完了した。
- 運用管制準備は当初計画通り進行中。

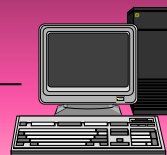
運用管制システム開発完了。運用管制要員訓練(NASAとの合同)を週2~3回のペースで実施中。



HTV模擬

HTVコントロールセンタ(筑波)

太平洋回線



ISS模擬  
SSRMS模擬



ISSコントロールセンタ(ヒューストン)



## まとめ

HTV技術実証機は、打上げに向けて、種子島宇宙センターにて射場作業を当初計画どおり進めており、また筑波宇宙センターにて運用準備も順調に実施している。

なお、HTVのISSへの接近・係留・離脱に係る安全対策については現在安全部会にて審議中である。

一方、打上げ及び再突入の安全に係る事項についてJAXAにおける安全審査を5月に完了し、問題ないことを確認している。