



KEPUTUSAN KEPALA KEPOLISIAN NEGARA REPUBLIK INDONESIA
Nomor: Kep/ 23 /X/2010

tentang

PENGESAHAN NOMENKLATUR DAN TITELATUR
SUSUNAN ORGANISASI POLRI TINGKAT KEPOLISIAN RESORT DAN
KEPOLISIAN SEKTOR

KEPALA KEPOLISIAN NEGARA REPUBLIK INDONESIA

- Menimbang : bahwa untuk melaksanakan Peraturan Presiden Nomor 52 Tahun 2010 tentang Susunan Organisasi dan Tata Kerja Kepolisian Negara Republik Indonesia, dipandang perlu menetapkan keputusan.
- Mengingat : 1. Undang-Undang Nomor 2 Tahun 2002 tentang Kepolisian Negara Republik Indonesia (Lembaran Negara Republik Indonesia Tahun 2002 Nomor 2, Tambahan Lembaran Negara Republik Indonesia Nomor 4168);
2. Peraturan Presiden Nomor 52 Tahun 2010 tentang Susunan Organisasi dan Tata Kerja Kepolisian Negara Republik Indonesia;
3. Peraturan Kapolri Nomor 21 Tahun 2010 tentang Susunan Organisasi dan Tata Kerja Satuan Organisasi Pada Tingkat Markas Besar Kepolisian Negara Republik Indonesia;
4. Peraturan Kapolri Nomor 22 Tahun 2010 tentang Susunan Organisasi dan Tata Kerja Satuan Organisasi Pada Tingkat Kepolisian Daerah;
5. Peraturan Kapolri Nomor 23 Tahun 2010 tentang Susunan Organisasi dan Tata Kerja Satuan Organisasi Pada Tingkat Kepolisian Resort dan Kepolisian Sektor;
- Memperhatikan: 1. kebutuhan organisasi dalam rangka meningkatkan pembinaan dan operasional Polri guna memelihara keamanan dan ketertiban masyarakat, penegakan hukum, serta memberikan perlindungan, pengayoman dan pelayanan kepada masyarakat;
2. tuntutan

3. tuntutan, tantangan dan beban tugas Polri yang semakin meningkat dalam rangka menghadapi ancaman perubahan lingkungan strategis;
4. penyesuaian tugas, fungsi dan wewenang Polri sebagaimana yang diamanatkan oleh berbagai peraturan perundang-undangan;
5. restrukturisasi organisasi Polri sebagai bagian dari program reformasi birokrasi Polri dalam rangka mendukung program reformasi birokrasi nasional;
6. pertimbangan dan saran staf Mabes Polri.

MEMUTUSKAN

- Menetapkan : 1. mengesahkan Nomenklatur dan Titelatur Susunan Organisasi Polri Tingkat Kepolisian Resort dan Kepolisian Sektor sebagaimana tercantum dalam lampiran keputusan ini.
2. hal-hal yang berhubungan dengan perkembangan keadaan yang memerlukan pengaturan lebih lanjut akan ditetapkan dengan keputusan tersendiri;
 3. keputusan ini mulai berlaku sejak tanggal ditetapkan.

Ditetapkan di : Jakarta
pada tanggal : Oktober 2010

KEPALA KEPOLISIAN NEGARA REPUBLIK INDONESIA

Kepada Yth.:

Drs. H. BAMBANG HENDARSO DANURI, M.M.
JENDERAL POLISI

Distribusi A, B, dan C
Mabes Polri.

Tembusan:

Distribusi D Mabes Polri.

**NOMENKLATUR DAN TITELATUR
SUSUNAN ORGANISASI POLRI TINGKAT KEPOLISIAN RESORT DAN
KEPOLISIAN SEKTOR**

A. KEPOLISIAN RESORT (POLRES)

NO	NOMENKLATUR SATUAN KERJA/ UNIT ORGANISASI	TITELATUR	PANGKAT	ESELON	KET (TIPE POLRES)
1.	KEPALA KEPOLISIAN RESORT METROPOLITAN (KAPOLRES METRO)	KAPOLRES METRO	KOMBES POL	IIB	METRO
	KEPALA KEPOLISIAN RESORT KOTA BESAR (KAPOLRESTABES)	KAPOLRESTABES	KOMBES POL	IIB	TABES
	KEPALA KEPOLISIAN RESORT KOTA (KAPOLRESTA)	KAPOLRESTA	KOMBES POL	IIB	TA
	KEPALA KEPOLISIAN RESORT (KAPOLRES)	KAPOLRES	AKBP	IIIA	RES
2.	WAKAPOLRES METRO	WAKAPOLRES METRO	AKBP	IIIA	METRO
	WAKAPOLRESTABES	WAKAPOLRESTABES	AKBP	IIIA	TABES
	WAKAPOLRESTA	WAKAPOLRESTA	AKBP	IIIA	TA
	WAKAPOLRES	WAKAPOLRES	KP	IIIB	RES
3.	BAGIAN OPERASI (BAGOPS)	KABAGOPS	AKBP	IIIA	METRO TABES
			KP	IIIB	TA RES
4.	BAGIAN PERENCANAAN (BAGREN)	KABAGREN	AKBP	IIIA	METRO TABES
			KP	IIIB	TA RES
5.	BAGIAN SUMBER DAYA MANUSIA (BAGSUMDA)	KABAGSUMDA	AKBP	IIIA	METRO TABES
			KP	IIIB	TA RES

NO	NOMENKLATUR SATUAN KERJA/ UNIT ORGANISASI	TITELATUR	PANGKAT	ESELON	KET (TIPE POLRES)
6.	SEKSI PENGAWASAN (SIWAS)	KASIWAS	KP	IIIB	METRO
					TABES
			AKP	IVA	TA
			IP	IVB	RES
7.	SEKSI PROFESI DAN PENGAMANAN (SIPROPAM)	KASIPROPAM	KP	IIIB	METRO
					TABES
			AKP	IVA	TA
			IP	IVB	RES
8.	SEKSI KEUANGAN (SIKEU)	KASIKEU	KP	IIIB	METRO
					TABES
			AKP	IVA	TA
			IP	IVB	RES
9.	SEKSI UMUM (SIUM)	KASIUM	KP	IIIB	METRO
					TABES
			AKP	IVA	TA
			IP	IVB	RES
10.	SENTRA PELAYANAN KEPOLISIAN TERPADU (SPKT)	KA SPKT	KP	IIIB	METRO
					TABES
			AKP	IVA	TA
			IP	IVB	RES
11.	SATUAN INTELIJEN KEAMANAN (SATINTELKAM)	KASATINTELKAM	AKBP	IIIA	METRO
					TABES
			KP	IIIB	TA
			AKP	IVA	RES

NO	NOMENKLATUR SATUAN KERJA/ UNIT ORGANISASI	TITELATUR	PANGKAT	ESELON	KET (TIPE POLRES)
12.	SATUAN RESERSE KRIMINAL (SATRESKRIM)	KASATRESKRIM	AKBP	IIIA	METRO
					TABES
			KP	IIIB	TA
			AKP	IVA	RES
13.	SATUAN RESERSE NARKOBA (SATRESNARKOBA)	KASATRESNARKOBA	AKBP	IIIA	METRO
					TABES
			KP	IIIB	TA
			AKP	IVA	RES
14.	SATUAN PEMBINAAN MASYARAKAT (SATBINMAS)	KASATBINMAS	AKBP	IIIA	METRO
					TABES
			KP	IIIB	TA
			AKP	IVA	RES
15.	SATUAN SAMAPTA BHAYANGKARA (SATSABHARA)	KASATSABHARA	AKBP	IIIA	METRO
					TABES
			KP	IIIB	TA
			AKP	IVA	RES
16.	SATUAN LALU LINTAS (SATLANTAS)	KASATLANTAS	AKBP	IIIA	METRO
					TABES
			KP	IIIB	TA
			AKP	IVA	RES
17.	SATUAN PENGAMANAN OBYEK VITAL (SATPAMOBVIT)	KASATPAMOBVIT	AKBP	IIIA	METRO
					TABES
			KP	IIIB	TA
			AKP	IVA	RES

NO	NOMENKLATUR SATUAN KERJA/ UNIT ORGANISASI	TITELATUR	PANGKAT	ESELON	KET (TIPE POLRES)
18.	SATUAN POLISI PERAIRAN (SATPOLAIR)	KASATPOLAIR	AKBP	IIIA	METRO
			KP	IIIB	TABES
			AKP	IVA	TA
19.	SATUAN PERAWATAN TAHANAN DAN BARANG BUKTI (SATTAHTI)	KASATTAHTI	KP	IIIB	METRO
			AKP	IVA	TABES
			IP	IVB	TA
20.	SEKSI TEKNOLOGI INFORMASI KEPOLISIAN (SITIPOL)	KASITIPOL	KP	IIIB	METRO
			AKP	IVA	TABES
			IP	IVB	TA

B. KEPOLISIAN SEKTOR (POLSEK)

NO	NOMENKLATUR SATUAN KERJA/ UNIT ORGANISASI	TITELATUR	PANGKAT	ESELON	KET (JML POLSEK)
1.	KEPALA KEPOLISIAN SEKTOR METROPOLITAN (KAPOLSEK METRO)	KAPOLSEK METRO	AKBP	IIIA	METRO
			KP	IIIB	URBAN
	KEPALA KEPOLISIAN SEKTOR (KAPOLSEK)	KAPOLSEK	AKP	IVA	RURAL
			IP	IVB	PRA RURAL
2.	WAKAPOLSEK METRO	WAKAPOLSEK METRO	KP	IIIB	METRO
	WAKAPOLSEK	WAKAPOLSEK	AKP	IVA	URBAN
			IP	IVB	RURAL

NO	NOMENKLATUR SATUAN KERJA/ UNIT ORGANISASI	TITELATUR	PANGKAT	ESELON	KET (TIPE POLSEK)
3.	UNIT PROVOS (UNITPROVOS)	KANITPROVOS	AKP	IVA	METRO
			IP	IVB	URBAN
					RURAL
PRA RURAL					
4.	SEKSI UMUM (SIUM)	KASIUM	AKP	IVA	METRO
			IP	IVB	URBAN
					RURAL
PRA RURAL					
5.	SEKSI HUKUM (SIKUM)	KASIKUM	AKP	IVA	METRO
			IP	IVB	URBAN
6.	SEKSI HUMAS (SIHUMAS)	KASIHUMAS	AKP	IVA	METRO
			IP	IVB	URBAN
RURAL					
7.	SENTRA PELAYANAN KEPOLISIAN TERPADU (SPKT)	KA SPKT	AKP	IVA	METRO
			IP	IVB	URBAN
					RURAL
PRA RURAL					
8.	UNIT INTELIJEN KEAMANAN (UNITINTELKAM)	UNITINTELKAM	KP	IIIB	METRO
			AKP	IVA	URBAN
			IP	IVB	RURAL
PRA RURAL					
9.	UNIT RESERSE KRIMINAL (UNITRESKRIM)	UNITRESKRIM	KP	IIIB	METRO
			AKP	IVA	URBAN
			IP	IVB	RURAL
PRA RURAL					

10. UNIT

NO	NOMENKLATUR SATUAN KERJA/ UNIT ORGANISASI	TITELATUR	PANGKAT	ESELON	KET (TIPE POLSEK)
10.	UNIT PEMBINAAN MASYARAKAT (UNITBINMAS)	UNITBINMAS	KP	IIIB	METRO
			AKP	IVA	URBAN
			IP	IVB	RURAL
					PRA RURAL
11.	UNIT SAMAPTA BHAYANGKARA (UNITSABHARA)	UNITSABHARA	KP	IIIB	METRO
			AKP	IVA	URBAN
			IP	IVB	RURAL
					PRA RURAL
12.	UNIT LALU LINTAS (UNITLANTAS)	UNITLANTAS	KP	IIIB	METRO
			AKP	IVA	URBAN
			IP	IVB	RURAL
					PRA RURAL
13.	UNIT POLISI PERAIRAN (UNITPOLAIR)	UNITPOLAIR	KP	IIIB	METRO
			AKP	IVA	URBAN
			IP	IVB	RURAL
					PRA RURAL
14.	KEPALA KEPOLISIAN SUB SEKTOR (KAPOLSUBSEKTOR)	KAPOLSUBSEKTOR	IP	IVB	

Ditetapkan di : Jakarta
 pada tanggal :

Oktober 2010

KEPALA KEPOLISIAN NEGARA REPUBLIK INDONESIA

Drs. H. BAMBANG HENDARSO DANURI, M.M.
 JENDERAL POLISI



LAMPIRAN

PERATURAN KEPALA KEPOLISIAN NEGARA REPUBLIK INDONESIA

NOMOR TAHUN 2010

TENTANG

**SUSUNAN ORGANISASI DAN TATA KERJA
PADA TINGKAT KEPOLISIAN RESORT DAN KEPOLISIAN SEKTOR**

DAFTAR LAMPIRAN

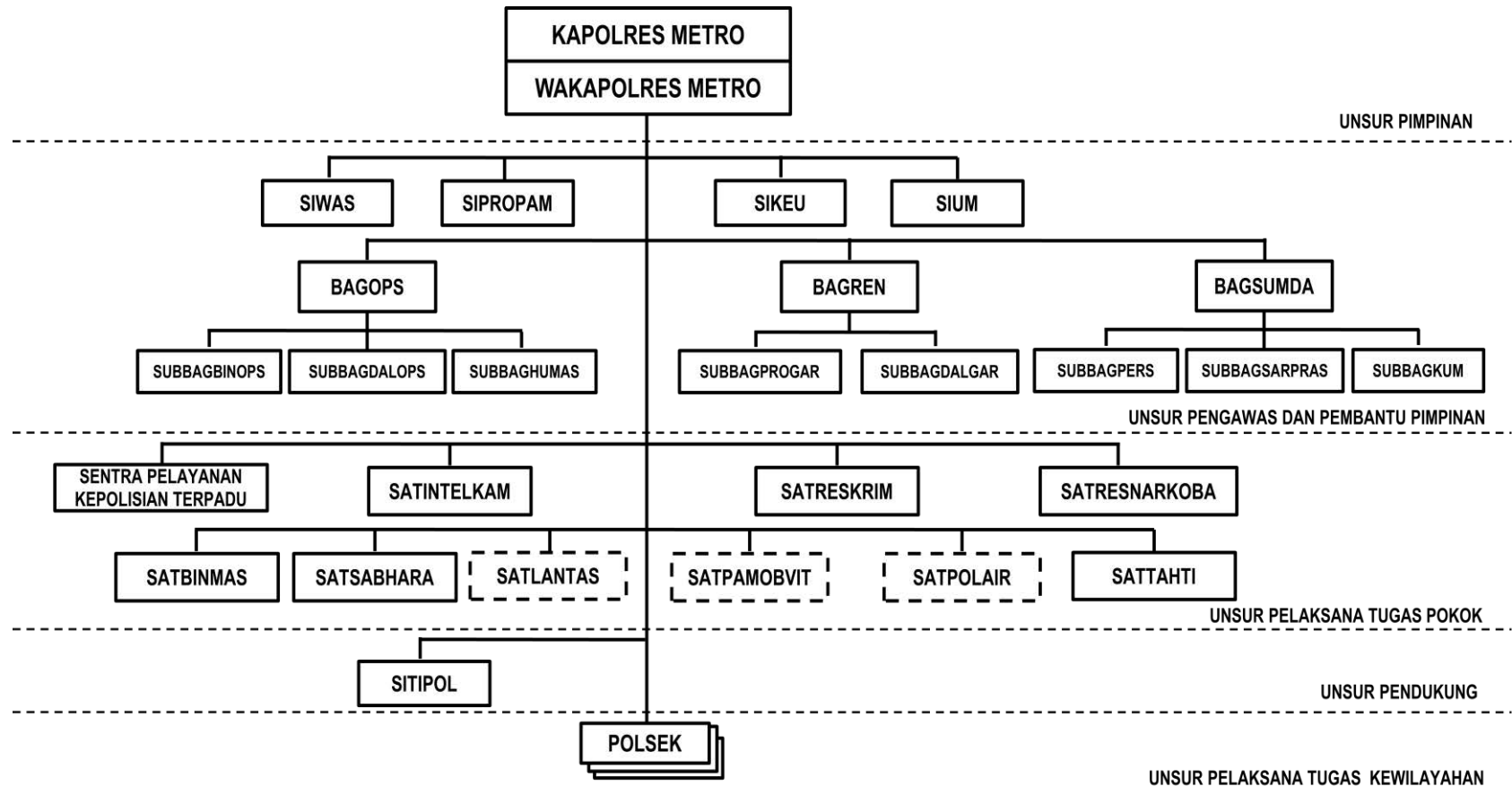
- A. STRUKTUR ORGANISASI DAN DAFTAR SUSUNAN PERSONEL PADA TINGKAT POLRES
 - 1. POLRES METROPOLITAN
 - 2. POLRESTABES
 - 3. POLRESTA
 - 4. POLRES

- B. STRUKTUR ORGANISASI DAN DAFTAR SUSUNAN PERSONEL PADA TINGKAT POLSEK
 - 1. POLSEK METROPOLITAN
 - 2. POLSEK URBAN
 - 3. POLSEK RURAL
 - 4. POLSEK PRA RURAL
 - 5. POLSUBSEKTOR

A. STRUKTUR ORGANISASI DAN DAFTAR SUSUNAN PERSONEL PADA TINGKAT POLRES

1. POLRES METROPOLITAN (POLRES METRO)

a) Struktur Organisasi



b) Daftar.....

b) Daftar Susunan Personel

NOMOR		URAIAN	PANGKAT	ESELON	JUMLAH	KETERANGAN
UNIT	JAB					
1	2	3	4	5	6	7
01	00	UNSUR PIMPINAN				
	01	PIMPINAN Kapolres Metro	KBP	II B	1	
	02	Wakapolres Metro	AKBP	III A	1	
					2	
02	00	UNSUR PENGAWAS DAN PEMBANTU PIMPINAN				
	01	BAGOPS Kabagops	AKBP	III A	1	
	02	Kaurmin	AKP/ PNS III c/d	IV A	1	
	03	Kasubbagbinops	KP	III B	1	
	04	Kasubbagdalops	KP	III B	1	
	05	Kasubbaghumas	KP	III B	1	
	06	Kaur pada Subbag	AKP	IV A	3	
	07	Paur pada Subbag	IP	IV B	6	
	08	Pa Siaga	IP	IV B	3	
	09	Bamin	BA	-	18	
	10	Banum	PNS II/I	-	6	
				41		

BAGREN.....

1	2	3	4	5	6	7
03	00	BAGREN				
	01	Kabagren	AKBP	III A	1	
	02	Kaurmin	AKP/ PNS III c/d	IV A	1	
	03	Pamin	PNS III a/b	IV B	1	
	04	Kasubbagprogar	KP	III B	1	
	05	Kasubbagdagar	KP	III B	1	
	06	Kaur pada Subbagprogar	AKP	IV A	1	
	07	Kaur pada Subbagdagar	AKP	IV A	1	
	08	Paur pada Subbagprogar	IP	IV B	1	
	09	Paur pada Subbagdagar	IP	IV B	1	
	10	Bamin	BA	-	4	
11	Banum	PNS II/I	-	4		
					17	
04	00	BAGSUMDA				
	01	Kabagsumda	AKBP	III A	1	
	02	Kaurmin	AKP/ PNS III c/d	IV A	1	
	03	Pamin	PNS III a/b	IV B	1	
	04	Kasubbagpers	KP	III B	1	
	05	Kasubbagsarpras	KP	III B	1	
	06	Kasubbagkum	KP	III B	1	
	07	Kaur pada Subbagpers	AKP	IV A	3	
	08	Kaur pada Subbagsarpras	AKP	IV A	3	
	09	Kaur pada Subbagkum	AKP	IV A	2	
	10	Paur pada Subbagpers	IP/PNS III a/b	IV B	2	
	11	Paur pada Subbagsarpras	IP/PNS III a/b	IV B	1	
	12	Paur pada Subbagkum	IP/PNS III a/b	IV B	1	
	13	Bamin	BA	-	12	
14	Banum	PNS II/I	-	5		
					35	

1	2	3	4	5	6	7
05	00	SIWAS				
	01	Kasiwas	KP	III B	1	
	02	Paurmin	IP/ PNS III a/b	IV B	1	
	03	Kasubsidopsnal	AKP	IV A	1	
	04	Kasubsidbin	AKP	IV A	1	
	05	Paur	IP	IV B	2	
	06	Bamin	BA	-	4	
	07	Banum	PNS II/I	-	4	
					14	
06	00	SIPROPAM				
	01	Kasipropam	KP	III B	1	
	02	Paurmin	IP/ PNS III a/b	IV B	1	
	03	Kanitprovos	AKP	IV A	1	
	04	Kanitpaminal	AKP	IV A	1	
	05	Panit	IP	IV B	4	
	06	Banit	BA	-	24	
	07	Banum	PNS II/I	-	4	
					36	
07	00	SIKEU				
	01	Kasikeu	KP	IIII B	1	
	02	Kasubsimin	IP/ PNS III a/b	IV B	1	
	03	Kasubsigaji	IP/ PNS III a/b	IV B	1	
	04	Kasubsiakun	IP/ PNS III a/b	IV B	1	
	05	Kasubsidata	IP/ PNS III a/b	IV B	1	
	06	Bamin	BA	-	4	
	07	Banum	PNS II/I	-	4	
					13	

SIUM.....

1	2	3	4	5	6	7
08	00	SIUM				
	01	Kasium	KP	III B	1	
	02	Kasubsimintu	AKP	IV A	1	
	03	Kasubsiyanma	AKP	IV A	1	
	04	Paur	IP	IV B	2	
	05	Bamin	BA	-	20	
	06	Banum	PNS II/I	-	4	
					29	
		UNSUR PELAKSANA TUGAS POKOK				
09	00	SPKT				
	01	Ka SPKT	KP	III B	1	
	02	Kanit	AKP	IV A	3	
	03	Panit	IP	IV B	3	
	04	Banit	BA	-	15	
					22	
10	00	SATINTELKAM				
	01	Kasatintelkam	AKBP	III A	1	
	02	Wakasatintelkam	KP	III B	1	
	03	Kaurbinopsnal	AKP	IV A	1	
	04	Kaurmintu	IP	IV B	1	
	05	Bamin	BA	-	4	
	06	Banum	PNS II/I	-	2	
	07	Kanit	AKP	IV A	6	
	08	Kasubnit	IP	IV B	12	
	09	Banit	BA	-	72	
					100	

SATRESKRIM.....

1	2	3	4	5	6	7
11	00	SATRESKRIM				
	01	Kasatreskrim	AKBP	III A	1	
	02	Wakasatreskrim	KP	III B	1	
	03	Kaurbinopsnal	AKP	IV A	1	
	04	Kaurmintu	IP	IV B	1	
	05	Bamin	BA	-	2	
	06	Banum	PNS II/I	-	2	
	07	Kaurident	AKP	IV A	1	
	08	Paurident	IP	IV B	2	
	09	Baurident	BA	-	12	
	10	Kanitidik	AKP	IV A	6	
	11	Kasubnit	IP	IV B	12	
	12	Banit	BA	-	144	
	13	Banum	PNS II/I	-	6	
					191	
12	00	SATRESNARKOBA				
	01	Kasatresnarkoba	AKBP	III A	1	
	02	Wakasatresnarkoba	KP	III B	1	
	03	Kaurbinopsnal	AKP	IV A	1	
	04	Kaurmintu	IP	IV B	1	
	05	Bamin	BA	-	2	
	06	Banum	PNS II/I	-	2	
	07	Kanitidik	AKP	IV A	3	
	08	Kasubnit	IP	IV B	6	
	09	Banit	BA	-	72	
	10	Banum	PNS II/I	-	6	
					95	

SATBINMAS.....

1	2	3	4	5	6	7
13	00	SATBINMAS				
	01	Kasatbinmas	AKBP	III A	1	
	02	Wakasatbinmas	KP	III B	1	
	03	Kaurbinopsnal	AKP	IV A	1	
	04	Kaurmintu	IP	IV B	1	
	05	Bamin	BA	-	2	
	06	Banum	PNS II/I	-	1	
	07	Kanitbinpolmas	AKP	IV A	1	
	08	Kasubnit	IP	IV B	2	
	09	Banum	PNS II/I	-	1	
	10	Banit	BA	-	4	
	11	Kanitbintibmas	AKP	IV A	1	
	12	Kasubnit	IP	IV B	2	
	13	Banum	PNS II/I	-	1	
	14	Banit	BA	-	4	
	15	Kanitbinkamsa	AKP	IV A	1	
	16	Kasubnit	IP	IV B	2	
	17	Banum	PNS II/I	-	1	
18	Banit	BA	-	4		
					31	
14	00	SATSABHARA				
	01	Kasatsabhara	AKBP	III A	1	
	02	Wakasatsabhara	KP	III B	1	
	03	Kaurbinopsnal	AKP	IV A	1	
	04	Kaurmintu	IP	IV B	1	
	05	Bamin	BA	-	2	
	06	Banum	PNS II / I	-	2	
	07	Kanitturjawali	AKP	IV A	1	
	08	Kasubnit	IP	IV B	4	

Banit.....

1	2	3	4	5	6	7
	09	Banit	BA	-	60	
	10	Banum	PNS II / I	-	2	
	11	Kanitpamobvit	AKP	IV A	1	
	12	Kasubnit	IP	IV B	2	
	13	Banit	BA	-	30	
	14	Banum	PNS II / I	-	2	
	15	Kanitdalmas	AKP	IV A	1	
	16	Kasubnit	IP	IV B	4	
	17	Banit	BA	-	120	
	18	Banum	PNS II / I	-	4	
					239	
15	00	SATLANTAS *)			(PM)	*) Pembentukannya disesuaikan dengan kebutuhan dan ditetapkan dengan Keputusan Kapolri.
16	00	SATPAM OBVIT *)			(PM)	
17	00	SATPOLAIR *)			(PM)	
18	00	SATTAHTI				
	01	Kasattahti	KP	III B	1	
	02	Kaurmintu	IP	IV B	1	
	03	Kanitwattah	AKP	IV A	1	
	04	Kanitbarbuk	AKP	IV A	1	
	05	Panit	IP	IV B	2	
	06	Bamin	BA	-	8	
	07	Banum	PNS II / I	-	5	
					19	

UNSUR.....

1	2	3	4	5	6	7
		UNSUR PENDUKUNG				
19	00	SITIPOL				
	01	Kasitipol	KP	III B	1	
	02	Paurmin	IP	IV B	1	
	03	Kasubsitekkom	AKP	IV A	1	
	04	Kasubsitekinfo	AKP	IV A	1	
	05	Paur	IP	IV B	2	
	06	Bamin	BA	-	6	
	07	Banum	PNS II / I	-	4	
					16	

REKAPITULASI.....

REKAPITULASI DAFTAR SUSUNAN PERSONEL POLRES TIPE METROPOLITAN

NO	UNSUR UNIT ORGANISASI & JABATAN	POLRI							PNS				JML TOTAL	KET
		KBP	AKBP	KP	AKP	IP	BA	JML	IV	III	II / I	JML		
1	PIMPINAN	1	1	-	-	-	-	2	-	-	-	-	2	*) Pembentukannya disesuaikan dengan kebutuhan dan ditetapkan dengan Keputusan Kapolri.
2	BAGOPS	-	1	3	4	9	18	35	-	-	6	6	41	
3	BAGREN	-	1	2	3	2	4	12	-	1	4	5	17	
4	BAGSUMDA	-	1	3	9	4	12	29	-	1	5	6	35	
5	SIWAS	-	-	1	2	3	4	10	-	-	4	4	14	
6	SIPROPAM	-	-	1	2	5	24	32	-	-	4	4	36	
7	SIKEU	-	-	1	-	4	4	9	-	-	4	4	13	
8	SIUM	-	-	1	2	2	20	25	-	-	4	4	29	
9	SPKT	-	-	1	3	3	15	22	-	-	-	-	22	
10	SATINTELKAM	-	1	1	7	13	76	98	-	-	2	2	100	
11	SATRESKRIM	-	1	1	8	15	158	183	-	-	8	8	191	
12	SATRESNARKOBA	-	1	1	4	7	74	87	-	-	8	8	95	
13	SATBINMAS	-	1	1	4	7	14	27	-	-	4	4	31	
14	SATSABHARA	-	1	1	4	11	212	229	-	-	10	10	239	
15	SATLANTAS *)	-	-	-	-	-	-	-	-	-	-	-	PM	
16	SATPAMOBVIT *)	-	-	-	-	-	-	-	-	-	-	-	PM	
17	SATPOLAIR *)	-	-	-	-	-	-	-	-	-	-	-	PM	
18	SATTAHTI	-	-	1	2	3	8	14	-	-	5	5	19	
19	SITIPOL	-	-	1	2	3	6	12	-	-	4	4	16	
JUMLAH		1	9	20	56	90	649	825	0	2	73	75	900	

Ditetapkan di Jakarta
pada tanggal

September

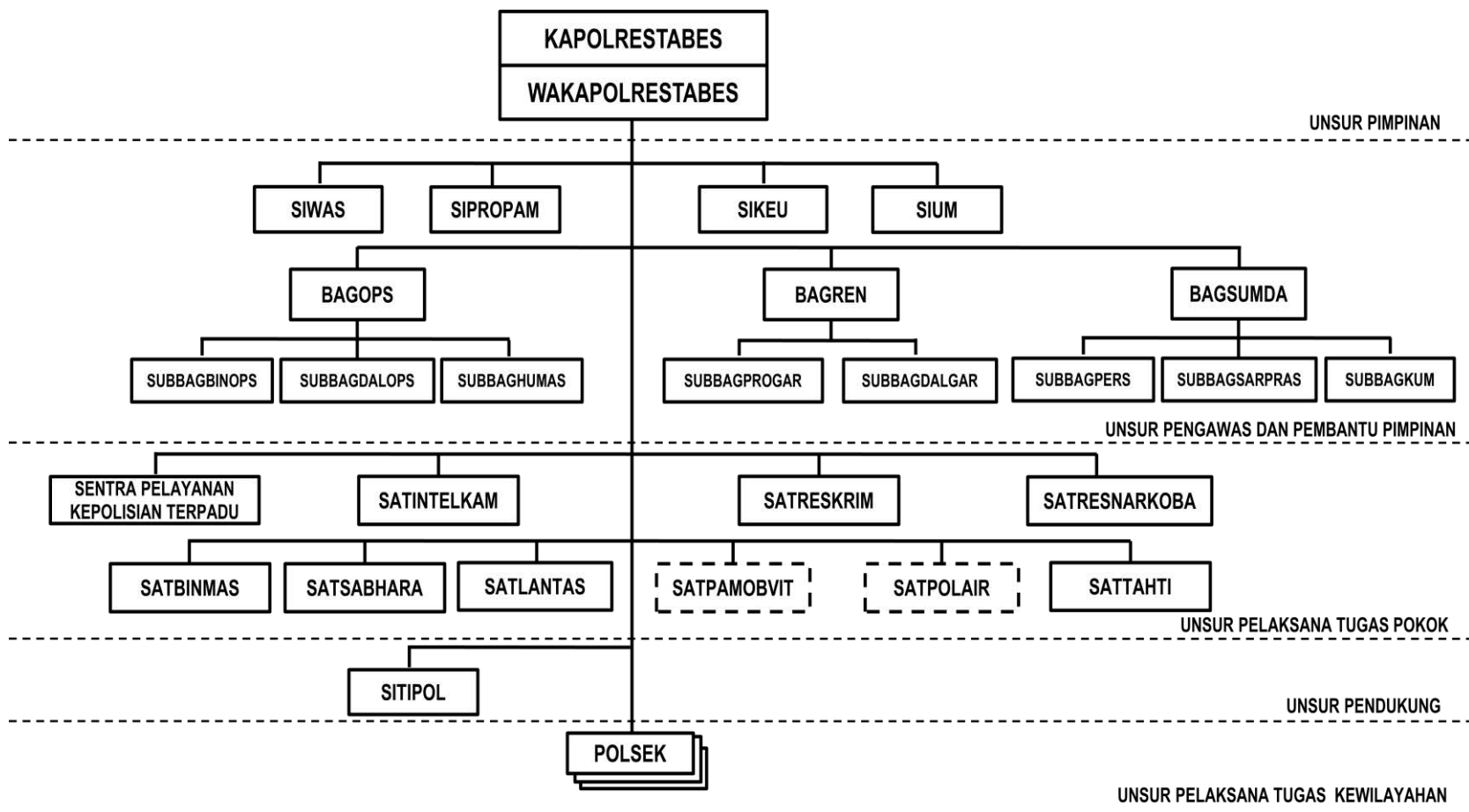
2010

KEPALA KEPOLISIAN NEGARA REPUBLIK INDONESIA,

Drs. H. BAMBANG HENDARSO DANURI, M.M.
JENDERAL POLISI

2. POLRES KOTA BESAR (POLRESTABES)

a) Struktur Organisasi



b) Daftar.....

b) Daftar Susunan Personel

NOMOR		URAIAN	PANGKAT	ESELON	JUMLAH	KETERANGAN
UNIT	JAB					
1	2					
01	00	UNSUR PIMPINAN				
	01	PIMPINAN Kapolrestabes	KBP	II B	1	
	02	Wakapolrestabes	AKBP	III A	1	
					2	
02	00	UNSUR PENGAWAS DAN PEMBANTU PIMPINAN				
	01	BAGOPS Kabagops	AKBP	III A	1	
	02	Kaurmin	AKP/ PNS III c/d	IV A	1	
	03	Kasubbagbinops	KP	III B	1	
	04	Kasubbagdalops	KP	III B	1	
	05	Kasubbaghumas	KP	III B	1	
	06	Kaur pada Subbag	AKP	IV A	3	
	07	Paur pada Subbag	IP	IV B	6	
	08	Pa Siaga	IP	IV B	3	
	09	Bamin	BA	-	15	
	10	Banum	PNS II/I	-	3	
					35	

BAGREN.....

1	2	3	4	5	6	7
03	00	BAGREN				
	01	Kabagren	AKBP	III A	1	
	02	Kaurmin	AKP/ PNS III c/d	IV A	1	
	03	Pamin	PNS III a/b	IV B	1	
	04	Kasubbagprogar	KP	III B	1	
	05	Kasubbagdagar	KP	III B	1	
	06	Kaur pada Subbagprogar	AKP	IV A	1	
	07	Kaur pada Subbagdagar	AKP	IV A	1	
	08	Paur pada Subbagprogar	IP	IV B	1	
	09	Paur pada Subbagdagar	IP	IV B	1	
	10	Bamin	BA	-	4	
11	Banum	PNS II/I	-	4		
					17	
04	00	BAGSUMDA				
	01	Kabagsumda	AKBP	III A	1	
	02	Kaurmin	AKP/ PNS III c/d	IV A	1	
	03	Pamin	PNS III a/b	IV B	1	
	04	Kasubbagpers	KP	III B	1	
	05	Kasubbagsarpras	KP	III B	1	
	06	Kasubbagkum	KP	III B	1	
	07	Kaur pada Subbagpers	AKP	IV A	3	
	08	Kaur pada Subbagsarpras	AKP	IV A	3	
	09	Kaur pada Subbagkum	AKP	IV A	2	
	10	Paur pada Subbagpers	IP/PNS III a/b	IV B	2	
	11	Paur pada Subbagsarpras	IP/PNS III a/b	IV B	1	
	12	Paur pada Subbagkum	IP/PNS III a/b	IV B	1	
	13	Bamin	BA	-	12	
14	Banum	PNS II/I	-	5		
					35	

1	2	3	4	5	6	7
05	00	SIWAS				
	01	Kasiwas	KP	III B	1	
	02	Paurmin	IP/ PNS III a/b	IV B	1	
	03	Kasubsidopsnal	AKP	IV A	1	
	04	Kasubsibidbin	AKP	IV A	1	
	05	Paur	IP	IV B	2	
	06	Bamin	BA	-	2	
	07	Banum	PNS II/I	-	2	
					10	
06	00	SIPROPAM				
	01	Kasipropam	KP	III B	1	
	02	Paurmin	IP/ PNS III a/b	IV B	1	
	03	Kanitprovos	AKP	IV A	1	
	04	Kanitpaminal	AKP	IV A	1	
	05	Paur	IP	IV B	4	
	06	Banit	BA	-	20	
	07	Banum	PNS II/I	-	2	
					30	
07	00	SIKEU				
	01	Kasikeu	KP	IIII B	1	
	02	Kasubsimin	IP/ PNS III a/b	IV B	1	
	03	Kasubsigaji	IP/ PNS III a/b	IV B	1	
	04	Kasubsiakun	IP/ PNS III a/b	IV B	1	
	05	Kasubsidata	IP/ PNS III a/b	IV B	1	
	06	Bamin	BA	-	4	
	07	Banum	PNS II/I	-	4	
					13	

SIUM.....

1	2	3	4	5	6	7
08	00	SIUM				
	01	Kasium	KP	III B	1	
	02	Kasubsimintu	AKP	IV A	1	
	03	Kasubsijanma	AKP	IV A	1	
	04	Paur	IP	IV B	2	
	05	Bamin	BA	-	12	
	06	Banum	PNS II/I	-	4	
					21	
		UNSUR PELAKSANA TUGAS POKOK				
09	00	SPKT				
	01	Ka SPKT	KP	III B	1	
	02	Kanit	AKP	IV A	3	
	03	Panit	IP	IV B	3	
	04	Banit	BA	-	12	
					19	
10	00	SATINTELKAM				
	01	Kasatintelkam	AKBP	III A	1	
	02	Wakasatintelkam	KP	III B	1	
	03	Kaurbinopsnal	AKP	IV A	1	
	04	Kaurmintu	IP	IV B	1	
	05	Bamin	BA	-	4	
	06	Banum	PNS II/I	-	2	
	07	Kanit	AKP	IV A	6	
	08	Kasubnit	IP	IV B	12	
	09	Banit	BA	-	60	
					88	

SATRESKRIM.....

1	2	3	4	5	6	7
11	00	SATRESKRIM				
	01	Kasatreskrim	AKBP	III A	1	
	02	Wakasatreskrim	KP	III B	1	
	03	Kaurbinopsnal	AKP	IV A	1	
	04	Kaurmintu	IP	IV B	1	
	05	Bamin	BA	-	2	
	06	Banum	PNS II/I	-	2	
	07	Kaurident	AKP	IV A	1	
	08	Paurident	IP	IV B	2	
	09	Baurident	BA	-	12	
	10	Kanitidik	AKP	IV A	6	
	11	Kasubnit	IP	IV B	12	
	12	Banit	BA	-	120	
	13	Banum	PNS II/I	-	6	
					167	
12	00	SATRESNARKOBA				
	01	Kasatresnarkoba	AKBP	III A	1	
	02	Wakasatresnarkoba	KP	III B	1	
	03	Kaurbinopsnal	AKP	IV A	1	
	04	Kaurmintu	IP	IV B	1	
	05	Bamin	BA	-	2	
	06	Banum	PNS II/I	-	2	
	07	Kanitidik	AKP	IV A	3	
	08	Kasubnit	IP	IV B	6	
	09	Banit	BA	-	60	
	10	Banum	PNS II/I	-	6	
					83	

SATBINMAS.....

1	2	3	4	5	6	7
13	00	SATBINMAS				
	01	Kasatbinmas	AKBP	III A	1	
	02	Wakasatbinmas	KP	III B	1	
	03	Kaurbinopsnal	AKP	IV A	1	
	04	Kaurmintu	IP	IV B	1	
	05	Bamin	BA	-	2	
	06	Banum	PNS II/I	-	1	
	07	Kanitbinpolmas	AKP	IV A	1	
	08	Kasubnit	IP	IV B	2	
	09	Banum	PNS III/I	-	1	
	10	Banit	BA	-	3	
	11	Kanitbintibmas	AKP	IV A	1	
	12	Kasubnit	IP	IV B	2	
	13	Banum	PNS II/I	-	1	
	14	Banit	BA	-	3	
	15	Kanitbinkamsa	AKP	IV A	1	
	16	Kasubnit	IP	IV B	2	
	17	Banum	PNS III/I	-	1	
18	Banit	BA	-	4		
					29	
14	00	SATSABHARA				
	01	Kasatsabhara	AKBP	III A	1	
	02	Wakasatsabhara	KP	III B	1	
	03	Kaurbinopsnal	AKP	IV A	1	
	04	Kaurmintu	IP	IV B	1	
	05	Bamin	BA	-	2	
	06	Banum	PNS II/I	-	2	
	07	Kanitturjawali	AKP	IV A	1	

Kasubnit.....

1	2	3	4	5	6	7	
15	08	Kasubnit	IP	IV B	4		
	09	Banit	BA	-	60		
	10	Banum	PNS II/I	-	2		
	11	Kanitpamobvit	AKP	IV A	1		
	12	Kasubnit	IP	IV B	2		
	13	Banit	BA	-	20		
	14	Banum	PNS II/I	-	2		
	15	Kanitdalmas	AKP	IV A	1		
	16	Kasubnit	IP	IV B	4		
	17	Banit	BA	-	120		
	18	Banum	PNS II/I	-	4		
						229	
		00	SATLANTAS				
		01	Kasatlantas	AKBP	III A	1	
		02	Wakasatlantas	KP	III B	1	
		03	Kaurbinopsnal	AKP	IV A	1	
		04	Bamin	BA	-	1	
		05	Banum	PNS II/I	-	2	
	06	Kaurmintu	IP	IV B	1		
	07	Bamin	BA	-	2		
	08	Banum	PNS II/I	-	2		
	09	Kanitdikyasa	AKP	IV A	1		
	10	Kasubnit	IP	IV B	2		
	11	Banit	BA	-	8		
	12	Kanitturjawali	AKP	IV A	1		
	13	Kasubnit	IP	IV B	3		
	14	Banit	BA	-	120		
	15	Kanitregident	AKP	IV A	1		

Kasubnit.....

1	2	3	4	5	6	7
	16	Kasubnit	IP	IV B	2	
	17	Banit	BA	-	15	
	18	Kanitlaka	AKP	IV A	1	
	19	Kasubnit	IP	IV B	2	
	20	Banit	BA	-	16	
	21	Banum	PNS III/I	-	4	
					187	
16	00	SATPAMOBVIT *)			(PM)	*) Pembentukannya disesuaikan dengan kebutuhan dan ditetapkan dengan Keputusan Kapolri.
17	00	SATPOLAIR *)			(PM)	
18	00	SATTAHTI				
	01	Kasattahti	KP	III B	1	
	02	Kaurmintu	IP	IV B	1	
	03	Kanitwattah	AKP	IV A	1	
	04	Kanitbarbuk	AKP	IV A	1	
	05	Panit	IP	IV B	2	
	06	Bamin	BA	-	8	
	07	Banum	PNS II / I	-	5	
					19	

UNSUR.....

1	2	3	4	5	6	7
19	00	UNSUR PENDUKUNG SITIPOL				
	01	Kasitipol	KP	III B	1	
	02	Paurmin	IP	IV B	1	
	03	Kasubsitekkom	AKP	IV A	1	
	04	Kasubsitekinfo	AKP	IV A	1	
	05	Paur	IP	IV B	2	
	06	Bamin	BA	-	6	
	07	Banum	PNS II / I	-	4	
						16

REKAPITULASI.....

REKAPITULASI DAFTAR SUSUNAN PERSONEL POLRES TIPE POLRESTABES

NO	UNSUR UNIT ORGANISASI & JABATAN	POLRI							PNS				JML TOTAL	KET
		KBP	AKBP	KP	AKP	IP	BA	JML	IV	III	II / I	JML		
1	PIMPINAN	1	1	-	-	-	-	2	-	-	-	0	2	
2	BAGOPS	-	1	3	4	9	15	32	-	-	3	3	35	
3	BAGREN	-	1	2	3	2	4	12	-	1	4	5	17	
4	BAGSUMDA	-	1	3	9	4	12	29	-	1	5	6	35	
5	SIWAS	-	-	1	2	3	2	8	-	-	2	2	10	
6	SIPROPAM	-	-	1	2	5	20	28	-	-	2	2	30	
7	SIKEU	-	-	1	-	4	4	9	-	-	4	4	13	
8	SIUM	-	-	1	2	2	12	17	-	-	4	4	21	
9	SPKT	-	-	1	3	3	12	19	-	-	-	0	19	
10	SATINTELKAM	-	1	1	7	13	64	86	-	-	2	2	88	
11	SATRESKRIM	-	1	1	8	15	134	159	-	-	8	8	167	
12	SATRESNARKOBA	-	1	1	4	7	62	75	-	-	8	8	83	
13	SATBINMAS	-	1	1	4	7	12	25	-	-	4	4	29	
14	SATSABHARA	-	1	1	4	11	202	219	-	-	10	10	229	
15	SATLANTAS	-	1	1	5	10	162	179	-	-	8	8	187	
16	SATPAMOBVIT *)	-	-	-	-	-	-	-	-	-	-	-	PM	*) Pembentukannya disesuaikan dengan kebutuhan dan ditetapkan dengan Keputusan Kapolri.
17	SATPOLAIR *)	-	-	-	-	-	-	-	-	-	-	-	PM	
18	SATTAHTI	-	-	1	2	3	8	14	-	-	5	5	19	
19	SITIPOL	-	-	1	2	3	6	12	-	-	4	4	16	
JUMLAH		1	10	21	61	100	731	924	-	2	74	76	1000	

Ditetapkan di Jakarta
pada tanggal

September

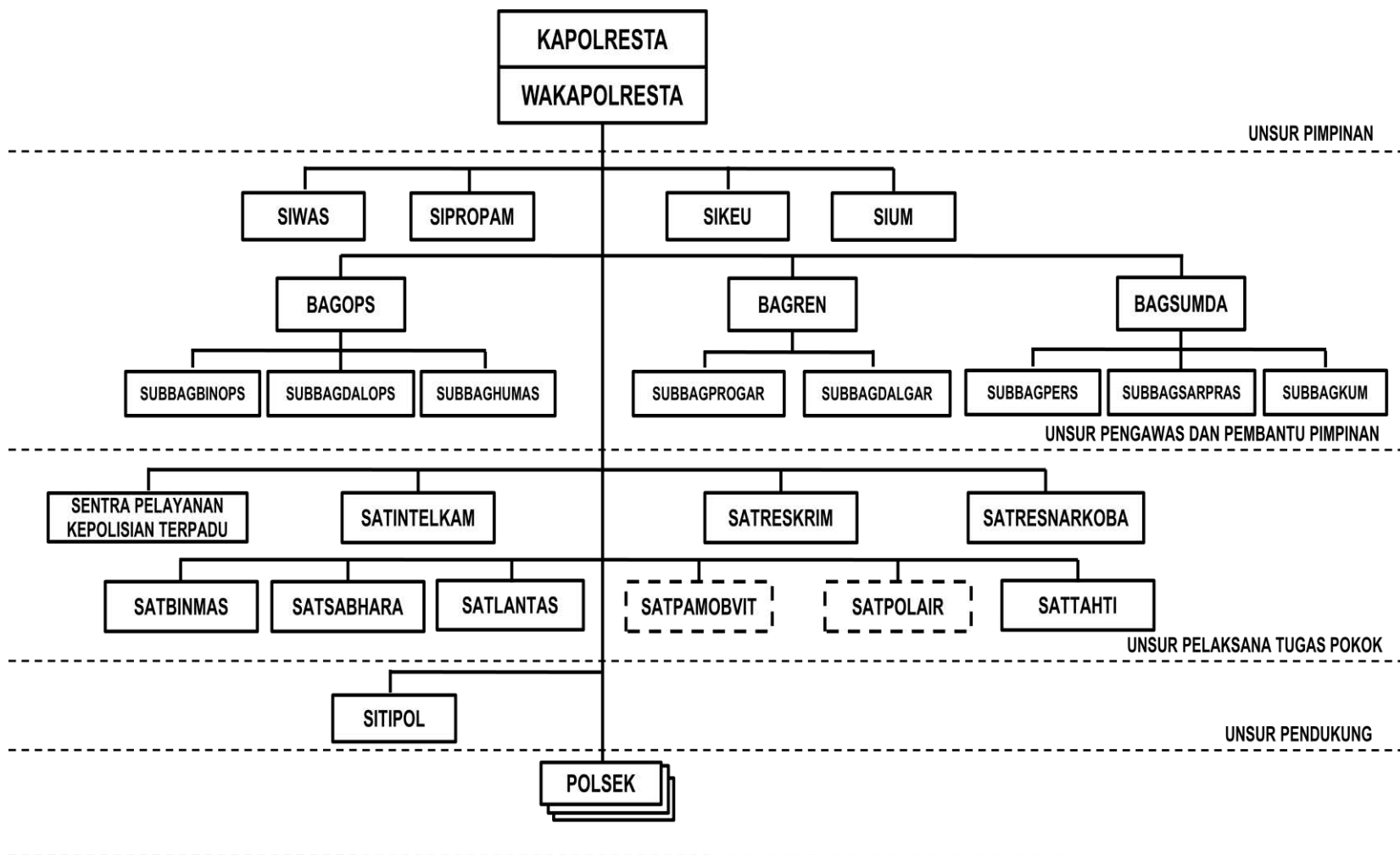
2010

KEPALA KEPOLISIAN NEGARA REPUBLIK INDONESIA,

Drs. H. BAMBANG HENDARSO DANURI, M.M.
JENDERAL POLISI

3. POLRES KOTA (POLRESTA)

a) Struktur Organisasi



b) Daftar.....

b) Daftar Susunan Personel

NOMOR		URAIAN	PANGKAT	ESELON	JUMLAH	KETERANGAN
UNIT	JAB					
1	2	3	4	5	6	7
		UNSUR PIMPINAN				
01	00	PIMPINAN				
	01	Kapolresta	KBP	II B	1	
	02	Wakapolresta	AKBP	III A	1	
					2	
		UNSUR PENGAWAS DAN PEMBANTU PIMPINAN				
02	00	BAGOPS				
	01	Kabagops	KP	III B	1	
	02	Paurmin	IP/ PNS III a/b	IV B	1	
	03	Kasubbagbinops	AKP	IV A	1	
	04	Kasubbagdalops	AKP	IV A	1	
	05	Kasubbaghumas	AKP	IV A	1	
	06	Paur pada Subbag	IP	IV B	3	
	07	Pasiaga	IP	IV B	3	
	08	Bamin	BA	-	9	
	09	Banum	PNS II/I	-	3	
					23	
03	00	BAGREN				
	01	Kabagren	KP	III B	1	
	02	Paurmin	IP/ PNS III a/b	IV B	1	
	03	Kasubbagprogar	AKP	IV A	1	
	04	Kasubbagdalg	AKP	IV A	1	
	05	Paur pada Subbag	IP	IV B	2	
	06	Bamin	BA	-	6	
	07	Banum	PNS II/I	-	4	
					16	

BAGSUMDA.....

1	2	3	4	5	6	7
04	00	BAGSUMDA				
	01	Kabagsumda	KP	III B	1	
	02	Paurmin	IP/ PNS III a/b	IV B	1	
	03	Kasubbagpers	AKP	IV A	1	
	04	Kasubbagsarpras	AKP	IV A	1	
	05	Kasubbagkum	AKP	IV A	1	
	06	Paurminpers	IP/III a/b	IV B	2	
	06	Paurlat	IP/III a/b	IV B	1	
	07	Paurkes	IP/III a/b	IV B	1	
	08	Paurlog	IP/III a/b	IV B	1	
	09	Paurbankum/rapkum	IP/III a/b	IV B	2	
	10	Bamin	BA	-	18	
11	Banum	PNS II/I	-	5		
					35	
05	00	SIUM				
	01	Kasium	AKP	IV A	1	
	02	Kasubsimintu	IP/ PNS III a/b	IV B	1	
	03	Kasubsijanma	IP	IV B	1	
	04	Bamin	BA	-	6	
	05	Banum	PNS II/I	-	4	
					13	
06	00	SIKEU				
	01	Kasikeu	AKP	IV A	1	
	02	Kasubsimin	IP	IV B	1	
	03	Kasubsigaji	IP	IV B	1	
	04	Kasubsiakun	IP	IV B	1	
	05	Kasubsidata	IP	IV B	1	
	06	Bamin	BA	-	2	
	07	Banum	PNS II/I	-	2	
					9	

1	2	3	4	5	6	7
07	00	SIPROPAM				
	01	Kasipropam	AKP	IV A	1	
	02	Bamin	BA	-	2	
	03	Kanitprovos	IP	IV B	1	
	04	Kanitpaminal	IP	IV B	1	
	05	Banit	BA	-	10	
	06	Banum	PNS II/I	-	2	
					17	
08	00	SIWAS				
	01	Kasiwas	AKP	IV A	1	
	02	Kasubsidopsnal	IP	IV B	1	
	03	Kasubsidbin	IP	IV B	1	
	04	Bamin	BA	-	4	
	05	Banum	PNS II/I	-	2	
					9	
		UNSUR PELAKSANA TUGAS POKOK				
09	00	SENTRA PELAYANAN KEPOLISIAN TERPADU				
	01	Ka SPKT	AKP	IV A	1	
	02	Kanit	IP	IV B	3	
	03	Banit	BA	-	12	
					16	
10	00	SATINTELKAM				
	01	Kasatintelkam	KP	III B	1	
	02	Wakasatintelkam	AKP	IV A	1	
	03	Kaurbinopsnal	IP	IV B	1	
	04	Kaurmintu	IP	IV B	1	
	05	Bami	BA	-	4	

Banum.....

1	2	3	4	5	6	7	
11	06	Banum	PNS II/I	-	2		
	07	Kanit	AKP	IV A	4		
	08	Kasubnit	IP	IV B	8		
	09	Banit	BA	-	48		
						70	
		00	SATRESKRIM		III B		
	01	Kasatreskrim	KP	IV A	1		
	02	Wakasatreskrim	AKP	IV B	1		
	03	Kaurbinopsnal	IP	IV B	1		
	04	Kaurmintu	IP	-	1		
	05	Bamin	BA	-	4		
	06	Banum	PNS II / I	IV A	2		
	07	Kanitident	AKP	-	1		
08	Baurident	BA	IV A	8			
09	Kanitidik	AKP	IV B	6			
10	Kasubnit	IP	-	12			
11	Banit	BA	-	72			
12	Banum	PNS II / I		6			
					115		
12	00	SATRESNARKOBA					
	01	Kasatresnarkoba	KP	III B	1		
	02	Wakasatresnarkoba	AKP	IV A	1		
	03	Kaurbinopsnal	IP	IV B	1		
	04	Kaurmintu	IP	IV B	1		
	05	Bamin	BA	-	3		
	06	Banum	PNS II / I	-	2		
	07	Kanitidik	AKP	IV A	2		
	08	Kasubnit	IP	IV B	4		
	09	Banit	BA	-	24		
					39		

SATBINMAS.....

1	2	3	4	5	6	7
13	00	SATBINMAS				
	01	Kasatbinmas	KP	III B	1	
	02	Wakasatbinmas	AKP	IV A	1	
	03	Kaurbinopsnal	IP	IV B	1	
	04	Kaurmintu	IP	IV B	1	
	05	Bamin	BA	-	2	
	06	Banum	PNS II/I	-	1	
	07	Kanitbinpolmas	AKP	IV A	1	
	08	Panit	IP	IV B	1	
	09	Banit	BA	-	4	
	10	Kanitbintibmas	AKP	IV A	1	
	11	Panit	IP	IV B	1	
	12	Banit	BA	-	4	
	13	Kanitbinkamsa	AKP	IV A	1	
	14	Panit	IP	IV B	1	
15	Banit	BA	-	4		
					25	
14	00	SATSABHARA				
	01	Kasatsabhara	KP	III B	1	
	02	Wakasatsabhara	AKP	IV A	1	
	03	Kaurbinopsnal	IP	IV B	1	
	04	Kaurmintu	IP	IV B	1	
	05	Bamin	BA	-	4	
	06	Banum	PNS II/I	-	2	
	07	Kanitturjawali	AKP	IV A	1	
	08	Kasubnit	IP	IV B	2	
	09	Banit	BA	-	60	
	10	Kanitpamobvit	AKP	IV A	1	
11	Kasubnit	IP	IV B	2		

Banit.....

1	2	3	4	5	6	7
	12	Banit	BA	-	20	
	13	Kanitdalmas	AKP	IV A	1	
	14	Kasubnit	IP	IV B	3	
	15	Banit	BA	-	90	
					190	
15	00	SATLANTAS				
	01	Kasatlantas	KP	III B	1	
	02	Wakasatlantas	AKP	IV A	1	
	03	Kaurbinopsnal	IP	IV B	1	
	04	Kaurmintu	IP	IV B	1	
	05	Bamin	BA	-	4	
	06	Banum	PNS II/I	-	2	
	07	Kanitdikyasa	AKP	IV A	1	
	08	Kasubnit	IP	IV B	2	
	09	Banit	BA	-	8	
	10	Kanitturjawali	AKP	IV A	1	
	11	Kasubnit	IP	IV B	2	
	12	Banit	BA	-	80	
	13	Kanitregident	AKP	IV A	1	
	14	Kasubnit	IP	IV B	2	
	15	Banit	BA	-	12	
	16	Kanitlaka	AKP	IV A	1	
	17	Kasubnit	IP	IV B	2	
	18	Banit	BA	-	25	
					147	
16	00	SATPAMOBVIT *)			PM	*) Pembentukannya disesuaikan dengan kebutuhan dan ditetapkan dengan Keputusan Kapolri.
17	00	SATPOLAIR *)			PM	

SATTAHTI.....

1	2	3	4	5	6	7
18	00	SATTAHTI				
	01	Kasattahti	AKP	III B	1	
	02	Baurmin	BA	-	1	
	03	Kanitwattah	IP	IV B	1	
	04	Kanitbarbuk	IP	IV B	1	
	05	Banit	BA	-	8	
	06	Banum	PNS II/I	-	2	
					14	
		UNSUR PENDUKUNG				
19	00	SITIPOL				
	01	Kasitipol	AKP	IV A	1	
	02	Baurmin	BA	-	1	
	03	Kasubsj Tekkom	IP	IV B	1	
	04	Kasubsj Tekinfo	IP	IV B	1	
	05	Bamin	BA	-	4	
	06	Banum	PNS II/I	-	2	
					10	

REKAPITULASI.....

REKAPITULASI DAFTAR SUSUNAN PERSONEL POLRES TIPE POLRESTA

NO	UNSUR UNIT ORGANISASI & JABATAN	POLRI							PNS				JML	KET
		KBP	AKBP	KP	AKP	IP	BA	JML	IV	III	II / I	JML		
1	PIMPINAN	1	1	-	-	-	-	2	-	-	-	0	2	
2	BAGOPS	-	-	1	3	7	9	20	-	-	3	3	23	
3	BAGSUMDA	-	-	1	3	8	18	30	-	-	5	5	35	
4	BAGREN	-	-	1	2	3	6	12	-	-	4	4	16	
5	SIUM	-	-	-	1	2	6	9	-	-	4	4	13	
6	SIKEU	-	-	-	1	4	2	7	-	-	2	2	9	
7	SIPROPAM	-	-	-	1	2	12	15	-	-	2	2	17	
8	SIWAS	-	-	-	1	2	4	7	-	-	2	2	9	
9	SPKT	-	-	-	1	3	12	16	-	-	-	0	16	
10	SATINTELKAM	-	-	1	5	10	52	68	-	-	2	2	70	
11	SATRESKRIM	-	-	1	8	14	84	107	-	-	8	8	115	
12	SATRESNARKOBA	-	-	1	3	6	27	37	-	-	2	2	39	
13	SATBINMAS	-	-	1	4	5	14	24	-	-	1	1	25	
14	SATSABHARA	-	-	1	4	9	174	188	-	-	2	2	190	
15	SATLANTAS	-	-	1	5	10	129	145	-	-	2	2	147	
16	SATPAMOBVIT *)	-	-	-	-	-	-	-	-	-	-	-	PM	*) Pembentukannya disesuaikan dengan kebutuhan dan ditetapkan dengan Keputusan Kapolri.
17	SATPOLAIR *)	-	-	-	-	-	-	-	-	-	-	-	PM	
18	SATTAHTI	-	-	-	1	2	9	12	-	-	2	2	14	
19	SITI POL	-	-	-	1	2	5	8	-	-	2	2	10	
JUMLAH		1	1	9	44	88	563	706	0	0	44	44	750	

Ditetapkan di Jakarta
pada tanggal

September

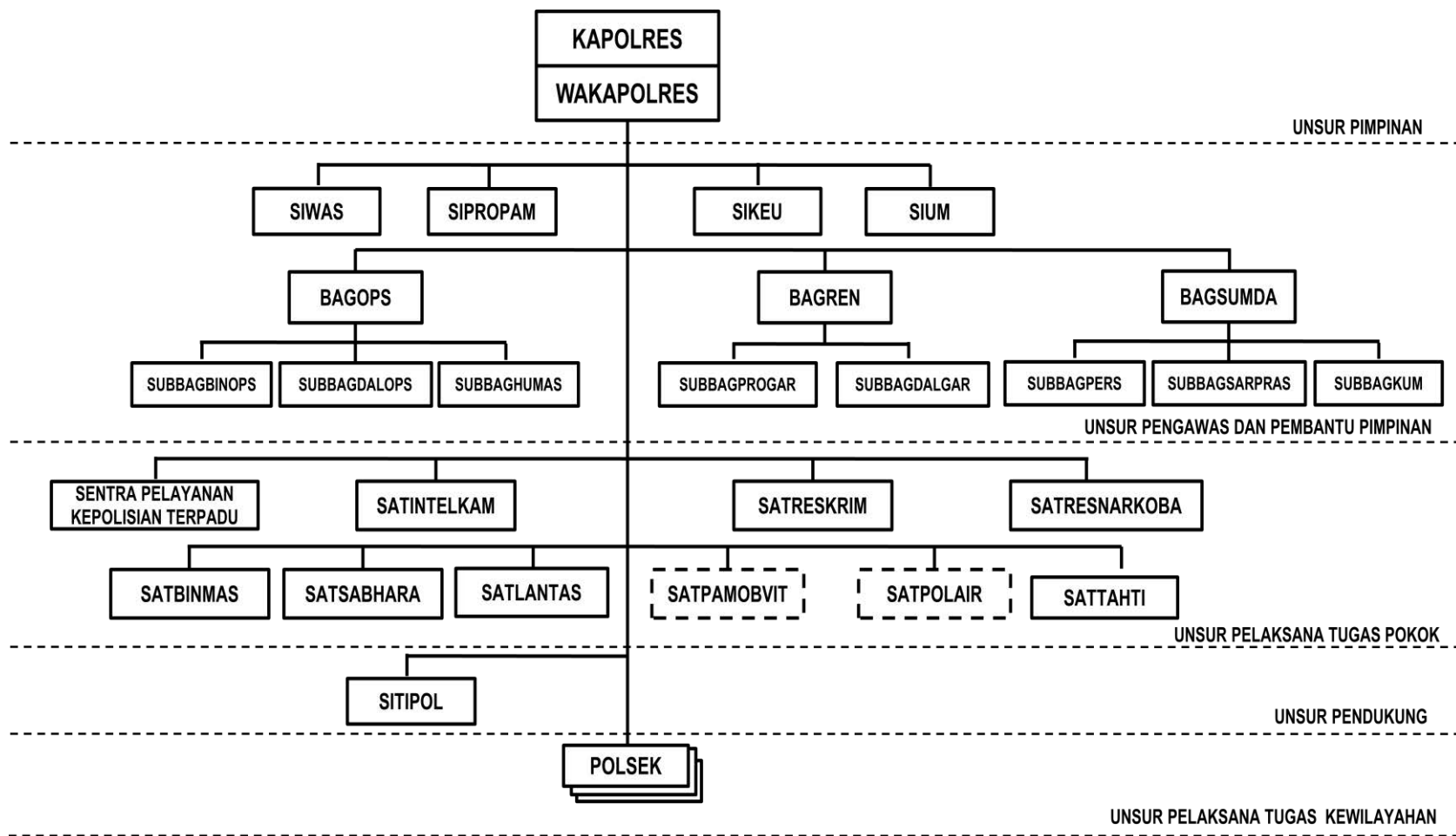
2010

KEPALA KEPOLISIAN NEGARA REPUBLIK INDONESIA,

Drs. H. BAMBANG HENDARSO DANURI, M.M.
JENDERAL POLISI

4. POLRES

a) Struktur Organisasi



b) Daftar.....

b) Daftar Susunan Personel

NOMOR		URAIAN	PANGKAT	ESELON	JUMLAH	KETERANGAN
UNIT	JAB					
1	2					
01	00	UNSUR PIMPINAN				
	01	PIMPINAN Kapolres	AKBP	III A	1	
	02	Wakapolres	KP	III B	1	
					2	
02	00	UNSUR PENGAWAS DAN PEMBANTU PIMPINAN				
	01	BAGOPS Kabagops	KP	III B	1	
	02	Paurmin	IP / PNS III a/b	IV B	1	
	03	Kasubbagbinops	AKP	IV A	1	
	04	Kasubbagdalops	AKP	IV A	1	
	05	Kasubbaghumas	AKP	IV A	1	
	06	Paur pada Subbag	IP	IV B	3	
	07	Pasiaga	IP	IV B	3	
	08	Bamin	BA	-	9	
	09	Banum	PNS II/I	-	3	
					23	
03	00	BAGREN				
	01	Kabagren	KP	III B	1	
	02	Paurmin	IP/PNS III a/b	IV B	1	
	03	Kasubbagprogar	AKP	IV A	1	
	04	Kasubbagdalgar	AKP	IV A	1	
	05	Paur pada Subbag	IP	IV B	2	

Bamin.....

1	2	3	4	5	6	7
	06	Bamin	06	-	4	
	07	Banum	07	-	2	
					12	
04	00	BAGSUMDA				
	01	Kabagsumda	KP	III B	1	
	02	Paurmin	IP / PNS III a/b	IV B	1	
	03	Kasubbagers	AKP	IV A	1	
	04	Kasubbagsarpras	AKP	IV A	1	
	05	Kasubbaghukum	AKP	IV A	1	
	06	Paurminpers	IP/PNS III a/b	IV B	2	
	07	Paurlat	IP/PNS III a/b	IV B	1	
	08	Paurkes	IP/PNS III a/b	IV B	1	
	09	Paurlog	IP/PNS III a/b	IV B	1	
	10	Paurbankum/rapkum	IP/PNS III a/b	IV B	2	
	11	Bamin	BA	-	12	
	12	Banum	PNS II/I	-	5	
					29	
05	00	SIWAS				
	01	Kasiwas	IP	IV B	1	
	02	Baurbidopsnal	BA	-	1	
	03	Baurbidmin	BA	-	1	
	04	Bamin	BA	-	4	
	05	Banum	PNS II/I	-	2	
					9	
06	00	SIPROPAM				
	01	Kasipropam	IP	IV B	1	
	02	Baurprovos	BA	-	10	
	03	Baurpaminal	BA	-	4	
					15	

1	2	3	4	5	6	7
07	00	SIKEU				
	01	Kasikeu	IP	IV B	1	
	02	Bamin	BA	-	4	
		Banum	PNS II/I	-	4	
					9	
08	00	SIUM				
	01	Kasium	IP	IV B	1	
	02	Basubsimintu	BA	-	1	
	03	Basubsijanma	BA	-	1	
	04	Bamin	BA	-	4	
	05	Banum	PNS II/I	-	4	
					11	
UNSUR PELAKSANA TUGAS POKOK						
09	00	SPKT				
	01	Ka SPKT				
	02	Kanit	IP	IV B	1	
	03	Banit	IP	IV B	3	
			BA	-	9	
					13	
10	00	SATINTELKAM				
	01	Kasatintelkam	AKP	IV A	1	
	02	Kaurbinopsnal	IP	IV B	1	
	03	Kaurmintu	IP	IV B	1	
	04	Bamin	BA	-	4	
	05	Banum	PNS II/I	-	2	
	06	Kanit	IP	IV B	6	
	07	Banit	BA	-	36	
					51	

SATRESKRIM.....

1	2	3	4	5	6	7
11	00	SATRESKRIM				
	01	Kasatreskrim	AKP	IV A	1	
	02	Kaurbinopsnal	IP	IV B	1	
	03	Kaurmintu	IP	IV B	1	
	04	Bamin	BA	-	4	
	05	Banum	PNS II/I	-	2	
	06	Kaurident	IP	IV B	1	
	07	Baurident	BA	-	8	
	08	Kanitidik	IP	IV B	4	
	09	Banit	BA	-	40	
	10	Banum	PNS II/I	-	4	
					66	
12	00	SATRESNARKOBA				
	01	Kasatresnarkoba	AKP	IV A	1	
	02	Kaurbinopsnal	IP	IV B	1	
	03	Kaurmintu	IP	IV B	1	
	04	Bamin	BA	-	2	
	05	Banum	PNS II/I	-	2	
	06	Kanitidik	IP	IV B	2	
	07	Banit	BA	-	16	
					25	
13	00	SATBINMAS				
	01	Kasatbinmas	AKP	IV A	1	
	02	Kaurbinopsnal	IP	IV B	1	
	03	Kaurmintu	IP	IV B	1	
	04	Bamin	BA	-	4	
	05	Banum	PNS II/I	-	2	
	06	Kanitbinpolmas	IP	IV B	1	
	07	Banit	B		3	

Kanitbintibmas.....

1	2	3	4	5	6	7	
14	08	Kanitbintibmas	IP	IV B	1		
	09	Banit	BA	-	3		
	10	Kanitbinkamsa	IP	IV B	1		
	11	Banit	BA	-	3		
							21
		00	SATSABHARA				
	01	Kasatsabhara	AKP	IV A	1		
	02	Kaurbinopsnal	IP	IV B	1		
	03	Kaurmintu	IP	IV B	1		
	04	Bamin	BA	-	4		
	05	Banum	PNS II/I	-	2		
	06	Kanitturjawali	IP	IV B	1		
	07	Banit	BA	-	40		
08	Kanitpamobvit	IP	IV B	1			
09	Banit	BA	-	10			
10	Kanitdalmas	IP	IV B	2			
11	Kasubnit	IP	IV B	2			
12	Banit	BA	-	60			
					125		
15	00	SATLANTAS					
	01	Kasatlantas	AKP	IV A	1		
	02	Kaurbinopsnal	IP	IV B	1		
	03	Kaurmintu	IP	IV B	1		
	04	Bamin	BA	-	2		
	05	Banum	PNS II/I	-	2		
	06	Kanitdiyasa	IP	IV B	1		
	07	Banit	BA	-	4		
	08	Kanitturjawali	IP	IV A	1		
	09	Banit	BA	-	30		
10	Kanitregident	IP	IV B	1			

Banit.....

1	2	3	4	5	6	7
	11	Banit	BA	-	8	
	12	Kanitlaka	IP	IV B	1	
	13	Banit	BA	-	20	
					73	
16	00	SATPAM OBVIT *)			PM	*) Pembentukannya disesuaikan dengan kebutuhan dan ditetapkan dengan Keputusan Kapolri.
17	00	SAT POLAIR *)			PM	
18	00	SATTAHTI				
	01	Kasattahti	IP	IV B	1	
	02	Baurmintu	BA	-	1	
	03	Banitwattah	BA	-	1	
	04	Banitbarbuk	BA	-	1	
	05	Banit	BA	-	4	
					8	
		UNSUR PENDUKUNG				
19	00	SITIPOL				
	01	Kasitipol	IP	IV B		
	02	Baurmin	BA	-	1	
	03	Baurtekkom	BA	-	1	
	04	Baurtekinfo	BA	-	1	
	05	Bamin	BA	-	1	
					4	
					8	

REKAPITULASI.....

REKAPITULASI DAFTAR SUSUNAN PERSONEL POLRES TIPE POLRES

NO	UNSUR UNIT ORGANISASI & JABATAN	POLRI							PNS				JML	KET
		KBP	AKBP	KP	AKP	IP	BA	JML	IV	III	II / I	JML		
1	PIMPINAN	-	1	1	-	-	-	2	-	-	-	0	2	*) Pembentukannya disesuaikan dengan kebutuhan dan ditetapkan dengan Keputusan Kapolri.
2	BAGOPS	-	-	1	3	7	9	20	-	-	3	3	23	
3	BAGSUMDA	-	-	1	3	8	12	24	-	-	5	5	29	
4	BAGREN	-	-	1	2	3	4	10	-	-	2	2	12	
5	SIUM	-	-	-	-	1	6	7	-	-	4	4	11	
6	SIKEU	-	-	-	-	1	4	5	-	-	4	4	9	
7	SIPROPAM	-	-	-	-	1	14	15	-	-	-	0	15	
8	SIWAS	-	-	-	-	1	6	7	-	-	2	2	9	
9	SPKT	-	-	-	-	4	9	13	-	-	-	0	13	
10	SATINTELKAM	-	-	-	1	8	40	49	-	-	2	2	51	
11	SATRESKRIM	-	-	-	1	7	52	60	-	-	6	6	66	
12	SATRESNARKOBA	-	-	-	1	4	18	23	-	-	2	2	25	
13	SATBINMAS	-	-	-	1	5	13	19	-	-	2	2	21	
14	SATSABHARA	-	-	-	1	8	114	123	-	-	2	2	125	
15	SATLANTAS	-	-	-	1	6	64	71	-	-	2	2	73	
16	SATPAMOBVIT *)	-	-	-	-	-	-	-	-	-	-	-	PM	
17	SATPOLAIR *)	-	-	-	-	-	-	-	-	-	-	-	PM	
18	SATTAHTI	-	-	-	-	1	7	8	-	-	-	0	8	
19	SITIPOL	-	-	-	-	1	7	8	-	-	-	0	8	
JUMLAH		0	1	4	14	65	379	463	0	0	37	37	500	

Ditetapkan di Jakarta
pada tanggal

September

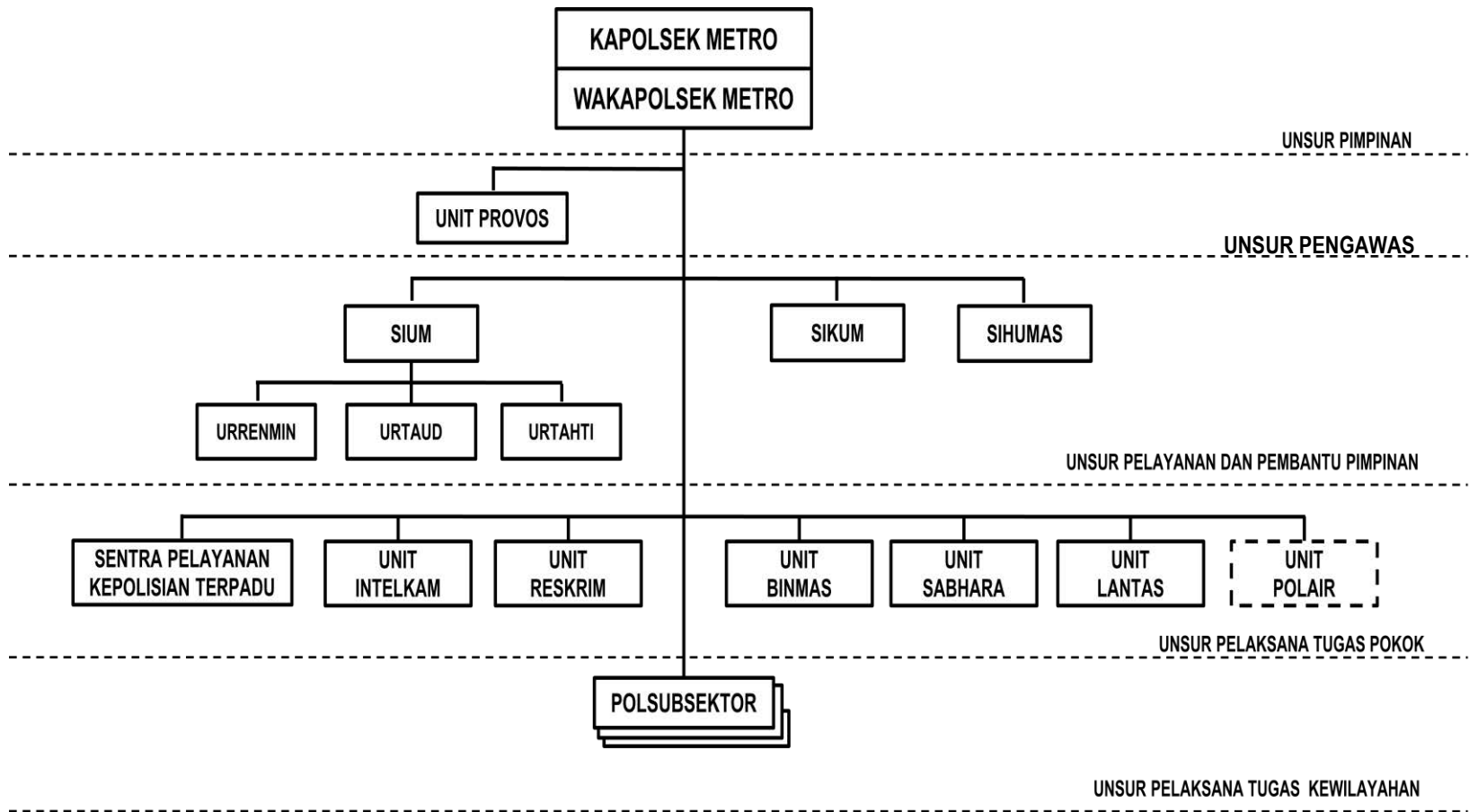
2010

KEPALA KEPOLISIAN NEGARA REPUBLIK INDONESIA,

Drs. H. BAMBANG HENDARSO DANURI, M.M.
JENDERAL POLISI

B. STRUKTUR ORGANISASI DAN DAFTAR SUSUNAN PERSONEL PADA TINGKAT POLSEK

1. POLSEK METROPOLITAN (POLSEK METRO)



b) Daftar.....

a) Daftar Susunan Personel

NOMOR		URAIAN	PANGKAT	ESELON	JUMLAH	KETERANGAN
UNIT	JAB					
1	2	3	4	5	6	7
01	00	UNSUR PIMPINAN				
	01	PIMPINAN Kapolsek Metro	AKBP	III A	1	
	02	Wakapolsek Metro	KP	III B	1	
					2	
		UNSUR PENGAWAS				
02	00	UNIT PROVOS				
	01	Kanitprovos	AKP	IV A	1	
	02	Panitpaminal	IP	IV B	1	
	03	Panitprovos	IP	IV B	1	
	04	Banit	BA	-	8	
					11	
		UNSUR PELAYANAN DAN PEMBANTU PIMPINAN				
03	00	SIUM				
	01	Kasium	AKP	IV A	1	
	02	Kaurenmin	IP	IV B	1	
	03	Kaurtaud	IP	IV B	1	
	04	Kaurtahti	IP	IV B	1	
	05	Batahti	BA	-	6	
	06	Banum	PNS II/I	-	3	
					13	

SIKUM.....

1	2	3	4	5	6	7
04	00	SIKUM				
	01	Kasikum	AKP	IV A	1	
	02	Kasubsibankum	IP	IV B	1	
	03	Kasubsirapkum	IP	IV B	1	
	04	Bamin	BA	-	2	
	05	Banum	PNS II/I	-	2	
					7	
05	00	SIHUMAS				
	01	Kasihumas	AKP	IV A	1	
	02	Kasubsidokliput	IP	IV B	1	
	03	Kasubsipublikasi	IP	IV B	1	
	04	Bamin	BA	-	4	
	05	Banum	PNS II / I	-	2	
					9	
		UNSUR PELAKSANA TUGAS POKOK				
06	00	SPKT				
	01	Ka SPKT	AKP	IV A	3	
	02	Ba SPKT	BA	-	6	
					9	
07	00	UNIT INTELKAM				
	01	Kanitintelkam	KP	III B	1	
	02	Panitopsnal	IP	IV B	1	
	03	Panitmin	IP	IV B	1	
	04	Kasubnit	AKP	IV A	5	
	05	Banit	BA	-	15	
	06	Banum	PNS II / I	-	2	
					25	

UNIT RESKRIM.....

1	2	3	4	5	6	7
08	00	UNIT RESKRIM				
	01	Kanitreskrim	KP	III B	1	
	02	Panitopsnal	IP	IV B	1	
	03	Panitmin	IP	IV B	1	
	04	Banit	BA	-	2	
	05	Kasubnitident	AKP	IV A	1	
	06	Banit	BA	-	2	
	07	Kasubnit	AKP	IV A	5	
	08	Banit	BA	-	20	
	09	Banum	PNS II / I	-	2	
					35	
09	00	UNIT BINMAS				
	01	Kanitbinmas	KP	III B	1	
	02	Panitopsnal	IP	IV B	1	
	03	Kasubnitbinpolmas	AKP	IV A	1	
	04	Kasubnitbintibmas	AKP	IV A	1	
	05	Kasubnitbinkamsa	AKP	IV A	1	
	06	Banit	BA	-	9	
	07	Banum	PNS II/I	-	3	
					17	
10	00	UNIT SABHARA				
	01	Kanitsabhara	KP	III B	1	
	02	Panitopsnal	IP	IV B	1	
	03	Panitmin	IP	IV B	1	
	04	Kasubnitpatroli	AKP	IV A	1	
	05	Banit	BA	-	12	
	06	Kasubnitdalmas	AKP	IV A	1	
	07	Banit	BA	-	20	
	08	Banum	PNS II/I	-	2	
					39	

UNIT LANTAS.....

1	2	3	4	5	6	7
11	00	UNIT LANTAS				
	01	Kanitlantas	KP	III B	1	
	02	Panitopsnal	IP	IV B	1	
	03	Panitmin	IP	IV B	1	
	04	Kasubniltaka	AKP	IV A	1	
	05	Pasubniltaka	IP	IV B	2	
	06	Banit	BA	-	6	
	07	Kasubnitturjawali	AKP	IV A	1	
	08	Pasubnitturjawali	IP	IV B	2	
	09	Banit	BA	-	16	
	10	Banum	PNS II / I	-	2	
					33	
12	00	UNIT POLAIR *)			(PM)	*) Pembentukannya disesuaikan dengan kebutuhan dan ditetapkan dengan Keputusan Kapolri.

REKAPITULASI.....

REKAPITULASI DAFTAR SUSUNAN PERSONEL POLSEK TIPE METRO

NO	UNSUR UNIT ORGANISASI & JABATAN	POLRI							PNS				JML	KET
		KBP	AKBP	KP	AKP	IP	BA	JML	IV	III	II / I	JML		
1	PIMPINAN	-	1	1	-	-	-	2	-	-	-	0	2	*) Pembentukannya disesuaikan dengan kebutuhan dan ditetapkan dengan Keputusan Kapolri.
2	UNIT PROVOS	-	-	-	1	2	8	11	-	-	-	0	11	
3	SIUM	-	-	-	1	3	6	10	-	-	3	3	13	
4	SIKUM	-	-	-	1	2	2	5	-	-	2	2	7	
5	SIHUMAS	-	-	-	1	2	4	7	-	-	2	2	9	
6	SPKT	-	-	-	3	0	6	9	-	-	-	0	9	
7	UNIT INTELKAM	-	-	1	5	2	15	23	-	-	2	2	25	
8	UNIT RESKRIM	-	-	1	6	2	24	33	-	-	2	2	35	
9	UNIT BINMAS	-	-	1	3	1	9	14	-	-	3	3	17	
10	UNIT SABHARA	-	-	1	2	2	32	37	-	-	2	2	39	
11	UNIT LANTAS	-	-	1	2	6	22	31	-	-	2	2	33	
12	UNIT POLAIR *)	-	-	-	-	-	-	-	-	-	-	-	PM	
JUMLAH		0	1	6	25	22	128	182	0	0	18	18	200	

Ditetapkan di Jakarta
pada tanggal

September

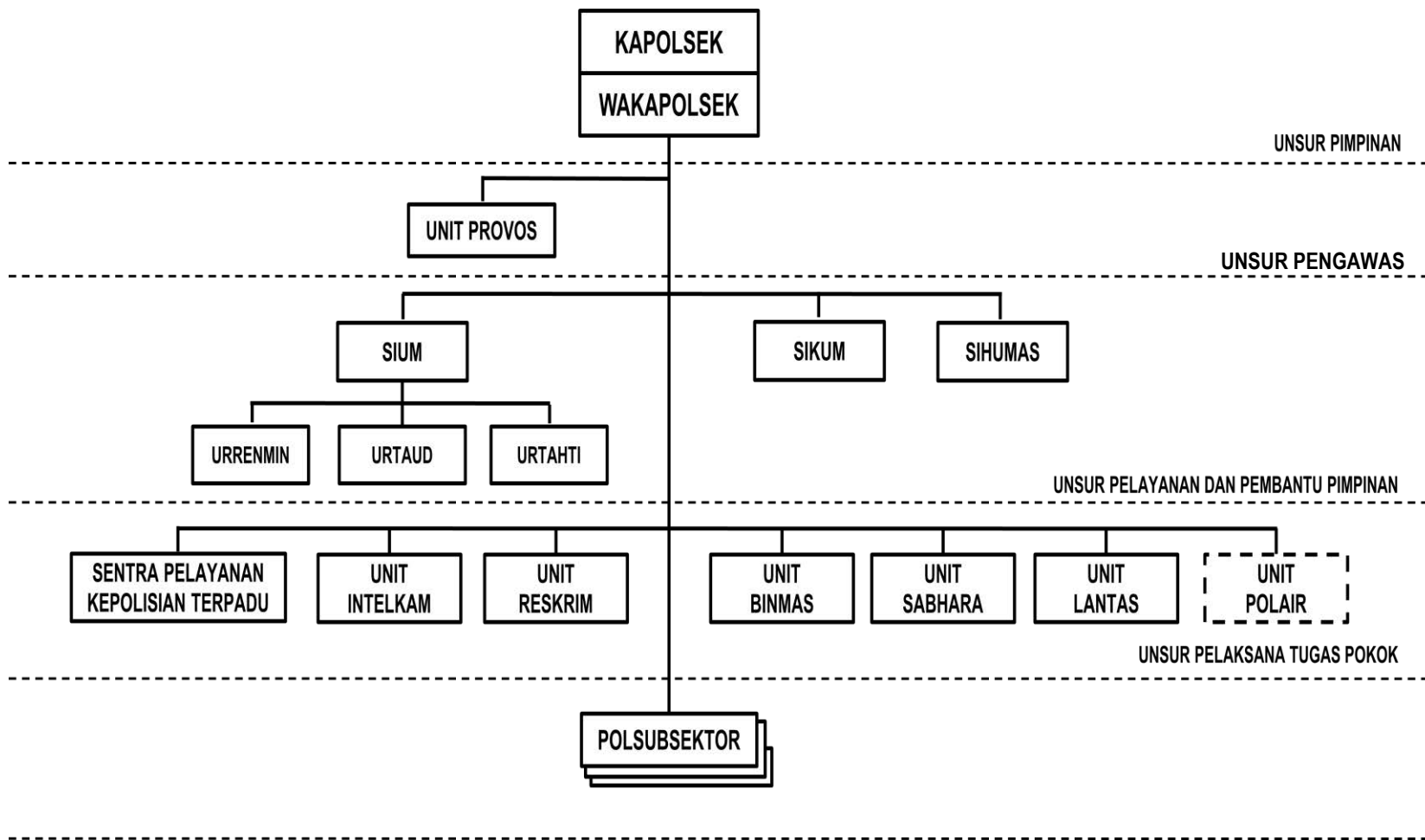
2010

KEPALA KEPOLISIAN NEGARA REPUBLIK INDONESIA,

Drs. H. BAMBANG HENDARSO DANURI, M.M.
JENDERAL POLISI

2. POLSEK TIPE URBAN

a) Struktur Organisasi



b) Daftar.....

b) Daftar Susunan Personel

NOMOR		URAIAN	PANGKAT	ESELON	JUMLAH	KETERANGAN
UNIT	JAB					
1	2	3	4	5	6	7
		UNSUR PIMPINAN				
01	00	PIMPINAN				
	01	Kapolsek	KP	III B	1	
	02	Waka Polsek	AKP	IV A	1	
					2	
		UNSUR PENGAWAS				
02	00	UNIT PROVOS				
	01	Kanitprovos	IP	IV B	1	
	02	Banit	BA	-	3	
					4	
		UNSUR PELAYANAN DAN PEMBANTU PIMPINAN				
03	00	SIUM				
	01	Kasium	IP	IV B	1	
	02	Bamin	BA	-	1	
	03	Bataud	BA	-	1	
	04	Batahti	BA	-	2	
	05	Banum	PNS II/I	-	2	
					7	
04	00	SIKUM				
	01	Kasikum	IP	IV B	1	
	02	Bamin	BA	-	2	
					3	

SIHUMAS.....

1	2	3	4	5	6	7
05	00	SIHUMAS				
	01	Kasihumas	IP	IV B	1	
	02	Bamin	BA	-	2	
					3	
		UNSUR PELAKSANA TUGAS POKOK				
06	00	SPKT				
	01	Ka SPKT	IP	IV B	3	
	02	Ba SPKT	BA	-	6	
					9	
07	00	UNIT INTELKAM				
	01	Kanitintelkam	AKP	IV A	1	
	02	Panit	IP	IV B	2	
	03	Banit	BA	-	6	
					9	
08	00	UNIT RESKRIM	AKP			
	01	Kanitreskrim	IP	IV A	1	
	02	Panit	BA	IV B	2	
	03	Banit		-	10	
					13	
09	00	UNIT BINMAS	AKP			
	01	Kanitbinmas	IP	IV A	1	
	02	Panit	BA	IV B	2	
	03	Banit		-	4	
					7	

UNIT SABHARA.....

1	2	3	4	5	6	7
10	00	UNIT SABHARA				
	01	Kanitsabhara	AKP	IV A	1	
	02	Panit	IP	IV B	3	
	03	Banit	BA	-	18	
					22	
11	00	UNIT LANTAS				
	01	Kanitlantas	AKP	IV A	1	
	02	Panit	IP	IV B	2	
	03	Banit	BA	-	8	
					11	
12	00	UNIT POLAIR *)			(PM)	*) Pembentukannya disesuaikan dengan kebutuhan dan ditetapkan dengan Keputusan Kapolri.

REKAPITULASI.....

REKAPITULASI DAFTAR SUSUNAN PERSONEL POLSEK TIPE URBAN

NO	UNSUR UNIT ORGANISASI & JABATAN	POLRI							PNS				JML	KET
		KBP	AKBP	KP	AKP	IP	BA	JML	IV	III	II / I	JML		
1	PIMPINAN	-	-	1	1	-	-	2	-	-	-	0	2	*) Pembentukannya disesuaikan dengan kebutuhan dan ditetapkan dengan Keputusan Kapolri.
2	UNIT PROVOS	-	-	-	-	1	3	4	-	-	-	0	4	
3	SIUM	-	-	-	-	1	4	5	-	-	2	2	7	
4	SIKUM	-	-	-	-	1	2	3	-	-	-	0	3	
5	SIHUMAS	-	-	-	-	1	2	3	-	-	-	0	3	
6	SPKT	-	-	-	-	3	6	9	-	-	-	0	9	
7	UNIT INTELKAM	-	-	-	1	2	6	9	-	-	-	0	9	
8	UNIT RESKRIM	-	-	-	1	2	10	13	-	-	-	0	13	
9	UNIT BINMAS	-	-	-	1	2	4	7	-	-	-	0	7	
10	UNIT SABHARA	-	-	-	1	3	18	22	-	-	-	0	22	
11	UNIT LANTAS	-	-	-	1	2	8	11	-	-	-	0	11	
12	UNIT POLAIR *)	-	-	-	-	-	-	-	-	-	-	-	PM	
JUMLAH		0	0	1	6	18	63	88	0	0	2	2	90	

Ditetapkan di Jakarta
pada tanggal

September

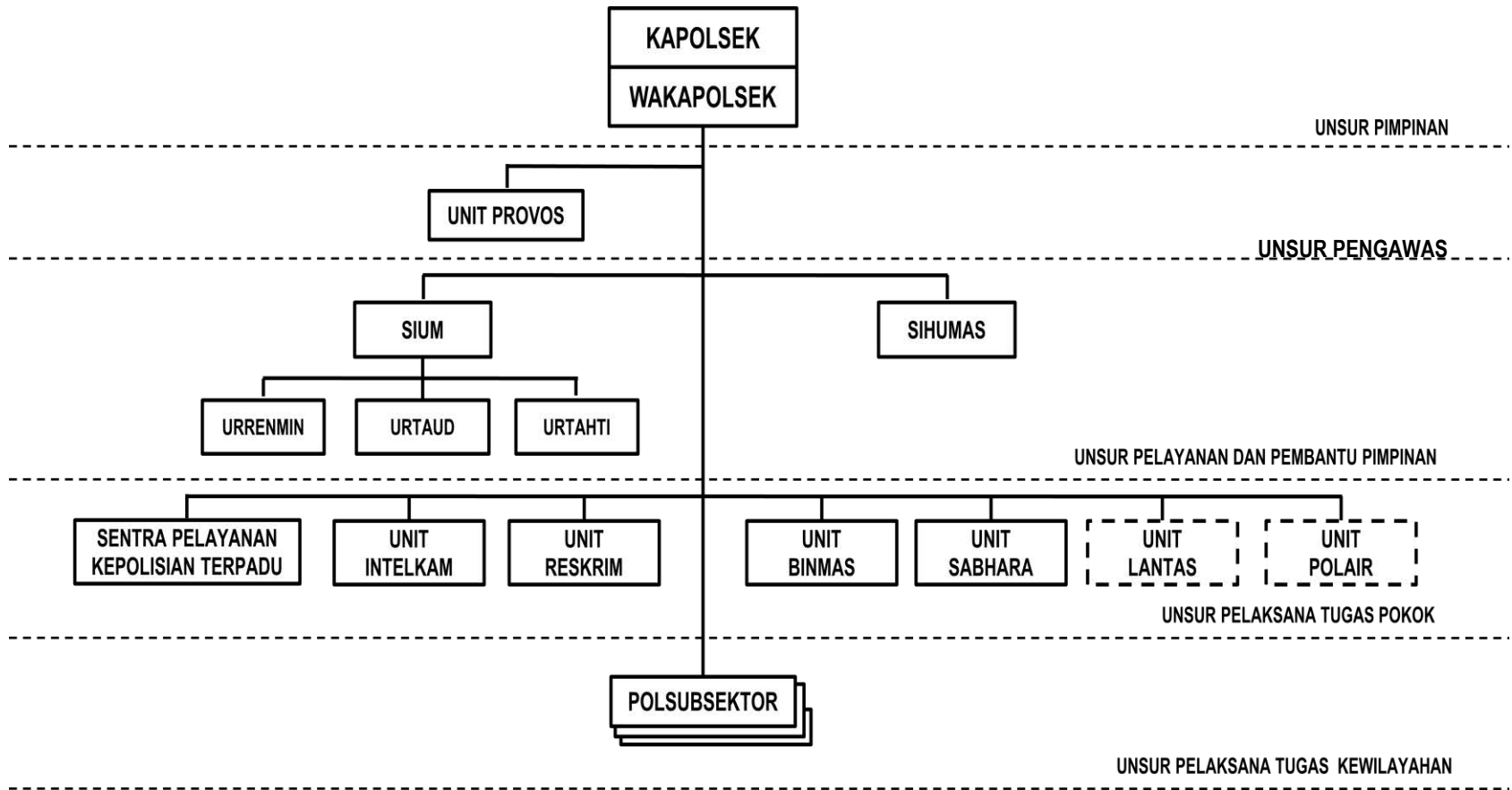
2010

KEPALA KEPOLISIAN NEGARA REPUBLIK INDONESIA,

Drs. H. BAMBANG HENDARSO DANURI, M.M.
JENDERAL POLISI

3. POLSEK TIPE RURAL

a) Struktur Organisasi



b) Daftar.....

b) Daftar Susunan Personel

NOMOR		URAIAN	PANGKAT	ESELON	JUMLAH	KETERANGAN
UNIT	JAB					
1	2	3	4	5	6	7
01	00	UNSUR PIMPINAN				
	01	PIMPINAN Kapolsek	AKP	IV A	1	
	02	Waka Polsek	IP	IV B	1	
					2	
02	00	UNSUR PENGAWAS				
	01	UNIT PROVOS Kanitprovos	IP	IV B	1	
	02	Banit	BA	-	2	
					3	
03	00	UNSUR PELAYANAN DAN PEMBANTU PIMPINAN				
	01	SIUM Kasium	IP	IV B	1	
	02	Bamin	BA	-	3	
	03	Banum	PNS II/I	-	2	
					6	

1	2	3	4	5	6	7
04	00	SIHUMAS				
	01	Kasihumas	IP	IV B	1	
	02	Bamin	BA	-	2	
					3	
		UNSUR PELAKSANA TUGAS POKOK				
05	00	SPKT				
	01	Ka SPKT	IP	IV B	3	
	02	Ba SPKT	BA	-	3	
					6	
06	00	UNIT INTELKAM				
	01	Kanitintelkam	IP	IV B	1	
	02	Banit	BA	-	4	
					5	
07	00	UNIT RESKRIM				
		Kanitreskrim	IP	IV B	1	
		Banit	BA	-	6	
					7	
08	00	UNIT BINMAS				
		Kanitbinmas	IP	IV B	1	
		Banit	BA	-	4	
					5	

UNIT SABHARA.....

1	2	3	4	5	6	7
09	00 01 02	UNIT SABHARA Kanitsabhara Banit	IP BA	IV B -	1 12 <hr/> 13	
10	00	UNIT LANTAS *)			(PM)	*) Pembentukannya disesuaikan dengan kebutuhan dan ditetapkan dengan Keputusan Kapolri.
11	00	UNIT POLAIR *)			(PM)	

REKAPITULASI.....

REKAPITULASI DAFTAR SUSUNAN PERSONEL POLSEK TIPE RURAL

NO	UNSUR UNIT ORGANISASI & JABATAN	POLRI							PNS				JML	KET
		KBP	AKBP	KP	AKP	IP	BA	JML	IV	III	II / I	JML		
1	PIMPINAN	-	-	-	1	1	-	2	-	-	-	0	2	*) Pembentukannya disesuaikan dengan kebutuhan dan ditetapkan dengan Keputusan Kapolri.
2	UNIT PROVOS	-	-	-	-	1	2	3	-	-	-	0	3	
3	SIUM	-	-	-	-	1	3	4	-	-	2	2	6	
4	SIHUMAS	-	-	-	-	1	2	3	-	-	-	0	3	
5	SPKT	-	-	-	-	3	3	6	-	-	-	0	6	
6	UNIT INTELKAM	-	-	-	-	1	4	5	-	-	-	0	5	
7	UNIT RESKRIM	-	-	-	-	1	6	7	-	-	-	0	7	
8	UNIT BINMAS	-	-	-	-	1	4	5	-	-	-	0	5	
9	UNIT SABHARA	-	-	-	-	1	12	13	-	-	-	0	13	
10	UNIT LANTAS *)	-	-	-	-	-	-	-	-	-	-	-	PM	
11	UNIT POLAIR *)	-	-	-	-	-	-	-	-	-	-	-	PM	
JUMLAH		0	0	0	1	11	36	48	0	0	2	2	50	

Ditetapkan di Jakarta
pada tanggal

September

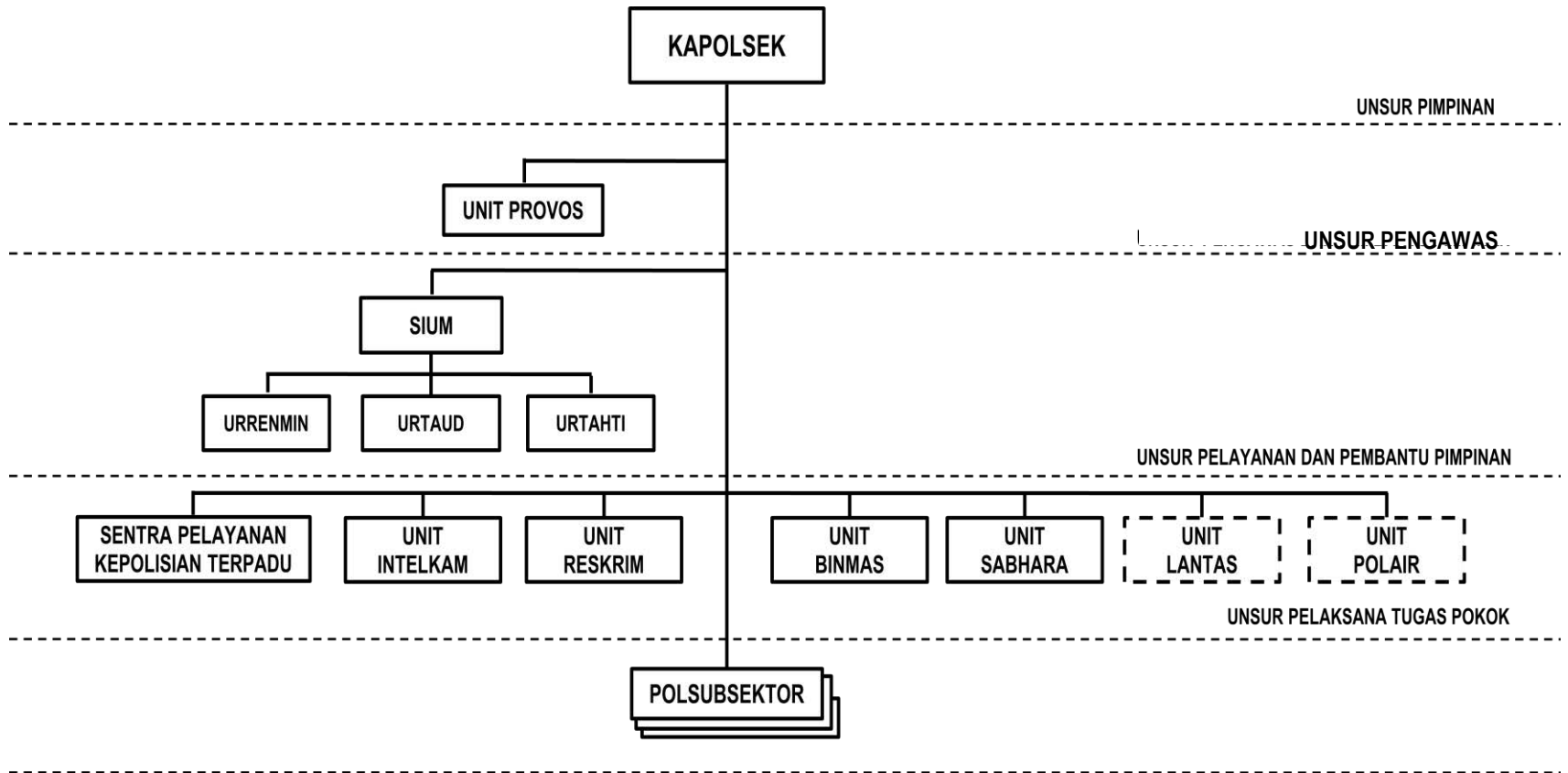
2010

KEPALA KEPOLISIAN NEGARA REPUBLIK INDONESIA,

Drs. H. BAMBANG HENDARSO DANURI, M.M.
JENDERAL POLISI

4. POLSEK TIPE PRA RURAL

a) Struktur Organisasi



b) Daftar.....

b) Daftar Susunan Personel

NOMOR		URAIAN	PANGKAT	ESELON	JUMLAH	KETERANGAN
UNIT	JAB					
1	2					
01	00 01	UNSUR PIMPINAN	IP	IV B	1	
		PIMPINAN Kapolsek			1	
02	00 01 02	UNSUR PENGAWAS	IP BA	IV B -	1	
		UNIT PROVOS Kanitprovos			2	
		Banit			3	
03	00 01 02	UNSUR PELAYANAN DAN PEMBANTU PIMPINAN	IP BA	IV B -	1	
		SIUM Kasium			2	
		Bamin			3	
04	00 01	UNSUR PELAKSANA TUGAS POKOK	BA	-	3	
		SPKT Ba SPKT			3	

UNIT INTELKAM.....

1	2	3	4	5	6	7
05	00 01 02	UNIT INTELKAM Kanitintelkam Banit	IP BA	IV B -	1	
					2	
					3	
06	00 01 02	UNIT RESKRIM Kanitreskrim Banit	IP BA	IV B -	1	
					3	
					4	
07	00 01 02	UNIT BINMAS Kanitbinmas Banit	IP BA	IV B -	1	
					2	
					3	
08	00 01 02	UNIT SABHARA Kanitsabhara Banit	IP BA	IV B -	1	
					9	
					10	
09	00	UNIT LANTAS *)			(PM)	*) Pembentukannya disesuaikan dengan kebutuhan dan ditetapkan dengan Keputusan Kapolri.
10	00	UNIT POLAIR *)			(PM)	

REKAPITULASI.....

REKAPITULASI DAFTAR SUSUNAN PERSONEL POLSEK TIPE PRA RURAL

NO	UNSUR UNIT ORGANISASI & JABATAN	POLRI							PNS				JML	KET
		KBP	AKBP	KP	AKP	IP	BA	JML	IV	III	II / I	JML		
1	PIMPINAN	-	-	-	-	1	-	1	-	-	-	0	1	*) Pembentukannya disesuaikan dengan kebutuhan dan ditetapkan dengan Keputusan Kapolri.
2	UNIT PROVOS	-	-	-	-	1	2	3	-	-	-	0	3	
3	SI UM	-	-	-	-	1	2	3	-	-	-	0	3	
4	SPKT	-	-	-	-	-	3	3	-	-	-	0	3	
5	UNIT INTELKAM	-	-	-	-	1	2	3	-	-	-	0	3	
6	UNIT RESKRIM	-	-	-	-	1	3	4	-	-	-	0	4	
7	UNIT BINMAS	-	-	-	-	1	2	3	-	-	-	0	3	
8	UNIT SABHARA	-	-	-	-	1	9	10	-	-	-	0	10	
9	UNIT LANTAS *)	-	-	-	-	-	-	-	-	-	-	-	PM	
10	UNIT POLAIR *)	-	-	-	-	-	-	-	-	-	-	-	PM	
JUMLAH		0	0	0	0	7	23	30	0	0	0	0	30	

Ditetapkan di Jakarta
pada tanggal

September

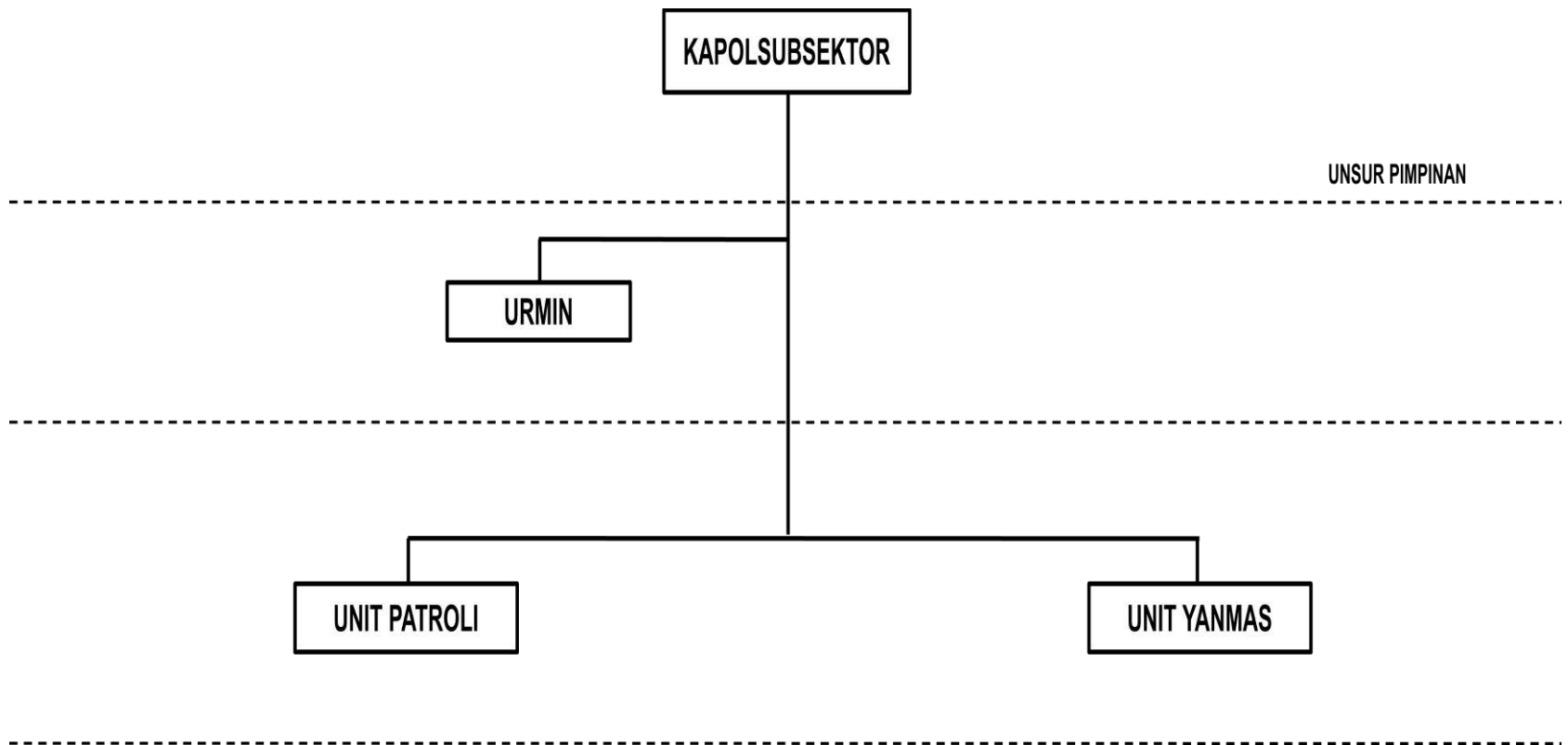
2010

KEPALA KEPOLISIAN NEGARA REPUBLIK INDONESIA,

Drs. H. BAMBANG HENDARSO DANURI, M.M.
JENDERAL POLISI

5. POLSUBSEKTOR

a) Struktur Organisasi



b) Daftar.....

b) **Daftar Susunan Personel**

NOMOR		URAIAN	PANGKAT	ESELON	JUMLAH	KETERANGAN
UNIT	JAB					
01	00	UNSUR PIMPINAN	IP	IV B	1	
	01	PIMPINAN Kapolsubsektor				
02	00	UNSUR PELAYANAN	BA	-	1	
	01	URMIN Baurmin				
03	00	UNSUR PELAKSANA TUGAS POKOK	BA	-	11	
	01	UNIT PATROLI Banitpatroli				
04	00	UNIT YANMAS	BA	-	3	
	01	Banityanmas				
					14	

REKAPITULASI DAFTAR SUSUNAN PERSONEL POLSUBSEKTOR

NO	UNSUR UNIT ORGANISASI & JABATAN	POLRI							PNS				JML	KET
		KBP	AKBP	KP	AKP	IP	BA	JML	IV	III	II / I	JML		
1	PIMPINAN	-	-	-	-	1	-	1	-	-	-	0	1	
2	URMIN	-	-	-	-	-	1	1	-	-	-	0	1	
3	UNIT PATROLI	-	-	-	-	-	11	11	-	-	-	0	11	
4	UNIT YANMAS	-	-	-	-	-	3	3	-	-	-	0	3	
JUMLAH		0	0	0	0	1	15	16	0	0	0	0	16	

Ditetapkan di Jakarta
pada tanggal

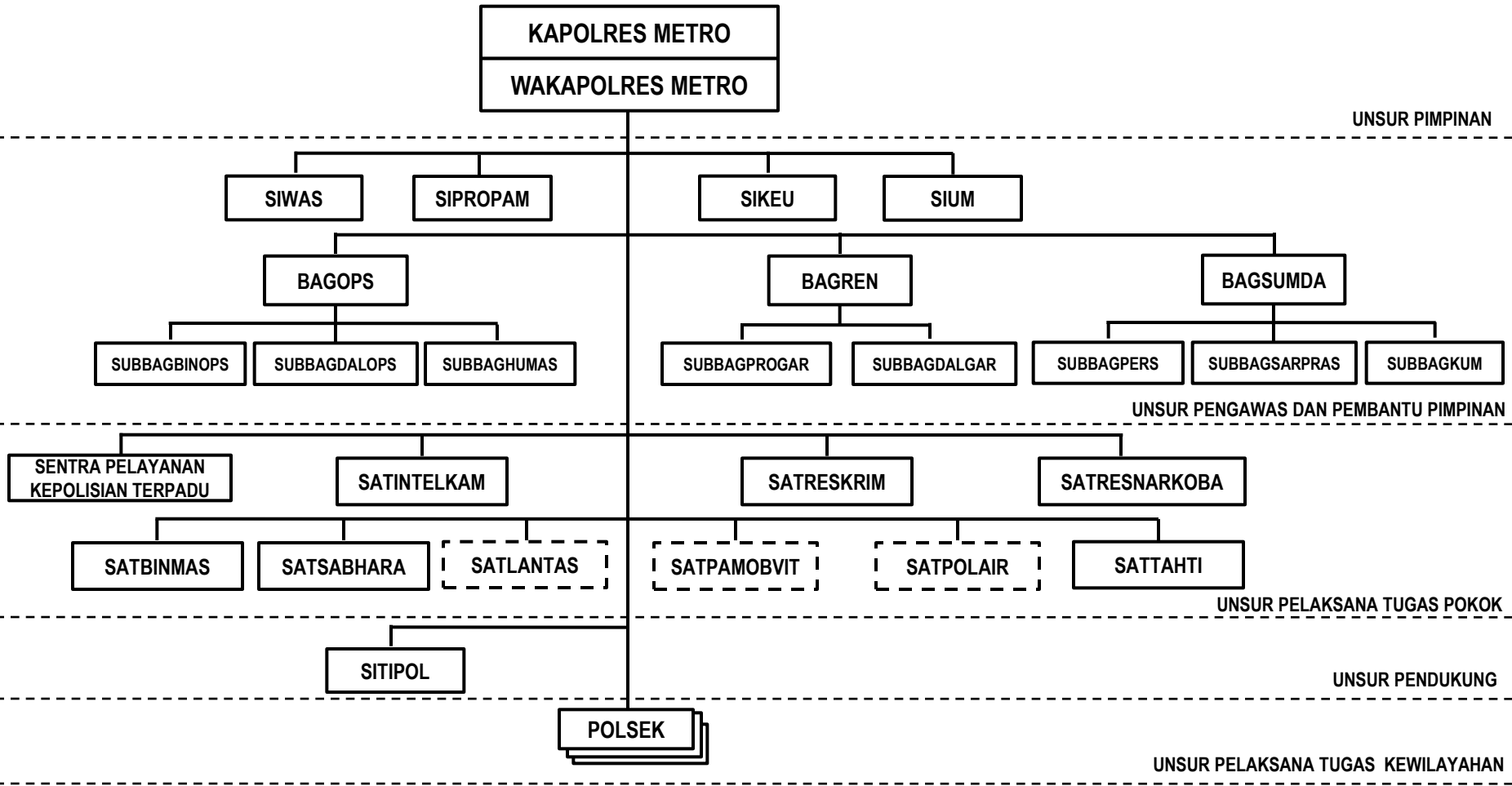
September

2010

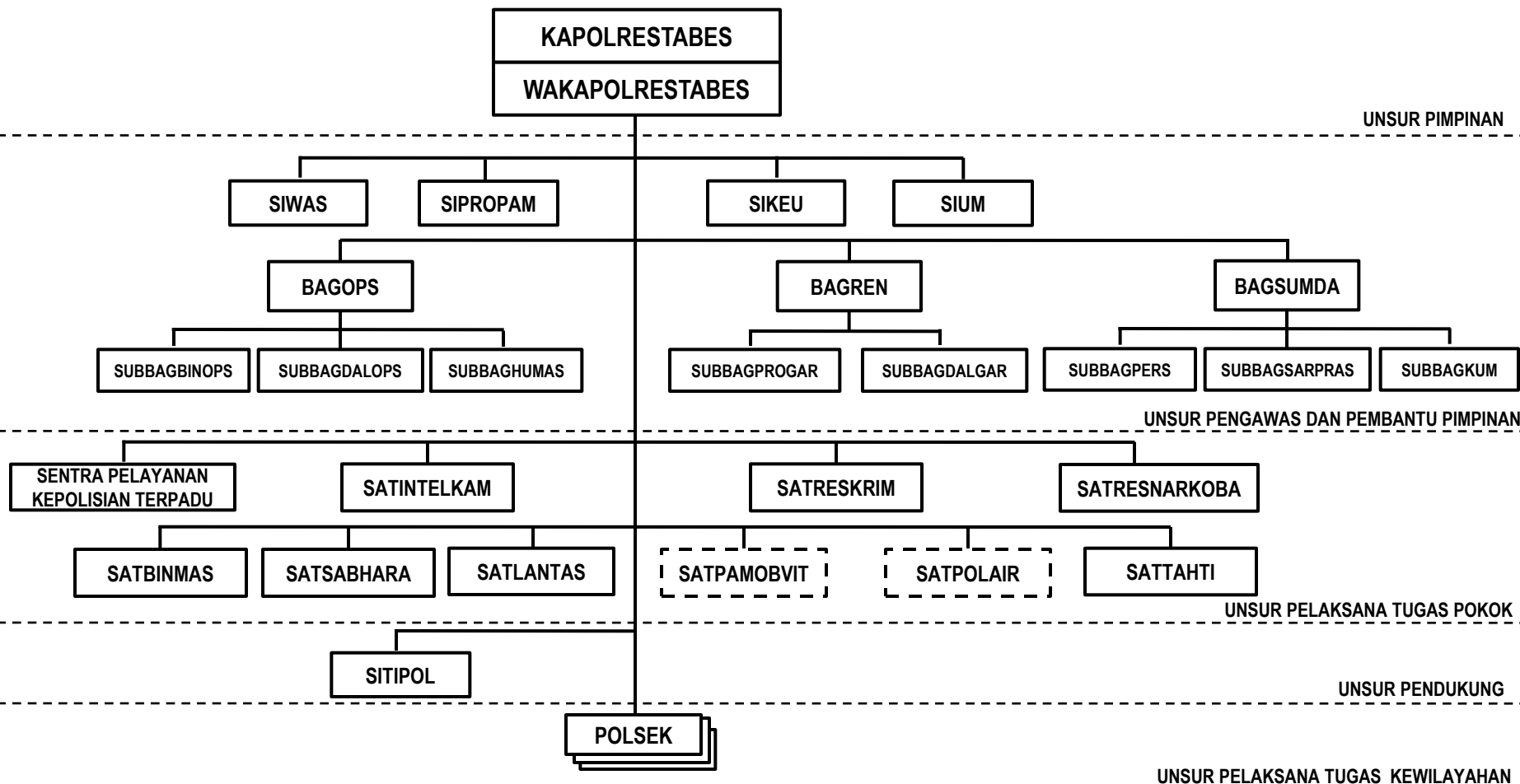
KEPALA KEPOLISIAN NEGARA REPUBLIK INDONESIA,

Drs. H. BAMBANG HENDARSO DANURI, M.M.
JENDERAL POLISI

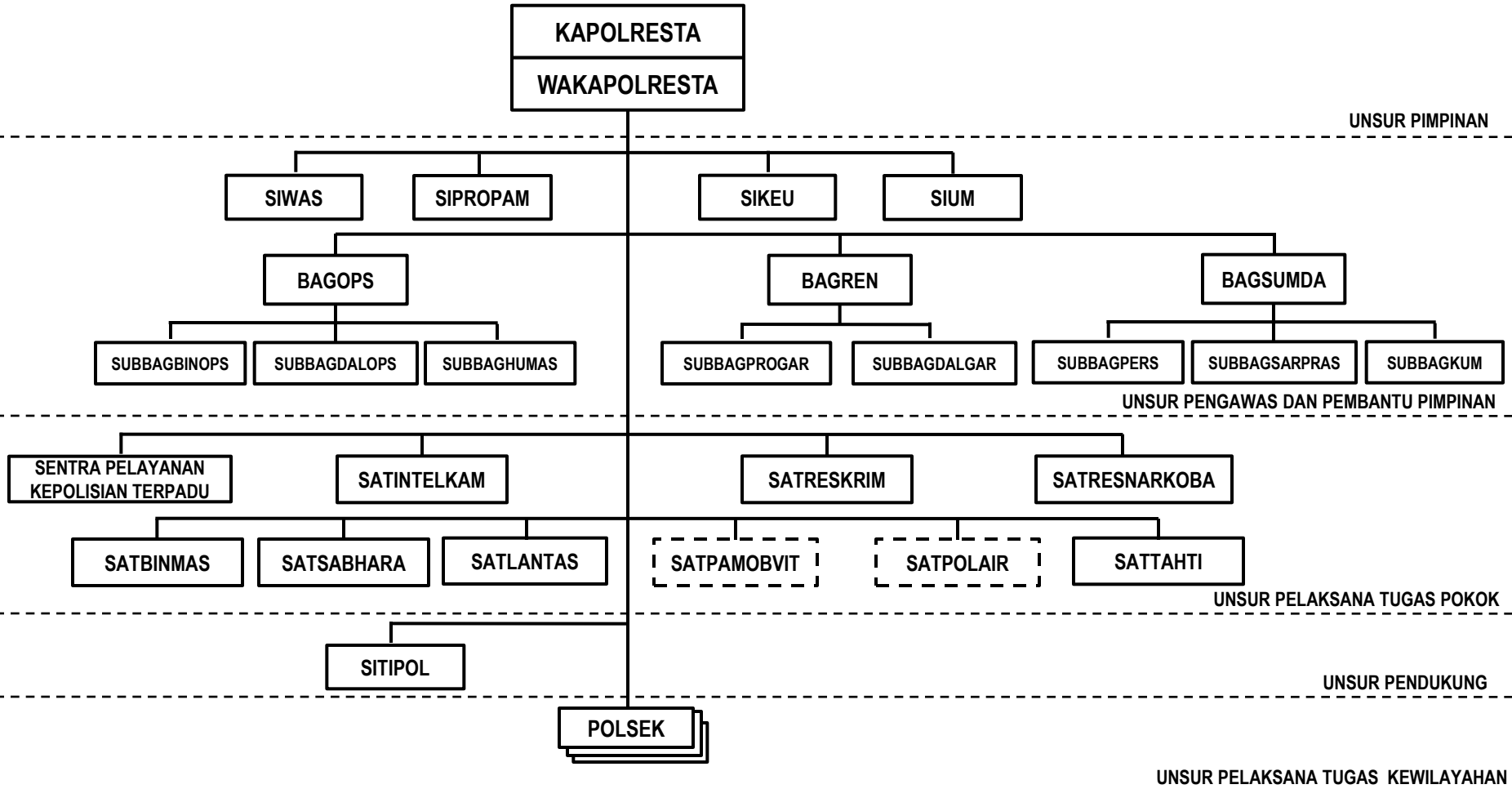
STRUKTUR ORGANISASI POLRES (TIPE METROPOLITAN)



STRUKTUR ORGANISASI POLRES (TIPE POLRESTABES)

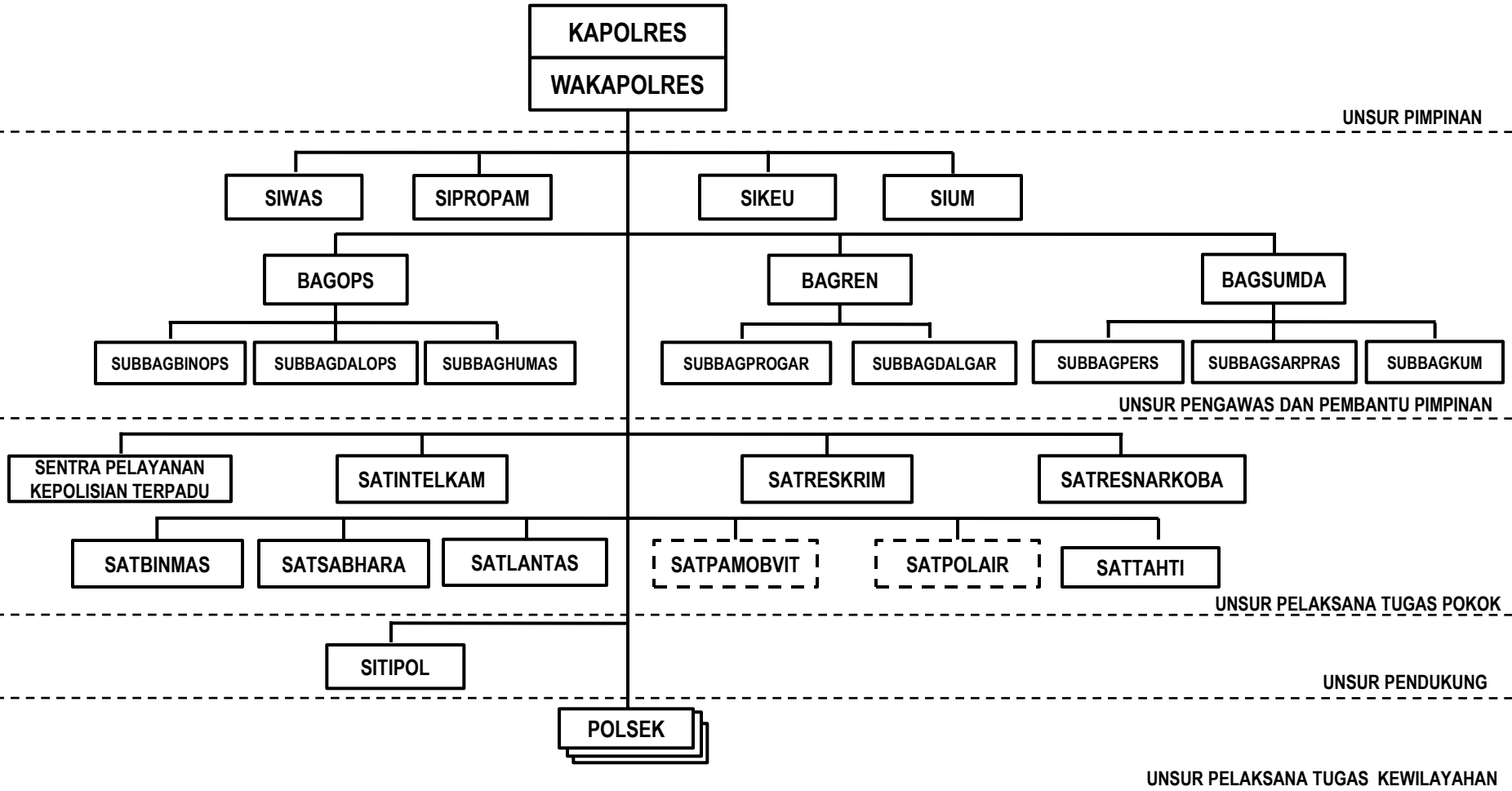


**STRUKTUR ORGANISASI POLRES
(TIPE POLRESTA)**



UNSUR PELAKSANA TUGAS KEWILAYAHAN

STRUKTUR ORGANISASI POLRES (TIPE POLRES)



STRUKTUR ORGANISASI POLSEK (TIPE METRO)

KAPOLSEK METRO
WAKAPOLSEK METRO

UNSUR PIMPINAN

UNIT PROVOS

UNSUR PENGAWAS DAN PEMBANTU PIMPINAN

SIUM

SIKUM

SIHUMAS

URRENMIN

URTAUD

URTAHTI

UNSUR PELAYANAN DAN PEMBANTU PIMPINAN

SENTRA PELAYANAN
KEPOLISIAN TERPADU

UNIT
INTELKAM

UNIT
RESKRIM

UNIT
BINMAS

UNIT
SABHARA

UNIT
LANTAS

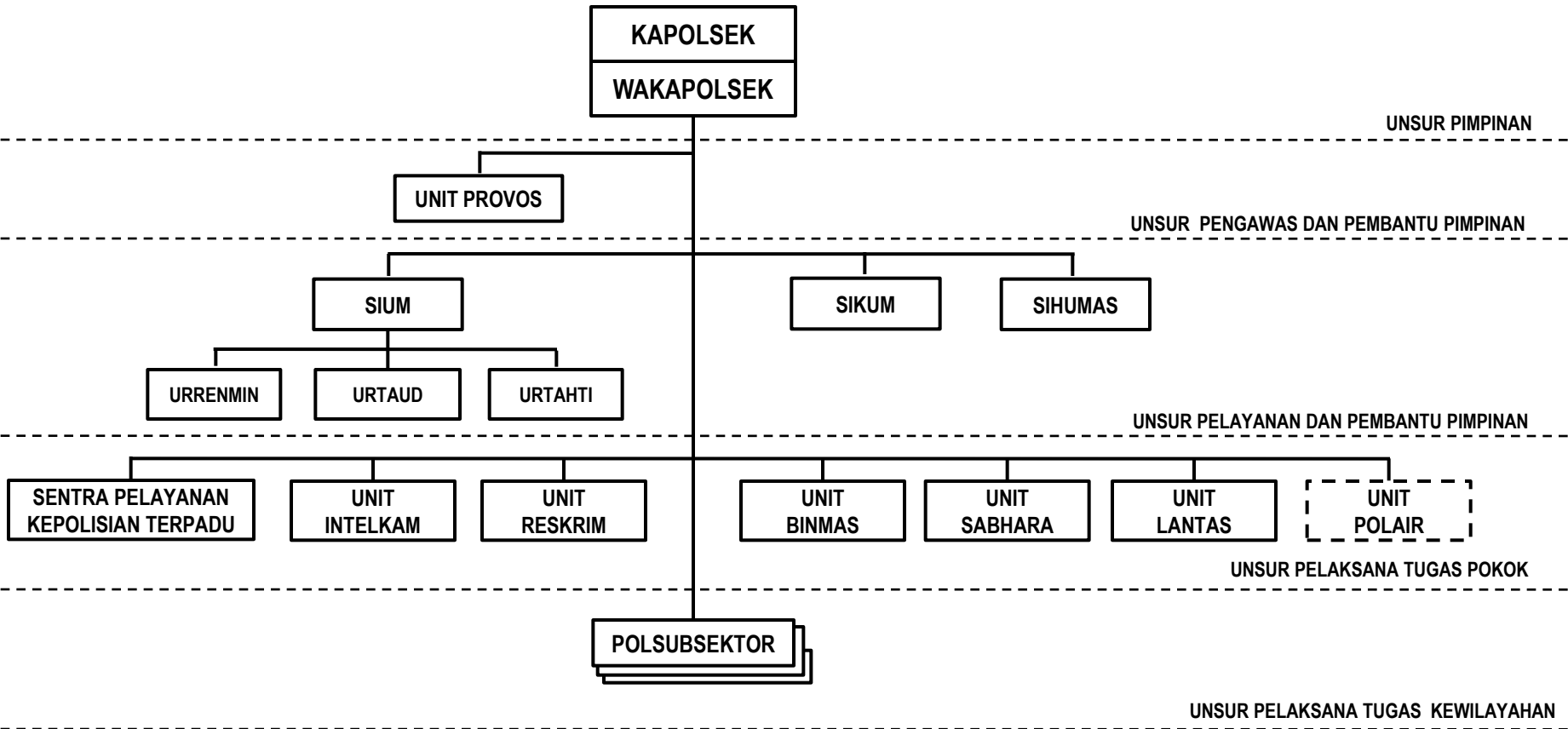
UNIT
POLAIR

UNSUR PELAKSANA TUGAS POKOK

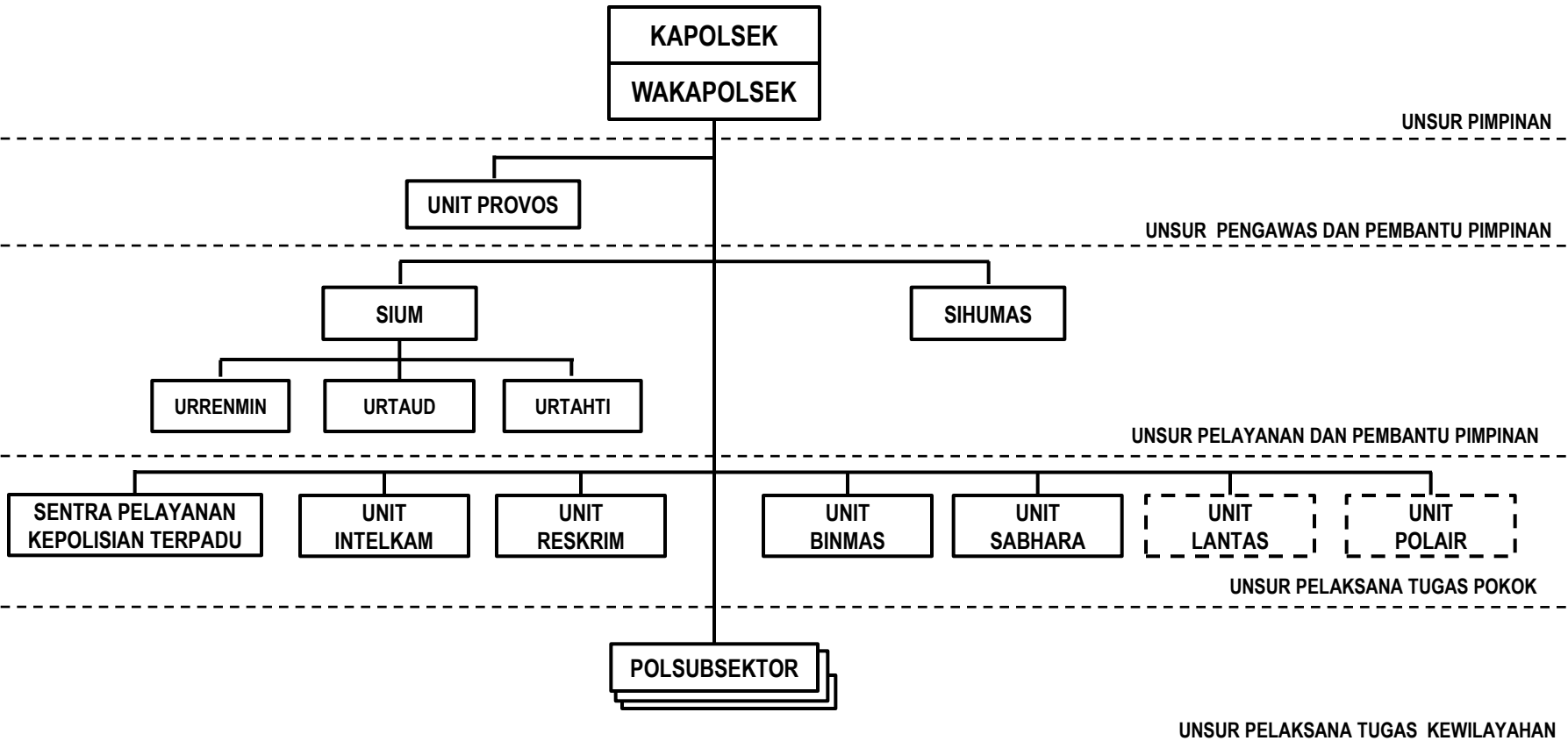
POLSUBSEKTOR

UNSUR PELAKSANA TUGAS KEWILAYAHAN

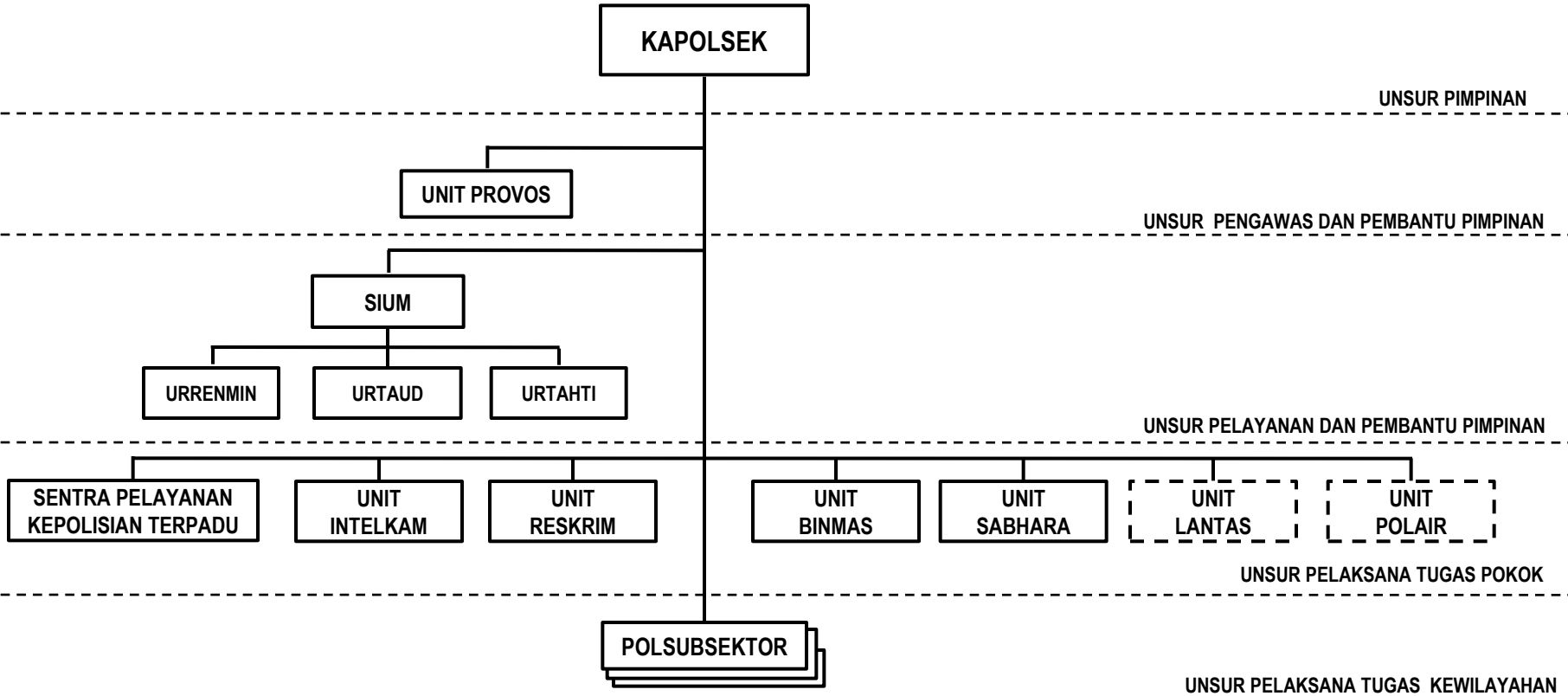
STRUKTUR ORGANISASI POLSEK (TIPE URBAN)



STRUKTUR ORGANISASI POLSEK (TIPE RURAL)



**STRUKTUR ORGANISASI POLSEK
(TIPE PRA RURAL)**



STRUKTUR ORGANISASI POLSUBSEKTOR

