



АДМИНИСТРАЦИЯ ВОЛГОГРАДСКОЙ ОБЛАСТИ

ПОСТАНОВЛЕНИЕ

от 26 сентября 2016 г. № 524-п

Об утверждении Положений о территориях, представляющих особую ценность для сохранения объектов животного и растительного мира, занесенных в Красную книгу Волгоградской области

В соответствии с Федеральным законом от 14 марта 1995 г. № 33-ФЗ "Об особо охраняемых природных территориях", Законом Волгоградской области от 07 декабря 2001 г. № 641-ОД "Об особо охраняемых природных территориях Волгоградской области", постановлением Главы Администрации Волгоградской области от 13 октября 2004 г. № 981 "О Красной книге Волгоградской области" Администрация Волгоградской области **п о с т а н о в л я е т**:

1. Утвердить прилагаемые:

Положение о территории, представляющей особую ценность для сохранения объектов животного и растительного мира, занесенных в Красную книгу Волгоградской области, "Новоквасниковский лиман";

Положение о территории, представляющей особую ценность для сохранения объектов животного и растительного мира, занесенных в Красную книгу Волгоградской области, "Система балок "Кучугуры-Безымянная";

Положение о территории, представляющей особую ценность для сохранения объектов животного и растительного мира, занесенных в Красную книгу Волгоградской области, "Тажинский лиман";

Положение о территории, представляющей особую ценность для сохранения объектов животного и растительного мира, занесенных в Красную книгу Волгоградской области, "Участок Лазоревой степи";

Положение о территории, представляющей особую ценность для сохранения объектов животного и растительного мира, занесенных в Красную книгу Волгоградской области, "Черебаевская пойма";

Положение о территории, представляющей особую ценность для сохранения объектов животного и растительного мира, занесенных в Красную книгу Волгоградской области, "Степновская система лиманов";

Положение о территории, представляющей особую ценность для сохранения объектов животного и растительного мира, занесенных в Красную книгу Волгоградской области, "Тингутинская лесная дача";

Положение о территории, представляющей особую ценность для сохранения объектов животного и растительного мира, занесенных в Красную книгу Волгоградской области, "Зеленое кольцо" г.Волгограда;

Положение о территории, представляющей особую ценность для сохранения объектов животного и растительного мира, занесенных в Красную книгу Волгоградской области, "Тетеревятский";

Положение о территории, представляющей особую ценность для сохранения объектов животного и растительного мира, занесенных в Красную книгу Волгоградской области, "Пион тонколистный";

Положение о территории, представляющей особую ценность для сохранения объектов животного и растительного мира, занесенных в Красную книгу Волгоградской области, "Синяя гора";

Положение о территории, представляющей особую ценность для сохранения объектов животного и растительного мира, занесенных в Красную книгу Волгоградской области, "Голубинский песчаный массив";

Положение о территории, представляющей особую ценность для сохранения объектов животного и растительного мира, занесенных в Красную книгу Волгоградской области, "Грядина";

Положение о территории, представляющей особую ценность для сохранения объектов животного и растительного мира, занесенных в Красную книгу Волгоградской области, "Козий Яр – Ледниковая морена";

Положение о территории, представляющей особую ценность для сохранения объектов животного и растительного мира, занесенных в Красную книгу Волгоградской области, "Салтовский лес";

Положение о территории, представляющей особую ценность для сохранения объектов животного и растительного мира, занесенных в Красную книгу Волгоградской области, "Соколовский пионовый луг";

Положение о территории, представляющей особую ценность для сохранения объектов животного и растительного мира, занесенных в Красную книгу Волгоградской области, "Урочище Косарка".

2. Настоящее постановление вступает в силу со дня его официального опубликования.

**И.о.Губернатора
Волгоградской области**

Е.А.Харичкин

УТВЕРЖДЕНО

постановлением
Администрации
Волгоградской области

от 26 сентября 2016 г. № 524-п

ПОЛОЖЕНИЕ

о территории, представляющей особую ценность для сохранения объектов животного и растительного мира, занесенных в Красную книгу Волгоградской области, "Новоквасниковский лиман"

1. Общие положения

1.1. Настоящее Положение разработано в соответствии с Федеральным законом от 14 марта 1995 г. № 33-ФЗ "Об особо охраняемых природных территориях", Законом Волгоградской области от 07 декабря 2001 г. № 641-ОД "Об особо охраняемых природных территориях Волгоградской области", постановлением Главы Администрации Волгоградской области от 13 октября 2004 г. № 981 "О Красной книге Волгоградской области".

1.2. Территория, представляющая особую ценность для сохранения объектов животного и растительного мира, занесенных в Красную книгу Волгоградской области, "Новоквасниковский лиман" (далее именуется – Особо ценная территория) является особо охраняемой природной территорией регионального значения, образованной с целью сохранения животных, относящихся к видам, занесенным в Красную книгу Волгоградской области, постоянно или временно обитающих в естественных условиях на Особо ценной территории.

1.3. Создание Особо ценной территории не влечет за собой изъятия земель у собственников, владельцев и пользователей земельных участков, расположенных в границах Особо ценной территории, а также изменения целевого назначения земель.

1.4. Особо ценная территория расположена на территории Новоквасниковского сельского поселения Старополтавского муниципального района Волгоградской области. Общая площадь Особо ценной территории составляет 65 гектаров.

Схема и координаты поворотных точек границ Особо ценной территории приведены в приложении к настоящему Положению. Границы Особо ценной территории представлены в системе координат СК-63.

1.5. Особо ценная территория находится в ведении комитета природных ресурсов и экологии Волгоградской области (далее именуется – комитет).

1.6. Границы Особо ценной территории и особенности режима особой охраны указанной территории учитываются при подготовке документов территориального планирования, разработке лесохозяйственных регламентов и проектов освоения лесов, проведении лесоустройства и инвентаризации земель.

2. Задачи Особо ценной территории

Основными задачами Особо ценной территории являются:

сохранение в естественном состоянии природного комплекса в границах Особо ценной территории;

охрана животных и растительных сообществ, в том числе птиц, относящихся к видам, занесенным в Красную книгу Российской Федерации и Красную книгу Волгоградской области, а также среды их произрастания и обитания;

использование Особо ценной территории в научно-исследовательских, эколого-просветительских и эколого-туристических целях; регулирование рекреации.

3. Режим особой охраны Особо ценной территории

3.1. Режим особой охраны Особо ценной территории (далее именуется – режим особой охраны) устанавливается исходя из целей создания Особо ценной территории и требований природоохранного законодательства.

3.2. Земли в границах территорий, на которых расположены природные объекты, имеющие особое природоохранное, научное, историко-культурное, эстетическое, рекреационное, оздоровительное и иное ценное значение и находящиеся под особой охраной, не подлежат приватизации.

3.3. Запрещается изменение целевого назначения земельных участков, находящихся в границах Особо ценной территории, за исключением случаев, предусмотренных законодательством Российской Федерации.

3.4. На Особо ценной территории запрещается:

создание новых населенных пунктов, садоводческих, огороднических, дачных некоммерческих объединений граждан;

предоставление земельных участков, находящихся в государственной либо муниципальной собственности, для ведения личного подсобного хозяйства, дачного хозяйства, садоводства, огородничества, индивидуального гаражного и индивидуального жилищного строительства;

строительство и реконструкция объектов капитального строительства, в том числе линейных объектов, если такое строительство и реконструкция не связаны с функционированием Особо ценной территории и не соответствуют целевому назначению земельных участков;

разведка и добыча полезных ископаемых (кроме подземных вод и участков недр местного значения, разрабатываемых без применения взрывных работ);

взрывные работы;

распашка земель (за исключением земель, уже используемых собственниками, владельцами, пользователями и арендаторами для производства сельскохозяйственной продукции);

деятельность, влекущая за собой изменения гидрологического режима; деятельность, ведущая к сокращению численности растений, животных и других организмов, относящихся к видам, занесенным в Красную книгу Российской Федерации и Красную книгу Волгоградской области, и ухудшающая среду их обитания;

выпас домашних животных и их прогон вне дорог общего пользования;

движение и стоянка транспортных средств вне дорог общего пользования, за исключением транспортных средств собственников, владельцев и пользователей земельных участков, расположенных в границах Особо ценной территории, при осуществлении ими хозяйственной деятельности, лиц, осуществляющих хозяйственную деятельность во исполнение договоров с собственниками, владельцами и пользователями земельных участков, расположенных в границах Особо ценной территории, органов государственной власти, государственных учреждений, осуществляющих функции контроля и надзора, органов местного самоуправления при осуществлении возложенных на них полномочий, учреждений, подведомственных органам государственной власти и местного самоуправления, осуществляющих деятельность по реализации возложенных на них указанными органами полномочий;

размещение отходов производства и потребления;

уничтожение или повреждение шлагбаумов, аншлагов, стенов и других информационных знаков и указателей, а также оборудованных экологических троп и мест отдыха.

3.5. На Особо ценной территории допускается:

государственный экологический мониторинг (государственный мониторинг окружающей среды), изучение природных экосистем и их компонентов;

осуществление мероприятий по охране растений, животных и других организмов, относящихся к видам, занесенным в Красную книгу Российской Федерации и Красную книгу Волгоградской области, а также среды их произрастания и обитания;

осуществление мероприятий по санитарному уходу за Особо ценной территорией, мероприятий по устройству противопожарных минерализованных полос, а также профилактических мероприятий, способствующих сохранению мест обитания и улучшению условий среды обитания растений, животных и других организмов, относящихся к видам, занесенным в Красную книгу Российской Федерации и Красную книгу Волгоградской области;

научно-исследовательская и эколого-просветительская работа;
эколого-туристическая деятельность.

3.6. Соблюдение действующего природоохранного законодательства и режима особой охраны обязательно для всех природопользователей, расположенных на Особо ценной территории, а также лиц, посещающих эту территорию в целях отдыха, туризма и прочих целях.

3.7. Границы Особо ценной территории обозначаются на местности предупредительными и информационными знаками.

4. Охрана Особо ценной территории

4.1. Должностные лица комитета, являющиеся государственными инспекторами в области охраны окружающей среды, осуществляют государственный надзор в области охраны и использования особо охраняемых природных территорий в порядке, предусмотренном законодательством Российской Федерации и Волгоградской области.

4.2. Лица, виновные в нарушении установленного режима особой охраны или иных правил охраны и использования окружающей среды и природных ресурсов на Особо ценной территории, несут ответственность, предусмотренную законодательством Российской Федерации и Волгоградской области.

4.3. Граждане, а также общественные объединения и некоммерческие организации, осуществляющие деятельность в области охраны окружающей среды, вправе оказывать содействие комитету в осуществлении мероприятий по охране и использованию Особо ценной территории.

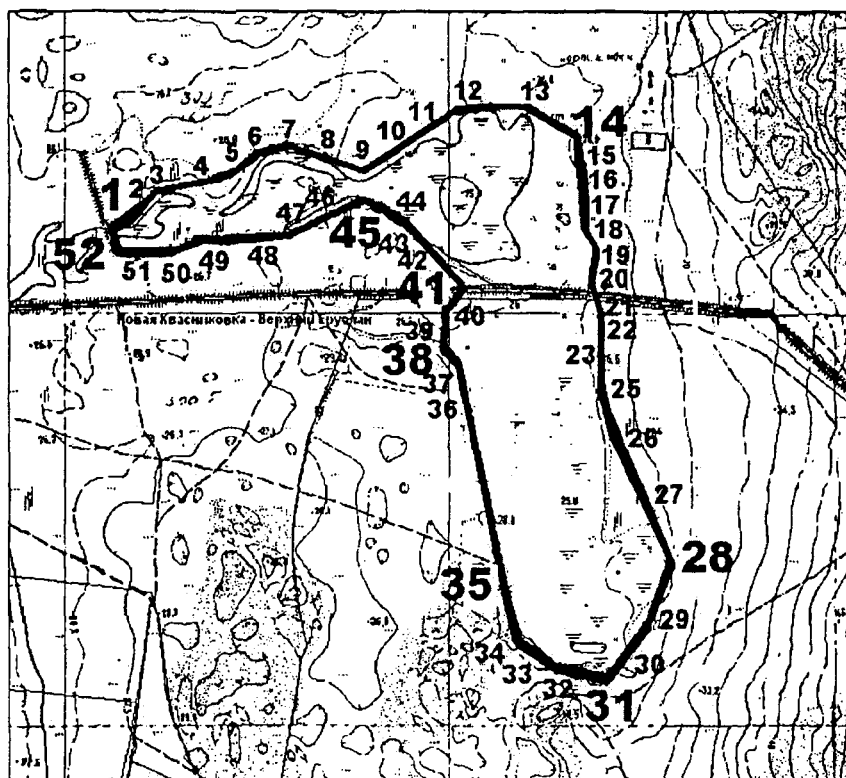
ПРИЛОЖЕНИЕ

к Положению о территории, представляющей особую ценность для сохранения объектов животного и растительного мира, занесенных в Красную книгу Волгоградской области, "Новоквасниковский лиман"

СХЕМА И КООРДИНАТЫ ПОВОРОТНЫХ ТОЧЕК

границ территории, представляющей особую ценность для сохранения объектов животного и растительного мира, занесенных в Красную книгу Волгоградской области, "Новоквасниковский лиман"

1. Схема границ территории, представляющей особую ценность для сохранения объектов животного и растительного мира, занесенных в Красную книгу Волгоградской области, "Новоквасниковский лиман"



Продолжение приложения к Положению о территории, представляющей особую ценность для сохранения объектов животного и растительного мира, занесенных в Красную книгу Волгоградской области, "Новоквасниковский лиман"

2. Координаты поворотных точек границ территории, представляющей особую ценность для сохранения объектов животного и растительного мира, занесенных в Красную книгу Волгоградской области, "Новоквасниковский лиман"

Условное обозначение точки	Координаты поворотных точек	
	X	Y
1	2	3
1	105205,26	207114,73
2	105223,80	207164,39
3	105299,42	207241,50
4	105327,81	207383,37
5	105345,16	207439,23
6	105388,52	207492,00
7	105409,87	207576,13
8	105375,95	207689,22
9	105345,85	207762,64
10	105373,46	207838,59
11	105491,15	208013,52
12	105508,05	208084,70
13	105502,41	208201,15
14	105429,12	208329,18
15	105375,35	208340,26
16	105314,20	208357,43
17	105249,78	208350,74
18	105202,09	208353,93
19	105146,44	208380,95
20	105128,95	208380,95
21	105098,11	208375,48
22	105060,51	208371,57
23	105004,68	208391,71
24	104901,92	208386,15
25	104693,13	208425,22
26	104602,61	208469,87
27	104517,61	208523,46
28	104379,19	208574,74
29	104264,44	208525,41
30	104167,16	208466,26
31	104113,03	208405,84
32	104115,84	208341,37
33	104132,63	208277,10
34	104200,03	208181,07
35	104320,55	208140,53
36	104763,71	208053,36

Продолжение приложения к Положению о территории, представляющей особую ценность для сохранения объектов животного и растительного мира, занесенных в Красную книгу Волгоградской области, "Новоквасниковский лиман"

Условное обозначение точки	Координаты поворотных точек	
	X	Y
1	2	3
37	104885,76	208018,10
38	104917,54	207980,76
39	105007,38	207987,14
40	105019,78	208009,48
41	105067,82	208032,47
42	105121,01	207990,75
43	105178,24	207916,03
44	105251,37	207838,12
45	105266,10	207765,37
46	105240,88	207684,72
47	105184,79	207580,12
48	105170,78	207421,42
49	105172,88	207351,99
50	105143,37	207274,68
51	105141,66	207181,51
52	105152,80	207132,22
1	105205,26	207114,73

УТВЕРЖДЕНО

постановлением
Администрации
Волгоградской области

от 26 сентября 2016 г. № 524-п

ПОЛОЖЕНИЕ

о территории, представляющей особую ценность для сохранения объектов животного и растительного мира, занесенных в Красную книгу Волгоградской области, "Система балок "Кучугуры-Безымянная"

1. Общие положения

1.1. Настоящее Положение разработано в соответствии с Федеральным законом от 14 марта 1995 г. № 33-ФЗ "Об особо охраняемых природных территориях", Законом Волгоградской области от 07 декабря 2001 г. № 641-ОД "Об особо охраняемых природных территориях Волгоградской области", постановлением Главы Администрации Волгоградской области от 13 октября 2004 г. № 981 "О Красной книге Волгоградской области".

1.2. Территория, представляющая особую ценность для сохранения объектов животного и растительного мира, занесенных в Красную книгу Волгоградской области, "Система балок "Кучугуры-Безымянная" (далее именуется – Особо ценная территория) является особо охраняемой природной территорией регионального значения, образованной с целью сохранения растений, животных и других организмов, относящихся к видам, занесенным в Красную книгу Волгоградской области, постоянно или временно обитающих в естественных условиях на Особо ценной территории, являющейся уникальным массивом целинной типчаково-ковыльной степи.

1.3. Создание Особо ценной территории не влечет за собой изъятия земель у собственников, владельцев и пользователей земельных участков, расположенных в границах Особо ценной территории, а также изменения целевого назначения земель.

1.4. Особо ценная территория расположена на территории Горнобалыклейского сельского поселения Дубовского муниципального района Волгоградской области. Общая площадь Особо ценной территории составляет 557 гектаров.

Схема и координаты поворотных точек границ Особо ценной территории приведены в приложении к настоящему Положению. Границы Особо ценной территории представлены в системе координат СК-63.

1.5. Особо ценная территория находится в ведении комитета природных ресурсов и экологии Волгоградской области (далее именуется – комитет).

1.6. Границы Особо ценной территории и особенности режима особой охраны указанной территории учитываются при подготовке документов территориального планирования, разработке лесохозяйственных регламентов и проектов освоения лесов, проведении лесоустройства и инвентаризации земель.

2. Задачи Особо ценной территории

Основными задачами Особо ценной территории являются:

сохранение в естественном состоянии природного комплекса, а также объектов естественного и искусственного происхождения в границах Особо ценной территории;

охрана растительных и животных сообществ, в том числе растений, животных и других организмов, относящихся к видам, занесенным в Красную книгу Российской Федерации и Красную книгу Волгоградской области, а также среды их произрастания и обитания;

использование Особо ценной территории в научно-исследовательских, эколого-просветительских и эколого-туристических целях; регулирование рекреации.

3. Режим особой охраны Особо ценной территории

3.1. Режим особой охраны Особо ценной территории (далее именуется – режим особой охраны) устанавливается исходя из целей создания Особо ценной территории и требований природоохранного законодательства.

3.2. Земли в границах территорий, на которых расположены природные объекты, имеющие особое природоохранное, научное, историко-культурное, эстетическое, рекреационное, оздоровительное и иное ценное значение и находящиеся под особой охраной, не подлежат приватизации.

3.3. Запрещается изменение целевого назначения земельных участков, находящихся в границах Особо ценной территории, за исключением случаев, предусмотренных законодательством Российской Федерации.

3.4. На Особо ценной территории запрещается:

создание новых населенных пунктов, садоводческих, огороднических, дачных некоммерческих объединений граждан;

предоставление земельных участков, находящихся в государственной либо муниципальной собственности, для ведения личного подсобного хозяйства, дачного хозяйства, садоводства, огородничества, индивидуального гаражного и индивидуального жилищного строительства;

строительство и реконструкция объектов капитального строительства, в том числе линейных объектов, если такое строительство и реконструкция не связаны с функционированием Особо ценной территории и не соответствуют целевому назначению земельных участков;

разведка и добыча полезных ископаемых (кроме подземных вод и участков недр местного значения, разрабатываемых без применения взрывных работ);

взрывные работы;

распашка земель (за исключением земель, уже используемых собственниками, владельцами, пользователями и арендаторами для производства сельскохозяйственной продукции);

деятельность, влекущая за собой изменения гидрологического режима; промышленный сбор декоративных и лекарственных растений;

деятельность, ведущая к сокращению численности растений, животных и других организмов, относящихся к видам, занесенным в Красную книгу Российской Федерации и Красную книгу Волгоградской области, и ухудшающая среду их обитания;

выпас домашних животных и их прогон вне дорог общего пользования;

движение и стоянка транспортных средств вне дорог общего пользования, за исключением транспортных средств собственников, владельцев и пользователей земельных участков, расположенных в границах Особо ценной территории, при осуществлении ими хозяйственной деятельности, лиц, осуществляющих хозяйственную деятельность во исполнение договоров с собственниками, владельцами и пользователями земельных участков, расположенных в границах Особо ценной территории, органов государственной власти, государственных учреждений, осуществляющих функции контроля и надзора, органов местного самоуправления при осуществлении возложенных на них полномочий, учреждений, подведомственных органам государственной власти и местного самоуправления, осуществляющих деятельность по реализации возложенных на них указанными органами полномочий;

проведение рубок лесных насаждений, за исключением выборочных или сплошных санитарных рубок и мероприятий по охране, защите и воспроизводству лесов;

размещение отходов производства и потребления;

уничтожение или повреждение шлагбаумов, аншлагов, стенов и других информационных знаков и указателей, а также оборудованных экологических троп и мест отдыха.

3.5. На Особо ценной территории допускается:

государственный экологический мониторинг (государственный мониторинг окружающей среды), изучение природных экосистем и их компонентов;

осуществление мероприятий по охране растений, животных и других организмов, относящихся к видам, занесенным в Красную книгу Российской Федерации и Красную книгу Волгоградской области, а также среды их произрастания и обитания;

осуществление мероприятий по санитарному уходу за Особо ценной территорией, мероприятий по устройству противопожарных минерализованных полос, а также профилактических мероприятий, способствующих сохранению мест обитания и улучшению условий среды обитания растений, животных и других организмов, относящихся к видам, занесенным в Красную книгу Российской Федерации и Красную книгу Волгоградской области;

научно-исследовательская и эколого-просветительская работа;

эколого-туристическая деятельность.

Ведение лесного хозяйства на участках Особо ценной территории, расположенных на землях лесного фонда, и их использование, осуществляется в соответствии с лесохозяйственным регламентом лесничества, на территории которого расположены участки, а также с Лесным планом Волгоградской области.

3.6. Соблюдение действующего природоохранного законодательства и режима особой охраны обязательно для всех природопользователей, расположенных на Особо ценной территории, а также лиц, посещающих эту территорию в целях отдыха, туризма и прочих целях.

3.7. Границы Особо ценной территории обозначаются на местности предупредительными и информационными знаками.

4. Охрана Особо ценной территории

4.1. Должностные лица комитета, являющиеся государственными инспекторами в области охраны окружающей среды, осуществляют государственный надзор в области охраны и использования особо охраняемых природных территорий в порядке, предусмотренном законодательством Российской Федерации и Волгоградской области.

4.2. Лица, виновные в нарушении установленного режима особой охраны или иных правил охраны и использования окружающей среды и природных ресурсов на Особо ценной территории, несут ответственность, предусмотренную законодательством Российской Федерации и Волгоградской области.

4.3. Граждане, а также общественные объединения и некоммерческие организации, осуществляющие деятельность в области охраны окружающей среды, вправе оказывать содействие комитету в осуществлении мероприятий по охране и использованию Особо ценной территории.

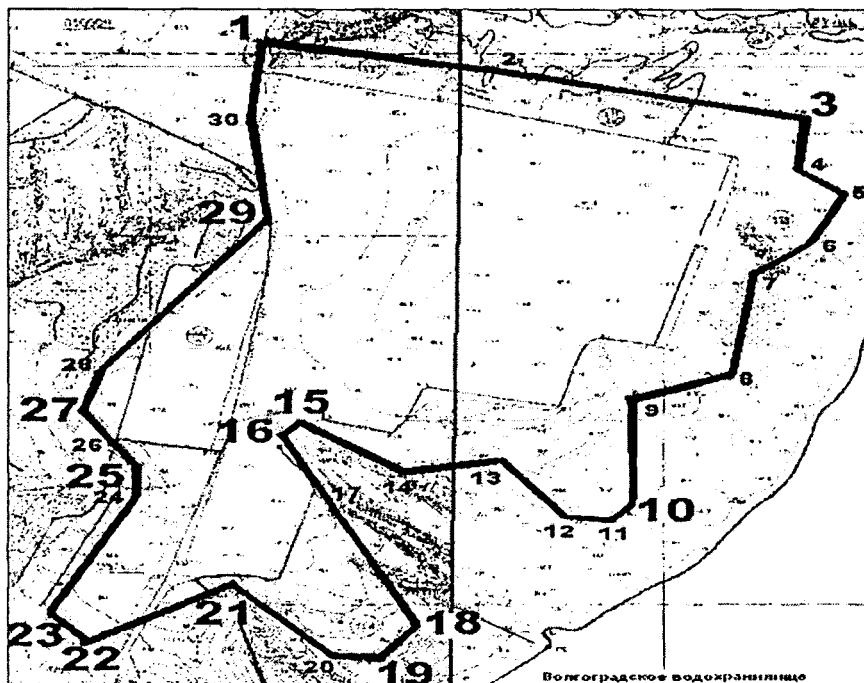
ПРИЛОЖЕНИЕ

к Положению о территории, представляющей особую ценность для сохранения объектов животного и растительного мира, занесенных в Красную книгу Волгоградской области, "Система балок "Кучугуры-Безымянная"

СХЕМА И КООРДИНАТЫ ПОВОРОТНЫХ ТОЧЕК

границ территории, представляющей особую ценность для сохранения объектов животного и растительного мира, занесенных в Красную книгу Волгоградской области, "Система балок "Кучугуры-Безымянная"

1. Схема границ территории, представляющей особую ценность для сохранения объектов животного и растительного мира, занесенных в Красную книгу Волгоградской области, "Система балок "Кучугуры-Безымянная"



Продолжение приложения к Положению о территории, представляющей особую ценность для сохранения объектов животного и растительного мира, занесенных в Красную книгу Волгоградской области, "Система балок "Кучугуры-Безымянная"

2. Координаты поворотных точек границ территории, представляющей особую ценность для сохранения объектов животного и растительного мира, занесенных в Красную книгу Волгоградской области, "Система балок "Кучугуры-Безымянная"

Условное обозначение точки	Координаты поворотных точек	
	X	Y
1	2	3
1	481063,31	231446,83
2	480922,44	232319,80
3	480644,47	233554,72
4	480354,65	233519,40
5	480233,50	233694,94
6	479954,51	233564,51
7	479788,89	233347,36
8	479227,98	233258,76
9	479106,96	232870,18
10	478537,54	232885,11
11	478458,96	232794,19
12	478474,99	232613,81
13	478782,27	232379,45
14	478724,35	231984,39
15	478980,44	231594,83
16	478921,44	231516,14
17	478507,84	231713,36
18	477884,94	232045,10
19	477693,00	231899,64
20	477716,26	231701,81
21	478094,37	231317,19
22	477785,56	230754,22
23	477943,80	230626,56
24	478584,77	230950,43
25	478733,33	230954,10
26	478869,52	230857,30
27	479056,65	230749,53
28	479257,35	230803,31
29	480087,95	231459,36
30	480610,93	231401,55
1	481063,31	231446,83

УТВЕРЖДЕНО

постановлением
Администрации
Волгоградской области

от 26 сентября 2016 г. № 524-п

ПОЛОЖЕНИЕ

о территории, представляющей особую ценность для сохранения объектов животного и растительного мира, занесенных в Красную книгу Волгоградской области, "Тажинский лиман"

1. Общие положения

1.1. Настоящее Положение разработано в соответствии с Федеральным законом от 14 марта 1995 г. № 33-ФЗ "Об особо охраняемых природных территориях", Законом Волгоградской области от 07 декабря 2001 г. № 641-ОД "Об особо охраняемых природных территориях Волгоградской области", постановлением Главы Администрации Волгоградской области от 13 октября 2004 г. № 981 "О Красной книге Волгоградской области".

1.2. Территория, представляющая особую ценность для сохранения объектов животного и растительного мира, занесенных в Красную книгу Волгоградской области, "Тажинский лиман" (далее именуется – Особо ценная территория) является особо охраняемой природной территорией регионального значения, образованной с целью сохранения растений, животных и других организмов, относящихся к видам, занесенным в Красную книгу Волгоградской области, постоянно или временно обитающих в естественных условиях на Особо ценной территории, являющейся местом скопления представителей лиманной флоры и фауны.

1.3. Создание Особо ценной территории не влечет за собой изъятия земель у собственников, владельцев и пользователей земельных участков, расположенных в границах Особо ценной территории, а также изменения целевого назначения земель.

1.4. Особо ценная территория расположена на территории Демидовского сельского поселения Быковского муниципального района Волгоградской области. Общая площадь Особо ценной территории составляет 3621 гектар.

Схема и координаты поворотных точек границ Особо ценной территории приведены в приложении к настоящему Положению. Границы Особо ценной территории представлены в системе координат СК-63.

1.5. Особо ценная территория находится в ведении комитета природных ресурсов и экологии Волгоградской области (далее именуется – комитет).

1.6. Границы Особо ценной территории и особенности режима особой охраны указанной территории учитываются при подготовке документов территориального планирования, разработке лесохозяйственных регламентов и проектов освоения лесов, проведении лесоустройства и инвентаризации земель.

2. Задачи Особо ценной территории

Основными задачами Особо ценной территории являются:

сохранение в естественном состоянии природного комплекса, а также объектов естественного и искусственного происхождения в границах Особо ценной территории;

охрана животных и растительных сообществ, в том числе растений, животных и других организмов, относящихся к видам, занесенным в Красную книгу Российской Федерации и Красную книгу Волгоградской области, а также среды их произрастания и обитания;

использование Особо ценной территории в научно-исследовательских, эколого-просветительских и эколого-туристических целях; регулирование рекреации.

3. Режим особой охраны Особо ценной территории

3.1. Режим особой охраны Особо ценной территории (далее именуется – режим особой охраны) устанавливается исходя из целей создания Особо ценной территории и требований природоохранного законодательства.

3.2. Земли в границах территорий, на которых расположены природные объекты, имеющие особое природоохранное, научное, историко-культурное, эстетическое, рекреационное, оздоровительное и иное ценное значение и находящиеся под особой охраной, не подлежат приватизации.

3.3. Запрещается изменение целевого назначения земельных участков, находящихся в границах Особо ценной территории, за исключением случаев, предусмотренных законодательством Российской Федерации.

3.4. На Особо ценной территории запрещается:

создание новых населенных пунктов, садоводческих, огороднических, дачных некоммерческих объединений граждан;

предоставление земельных участков, находящихся в государственной либо муниципальной собственности, для ведения личного подсобного хозяйства, дачного хозяйства, садоводства, огородничества, индивидуального гаражного и индивидуального жилищного строительства;

строительство и реконструкция объектов капитального строительства, в том числе линейных объектов, если такое строительство и реконструкция не связаны с функционированием Особо ценной территории и не соответствуют целевому назначению земельных участков;

разведка и добыча полезных ископаемых (кроме подземных вод и участков недр местного значения, разрабатываемых без применения взрывных работ);

взрывные работы;

распашка земель (за исключением земель, уже используемых собственниками, владельцами, пользователями и арендаторами для производства сельскохозяйственной продукции);

деятельность, влекущая за собой изменения гидрологического режима;

промышленный сбор декоративных и лекарственных растений;

деятельность, ведущая к сокращению численности растений, животных и других организмов, относящихся к видам, занесенным в Красную книгу Российской Федерации и Красную книгу Волгоградской области, и ухудшающая среду их обитания;

выпас домашних животных и их прогон вне дорог общего пользования;

движение и стоянка транспортных средств вне дорог общего пользования, за исключением транспортных средств собственников, владельцев и пользователей земельных участков, расположенных в границах Особо ценной территории, при осуществлении ими хозяйственной деятельности, лиц, осуществляющих хозяйственную деятельность во исполнение договоров с собственниками, владельцами и пользователями земельных участков, расположенных в границах Особо ценной территории, органов государственной власти, государственных учреждений, осуществляющих функции контроля и надзора, органов местного самоуправления при осуществлении возложенных на них полномочий, учреждений, подведомственных органам государственной власти и местного самоуправления, осуществляющих деятельность по реализации возложенных на них указанными органами полномочий;

размещение отходов производства и потребления;

уничтожение или повреждение шлагбаумов, аншлагов, стендов и других информационных знаков и указателей, а также оборудованных экологических троп и мест отдыха.

3.5. На Особо ценной территории допускается:

государственный экологический мониторинг (государственный мониторинг окружающей среды), изучение природных экосистем и их компонентов;

осуществление мероприятий по охране растений, животных и других организмов, относящихся к видам, занесенным в Красную книгу Российской Федерации и Красную книгу Волгоградской области, а также среды их произрастания и обитания;

осуществление мероприятий по санитарному уходу за Особо ценной территорией, мероприятий по устройству противопожарных минерализованных полос, а также профилактических мероприятий, способствующих сохранению мест обитания и улучшению условий среды обитания растений, животных и других организмов, относящихся к видам, занесенным в Красную книгу Российской Федерации и Красную книгу Волгоградской области;

научно-исследовательская и эколого-просветительская работа;
эколого-туристическая деятельность.

3.6. Соблюдение действующего природоохранного законодательства и режима особой охраны обязательно для всех природопользователей, расположенных на Особо ценной территории, а также лиц, посещающих эту территорию в целях отдыха, туризма и прочих целях.

3.7. Границы Особо ценной территории обозначаются на местности предупредительными и информационными знаками.

4. Охрана Особо ценной территории

4.1. Должностные лица комитета, являющиеся государственными инспекторами в области охраны окружающей среды, осуществляют государственный надзор в области охраны и использования особо охраняемых природных территорий в порядке, предусмотренном законодательством Российской Федерации и Волгоградской области.

4.2. Лица, виновные в нарушении установленного режима особой охраны или иных правил охраны и использования окружающей среды и природных ресурсов на Особо ценной территории, несут ответственность, предусмотренную законодательством Российской Федерации и Волгоградской области.

4.3. Граждане, а также общественные объединения и некоммерческие организации, осуществляющие деятельность в области охраны окружающей среды, вправе оказывать содействие комитету в осуществлении мероприятий по охране и использованию Особо ценной территории.

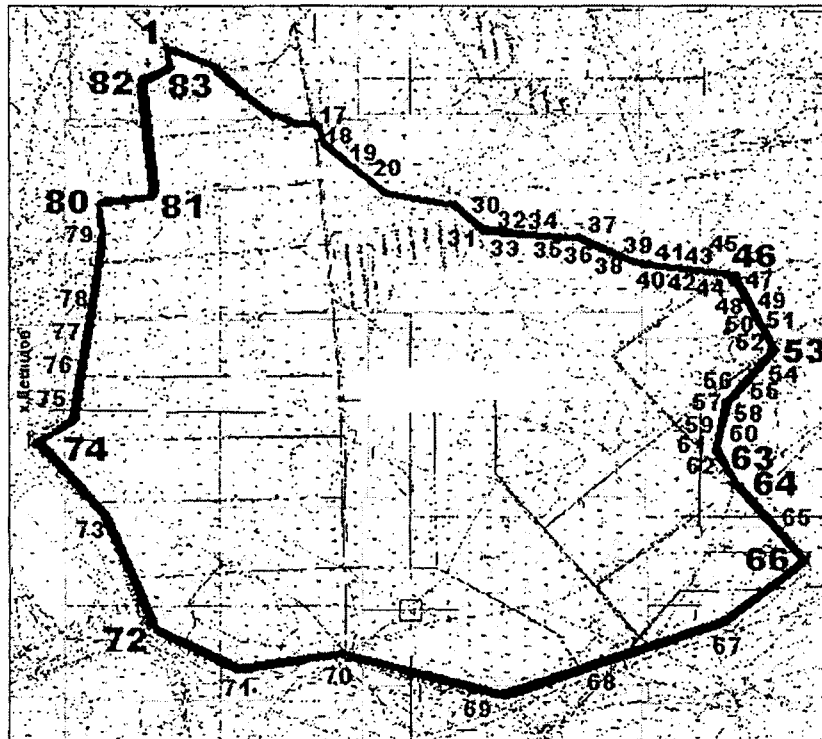
ПРИЛОЖЕНИЕ

к Положению о территории, представляющей особую ценность для сохранения объектов животного и растительного мира, занесенных в Красную книгу Волгоградской области, "Тажинский лиман"

СХЕМА И КООРДИНАТЫ ПОВОРОТНЫХ ТОЧЕК

границ территории, представляющей особую ценность для сохранения объектов животного и растительного мира, занесенных в Красную книгу Волгоградской области, "Тажинский лиман"

1. Схема границ территории, представляющей особую ценность для сохранения объектов животного и растительного мира, занесенных в Красную книгу Волгоградской области, "Тажинский лиман"



Продолжение приложения к Положению о территории, представляющей особую ценность для сохранения объектов животного и растительного мира, занесенных в Красную книгу Волгоградской области, "Тажинский лиман"

2. Координаты поворотных точек границ территории, представляющей особую ценность для сохранения объектов животного и растительного мира, занесенных в Красную книгу Волгоградской области, "Тажинский лиман"

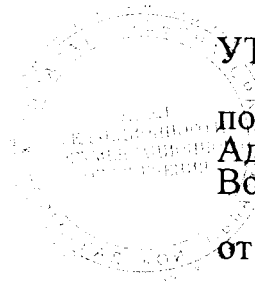
Условное обозначение точки	Координаты поворотных точек	
	X	Y
1	2	3
1	44347,91	53446,53
2	44338,91	53459,17
3	44268,79	53547,39
4	44218,07	53714,90
5	44181,63	53824,39
6	44145,86	53904,45
7	44079,80	53975,14
8	43923,14	54079,51
9	43804,92	54198,67
10	43758,22	54258,25
11	43720,00	54351,99
12	43667,29	54464,60
13	43629,00	54516,72
14	43579,03	54597,08
15	43509,20	54686,07
16	43477,70	54792,84
17	43480,28	55002,37
18	43391,54	55028,99
19	43266,76	55067,20
20	43201,40	55112,21
21	43139,43	55212,42
22	43060,96	55307,78
23	42940,28	55437,06
24	42834,48	55546,64
25	42724,25	55656,91
26	42684,34	55706,34
27	42644,62	55798,18
28	42617,34	55883,90
29	42582,33	56158,93
30	42520,46	56418,78
31	42474,28	56514,62
32	42385,88	56602,30
33	42277,51	56760,82
34	42270,78	56882,62
35	42212,48	57169,60
36	42156,41	57667,03

Продолжение приложения к Положению о территории, представляющей особую ценность для сохранения объектов животного и растительного мира, занесенных в Красную книгу Волгоградской области, "Тажинский лиман"

Условное обозначение точки	Координаты поворотных точек	
	X	Y
1	2	3
37	42117,80	57776,10
38	41989,59	57981,50
39	41967,23	58117,55
40	41945,34	58231,09
41	41877,62	58494,16
42	41822,12	58701,28
43	41789,65	58885,07
44	41767,31	58990,48
45	41738,98	59087,51
46	41725,09	59223,98
47	41640,69	59330,60
48	41574,79	59412,04
49	41379,63	59543,43
50	41201,27	59648,96
51	41072,43	59700,85
52	40934,87	59730,50
53	40871,66	59785,66
54	40771,71	59677,49
55	40634,25	59546,11
56	40559,74	59509,95
57	40492,40	59439,87
58	40390,47	59391,07
59	40243,55	59270,02
60	40013,04	59249,32
61	39797,06	59176,39
62	39676,25	59215,74
63	39500,51	59247,20
64	39356,28	59381,53
65	39329,31	59348,54
66	38466,68	60079,00
67	37803,18	59257,71
68	36985,43	57025,86
69	37096,46	56343,31
70	37450,47	55273,25
71	37289,80	54129,35
72	37792,69	53230,55
73	38993,98	52816,97
74	39822,74	52080,55
75	40031,12	52476,92
76	40191,05	52496,51

Продолжение приложения к Положению о территории, представляющей особую ценность для сохранения объектов животного и растительного мира, занесенных в Красную книгу Волгоградской области, "Тажинский лиман"

Условное обозначение точки	Координаты поворотных точек	
	X	Y
1	2	3
77	40595,66	52567,56
78	41254,16	52671,69
79	42219,60	52802,49
80	42565,43	52750,06
81	42633,80	53342,04
82	43941,18	53192,90
83	44093,03	53511,68
1	44347,91	53446,53



УТВЕРЖДЕНО

постановлением
Администрации
Волгоградской области

от 26 сентября 2016 г. № 524-п

ПОЛОЖЕНИЕ

о территории, представляющей особую ценность для сохранения объектов животного и растительного мира, занесенных в Красную книгу Волгоградской области, "Участок Лазоревой степи"

1. Общие положения

1.1. Настоящее Положение разработано в соответствии с Федеральным законом от 14 марта 1995 г. № 33-ФЗ "Об особо охраняемых природных территориях", Законом Волгоградской области от 07 декабря 2001 г. № 641-ОД "Об особо охраняемых природных территориях Волгоградской области", постановлением Главы Администрации Волгоградской области от 13 октября 2004 г. № 981 "О Красной книге Волгоградской области".

1.2. Территория, представляющая особую ценность для сохранения объектов животного и растительного мира, занесенных в Красную книгу Волгоградской области, "Участок Лазоревой степи" (далее именуется – Особо ценная территория) является особо охраняемой природной территорией регионального значения, образованной с целью сохранения растений, животных и других организмов, относящихся к видам, занесенным в Красную книгу Волгоградской области, постоянно или временно обитающих в естественных условиях на Особо ценной территории, являющейся уникальным массивом целинных ковыльных степей с полянами тюльпана Геснера (Щренка).

1.3. Создание Особо ценной территории не влечет за собой изъятия земель у собственников, владельцев и пользователей земельных участков, расположенных в границах Особо ценной территории, а также изменения целевого назначения земель.

1.4. Особо ценная территория расположена на территории Верхнебузиновского сельского поселения Клетского муниципального района Волгоградской области. Общая площадь Особо ценной территории составляет 1618 гектаров.

Схема и координаты поворотных точек границ Особо ценной территории приведены в приложении к настоящему Положению. Границы Особо ценной территории представлены в системе координат СК-63.

1.5. Особо ценная территория находится в ведении комитета природных ресурсов и экологии Волгоградской области (далее именуется – комитет).

1.6. Границы Особо ценной территории и особенности режима особой охраны указанной территории учитываются при подготовке документов территориального планирования, разработке лесохозяйственных регламентов и проектов освоения лесов, проведении лесоустройства и инвентаризации земель.

2. Задачи Особо ценной территории

Основными задачами Особо ценной территории являются:

сохранение в естественном состоянии природного комплекса в границах Особо ценной территории;

охрана животных и растительных сообществ, в том числе растений, животных и других организмов, относящихся к видам, занесенным в Красную книгу Российской Федерации и Красную книгу Волгоградской области, а также среды их произрастания и обитания;

использование Особо ценной территории в научно-исследовательских, эколого-просветительских и эколого-туристических целях; регулирование рекреации.

3. Режим особой охраны Особо ценной территории

3.1. Режим особой охраны Особо ценной территории (далее именуется – режим особой охраны) устанавливается исходя из целей создания Особо ценной территории и требований природоохранного законодательства.

3.2. Земли в границах территорий, на которых расположены природные объекты, имеющие особое природоохранное, научное, историко-культурное, эстетическое, рекреационное, оздоровительное и иное ценное значение и находящиеся под особой охраной, не подлежат приватизации.

3.3. Запрещается изменение целевого назначения земельных участков, находящихся в границах Особо ценной территории, за исключением случаев, предусмотренных законодательством Российской Федерации.

3.4. На Особо ценной территории запрещается:

создание новых населенных пунктов, садоводческих, огороднических, дачных некоммерческих объединений граждан;

предоставление земельных участков, находящихся в государственной либо муниципальной собственности, для ведения личного подсобного хозяйства, дачного хозяйства, садоводства, огородничества, индивидуального гаражного и индивидуального жилищного строительства;

строительство и реконструкция объектов капитального строительства, в том числе линейных объектов, если такое строительство и реконструкция не связаны с функционированием Особо ценной территории и не соответствуют целевому назначению земельных участков;

разведка и добыча полезных ископаемых (кроме подземных вод и участков недр местного значения, разрабатываемых без применения взрывных работ);

взрывные работы;

распашка земель (за исключением земель, уже используемых собственниками, владельцами, пользователями и арендаторами для производства сельскохозяйственной продукции);

деятельность, влекущая за собой изменения гидрологического режима;

промышленный сбор декоративных и лекарственных растений;

деятельность, ведущая к сокращению численности растений, животных и других организмов, относящихся к видам, занесенным в Красную книгу Российской Федерации и Красную книгу Волгоградской области, и ухудшающая среду их обитания;

выпас домашних животных и их прогон вне дорог общего пользования;

движение и стоянка транспортных средств вне дорог общего пользования, за исключением транспортных средств собственников, владельцев и пользователей земельных участков, расположенных в границах Особо ценной территории, при осуществлении ими хозяйственной деятельности, лиц, осуществляющих хозяйственную деятельность во исполнение договоров с собственниками, владельцами и пользователями земельных участков, расположенных в границах Особо ценной территории, органов государственной власти, государственных учреждений, осуществляющих функции контроля и надзора, органов местного самоуправления при осуществлении возложенных на них полномочий, учреждений, подведомственных органам государственной власти и местного самоуправления, осуществляющих деятельность по реализации возложенных на них указанными органами полномочий;

размещение отходов производства и потребления;

уничтожение или повреждение шлагбаумов, аншлагов, стендов и других информационных знаков и указателей, а также оборудованных экологических троп и мест отдыха.

3.5. На Особо ценной территории допускается:

государственный экологический мониторинг (государственный мониторинг окружающей среды), изучение природных экосистем и их компонентов;

осуществление мероприятий по охране растений, животных и других организмов, относящихся к видам, занесенным в Красную книгу Российской Федерации и Красную книгу Волгоградской области, а также среды их произрастания и обитания;

осуществление мероприятий по санитарному уходу за Особо ценной территорией, мероприятий по устройству противопожарных минерализованных полос, а также профилактических мероприятий, способствующих сохранению мест обитания и улучшению условий среды обитания растений, животных и других организмов, относящихся к видам, занесенным в Красную книгу Российской Федерации и Красную книгу Волгоградской области;

научно-исследовательская и эколого-просветительская работа;

эколого-туристическая деятельность.

3.6. Соблюдение действующего природоохранного законодательства и режима особой охраны обязательно для всех природопользователей, расположенных на Особо ценной территории, а также лиц, посещающих эту территорию в целях отдыха, туризма и прочих целях.

3.7. Границы Особо ценной территории обозначаются на местности предупредительными и информационными знаками.

4. Охрана Особо ценной территории

4.1. Должностные лица комитета, являющиеся государственными инспекторами в области охраны окружающей среды, осуществляют государственный надзор в области охраны и использования особо охраняемых природных территорий в порядке, предусмотренном законодательством Российской Федерации и Волгоградской области.

4.2. Лица, виновные в нарушении установленного режима особой охраны или иных правил охраны и использования окружающей среды и природных ресурсов на Особо ценной территории, несут ответственность, предусмотренную законодательством Российской Федерации и Волгоградской области.

4.3. Граждане, а также общественные объединения и некоммерческие организации, осуществляющие деятельность в области охраны окружающей среды, вправе оказывать содействие комитету в осуществлении мероприятий по охране и использованию Особо ценной территории.

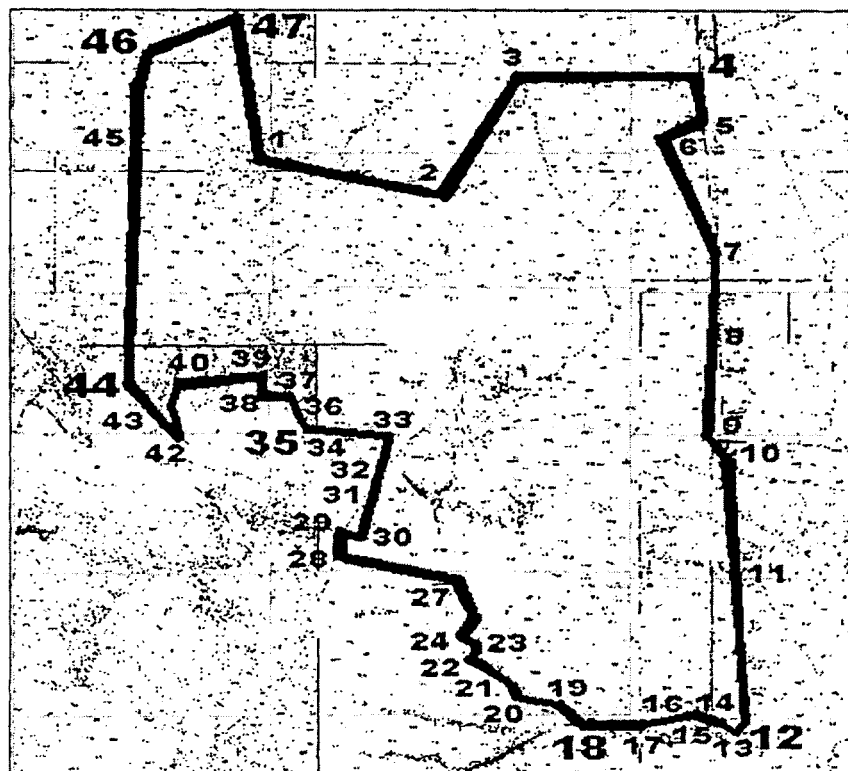
ПРИЛОЖЕНИЕ

к Положению о территории, представляющей особую ценность для сохранения объектов животного и растительного мира, занесенных в Красную книгу Волгоградской области, "Участок Лазоревой степи"

СХЕМА И КООРДИНАТЫ ПОВОРОТНЫХ ТОЧЕК

границ территории, представляющей особую ценность для сохранения объектов животного и растительного мира, занесенных в Красную книгу Волгоградской области, "Участок Лазоревой степи"

1. Схема границ территории, представляющей особую ценность для сохранения объектов животного и растительного мира, занесенных в Красную книгу Волгоградской области, "Участок Лазоревой степи"



Продолжение приложения к Положению о территории, представляющей особую ценность для сохранения объектов животного и растительного мира, занесенных в Красную книгу Волгоградской области, "Участок Лазоревой степи"

2. Координаты поворотных точек границ территории, представляющей особую ценность для сохранения объектов животного и растительного мира, занесенных в Красную книгу Волгоградской области, "Участок Лазоревой степи"

Условное обозначение точки	Координаты поворотных точек	
	X	Y
1	2	3
1	437094,98	322387,86
2	436756,39	323677,98
3	437869,58	324158,88
4	437857,92	325396,43
5	437456,58	325413,78
6	437296,01	325140,30
7	436187,62	325484,89
8	435298,62	325486,91
9	434632,86	325445,68
10	434378,10	325576,90
11	433317,49	325632,67
12	432007,41	325702,01
13	431943,90	325610,41
14	432008,41	325544,37
15	432051,76	325448,42
16	432051,40	325271,17
17	431975,06	324957,03
18	432002,12	324573,72
19	432185,05	324394,83
20	432259,86	324163,59
21	432421,10	324077,08
22	432573,16	323843,89
23	432689,53	323883,82
24	432827,50	323769,03
25	433002,91	323843,70
26	433215,69	323803,77
27	433277,20	323747,21
28	433520,81	322919,48
29	433732,56	322943,51
30	433672,14	323098,61
31	434051,18	323177,68
32	434172,02	323219,75
33	434600,20	323298,61
34	434638,40	322850,77
35	434691,92	322703,37
36	434855,69	322640,34

Продолжение приложения к Положению о территории, представляющей особую ценность для сохранения объектов животного и растительного мира, занесенных в Красную книгу Волгоградской области, "Участок Лазоревой степи"

Условное обозначение точки	Координаты поворотных точек	
	X	Y
1	2	3
37	434972,22	322583,61
38	434959,62	322392,93
39	435145,68	322392,62
40	435099,65	321848,05
41	434822,86	321787,31
42	434555,56	321850,77
43	434671,69	321732,15
44	435058,24	321499,21
45	437754,92	321601,21
46	438158,72	321657,78
47	438424,32	322245,67
1	437094,98	322387,86

УТВЕРЖДЕНО

постановлением
Администрации
Волгоградской области

от 26 сентября 2016 г. № 524-п

ПОЛОЖЕНИЕ

о территории, представляющей особую ценность для сохранения объектов животного и растительного мира, занесенных в Красную книгу Волгоградской области, "Черобаевская пойма"

1. Общие положения

1.1. Настоящее Положение разработано в соответствии с Федеральным законом от 14 марта 1995 г. № 33-ФЗ "Об особо охраняемых природных территориях", Законом Волгоградской области от 07 декабря 2001 г. № 641-ОД "Об особо охраняемых природных территориях Волгоградской области", постановлением Главы Администрации Волгоградской области от 13 октября 2004 г. № 981 "О Красной книге Волгоградской области".

1.2. Территория, представляющая особую ценность для сохранения объектов животного и растительного мира, занесенных в Красную книгу Волгоградской области, "Черобаевская пойма" (далее именуется – Особо ценная территория) является особо охраняемой природной территорией регионального значения, образованной с целью сохранения животных, относящихся к видам, занесенным в Красную книгу Волгоградской области, постоянно или временно обитающих в естественных условиях на Особо ценной территории.

1.3. Создание Особо ценной территории не влечет за собой изъятия земель у собственников, владельцев и пользователей земельных участков, расположенных в границах Особо ценной территории, а также изменения целевого назначения земель.

1.4. Особо ценная территория расположена на территории Черобаевского сельского поселения Старополтавского муниципального района Волгоградской области. Общая площадь Особо ценной территории составляет 458 гектаров.

Схема и координаты поворотных точек границ Особо ценной территории приведены в приложении к настоящему Положению. Границы Особо ценной территории представлены в системе координат СК-63.

1.5. Особо ценная территория находится в ведении комитета природных ресурсов и экологии Волгоградской области (далее именуется – комитет).

1.6. Границы Особо ценной территории и особенности режима особой охраны указанной территории учитываются при подготовке документов территориального планирования, разработке лесохозяйственных регламентов и проектов освоения лесов, проведении лесоустройства и инвентаризации земель.

2. Задачи Особо ценной территории

Основными задачами Особо ценной территории являются:

сохранение в естественном состоянии природного комплекса в границах Особо ценной территории;

охрана животных и растительных сообществ, в том числе птиц, относящихся к видам, занесенным в Красную книгу Российской Федерации и Красную книгу Волгоградской области, а также среды их произрастания и обитания;

использование Особо ценной территории в научно-исследовательских, эколого-просветительских и эколого-туристических целях; регулирование рекреации.

3. Режим особой охраны Особо ценной территории

3.1. Режим особой охраны Особо ценной территории (далее именуется – режим особой охраны) устанавливается исходя из целей создания Особо ценной территории и требований природоохранного законодательства.

3.2. Земли в границах территорий, на которых расположены природные объекты, имеющие особое природоохранное, научное, историко-культурное, эстетическое, рекреационное, оздоровительное и иное ценное значение и находящиеся под особой охраной, не подлежат приватизации.

3.3. Запрещается изменение целевого назначения земельных участков, находящихся в границах Особо ценной территории, за исключением случаев, предусмотренных законодательством Российской Федерации.

3.4. На Особо ценной территории запрещается:

создание новых населенных пунктов, садоводческих, огороднических, дачных некоммерческих объединений граждан;

предоставление земельных участков, находящихся в государственной либо муниципальной собственности, для ведения личного подсобного хозяйства, дачного хозяйства, садоводства, огородничества, индивидуального гаражного и индивидуального жилищного строительства;

строительство и реконструкция объектов капитального строительства, в том числе линейных объектов, если такое строительство и реконструкция не связаны с функционированием Особо ценной территории и не соответствуют целевому назначению земельных участков;

разведка и добыча полезных ископаемых (кроме подземных вод и участков недр местного значения, разрабатываемых без применения взрывных работ);

взрывные работы;

распашка земель (за исключением земель, уже используемых собственниками, владельцами, пользователями и арендаторами для производства сельскохозяйственной продукции);

деятельность, влекущая за собой изменения гидрологического режима;

деятельность, ведущая к сокращению численности растений, животных и других организмов, относящихся к видам, занесенным в Красную книгу Российской Федерации и Красную книгу Волгоградской области, и ухудшающая среду их обитания;

выпас домашних животных и их прогон вне дорог общего пользования;

движение и стоянка транспортных средств вне дорог общего пользования, за исключением транспортных средств собственников, владельцев и пользователей земельных участков, расположенных в границах Особо ценной территории, при осуществлении ими хозяйственной деятельности, лиц, осуществляющих хозяйственную деятельность во исполнение договоров с собственниками, владельцами и пользователями земельных участков, расположенных в границах Особо ценной территории, органов государственной власти, государственных учреждений, осуществляющих функции контроля и надзора, органов местного самоуправления при осуществлении возложенных на них полномочий, учреждений, подведомственных органам государственной власти и местного самоуправления, осуществляющих деятельность по реализации возложенных на них указанными органами полномочий;

размещение отходов производства и потребления;

уничтожение или повреждение шлагбаумов, аншлагов, стендов и других информационных знаков и указателей, а также оборудованных экологических троп и мест отдыха.

3.5. На Особо ценной территории допускается:

государственный экологический мониторинг (государственный мониторинг окружающей среды), изучение природных экосистем и их компонентов;

осуществление мероприятий по охране растений, животных и других организмов, относящихся к видам, занесенным в Красную книгу Российской Федерации и Красную книгу Волгоградской области, а также среды их произрастания и обитания;

осуществление мероприятий по санитарному уходу за Особо ценной территорией, мероприятий по устройству противопожарных минерализованных полос, а также профилактических мероприятий, способствующих сохранению мест обитания и улучшению условий среды обитания растений, животных и других организмов, относящихся к видам, занесенным в Красную книгу Российской Федерации и Красную книгу Волгоградской области;

научно-исследовательская и эколого-просветительская работа;

эколого-туристическая деятельность.

3.6. Соблюдение действующего природоохранного законодательства и режима особой охраны обязательно для всех природопользователей, расположенных на Особо ценной территории, а также посещающих лиц, эту территорию в целях отдыха, туризма и прочих целях.

3.7. Границы Особо ценной территории обозначаются на местности предупредительными и информационными знаками.

4. Охрана Особо ценной территории

4.1. Должностные лица комитета, являющиеся государственными инспекторами в области охраны окружающей среды, осуществляют государственный надзор в области охраны и использования особо охраняемых природных территорий в порядке, предусмотренном законодательством Российской Федерации и Волгоградской области.

4.2. Лица, виновные в нарушении установленного режима особой охраны или иных правил охраны и использования окружающей среды и природных ресурсов на Особо ценной территории, несут ответственность, предусмотренную законодательством Российской Федерации и Волгоградской области.

4.3. Граждане, а также общественные объединения и некоммерческие организации, осуществляющие деятельность в области охраны окружающей среды, вправе оказывать содействие комитету в осуществлении мероприятий по охране и использованию Особо ценной территории.

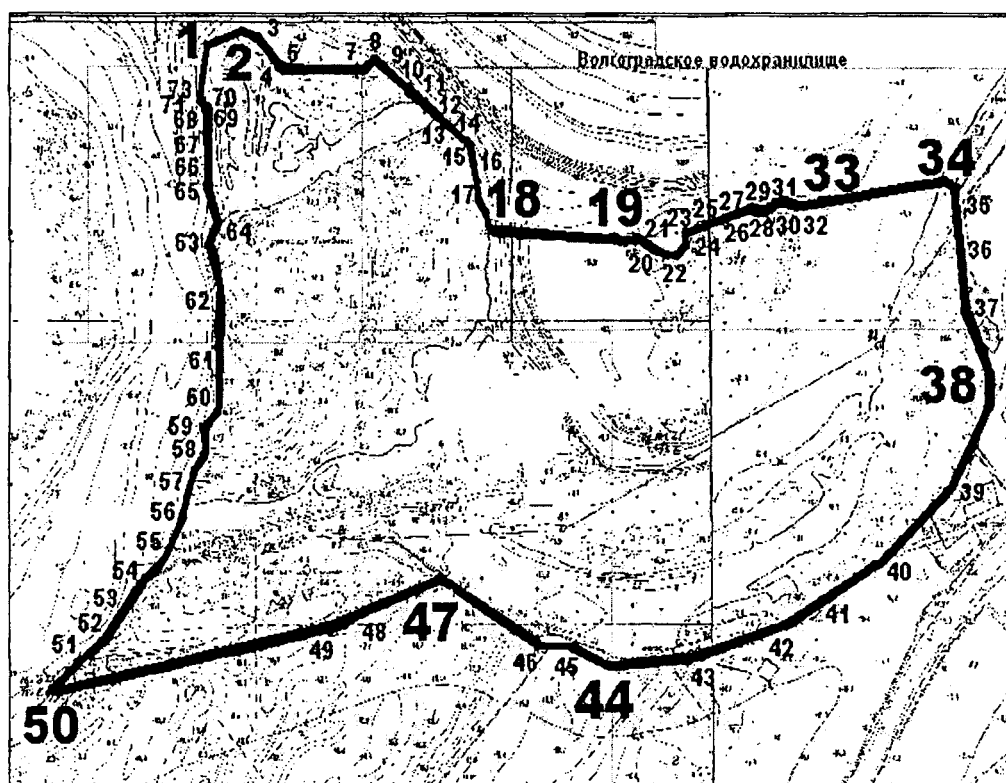
ПРИЛОЖЕНИЕ

к Положению о территории, представляющей особую ценность для сохранения объектов животного и растительного мира, занесенных в Красную книгу Волгоградской области, "Черебаевская пойма"

СХЕМА И КООРДИНАТЫ ПОВОРОТНЫХ ТОЧЕК

границ территории, представляющей особую ценность для сохранения объектов животного и растительного мира, занесенных в Красную книгу Волгоградской области, "Черебаевская пойма"

1. Схема границ территории, представляющей особую ценность для сохранения объектов животного и растительного мира, занесенных в Красную книгу Волгоградской области, "Черебаевская пойма"



Продолжение приложения к Положению о территории, представляющей особую ценность для сохранения объектов животного и растительного мира, занесенных в Красную книгу Волгоградской области, "Черобаевская пойма"

2. Координаты поворотных точек границ территории, представляющей особую ценность для сохранения объектов животного и растительного мира, занесенных в Красную книгу Волгоградской области, "Черобаевская пойма"

Условное обозначение точки	Координаты поворотных точек	
	X	Y
1	2	3
1	123935,80	159845,80
2	123963,30	159942,10
3	123937,30	160009,30
4	123846,40	160081,10
5	123828,90	160188,10
6	123836,20	160279,10
7	123854,40	160435,90
8	123860,80	160479,90
9	123814,60	160530,70
10	123775,90	160585,40
11	123719,10	160648,80
12	123642,60	160748,90
13	123584,60	160824,10
14	123548,20	160847,70
15	123457,70	160864,60
16	123406,70	160868,00
17	123356,70	160911,00
18	123307,80	160911,80
19	123267,20	161483,80
20	123231,80	161540,30
21	123208,20	161601,00
22	123214,90	161644,00
23	123250,30	161672,60
24	123265,50	161683,60
25	123292,60	161674,50
26	123313,30	161731,80
27	123330,40	161782,70
28	123340,50	161830,70
29	123357,90	161929,80
30	123365,90	161987,60
31	123387,20	162025,80
32	123383,70	162080,90
33	123368,90	162103,40
34	123461,50	162668,50
35	123446,60	162700,10
36	123149,40	162740,40
37	123020,60	162762,70
38	122799,70	162853,40

Продолжение приложения к Положению о территории, представляющей особую ценность для сохранения объектов животного и растительного мира, занесенных в Красную книгу Волгоградской области, "Чербаевская пойма"

Условное обозначение точки	Координаты поворотных точек	
	X	Y
1	2	3
39	122697,30	162840,30
40	122428,90	162691,10
41	122188,60	162412,40
42	121985,00	162049,20
43	121886,60	161706,60
44	121854,60	161394,60
45	121923,10	161241,90
46	121942,80	161083,40
47	122016,50	160700,10
48	121994,50	160317,60
49	121895,00	159838,00
50	121776,70	159199,50
51	121846,90	159272,30
52	121895,80	159361,10
53	122139,80	159559,10
54	122178,60	159622,40
55	122289,30	159689,90
56	122338,30	159705,90
57	122491,40	159760,20
58	122558,80	159800,40
59	122648,60	159816,90
60	122697,10	159849,50
61	122955,60	159862,80
62	123078,80	159864,50
63	123242,50	159822,90
64	123266,40	159830,60
65	123304,30	159838,70
66	123502,90	159810,40
67	123536,80	159808,80
68	123586,20	159807,90
69	123622,50	159797,60
70	123714,20	159801,40
71	123743,10	159788,30
72	123867,40	159801,40
73	123921,40	159808,90
1	123935,80	159845,80

УТВЕРЖДЕНО

постановлением
Администрации
Волгоградской области

от 26 сентября 2016 г. № 524-п

ПОЛОЖЕНИЕ

о территории, представляющей особую ценность для сохранения объектов животного и растительного мира, занесенных в Красную книгу Волгоградской области, "Степновская система лиманов"

1. Общие положения

1.1. Настоящее Положение разработано в соответствии с Федеральным законом от 14 марта 1995 г. № 33-ФЗ "Об особо охраняемых природных территориях", Законом Волгоградской области от 07 декабря 2001 г. № 641-ОД "Об особо охраняемых природных территориях Волгоградской области", постановлением Главы Администрации Волгоградской области от 13 октября 2004 г. № 981 "О Красной книге Волгоградской области".

1.2. Территория, представляющая особую ценность для сохранения объектов животного и растительного мира, занесенных в Красную книгу Волгоградской области, "Степновская система лиманов" (далее именуется – Особо ценная территория) является особо охраняемой природной территорией регионального значения, образованной с целью сохранения растений, животных и других организмов, относящихся к видам, занесенным в Красную книгу Волгоградской области, постоянно или временно обитающих в естественных условиях на Особо ценной территории.

1.3. Создание Особо ценной территории не влечет за собой изъятия земель у собственников, владельцев и пользователей земельных участков, расположенных в границах Особо ценной территории, а также изменения целевого назначения земель.

1.4. Особо ценная территория расположена на территориях Степновского, Ленинского и Совхозского сельских поселений Николаевского муниципального района Волгоградской области. Общая площадь Особо ценной территории составляет 484 гектара, в том числе, площадь первого участка – 240 гектаров, площадь второго участка – 135 гектаров, площадь третьего участка – 109 гектаров.

Схема и координаты поворотных точек границ Особо ценной территории приведены в приложении к настоящему Положению. Границы Особо ценной территории представлены в системе координат СК-63.

1.5. Особо ценная территория находится в ведении комитета природных ресурсов и экологии Волгоградской области (далее именуется – комитет).

1.6. Границы Особо ценной территории и особенности режима особой охраны указанной территории учитываются при подготовке документов территориального планирования, разработке лесохозяйственных регламентов и проектов освоения лесов, проведении лесоустройства и инвентаризации земель.

2. Задачи Особо ценной территории

Основными задачами Особо ценной территории являются:

сохранение в естественном состоянии природного комплекса в границах Особо ценной территории;

охрана животных и растительных сообществ, в том числе растений, животных и других организмов, относящихся к видам, занесенным в Красную книгу Российской Федерации и Красную книгу Волгоградской области, а также среды их произрастания и обитания;

использование Особо ценной территории в научно-исследовательских, эколого-просветительских и эколого-туристических целях; регулирование рекреации.

3. Режим особой охраны Особо ценной территории

3.1. Режим особой охраны Особо ценной территории (далее именуется – режим особой охраны) устанавливается исходя из целей создания Особо ценной территории и требований природоохранного законодательства.

3.2. Земли в границах территорий, на которых расположены природные объекты, имеющие особое природоохранное, научное, историко-культурное, эстетическое, рекреационное, оздоровительное и иное ценное значение и находящиеся под особой охраной, не подлежат приватизации.

3.3. Запрещается изменение целевого назначения земельных участков, находящихся в границах Особо ценной территории, за исключением случаев, предусмотренных законодательством Российской Федерации.

3.4. На Особо ценной территории запрещается:

создание новых населенных пунктов, садоводческих, огороднических, дачных некоммерческих объединений граждан;

предоставление земельных участков, находящихся в государственной либо муниципальной собственности, для ведения личного подсобного хозяйства, дачного хозяйства, садоводства, огородничества, индивидуального гаражного и индивидуального жилищного строительства;

строительство и реконструкция объектов капитального строительства, в том числе линейных объектов, если такое строительство и реконструкция не связаны с функционированием Особо ценной территории и не соответствуют целевому назначению земельных участков;

разведка и добыча полезных ископаемых (кроме подземных вод и участков недр местного значения, разрабатываемых без применения взрывных работ);

взрывные работы;

распашка земель (за исключением земель, уже используемых собственниками, владельцами, пользователями и арендаторами для производства сельскохозяйственной продукции);

деятельность, влекущая за собой изменения гидрологического режима;

деятельность, ведущая к сокращению численности растений, животных и других организмов, относящихся к видам, занесенным в Красную книгу Российской Федерации и Красную книгу Волгоградской области, и ухудшающая среду их обитания;

выпас домашних животных и их прогон вне дорог общего пользования;

движение и стоянка транспортных средств вне дорог общего пользования, за исключением транспортных средств собственников, владельцев и пользователей земельных участков, расположенных в границах Особо ценной территории, при осуществлении ими хозяйственной деятельности, лиц, осуществляющих хозяйственную деятельность во исполнение договоров с собственниками, владельцами и пользователями земельных участков, расположенных в границах Особо ценной территории, органов государственной власти, государственных учреждений, осуществляющих функции контроля и надзора, органов местного самоуправления при осуществлении возложенных на них полномочий, учреждений, подведомственных органам государственной власти и местного самоуправления, осуществляющих деятельность по реализации возложенных на них указанными органами полномочий;

размещение отходов производства и потребления;

уничтожение или повреждение шлагбаумов, аншлагов, стендов и других информационных знаков и указателей, а также оборудованных экологических троп и мест отдыха.

3.5. На Особо ценной территории допускается:

государственный экологический мониторинг (государственный мониторинг окружающей среды), изучение природных экосистем и их компонентов;

осуществление мероприятий по охране растений, животных и других организмов, относящихся к видам, занесенным в Красную книгу Российской Федерации и Красную книгу Волгоградской области, а также среды их произрастания и обитания;

осуществление мероприятий по санитарному уходу за Особо ценной территорией, мероприятий по устройству противопожарных минерализованных полос, а также профилактических мероприятий, способствующих сохранению мест обитания и улучшению условий среды обитания растений, животных и других организмов, относящихся к видам, занесенным в Красную книгу Российской Федерации и Красную книгу Волгоградской области;

научно-исследовательская и эколого-просветительская работа;

эколого-туристическая деятельность.

Продолжение Положения о территории, представляющей особую ценность для сохранения объектов животного и растительного мира, занесенных в Красную книгу Волгоградской области, "Степновская система лиманов"

3.6. Соблюдение действующего природоохранного законодательства и режима особой охраны обязательно для всех природопользователей, расположенных на Особо ценной территории, а также лиц, посещающих эту территорию в целях отдыха, туризма и прочих целях.

3.7. Границы Особо ценной территории обозначаются на местности предупредительными и информационными знаками.

4. Охрана Особо ценной территории

4.1. Должностные лица комитета, являющиеся государственными инспекторами в области охраны окружающей среды, осуществляют государственный надзор в области охраны и использования особо охраняемых природных территорий в порядке, предусмотренном законодательством Российской Федерации и Волгоградской области.

4.2. Лица, виновные в нарушении установленного режима особой охраны или иных правил охраны и использования окружающей среды и природных ресурсов на Особо ценной территории, несут ответственность, предусмотренную законодательством Российской Федерации и Волгоградской области.

4.3. Граждане, а также общественные объединения и некоммерческие организации, осуществляющие деятельность в области охраны окружающей среды, вправе оказывать содействие комитету в осуществлении мероприятий по охране и использованию Особо ценной территории.

ПРИЛОЖЕНИЕ

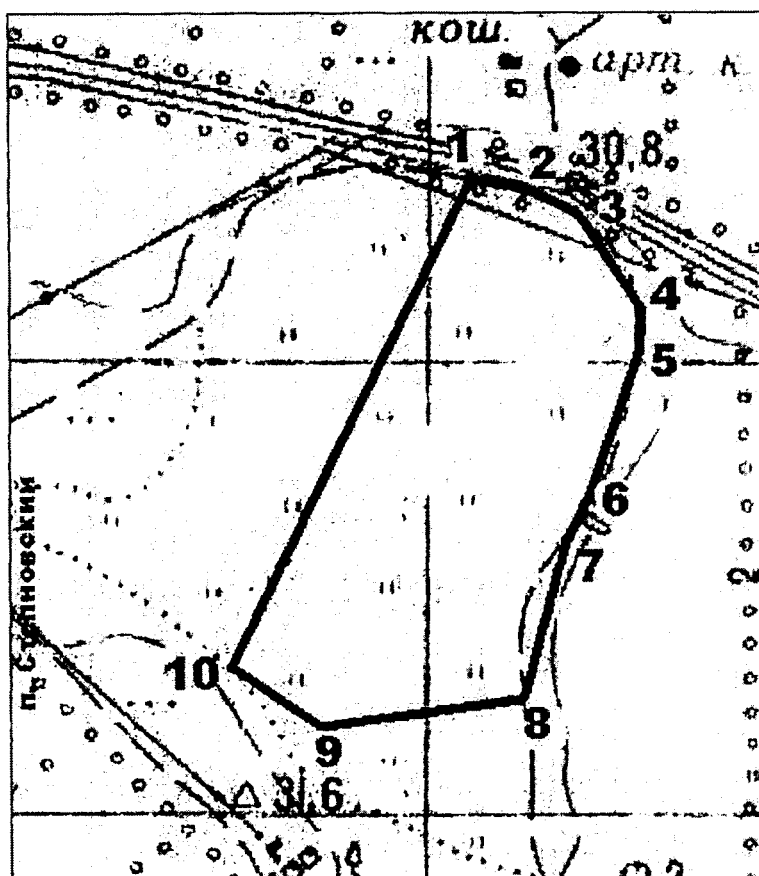
к Положению о территории, представляющей особую ценность для сохранения объектов животного и растительного мира, занесенных в Красную книгу Волгоградской области, "Степновская система лиманов"

СХЕМА И КООРДИНАТЫ ПОВОРОТНЫХ ТОЧЕК

границ территории, представляющей особую ценность для сохранения объектов животного и растительного мира, занесенных в Красную книгу Волгоградской области, "Степновская система лиманов"

1. Схема границ территории, представляющей особую ценность для сохранения объектов животного и растительного мира, занесенных в Красную книгу Волгоградской области, "Степновская система лиманов"

Схема первого участка – лиман Крячковский



Продолжение приложения к Положению о территории, представляющей особую ценность для сохранения объектов животного и растительного мира, занесенных в Красную книгу Волгоградской области, "Степневская система лиманов"

Схема второго участка – лиман Кумысный

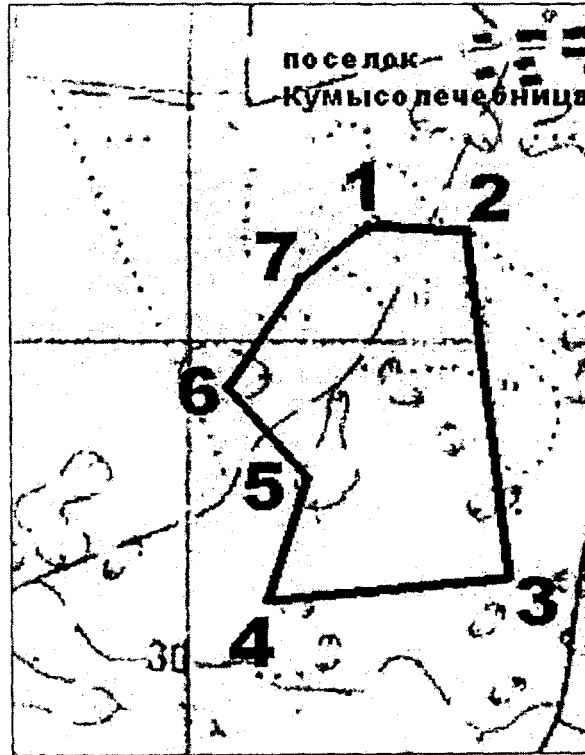
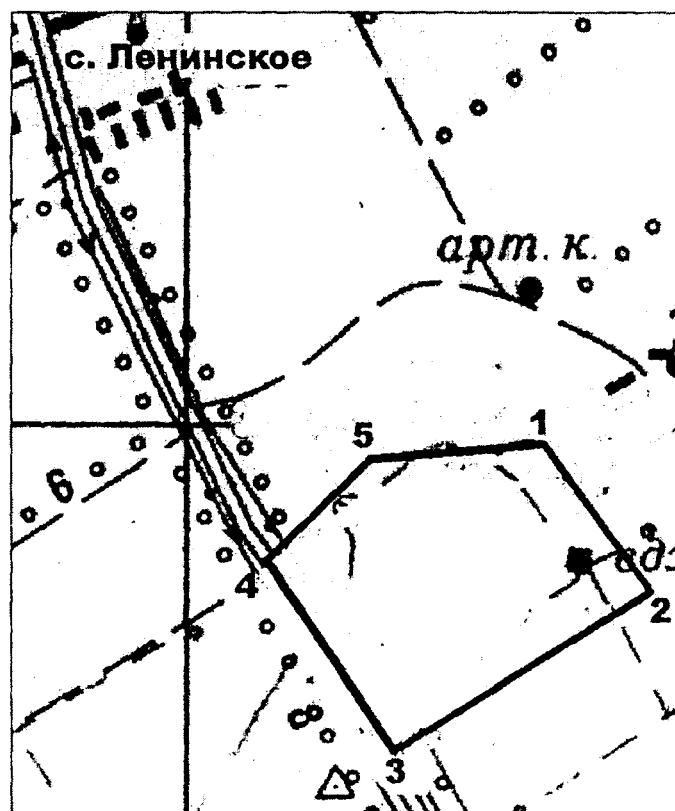


Схема третьего участка – лиман Солодки



Продолжение приложения к Положению о территории, представляющей особую ценность для сохранения объектов животного и растительного мира, занесенных в Красную книгу Волгоградской области, "Степновская система лиманов"

2. Координаты поворотных точек границ территории, представляющей особую ценность для сохранения объектов животного и растительного мира, занесенных в Красную книгу Волгоградской области, "Степновская система лиманов"

Условное обозначение точки	Координаты поворотных точек	
	X	Y
1	2	3
Первый участок		
1	521696,53	288894,52
2	521645,20	289094,42
3	521516,34	289347,69
4	521087,42	289602,03
5	520937,25	289598,19
6	520246,27	289362,45
7	520091,44	289288,44
8	519414,50	289087,33
9	519285,28	288202,15
10	519559,28	287841,67
1	521696,53	288894,52
Второй участок		
1	515298,96	295362,80
2	515264,11	295764,08
3	513742,33	295922,30
4	513673,13	294904,68
5	514193,43	295085,66
6	514603,88	294764,89
7	515064,33	295067,53
1	515298,96	295362,80
Третий участок		
1	528658,20	265075,30
2	529064,20	265505,00
3	529120,80	266181,30
4	528522,10	266595,00
5	527908,40	265573,30
1	528658,20	265075,30

УТВЕРЖДЕНО

постановлением
Администрации
Волгоградской области

от 26 сентября 2016 г. № 524-п

ПОЛОЖЕНИЕ

о территории, представляющей особую ценность для сохранения объектов животного и растительного мира, занесенных в Красную книгу Волгоградской области, "Тингутинская лесная дача"

1. Общие положения

1.1. Настоящее Положение разработано в соответствии с Федеральным законом от 14 марта 1995 г. № 33-ФЗ "Об особо охраняемых природных территориях", Законом Волгоградской области от 07 декабря 2001 г. № 641-ОД "Об особо охраняемых природных территориях Волгоградской области", постановлением Главы Администрации Волгоградской области от 13 октября 2004 г. № 981 "О Красной книге Волгоградской области".

1.2. Территория, представляющая особую ценность для сохранения объектов животного и растительного мира, занесенных в Красную книгу Волгоградской области, "Тингутинская лесная дача" (далее именуется – Особо ценная территория) является особо охраняемой природной территорией регионального значения, образованной с целью сохранения мест обитания растений и других организмов, относящихся к видам, занесенным в Красную книгу Волгоградской области, которые произрастают на территории уникального природного комплекса – искусственно созданного лесного массива.

1.3. Создание Особо ценной территории не влечет за собой изъятия земель у собственников, владельцев и пользователей земельных участков, расположенных в границах Особо ценной территории, а также изменения целевого назначения земель.

1.4. Особо ценная территория расположена на территории Наримановского сельского поселения Светлоярского муниципального района Волгоградской области. Общая площадь Особо ценной территории составляет 1147 гектаров.

Схема и координаты поворотных точек границ Особо ценной территории приведены в приложении к настоящему Положению. Границы Особо ценной территории представлены в системе координат СК-63.

1.5. Особо ценная территория находится в ведении комитета природных ресурсов и экологии Волгоградской области (далее именуется – комитет).

1.6. Границы Особо ценной территории и особенности режима особой охраны указанной территории учитываются при подготовке документов территориального планирования, разработке лесохозяйственных регламентов и проектов освоения лесов, проведении лесоустройства и инвентаризации земель.

2. Задачи Особо ценной территории

Основными задачами Особо ценной территории являются:

сохранение в естественном состоянии природного комплекса в границах Особо ценной территории;

охрана животных и растительных сообществ, в том числе растений, животных и других организмов, относящихся к видам, занесенным в Красную книгу Российской Федерации и Красную книгу Волгоградской области, а также среды их произрастания и обитания;

использование Особо ценной территории в научно-исследовательских, эколого-просветительских и эколого-туристических целях;

регулирование рекреации.

3. Режим особой охраны Особо ценной территории

3.1. Режим особой охраны Особо ценной территории (далее именуется – режим особой охраны) устанавливается исходя из целей создания Особо ценной территории и требований природоохранного законодательства.

3.2. Земли в границах территорий, на которых расположены природные объекты, имеющие особое природоохранное, научное, историко-культурное, эстетическое, рекреационное, оздоровительное и иное ценное значение и находящиеся под особой охраной, не подлежат приватизации.

3.3. Запрещается изменение целевого назначения земельных участков, находящихся в границах Особо ценной территории, за исключением случаев, предусмотренных законодательством Российской Федерации.

3.4. На Особо ценной территории запрещается:

создание новых населенных пунктов, садоводческих, огороднических, дачных некоммерческих объединений граждан;

предоставление земельных участков, находящихся в государственной либо муниципальной собственности, для ведения личного подсобного хозяйства, дачного хозяйства, садоводства, огородничества, индивидуального гаражного и индивидуального жилищного строительства;

строительство и реконструкция объектов капитального строительства, в том числе линейных объектов, если такое строительство и реконструкция не связаны с функционированием Особо ценной территории и не соответствуют целевому назначению земельных участков;

разведка и добыча полезных ископаемых (кроме подземных вод и участков недр местного значения, разрабатываемых без применения взрывных работ);

взрывные работы;

распашка земель (за исключением земель, уже используемых собственниками, владельцами, пользователями и арендаторами для производства сельскохозяйственной продукции);

пускание палов (за исключением противопожарных), выжигание растительности;

деятельность, влекущая за собой изменения гидрологического режима;

деятельность, ведущая к сокращению численности растений, животных и других организмов, относящихся к видам, занесенным в Красную книгу Российской Федерации и Красную книгу Волгоградской области, и ухудшающая среду их обитания;

выпас домашних животных и их прогон вне дорог общего пользования;

движение и стоянка транспортных средств вне дорог общего пользования, за исключением транспортных средств собственников, владельцев и пользователей земельных участков, расположенных в границах Особо ценной территории, при осуществлении ими хозяйственной деятельности, лиц, осуществляющих хозяйственную деятельность во исполнение договоров с собственниками, владельцами и пользователями земельных участков, расположенных в границах Особо ценной территории, органов государственной власти, государственных учреждений, осуществляющих функции контроля и надзора, органов местного самоуправления при осуществлении возложенных на них полномочий, учреждений, подведомственных органам государственной власти и местного самоуправления, осуществляющих деятельность по реализации возложенных на них указанными органами полномочий;

проведение рубок лесных насаждений, за исключением выборочных или сплошных санитарных рубок и мероприятий по охране, защите и воспроизводству лесов;

размещение отходов производства и потребления;

уничтожение или повреждение шлагбаумов, аншлагов, стендов и других информационных знаков и указателей, а также оборудованных экологических троп и мест отдыха.

3.5. На Особо ценной территории допускается:

государственный экологический мониторинг (государственный мониторинг окружающей среды), изучение природных экосистем и их компонентов;

осуществление мероприятий по охране растений, животных и других организмов, относящихся к видам, занесенным в Красную книгу Российской Федерации и Красную книгу Волгоградской области, а также среды их произрастания и обитания;

осуществление мероприятий по санитарному уходу за Особо ценной территорией, мероприятий по устройству противопожарных минерализованных полос, а также профилактических мероприятий, способствующих сохранению мест обитания и улучшению условий среды обитания растений, животных и других организмов, относящихся к видам, занесенным в Красную книгу Российской Федерации и Красную книгу Волгоградской области;

научно-исследовательская и эколого-просветительская работа;

эколого-туристическая деятельность.

Ведение лесного хозяйства на участках Особо ценной территории, расположенных на землях лесного фонда, и их использование, осуществляется в соответствии с лесохозяйственным регламентом лесничества, на территории которого расположены участки, а также с Лесным планом Волгоградской области.

3.6. Соблюдение действующего природоохранного законодательства и режима особой охраны обязательно для всех природопользователей, расположенных на Особо ценной территории, а также лиц, посещающих эту территорию в целях отдыха, туризма и прочих целях.

3.7. Границы Особо ценной территории обозначаются на местности предупредительными и информационными знаками.

4. Охрана Особо ценной территории

4.1. Должностные лица комитета, являющиеся государственными инспекторами в области охраны окружающей среды, осуществляют государственный надзор в области охраны и использования особо охраняемых природных территорий в порядке, предусмотренном законодательством Российской Федерации и Волгоградской области.

4.2. Лица, виновные в нарушении установленного режима особой охраны или иных правил охраны и использования окружающей среды и природных ресурсов на Особо ценной территории, несут ответственность, предусмотренную законодательством Российской Федерации и Волгоградской области.

4.3. Граждане, а также общественные объединения и некоммерческие организации, осуществляющие деятельность в области охраны окружающей среды, вправе оказывать содействие комитету в осуществлении мероприятий по охране и использованию Особо ценной территории.

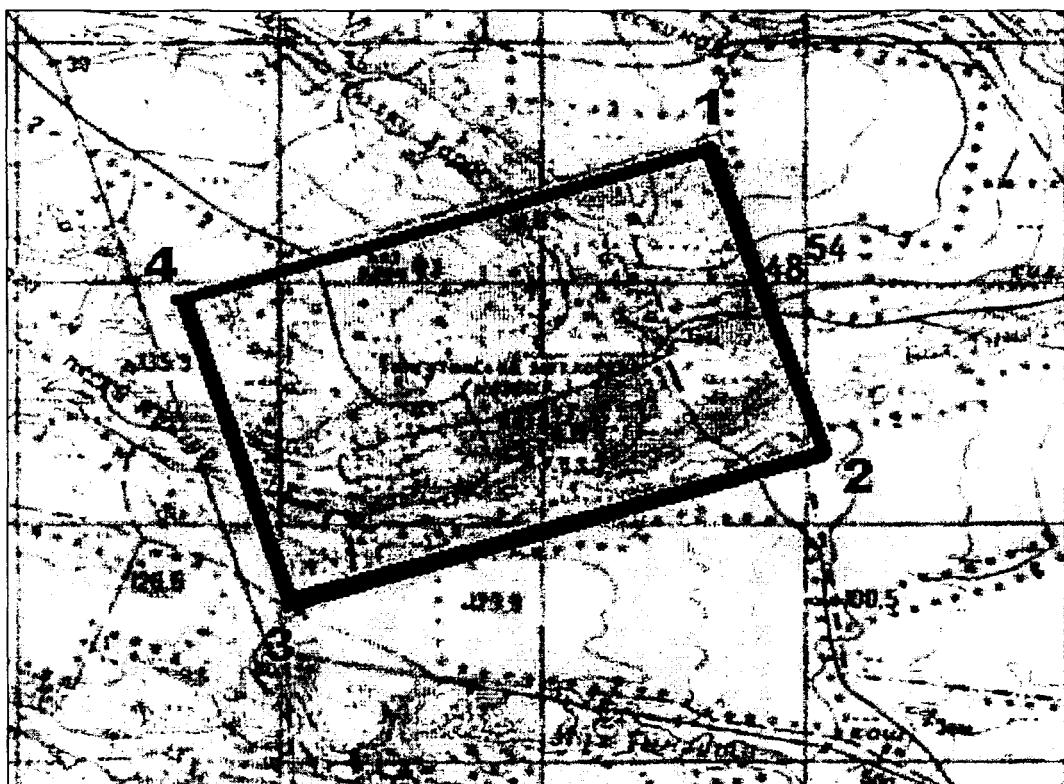
ПРИЛОЖЕНИЕ

к Положению о территории, представляющей особую ценность для сохранения объектов животного и растительного мира, занесенных в Красную книгу Волгоградской области, "Тингутинская лесная дача"

СХЕМА И КООРДИНАТЫ ПОВОРОТНЫХ ТОЧЕК

границ территории, представляющей особую ценность для сохранения объектов животного и растительного мира, занесенных в Красную книгу Волгоградской области, "Тингутинская лесная дача"

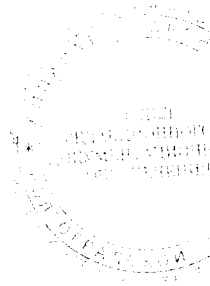
1. Схема границ территории, представляющей особую ценность для сохранения объектов животного и растительного мира, занесенных в Красную книгу Волгоградской области, "Тингутинская лесная дача"



Продолжение приложения к Положению о территории, представляющей особую ценность для сохранения объектов животного и растительного мира, занесенных в Красную книгу Волгоградской области, "Тингутинская лесная дача"

2. Координаты поворотных точек границ территории, представляющей особую ценность для сохранения объектов животного и растительного мира, занесенных в Красную книгу Волгоградской области, "Тингутинская лесная дача"

Условное обозначение точки	Координаты поворотных точек	
	X	Y
1	2	3
1	335044,50	398069,00
2	332513,35	398943,54
3	331120,52	394888,17
4	333658,17	394022,62
1	335044,50	398069,00



УТВЕРЖДЕНО

постановлением
Администрации
Волгоградской области

от 26 сентября 2016 г. № 524-п

ПОЛОЖЕНИЕ

о территории, представляющей особую ценность для сохранения объектов животного и растительного мира, занесенных в Красную книгу Волгоградской области, "Зеленое кольцо" г.Волгограда"

1. Общие положения

1.1. Настоящее Положение разработано в соответствии с Федеральным законом от 14 марта 1995 г. № 33-ФЗ "Об особо охраняемых природных территориях", Законом Волгоградской области от 07 декабря 2001 г. № 641-ОД "Об особо охраняемых природных территориях Волгоградской области", постановлением Главы Администрации Волгоградской области от 13 октября 2004 г. № 981 "О Красной книге Волгоградской области".

1.2. Территория, представляющая особую ценность для сохранения объектов животного и растительного мира, занесенных в Красную книгу Волгоградской области, "Зеленое кольцо" г.Волгограда" (далее именуется – Особо ценная территория) является особо охраняемой природной территорией регионального значения, образованной с целью сохранения растений и других организмов, относящихся к видам, занесенным в Красную книгу Волгоградской области, которые произрастают на территории уникального природного комплекса – искусственно созданного лесного массива.

1.3. Создание Особо ценной территории не влечет за собой изъятия земель у собственников, владельцев и пользователей земельных участков, расположенных в границах Особо ценной территории, а также изменения целевого назначения земель.

1.4. Особо ценная территория расположена на территории Городищенского городского поселения Городищенского муниципального района Волгоградской области. Общая площадь Особо ценной территории составляет 218 гектаров.

Схема и координаты поворотных точек границ Особо ценной территории приведены в приложении к настоящему Положению. Границы Особо ценной территории представлены в системе координат СК-63.

1.5. Особо ценная территория находится в ведении комитета природных ресурсов и экологии Волгоградской области (далее именуется – комитет).

1.6. Границы Особо ценной территории и особенности режима особой охраны указанной территории учитываются при подготовке документов территориального планирования, разработке лесохозяйственных регламентов и проектов освоения лесов, проведении лесоустройства и инвентаризации земель.

2. Задачи Особо ценной территории

Основными задачами Особо ценной территории являются:
сохранение в естественном состоянии природного комплекса в границах Особо ценной территории;

охрана животных и растительных сообществ, в том числе растений, животных и других организмов, относящихся к видам, занесенным в Красную книгу Российской Федерации и Красную книгу Волгоградской области, а также среды их произрастания и обитания;

использование Особо ценной территории в научно-исследовательских, эколого-просветительских и эколого-туристических целях;

регулирование рекреации.

3. Режим особой охраны Особо ценной территории

3.1. Режим особой охраны Особо ценной территории (далее именуется – режим особой охраны) устанавливается исходя из целей создания Особо ценной территории и требований природоохранного законодательства.

3.2. Земли в границах территорий, на которых расположены природные объекты, имеющие особое природоохранное, научное, историко-культурное, эстетическое, рекреационное, оздоровительное и иное ценное значение и находящиеся под особой охраной, не подлежат приватизации.

3.3. Запрещается изменение целевого назначения земельных участков, находящихся в границах Особо ценной территории, за исключением случаев, предусмотренных законодательством Российской Федерации.

3.4. На Особо ценной территории запрещается:

создание новых населенных пунктов, садоводческих, огороднических, дачных некоммерческих объединений граждан;

предоставление земельных участков, находящихся в государственной либо муниципальной собственности, для ведения личного подсобного хозяйства, дачного хозяйства, садоводства, огородничества, индивидуального гаражного и индивидуального жилищного строительства;

строительство и реконструкция объектов капитального строительства, в том числе линейных объектов, если такое строительство и реконструкция не связаны с функционированием Особо ценной территории и не соответствуют целевому назначению земельных участков;

разведка и добыча полезных ископаемых (кроме подземных вод и участков недр местного значения, разрабатываемых без применения взрывных работ);

взрывные работы;

пускание палов (за исключением противопожарных), выжигание растительности;

деятельность, влекущая за собой изменения гидрологического режима;
деятельность, ведущая к сокращению численности растений, животных и других организмов, относящихся к видам, занесенным в Красную книгу Российской Федерации и Красную книгу Волгоградской области, и ухудшающая среду их обитания;

выпас домашних животных и их прогон вне дорог общего пользования;
движение и стоянка транспортных средств вне дорог общего пользования, за исключением транспортных средств собственников, владельцев и пользователей земельных участков, расположенных в границах Особо ценной территории, при осуществлении ими хозяйственной деятельности, лиц, осуществляющих хозяйственную деятельность во исполнение договоров с собственниками, владельцами и пользователями земельных участков, расположенных в границах Особо ценной территории, органов государственной власти, государственных учреждений, осуществляющих функции контроля и надзора, органов местного самоуправления при осуществлении возложенных на них полномочий, учреждений, подведомственных органам государственной власти и местного самоуправления, осуществляющих деятельность по реализации возложенных на них указанными органами полномочий;

проведение рубок лесных насаждений, за исключением выборочных или сплошных санитарных рубок и мероприятий по охране, защите и воспроизводству лесов;

размещение отходов производства и потребления;

уничтожение или повреждение шлагбаумов, аншлагов, стенов и других информационных знаков и указателей, а также оборудованных экологических троп и мест отдыха.

3.5. На Особо ценной территории допускается:

государственный экологический мониторинг (государственный мониторинг окружающей среды), изучение природных экосистем и их компонентов;

осуществление мероприятий по охране растений, животных и других организмов, относящихся к видам, занесенным в Красную книгу Российской Федерации и Красную книгу Волгоградской области, а также среды их произрастания и обитания;

осуществление мероприятий по санитарному уходу за Особо ценной территорией, мероприятий по устройству противопожарных минерализованных полос, а также профилактических мероприятий, способствующих сохранению мест обитания и улучшению условий среды обитания растений, животных и других организмов, относящихся к видам, занесенным в Красную книгу Российской Федерации и Красную книгу Волгоградской области;

научно-исследовательская и эколого-просветительская работа;

эколого-туристическая деятельность.

Ведение лесного хозяйства на участках Особо ценной территории, расположенных на землях лесного фонда, и их использование, осуществляется в соответствии с лесохозяйственным регламентом лесничества, на территории которого расположены участки, а также с Лесным планом Волгоградской области.

3.6. Соблюдение действующего природоохранного законодательства и режима особой охраны обязательно для всех природопользователей, расположенных на Особо ценной территории, а также лиц, посещающих эту территорию в целях отдыха, туризма и прочих целях.

3.7. Границы Особо ценной территории обозначаются на местности предупредительными и информационными знаками.

4. Охрана Особо ценной территории

4.1. Должностные лица комитета, являющиеся государственными инспекторами в области охраны окружающей среды, осуществляют государственный надзор в области охраны и использования особо охраняемых природных территорий в порядке, предусмотренном законодательством Российской Федерации и Волгоградской области.

4.2. Лица, виновные в нарушении установленного режима особой охраны или иных правил охраны и использования окружающей среды и природных ресурсов на Особо ценной территории, несут ответственность, предусмотренную законодательством Российской Федерации и Волгоградской области.

4.3. Граждане, а также общественные объединения и некоммерческие организации, осуществляющие деятельность в области охраны окружающей среды, вправе оказывать содействие комитету в осуществлении мероприятий по охране и использованию Особо ценной территории.

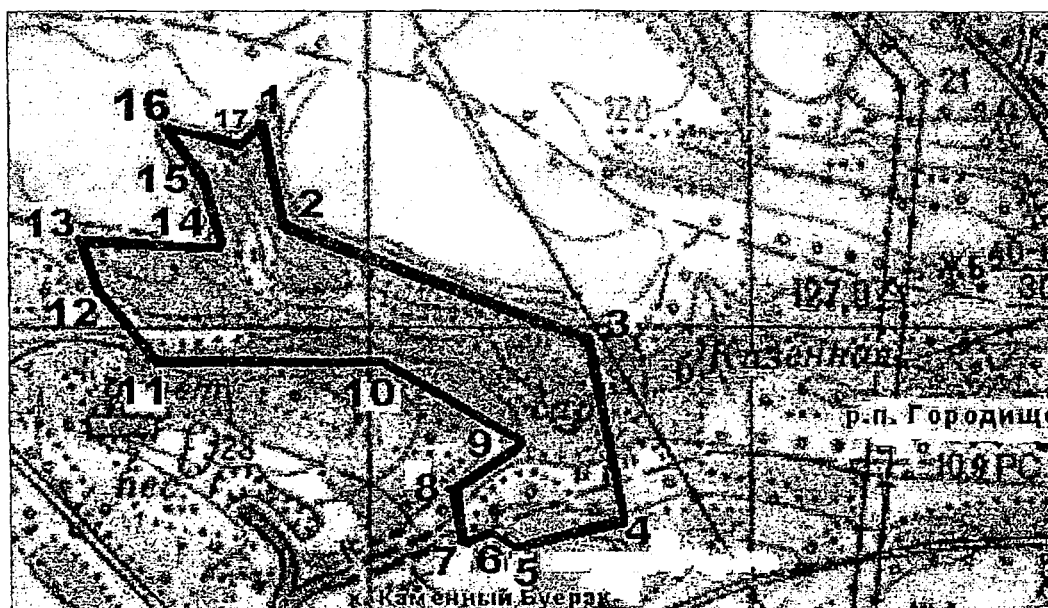
ПРИЛОЖЕНИЕ

к Положению о территории, представляющей особую ценность для сохранения объектов животного и растительного мира, занесенных в Красную книгу Волгоградской области, "Зеленое кольцо" г.Волгограда"

СХЕМА И КООРДИНАТЫ ПОВОРОТНЫХ ТОЧЕК

границ территории, представляющей особую ценность для сохранения объектов животного и растительного мира, занесенных в Красную книгу Волгоградской области, "Зеленое кольцо" г.Волгограда"

1. Схема границ территории, представляющей особую ценность для сохранения объектов животного и растительного мира, занесенных в Красную книгу Волгоградской области, "Зеленое кольцо" г.Волгограда"



Продолжение приложения к Положению о территории, представляющей особую ценность для сохранения объектов животного и растительного мира, занесенных в Красную книгу Волгоградской области, "Зеленое кольцо" г.Волгограда"

2. Координаты поворотных точек границ территории, представляющей особую ценность для сохранения объектов животного и растительного мира, занесенных в Красную книгу Волгоградской области, "Зеленое кольцо" г.Волгограда"

Условное обозначение точки	Координаты поворотных точек	
	X	Y
1	2	3
1	395069,38	398669,79
2	394508,57	398802,48
3	393939,19	400413,23
4	392968,18	400628,14
5	392834,04	400068,98
6	392910,07	399919,88
7	392860,02	399760,98
8	393134,75	399691,46
9	393406,98	400071,99
10	393807,14	399342,34
11	393764,49	398151,77
12	394150,83	397838,67
13	394424,60	397718,01
14	394400,59	398482,97
15	394758,07	398367,22
16	395022,98	398159,45
17	394949,87	398575,40
1	395069,38	398669,79

УТВЕРЖДЕНО

постановлением
Администрации
Волгоградской области

от 26 сентября 2016 г. № 524-п

ПОЛОЖЕНИЕ

о территории, представляющей особую ценность для сохранения объектов животного и растительного мира, занесенных в Красную книгу Волгоградской области, "Тетеревятский"

1. Общие положения

1.1. Настоящее Положение разработано в соответствии с Федеральным законом от 14 марта 1995 г. № 33-ФЗ "Об особо охраняемых природных территориях", Законом Волгоградской области от 07 декабря 2001 г. № 641-ОД "Об особо охраняемых природных территориях Волгоградской области", постановлением Главы Администрации Волгоградской области от 13 октября 2004 г. № 981 "О Красной книге Волгоградской области".

1.2. Территория, представляющая особую ценность для сохранения объектов животного и растительного мира, занесенных в Красную книгу Волгоградской области, "Тетеревятский" (далее именуется – Особо ценная территория) является особо охраняемой природной территорией регионального значения, образованной с целью сохранения растений, животных и других организмов, относящихся к видам, занесенным в Красную книгу Волгоградской области, постоянно или временно обитающих в естественных условиях на Особо ценной территории.

1.3. Создание Особо ценной территории не влечет за собой изъятия земель у собственников, владельцев и пользователей земельных участков, расположенных в границах Особо ценной территории, а также изменения целевого назначения земель.

1.4. Особо ценная территория расположена на территории Тетеревятского сельского поселения Жирновского муниципального района Волгоградской области. Общая площадь Особо ценной территории составляет 834 гектара.

Схема и координаты поворотных точек границ Особо ценной территории приведены в приложении к настоящему Положению. Границы Особо ценной территории представлены в системе координат СК-63.

1.5. Особо ценная территория находится в ведении комитета природных ресурсов и экологии Волгоградской области (далее именуется – комитет).

1.6. Границы Особо ценной территории и особенности режима особой охраны указанной территории учитываются при подготовке документов территориального планирования, разработке лесохозяйственных регламентов и проектов освоения лесов, проведении лесоустройства и инвентаризации земель.

2. Задачи Особо ценной территории

Основными задачами Особо ценной территории являются:

сохранение в естественном состоянии природного комплекса в границах Особо ценной территории;

охрана животных и растительных сообществ, в том числе растений, животных и других организмов, относящихся к видам, занесенным в Красную книгу Российской Федерации и Красную книгу Волгоградской области, а также среды их произрастания и обитания;

использование Особо ценной территории в научно-исследовательских, эколого-просветительских и эколого-туристических целях; регулирование рекреации.

3. Режим особой охраны Особо ценной территории

3.1. Режим особой охраны Особо ценной территории (далее именуется – режим особой охраны) устанавливается исходя из целей создания Особо ценной территории и требований природоохранного законодательства.

3.2. Земли в границах территорий, на которых расположены природные объекты, имеющие особое природоохранное, научное, историко-культурное, эстетическое, рекреационное, оздоровительное и иное ценное значение и находящиеся под особой охраной, не подлежат приватизации.

3.3. Запрещается изменение целевого назначения земельных участков, находящихся в границах Особо ценной территории, за исключением случаев, предусмотренных законодательством Российской Федерации.

3.4. На Особо ценной территории запрещается:

создание новых населенных пунктов, садоводческих, огороднических, дачных некоммерческих объединений граждан;

предоставление земельных участков, находящихся в государственной либо муниципальной собственности, для ведения личного подсобного хозяйства, дачного хозяйства, садоводства, огородничества, индивидуального гаражного и индивидуального жилищного строительства;

строительство и реконструкция объектов капитального строительства, в том числе линейных объектов, если такое строительство и реконструкция не связаны с функционированием Особо ценной территории и не соответствуют целевому назначению земельных участков;

разведка и добыча полезных ископаемых (кроме подземных вод и участков недр местного значения, разрабатываемых без применения взрывных работ);

взрывные работы;

распашка земель (за исключением земель, уже используемых собственниками, владельцами, пользователями и арендаторами для производства сельскохозяйственной продукции);

пускание палов (за исключением противопожарных), выжигание растительности;

деятельность, влекущая за собой изменения гидрологического режима;

деятельность, ведущая к сокращению численности растений, животных и других организмов, относящихся к видам, занесенным в Красную книгу Российской Федерации и Красную книгу Волгоградской области, и ухудшающая среду их обитания;

выпас домашних животных и их прогон вне дорог общего пользования;

движение и стоянка транспортных средств вне дорог общего пользования, за исключением транспортных средств собственников, владельцев и пользователей земельных участков, расположенных в границах Особо ценной территории, при осуществлении ими хозяйственной деятельности, лиц, осуществляющих хозяйственную деятельность во исполнение договоров с собственниками, владельцами и пользователями земельных участков, расположенных в границах Особо ценной территории, органов государственной власти, государственных учреждений, осуществляющих функции контроля и надзора, органов местного самоуправления при осуществлении возложенных на них полномочий, учреждений, подведомственных органам государственной власти и местного самоуправления, осуществляющих деятельность по реализации возложенных на них указанными органами полномочий;

проведение рубок лесных насаждений, за исключением выборочных или сплошных санитарных рубок и мероприятий по охране, защите и воспроизводству лесов;

размещение отходов производства и потребления;

уничтожение или повреждение шлагбаумов, аншлагов, стендов и других информационных знаков и указателей, а также оборудованных экологических троп и мест отдыха.

3.5. На Особо ценной территории допускается:

государственный экологический мониторинг (государственный мониторинг окружающей среды), изучение природных экосистем и их компонентов;

осуществление мероприятий по охране растений, животных и других организмов, относящихся к видам, занесенным в Красную книгу Российской Федерации и Красную книгу Волгоградской области, а также среды их произрастания и обитания;

осуществление мероприятий по санитарному уходу за Особо ценной территорией, мероприятий по устройству противопожарных минерализованных полос, а также профилактических мероприятий, способствующих сохранению мест обитания и улучшению условий среды обитания растений, животных и других организмов, относящихся к видам, занесенным в Красную книгу Российской Федерации и Красную книгу Волгоградской области;

научно-исследовательская и эколого-просветительская работа;
эколого-туристическая деятельность.

Ведение лесного хозяйства на участках Особо ценной территории, расположенных на землях лесного фонда, и их использование, осуществляется в соответствии с лесохозяйственным регламентом лесничества, на территории которого расположены участки, а также с Лесным планом Волгоградской области.

3.6. Соблюдение действующего природоохранного законодательства и режима особой охраны обязательно для всех природопользователей, расположенных на Особо ценной территории, а также лиц, посещающих эту территорию в целях отдыха, туризма и прочих целях.

3.7. Границы Особо ценной территории обозначаются на местности предупредительными и информационными знаками.

4. Охрана Особо ценной территории

4.1. Должностные лица комитета, являющиеся государственными инспекторами в области охраны окружающей среды, осуществляют государственный надзор в области охраны и использования особо охраняемых природных территорий в порядке, предусмотренном законодательством Российской Федерации и Волгоградской области.

4.2. Лица, виновные в нарушении установленного режима особой охраны или иных правил охраны и использования окружающей среды и природных ресурсов на Особо ценной территории, несут ответственность, предусмотренную законодательством Российской Федерации и Волгоградской области.

4.3. Граждане, а также общественные объединения и некоммерческие организации, осуществляющие деятельность в области охраны окружающей среды, вправе оказывать содействие комитету в осуществлении мероприятий по охране и использованию Особо ценной территории.

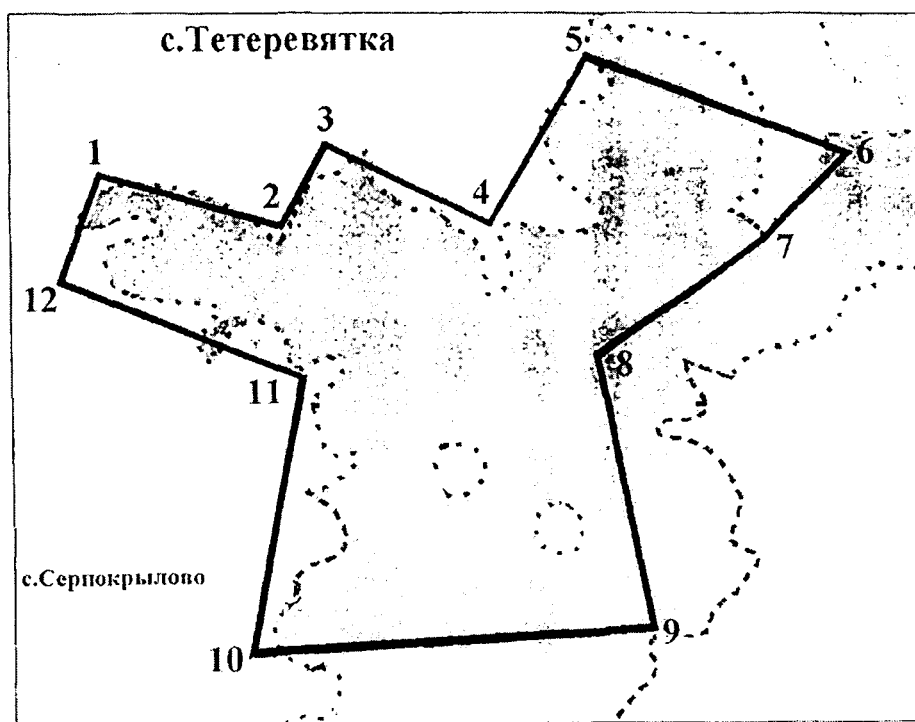
ПРИЛОЖЕНИЕ

к Положению о территории, представляющей особую ценность для сохранения объектов животного и растительного мира, занесенных в Красную книгу Волгоградской области, "Тетеревятский"

СХЕМА И КООРДИНАТЫ ПОВОРОТНЫХ ТОЧЕК

границ территории, представляющей особую ценность для сохранения объектов животного и растительного мира, занесенных в Красную книгу Волгоградской области, "Тетеревятский"

1. Схема границ территории, представляющей особую ценность для сохранения объектов животного и растительного мира, занесенных в Красную книгу Волгоградской области, "Тетеревятский"



Продолжение приложения к Положению о территории, представляющей особую ценность для сохранения объектов животного и растительного мира, занесенных в Красную книгу Волгоградской области, "Тетеревятский"

2. Координаты поворотных точек границ территории, представляющей особую ценность для сохранения объектов животного и растительного мира, занесенных в Красную книгу Волгоградской области, "Тетеревятский"

Условное обозначение точки	Координаты поворотных точек	
	X	Y
1	2	3
1	595105,78	233589,24
2	594766,24	234700,04
3	595279,67	234974,25
4	594763,22	235955,51
5	595801,72	236546,71
6	595167,27	238117,02
7	594635,75	237577,19
8	593961,81	236576,81
9	592328,26	236935,81
10	592123,32	234455,53
11	593834,76	234808,37
12	594447,47	233335,24
1	595105,78	233589,24

УТВЕРЖДЕНО

постановлением
Администрации
Волгоградской области

от 26 сентября 2016 г. № 524-п

ПОЛОЖЕНИЕ

о территории, представляющей особую ценность для сохранения объектов животного и растительного мира, занесенных в Красную книгу Волгоградской области, "Пион тонколистный"

1. Общие положения

1.1. Настоящее Положение разработано в соответствии с Федеральным законом от 14 марта 1995 г. № 33-ФЗ "Об особо охраняемых природных территориях", Законом Волгоградской области от 07 декабря 2001 г. № 641-ОД "Об особо охраняемых природных территориях Волгоградской области", постановлением Главы Администрации Волгоградской области от 13 октября 2004 г. № 981 "О Красной книге Волгоградской области".

1.2. Территория, представляющая особую ценность для сохранения объектов животного и растительного мира, занесенных в Красную книгу Волгоградской области, "Пион тонколистный" (далее именуется – Особо ценная территория) является особо охраняемой природной территорией регионального значения, образованной с целью сохранения уникального места произрастания растений и других организмов, относящихся к видам, занесенным в Красную книгу Волгоградской области, в том числе пиона тонколистного.

1.3. Создание Особо ценной территории не влечет за собой изъятия земель у собственников, владельцев и пользователей земельных участков, расположенных в границах Особо ценной территории, а также изменения целевого назначения земель.

1.4. Особо ценная территория расположена на территории Руднянского городского поселения Руднянского муниципального района Волгоградской области. Общая площадь Особо ценной территории составляет 11 гектаров.

Схема и координаты поворотных точек границ Особо ценной территории приведены в приложении к настоящему Положению. Границы Особо ценной территории представлены в системе координат СК-63.

1.5. Особо ценная территория находится в ведении комитета природных ресурсов и экологии Волгоградской области (далее именуется – комитет).

1.6. Границы Особо ценной территории и особенности режима особой охраны указанной территории учитываются при подготовке документов территориального планирования, разработке лесохозяйственных регламентов и проектов освоения лесов, проведении лесоустройства и инвентаризации земель.

2. Задачи Особо ценной территории

Основными задачами Особо ценной территории являются:

сохранение в естественном состоянии природного комплекса в границах Особо ценной территории;

охрана животных и растительных сообществ, в том числе растений, животных и других организмов, относящихся к видам, занесенным в Красную книгу Российской Федерации и Красную книгу Волгоградской области, а также среды их произрастания и обитания;

использование Особо ценной территории в научно-исследовательских, эколого-просветительских и эколого-туристических целях;

регулирование рекреации.

3. Режим особой охраны Особо ценной территории

3.1. Режим особой охраны Особо ценной территории (далее именуется – режим особой охраны) устанавливается исходя из целей создания Особо ценной территории и требований природоохранного законодательства.

3.2. Земли в границах территорий, на которых расположены природные объекты, имеющие особое природоохранное, научное, историко-культурное, эстетическое, рекреационное, оздоровительное и иное ценное значение и находящиеся под особой охраной, не подлежат приватизации.

3.3. Запрещается изменение целевого назначения земельных участков, находящихся в границах Особо ценной территории, за исключением случаев, предусмотренных законодательством Российской Федерации.

3.4. На Особо ценной территории запрещается:

создание новых населенных пунктов, садоводческих, огороднических, дачных некоммерческих объединений граждан;

предоставление земельных участков, находящихся в государственной либо муниципальной собственности, для ведения личного подсобного хозяйства, дачного хозяйства, садоводства, огородничества, индивидуального гаражного и индивидуального жилищного строительства;

строительство и реконструкция объектов капитального строительства, в том числе линейных объектов, если такое строительство и реконструкция не связаны с функционированием Особо ценной территории и не соответствуют целевому назначению земельных участков;

разведка и добыча полезных ископаемых (кроме подземных вод и участков недр местного значения, разрабатываемых без применения взрывных работ);

взрывные работы;

распашка земель (за исключением земель, уже используемых собственниками, владельцами, пользователями и арендаторами для производства сельскохозяйственной продукции);

пускание палов (за исключением противопожарных), выжигание растительности;

деятельность, влекущая за собой изменения гидрологического режима; сбор на букеты, выкапывание кустов пиона тонколистного;

деятельность, ведущая к сокращению численности растений, животных и других организмов, относящихся к видам, занесенным в Красную книгу Российской Федерации и Красную книгу Волгоградской области, и ухудшающая среду их обитания;

выпас домашних животных и их прогон вне дорог общего пользования;

движение и стоянка транспортных средств вне дорог общего пользования, за исключением транспортных средств собственников, владельцев и пользователей земельных участков, расположенных в границах Особо ценной территории, при осуществлении ими хозяйственной деятельности, лиц, осуществляющих хозяйственную деятельность во исполнение договоров с собственниками, владельцами и пользователями земельных участков, расположенных в границах Особо ценной территории, органов государственной власти, государственных учреждений, осуществляющих функции контроля и надзора, органов местного самоуправления при осуществлении возложенных на них полномочий, учреждений, подведомственных органам государственной власти и местного самоуправления, осуществляющих деятельность по реализации возложенных на них указанными органами полномочий;

размещение отходов производства и потребления;

уничтожение или повреждение шлагбаумов, аншлагов, стендов и других информационных знаков и указателей, а также оборудованных экологических троп и мест отдыха.

3.5. На Особо ценной территории допускается:

государственный экологический мониторинг (государственный мониторинг окружающей среды), изучение природных экосистем и их компонентов;

осуществление мероприятий по охране растений, животных и других организмов, относящихся к видам, занесенным в Красную книгу Российской Федерации и Красную книгу Волгоградской области, а также среды их произрастания и обитания;

осуществление мероприятий по санитарному уходу за Особо ценной территорией, мероприятий по устройству противопожарных минерализованных полос, а также профилактических мероприятий, способствующих сохранению мест обитания и улучшению условий среды обитания растений, животных и других организмов, относящихся к видам, занесенным в Красную книгу Российской Федерации и Красную книгу Волгоградской области;

научно-исследовательская и эколого-просветительская работа;
эколого-туристическая деятельность.

3.6. Соблюдение действующего природоохранного законодательства и режима особой охраны обязательно для всех природопользователей, расположенных на Особо ценной территории, а также лиц, посещающих эту территорию в целях отдыха, туризма и прочих целях.

3.7. Границы Особо ценной территории обозначаются на местности предупредительными и информационными знаками.

4. Охрана Особо ценной территории

4.1. Должностные лица комитета, являющиеся государственными инспекторами в области охраны окружающей среды, осуществляют государственный надзор в области охраны и использования особо охраняемых природных территорий в порядке, предусмотренном законодательством Российской Федерации и Волгоградской области.

4.2. Лица, виновные в нарушении установленного режима особой охраны или иных правил охраны и использования окружающей среды и природных ресурсов на Особо ценной территории, несут ответственность, предусмотренную законодательством Российской Федерации и Волгоградской области.

4.3. Граждане, а также общественные объединения и некоммерческие организации, осуществляющие деятельность в области охраны окружающей среды, вправе оказывать содействие комитету в осуществлении мероприятий по охране и использованию Особо ценной территории.

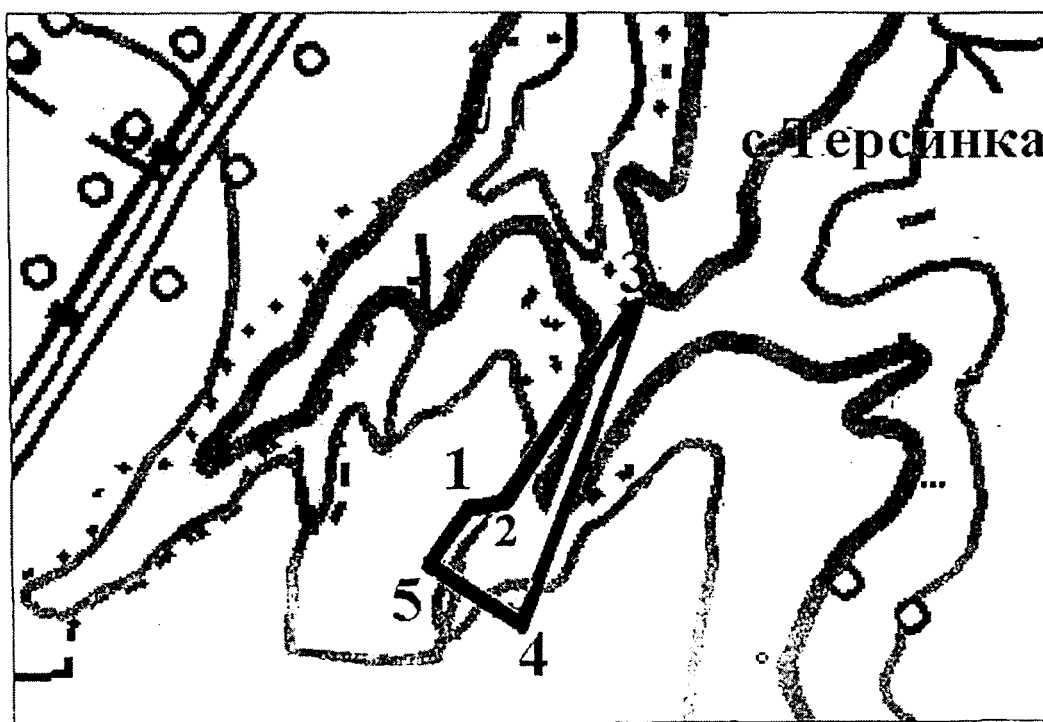
ПРИЛОЖЕНИЕ

к Положению о территории, представляющей особую ценность для сохранения объектов животного и растительного мира, занесенных в Красную книгу Волгоградской области, "Пион тонколистный"

СХЕМА И КООРДИНАТЫ ПОВОРОТНЫХ ТОЧЕК

границ территории, представляющей особую ценность для сохранения объектов животного и растительного мира, занесенных в Красную книгу Волгоградской области, "Пион тонколистный"

1. Схема границ территории, представляющей особую ценность для сохранения объектов животного и растительного мира, занесенных в Красную книгу Волгоградской области, "Пион тонколистный"



Продолжение приложения к Положению о территории, представляющей особую ценность для сохранения объектов животного и растительного мира, занесенных в Красную книгу Волгоградской области, "Пион тонколистный"

2. Координаты поворотных точек границ территории, представляющей особую ценность для сохранения объектов животного и растительного мира, занесенных в Красную книгу Волгоградской области, "Пион тонколистный"

Условное обозначение точки	Координаты поворотных точек	
	X	Y
1	2	3
1	608218,30	404804,80
2	608259,30	404919,80
3	608860,84	405289,14
4	607913,40	404928,90
5	608065,50	404703,80
1	608218,30	404804,80

УТВЕРЖДЕНО

постановлением
Администрации
Волгоградской области

от 26 сентября 2016 г. № 524-п

ПОЛОЖЕНИЕ

о территории, представляющей особую ценность для сохранения объектов животного и растительного мира, занесенных в Красную книгу Волгоградской области, "Синяя гора"

1. Общие положения

1.1. Настоящее Положение разработано в соответствии с Федеральным законом от 14 марта 1995 г. № 33-ФЗ "Об особо охраняемых природных территориях", Законом Волгоградской области от 07 декабря 2001 г. № 641-ОД "Об особо охраняемых природных территориях Волгоградской области", постановлением Главы Администрации Волгоградской области от 13 октября 2004 г. № 981 "О Красной книге Волгоградской области".

1.2. Территория, представляющая особую ценность для сохранения объектов животного и растительного мира, занесенных в Красную книгу Волгоградской области, "Синяя гора" (далее именуется – Особо ценная территория) является особо охраняемой природной территорией регионального значения, образованной с целью сохранения растений, животных и других организмов, относящихся к видам, занесенным в Красную книгу Волгоградской области, постоянно или временно обитающих в естественных условиях на Особо ценной территории.

1.3. Создание Особо ценной территории не влечет за собой изъятия земель у собственников, владельцев и пользователей земельных участков, расположенных в границах Особо ценной территории, а также изменения целевого назначения земель.

1.4. Особо ценная территория расположена на территории Верхнедобринского сельского поселения Жирновского муниципального района Волгоградской области. Общая площадь Особо ценной территории составляет 94 гектара.

Схема и координаты поворотных точек границ Особо ценной территории приведены в приложении к настоящему Положению. Границы Особо ценной территории представлены в системе координат СК-63.

1.5. Особо ценная территория находится в ведении комитета природных ресурсов и экологии Волгоградской области (далее именуется – комитет).

1.6. Границы Особо ценной территории и особенности режима особой охраны указанной территории учитываются при подготовке документов территориального планирования, разработке лесохозяйственных регламентов и проектов освоения лесов, проведении лесоустройства и инвентаризации земель.

2. Задачи Особо ценной территории

Основными задачами Особо ценной территории являются:

сохранение в естественном состоянии природного комплекса в границах Особо ценной территории;

охрана животных и растительных сообществ, в том числе растений, животных и других организмов, относящихся к видам, занесенным в Красную книгу Российской Федерации и Красную книгу Волгоградской области, а также среды их произрастания и обитания;

использование Особо ценной территории в научно-исследовательских, эколого-просветительских и эколого-туристических целях;

регулирование рекреации.

3. Режим особой охраны Особо ценной территории

3.1. Режим особой охраны Особо ценной территории (далее именуется – режим особой охраны) устанавливается исходя из целей создания Особо ценной территории и требований природоохранного законодательства.

3.2. Земли в границах территорий, на которых расположены природные объекты, имеющие особое природоохранное, научное, историко-культурное, эстетическое, рекреационное, оздоровительное и иное ценное значение и находящиеся под особой охраной, не подлежат приватизации.

3.3. Запрещается изменение целевого назначения земельных участков, находящихся в границах Особо ценной территории, за исключением случаев, предусмотренных законодательством Российской Федерации.

3.4. На Особо ценной территории запрещается:

создание новых населенных пунктов, садоводческих, огороднических, дачных некоммерческих объединений граждан;

предоставление земельных участков, находящихся в государственной либо муниципальной собственности, для ведения личного подсобного хозяйства, дачного хозяйства, садоводства, огородничества, индивидуального гаражного и индивидуального жилищного строительства;

строительство и реконструкция объектов капитального строительства, в том числе линейных объектов, если такое строительство и реконструкция не связаны с функционированием Особо ценной территории и не соответствуют целевому назначению земельных участков;

разведка и добыча полезных ископаемых (кроме подземных вод и участков недр местного значения, разрабатываемых без применения взрывных работ);

взрывные работы;

распашка земель (за исключением земель, уже используемых собственниками, владельцами, пользователями и арендаторами для производства сельскохозяйственной продукции);

пускание палов (за исключением противопожарных), выжигание растительности;

деятельность, влекущая за собой изменения гидрологического режима;

деятельность, ведущая к сокращению численности растений, животных и других организмов, относящихся к видам, занесенным в Красную книгу Российской Федерации и Красную книгу Волгоградской области, и ухудшающая среду их обитания;

выпас домашних животных и их прогон вне дорог общего пользования;

движение и стоянка транспортных средств вне дорог общего пользования, за исключением транспортных средств собственников, владельцев и пользователей земельных участков, расположенных в границах Особо ценной территории, при осуществлении ими хозяйственной деятельности, лиц, осуществляющих хозяйственную деятельность во исполнение договоров с собственниками, владельцами и пользователями земельных участков, расположенных в границах Особо ценной территории, органов государственной власти, государственных учреждений, осуществляющих функции контроля и надзора, органов местного самоуправления при осуществлении возложенных на них полномочий, учреждений, подведомственных органам государственной власти и местного самоуправления, осуществляющих деятельность по реализации возложенных на них указанными органами полномочий;

проведение рубок лесных насаждений, за исключением выборочных или сплошных санитарных рубок и мероприятий по охране, защите и воспроизводству лесов;

размещение отходов производства и потребления;

уничтожение или повреждение шлагбаумов, аншлагов, стендов и других информационных знаков и указателей, а также оборудованных экологических троп и мест отдыха.

3.5. На Особо ценной территории допускается:

государственный экологический мониторинг (государственный мониторинг окружающей среды), изучение природных экосистем и их компонентов;

осуществление мероприятий по охране растений, животных и других организмов, относящихся к видам, занесенным в Красную книгу Российской Федерации и Красную книгу Волгоградской области, а также среды их произрастания и обитания;

осуществление мероприятий по санитарному уходу за Особо ценной территорией, мероприятий по устройству противопожарных минерализованных полос, а также профилактических мероприятий, способствующих сохранению мест обитания и улучшению условий среды обитания растений, животных и других организмов, относящихся к видам, занесенным в Красную книгу Российской Федерации и Красную книгу Волгоградской области;

научно-исследовательская и эколого-просветительская работа;
эколого-туристическая деятельность.

Ведение лесного хозяйства на участках Особо ценной территории, расположенных на землях лесного фонда, и их использование, осуществляется в соответствии с лесохозяйственным регламентом лесничества, на территории которого расположены участки, а также с Лесным планом Волгоградской области.

3.6. Соблюдение действующего природоохранного законодательства и режима особой охраны обязательно для всех природопользователей, расположенных на Особо ценной территории, а также лиц, посещающих эту территорию в целях отдыха, туризма и прочих целях.

3.7. Границы Особо ценной территории обозначаются на местности предупредительными и информационными знаками.

4. Охрана Особо ценной территории

4.1. Должностные лица комитета, являющиеся государственными инспекторами в области охраны окружающей среды, осуществляют государственный надзор в области охраны и использования особо охраняемых природных территорий в порядке, предусмотренном законодательством Российской Федерации и Волгоградской области.

4.2. Лица, виновные в нарушении установленного режима особой охраны или иных правил охраны и использования окружающей среды и природных ресурсов на Особо ценной территории, несут ответственность, предусмотренную законодательством Российской Федерации и Волгоградской области.

4.3. Граждане, а также общественные объединения и некоммерческие организации, осуществляющие деятельность в области охраны окружающей среды, вправе оказывать содействие комитету в осуществлении мероприятий по охране и использованию Особо ценной территории.

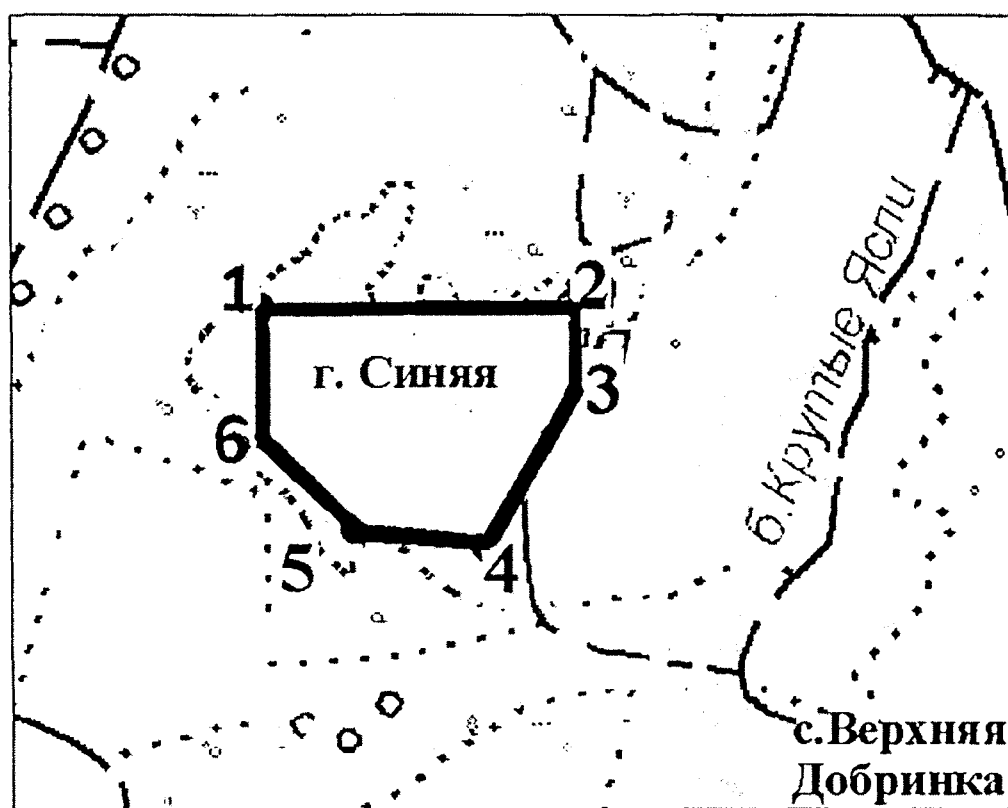
ПРИЛОЖЕНИЕ

к Положению о территории, представляющей особую ценность для сохранения объектов животного и растительного мира, занесенных в Красную книгу Волгоградской области, "Синяя гора"

СХЕМА И КООРДИНАТЫ ПОВОРОТНЫХ ТОЧЕК

границ территории, представляющей особую ценность для сохранения объектов животного и растительного мира, занесенных в Красную книгу Волгоградской области, "Синяя гора"

1. Схема границ территории, представляющей особую ценность для сохранения объектов животного и растительного мира, занесенных в Красную книгу Волгоградской области, "Синяя гора"



Продолжение приложения к Положению о территории, представляющей особую ценность для сохранения объектов животного и растительного мира, занесенных в Красную книгу Волгоградской области, "Синяя гора"

2. Координаты поворотных точек границ территории, представляющей особую ценность для сохранения объектов животного и растительного мира, занесенных в Красную книгу Волгоградской области, "Синяя гора"

Условное обозначение точки	Координаты поворотных точек	
	X	Y
1	2	3
1	616662,72	224561,55
2	616654,10	225722,79
3	616357,07	225691,09
4	615764,19	225440,28
5	615798,92	224712,55
6	616174,95	224463,49
1	616662,72	224561,55

УТВЕРЖДЕНО

постановлением
Администрации
Волгоградской области

от 26 сентября 2016 г. № 524-п

ПОЛОЖЕНИЕ

о территории, представляющей особую ценность для сохранения объектов животного и растительного мира, занесенных в Красную книгу Волгоградской области, "Голубинский песчаный массив"

1. Общие положения

1.1. Настоящее Положение разработано в соответствии с Федеральным законом от 14 марта 1995 г. № 33-ФЗ "Об особо охраняемых природных территориях", Законом Волгоградской области от 07 декабря 2001 г. № 641-ОД "Об особо охраняемых природных территориях Волгоградской области", постановлением Главы Администрации Волгоградской области от 13 октября 2004 г. № 981 "О Красной книге Волгоградской области".

1.2. Территория, представляющая особую ценность для сохранения объектов животного и растительного мира, занесенных в Красную книгу Волгоградской области, "Голубинский песчаный массив" (далее именуется – Особо ценная территория) является особо охраняемой природной территорией регионального значения, образованной с целью сохранения растений, животных и других организмов, относящихся к видам, занесенным в Красную книгу Волгоградской области, постоянно или временно обитающих в естественных условиях на Особо ценной территории.

1.3. Создание Особо ценной территории не влечет за собой изъятия земель у собственников, владельцев и пользователей земельных участков, расположенных в границах Особо ценной территории, а также изменения целевого назначения земель.

1.4. Особо ценная территория расположена на территории Ильевского сельского поселения Калачевского муниципального района Волгоградской области. Общая площадь Особо ценной территории составляет 3026,18 гектара.

Схема и координаты поворотных точек границ Особо ценной территории приведены в приложении к настоящему Положению. Границы Особо ценной территории представлены в системе координат СК-63.

1.5. Особо ценная территория находится в ведении комитета природных ресурсов и экологии Волгоградской области (далее именуется – комитет).

1.6. Границы Особо ценной территории и особенности режима особой охраны указанной территории учитываются при подготовке документов территориального планирования, разработке лесохозяйственных регламентов и проектов освоения лесов, проведении лесоустройства и инвентаризации земель.

2. Задачи Особо ценной территории

Основными задачами Особо ценной территории являются:

сохранение в естественном состоянии природного комплекса в границах Особо ценной территории;

охрана животных и растительных сообществ, в том числе растений, животных и других организмов, относящихся к видам, занесенным в Красную книгу Российской Федерации и Красную книгу Волгоградской области, а также среды их произрастания и обитания;

использование Особо ценной территории в научно-исследовательских, эколого-просветительских и эколого-туристических целях; регулирование рекреации.

3. Режим особой охраны Особо ценной территории

3.1. Режим особой охраны Особо ценной территории (далее именуется – режим особой охраны) устанавливается исходя из целей создания Особо ценной территории и требований природоохранного законодательства.

3.2. Земли в границах территорий, на которых расположены природные объекты, имеющие особое природоохранное, научное, историко-культурное, эстетическое, рекреационное, оздоровительное и иное ценное значение и находящиеся под особой охраной, не подлежат приватизации.

3.3. Запрещается изменение целевого назначения земельных участков, находящихся в границах Особо ценной территории, за исключением случаев, предусмотренных законодательством Российской Федерации.

3.4. На Особо ценной территории запрещается:

создание новых населенных пунктов, садоводческих, огороднических, дачных некоммерческих объединений граждан;

предоставление земельных участков, находящихся в государственной либо муниципальной собственности, для ведения личного подсобного хозяйства, дачного хозяйства, садоводства, огородничества, индивидуального гаражного и индивидуального жилищного строительства;

строительство и реконструкция объектов капитального строительства, в том числе линейных объектов, если такое строительство и реконструкция не связаны с функционированием Особо ценной территории и не соответствуют целевому назначению земельных участков;

разведка и добыча полезных ископаемых (кроме подземных вод и участков недр местного значения, разрабатываемых без применения взрывных работ);

взрывные работы;

распашка земель (за исключением земель, уже используемых собственниками, владельцами, пользователями и арендаторами для производства сельскохозяйственной продукции);

деятельность, влекущая за собой изменения гидрологического режима;
деятельность, ведущая к сокращению численности растений, животных и других организмов, относящихся к видам, занесенным в Красную книгу Российской Федерации и Красную книгу Волгоградской области, и ухудшающая среду их обитания;

выпас домашних животных и их прогон вне дорог общего пользования;
движение и стоянка транспортных средств вне дорог общего пользования, за исключением транспортных средств собственников, владельцев и пользователей земельных участков, расположенных в границах Особо ценной территории, при осуществлении ими хозяйственной деятельности, лиц, осуществляющих хозяйственную деятельность во исполнение договоров с собственниками, владельцами и пользователями земельных участков, расположенных в границах Особо ценной территории, органов государственной власти, государственных учреждений, осуществляющих функции контроля и надзора, органов местного самоуправления при осуществлении возложенных на них полномочий, учреждений, подведомственных органам государственной власти и местного самоуправления, осуществляющих деятельность по реализации возложенных на них указанными органами полномочий;

проведение рубок лесных насаждений, за исключением выборочных или сплошных санитарных рубок и мероприятий по охране, защите и воспроизводству лесов;

размещение отходов производства и потребления;

уничтожение или повреждение шлагбаумов, аншлагов, стендов и других информационных знаков и указателей, а также оборудованных экологических троп и мест отдыха.

3.5. На Особо ценной территории допускается:

государственный экологический мониторинг (государственный мониторинг окружающей среды), изучение природных экосистем и их компонентов;

осуществление мероприятий по охране растений, животных и других организмов, относящихся к видам, занесенным в Красную книгу Российской Федерации и Красную книгу Волгоградской области, а также среды их произрастания и обитания;

осуществление мероприятий по санитарному уходу за Особо ценной территорией, мероприятий по устройству противопожарных минерализованных полос, а также профилактических мероприятий, способствующих сохранению мест обитания и улучшению условий среды обитания растений, животных и других организмов, относящихся к видам, занесенным в Красную книгу Российской Федерации и Красную книгу Волгоградской области;

научно-исследовательская и эколого-просветительская работа;
эколого-туристическая деятельность.

Ведение лесного хозяйства на участках Особо ценной территории, расположенных на землях лесного фонда, и их использование, осуществляется в соответствии с лесохозяйственным регламентом лесничества, на территории которого расположены участки, а также с Лесным планом Волгоградской области.

3.6. Соблюдение действующего природоохранного законодательства и режима особой охраны обязательно для всех природопользователей, расположенных на Особо ценной территории, а также лиц, посещающих эту территорию в целях отдыха, туризма и прочих целях.

3.7. Границы Особо ценной территории обозначаются на местности предупредительными и информационными знаками.

4. Охрана Особо ценной территории

4.1. Должностные лица комитета, являющиеся государственными инспекторами в области охраны окружающей среды, осуществляют государственный надзор в области охраны и использования особо охраняемых природных территорий в порядке, предусмотренном законодательством Российской Федерации и Волгоградской области.

4.2. Лица, виновные в нарушении установленного режима особой охраны или иных правил охраны и использования окружающей среды и природных ресурсов на Особо ценной территории, несут ответственность, предусмотренную законодательством Российской Федерации и Волгоградской области.

4.3. Граждане, а также общественные объединения и некоммерческие организации, осуществляющие деятельность в области охраны окружающей среды, вправе оказывать содействие комитету в осуществлении мероприятий по охране и использованию Особо ценной территории.

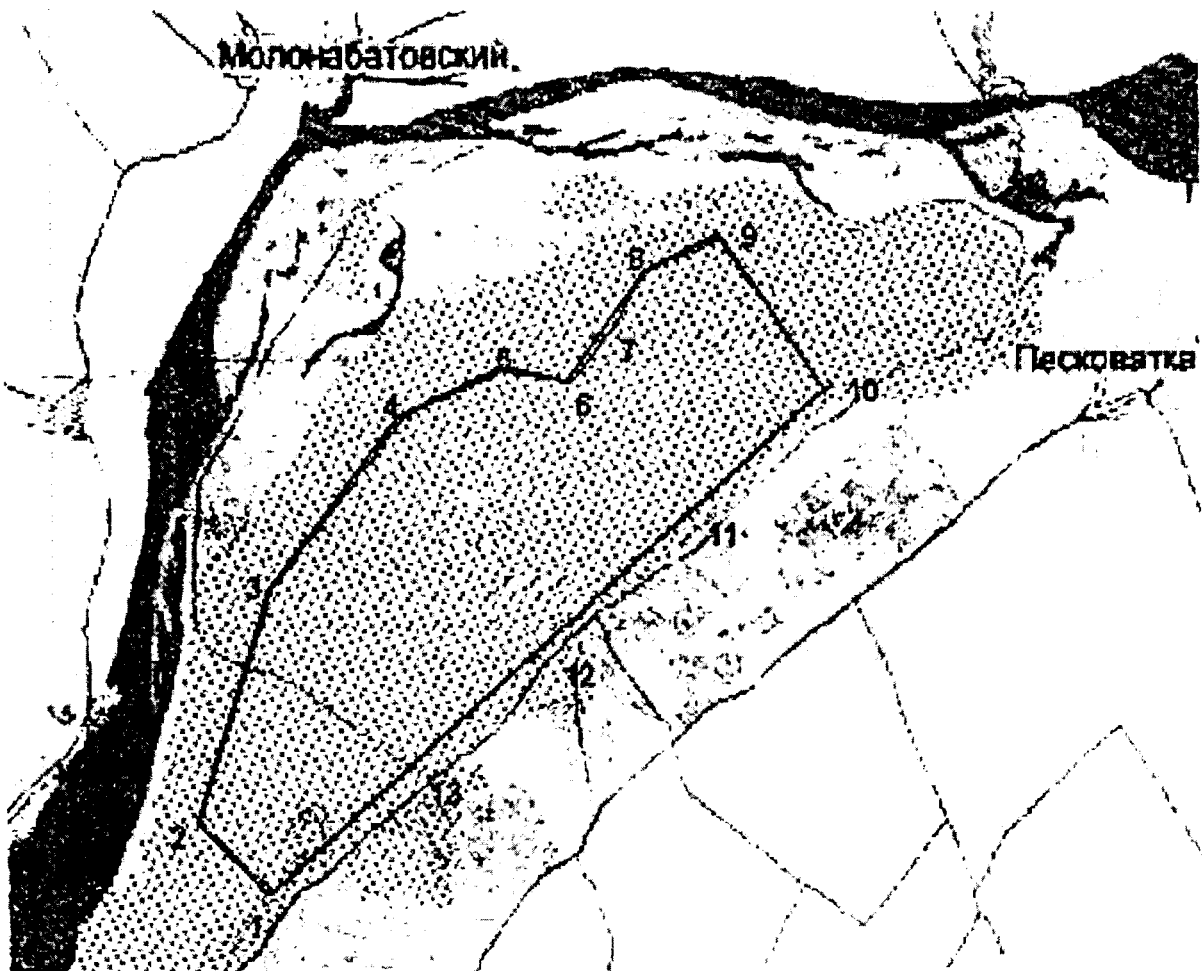
ПРИЛОЖЕНИЕ

к Положению о территории, представляющей особую ценность для сохранения объектов животного и растительного мира, занесенных в Красную книгу Волгоградской области, "Голубинский песчаный массив"

СХЕМА И КООРДИНАТЫ ПОВОРОТНЫХ ТОЧЕК

границ территории, представляющей особую ценность для сохранения объектов животного и растительного мира, занесенных в Красную книгу Волгоградской области, "Голубинский песчаный массив"

1. Схема границ территории, представляющей особую ценность для сохранения объектов животного и растительного мира, занесенных в Красную книгу Волгоградской области, "Голубинский песчаный массив"



Продолжение приложения к Положению о территории, представляющей особую ценность для сохранения объектов животного и растительного мира, занесенных в Красную книгу Волгоградской области, "Голубинский песчаный массив"

2. Координаты поворотных точек границ территории, представляющей особую ценность для сохранения объектов животного и растительного мира, занесенных в Красную книгу Волгоградской области, "Голубинский песчаный массив"

Условное обозначение точки	Координаты поворотных точек	
	X	Y
1	2	3
1	397301,86	342903,68
2	398118,16	341753,83
3	401505,76	342673,78
4	403492,53	344257,18
5	404191,57	345765,16
6	403714,39	346978,94
7	404176,76	348046,00
8	405461,88	349266,90
9	405467,97	349859,17
10	404050,28	350991,73
11	402803,66	349497,65
12	401315,97	347714,64
13	399329,42	345333,73
1	397301,86	342903,68

УТВЕРЖДЕНО

постановлением
Администрации
Волгоградской области

от 26 сентября 2016 г. № 524-п

ПОЛОЖЕНИЕ

о территории, представляющей особую ценность для сохранения объектов животного и растительного мира, занесенных в Красную книгу Волгоградской области, "Грядина"

1. Общие положения

1.1. Настоящее Положение разработано в соответствии с Федеральным законом от 14 марта 1995 г. № 33-ФЗ "Об особо охраняемых природных территориях", Законом Волгоградской области от 07 декабря 2001 г. № 641-ОД "Об особо охраняемых природных территориях Волгоградской области", постановлением Главы Администрации Волгоградской области от 13 октября 2004 г. № 981 "О Красной книге Волгоградской области".

1.2. Территория, представляющая особую ценность для сохранения объектов животного и растительного мира, занесенных в Красную книгу Волгоградской области, "Грядина" (далее именуется – Особо ценная территория) является особо охраняемой природной территорией регионального значения, образованной с целью сохранения растений, животных и других организмов, относящихся к видам, занесенным в Красную книгу Волгоградской области, постоянно или временно обитающих в естественных условиях на Особо ценной территории.

1.3. Создание Особо ценной территории не влечет за собой изъятия земель у собственников, владельцев и пользователей земельных участков, расположенных в границах Особо ценной территории, а также изменения целевого назначения земель.

1.4. Особо ценная территория расположена на территории Витютневского сельского поселения Фроловского муниципального района Волгоградской области. Общая площадь Особо ценной территории составляет 4516,7 гектара.

Схема и координаты поворотных точек границ Особо ценной территории приведены в приложении к настоящему Положению. Границы Особо ценной территории представлены в системе координат СК-63.

1.5. Особо ценная территория находится в ведении комитета природных ресурсов и экологии Волгоградской области (далее именуется – комитет).

1.6. Границы Особо ценной территории и особенности режима особой охраны указанной территории учитываются при подготовке документов территориального планирования, разработке лесохозяйственных регламентов и проектов освоения лесов, проведении лесоустройства и инвентаризации земель.

2. Задачи Особо ценной территории

Основными задачами Особо ценной территории являются:
сохранение в естественном состоянии природного комплекса в границах Особо ценной территории;
охрана животных и растительных сообществ, в том числе растений, животных и других организмов, относящихся к видам, занесенным в Красную книгу Российской Федерации и Красную книгу Волгоградской области, а также среды их произрастания и обитания;
использование Особо ценной территории в научно-исследовательских, эколого-просветительских и эколого-туристических целях;
регулирование рекреации.

3. Режим особой охраны Особо ценной территории

3.1. Режим особой охраны Особо ценной территории (далее именуется – режим особой охраны) устанавливается исходя из целей создания Особо ценной территории и требований природоохранного законодательства.

3.2. Земли в границах территорий, на которых расположены природные объекты, имеющие особое природоохранное, научное, историко-культурное, эстетическое, рекреационное, оздоровительное и иное ценное значение и находящиеся под особой охраной, не подлежат приватизации.

3.3. Запрещается изменение целевого назначения земельных участков, находящихся в границах Особо ценной территории, за исключением случаев, предусмотренных законодательством Российской Федерации.

3.4. На Особо ценной территории запрещается:

создание новых населенных пунктов, садоводческих, огороднических, дачных некоммерческих объединений граждан;

предоставление земельных участков, находящихся в государственной либо муниципальной собственности, для ведения личного подсобного хозяйства, дачного хозяйства, садоводства, огородничества, индивидуального гаражного и индивидуального жилищного строительства;

строительство и реконструкция объектов капитального строительства, в том числе линейных объектов, если такое строительство и реконструкция не связаны с функционированием Особо ценной территории и не соответствуют целевому назначению земельных участков;

разведка и добыча полезных ископаемых (кроме подземных вод и участков недр местного значения, разрабатываемых без применения взрывных работ);

взрывные работы;

распашка земель (за исключением земель, уже используемых собственниками, владельцами, пользователями и арендаторами для производства сельскохозяйственной продукции);

деятельность, влекущая за собой изменения гидрологического режима;
деятельность, ведущая к сокращению численности растений, животных и других организмов, относящихся к видам, занесенным в Красную книгу Российской Федерации и Красную книгу Волгоградской области, и ухудшающая среду их обитания;

выпас домашних животных и их прогон вне дорог общего пользования;
движение и стоянка транспортных средств вне дорог общего пользования, за исключением транспортных средств собственников, владельцев и пользователей земельных участков, расположенных в границах Особо ценной территории, при осуществлении ими хозяйственной деятельности, лиц, осуществляющих хозяйственную деятельность во исполнение договоров с собственниками, владельцами и пользователями земельных участков, расположенных в границах Особо ценной территории, органов государственной власти, государственных учреждений, осуществляющих функции контроля и надзора, органов местного самоуправления при осуществлении возложенных на них полномочий, учреждений, подведомственных органам государственной власти и местного самоуправления, осуществляющих деятельность по реализации возложенных на них указанными органами полномочий;

проведение рубок лесных насаждений, за исключением выборочных или сплошных санитарных рубок и мероприятий по охране, защите и воспроизводству лесов;

размещение отходов производства и потребления;

уничтожение или повреждение шлагбаумов, аншлагов, стенов и других информационных знаков и указателей, а также оборудованных экологических троп и мест отдыха.

3.5. На Особо ценной территории допускается:

государственный экологический мониторинг (государственный мониторинг окружающей среды), изучение природных экосистем и их компонентов;

осуществление мероприятий по охране растений, животных и других организмов, относящихся к видам, занесенным в Красную книгу Российской Федерации и Красную книгу Волгоградской области, а также среды их произрастания и обитания;

осуществление мероприятий по санитарному уходу за Особо ценной территорией, мероприятий по устройству противопожарных минерализованных полос, а также профилактических мероприятий, способствующих сохранению мест обитания и улучшению условий среды обитания растений, животных и других организмов, относящихся к видам, занесенным в Красную книгу Российской Федерации и Красную книгу Волгоградской области;

научно-исследовательская и эколого-просветительская работа;
эколого-туристическая деятельность.

Ведение лесного хозяйства на участках Особо ценной территории, расположенных на землях лесного фонда, и их использование, осуществляется в соответствии с лесохозяйственным регламентом лесничества, на территории которого расположены участки, а также с Лесным планом Волгоградской области.

3.6. Соблюдение действующего природоохранного законодательства и режима особой охраны обязательно для всех природопользователей, расположенных на Особо ценной территории, а также лиц, посещающих эту территорию в целях отдыха, туризма и прочих целях.

3.7. Границы Особо ценной территории обозначаются на местности предупредительными и информационными знаками.

4. Охрана Особо ценной территории

4.1. Должностные лица комитета, являющиеся государственными инспекторами в области охраны окружающей среды, осуществляют государственный надзор в области охраны и использования особо охраняемых природных территорий в порядке, предусмотренном законодательством Российской Федерации и Волгоградской области.

4.2. Лица, виновные в нарушении установленного режима особой охраны или иных правил охраны и использования окружающей среды и природных ресурсов на Особо ценной территории, несут ответственность, предусмотренную законодательством Российской Федерации и Волгоградской области.

4.3. Граждане, а также общественные объединения и некоммерческие организации, осуществляющие деятельность в области охраны окружающей среды, вправе оказывать содействие комитету в осуществлении мероприятий по охране и использованию Особо ценной территории.

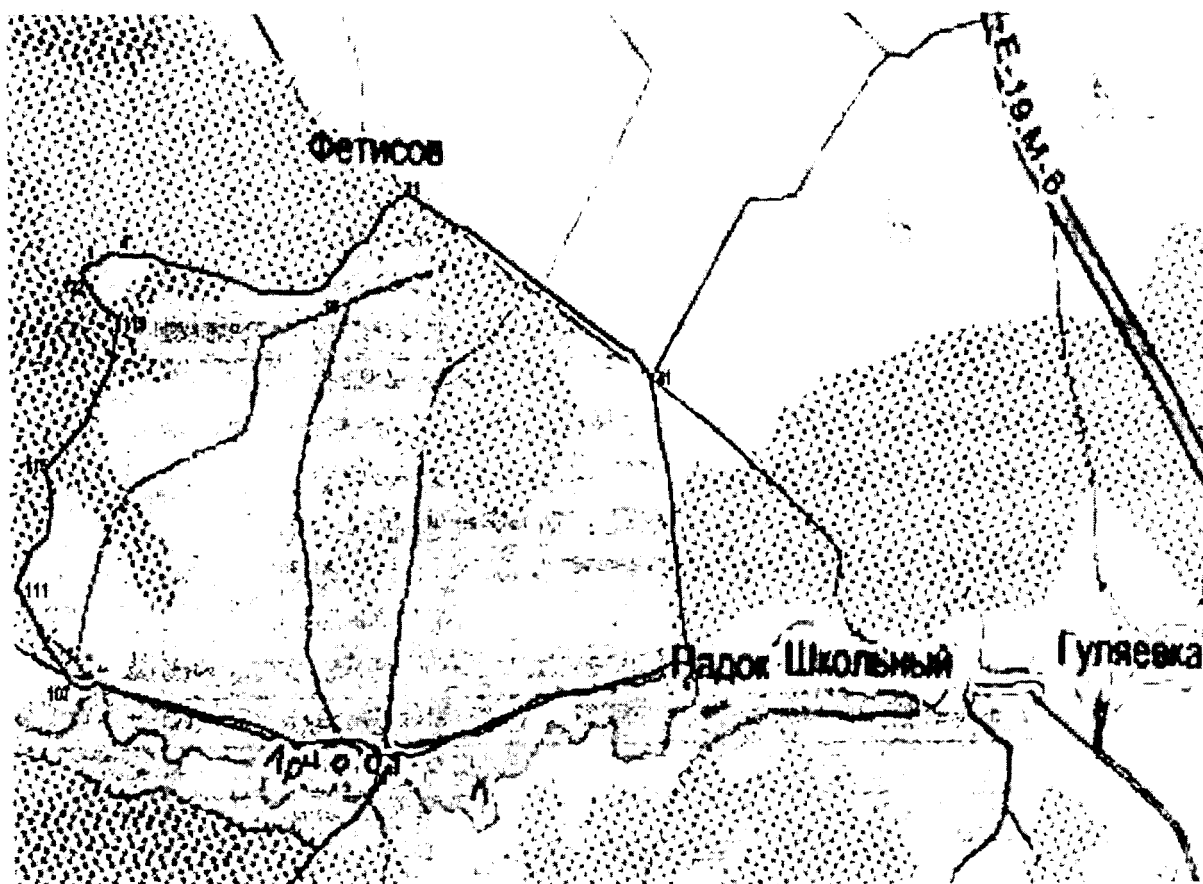
ПРИЛОЖЕНИЕ

к Положению о территории, представляющей особую ценность для сохранения объектов животного и растительного мира, занесенных в Красную книгу Волгоградской области, "Грядина"

СХЕМА И КООРДИНАТЫ ПОВОРОТНЫХ ТОЧЕК

границ территории, представляющей особую ценность для сохранения объектов животного и растительного мира, занесенных в Красную книгу Волгоградской области, "Грядина"

1. Схема границ территории, представляющей особую ценность для сохранения объектов животного и растительного мира, занесенных в Красную книгу Волгоградской области, "Грядина"



Продолжение приложения к Положению о территории, представляющей особую ценность для сохранения объектов животного и растительного мира, занесенных в Красную книгу Волгоградской области, "Грядина"

2. Координаты поворотных точек границ территории, представляющей особую ценность для сохранения объектов животного и растительного мира, занесенных в Красную книгу Волгоградской области, "Грядина"

Условное обозначение точки	Координаты поворотных точек	
	X	Y
1	2	3
1	107060,56	16241,52
2	107099,37	16452,76
3	107176,57	16563,45
4	107185,78	16613,03
5	107152,71	17069,64
6	107159,04	17254,06
7	107146,75	17301,40
8	107091,88	17392,91
9	106986,71	18069,04
10	106859,85	18554,47
11	106750,80	18863,47
12	106766,03	19070,71
13	106733,31	19354,08
14	106734,55	19442,53
15	106761,58	19636,79
16	106802,31	19780,82
17	106857,50	19874,06
18	106913,30	19893,60
19	107062,39	20073,53
20	107201,40	20201,00
21	107286,54	20321,02
22	107307,25	20428,03
23	107328,75	20460,47
24	107433,99	20530,91
25	107556,46	20638,35
26	107665,36	20695,14
27	107735,99	20816,19
28	107738,97	20849,32
29	107817,37	20927,20
30	107836,97	21026,39
31	107864,26	21050,97
32	107775,63	21259,46
33	107472,60	21822,39
34	107452,24	21964,36
35	107205,57	22381,33
36	106939,24	22850,17

Продолжение приложения к Положению о территории, представляющей особую ценность для сохранения объектов животного и растительного мира, занесенных в Красную книгу Волгоградской области, "Грядина"

Условное обозначение точки	Координаты поворотных точек	
	X	Y
1	2	3
37	106811,61	23053,00
38	106371,41	23822,17
39	106082,82	24347,55
40	106064,40	24430,14
41	105803,29	24684,66
42	105466,29	24780,19
43	105056,26	24839,20
44	104925,55	24902,72
45	104726,65	24957,91
46	104331,05	25014,04
47	104063,18	25019,64
48	103790,33	25066,19
49	103607,41	25087,99
50	103183,96	25124,31
51	102531,82	25252,44
52	102553,88	25056,27
53	102469,33	24788,51
54	102417,68	24606,66
55	102401,16	24514,78
56	102358,05	24300,07
57	102262,06	23823,34
58	102214,03	23636,35
59	102201,33	23568,52
60	102211,67	23329,14
61	102167,05	23173,51
62	102111,89	23033,88
63	102017,76	22708,65
64	101918,76	22290,40
65	101851,99	22122,97
66	101788,28	21951,34
67	101775,16	21841,41
68	101762,90	21720,20
69	101663,36	21546,60
70	101580,00	21301,73
71	101541,21	21156,21
72	101526,82	21005,79
73	101554,96	20873,30
74	101530,04	20726,02
75	101532,43	20678,91
76	101529,00	20562,66

Продолжение приложения к Положению о территории, представляющей особую ценность для сохранения объектов животного и растительного мира, занесенных в Красную книгу Волгоградской области, "Грядина"

Условное обозначение точки	Координаты поворотных точек	
	X	Y
1	2	3
77	101587,05	20499,61
78	101683,30	20324,08
79	101703,73	20239,19
80	101698,57	20160,64
81	101701,35	19916,21
82	101694,94	19693,79
83	101672,69	19359,91
84	101678,88	19302,42
85	101761,71	19069,06
86	101858,56	18763,28
87	101889,27	18664,93
88	101913,44	18548,96
89	101918,23	18487,06
90	101956,14	18365,10
91	101953,41	18240,16
92	101971,20	18111,43
93	102014,53	17971,54
94	102084,19	17627,07
95	102115,24	17481,46
96	102137,51	17355,23
97	102174,51	17149,06
98	102198,11	17074,10
99	102233,69	16886,59
100	102262,73	16692,16
101	102306,90	16552,21
102	102368,84	16337,63
103	102331,16	16252,74
104	102326,31	16216,19
105	102300,58	16184,85
106	102327,31	16082,24
107	102379,62	15928,52
108	102566,05	15779,03
109	102784,74	15573,84
110	103220,13	15305,34
111	103445,44	15145,08
112	103861,79	15384,33
113	103996,56	15600,16
114	104338,31	15679,12
115	104766,60	15597,40
116	105315,15	16211,69

Продолжение приложения к Положению о территории, представляющей особую ценность для сохранения объектов животного и растительного мира, занесенных в Красную книгу Волгоградской области, "Грядина"

Условное обозначение точки	Координаты поворотных точек	
	X	Y
I	2	3
117	105552,20	16337,17
118	105924,21	16598,43
119	106463,78	16727,98
120	106611,71	16449,00
121	106842,52	16246,20
122	106978,77	16180,40
123	107033,32	16204,19
1	107060,56	16241,52

УТВЕРЖДЕНО

постановлением
Администрации
Волгоградской области

от 26 сентября 2016 г. № 524-п

ПОЛОЖЕНИЕ

о территории, представляющей особую ценность для сохранения объектов животного и растительного мира, занесенных в Красную книгу Волгоградской области, "Козий Яр – Ледниковая морена"

1. Общие положения

1.1. Настоящее Положение разработано в соответствии с Федеральным законом от 14 марта 1995 г. № 33-ФЗ "Об особо охраняемых природных территориях", Законом Волгоградской области от 07 декабря 2001 г. № 641-ОД "Об особо охраняемых природных территориях Волгоградской области", постановлением Главы Администрации Волгоградской области от 13 октября 2004 г. № 981 "О Красной книге Волгоградской области".

1.2. Территория, представляющая особую ценность для сохранения объектов животного и растительного мира, занесенных в Красную книгу Волгоградской области, "Козий Яр – Ледниковая морена" (далее именуется – Особо ценная территория) является особо охраняемой природной территорией регионального значения, образованной с целью сохранения растений, животных и других организмов, относящихся к видам, занесенным в Красную книгу Волгоградской области, постоянно или временно обитающих в естественных условиях на Особо ценной территории.

1.3. Создание Особо ценной территории не влечет за собой изъятия земель у собственников, владельцев и пользователей земельных участков, расположенных в границах Особо ценной территории, а также изменения целевого назначения земель.

1.4. Особо ценная территория расположена на территории Краснянского сельского поселения Кумылженского муниципального района Волгоградской области. Общая площадь Особо ценной территории составляет 2,9 гектара.

Схема и координаты поворотных точек границ Особо ценной территории приведены в приложении к настоящему Положению. Границы Особо ценной территории представлены в системе координат СК-63.

1.5. Особо ценная территория находится в ведении комитета природных ресурсов и экологии Волгоградской области (далее именуется – комитет).

1.6. Границы Особо ценной территории и особенности режима особой охраны указанной территории учитываются при подготовке документов территориального планирования, разработке лесохозяйственных регламентов и проектов освоения лесов, проведении лесоустройства и инвентаризации земель.

2. Задачи Особо ценной территории

Основными задачами Особо ценной территории являются:

сохранение в естественном состоянии природного комплекса в границах Особо ценной территории;

охрана животных и растительных сообществ, в том числе растений, животных и других организмов, относящихся к видам, занесенным в Красную книгу Российской Федерации и Красную книгу Волгоградской области, а также среды их произрастания и обитания;

использование Особо ценной территории в научно-исследовательских, эколого-просветительских и эколого-туристических целях;

регулирование рекреации.

3. Режим особой охраны Особо ценной территории

3.1. Режим особой охраны Особо ценной территории (далее именуется – режим особой охраны) устанавливается исходя из целей создания Особо ценной территории и требований природоохранного законодательства.

3.2. Земли в границах территорий, на которых расположены природные объекты, имеющие особое природоохранное, научное, историко-культурное, эстетическое, рекреационное, оздоровительное и иное ценное значение и находящиеся под особой охраной, не подлежат приватизации.

3.3. Запрещается изменение целевого назначения земельных участков, находящихся в границах Особо ценной территории, за исключением случаев, предусмотренных законодательством Российской Федерации.

3.4. На Особо ценной территории запрещается:

создание новых населенных пунктов, садоводческих, огороднических, дачных некоммерческих объединений граждан;

предоставление земельных участков, находящихся в государственной либо муниципальной собственности, для ведения личного подсобного хозяйства, дачного хозяйства, садоводства, огородничества, индивидуального гаражного и индивидуального жилищного строительства;

строительство и реконструкция объектов капитального строительства, в том числе линейных объектов, если такое строительство и реконструкция не связаны с функционированием Особо ценной территории и не соответствуют целевому назначению земельных участков;

разведка и добыча полезных ископаемых (кроме подземных вод и участков недр местного значения, разрабатываемых без применения взрывных работ);

взрывные работы;

распашка земель (за исключением земель, уже используемых собственниками, владельцами, пользователями и арендаторами для производства сельскохозяйственной продукции);

деятельность, влекущая за собой изменения гидрологического режима; деятельность, ведущая к сокращению численности растений, животных и других организмов, относящихся к видам, занесенным в Красную книгу Российской Федерации и Красную книгу Волгоградской области, и ухудшающая среду их обитания;

выпас домашних животных и их прогон вне дорог общего пользования; движение и стоянка транспортных средств вне дорог общего пользования, за исключением транспортных средств собственников, владельцев и пользователей земельных участков, расположенных в границах Особо ценной территории, при осуществлении ими хозяйственной деятельности, лиц, осуществляющих хозяйственную деятельность во исполнение договоров с собственниками, владельцами и пользователями земельных участков, расположенных в границах Особо ценной территории, органов государственной власти, государственных учреждений, осуществляющих функции контроля и надзора, органов местного самоуправления при осуществлении возложенных на них полномочий, учреждений, подведомственных органам государственной власти и местного самоуправления, осуществляющих деятельность по реализации возложенных на них указанными органами полномочий;

размещение отходов производства и потребления;

уничтожение или повреждение шлагбаумов, аншлагов, стендов и других информационных знаков и указателей, а также оборудованных экологических троп и мест отдыха.

3.5. На Особо ценной территории допускается:

государственный экологический мониторинг (государственный мониторинг окружающей среды), изучение природных экосистем и их компонентов;

осуществление мероприятий по охране растений, животных и других организмов, относящихся к видам, занесенным в Красную книгу Российской Федерации и Красную книгу Волгоградской области, а также среды их произрастания и обитания;

осуществление мероприятий по санитарному уходу за Особо ценной территорией, мероприятий по устройству противопожарных минерализованных полос, а также профилактических мероприятий, способствующих сохранению мест обитания и улучшению условий среды обитания растений, животных и других организмов, относящихся к видам, занесенным в Красную книгу Российской Федерации и Красную книгу Волгоградской области;

научно-исследовательская и эколого-просветительская работа; эколого-туристическая деятельность.

3.6. Соблюдение действующего природоохранного законодательства и режима особой охраны обязательно для всех природопользователей, расположенных на Особо ценной территории, а также лиц, посещающих эту территорию в целях отдыха, туризма и прочих целях.

3.7. Границы Особо ценной территории обозначаются на местности предупредительными и информационными знаками.

4. Охрана Особо ценной территории

4.1. Должностные лица комитета, являющиеся государственными инспекторами в области охраны окружающей среды, осуществляют государственный надзор в области охраны и использования особо охраняемых природных территорий в порядке, предусмотренном законодательством Российской Федерации и Волгоградской области.

4.2. Лица, виновные в нарушении установленного режима особой охраны или иных правил охраны и использования окружающей среды и природных ресурсов на Особо ценной территории, несут ответственность, предусмотренную законодательством Российской Федерации и Волгоградской области.

4.3. Граждане, а также общественные объединения и некоммерческие организации, осуществляющие деятельность в области охраны окружающей среды, вправе оказывать содействие комитету в осуществлении мероприятий по охране и использованию Особо ценной территории.

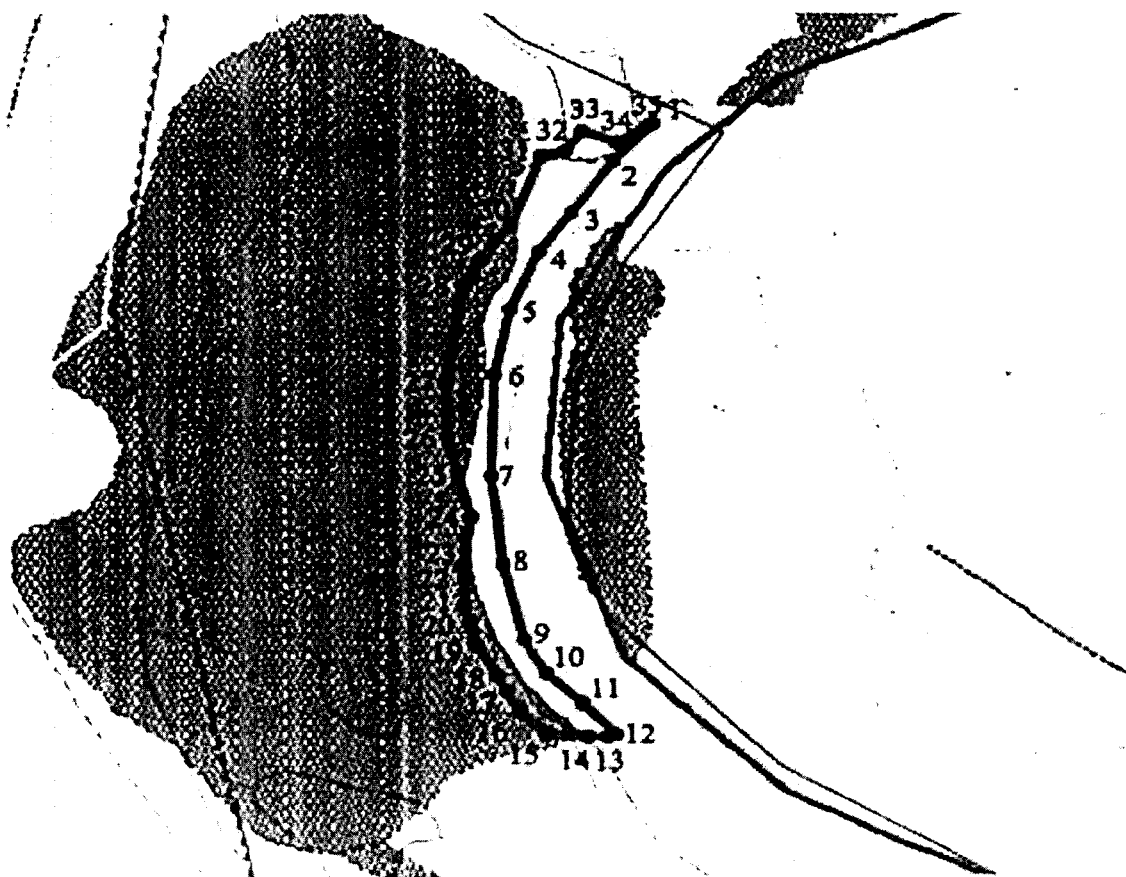
ПРИЛОЖЕНИЕ

к Положению о территории, представляющей особую ценность для сохранения объектов животного и растительного мира, занесенных в Красную книгу Волгоградской области, "Козий Яр – Ледниковая морена"

СХЕМА И КООРДИНАТЫ ПОВОРОТНЫХ ТОЧЕК

границ территории, представляющей особую ценность для сохранения объектов животного и растительного мира, занесенных в Красную книгу Волгоградской области, "Козий Яр – Ледниковая морена"

1. Схема границ территории, представляющей особую ценность для сохранения объектов животного и растительного мира, занесенных в Красную книгу Волгоградской области, "Козий Яр – Ледниковая морена"



Продолжение приложения к Положению о территории, представляющей особую ценность для сохранения объектов животного и растительного мира, занесенных в Красную книгу Волгоградской области, "Козий Яр – Ледниковая морена"

2. Координаты поворотных точек границ территории, представляющей особую ценность для сохранения объектов животного и растительного мира, занесенных в Красную книгу Волгоградской области, "Козий Яр – Ледниковая морена"

Условное обозначение точки	Координаты поворотных точек	
	X	Y
1	2	3
1	488272,46	269142,75
2	488232,24	269105,97
3	488177,19	269066,51
4	488135,24	269037,64
5	488071,66	269011,10
6	488001,20	268996,59
7	487892,36	268993,79
8	487797,80	269003,82
9	487717,51	269023,33
10	487681,07	269042,64
11	487649,64	269075,78
12	487615,72	269106,58
13	487612,82	269098,73
14	487614,09	269080,51
15	487617,25	269043,06
16	487640,68	269019,30
17	487662,30	269007,06
18	487678,50	268998,54
19	487712,22	268979,62
20	487737,11	268974,16
21	487753,44	268969,06
22	487783,83	268969,34
23	487795,49	268966,88
24	487848,25	268974,94
25	487894,57	268963,42
26	487933,83	268953,38
27	487993,63	268952,52
28	488097,58	268968,69
29	488126,31	268984,38
30	488164,70	269011,76
31	488238,16	269039,92
32	488243,74	269062,55
33	488264,39	269077,11
34	488251,87	269109,32
35	488269,50	269137,12
1	488272,46	269142,75

УТВЕРЖДЕНО

постановлением
Администрации
Волгоградской области

от 26 сентября 2016 г. № 524-п

ПОЛОЖЕНИЕ

о территории, представляющей особую ценность для сохранения объектов животного и растительного мира, занесенных в Красную книгу Волгоградской области, "Салтовский лес"

1. Общие положения

1.1. Настоящее Положение разработано в соответствии с Федеральным законом от 14 марта 1995 г. № 33-ФЗ "Об особо охраняемых природных территориях", Законом Волгоградской области от 07 декабря 2001 г. № 641-ОД "Об особо охраняемых природных территориях Волгоградской области", постановлением Главы Администрации Волгоградской области от 13 октября 2004 г. № 981 "О Красной книге Волгоградской области".

1.2. Территория, представляющая особую ценность для сохранения объектов животного и растительного мира, занесенных в Красную книгу Волгоградской области, "Салтовский лес" (далее именуется – Особо ценная территория) является особо охраняемой природной территорией регионального значения, образованной с целью сохранения растений, животных и других организмов, относящихся к видам, занесенным в Красную книгу Волгоградской области, постоянно или временно обитающих в естественных условиях на Особо ценной территории.

1.3. Создание Особо ценной территории не влечет за собой изъятия земель у собственников, владельцев и пользователей земельных участков, расположенных в границах Особо ценной территории, а также изменения целевого назначения земель.

1.4. Особо ценная территория расположена на территории Салтовского сельского поселения Старополтавского муниципального района Волгоградской области. Общая площадь Особо ценной территории составляет 2390,4 гектара.

Схема и координаты поворотных точек границ Особо ценной территории приведены в приложении к настоящему Положению. Границы Особо ценной территории представлены в системе координат СК-63.

1.5. Особо ценная территория находится в ведении комитета природных ресурсов и экологии Волгоградской области (далее именуется – комитет).

1.6. Границы Особо ценной территории и особенности режима особой охраны указанной территории учитываются при подготовке документов территориального планирования, разработке лесохозяйственных регламентов и проектов освоения лесов, проведении лесоустройства и инвентаризации земель.

2. Задачи Особо ценной территории

Основными задачами Особо ценной территории являются:

- сохранение в естественном состоянии природного комплекса в границах Особо ценной территории;
- охрана животных и растительных сообществ, в том числе растений, животных и других организмов, относящихся к видам, занесенным в Красную книгу Российской Федерации и Красную книгу Волгоградской области, а также среды их произрастания и обитания;
- использование Особо ценной территории в научно-исследовательских, эколого-просветительских и эколого-туристических целях;
- регулирование рекреации.

3. Режим особой охраны Особо ценной территории

3.1. Режим особой охраны Особо ценной территории (далее именуется – режим особой охраны) устанавливается исходя из целей создания Особо ценной территории и требований природоохранного законодательства.

3.2. Земли в границах территорий, на которых расположены природные объекты, имеющие особое природоохранное, научное, историко-культурное, эстетическое, рекреационное, оздоровительное и иное ценное значение и находящиеся под особой охраной, не подлежат приватизации.

3.3. Запрещается изменение целевого назначения земельных участков, находящихся в границах Особо ценной территории, за исключением случаев, предусмотренных законодательством Российской Федерации.

3.4. На Особо ценной территории запрещается:

- создание новых населенных пунктов, садоводческих, огороднических, дачных некоммерческих объединений граждан;

- предоставление земельных участков, находящихся в государственной либо муниципальной собственности, для ведения личного подсобного хозяйства, дачного хозяйства, садоводства, огородничества, индивидуального гаражного и индивидуального жилищного строительства;

- строительство и реконструкция объектов капитального строительства, в том числе линейных объектов, если такое строительство и реконструкция не связаны с функционированием Особо ценной территории и не соответствуют целевому назначению земельных участков;

- разведка и добыча полезных ископаемых (кроме подземных вод и участков недр местного значения, разрабатываемых без применения взрывных работ);

- взрывные работы;

- распашка земель (за исключением земель, уже используемых собственниками, владельцами, пользователями и арендаторами для производства сельскохозяйственной продукции);

деятельность, влекущая за собой изменения гидрологического режима;
деятельность, ведущая к сокращению численности растений, животных и других организмов, относящихся к видам, занесенным в Красную книгу Российской Федерации и Красную книгу Волгоградской области, и ухудшающая среду их обитания;

выпас домашних животных и их прогон вне дорог общего пользования;
движение и стоянка транспортных средств вне дорог общего пользования, за исключением транспортных средств собственников, владельцев и пользователей земельных участков, расположенных в границах Особо ценной территории, при осуществлении ими хозяйственной деятельности, лиц, осуществляющих хозяйственную деятельность во исполнение договоров с собственниками, владельцами и пользователями земельных участков, расположенных в границах Особо ценной территории, органов государственной власти, государственных учреждений, осуществляющих функции контроля и надзора, органов местного самоуправления при осуществлении возложенных на них полномочий, учреждений, подведомственных органам государственной власти и местного самоуправления, осуществляющих деятельность по реализации возложенных на них указанными органами полномочий;

проведение рубок лесных насаждений, за исключением выборочных или сплошных санитарных рубок и мероприятий по охране, защите и воспроизводству лесов;

размещение отходов производства и потребления;

уничтожение или повреждение шлагбаумов, аншлагов, стендов и других информационных знаков и указателей, а также оборудованных экологических троп и мест отдыха.

3.5. На Особо ценной территории допускается:

государственный экологический мониторинг (государственный мониторинг окружающей среды), изучение природных экосистем и их компонентов;

осуществление мероприятий по охране растений, животных и других организмов, относящихся к видам, занесенным в Красную книгу Российской Федерации и Красную книгу Волгоградской области, а также среды их произрастания и обитания;

осуществление мероприятий по санитарному уходу за Особо ценной территорией, мероприятий по устройству противопожарных минерализованных полос, а также профилактических мероприятий, способствующих сохранению мест обитания и улучшению условий среды обитания растений, животных и других организмов, относящихся к видам, занесенным в Красную книгу Российской Федерации и Красную книгу Волгоградской области;

научно-исследовательская и эколого-просветительская работа;
эколого-туристическая деятельность.

Ведение лесного хозяйства на участках Особо ценной территории, расположенных на землях лесного фонда, и их использование, осуществляется в соответствии с лесохозяйственным регламентом лесничества, на территории которого расположены участки, а также с Лесным планом Волгоградской области.

3.6. Соблюдение действующего природоохранного законодательства и режима особой охраны обязательно для всех природопользователей, расположенных на Особо ценной территории, а также лиц, посещающих эту территорию в целях отдыха, туризма и прочих целях.

3.7. Границы Особо ценной территории обозначаются на местности предупредительными и информационными знаками.

4. Охрана Особо ценной территории

4.1. Должностные лица комитета, являющиеся государственными инспекторами в области охраны окружающей среды, осуществляют государственный надзор в области охраны и использования особо охраняемых природных территорий в порядке, предусмотренном законодательством Российской Федерации и Волгоградской области.

4.2. Лица, виновные в нарушении установленного режима особой охраны или иных правил охраны и использования окружающей среды и природных ресурсов на Особо ценной территории, несут ответственность, предусмотренную законодательством Российской Федерации и Волгоградской области.

4.3. Граждане, а также общественные объединения и некоммерческие организации, осуществляющие деятельность в области охраны окружающей среды, вправе оказывать содействие комитету в осуществлении мероприятий по охране и использованию Особо ценной территории.

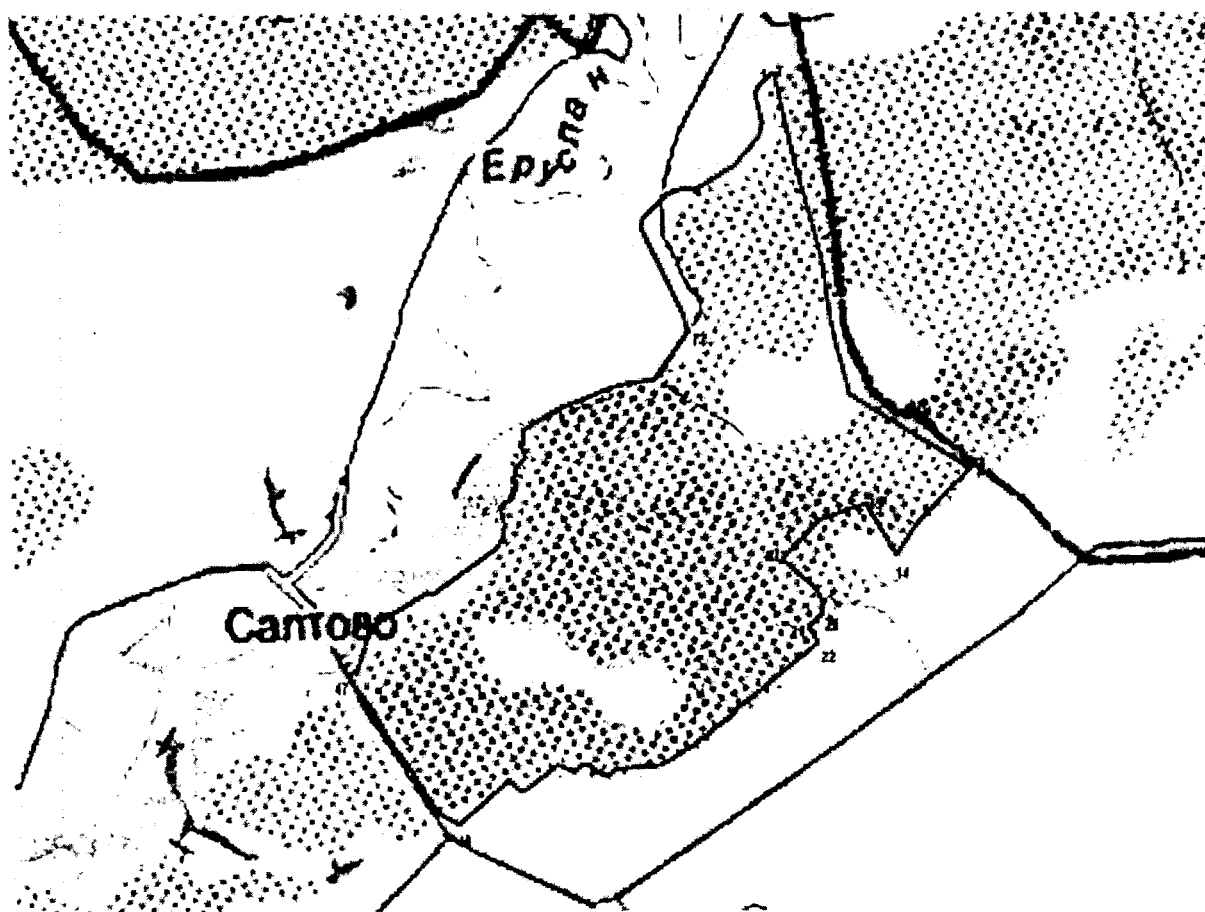
ПРИЛОЖЕНИЕ

к Положению о территории, представляющей особую ценность для сохранения объектов животного и растительного мира, занесенных в Красную книгу Волгоградской области, "Салтовский лес"

СХЕМА И КООРДИНАТЫ ПОВОРОТНЫХ ТОЧЕК

границ территории, представляющей особую ценность для сохранения объектов животного и растительного мира, занесенных в Красную книгу Волгоградской области, "Салтовский лес"

1. Схема границ территории, представляющей особую ценность для сохранения объектов животного и растительного мира, занесенных в Красную книгу Волгоградской области, "Салтовский лес"



Продолжение приложения к Положению о территории, представляющей особую ценность для сохранения объектов животного и растительного мира, занесенных в Красную книгу Волгоградской области, "Салтовский лес"

2. Координаты поворотных точек границ территории, представляющей особую ценность для сохранения объектов животного и растительного мира, занесенных в Красную книгу Волгоградской области, "Салтовский лес"

Условное обозначение точки	Координаты поворотных точек	
	X	Y
1	2	3
1	119193,34	222179,34
2	119191,57	222227,46
3	118231,96	222458,39
4	117142,21	222771,93
5	116957,54	222804,36
6	116489,34	222875,37
7	116193,19	222948,10
8	115663,83	223086,78
9	115651,16	223091,51
10	115196,98	223871,90
11	114933,73	224322,92
12	114818,42	224520,94
13	114193,19	223862,03
14	113877,90	223628,26
15	114446,36	223277,45
16	114250,62	222722,77
17	113826,01	222276,11
18	113479,11	222706,36
19	113341,52	222760,48
20	113226,86	222749,60
21	113096,80	222593,36
22	112912,74	222703,64
23	112581,41	222263,64
24	112221,74	221752,98
25	112107,68	221649,95
26	111786,05	221178,61
27	111593,69	220851,20
28	111573,18	220761,38
29	111566,20	220576,08
30	111547,75	220321,31
31	111481,92	220218,99
32	111470,65	220156,37
33	111588,67	219988,50
34	111598,76	219920,19
35	111520,23	219806,69
36	111590,99	219609,99

Продолжение приложения к Положению о территории, представляющей особую ценность для сохранения объектов животного и растительного мира, занесенных в Красную книгу Волгоградской области, "Салтовский лес"

Условное обозначение точки	Координаты поворотных точек	
	X	Y
1	2	3
37	111327,28	219246,82
38	111310,11	219173,92
39	111419,95	219024,62
40	110941,43	218433,19
41	111062,86	218212,02
42	111174,97	218110,52
43	111594,74	217852,39
44	111776,81	217666,68
45	112073,00	217505,49
46	112210,02	217400,70
47	112571,14	217152,74
48	112655,10	217259,88
49	113110,37	217410,18
50	113482,75	218082,67
51	113465,28	218169,83
52	113952,33	218897,35
53	114084,50	218988,97
54	114232,95	219011,84
55	114406,60	218964,08
56	114463,18	219000,19
57	114476,90	219059,69
58	114550,33	219083,00
59	114673,96	219155,81
60	114715,99	219097,86
61	114756,18	219129,11
62	114825,12	219123,06
63	114960,08	219259,05
64	115047,78	219229,22
65	115091,11	219198,53
66	115127,51	219229,59
67	115264,89	219233,69
68	115458,18	219562,67
69	115524,73	219691,60
70	115769,84	220386,99
71	115827,74	220774,77
72	116339,24	221184,08
73	116513,34	221150,41
74	116631,45	221091,69
75	117485,58	220635,69
76	117597,20	220659,35
77	117897,75	220963,14

Продолжение приложения к Положению о территории, представляющей особую ценность для сохранения объектов животного и растительного мира, занесенных в Красную книгу Волгоградской области, "Салтовский лес"

Условное обозначение точки	Координаты поворотных точек	
	X	Y
1	2	3
78	117934,57	221127,87
79	117930,94	221225,03
80	117918,44	221271,76
81	118190,30	221735,11
82	118517,55	222045,47
83	118654,38	222074,73
84	118980,54	221999,17
85	119062,79	222031,37
1	119193,34	222179,34

УТВЕРЖДЕНО

постановлением
Администрации
Волгоградской области

от 26 сентября 2016 г. № 524-п

ПОЛОЖЕНИЕ

о территории, представляющей особую ценность для сохранения объектов животного и растительного мира, занесенных в Красную книгу Волгоградской области, "Соколовский пионовый луг"

1. Общие положения

1.1. Настоящее Положение разработано в соответствии с Федеральным законом от 14 марта 1995 г. № 33-ФЗ "Об особо охраняемых природных территориях", Законом Волгоградской области от 07 декабря 2001 г. № 641-ОД "Об особо охраняемых природных территориях Волгоградской области", постановлением Главы Администрации Волгоградской области от 13 октября 2004 г. № 981 "О Красной книге Волгоградской области".

1.2. Территория, представляющая особую ценность для сохранения объектов животного и растительного мира, занесенных в Красную книгу Волгоградской области, "Соколовский пионовый луг" (далее именуется – Особо ценная территория) является особо охраняемой природной территорией регионального значения, образованной с целью сохранения растений, животных и других организмов, относящихся к видам, занесенным в Красную книгу Волгоградской области, постоянно или временно обитающих в естественных условиях на Особо ценной территории.

1.3. Создание Особо ценной территории не влечет за собой изъятия земель у собственников, владельцев и пользователей земельных участков, расположенных в границах Особо ценной территории, а также изменения целевого назначения земель.

1.4. Особо ценная территория расположена на территории Тишанского сельского поселения Нехаевского муниципального района Волгоградской области. Общая площадь Особо ценной территории составляет 41,77 гектара.

Схема и координаты поворотных точек границ Особо ценной территории приведены в приложении к настоящему Положению. Границы Особо ценной территории представлены в системе координат СК-63.

1.5. Особо ценная территория находится в ведении комитета природных ресурсов и экологии Волгоградской области (далее именуется – комитет).

1.6. Границы Особо ценной территории и особенности режима особой охраны указанной территории учитываются при подготовке документов территориального планирования, разработке лесохозяйственных регламентов и проектов освоения лесов, проведении лесоустройства и инвентаризации земель.

2. Задачи Особо ценной территории

Основными задачами Особо ценной территории являются:

сохранение в естественном состоянии природного комплекса в границах Особо ценной территории;

охрана животных и растительных сообществ, в том числе растений, животных и других организмов, относящихся к видам, занесенным в Красную книгу Российской Федерации и Красную книгу Волгоградской области, а также среды их произрастания и обитания;

использование Особо ценной территории в научно-исследовательских, эколого-просветительских и эколого-туристических целях; регулирование рекреации.

3. Режим особой охраны Особо ценной территории

3.1. Режим особой охраны Особо ценной территории (далее именуется – режим особой охраны) устанавливается исходя из целей создания Особо ценной территории и требований природоохранного законодательства.

3.2. Земли в границах территорий, на которых расположены природные объекты, имеющие особое природоохранное, научное, историко-культурное, эстетическое, рекреационное, оздоровительное и иное ценное значение и находящиеся под особой охраной, не подлежат приватизации.

3.3. Запрещается изменение целевого назначения земельных участков, находящихся в границах Особо ценной территории, за исключением случаев, предусмотренных законодательством Российской Федерации.

3.4. На Особо ценной территории запрещается:

создание новых населенных пунктов, садоводческих, огороднических, дачных некоммерческих объединений граждан;

предоставление земельных участков, находящихся в государственной либо муниципальной собственности, для ведения личного подсобного хозяйства, дачного хозяйства, садоводства, огородничества, индивидуального гаражного и индивидуального жилищного строительства;

строительство и реконструкция объектов капитального строительства, в том числе линейных объектов, если такое строительство и реконструкция не связаны с функционированием Особо ценной территории и не соответствуют целевому назначению земельных участков;

разведка и добыча полезных ископаемых (кроме подземных вод и участков недр местного значения, разрабатываемых без применения взрывных работ);

взрывные работы;

распашка земель (за исключением земель, уже используемых собственниками, владельцами, пользователями и арендаторами для производства сельскохозяйственной продукции);

деятельность, влекущая за собой изменения гидрологического режима;
деятельность, ведущая к сокращению численности растений, животных и других организмов, относящихся к видам, занесенным в Красную книгу Российской Федерации и Красную книгу Волгоградской области, и ухудшающая среду их обитания;

выпас домашних животных и их прогон вне дорог общего пользования;

движение и стоянка транспортных средств вне дорог общего пользования, за исключением транспортных средств собственников, владельцев и пользователей земельных участков, расположенных в границах Особо ценной территории, при осуществлении ими хозяйственной деятельности, лиц, осуществляющих хозяйственную деятельность во исполнение договоров с собственниками, владельцами и пользователями земельных участков, расположенных в границах Особо ценной территории, органов государственной власти, государственных учреждений, осуществляющих функции контроля и надзора, органов местного самоуправления при осуществлении возложенных на них полномочий, учреждений, подведомственных органам государственной власти и местного самоуправления, осуществляющих деятельность по реализации возложенных на них указанными органами полномочий;

размещение отходов производства и потребления;

уничтожение или повреждение шлагбаумов, аншлагов, стендов и других информационных знаков и указателей, а также оборудованных экологических троп и мест отдыха.

3.5. На Особо ценной территории допускается:

государственный экологический мониторинг (государственный мониторинг окружающей среды), изучение природных экосистем и их компонентов;

осуществление мероприятий по охране растений, животных и других организмов, относящихся к видам, занесенным в Красную книгу Российской Федерации и Красную книгу Волгоградской области, а также среды их произрастания и обитания;

осуществление мероприятий по санитарному уходу за Особо ценной территорией, мероприятий по устройству противопожарных минерализованных полос, а также профилактических мероприятий, способствующих сохранению мест обитания и улучшению условий среды обитания растений, животных и других организмов, относящихся к видам, занесенным в Красную книгу Российской Федерации и Красную книгу Волгоградской области;

научно-исследовательская и эколого-просветительская работа;
эколого-туристическая деятельность.

3.6. Соблюдение действующего природоохранного законодательства и режима особой охраны обязательно для всех природопользователей, расположенных на Особо ценной территории, а также лиц, посещающих эту территорию в целях отдыха, туризма и прочих целях.

3.7. Границы Особо ценной территории обозначаются на местности предупредительными и информационными знаками.

4. Охрана Особо ценной территории

4.1. Должностные лица комитета, являющиеся государственными инспекторами в области охраны окружающей среды, осуществляют государственный надзор в области охраны и использования особо охраняемых природных территорий в порядке, предусмотренном законодательством Российской Федерации и Волгоградской области.

4.2. Лица, виновные в нарушении установленного режима особой охраны или иных правил охраны и использования окружающей среды и природных ресурсов на Особо ценной территории, несут ответственность, предусмотренную законодательством Российской Федерации и Волгоградской области.

4.3. Граждане, а также общественные объединения и некоммерческие организации, осуществляющие деятельность в области охраны окружающей среды, вправе оказывать содействие комитету в осуществлении мероприятий по охране и использованию Особо ценной территории.

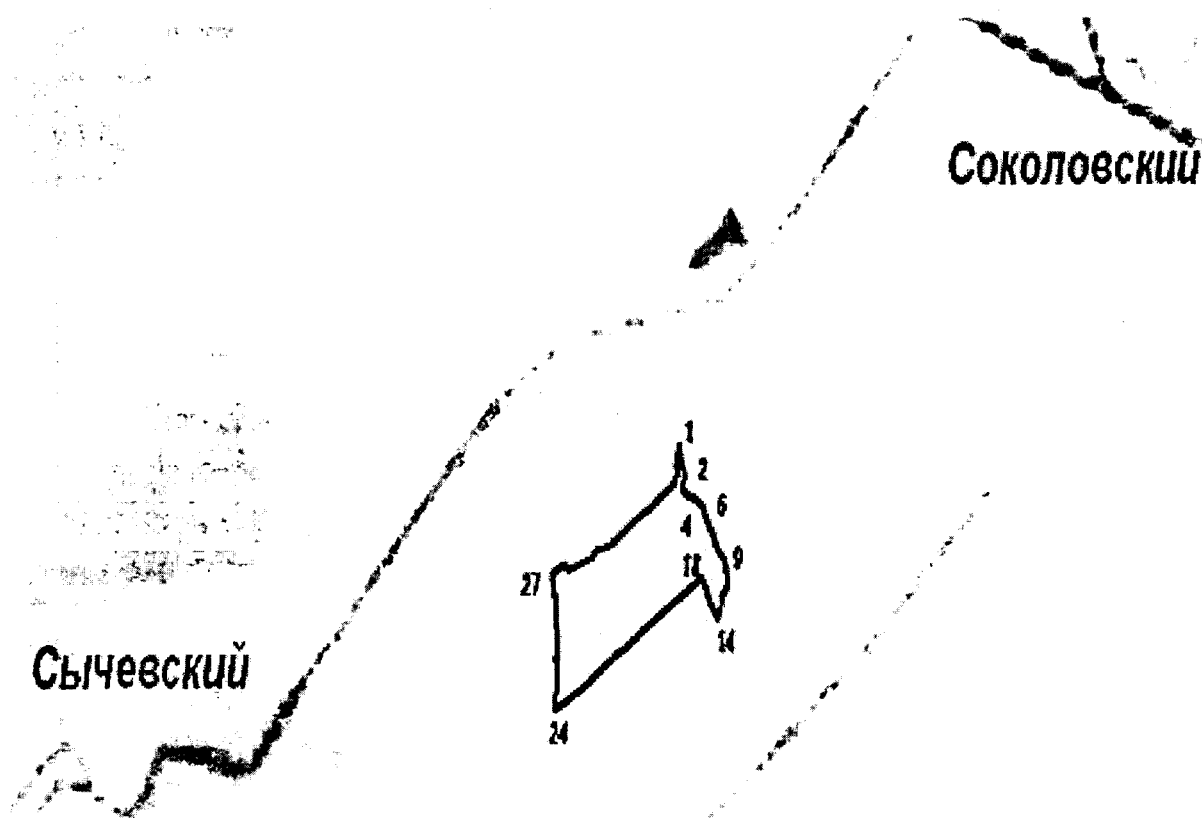
ПРИЛОЖЕНИЕ

к Положению о территории, представляющей особую ценность для сохранения объектов животного и растительного мира, занесенных в Красную книгу Волгоградской области, "Соколовский пионовый луг"

СХЕМА И КООРДИНАТЫ ПОВОРОТНЫХ ТОЧЕК

границ территории, представляющей особую ценность для сохранения объектов животного и растительного мира, занесенных в Красную книгу Волгоградской области, "Соколовский пионовый луг".

1. Схема границ территории, представляющей особую ценность для сохранения объектов животного и растительного мира, занесенных в Красную книгу Волгоградской области, "Соколовский пионовый луг"



Продолжение приложения к Положению о территории, представляющей особую ценность для сохранения объектов животного и растительного мира, занесенных в Красную книгу Волгоградской области, "Соколовский пионовый луг"

2. Координаты поворотных точек границ территории, представляющей особую ценность для сохранения объектов животного и растительного мира, занесенных в Красную книгу Волгоградской области, "Соколовский пионовый луг"

Условное обозначение точки	Координаты поворотных точек	
	X	Y
1	2	3
1	567345,83	212303,13
2	567233,88	212324,21
3	567177,08	212315,34
4	567155,64	212324,55
5	567132,43	212392,54
6	567109,25	212425,45
7	567019,92	212482,36
8	566948,02	212515,61
9	566900,17	212566,88
10	566807,77	212570,12
11	566775,93	212558,63
12	566761,59	212537,95
13	566676,17	212529,98
14	566668,02	212519,17
15	566673,77	212512,60
16	566749,66	212463,13
17	566831,68	212428,74
18	566839,46	212424,22
19	566815,07	212384,76
20	566652,18	212116,71
21	566544,31	211934,80
22	566543,01	211925,80
23	566401,76	211697,17
24	566334,27	211568,88
25	566585,24	211583,02
26	566743,46	211576,43
27	566846,28	211558,92
28	566867,44	211574,62
29	566888,42	211614,34
30	566874,39	211661,51
31	566914,57	211781,25
32	566935,96	211814,47
33	566968,60	211902,78
34	567047,68	212030,87
35	567104,53	212125,61
36	567199,03	212273,72
1	567345,83	212303,13

УТВЕРЖДЕНО

постановлением
Администрации
Волгоградской области

от 26 сентября 2016 г. № 524-п

ПОЛОЖЕНИЕ

о территории, представляющей особую ценность для сохранения объектов животного и растительного мира, занесенных в Красную книгу Волгоградской области, "Урочище Косарка"

1. Общие положения

1.1. Настоящее Положение разработано в соответствии с Федеральным законом от 14 марта 1995 г. № 33-ФЗ "Об особо охраняемых природных территориях", Законом Волгоградской области от 07 декабря 2001 г. № 641-ОД "Об особо охраняемых природных территориях Волгоградской области", постановлением Главы Администрации Волгоградской области от 13 октября 2004 г. № 981 "О Красной книге Волгоградской области".

1.2. Территория, представляющая особую ценность для сохранения объектов животного и растительного мира, занесенных в Красную книгу Волгоградской области, "Урочище Косарка" (далее именуется – Особо ценная территория) является особо охраняемой природной территорией регионального значения, образованной с целью сохранения растений, животных и других организмов, относящихся к видам, занесенным в Красную книгу Волгоградской области, постоянно или временно обитающих в естественных условиях на Особо ценной территории.

1.3. Создание Особо ценной территории не влечет за собой изъятия земель у собственников, владельцев и пользователей земельных участков, расположенных в границах Особо ценной территории, а также изменения целевого назначения земель.

1.4. Особо ценная территория расположена на территории Дуплятского сельского поселения Новониколаевского муниципального района Волгоградской области. Общая площадь Особо ценной территории составляет 2522 гектара, в том числе, площадь первого участка – 2276 гектаров, площадь второго участка – 246 гектаров.

Схема и координаты поворотных точек границ Особо ценной территории приведены в приложении к настоящему Положению. Границы Особо ценной территории представлены в системе координат СК-63.

1.5. Особо ценная территория находится в ведении комитета природных ресурсов и экологии Волгоградской области (далее именуется – комитет).

1.6. Границы Особо ценной территории и особенности режима особой охраны указанной территории учитываются при подготовке документов территориального планирования, разработке лесохозяйственных регламентов и проектов освоения лесов, проведении лесоустройства и инвентаризации земель.

2. Задачи Особо ценной территории

Основными задачами Особо ценной территории являются:

сохранение в естественном состоянии природного комплекса в границах Особо ценной территории;

охрана животных и растительных сообществ, в том числе растений, животных и других организмов, относящихся к видам, занесенным в Красную книгу Российской Федерации и Красную книгу Волгоградской области, а также среды их произрастания и обитания;

использование Особо ценной территории в научно-исследовательских, эколого-просветительских и эколого-туристических целях; регулирование рекреации.

3. Режим особой охраны Особо ценной территории

3.1. Режим особой охраны Особо ценной территории (далее именуется – режим особой охраны) устанавливается исходя из целей создания Особо ценной территории и требований природоохранного законодательства.

3.2. Земли в границах территорий, на которых расположены природные объекты, имеющие особое природоохранное, научное, историко-культурное, эстетическое, рекреационное, оздоровительное и иное ценное значение и находящиеся под особой охраной, не подлежат приватизации.

3.3. Запрещается изменение целевого назначения земельных участков, находящихся в границах Особо ценной территории, за исключением случаев, предусмотренных законодательством Российской Федерации.

3.4. На Особо ценной территории запрещается:

создание новых населенных пунктов, садоводческих, огороднических, дачных некоммерческих объединений граждан;

предоставление земельных участков, находящихся в государственной либо муниципальной собственности, для ведения личного подсобного хозяйства, дачного хозяйства, садоводства, огородничества, индивидуального гаражного и индивидуального жилищного строительства;

строительство и реконструкция объектов капитального строительства, в том числе линейных объектов, если такое строительство и реконструкция не связаны с функционированием Особо ценной территории и не соответствуют целевому назначению земельных участков;

разведка и добыча полезных ископаемых (кроме подземных вод и участков недр местного значения, разрабатываемых без применения взрывных работ);

взрывные работы;

распашка земель (за исключением земель, уже используемых собственниками, владельцами, пользователями и арендаторами для производства сельскохозяйственной продукции);

деятельность, влекущая за собой изменения гидрологического режима;
деятельность, ведущая к сокращению численности растений, животных и других организмов, относящихся к видам, занесенным в Красную книгу Российской Федерации и Красную книгу Волгоградской области, и ухудшающая среду их обитания;

выпас домашних животных и их прогон вне дорог общего пользования;
движение и стоянка транспортных средств вне дорог общего пользования, за исключением транспортных средств собственников, владельцев и пользователей земельных участков, расположенных в границах Особо ценной территории, при осуществлении ими хозяйственной деятельности, лиц, осуществляющих хозяйственную деятельность во исполнение договоров с собственниками, владельцами и пользователями земельных участков, расположенных в границах Особо ценной территории, органов государственной власти, государственных учреждений, осуществляющих функции контроля и надзора, органов местного самоуправления при осуществлении возложенных на них полномочий, учреждений, подведомственных органам государственной власти и местного самоуправления, осуществляющих деятельность по реализации возложенных на них указанными органами полномочий;

проведение рубок лесных насаждений, за исключением выборочных или сплошных санитарных рубок и мероприятий по охране, защите и воспроизводству лесов;

размещение отходов производства и потребления;

уничтожение или повреждение шлагбаумов, аншлагов, стендов и других информационных знаков и указателей, а также оборудованных экологических троп и мест отдыха.

3.5. На Особо ценной территории допускается:

государственный экологический мониторинг (государственный мониторинг окружающей среды), изучение природных экосистем и их компонентов;

осуществление мероприятий по охране растений, животных и других организмов, относящихся к видам, занесенным в Красную книгу Российской Федерации и Красную книгу Волгоградской области, а также среды их произрастания и обитания;

осуществление мероприятий по санитарному уходу за Особо ценной территорией, мероприятий по устройству противопожарных минерализованных полос, а также профилактических мероприятий, способствующих сохранению мест обитания и улучшению условий среды обитания растений, животных и других организмов, относящихся к видам, занесенным в Красную книгу Российской Федерации и Красную книгу Волгоградской области;

научно-исследовательская и эколого-просветительская работа;
эколого-туристическая деятельность.

Ведение лесного хозяйства на участках Особо ценной территории, расположенных на землях лесного фонда, и их использование, осуществляется в соответствии с лесохозяйственным регламентом лесничества, на территории которого расположены участки, а также с Лесным планом Волгоградской области.

3.6. Соблюдение действующего природоохранного законодательства и режима особой охраны обязательно для всех природопользователей, расположенных на Особо ценной территории, а также лиц, посещающих эту территорию в целях отдыха, туризма и прочих целях.

3.7. Границы Особо ценной территории обозначаются на местности предупредительными и информационными знаками.

4. Охрана Особо ценной территории

4.1. Должностные лица комитета, являющиеся государственными инспекторами в области охраны окружающей среды, осуществляют государственный надзор в области охраны и использования особо охраняемых природных территорий в порядке, предусмотренном законодательством Российской Федерации и Волгоградской области.

4.2. Лица, виновные в нарушении установленного режима особой охраны или иных правил охраны и использования окружающей среды и природных ресурсов на Особо ценной территории, несут ответственность, предусмотренную законодательством Российской Федерации и Волгоградской области.

4.3. Граждане, а также общественные объединения и некоммерческие организации, осуществляющие деятельность в области охраны окружающей среды, вправе оказывать содействие комитету в осуществлении мероприятий по охране и использованию Особо ценной территории.

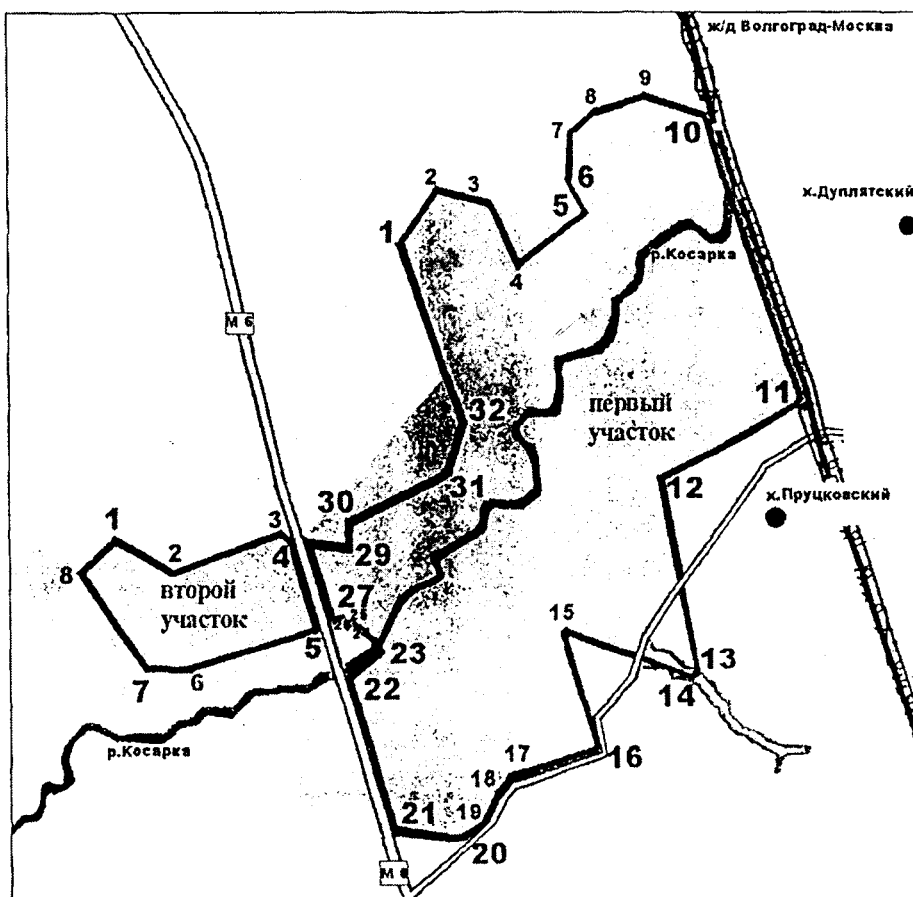
ПРИЛОЖЕНИЕ

к Положению о территории, представляющей особую ценность для сохранения объектов животного и растительного мира, занесенных в Красную книгу Волгоградской области, "Урочище Косарка"

СХЕМА И КООРДИНАТЫ ПОВОРОТНЫХ ТОЧЕК

границ территории, представляющей особую ценность для сохранения объектов животного и растительного мира, занесенных в Красную книгу Волгоградской области, "Урочище Косарка"

1. Схема границ территории, представляющей особую ценность для сохранения объектов животного и растительного мира, занесенных в Красную книгу Волгоградской области, "Урочище Косарка"



Продолжение приложения к Положению о территории, представляющей особую ценность для сохранения объектов животного и растительного мира, занесенных в Красную книгу Волгоградской области, "Урочище Косарка"

2. Координаты поворотных точек границ территории, представляющей особую ценность для сохранения объектов животного и растительного мира, занесенных в Красную книгу Волгоградской области, "Урочище Косарка"

Условное обозначение точки	Координаты поворотных точек	
	X	Y
1	2	3

Первый участок

1	650103,02	243016,14
2	650674,00	243413,20
3	650431,24	244030,28
4	649682,92	244367,09
5	650386,33	245118,19
6	650778,33	244915,36
7	651314,83	244945,17
8	651511,54	245183,61
9	651687,83	245719,27
10	651488,97	246424,48
11	648515,59	247560,71
12	647618,55	245938,29
13	645543,31	246442,59
14	645509,00	246408,19
15	645974,23	244906,21
16	644678,98	245310,22
17	644426,62	244430,85
18	644233,95	244191,53
19	643796,50	244078,58
20	643710,92	243696,29
21	643766,49	242993,23
22	645400,15	242395,16
23	645695,65	242869,96
24	646105,38	242556,81
25	646014,66	242392,91
26	645071,51	242337,64
27	645987,06	242179,07
28	646821,10	241887,64
29	646705,48	242447,44
30	647057,29	242435,26
31	647376,95	243524,13
32	648120,15	243743,44
1	650103,02	243016,14

Продолжение приложения к Положению о территории, представляющей особую ценность для сохранения объектов животного и растительного мира, занесенных в Красную книгу Волгоградской области, "Урочище Косарка"

Условное обозначение точки	Координаты поворотных точек	
	X	Y
1	2	3
Второй участок		
1	646790,17	239796,71
2	646438,62	240398,90
3	646907,20	241589,39
4	646850,84	241826,87
5	645921,94	242140,29
6	645446,50	240579,92
7	645512,65	240123,89
8	646469,95	239441,60
1	646790,17	239796,71