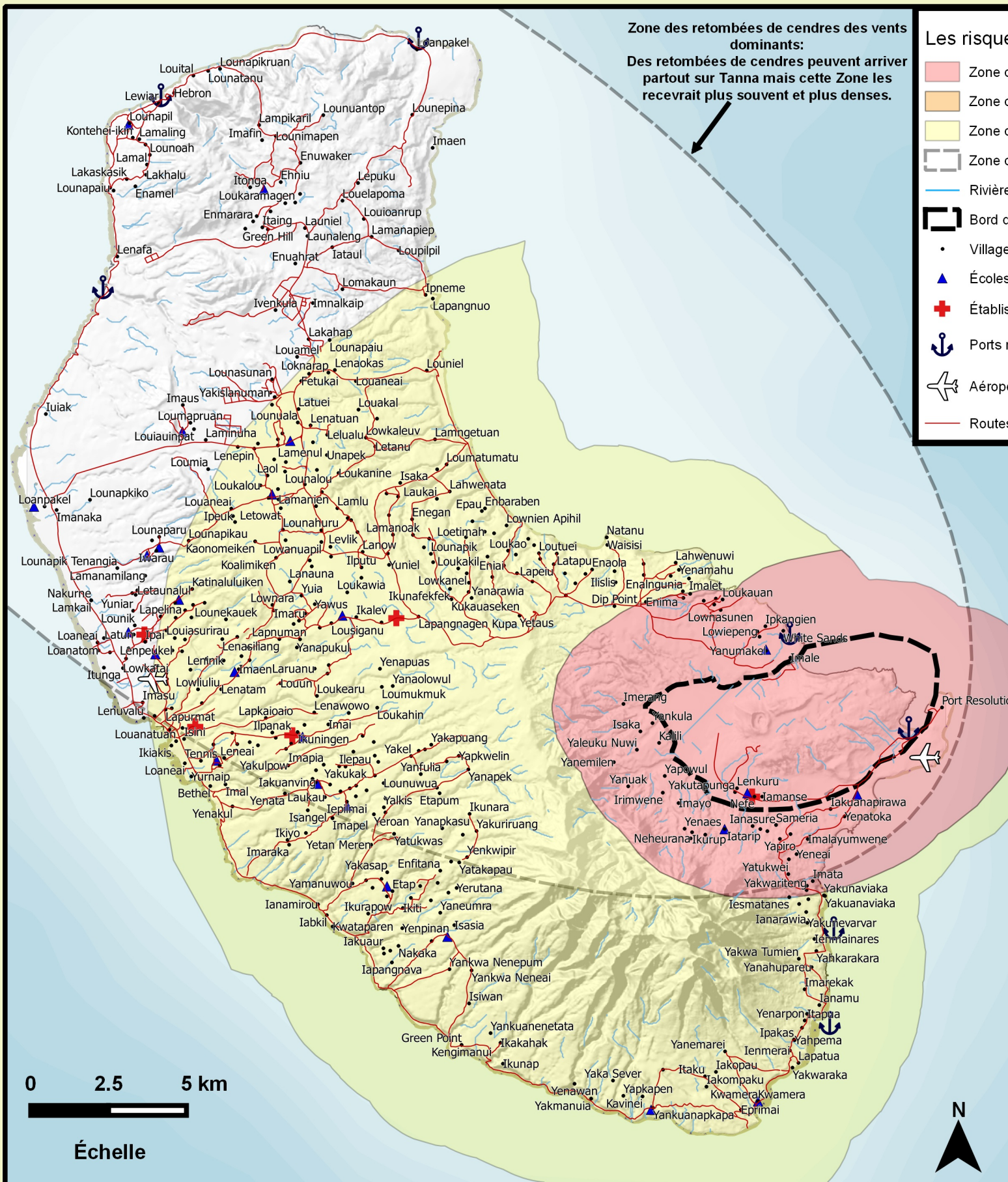


CARTE DES RISQUES VOLCANIQUES DE TANNA À LONG-TERME



Zone des retombées de cendres des vents dominants:
Des retombées de cendres peuvent arriver partout sur Tanna mais cette Zone les recevrait plus souvent et plus denses.

Les risques dans la caldera lors des (Grandes) éruptions:

- Zone des projectiles et gaz
- Zone des grands lahars
- Zone des coulées dangereuses
- Zone des Retombées de Cendres des vents dominants
- Rivières - Risque des Lahars issus par des fortes pluies
- Bord de la caldera
- Villages
- Écoles
- Établissement de santé
- Ports maritimes
- Aéroports
- Routes

LÉGENDE

QUE FAIRE

Des grandes éruptions peuvent avoir lieu dans la caldera:

Lors des grandes éruptions si vous êtes dans la Zone Rouge:

- Portez un casque - Celui-ci vous aidera à vous protéger, mais n'arrêtera pas les grosses bombes volcaniques. Surveillez-les dans l'air – spécialement après les explosions.
- Restez immobile, sauf si les bombes ne se déplacent ni vers la gauche/droite ni vers devant/derrière – Celles-ci arrivent directement vers vous et vous devez les éviter.
- Les bombes arrivent très rapidement en se rapprochant, même si elles ont l'air de se déplacer lentement au début. Le temps entre une explosion et l'atterrissage des bombes au bord du cratère est souvent de l'ordre de quelques secondes.
- Portez un masque à gaz ou couvrez votre nez avec un tissu – Celui-ci vous aidera à vous protéger du gaz volcanique.
- Les coulées de lave peuvent être générées suite à l'ouverture de nouveaux événements fissuraux – Elles peuvent se déplacer rapidement sur les zones raides en suivant les vallées.
- Tomber dans le cratère est aussi un danger, plus vous êtes proche du bord du cratère, plus vous avez de chance de glisser.
- Après les fortes pluies, évitez les vallées fluviales où vous avez vu des dépôts de cendres.

Retombées de cendres:

- Préparez vous des retombées de cendres de toute éruption, en particulier dans la Zone Blanche. Voir le livre "Living with volcanoes" disponible sur <http://www.geohazards.gov.vu>

Soyez conscient que les parties de la **Zone Jaune** peuvent être dangereuses lors des grandes éruptions - suivez les conseils du Bureau de la Gestion des Catastrophes Naturelles (NDMO).

Lisez également la Carte de Prévention:

- Les cratères volcaniques (A, B, M et C **Zone Rouge**) sont en activité régulière. Il y a une carte de prévention distincte qui montre la Zone d'Exclusion Permanente et les Zones de Danger qui peuvent également être fermées pendant une activité accrue.
- Lisez et comprenez la Carte de Prévention du Yasur et vérifiez quelle (s) Zone (s) est fermée (s) dans le dernier Bulletin d'Alerte Volcanique du Yasur - Cliquez sur: <http://www.geohazards.gov.vu>

LES RISQUES VOLCANIQUES

Rouge, la Zone des projectiles et gaz:

- Lors d'une éruption, il peut y avoir du gaz et des projectiles venant des événements éruptifs, en particulier dans la Zone Rouge.

Jaune, la Zone des coulées dangereuses:

- Des parties de la Zone Jaune peuvent être affectées par des coulées issues de grandes éruptions intracaldera au milieu de l'île.
- Les éruptions peuvent générer des coulées pyroclastiques de cendres très chaudes, des fragments de roches et des gaz. Elles se déplacent rapidement sur les pentes (Jusqu'à 100 km par heure) dans la Zone Jaune.
- Les coulées de lave des roches en fusion sont très chaudes mais ne se déplacent pas aussi rapidement que les coulées pyroclastiques.

Blanche, la Zone de la direction des vents dominants des retombées de cendres denses:

- Lors d'une éruption les endroits de la Zone Blanche peuvent être affectés particulièrement par des retombées de cendres denses suivant la direction des vents dominants – spécialement les vents du Sud Est.

Des Lahars ou coulées de boue dans les vallées fluviales engendrés par les pluies:

- Toutes les rivières, spécialement celles localisées dans la Zone Blanche peuvent générer des lahars (coulées de boue volcaniques) dans les vallées fluviales suivant l'eau des fortes pluies.



Avertissement
Les Zones à risque ne sont pas définitives.
Cette carte est une interprétation basée sur les données historiques et géologiques.
L'activité volcanique peut être imprévisible.
2016.08.25