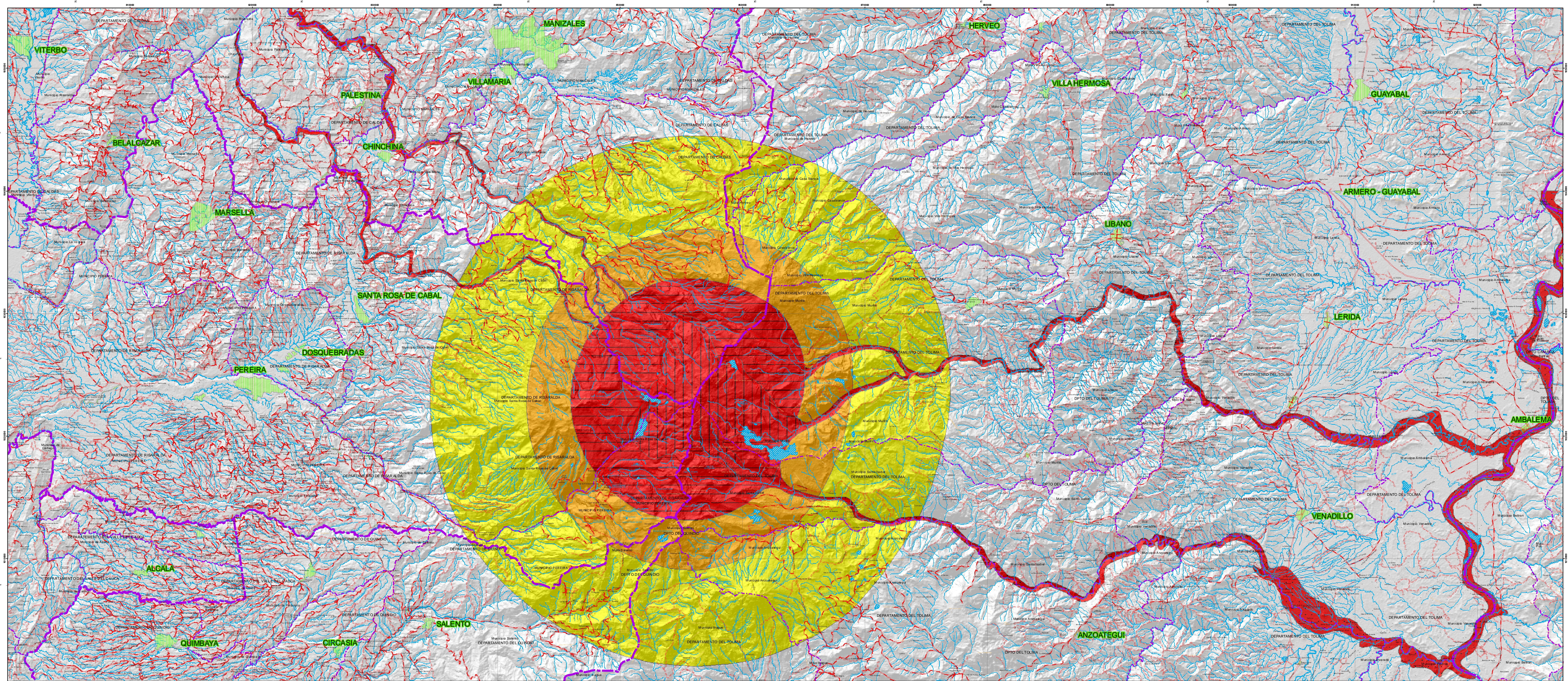


# MAPA PRELIMINAR DE AMENAZA VOLCÁNICA NEVADO DE SANTA ISABEL.



ZONAS DE AMENAZA	
	Área expuesta a flujos de lava, flujos piroclásticos, flujo de lodo (Lahares), colapso y explosión de domos; piroclastos proyectados balísticamente y piroclastos de caída en capas de mas de 20 cm de espesor.
<b>ZONA 1A</b>	
	Área expuesta a flujos piroclásticos y de lodo (Lahares), y piroclastos de caída en capas de mas de 20 cm de espesor.
<b>ZONA 1B</b>	
	Área expuesta a flujos de lodo (Lahares).
<b>ZONA 1C</b>	
	Área expuesta a caída de piroclastos en capas entre 10 y 20 cm de espesor.
<b>ZONA 2</b>	
	Área expuesta a caída de piroclastos en capas de menos de 10 cm de espesor.
<b>ZONA 3</b>	



**OBSERVACIONES**  
 Los límites entre zonas de diferente grado de amenaza no son líneas, sino zonas de transición donde el cambio de grado de amenaza a otro es gradual.

**FOCO:** El mapa de amenaza fue realizado considerando focos de erupciones ubicados bajo el área glaciar, localizada por encima de 4000 m.s.n.m.

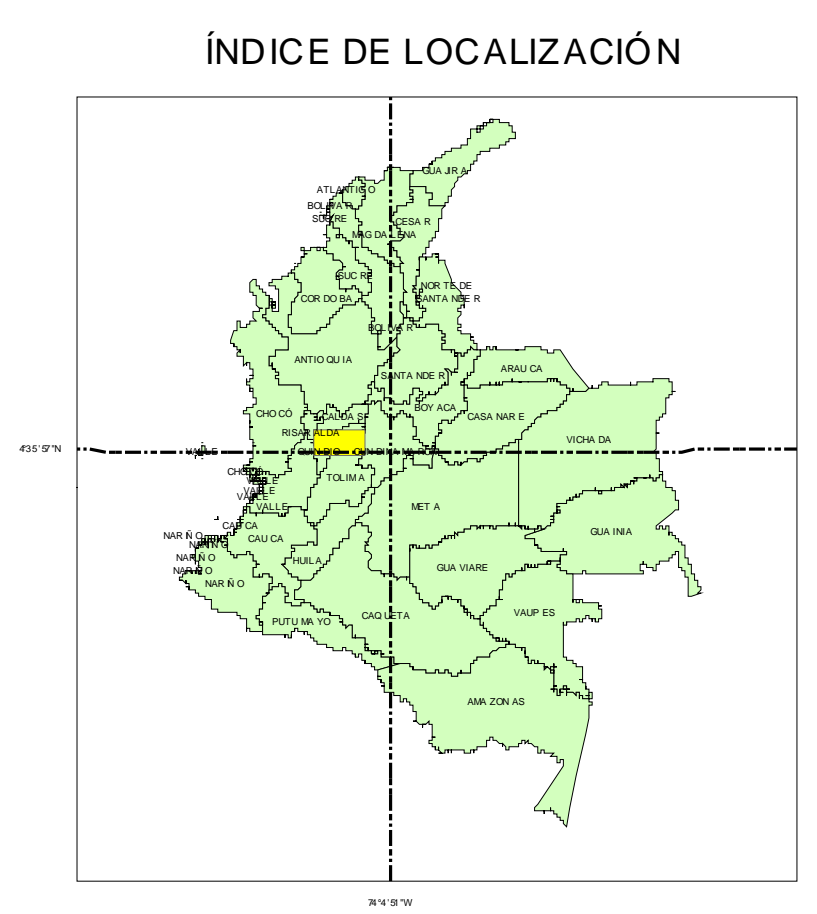
**TIPO Y TAMAÑO DE EVENTOS:** Las erupciones ocurridas en el Complejo de Domos del Santa Isabel han sido predominantemente efusivas, con producción de flujos de lava y lodo, los depósitos piroclásticos son de muy poca magnitud.

**PERÍODO DE RECURRENCIA:** No existe registro histórico de erupciones del complejo de Domos del Santa Isabel. La actividad eruptiva más reciente ocurrió hace unos 4500 a 5000 años.

**REPÚBLICA DE COLOMBIA**  
**MINISTERIO DE MINAS Y ENERGÍA**  
**Instituto Colombiano de Geología y Minería**  
**INGEOMINAS**  
**Subdirección de Información Geológico Minera.**  
**ATLAS DE AMENAZA VOLCÁNICA VERSIÓN 2007.**  
**MAPA PRELIMINAR DE AMENAZA VOLCÁNICA**  
**NEVADO DE SANTA ISABEL.**

ESCALA 1:100,000  
 © 2007

Base: Topográfica Tomada Del IGAC.  
 Proyección Transversa de Mercator  
 Datum Bogotá  
 Origen de Coordenadas  
 Longitud 74° 4' 51.300 Latitud 4° 35' 56.570  
 Base: Temática Tomado Mapa preliminar de  
 Amenaza Volcánica Nevado De Santa Isabel  
 Digitación, Edición y Estándarización Por la  
 Subdirección de Información Geológica Minera.  
 Mapa de Simbolos DEM NADA 30x30.



CONVENCIONES	BASE CARTOGRÁFICA
	Área construida
	Cuerpo de agua
	Límite municipal
	Límite departamental
	Quebrado
	Camino pavimentado
	Camino sin pavimentar
	Sentiero
	Ferrocarril
	Construcción
	Fluj. Superficial
	Zona con poca información
	Escala