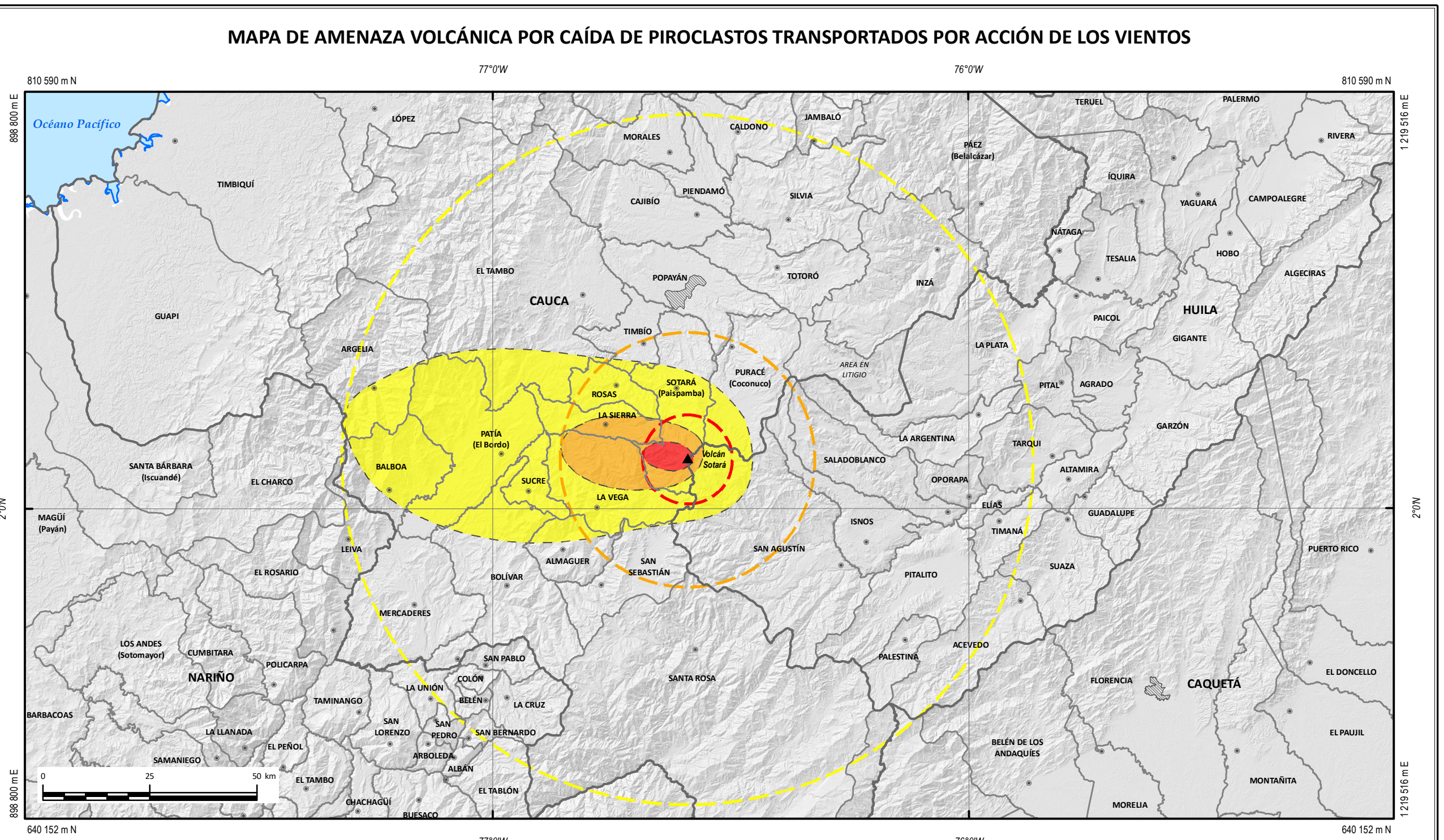
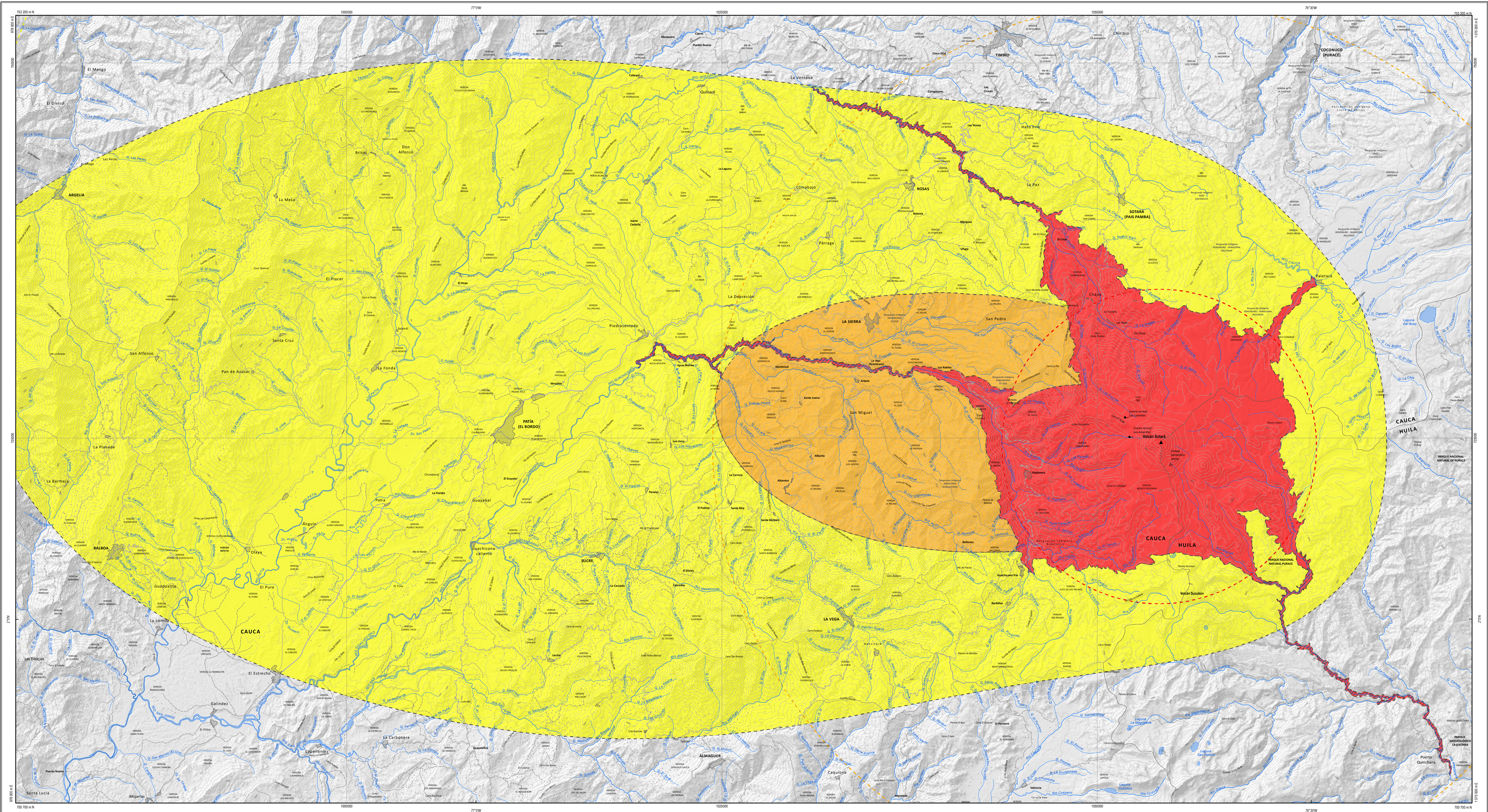
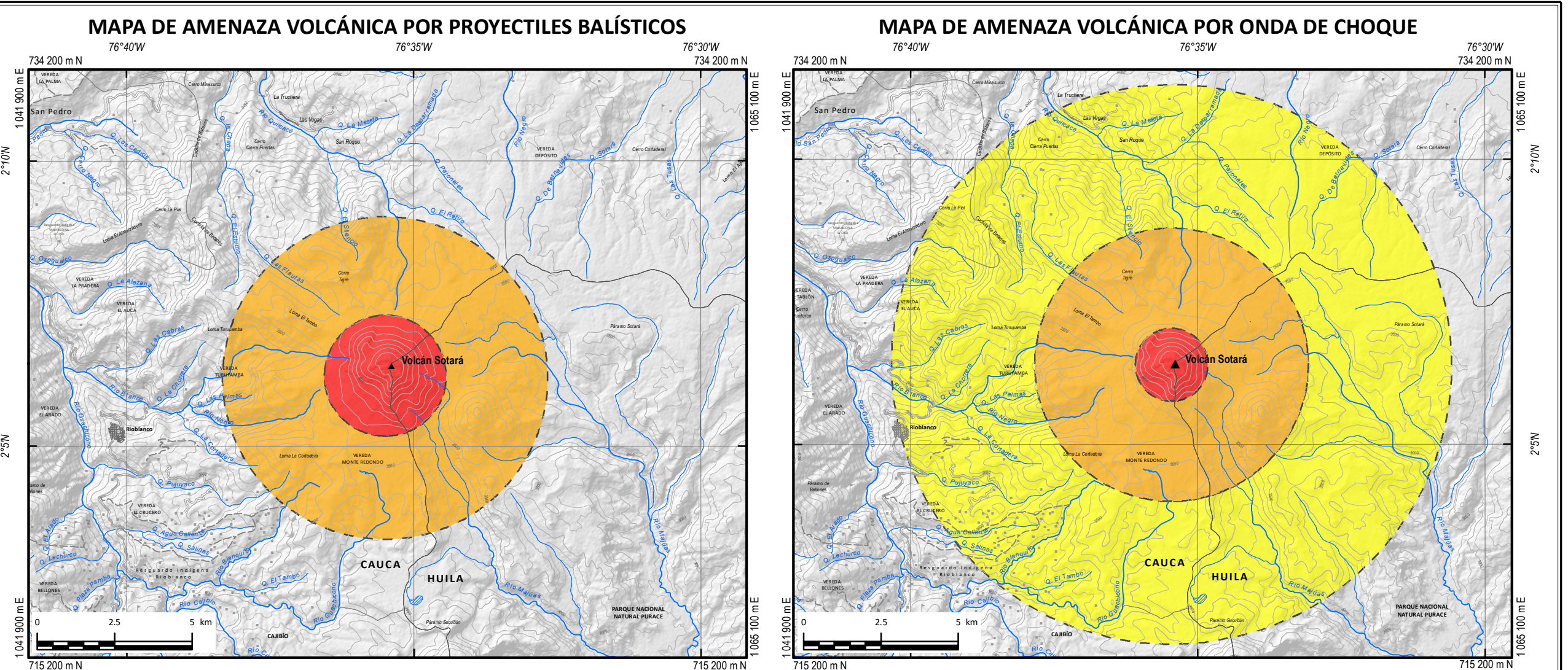


MAPA DE AMENAZA VOLCÁNICA DEL VOLCÁN SOTARÁ - Primera versión 2019



LEGENDA EXPLICATIVA. Zonificación de amenaza por caída de piroclastos transportados por el viento: en este mapa se visualiza la distribución de la caída de ceniza y lapilli, que podría generarse para un escenario asociado a una erupción de tipo vulcaniaria...



LEGENDA EXPLICATIVA. Amenaza Alta: zona que será potencialmente afectada por proyectiles balísticos (bloques y bombas volcánicas) de tamaño métrico, que alcanzarán un radio de dispersión hasta de 2 km respecto al foco eruptivo...

CONCEPTOS. Amenaza Volcánica: Peligro latente de que un evento de origen volcánico se presente con una severidad suficiente para causar pérdidas de vidas, lesiones u otros impactos en la salud... Erupciones Explosivas: son el tipo de actividad volcánica más potente. Se generan debido a la expansión violenta de gases al interior del volcán...

Generalidades del Volcán Sotará (V): El Volcán Sotará (V) se encuentra localizado a 2° 07' 17" de latitud N y a 76° 35' 36" de longitud W. Con una altitud de 4620 msnm, en la cordillera Central de Colombia... Leyenda Explicativa: Corresponde a la zona que sería potencialmente afectada por... Corresponde a la zona que podría ser afectada por lahares que se movilizarán por los principales cauces que nacen de la parte alta del volcán Sotará...

MAPA DE AMENAZA VOLCÁNICA DEL VOLCÁN SOTARÁ. Incluye un índice de planchas, un mapa de localización, datos de la institución geológica colombiana y una escala de 1:100,000. Muestra la ubicación del volcán Sotará en el departamento de Cauca y su relación con los departamentos de Huila y Nariño.