

#TransformasiPLN
Power Beyond
Generations



LAMPIRAN SUMMARY REPORT STATUS MEI 2021

DIVISI PENGENDALIAN KINERJA KORPORAT
13 JUNI 2021



Sistem Manajemen
Anti Penyuapan (SMAP)

PLIS Pulau Messa, Nusa Tenggara Timur

www.pln.co.id



LAMPIRAN

01 | REALISASI PERTAMBAHAN
PEMBANGKIT

REALISASI PERTAMBAHAN PEMBANGKIT (MW)

s.d. MEI 2021 (1/3)



NO	PULAU	PROPINSI	PEMILIK	JENIS KIT	NAMA PEMBANGKIT	TOTAL KAP (MW)	STATUS	TANGGAL
1	Sumatera	Riau	PLN	PLTD	Pulau Burung unit 1	0,7	SLO	26-Jan-21
2	Sumatera	Riau	PLN	PLTD	Pulau Burung unit 2	0,7	SLO	27-Jan-21
3	Sumatera	KEPRI	PLN	PLTD	Musai Unit1,2,4	2,1	SLO	06-Feb-21
4	Sumatera	KEPRI	PLN	PLTD	Tanjung Samak MTU Unit 1,2	1,056	SLO	12-Feb-21
5	Sumatera	KEPRI	PLN	PLTD	Sabang Mawang Unit 1,2	1	SLO	12-Feb-21
6	Sumatera	Riau	PLN	PLTD	Tanjung Samak MTU Unit 3	0,528	SLO	16-Feb-21
7	Sumatera	Riau	PLN	PLTD	Lemang Unit 1,2	1,056	SLO	16-Feb-21
8	Sumatera	KEPRI	PLN	PLTD	Midai Unit 1	0,6	SLO	12-Feb-21
9	Sumatera	Riau	PLN	PLTD	Pulau Halang Unit 13	0,5	SLO	02-Feb-21
10	Sumatera	Aceh	IPP	PLTM	Lawe Mamas	7	COD	20-Apr-21
11	Sumatera	Sumut	IPP	PLTM	Parmonangan-2	11	SLO	25-Mei-21
SUMATERA TOTAL						26,24		
12	Kalimantan	Kalteng	PLN	PLTD	Kuala Pembuang Unit 9	1	SLO	18-Feb-21
13	Kalimantan	Kaltara	PLN	PLTU	Malinau unit 2	3,5	SLO	08-Mei-21
KALIMANTAN TOTAL						4,50		
SUMATERA KALIMANTAN TOTAL						30,74		
14	JMB	Jawa Barat	IPP	PLTM	Cibuni Mandiri	2	COD	23-Feb-21
15	JMB	Jawa Barat	IPP	PLTM	Cikaso-3	9,9	COD	29-Jan-21

REALISASI PERTAMBAHAN PEMBANGKIT (MW) s.d. MEI 2021 (2/3)



NO	PULAU	PROPINSI	PEMILIK	JENIS KIT	NAMA PEMBANGKIT	TOTAL KAP (MW)	STATUS	TANGGAL
16	JMB	Jawa Timur	IPP	PLTSa	Benowo	9,0	COD	10-Mar-21
17	JMB	Jateng	IPP	PLTM	Gunung Wugul unit 1	1,7	SLO	27-Apr-21
18	JMB	Jateng	IPP	PLTM	Gunung Wugul unit 2	1,7	SLO	01-Apr-21
19	JMB	Jawa Barat	IPP	PLTM	Cikandang	6,0	COD	06-Apr-21
20	JMB	Jawa Barat	IPP	PLTM	Cibanteng	4,2	COD	13-Apr-21
21	JMB	DKI Jakarta	PLN	PLTGU	Muara Karang ST 3.0	175,8	SLO	27-Mei-21
JMB TOTAL						210,2		
22	Sulawesi	Sulsel	PLN	PLTD	Kolaka unit 6-11	7,98	SLO	26-Jan-21
23	Sulawesi	Sultra	PLN	PLTD	Lambuya Mitsubishi Unit 1,3,5,6	5,32	SLO	08-Feb-21
24	Sulawesi	Sultra	PLN	PLTD	Lambuya Cummins Unit 1,3	2,24	SLO	08-Feb-21
25	Sulawesi	Sulut	IPP	PLTU	Sulut 3 unit 1	60,00	SLO	08-Feb-21
26	Sulawesi	Sultra	PLN	PLTD	Pasar Wajo Cummins unit 2-5	5,17	SLO	24-Apr-21
27	Sulawesi	Sultra	PLN	PLTD	Wangi-Wangi Mitsubishi Unit 1 dan 2	2,66	SLO	29-Apr-21
28	Sulawesi	Sultra	PLN	PLTD	Wangi-Wangi Cummins Unit 1	1,10	SLO	29-Apr-21
29	Sulawesi	Sultra	PLN	PLTD	Langara Iwawo Ms. Cummins Unit 1	0,69	SLO	11-Mei-21

REALISASI PERTAMBAHAN PEMBANGKIT (MW) s.d. MEI 2021 (3/3)



NO	PULAU	PROPINSI	PEMILIK	JENIS KIT	NAMA PEMBANGKIT	TOTAL KAP (MW)	STATUS	TANGGAL
30	Sulawesi	Sultra	PLN	PLTD	Langara Iwawo Ms. Cummins Unit 2	0,69	SLO	17-Mei-21
31	Sulawesi	Sultra	PLN	PLTD	Wangi-Wangi Mitsubishi Unit 3	1,33	SLO	24-Mei-21
32	Sulawesi	Sultra	PLN	PLTD	Wua Wua Cummins Unit 1	1,29	SLO	31-Mei-21
SULAWESI TOTAL						88,47		
33	Nusra	NTT	PLN	PLTD	Waingapu Cummins Unit 1	0,66	SLO	26-Mar-21
34	Nusra	NTT	PLN	PLTD	Waikabubak Cummins Unit 1	1,12	SLO	26-Mar-21
35	Nusra	NTB	IPP	PLTM	Sedau Kumbi unit 2	0,9	SLO	12-Apr-21
NUSRA TOTAL						2,68		
SULAWESI NUSRA & MP TOTAL						91,14		
GRAND TOTAL						332,11		



LAMPIRAN

02 | REALISASI PERTAMBAHAN TRANSMISI

REALISASI PERTAMBAHAN TRANSMISI (KMS)

s.d. MEI 2021 (1/6)



NO	PULAU	PROPINSI	NAMA TRANSMISI	KMS	STATUS	TANGGAL
1	Sumatera	RIAU	SKTT 150 kV GIS Kota Pekanbaru - GI Garuda Sakti Sirkit 1 dari JP.01 s/d JP.14 (Total 14 Joint Pit) dengan panjang Saluran 1 x 7,355 kms	7,36	RLB	27-Jan-21
2	Sumatera	RIAU	SUTT 150 kV GI Tenayan - GI Riau Sirkit No. 2 dari T.1A s/d T.4A total 4 Tower dengan panjang saluran 0.504 kms SUTT 150 kV GI Riau - GI Pasir Putih Sirkit No. 2 dari T.4B s/d T.1B total 4 Tower dengan panjang saluran 0.606 kms	1,11	RLB	6-Mar-21
3	Sumatera	SUMUT	SUTT 150 kV Sibuhuan - Gunung Tua Sirkit 1 (Line OPGW) dan Sirkit 2 (Line GSW) dari Tower T.1 (GI 150 kV Gunung Tua) s/d T.204 (GI 150 kV Sibuhuan) (Total 203 Tower) dengan panjang Penghantar 120,018 kms	120,02	RLB	7-Apr-21
4	Sumatera	LAMPUNG	SUTT 150 kV 2 Phi Incomer Pakuan Ratu Line Gumawang -Pakuan Ratu 1 dengan panjang 7,87 kms SUTT 150 kV 2 Phi Incomer Pakuan Ratu Line Gumawang -Pakuan Ratu 2 dengan panjang 7,87 kms SUTT 150 kV 2 Phi Incomer Pakuan Ratu Line Menggala -Pakuan Ratu 1 dengan panjang 7,87 kms SUTT 150 kV 2 Phi Incomer Pakuan Ratu Line Menggala -Pakuan Ratu 2 dengan panjang 7,87 kms	31,48	SLO	18-May-21
5	Sumatera	SUMSEL	SUTT 150 KV PLTP Rantau Dedap - Lumut Balai line OPGW dengan panjang konduktor 39,36 kms	39,36	RLB	31-May-21
Sumatera Total				199,32		
6	JMB	Banten	SUTT 150 kV Jatake II - Incomer arah Tangerang Lama Sirkit 1 T.12A (total 1 Tower) dengan total panjang Saluran 0,06 kms SUTT 150 kV Jatake II - Incomer arah Jatake Sirkit 1 T.12A (total 1 Tower) dengan total panjang Saluran 0,06 kms	0,12	RLB	17-Jan-2021

REALISASI PERTAMBAHAN TRANSMISI (KMS)

s.d. MEI 2021 (2/6)



NO	PULAU	PROPINSI	NAMA TRANSMISI	KMS	STATUS	TANGGAL
7	JMB	Jawa Tengah	SUTT 150 kV Batang New - Batang Sirkit II dari T.78E s/d T.87A (total 15 Tower) dengan panjang Saluran 4,857 kms SUTT 150 kV Batang New - Weleri Sirkit II dari T.78E s/d T.78 (total 6 Tower) dengan panjang Saluran 1,247 kms	6,10	RLB	18-Feb-2021
8	JMB	DKI Jakarta	SKTT 150 kV Gambir Lama II - Incomer Kebon Sirih Sirkit 1 CU XLPE 1 x 1000 mm2 dengan panjang Saluran 0,1 kms	0,10	RLB	03-Feb-2021
9	JMB	DKI Jakarta	SKTT 150 kV Gambir Lama II - Incomer Gambir Lama Sirkit 1 CU XLPE 1 x 1000 mm2 dengan panjang Saluran 0,1 kms	0,10	RLB	30-Jan-2021
10	JMB	Banten	SUTT 150 kV Jatake II - Incomer arah Tangerang Lama Sirkit 2 T.12A (total 1 Tower) dengan total panjang Saluran 0,06 kms SUTT 150 kV Jatake II - Incomer arah Jatake Sirkit 2 T.12A (total 1 Tower) dengan total panjang Saluran 0,06 kms	0,12	RLB	03-Feb-2021
11	JMB	DKI Jakarta	SKTT 150 kV Senayan III - New Senayan Sirkit 2 XLPE CU 1x1000 mm2 dari JP.01 s/d JP.05 (Total 05 JP) dengan panjang saluran 3,054 kms SKTT 150 kV Senayan III - New Senayan Sirkit 1 XLPE CU 1x1000 mm2 dari JP.01 s/d JP.05 (Total 05 JP) dengan panjang saluran 3,054 kms	6,11	RLB	23-Feb-2021
12	JMB	DKI Jakarta	SKTT 150 kV Angke - Ketapang Sirkit 1 1x1000 mm2 dari JP.01 s/d JP.11 (Total 11 JP) dengan panjang Saluran 5,55 km	5,55	RLB	05-Feb-2021
13	JMB	DKI Jakarta	SKTT 150 kV Cipinang II - Pulogadung II Sirkit II Cu XLPE 1x1000 mm2 dari JP 1 s/d JP 5 dengan panjang saluran 3,114 kms SKTT 150 kV Cipinang II - Pulogadung II Sirkit I Cu XLPE 1x1000 mm2 dari JP 1 s/d JP 5 dengan panjang saluran 3,114 kms	6,23	RLB	06-Mar-2021

REALISASI PERTAMBAHAN TRANSMISI (KMS)

s.d. MEI 2021 (3/6)



NO	PULAU	PROPINSI	NAMA TRANSMISI	KMS	STATUS	TANGGAL
14	JMB	Jawa Timur	SUTT 150 kV GI Tanggul - GI Puger Sirkuit I (OPGW) dari Tower T.02 s.d T.79, total 79 Tower dengan panjang Penghantar 1 x 26,537 kms	26,54	RLB	12-Mar-2021
15	JMB	Jawa Tengah	SUTT 150 kV Comal Incomer - Pekalongan Line II dari T.34B s/d T.34A (total 2 Tower) dengan panjang Saluran 0,28 kms SUTT 150 kV Comal Incomer - Pemalang Line II dari T.34B s/d T.34A (total 2 Tower) dengan panjang Saluran 0,28 kms	0,56	RLB	26-Mar-2021
16	JMB	Jawa Timur	Rekonduktoring SUTT 150 kV GITET Paiton - GI Kraksaan Sirkuit I (OPGW) TACSR 330 mm ² 1.190 A (Eksisting) menjadi ACCC HCLS CopenHagen 220 mm ² 2x1008 A dari Tower T.01 s/d T.63, total 63 Tower dan 3 Landing Gantry dengan panjang Penghantar 1x19,8448 kms	19,84	RLB	05-Apr-2021
17	JMB	Jawa Tengah	Rekonduktoring SUTT 150 kV Tanjung Jati - Jepra Sirkuit 2 dari T.01 s/d T.70 (Total 70 Tower) dengan panjang Saluran 24,107 kms	24,11	RLB	29-Apr-2021
18	JMB	Jawa Tengah	SUTT 150 kV Tanjung Jati - Jepra Sirkuit 1 dari T.01 s/d T.70 (Total 70 Tower) dengan panjang Saluran 24,107 kms	24,11	RLB	03-Mar-2021
19	JMB	Banten	SUTT 150 kV KTT MNA Incomer arah Cilegon Baru Sirkuit 2, dari T.33A s/d T.33F (6 Tower + 1 LLG) dengan panjang Saluran 1,449 kms SUTT 150 kV KTT MNA Incomer arah Serang Sirkuit 2, dari T.33A s/d T.33F (6 Tower + 1 LLG) dengan panjang Saluran 1,449 kms	2,90	RLB	21-Mei-2021

REALISASI PERTAMBAHAN TRANSMISI (KMS) s.d. MEI 2021 (4/6)



NO	PULAU	PROPINSI	NAMA TRANSMISI	KMS	STATUS	TANGGAL
20	JMB	Jawa Tengah	SUTT 150 kV Comal Incomer - Pemalang Line I dari T.34B s/d T.34A (total 2 Tower) dengan panjang saluran 0,28 kms SUTT 150 kV Comal Incomer - Pekalongan Line I dari T.34B s/d T.34A (total 2 Tower) dengan panjang saluran 0,28 kms	0,56	RLB	30-Mei-2021
JMB Total				123,04		
21	Kalimantan	KALTENG	SUTT 150 kV Single Phi Connection Incomer GI Pangkalan Banteng arah Sampit Sirkit I dan GI Pangkalan Banteng arah Pangkalan Bun Sirkit I dari Tower T.01 s/d T.02 (Total 2 Tower) dengan panjang Penghantar 2 x 0,065 kms	0,13	RLB	24-Jan-2021
22	Kalimantan	KALBAR	SUTT 150 kV Cendana arah Single Phi (Parit Baru - Kota Baru) Sirkit 2, dari TIP.01 s/d TIP.02 (Total 2 tower) dengan Panjang Saluran 0,615 kms SUTT 150 kV Cendana arah Single Phi (Parit Baru - Kota Baru) Sirkit 1, dari TIP.01 s/d TIP.02 (Total 2 tower) dengan Panjang Saluran 0,615 kms	1,23	SLO	26-Mar-2021
Kalimantan Total				1,36		
23	Sulawesi	SULSEL	Rekonduktoring SUTT 150 kV GI Punagaya (T.58) arah GI Jeneponto Sirkit I dari T.58 s/d T.131 (total 75 Tower) dengan panjang Saluran 1 x 24,042 kms ACCC Amsterdam	24,042	RLB	25-Feb-2021

REALISASI PERTAMBAHAN TRANSMISI (KMS) s.d. MEI 2021 (5/6)



NO	PULAU	PROPINSI	NAMA TRANSMISI	KMS	STATUS	TANGGAL
24	Sulawesi	SULSEL	SUTT 150 kV GI Bantaeng Switching Incomer arah GI Jeneponto T.01 s/d T.114 (Total 2 Tower Baru + 1 Landing Gantry dan 1 Existing) dengan panjang saluran 0,215 kms	0,215	RLB	20-Feb-2021
25	Sulawesi	SULSEL	SUTT 150 kV GI Bantaeng Switching Incomer arah GI Bulukumba Sirkit II T.01 s/d T.03 (Total 2 Tower Baru + 1 Landing Gantry) dengan panjang saluran 0,146 kms	0,146	RLB	20-Feb-2021
26	Sulawesi	SULUT	SKTT 150 kV GIS Sario arah GIS Teling Sirkit 2 dari JP 01 s/d JP 07 (Total 7 JP) dengan panjang saluran 3,98 kms SKTT 150 kV GIS Sario arah GIS Teling Sirkit 1 dari JP 01 s/d JP 07 (Total 7 JP) dengan panjang saluran 3,98 kms	7,96	SLO	08-Mar-2021
27	Sulawesi	SULTRA	SUTT 150 kV GI Kolaka Smelter Incomer arah GI Lasusua Sirkit 2, TIP.01 - TIP.07 (Total 7 Tower) dengan panjang saluran 1,847 kms SUTT 150 kV GI Kolaka Smelter Incomer arah GI Kolaka Sirkit 2, TIP.01 - TIP.07 (Total 7 Tower) dengan panjang saluran 1,884 kms	3,731	RLB	06-Apr-2021
28	Sulawesi	SULTRA	SUTT 150 kV GI Kolaka Smelter Incomer arah GI Lasusua Sirkit 1, TIP.01 - TIP.07 (Total 7 Tower) dengan panjang saluran 1,847 kms SUTT 150 kV GI Kolaka Smelter Incomer arah GI Kolaka Sirkit 1, TIP.01 - TIP.07 (Total 7 Tower) dengan panjang saluran 1,884 kms	3,731	RLB	24-Apr-2021
29	Sulawesi	SULSEL	SUTT 150 kV GI Belopa Incomer arah GI Palopo Sirkit 2, T.117D - T.117E (Total 2 Tower) dengan panjang saluran 0,225 kms SUTT 150 kV GI Belopa Incomer arah GI Siwa Sirkit 2, T.117A - T.117C (Total 3 Tower) dengan panjang saluran 0,338 kms	0,563	RLB	20-Apr-2021

REALISASI PERTAMBAHAN TRANSMISI (KMS)

s.d. MEI 2021 (6/6)



NO	PULAU	PROPINSI	NAMA TRANSMISI	KMS	STATUS	TANGGAL
30	Sulawesi	SULSEL	SUTT 150 kV GI Belopa Incomer arah GI Palopo Sirkuit 1, T.117D - T.117E (Total 2 Tower) dengan panjang saluran 0,225 kms SUTT 150 kV GI Belopa Incomer arah GI Siwa Sirkuit 1, T.117A - T.117C (Total 3 Tower) dengan panjang saluran 0,338 kms	0,563	RLB	27-Mar-2021
31	Sulawesi	SULSEL	SKTT 150 kV Kima Makassar - Daya Baru N2XCK2Y 1x1000 mm2 Sirkuit 2 JP.01 s/d JP.34 (total 34 JP) dengan total panjang Saluran 16,31 kms SKTT 150 kV Kima Makassar - Daya Baru N2XCK2Y 1x1000 mm2 Sirkuit 1 JP.01 s/d JP.34 (total 34 JP) dengan total panjang Saluran 16,31 kms	32,62	RLB	19-Mar-2021
Sulawesi Total				73,57		
32	MPNT	PAPUA BARAT	SUTT 150 kV Sorong - Rufey Sirkuit I & II dari T.01 s/d T.43 (Total 43 Tower) dengan panjang Saluran 2 x 15,85 kms	31,7	RLB	15-Feb-2021
MPNT Total				31,70		
Grand Total				429,00		



LAMPIRAN

03 | REALISASI PERTAMBAHAN GARDU INDUK

REALISASI PERTAMBAHAN GARDU INDUK (MVA) s.d. MEI 2021 (1/3)



No	Pulau	Propinsi	Nama GI	MVA RLB	Status	Tanggal RLB
1	Sumatera	Aceh	GI 150 kV Singkil (30 MVA No. 1)	30	RLB	02-Mar-21
2	Sumatera	Riau	GI 150 kV Pasir Pangaraian (60 MVA No. 2)	60	RLB	09-Feb-21
3	Sumatera	Riau	GI 150 kV Bagan Batu (60 MVA No. 3)	60	RLB	31-Mei-21
4	Sumatera	Riau	GI 150 kV Siak Sri Indrapura (60 MVA No. 1)	60	RLB	02-Mei-21
SUMATERA TOTAL				210		
5	kalimantan	Kalteng	GI 150 kV Pangkalan Banteng (30 MVA No. TD1)	30	RLB	24-Jan-21
KALIMANTAN TOTAL				30		
SUMATERA KALIMANTAN				240		
6	JMB	Banten	GIS 150 kV Jatake II (60 MVA No. 2)	60	RLB	18-Jan-21
7	JMB	DKI Jakarta	GIS 150 kV Gambir Lama II (60 MVA No. 1)	60	RLB	26-Jan-21
8	JMB	DKI Jakarta	GIS 150 kV Gambir Lama II (60 MVA No. 2)	60	RLB	29-Jan-21
9	JMB	Jawa Timur	GIS 150 kV Waru (60 MVA No. 4)	60	RLB	17-Jan-21

REALISASI PERTAMBAHAN GARDU INDUK (MVA) s.d. MEI 2021 (2/3)



No	Pulau	Propinsi	Nama GI	MVA RLB	Status	Tanggal RLB
16	JMB	Jawa Timur	GIS 150 kV Tandes (60 MVA No. 2)	60	RLB	08-Feb-21
17	JMB	Banten	GIS 150 kV Jatake II (60 MVA No. 1)	60	RLB	23-Feb-21
18	JMB	Jawa Timur	GI 70 kV Buduran (30 MVA No. 5)	30	RLB	28-Feb-21
19	JMB	Jawa Timur	GI 150 kV Tanggul (60 MVA No. 1)	60	RLB	21-Feb-21
20	JMB	Jawa Timur	GI 70 kV Tarik (30 MVA No.2)	30	RLB	08-Mar-21
21	JMB	Jawa Timur	GI 150 kV Gondang Wetan (60 MVA No. 2)	60	RLB	20-Mar-21
22	JMB	Jawa Timur	GI 150 kV Lumajang (60 MVA No. 1)	60	RLB	07-Mar-21
23	JMB	Banten	GI 150 kV Cilegon Baru (30 MVA)	30	RLB	23-Mar-21
24	JMB	Banten	GI 150 kV Gajah Tunggal (60 MVA No. 1 dan 2)	120	RLB	14-Mar-21
25	JMB	Jawa Timur	GI 150 kV Kenjeran (60 MVA No. 1)	60	RLB	29-Apr-21
26	JMB	Jawa Barat	GITET 500 kV Gandul (3 x 166,667 MVA pada Bay IBT 500/150 kV No. 1)	500	RLB	17-Apr-21
27	JMB	Jawa Timur	GI 150 kV Lawang (60 MVA No. 2)	60	RLB	09-Apr-21
28	JMB	Jawa Timur	GI 70 kV Blimbing (30 MVA No. 1)	30	RLB	05-Mei-21
29	JMB	Jawa Tengah	GI 150 kV Comal (60 MVA)	60	RLB	27-Mei-21

REALISASI PERTAMBAHAN GARDU INDUK (MVA) s.d. MEI 2021 (3/3)



No	Pulau	Propinsi	Nama GI	MVA RLB	Status	Tanggal RLB
30	JMB	Jawa Tengah	GIS 150 kV Pudukpayung (60 MVA No. 2)	60	RLB	05-Mei-21
JMB TOTAL				1.520		
31	Sulawesi	Sulsel	GI 150 kV Belopa (New) 60 MVA No. 1	60	RLB	29-Mar-21
32	Sulawesi	Sultra	GI 150 kV Kolaka Smelter (30 MVA No. 1)	30	RLB	08-Apr-21
33	Sulawesi	Sulsel	GI 150 kV Panakkukang (60 MVA No. 1)	60	RLB	19-Mei-21
SULAWESI TOTAL				150		
34	Nusra	NTT	GI 70 kV Borong (30 MVA No. 1)	30	RLB	30-Apr-21
NUSRA TOTAL				30		
SULAWESI, NUSRA & MP				180		
GRAND TOTAL				1.940		



LAMPIRAN

04 | KEMAJUAN PEMBANGKIT
PROGRAM 35.000 MW

PROYEK 35 GW PLN FASE PERENCANAAN (1/3)



NO	PULAU	PROPINSI	PEMILIK	JENIS KIT	NAMA PEMBANGKIT	TOTAL KAP (MW)	COD RUPTL 2019-2028	STATUS	DETAIL STATUS
1	Sumatera	Bengkulu	PLN	PLTP	Hululais (FTP2)	55	2022	Perencanaan	Proses penyusunan Bid Doc masih diskusi perihal TKDN dengan lender (JICA)
2	Sumatera	Sumut	PLN	PLTMG	Nias-2	30	2020 & 2021	Perencanaan	Dibatalkan sesuai surat No. 00086/REN.01.02/DIREGSUM/2019 24 Mei 19
Sumatera Total						85			
3	Kalimantan	Kaltara	PLN	PLTMG	Gunung Belah	18	2021	Perencanaan	penugasan pengerjaan dokumen enjiniring ke PLNE
4	Kalimantan	Kaltara	PLN	PLTMG	Tarakan	40	2022 & 2023	Perencanaan	Proses FS dan bid doc
5	Kalimantan	Kalteng	PLN	PLTG/MG	Kalteng	100	2023	Perencanaan	Proses Site investigasi
Kalimantan Total						158			
Sumatera Kalimantan Total						243			
6	Sulawesi	Sulut	PLN	PLTG/MG	Minahasa	150	2021 & 2022	Perencanaan	Revisi dokumen tender sesuai tanggapan terhadap ADB
Sulawesi Total						150			
7	Nusra	NTT	PLN	PLTMG	Lembata	5	2020	Perencanaan	FS sudah selesai. Penyelesaian Bid doc
8	Nusra	NTB	PLN	PLTMG	Bima 2	30	2023 & 2024	Perencanaan	Dokumen tender dan HPE selesai direview

PROYEK 35 GW PLN FASE PERENCANAAN (2/3)



NO	PULAU	PROPINSI	PEMILIK	JENIS KIT	NAMA PEMBANGKIT	TOTAL KAP (MW)	COD RUPTL 2019-2028	STATUS	DETAIL STATUS
9	Nusra	NTT	PLN	PLTMG	Kupang 2	50	2022	Perencanaan	Dokumen tender dan HPE selesai direview
10	Nusra	NTT	PLN	PLTHybrid	Maubesi	1	2021	Perencanaan	Perencanaan
11	Nusra	NTT	PLN	PLTP	Ulumbu 5	20	2024	Perencanaan	FS sudah selesai
Nusra Total						106			
12	MP	PAPUA	PLN	PLTMG	Maba	10	2020	Perencanaan	-KKP dan KR belum disampaikan -Dokumen Tender dikembalikan per-2 Januari 2020
13	MP	Papua Barat	PLN	PLTMG	Bintuni	10	2021	Perencanaan	-FS & BD Sudah selesai, konfirmasi terkait lokasi -Proyek masih dalam tahap kajian Infrastruktur gas dari DIVGBM
14	MP	Maluku	PLN	PLTMG	Saparua	5	2020	Perencanaan	Pekerjaan FS & Biddoc
15	MP	Papua	PLN	PLTMG	Jayapura	50	2020	Perencanaan	Dokumen tender selesai direview
16	MP	Maluku Utara	PLN	PLTG/MG	Ternate 2	20	2020	Perencanaan	Updating dokumen FS inc. infrastruktur regas
17	MP	Maluku Utara	PLN	PLTMG	Tobelo 2	20	2020	Perencanaan	-KKP dan KR belum disampaikan -Dokumen Tender dikembalikan per-2 Januari 2020
18	MP	Maluku	PLN	PLTMG	Langgur 2	10	2024	Perencanaan	Dlm proses Pengadaan Konsultan Enjiniring
19	MP	Papua	PLN	PLTMG	Timika 3	20	2024	Perencanaan	Perencanaan

PROYEK 35 GW PLN FASE PERENCANAAN (3/3)



NO	PULAU	PROPINSI	PEMILIK	JENIS KIT	NAMA PEMBANGKIT	TOTAL KAP (MW)	COD RUPTL 2019-2028	STATUS	DETAIL STATUS
20	MP	Papua	PLN	PLTMG	Nabire 2	10	2025	Perencanaan	-Fs selesai -Penyusunan Bid doc
21	MP	MALUKU	PLN	PLTMG	Namrole	10	2021	Perencanaan	Finalisasi dokumen FS
22	MP	PAPUA BARAT	PLN	PLTMG	Raja Ampat	10	2021	Perencanaan	Dokumen FS merekomendasikan perubahan teknologi pembangkit menjadi PLTD Biofuel/KIT lainnya
23	MP	Maluku	PLN	PLTMG	Seram 2	20	2020	Perencanaan	FS selesai
24	MP	Maluku	PLN	PLTMG	Seram Utara	20	2021	Perencanaan	-KKP dan KR belum disampaikan -Dokumen Tender dikembalikan per-2 Januari 2020
25	MP	PAPUA	PLN	PLTMG	Serui 2	10	2024	Perencanaan	Finalisasi FS dan pengurusan ijin lingkungan
MP Total						225			
Sulawesi Nusra & MP Total						481			
Grand Total						724			

PROYEK 35 GW PLN FASE PENGADAAN (1/3)



NO	PULAU	PROPINSI	PEMILIK	JENIS KIT	NAMA PEMBANGKIT	TOTAL KAP (MW)	COD RUPTL 2019-2028	STATUS	DETAIL STATUS
1	Sumatera	Kepri	PLN	PLTMG	Tanjung Balai Karimun	21	2020	Pengadaan	Rencana relokasi ke Belitung (Relokasi dari MPP-Natuna 2)
2	Sumatera	Lampung	PLN	PLTGU	Lampung Peaker	200	2020	Pengadaan	-Dokumen Tender sudah selesai direview -Dokumen DRP belum diterima
Sumatera Total						221			
3	Kalimantan	Kaltim	PLN	PLTG	Kaltim	100	2020	Pengadaan	Update dokumen tender sesuai tanggapan terhadap ADB
4	Kalimantan	Kalbar	PLN	PLTG	Kalbar/ Pontianak Peaker	100	2021	Pengadaan	FS dan bid doc sudah selesai. Usulan COD dimundurkan menjadi tahun 2023
5	Kalimantan	Kaltara	PLN	PLTMG	Gunung Belah	18	2020	Pengadaan	-Pengadaan (Penyusunan Dokumen Kontrak) -Penyampaian Dokumen Pendukung LO PLTMG Gunung Belah
Kalimantan Total						218			
Sumatera Kalimantan Total						439			
6	Sulawesi	Sulsel	PLN	PLTGU	Makassar	200	2023	Pengadaan	Bid doc sudah disampaikan. Ada usulan pindah lokasi
7	Sulawesi	Sultra	PLN	PLTMG	MPP Bombana	10	2028	Pengadaan	Usulan ratifikasi penetapan lelang gagal

PROYEK 35 GW PLN FASE PENGADAAN (2/3)



NO	PULAU	PROPINSI	PEMILIK	JENIS KIT	NAMA PEMBANGKIT	TOTAL KAP (MW)	COD RUPTL 2019-2028	STATUS	DETAIL STATUS
8	Sulawesi	Sultra	PLN	PLTMG	MPP Kolaka Utara	5	2028	Pengadaan	Rebidding, Rencana repackage pengadaan baru. Berubah dari MPP menjadi PLTMG Fix.
9	Sulawesi	Sultra	PLN	PLTMG	Selayar	10	2019	Pengadaan	Revisi Bid Doc perubahan nomenklatur PLTMG menjadi PLTD dual fuel
10	Sulawesi	Sulut	PLN	PLTMG	Tahuna	10	2019	Pengadaan	Revisi Bid Doc perubahan nomenklatur PLTMG menjadi PLTD dual fuel
Sulawesi Total						235			
11	Nusra	NTT	PLN	PLTMG	Rote	5	2020	Pengadaan	Batal, Rencana repackaging pengadaan baru
Nusra Total						5			
12	MP	Maluku Utara	PLN	PLTMG	Bacan	10	2019	Pengadaan	PLTD DF : Persiapan pengadaan (Review Regional)
13	MP	MALUKU	PLN	PLTMG	Bula	10	2021	Pengadaan	PLTD DF : Persiapan pengadaan (Review Regional)
14	MP	Papua Barat	PLN	PLTMG	MPP Fak-Fak	10	2020	Pengadaan	PLTD DF : Persiapan pengadaan (Review Regional)
15	MP	PAPUA BARAT	PLN	PLTMG	Kaimana	10	2020	Pengadaan	PLTD DF : Persiapan pengadaan (Review Regional)
16	MP	Maluku Utara	PLN	PLTD	Malifut	5	2019	Pengadaan	Evaluasi Penawaran Sampul 1
17	MP	Papua Barat	PLN	PLTMG	MPP Manokwari	20	2021	Pengadaan	PLTD DF : Persiapan pengadaan (Review Regional)
18	MP	Maluku Utara	PLN	PLTMG	Sofifi	10	2020	Pengadaan	PLTD DF : Persiapan pengadaan (Review Regional)

PROYEK 35 GW PLN FASE PENGADAAN (3/3)



NO	PULAU	PROPINSI	PEMILIK	JENIS KIT	NAMA PEMBANGKIT	TOTAL KAP (MW)	COD RUPTL 2019-2028	STATUS	DETAIL STATUS
19	MP	Maluku Utara	PLN	PLTMG	Tobelo	10	2019	Pengadaan	PLTD DF : Persiapan pengadaan (Review Regional)
20	MP	Maluku Utara	PLN	PLTMG	Morotai	10	2019	Pengadaan	PLTD DF : Persiapan pengadaan (Review Regional)
21	MP	Maluku Utara	PLN	PLTMG	Sanana	10	2019	Pengadaan	Sirkuler DRP dengan nomenklatur baru
22	MP	Maluku Utara	PLN	PLTMG	Ternate 2	10	2019	Pengadaan	Justifikasi Kelayakan Proyek
23	MP	PAPUA	PLN	PLTG/MG	Timika 2	30	2019	Pengadaan	Proses EPC tender (Bid doc telah selesai)
24	MP	Papua	PLN	PLTG/MG	Timika 2	10	2020	Pengadaan	Proses EPC tender (Bid doc telah selesai)
25	MP	PAPUA	PLN	PLTD	Sarmi	5	2019	Pengadaan	Evaluasi Penawaran Sampul 1
MP Total						160			
Sulawesi, Nusra & MP Total						400			
Grand Total						839			

PROYEK 35 GW IPP FASE PPA BELUM KONSTRUKSI (1/5)



NO	PULAU	PROPINSI	PEMILIK	JENIS KIT	NAMA PEMBANGKIT	TOTAL KAP (MW)	COD RUPTL 2019-2028	STATUS	DETAIL STATUS
1	Sumatera	Sumsel	IPP	PLTU MT	Banyuasin	240	2021	PPA blm konstruksi	Melaksanakan kajian sistem dan kajian hukum konsultan independen untuk melengkapi GRC
2	Sumatera	Sumut	IPP	PLTM	Batang Toru 1	7,5	2021	PPA blm konstruksi	sudah PPA, proses FC
3	Sumatera	Aceh	IPP	PLTP	Jaboi (FTP2)	5	2020	PPA blm konstruksi	Pengembang telah menyelesaikan pemboran 3 sumur eksplorasi. -EPC kontraktor menunggu FC. Pengembang sedang pembahasan amandemen untuk Effective Date PPA. -Perijinan AMDAL sedang dalam proses. -FS dalam proses persetujuan oleh MESDM
4	Sumatera	Jambi	IPP	PLTU MT	Jambi 1	600	2023 & 2024	PPA blm konstruksi	-Kajian potensi dan kesiapan cofiring PLTU Jambi-1 -Penyusunan RFP dan HPE
5	Sumatera	Jambi	IPP (AP-PJB)	PLTG	MPP Tj. Jabung Timur	33	2019	PPA blm konstruksi	Tidak tercapainya kesepakatan dengan BUMNIS
6	Sumatera	Aceh	IPP (AP-PJB)	PLTG	MPP Banda Aceh	55	2021	PPA blm konstruksi	Tidak tercapainya kesepakatan dengan BUMNIS
7	Sumatera	Aceh	IPP (AP-PJB)	PLTGU	MPP Banda Aceh 2	110	2022	PPA blm konstruksi	-Penyusunan FS dan soil investigation -Koordinasi pasokan energi primer

PROYEK 35 GW IPP FASE PPA BELUM KONSTRUKSI (2/5)



NO	PULAU	PROPINSI	PEMILIK	JENIS KIT	NAMA PEMBANGKIT	TOTAL KAP (MW)	COD RUPTL 2019-2028	STATUS	DETAIL STATUS
8	Sumatera	Bengkulu	IPP (AP-PJB)	PLTMG	MPP Muko-Muko/Siberida	33	2019	PPA blm konstruksi	Tidak tercapainya kesepakatan dengan BUMNIS
9	Sumatera	Riau	IPP	PLTU MT	Riau-1	600	2028	PPA blm konstruksi	PT PJB telah mengeluarkan Sirkuler Keputusan Direksi PT Pembangkitan Jawa Bali di Luar Rapat Direksi tentang Pembatalan Penugasan IPP PLTU MT Riau 1 kepada PT PJB Investasi
10	Sumatera	Sumsel	IPP	PLTU MT	Sumsel - 6	300	2027	PPA blm konstruksi	-Penentuan tambang PLTU MT Sumsel 6 -Penjajakan kepada Investor dan EPC Contractor baik Internasional maupun Domestik
11	Sumatera	Kepri	IPP (AP-PJB)	PLTG	MPP Tanjung Pinang	33	2020	PPA blm konstruksi	Tidak tercapainya kesepakatan dengan BUMNIS
12	Sumatera	RIAU	IPP (AP-PJB)	PLTG	MPP Tembilahan/Rengat	33	2020	PPA blm konstruksi	Tidak tercapainya kesepakatan dengan BUMNIS
13	Sumatera	Aceh	IPP	PLTP	Jaboi (FTP2)	5	2023	PPA blm konstruksi	Pengembang telah menyelesaikan pemboran 3 sumur eksplorasi. -EPC kontraktor menunggu FC. Pengembang sedang pembahasan amandemen untuk Effective Date PPA. -Perijinan AMDAL sedang dalam proses. -FS dalam proses persetujuan oleh MESDM

PROYEK 35 GW IPP FASE PPA BELUM KONSTRUKSI (3/5)



NO	PULAU	PROPINSI	PEMILIK	JENIS KIT	NAMA PEMBANGKIT	TOTAL KAP (MW)	COD RUPTL 2019-2028	STATUS	DETAIL STATUS
14	Sumatera	Sumut	IPP	PLTU	Sumut-2	600	2023 & 2024	PPA blm konstruksi	PLN menyampaikan surat pemberitahuan pengakhiran proses pengadaan PLTU Sumut-2 kepada Konsorsium
15	Sumatera	Jambi	IPP	PLTU MT	Jambi 2	600	2022	PPA blm konstruksi	-Dalam proses pemenuhan CP untuk Validity Condition -Pengembang telah menyampaikan CSA dan NIB kepada PLN
Sumatera Total						3.254,5			
16	JMB	Jawa Tengah	IPP	PLTU	Jawa-3 (Tj Jati A)	1.320	2024 & 2025	PPA blm konstruksi	-Pemantauan financial close -Pengembang setuju perpanjangan financial date selama 15 bulan (atau pada 12 Mei 2022) dan perpanjangan COD menjadi Nov 2025 dan Nov 2026
JMB Total						1.320			
17	Kalimantan	Kalbar	IPP	PLTU	Kalbar 2	200	2022 & 2023	PPA blm konstruksi	Usulan untuk perubahan skema kemitraan
18	Kalimantan	Kaltim	IPP	PLTBm	Berau	3	2020	PPA blm konstruksi	Rencana pembangunan oleh Pengembang tidak jalan, rencana akan dilakukan pengadaan ulang oleh PLN Pusat

PROYEK 35 GW IPP FASE PPA BELUM KONSTRUKSI (4/5)



NO	PULAU	PROPINSI	PEMILIK	JENIS KIT	NAMA PEMBANGKIT	TOTAL KAP (MW)	COD RUPTL 2019-2028	STATUS	DETAIL STATUS
19	Kalimantan	Kaltim	IPP	PLTBm	Penajam Paser Utara	9,5	2020	PPA blm konstruksi	Rencana pembangunan oleh Pengembang tidak jalan, rencana akan dilakukan pengadaan ulang oleh PLN Pusat
20	Kalimantan	KALSEL	IPP	PLTU MT	Kalselteng 4	200	2026 & 2027	PPA blm konstruksi	Penundaan proses
21	Kalimantan	KALTENG	IPP	PLTU MT	Kalselteng 3	200	2024 & 2025	PPA blm konstruksi	penyusunan HPE dan RFP/DD
22	Kalimantan	KALTENG	IPP	PLTU MT	Kalselteng 5	200	2028	PPA blm konstruksi	Penundaan proses
23	Kalimantan	KALTIM	IPP	PLTU MT	Kaltim 3	200	2025 & 2026	PPA blm konstruksi	Ditunda berdasarkan hasil rapat Koordinasi Tindak Lanjut Proyek PLTU MT RUPTL 2020-2029
24	Kalimantan	KALTIM	IPP	PLTU MT	Kaltim 5	200	2027 & 2028	PPA blm konstruksi	Ditunda berdasarkan hasil rapat Koordinasi Tindak Lanjut Proyek PLTU MT RUPTL 2020-2029
25	Kalimantan	KALTIM	IPP	PLTU MT	Kaltim 6	200	2029	PPA blm konstruksi	Tidak masuk dalam draft RUPTL 2020-2029
Kalimantan Total						1.412,5			
Sumatera Kalimantan Total						4.667			
26	Sulawesi	Sulteng	IPP	PLTM	Alani	5,6	2020	PPA blm konstruksi	sudah PPA, proses FC

PROYEK 35 GW IPP FASE PPA BELUM KONSTRUKSI (5/5)



NO	PULAU	PROPINSI	PEMILIK	JENIS KIT	NAMA PEMBANGKIT	TOTAL KAP (MW)	COD RUPTL 2019-2028	STATUS	DETAIL STATUS
27	Sulawesi	Sulteng	IPP	PLTM	Biak I	1,5	2022	PPA blm konstruksi	sudah PPA, proses FC. Perpanjangan FC Terkendala persiapan Site Visit oleh Investor dikarenakan Peraturan Indonesia tentang Pandemi (Investor dari Jepang)
28	Sulawesi	Sulteng	IPP	PLTM	Biak II	1,3	2022	PPA blm konstruksi	sudah PPA, proses FC. Perpanjangan FC Terkendala persiapan Site Visit oleh Investor dikarenakan Peraturan Indonesia tentang Pandemi (Investor dari Jepang)
29	Sulawesi	Sulteng	IPP	PLTM	Biak III	1,2	2022	PPA blm konstruksi	sudah PPA, proses FC. Perpanjangan FC Terkendala persiapan Site Visit oleh Investor dikarenakan Peraturan Indonesia tentang Pandemi (Investor dari Jepang)
30	Sulawesi	Sulteng	IPP (AP-PJB)	PLTG	MPP Sulteng	66	2021	PPA blm konstruksi	Tidak tercapainya kesepakatan dengan BUMNIS
Sulawesi Total						75,6			
Sulawesi, Nusra & MP Total						75,6			
Grand Total						6.062,6			

PROYEK 35 GW PLN FASE KONSTRUKSI (1/5)



NO	PULAU	PROPINSI	PEMILIK	JENIS KIT	NAMA PEMBANGKIT	TOTAL KAP (MW)	COD RUPTL 2019-2028	STATUS	DETAIL STATUS
1	Sumatera	Riau	PLN	PLTMG	Riau Peaker	200	2020	Konstruksi	Efektif kontrak pada tanggal 16 Desember 2020. Persiapan konstruksi
2	Sumatera	Sumut	PLN	PLTA	Asahan III (FTP2)	174	2023 & 2024	Konstruksi	Konstruksi (Lot I – Leveling concrete Power house, Lot I – Excavation Headpond) Progres overall 32,59%
Sumatera Total						374			
3	JMB	Banten	PLN	PLTU	Lontar Exp	315	2019	Konstruksi	-Pelaksanaan komisioning peralatan (Progres overall 97,18%)
4	JMB	Jawa Barat	PLN	PLTA	Jatigede (FTP2)	110	2020	Konstruksi	Konstruksi (Disassembling of steel formwork trolley; Backfill grouting at S127 Headrace Tunnel; Excavation of bench part PS 0+240,5 - PS 0+240,1; Concreting at drainage ditch) Progres overall 84,43%
5	JMB	Jawa Barat	PLN	PLTGU	Muara Tawar Add-on 2,3,4	650	2019 & 2020	Konstruksi	Konstruksi (Progres overall 90,32%)

PROYEK 35 GW PLN FASE KONSTRUKSI (2/5)



NO	PULAU	PROPINSI	PEMILIK	JENIS KIT	NAMA PEMBANGKIT	TOTAL KAP (MW)	COD RUPTL 2019-2028	STATUS	DETAIL STATUS
6	JMB	Jawa Barat	PLN	PLTA	Upper Cisokan Pump Storage (FTP2)	1.040	2024	Konstruksi	-Pekerjaan pemeliharaan Permanent Acces Road (PAR) telah selesai -Paket 1 (Upper dam, lower dam, waterway & powerhouse) : Penyelesaian klaim dan price adjustment sebagai salah satu persyaratan Refinancing oleh WB -Paket 2 (turbin & generator) : Penandatanganan CDA dan Kontrak Paket 2 akan dilaksanakan setelah Commencement of Work Paket 1 -Paket 3 (Transmisi 500 KV) : Telah dilaksanakan rapat pembahasan aspek teknis -Paket 4 (Metal Works) : ditunda menunggu kepastian kelanjutan Paket 1 dan Pendanaan
JMB Total						2.115,0			
7	Kalimantan	Kalteng	PLN	PLTMG	Bangkanai (FTP2)	140	2019	konstruksi	Konstruksi (Sudah dilakukan First Smoke blok 1, 2, 3 dan 4) -Progres overall 90,69%
8	Kalimantan	Kalsel	PLN	PLTU	Kalselteng 2	200	2020	Konstruksi	-Konstruksi. Progres overall 75,42%
9	Kalimantan	Kaltara	PLN	PLTMG	Nunukan 2	10	2019	Konstruksi	-Konstruksi (Pekerjaan saat ini mix desain) -Progres overall 36,44%
Kalimantan Total						350			
Sumatera Kalimantan Total						724			

PROYEK 35 GW PLN FASE KONSTRUKSI (3/5)



NO	PULAU	PROPINSI	PEMILIK	JENIS KIT	NAMA PEMBANGKIT	TOTAL KAP (MW)	COD RUPTL 2019-2028	STATUS	DETAIL STATUS
10	Sulawesi	Sulteng	PLN	PLTMG	Luwuk	40	2019	konstruksi	Konstruksi (Progres overall 88,07%)
11	Sulawesi	Sulsel	PLN	PLTU	Sulsel Barru - 2	100	2021	konstruksi	-Konstruksi (Grounding rod installation, Fire Fighting conduit installation, Fire Fighting CM, MM, MAD, Horn and Strobe light installation) -Progres fisik overall 82,61%
12	Sulawesi	Sulteng	PLN	PLTU	Palu 3	100	2022	Konstruksi	Konstruksi (Penghamparan dan Pemadatan Lapisan Asphalt pada All Tank Foundation - Pemadatan Sirtu pada All tank Foundation) Progres overall 7,11%
13	Sulawesi	Sulut	PLN	PLTU	Sulut 1	100	2021 & 2022	Konstruksi	Konstruksi (Pekerjaan Galian Pondasi Pagar Permanent, Pekerjaan pancang, Pekerjaan timbunan Permanent access road, pekerjaan timbunan power block area.) -Progres overall 6,18%
14	Sulawesi	Sulsel	PLN	PLTMG	MPP Sulselbar	120	2020 & 2022	Konstruksi	Konstruksi (progres overall 83,14%)
Sulawesi Total						460			
15	Nusra	NTT	PLN	PLTMG	Alor	10	2020 & 2021	Konstruksi	Belum ada pekerjaan konstruksi yang signifikan. Pekerjaan yg sedang dilakukan adalah Clearing area pasca banjir badai Seroja pada Site PLTMG Alor 10 MW

PROYEK 35 GW PLN FASE KONSTRUKSI (4/5)



NO	PULAU	PROPINSI	PEMILIK	JENIS KIT	NAMA PEMBANGKIT	TOTAL KAP (MW)	COD RUPTL 2019-2028	STATUS	DETAIL STATUS
16	Nusra	NTB	PLN	PLTU	Lombok (FTP 2)	100	2021 & 2022	Konstruksi	Konstruksi (Install rebar & formwork for Wall concreting; Erection steel structure, preparation for pressure part area SS Boiler #1; Erection Steel Structure Boiler #2, Continue Erection Priority #1, #2, #3) Progres overall 62,18%
17	Nusra	NTB	PLN	PLTGU	Lombok Peaker ST	23,1	2019	konstruksi	Komisioning (Closing punchlist whole area, Closing defect during FYI SC #1 BOP & SC #2, Pekerjaan Open Front Casing Steam Turbine, Open Casing Thrust Bearing Steam Turbine%) -progres overall 98,52%
18	Nusra	NTT	PLN	PLTMG	Waingapu	10	2020	Konstruksi	konstruksi (Pekerjaan persiapan konstruksi (Pekerjaan Galian Pondasi Ware house, Pekerjaan Galian Pondasi Workshop, Setting Out Pondasi WWTP, Pelaksanaan Uji Tarik Besi Tulangan)) Progres overall 27,64%
19	Nusra	NTB	PLN	PLTMG	MPP Sambelia	30	2020	Konstruksi	Persiapan konstruksi (kepastian lokasi penempatan)
20	Nusra	NTT	PLN	PLTU	Timor 1	100	2022 & 2024	Konstruksi	-Konstruksi (Pengecoran Turbine Table dan kolom condenser, Filling and compaction access Road, Pembesian dan Begisting Sloof Warehouse) -Progres fisik overall : 13,63%
Nusra Total						273,1			

PROYEK 35 GW PLN FASE KONSTRUKSI (5/5)



NO	PULAU	PROPINSI	PEMILIK	JENIS KIT	NAMA PEMBANGKIT	TOTAL KAP (MW)	COD RUPTL 2019-2028	STATUS	DETAIL STATUS
21	MP	Maluku	PLN	PLTMG	Dobo	10	2019	Konstruksi	Dalam proses piling work,tidak ada aktivitas pekerjaan, Kontraktor telah memulai mobilisasi manpower kesite. -Progres overall 42,47%
22	MP	Maluku	PLN	PLTMG	Namlea	10	2019	konstruksi	Dalam proses civil work-power generator building foundation, Kontraktor telah memulai mobilisasi manpower kesite. -Progres overall 41,91%
23	MP	Maluku	PLN	PLTMG	Saumlaki	10	2019	Konstruksi	Dalam proses piling work,tidak ada aktivitas pekerjaan, Kontraktor telah memulai mobilisasi manpower kesite -Progres overall 40,48%
24	MP	Papua	PLN	PLTMG	Serui 1	10	2019	Konstruksi	-Tidak ada kegiatan di lapangan sejak 19 Februari 2019. PLN pusat telah membuat prioritas tentan pembiayaan paket 2, rencana pekerjaan kembali dimulai pada semester 2 2021 -Progres overall 40,34%
MP Total						40			
Sulawesi, Nusra & MP Total						773,1			
Grand Total						3.612,1			

PROYEK 35 GW IPP FASE KONSTRUKSI (1/5)



NO	PULAU	PROPINSI	PEMILIK	JENIS KIT	NAMA PEMBANGKIT	TOTAL KAP (MW)	COD RUPTL 2019-2028	STATUS	DETAIL STATUS
1	Sumatera	Sumut	IPP	PLTM	Aek Sisira Simandame	4,6	2019	konstruksi	Konstruksi (progres overall 100%)
2	Sumatera	Sumut	IPP	PLTM	Aek Tomuan-1	8	2021	Konstruksi	Proses konstruksi
3	Sumatera	Sumut	IPP	PLTA	Batang Toru (Tapsel)	510	2021	Konstruksi	Konstruksi (Progres overall 14,14%) -Pengembang telah setuju perpanjangan COD menjadi Des 2026
4	Sumatera	Sumut	IPP	PLTM	Batang Toru 3	10	2021	konstruksi	Konstruksi (Progres overall 51,8%)
5	Sumatera	Sumbar	IPP	PLTM	Induring	2	2019	konstruksi	Konstruksi (Progres overall 95,5%)
6	Sumatera	Sumut	IPP	PLTM	Lae Kombih 3	8	2019	konstruksi	Konstruksi (Progres overall 99,5%)
7	Sumatera	Sumbar	IPP	PLTM	Lintau I	9	2019	konstruksi	Konstruksi (Progres overall 94,56%)
8	Sumatera	Sumut	IPP	PLTM	Parluasan	10	2019	konstruksi	Konstruksi
9	Sumatera	Sumut	IPP	PLTM	Rahu 2	6,4	2019	konstruksi	Konstruksi (Progres overall 40,2%)
10	Sumatera	Sumut	IPP	PLTM	Raisan Hutadolok	7	2021	Konstruksi	konstruksi
11	Sumatera	Sumut	IPP	PLTM	Raisan Nagatimbul	7	2021	Konstruksi	konstruksi
12	Sumatera	Sumut	IPP	PLTM	Sei Wampu	9	2019	konstruksi	Konstruksi
13	Sumatera	Sumut	IPP	PLTM	Sidikalang-2	7,4	2019	Konstruksi	konstruksi. Progres overall 59,63%
14	Sumatera	Sumut	IPP	PLTM	Simbelin-1	6	2021	konstruksi	Konstruksi

PROYEK 35 GW IPP FASE KONSTRUKSI (2/5)



NO	PULAU	PROPINSI	PEMILIK	JENIS KIT	NAMA PEMBANGKIT	TOTAL KAP (MW)	COD RUPTL 2019-2028	STATUS	DETAIL STATUS
15	Sumatera	Sumsel	IPP	PLTU MT	Sumsel-1	600	2021	Konstruksi	-Konstruksi (Progres overall 38,98%) -Pengembang telah setuju perpanjangan COD menjadi Des 2023 dan Mar 2024
16	Sumatera	Sumut	IPP	PLTU	Sumut-1	300	2020	konstruksi	Proses konstruksi (terkendala masalah internal Pengembang)
17	Sumatera	Sumsel	IPP	PLTSa	Sukawinatan (EBTKE)	0,5	2019	Konstruksi	Proses konstruksi
18	Sumatera	Sumsel	IPP	PLTP	Rantau Dedap (FTP2)	86	2020	Konstruksi	Konstruksi (Progres overall 94%) -Pengembang telah setuju perpanjangan COD menjadi Mar 2022
19	Sumatera	Sumsel	IPP	PLTU MT	Sumsel-8	1.200	2022 & 2023	Konstruksi	Konstruksi (Progres overall 83,7%) -Pengembang setuju perpanjangan COD menjadi Mar dan Sept 2022
20	Sumatera	Riau	IPP	PLTGU	Riau	275	2021	Konstruksi	-Konstruksi (Progres overall 97,06%)
21	Sumatera	Aceh	IPP	PLTU MT	Meulaboh (Nagan Raya) #3 & #4	400	2021 & 2022	Konstruksi	Konstruksi (Progres overall 35,82%) -Pengembang telah setuju perpanjangan COD menjadi Jun dan Des 2023
22	Sumatera	RIAU	IPP	PLTBg	Rokan Jaya	10	2020	Konstruksi	Konstruksi
23	Sumatera	Sumut	IPP	PLTP	Sorik Marapi	45	2020	Konstruksi	-Konstruksi (Progres overall 94%) -Aspirasi PN mengusulkan COD unit 2 pada Des 2021 namun Pengembang masih belum setuju dan akan menyampaikan ke manajemen

PROYEK 35 GW IPP FASE KONSTRUKSI (3/5)



NO	PULAU	PROPINSI	PEMILIK	JENIS KIT	NAMA PEMBANGKIT	TOTAL KAP (MW)	COD RUPTL 2019-2028	STATUS	DETAIL STATUS
24	Sumatera	Jambi	IPP	PLTA	Merangin-2	350	2025	Konstruksi	Konstruksi (Progres overall 34,47%) -Aspirasi PLN mengusulkan perpanjangan COD menjadi Nov 2026, namun Pengembang masih belum setuju
25	Sumatera	Sumsel	IPP	PLTU MT	Sumbagsel-1	300	2023	Konstruksi	
Sumatera Total						4.170,9			
26	JMB	Banten	IPP	PLTU	Jawa-9 & 10	2.000	2023 & 2024	konstruksi	-Konstruksi (bored pile works) -progres overall 29,53% -Aspirasi PLN COD mundur menjadi Des 2025 & Jun 2026, namun Pengembang masih belum setuju
27	JMB	Jawa Barat	IPP	PLTM	Cibalapulang-2	6,5	2019	Konstruksi	Konstruksi
28	JMB	Jawa Barat	IPP	PLTM	Cibalapulang-3	6	2019	Konstruksi	Konstruksi
29	JMB	Jawa Barat	IPP	PLTM	Cibuni	3,2	2020	Konstruksi	Proses konstruksi. Progres overall 69,61%
30	JMB	Jawa Tengah	IPP	PLTU	Jawa Tengah (PPP)	1.900	2020	konstruksi	-Konstruksi (Progres overall 95,7%) -Pengembang telah setuju COD mundur menjadi Jan & Apr 2022
31	JMB	Jawa Barat	IPP	PLTU	Jawa-1 (FTP2) (Cirebon Ekspansi)	1.000	2022	Konstruksi	-Konstruksi (Progres overall 97,29%) -Aspirasi PLN COD mundur menjadi Feb 2024, namun Pengembang masih belum setuju

PROYEK 35 GW IPP FASE KONSTRUKSI (4/5)



NO	PULAU	PROPINSI	PEMILIK	JENIS KIT	NAMA PEMBANGKIT	TOTAL KAP (MW)	COD RUPTL 2019-2028	STATUS	DETAIL STATUS
32	JMB	Jawa Tengah	IPP	PLTU	Jawa-4 (Ekspansi Tj Jati B)	2.000	2021	Konstruksi	-Konstruksi (Progres overall 98,38%) -Aspirasi PLN COD mundur menjadi Jan & Mar 2022, namun Pengembang masih belum setuju
33	JMB	Jawa Tengah	IPP (AP-IP)	PLTGU	Jawa-Bali 1	779	2020	konstruksi	Konstruksi (Progres overall 86,35%)
34	JMB	Jawa Barat	IPP	PLTGU	Jawa-1	1.760	2022 & 2023	konstruksi	-Konstruksi (Progres overall 96,74%) -Aspirasi PLN COD mundur menjadi Nov & Des 2023, namun Pengembang masih belum setuju
35	JMB	Jawa Tengah	IPP	PLTP	Dieng (FTP2)	55	2022	konstruksi	-Studi proses pengadaan dan pendanaan, menunggu LO jamdatun -Penyelesaian permasalahan legal. Terdapat permasalahan legal antara pengembang dan PT Bumigas.
36	JMB	Jawa Barat	IPP	PLTP	Patuha (FTP2)	110	2022 & 2025	konstruksi	Pengembang belum menyiapkan NOID
JMB Total						9.619,7			
37	Kalimantan	Kalbar	IPP	PLTU	Kalbar 1 unit 2	100	2020	Konstruksi	First sinkron unit 2 pada tanggal 29 Apr 2021 (Progres overall 99,46%)
Kalimantan Total						100			
Sumatera Kalimantan Total						4.270,9			

PROYEK 35 GW IPP FASE KONSTRUKSI (5/5)



NO	PULAU	PROPINSI	PEMILIK	JENIS KIT	NAMA PEMBANGKIT	TOTAL KAP (MW)	COD RUPTL 2019-2028	STATUS	DETAIL STATUS
38	Sulawesi	SULSEL	IPP	PLTM	Belajen	8,3	2020	Konstruksi	Konstruksi
39	Sulawesi	SULSEL	IPP	PLTM	Bungin III	5	2021	Konstruksi	Konstruksi
40	Sulawesi	Sulsel	IPP	PLTA	Malea	90	2020	Konstruksi	Konstruksi (overall progress 99,95%)
41	Sulawesi	Gorontalo	IPP	PLTU	Sulbagut 1	100	2020 & 2021	Konstruksi	-Konstruksi. Progres overall 97,17%
42	Sulawesi	Sulut	IPP	PLTU	Sulut 3 unit 2	50	2021	Konstruksi	Konstruksi (Progres overall 98,09%)
43	Sulawesi	Sulteng	IPP	PLTA	Poso Peaker	200	2021	Konstruksi	Proses konstruksi (progres overall 89,97%)
Sulawesi Total						453,3			
44	Nusra	NTB	IPP	PLTM	Sedau Kumbi unit 1	0,4	2019	Konstruksi	Konstruksi. Progres overall 99%
Nusra Total						0,4			
45	MP	Papua	IPP	PLTU	Nabire - Kalibobo	14	2020	konstruksi	Konstruksi (overall progress 42,4%)
MP Total						14			
Sulawesi, Nusra & MP Total						467,7			
Grand Total						14.358,3			

PROYEK 35 GW PLN FASE KOMISIONING & COD/SLO (1/10)



NO	PULAU	PROPINSI	PEMILIK	JENIS KIT	NAMA PEMBANGKIT	TOTAL KAP (MW)	COD RUPTL 2019-2028	TANGGAL
1	Sumatera	Tersebar	PLN	PLTD	Pulau Terluar dan Daerah Perbatasan (SUMATERA)	32,6	COD	Agu-15
2	Sumatera	Babel	PLN	PLTD	Toboali	7	SLO	14-Sep-18
3	Sumatera	Babel	PLN	PLTD	Seliu	0,4	SLO	25-Feb-19
4	Sumatera	Babel	PLN	PLTD	Sumedang	0,4	SLO	22-Feb-19
5	Sumatera	Babel	PLN	PLTD	Buku Limau	0,5	SLO	05-Apr-19
6	Sumatera	Babel	PLN	PLTD	Gersik	0,5	SLO	05-Apr-19
7	Sumatera	Babel	PLN	PLTD	Manggar	3,9	SLO	12-Apr-19
8	Sumatera	Babel	PLN	PLTD	Celagen	0,4	SLO	12-Apr-19
9	Sumatera	Babel	PLN	PLTD	Belinyu	7,8	SLO	12-Apr-19
10	Sumatera	Sumut	PLN	PLTMG	MPP Nias unit A	6,9	SLO	22-Mei-19
11	Sumatera	Sumut	PLN	PLTMG	MPP Nias unit B	6,9	SLO	31-Mei-19
12	Sumatera	Sumut	PLN	PLTMG	MPP Nias unit C,D,E	20,7	SLO	20-Jun-19
13	Sumatera	Babel	PLN	PLTD	Selat Nasik	1,4	SLO	31-Jul-19
14	Sumatera	Babel	PLN	PLTD	Pulau Pongok	1,2	SLO	15-Agu-19
15	Sumatera	Babel	PLN	PLTD	Pulau Nangka	0,3	SLO	05-Agu-19
16	Sumatera	Babel	PLN	PLTD	Merawang	2,6	SLO	15-Agu-19
17	Sumatera	Aceh	PLN	PLTMG	Sumbagut-2 Peaker (Arun Ekspansi) unit 1-3	55,2	SLO	27-Mar-20

PROYEK 35 GW PLN FASE KOMISIONING & COD/SLO (2/10)



NO	PULAU	PROPINSI	PEMILIK	JENIS KIT	NAMA PEMBANGKIT	TOTAL KAP (MW)	COD RUPTL 2019-2028	TANGGAL
18	Sumatera	Aceh	PLN	PLTMG	Sumbagut-2 Peaker (Arun Ekspansi) unit 4,5,8	55,2	SLO	13-Apr-20
19	Sumatera	Aceh	PLN	PLTMG	Sumbagut-2 Peaker (Arun Ekspansi) unit 7	18,4	SLO	21-Apr-20
20	Sumatera	Aceh	PLN	PLTMG	Sumbagut-2 Peaker (Arun Ekspansi) unit 6	18,4	SLO	24-Apr-20
21	Sumatera	Aceh	PLN	PLTMG	Sumbagut-2 Peaker (Arun Ekspansi) unit 9,11-13	73,7	SLO	27-Apr-20
22	Sumatera	Aceh	PLN	PLTMG	Sumbagut-2 Peaker (Arun Ekspansi) unit 10	18,4	SLO	01-Mei-20
23	Sumatera	KEPRI	PLN	PLTD	Alai Unit 1	0,2	SLO	18-Agu-20
24	Sumatera	KEPRI	PLN	PLTD	Moro unit 1 dan 2	1	SLO	30-Jul-20
25	Sumatera	KEPRI	PLN	PLTD	Bukit Carok (unit 9)	1	SLO	18-Agu-20
26	Sumatera	KEPRI	PLN	PLTD	Bukit Carok (unit 13)	1	SLO	25-Agu-20
27	Sumatera	KEPRI	PLN	PLTD	Ranai Unit 1 dan 2	2,2	SLO	28-Sep-20
28	Sumatera	KEPRI	PLN	PLTD	Letung unit 2 dan 3	1	SLO	03-Sep-20
29	Sumatera	KEPRI	PLN	PLTD	Durai unit 1	0,5	SLO	03-Sep-20
30	Sumatera	KEPRI	PLN	PLTD	Ladan Unit 3 dan 4	1	SLO	03-Sep-20
31	Sumatera	KEPRI	PLN	PLTD	Selat Lampa unit 2 dan 5	2	SLO	07-Okt-20
32	Sumatera	KEPRI	PLN	PLTD	Selat Lampa unit 1,3 dan 4	3	SLO	16-Okt-20
33	Sumatera	KEPRI	PLN	PLTD	Ranai Unit 3 dan 4	2,2	SLO	14-Okt-20
34	Sumatera	KEPRI	PLN	PLTD	Serasan unit 1 dan 2	1,1	SLO	09-Nov-20

PROYEK 35 GW PLN FASE KOMISIONING & COD/SLO (3/10)



NO	PULAU	PROPINSI	PEMILIK	JENIS KIT	NAMA PEMBANGKIT	TOTAL KAP (MW)	COD RUPTL 2019-2028	TANGGAL
35	Sumatera	Riau	PLN	PLTD	Parit Empat Tembilahan unit 1-6 dan unit 10	7,0	SLO	13-Nov-20
36	Sumatera	KEPRI	PLN	PLTD	Kundur Unit 3	1,1	SLO	04-Nov-20
37	Sumatera	KEPRI	PLN	PLTD	Kundur Unit 2 dan 4-6	4,3	SLO	16-Nov-20
38	Sumatera	KEPRI	PLN	PLTD	Selat Panjang Caterpillar unit 1 dan 2	2,0	SLO	26-Nov-20
39	Sumatera	KEPRI	PLN	PLTD	Tarempa Unit 3	1,1	SLO	30-Nov-20
40	Sumatera	Riau	PLN	PLTD	Bengkalis Caterpillar unit 7-10	4,0	SLO	24-Nov-20
41	Sumatera	Riau	PLN	PLTD	Bengkalis Caterpillar unit 11-15	5,0	SLO	26-Nov-20
42	Sumatera	KEPRI	PLN	PLTD	Bukit Carok unit 2-4	3,0	SLO	06-Nov-20
43	Sumatera	KEPRI	PLN	PLTD	Bukit Carok unit 5-8	4,0	SLO	16-Nov-20
44	Sumatera	KEPRI	PLN	PLTD	Bukit Carok unit 10-12	3,0	SLO	30-Nov-20
45	Sumatera	KEPRI	PLN	PLTD	Terempa unit 1,2,4	3,2	SLO	13-Nov-20
46	Sumatera	KEPRI	PLN	PLTD	Tambelan Unit 1	0,3	SLO	07-Des-20
47	Sumatera	KEPRI	PLN	PLTD	Pancur Deutz unit 1	0,2	SLO	21-Des-20
48	Sumatera	KEPRI	PLN	PLTD	Penuba Deutz Unit 1	0,2	SLO	21-Des-20
49	Sumatera	KEPRI	PLN	PLTD	Sedanau Unit 1 dan 2	1,1	SLO	07-Des-20
50	Sumatera	KEPRI	PLN	PLTD	Tanjung Kumbik unit 2 dan 3	1,0	SLO	18-Des-20
51	Sumatera	KEPRI	PLN	PLTD	Durai Unit 2	0,7	SLO	16-Des-20
52	Sumatera	KEPRI	PLN	PLTD	Pulau Laut Unit 2 dan 3	1,0	SLO	08-Des-20

PROYEK 35 GW PLN FASE KOMISIONING & COD/SLO (4/10)



NO	PULAU	PROPINSI	PEMILIK	JENIS KIT	NAMA PEMBANGKIT	TOTAL KAP (MW)	COD RUPTL 2019-2028	TANGGAL
53	Sumatera	KEPRI	PLN	PLTD	Subi Unit 2 dan 3	1,0	SLO	08-Des-20
54	Sumatera	KEPRI	PLN	PLTD	Pulau Kelong Unit 1	0,5	SLO	08-Des-20
55	Sumatera	KEPRI	PLN	PLTD	Bukit Carok Unit 1	1,0	SLO	03-Des-20
56	Sumatera	Riau	PLN	PLTD	Sungai Guntung Caterpillar Unit 1-3	3,0	SLO	10-Des-20
57	Sumatera	Riau	PLN	PLTD	Parit Empat Tembilahan Caterpillar 7,8,9,11	4,0	SLO	10-Des-20
58	Sumatera	KEPRI	PLN	PLTD	Bukit Carok Unit 14,16,17	3,0	SLO	18-Des-20
59	Sumatera	KEPRI	PLN	PLTD	Bukit Carok Unit 15	1,0	SLO	21-Des-20
60	Sumatera	KEPRI	PLN	PLTD	Setajam Caterpillar Unit 1-4	4,0	SLO	03-Des-20
61	Sumatera	KEPRI	PLN	PLTD	Selat Panjang Caterpillar Unit 3-5	3,0	SLO	03-Des-20
62	Sumatera	Riau	PLN	PLTD	Bengkalis Caterpillar Unit 16-17	2,0	SLO	03-Des-20
63	Sumatera	Riau	PLN	PLTD	Pulau Burung unit 1	0,7	SLO	26-Jan-21
64	Sumatera	Riau	PLN	PLTD	Pulau Burung unit 2	0,7	SLO	27-Jan-21
65	Sumatera	KEPRI	PLN	PLTD	Musai Unit 1,2,4	2,1	SLO	06-Feb-21
66	Sumatera	KEPRI	PLN	PLTD	Tanjung Samak MTU Unit 1,2	1,1	SLO	12-Feb-21
67	Sumatera	KEPRI	PLN	PLTD	Sabang Mawang Unit 1,2	1,0	SLO	12-Feb-21
68	Sumatera	Riau	PLN	PLTD	Tanjung Samak MTU Unit 3	0,5	SLO	16-Feb-21
69	Sumatera	Riau	PLN	PLTD	Lemang Unit 1,2	1,1	SLO	16-Feb-21
70	Sumatera	KEPRI	PLN	PLTD	Midai Unit 1	0,6	SLO	12-Feb-21

PROYEK 35 GW PLN FASE KOMISIONING & COD/SLO (5/10)



NO	PULAU	PROPINSI	PEMILIK	JENIS KIT	NAMA PEMBANGKIT	TOTAL KAP (MW)	COD RUPTL 2019-2028	TANGGAL
71	Sumatera	Riau	PLN	PLTD	Pulau Halang Unit 13	0,5	SLO	02-Feb-21
Sumatera Total						421,7		
72	JMB	DKI Jakarta	PLN	PLTGU	Jawa-2 (Tj Priok) GT 4.1	301,5	SLO	31-Mei-18
73	JMB	DKI Jakarta	PLN	PLTGU	Jawa-2 (Tj Priok) GT 4.2	301,5	SLO	17-Jul-18
74	JMB	DKI Jakarta	PLN	PLTGU	Jawa-2 (Tj Priok) ST 4.3	313,7	SLO	20-Mei-19
75	JMB	DKI Jakarta	PLN	PLTD	Senayan unit 1-5	87,8	SLO	03-Des-19
76	JMB	DKI Jakarta	PLN	PLTD	Senayan unit 1-5	17,6	SLO	04-Des-19
77	JMB	Tersebar	PLN	PLTD	Pulau Terluar dan Daerah Perbatasan (NTT)	6,8	COD	Agu-15
78	JMB	Jawa Timur	PLN	PLTGU	Grati 3.1	153,1	SLO	30-Mei-18
79	JMB	Jawa Timur	PLN	PLTGU	Grati 3.2	153,1	SLO	26-Jun-18
80	JMB	Jawa Timur	PLN	PLTGU	Grati ST 3.0	198,6	SLO	20-Des-18
81	JMB	Jawa Timur	PLN	PLTD	Gili Iyang	2,3	SLO	18-Mar-19
82	JMB	Jawa Timur	PLN	PLTD	Gili Genting	2,3	SLO	18-Mar-19
83	JMB	Jawa Timur	PLN	PLTD	Sapeken	2,3	SLO	21-Mar-19
84	JMB	Jawa Timur	PLN	PLTD	Mandangin	2,3	SLO	21-Mar-19
85	JMB	Jawa Timur	PLN	PLTD	Sapudi	4,7	SLO	21-Mar-19
86	JMB	Jawa Timur	PLN	PLTD	Kangean	7,8	SLO	21-Mar-19
87	JMB	Jawa Timur	PLN	PLTD	Gili Ketapang	2,3	SLO	02-Mei-19
88	JMB	DKI Jakarta	PLN	PLTGU	Muara Karang GT 3.1	341,3	SLO	12-Feb-20

PROYEK 35 GW PLN FASE KOMISIONING & COD/SLO (6/10)



NO	PULAU	PROPINSI	PEMILIK	JENIS KIT	NAMA PEMBANGKIT	TOTAL KAP (MW)	COD RUPTL 2019-2028	TANGGAL
89	JMB	DKI Jakarta	PLN	PLTGU	Muara Karang ST 3.0	175,8	SLO	27-Mei-21
JMB Total						2.074,9		
90	Kalimantan	Tersebar	PLN	PLTD	Pulau Terluar dan Daerah Perbatasan (Kalimantan)	12,4	COD	Agu-15
91	Kalimantan	Kaltim	PLN	PLTG/MG	Mobile PP Kaltim (unit 4)	9,8	SLO	29-Des-17
92	Kalimantan	Kaltim	PLN	PLTG/MG	Mobile PP Kaltim (unit 2 dan 3)	19,6	SLO	08-Feb-18
93	Kalimantan	Kaltim	PLN	PLTG/MG	Mobile PP Kaltim (unit 1)	9,8	SLO	19-Feb-18
94	Kalimantan	Kalbar	PLN	PLTD	Balai Karang	2,7	SLO	12-Nov-18
95	Kalimantan	Kalbar	PLN	PLTD	Semitau	2,7	SLO	12-Nov-18
96	Kalimantan	Kalbar	PLN	PLTD	Nanga Tepuai	4	SLO	12-Nov-18
97	Kalimantan	Kalbar	PLN	PLTD	Sawai	10,6	SLO	16-Nov-18
98	Kalimantan	Kalbar	PLN	PLTD	Teluk Melano	8	SLO	19-Nov-18
99	Kalimantan	Kaltara	PLN	PLTMG	Tanjung Selor unit 2	8,9	SLO	04-Des-19
100	Kalimantan	Kaltara	PLN	PLTMG	Tanjung Selor unit 1	8,9	SLO	12-Mar-20
101	Kalimantan	Kalteng	PLN	PLTD	Kuala Pembuang Unit 7	1,3	SLO	30-Nov-20
102	Kalimantan	Kalteng	PLN	PLTD	Kuala Pembuang Unit 9	1,0	SLO	18-Feb-21
Kalimantan Total						99,6		
Sumatera Kalimantan Total						521,3		

PROYEK 35 GW PLN FASE KOMISIONING & COD/SLO (7/10)



NO	PULAU	PROPINSI	PEMILIK	JENIS KIT	NAMA PEMBANGKIT	TOTAL KAP (MW)	COD RUPTL 2019-2028	TANGGAL
103	Sulawesi	Tersebar	PLN	PLTD	Pulau Terluar dan Daerah Perbatasan (Sulawesi)	0,4	COD	Agu-15
104	Sulawesi	Gorontalo	PLN	PLTG/MG	Gorontalo Peaker	100	COD	11-Apr-16
105	Sulawesi	Sultra	PLN	PLTG/MG	Mobile PP Sultra (Kendari)	58,7	COD	30-Okt-17
106	Sulawesi	Sulsel	PLN	PLTU	Punagaya (FTP2) #1	110	SLO	23-Nov-17
107	Sulawesi	Sulsel	PLN	PLTU	Punagaya (FTP2) #2	110	SLO	14-Feb-18
108	Sulawesi	Sultra	PLN	PLTMG	Bau-Bau	39,1	SLO	25-Okt-19
109	Sulawesi	Sultra	PLN	PLTM	Rongi	1,1	SLO	01-Jul-19
110	Sulawesi	Sultra	PLN	PLTD	Bau-Bau unit 1	1,1	SLO	28-Jan-20
111	Sulawesi	Sulsel	PLN	PLTD	Kolaka unit 6-11	7,98	SLO	26-Jan-21
112	Sulawesi	Sultra	PLN	PLTD	Lambuya Mitsubishi Unit 1,3,5,6	5,32	SLO	08-Feb-21
113	Sulawesi	Sultra	PLN	PLTD	Lambuya Cummins Unit 1,3	2,24	SLO	08-Feb-21
114	Sulawesi	Sultra	PLN	PLTD	PLTD Pasar Wajo Cummins unit 2-5	5,17	SLO	24-Apr-21
115	Sulawesi	Sultra	PLN	PLTD	PLTD Wangi-Wangi Mitsubishi Unit 1 dan 2	2,66	SLO	29-Apr-21
116	Sulawesi	Sultra	PLN	PLTD	PLTD Wangi-Wangi Cummins Unit 1	1,10	SLO	29-Apr-21
117	Sulawesi	Sultra	PLN	PLTD	Langara Iwawo Ms. Cummins Unit 1	0,69	SLO	11-Mei-21
118	Sulawesi	Sultra	PLN	PLTD	Langara Iwawo Ms. Cummins Unit 2	0,69	SLO	17-Mei-21
119	Sulawesi	Sultra	PLN	PLTD	Wangi-Wangi Mitsubishi Unit 3	1,33	SLO	24-Mei-21

PROYEK 35 GW PLN FASE KOMISIONING & COD/SLO (8/10)



NO	PULAU	PROPINSI	PEMILIK	JENIS KIT	NAMA PEMBANGKIT	TOTAL KAP (MW)	COD RUPTL 2019-2028	TANGGAL
120	Sulawesi	Sultra	PLN	PLTD	Wua Wua Cummins Unit 1	1,29	SLO	31-Mei-21
Sulawesi Total						448,9		
121	Nusra	NTT	PLN	PLTMG	MPP Flores (Labuan Bajo) Unit 1	7,8	SLO	26-Jun-18
122	Nusra	NTT	PLN	PLTMG	MPP Flores (Labuan Bajo) unit 2-3	15,6	SLO	02-Jul-18
123	Nusra	NTB	PLN	PLTMG	Bima (unit 1)	17,7	SLO	22-Feb-19
124	Nusra	NTB	PLN	PLTMG	Sumbawa (unit 3)	17,7	SLO	12-Apr-19
125	Nusra	NTB	PLN	PLTMG	Sumbawa (unit 1)	17,7	SLO	14-Mar-19
126	Nusra	NTB	PLN	PLTMG	Sumbawa (unit 2)	17,7	SLO	11-Mar-19
127	Nusra	NTB	PLN	PLTMG	Bima (unit 3)	17,7	SLO	29-Mar-19
128	Nusra	NTB	PLN	PLTMG	Bima (unit 2)	17,7	SLO	12-Mar-19
129	Nusra	NTT	PLN	PLTMG	Maumere unit 1	11,8	SLO	17-Jun-19
130	Nusra	NTT	PLN	PLTMG	Maumere unit 2,3,4	35,3	SLO	19-Jun-19
131	Nusra	NTB	PLN	PLTGU	Lombok Peaker Blok 1 (unit 1-7)	68,3	SLO	23-Dec-19
132	Nusra	NTB	PLN	PLTGU	Lombok Peaker Blok 2 (Unit 8-13)	58,6	SLO	30-Dec-19
133	Nusra	NTT	PLN	PLTS	Mules Nuca Molas	0,4	SLO	24-Feb-20
134	Nusra	NTT	PLN	PLTS	Pulau Boleng	0,1	SLO	21-Feb-20
135	Nusra	NTT	PLN	PLTS	Pulau Usulanu	0,1	SLO	18-Feb-20
136	Nusra	NTT	PLN	PLTS	Seraya Marannu	0,2	SLO	21-Feb-20

PROYEK 35 GW PLN FASE KOMISIONING & COD/SLO (9/10)



NO	PULAU	PROPINSI	PEMILIK	JENIS KIT	NAMA PEMBANGKIT	TOTAL KAP (MW)	COD RUPTL 2019-2028	TANGGAL
137	Nusra	NTT	PLN	PLTS	Pulau Mesa	0,5	SLO	05-Mar-20
138	Nusra	NTT	PLN	PLTMG	Kupang Peaker	48,9	SLO	04-Jun-20
139	Nusra	NTT	PLN	PLTS	Desa Ternate	0,3	SLO	10-Jan-20
140	Nusra	NTT	PLN	PLTS	Treweng	0,1	SLO	07-Jan-20
141	Nusra	NTT	PLN	PLTD	Seba Cummins	0,7	SLO	29-Dec-20
142	Nusra	NTT	PLN	PLTD	Waingapu Cummins Unit 1	0,7	SLO	26-Mar-21
143	Nusra	NTT	PLN	PLTD	Waikabubak Cummins Unit 1	1,1	SLO	26-Mar-21
Nusra Total						356,6		
144	MP	Tersebar	PLN	PLTD	Pulau Terluar dan Daerah Perbatasan (Maluku)	14,4	COD	Agu-15
145	MP	Tersebar	PLN	PLTD	Pulau Terluar dan Daerah Perbatasan (Papua)	1,2	COD	Agu-15
146	MP	Papua	PLN	PLTMG	MPP Jayapura	58,7	SLO	24-Nov-17
147	MP	Maluku Utara	PLN	PLTMG	MPP Ternate (unit 1-3)	30	SLO	26-Dec-17
148	MP	Maluku Utara	PLN	PLTMG	MPP Ternate (unit 4)	10	SLO	19-Feb-18
149	MP	Papua	PLN	PLTMG	MPP Nabire	23,5	SLO	19-Dec-17
150	MP	PAPUA BARAT	PLN	PLTG/MG	Sorong	30	SLO	05-Jul-19
151	MP	PAPUA	PLN	PLTMG	Merauke 2	19,6	SLO	15-Agu-19
152	MP	Papua Barat	PLN	PLTG/MG	Sorong	20	SLO	25-Sep-19

PROYEK 35 GW PLN FASE KOMISIONING & COD/SLO (10/10)



NO	PULAU	PROPINSI	PEMILIK	JENIS KIT	NAMA PEMBANGKIT	TOTAL KAP (MW)	COD RUPTL 2019-2028	TANGGAL
153	MP	Maluku	PLN	PLTMG	Seram unit 1	11,9	SLO	30-Okt-19
154	MP	PAPUA	PLN	PLTG/MG	Nabire 2	9,8	SLO	20-Nov-19
155	MP	Maluku	PLN	PLTMG	Ambon Peaker	39,1	SLO	26-Des-19
156	MP	Papua	PLN	PLTMG	Biak unit 1	8,9	SLO	23-Des-19
157	MP	PAPUA	PLN	PLTG/MG	Biak 2	9,8	SLO	04-Des-19
158	MP	Papua	PLN	PLTMG	Jayapura Peaker	48,9	SLO	30-Des-19
159	MP	Maluku	PLN	PLTMG	Langgur unit 1	11,9	SLO	12-Des-19
160	MP	Maluku	PLN	PLTMG	Langgur unit 2	11,9	SLO	19-Des-19
161	MP	Papua	PLN	PLTMG	Merauke	23,8	SLO	10-Des-19
162	MP	Maluku	PLN	PLTMG	Seram unit 2	11,9	SLO	16-Des-19
163	MP	Papua	PLN	PLTMG	Biak unit 2	8,9	SLO	14-Feb-20
164	MP	PAPUA BARAT	PLN	PLTMG	Manokwari 2	20	SLO	24-Feb-20
165	MP	Papua	PLN	PLTMG	MPP Timika (Timika 1)	9,8	SLO	05-Mei-20
MP Total						434		
Sulawesi, Nusra & MP Total						1.239,4		
Grand Total						3.835,6		

PROYEK 35 GW IPP FASE KOMISIONING & COD/SLO (1/8)



NO	PULAU	PROPINSI	PEMILIK	JENIS KIT	NAMA PEMBANGKIT	TOTAL KAP (MW)	COD RUPTL 2019-2028	TANGGAL
1	Sumatera	Sumut	IPP	PLTA	Pakkat	10	COD	20 Apr 2016
2	Sumatera	Sumbar	IPP	PLTM	Lubuk Sao II	2,6	COD	16-Jun-16
3	Sumatera	Sumut	IPP	PLTM	Karai 7	6,7	COD	14-Sep-16
4	Sumatera	Bengkulu	IPP	PLTM	Padang Guci	6	COD	13-Apr-17
5	Sumatera	Babel	IPP	PLTBg	Gunung Pelawan	1,2	COD	16-Mei-17
6	Sumatera	Lampung	IPP	PLTBm	Gunung Batin Baru	5	COD	10-Jun-17
7	Sumatera	Sumut	IPP	PLTM	Parmonangan	9	COD	13-Jul-17
8	Sumatera	Jambi	IPP	PLTBg	Karang Anyer	1	Komisioning	-
9	Sumatera	Sumut	IPP	PLTBg	Pagar Merbau	0,8	COD	27-Des-19
10	Sumatera	Sumut	IPP	PLTBg	Kwala Sawit	1	COD	27-Des-19
11	Sumatera	RIAU	IPP	PLTBg	Rantau sakti	1	Komisioning	-
12	Sumatera	Babel	IPP	PLTBn	Pegantungan	5,7	SLO	13-Apr-19
13	Sumatera	Babel	IPP (AP-Batam)	PLTG/MG	Mobile PP Bangka	25	SLO	11-Nov-16
14	Sumatera	Babel	IPP (AP-Batam)	PLTG/MG	Mobile PP Bangka	25	SLO	11-Nov-16
15	Sumatera	Lampung	IPP (AP-Batam)	PLTG/MG	Mobile PP Lampung Tarahan	100	COD	14-Des-16
16	Sumatera	Riau	IPP (AP-Batam)	PLTG/MG	Mobile PP Balai Pungut	75	SLO	22-Des-16
17	Sumatera	Sumut	IPP (AP-Batam)	PLTG/MG	Mobile PP Nias	25	SLO	30-Des-16
18	Sumatera	Babel	IPP (AP-Batam)	PLTG/MG	Mobile PP Suge/Belitung	26,3	SLO	23-Jan-17
19	Sumatera	Sumut	IPP (AP-Batam)	PLTG/MG	Mobile PP Paya Pasir	83,4	SLO	01-Feb-17

PROYEK 35 GW IPP FASE KOMISIONING & COD/SLO (2/8)



NO	PULAU	PROPINSI	PEMILIK	JENIS KIT	NAMA PEMBANGKIT	TOTAL KAP (MW)	COD RUPTL 2019-2028	TANGGAL
20	Sumatera	Sumut	IPP	PLTBg	Sidomulyo	1,4	COD	03-Feb-17
21	Sumatera	Sumut	IPP	PLTBg	Batu Anam	1,4	COD	03-Feb-17
22	Sumatera	Sumut	IPP	PLTBg	Blankahan	0,8	COD	23-Jan-17
23	Sumatera	RIAU	IPP	PLTBg	Rambah	1	COD	07-Sep-17
24	Sumatera	RIAU	IPP	PLTBg	Kiyap Jaya	1	COD	25-Jul-17
25	Sumatera	RIAU	IPP	PLTBg	Bangko Sampurna	1	COD	26-Jul-17
26	Sumatera	KEPRI	IPP	PLTBm	Tanjung Batu	0,9	COD	26-Mar-17
27	Sumatera	Sumbar	IPP	PLTM	Guntung	4	COD	02-Jul-18
28	Sumatera	Babel	IPP	PLTBm	Tempilang	5	COD	05-Jun-18
29	Sumatera	Lampung	IPP	PLTA	Semangka (FTP2)	56	SLO	07-Jul-18
30	Sumatera	Babel	IPP	PLTBg	Cengkong/Sungai Terlung	2	COD	01-Jun-18
31	Sumatera	Sumsel	IPP	PLTS	Jakabaring	2	COD	10-Apr-18
32	Sumatera	Bengkulu	IPP	PLTM	Batu Balai/Manna	4	COD	20-Jun-19
33	Sumatera	Sumut	IPP	PLTP	Sorik Marapi	42,4	COD	01-Okt-19
34	Sumatera	Sumbar	IPP	PLTM	Gumanti III	6,5	COD	14-Sep-19
35	Sumatera	Aceh	IPP	PLTM	Krueng Isep	10	COD	30-Jul-19
36	Sumatera	Bengkulu	IPP	PLTU	Bengkulu	115	SLO	29-Nov-19
37	Sumatera	Bengkulu	IPP	PLTA	Air Putih	22,3	SLO	31-Des-19

PROYEK 35 GW IPP FASE KOMISIONING & COD/SLO (3/8)



NO	PULAU	PROPINSI	PEMILIK	JENIS KIT	NAMA PEMBANGKIT	TOTAL KAP (MW)	COD RUPTL 2019-2028	TANGGAL
38	Sumatera	Sumut	IPP	PLTA	Hasang (FTP2) unit 1 dan 2	28,3	SLO	31-Des-19
39	Sumatera	Sumbar	IPP	PLTP	Muara Laboh (FTP2)	89,3	SLO	05-Des-19
40	Sumatera	Sumbar	IPP	PLTM	Sako 1	6	COD	27-Des-19
41	Sumatera	Sumut	IPP	PLTA	Hasang (FTP2) unit 3	14,2	SLO	10-Jan-20
42	Sumatera	Sumut	IPP	PLTM	Bakal Semarak	5	COD	08-Jan-20
43	Sumatera	Sumut	IPP	PLTM	Aek Silang 2	10	COD	07-Feb-20
44	Sumatera	Bengkulu	IPP	PLTU	Bengkulu	115	SLO	26-Mar-20
45	Sumatera	Sumut	IPP	PLTM	Sion	12,1	SLO	25-Agu-20
46	Sumatera	Lampung	IPP	PLTBg	Terbangi Ilir	3	COD	20-Des-20
47	Sumatera	Sumut	IPP	PLTM	Lau Gunung	10	COD	16-Des-20
48	Sumatera	Aceh	IPP	PLTM	Lawe Mamas	7	COD	20-Apr-21
49	Sumatera	Sumut	IPP	PLTM	Parmonangan-2	11	SLO	25-Mei-21
Sumatera Total						997,2		
50	JMB	Banten	IPP	PLTM	Lebak Tundun	8	COD	26-Sep-16
51	JMB	Banten	IPP	PLTU	Jawa-7 unit 1	1.000	SLO	10-Des-19
52	JMB	Jawa Barat	IPP	PLTM	Cisanggiri	3	COD	10 Apr 2015
53	JMB	Jawa Tengah	IPP	PLTM	Lebak Barang	7	COD	11-Mar-16
54	JMB	Jawa Barat	IPP	PLTM	Cianten 1B	6,2	COD	25 Apr 2016
55	JMB	Jawa Barat	IPP	PLTM	Cianten 3	5,8	COD	25 Apr 2016

PROYEK 35 GW IPP FASE KOMISIONING & COD/SLO (4/8)



NO	PULAU	PROPINSI	PEMILIK	JENIS KIT	NAMA PEMBANGKIT	TOTAL KAP (MW)	COD RUPTL 2019-2028	TANGGAL
56	JMB	Jawa Tengah	IPP	PLTM	Banyumlayu	0,5	COD	27-Jul-16
57	JMB	Jawa Tengah	IPP	PLTM	Logawa Baseh	3	COD	01-Feb-17
58	JMB	Jawa Barat	IPP	PLTM	Cikopo-2	7,4	COD	01-Mar-17
59	JMB	Jawa Tengah	IPP (AP-IP)	PLTD	Karimunjawa	4	COD	30-Mei-16
60	JMB	Jawa Barat	IPP	PLTM	Cilaki 1B (unit 1 & 3)	6,5	COD	15-Mar-18
61	JMB	Jawa Barat	IPP	PLTM	Pusaka-1	8,8	COD	23-Mei-18
62	JMB	Jawa Tengah	IPP	PLTM	Tanjung Tirta	8	COD	18-Jan-19
63	JMB	Jawa Tengah	IPP	PLTM	Kincang 1	0,4	COD	16-Mar-19
64	JMB	Jawa Barat	IPP	PLTM	Cicatih	6,4	COD	25-Okt-19
65	JMB	Jawa Tengah	IPP	PLTU	Jawa-8 (Exp Cilacap)	1.000	SLO	07-Nov-19
66	JMB	Bali	IPP	PLTM	Muara	1,4	COD	27-Okt-16
67	JMB	Jawa timur	IPP	PLTM	Lodagung	1,3	COD	29-Mar-18
68	JMB	Jawa Barat	IPP	PLTM	Kalapa Nunggal	3	SLO	13-Jan-20
69	JMB	Jawa Tengah	IPP	PLTM	Karekan	8,1	SLO	13-Apr-20
70	JMB	Jawa Timur	IPP	PLTM	Taman Asri	1,2	COD	04-Mei-20
71	JMB	Jawa Timur	IPP (AP-IP)	PLTGU	Grati Add-on Blok 2	195,3	SLO	24-Jul-20
72	JMB	Banten	IPP	PLTM	Bojong Cisono	1,5	COD	18-Sep-20
73	JMB	Banten	IPP	PLTU	Jawa-7 unit 2	1.050,0	SLO	22-Sep-20
74	JMB	Jawa Barat	IPP	PLTM	Pesantren-1	1,8	COD	20-Nov-20

PROYEK 35 GW IPP FASE KOMISIONING & COD/SLO (5/8)



NO	PULAU	PROPINSI	PEMILIK	JENIS KIT	NAMA PEMBANGKIT	TOTAL KAP (MW)	COD RUPTL 2019-2028	TANGGAL
75	JMB	Jawa Barat	IPP	PLTM	Cibuni Mandiri	2,0	COD	23-Feb-21
76	JMB	Jawa Barat	IPP	PLTM	Cikaso-3	9,9	COD	29-Jan-21
77	JMB	Jawa Timur	IPP	PLTSa	Benowo	9,0	COD	10-Mar-21
78	JMB	Jateng	IPP	PLTM	Gunung Wugul unit 1	1,7	SLO	27-Apr-21
79	JMB	Jateng	IPP	PLTM	Gunung Wugul unit 2	1,7	SLO	01-Apr-21
80	JMB	Jawa Barat	IPP	PLTM	Cikandang	6,0	COD	06-Apr-21
81	JMB	Jawa Barat	IPP	PLTM	Cibanteng	4,2	COD	13-Apr-21
JMB Total						3.372,9		
82	Kalimantan	Kalbar	IPP (AP-Batam)	PLTG/MG	Mobile PP Pontianak #4	25	SLO	31-Des-16
83	Kalimantan	Kalbar	IPP (AP-Batam)	PLTG/MG	Mobile PP Pontianak #1-3	78,9	SLO	10-Jan-17
84	Kalimantan	Kalbar	IPP	PLTBm	Mempawah	15	SLO	20-Apr-18
85	Kalimantan	Kalsel	IPP	PLTU	Kalsel (FTP2) unit 1	115	SLO	19-Sep-19
86	Kalimantan	Kalsel	IPP	PLTU	Kalsel (FTP2) unit 2	115	SLO	05-Des-19
87	Kalimantan	Kaltim	IPP	PLTU	Kaltim (FTP2) unit 1	100	SLO	26-Nov-19
88	Kalimantan	Kaltim	IPP	PLTU	Kaltim (FTP2) unit 2	125	SLO	10-Mar-20
89	Kalimantan	Kaltim	IPP	PLTU	Kaltim 4 (Ekspansi-2 Embalut) unit 1	115	SLO	30-Mar-20
90	Kalimantan	Kaltim	IPP	PLTU	Kaltim 4 (Ekspansi-2 Embalut) unit 2	115	SLO	13-Apr-20
91	Kalimantan	Kalsel	IPP	PLTBg	Sukadamai	2,4	SLO	17-Agu-20

PROYEK 35 GW IPP FASE KOMISIONING & COD/SLO (6/8)



NO	PULAU	PROPINSI	PEMILIK	JENIS KIT	NAMA PEMBANGKIT	TOTAL KAP (MW)	COD RUPTL 2019-2028	TANGGAL
92	Kalimantan	Kalteng	IPP	PLTU	Kalselteng 1 unit 1	115	SLO	13-Okt-20
93	Kalimantan	Kalteng	IPP	PLTU	Kalselteng 1 unit 2	115	SLO	26-Okt-20
94	Kalimantan	Kaltim	IPP	PLTGU	Senipah (ST)	29,55	SLO	28-Des-20
95	Kalimantan	Kalbar	IPP	PLTU	Kalbar 1 unit 1	125	SLO	29-Des-20
Kalimantan Total						1.190,9		
Sumatera Kalimantan Total						2.188,1		
96	Sulawesi	Gorontalo	IPP	PLTS	Gorontalo	2	COD	Jan-16
97	Sulawesi	SULSEL	IPP	PLTM	Bantaeng 1	4,2	COD	06-Jun-16
98	Sulawesi	SULSEL	IPP	PLTM	Pongbatik	3	SLO	13-Jan-17
99	Sulawesi	Sulsel	IPP	PLTU	Jenepono 2 (unit 1)	135	SLO	20-Nov-17
100	Sulawesi	Sulsel	IPP	PLTU	Jenepono 2 (unit 2)	135	SLO	16-Mar-18
101	Sulawesi	Sulsel	IPP	PLTB	Sidrap	80,9	SLO	04-Apr-18
102	Sulawesi	SULSEL	IPP	PLTB	Jenepono/Tolo (WTG 4-20)	61,2	SLO	27-Des-18
103	Sulawesi	SULSEL	IPP	PLTB	Jenepono/Tolo (WTG 3)	3,6	SLO	18-Jan-19
104	Sulawesi	SULSEL	IPP	PLTB	Jenepono/Tolo (WTG 1-2)	7,2	SLO	01-Feb-19
105	Sulawesi	Sultra	IPP	PLTU	Kendari 3 (unit 1)	63,8	SLO	08-Jul-19
106	Sulawesi	Sultra	IPP	PLTU	Kendari 3 (unit 2)	63,8	SLO	13-Sep-19
107	Sulawesi	Sulut	IPP	PLTS	Likupang	18,7	SLO	12-Mar-19

PROYEK 35 GW IPP FASE KOMISIONING & COD/SLO (7/8)



NO	PULAU	PROPINSI	PEMILIK	JENIS KIT	NAMA PEMBANGKIT	TOTAL KAP (MW)	COD RUPTL 2019-2028	TANGGAL
108	Sulawesi	Gorontalo	IPP	PLTS	Gorontalo	11,2	SLO	04-Des-19
109	Sulawesi	Sulteng	IPP	PLTA	Poso Peaker unit 1-2	60	SLO	31-Des-19
110	Sulawesi	Sulteng	IPP	PLTA	Poso Peaker unit 3-4	66	SLO	04-Feb-20
111	Sulawesi	Sulteng	IPP	PLTM	Tomasa	10,1	COD	10-Mar-20
112	Sulawesi	Sulut	IPP	PLTU	Sulut 3 unit 1	60	SLO	08-Feb-21
Sulawesi Total						785,5		
113	Nusra	NTB	IPP (AP-Batam)	PLTG/MG	Mobile PP Lombok unit 1	25	SLO	07-Okt-16
114	Nusra	NTB	IPP (AP-Batam)	PLTG/MG	Mobile PP Lombok unit 2	25	SLO	07-Okt-16
115	Nusra	NTB	IPP	PLTM	Karang Bayan	1,3	COD	19-Feb-18
116	Nusra	NTT	IPP	PLTM	Sita - Borong	1	COD	31-Jan-19
117	Nusra	NTB	IPP	PLTS	Pringgabaya	5	COD	02-Jul-19
118	Nusra	NTB	IPP	PLTS	Selong	5	COD	02-Jul-19
119	Nusra	NTB	IPP	PLTS	Sengkol	5	COD	02-Jul-19
120	Nusra	NTB	IPP	PLTS	Sambelia	5	SLO	10-Des-19

PROYEK 35 GW IPP FASE KOMISIONING & COD/SLO (8/8)



NO	PULAU	PROPINSI	PEMILIK	JENIS KIT	NAMA PEMBANGKIT	TOTAL KAP (MW)	COD RUPTL 2019-2028	TANGGAL
121	Nusra	NTB	IPP	PLTM	Batu Bedil	0,6	COD	11-Jun-20
122	Nusra	NTB	IPP	PLTM	Sedau Kumbi unit 2	0,9	COD	21-Apr-21
Nusra Total						73,8		
123	MP	PAPUA	IPP	PLTBm	Merauke/Wapeko	3,5	SLO	28-Feb-20
MP Total						3,5		
Sulawesi, Nusra & MP Total						862,8		
Grand Total						6.423,8		



LAMPIRAN

05 | KEMAJUAN PEMBANGKIT PROGRAM
7000 MW

PROGRES PROYEK PEMBANGKIT 7.000 MW (1/13)



NO	PULAU	PROPINSI	PEMI LIK	GROUP PROYEK	JENIS KIT	NAMA PEMBANGKIT	TOTAL KAP (MW)	COD RUPTL 2019-2028	STATUS	TANGGAL	DETAIL STATUS
1	Sumatera	Babel	PLN	FTP1	PLTU	Air Anyer #2	30	-	COD	Nov-15	sudah COD
2	Sumatera	Aceh	PLN	Reguler	PLTMG	Arun Peaker	184	-	COD	31-Des-15	sudah COD
3	Sumatera	Babel	PLN	FTP1	PLTU	Belitung Baru (FTP1) unit 1	16,5	-	COD	Des-15	sudah COD
4	Sumatera	Babel	PLN	FTP1	PLTU	Belitung Baru (FTP1) unit 2	16,5	-	COD	28-Jun-16	sudah SLO
5	Sumatera	Sumsel	IPP	Reguler	PLTU MT	Keban Agung	120	-	COD	Des-15	sudah COD
6	Sumatera	Sumsel	IPP	Reguler	PLTU MT	Keban Agung	120	-	COD	6 Jun 2016	sudah COD
7	Sumatera	Sumsel	IPP	Reguler	PLTM	Lahat	10	-	COD	21 Okt 2015	sudah COD
8	Sumatera	Sumsel	IPP	FTP2	PLTP	Lumut Balai (FTP2)	59,9	2019	SLO	31-Agu-19	SLO tgl 31 Agustus 2019
9	Sumatera	Sumsel	IPP	FTP2	PLTP	Lumut Balai (FTP2)	55	2021	Konstruksi		Persiapan Lelang EPCC LMB Unit-2 setelah mendapatkan concurrence dari JICA.
10	Sumatera	Sumsel	IPP	Reguler	PLTM	Niagara	1,7	-	COD	Jul-15	sudah COD
11	Sumatera	Sumut	PLN	FTP1	PLTU	Pangkalan Susu #1,2 (FTP1)	440	-	COD	Agu-15	sudah COD
12	Sumatera	Sumut	PLN	FTP2	PLTU	Pangkalan Susu #3 4(FTP2)	420	2019	SLO	Unit 3 : 26-Jun-19 Unit 4 : 15-Agst-19	-Unit 3 : SLO tgl 26 Juni 2019 -Unit 4 SLO tgl 15 Agustus 2019

PROGRES PROYEK PEMBANGKIT 7.000 MW (2/13)



NO	PULAU	PROPINSI	PEMI LIK	GROUP PROYEK	JENIS KIT	NAMA PEMBANGKIT	TOTAL KAP (MW)	COD RUPTL 2019-2028	STATUS	TANGGAL	DETAIL STATUS
13	Sumatera	Riau	PLN	FTP1	PLTU	Riau (Amandemen FTP1) #1	110	-	SLO	08-Des-16	SLO 8 Desember 2016
14	Sumatera	Riau	PLN	FTP1	PLTU	Riau (Amandemen FTP1) #2	110	-	SLO	31-Des-16	SLO 31 Desember 2016
15	Sumatera	Sumut	IPP	FTP2	PLTP	Sarulla I (FTP2)	110	-	COD	18-Mar-17	sudah COD pada 18 Maret 2017
16	Sumatera	Sumut	IPP	FTP2	PLTP	Sarulla I (FTP2)	110	-	COD	02-Okt-17	COD ditetapkan pada 2 Oktober 2017
17	Sumatera	Sumut	IPP	FTP2	PLTP	Sarulla I (FTP2)	110	-	SLO	03-Mei-18	COD 4 Mei 2018
18	Sumatera	Sumsel	IPP	Reguler	PLTU MT	Sumsel - 5	150	-	COD	10-Feb-16	sudah COD
19	Sumatera	Sumsel	IPP	Reguler	PLTU MT	Sumsel - 5	150	-	COD	13-Apr-16	sudah COD
20	Sumatera	Lampung	PLN	FTP1	PLTU	Tarahan Baru unit 2	100	-	SLO	29 Jun 2016	sudah SLO
21	Sumatera	Kepri	PLN	FTP1	PLTU	TB Karimun FTP1	7	-	COD	Jul-14	Sudah COD
22	Sumatera	Lampung	IPP	FTP2	PLTP	Ulubelu #3(FTP2)	55	-	COD	25 Juli 2016	sudah COD
23	Sumatera	Lampung	IPP	FTP2	PLTP	Ulubelu #4 (FTP2)	55	-	COD	25-Mar-17	COD 25 maret 2017
24	Sumatera	Sumut	IPP	FTP2	PLTA	Wampu (FTP2)	45	-	COD	Apr-16	sudah COD
25	Sumatera	Sumsel	IPP	Reguler	PLTU MT	Banjarsari	220	-	COD	Mei-15	sudah CO

PROGRES PROYEK PEMBANGKIT 7.000 MW (3/13)



NO	PULAU	PROPINSI	PEMI LIK	GROUP PROYEK	JENIS KIT	NAMA PEMBANGKIT	TOTAL KAP (MW)	COD RUPTL 2019-2028	STATUS	TANGGAL	DETAIL STATUS
26	Sumatera	Sumsel	IPP	Reguler	PLTMG	Musi Rawas	8	-	COD	Jun-15	sudah COD
27	Sumatera	ACEH	PLN	FTP1	PLTU	Nagan Raya unit 2	110	-	COD	Jan-15	sudah COD
28	Sumatera	Kepri	IPP (AP-Batam)	Reguler	PLTG	Tanjung Uncang	85	-	COD	Des-15	sudah COD
29	Sumatera	Sumsel	IPP	Reguler	PLTM	Komering	1,4	2019	COD	01-Apr-20	COD tgl 1 April 2020
30	Sumatera	Aceh	PLN	Reguler	PLTA	Peusangan 1	44	2020	Konstruksi		Konstruksi (Progres overall 85,69%)
31	Sumatera	Riau	PLN	Reguler	PLTU	Tembilahan #1	9	-	SLO	29-Mar-18	SLO tanggal 29 Maret 2018
32	Sumatera	Riau	PLN	Reguler	PLTU	Tembilahan #2	9	-	SLO	26-Jun-18	SLO tanggal 26 Juni 2018
Sumatera Total							3.072				
33	JMB	Banten	IPP	Reguler	PLTU	Banten	670	-	SLO	27-Mar-17	SLO tgl 27 Maret 2017
34	JMB	Banten	IPP	Reguler	PLTM	Cilaki	7,4	-	COD	1 Des 2015	sudah COD
35	JMB	Banten	IPP	Reguler	PLTM	Cirompang	8	-	COD	7 Apr 2016	sudah COD
36	JMB	Banten	IPP	Reguler	PLTM	Situmulya	3	-	COD	25 Feb 2016	sudah COD
37	JMB	Banten	IPP	Reguler	PLTM	Cikotok	4,2	2020	Konstruksi		komisioning (Progres overall 78%)
38	JMB	Jawa Tengah	PLN	FTP1	PLTU	Adipala	660	-	SLO	09-Sep-16	sudah SLO 9 Sept 2016
39	JMB	Jawa Barat	IPP	Reguler	PLTM	Cianten 1	2	-	COD	16 Des 2015	sudah COD
40	JMB	Jawa Barat	IPP	Reguler	PLTM	Cianten 2	5	-	COD	24 Feb 2016	sudah COD

PROGRES PROYEK PEMBANGKIT 7.000 MW (4/13)



NO	PULAU	PROPINSI	PEMI LIK	GROUP PROYEK	JENIS KIT	NAMA PEMBANGKIT	TOTAL KAP (MW)	COD RUPTL 2019-2028	STATUS	TANGGAL	DETAIL STATUS
41	JMB	Jawa Barat	IPP	Reguler	PLTM	Cibalapulang	9	-	COD	13-Sep-17	sudah COD
42	JMB	Jawa Tengah	IPP	Reguler	PLTU	Cilacap exp	614	-	COD	10-Jun-16	sudah COD
43	JMB	Jawa Barat	IPP	FTP2	PLTP	Kamojang 5 (FTP2)	30	-	COD	29-Jun-15	sudah COD
44	JMB	Jawa Barat	IPP	FTP2	PLTP	Karaha Bodas (FTP2)	30	-	COD	06-Apr-18	COD tgl 6 Apr 2018
45	JMB	Jawa Tengah	IPP	Reguler	PLTM	Timbangreja	0,4	-	COD	30 Jan 2015	sudah COD
46	JMB	DI Yogyakarta	IPP	Reguler	PLTM	Semawung	0,6	-	COD	28 Apr 2017	COD pada 28 April 2017
47	JMB	Jawa Tengah	IPP	Reguler	PLTM	Danawarih	0,6	-	COD	22 Agu 2017	COD pada 22 agustus 2017
48	JMB	Jawa Tengah	IPP	Reguler	PLTM	Kalipelus	0,5	-	COD	5 Jan 2017	COD pada 5 Januari 2017
49	JMB	Jawa Tengah	IPP	Reguler	PLTM	Banyubiru	0,2	2023	Konstruksi		konstruksi
50	JMB	Jawa Tengah	IPP	Reguler	PLTM	Kunci Putih	1	2019	COD	27 Agu 2019	COD tgl 27 Agustus 2019
51	JMB	Jawa Barat	IPP	Reguler	PLTA	Rajamandala	48,3	2019	SLO	11-Mei-19	SLO tanggal 11 Mei 2019

PROGRES PROYEK PEMBANGKIT 7.000 MW (5/13)



NO	PULAU	PROPINSI	PEMI LIK	GROUP PROYEK	JENIS KIT	NAMA PEMBANGKIT	TOTAL KAP (MW)	COD RUPTL 2019-2028	STATUS	TANGGAL	DETAIL STATUS
52	JMB	Bali	IPP	Reguler	PLTU	Celukan Bawang	380	-	COD	Sep-15	sudah COD
53	JMB	Bali	PLN	Reguler	PLTMG	Pesanggaran	200	-	COD	Agu-15	sudah COD
54	JMB	Jawa Timur	PLN	FTP1	PLTU	Tanjung Awar-awar	350	-	SLO	30-Jun-16	sudah SLO
JMB Total							3.024,1				
55	Kalimantan	Kalteng	PLN	FTP2	PLTMG	Bangkanai (FTP2) unit 2	9,7	-	SLO	10-Feb-17	SLO 10 Feb 2017
56	Kalimantan	Kalteng	PLN	FTP2	PLTMG	Bangkanai (FTP2) unit 3	9,7	-	SLO	20-Jun-17	SLO 20 Juni 2017
57	Kalimantan	Kalteng	PLN	FTP2	PLTMG	Bangkanai (FTP2) (14 unit)	136,2	-	SLO	30-Des-16	SLO 30 Des 2016
58	Kalimantan	Kalbar	PLN	Reguler	PLTU	Ketapang	10	-	SLO	07-Okt-16	sudah SLO tanggal 7 oktober 2016
59	Kalimantan	Kalbar	PLN	Reguler	PLTU	Ketapang	10	-	SLO	5 Agu 2016	sudah SLO tanggal 5 agustus 2016
60	Kalimantan	Kaltim	IPP	Reguler	PLTU	Lati (Ekspansi)	5	-	COD	Agu-15	sudah COD
61	Kalimantan	Kalbar	PLN	FTP1	PLTU	Pantai Kura-Kura (FTP1)	55	2019 & 2020	Konstruksi		-Proses LO Kejagung untuk Pengakhiran kontrak secara damai -Rencana Assessment dilakukan oleh PLN E -Perhitungan / kesepakatan hak dan kewajiban (dengan audit BPKP) -Progres overall 86,13%

PROGRES PROYEK PEMBANGKIT 7.000 MW (6/13)



NO	PULAU	PROPINSI	PEMI LIK	GROUP PROYEK	JENIS KIT	NAMA PEMBANGKIT	TOTAL KAP (MW)	COD RUPTL 2019-2028	STATUS	TANGGAL	DETAIL STATUS
62	Kalimantan	Kalbar	PLN	FTP1	PLTU	Parit Baru (FTP1)	100	2019	Konstruksi		-Telah terbit LO Kejagung untuk Pengakhiran kontrak secara damai -Rencana Assessment dilakukan oleh PLN E Perhitungan / kesepakatan hak dan kewajiban (dengan audit BPKP) -Progres overall 85,57%
63	Kalimantan	Kalbar	PLN	FTP2	PLTU	Parit Baru (FTP2)	110	2019	SLO	Unit 1 : 28 Des 2018 Unit 2 : 9 Okt 2019	Unit 1 : SLO tanggal 28 Desember 2018 Unit 2 : 'SLO tgl 9 Oktober 2019
64	Kalimantan	Kalteng	PLN	FTP1	PLTU	Pulang Pisau (FTP1)	66	-	SLO	30 Jun 2016	sudah SLO
65	Kalimantan	Kalteng	PLN	FTP1	PLTU	Pulang Pisau (FTP1)	60	-	SLO	07-Sep-17	SLO terbit 7 Sept 2017
66	Kalimantan	Kalbar	PLN	Reguler	PLTU	Sintang	27	-	SLO	Unit 1 : 28 Mei 2018 Unit 2 : 26 Juli 2018 Unit 3 : 30 Agustus 2018	Unit 1 SLO per 28 Mei 2018 Unit 2 : SLO per 26 Juli 2018 Unit 3 : SLO per 30 Agustus 2018
67	Kalimantan	Kaltim	PLN	FTP1	PLTU	Teluk Balikpapan	110	-	SLO	29-Des-16	SLO 29 Des 2016

PROGRES PROYEK PEMBANGKIT 7.000 MW (7/13)



NO	PULAU	PROPINSI	PEMI LIK	GROUP PROYEK	JENIS KIT	NAMA PEMBANGKIT	TOTAL KAP (MW)	COD RUPTL 2019-2028	STATUS	TANGGAL	DETAIL STATUS
68	Kalimantan	Kaltim	PLN	FTP1	PLTU	Teluk Balikpapan	110	-	SLO	29-Des-16	SLO 29 Des 2016
69	Kalimantan	Kaltim	PLN	Reguler	PLTG	Kaltim (Peaking)	80	-	COD	Des-15	sudah COD
70	Kalimantan	Kaltim	IPP	Reguler	PLTG	Senipah	80	-	COD	Mar-15	sudah COD
71	Kalimantan	Kaltim	IPP	Reguler	PLTU MT	Kaltim (MT)	33	-	SLO	28-Nov-18	SLO tanggal 28 November 2018
72	Kalimantan	Kaltim	IPP	Reguler	PLTU MT	Kaltim (MT)	33	-	SLO	28-Nov-18	SLO tanggal 28 November 2018
73	Kalimantan	Kalbar	IPP	Reguler	PLTU	Ketapang (IPP) Unit 1	7,5	-	SLO	30-Jul-19	SLO tgl 30 Juli 2019
74	Kalimantan	Kalbar	IPP	Reguler	PLTU	Ketapang (IPP) Unit 2	7,5	-	SLO	13-Agu-19	SLO tgl 13 Agst 2019
75	Kalimantan	Kalsel	PLN	Reguler	PLTU	Kotabaru	14	2019 & 2020	Konstruksi		-Putus Kontrak oleh PN Balikpapan, tgl 23 Februari 2020 -Telah dilakukan tender ulang ke 4 kali namun masih belum berhasil -Mengajukan LO ke Kejati Kalsel untuk mengusulkan beauty contest dengan mengikutsertakan anak perusahaan
76	Kalimantan	Kaltara	PLN	Reguler	PLTU	Malinau	7	2019	Unit 1 : SLO Unit 2 : SLO	Unit 1 : 21-Des-20 Unit 2 : 8 Mei 2021	Unit 1 : SLO tanggal 21 Des 2020 Unit 2 : SLO tanggal 8 Mei 2021

PROGRES PROYEK PEMBANGKIT 7.000 MW (8/13)



NO	PULAU	PROPINSI	PEMI LIK	GROUP PROYEK	JENIS KIT	NAMA PEMBANGKIT	TOTAL KAP (MW)	COD RUPTL 2019-2028	STATUS	TANGGAL	DETAIL STATUS
77	Kalimantan	Kalteng	PLN	Reguler	PLTU	Sampit	50	2019	Konstruksi		<ul style="list-style-type: none"> -Putus Kontrak oleh PN Balikpapan tgl 23 Februari 2020 -Sisa pekerjaan dilanjutkan dengan pelelangan terbatas (DPT terupdate). Melaksanakan beauty contest untuk seleksi Pelaksana Pekerjaan -Evaluasi dan Penyusunan Biddoc (termasuk perubahan term of payment) -Progres terakhir 33,98%
78	Kalimantan	Kaltim	IPP	Reguler	PLTU	Tanah Grogot	14	2019	Konstruksi		<ul style="list-style-type: none"> -Material utama BTG sudah berada di site namun tidak aktifitas proyek di lapangan sejak Januari 2020 -Proses pembahasan kelanjutan proyek dilanjut atau terminate (menunggu up date KKP dari Reegional) -Progres overall terakhir 81,43%)
79	Kalimantan	Kaltim	PLN	Reguler	PLTU	Tanjung Redep unit 1	10	2020	SLO	10-Jul-20	SLO tgl 10 Juli 2020
80	Kalimantan	Kaltim	PLN	Reguler	PLTU	Tanjung Redep unit 2	9,1	2020	SLO	20-Feb-20	SLO tanggal 20 Feb 2020

PROGRES PROYEK PEMBANGKIT 7.000 MW (9/13)



NO	PULAU	PROPINSI	PEMI LIK	GROUP PROYEK	JENIS KIT	NAMA PEMBANGKIT	TOTAL KAP (MW)	COD RUPTL 2019-2028	STATUS	TANGGAL	DETAIL STATUS
81	Kalimantan	Kaltara	PLN	Reguler	PLTU	Tanjung Selor	14	2019 & 2020	Konstruksi		-Kontraktor EM (PT ZUG) diterminasi -Kelanjutan pekerjaan EM oleh Kontraktor existing (PT Adi Karya) dengan Variation Order -Rencana Assessment ulang dilakukan oleh PLN E, Pihak Exsternal dan BPPT -Progres overall terakhir 90,86%
Kalimantan Total							1.177,3				
Sumatera Kalimantan Total							4.249,3				
82	Sulawesi	Sulut	Sewa	Reguler	PLTU	Amurang	60	-	SLO	02-Feb-18	sudah SLO tgl 2 Feb 2018
83	Sulawesi	Sultra	IPP	Reguler	PLTU	Bau-Bau	14	-	COD	29-Okt-15	sudah COD
84	Sulawesi	Gorontalo	PLN	FTP1	PLTU	Gorontalo (FTP1) #1	27,5	2019	SLO	21-Des-19	SLO tgl 21 Des 2019
85	Sulawesi	Gorontalo	PLN	FTP1	PLTU	Gorontalo (FTP1) #2	27,5	2019	SLO	24-Jun-19	SLO tgl 24 Juni 2019
86	Sulawesi	Sultra	PLN	Reguler	PLTU	Kendari Ekspansi	12	2019	SLO	30-Des-19	SLO tgl 30 des 2019
87	Sulawesi	Sulut	IPP	FTP2	PLTP	Lahendong V (FTP 2)	20	-	SLO	15-Sep-16	SLO terbit per-tanggal 15 September 2016.
88	Sulawesi	Sulut	IPP	FTP2	PLTP	Lahendong VI (FTP 2)	20	-	COD	09-Des-16	sudah COD tgl 9 des 2016
89	Sulawesi	Sulsel	IPP	Reguler	PLTM	Siteba	7,5	-	COD	Feb-15	sudah COD

PROGRES PROYEK PEMBANGKIT 7.000 MW (10/13)



NO	PULAU	PROPINSI	PEMI LIK	GROUP PROYEK	JENIS KIT	NAMA PEMBANGKIT	TOTAL KAP (MW)	COD RUPTL 2019-2028	STATUS	TANGGAL	DETAIL STATUS
90	Sulawesi	Sulteng	IPP	Reguler	PLTU	Tawaeli (Ekspansi)	30	-	COD	07-Sep-16	COD 7 Sept 2016
91	Sulawesi	Sulsel	IPP	Reguler	PLTM	Tombolo Pao	2	-	COD	Mei-15	sudah COD
92	Sulawesi	Gorontalo	IPP	Reguler	PLTM	Taludaa	3	-	COD	Agu-15	sudah COD
93	Sulawesi	Sulteng	PLN	Reguler	PLTU	Ampana unit 1	3,5	2019	SLO	26-Des-19	SLO tgl 26 Des 2019
94	Sulawesi	Sulteng	PLN	Reguler	PLTU	Ampana unit 2	3,5	2019	SLO	30-Jun-20	SLO tgl 30 Juni 2020
95	Sulawesi	Sultra	PLN	Reguler	PLTM	Lapai 2	4	2020	Konstruksi		-Pekerjaan dilapangan terhenti karena kontraktor kesulitan keuangan. Proyek sudah diterminasi. Progres terakhir 52,81% -Akan dilaksanakan assesment detail teknis yang rencananya akan dtugaskan kepada PLN E
96	Sulawesi	Sulbar	IPP	Reguler	PLTU	Mamuju	60	-	SLO	#1 : 1 Agst 2018 #2 : 15 Agst 2018	SLO unit 1 : 1 Agustus 2018 SLO unit 2 : 15 Agustus 2018
97	Sulawesi	Sulut	PLN	Reguler	PLTU	Talud	6	2019	Konstruksi		Telah diterminasi pada bulan September 2019. Tetap dilakukan pengamanan pada seluruh area proyek oleh TNI. Progres overall terakhir sebelum terminasi 93,68%
Sulawesi Total							300,5				

PROGRES PROYEK PEMBANGKIT 7.000 MW (11/13)



NO	PULAU	PROPINSI	PEMI LIK	GROUP PROYEK	JENIS KIT	NAMA PEMBANGKIT	TOTAL KAP (MW)	COD RUPTL 2019-2028	STATUS	TANGGAL	DETAIL STATUS
98	Nusra	NTB	PLN	FTP1	PLTU	Bima (FTP1)	20	2021	Konstruksi		-Dalam proses pembahasan Cost Estimation penyelesaian PLTU 1 NTB - Bima (2x10 MW) Lanjutan (Rapat pembahasan detail proposal harga penyelesaian pekerjaan lanjutan bersama PLN UIP Nusra dan Kontraktor -Progres overall 30,03% (kontrak baru)
99	Nusra	NTT	PLN	FTP1	PLTU	Ende (FTP1)	7	-	COD	Jun-15	sudah COD
100	Nusra	NTT	PLN	FTP1	PLTU	Ende (FTP1)	8,1	-	SLO	Agu-18	SLO per tanggal 7 Agustus 2018
101	Nusra	NTT	IPP	Reguler	PLTU	Kupang	15	-	COD	08-Jun-17	COD 8 juni 2017
102	Nusra	NTT	IPP	Reguler	PLTU	Kupang	15	-	COD	28-Sep-17	COD 28 September 2017
103	Nusra	NTT	PLN	FTP1	PLTU	Kupang (FTP1)	16,5	-	COD	02-Des-14	sudah COD
104	Nusra	NTT	PLN	Reguler	PLTM	Lokomboro 6, 7	0,4	-	COD	Jul-15	sudah COD
105	Nusra	NTB	PLN	FTP1	PLTU	Lombok (FTP1)	25	-	COD	11-Apr-16	sudah COD
106	Nusra	NTB	PLN	FTP1	PLTU	Lombok (FTP1)	30	-	SLO	08-Des-20	SLO tanggal 8 des 2020
107	Nusra	NTB	IPP	Reguler	PLTU	Lombok Timur	50	-	COD	10-Apr-17	COD per 10 April 2017
108	Nusra	NTB	IPP	Reguler	PLTM	Segara 1	1,5	-	COD	Mar-15	sudah COD
109	Nusra	NTT	IPP	Reguler	PLTS	Kupang	5	-	COD	Des-15	sudah COD
110	Nusra	NTB	IPP	Reguler	PLTM	Segara	6	-	COD	Mar-15	sudah COD
111	Nusra	NTT	IPP	Reguler	PLTS	Sumba Timur	1	-	COD	16-Feb-17	COD tgl 16 feb 2017

PROGRES PROYEK PEMBANGKIT 7.000 MW (12/13)



NO	PULAU	PROPINSI	PEMI LIK	GROUP PROYEK	JENIS KIT	NAMA PEMBANGKIT	TOTAL KAP (MW)	COD RUPTL 2019-2028	STATUS	TANGGAL	DETAIL STATUS
112	Nusra	NTT	PLN	Reguler	PLTU	Alor	6	2021 & 2022	Konstruksi		-Penyelesaian Hak dan Kewajiban pasca terminasi -Progres overall terakhir sebelum terminasi 32,8%.
113	Nusra	NTT	PLN	Reguler	PLTU	Atambua	24	2025	Konstruksi		Progress terakhir 78,24 %. Saat ini proses persiapan lelang terbatas pengadaan kontraktor baru (Penyusunan Biddoc oleh UIP NUSRA & PLN E)
114	Nusra	NTT	PLN	Reguler	PLTU	Rote Ndao	6	2021 & 2022	Konstruksi		-PLN telah mengeluarkan Surat pernyataan wanprestasi terhadap proyek PLTU Rote per tgl 6 Feb 2020 -Pembersihan rutin / site clearing secara periodik per 3 bulan untuk menjaga kebersihan site dan mencegah kebakaran karena semak belukar dan cuaca panas. -Progres terakhir 64,26%
115	Nusra	NTB	PLN	Reguler	PLTU	Sumbawa Barat	17	2019	SLO	#1 : 8 Mei 2019 #2 : 9 Okt 2019	unit 1 : SLO tgl 8 Mei 2019 unit 2 : SLO tgl 9 Oktober 2019
Nusra Total							253,5				
116	MP	Papua	PLN	FTP1	PLTU	Jayapura - Holtekamp #1	12	-	SLO	30-Mei-17	SLO 30 Mei 2017
117	MP	Papua	PLN	FTP1	PLTU	Jayapura - Holtekamp #2	10	-	SLO	31-Des-16	SLO 31 des 2016

PROGRES PROYEK PEMBANGKIT 7.000 MW (13/13)



NO	PULAU	PROPINSI	PEMI LIK	GROUP PROYEK	JENIS KIT	NAMA PEMBANGKIT	TOTAL KAP (MW)	COD RUPTL 2019-2028	STATUS	TANGGAL	DETAIL STATUS	
118	MP	Papua	PLN	Reguler	PLTA	Orya (Genyem)	20	-	COD	Des-15	sudah COD	
119	MP	Maluku Utara	PLN	FTP1	PLTU	Tidore (FTP1)	7	-	SLO	28-Okt-16	SLO tgl 28 Okt 2016	
120	MP	Maluku Utara	PLN	FTP1	PLTU	Tidore (FTP1)	7	-	SLO	22 Agu 2016	sudah SLO tanggal 22 agustus 2016	
121	MP	Maluku	PLN	FTP1	PLTU	Waa (FTP1)	30	2026	Konstruksi		Terminasi	
122	MP	Papua	PLN	Reguler	PLTM	Prafi	2,5	-	COD	27-Okt-15	sudah COD	
123	MP	Maluku Utara	PLN	Reguler	PLTU	Sofifi	6	2019	Konstruksi		-Konstruksi (Pemasangan keramik Admin Building, Sambungan HDPE Coal Run Pond, pekerjaan timbunan ash yard dan pemasangan HDPE, painting WWTP) -Progres terakhir saat terminasi 73,08%. Progres kontrak baru 24,65%	
MP Total							94,5					
Sulawesi, Nusra & MP Total							648,5					
Grand Total							7.921,9					



LAMPIRAN

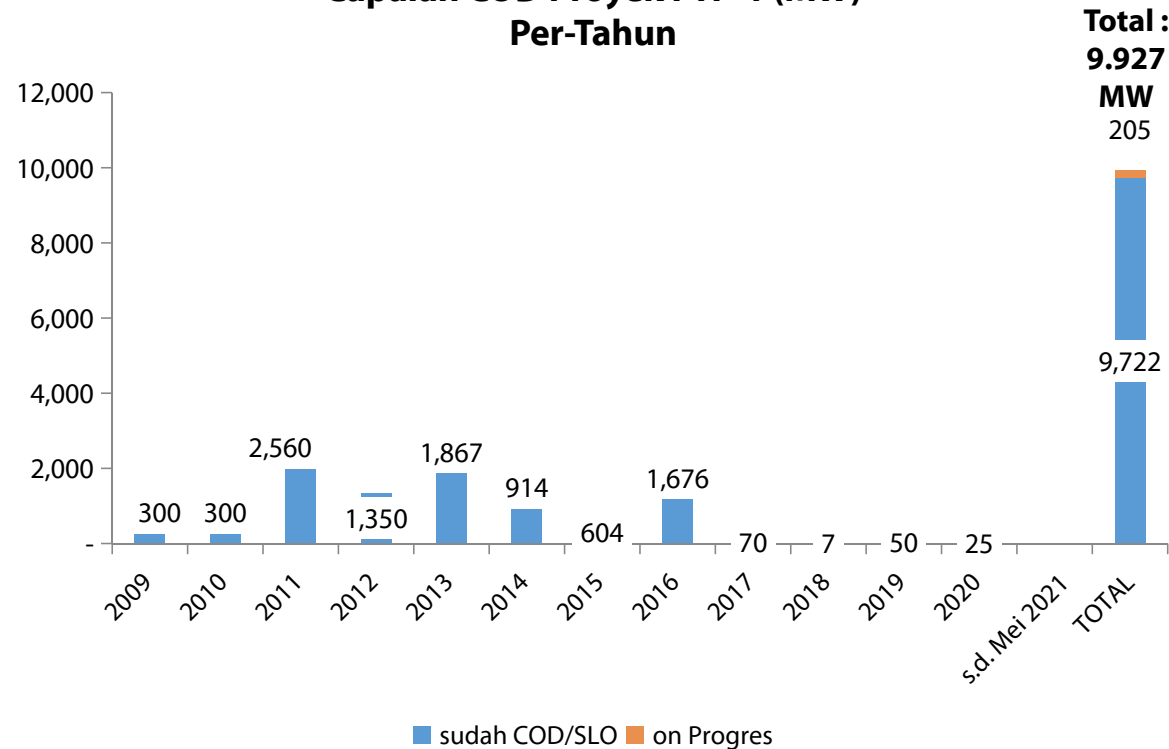
06 | KEMAJUAN PEMBANGKIT PROGRAM
FTP

CAPAIAN PROYEK FTP-1 s.d. MEI 2021 (1/2)



FTP-1 yg sudah beroperasi/COD/SLO/komisioning secara akumulasi s.d. Mei 2021 sebesar 9.722 MW dari total 9.927 MW (Penyelesaian mencapai 98%).

**Capaian COD Proyek FTP-1 (MW)
Per-Tahun**



* Total dengan **komisioning** sebesar **9.722 MW**

Tahun	Proyek	Kap (MW)
2009	PLTU Labuan #1	1 x 300
2010	PLTU Labuan #2	1 x 300
2011	PLTU Indramayu #1, 2, 3	3 x 330
	PLTU Suralaya #8	1 x 625
	PLTU Lontar #1	1 x 315
	PLTU Rembang #1, 2	2 x 315
2012	PLTU Lontar #2, 3	2 x 315
	PLTU Paiton	1 x 660
	PLTU Amurang #1, 2	2 x 25
	PLTU Kendari #2	1 x 10
2013	PLTU Tj Balai Karimun #2	1 x 7
	PLTU Barru #2	1 x 50
	PLTU Asam-Asam #3, 4	2 x 65
	PLTU Pacitan	2 x 315
	PLTU Pelabuhan Ratu #1, 2, 3	3 x 350

CAPAIAN PROYEK FTP-1 s.d. MEI 2021 (2/2)



Tahun	Proyek	Kap (MW)
2014	PLTU Tj. Awar-Awar #1	1 x 350
	PLTU Nagan Raya #1	1 x 110
	PLTU Bangka #2	1 x 30
	PLTU Tj Balai Karimun #1	1 x 7
	PLTU Teluk Sirih #1, 2	2 x 112
	PLTU Tarahan Baru #1	1 x 100
	PLTU Barru #1	1 x 50
	PLTU Kendari #1	1 x 10
	PLTU Kupang #1, 2	2 x 16,5
	2015	PLTU Pangkalan Susu #1, 2
PLTU Nagan Raya #2		1 x 110
PLTU Belitung #1		1 x 16,5
PLTU Ende #1		1 x 7
PLTU Bangka #1		1 x 30

Tahun	Proyek	Kap (MW)
2016	PLTU Lombok #1	1 x 25
	PLTU Pulang Pisau #1	1 x 60
	PLTU Tarahan Baru #2	1 x 100
	PLTU Belitung #2	1 x 16,5
	PLTU Tj Awar-Awar #2	1 x 350
	PLTU Tidore	2 x 7
	PLTU Adipala	1x660
	PLTU Tenayan	2x110
	PLTU Kaltim Teluk Balikpapan	2x110
	PLTU Jayapura #2	1x10
2017	PLTU Jayapura #1	1x10
	PLTU Pulang Pisau #2	1x60
2018	PLTU Ende #2	1x7
2019	PLTU Gorontalo	2x25
2020	PLTU Lombok #2	1 x 25
s.d. Mei 2021	-	-
TOTAL		9.722

PROGRES PROYEK FTP-1 YANG BELUM COD/SLO

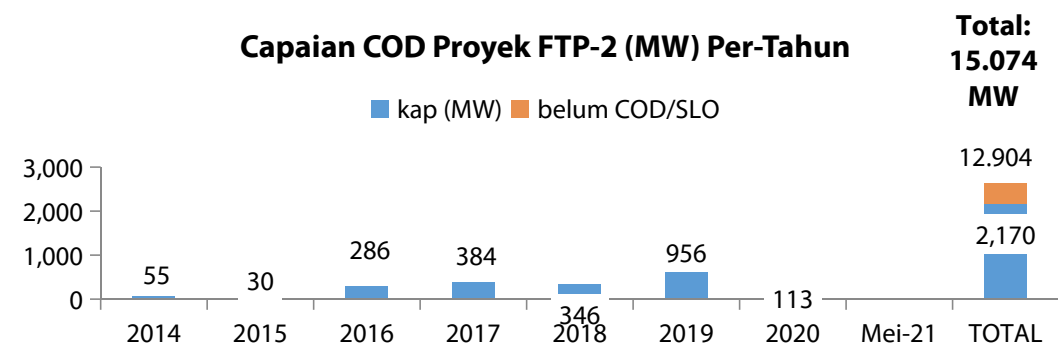


No	Pemilik	Jenis	Nama Pembangkit	Total kap. (MW)	COD RUPTL 2019-2028	Progres fisik (%)	Detail Status
KALIMANTAN							
1	PLN	PLTU	Parit Baru	2x50	2019	85,57	-Telah terbit LO Kejangung untuk Pengakhiran kontrak secara damai -Rencana Assessment dilakukan oleh PLN E Perhitungan / kesepakatan hak dan kewajiban (dengan audit BPKP) -Progres overall 85,57%
2	PLN	PLTU	Pantai Kura-Kura/Bengkayang	2x27,5	2019 2020	86,13	-Proses LO Kejangung untuk Pengakhiran kontrak secara damai -Rencana Assessment dilakukan oleh PLN E Perhitungan / kesepakatan hak dan kewajiban (dengan audit BPKP) -Progres overall 86,13%
NUSA TENGGARA							
3	PLN	PLTU	Bima (FTP1)	2x10	2021	30,03	-Dalam proses pembahasan Cost Estimation penyelesaian PLTU 1 NTB - Bima (2x10 MW) Lanjutan (Rapat pembahasan detail proposal harga penyelesaian pekerjaan lanjutan bersama PLN UIP Nusra dan Kontraktor -Progres overall 30,03% (kontrak baru)
MALUKU & PAPUA							
4	PLN	PLTU	Waai/Ambon	2x15	2026	66,79	Terminasi

CAPAIAN PROYEK FTP-2 s.d. MEI 2021



FTP-2 yg sudah COD/SLO s.d. Mei 2021 adalah sebesar 2.170 MW dari total 15.074 MW (penyelesaian mencapai 14%).



Tahun	Proyek	Kap (MW)
2014	PLTP Patuha #1 (IPP)	55
2015	PLTP Kamojang #5 (IPP)	30
2016	PLTA Wampu (IPP)	45
	PLTP Ulubelu 3 (IPP)	55
	PLTP Lahendong 5 & 6 (IPP)	2x20
	PLTMG Bangkanai (15 unit)	145,6
2017	PLTP Sarulla #1 dan #2	2x110
	PLTP Ulubelu 4 (IPP)	55
	PLTMG Bangkanai (1 unit)	9,4
	PLTU Punagaya #1	100

Tahun	Proyek	Kap (MW)
2018	PLTU Punagaya #2	100
	PLTP Karaha Bodas	30
	PLTP Sarulla #3	110
	PLTA Semangka	56
	PLTU Parit Baru #1	50
2019	PLTU Pangkalan Susu #3 & 4	2x200
	PLTP Lumut Balai 1 Sumsel	55
	PLTU Kalsel	2x100
	PLTU Parit Baru #2	50
	PLTP Sorik Marapi #1	45
	PLTP Muara Laboh	80
	PLTU Kaltim unit 1	100
2020	PLTA Hasang Unit 1 dan 2	2x13
	PLTA Hasang Unit 3	13
s.d. Mei 2021	PLTU Kaltim unit 2	100
	-	-
TOTAL		2.170

PROGRES PROYEK FTP-2 (1/13)



NO	NAMA PROYEK	KAPASITAS (MW)	PEMILIK	COD RUPTL 2019-2028	STATUS	DETAIL STATUS
SUMATERA						
1	PLTA Asahan 3, Sumut	2x87	PLN	2023, 2024	Konstruksi	Konstruksi (Lot I – Leveling concrete Power house, Lot I – Excavation Headpond) Progres overall 32,59%
2	PLTA Masang 2 Sumbar	44 MW (RUPTL 2019-2028) / 1x55 MW (Permen ESDM 40/2014)	PLN	2023	Perencanaan	-Proses Izin Lingkungan utk kedua Kabupaten (Agam & Pasaman). Penjadwalan sidang KA di DLH Provinsi Sumatera Barat - Sedang proses pengurusan RTRW -Belum ada Kejelasan Pendanaan
3	PLTU Pangkalan Susu 3 Sumut	1 x 200	PLN	2019	SLO	SLO terbit tgl 26 Juni 2019
4	PLTU Pangkalan Susu 4 Sumut	1 x 200	PLN	2019	SLO	SLO tgl 15 Agustus 2019
5	PLTP Hululais 1&2 Bengkulu	2 x 55	PLN	2022	Perencanaan	-Pengadaan EPC : finalisasi Bid Doc Pembangkit bersama DIVDAS dan Transmisi. Penyusunan dokumen prakualifikasi telah selesai. - Loan assessment JICA untuk EPC pembangkit.
6	PLTP Sungai Penuh 1 & 2 Jambi	2 x 55	PLN	2025	Perencanaan	Sisi hulu/Uap : -Proses eksplorasi (Pemboran sumur KRC-F/1, pembuatan cluster G) dan re-uji sumur produksi -Proses perpanjangan ijin SIPPA (proses di Kementerian PUPERA untuk penerbitan) Sisi pembangkit : -Penyiapan pendanaan melalui loan ADB ditunda menunggu FS hasil eksplorasi PGE - PT PGE sudah melakukan pengeboran 5 sumur berarah dari luar kawasan hutan, namun cadangan uap belum tercukupi. Hingga saat ini dalam proses kepastian waktu penyelesaian perubahan status kawasan hutan di kawasan TNKS.

PROGRES PROYEK FTP-2 (2/13)



NO	NAMA PROYEK	KAPASITAS (MW)	PEMILIK	COD RUPTL 2019-2028	STATUS	DETAIL STATUS
7	PLTA Hasang unit 1 dan 2- Sumut	26 MW (RUPTL 2019-2028) / 26 MW (Permen ESDM 40/2014)	IPP	2019	SLO	SLO tgl 31 Desember 2019
8	PLTA Hasang unit 3- Sumut	13 MW (RUPTL 2019-2028) / 14 MW (Permen ESDM 40/2014)	IPP	2019	SLO	SLO tgl 10 Januari 2020
9	PLTA Peusangan 4- NAD	- MW (RUPTL 2019-2028)/ 1x83 MW (Permen ESDM 40/2014)	IPP	-	Perencanaan	-Proses evaluasi dokumen FS (Pengembang mengusulkan kenaikan kapasitas menjadi 120 MW)
10	PLTA Semangka- Lampung	2x28	IPP	-	SLO	SLO tgl 7 Juli 2018
11	PLTA Wampu-Sumut	3x15	IPP	-	COD	-COD 30 April 2016
12	PLTP Bonjol Sumbar	- MW (RUPTL 2019-2028)/ 60 MW (Permen ESDM 40/2014)	IPP	-	Perencanaan	-Proses tender pemerintah dan blm PPA
13	PLTP Danau Ranau Lampung	40 MW (RUPTL 2019-2028) / 2x55 MW (Permen ESDM 40/2014)	PLN (RUPTL 2019-2028) / IPP (Permen ESDM 40/2014)	2026	Perencanaan	Penyusunan Pra FS

PROGRES PROYEK FTP-2 (3/13)



NO	NAMA PROYEK	KAPASITAS (MW)	PEMILIK	COD RUPTL 2019-2028	STATUS	DETAIL STATUS
14	PLTP Jaboi Sabang NAD	2 x 5	IPP	2020, 2023	PPA blm konstruksi	Pengembang telah menyelesaikan pemboran 3 sumur eksplorasi. -EPC kontraktor menunggu FC. Pengembang sedang pembahasan amandemen untuk Effective Date PPA. -Perijinan AMDAL sedang dalam proses. -FS dalam proses persetujuan oleh MESDM
15	PLTP Lumut Balai 1 Sumsel	55	IPP	2019	SLO	SLO tgl 31 Agustus 2019
16	PLTP Lumut Balai 2,3,4 Sumsel	3 x 55	IPP	2021, 2023, 2027	perencanaan	-Unit 2 : menunggu concurrence Bid Doc. dari JICA. -Unit 3 dan 4 perawatan jalan dan lokasi infrastruktur dan melakukan kajian reservoir lebih lanjut '-Kelanjutan pengembangan unit 3 & 4 (110 mw) belum dapat dipastikan oleh pengembang, menunggu hasil pengeboran selanjutnya
17	PLTP Muara Laboh Sumbar	80	IPP	2019	SLO	SLO tgl 5 Desember 2019
18	PLTP Muara Laboh Sumbar	140	IPP	2025	#2 PPA blm konstruksi	Proses amandemen ke-2 untuk penyesuaian harga
19	PLTP Rajabasa Unit 1 & 2 Lampung	2 x 110	IPP	2025	PPA blm konstruksi	Effective date telah terlampaui (24 April 2018). PLN akan memperpanjang Effective Date Deadline jika: Tarif mengikuti 85% BPP, Pengembangan PLTP Rajabasa melalui pola kemitraan dengan PLN, sesuai surat PLN ke EBTKE. Saat ini menunggu respon Pengembang.

PROGRES PROYEK FTP-2 (4/13)



NO	NAMA PROYEK	KAPASITAS (MW)	PEMILIK	COD RUPTL 2019-2028	STATUS	DETAIL STATUS
20	PLTP Rantau Dedap Sumsel	220	IPP	2020, 2025	Konstruksi	Konstruksi (Progres overall 94%) -Pengembang telah setuju perpanjangan COD menjadi Mar 2022
21	PLTP Sarulla I Unit 1, 2 & 3 Sumut	3 x 110	IPP	-	COD	#1 sudah COD pada 18 Maret 2017. #2 sudah COD pada 2 Oktober 2017 #3 sudah COD 4 Mei 2018
22	PLTP Sarulla II Sumut	- MW (RUPTL 2019-2028) / 2x55 (Permen ESDM 40/2014)	IPP	-	Perencanaan	- Menunggu proposal pengembang - Belum esc -Eksplorasi belum berhasil dilakukan
23	PLTP Seulawah Agam NAD	55 MW (RUPTL 2019-2028) / 2x55 MW (Permen ESDM 40/2014)	IPP	2023	Perencanaan	Proses di Kementerian ESDM
24	PLTP Simbolon Samosir Sumut	50 MW (RUPTL 2019-2028) / 2x55 (Permen ESDM 40/2014)	Unallocated (RUPTL 2019-2028) / IPP (Permen ESDM 40/2014)	2024	Perencanaan	Persiapan lelang WKP
25	PLTP Sipaholon Ria Ria Sumut	- MW (Potensi di RUPTL 2019-2028) / 20 MW (Permen ESDM 40/2014)	IPP	-	Perencanaan	-Persiapan lelang ulang WKP -Proses kelengkapan persyaratan PLN untuk pengelolaan WKP

PROGRES PROYEK FTP-2 (5/13)



NO	NAMA PROYEK	KAPASITAS (MW)	PEMILIK	COD RUPTL 2019-2028	STATUS	DETAIL STATUS
26	PLTP Sorik Merapi Sumut	45	IPP	2019	COD	COD tgl 1 Oktober 2019
27	PLTP Sorik Merapi Sumut	195	IPP	2020, 2021, 2022, 2023	Konstruksi	-Konstruksi (Progres overall 94%) -Aspirasi PN mengusulkan COD unit 2 pada Des 2021 namun Pengembang masih belum setuju dan akan menyampaikan ke manajemen
28	PLTP Suoh Sekincau Lampung	55 MW (RUPTL 2019-2028) / 4x55 MW (Permen ESDM 40/2014)	Unallocated (RUPTL 2019-2028) / IPP (Permen ESDM 40/2014)	2023	Perencanaan	- Proses di Kementerian ESDM
29	PLTP Ulubelu 3&4 Lampung	2 x 55	IPP	-	COD	-Unit 3 COD 25 juli 2016 -Unit 4 COD 25 Maret 2017
30	PLTP Way Ratai Lampung	55	IPP	2023	Perencanaan	Persiapan lelang WKP oleh KESDM
JAWA, MADURA & BALI						
31	PLTP Gunung Endut Banten	40	Unallocated (RUPTL 2019-2028) / IPP (Permen ESDM 40/2014)	2023	Perencanaan	tender oleh Pemerintah dan belum PPA

PROGRES PROYEK FTP-2 (6/13)



NO	NAMA PROYEK	KAPASITAS (MW)	PEMILIK	COD RUPTL 2019-2028	STATUS	DETAIL STATUS
32	PLTP Rawa Dano Banten	1 x 110	IPP	2022	PPA blm konstruksi	Eksplorasi 3G dan persiapan infrastruktur (perencanaan)
33	PLTA Upper Cisokan Jabar	4x260	PLN	2024	Konstruksi	-Pekerjaan pemeliharaan Permanent Acces Road (PAR) telah selesai -Paket 1 (Upper dam, lower dam, waterway & powerhouse) : Penyelesaian klaim dan price adjustment sebagai salah satu persyaratan Refinancing oleh WB -Paket 2 (turbin & generator) : Penandatanganan CDA dan Kontrak Paket 2 akan dilaksanakan setelah Commencement of Work Paket 1 -Paket 3 (Transmisi 500 KV) : Telah dilaksanakan rapat pembahasan aspek teknis -Paket 4 (Metal Works) : ditunda menunggu kepastian kelanjutan Paket 1 dan Pendanaan
34	PLTU Indramayu-Jabar	1 x 1000	PLN	2026	Perencanaan	-Proses finalisasi Dokumen PQ (Pra-kualifikasi) dan Bid doc. -hasil kasasi gugatan Izin Lingkungan PLTU Indramayu menyatakan Izin Lingkungan telah memenuhi ketentuan perundangan-undangan dan berlaku efektif
35	PLTP Baturaden Jateng	1 x 50 2 x 85	IPP	2023, 2025	PPA blm konstruksi	Eksplorasi pengeboran
36	PLTP Cibuni Jabar	1 x 10	IPP	2022	Perencanaan	Dalam proses amandemen 1 PLTP Cibuni
37	PLTP Cisolok Jabar	1 x 50	IPP	2025	PPA blm konstruksi	Dalam proses pengakhiran PPA
38	PLTP Dieng Unit 2 Jateng	55	IPP	2022	Konstruksi	-Studi proses pengadaan dan pendanaan, menunggu LO jamdatun -Penyelesaian permasalahan legal. Terdapat permasalahan legal antara pengembang dan PT Bumigas.
39	PLTP Dieng Unit 3 Jateng	55 MW (RUPTL 2019-2028) / 60 MW (Permen ESDM 40/2014)	IPP	2024	PPA blm konstruksi	Studi proses pengadaan dan pendanaan, menunggu LO jamdatun Terdapat permasalahan legal antara pengembang dan PT Bumigas.

PROGRES PROYEK FTP-2 (7/13)



NO	NAMA PROYEK	KAPASITAS (MW)	PEMILIK	COD RUPTL 2019-2028	STATUS	DETAIL STATUS
40	PLTP Guci Jateng	55	IPP	2025	PPA blm konstruksi	Dalam proses pengakhiran PPA
41	PLTP Gunung Ceremai Jabar	2 x 55	Unallocated (RUPTL 2019-2028) / IPP (Permen ESDM 40/2014)	2025	Perencanaan	WKP sudah dikembalikan ke Pemerintah. Proses kelengkapan persyaratan PLN untuk pengelolaan WKP
42	PLTP Kamojang 5 Jabar	1x 30	IPP	-	COD	sudah COD tgl 29 Juni 2015
43	PLTP Karaha Bodas 1 Jabar	30	IPP	-	COD	30 MW COD 30 MW pada 6 April 2018
44	PLTP Karaha 2, 3 Jabar	20 MW (RUPTL 2019-2028) / 2x55 MW (Permen ESDM 40/2014)	IPP	2025	#2 & 3 Perencanaan	-Menunggu proposal pengembang - PGE belum menyiapkan laporan resource confirmation (unit 2, 3) - PGE belum ada pengeboran baru (masih fokus di unit 1). Lahan belum dibebaskan (unit 2, 3)
45	PLTP Patuha Unit 1 Bandung - Jabar	55	IPP	-	COD	-Unit 1 55 MW Sudah COD tgl 22 Sept 2014
46	PLTP Patuha Unit 2, 3 Bandung - Jabar	2 x 55	IPP	2022, 2025	Konstruksi	Pengembang belum menyiapkan NOID

PROGRES PROYEK FTP-2 (8/13)



NO	NAMA PROYEK	KAPASITAS (MW)	PEMILIK	COD RUPTL 2019-2028	STATUS	DETAIL STATUS
47	PLTP Tampomas Jabar	1 x 45	IPP	2025	PPA blm konstruksi	Dalam proses pengakhiran PPA
48	PLTP Tangkuban Perahu I Jabar	- MW (RUPTL 2019-2028) / 2x55(Permen ESDM 40/2014)	IPP	-	Perencanaan	-PLN telah menerima penugasan dari Pemerintah untuk mengelola WKP -Proses study Pra FS oleh konsultan
49	PLTP Tangkuban Perahu II Jabar--> Tangkuban Perahu Ciater	60	PLN (RUPTL 2019-2028) / IPP (Permen ESDM 40/2014)	2024, 2025	Perencanaan	Pra FS, studi 3G SK Menteri ESDM kepada PLN sebagai surat penugasan perusahaan di WKP Tangkuban Perahu.
50	PLTP Umbul Telomoyo Jateng	55	IPP	2025	Perencanaan	Kementerian ESDM memberikan penugasan pengembangan WKP kepada Geodipa
51	PLTP Ungaran Jateng	55	PLN (RUPTL 2019-2028) / IPP (Permen ESDM 40/2014)	2025	Perencanaan	-Pra FS, studi 3G -Persiapan sosialisasi dengan masyarakat dan Pemda
52	PLTP Wayang Windu Unit 3 & 4 Jabar	60 MW (RUPTL 2019-2028) / 2 x 110 (Permen ESDM 40/2014)	IPP	2024	Perencanaan	Eksplorasi pengeboran

PROGRES PROYEK FTP-2 (9/13)



NO	NAMA PROYEK	KAPASITAS (MW)	PEMILIK	COD RUPTL 2019-2028	STATUS	DETAIL STATUS
53	PLTU Jawa 1 Jabar	924 MW (RUPTL 2019-2028) / 1 x 1000 MW (Permen ESDM 40/2014)	IPP	2022	Konstruksi	-Konstruksi (Progres overall 97,29%) -Aspirasi PLN COD mundur menjadi Feb 2024, namun Pengembang masih belum setuju
54	PLTU Jawa 3 Jabar	2 x 660	IPP	2024, 2025	PPA blm konstruksi	-Pemantauan financial close -Perpanjangan financial date selama 15 bulan (atau pada 12 Mei 2022)
55	PLTU Jawa 4 Jateng	2 x 1000	IPP	2021	Konstruksi	-Konstruksi (Progres overall 98,38%) -Aspirasi PLN COD mundur menjadi Jan & Mar 2022, namun Pengembang masih belum setuju
56	PLTU Jawa 5 Jabar	1000 MW (RUPTL 2019-2028) / 2 x 1000 MW (Permen ESDM 40/2014)	IPP	2023	Perencanaan	-Proses penentuan partner PLTU Jawa 5 -Proses Penyiapan Proposal IPP bersama Partner Terpilih
57	PLTA Jatigede-Jabar	2x55	PLN	2020	Konstruksi	Konstruksi (Disassembling of steel formwork trolley; Backfill grouting at S127 Headrace Tunnel; Excavation of bench part PS 0+240,5 - PS 0+240,1; Concreting at drainage ditch) Progres overall 84,43%
58	PLTU Jawa 6 Jabar	2 x 1000	PLN	-	Perencanaan	Proyek ditunda di atas tahun 2028
59	PLTP Wilis / Ngebel 1, 2 & 3 Jatim	3 x 55	IPP	2022, 2025	PPA blm konstruksi	- Pembahasan perubahan rute dan tarif transmisi - Persiapan pengeboran eksplorasi
60	PLTP Ijen Jatim	2 x 55	IPP	2023, 2024	PPA blm konstruksi	- Belum financial close, dan efektif date telah terlewati. Dilakukan Amandemen ke-1 PPA terkait terhadap perpanjangan effective date deadline, peraturan pemerintah dan peraturan PLN yang berlaku - Eksplorasi pengeboran

PROGRES PROYEK FTP-2 (10/13)



NO	NAMA PROYEK	KAPASITAS (MW)	PEMILIK	COD RUPTL 2019-2028	STATUS	DETAIL STATUS
61	PLTP Iyang Argopuro unit 1 Jatim	55	IPP	2025	Perencanaan	- PGE telah mengembalikan WKP Iyang Argopuro kepada pemerintah melalui ESDM (PGE mengharapkan kebijakan dari pemerintah agar WKP tetap dalam pengelolaan Pertamina sesuai ketentuan berlaku)
KALIMANTAN						
62	PLTMG Bangkanai-Kalteng	155	PLN	-	155 MW : SLO	Sudah SLO total 155 MW
63	PLTMG Bangkanai 2-Kalteng	140 MW (RUPTL 2019-2028) / 125 MW (Permen ESDM 40/2014)	PLN	140 MW ext : 2019	140 MW Ext : konstruksi	Konstruksi (Sudah dilakukan First Smoke blok 1, 2, 3 dan 4) -Progres overall 90,69%
64	PLTU Parit Baru unit 1-Kalbar	1 x 50	PLN	-	#1 SLO	SLO tanggal 28 Desember 2018
65	PLTU Parit Baru unit 2-Kalbar	1 x 50	PLN	2019	#2 SLO	SLO tgl 9 Oktober 2019
66	PLTU Kalsel 1 (unit 1)-Kalsel	100	IPP	2019	SLO	SLO tgl 19 September 2019
67	PLTU Kalsel 1 (unit 2)-Kalsel	100	IPP	2019	SLO	SLO tgl 5 Desember 2019
68	PLTU Kaltim 2 (unit 1)-Kaltim	100	IPP	2020	SLO	SLO tgl 26 Nov 2019
69	PLTU Kaltim 2 (unit 2)-Kaltim	100	IPP	2021	SLO	SLO tgl 10 Maret 2020

PROGRES PROYEK FTP-2 (11/13)



NO	NAMA PROYEK	KAPASITAS (MW)	PEMILIK	COD RUPTL 2019-2028	STATUS	DETAIL STATUS
SULAWESI						
70	PLTP Kotamobagu 1,2, 3,4 Sulu	- MW (RUPTL 2019-2028) / 4 x 20 MW (Permen ESDM 40/2014)	PLN	-	Perencanaan	-PGE mengembalikan WKP kotamobagu kepada pemerintah melalui ESDM. PGE mengharapkan adanya kebijakan dari pemerintah agar WKP tetap dalam pengelolaan pertamina sesuai ketentuan berlaku
71	PLTU Punagaya Sulsel	2 x 100	PLN	-	SLO	Unit 1 : SLO tanggal 23 November 2017 Unit 2 : SLO tanggal 14 Februari 2018
72	PLTA Bonto Batu - Sulsel	- MW (RUPTL 2019-2028) / 2 x 55 MW (Permen ESDM 40/2014)	IPP	-	Perencanaan	Terkendala adanya tumpang tindih ijin lokasi dari Bupati Enrekang.
73	PLTA Malea-Sulsel	2x45	IPP	2020	Konstruksi	Konstruksi (overall progress 99,95%)
74	PLTP Bora Pulu Sulteng	- MW (RUPTL 2019-2028) / 40 MW (Permen ESDM 40/2014)	IPP	-	Perencanaan	-Lelang Ulang WKP
75	PLTP Lahendong 5&6 Sulu	2 x 20	IPP	-	COD	PLTP Lahendong #5 SLO terbit per-tanggal 15 September 2016. -PLTP Lahendong 6 COD pada tanggal 9 Des 2016
76	PLTP Marana/Masangi Sulteng	- MW (RUPTL 2019-2028) / 2x10 MW (Permen ESDM 40/2014)	IPP	-	Perencanaan	-Lelang Ulang WKP

PROGRES PROYEK FTP-2 (12/13)



NO	NAMA PROYEK	KAPASITAS (MW)	PEMILIK	COD RUPTL 2019-2028	STATUS	DETAIL STATUS
NUSA TENGGARA						
77	PLTP Sembalun Unit 1 NTB	- MW (RUPTL 2019-2028) / 20 MW (Permen ESDM 40/2014)	PLN	-	Perencanaan	Persiapan lelang WKP - Daerah prospek di lokasi taman nasional gunung Rinjani
78	PLTU Lombok-NTB	2 x 50	PLN	2021, 2022	Konstruksi	Konstruksi (Install rebar & formwork for Wall concreting; Erection steel structure, preparation for pressure part area SS Boiler #1; Erection Steel Structure Boiler #2, Continue Erection Priority #1, #2, #3) Progres overall 62,18%
79	PLTP Atadei NTT	2x5 MW (RUPTL 2019-2028) / 2x2,5 MW (Permen ESDM 40/2014)	PLN (RUPTL 2019-2028) / IPP (Permen ESDM 40/2014)	2025, 2027	Perencanaan	Proses study Pra FS oleh konsultan
80	PLTP Hu'u NTB	- MW (RUPTL 2019-2028) / 20 MW (Permen ESDM 40/2014)	IPP	-	Perencanaan	Pengembang mengembalikan WKP kepada Pemerintah Berdasarkan kajian teknis resource tidak prospek dan tumpang tindih dengan lahan pertambangan
81	PLTP Mataloko NTT	2x10	PLN (RUPTL 2019-2028) / IPP (Permen ESDM 40/2014)	2024, 2025	Perencanaan	-Penyusunan rencana pengadaan engineering service implementation consultant -Loan Agreement Mataloko telah ditandatangani

PROGRES PROYEK FTP-2 (13/13)



NO	NAMA PROYEK	KAPASITAS (MW)	PEMILIK	COD RUPTL 2019-2028	STATUS	DETAIL STATUS
82	PLTP Oka Ile Ange NTT	1x10	PLN (RUPTL 2019-2028) / IPP (Permen ESDM 40/2014)	2028	Perencanaan	Terbit Penugasan dari KESDM kepada PT PLN (Persero) di Wilayah Oka Ile Ange sesuai Kepmen ESDM no. 1862 K/30/MEM/2018
83	PLTP Sokoria Unit 1 NTT	5	IPP	2019	Konstruksi	Konstruksi. Progres overall 93,24%
84	PLTP Sokoria Unit 2-6 NTT	5x5	IPP	2020, 2022, 2023, 2025	PPA blm konstruksi	Eksplorasi pengeboran
MALUKU & PAPUA						
85	PLTP Tulehu Unit 1&2 Maluku	2+5 MW (RUPTL 2019-2028) / 20 MW (Permen ESDM 40/2014)	PLN	2021, 2022	Perencanaan	-Penyusunan RFP Pemilihan Mitra untuk melanjutkan eksplorasi -Persiapan Memorandum No. 2 Kontrak Engineering Services (E/S)
86	PLTP Jailolo Maluku Utara	10	IPP	2028	Perencanaan	-Pengembang mengembalikan ijin WKP kepada Pemerintah.
87	PLTP Songa Wayaua Maluku Utara	2x5 MW (RUPTL 2019-2028) / 1x5 MW (Permen ESDM 40/2014)	PLN (RUPTL 2019-2028) / IPP (Permen ESDM 40/2014)	2023	Perencanaan	- PLN telah menerima penugasan dari Pemerintah untuk mengelola WKP - Pra FS, studi 3G



LAMPIRAN

07 | PENYELESAIAN 34 PROYEK
TERKENDALA

PROYEK TERKENDALA REGIONAL SUMATERA (1/2)



NO	PEMBANGKIT	PENYEBAB TERKENDALA	KELANJUTAN PROYEK	KETERANGAN
1	(PLN) PLTU Tembilahan (2x7 MW)	Terjadi pergeseran lokasi, shg kontraktor mengajukan Variation Order (VO), Perpanjangan Waktu (EOT) dan Klaim	Sudah Operasi (SLO)	<ul style="list-style-type: none"> Unit 1 : SLO pada 29 Maret 2018 Unit 2 : SLO pada 26 Juni 2018
2	(IPP) PLTU Tembilahan (2x5,5 MW)	Kontraktor kesulitan pendanaan karena lender hanya mau mendanai 55% dari total project cost Kenaikan kurs memicu peningkatan total project cost	Terminasi & diganti proyek lain	<ul style="list-style-type: none"> Sudah diterminasi oleh PLN pada tanggal 28 Desember 2016 Bank Garansi sudah diterima pencairannya per tanggal 3 Januari 2017 Suplai digantikan dengan Gardu Induk 150 kV Tembilahan 60 MVA dan Transmisi 150 kV Rengat – Tembilahan 120 kms, saat ini dalam tahap konstruksi (progres 97,72%)
3	(PLN) PLTU Kuala Tungkal (2x7 MW)	Kondisi tanah bersifat lunak dan bergambut, sehigga berpotensi terjadi lequefation dan membutuhkan biaya yang besar (70-194% dr kontrak)	Terminasi & diganti proyek lain	<ul style="list-style-type: none"> Amandemen Descoping telah tanda tangan 17 November 2017. Legal Opinion dari TP4P untuk pengalihan Kontrak ke PLTU Tanjung Selor telah terbit tanggal 21 November 2017. Amandemen III tanggal 9 Februari 2018 tentang perubahan lokasi pelaksanaan pekerjaan ke PLTU Tanjung Selor di Kalimantan Timur. Status klaim : Telah dilakukan pembahasan hasil audit bpkp atas klaim terhadap penggunaan uang muka. PLN UIP KITSUM telah meminta penanganan pengembalian sisa uang muka dilakukan oleh Divisi Hukum Suplai digantikan dengan Gardu Induk 150 kV Kuala Tungkal 30 MVA dan Transmisi 150kV Muara Sabak – Kuala Tungkal 108,8 kms, saat ini dalam tahap konstruksi (progres 38,83%)

PROYEK TERKENDALA REGIONAL SUMATERA (2/2)



NO	PEMBANGKIT	PENYEBAB TERKENDALA	KELANJUTAN PROYEK	KETERANGAN
4	(PLN) PLTU Ipuh Seblat (2x3 MW)	Belum adanya izin prinsip dan izin penetapan lokasi dari Gub. Bengkulu, shg pembebasan lahan belum bisa dilaksanakan	Terminasi & diganti proyek lain	<ul style="list-style-type: none"> • (Proses penghentian kontrak) • Kontrak belum efektif, tidak ada pembayaran DP maupun Bank garansi, Lahan belum bebas • PLN menyampaikan Perjanjian Perdamaian (Acta Van Dading) 25 Januari 2018. • Kontraktor menyampaikan tanggapan Perjanjian Perdamaian 28 Februari 2018. • PLN menyampaikan revisi Perjanjian Perdamaian pada 6 Juni 2018 • Perjanjian Perdamaian (Acta van Dading) sudah ditandatangani oleh PLN dan Kontraktor serta berlaku efektif sejak 6 Juni 2018 dan telah didaftarkan ke Pengadilan Negeri Medan • Suplai digantikan dengan Gardu Induk 150 kV Muko-Muko 60 MVA dan Transmisi 150 kV Tapan – Muko-Muko, saat ini dalam tahap konstruksi (progres 40,53%)
5	(PLN) PLTU Bengkalis (2x10 MW)	Kontraktor menilai Lahan/Tanah tidak ideal untuk pembangunan pembangkit	Terminasi & diganti proyek lain	<ul style="list-style-type: none"> • Sudah diterminasi oleh PLN pada tanggal 16 Mei 2012 • Uang Muka yg terbayar ke Kontraktor Rp 30 M. • Uang Muka yg dikembalikan Kontraktor Rp 5M. Keputusan Pengadilan Negeri Jaksel bahwa Kontraktor harus mengembalikan sisa uang muka sebesar Rp 25 M yang diperkuat oleh keputusan Pengadilan Tinggi DKI tanggal 19 Oktober 2016. Kontraktor telah dilakukan pengembalian uang muka sebesar 25 M • Suplai digantikan dengan gardu Induk 150 kV Bengkalis 30 MVA dan Transmisi 150 kV KID - Bengkalis, saat ini dalam tahap perencanaan

FOTO PLTU TEMBILAHAN



Keterangan : Proyek sudah SLO. Foto proyek adalah kondisi terakhir pada Juni 2018

FOTO PLTU KUALA TUNGKAL 2x7 MW



Keterangan : Proyek telah diterminasi dan digantikan dengan proyek lain. Foto proyek adalah kondisi terakhir pada Agst 2015.

FOTO PLTU IPUH SEBLAT 2x3 MW



Keterangan : Proyek telah diterminasi dan digantikan dengan proyek lain. Foto proyek adalah kondisi terakhir pada Nov 2017.

FOTO PLTU BENGKALIS 2x10 MW



PLN



Keterangan : Proyek telah diterminasi dan digantikan dengan proyek lain. Foto proyek adalah kondisi terakhir pada Maret 2017.



Keterangan : Proyek telah diterminasi dan digantikan dengan proyek lain. Foto proyek adalah kondisi terakhir pada Maret 2017.

PROYEK TERKENDALA PULAU KALIMANTAN (1/2)



NO.	PEMBANGKIT	PENYEBAB TERKENDALA	KELANJUTAN PROYEK	KETERANGAN
1	PLTU 1 Kalbar-Parit Baru (2x50 MW)	Kontraktor mengalami kendala finansial	Dilanjutkan	<ul style="list-style-type: none"> Telah terbit LO Kejagung untuk Pengakhiran kontrak secara damai Rencana Assessment dilakukan oleh PLN E Perhitungan / kesepakatan hak dan kewajiban (dengan audit BPKP) Progres overall 85,57%
2	PLTU 2 Kalbar-Bengkayang (2x27,5 MW)	Kontraktor mengalami kesulitan finansial	Dilanjutkan	<ul style="list-style-type: none"> Proses LO Kejagung untuk Pengakhiran kontrak secara damai Rencana Assessment dilakukan oleh PLN E Perhitungan / kesepakatan hak dan kewajiban (dengan audit BPKP) Progres overall 86,13%
3	PLTU Malinau (2x3 MW)	Kontraktor mengalami kesulitan finansial.	Dilanjutkan	Unit 1 : SLO tanggal 21 Des 2020 Unit 2 : SLO tgl 8 Mei 2021
4	PLTU Tarakan (2x7 MW)	Klaim kepemilikan tanah dari masyarakat	Terminasi & diganti proyek lain	Tidak dilanjutkan, direncanakan akan dibangun PLTMG di lokasi lain (PLTMG Tarakan 40 MW), saat ini dalam fase perencanaan
5	PLTU Tj Selor (2x7 MW)	Kontraktor mengalami kendala finansial	Dilanjutkan	<ul style="list-style-type: none"> -Kontraktor EM (PT ZUG) diterminasi -Kelanjutan pekerjaan EM oleh Kontraktor existing (PT Adi Karya) dengan Variation Order -Rencana Assessment ulang dilakukan oleh PLN E, Pihak Exsternal dan BPPT -Progres overall terakhir 90,86%
6	PLTU Tanjung Redep (Berau) (2x7 MW)	Kontraktor mengalami kendala finansial	Dilanjutkan Sudah operasi (unit 2)	<ul style="list-style-type: none"> Unit 1 : SLO tgl 10 Juli 2020 Unit 2 : SLO tanggal 20 Feb 2020
7	PLTU Kuala Pambuang (2x7 MW)	Kontraktor mengalami kendala finansial	Terminasi & diganti proyek lain	Suplai digantikan dengan GI Kuala Pambuang 30 MVA dan Transmisi Sampit – Kuala Pambuang 160 kms, saat ini dalam tahap konstruksi (progres 40,09%)

PROYEK TERKENDALA PULAU KALIMANTAN (2/2)



NO.	PEMBANGKIT	PENYEBAB TERKENDALA	KELANJUTAN PROYEK	KETERANGAN
8	PLTU Buntok (2x7 MW)	Kontraktor wanprestasi	Terminasi & diganti proyek lain	<ul style="list-style-type: none"> Jaminan pelaksanaan dicairkan dan penyelesaian hak kewajiban sudah dilakukan. Suplai digantikan dengan Gardu Induk 150 kV Buntok 30 MVA dan Transmisi Tanjung – Buntok 260 kms yang telah beroperasi Maret 2018.
9	PLTU Sampit (2x25 MW)	Ijin multi years tidak terbit	Terminasi dan dilanjutkan	<ul style="list-style-type: none"> Putus Kontrak oleh PN Balikpapan tgl 23 Februari 2020 Sisa pekerjaan dilanjutkan dengan pelelangan terbatas (DPT terupdate). Melaksanakan beauty contest untuk seleksi Pelaksana Pekerjaan Evaluasi dan Penyusunan Biddoc (termasuk perubahan term of payment) Progres terakhir 33,98%
10	PLTU Kota Baru (2x7 MW)	Ijin multi years tidak terbit	Terminasi dan dilanjutkan	<ul style="list-style-type: none"> Putus Kontrak oleh PN Balikpapan, tgl 23 Februari 2020 Telah dilakukan tender ulang ke 4 kali namun masih belum berhasil Mengajukan LO ke Kejati Kalsel utuk mengusulkan beauty contest dengan mengikutsertakan anak perusahaan

FOTO PROYEK PLTU PARIT BARU 2x50 MW



Keterangan : Foto proyek adalah kondisi pada Mei 2021

FOTO PROYEK PLTU BENGKAYANG 2x27,5 MW



PLN



Keterangan : Foto proyek adalah kondisi pada Mei 2021

FOTO PLTU KOTA BARU (2X7 MW)



Keterangan : Foto proyek adalah kondisi pada Mei 2021

FOTO PLTU TANJUNG SELOR (2x7 MW)



Keterangan : Foto proyek adalah kondisi pada Mei 2021

FOTO PLTU MALINAU (2X3 MW)



Keterangan : Foto proyek adalah kondisi pada Mei 2021

FOTO PLTU SAMPIT (2X25 MW)



Keterangan : Foto proyek adalah kondisi pada Mei 2021

FOTO PLTU TANJUNG REDEP (2X7 MW)



Keterangan : Foto proyek adalah kondisi pada Mei 2021

FOTO PLTU BUNTOK (2X7 MW)



Keterangan : proyek diterminasi & digantikan proyek lain. Foto proyek adalah kondisi terakhir pada November 2016.

FOTO PLTU KUALA PAMBUANG (2X3 MW)



Keterangan : proyek diterminasi & digantikan proyek lain. Foto proyek adalah kondisi terakhir pada Juli 2019.

FOTO PLTU TARAKAN (2X7 MW)



Keterangan : proyek diterminasi & digantikan proyek lain. Foto proyek adalah kondisi terakhir pada November 2016.

PROYEK TERKENDALA PULAU SULAWESI (1/3)



NO.	PEMBANGKIT	PENYEBAB TERKENDALA	KELANJUTAN PROYEK	KETERANGAN
1	PLTU Talaud (2 x 3 MW)	Lokasi yang remote area, material konstruksi diambil dari pulau lain melalui laut sehingga rentan gangguan cuaca	Dilanjutkan	<ul style="list-style-type: none"> Telah diterminasi pada bulan September 2019. Tetap dilakukan pengamanan pada seluruh area proyek oleh TNI. Progres overall terakhir sebelum terminasi 93,68%
2	PLTU Gorontalo (2 x 25 MW)	<ol style="list-style-type: none"> Material proyek ex - terminasi perlu asesment Skema kontrak lanjutan memerlukan verifikasi dan setiap perubahan diperlukan amandemen 	Sudah Operasi	<ul style="list-style-type: none"> Unit 1 : SLO tanggal 21 Desember 2019 Unit 2 : SLO tanggal 24 Juni 2019
3	PLTU Ampana (2 x 3 MW)	Terjadi penggantian vendor utama sehingga aktifitas engineering dan procurement dimulai lagi dari awal.	Sudah Operasi	<ul style="list-style-type: none"> Unit 1 : sudah SLO tgl 26 Des 2019 Unit 2 : sudah SLO tgl 30 Juni 2020
4	PLTM Lapai 2 (2 x 2 MW)	<ol style="list-style-type: none"> Pembayaran sempat terhenti karena izin multiyears APBN tidak disetujui. Sempat terjadi larangan aktifitas proyek dari warga setempat. 	Dilanjutkan	<ul style="list-style-type: none"> Pekerjaan dilapangan terhenti karena kontraktor kesulitan keuangan. Proyek sudah diterminasi. Progres terakhir 52,81% Akan dilaksanakan assesment detail teknis yang rencananya akan dtugaskan kepada PLN E

PROYEK TERKENDALA PULAU SULAWESI (2/3)



NO.	PEMBANGKIT	PENYEBAB TERKENDALA	KELANJUTAN PROYEK	KETERANGAN
5	PLTM Buleleng (2 x 0,6 MW)	a. Pembayaran sempat terhenti karena izin multiyears APBN tidak disetujui b. Kinerja kontraktor kurang	Terminasi dan Dilanjutkan	<ul style="list-style-type: none"> • Terminasi tgl 5 April 2017. Kontraktor tidak perform. • Penyusunan Detail Design dan Bid Doc oleh PUSENLIS telah selesai pada 30 Juni 2020
6	PLTU Kendari Extension (1 x 10 MW)	Permasalahan internal kontraktor dan subkontraktor (China)	Sudah Operasi	<ul style="list-style-type: none"> • SLO tgl 30 des 2019
7	PLTU Raha (2 x 3 MW)	Terjadi perpindahan lokasi akibat lokasi awal tidak bisa dibebaskan dimana lokasi berbukit dan memerlukan pertambahan nilai $\pm 70\%$ dari nilai kontrak	Terminasi & diganti proyek lain	<ul style="list-style-type: none"> • Progres terakhir 2,25%. • Kontrak sepakat diakhiri melalui perjanjian pengakhiran kontrak secara damai (Deed Van Dading) sejak 20 Juni 2016. SPI telah menyampaikan hasil audit pendalaman ke Dirreg Sulmapana • Suplai digantikan dengan Gardu Induk 150 kV Raha 60 MVA dan Transmisi 150 kV Bau-Bau – Raha 170 kms, saat ini dalam tahap konstruksi (progres 41,96%)

PROYEK TERKENDALA PULAU SULAWESI (3/3)



NO.	PEMBANGKIT	PENYEBAB TERKENDALA	KELANJUTAN PROYEK	KETERANGAN
8	PLTU Bau – Bau (2 x 10 MW)	<ul style="list-style-type: none"> a. Sempat terjadi penghentian pekerjaan oleh warga b. Penghentian pekerjaan dari BLH karena izin lingkungan terlambat terbit. c. Kinerja kontraktor kurang 	Terminasi & diganti proyek lain	<ul style="list-style-type: none"> • Progress terakhir 7,08 %. • Putusan Bani terbit tanggal 26 Oktober 2016 (menguntungkan PLN) • PT Sakti Mas Mulia mengajukan BANDING ke Mahkamah Agung. • Telah terbit Putusan MA yang menolak permohonan PT Sakti Mas Mulia. • Suplai digantikan dengan PLTMG kapasitas 30 MW (PLTMG Bau-Bau) yang telah SLO pada 25 Oktober 2019
9	PLTU Wangi – Wangi (2 x 3 MW)	Adanya unforeseen condition yaitu berdasarkan survey lapangan dan kajian dari institusi independen, terdapat patahan dan bentukan gua di bawah lokasi PLTU	Terminasi & diganti proyek lain	<ul style="list-style-type: none"> • Progress terakhir 24.10 %. • Kesepakatan pengakhiran kontrak dan proses perhitungan hak dan kewajiban. SPI telah menyampaikan hasil audit pendalaman ke Dirreg Sulmapana • Untuk kebutuhan system, rencana proyek lanjutan PLTG/MG/D masih dalam evaluasi PLN Pusat • Suplai digantikan dengan PLTMG Wangi-Wangi yang saat ini dalam fase perencanaan

FOTO PLTU TALAUD (2X3 MW)



Keterangan : Foto proyek adalah kondisi pada Mei 2021

FOTO PLTU GORONTALO (2X25 MW)



Keterangan : Proyek sudah SLO. Foto proyek adalah kondisi terakhir pada Des 2019

FOTO PLTU AMPANA (2X3 MW)



Keterangan : Proyek sudah SLO. Foto proyek adalah kondisi terakhir pada Juni 2020

FOTO PLTU KENDARI EXTENSION (1 x 10 MW)



Keterangan : Proyek sudah SLO. Foto proyek adalah kondisi terakhir pada Des 2019

FOTO PLTM BULELENG (2 x 600 kW)



Keterangan : proyek telah diterminasi dan masih dilanjutkan. Saat ini Penyusunan detail design dan Bid Doc oleh Pusenlis. Foto proyek adalah kondisi terakhir pada Sept 2016.

FOTO PLTM LAPAI 2 (2 x 2000 kW)



PLN



Keterangan : proyek telah diterminasi dan masih dilanjutkan. Saat ini dalam tahap pembuatan Bid Document oleh PLNE. Foto proyek adalah kondisi terakhir pada April 2020

FOTO PLTU BAU-BAU (2X10 MW)



PLN



Keterangan : proyek diterminasi & digantikan proyek lain. Foto proyek adalah kondisi terakhir pada Maret 2018

FOTO PLTU RAHA (2X3 MW)



Keterangan : proyek diterminasi & digantikan proyek lain. Foto proyek adalah kondisi terakhir pada Maret 2018

FOTO PLTU WANGI-WANGI (2X3 MW)



Keterangan : proyek diterminasi & digantikan proyek lain. Foto proyek adalah kondisi terakhir pada Februari 2018

PROYEK TERKENDALA PULAU NUSA TENGGARA



NO.	PEMBANGKIT	PENYEBAB TERKENDALA	KELANJUTAN PROYEK	KETERANGAN
1	PLTU Sumbawa Barat (2 x 7 MW)	a. Penghentian pekerjaan akibat oleh warga b. Pembangunan jetty tidak mendapat rekomendasi dari Pemda	Sudah operasi	<ul style="list-style-type: none"> Unit 1 sudah SLO tanggal 8 Mei 2019 Unit 1 sudah SLO tanggal 9 Okt 2019
2	PLTU 1 NTB Bima (2 x 10 MW)	a. Material proyek ex -terminasi perlu assessment b. Terkait perubahan zona gempa, perlu perkuatan pondasi	Terminasi dan Dilanjutkan	<ul style="list-style-type: none"> Dalam proses pembahasan Cost Estimation penyelesaian PLTU 1 NTB - Bima (2x10 MW) Lanjutan (Rapat pembahasan detail proposal harga penyelesaian pekerjaan lanjutan bersama PLN UIP Nusra dan Kontraktor Progres overall 30,03% (kontrak baru)
3	PLTU Alor (2 x 3 MW)	Salah satu kontraktor anggota konsorsium mengalami kesulitan finansial	Terminasi dan Dilanjutkan	<ul style="list-style-type: none"> Penyelesaian Hak dan Kewajiban pasca terminasi Progres overall terakhir sebelum terminasi 32,8%
4	PLTU Atambua (4 x 6 MW)	Diterminasi karena kemampuan teknis dan finansial kontraktor yang tidak baik.	Terminasi dan Dilanjutkan	<ul style="list-style-type: none"> Progress terakhir 78,24 %. Saat ini proses persiapan lelang terbatas pengadaan kontraktor baru (Penyusunan Biddoc oleh UIP NUSRA & PLN E)
5	PLTU Rote (2 x 3 MW)	Salah satu anggota konsorsium mengalami kesulitan finansial	Dilanjutkan	<ul style="list-style-type: none"> PLN telah mengeluarkan Surat pernyataan wanprestasi terhadap proyek PLTU Rote per tgl 6 Feb 2020 Progres terakhir 64,26%

FOTO PLTU SUMBAWA BARAT(2 X 7MW)



PLN



Keterangan : Proyek sudah SLO. Foto proyek adalah kondisi terakhir pada Mei 2019

FOTO PLTU ALOR (2X3 MW)



Keterangan : Foto proyek adalah kondisi pada Mei 2021

FOTO PLTU ROTE (2X3 MW)



PLN



Keterangan : Foto proyek adalah kondisi pada Mei 2021

FOTO PLTU 1 NTB BIMA (2X10 MW)



PLN



Keterangan : Foto proyek adalah kondisi pada Mei 2021

FOTO PLTU ATAMBUA (4 x 6 MW)



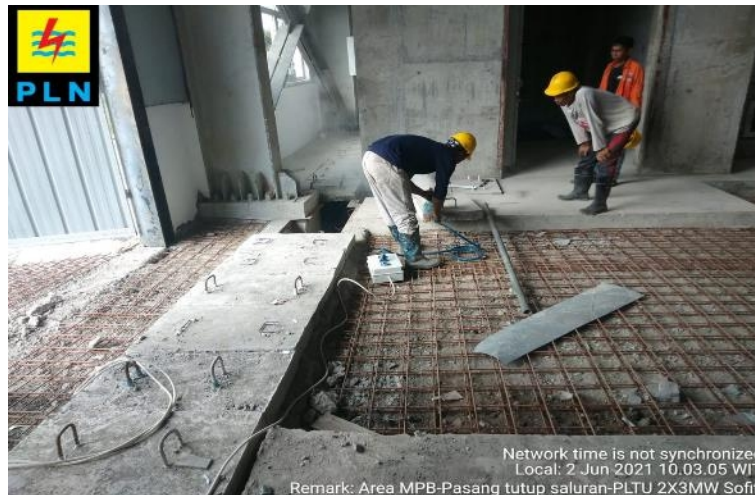
Keterangan : Foto proyek adalah kondisi pada Mei 2021

PROYEK TERKENDALA PULAU MALUKU PAPUA



NO.	PEMBANGKIT	PENYEBAB TERKENDALA	KELANJUTAN PROYEK	KETERANGAN
1	PLTU Sofifi (2x3 MW)	Leader Consortium kesulitan finansial	Dilanjutkan	<ul style="list-style-type: none"> Konstruksi (Pemasangan keramik Admin Building, Sambungan HDPE Coal Run Pond, pekerjaan timbunan ash yard dan pemasangan HDPE, painting WWTP) Progres terakhir saat terminasi 73,08%. Progres kontrak baru 24,65%
2	PLTU Ambon (2x15 MW)	Kontraktor (KSO) kesulitan finansial	Dilanjutkan	<ul style="list-style-type: none"> Pekerjaan diambil alih oleh PLN. Saat ini dalam proses pengadaan kontraktor ulang (persiapan ttd kontrak). Sebagai solusi PLN telah membangun : <ol style="list-style-type: none"> Sewa MVPP 60MW (telah COD tanggal 2 April 2017) PLTMG Ambon Peaker 30 MW : SLO tgl 26 des 2019
3	PLTM Kalibumi (2x1,3 MW)	Ijin Multi Years tidak terbit	Terminasi & Dilanjutkan	<ul style="list-style-type: none"> Terminasi pada tanggal 31 Okt 2016 karena Kontrak belum efektif. Dalam tahap pengadaan konsultan Implementasi proyek dengan pendanaan loan Kfw untuk program 1000 island renewable energy for electrification program (REEP) 2 Sebagai solusi PLN telah membangun : <ol style="list-style-type: none"> PLTG/MG MPP Nabire 20 MW sudah SLO pada tanggal 19 Des 2017. PLTG/MG Nabire-2 10 MW sudah SLO tanggal 20 November 2019
4	PLTU Timika (4x7 MW)	Lokasi tidak mendukung (tidak layak)	Dilanjutkan	<ul style="list-style-type: none"> Sesuai RUPTL 2018-2027 proyek dipindahkan ke Kalimantan (PLTU Ketapang 2x7 MW dan PLTU Berau 2x7 MW) Sebagai pengganti, PLN telah membangun: <ol style="list-style-type: none"> PLTG/MG MPP Timika 10 MW : SLO tgl 5 Mei 2020 PLTG/MG Timika-2 (30 MW) : proses pengadaan
5	PLTU Jayapura (2x15 MW)	Pengembang gagal memenuhi persyaratan Financial Closing	Terminasi & diganti proyek lain	<ul style="list-style-type: none"> Kontrak sudah diterminasi pada tanggal 22 Februari 2016. Sebagai pengganti, PLN telah membangun: <ol style="list-style-type: none"> PLTMG MPP Jayapura 50 MW : Sudah terbit SLO tanggal 24 Nov 2017 dan TOC/COD tanggal 28 Nov 2017. PLTMG Jayapura Peaker 40MW : SLO tgl 30 Des 2019

FOTO PLTU SOFIFI (2x3 MW)



Keterangan : Foto proyek adalah kondisi pada Mei 2021

FOTO PLTU TIMIKA (4x7 MW)



Keterangan : proyek dipindahkan ke Kalimantan (PLTU Ketapang 2x7 MW dan PLTU Berau 2x7 MW). Foto proyek adalah kondisi terakhir pada April 2018.

FOTO PLTU MALUKU – AMBON (2x15 MW)



PLN



Keterangan : Foto proyek adalah kondisi pada Mei 2021

FOTO PLTM KALIBUMI (2x1,3 MW)



Keterangan : Proyek telah diterminasi. Foto proyek adalah kondisi terakhir pada Oktober 2016.



PLN

TERIMA KASIH