

同時発表：水管理・国土保全局

平成30年6月8日
国土地理院

スマホで簡単確認！ 身近な河川どれくらい浸水するの？

～梅雨や台風に備え、想定最大規模の洪水浸水想定区域が簡単に確認できるようになりました～

国土交通省では、住民の方々の避難を迅速化し「逃げ遅れゼロ」を目指す取組みの一つとして、全国109水系の国管理河川における洪水浸水想定区域(想定最大規模)*を、本日より国土交通省ハザードマップポータルサイトの「重ねるハザードマップ」で簡単に確認できるように改良しました。

※想定される最大規模の降雨により河川が氾濫した場合に浸水が想定される区域



「重ねるハザードマップ」での洪水浸水想定区域(想定最大規模)の表示

【添付資料】

- ① 洪水浸水想定区域(想定最大規模)の表示方法
- ② 国土交通省ハザードマップポータルサイトについて

国土交通省ハザードマップポータルサイト

<https://disaportal.gsi.go.jp/>



ハザードマップ 検索

<問い合わせ先>

(ハザードマップポータルサイトについて)

水管理・国土保全局防災課 大規模地震対策推進室

室長 川村 謙一 課長補佐 伊藤 裕之

代表電話：03-5253-8111 (内線 35-713、35-722) 直通電話：03-5253-8438 FAX:03-5253-1607

(洪水浸水想定区域(最大想定規模)について)

水管理・国土保全局河川環境課 水防企画室

室長 西澤 賢太郎 課長補佐 望月 嘉徳

代表電話：03-5253-8111 (内線 35-451、35-454) 直通電話：03-5253-8460 FAX:03-5253-1603

(ハザードマップポータルサイトのシステムについて)

国土地理院 応用地理部

環境地理情報企画官 諏訪部 順 地理情報処理課長補佐 山崎 航

直通電話：029-864-6269、029-864-6922 FAX:029-864-1804

洪水浸水想定区域(想定最大規模)の表示方法

これまで各地方整備局等のHPで河川ごとに公表していた国管理河川の洪水浸水想定区域(想定最大規模)が、ハザードマップポータルサイトの重ねるハザードマップで簡単にご覧いただけるようになりました。

これまで

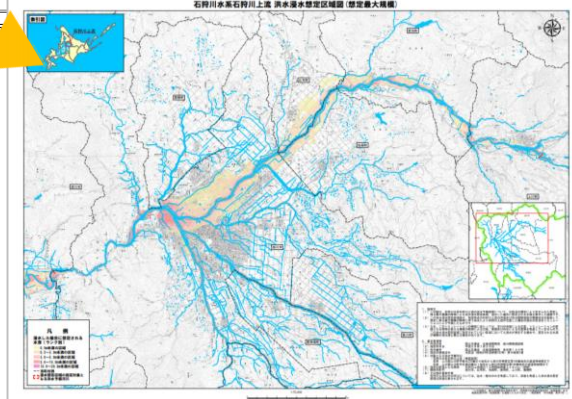


各地方整備局等のHPへのリンク集

各地方整備局等のHPへのリンク

平成29年6月2日現在公表されている想定最大規模降雨による洪水浸水想定区域データ

管轄地方整備局	水系名
北海道開発局	石狩川 尻別川 後志利別川 鶴川 沙流川 天塩川 釧路川 緑川 津別川
東北地方整備局	阿武隈川 名取川 阿賀野川 北上川 馬淵川 高瀬川 岩木川 米代川 荒川
関東地方整備局	利根川 荒川 那珂川 久慈川 鶴見川 多摩川 相模川 富士川
北陸地方整備局	荒川 阿賀野川 信濃川 利根川 荒川 那珂川 久慈川 鶴見川 多摩川 相模川 富士川



今回の改良

トップページ※の「重ねるハザードマップ」にある「洪水」のピクトグラムをクリックするだけで、ご覧いただけます！

※トップページ
<https://disaportal.gsi.go.jp/>

重ねるハザードマップ

～災害リスク情報などを地図に重ねて表示～

洪水・土砂災害・津波のリスク情報、道路防災情報、土地の特徴・立ちなどを地図や写真に自由に重ねて表示できます。

地図を見る

場所を入力

例：茨城県つくば市北郷1/国土地理院

表示する情報を選ぶ



洪水 (想定最大規模)
 洪水 (計画規模) はこちら

住所検索機能やGPS機能を使うことで、自由にお好きな場所をご覧いただけます。

洪水によって想定される浸水深: 3.0~5.0m

クリックするとその地点での洪水による浸水深が表示されます。

他の災害リスク情報と重ねて表示することもできます。



住所：東京都墨田区京島一丁目 (付近の住所。正確な所属を示すとは限らない。)
 標高：-0.6m (データソース：DEM5A)

国土交通省ハザードマップポータルサイト

- 災害から命を守るためには、身のまわりにどんな災害が起きる危険性があるのか、どこへ避難すればよいのか、事前に備えておくことが重要。
- 国土交通省では、防災に役立つ様々なリスク情報や全国の市町村が作成したハザードマップを、より便利により簡単に活用できるようにするため、ハザードマップポータルサイトを公開中。

重ねるハザードマップ（平成26年6月～）

防災に役立つ様々なリスク情報を1つの地図上に重ねて表示

重ねるハザードマップ
～災害リスク情報などを地図に重ねて表示～

洪水・土砂災害・津波のリスク情報、道路防災情報、土地の特徴・成り立ちなどを地図や写真に自由に重ねて表示できます。

地図を見る

場所を入力
例：茨城県つくば市北郷1 / 国土地理院

表示する情報を選択

洪水
(想定最大規模)

土砂災害

津波

ピクトグラムから選択

重ねたい情報をパネルから選択

洪水浸水想定

土砂災害警戒区域等

津波浸水想定

洪水浸水想定+津波浸水想定

わがまちハザードマップ（平成19年4月～）

全国各市町村のハザードマップを検索

わがまちハザードマップ
～地域のハザードマップを入手する～

各市町村が作成したハザードマップへリンクします。地域ごとの様々な種類のハザードマップを閲覧できます。

すぐに見る

まちを選ぶ
都道府県 市区町村

①市区町村名を選択

②ハザードマップの種類を選択

洪水ハザードマップ
インターネットで公開している。公開URLを開く

内水ハザードマップ
インターネットで公開している。公開URLを開く

高潮ハザードマップ
インターネットで公開している。公開URLを開く

津波ハザードマップ
インターネットで公開している。公開URLを開く

土砂災害ハザードマップ
インターネットで公開している。公開URLを開く

火山ハザードマップ

洪水ハザードマップ

土砂災害ハザードマップ

津波ハザードマップ

高潮ハザードマップ

火山防災マップ