

## ¡LA COLOCACIÓN DE SEIS TARJETAS!

Lo que necesitas para esta actividad:



Una mano de 6 tarjetas de 3" x 5". Escribe los números del 1 al 6 en ellas.

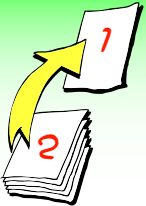
HOLA!  
¿QUÉ PASA?



NUESTRO PRIMO BETO APOSTÓ CONMIGO QUE YO NO PODRÍA PONER ESTAS SEIS TARJETAS EN ORDEN.

¡EH, A MI ESO ME PARECE BASTANTE FÁCIL!

BUENO, LAS TARJETAS ESTÁN ENUMERADAS DEL 1 AL 6. LAS TENGO QUE COLOCAR BOCA ABAJO EN UNA PILA PARA QUE OCURRA LO SIGUIENTE CUANDO VOLTEE CADA TARJETA:



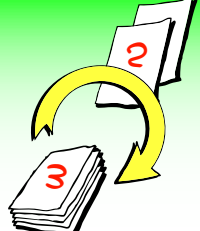
La primera tarjeta se voltea boca arriba. Debería ser un uno.



La segunda tarjeta se pasa al fondo del montón original todavía boca abajo.



La tercera tarjeta se voltea boca arriba en el nuevo montón. Debería ser un dos.



La cuarta tarjeta se pasa al fondo de la pila original.

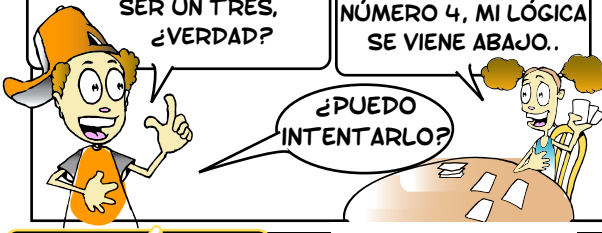
¡ENTIENDO! LA QUINTA TARJETA SE VOLTEA BOCA ARRIBA Y DEBERÍA SER UN TRES, ¿VERDAD?

SÍ, PERO CUANDO LLEGO A LA TARJETA NÚMERO 4, MI LÓGICA SE VIENE ABAJO..

¿PUEDO INTENTARLO?

ESTÁ BIEN, PERO SI LO RESUELVES, NO ME LO DIGAS. LO TENGO QUE RESOLVER YO MISMA.

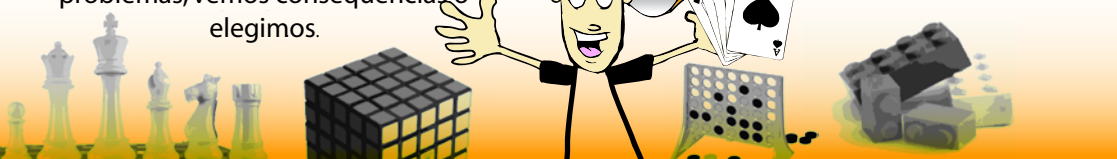
BIEN.



### RAZÓN...

Para resolver este planteamiento usamos la lógica. El uso de la lógica se llama razonar. Usamos la lógica en nuestra vida diaria cuando resolvemos problemas, vemos consecuencias o elegimos.

¡TAMBIÉN HACE POSIBLE JUGAR TODOS ESTOS JUEGOS!



¡Visiten a Mateo y Cientina en línea! Diríjanse a <http://www.mateoycientina.org>