



瑞安楼市年底 逆风翻盘 ?

新房周网签环比呈现上升趋势,开发商推新速度加快

记者 彭丽明

逆风翻盘 成为近期瑞安楼市成交的注脚。统计数据显示,与8、9、10月份成交相比,11月商品房网签量呈现持续上升趋势。截至11月25日,本月全市新房已成交1255套,周成交环比屡屡上涨。

尤其是近期个别楼盘上市,不断上演“光盘”的节奏,一定程度上给市场注入了信心。但是,在目前大市场热度回落状态下,年底瑞安楼市这波“暖流”是短暂的还是会持续?

对此,有关业内人士认为,随着楼市迎来年末收官战,不少开发商为谋求资金回笼,频频释放购房优惠,在年底出现一波购房热潮是正常的。特别是今年年末瑞安新盘集中面市,供应量比以往大,这也是瑞安楼市逆势而上的主要原因。

新盘销售 逆势上扬

今年楼市的“铁九铜十”,确实有些让人想“掀桌子离场”的感觉。9月、10月新房分别成交882套、659套,成交平淡。特别是10月新房供应量达到1588套,但月成交量仅659套,给人明显的下降预期。

在此背景下,有不少市民采取了保

守的观望姿态。市民陈先生看了大半年的房子,无论项目给出怎样的优惠,也没能打动他。然而就在前几天,他又犹豫了,现在是不是得买房了?

为什么会出这种想法?因为11月的瑞安楼市有了一番“新气象”。10月31日,万科时代大都会一期开盘,去

近10盘集中面市

盘为纯新盘入市。

开发商敏锐地感受到了各方强烈的需求,无不加快推盘节奏,为迎接年底前这波购房潮做好充分准备。继10、11月开盘热销后,新湖春晓玉澜苑、时代望府、万科时代大都会、万科时代华鸿翡翠悦府等热销楼盘趁热打铁纷纷选择12月加推。

在纯新盘中,最受关注的莫过于金



11月网签量持续走高

化率超80%,超出开发商预期;11月3日,新湖春晓玉澜苑加推4栋住宅,共252套房源,当日基本售罄;紧接着11月25日,位于马屿的时代望府一期住宅381套房源入市,2000多人抢房,开盘当日即售罄。

在目前的市场热度回落状态下,销

售率达80%以上已经“堪称佳绩”,更别说最近瑞安两个楼盘几乎售罄。在目前的市场背景下,确实是“逆势上扬”。

统计数据显示,11月商品房网签量呈现持续上升趋势。截至11月25日,本月全市新房已成交1255套,周成交环比屡屡上涨。

年末开盘潮在路上

地集团。临近年末,金地两大新盘入市,位于外滩东延伸段的金地都会外滩半个月相继开放售楼处、样板房,开启诚意金办理,释放购房优惠最高9万元,12月将开盘;位于塘下中心区的地都会壹号也放出最高10万元购房优惠,12月即将开盘。此外,位于高速出口的华鸿玉海公馆也将在12月入市,该项目规划6栋高层住宅,主力户型

96-153平方米。

值得一提的是,年末入市楼盘多,带来的产品也十分丰富,既有刚需青睐的90平方米左右小户型供应,也有面向改善类的高端住宅,都会在年底集中亮相,可供选择余地很大。至于楼市年底会不会继续“翘尾”?这波开盘潮交出的答卷将多少可以透露出明年楼市的走向。

瑞安侨贸进口商品中心开工奠基

侨贸小镇将迎来五星级酒店、免税商超、国际会展中心等高端配套

本报讯(记者 彭丽明/文 王鹏洲/图) 彩球飘扬,锣鼓喧天,11月28日,瑞安侨贸进口商品中心奠基典礼仪式在江南新区侨贸进口商品中心项目现场隆重举行。

来自市商务局、江南新区、飞云街道等相关部门和重庆盛明基业、瑞安市智汇贸易、浙江怡家电子、瑞安市易达网络科技等10余家相关企业的主要领导出席本次奠基仪式。

五星级酒店落地 瑞安跨境电商再起飞

瑞安侨贸进口商品中心是江南新区侨贸小镇2018年重点招商引资项目,由浙江盛明立置业有限公司打造。

项目规划占地总用地面积22亩,总建筑面积近10万平方米,将打造集五星级酒店、免税商超、跨境商品展销体验馆、国际会展中心、酒店宴会厅、酒店式公寓为一体的综合性商业广场。

作为一个以“侨”字为主题的特色小镇,侨贸进口商品中心建成后,将提升江南新区站前商圈城市形象,促进未来瑞安进口贸易繁荣,改善侨贸小镇旅游发展环境,进一步满足侨贸跨境电商消



费需求,成为江南新区的地标性建筑。

重庆盛明基业国际(贸易)集团有限公司总裁赵瑞然致辞时表示,将把侨贸进口商品中心打造成国际贸易新高地,为瑞安16万侨商提供新的交流平台,为外商云集瑞安提供一个多功能服务的载体,缔造一流的侨贸进口中心。

做好“侨”文化 侨贸小镇发展势头正猛

侨贸进口商品中心的奠基开工,为

侨贸小镇这个潜力板块注入新力量,也为这个板块增加新的“侨”力量、侨文化和侨经济。

2017年,瑞安侨贸小镇成功入选第三批省级特色小镇创建名单,也是全省唯一以“侨”字为主题的特色小镇。经过一年多的发展,如今的侨贸小镇发展势头正猛。

据了解,目前侨贸小镇内侨贸文化体验区、跨境电商展示区、跨境智慧物流区、华侨创新创业区、华侨生活品质



区相继落成,已建成或在建重点项目约28个,其中五洲国际商贸城、红星美凯龙、江南国际服装电商城、普洛瑞安物流园、易达江南电商园等十余个项目已经投入使用,华侨中医院、江南客运中心、蓝睛灵眼镜电商城、侨航汇进口商品商城、江南财富大厦、华侨公寓和华侨实验学校等项目相继在建。

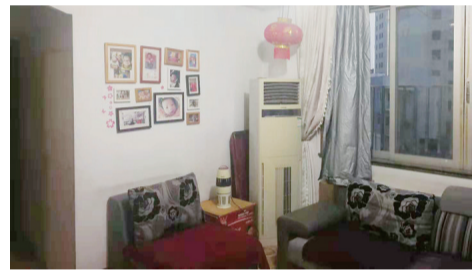
未来,侨贸小镇还将充分利用瑞安丰富的侨乡资源,将小镇打造成国家华侨创新创业试验区、浙江侨贸电子商务创新发展示范区和温州轻工产业国际化先行区,完善浙江省电商产业链、促进电商创业创新发展。

燕子搜房

燕子搜房是一个为市民提供买房、卖房、出租、求租的公益栏目,我们致力于成为瑞安最权威的二手房中介平台。如果您也有房源想要出售,关注瑞安日报微地产 微信公众平台或拨打栏目热线:66888080即可免费登记房源。

我要出售

管先生要出售的房子为马鞍山变电所宿舍,楼层在3楼,国有出让、双证齐全。该房源紧邻马鞍山公园,面积108平方米,三室两厅两卫,简单装修,总价168万元。施教区为马鞍山实验小学和安阳实验中学。以下为房源照片。



陈女士的房源位于隆山东路95弄,十八家菜市场附近,国有出让、双证齐全。房子面积97平方米,简单装修,总价170万元。施教区为隆山实验小学和安阳实验中学。

孙女士有一套清泰小区的房源出售,楼层在4楼,国有出让、双证齐全。房子面积118.59平方米,简单装修,总价195万元。施教区为马鞍山实验小学和安阳实验中学。

丁先生有一套锦东佳园D区13幢的房源出售,靠近东山小学,距离上埠公园不足百米,出门便是公交车站。房子在17楼,面积157.52平方米,毛坯,总价340万元。值得一提的是,该小区内还配有安阳中心幼儿园,学区为安阳实验小学和安阳实验中学。锦东佳园为返外地,丁先生是村里人,属于原户出售,权属清晰,国有出让、双证齐全,另有车位可售。

蔡先生有两套位于阳光小区的房子出售。一套在24幢3楼,房子面积166.26平方米,南北通透,简单装修,总价200万元;另一套在24幢1楼,面积40.94平方米,可住也可做店面,总价100万元。施教区为马鞍山实验小学阳光校区、集云实验学校(初中部)。

如何参与“燕子搜房”栏目

您可以关注瑞安日报微地产 公众微信平台,直接在后台发送信息;

拨打热线电话:0577-66888080进行登记;

如通过审核,我们将在瑞安日报微地产 公众微信平台和本报上对其进行刊登,机会不容错过噢。



瑞安日报微地产

了解本土楼市资讯,专业房产信息咨询
瑞安具有影响力的置业助手

扫一扫,关注瑞安日报微地产

