

Sony 全新 Xperia 1 III 及 Xperia 5 III 兼備專業攝影功能
為全球首部智能手機配有 *Dual-PD 影像感測器ⁱ 可變焦遠攝鏡頭*
和 *4K HDR OLED 120Hz 刷新率顯示屏ⁱⁱ*



香港 · 2021 年 4 月 14 日 – Sony 今日宣佈為 Xperia 1 和 5 旗艦系列增加兩位新成員 Xperia 1 III 及 Xperia 5 III。兩者均提供豐富的綜合功能以熱誠連接 Xperia 社群。無論是攝影師、音樂發燒友、電影愛好者、遊戲玩家還是電影攝影師，新一代的 Xperia 1 及 5 旗艦系列以其嶄新功能讓用戶有更豐富的體驗。以卓越的速度帶領 Xperia 登上更高層次。

- 全球首部智能手機配有 **Dual-PD 影像感測器可變焦遠攝鏡頭**
- 人像及動物實時眼睛自動對焦功能配備全新 **Real-time Tracking (實時追蹤)ⁱⁱⁱ**，讓所有鏡頭能更快更準確進行連續自動對焦。
- 搭載 **BIONZ X™** 影像處理器讓 20fps 高速動態模式下可進行低光拍攝及減低雜訊
- 全新 **AI 超高解像度變焦(AI super resolution zoom)** 技術。
- Photography Pro 功能更新配備「**基本模式**」
- 全球首部智能手機備有 **4K HDR OLED 120Hz 刷新率顯示屏^{iv}** 並採用 **Gorilla® Glass Victus™^v** 強化玻璃
- 嶄新 **全方位立體聲揚聲器** – 音量比上一代型號提升 40%^{vi}
- 全新改良的**遊戲增強器**功能 – 包括新音效平衡器，優化 V.C.麥克風及高幀率錄影功能
- 全球首部智能手機可於揚聲器**重塑出 360 度實景音效 (360 Reality Audio)**，符合錄音師的需要^{vii}
- 新增全新 **360 Spatial Sound** – 帶來非凡的音樂體驗
- Qualcomm® Snapdragon™ 888 5G 流動平台

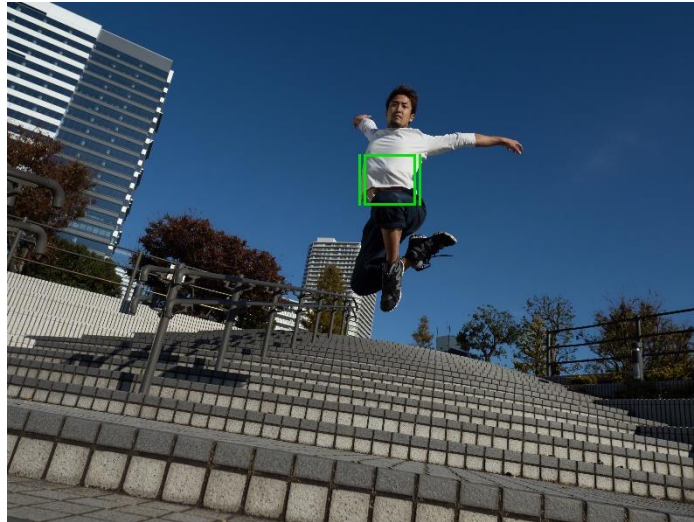
- 擁有更長電池壽命(4500mAh)，套裝 30W 充電器可在 30 分鐘內為手機充電達 50%的容量 – 同時電池壽命可延長至 3 年^{viii}



Alpha™ 相機的專業技術

Xperia 1 III 和 Xperia 5 III 均與 Alpha 系列相機的工程師一同研發，以其行業領先的自動對焦技術而聞名。兩個型號的所有鏡頭同樣配置快速、準確的連續自動對焦及實時眼睛自動對焦功能。而 Xperia 5 III 額外備有物件追蹤技術，讓攝影師在不同環境下只需簡單於屏幕按一下便可以準確捕捉移動中物件。

Xperia 1 III 為追求完美照片效果的攝影師提供了更先進的功能。物件追蹤功能提升致 [Real-time Tracking \(實時追蹤\)](#)，讓用戶拍攝最具挑戰性的移動主體時也能精確對焦。利用 AI 演算法和 3D iToF 感應器量度距離，Real-time Tracking 可準確偵測及對焦主體，即使它暫時不在視線範圍內也可以繼續追蹤^{ix}。



使用 24mm 鏡頭拍攝

除此之外，兩個型號同樣提供連續自動對焦並以每秒 60 次的速度執行 AF / AE 運算 – 使用戶能夠以高精準度、準確的對焦和優化的曝光來拍攝和存儲 20 個(20fps) 的畫面^x。這性能水平可媲美專業運動相機如 Alpha 9 系列。BIONZ X™ 處理器首次讓用戶於低光環境也可以使用高速動態模式拍攝，出色降躁效果的照片從未在以往型號出現。



使用 105mm 鏡頭拍攝

超越預期的可變焦遠攝鏡頭

兩款型號同樣是全球首部配有 Dual-PD 影像感測器可變焦遠攝鏡頭的智能手機而焦距可達 105mm – 同時借助 Dual PDAF 影像感測器可實現快速自動對焦。在 70mm 和 105mm 之間切換時，可以立即調整焦點，迅速捕捉細節中的美感。

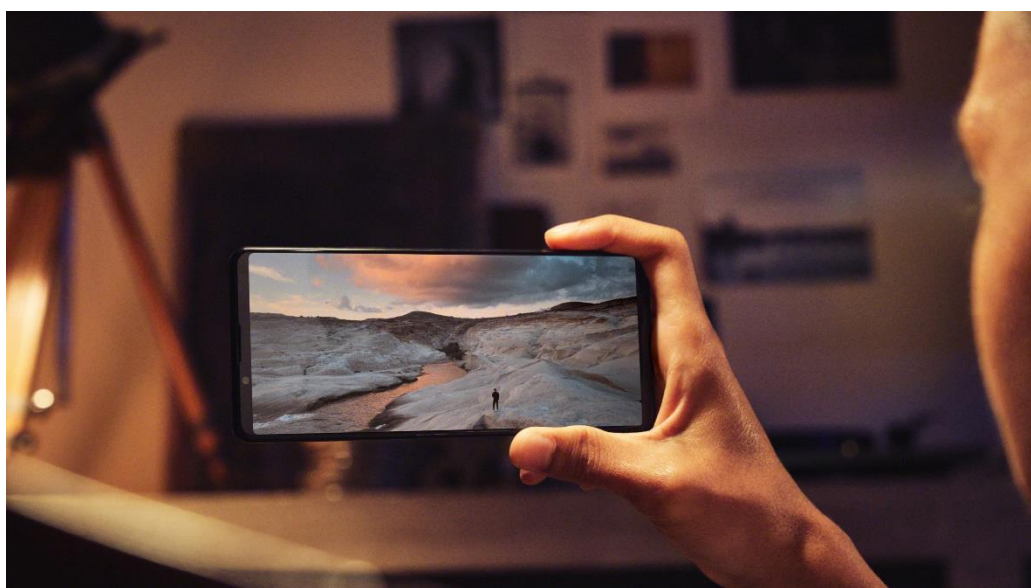
攝影師可以透過 16mm、24mm、70mm 和 105mm 焦距^{xi}的鏡頭進一步拓展其創作的可能性，不論是風景、人像^{xii}或動物也能拍攝出令人驚嘆的構圖。Xperia 1 III 和 Xperia 5 III 均繼續配備專門針對 Xperia 智能手機校準的 ZEISS™ optics 技術。而 ZEISS™ T* 鍍膜則有助減少光線折射。

多不勝數的創作機遇

新一代的 Xperia 手機均加入全新 **AI 超高解像度對焦技術**。這個技術使用 Sony 的 AI 去處理修復圖像的細節和清晰度，確保精準度不受影響。

如以往型號一樣，**Xperia 1 III** 和 **Xperia 5 III** 也有 **Photography Pro** 功能。與專業攝影師共同開發，帶來 Alpha 系列的手動設置如 ISO、快門速度、EV 值、RAW 影像檔和專業快門按鈕 (配合 Xperia 1 III 專用的按鈕)。今年的智能手機於 **Photography Pro** 功能加入「**基本模式**」功能，用戶可快速啟動一系列易於使用的拍攝功能包括輕觸快門按鈕、拍攝方向、散景效果、全景照片等等。

Xperia 1 III 和 Xperia 5 III 同時備有最新 **Optical SteadyShot™**及 **FlawlessEye™^{xiii}**，結合影像感測器和原創 Sony 光學影像穩定演算法以提高讀取速度。得出非常流暢和無抖動的片段。



把電影愛好者帶到大屏幕

無論是出門在外還是舒適留在家中，全新 Xperia 智能手機都是電影愛好者的夢想。Xperia 1 III 擁有 6.5 吋 21:9 超闊 CinemaWide™ **4K HDR OLED 屏幕**同時具有 **120Hz 刷新率^{iv}**；而 Xperia 5 III 也有亮麗的 6.1 吋 21:9 CinemaWide™ HDR OLED 屏幕和 120Hz 刷新率。兩種型號都能將用戶帶入獨特且有如身臨其境的觀看體驗，讓他們沉醉在自己喜歡的電影或電視節目中。

用戶現在可以在原創模式(**Creator Mode**)中享受自己喜歡的娛樂同時感受原創者的真實意念。“Powered by CineAlta”功能提供原廠校準 **OLED 屏幕**，備有高準確度校正白點可還原有如荷里活工作室所使用 Sony 專業彩色顯示器的色彩。除此之外，兩款型號同樣備有 10-bit 等效顯示器(8-bit 及 2-bit smoothing) 可以顯示多種顏色而不會出現條紋，並支援 BT.2020 色彩空間。

Xperia 1 III 和 Xperia 5 III 能捕捉感官並提供與眾不同的視聽體驗。一如往常，受惠於 **X1™ for mobile** 引擎與 BRAVIA HDR remastering 技術，為用戶帶來瑰麗且充滿表現力的畫面。串流內容效果比以往更逼真，具有更多對比度、色彩和清晰度。與 Sony Pictures Entertainment 攜手注入 **Dolby Atmos®** 聲音調整技術，用戶透過耳機或手機內置全方位立體聲揚聲器體驗到無與倫比的音色。



遊戲贏家

透過升級 Xperia 1 III 和 Xperia 5 III，玩家可獲得關鍵的優勢。Xperia 1 系列和 Xperia 5 系列均擁有熟悉的 21:9 屏幕能將玩家帶入緊張刺激的遊戲當中^{xiv}，這有賴全新改良的顯示屏 120Hz 刷新率^{xv}，快速移動的物件於遊戲當中能清晰顯示。再加上 **240Hz 移動模糊抑制技術 (240Hz Motion blur reduction)**^{xvi}，代表顯示屏以每秒 240 次的驚人速率更新畫面，呈現絕不含糊的動作影像。同時 **240Hz 觸控掃描率 (240Hz Touch scanning rate)** 確保遊戲動作完全如你所想精確操控呈現，成為遊戲競賽中至關重要的優勢。

兩種型號的另一個新功能是能夠調節白平衡 - 減輕眼睛疲勞並延長在手機遊戲的時間。而全新的 **L-y 提升器 (low gamma raiser)** 可以通過在黑暗區域調整圖像細節突出內容，同時明亮的區域不會過度暴光，讓玩家更容易在黑暗中看到對手。

結合卓越的視覺效果和出眾的音訊體驗是 Xperia 1 III 和 Xperia 5 III 的關鍵。玩家只需將愛用的耳機插入 3.5mm 音訊插孔，就能享受只有最低延遲的非凡音質。新的音頻均衡器讓用戶可以控制、增強和最小化如腳步聲和槍聲之類的聲音，使玩家能夠洞悉對手的到來並做出反應^{xvii}。對於團隊合作的玩家，**新優化的 V.C. 麥克風** 可根據用戶選擇的耳機類型降低背景噪音，從而實現清晰的通訊^{xviii}。

憑藉高達 120fps 的高幀率錄影(**high frame rate recording**)^{xix}，狂熱玩家可以把輝煌的勝利時刻記錄重現。不論是什麼遊戲，**R.T. 記錄** (倒帶時間記錄) 可自動預設記錄 30 秒的遊戲畫面。玩家可以輕鬆倒帶並捕捉關鍵時刻 (如遊戲勝出的畫面)，與朋友和其他競爭對手在線共享這些時刻。

最後，受惠於內置的 **H.S 電源控制 (Heat Suppression power control)**，遊戲表現不會因高溫而受影響。直接將電源輸入手機內部，繞過電池來供電，降低遊戲時充電帶來的過熱問題。

創造出專業的電影

Cinematography Pro 影片攝錄功能採用 Sony CineAlta 技術，透過戲劇性的慢動作拍攝讓影片

更富故事性，只需使用 4K HDR 120fps 慢動作電影錄製功能^{xx}並設置為 24fps，便可以捕捉和播放高達到 5 倍的慢動作。亦可以 24/25/30/60fps 錄製 21:9 長寬比的影片，充滿電影感。八種專業「風格」(Look) 色彩管理預設讓你隨意更換場景氣氛，再配合不同電影風格以加強影片的故事性。Sony 獨有的智能風聲過濾器使用業界領先的音效分離技術有效減低風聲的干擾使錄音更清晰。

Xperia 1 III 和 Xperia 5 III 同樣擁有專門針對電影製作人而設計的 UI 改進部分。例如，為幫助用戶控制工作流程，可以輕鬆地檢查剩餘的可用內存空間和可用錄製時間。亦可以輕鬆檢查在特定片段上使用了哪些參數，以便將其應用於其他項目。而每個片段的參數詳細資訊包括解像度，FPS，風格，鏡頭，穩定器，白平衡，ISO，快門角度/速度，焦點和音訊等級。此外，用戶只需在電話屏幕上簡單輕掃便可重播片段，還可以通過片段重放來查看和整理錄像。



符合專業錄音師要求的音樂播放

就如給電影愛好者的超凡體驗，新 Xperia 手機與 Sony Music Entertainment 攜手打造最優異的音質。除了獨有的硬件解碼功能外，新開發的揚聲器虛擬器使 Xperia 1 III 和 Xperia 5 III 成為世界上第一款在揚聲器中重塑 360 度實景音效的智能手機^{vii}。通過全方位立體聲揚聲器，使用有線或無線耳機也可讓聽眾沉醉於真實音效，彷彿身處演唱會或錄音室當中。最重要的是，全新 TIDAL 訂戶在購買任何一種型號時都可獲得三個月免費試用 TIDAL Hi-Fi 服務，同時包括 360 度實景音效體驗。

如正在聆聽的是雙聲道立體聲音樂，則會使用 360 Spatial Sound 音效播放。使 Xperia 1 III 和 Xperia 5 III 能夠實時提升及立體聲音軌讓用戶享受出眾的聆聽體驗。同時可與手機內存音樂檔案及串流服務使用，進一步增強聆聽體驗。

不論使用全方位立體聲揚聲器、3.5mm 音訊插孔或無線耳機，都能享受非凡音質。全方位立體聲揚聲器放置於手機的正面以有效地重現聲場。此效能是 Xperia 1 III 的獨有更新，比以往型號^{xxi}效能提升 40%^{xxii}。受惠於新揚聲器的音箱結構，該結構既可以提高聲壓同時消除振動。通過音頻輸出（通過 3.5mm 音頻插孔）的音頻音量也提高了約 40%，於最大輸出水平時音質得到改善並減少失真。

Xperia 1 III 和 Xperia 5 III 繼續支援 **DSEE Ultimate^{xxiii}**同時運用 Sony AI 技術提升數碼音樂質素，包括音頻和視頻串流服務。可以實時自動提高音頻頻率和動態範圍，使每個音軌接近高解晰度音訊。

你需要的速度

Qualcomm® Snapdragon™ 888 5G 流動平台結合 5G 高速連接和 Wi-Fi 連接，新一代 Xperia 提升了智能手機表現的門檻。Qualcomm® Kryo™ 680 CPU 使效能提升 25%，而 Qualcomm® Adreno™ 660 GPU 亦帶來比上一代型號快 35%的圖像繪製效能。

智慧型連線採用了 Xperia 的深度學習技術並利用 Sony Neural Network Libraries 分析 Wi-Fi 信號來預測有可能出現的連接問題。Xperia 1 III 和 Xperia 5 III 在連接之前會評估可用 Wi-Fi 的質量，因此不會再出現無法使用 Wi-Fi 的情況。如果預測到連接 Wi-Fi 後效能會受到影響，則會轉用流動數據^{xxiv}。

內置長效的 **4500mAh 電池**，兩個型號均具備充足電量讓用戶全天候使用，同時一系列充電功能大大提高方便性和更長電池壽命。當電池需要提升，XZQ-UC1 充電器可在 30 分鐘內為手機充電達 50%的容量。除此之外，透過 Xperia 的 Adaptive Charging，使用三年後也能為用戶提供可靠的電池壽命。同時 Xperia Adaptive Charging 會在充電時監測電池的情況確保不會過度充電。最後，Xperia 1 III 提供無線充電和反向無線充電功能，只需將手機連接到無線充電器便能為電池充電。而反向無線充電功能可讓手機同時成為其他設備的充電板。

集流線外形和強效功能於一身

Xperia 1 III 和 Xperia 5 III 都經過精心設計，堅固耐用。Xperia 1 III 結合高品質物料和大膽而獨特的設計。從背面磨砂玻璃到噴砂金屬邊框，外形和功能都是無可比擬的完美融合。屏幕使用 Corning® Gorilla® Glass Victus™最堅硬的 Gorilla® 玻璃，使摔落和防刮表現大大提高。而 Xperia 5 III 配有 Corning® Gorilla® Glass 6™，使用光亮的鏡面玻璃和堅固的金屬邊框。使用戶更為安心的是兩個型號均具有 IP65 / 68^{xxv}防水性和防塵保護。

對於同時需要兼顧多項工作的用戶，Xperia 1 III 和 Xperia 5 III 也支援多視窗功能。快顯視窗功能讓用戶可以快速處理新任務然後直接回到他們正在做的事情。

最後，手機與 Sony 耳機^{xxvi}進行配對後，用戶可輕易透過 Sony | Headphones Connect 程式使用 Side Sense 選單進行快速連接。

手機配件

兩個型號均配有全新防菌處理手機保護套(Style Cover)。設計考慮到耐用性，保護套內置支架可支持水平放置讓你舒適地觀看屏幕。保護套塗有抗菌物料，具有高達 99.9%的保護率^{xxvii} – 防止特定細菌滋生以保持清潔度。

提供 30W 輕巧充電器並使用 USB-C 供電。新充電器經過安全設計，提供過熱保護，並通過 PPS (Programmable Power Supply) 認證，能有效減少熱量影響。

Xperia 1 III 備有磨砂黑、磨砂灰及磨砂紫，搭載 Android™ 11，於 2021 年夏季正式出售。

Xperia 5 III 備有黑色、玫瑰木色及綠色，搭載 Android™ 11，於 2021 年夏季正式出售^{xxviii}。

[Xperia 1 III 產品規格](#) / [Xperia 5 III 產品規格](#)。

顧客查詢，請致電 Sony 銷售及服務熱線：（852）2833-5129。

“Sony” 和 “Xperia” 是 Sony Corporation 的商標或註冊商標。其餘所有提及的商標或註冊商標均屬於其所屬公司的產權。

“PlayStation” 是 Sony Interactive Entertainment Inc. 的註冊商標或商標。“DUALSHOCK®4” 是同一公司的商標。

“DUALSHOCK” 是 Sony Interactive Entertainment Inc. 的註冊或待註冊商標。

Qualcomm Snapdragon 和 Qualcomm Snapdragon Elite Gaming 是 Qualcomm Technologies, Inc. 和/或其子公司的產品。

杜比，杜比全景聲（Dolby Atmos）和 double-D 符號是杜比實驗室公司在美國和/或其他國家（地區）的註冊和待註冊商標。

ZEISS 是 Carl Zeiss Vision International GmbH 許可的 Carl Zeiss AG 註冊商標。

###

ⁱ Xperia 1 III / Xperia 5 III 備有 70mm 及 105mm 焦距及配備雙光感測器(Dual Pixel Diode Sensor)與潛望鏡相機相同。經 Strategy Analytics 的 SpecTRAX 服務驗證，針對超過 18,500 款已發布的智能手機相機規格。截至 2021 年 4 月 14 日的公布。

ⁱⁱ 經 Strategy Analytics 的 SpecTRAX 服務驗證，針對超過 18,500 款已發布的智能手機相機規格。截至 2021 年 4 月 14 日的公布。

ⁱⁱⁱ Real-time Tracking 功能只適用於 Xperia 1 III。有可能無法偵測主體，視乎拍攝環境而定。

^{iv} 只適用於 Xperia 1 III。當模糊抑制設定開啟時 120Hz 刷新率驅動才會生效。顯示屏刷新率會因應內容和程式規格而異。

^v Xperia 1 III 只有屏幕配備 Corning® Gorilla® Glass Victus™。機身背面則使用 Corning® Gorilla® Glass 6。Xperia 5 III 屏幕及機身背面均使用 fCorning® Gorilla® Glass 6。

^{vi} 增強 40% 效能的揚聲器只適用於 Xperia 1 III – 與 Xperia 1 II 比較。

^{vii} 此功能只能適用於 TIDAL。須遵守第三方條款與細則，並可能需要開設帳戶或收取相關費用。服務供應情況視乎市場而定。經 Strategy Analytics 的 SpecTRAX 服務驗證，針對超過 18,500 款已發布的智能手機相機規格。截至 2021 年 4 月 14 日的公布。

^{viii} 根據 Sony Corporation 使用相同類型電池的實際使用情況的模擬結果。電池的壽命取決於實際使用情況。

^{ix} 準確性因環境情況而異。有些表現或會出現限制。

^x 最高運算視乎拍攝環境而定。AF/AE 的運算次數最高達每秒 60 次適用於 24mm，16mm，70mm 鏡頭，而 105mm 鏡頭可用高達 30fps 的 AF/AE。

^{xi} 相等於 35mm 格式。

^{xii} 兩款型號均備有 4 個多功能鏡頭 – 16, 24, 70, 105mm。

^{xiii} Photography Pro 的 Optical SteadyShot™ 適用於 24mm，70mm 及 105mm 焦距。Photography Pro 的 FlawlessEye™ 適用於 24mm 鏡頭。

^{xiv} 視乎遊戲的規格，不一定以 21:9 的比例顯示。

^{xv} 此功能視乎內容，遊戲適用情況以及兼容性而定。此功能可於“Game Enhancer”設定。120Hz 顯示屏刷新率能在每幀畫面之間插入一個黑幀。

^{xvi} 此功能視乎內容，遊戲適用情況以及兼容性而定。此功能可於“Game Enhancer”設定。

^{xvii} 此功能視乎內容，遊戲適用情況以及兼容性而定。

^{xviii} 只在連接 3.5mm 音頻插頭時有效。

^{xix} 只有在 Game Enhancer 刷新率設定高於 120Hz 或設定 "Performance First"的情況下有效。120fps 高幀率錄影只適用於 720p 解像度。

^{xx} 只適用於廣角鏡。

^{xxi} 與 Xperia 1 II 比較。

^{xxii} 此功能效果因環境和內容而異。有些表現或會出現限制。

^{xxiii} 要享受接近高解析度音訊聲源需配合兼容高解析度音訊耳機(另售)。

^{xxiv} Smart connectivity 的可用性可能因市場、電訊商及用戶環境而異。

^{xxv} 此裝置防水防塵。所有連接埠和機蓋必須緊閉。請勿將本裝置完全浸入水中，或接觸海水、鹹水、氯化水或飲品等液體中。濫用及不當使用本裝置將導致保養失效。本裝置經測試通過 **Ingress Protection IP65/68** 評級標準。裝置進行抗水性能測試時，本裝置輕柔地放置在裝滿自來水且水深 1.5 公尺的容器內。在容器內放置 30 分鐘後，再將裝置輕柔地取出並測試其各項功能。請注意，本裝置配備一個無保護蓋的 USB 連接埠，供連接與充電之用。充電前，USB 連接埠必須保持完全乾燥。

^{xxvi} 耳機必須兼容智能手機應用程式 "Sony | Headphones Connect"。

^{xxvii} 保護率因應長期使用而異。

^{xxviii} 產品規格、發售時間、售價和顏色因國家/地區而異。