

AVISTANDO GUARAREMA

Fotos:
Marco Silva, Karlla Barbosa, Carlos Gussoni,
Mario Campagnoli, Tatiana Pongiluppi
e Pedro Develey.

*Na região também pode ocorrer o pica-pau-anão-de-coleira (*Picumnus temminckii*), que se diferencia por apresentar um colar dourado na nuca.



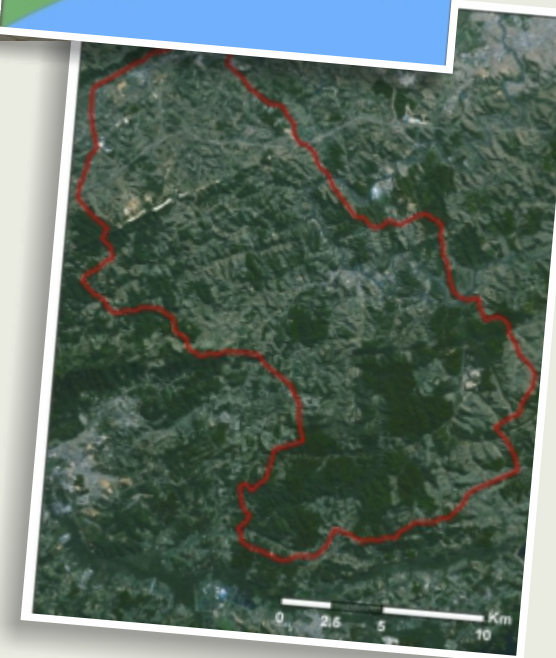
Guararema

O município de Guararema está localizado na região metropolitana de São Paulo, entre as regiões do Alto Tietê e Vale do Rio Paraíba do Sul. Guararema está inserida na Mata Atlântica e abriga mais de 250 espécies de aves, incluindo seu mais ilustre habitante, o bicudinho-do-brejo-paulista.

Guararema é o único município de São Paulo que possui a certificação ISO 9001, e foi reconhecido como Município de Interesse Turístico pelo Governo do Estado devido às suas belezas naturais e infraestrutura turística. Além disso, é certificado também com o Selo Verdeazul.

Locais para observação de aves em Guararema:

- Ilha Grande
- Parque da Pedra Montada
- Mirante



Bicudinho

Bicudinho-do-brejo-paulista
Formicivora paludicola
Criticamente em Perigo de Extinção

O bicudinho-do-brejo-paulista é uma espécie que só ocorre no estado de São Paulo. Sua área de ocorrência é bastante restrita e até hoje só foi registrada nos brejos de Guararema, Salesópolis, Mogi das Cruzes, Santa Branca, Biritiba Mirim e São José dos Campos. Esse ilustre morador de Guararema mede cerca de 14 cm e só foi descoberto em 2004. Habita brejos bem preservados dominados por taboas e piri. Suas principais ameaças são a expansão urbana, a agricultura e a mineração.

Projeto Bicudinho-do-brejo-paulista
A SAVE Brasil, a Prefeitura Municipal de Guararema e a Guaranature estão desenvolvendo um projeto de conservação para salvar essa espécie e seu habitat com apoio da American Bird Conservancy, Fundação Grupo Boticário de Proteção à Natureza, e Mohamed Bin Zayed Species Conservation Fund.

Dicas de observação de aves

- O melhor horário é de manhã bem cedo, até as 10h
- Tente fazer silêncio e falar baixo
- Vista roupas leves e boné
- Passe protetor solar
- Leve água e um lanche
- Leve um binóculo
- Fotografe
- Baixe o aplicativo Merlin Bird ID
- Faça listas do que observou e insira no eBird

Realização



PREFEITURA DE GUARAREMA



Apoio

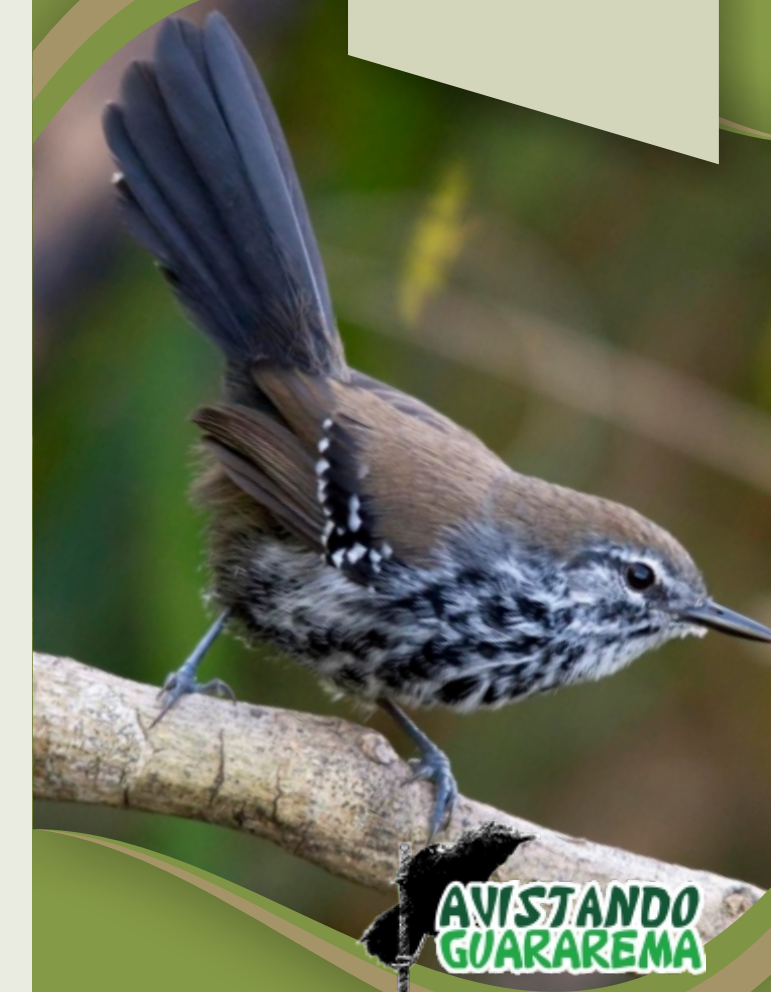


FUNDAÇÃO GRUPO BOTICÁRIO
DE PROTEÇÃO À NATUREZA



A SAVE Brasil faz parte da BirdLife International, uma aliança global de organizações conservacionistas.

Aves de Guararema



AVISTANDO GUARAREMA

Espécies da Ilha Grande e brejos da cidade de Guararema, SP

