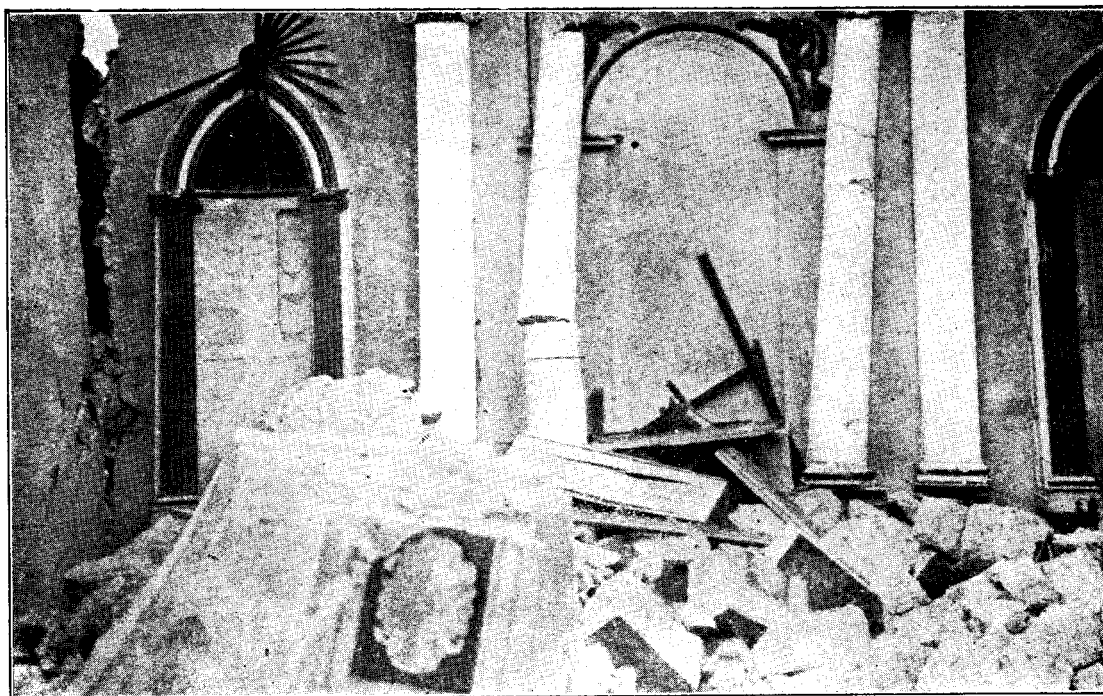
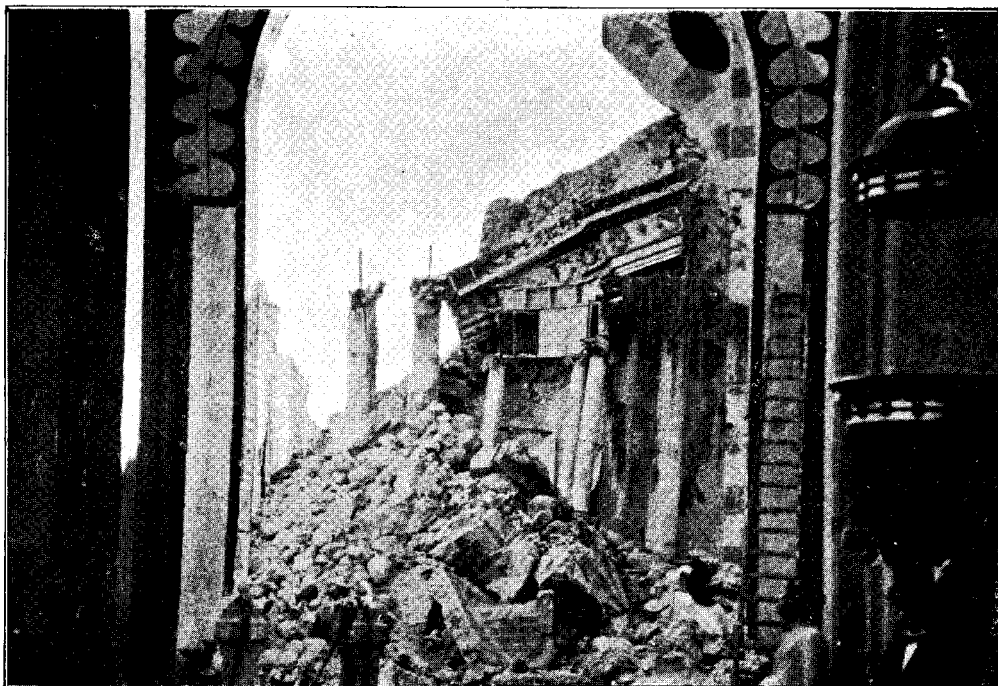




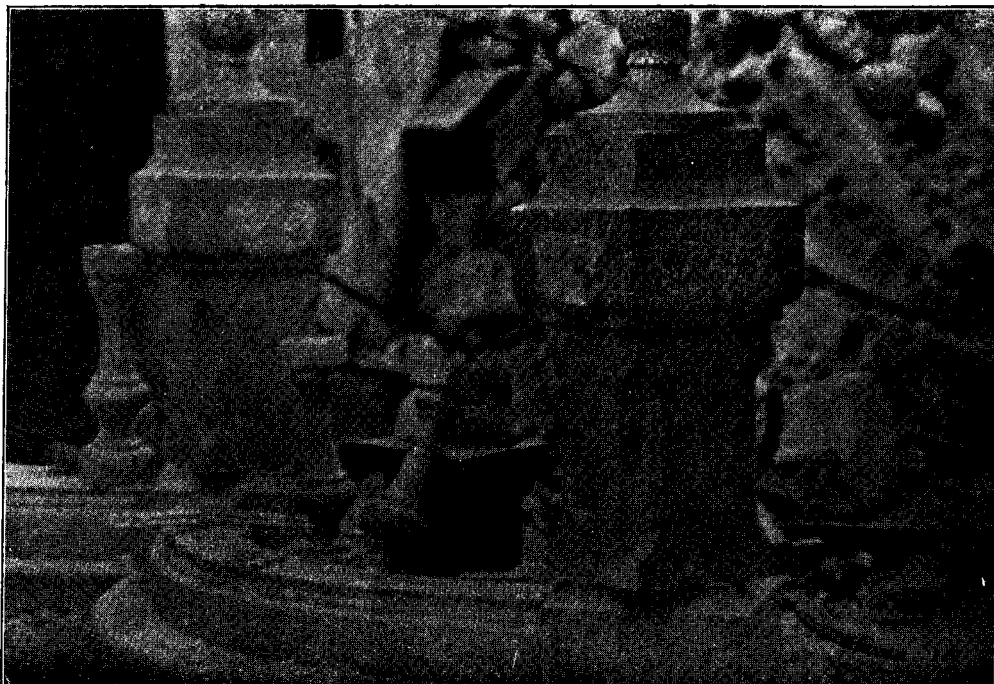
Fotografía número 1.—Altar sur de la iglesia de Cosautlán, Ver. (Parte superior.)



Fotografía número 2.—Altar sur de la iglesia de Cosautlán, Ver. (Parte inferior.)



Fotografía número 1.—Templo de Teocelo, Ver. Altar mayor destruído.



Fotografía número 2.—Pilastra y balaustres de piedra artificial movidos en el altar mayor del templo de Teocelo, Ver. (Rotación aparente.)



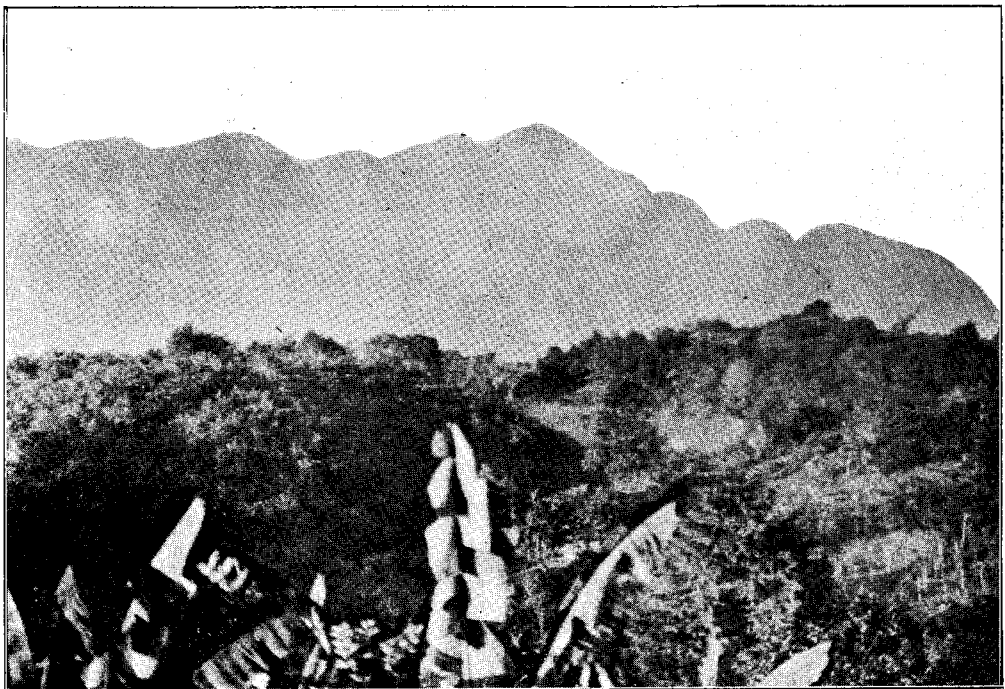
Fotografía número 1.—Busto de Hidalgo, movido sobre su pedestal.
Plaza de Teocelo, Ver. (Rotación aparente.)



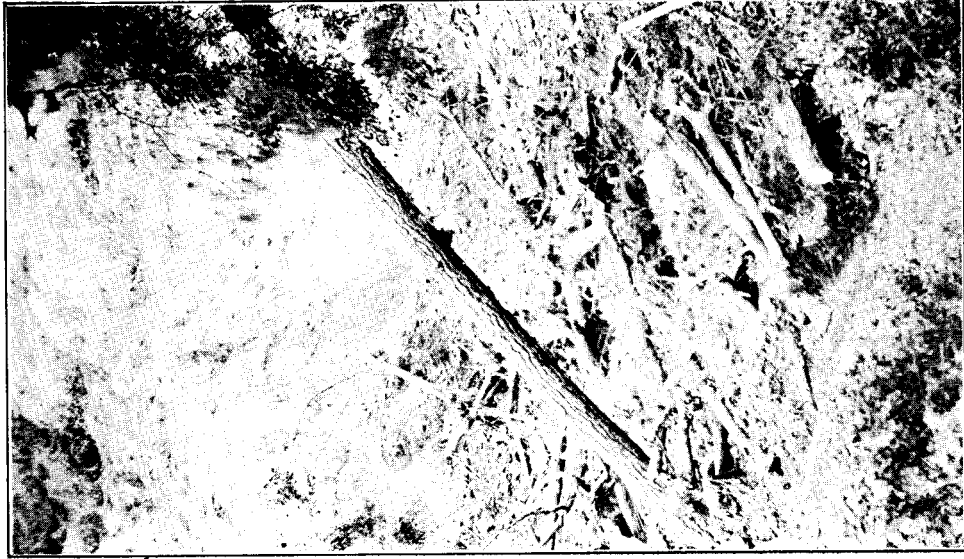
Fotografía número 2.—Derrumbe del Cerro de Tlatetela, en los alrededores de Barranca Grande, Ver.



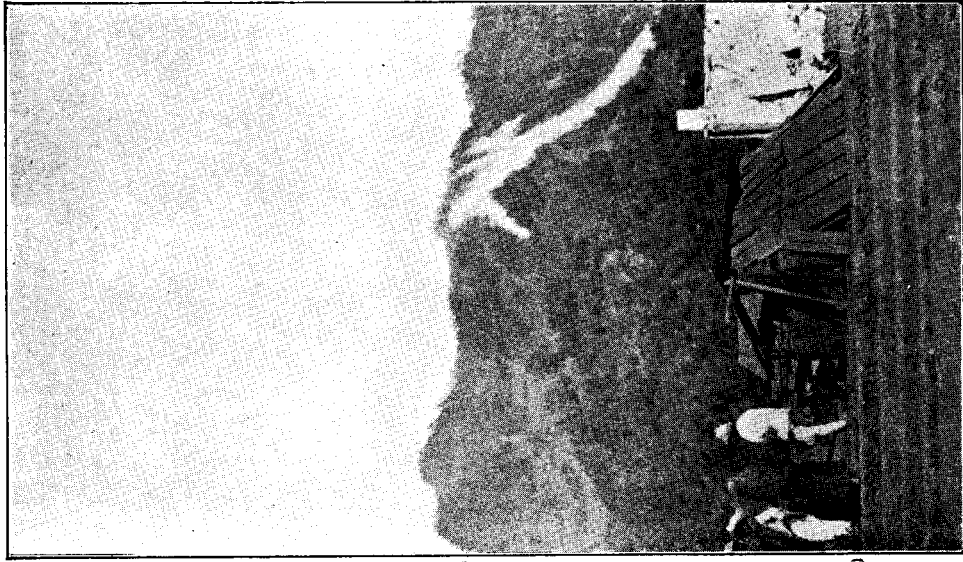
Fotografía número 1.—Derrumbe en un cerro de los alrededores de Barranca Grande, Ver.



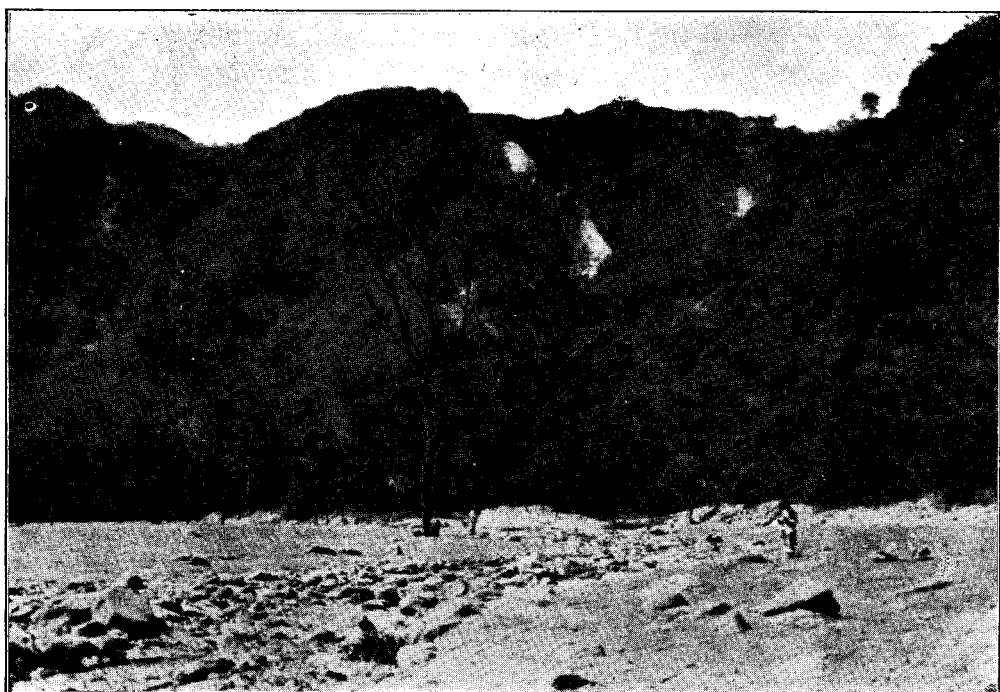
Fotografía número 2.—La Sierra de Ocotenic u Ocotene, vista desde Cosautlán, Ver.



Fotografía número 1.—Derrumbe y vegetación destruida por el terremoto en el camino de Cosautlán, Ver., a Patlanalá, Pue.



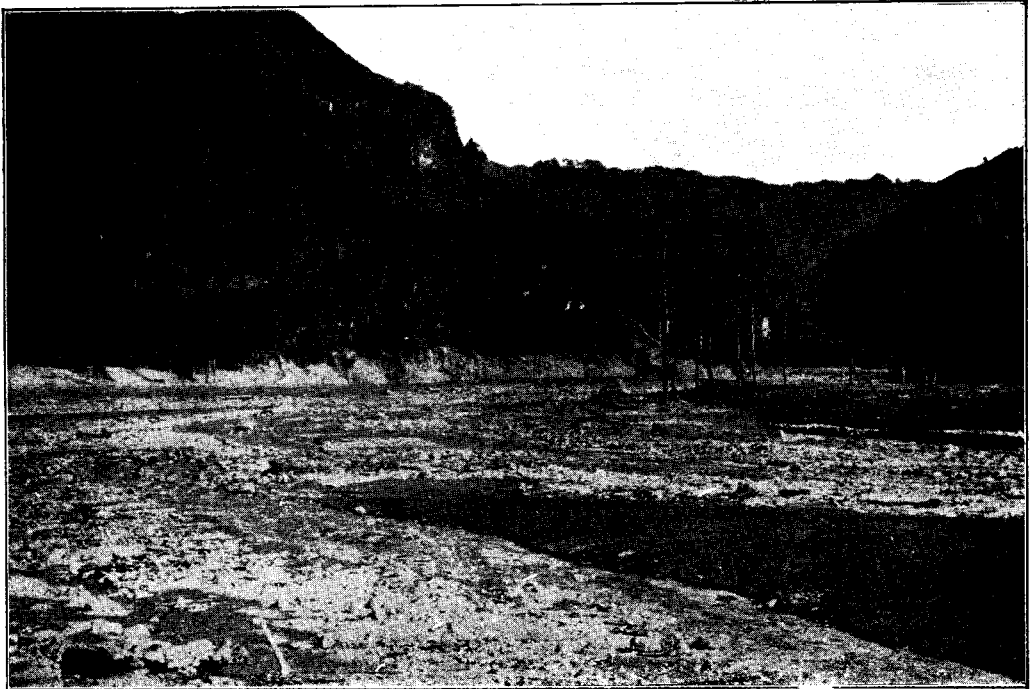
Fotografía número 2.—Iglesia destruida de Patlanalá, Pue. En el fondo se ve un derrumbe.



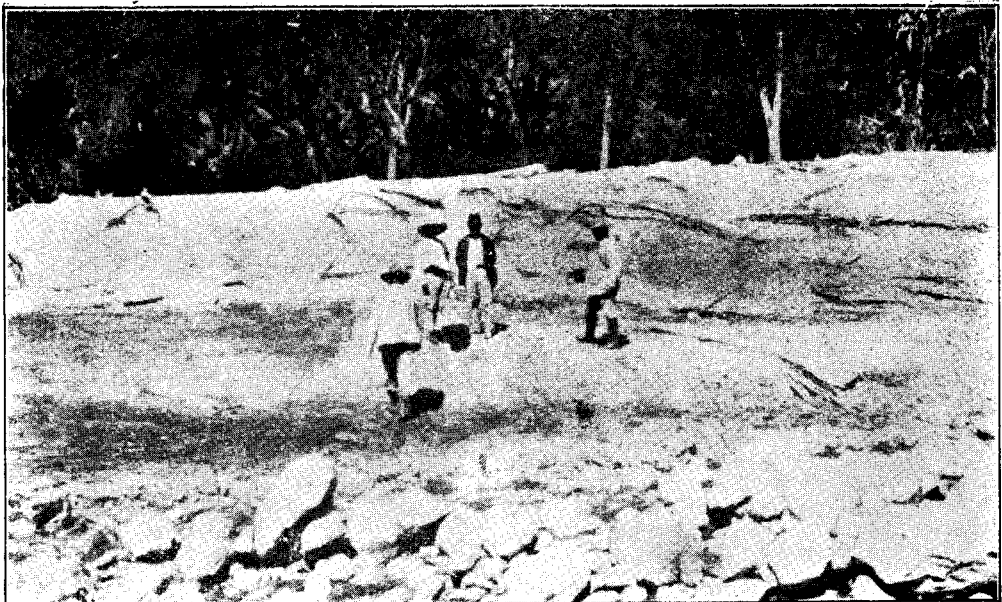
Fotografía número 1.—Vista general de lo que fué el caserío de Barranca Grande, Ver. En el fondo se ve una de las pocas casas que no fueron cubiertas por el lodo. (Fotografía tomada desde el NW.)



Fotografía número 2.—Parte de la avenida de lodo que ocupó el lecho del Río Pescados en los alrededores de Barranca Grande, Ver.



Fotografía número 1.—Lecho del Río Pescados, ocupado por una avenida de lodo, en los alrededores de Barranca Grande, Ver. Vista tomada desde el SE.



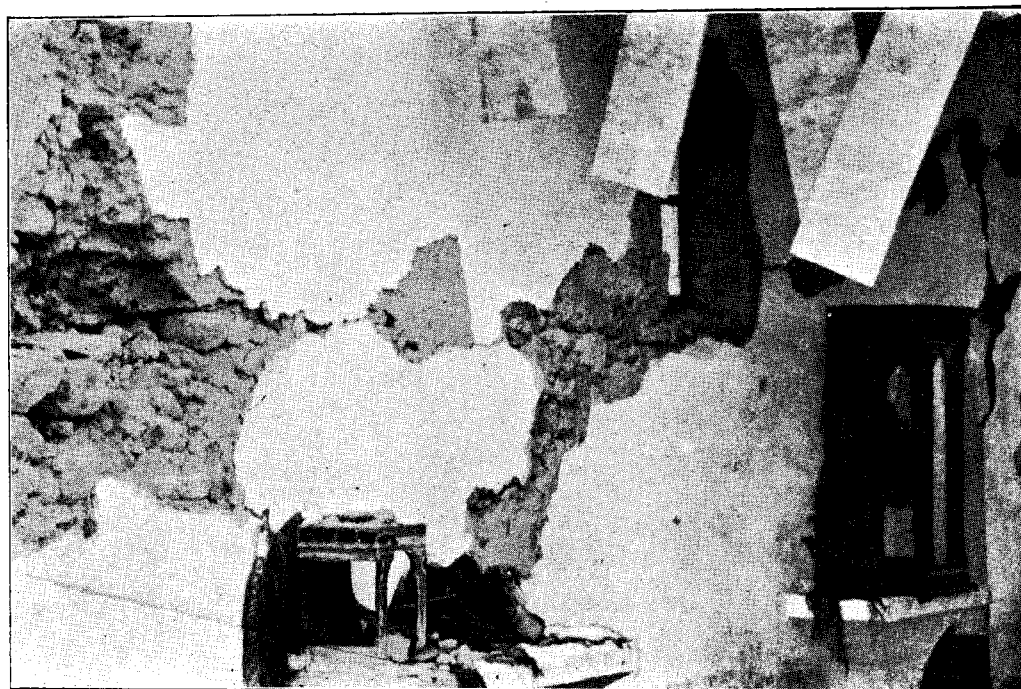
Fotografía número 2 —Borde de una avenida de lodo, en los alrededores de Barranca Grande, Ver.



Casa cubierta por la avenida de lodo en la Congregación de Barranca Grande, Ver.



Fotografía número 1.—Exterior de la iglesia de Patlanalá, Pue. Destruída.



Fotografía número 2.—Interior de la iglesia de Patlanalá, Pue. Destruída.



Fotografía número 1.—Cosautlán, Ver. Destrucciones alrededor de la Plaza.



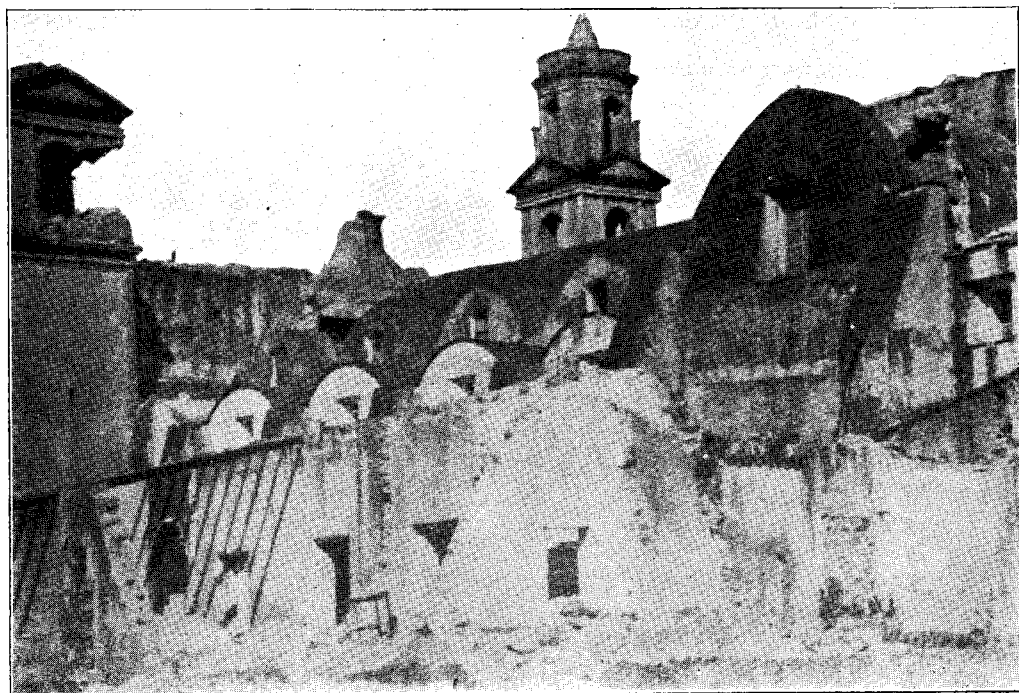
Fotografía número 2.—Plaza, kiosco y barracas construídas después del terremoto, en Cosautlán, Ver., para abrigo de los habitantes.



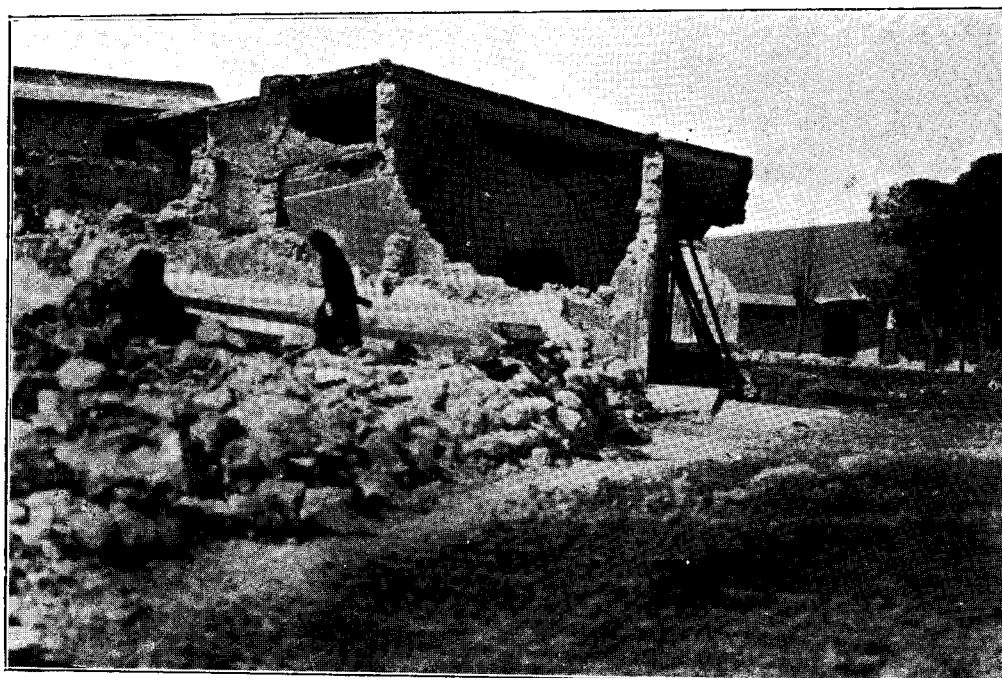
Fotografía número 1.—Casas destruidas en los costados de la Plaza de Teocelo, Ver.
(Parte alta de la ciudad.)



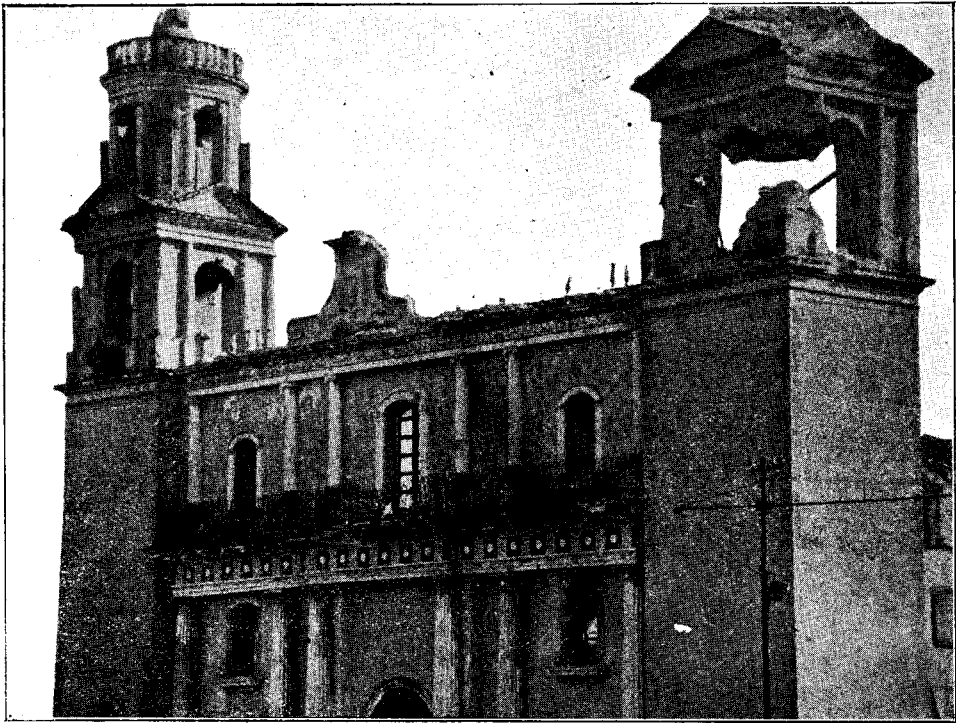
Fotografía número 2.—Teocelo, Ver. Casa destruída en la calle
que conduce de la estación del Ferrocarril de Jalapa a la
plaza de Teocelo.



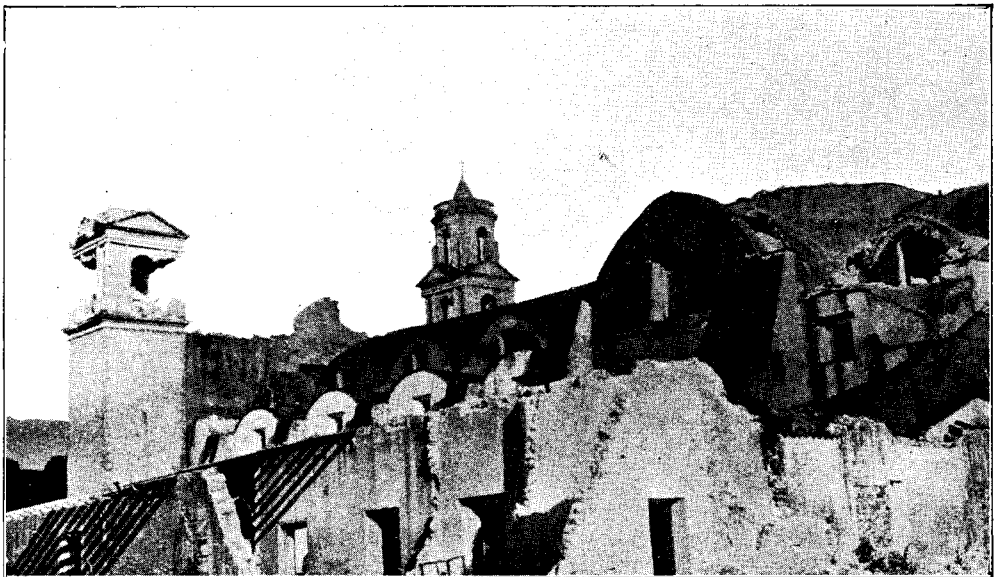
Fotografía número 1.—Templo de Teocelo, Ver., y casas de sus cercanías



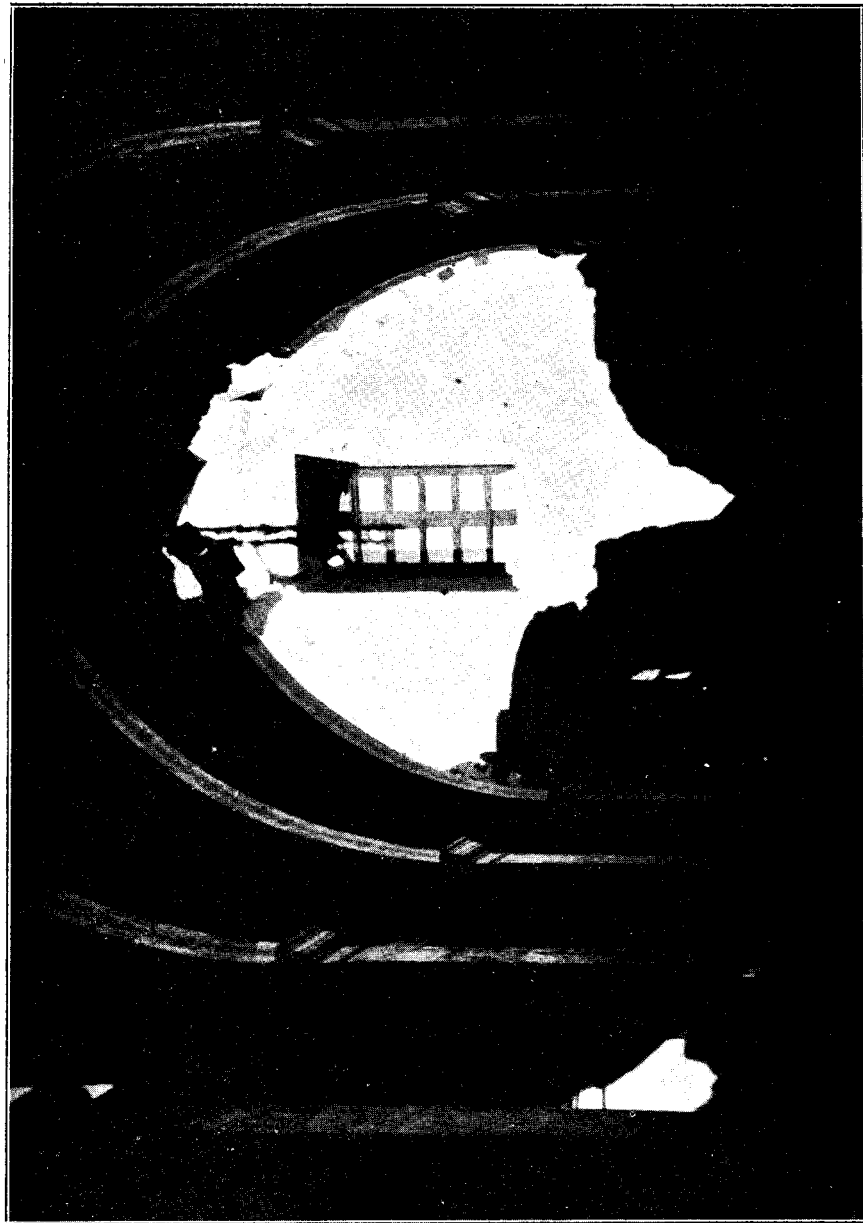
Fotografía número 2.—Teocelo, Ver. Destrucciones al Sur del templo. En la parte derecha de la fotografía se ve el monumento a Hidalgo.



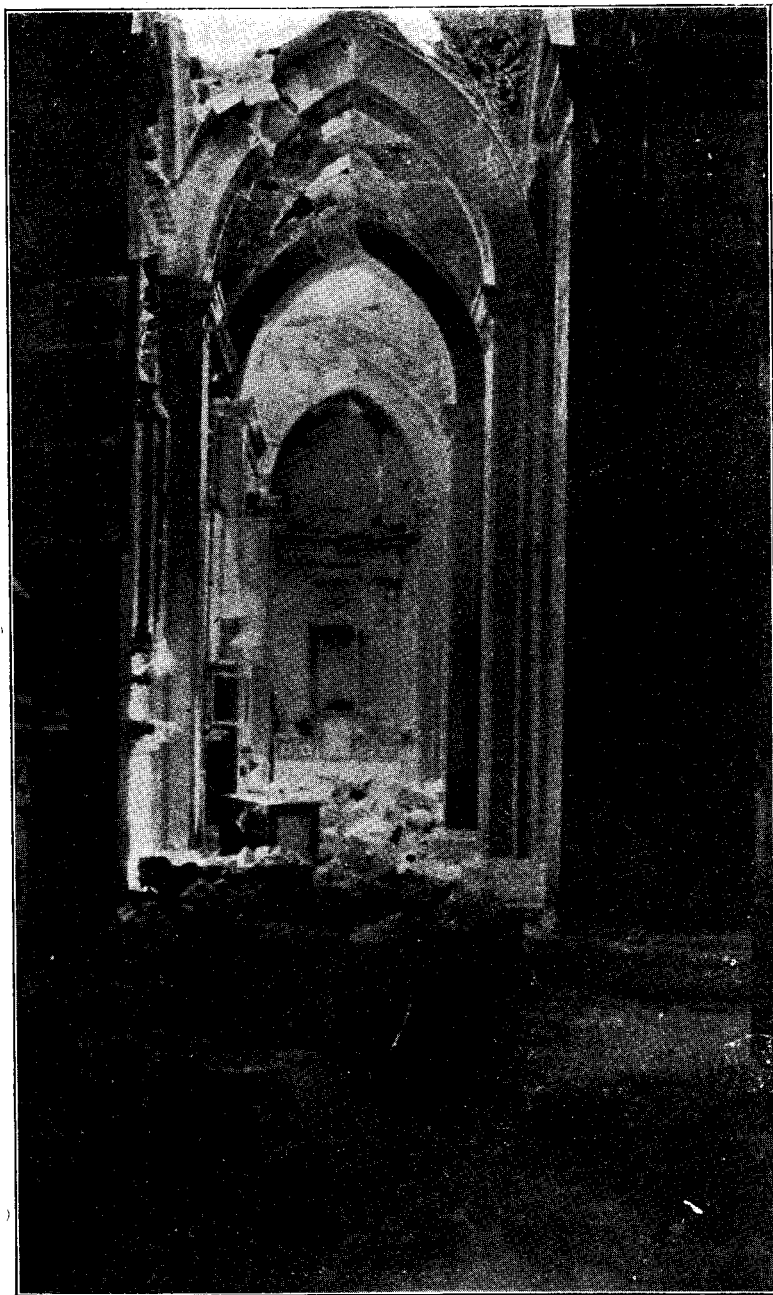
Fotografía número 1.—Torre destruída del templo de Teocelo, Ver.



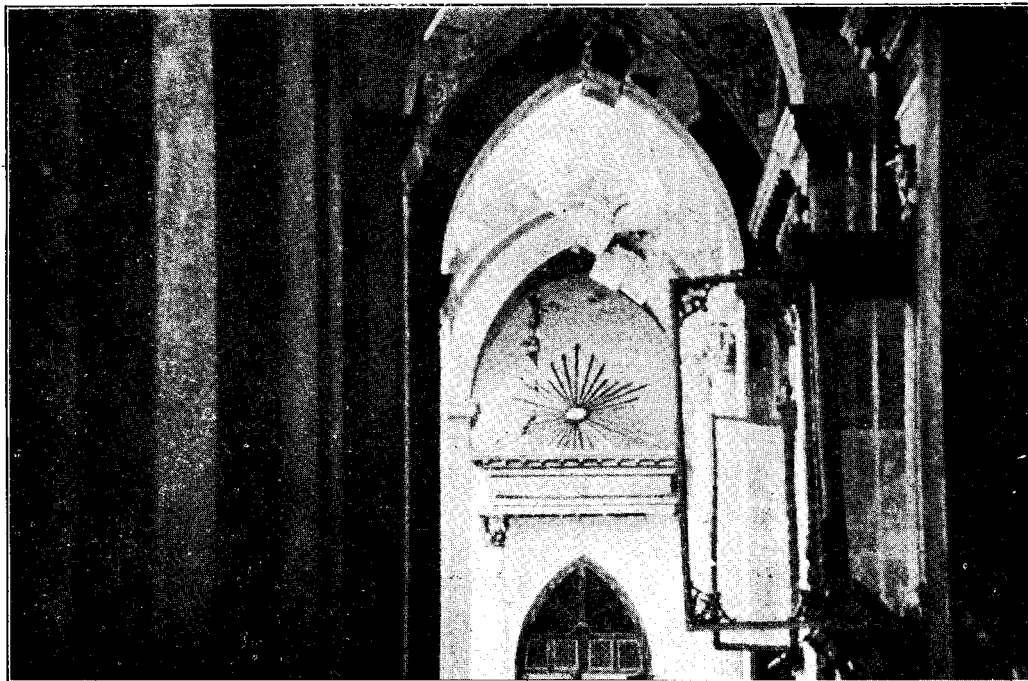
Fotografía número 2.—La torre del templo de Teocelo, Ver. Vista desde el SE.



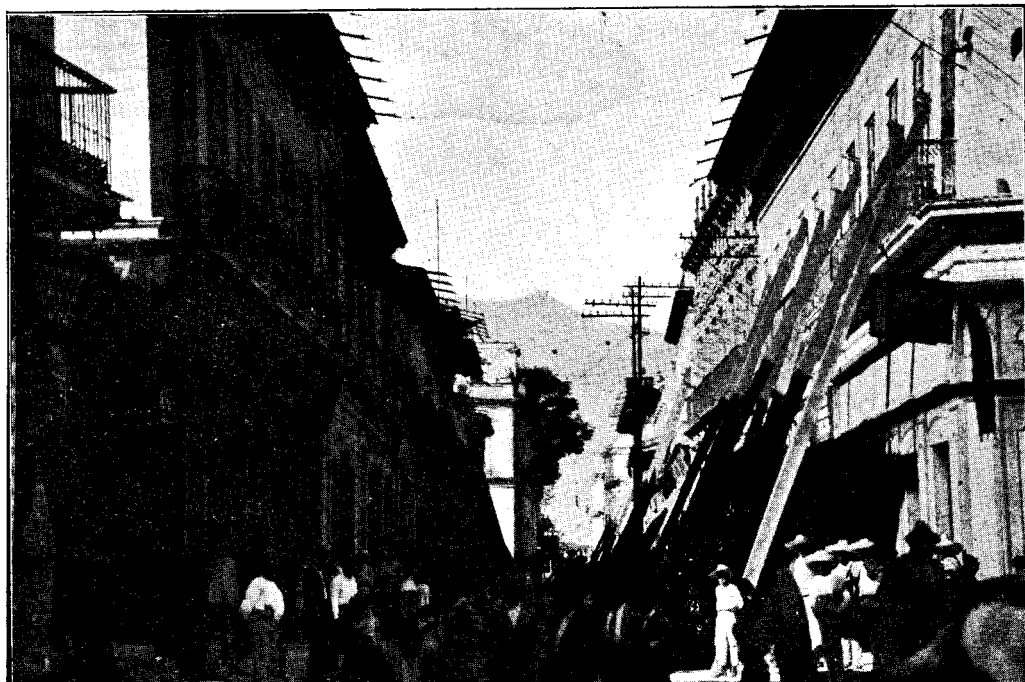
Fotografía número 1.—La nave central de la iglesia de Teocelo, Ver. Vista desde el altar mayor.



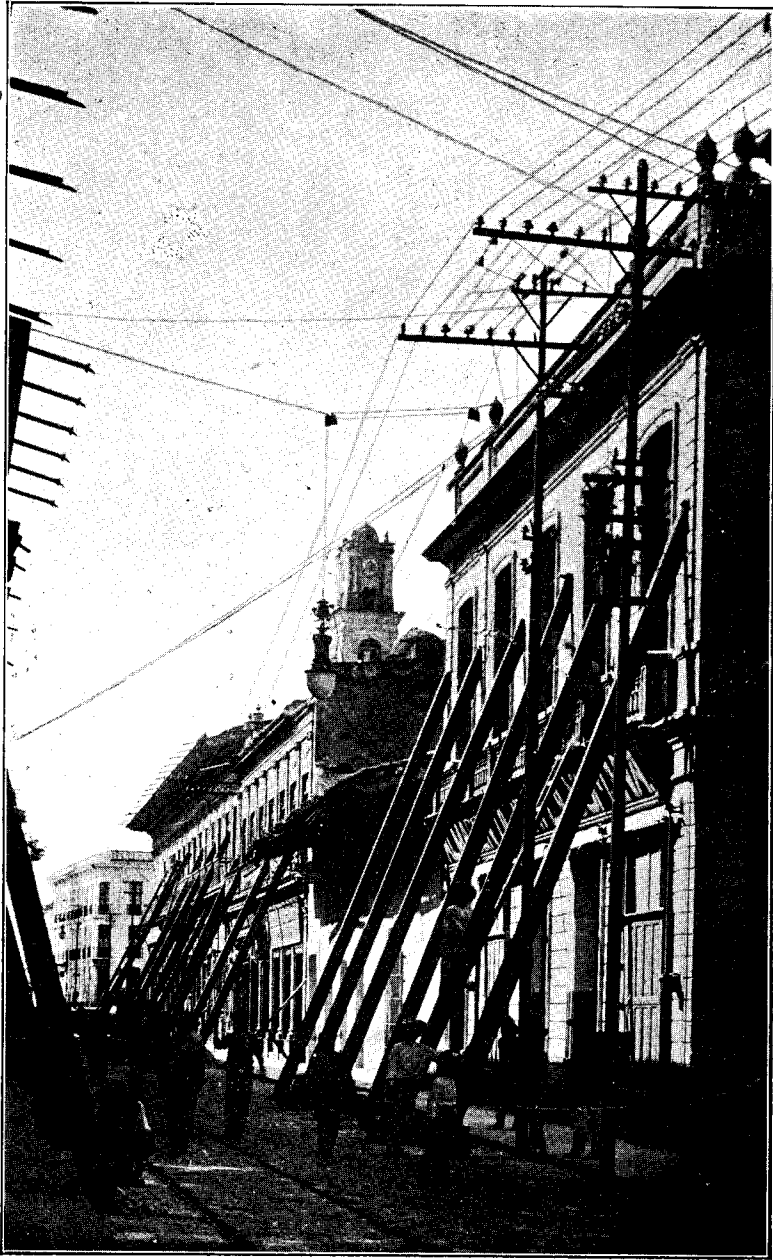
Fotografía número 2.—Nave lateral norte del templo de Teocelo, Ver.



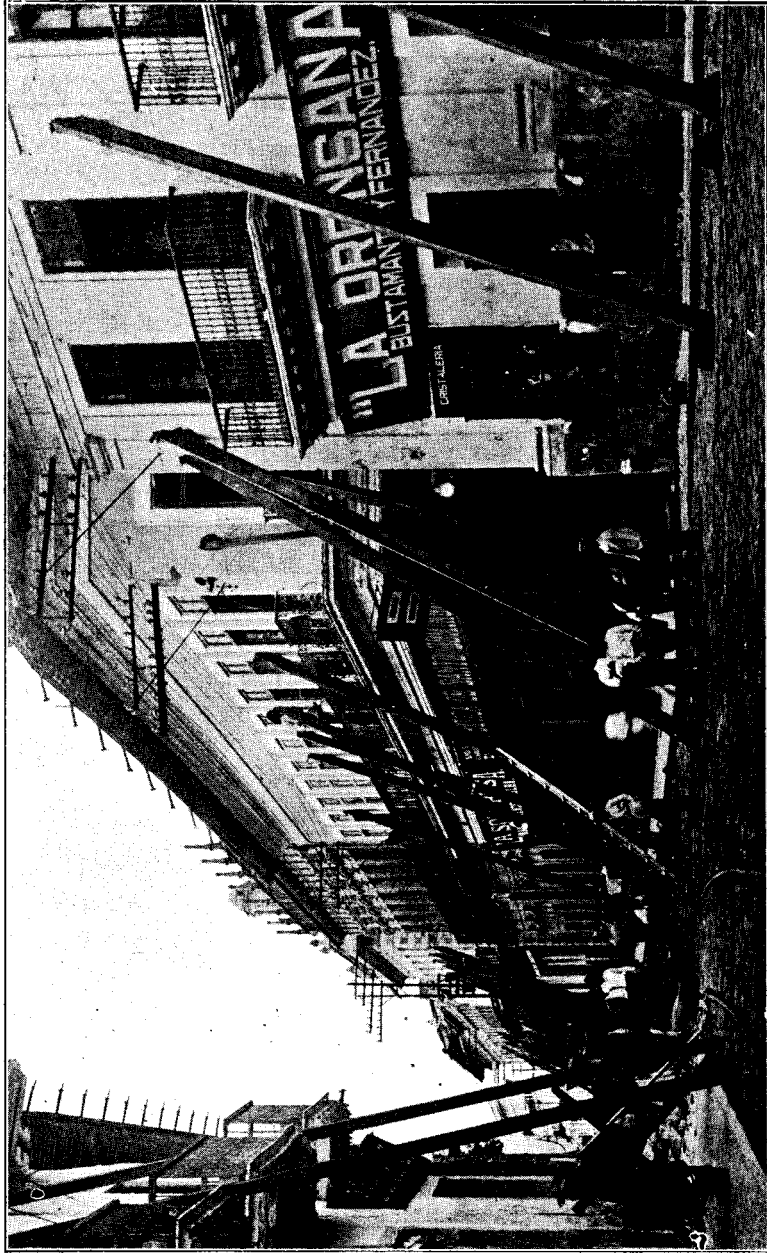
Fotografía número 1.—Nave lateral sur del templo de Teocelo, Ver.



Fotografía número 2.—Jalapa, Ver. Casas apuntaladas en la calle de Enríquez. En el fondo sè ve la cima del Cofre de Perote.



Fotografía número 1.—Aspecto de algunas construcciones en la calle de Enríquez, de la ciudad de Jalapa, Ver.



Fotografía número 2.—Otro aspecto de la calle de Enriquez, Jalapa, Ver.



Fotografía número 1.—La calle de Enríquez, en la ciudad de Jalapa, Ver.



Fotografía número 2.—La calle de Enríquez, en la ciudad de Jalapa, Ver.



Fotografía número 1.—Casa destruída en la 4.^a de Allende, Jalapa, Ver.



Fotografía número 2.—Casa destruída en la 2.^a de Leona Vicario, Jalapa, Ver.