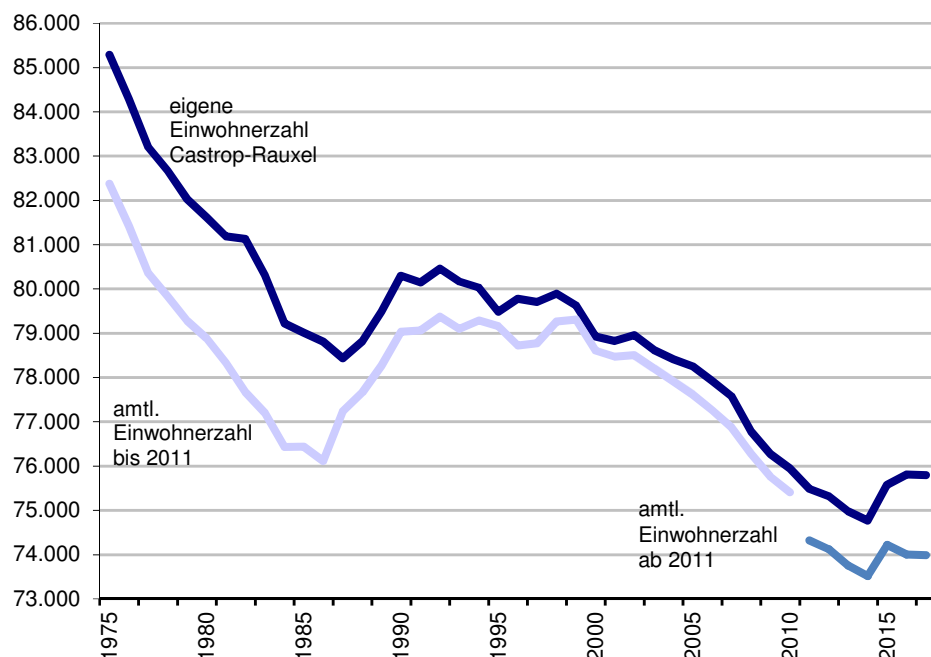


Einwohnerzahl 31.12.2018 – Haupt- und Erstwohnsitze

75.344 (männlich: 36.962; weiblich: 38.382)



Jahr	eigene EWZ	amtl. EWZ
2006	77.923	77.263
2007	77.576	76.876
2008	76.781	76.277
2009	76.270	75.762
2010	75.947	75.408
2011	75.486	74.323
2012	75.321	74.123
2013	74.979	73.751
2014	74.769	73.518
2015	75.578	74.220
2016	75.809	74.004
2017	75.798	73.989
2018	75.344	

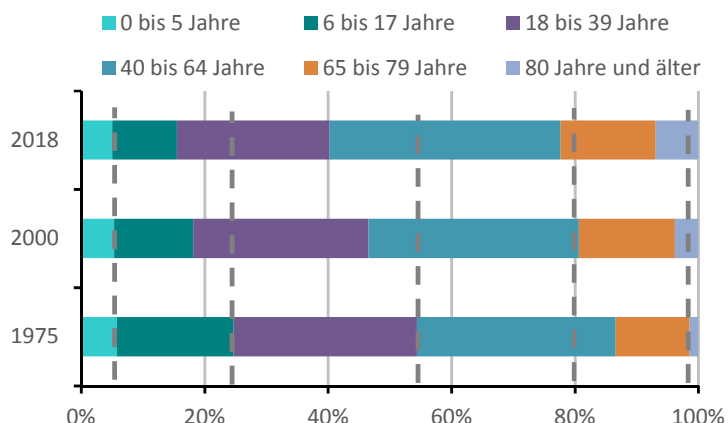
Einwohnerzahl in den statistischen Bezirken 31.12.2018 – Haupt- und Erstwohnsitze

	Einwohner 2018				Veränderung zum Vorjahr			
	Anzahl	in %	davon Ausländer	Ausländeranteil in %	Anzahl 2017	absolut	in %	Ausländeranteil in %
Behringhausen	1.756	2,3	144	8,2	1.782	-26	-1,5	0,5
Castrop	8.567	11,4	1.097	12,8	8.609	-42	-0,5	0,6
Deininghausen	1.885	2,5	394	20,9	1.895	-10	-0,5	0,4
Dingen	905	1,2	20	2,2	911	-6	-0,7	-0,3
Rauxel Nord	4.450	5,9	451	10,1	4.446	4	0,1	1,1
Rauxel Süd	6.383	8,5	806	12,6	6.427	-44	-0,7	0,4
Bladenhorst	1.141	1,5	104	9,1	1.165	-24	-2,1	-0,1
Habinghorst	9.113	12,1	1.567	17,2	9.166	-53	-0,6	0,2
Ickern Nord	3.684	4,9	180	4,9	3.674	10	0,3	0,1
Ickern Süd	11.853	15,7	855	7,2	11.817	36	0,3	0,4
Pöppinghausen	774	1,0	28	3,6	780	-6	-0,8	-0,5
Henrichenburg West	1.499	2,0	19	1,3	1.526	-27	-1,8	-0,1
Henrichenburg Ost	3.824	5,1	103	2,7	3.818	6	0,2	0,1
Bövinghausen	2.394	3,2	594	24,8	2.492	-98	-3,9	-2,3
Frohlinde	3.248	4,3	86	2,6	3.325	-77	-2,3	-0,4
Merklinde	1.134	1,5	87	7,7	1.146	-12	-1,0	2,0
Obercastrop	6.223	8,3	828	13,3	6.298	-75	-1,2	0,0
Schwerin	6.511	8,6	863	13,3	6.521	-10	-0,2	0,8
Gesamt	75.344	100,0	8.226	10,9	75.798	-454	-0,6	0,2

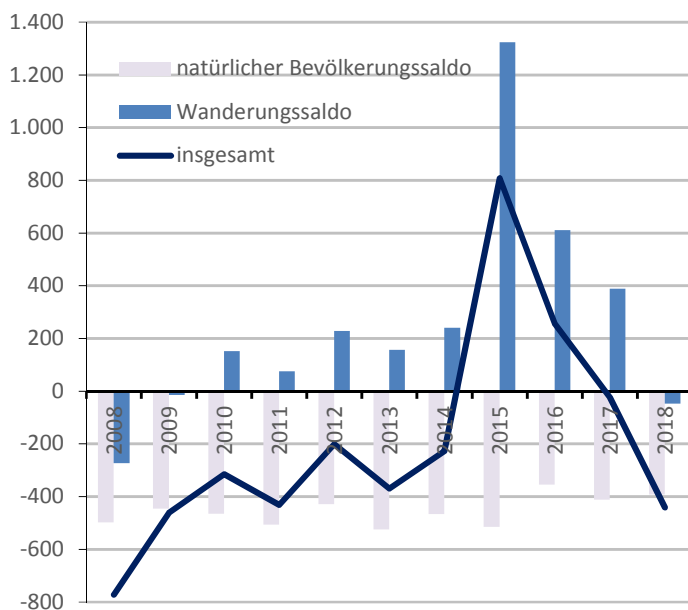
Einwohnerentwicklung und -struktur 2000, 2017, 2018

	Einwohner am 31.12.		
	2000	2017	2018
Haupt-/ Erstwohnsitz	78.927	75.798	75.344
davon weiblich	51,8 %	51,0 %	50,9 %
unter 6	5,3 %	4,9 %	5,0 %
6 bis unter 18	12,8 %	10,5 %	10,5 %
18 bis unter 40	28,4 %	24,9 %	24,7 %
40 bis unter 65	34,1 %	37,7 %	37,4 %
65 bis unter 80	15,5 %	15,3 %	15,4 %
80 und älter	3,8 %	6,7 %	6,9 %
Durchschnittsalter	41,9	44,9	45,1
Jugendquotient	33,5 %	29,0 %	29,1 %
Altenquotient	32,0 %	36,2 %	37,1 %
Ausländer	6.057	8.076	8.226
Ausländeranteil	7,7 %	10,7 %	10,9 %
vereinf. Migrationsh.	--	18,6 %	19,1 %
Verheiratete	51 %	45 %	45 %
Geschiedene	5 %	8 %	8 %
Verwitwete	9 %	8 %	8 %
Ledige	35 %	37 %	37 %
katholisch	41 %	34 %	34 %
evangelisch	35 %	29 %	29 %
sonst./ o. Religion	24 %	37 %	37 %
Geburten	670	612	648
Sterbefälle	962	1.024	1.041
Zuzüge	2.602	3.623	3.016
Fortzüge	2.985	3.235	3.064
Nebenwohnsitz	--	1.440	1.438

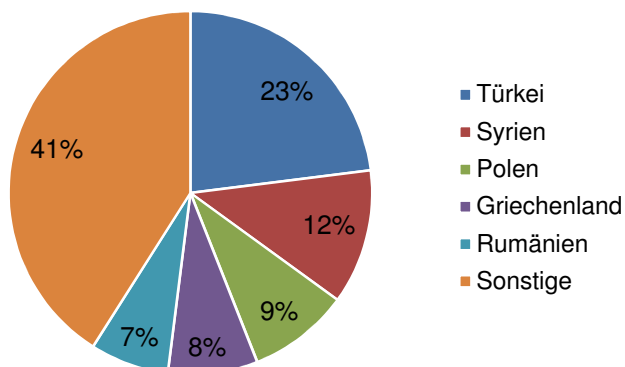
Entwicklung der Altersklassen



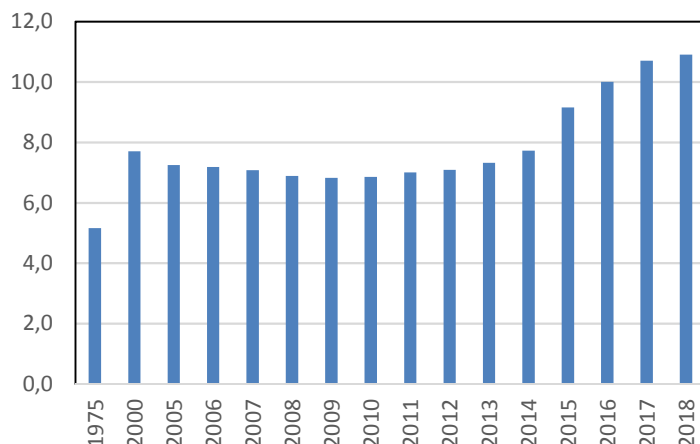
Bevölkerungsentwicklung



Top 5 Ausländische Nationalitäten



Entwicklung der Ausländerquote



1 Anteil der unter 20-Jährigen bezogen auf die erwerbsfähigen Einwohner im Alter von 20 bis 64 Jahren.
 2 Anteil der über 65-Jährigen bezogen auf die erwerbsfähigen Einwohner im Alter von 20 bis 64 Jahren.
 3 Ausländer und Deutsche mit doppelter Staatsangehörigkeit