



Hak cipta dan penggunaan kembali:

Lisensi ini mengizinkan setiap orang untuk menggubah, memperbaiki, dan membuat ciptaan turunan bukan untuk kepentingan komersial, selama anda mencantumkan nama penulis dan melisensikan ciptaan turunan dengan syarat yang serupa dengan ciptaan asli.

Copyright and reuse:

This license lets you remix, tweak, and build upon work non-commercially, as long as you credit the origin creator and license it on your new creations under the identical terms.

BAB II

GAMBARAN UMUM PERUSAHAAN

2.1. Deskripsi Perusahaan

PT. Netwave Multimedia merupakan perusahaan investasi untuk bidang usaha media telekomunikasi. Perusahaan tempat penulis magang, yaitu PT. Banten Global Televisi merupakan stasiun televisi lokal yang pertama kali mengudara di Kota Serang, ibukota Provinsi Banten.

Banten TV mulai mengudara sejak 28 Agustus 2006, berada di *Channel 22* UHF dan lokasi pemancarnya berada pada koordinat S: 06° 12' 57" ; E: 106° 40' 60".90. Jam tayang Banten TV mencapai 18 jam per hari, saat ini sudah meningkat menjadi 20 jam per hari. Banten TV mulai meningkatkan jangkauan siar yang sebelumnya hanya menjangkau di Kota Serang dan sekitarnya. Namun sejak Januari 2012, mulai menjangkau ke Jakarta, Bogor, Depok dan Bekasi.

Pada awal tahun 2016 Banten TV mengalami transformasi *brand*, yaitu berubah menjadi INTV. Latar belakang transformasi *brand* tersebut karena Banten TV merupakan stasiun TV lokal yang hanya dapat mengudara di beberapa kota terutama kota Serang dan sekitarnya, dari pihak PT. Banten Global Televisi menginginkan terjadinya peningkatan dari segi jangkauan siar, program yang lebih *modern*, target penonton dan lainnya. Latar belakang tersebut yang mendukung adanya transformasi *brand* dari Banten TV menjadi INTV.

Penulis akan membahas lebih detail mengenai INTV, yang merupakan tempat magang penulis. INTV merupakan saluran televisi yang fokus pada tiga hal mendasar dalam setiap program yaitu inisiatif, inovatif dan inspiratif. Transformasi *brand* menjadi INTV ini mengalami peningkatan jangkauan siar di *channel 22* UHF yaitu Jakarta, Bogor, Depok, Tangerang, Bekasi, Banten, Kendari, Ternate (32 UHF), Pangkal Pinang (38 UHF), Lampung (39 UHF), Palu (51 UHF), Medan (55 UHF), Manado (59 UHF), dan Palembang (56 UHF). INTV menggunakan satelit Palapa D dengan frekuensi 2988H, lebih menjangkau seluruh Nusantara.

INTV memiliki beberapa program yang lebih modern sesuai dengan transformasi *brand* yang terjadi. Target yang dituju oleh INTV yang utama yaitu wanita dengan usia 20-30 tahun dan yang kedua ditujukan untuk remaja dengan usia 15-19 tahun. Berikut beberapa program INTV yang menjadi program terbaik dengan jumlah penonton yang cukup banyak, yaitu:

1. Seputar Kita

Program TV yang berisi mengenai informasi dan inspirasi yang terjadi di sekitar kita, berisi juga isu terbaru yang menjadi perbincangan publik, serta beragam inspirasi yang bisa menjadi solusi, yang hadir dalam kisah inspiratif Seputar Kita.

2. Kpop Zone

Program K-Pop unggulan yang menayangkan berbagai video klip Korea paling *update*, informasi terbaru dari dunia *entertainment* Korea, dan lainnya.

3. In Movie

Program yang menghadirkan film *action*, komedi, *thriller* dan lain- lain dalam berbagai *genre* dari era 90 an sampai 2000 an.

4. Lets Hangout

Program yang memberikan rekomendasi tempat tempat unik dan inspiratif. Program ini menayangkan beberapa program yang terdiri dari kuliner, komunitas, *women interest* dan tempat wisata/tempat anak muda.

5. Amanda

Program telenovela yang menceritakan kisah seorang gadis yang ibunya meninggal dibunuh oleh ayah angkatnya, Amanda juga jatuh cinta dengan anak dari ayah angkatnya. Amanda menjadi program telenovela terbaik untuk masyarakat .

U N I V E R S I T A S
M U L T I M E D I A
N U S A N T A R A

2.2. Logo Perusahaan



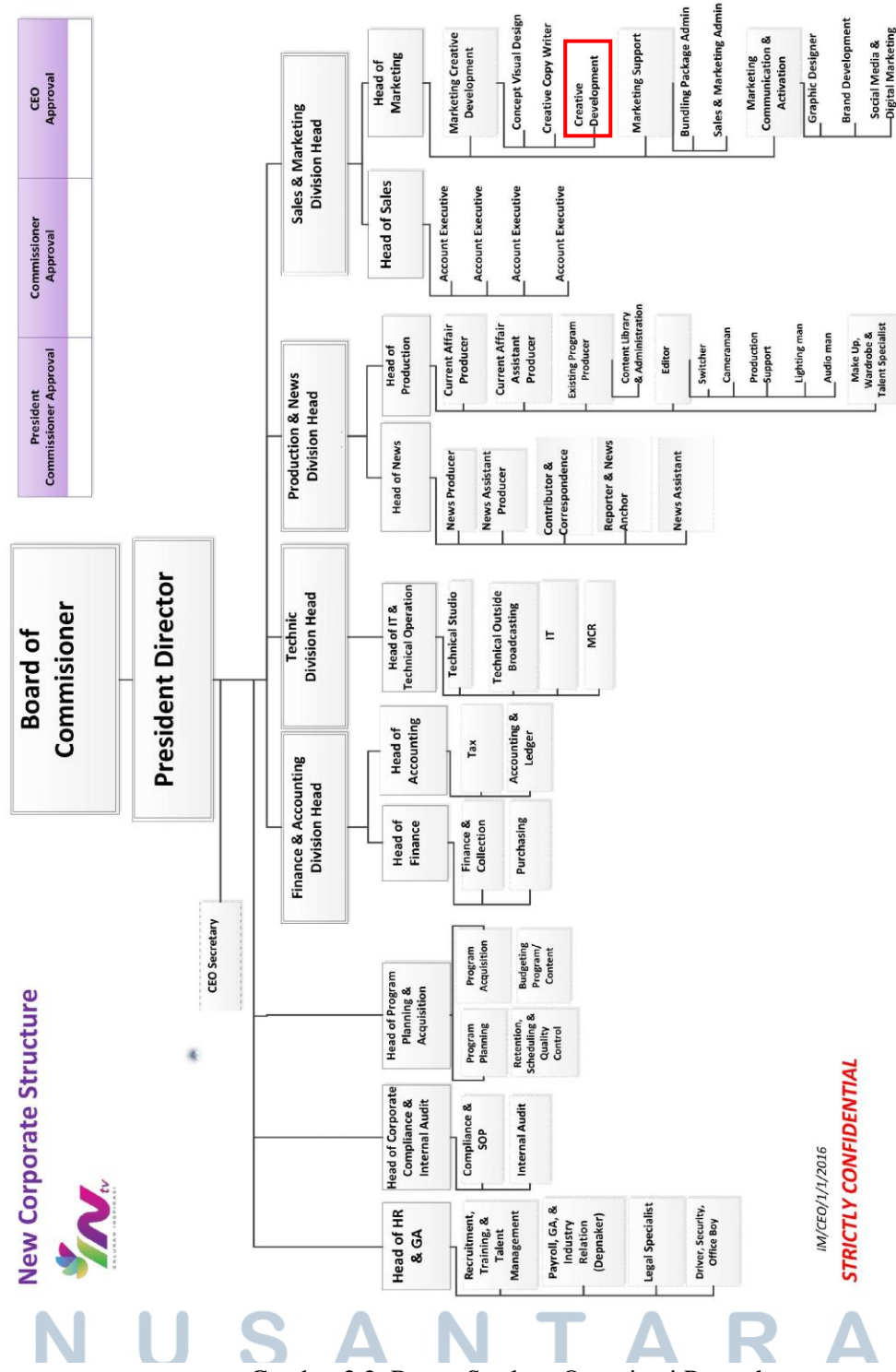
Gambar 2.1. Logo perusahaan

Filosofi logo INTV, yaitu: dalam logo tersebut terdapat bentuk origami sebagai aksesoris dari logo yang dibentuk menjadi kipas, yang memiliki arti bahwa INTV adalah televisi yang interaktif, kipas tersebut juga melambangkan bahwa INTV dapat memberikan kesejukan melalui berbagai macam informasi dan program acara yang diberikan kepada penonton. Warna pada kipas berupa gradasi dari beberapa warna yaitu ungu, biru, hijau, dan kuning, warna gradasi tersebut melambangkan variasi program yang ditayangkan.

Selain *icon* logo yang diambil dari bentuk kipas yang memiliki arti tersendiri, sedangkan dari segi tipografi huruf I dengan warna gradasi hijau, dengan ujung yang tajam yang memiliki arti bahwa program acara dari INTV sangat dalam dan terpercaya. Pada gradasi warna kuning dan hijau dilambangkan sebagai kesehatan dan kemakmuran, baik untuk penonton maupun perusahaan. Bagian huruf N melambangkan sebuah jalan yang menghubungkan penonton dengan dunia dan INTV sebagai sarana yang menghubungkan dengan cara interaktif, warna ungu pada huruf N melambangkan kreatifitas dan pengetahuan.

U N I V E R S I T A S
M U L T I M E D I A
N U S A N T A R A

2.3. Struktur Organisasi Perusahaan



IM/CEO/1/1/2016

STRICTLY CONFIDENTIAL

Gambar 2.2. Bagan Struktur Organisasi Perusahaan