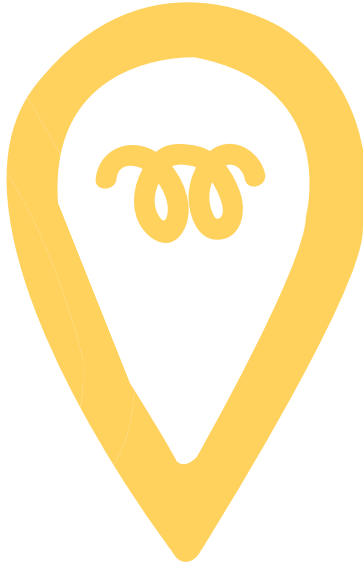


ONEE

Chiffres Clés

2019



Energie Electrique

المكتب الوطني للكهرباء و الماء الصالح للشرب

Office National de l'Electricité et de l'Eau Potable

www.one.ma

Vue d'ensemble



L'année 2019 a été marquée par une contribution soutenue des énergies renouvelables* à hauteur de 16% dans la satisfaction de la demande nationale.

*hors hydraulique

Ventes d'énergie	: 28 957 millions DH 30 833 GWh
Nombre de clients	: 6 328 239
Energie nette appelée	: 38 852,570 GWh
Production électrique	: 40 348,208 GWh
Echanges avec l'Espagne	: -837,984 GWh
Echanges avec l'Algérie	: -89,645 GWh
Puissance installée	: 10 677 MW
Energie journalière maximale	: 125 ,815 GWh -0,2% par rapport à 2018
Pointe maximale	: 6 540 MW + 3,6% par rapport à 2018
Réseau de transport	: 27 081.3 km lignes THT /HT
Réseau de distribution	: 92 139 km lignes MT 240 188 km lignes BT
Villages électrifiés	: 373

Demande et Evolution

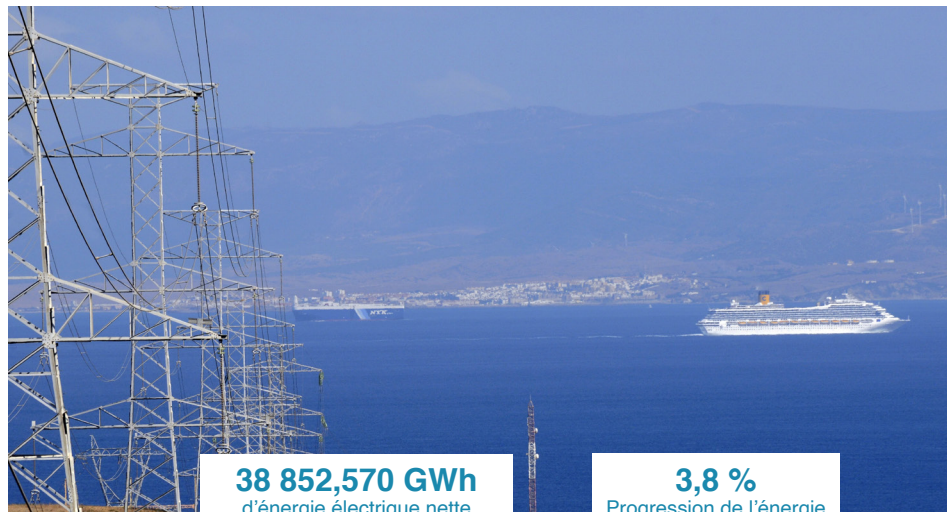
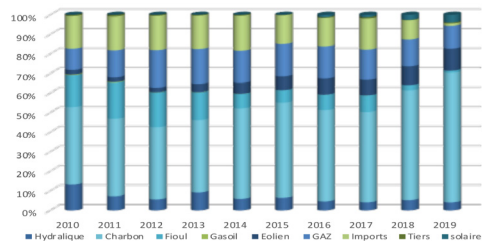
En 2019, une sollicitation accrue des moyens de production et du système électrique a été enregistrée le 25 juillet 2019. La pointe maximale a ainsi atteint un record de 6 540 MW, en hausse de 3,6% par rapport à l'année précédente.

Satisfaction de la demande par source d'énergie

Origine	Demande en GWh (2019)	Evolution 2019 / 2018 (%)
Thermique ONEE	6 899,978	-18,3
Hydraulique	1 262,781	-25,4
Turbinage STEP	391,000	28,5
Eolien ONEE	583,812	6,0
Eolien loi 13-09	2 691,021	42,1
Jorf Lasfar	15 125,650	2,4
Safi Energy Company (SAFIEC)	8 084,661	266,8
Energie Electrique de Tahaddart (EET)	2 103,353	-5,8
Compagnie Eolienne du Detroit+ TAIRFAYA	1 360,649	2,1
Apports des tiers	265,213	86,7
Solaire	1 580,090	66,5
Import de l'étranger	525,762	-85,9
Export à l'étranger	-1 453,391	315,7
Auxiliaires et Pompage *	-568,009	26,9
Energie appelée globale	38 852,570	3,8

L'énergie électrique nécessaire au fonctionnement des auxiliaires centrales alimentés en THT-HT et compensateur synchrone alimentés en HT + Pompage STEP

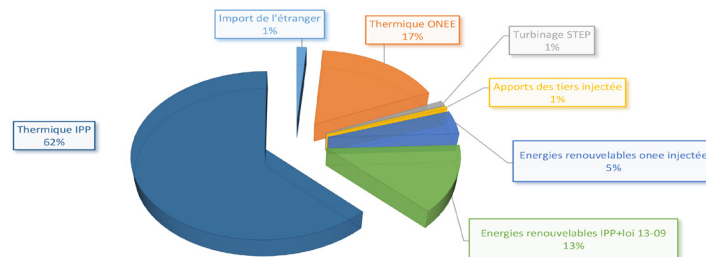
Répartition de la demande par nature de combustible



38 852,570 GWh
d'énergie électrique nette
appelée en 2019

3,8 %
Progression de l'énergie
nette appelée par rapport
à 2018

Répartition de l'énergie électrique



L'Électricité produite



10 677 MW

Puissance installée du parc électrique national en 2019

34,6%

de la puissance installée est de source renouvelable

En 2019, l'électricité produite, au niveau national, a atteint **40 348,208 GWh** dont **9 137,571 GWh** provenant des centrales ONEE.

* à la côte maximale des retenues
** à la côte maximale du vent

Parc électrique national

Centrale	Puissance (MW)
Usines hydrauliques*	1 306
STEP	464
Centrales thermiques vapeur	4716
Fioul	600
Charbon (y compris JLEC)	4116
Centrales turbines à gaz	1110
Cycles combinés	834
Thermique Diesel	316
Total thermique	6974
Eolien (ONEE et concessions) **	1 220
solaire	711
Total	10677

Production thermique

Combustible	Production 2019 (GWh)	Evolution 2019/2018 (%)
Charbon	26899,743	26,5
Jorf Lasfar	15125,650	2,4
SAFIEC	8084,661	266,8
Mohammedia	1292,591	-26,9
Jérada 350	2396,841	-4,7
Cycle combiné	4697,620	-9,6
Energie Electrique de Tahaddart	2103,353	-5,8
Ain Béni Mathar	2594,267	-12,5
Fioul	421,313	-59,0
Mohammedia	223,308	-58,0
Kénitra	0,239	-99,8
Tantan	46,129	-73,2
Kénitra (100 MW)	27,911	54,4
Turbines à gaz Mohammedia (100 MW)	82,923	-29,2
Turbines à gaz 33 et 20 MW	19,432	154,6
Laayoune Diesel	21,371	-51,1
Gasoil	2,600	-40,2
Usines autonomes	192,366	18,9
Total thermique	32213,642	16,5

Production hydraulique

Bassin	2019	Evolution 2019/2018 (%)
OUM REBIA	758,755	-3,1
SEBOU	317,101	-55,4
LOUKKOS	23,367	-62,3
TENSIFIT	100,915	44,2
MOLOUYA	34,277	16,1
DRAA	14,722	1,7
TAURART + TALAMBOT	12,154	-41,5
TAZA + SEFROU	1,490	-25,6
TOTAL	1262,781	-25,4

Production STEP

391,000 GWh contre 304,391 GWh en 2018.

Production éolienne

4 634,110 GWh contre 3 776,149 GWh en 2018.

Production solaire

1581,462 GWh contre 950,155 GWh en 2018.

Tiers nationaux

265,213 GWh contre 142,084 GWh en 2018.

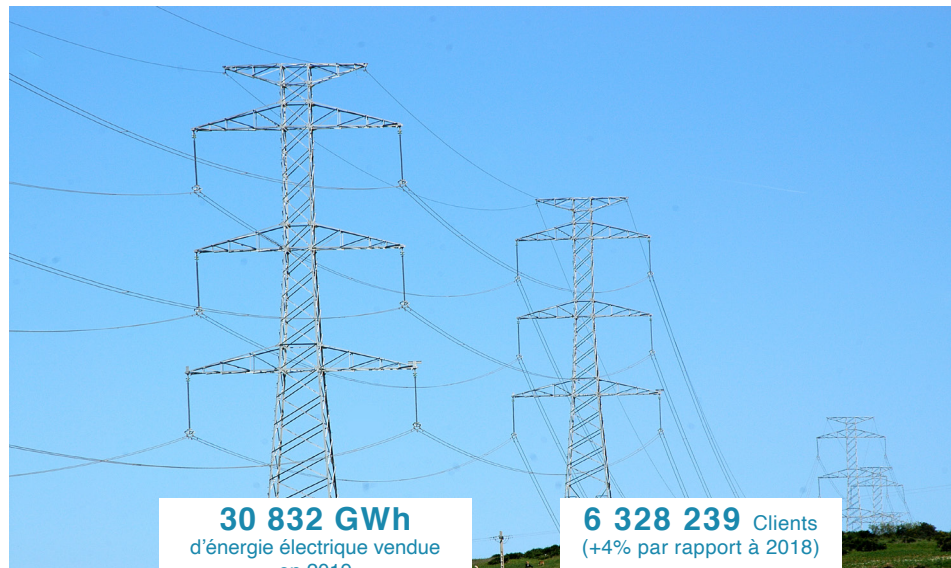
L'Électricité vendue

L'ONEE accompagne les particuliers, les collectivités, et les opérateurs économiques en leur fournissant, à travers un réseau électrique de qualité, une énergie électrique performante et à moindre coût.

L'ONEE poursuit son programme d'investissement pour préparer le réseau électrique national aux exigences de demain

	Nombre de transformateurs	Puissance Installée (MVA)
THT/HT	123	16 805
THT/MT	8	560
HT/MT	384	8 752
Total	515	26 117

L'analyse des tendances par secteur montre que les plus fortes hausses des consommations sont enregistrées par le secteur tertiaire (+10,4%) et le secteur agricole (+6,5%).



30 832 GWh
d'énergie électrique vendue
en 2019

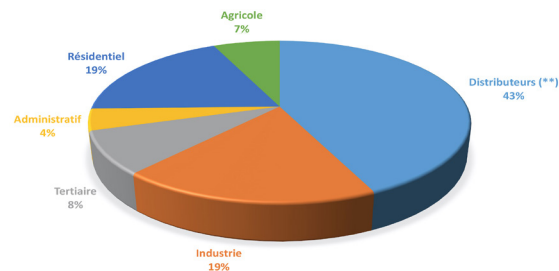
6 328 239 Clients
(+4% par rapport à 2018)

	Nombre de clients(*)			Ventes en GWh		
	2018	2019	%	2018	2019	%
Distributeurs (**)	56	56	0,0%	13 049	13 298	1,9%
Industrie	43 964	43 809	-0,4%	6 600	5 736	-13,1%
Tertiaire	507 803	527 132	3,8%	2 384	2 633	10,4%
Administratif	85 846	89 268	4,0%	1 267	1 335	5,4%
Résidentiel	5 397 173	5 616 506	4,1%	5 484	5 751	4,9%
Agricole	49 656	51 468	3,6%	1 953	2 080	6,5%
Total ONEE	6 084 498	6 328 239	4,0%	30 737	30 833	0,3%

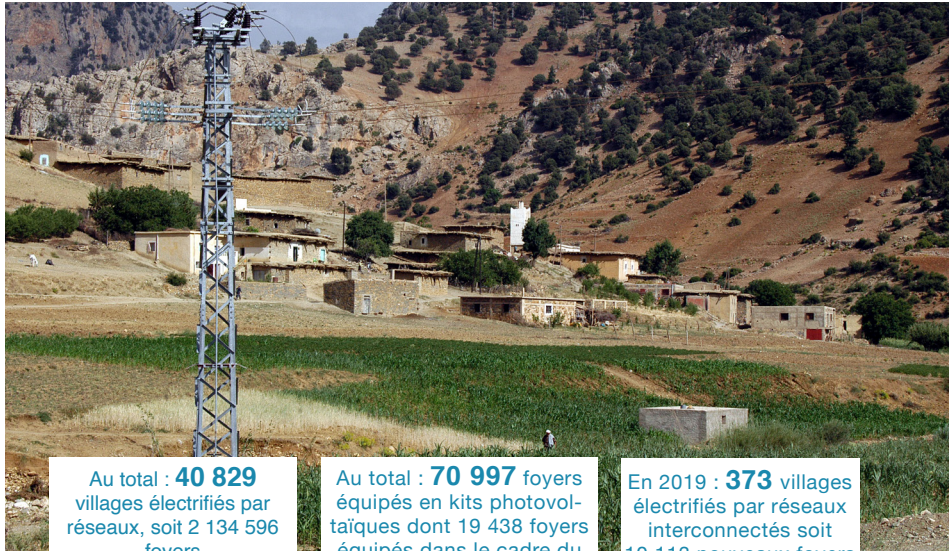
(*): Il s'agit du nombre de contrats actifs à fin décembre

(**): Il s'agit de 11 distributeurs

Répartition de l'électricité vendue



L'Électricité pour tous

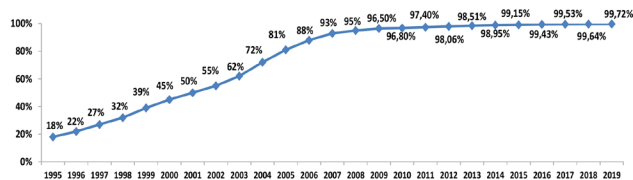


Au total : **40 829** villages électrifiés par réseaux, soit 2 134 596 foyers

Au total : **70 997** foyers équipés en kits photovoltaïques dont 19 438 foyers équipés dans le cadre du projet solaire INDH*

En 2019 : **373** villages électrifiés par réseaux interconnectés soit 10 113 nouveaux foyers

Taux d'électrification rurale (TER)



L'accès à l'électricité a insufflé dans le milieu rural, une véritable avancée socio-économique :

- Amélioration des conditions de vie des populations ;
- Exploitation des richesses locales et introduction de nouvelles cultures (fruits, légumes...) ;
- Modernisation des processus de production (pompes, huilerie, élevage...) ;
- Création d'environ 261 000 activités génératrices de revenus dans le domaine de l'agriculture, la petite industrie et le commerce ;
- Meilleur accès aux soins : 1 070 dispensaires raccordés au réseau électrique ;
- Lumière pour les écoles : 12 789 écoles rurales électrifiées.

Réalisations par région

Régions	Nombre de villages	%	Nombre de foyers	%
BENI MELLAL - KHENIFRA	172	46%	4 658	46%
ORIENTAL	35	9%	1 095	11%
MARRAKECH - SAFI	33	9%	609	6%
TANGER - TETOUAN - AL HOCEIMA	28	8%	635	6%
DRAA - TAFILALET	28	8%	650	6%
FES - MEKNES	27	7%	758	7%
RABAT - SALE - KENITRA	16	4%	736	7%
CASABLANCA - SETTAT	15	4%	703	7%
SOUS - MASSA	14	4%	186	2%
GUELMIM - OUED NOUN	5	1%	83	1%
Total	373	100%	10 113	100%



المكتب الوطني للكهرباء و الماء الصالح للشرب

Office National de l'Electricité et de l'Eau Potable

ONEE - Branche Electricité

65, rue Othman Ben Affane - 20 000 Casablanca - Maroc

Tél : 05 22 66 80 80 - Fax : 05 22 22 00 38

www.one.ma

