

Nr 105  
2006-03-01



# Ufs

## Underrättelser för sjöfarande Sjöfartsverket, Norrköping *Notices to Mariners, SWEDEN*

Ansvarig utgivare: Sjökartedirektör ÅKE MAGNUSSON  
Redaktör: Sjökapten SVANTE HÅKANSSON

### **Redaktion**

Sjöfartsverket  
Ufs/BALTICO  
601 78 NORRKÖPING  
tel: +46 (0)11 19 10 45  
fax: +46 (0)11 23 89 45  
e-post: [ntm.baltico@sjofartsverket.se](mailto:ntm.baltico@sjofartsverket.se)

### **Prenumerationsärenden**

Sjöfartsverket  
Marknad  
601 78 NORRKÖPING  
tel: +46 (0)11 19 10 54  
fax: +46 (0)11 12 74 63  
e-post: [sma@sjofartsverket.se](mailto:sma@sjofartsverket.se)

Prenumerationsavgift: 790 kr (inkl moms).  
Ufs utkommer med ett nummer i veckan.

**[www.sjofartsverket.se](http://www.sjofartsverket.se)**

---

*Bärningar är rättvisande från 0° medurs till 360° och räknas beträffande uppgifter om fyrsken från sjön mot fyren. Övriga uppgifter om tidskriftens redigering återfinns i Ufs A som medföljer något av årets första nummer. Ansvar för sakinnehållet i Ufs åvilar uppgiftslämnaren.*

---

## Innehåll / Contents

### Berörda sjökort / Affected charts

Sjökort/Charts	Notiser/Notices	Sida/Page
53	3199	7
61	3199	7
534	2737	3
534	3203	5
611	3196	6
719	3199	7
921	3153	9
922	3202 (T)	11
5341	2737	3
5341	3203	5
6241	3143	8
8141	3153	9
9221	2407 (T)	10
9221	3202 (T)	11

### *Återkommande information / Recurrent information*

	Sida/Page
Uppgift om vattenstånd i Vänern	12
Gällande sjökortseditioner 1 mars 2006	12
Sjöfynd	17

## UNDERRÄTTELSE / NOTICES

### Bottenhavet / Sea of Bothnia

\* 2737

Sjökort/Chart: 534, 5341

#### Sverige. Bottenhavet. Gävle hamn. Granudden. Förbudsområden.

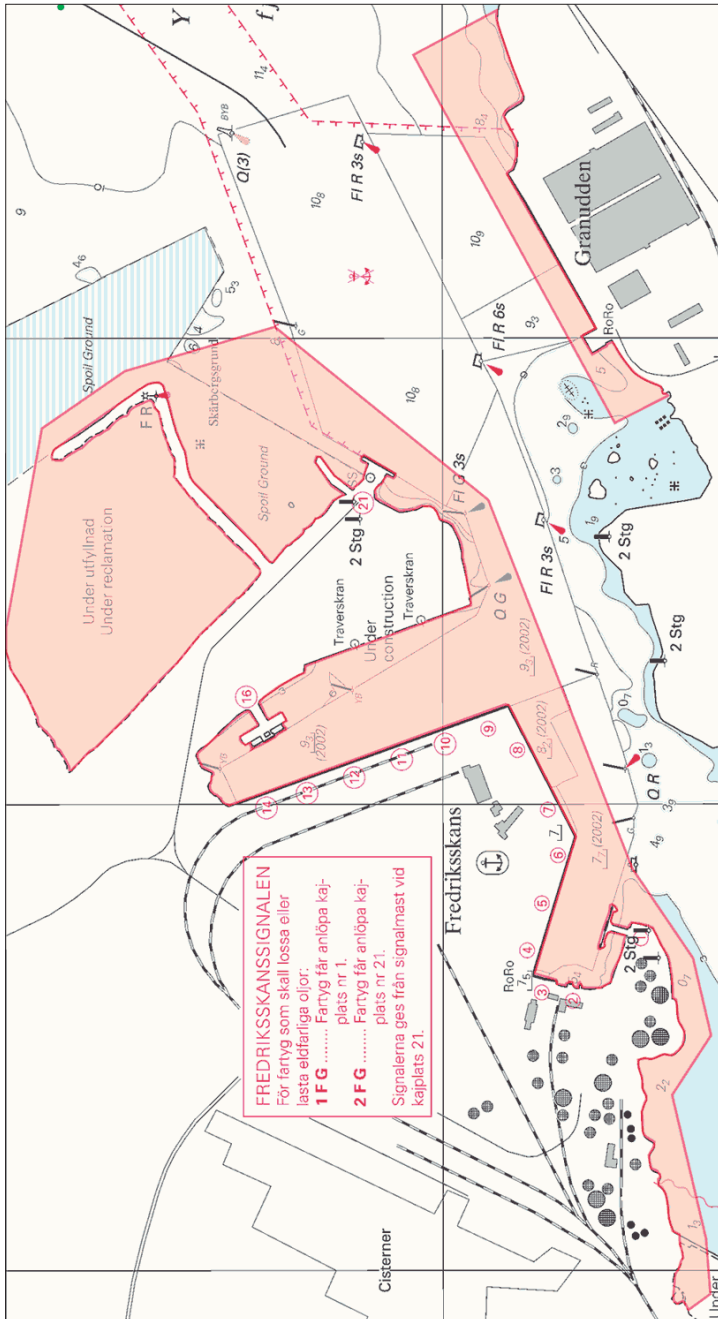
Sedan den 1 juli 2004 gäller det internationella regelverket om förbättrat sjöfartsskydd på fartyg av viss storlek i internationell trafik och i hamnanläggningar. Reglerna om sjöfartsskydd syftar till att skydda sjöfartssektorn mot grova våldsbrott, bl.a. terrorism.

Med anledning av detta har Länsstyrelsen i Gävleborgs län beslutat om inrättande av förbudsområden i Fredriksskanshamnen och kajen vid Granudden. Se kartsnitt. Tillträde till förbudsområdet får endast ske efter beviljat tillstånd från Gävle Hamn AB, telefon 026-17 80 00. Fartyg med permanent eller regelbunden förtöjningsplats är undantagna från förbudet.

Tillträde för fritidsfartyg är förbjudet. Se skyltar.

Förbudsområdets gränser kommer ej att införas i sjökorten.

Fredriksskanshamnen	positioner:	a)	60-41,962N	17-13,338E	land
		b)	60-41,922N	17-13,808E	
		c)	60-41,834N	17-13,931E	
		d)	60-41,676N	17-14,026E	
		e)	60-41,463N	17-13,654E	
		f)	60-41,300N	17-12,860E	
		g)	60-41,237N	17-12,668E	
		h)	60-41,218N	17-12,503E	
		i)	60-41,259N	17-12,374E	
		j)	60-41,224N	17-12,066E	
		k)	60-41,219N	17-11,946E	
		l)	60-41,246N	17-11,907E	land
Granudden		m)	60-41,440N	17-14,699E	land
		n)	60-41,529N	17-14,604E	
		o)	60-41,320N	17-13,822E	
		p)	60-41,265N	17-13,879E	land



Förbudsområden i Gävle hamn / Restricted areas in port of Gävle

**Sweden. Sea of Bothnia. Port of Gävle. Granudden. Restricted areas.**

Since July 1, 2004, the international legislation applies of improved shipping security on vessels of certain size in international traffic and in port facilities. The rules of shipping protection aims to protecting the shipping sector against rough violent crimes, terrorism etc. In connection with this a restricted area has been established at Fredriksskanshamnen and Granudden. See chartlet.

Entry allowed only for commercial shipping after permission from Gävle Hamn AB, phone +46 26 17 80 00.

Entry prohibited for pleasure crafts. See signs on shore.

Restricted area limits are not inserted in the chart.

Fredriksskanshamnen	positions:	a)	60-41,962N	17-13,338E	shore
		b)	60-41,922N	17-13,808E	
		c)	60-41,834N	17-13,931E	
		d)	60-41,676N	17-14,026E	
		e)	60-41,463N	17-13,654E	
		f)	60-41,300N	17-12,860E	
		g)	60-41,237N	17-12,668E	
		h)	60-41,218N	17-12,503E	
		i)	60-41,259N	17-12,374E	
		j)	60-41,224N	17-12,066E	
		k)	60-41,219N	17-11,946E	
		l)	60-41,246N	17-11,907E	shore
Granudden		m)	60-41,440N	17-14,699E	shore
		n)	60-41,529N	17-14,604E	
		o)	60-41,320N	17-13,822E	
		p)	60-41,265N	17-13,879E	shore

Länsstyrelsen Gävle.

Publ. 1 mars 2006

\* 3203

Sjökort/Chart: 534, 5341

**Sverige. Bottenhavet. Gävle hamn. Karskär. Förbudsområde.**

Sedan den 1 juli 2004 gäller det internationella regelverket om förbättrat sjöfartsskydd på fartyg av viss storlek i internationell trafik och i hamnanläggningar. Reglerna om sjöfartsskydd syftar till att skydda sjöfartssektorn mot grova våldsbrott, bl.a. terrorism.

Med anledning av detta har Länsstyrelsen i Gävleborgs län beslutat om inrättande av förbudsområde i Korsnäs AB:s hamn vid Karskär. Se kartskiss.

Tillträde till förbudsområdet får endast ske efter beviljat tillstånd från Korsnäs AB, telefon 026-15 10 00. Fartyg med permanent eller regelbunden förtöjningsplats är undantagna från förbudet.

Tillträde för fritidsfartyg är förbjudet. Se skyltar.

Förbudsområdets gränser kommer ej att införas i sjökorten.

Karskär	positioner:	a)	60-41,37N	17-16,08E	pir
		b)	60-41,43N	17-16,98E	tavla

**Sweden. Sea of Bothnia. Port of Gävle. Karskär. Restricted area.**

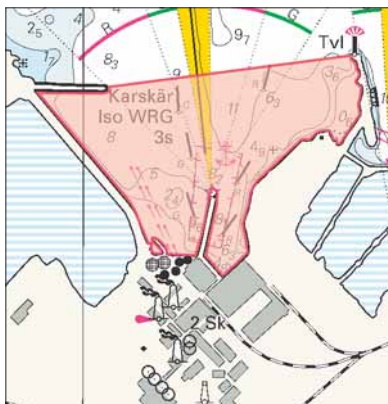
Since July 1, 2004, the international legislation applies of improved shipping security on vessels of certain size in international traffic and in port facilities. The rules of shipping protection aims to protecting the shipping sector against rough violent crimes, terrorism etc. In connection with this a restricted area has been established at Karskär. See chartlet.

Entry allowed only for commercial shipping after permission from Korsnäs AB, phone +46 26 15 10 00.

Entry prohibited for pleasure crafts. See signs on shore.

Restricted area limits are not inserted in the chart.

Karskär	positions:	a)	60-41,37N	17-16,08E	pier
		b)	60-41,43N	17-16,98E	beacon



Förbudsområde vid Karskär / Restricted area at Karskär

Länsstyrelsen Gävle.

Publ. 1 mars 2006

**Ålands hav och Skärgårdshavet / Sea of Åland and Archipelago Sea**

\* 3196

Sjökort/Chart: 611

**Sverige. Ålands hav och Skärgårdshavet. Inloppet till Norrtäljeviken. Gräddö fyr. Fyrsektorer ändras. Grund och prick flyttas.**

Djupbestämning och inmätning har ägt rum i området vid Gräddö fyr. Avvikelser mot sjökortets redovisning har konstaterats beträffande strandlinje, fyrens position och vita sektor samt positionen på ett grund med tillhörande prick.

Sjökortet ändras enligt nedanstående tabell och sjökortskopia.

Flytta	Fyren Gräddö NO-vart till	a)	59-46,071N	19-01,932E
Ändra	W-G sektorgräns till 270,5°			
Ändra	W-R sektorgräns till 275,0°			
Flytta	SB-prick N-vart till	b)	59-46,065N	19-02,875E
Flytta	5,7 m grund N-vart till	c)	59-46,08N	19-02,88E

Adm List of Lights Vol C: 6375

Stockholms skärgård 611

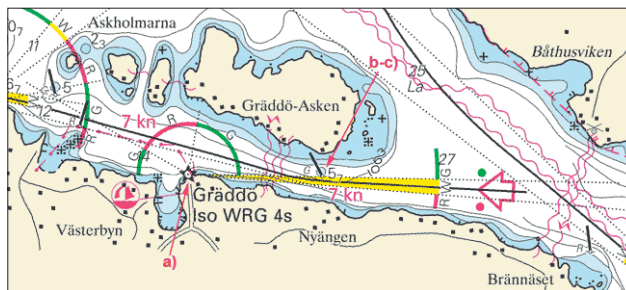
**Sweden. Sea of Åland and Archipelago Sea. Entrance to Norrtäljeviken. Gräddö light. Light sectors changed. Shoal and spar moved.**

Surveys have been carried out in vicinity of Gräddö light. Divergences were found regarding depth, shore line, light sectors and positions of a shoal and spar.

The chart shall be amended as follows and as shown on the chartlet.

Move	Gräddö light NE to	a)	59-46,071N	19-01,932E
Amend	W-G sector limit to 270,5°			
Amend	W-R sector limit to 275,0°			
Move	SB spar N to	b)	59-46,065N	19-02,875E
Move	5,7 m shoal N-wards to	c)	59-46,08N	19-02,88E

Adm List of Lights Vol C: 6375



Sjökortet efter ändringar vid fyren Gräddö / The amended chart

Sjöfartsverket Norrköping.

Publ. 1 mars 2006

3199

Sjökort/Chart: 53, 61, 719

**Finland. Ålands hav och Skärgårdshavet. N om Koksans fyr. Grund. Prick.**

Utgår: Notis 2005:94/3030 (P)

Uppgrundningar har upptäckts på positionerna a) och b). En västkardinalprick kommer att läggas ut på position c).

Inför	4,6 m grund	a)	60-30,754N	19-54,173E
Inför	8,5 m grund	b)	60-30,47N	19-54,36E
Inför	Västkardinalprick	c)	60-30,76N	19-54,08E

**Finland. Sea of Åland and Archipelago Sea. N of Koksna light. Shoal. Spar established.**

Cancel: Notice 2005:94/3030 (P)

Shoals have been found in pos a) and b). WEST-spar established in pos c).

Insert	4,6 m shoal	a)	60-30,754N	19-54,173E
Insert	8,5 m shoal	b)	60-30,47N	19-54,36E
Insert	WEST-spar	c)	60-30,76N	19-54,08E

*NtM 635 Helsingfors.*

*Publ. 1 mars 2006*

**Mellersta Östersjön / Central Baltic**

\* 3143

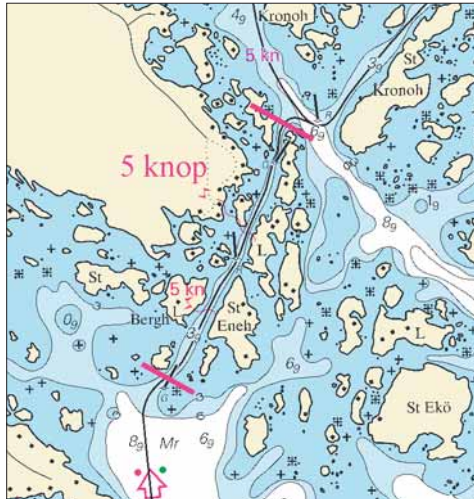
**Sjökort/Chart: 6241**

**Sverige. Mellersta Östersjön. S om Oskarshamn. St Eneholmen. Fartbegränsning införes.**

Fartbegränsning till 5 knop har införts i farleden, V om Stora Eneholmen, mellan pos a) och b).

Inför	5 knop mellan	a)	57-13,12N	16-29,30E	N om SB-prick
		b)	57-12,68N	16-28,93E	SV om St Eneholmen

Bsp Ostkusten 6241, Sydostkusten 6241



*Länsstyrelsen Kalmar.*

*Publ. 28 februari 2006*



## Öresund / The Sound

\* 3153

Sjökort/Chart: 8141, 921

**Sverige. Öresund. Lillgrund. Vindkraftpark. Arbetsområde. Utmärkning. Mast flyttas.**

Tidpunkt: Från och med mars 2006

A. En vindkraftpark med 48 st vindkraftverk ska byggas på Lillgrund. Ett arbetsområde utmärkt med SPECIAL-prickar kommer att etableras mellan positionerna a) - f). Mellan angivna positioner kommer fler SPECIAL-prickar att sättas ut än vad som visas i kartskissen.

Inför	maritim begränsningslinje	och SPECIAL-prickar med topptecken	a)	55-31,308N	12-49,003E
			b)	55-29,952N	12-47,000E
			c)	55-29,839N	12-46,373E
			d)	55-30,045N	12-45,687E
			e)	55-31,120N	12-45,626E
			f)	55-31,521N	12-46,217E

B. Inför följande text inom arbetsområdet:

Vindkraftpark under byggnad.

C. Arbetsområdet kommer att avlysas för ej behörig sjötrafik.

D. Karaktären på den tidigare uppförda mätmasten, inom arbetsområdet, kommer att ändras till FIY 3s 5M och flyttas enligt följande:

Flytta	mast till position h)	g)	55-30,60N	12-45,84E	
		h)	55-29,990N	12-45,924E	Ny karaktär FIY 3s 5M

**Sweden. The Sound. Lillgrund. Wind farm. Working area. Buoyage. Mast moved.**

Time: From March 2006.

A. A wind farm with 48 wind turbines will be established at Lillgrund. A working area marked with special spar buoys will be established between positions a) - f).

Insert	maritime limit	and special spars with topmarks	a)	55-31,308N	12-49,003E
			b)	55-29,952N	12-47,000E
			c)	55-29,839N	12-46,373E
			d)	55-30,045N	12-45,687E
			e)	55-31,120N	12-45,626E
			f)	55-31,521N	12-46,217E

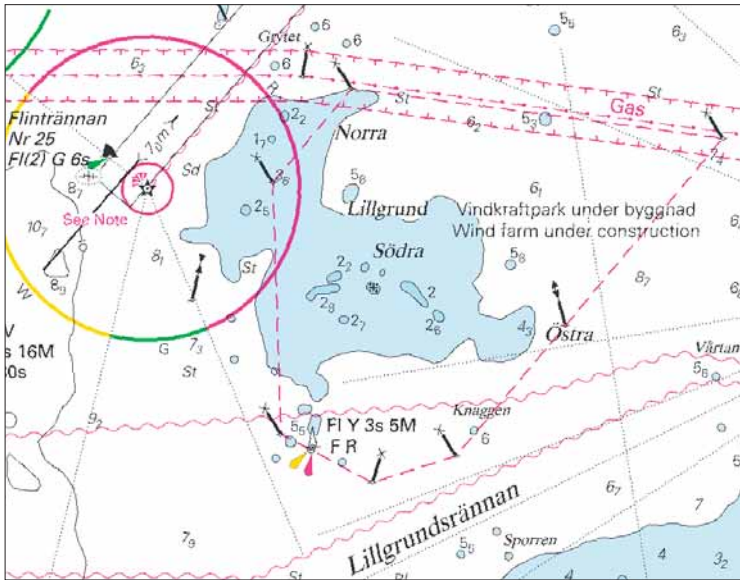
B. Insert following text in the working area:

Wind farm under construction

C. The working area will be closed for unauthorized traffic.

D. The character on mast inside the working area will be changed to FIY 3s 5M and moved as follows:

Move	mast to position h)	g)	55-30,60N	12-45,84E	
		h)	55-29,990N	12-45,924E	New character FIY 3s 5M



Vindkraftpark på Lillgrund / Wind farm at Lillgrund

Sjöfartsverket Norrköping.  
Publ. 1 mars 2006

\* 2407 (T)

Sjökort/Chart: 9221

Sverige. Öresund. Helsingborgs Hamn. Bulkhamnen. Gröna, övre ensfyren ur funktion. Upprepning.

Den cistern på vilken den gröna övre ensfyren (Bulkhamnen Östra Övre) varit placerad är raserad. Fyren med tillhörande dagmärke är tills vidare ur funktion.

Fyr och dagmärke ur funktion	56-00,6N	12-42,5E
------------------------------	----------	----------

Fyrlista: INT C2312-1

Sweden. The Sound. Port of Helsingborg. Bulkhamnen. Lights in line inoperative. Repetition.

The tank on which the rear green light has been mounted is destroyed. The light and its daymarks are inoperative.

Light and daymark inoperative	56-00,6N	12-42,5E
-------------------------------	----------	----------

List of Lights: INT C2312-1

Sjöfartsverket Malmö.  
Publ. 23 februari 2005

\* 3202 (T)

Sjökort/Chart: 922, 9221

**Sverige. Öresund. Helsingborg. Nordhamnen. Uppgrundning. Tillfälligt minskat leddjupgående.**

Utgår: Notis 2005:50/2319 (T)

I södra inloppet, öster om vågbrytaren, har en uppgrundning konstaterats. Minsta djup ca 8,3 meter.

Tills vidare är leddjupgåendet i södra inloppet sänkt till 7,6 m.

Position:	ca	56-02,40N	12-41,25E
-----------	----	-----------	-----------

**Sweden. The Sound. Port of Helsingborg. Nordhamnen. Shoal. Authorized draught temporarily reduced.**

Cancel: Notice 2005:50/2319 (T)

Maximum authorized draught temporarily reduced to 7,6 m in the southern approach to Helsingborg.

Sounding with least depth 8,3 m has been reported east of the breakwater.

Position:	ap.	56-02,40N	12-41,25E
-----------	-----	-----------	-----------

*Sjöfartsverket Malmö.**Publ. 1 mars 2006*

**ÅTERKOMMANDE INFORMATION / RECURRENT INFORMATION****Vattenståndet i Vänern**

Den 1 mars var vattenståndet ca 27 cm över sjökortens referensyta.

**Gällande sjökortseditioner 1 mars 2006**

**Tabellen** ger värdefull information vid rättning av sjökort samt utgör stöd vid planering inför inköp av nya sjökort. Tabellens olika kolumner ger följande information:

**Edition** Senaste tryckningens editionsnummer. Numret finns tryckt i sjökortets nedre vänstra hörn.

**Rättat till** Sjöfartsverkets "rättelsestopp" för den aktuella editionen av sjökortet. Rättelser som publicerats efter detta datum måste användaren själv utföra.

**Notiser** Nummer på Ufs-notiser som berör angivet sjökort och som har publicerats efter rättelsestoppet för angiven edition.

**Nästa tryck** Sjökorten trycks i en ny "edition" inom ett år från publicering av viktiga rättelser till sjökortet. Vanligtvis utkommer en ny edition varje år. När Sjöfartsverket bestämt ett tryckdatum för ett sjökort anges detta i kolumnen.

Sjökort	Edition	Rättat till	Notiser	Nästa tryck
F1	1.0	2003-03-28	2003:22/1191, 2005:52/2333, 2005:89/2937	(2010-01-01)
2	2.0	2004-01-14		(2007-02-13)
3	2.0	2004-01-14	2005:64/2548, 2005:73/2689	(2007-02-12)
4	1.0	2003-10-28	2004:12/1794, 2004:18/1856, 2005:74/2707, 2005:93/2891, 2006:99/3053, 2006:100/3111	(2006-11-26)
5	1.0	2003-10-28	2003:50/1595, 2005:64/2548, 2005:64/2556, 2006:99/3053	(2006-04-21)
7	2.0	2004-01-14	2004:6/1714, 2004:11/1769, 2004:18/1883, 2004:40/2162, 2004:43/2175, 2005:64/2548, 2005:64/2556, 2005:76/2723, 2005:86/2875, 2006:100/3141	(2006-04-21)
8	2.0	2004-01-14	2004:6/1714, 2004:7/1715, 2004:30/2046, 2004:38/2144, 2004:48/2173, 2005:52/2333, 2005:58/2410, 2005:61/2482, 2005:61/2484, 2005:61/2485, 2005:69/2639, 2005:73/2689, 2005:81/2802, 2005:86/2875, 2005:88/2898, 2006:104/3166	(2007-02-12)
9	2.0	2004-01-14	2004:7/1729, 2004:20/1901, 2004:35/2100, 2005:50/2309, 2005:74/2535	(2007-02-12)
11	2.0	2004-03-26	2004:25/1987, 2005:57/2291, 2006:101/3115	2006-02-21
13	3.0	2005-02-10	2005:50/2325, 2005:60/2293, 2005:65/2567, 2005:65/2568	(2006-04-07)
41	2.0	2005-11-17	2006:100/3111	(2006-11-29)

Sjökort	Edition	Rättat till	Notiser	Nästa tryck
42	2.0	2005-11-16	2006:99/3053	(2006-11-29)
52	3.0	2005-11-22	2006:99/3053	(2006-12-08)
53	3.0	2005-11-29		(2006-12-08)
61	3.0	2005-02-25	2005:87/2859, 2005:93/2979	(2006-03-24)
72	3.0	2005-03-15	2005:76/2723	(2006-04-21)
73	3.0	2005-03-21	2005:76/2723, 2005:84/2832, 2006:100/3141	(2006-04-21)
81	3.0	2005-04-13	2005:86/2875	(2006-04-21)
82	3.0	2005-01-27	2005:61/2482, 2005:61/2484, 2005:61/2485, 2005:64/2470, 2005:81/2806, 2005:88/2898, 2006:100/3081, 2006:104/3166	(2006-04-07)
83	2.0	2004-01-14	2004:23/1950, 2005:50/2309, 2005:61/2485, 2005:81/2802, 2005:88/2923, 2005:92/2966, 2006:100/3081	(2006-04-21)
92	5.0	2006-01-30		(2007-02-16)
93	5.0	2006-01-24		(2007-02-03)
111	3.0	2005-04-08	2005:78/2757, 2005:82/2633, 2005:83/2839, 2005:84/2852, 2005:87/2894, 2005:92/2951, 2005:93/2962, 2006:103/3144	2006-03-10
112	3.0	2005-04-04	2005:83/2831, 2005:84/2855, 2006:103/3144	2006-03-10
113	3.0	2005-04-08	2005:61/2493, 2005:69/2621, 2005:73/2705, 2005:78/2757, 2005:88/2914, 2005:90/2913, 2005:94/3008, 2006:98/3076	2006-03-10
114	3.0	2005-03-22	2005:71/2635	2006-03-10
121	3.0	2005-04-07	2005:71/2654, 2005:94/2989, 2005:96/3039, 2006:100/3125	2006-03-10
131	3.0	2005-02-02	2005:65/2567, 2005:65/2592, 2005:83/2824, 2005:94/2983	(2006-04-07)
132	3.0	2005-02-09	2005:65/2567	(2006-04-07)
133	3.0	2005-02-10	2005:65/2568, 2005:87/2906	(2006-04-07)
134	3.0	2005-02-08	2005:82/2803, 2005:87/2901, 2005:87/2906	(2006-04-07)
135	3.0	2005-02-09	2005:64/2559, 2005:71/2662, 2005:87/2901, 2005:87/2906, 2005:93/2982, 2006:101/3149	(2006-04-07)
411	3.0	2005-11-11		(2006-11-28)
412	3.0	2005-11-11		(2006-11-29)
413	3.0	2005-11-09		(2006-11-28)
414	3.0	2005-11-08		(2006-11-28)

Sjökort	Edition	Rättat till	Notiser	Nästa tryck
414S	3.0	2005-11-08		(2006-11-28)
415	3.0	2005-11-07	2005:97/3040, 2006:100/3111, 2006:100/3117	(2006-11-28)
421	3.0	2005-11-08	2006:100/3111	(2006-11-28)
422	3.0	2005-11-08		(2006-11-28)
511	3.0	2005-11-10		(2006-12-13)
512	3.0	2005-11-09		(2006-11-28)
513	3.0	2005-11-14		(2006-11-29)
514	3.0	2005-11-24	2006:99/3053	(2006-12-08)
515	3.0	2005-11-22		(2006-12-08)
522	3.0	2005-11-15	2005:96/3049, 2006:99/3053	(2006-12-08)
523	3.0	2005-11-21	2006:102/3128	(2006-12-08)
524	3.0	2005-11-21	2006:98/3082, 2006:100/3122	(2006-12-08)
525	3.0	2005-11-22		(2006-12-08)
532	3.0	2005-11-28	2005:95/3021	(2006-12-08)
533	3.0	2005-11-24		(2006-12-08)
534	3.0	2006-01-26		(2007-02-17)
535	3.0	2005-11-24		(2006-12-08)
536	3.0	2005-11-25	2006:99/3120	(2006-12-08)
611	3.0	2005-02-03	2005:55/2368, 2005:56/2373, 2005:73/2659, 2005:78/2752, 2005:81/2822, 2005:87/2895, 2005:94/2977, 2005:97/3064, 3196	2006-03-24
612	3.0	2005-03-16	2005:63/2447, 2005:69/2626, 2005:79/2766, 2005:84/2860, 2005:87/2895, 2005:92/2965, 2005:92/2970, 2005:94/2977	2006-03-24
613	3.0	2005-02-10	2005:56/2373, 2005:79/2766	2006-03-24
615	3.0	2005-02-23	2005:69/2634, 2005:87/2906, 2005:93/2979, 2005:97/3038	2006-03-24
616	3.0	2005-02-16	2005:60/2461, 2005:64/2577, 2005:83/2848, 2005:86/2872, 2005:87/2906, 2005:95/2967, 2006:104/3165	2006-03-24
617	3.0	2005-02-25	2005:64/2551, 2005:68/2611, 2005:87/2906, 2005:94/3002, 2005:95/2967	(2006-03-24)
621	3.0	2005-03-09	2005:61/2443, 2005:68/2611, 2005:70/2331, 2005:72/2683, 2005:73/2708, 2005:77/2701, 2005:87/2906	(2006-03-24)

Sjökort	Edition	Rättat till	Notiser	Nästa tryck
622	3.0	2005-03-16	2005:87/2899, 2005:87/2906, 2006:98/3016	(2006-03-24)
623	3.0	2005-03-18	2005:70/2546, 2005:87/2906, 2005:94/3000	(2006-04-21)
624	3.0	2005-03-15		(2006-04-21)
711	3.0	2005-04-04	2005:67/2603, 2005:68/2632, 2006:104/3167	(2006-04-21)
712	3.0	2005-03-29	2005:67/2603, 2005:72/2677, 2005:73/2685, 2005:87/2911	(2006-04-21)
713	3.0	2005-03-30	2005:62/2515, 2005:87/2911	(2006-04-21)
714	1.0	2005-03-30	2005:61/2482, 2005:71/2678, 2005:79/2774, 2005:87/2906, 2005:88/2918, 2005:89/2937, 2006:98/3069	(2006-04-21)
719	3.0	2005-02-15	2005:56/2373, 2005:87/2859	(2006-03-24)
731	3.0	2005-03-22	2005:54/2366, 2005:64/2462, 2005:76/2723, 2005:84/2832	(2006-04-21)
821	3.0	2005-02-07	2005:61/2482, 2005:79/2774, 2005:87/2906, 2005:88/2918, 2005:89/2937, 2006:98/3069, 2006:101/3148	(2006-04-07)
822	3.0	2005-01-28	2005:61/2484, 2005:64/2470, 2005:81/2806, 2005:87/2906, 2006:104/3155	(2006-04-07)
839	3.0	2005-02-02	2005:61/2485, 2005:94/3018, 2006:100/3081	(2006-04-07)
921	3.0	2005-03-18	2005:63/2490, 2005:78/2753, 2005:92/2966, 2005:94/2985, 2006:101/3142	(2006-04-07)
922	4.0	2006-01-23		(2007-02-06)
923	4.0	2006-01-27		(2007-02-17)
924	4.0	2006-01-26		(2007-02-16)
925	4.0	2006-01-24		(2007-02-03)
931	5.0	2006-01-27		(2007-02-16)
932	4.0	2006-01-20		(2007-02-03)
933	4.0	2006-01-17		(2007-02-06)
934	4.0	2006-01-18		(2007-02-16)
935	4.0	2006-01-18		(2007-02-17)
936	4.0	2006-01-19		(2007-02-17)
1131	3.0	2005-04-11		2006-03-10
1331	3.0	2005-02-07		(2006-04-07)
1351	1.0	2003-04-02	2003:40/1439, 2004:28/2008, 2004:49/2207, 2005:93/2982	(2006-10-15)

Sjökort	Edition	Rättat till	Notiser	Nästa tryck
4101	3.0	2005-11-17		(2006-11-30)
4151	4.0	2005-11-07	2005:97/3040, 2006:100/3111, 2006:100/3117	(2006-11-28)
4211	3.0	2005-11-07		(2006-11-28)
5121	3.0	2005-11-10		(2006-11-28)
5331	3.0	2005-11-24		(2006-12-08)
5341	3.0	2006-01-26		(2007-02-03)
6141	3.0	2005-02-14	2005:73/2698, 2005:73/2699	2006-03-10
6142	3.0	2005-02-15	2005:60/2379, 2005:64/2552, 2005:69/2626, 2005:71/2669, 2005:73/2698, 2005:75/2718, 2005:80/2779, 2005:84/2845, 2005:88/2865, 2005:96/3045, 2006:101/3113, 2006:101/3114, 2006:101/3115, 2006:101/3152(P), 2006:102/3123, 2006:103/3168	2006-02-15
6143	3.0	2005-02-08	2005:69/2634, 2005:79/2762, 2005:91/2964, 2006:99/3116	2006-03-10
6144	3.0	2005-02-15	2005:91/2964, 2005:93/2979, 2005:97/3038	2006-03-10
6145	3.0	2005-02-21	2005:68/2601, 2005:79/2711, 2005:79/2762, 2005:80/2780, 2005:97/3038, 2006:99/3112	2006-03-10
6162	1.0	2006-02-01	2006:104/3165	(2007-02-17)
6163	1.0	2005-05-10	2005:65/2544, 2005:87/2906, 2005:96/3027, 2006:104/3165	2006-03-10
6171	3.0	2005-02-07	2005:55/2372, 2005:60/2461, 2005:64/2557, 2005:69/2645, 2005:85/2857, 2005:87/2906, 2005:95/2967, 2006:103/3137	2006-02-23
6172	3.0	2005-01-31	2005:57/2291, 2005:61/2476, 2005:64/2551, 2005:94/3009, 2005:94/3010	2006-03-24
6173	3.0	2005-01-31	2005:64/2551, 2005:67/2602, 2005:87/2906, 2005:94/3002	2006-03-24
6181	3.0	2005-02-24	2005:61/2476, 2005:62/2496, 2005:78/2748, 2005:81/2823	2006-03-24
6211	3.0	2005-03-10	2005:67/2602, 2005:68/2611, 2005:70/2331, 2005:72/2683, 2005:87/2906	2006-03-24
6212	3.0	2005-02-17		2006-03-24
6231	3.0	2005-03-15	2005:70/2546	(2006-04-21)
6241	3.0	2005-03-15	2005:88/2909, 3143	(2006-04-21)
8141	3.0	2005-03-29	2005:78/2753	(2006-04-07)
8221	3.0	2005-01-27	2005:61/2465, 2006:104/3155	(2006-04-07)



Sjökort	Edition	Rättat till	Notiser	Nästa tryck
9211	3.0	2005-04-01	2005:88/2910, 2005:95/3005	(2006-04-07)
9221	4.0	2006-01-19		(2007-02-03)
9312	5.0	2006-01-25		(2007-02-06)
9313	5.0	2006-01-27		(2007-02-16)
9321	4.0	2006-01-16		(2007-02-03)
9331	4.0	2006-01-13		(2007-02-06)

Båtsparkort	Gällande upplaga	Planerad ny upplaga
Stockholms Skärgård	2004	-
Stockholm Norra	-	2006
Stockholm Mellersta	2006	2008
Stockholm Södra	-	2007
Måseskär - Varberg	2005	2007
Svinesund - Måseskär	2005	2007
Ostkusten	2004	2007
Mälaren	2006	2008
Vänern	2005	2008
Sydostkusten	2005	2008
Södra Bottenhavet	2003	2006
Dalslands Kanal	2002	2006
Göta Kanal	2003	Ej planerat
Strömsholms Kanal	1995	Ej planerat

## Sjöfynd

Okända ägare uppmanas att inom nittio dagar anmäla sig hos nedanstående polismyndighet och styrka äganderätten till bärgat gods:

VÄSTRA FRÖLUNDA 031-739 47 67

Gul/röd utombordsmotorbåt i plast " Uttern 510 HT" 5,10 x 2,05 m, blått kapell.  
Runstensvägen, Västra Frölunda.

JÖNKÖPING 036-30 91 91

Vit jolle i glasfiber märkt " Tvålkoppen 2" 2,35 x 1,30 m. Jungfruvägen, Bankeryd.

## POSTTIDNING A

Underrättelser för sjöfarande  
601 78 NORRKÖPING