

# Compendio Cartográfico *Proyectos e Instalaciones de generación eléctrica en Chile*

*datos a diciembre de 2020*



Se autoriza la reproducción parcial o total del presente documento, siempre que se cite a fuente de referencia.

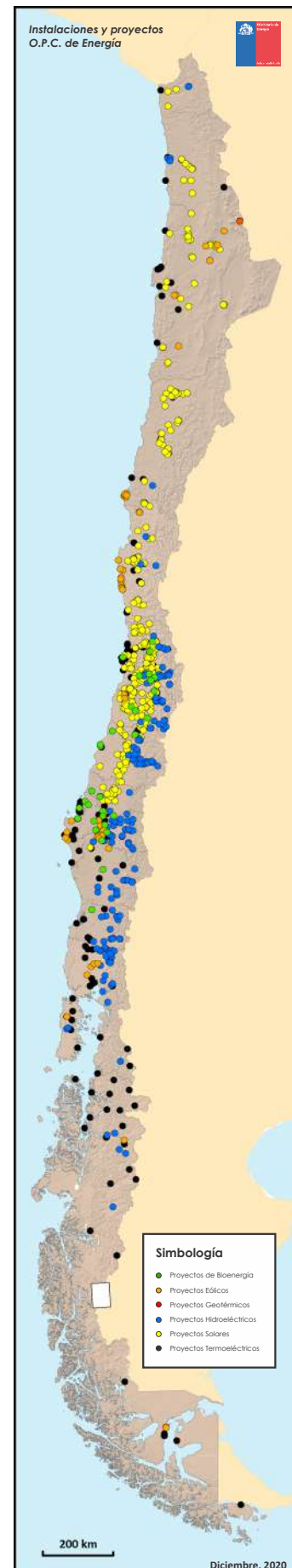
## Introducción

Con la finalidad de mostrar el estado actual de la infraestructura de generación eléctrica a escala nacional, la División de Energías Sostenibles del Ministerio de Energía elaboró el presente documento, el cual cuenta con información actualizada a **diciembre de 2020** sobre los distintos proyectos e instalaciones de gran escala, PMG y PMGD, en sus diferentes estados y tipos de tecnología.

Los mapas incluyen instalaciones en operación, en pruebas y en construcción, según información publicada por la Comisión Nacional de Energía (CNE), complementada con datos del Coordinador Eléctrico Nacional (CEN) y Empresas Generadoras. Se incluyen proyectos en calificación ambiental y aquellos que cuentan con aprobación ambiental (RCA favorable), según antecedentes públicos del Sistema de Evaluación de Impacto Ambiental (SEIA), a diciembre de 2020.

Se ha sumado además, el catastro de Concesiones Geotérmicas que incluye Concesiones Vigentes Otorgadas (Exploración y Explotación), Solicitudes en Trámite (Exploración y Explotación), y Exploraciones Vencidas con Derecho Exclusivo; datos generados por el Ministerio de Energía a diciembre de 2020.

A modo de complemento, los mapas contienen información cartográfica base, tal como los límites político administrativos, centros poblados, cuerpos de agua, áreas protegidas (parques nacionales, reservas nacionales y monumentos naturales). Por último, se ha integrado el sistema de transmisión eléctrica de forma referencial, ya que aún no incorpora la totalidad del sistema de transmisión existente, en especial las líneas dedicadas.



## Instalaciones y Proyectos - Región de Arica y Parinacota

### Solares

ID	Nombre	Capacidad (MW)	Tipo	Estado
PV_007	María José	88,0	FV	AP
PV_028	Azapa	104,0	FV	AP
PV_032	El Aguila	70,0	FV	CAD
PV_064	Arica Solar 1 etapa II	22,0	FV	AP
PV_065	Arica Solar 1 etapa I	18,0	FV	AP
PV_065_1	Arica Solar I (Etapa I) Ampliación 8 MW	8,0	FV	AP
PV_070	El Aguila II	40,0	FV	AP
PV_074	Parque Solar Pampa Camarones	6,2	FV	OP
PV_099	Los Manolos	79,5	FV	AP
PV_114	Willka	98,0	FV	CONS
PV_119	Dos Cruces	30,0	FV	AP
PV_140	Solar El Águila I	2,0	FV	OP
PV_185	Termosolar Camarones	105,0	CSP	AP
PV_240	Lauca Solar	80,0	FV	AP
PV_252	ALWA	93,2	FV	AP
PV_528	Aurora Solar	187,0	FV	AP
PV_550	Arica 9MW	9,0	FV	AP
PV_671	Taruca	9,0	FV	CAL
PV_683	Las Machas	9,0	FV	CAL
PV_694	Don Arturo	12,5	FV	CAL
PV_704	Chinchorro	9,0	FV	CAL
PV_720	Zapiga	9,0	FV	CAL
PV_721	Saya	9,0	FV	CAL

### Hidroeléctricos

ID	Nombre	Capacidad (MW)	Tipo	Estado
CH0037	Chapiquiña	10,9	ERNC	OP
CH0371	Cosapilla	0,5	ERNC	OP

### Termoeléctricos

ID	Nombre	Capacidad (MW)	Combustible	Estado
CT_042	Diésel Arica	13,6	Petróleo Diésel	OP
CT_203	Parinacota	38,0	Fuel Oil Nro 6	AP

### Concesiones Geotérmicas

ID	Nombre	Tipo	Concesionario/Solicitante	Hectáreas
SG_EXPT_024	Licancura 3	Solicitud de Explotación	Transmark Chile II SpA	4.032

#### Estado

CAL: En Calificación  
 AP: Con RCA (Aprobado)  
 CONS: En Construcción  
 PRU: En Pruebas  
 OP: En Operación  
 CAD: Caducado

#### Tipo

FV: Fotovoltaico  
 CSP: Concentración Solar de Potencia  
 WTE: Waste to Energy  
 Convencional: ≥20 MW  
 ERNC: < 20 MW

400000



PERÚ

BOLIVIA

Putre

P.N. Lauca

CH0037 CH0371

M.N. Quebrada Cardones

R.N. Las Vicuñas

M.N. Salar de Surire

M.N. Picaflor de Arica

SE\_EXPT\_024

Océano Pacífico

7950000

### Región de Arica y Parinacota

Infraestructura y estados		Concesiones geotérmicas		SNASPE	
	Bioenergía		En Operación		Parque Nacional
	Eólico		En Pruebas		Reserva Nacional
	Hidráulica >20 MW		En Construcción		Monumento Natural
	Hidráulica <20 MW		Aprobado (RCA)		
	Fotovoltaica		En Calificación		
	Solar CSP		RCA Caducada		
	Geotérmica		Solicitud Explotación		
	Termoeléctrica		Explotación Vigente		
			Línea de transmisión		
			Solicitud Explotación		Lago, laguna, embalse
			Explotación Vigente		
			Exploración Vigente		
			Exploración Vencida con Derecho Exclusivo		
			Límites administrativos Internacional		
			Límites administrativos Regional		
			Capital regional		
			Ciudad		
			Localidad		

400000

## Instalaciones y Proyectos - Región de Tarapacá

### Solares

ID	Nombre	Capacidad (MW)	Tipo	Estado
PV_006	FV Pica 90MW	90,0	FV	AP
PV_010	Pozo Almonte Solar II	7,5	FV	OP
PV_013	Pampa Solar	120,0	FV	AP
PV_014	Atacama Solar II	150,0	FV	CONS
PV_017	Gramadal	92,0	FV	AP
PV_027	Almonte	75,0	FV	AP
PV_033	El Algarrobo	22,0	FV	AP
PV_034	El Chañar	22,0	FV	AP
PV_035	El Pimiento	22,0	FV	AP
PV_036	El Tamarugo	22,0	FV	AP
PV_050	Salar de Huasco	30,0	FV	AP
PV_075	PMGD PFV PAS1	9,0	FV	OP
PV_077	Wara III	45,0	FV	AP
PV_078	Pintados	77,4	FV	AP
PV_093	Huatacondo	89,5	FV	OP
PV_096	Lagunas 30 MW	30,0	FV	AP
PV_129	Los Puquios	3,0	FV	OP
PV_139	SPS La Huayca II	26,7	FV	OP
PV_142	Pozo Almonte Solar III	16,0	FV	OP
PV_143	La Tirana Solar	30,2	FV	AP
PV_172	Lagunas	63,2	FV	AP
PV_177	Cielos de Tarapacá	600,0	FV	AP
PV_182	PFV Pica	0,6	FV	OP
PV_221	Qanqiña	80,0	FV	AP
PV_251	Granja Solar	105,0	FV	OP
PV_325	Bellavista 1	9,0	FV	OP
PV_371	Bellavista	9,0	FV	AP
PV_376	Dolores	9,0	FV	AP
PV_377	Pintados	9,0	FV	AP
PV_545	Jardín Solar	610,0	FV	CAL
PV_559	Iquique Solar	119,8	FV	AP
PV_709	Macarena	3,1	FV	CAL
PV_790	Tamarugo	3,0	FV	CONS
PV_831	Solferino	9,0	FV	CAL
PV_858	Arrebol	9,0	FV	CAL
PV_883	Ceresuela	9,0	FV	CAL

### Concesiones Geotérmicas

ID	Nombre	Tipo	Concesionario/Solicitante	Hectáreas
CG_EXPT_010	Olca	Explotación Vigente	Compañía Minera Doña Ines De Collahuasi SCM	2.500
SG_EXPT_016	Irruputuncu Este	Solicitud de Explotación	Compañía Minera Doña Ines de Collahuasi SCM	200
SG_EXPT_017	Irruputuncu Oeste	Solicitud de Explotación	Compañía Minera Doña Ines de Collahuasi SCM	1.500
SG_EXPT_024	Licancura 3	Solicitud de Explotación	Transmark Chile II SpA	4.032

### Hidroeléctricos

ID	Nombre	Capacidad (MW)	Tipo	Estado
CH0008	Alto Hospicio	1,1	ERNC	OP
CH0031	Cavancha	2,6	ERNC	OP
CH0079	El Toro 2	1,1	ERNC	OP
CH0301	Espejo de Tarapacá	300,0	Convencional	AP
CH0303	Minihidro Santa Rosa	1,3	ERNC	OP

### Termoeléctricos

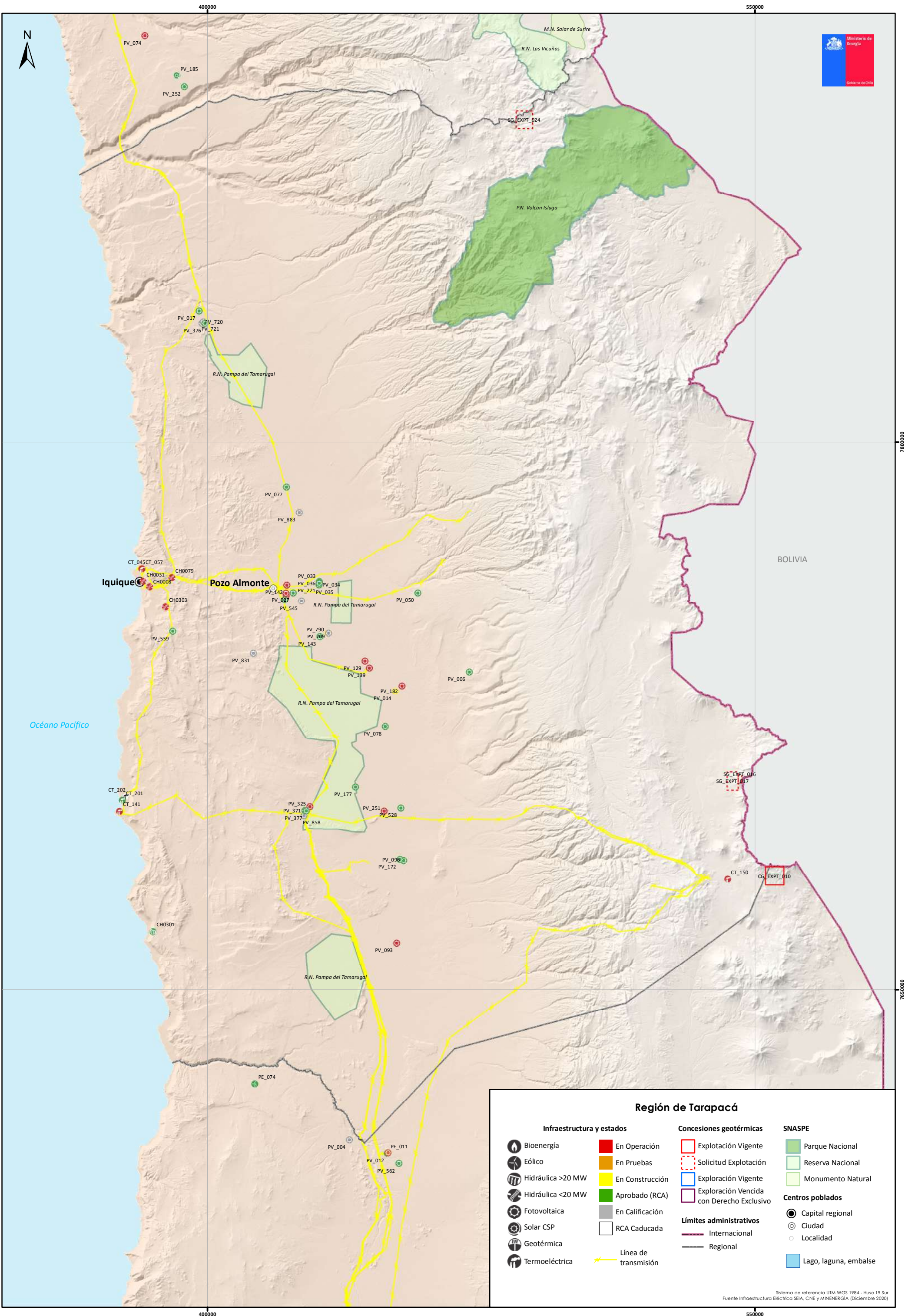
ID	Nombre	Capacidad (MW)	Combustible	Estado
CT_045	Zofri	5,8	Petróleo Diésel	OP
CT_057	Estandartes	6,3	Petróleo Diésel	OP
CT_141	Termoeléctrica Tarapacá	20,0	Petróleo Diésel	OP
CT_150	Ujina	46,0	Fuel Oil Nro 6	OP
CT_201	Pacífico	350,0	Carbón	AP
CT_202	Patache	110,0	Carbón	CAD

#### Estado

CAL: En Calificación  
 AP: Con RCA (Aprobado)  
 CONS: En Construcción  
 PRU: En Pruebas  
 OP: En Operación  
 CAD: Caducado

#### Tipo

FV: Fotovoltaico  
 CSP: Concentración Solar de Potencia  
 WTE: Waste to Energy  
 Convencional: ≥ 20 MW  
 ERNC: < 20 MW



### Región de Tarapacá

Infraestructura y estados	Concesiones geotérmicas	SNASPE
Bioenergía	En Operación	Parque Nacional
Eólico	En Pruebas	Reserva Nacional
Hidráulica >20 MW	En Construcción	Monumento Natural
Hidráulica <20 MW	Aprobado (RCA)	
Fotovoltaica	En Calificación	
Solar CSP	RCA Caducada	
Geotérmica	Explotación Vigente	Capital regional
Termoeléctrica	Solicitud Explotación	Ciudad
Línea de transmisión	Exploración Vigente	Localidad
	Exploración Vencida con Derecho Exclusivo	
	<b>Límites administrativos</b>	
	Internacional	
	Regional	
		Lago, laguna, embalse

Sistema de referencia UTM WGS 1984 - Huso 19 Sur  
Fuente Infraestructura Eléctrica SEIA, CNE y MINENERGÍA (Diciembre 2020)

# Instalaciones y Proyectos - Región de Antofagasta

## Solares

ID	Nombre	Capacidad (MW)	Tipo	Estado
PV_004	Sol del Loa (Modificación)	300,0	FV	CAL
PV_012	Nuevo Quillagua	95,0	FV	PRU
PV_015	Capricornio	87,9	FV	CONS
PV_020	Andes Solar	21,8	FV	OP
PV_020_1	Andes Solar II	80,9	FV	OP
PV_020_2	Andes II B	180,0	FV	CONS
PV_022	María Elena FV	68,0	FV	OP
PV_023	Tocopilla	200,5	FV	AP
PV_040_1	Sol del Desierto Etapa I	175,0	FV	CONS
PV_040_2	Sol del Desierto Etapa II	55,0	FV	CONS
PV_046	Crucero	180,0	FV	AP
PV_049	Encuentro	180,0	FV	AP
PV_052	Lascar I	30,0	FV	AP
PV_052_1	Lascar II	34,6	FV	AP
PV_053	Jama	52,7	FV	OP
PV_055	San Pedro V	38,5	FV	AP
PV_061	Cerro Dominador CSP	110,0	CSP	PRU
PV_061_1	Planta PV Cerro Dominador	100,2	FV	OP
PV_062	Puerto Seco Solar	9,0	FV	OP
PV_066	Calama Solar 1	9,0	FV	OP
PV_076	Usya	51,0	FV	OP
PV_081	Termosolar María Elena	400,0	CSP	AP
PV_082	Termosolar Pedro de Valdivia	360,0	CSP	AP
PV_085	Azabache	59,5	FV	PRU
PV_087	Finis Terrae Etapa I (Ampliación)	126,2	FV	CONS
PV_088	Parque Solar Finis Terrae	138,0	FV	OP
PV_089	Domeyko	186,2	FV	CONS
PV_090	Domeyko Este	111,9	FV	AP
PV_092	Flor del Desierto	50,0	FV	AP
PV_094	Inti	69,5	FV	AP
PV_095	FV Bolero	138,2	FV	OP
PV_097_1	Lalackama	55,0	FV	OP
PV_097_2	Lalackama II	16,5	FV	OP
PV_100	Pacifico	54,0	FV	AP
PV_101	Pampa Solar Norte	69,4	FV	OP
PV_102	Pampa Solar Sur	85,7	FV	AP
PV_105	Sol de Lila	152,0	FV	CONS
PV_108	Uribe Solar	52,8	FV	OP
PV_109	Valle del Sol (Modificación)	149,9	FV	CONS
PV_112	La Cruz Solar	50,0	FV	CONS
PV_113	Grace	27,5	FV	AP
PV_115	Aguas Blancas 2	72,0	FV	AP
PV_117	Las Luces	24,0	FV	AP
PV_118	PV Coya	180,0	FV	CONS
PV_121	Conejo Solar	104,0	FV	OP
PV_123	Solar Sky 1	26,0	FV	AP
PV_124	Solar Sky 2	26,0	FV	AP
PV_125	Solar Toro	56,0	FV	AP
PV_153	Planta Solar Atacama 2	210,0	FV-CSP	AP
PV_154	Planta Solar Fotovoltaica San Pedro VI	21,5	FV	AP
PV_159	Alfa Solar	280,0	FV	AP
PV_160	Aguas Blancas I	8,8	FV	AP
PV_190	Sol del Norte	8,6	FV	CONS
PV_202	FV de los Andes	9,0	FV	CONS
PV_211	CEME 1	140,0	FV-CSP	AP
PV_245	Likana Solar	450,0	CSP	AP
PV_247	Elena (Modificación)	470,0	FV	AP
PV_258	Santa Isabel Etapa I	158,7	FV	CONS
PV_300	FV del Desierto	9,0	FV	CONS
PV_352	Quetena	9,9	FV	CONS
PV_364	Pampa Tigre	100,0	FV	CONS
PV_368	Victoria	9,0	FV	OP
PV_369	San Juan 2	10,7	FV	CONS
PV_397	Tamaya Solar	114,0	FV	CONS
PV_437	Mitchi	9,0	FV	AP
PV_465	El Aguilucho	12,0	FV	AP
PV_469	Okilí	9,0	FV	AP
PV_470	Loxema	9,0	FV	AP
PV_508	Sierra Gorda Solar	404,0	FV	CAL
PV_515	CKontor	9,0	FV	CAL
PV_558	Kimal Solar	217,8	FV	AP
PV_561	Lince	65,3	FV	AP
PV_562	Frontera Solar	105,3	FV	AP
PV_601	Antofagasta	500,0	FV	AP
PV_609	Los Andes (Ampliación)	489,0	FV	AP
PV_617	Inti Pacha	719,0	FV	AP
PV_622	Angamos	9,0	FV	AP
PV_623	Michilla	9,0	FV	AP
PV_630	Taltal	317,0	FV	CAL
PV_632	Lalackama 3	181,0	FV	CAL
PV_655	Alfa Solar	854,0	FV	CAL
PV_660	Amanecer	9,0	FV	CAL
PV_664	La Sierra	9,0	FV	AP
PV_672	Taruca	9,0	FV	CAL
PV_673	Okuru	9,0	FV	CAL
PV_674	Lunar	9,0	FV	CAL
PV_675	Puñu	9,0	FV	CAL
PV_676	Chungungo	9,0	FV	CAL
PV_680	Zaturno 9 MW	9,0	FV	CAL
PV_681	Alto Norte 9 MW	9,0	FV	CAL
PV_738	Santa Isabel II	150,0	FV	CAL
PV_750	Quebrada del Sol	12,5	FV	AP
PV_751	Chungungo	12,5	FV	AP
PV_753	Don Esteban	12,5	FV	CAL
PV_754	Tocopilla	227,5	FV	CAL
PV_756	Mila del Verano	90,0	FV	CAL
PV_773	Estepa Solar	557,0	FV	CAL
PV_775	Pangui	9,0	FV	CAL
PV_833	Armazones	5,5	FV	CAL
PV_834	Paranal	4,5	FV	CAL
PV_846	Pedro de Valdivia	130,2	FV	CAL
PV_868	Changos Solar	471,3	FV	CAL
PV_869	Antilco	9,0	FV	CAL
PV_878	Farol	9,0	FV	CAL
PV_879	Pampa Norte 2	200,0	FV	CAL
PV_885	Terra Energía Renovable	512,5	FV	CAL

## Eólicos

ID	Nombre	Capacidad (MW)	Estado
PE_006	Valle de los Vientos	90,0	OP
PE_008	Parque Eólico Calama	150,0	CONS
PE_009	Andes Wind Parks	65,0	AP
PE_010	Calama	128,0	AP
PE_011	Quillagua	100,0	AP
PE_012	Proyecto Minera Gaby	40,0	AP
PE_017	Eólica Taltal	99,0	OP
PE_026	Tchamma	155,4	CONS
PE_028	Parque Eólico Sierra Gorda Este	112,0	OP
PE_041	Calama A	108,0	AP
PE_073	Clani	107,2	CONS
PE_074	Loa	528,0	AP
PE_076	Granja Eólica Calama	250,0	AP
PE_082	Cerro Tigre	184,8	CONS
PE_120	Llanos del Viento	156,1	CONS
PE_129	Horizonte	980,0	CAL
PE_132	Nolana	280,0	CAL
PE_141	Lomas de Taltal	353,4	CAL
PE_142	Terra Energía Renovable	350,0	CAL
PE_144	Vientos del Loa	204,6	CAL
PE_146	Antofagasta	793,6	CAL

## Concesiones Geotérmicas

ID	Nombre	Tipo	Concesionario/Solicitante	Hectáreas
CG_EXPT_001	Apacheta	Explotación Vigente	Geotermica del Norte S.A.	8.100
CG_EXPT_003	El Tatío	Explotación Vigente	Geotermica del Norte S.A.	1.280
CG_EXPT_004	La Torta	Explotación Vigente	Geotermica del Norte S.A.	3.000
CG_EXPT_010	Olica	Explotación Vigente	Compañía Minera Doña Ines De Collahuasi SCM	2.500

## Geotérmicos

ID	Nombre	Capacidad (MW)	Estado
PG_002	Cerro Pabellón	44,9	OP
PG_002_1	Cerro Pabellón (Ampliación)	33,0	CONS

## Termoeléctricos

ID	Nombre	Capacidad (MW)	Combustible	Estado
CT_001	Aguas Blancas	1,8	Petróleo Diésel	OP
CT_004	Atacama	732,1	Gas Natural	OP
CT_020	Andina	177,0	Carbón	OP
CT_043	Diésel Enaex	2,7	Petróleo Diésel	OP
CT_064	Inacal	6,2	Fuel Oil Nro 6	OP
CT_066	Kelar	532,5	Gas Natural	OP
CT_068	La Portada	3,0	Petróleo Diésel	OP
CT_082	Mantos Blancos	28,6	Petróleo Diésel	OP
CT_103	Planta de Ácido Sulfúrico Mejillones	24,4	Cogenación	OP
CT_130	Taltal	240,1	Gas Natural	OP
CT_136	Angamos	558,2	Carbón-Petcoke	OP
CT_137	Cochrane	549,7	Carbón-Petcoke	OP
CT_138	Termoeléctrica Hornitos	177,5	Carbón	OP
CT_139	Mejillones	580,0	Carbón-Gas Natural	OP
CT_140	Norgener	281,6	Carbón-Petcoke	OP
CT_142	Tocopilla	708,5	Petróleo Diésel	OP
CT_161	IEM	377,0	Carbón	OP
CT_195	Ttanti	1290,0	Gas Natural-Diésel	AP
CT_198	Luz Minera	760,0	Gas Natural-Diésel	AP
CT_199	Illapa	250,0	Gas Natural	AP
CT_208	Capricornio	31,1	Fuel Oil Nro 6	AP

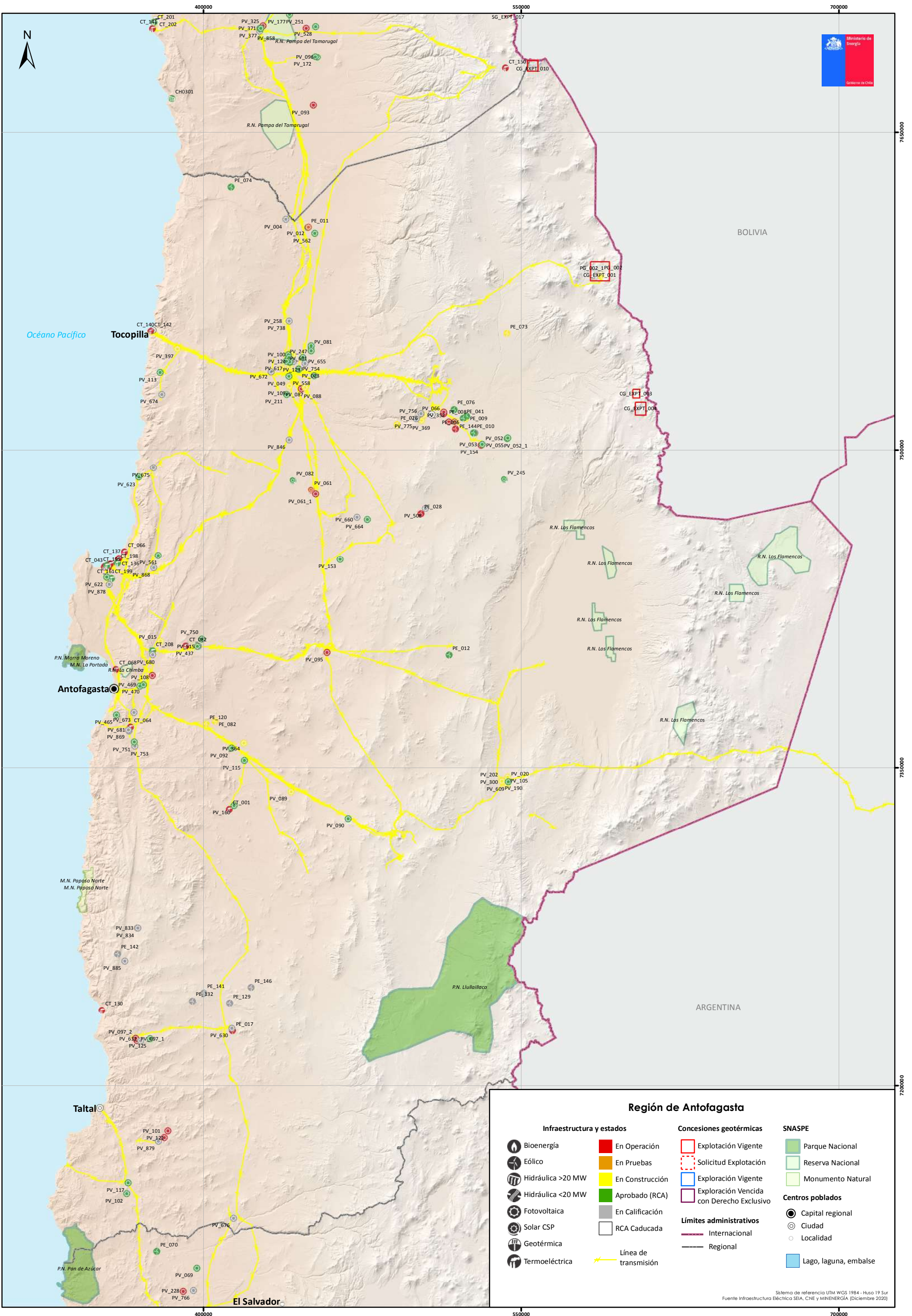
## Estado

CAL: En Calificación  
 AP: Con RCA (Aprobado)  
 CONS: En Construcción  
 PRU: En Pruebas  
 OP: En Operación  
 CAD: Caducado

## Tipo

FV: Fotovoltaico  
 CSP: Concentración Solar de Potencia  
 WTE: Waste to Energy  
 Convencional: ≥ 20 MW  
 ERNC: < 20 MW





### Región de Antofagasta

Infraestructura y estados	Concesiones geotérmicas	SNASPE
Bioenergía	En Operación	Parque Nacional
Eólico	En Pruebas	Reserva Nacional
Hidráulica >20 MW	En Construcción	Monumento Natural
Hidráulica <20 MW	Aprobado (RCA)	
Fotovoltaica	En Calificación	
Solar CSP	RCA Caducada	
Geotérmica	Explotación Vigente	Capital regional
Termoeléctrica	Solicitud Explotación	Ciudad
Línea de transmisión	Exploración Vigente	Localidad
	Exploración Vencida con Derecho Exclusivo	
	<b>Límites administrativos</b>	
	Internacional	
	Regional	
		Lago, laguna, embalse

Sistema de referencia UTM WGS 1984 - Huso 19 Sur  
Fuente Infraestructura Eléctrica SEIA, CNE y MINENERGÍA (Diciembre 2020)

# Instalaciones y Proyectos - Región de Atacama

## Solares

ID	Nombre	Capacidad (MW)	Tipo	Estado
PV_002	Desierto de Atacama	120,0	FV	AP
PV_003	Inca de Varas I	50,0	FV	AP
PV_005	Chaka I	27,0	FV	AP
PV_005_1	Chaka II	23,0	FV	AP
PV_008	Divisadero	65,0	FV	AP
PV_009	El Romero	196,0	FV	OP
PV_011	Carrera Pinto Solar	90,0	FV	AP
PV_016	Délano	104,0	FV	AP
PV_019	Llano de Llampos	101,0	FV	OP
PV_021	Luz del Norte	141,0	FV	OP
PV_025	Solar Diego de Almagro	32,0	FV	OP
PV_026	Abasol	61,5	FV	AP
PV_030	PfV Carrera Pinto	93,0	FV	OP
PV_031	Diego de Almagro	162,0	FV	AP
PV_038	Diego de Almagro Solar (ex DAS)	8,0	FV	OP
PV_039	DAS 2	54,7	FV	AP
PV_042	Pedernales	63,0	FV	AP
PV_044	Canto del Agua	23,8	FV	AP
PV_045	Piloto Solar Cardones	0,4	FV	OP
PV_047	Denersol III	32,0	FV	AP
PV_048_2	Ampliación Diego de Almagro Solar	79,2	FV	AP
PV_056	Fotovoltaica Solar9	50,0	FV	AP
PV_057	Fotovoltaica 7,5	10,0	FV	AP
PV_058	Carrera II	36,0	FV	AP
PV_059	FV El Salado I	36,0	FV	AP
PV_060	FV El Salado II	36,0	FV	AP
PV_069	El Adelantado	47,5	FV	AP
PV_073	Malgarida I	28,0	FV	CONS
PV_079	Sol de Vallenar	250,0	FV	AP
PV_084	Campos del Sol	381,0	FV	CONS
PV_098	Llanta	112,0	FV	AP
PV_103	Sierra Soleada	48,9	FV	AP
PV_104	Sol de Atacama	80,8	FV	CONS
PV_106	Sol de Los Andes	89,4	FV	CONS
PV_107	Sol de Varas	100,8	FV	CONS
PV_110	Antay	9,0	FV	OP
PV_111	Guanaco Solar (Actualización)	77,0	FV	AP
PV_116	Javiera	69,0	FV	OP
PV_120	PV Salvador	68,0	FV	OP
PV_122	Solar San Andrés	50,6	FV	OP
PV_126	Carrera Pinto	47,4	FV	AP
PV_127	Valleland	60,0	FV	AP
PV_128	Los Loros	46,0	FV	OP
PV_132	Esperanza	2,9	FV	OP
PV_134	Las Terrazas	3,0	FV	OP
PV_135	Santa Cecilia	3,0	FV	OP
PV_141	Pilar Los Amarillos	3,0	FV	PRU
PV_144	Domeyko	60,0	FV	AP
PV_145	Copiapó Solar	260,0	FV-CSP	AP
PV_147	Piedra Colgada	90,0	FV	AP
PV_148	Tamarico	152,9	FV	AP
PV_150	Campos del Sol Norte	186,0	FV	AP
PV_152	Río Escondido	145,0	FV	CONS
PV_155	Sol del Verano	112,0	FV	AP
PV_157	Campos del Sol Centro	237,0	FV	AP
PV_158	Llano Victoria	25,5	FV	AP
PV_167	Cachiyuyo	50,0	FV	AP
PV_169	Inca de Varas II	95,0	FV	AP
PV_171	Valle Solar Oeste 2	9,0	FV	OP
PV_170	Valle Solar Este 2	9,0	FV	OP
PV_173	Malaquita Solar II	9,0	FV	OP
PV_174	Cachiyuyo Solar II	9,0	FV	OP
PV_176	Valle Solar	74,0	FV	AP
PV_183	Solar Hornitos	0,3	FV	OP
PV_184	Chañares	36,0	FV	OP
PV_187	Andino	90,0	FV	AP
PV_191	Luz del Oro	475,0	FV	AP
PV_226	Malgarida II	172,7	FV	CONS
PV_228	Almeyda	53,4	FV	OP
PV_230	Llanta Norte 1	34,0	FV	AP
PV_231	Llanta Norte 2	68,0	FV	AP
PV_232	Diego de Almagro Sur 1	64,0	FV	AP
PV_233	Diego de Almagro Sur 2	66,0	FV	AP
PV_246	Nuevo Futuro	144,0	FV	AP
PV_250	Libertad I y II	116,0	FV	AP
PV_255	Aurora del Huasco	38,0	FV	AP
PV_306	Tamarama	9,0	FV	AP
PV_398	Covadonga	9,0	FV	OP
PV_401	Astillas	10,8	FV	CONS
PV_420	Valle Escondido	105,0	FV	CONS
PV_458	Cardones	35,0	FV	CONS
PV_569	Golden Sun	250,0	FV	AP
PV_598	El Ñandú	3,0	FV	CONS
PV_620	Bramada	9,0	FV	AP
PV_621	North West	9,0	FV	AP
PV_642	Corso	9,0	FV	CAL
PV_644	Concorde	6,0	FV	CAL
PV_657	Caldera	9,0	FV	CAL
PV_658	Alianza	9,0	FV	CAL
PV_719	Tierra	8,0	FV	CAL
PV_725	Mirador	6,0	FV	CAL
PV_726	Travesía 9 MW	9,0	FV	CAL
PV_745	Candelaria	166,9	FV	CAL
PV_760	San Francisco	9,0	FV	CAL
PV_764	Minas	54,5	FV	CAL
PV_766	Tres Cruces	150,0	FV	CAL
PV_827	Marañón	9,0	FV	CAL
PV_835	Pampa Bellavista	9,0	FV	CAL

## Eólicos

ID	Nombre	Capacidad (MW)	Estado
PE_021	Sarco	170,2	OP
PE_039	Cabo Leones	181,2	OP
PE_039_1	Cabo Leones I (Extensión)	60,0	CONS
PE_040	Cabo Leones II	205,8	PRU
PE_060	Eólica San Juan	193,2	OP
PE_070	Señora Rosario	84,0	AP
PE_093	Cabo Leones III	191,4	PRU
PE_133	Atacama	180,0	CAL

## Hidroeléctricos

ID	Nombre	Capacidad (MW)	Tipo	Estado
CH0199	Río Huasco	5,1	ERNC	OP

## Termoeléctricos

ID	Nombre	Capacidad (MW)	Combustible	Estado
CT_002	Andes Generación	35,5	Petróleo Diésel	OP
CT_016	Cardones	154,9	Petróleo Diésel	OP
CT_019	Cenizas	14,5	Petróleo Diésel	OP
CT_041	Diego de Almagro	23,8	Petróleo Diésel	OP
CT_051	El Salvador	17,8	Petróleo Diésel	OP
CT_054	Emelda	72,0	Petróleo Diésel	OP
CT_059	Guacolda	763,6	Carbón-Petcoke	OP
CT_063	Huasco	58,0	Petróleo Diésel	OP
CT_123	San Lorenzo de Diego de Almagro	63,0	Petróleo Diésel	OP
CT_143	Termopacífico	95,6	Petróleo Diésel	OP
CT_164	Pajonales	100,0	Petróleo Diésel	PRU
CT_186	Gas Diego de Almagro	40,0	Gas Licuado	AP
CT_187	Andes LNG	540,0	Gas Natural	AP
CT_200	Punta Alcalde	740,0	Carbón	AP
CT_204	Gerdau AZA	69,0	Petróleo Diésel	AP
CT_207	Generadores Vallenar	9,0	Petróleo Diésel	AP
CT_209	Central de Respaldo Maitencillo	66,9	Fuel Oil Nro 6	CONS

## Estado

CAL: En Calificación  
 AP: Con RCA (Aprobado)  
 CONS: En Construcción  
 PRU: En Pruebas  
 OP: En Operación  
 CAD: Caducado

## Tipo

FV: Fotovoltaico  
 CSP: Concentración Solar de Potencia  
 WTE: Waste to Energy  
 Convencional: ≥ 20 MW  
 ERNC: < 20 MW



### Región de Atacama

<b>Infraestructura y estados</b> <ul style="list-style-type: none"> <li> Bioenergía</li> <li> Eólico</li> <li> Hidráulica &gt;20 MW</li> <li> Hidráulica &lt;20 MW</li> <li> Fotovoltaica</li> <li> Solar CSP</li> <li> Geotérmica</li> <li> Termoeléctrica</li> </ul>	<ul style="list-style-type: none"> <li> En Operación</li> <li> En Pruebas</li> <li> En Construcción</li> <li> Aprobado (RCA)</li> <li> En Calificación</li> <li> RCA Caducada</li> <li> Línea de transmisión</li> </ul>	<b>Concesiones geotérmicas</b> <ul style="list-style-type: none"> <li> Explotación Vigente</li> <li> Solicitud Explotación</li> <li> Exploración Vigente</li> <li> Exploración Vencida con Derecho Exclusivo</li> </ul> <b>Límites administrativos</b> <ul style="list-style-type: none"> <li> Internacional</li> <li> Regional</li> </ul>	<b>SNASPE</b> <ul style="list-style-type: none"> <li> Parque Nacional</li> <li> Reserva Nacional</li> <li> Monumento Natural</li> </ul> <b>Centros poblados</b> <ul style="list-style-type: none"> <li> Capital regional</li> <li> Ciudad</li> <li> Localidad</li> <li> Lago, laguna, embalse</li> </ul>
---	---	--	--

Sistema de referencia UTM WGS 1984 - Huso 19 Sur  
Fuente Infraestructura Eléctrica SEIA, CNE y MINENERGÍA (Diciembre 2020)

## Instalaciones y Proyectos - Región de Coquimbo

### Solares

ID	Nombre	Capacidad (MW)	Tipo	Estado
PV_018	Lagunillas - El Olivo	40,0	FV	AP
PV_018_1	Lagunilla	3,0	FV	OP
PV_037	Estancia	88,0	FV	AP
PV_067_1	Caracas I	12,5	FV	CONS
PV_067_2	Caracas II	9,0	FV	CONS
PV_071	El Salitral	8,4	FV	PRU
PV_091	El Pelicano	108,1	FV	OP
PV_131	SDGx01	1,3	FV	OP
PV_133	Tambo Real	2,9	FV	OP
PV_136	Lomas Coloradas	2,0	FV	OP
PV_137	Pama	2,0	FV	OP
PV_161	Doña Antonia	100,0	FV	AP
PV_162	Illapel	48,0	FV	AP
PV_163	Solar Punta del Viento	46,8	FV	AP
PV_203	Luna del Norte	3,0	FV	OP
PV_204	Sol del Norte	3,0	FV	OP
PV_205	La Chapeana	2,9	FV	OP
PV_206	Las Mollacas	2,9	FV	OP
PV_207	Solar La Silla	1,5	FV	OP
PV_210	AR Valle Altito Solar	30,3	FV	AP
PV_224	La Huella	84,0	FV	CONS
PV_235	Chuchiñi	2,9	FV	OP
PV_237	Bellavista	3,0	FV	OP
PV_256	El Divisadero	3,0	FV	OP
PV_259	Alturas de Ovalle	6,0	FV	OP
PV_261	Llanos de Potroso	9,0	FV	OP
PV_275	Parque Solar Cuz Cuz	3,0	FV	OP
PV_301	Punitaqui	9,0	FV	AP
PV_309	Amparo del Sol	3,0	FV	OP
PV_318	Recoleta	9,0	FV	AP
PV_319	Don Enrique	9,0	FV	AP
PV_320	Anakena	9,0	FV	AP
PV_321	Pastrán	12,5	FV	CONS
PV_322	Sunhunter	9,0	FV	AP
PV_324	Granate	9,0	FV	AP
PV_327	Talhuén	3,0	FV	OP
PV_337	Huaquellón	9,0	FV	AP
PV_338	Gabriela	9,0	FV	AP
PV_379	Punta Baja Solar	2,0	FV	OP
PV_404	Santa Clara	2,8	FV	OP
PV_408	Canesa Solar	3,0	FV	OP
PV_409	Illapel 5x	3,0	FV	OP
PV_413	Las Majadas	10,5	FV	CONS
PV_421	Norte Chico I	2,0	FV	OP
PV_429	Chalinga Solar	3,0	FV	OP
PV_476	Caimanes	9,0	FV	AP
PV_477	Semilla	3,0	FV	AP
PV_479	Ovalle Norte	10,7	FV	CONS
PV_481	Amparo del Sol (Ampliación)	2,9	FV	AP
PV_482	Los Rastrojos	141,0	FV	AP
PV_492	Las Rojas	3,0	FV	OP
PV_534	Combarbalá	9,0	FV	AP
PV_535	Punta del Viento	145,0	FV	AP
PV_540	Santa Francisca	6,0	FV	AP
PV_570	Casablanca	9,0	FV	AP
PV_579	La Chimba Bis	2,8	FV	OP
PV_594	Cocinillas	2,8	FV	OP
PV_610	Pichidangui	9,0	FV	AP
PV_611	Santa Lucía	9,0	FV	AP
PV_646	Guangualí	9,0	FV	CAL
PV_648	Maimalcán	9,0	FV	AP
PV_653	El Cruce Solar	9,0	FV	AP
PV_654	Peñon Solar	9,0	FV	AP
PV_663	El Rayador	12,0	FV	CAL
PV_667	Perséfone Solar	9,0	FV	CAL
PV_668	Las Mercedes	9,0	FV	AP
PV_707	Los Nogales	9,0	FV	CAL
PV_728	Quebrada de Talca	9,0	FV	CAL
PV_734	Siete Colores	6,0	FV	CAL
PV_735	Patagua	9,0	FV	CAL
PV_737	Fundo San Isidro	9,0	FV	CAL
PV_762	El Gaviotín	12,0	FV	CAL
PV_767	Tilama	9,0	FV	CAL
PV_770	Momano	7,5	FV	CAL
PV_783	Canelillo	2,8	FV	OP
PV_820*	Campo Lindo Bis	3,0	FV	CONS
PV_836	Las Taguas	12,0	FV	CAL

### Eólicos

ID	Nombre	Capacidad (MW)	Estado
PE_003	Talinay II	500,0	AP
PE_005	Eólica Los Cururos	109,4	OP
PE_032	Punta Sierra	82,6	OP
PE_034	Eólica Punta Palmeras	45,0	OP
PE_042	Canela	18,2	OP
PE_043	Canela II	60,0	OP
PE_047	Eólica El Arrayán	115,0	OP
PE_049	La Cachina	66,0	AP
PE_051	La Gorgonia	76,0	AP
PE_057	Eólica Punta Colorada	20,0	OP
PE_065_1	Eólica Talinay Oriente	90,0	OP
PE_065_2	Eólica Talinay Poniente	60,4	OP
PE_067	Eólica Totoral	46,0	OP
PE_071	Hacienda Quijote	26,0	AP
PE_072	Monte Redondo	48,0	OP
PE_086	Camarico	39,0	AP
PE_095	Punta de Talca	93,2	AP

### Termoeléctricos

ID	Nombre	Capacidad (MW)	Combustible	Estado
CT_032	Conchalí	3,0	Petróleo Diésel	OP
CT_050	El Peñón	81,0	Petróleo Diésel	OP
CT_076	Los Espinos	124,0	Petróleo Diésel	OP
CT_086	Monte Patria	9,0	Petróleo Diésel	OP
CT_097	Olivos	115,2	Petróleo Diésel	OP
CT_107	Punitaqui	9,0	Petróleo Diésel	OP
CT_109	Punta Colorada	17,0	Petróleo Diésel	OP
CT_159	Combarbalá	75,0	Petróleo Diésel	CONS
CT_162	Los Córdobes	100,0	Petróleo Diésel	PRU
CT_173	Ramadilla	3,0	Petróleo Diésel	OP
CT_188	El Peñon Gas	21,0	Gas Licuado	AP
CT_191	Llanos Blancos	150,0	Petróleo Diésel	CONS
CT_214	Morritos	200,0	Petróleo Diésel	AP
CT_224	Canelillo	120,0	Petróleo Diésel	AP
CT_226	Talcuna	6,0	Gas Licuado	AP
CT_231	El Faro	3,0	Petróleo Diésel	OP

### Hidroeléctricos

ID	Nombre	Capacidad (MW)	Tipo	Estado
CH0014	Balalita	10,9	ERNC	CAD
CH0106	La Paloma	4,6	ERNC	OP
CH0126	Los Molles	18,0	ERNC	OP
CH0172	Puclaro	5,6	ERNC	OP

### Estado

CAL: En Calificación  
 AP: Con RCA (Aprobado)  
 CONS: En Construcción  
 PRU: En Pruebas  
 OP: En Operación  
 CAD: Caducado

### Tipo

FV: Fotovoltaico  
 CSP: Concentración Solar de Potencia  
 WTE: Waste to Energy  
 Convencional: ≥ 20 MW  
 ERNC: < 20 MW

\*La instalación PV\_820 no se encuentra mapeada dado que aún no se informan sus coordenadas



### Región de Coquimbo

Infraestructura y estados	Concesiones geotérmicas	SNASPE
Bioenergía	En Operación	Parque Nacional
Eólico	En Pruebas	Reserva Nacional
Hidráulica >20 MW	En Construcción	Monumento Natural
Hidráulica <20 MW	Aprobado (RCA)	
Fotovoltaica	En Calificación	
Solar CSP	RCA Caducada	
Geotérmica	Explotación Vigente	
Termoelectrica	Solicitud Explotación	
Línea de transmisión	Exploración Vigente	
	Exploración Vencida con Derecho Exclusivo	
	<b>Límites administrativos</b>	
	Internacional	
	Regional	
	<b>Centros poblados</b>	
	Capital regional	
	Ciudad	
	Localidad	
	Lago, laguna, embalse	

Sistema de referencia UTM WGS 1984 - Huso 19 Sur  
Fuente Infraestructura Eléctrica SEIA, CNE y MINENERGÍA (Diciembre 2020)

## Instalaciones y Proyectos - Región de Valparaíso

### Solares

ID	Nombre	Capacidad (MW)	Tipo	Estado
PV_001	Cabilsol	3,0	FV	OP
PV_029	Bartolillo	9,0	FV	AP
PV_068	Doña Carmen Solar	34,6	FV	OP
PV_151	PfV Olmué	144,0	FV	AP
PV_164	Limache	8,0	FV	AP
PV_192	Don Sebastián	47,0	FV	AP
PV_200	Panquehue II	6,0	FV	OP
PV_201	Encon Solar	8,6	FV	OP
PV_212	La Tonada	6,0	FV	AP
PV_229	Jahuel	6,0	FV	OP
PV_236	Santa Julia	3,0	FV	OP
PV_242	Olivillo	9,0	FV	OP
PV_244	Llay Llay I	11,0	FV	AP
PV_264	Hormiga	2,5	FV	OP
PV_265	El Boco	3,0	FV	OP
PV_273	Guadalupe	5,6	FV	AP
PV_276	Nihue	1,1	FV	OP
PV_277	Santuario Solar	3,0	FV	OP
PV_277_1	Santuario Solar (Ampliación)	4,1	FV	CAL
PV_285	Chacabuco	9,0	FV	OP
PV_310	Catán Solar	3,0	FV	OP
PV_316	Santa Laura	3,0	FV	OP
PV_331	Marín	3,0	FV	OP
PV_332	Ocoa	3,0	FV	OP
PV_332_1	Los Tilos	3,6	FV	OP
PV_344	Alicahue	3,0	FV	OP
PV_345	Rodeo	3,0	FV	OP
PV_346	Piquero	3,0	FV	OP
PV_365	El Manzano	11,9	FV	AP
PV_366	Tabolango	9,0	FV	AP
PV_382	Ariztía	2,7	FV	OP
PV_386	Calle Larga	3,0	FV	OP
PV_389	PV UTFSM Viña del Mar	0,5	FV	OP
PV_390	PV UTFSM Valparaíso Valdés	0,2	FV	OP
PV_391	PV UTFSM Valparaíso	0,2	FV	OP
PV_402	El Quemado	3,0	FV	OP
PV_407	Los Perales	3,0	FV	OP
PV_411	Casuto	2,8	FV	OP
PV_412	Cruz Solar	3,0	FV	OP
PV_412_1	Cruz 2 (Ampliación)	6,0	FV	CAL
PV_426	Jaururo Solar	2,7	FV	OP
PV_428	Montt Solar	3,0	FV	OP
PV_430	Pedrerros Solar	3,0	FV	OP
PV_431	El Boco II	6,0	FV	AP
PV_433	San Alfonso	8,2	FV	AP
PV_453	Tucúquere	3,0	FV	OP
PV_454	Konda	3,0	FV	OP
PV_463	Gran Piquero	8,6	FV	AP
PV_474	Santa Julia (Ampliación)	2,2	FV	AP
PV_494	Los Paltos	2,7	FV	OP
PV_498	Catemu	2,0	FV	OP
PV_504	Pullalli	3,0	FV	OP
PV_506	Caimi	0,2	FV	PRU
PV_517	Taranto Solar	9,0	FV	AP
PV_553	Litoral Solar	9,0	FV	CAL
PV_554	La Pena	9,0	FV	AP
PV_571	Meseta de Los Andes	175,5	FV	AP
PV_575	Esfena	7,2	FV	CONS
PV_584	Filomena Solar	3,0	FV	OP
PV_586	Litre	3,0	FV	CONS
PV_588	Lingue	3,0	FV	CONS
PV_595	Pitra	3,0	FV	OP
PV_666	Ramini Solar	9,0	FV	AP
PV_682	Ovejería	7,5	FV	CAL
PV_700	Charrabata	7,5	FV	CAL
PV_716	El Cagui	9,0	FV	CAL
PV_717	Rautén	6,0	FV	CAL
PV_761	Mauco Solar II	3,0	FV	CAL
PV_777	Yahutela	6,0	FV	CAL
PV_778	Palto Sunlight	9,0	FV	CAL
PV_779	El Triunfo	9,0	FV	CAL
PV_780	Riccione Solar	9,0	FV	CAL
PV_805	Villa Alemana	3,0	FV	CONS
PV_822*	Rinconada Norte	3,0	FV	CONS
PV_823	Ocoa 2 (Ampliación Ocoa)	6,0	FV	AP
PV_828	Cabildo Sunlight	12,0	FV	CAL
PV_844	PSF San Francisco V	6,0	FV	CAL
PV_853	Leyda	96,0	FV	CAL
PV_854	Cañones Sunlight	11,4	FV	CAL
PV_856	Cóndor La Ligua II	6,0	FV	CAL
PV_860	Rinconada Sur (Ampliación)	3,5	FV	CAL
PV_861	El Peumo	9,0	FV	CAL
PV_865	Gran Rinconada Norte	7,0	FV	CAL
PV_870	Viñedo del Verano	9,0	FV	CAL
PV_872	Jardín Solar Petorca	9,0	FV	CAL
PV_884	Terraño	9,0	FV	CAL

### Eólicos

ID	Nombre	Capacidad (MW)	Estado
PE_013	Laguna Verde (Modificación)	19,5	AP
PE_052	Las Dichas	16,0	AP
PE_056	Llay-Llay	33,6	AP
PE_134	Cerro Piedra	63,0	CAL

### Termoeléctricos

ID	Nombre	Capacidad (MW)	Combustible	Estado
CT_007	Biocruz	5,3	Gas Natural-Petróleo	OP
CT_013	Campiche	272,0	Carbón	OP
CT_017	Casablanca	2,5	Petróleo Diésel	OP
CT_031	Colmito	58,0	Petróleo Diésel	OP
CT_033	Concón	2,3	Petróleo Diésel	OP
CT_038	Curaua	2,5	Petróleo Diésel	OP
CT_052	El Totoral	3,0	Petróleo Diésel	OP
CT_070	Laguna Verde	58,3	Petróleo Diésel	OP
CT_071	Las Vegas	2,1	Petróleo Diésel	OP
CT_079	Los Vientos	133,6	Petróleo Diésel	OP
CT_084	Mataveri	10,0	Petróleo Diésel	OP
CT_088	Nehuenco	368,4	Gas Natural	OP
CT_089	Nehuenco 9B	108,0	Petróleo Diésel	OP
CT_090	Nehuenco II	411,2	Gas Natural	OP
CT_096	Nueva Ventanas	267,1	Carbón	OP
CT_101	Placilla	2,4	Petróleo Diésel	OP
CT_112	Quintay	3,0	Petróleo Diésel	OP
CT_113	Quintero	257,0	Petróleo Diésel	OP
CT_120	San Isidro	310,3	Gas Natural	OP
CT_121	San Isidro II	387,7	Gas Natural	OP
CT_132	Tapihue	6,4	Gas Natural	OP
CT_145	Tomaval	2,9	Petróleo Diésel	OP
CT_151	Ventanas	114,2	Carbón	OP
CT_152	Ventanas II	208,0	Carbón	OP
CT_158	Lipigas Concón	6,0	Gas Natural	OP
CT_171	Sepultura	3,0	Petróleo Diésel	OP
CT_172	Cortés	3,0	Petróleo Diésel	OP
CT_193	Tapihue II	6,4	Gas Natural	AP
CT_196	Los Rulos	540,0	Gas Natural	AP
CT_206	Laguna Verde CC	394,0	Gas Natural	AP
CT_210	Ermitaño	3,0	Petróleo Diésel	OP
CT_211	Aconcagua	27,3	Gas Natural	PRU

### Bioenergía

ID	Nombre	Capacidad (MW)	Tipo	Estado
BE_006	El Molle	4,5	Biogás	OP
BE_052	Doña Javiera	2,9	Biogás	OP

### Hidroeléctricos

ID	Nombre	Capacidad (MW)	Tipo	Estado
CH0016	Blanco	53,0	Convencional	OP
CH0034	Chacabuquito	25,7	Convencional	OP
CH0076	El Tártaro	0,1	ERNC	OP
CH0092	Hornitos	61,0	Convencional	OP
CH0096	Juncal	29,2	Convencional	OP
CH0097	Juncalito	1,5	ERNC	OP
CH0129	Los Quilos	39,9	Convencional	OP
CH0212	Sauce Andes	1,4	ERNC	OP

### Estado

CAL: En Calificación  
 AP: Con RCA (Aprobado)  
 CONS: En Construcción  
 PRU: En Pruebas  
 OP: En Operación  
 CAD: Caducado

### Tipo

FV: Fotovoltaico  
 CSP: Concentración Solar de Potencia  
 WTE: Waste to Energy  
 Convencional: ≥ 20 MW  
 ERNC: < 20 MW

\*La instalación PV\_822 no se encuentra mapeada dado que aún no se informan sus coordenadas



### Región de Valparaíso

Infraestructura y estados	Concesiones geotérmicas	SNASPE
Bioenergía	En Operación	Parque Nacional
Eólico	En Pruebas	Reserva Nacional
Hidráulica >20 MW	En Construcción	Monumento Natural
Hidráulica <20 MW	Aprobado (RCA)	
Fotovoltaica	En Calificación	
Solar CSP	RCA Caducada	
Geotérmica	Explotación Vigente	
Termoeléctrica	Solicitud Explotación	
Línea de transmisión	Exploración Vigente	
	Exploración Vencida con Derecho Exclusivo	
	Límites administrativos Internacional	
	Regional	
		Centros poblados Capital regional
		Ciudad
		Localidad
		Lago, laguna, embalse

Sistema de referencia UTM WGS 1984 - Huso 19 Sur  
Fuente Infraestructura Eléctrica SEIA, CNE y MINENERGÍA (Diciembre 2020)

# Instalaciones y Proyectos - Región de Metropolitana de Santiago

## Solares

ID	Nombre	Capacidad (MW)	Tipo	Estado
PV_024	Cerro Blanco	20,0	FV	AP
PV_130	Techos Altamira	0,2	FV	OP
PV_178	Quilapiñán	103,0	FV	OP
PV_178_1	Quilapiñán Ampliación	7,1	FV	PRU
PV_181	El Roble	9,0	FV	OP
PV_186	Santiago Solar	92,7	FV	OP
PV_193	GR Santa Rosa	9,0	FV	OP
PV_197	Loma Los Colorados	0,8	FV	PRU
PV_218	Samantha (Optimización)	115,8	FV	CAL
PV_225	Eclipse Solar	9,0	FV	OP
PV_239	Titil Solar	2,5	FV	OP
PV_249	Altos del Paico	2,1	FV	PRU
PV_253	Parque Solar Ovejería	9,0	FV	OP
PV_254	El Laurel	7,5	FV	OP
PV_263	San Pedro	3,0	FV	OP
PV_266	Cinteo	2,8	FV	PRU
PV_267	Las Turcas	3,0	FV	OP
PV_278	Valle de la Luna II	3,0	FV	OP
PV_279	La Quinta Solar	3,0	FV	OP
PV_280	San Francisco Solar	3,0	FV	OP
PV_281	El Quetehue	3,0	FV	OP
PV_283_1	Pepa Solar	9,6	FV	OP
PV_283_2	Darlin Solar	9,0	FV	OP
PV_290	El Pilpen	3,0	FV	OP
PV_298	El Litre Solar	9,0	FV	OP
PV_308	La Manga I	3,0	FV	OP
PV_339	Fuster del Verano	10,7	FV	CONS
PV_340	Chicauma del Verano	10,7	FV	CONS
PV_353	Casabermeja	7,6	FV	CONS
PV_357	Los Molinos	12,0	FV	CONS
PV_367	Los Corrales del Verano	10,7	FV	CONS
PV_370	Sol de Septiembre	9,0	FV	OP
PV_383	Alto Solar	3,0	FV	OP
PV_387	PV UTFSM Vitacura	0,1	FV	PRU
PV_388	PV UTFSM San Joaquín	0,1	FV	AP
PV_403	Pirque	2,8	FV	OP
PV_405	Altos de Til Til	3,0	FV	OP
PV_406	Santa Adriana	3,0	FV	OP
PV_410	Lipangué	3,0	FV	OP
PV_419	Chacabuco	9,7	FV	AP
PV_424	RLA Solar	2,7	FV	OP
PV_427	Lo Sierra	3,0	FV	OP
PV_438	Nahuén	10,9	FV	CONS
PV_445	Kaufmann	1,0	FV	PRU
PV_447	La Manga	2,9	FV	PRU
PV_455	Citrino	2,8	FV	OP
PV_459	La Rosa de Sharon	6,0	FV	AP
PV_460	Rucasol	9,0	FV	CONS
PV_462	Mara	9,6	FV	AP
PV_468	San Ramiro	9,0	FV	AP
PV_475	Peldehue Solar	120,0	FV	CAL
PV_478	Ineusol	9,0	FV	AP
PV_489	Luce Solar	2,7	FV	OP
PV_493	Los Girasoles	2,6	FV	OP
PV_499	La Estancia	3,0	FV	PRU
PV_509	Bollenar	9,0	FV	AP
PV_511	Mandinga	9,0	FV	AP
PV_526	Palermo Solar	11,5	FV	AP
PV_548	El Membrillo	6,0	FV	AP
PV_578	Avilés	8,4	FV	CONS
PV_582	María Pinto	3,0	FV	OP
PV_583	Puente Solar	3,0	FV	OP
PV_587	Lumbreras	4,0	FV	CONS
PV_590	Lirio del Campo	2,8	FV	OP
PV_591	Santa Inés Solar	3,0	FV	OP
PV_599	Lo Boza	1,0	FV	CONS
PV_619	Clementina	6,0	FV	CAL
PV_639	Carena	9,0	FV	CAL
PV_650	Pirque Solaris	66,0	FV	AP
PV_656	La Colonia	9,9	FV	CAL
PV_670	Chico Solar	9,0	FV	CAL
PV_677	Violeta	9,0	FV	CAL
PV_685	Javiera Carrera	9,0	FV	CAL
PV_687	El Monte	9,0	FV	CAL
PV_691	Champa	9,0	FV	CAL
PV_692	Paine 9 MW	9,0	FV	CAL
PV_695	Montaña	9,0	FV	CAL
PV_702	Paine 9 MW	9,0	FV	CAL
PV_711	Puangue	4,2	FV	CAL
PV_740	Colina	10,5	FV	CAL
PV_742	Patagua	9,0	FV	CAL
PV_747	Savana	5,3	FV	CAL
PV_755	El Guanaco Solar	3,0	FV	OP
PV_765	Hugo Lorenzo	33,3	FV	CAL
PV_771	Los Cisnes	7,9	FV	CAL
PV_774	Chagual	9,0	FV	CAL
PV_781	Don Andrónico	2,8	FV	CONS
PV_782	Quillay	3,0	FV	PRU
PV_784	Peñaflo Solar I	10,7	FV	CONS
PV_786	Trebal Solar	3,0	FV	OP
PV_802	Salerno	3,0	FV	CONS
PV_807	Vicente Solar	3,0	FV	CONS
PV_808	Nazarino del Verano	3,0	FV	CONS
PV_809	Gabardo del Verano Solar	3,0	FV	CONS
PV_810	El Monte	3,0	FV	CONS
PV_812	Malinke	3,0	FV	CONS
PV_818*	Curacaví	3,0	FV	CONS
PV_819*	Watt's Lonquén	1,1	FV	CONS
PV_821*	Cóndor Pelvín	3,0	FV	CONS
PV_843	Dominga Solar	6,0	FV	CAL
PV_845	La Paz	9,0	FV	CAL
PV_847	Villa	6,0	FV	CAL
PV_857	Camillana	10,6	FV	CAL
PV_859	Santa Teresita	9,0	FV	CAL
PV_862	Los Boldos	9,0	FV	CAL
PV_863	Santo Tomás	9,0	FV	CAL
PV_867	Espejos	9,0	FV	CAL
PV_871	Lo Ermita del Verano	9,0	FV	CAL
PV_873	La Rinconada	9,0	FV	CAL
PV_874	Patricia del Verano	9,0	FV	CAL
PV_875	Barrancón	9,0	FV	CAL
PV_877	Curacaví	3,5	FV	CAL
PV_880	Gabardo del Verano (Ampliación)	9,0	FV	CAL

## Hidroeléctricas

ID	Nombre	Capacidad (MW)	Tipo	Estado
CH0005	Alfalfal	178,0	Convencional	OP
CH0025	Auxiliar del Maipo	5,1	ERNC	OP
CH0026	Los Bajos	5,5	ERNC	OP
CH0027	Carena	10,0	ERNC	OP
CH0065	El Canelo San José	16,0	ERNC	AP
CH0070	El Llano	1,9	ERNC	OP
CH0075	El Rincón (RM)	0,3	ERNC	OP
CH0082	Eyzaguirre	1,9	ERNC	OP
CH0083	Florida	28,5	Convencional	OP
CH0089	Guayacán	12,0	ERNC	OP
CH0108	Las Lajas	267,0	Convencional	CONS
CH0109	Las Mercedes	3,5	ERNC	CAD
CH0111	Las Vertientes	1,9	ERNC	OP
CH0127	Los Morros	3,1	ERNC	OP
CH0132	Maitenes	27,0	Convencional	OP
CH0133	Mallarazo	3,4	ERNC	OP
CH0179	Puntilla	21,8	Convencional	OP
CH0181	Queltehues	49,0	Convencional	OP
CH0225	Volcán	13,0	ERNC	OP
CH0260	Alfalfal II	264,0	Convencional	CONS
CH0345	Los Presidentes	1,0	ERNC	AP
CH0348	Viña Tarapacá	0,3	ERNC	PRU
CH0358	Arrayán	1,2	ERNC	OP

## Termoeléctricas

ID	Nombre	Capacidad (MW)	Combustible	Estado
CT_027	CMPC Cordillera	52,9	Petróleo-Gas Natural	OP
CT_028	CMPC Tissue	3,9	Gas Natural	OP
CT_049	El Nogal	3,0	Petróleo Diésel	OP
CT_056	Estancia	3,0	Petróleo Diésel	OP
CT_095	Nueva Renca	380,8	Petróleo Diésel	OP
CT_114	Renca	103,8	Petróleo Diésel	OP
CT_168	Agni	3,0	Petróleo Diésel	OP
CT_169	Chorrillos	3,0	Petróleo Diésel	OP
CT_228	Aggrego 01	3,0	Petróleo Diésel	CONS
CT_233	Etersol	0,8	Petróleo Diésel	CONS
CT_237	Desuco	2,9	Petróleo Diésel	OP
CT_244	Camping Diésel	3,0	Petróleo Diésel	CONS
CT_249	Mapocho Trebal (Ampliación)	4,5	Petróleo Diésel	PRU

## Bioenergía

ID	Nombre	Capacidad (MW)	Tipo	Estado
BE_003	Santa Marta	13,8	Biogás	OP
BE_004	Loma Los Colorados	2,0	Biogás	OP
BE_004_1	Loma Los Colorados II	18,2	Biogás	OP
BE_005	Trebal Mapocho	5,5	Biogás	OP
BE_048	Lepanto	2,0	Biogás	PRU
BE_049	PMGD El Campesino	1,0	Biogás	OP

### Estado

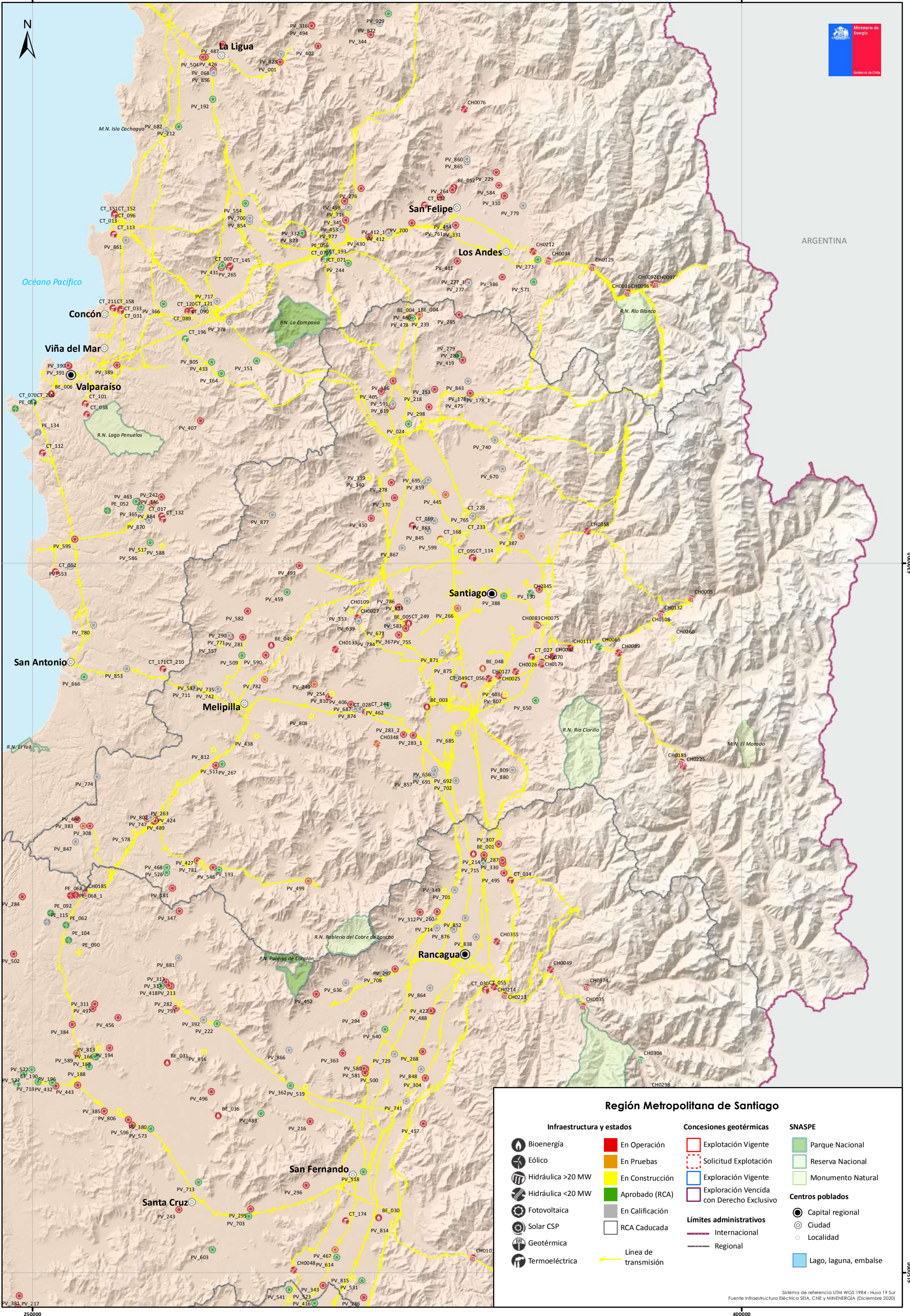
CAL: En Calificación  
 AP: Con RCA (Aprobado)  
 CONS: En Construcción  
 PRU: En Pruebas  
 OP: En Operación  
 CAD: Caducado

### Tipo

FV: Fotovoltaico  
 CSP: Concentración Solar de Potencia  
 WTE: Waste to Energy  
 Convencional: ≥ 20 MW  
 ERNC: < 20 MW

\*Las instalaciones PV\_818, PV\_819 y PV\_821 no se encuentran mapeadas dado que aún no se informan sus coordenadas





### Región Metropolitana de Santiago

Infraestructura y estados	Concesiones geotérmicas	SNASPE
Bioenergía	En Operación	Parque Nacional
Eólico	En Pruebas	Reserva Nacional
Hidráulica >20 MW	En Construcción	Monumento Natural
Hidráulica <20 MW	Aprobado (RCA)	
Fotovoltaica	En Calificación	
Solar CSP	RCA Caducada	
Geotérmica	Explotación Vigente	Capital regional
Termoeléctrica	Solicitud Explotación	Ciudad
Línea de transmisión	Exploración Vigente	Localidad
	Exploración Vencida con Derecho Exclusivo	Lago, laguna, embalse
	<b>Límites administrativos</b>	
	Internacional	
	Regional	

## Instalaciones y Proyectos - Región de O'Higgins

### Solares

ID	Nombre	Capacidad (MW)	Tipo	Estado
PV_166	Maitenes	9,0	FV	AP
PV_168	Berlino	9,0	FV	AP
PV_188	Santa Marta de Marchigüe	110,0	FV	AP
PV_194	Solar Esperanza II	9,0	FV	OP
PV_196	Marchigue II	9,0	FV	OP
PV_213	El Queule	7,0	FV	OP
PV_214	Mostazal	9,0	FV	OP
PV_216	La Acacia	8,6	FV	OP
PV_217	La Frontera	4,8	FV	OP
PV_222	El Castaño	7,9	FV	AP
PV_243	La Lajuela	6,9	FV	OP
PV_260	Los Libertadores	8,0	FV	OP
PV_268	Trichahue II	9,0	FV	OP
PV_282	Don Eugenio	3,0	FV	OP
PV_284	La Blanquina	9,0	FV	OP
PV_286	Chimbarongo	3,0	FV	OP
PV_287	Francisco Solar	3,0	FV	OP
PV_294	Doñihue	7,5	FV	OP
PV_295	Rovión	7,0	FV	OP
PV_296	Placilla Solar	9,0	FV	OP
PV_297	Lo Miranda	6,0	FV	OP
PV_304	Rinconada	8,0	FV	OP
PV_307	Homero Solar	3,0	FV	OP
PV_311	Portezuelo	3,0	FV	OP
PV_312	Chancón	3,0	FV	OP
PV_313	El Estero	2,7	FV	OP
PV_317	Luna	2,7	FV	OP
PV_330	Luders	3,0	FV	OP
PV_343	El Picurio	3,0	FV	OP
PV_347	El Sauce	3,0	FV	OP
PV_349	Meli	10,7	FV	CONS
PV_362	San Vicente	8,0	FV	AP
PV_363	Argomedo	8,0	FV	OP
PV_380	Crucero	3,0	FV	OP
PV_381	Ranguil	3,0	FV	OP
PV_384	Vituco 2B	3,0	FV	OP
PV_385	Población	3,0	FV	OP
PV_392	Margarita	9,0	FV	CAL
PV_418	Albatros	7,7	FV	AP
PV_422	San Isidro	2,7	FV	OP
PV_432	Alcones	90,0	FV	AP
PV_443	Marchigue VII	3,0	FV	OP
PV_452	Loreto Solar	3,0	FV	OP
PV_456	Las Chacras	3,0	FV	OP
PV_457	Don Mariano	3,0	FV	OP
PV_467	El Romeral	8,1	FV	PRU
PV_483	La Rosa	7,0	FV	AP
PV_487	La Ligua	3,0	FV	OP
PV_488	Las Mercedes I	3,0	FV	OP
PV_495	Candelaria Solar	2,8	FV	OP
PV_496	Santa Amelia	3,0	FV	OP
PV_497	Guadalao	3,0	FV	OP
PV_500	Antonia Solar	3,0	FV	OP
PV_502	Pipilén	2,8	FV	OP
PV_518	Las Cachañas	12,0	FV	AP
PV_519	Las Tencas	11,0	FV	CONS
PV_527	Cóndor	9,0	FV	AP
PV_531	Chaquihue	5,5	FV	AP
PV_572	Rinconada Alcones	9,0	FV	AP
PV_573	Newentún	8,3	FV	AP
PV_580	Queltehue Solar	3,0	FV	OP
PV_581	Pitotoy	3,0	FV	OP
PV_589	Torcizas	3,0	FV	PRU
PV_596	Don Jorge	3,0	FV	OP
PV_602	La Correana	9,0	FV	AP
PV_603	Chépica	6,0	FV	AP
PV_614	Chimbarongo 3	9,0	FV	AP
PV_636	Coltauco	9,0	FV	CAL
PV_640	Santa Isabel	9,0	FV	AP
PV_701	Nan	8,0	FV	CAL
PV_703	Nancagua	6,0	FV	AP
PV_708	Hefesto Solar	9,0	FV	CAL
PV_713	Palmilla Cruz	10,5	FV	AP
PV_714	Santa Emilia	9,0	FV	CAL
PV_715	Picunche	9,0	FV	CAL
PV_718	Campanas	9,0	FV	AP
PV_729	Rosario 8 MW	8,0	FV	CAL
PV_741	El Mirlo	12,0	FV	CAL
PV_791	Los Lagos X	2,5	FV	CONS
PV_806	Santa Margarita	3,0	FV	CONS
PV_813	Trinidad	3,0	FV	CONS
PV_814	Santa Carolina	3,0	FV	CONS
PV_815	Membrillo	3,0	FV	CONS
PV_816	Adele 1	3,0	FV	CONS
PV_838	Quemados	8,0	FV	CAL
PV_848	Lo Miguel	9,0	FV	CAL
PV_852	Alameda	9,0	FV	CAL
PV_864	Lirios	9,0	FV	CAL
PV_866	San Vicente TT	9,0	FV	CAL
PV_876	Ayla Solar	12,0	FV	CAL
PV_881	Don Chacho	9,0	FV	CAL

### Hidroeléctricos

ID	Nombre	Capacidad (MW)	Tipo	Estado
CH0035	Chacayes	112,0	Convencional	OP
CH0048	Convento Viejo	16,0	ERNC	OP
CH0049	Coya	12,0	ERNC	OP
CH0073	El Paso	60,0	Convencional	OP
CH0100	La Confluencia	163,2	Convencional	OP
CH0103	La Higuera	155,0	Convencional	OP
CH0185	Rapel	378,0	Convencional	OP
CH0206	San Andrés	40,3	Convencional	OP
CH0213	Sauzal	76,8	Convencional	OP
CH0214	Sauzalito	12,0	ERNC	OP
CH0298	Cipresillos	9,0	ERNC	CONS
CH0304	Nido de Águilas	125,0	Convencional	AP
CH0354	Dos Valles	4,5	ERNC	OP
CH0355	La Compañía II	2,6	ERNC	OP
CH0357	Palacios	3,0	ERNC	OP
CH0365	Las Damas (Ampliación)	12,0	ERNC	AP
CH0374	Pangal	37,0	Convencional	OP
CH0378	Corrales	3,0	ERNC	CONS

### Eólicos

ID	Nombre	Capacidad (MW)	Estado
PE_062	Manantiales	27,6	AP
PE_068_1	Ucuquer	7,2	OP
PE_068_2	Ucuquer II	10,8	OP
PE_090	La Estrella	50,0	CONS
PE_092	Cardonal	30,0	AP
PE_104	Los Cerrillos	51,8	AP
PE_115	Litueche (Modificación)	245,0	CAL

### Bioenergía

ID	Nombre	Capacidad (MW)	Tipo	Estado
BE_001	Energía Pacifico	15,6	Biomasa	OP
BE_030	Tamm	0,2	Biogás	OP
BE_031	Las Pampas	0,4	Biogás	OP
BE_036	Santa Irene	0,4	Biogás	OP

### Concesiones Geotérmicas

ID	Nombre	Tipo	Concesionario/Solicitante	Hectáreas
CG_EXPT_009	Tinguiririca	Explotación Vigente	Energía Andina S.A.	6.175

### Termoeléctricos

ID	Nombre	Capacidad (MW)	Combustible	Estado
CT_014	Candelaria	256,1	Gas Natural	OP
CT_030	Colihues	22,0	Petróleo Diésel	OP
CT_055	Esperanza	22,2	Petróleo Diésel	OP
CT_174	Mimbre	3,0	Petróleo Diésel	OP
CT_190	Doña Luzma	40,6	Petróleo Diésel	AP

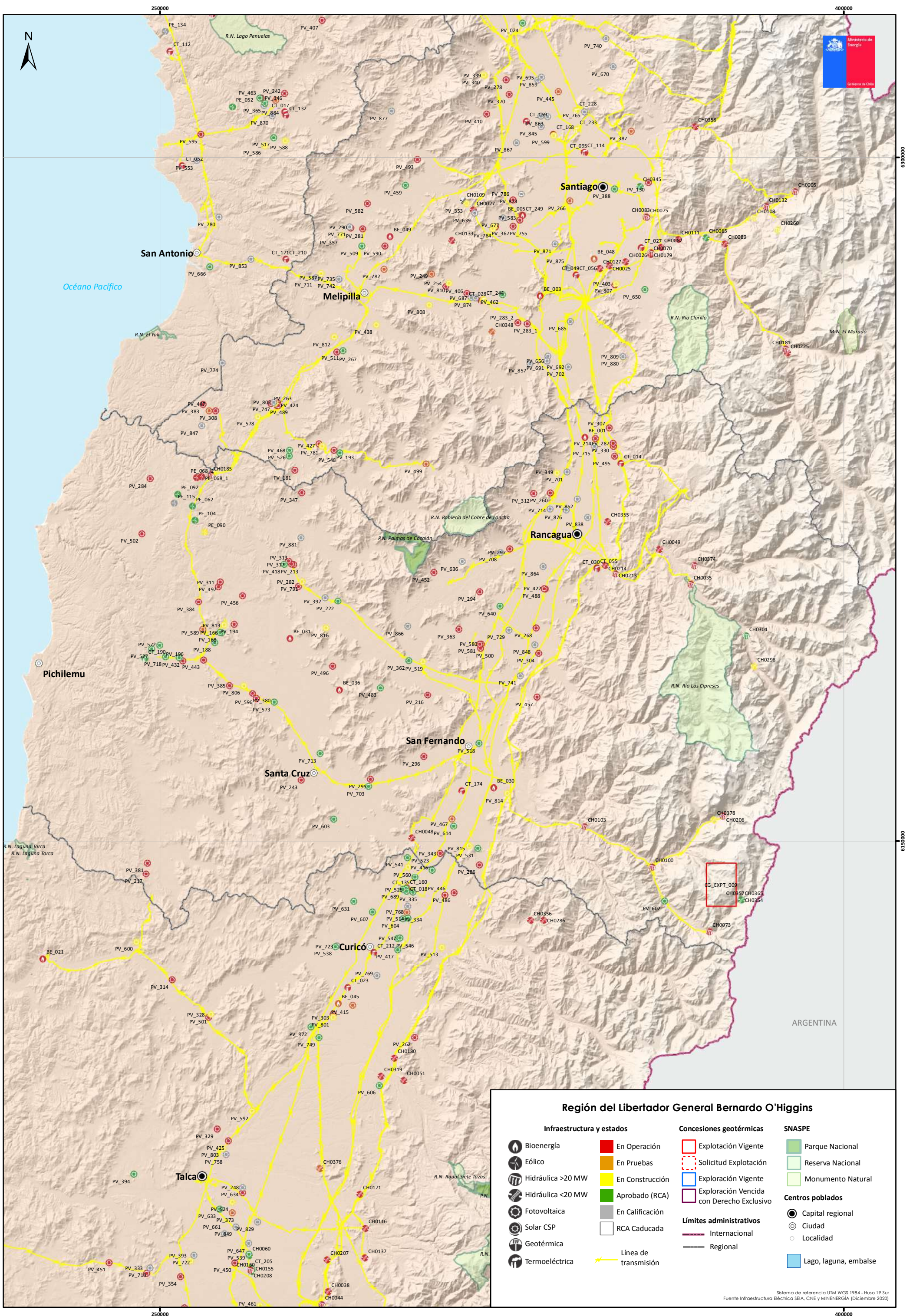
### Estado

CAL: En Calificación  
 AP: Con RCA (Aprobado)  
 CONS: En Construcción  
 PRU: En Pruebas  
 OP: En Operación  
 CAD: Caducado

### Tipo

FV: Fotovoltaico  
 CSP: Concentración Solar de Potencia  
 WTE: Waste to Energy

Convencional: ≥ 20 MW  
 ERNC: < 20 MW



### Región del Libertador General Bernardo O'Higgins

Infraestructura y estados	Concesiones geotérmicas	SNASPE
Bioenergía	En Operación	Parque Nacional
Eólico	En Pruebas	Reserva Nacional
Hidráulica >20 MW	En Construcción	Monumento Natural
Hidráulica <20 MW	Aprobado (RCA)	
Fotovoltaica	En Calificación	
Solar CSP	RCA Caducada	
Geotérmica	Explotación Vigente	Capital regional
Termoeléctrica	Solicitud Explotación	Ciudad
Línea de transmisión	Exploración Vigente	Localidad
	Exploración Vencida con Derecho Exclusivo	
	<b>Límites administrativos</b>	
	Internacional	
	Regional	
		Lago, laguna, embalse

Sistema de referencia UTM WGS 1984 - Huso 19 Sur  
Fuente Infraestructura Eléctrica SEIA, CNE y MINENERGÍA (Diciembre 2020)

# Instalaciones y Proyectos - Región del Maule

## Hidroeléctricos

ID	Nombre	Capacidad (MW)	Tipo	Estado
CH0018	Bullileo	8,0	ERNC	AP
CH0038	Chiburgo	19,4	ERNC	OP
CH0041	Chupallar	19,0	ERNC	AP
CH0042	Cipreses	106,0	Convencional	OP
CH0044	Colbún	467,3	Convencional	OP
CH0051	Cumpeo	5,8	ERNC	OP
CH0052	Curillínque	92,0	Convencional	OP
CH0060	Duao	1,0	ERNC	AP
CH0094	Isla	70,0	Convencional	OP
CH0105	La Mina	37,2	Convencional	OP
CH0116	Lircay	19,0	ERNC	OP
CH0118	Loma Alta	40,0	Convencional	OP
CH0120	Los Cóndores	150,0	Convencional	CONS
CH0123	Los Hierros	25,1	Convencional	OP
CH0124	Los Hierros II	6,0	ERNC	OP
CH0130	Machicura	95,0	Convencional	OP
CH0137	Mariposas	6,3	ERNC	OP
CH0155	ODT	1,4	ERNC	AP
CH0156	Ojos de Agua	9,0	ERNC	OP
CH0160	Pando	0,4	ERNC	AP
CH0164	Pehuenche	570,0	Convencional	OP
CH0166	Perquillauquén	17,0	ERNC	AP
CH0171	Providencia	14,2	ERNC	OP
CH0180	Purísima	0,4	ERNC	OP
CH0197	Río Colorado	16,5	ERNC	OP
CH0203	Roblería	4,0	ERNC	OP
CH0207	San Clemente	5,9	ERNC	OP
CH0208	San Ignacio	37,0	Convencional	OP
CH0223	Túnel Melado	3,0	ERNC	AP
CH0281	Ancoa	24,7	Convencional	OP
CH0286	La Montaña	3,0	ERNC	OP
CH0316	MCH Dosal	0,3	ERNC	OP
CH0319	El Galpón	1,3	ERNC	OP
CH0356	La Montaña II	1,9	ERNC	OP
CH0360	El Médano	6,6	ERNC	AP
CH0376	El Manzano (Pelarco)	0,1	ERNC	PRU

## Termoeléctricos

ID	Nombre	Capacidad (MW)	Combustible	Estado
CT_018	CBB-Centro	13,6	Petróleo Diésel	OP
CT_023	Chile	1,2	Petróleo Diésel	OP
CT_034	Constitución 1	9,0	Petróleo Diésel	OP
CT_073	Linares Norte	0,5	Petróleo Diésel	OP
CT_085	Maule	6,0	Petróleo Diésel	OP
CT_135	Teno	59,0	Petróleo Diésel	OP
CT_156	Raso Power	8,5	Petróleo Diésel-Gas Natural	OP
CT_160	Teno Gas	44,5	Gas Natural-Gas Licuado	OP
CT_165	San Javier etapa I	25,0	Petróleo Diésel	CONS
CT_166	San Javier etapa II	25,0	Petróleo Diésel	CONS
CT_205	San Ignacio	18,0	Petróleo Diésel	AP
CT_212	Zapallar	3,0	Petróleo Diésel	OP
CT_225	Pinares	8,6	Petróleo Diésel	CONS

## Bioenergía

ID	Nombre	Capacidad (MW)	Tipo	Estado
BE_017	Viñales	22,0	Biomasa	OP
BE_019	Celco	8,0	Biomasa-Petróleo N°6	OP
BE_019_1	Celco (Ampliación)	21,0	Biomasa	AP
BE_021	Licantén	6,0	Biomasa-Petróleo N°6	OP
BE_041	La Gloria	2,9	Biomasa	AP
BE_045	Molina	1,0	Biogás	PRU

## Concesiones Geotérmicas

ID	Nombre	Tipo	Concesionario/Solicitante	Hectáreas
CG_EXPT_005	Laguna Del Maule	Explotación Vigente	Compañía de Energía Limitada Enerco	4.000
CG_EXPT_006	Pellado	Explotación Vigente	Compañía de Energía SpA	16.000

### Estado

CAL: En Calificación  
 AP: Con RCA (Aprobado)  
 CONS: En Construcción  
 PRU: En Pruebas  
 OP: En Operación  
 CAD: Caducado

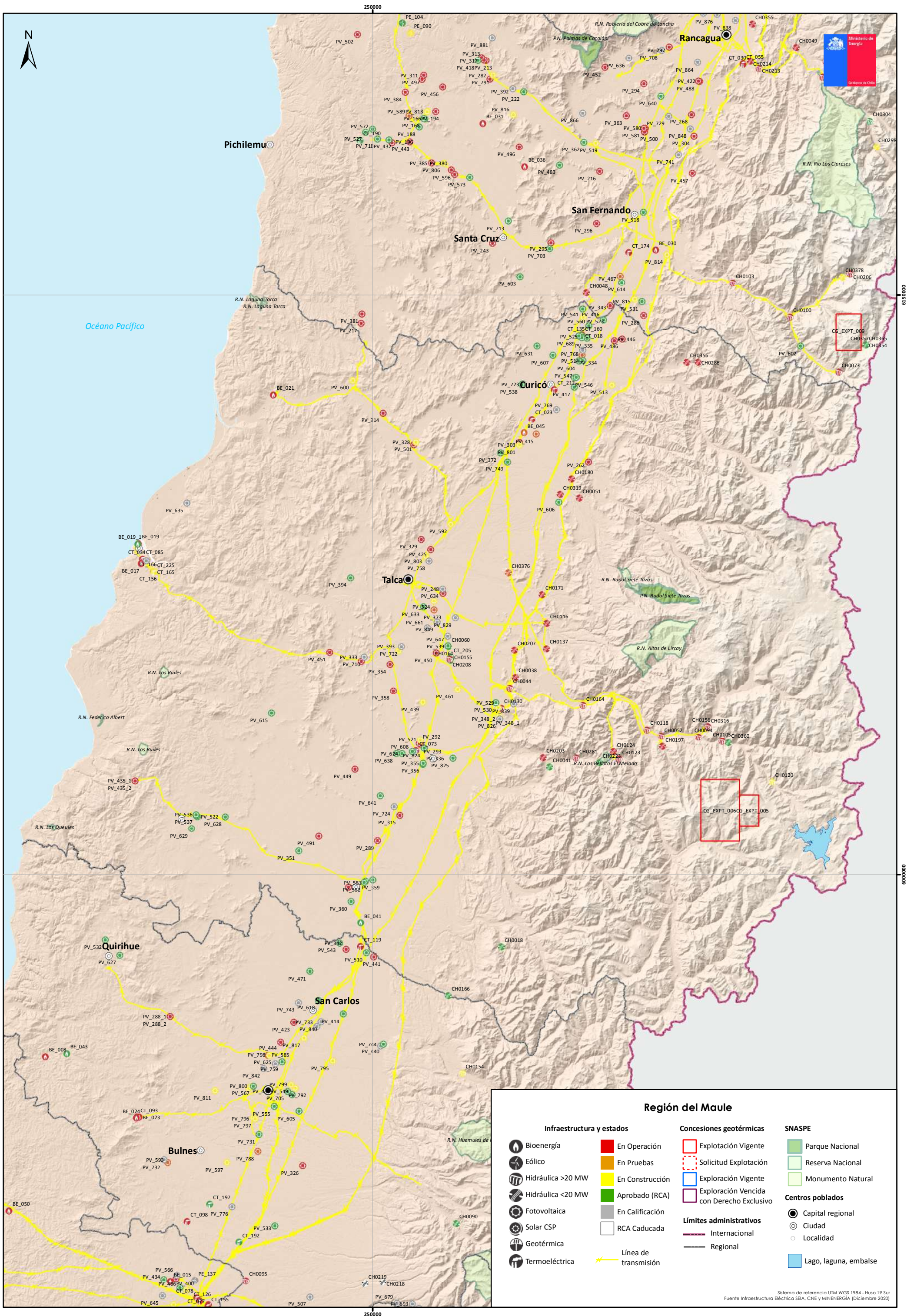
### Tipo

FV: Fotovoltaico  
 CSP: Concentración Solar de Potencia  
 WTE: Waste to Energy

Convencional: ≥ 20 MW  
 ERNC: < 20 MW

## Solares

ID	Nombre	Capacidad (MW)	Tipo	Estado
PV_248	Talca	9,0	FV	OP
PV_262	Cordillera Solar	1,3	FV	OP
PV_289	Los Gorriones	3,0	FV	OP
PV_292	Granada	9,0	FV	OP
PV_293	Ciprés	9,0	FV	PRU
PV_303	Paraguay	9,0	FV	OP
PV_314	Perallillo	3,0	FV	OP
PV_315	El Pito	3,0	FV	OP
PV_328	Villa Prat	3,0	FV	OP
PV_329	Los Patos	3,0	FV	OP
PV_333	Lemu	5,0	FV	OP
PV_334	Rauquén	9,0	FV	PRU
PV_335	RTN Solar	6,0	FV	AP
PV_336	Linares	10,8	FV	CONS
PV_348_1	Mercurio Sur	4,0	FV	CONS
PV_348_2	Saturno Norte	6,0	FV	CONS
PV_351	Miracea	9,0	FV	AP
PV_354	Santa Fe	9,0	FV	OP
PV_355	El Rosal	7,7	FV	AP
PV_356	Pachira	9,0	FV	AP
PV_358	Villa Alegre	9,0	FV	OP
PV_359	Coihue	9,0	FV	AP
PV_360	Franjel	9,0	FV	AP
PV_372	Itahue II	8,9	FV	AP
PV_373	Quinantu Solar	9,1	FV	PRU
PV_393	El Paso	7,1	FV	CONS
PV_394	Pencahue	9,0	FV	AP
PV_396	Teno	5,4	FV	AP
PV_415	Raulí	9,1	FV	PRU
PV_416	Encina	7,1	FV	AP
PV_417	Tarwi	9,0	FV	AP
PV_425	Las Perdices	3,0	FV	OP
PV_435_1	Playero	3,0	FV	OP
PV_435_2	Playero	3,0	FV	OP
PV_439	Trile	11,0	FV	CONS
PV_446	PFV José Soler Mallafré	1,3	FV	OP
PV_449	Villa Seca	3,0	FV	OP
PV_450	Trica-Dos	2,8	FV	OP
PV_451	Villa Cruz	3,0	FV	OP
PV_461	El Flamenco	10,4	FV	CONS
PV_486	El Cóndor	1,3	FV	OP
PV_491	El Chucao	3,0	FV	OP
PV_501	Villa Prat V	3,0	FV	CONS
PV_513	Romero	10,7	FV	CONS
PV_514	Curicura	10,7	FV	AP
PV_521	Las Catitas	11,2	FV	CONS
PV_522	El Llano	10,6	FV	AP
PV_523	Teno Uno	10,8	FV	CONS
PV_524	Los Tordos	6,2	FV	CONS
PV_525	Torino Solar	9,0	FV	AP
PV_529	Machicura	9,0	FV	CONS
PV_530	Las Golondrinas	12,0	FV	AP
PV_536	Tutuyen	10,7	FV	AP
PV_537	Cauquenes	10,7	FV	AP
PV_538	El Chercán	13,3	FV	AP
PV_539	Cabimas	9,0	FV	AP
PV_541	Gran Teno	200,0	FV	AP
PV_546	Drux II	9,0	FV	AP
PV_547	Barcelona	9,0	FV	AP
PV_551	Parral	10,7	FV	AP
PV_552	La Quinta PMG	10,7	FV	AP
PV_560	Milán Solar	7,7	FV	AP
PV_592	El Zorral	3,0	FV	CONS
PV_600	La Foresta	2,0	FV	CONS
PV_604	Quilvo	9,0	FV	AP
PV_606	Olivo	9,0	FV	AP
PV_607	Chilolé	9,0	FV	AP
PV_608	San Yolando	9,0	FV	AP
PV_615	Rayen Solar	6,0	FV	AP
PV_624	Picaflor Azul	3,6	FV	AP
PV_628	La Montaña	9,0	FV	AP
PV_629	La Vendimia	9,0	FV	AP
PV_631	Lun	9,0	FV	AP
PV_633	Vaccaro	9,0	FV	AP
PV_634	Salamanca	9,0	FV	CAL
PV_635	Collanco	9,0	FV	CAL
PV_638	GENOVA	9,0	FV	AP
PV_641	El Caiquén	9,0	FV	AP
PV_647	Chequén	9,0	FV	CAL
PV_661	San Serapio	9,0	FV	CAL
PV_689	Venezia Solar	9,0	FV	AP
PV_696	Linares Norte PMG	9,0	FV	CAL
PV_710	Maillahue	9,0	FV	CAL
PV_722	Orilla del Maule	7,0	FV	CAL
PV_723	Loro Choroy	12,0	FV	CAL
PV_724	Villa Longaví	10,5	FV	CAL
PV_749	Batres	6,0	FV	AP
PV_757	El Carpintero	12,0	FV	CAL
PV_758	Aeropuerto	7,0	FV	CAL
PV_768	Amancay	9,0	FV	CAL
PV_769	Len	9,0	FV	CAL
PV_787	Bicentenario	3,0	FV	OP
PV_801	San Camilo	3,0	FV	CONS
PV_803	Panguilmo	2,9	FV	CONS
PV_824	Las Vegas	9,0	FV	AP
PV_825	San Antonio	9,0	FV	AP
PV_826	Rari	9,0	FV	CAL
PV_829	San Clemente Flor del Llano	4,9	FV	CAL
PV_839	Curamachi	9,0	FV	CAL
PV_849	Doña Rodríguez	9,0	FV	CAL



### Región del Maule

Infraestructura y estados		Concesiones geotérmicas		SNASPE	
	Bioenergía		En Operación		Explotación Vigente
	Eólico		En Pruebas		Solicitud Explotación
	Hidráulica >20 MW		En Construcción		Exploración Vigente
	Hidráulica <20 MW		Aprobado (RCA)		Exploración Vencida con Derecho Exclusivo
	Fotovoltaica		En Calificación		
	Solar CSP		RCA Caducada		
	Geotérmica				
	Termoelectrica		Línea de transmisión		
			Límites administrativos Internacional		
			Límites administrativos Regional		
			Parque Nacional		
			Reserva Nacional		
			Monumento Natural		
			Centros poblados Capital regional		
			Centros poblados Ciudad		
			Centros poblados Localidad		
			Lago, laguna, embalse		

Sistema de referencia UTM WGS 1984 - Huso 19 Sur  
Fuente Infraestructura Eléctrica SEIA, CNE y MINENERGÍA (Diciembre 2020)

## Instalaciones y Proyectos - Región de Ñuble

### Solares

ID	Nombre	Capacidad (MW)	Tipo	Estado
PV_288_1	El Cernícalo	1,5	FV	OP
PV_288_2	El Cernícalo II	1,5	FV	OP
PV_326	Las Palomas	3,0	FV	OP
PV_342	El Chincol	3,0	FV	OP
PV_414	Mutupin	9,0	FV	AP
PV_423	Las Codornices	3,0	FV	OP
PV_436	Centaurio Solar	10,4	FV	CONS
PV_440	Agrícola Josefina	9,0	FV	AP
PV_441	Ñiquén	3,0	FV	OP
PV_444	Las Lechuzas	3,0	FV	OP
PV_471	San Camilo	6,0	FV	AP
PV_507	Trilaleo	9,0	FV	CAL
PV_510	Lo Magdalena	9,0	FV	AP
PV_532	Alcaldesa	6,0	FV	AP
PV_533	Labraña	9,0	FV	AP
PV_542	Imola Solar	9,0	FV	AP
PV_543	Tepú	7,5	FV	AP
PV_549	La Victoria	9,0	FV	AP
PV_555	Quilmo Solar	6,0	FV	AP
PV_567	Lata Solar	9,0	FV	AP
PV_585	Cocharcas	2,8	FV	OP
PV_593	Las Tórtolas	3,0	FV	PRU
PV_597	El Piuquén	3,0	FV	CONS
PV_605	Blu Solar	9,0	FV	AP
PV_618	La Consecha	9,0	FV	AP
PV_625	Santa Eulalia	6,0	FV	CAL
PV_627	Amanecer de Ñuble	7,2	FV	AP
PV_651	Ravenna Solar	9,0	FV	CAL
PV_652	Guindo Santo	9,0	FV	CAL
PV_669	Peumo	9,0	FV	CAL
PV_678	Esmeralda II	15,0	FV	CAL
PV_679	Raúl	7,0	FV	CAL
PV_693	Ciprés	9,0	FV	CAL
PV_705	San Bernardo	9,0	FV	AP
PV_731	Quilmo	10,5	FV	AP
PV_732	El Alba	9,0	FV	CAL
PV_733	Lirutao San Carlos	9,0	FV	CAL
PV_743	Junquillo	9,0	FV	CAL
PV_744	Esperanza de Cato	9,0	FV	CAL
PV_759	Cato	9,0	FV	AP
PV_776	El Colibri	12,0	FV	CAL
PV_788	Meco Chillán	6,0	FV	PRU
PV_792	Coihueco Vicente Méndez	3,0	FV	CONS
PV_795	Santa Rita	3,0	FV	CONS
PV_796	Chillán Solar I.1	10,3	FV	CONS
PV_797	Chillán Solar I.3	10,3	FV	CONS
PV_798	Dadinco	3,0	FV	CONS
PV_799	Coihueco San Carlos	3,0	FV	CONS
PV_800	La Palma	11,3	FV	CONS
PV_811	Chillán Confluencia	3,0	FV	CONS
PV_817	Santa Ester	3,0	FV	CONS
PV_840	Itihue	10,7	FV	CAL
PV_842	San Alberto	9,0	FV	CAL
PV_850	Pellín	9,0	FV	CAL

### Bioenergía

ID	Nombre	Capacidad (MW)	Tipo	Estado
BE_008	Coelemu	7,1	Biomasa	OP
BE_010	Biomasa Newenkutral	40,0	Biomasa	AP
BE_020	Cholguán	13,0	Biomasa-Petróleo N°6	OP
BE_023	Nueva Aldea	14,0	Biomasa	OP
BE_024	Nueva Aldea III	37,0	Biomasa	OP
BE_043	Bioenergía Ñuble	17,6	Biomasa	AP

### Hidroeléctricos

ID	Nombre	Capacidad (MW)	Tipo	Estado
CH0015	Baquedano	17,8	ERNC	AP
CH0074	El Pinar	11,0	ERNC	CONS
CH0090	Halcones	12,0	ERNC	AP
CH0095	Itata	20,0	Convencional	OP
CH0154	Ñuble	136,0	Convencional	CONS
CH0166	Perquillauquén	17,0	ERNC	AP
CH0218	Trilaleo 2	2,2	ERNC	CAD
CH0219	Trilaleo 3	2,4	ERNC	CAD
CH0292	Molinos de Agua	19,6	ERNC	AP
CH0328	Punilla	94,0	Convencional	AP

### Termoeléctricos

ID	Nombre	Capacidad (MW)	Combustible	Estado
CT_093	Nueva Aldea II	10,0	Petróleo Diésel	OP
CT_098	Orafti	0,5	Petróleo Diésel	OP
CT_119	San Gregorio	0,5	Petróleo Diésel	OP
CT_192	Las Arcillas	480	Gas Natural	AP
CT_197	El Campesino	640	Gas Natural	AP
CT_248*	Chillán	2,9	Petróleo Diésel	CONS

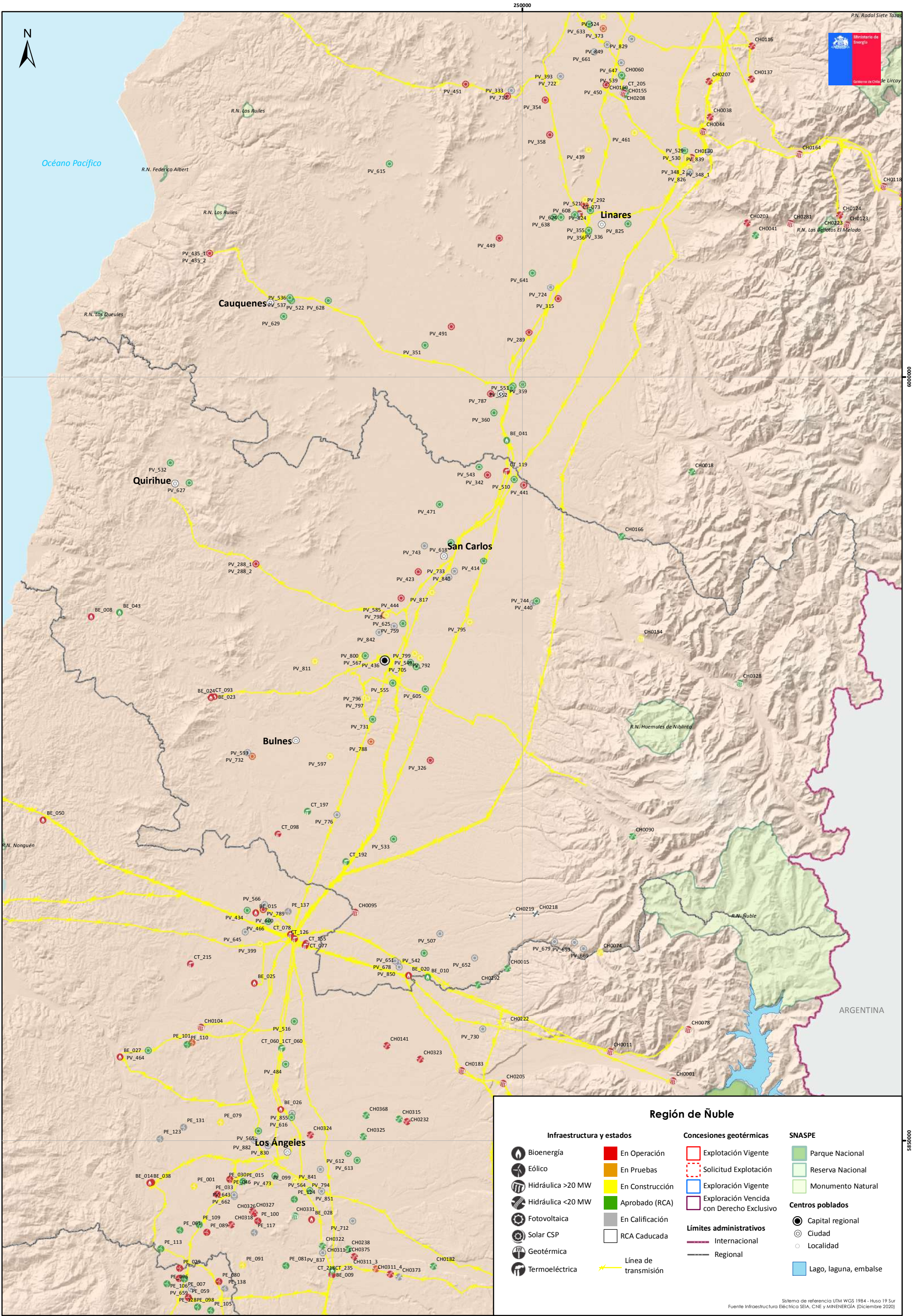
### Estado

CAL: En Calificación  
 AP: Con RCA (Aprobado)  
 CONS: En Construcción  
 PRU: En Pruebas  
 OP: En Operación  
 CAD: Caducado

### Tipo

FV: Fotovoltaico  
 CSP: Concentración Solar de Potencia  
 WTE: Waste to Energy  
 Convencional: ≥ 20 MW  
 ERNC: < 20 MW

\*La instalación CT\_248 no se encuentra mapeada dado que aún no se informan sus coordenadas



### Región de Ñuble

<b>Infraestructura y estados</b> <ul style="list-style-type: none"> <li> Bioenergía</li> <li> Eólico</li> <li> Hidráulica &gt;20 MW</li> <li> Hidráulica &lt;20 MW</li> <li> Fotovoltaica</li> <li> Solar CSP</li> <li> Geotérmica</li> <li> Termoeléctrica</li> </ul>	<ul style="list-style-type: none"> <li> En Operación</li> <li> En Pruebas</li> <li> En Construcción</li> <li> Aprobado (RCA)</li> <li> En Calificación</li> <li> RCA Caducada</li> <li> Línea de transmisión</li> </ul>	<b>Concesiones geotérmicas</b> <ul style="list-style-type: none"> <li> Explotación Vigente</li> <li> Solicitud Explotación</li> <li> Exploración Vigente</li> <li> Exploración Vencida con Derecho Exclusivo</li> </ul> <b>Límites administrativos</b> <ul style="list-style-type: none"> <li> Internacional</li> <li> Regional</li> </ul>	<b>SNASPE</b> <ul style="list-style-type: none"> <li> Parque Nacional</li> <li> Reserva Nacional</li> <li> Monumento Natural</li> </ul> <b>Centros poblados</b> <ul style="list-style-type: none"> <li> Capital regional</li> <li> Ciudad</li> <li> Localidad</li> <li> Lago, laguna, embalse</li> </ul>
---	---	--	--

Sistema de referencia UTM WGS 1984 - Huso 19 Sur  
Fuente Infraestructura Eléctrica SEIA, CNE y MINENERGÍA (Diciembre 2020)

# Instalaciones y Proyectos - Región del Biobío

## Hidroeléctricos

ID	Nombre	Capacidad (MW)	Tipo	Estado
CH0001	Abanico	93,0	Convencional	OP
CH0009	Alto Renatico	1,4	ERNC	OP
CH0010	Angostura	323,8	Convencional	OP
CH0011	Antuco	320,0	Convencional	OP
CH0015	Baquedano	17,8	ERNC	AP
CH0020	Butamalal	12,0	ERNC	AP
CH0032	Cayucupil	6,0	ERNC	AP
CH0074	El Pinar	11,0	ERNC	CONS
CH0078	El Toro	450,0	Convencional	OP
CH0104	Laja I	34,4	Convencional	OP
CH0134	Mampil	55,0	Convencional	OP
CH0141	Melo	3,0	ERNC	OP
CH0146	Río Mulchén	3,0	ERNC	OP
CH0159	Palmucho	32,0	Convencional	OP
CH0162	Pangue	467,0	Convencional	OP
CH0167	Peuchén	85,0	Convencional	OP
CH0182	Quillaco	12,0	ERNC	AP
CH0183	Quilleco	70,8	Convencional	OP
CH0184	Ralco	690,0	Convencional	OP
CH0187	Renaico	6,3	ERNC	OP
CH0205	Rucúe	178,4	Convencional	OP
CH0222	Trupán	20,0	Convencional	CONS
CH0232	El Diuto	3,3	ERNC	OP
CH0238	Quitralman 1 y 2	1,2	ERNC	AP
CH0259	Los Padres	2,2	ERNC	OP
CH0278	Quillaileo	0,8	ERNC	OP
CH0279	Rucalhue	90,0	Convencional	AP
CH0280	Agua Viva	31,0	Convencional	AP
CH0284	Llauquereo	1,8	ERNC	OP
CH0292	Molinos de Agua	19,6	ERNC	AP
CH0297	Boquiamargo	1,1	ERNC	OP
CH0300	Canal Bio-Bio Sur	7,1	ERNC	AP
CH0309_1	Aillín	7,0	ERNC	CONS
CH0309_2	Las Juntas	6,6	ERNC	AP
CH0311_1	La Viña-Alto La Viña	0,6	ERNC	OP
CH0311_2	El Brinco	0,2	ERNC	PRU
CH0311_4	La Bifurcada	0,2	ERNC	OP
CH0315	Diuto II	3,8	ERNC	AP
CH0318	Bureo	2,2	ERNC	OP
CH0322	Licura	0,4	ERNC	AP
CH0323	Calliboro	1,4	ERNC	OP
CH0324	Santa Isabel	1,5	ERNC	OP
CH0325	Nancagua	0,8	ERNC	AP
CH0326	Munilque	0,6	ERNC	OP
CH0327	Munilque II	0,6	ERNC	OP
CH0331	Frontera	109,3	Convencional	AP
CH0336	El Mirador	3,0	ERNC	OP
CH0368	Mimicentrales de Pasada José Luis Moraga	5,8	ERNC	AP
CH0369	La Confianza	2,6	ERNC	CONS
CH0373	El Portal	1,2	ERNC	CAL
CH0375	El Atajío	1,3	ERNC	OP

## Termoeléctricos

ID	Nombre	Capacidad (MW)	Combustible	Estado
CT_011	Bocamina II	349,6	Carbón	OP
CT_015	Cañete	4,0	Petróleo Diésel	OP
CT_035	Contulmo	0,8	Petróleo Diésel	OP
CT_036	Coronel	45,7	Gas Natural	OP
CT_060	HBS GNL	3,5	Gas Natural	OP
CT_060_1	GNL Ampliación	4,1	Gas Natural	AP
CT_061	Horcones	24,3	Petróleo Diésel	OP
CT_072	Lebu	2,4	Petróleo Diésel	OP
CT_072_1	Lebu (Ampliación)	1,4	Petróleo Diésel	AP
CT_075	Los Álamos	0,8	Petróleo Diésel	OP
CT_077	Los Guindos	270,4	Petróleo Diésel-Gas Natural	OP
CT_078	Los Pinos	107,7	Petróleo Diésel	OP
CT_092	Newén	14,6	Propano	OP
CT_100	Petropower	20,5	Petcoke	OP
CT_126	Santa Lidia	142,4	Petróleo Diésel	OP
CT_127	Santa María	370,0	Carbón	OP
CT_144	Tirúa	1,9	Petróleo Diésel	OP
CT_149	Trongol-Curanilahue	2,8	Petróleo Diésel	OP
CT_149_1	Curanilahue (Ampliación)	1,9	Petróleo Diésel	AP
CT_155	Yungay	194,9	Petróleo Diésel	OP
CT_215	Yumbel	3,0	Petróleo Diésel	OP
CT_218	Picoitúe	3,0	Petróleo Diésel	OP
CT_229	Don Pedro	2,9	Petróleo Diésel	CONS
CT_235	Boldos	3,0	Petróleo Diésel	OP
CT_246*	El Atajío	3,0	Petróleo Diésel	CONS

**Estado**  
 CAL: En Calificación  
 AP: Con RCA (Aprobado)  
 CONS: En Construcción  
 PRU: En Pruebas  
 OP: En Operación  
 CAD: Caducado

**Tipo**  
 FV: Fotovoltaico  
 CSP: Concentración Solar de Potencia  
 WTE: Waste to Energy

Convencional: ≥ 20 MW  
 ERNC: < 20 MW

## Eólicos

ID	Nombre	Capacidad (MW)	Estado
PE_001	Alena	84,0	CONS
PE_015	San Manuel	45,0	AP
PE_016	Eólica Las Peñas	8,4	OP
PE_053	Lebu Sur	108,0	AP
PE_121	Lebu Norte	14,4	AP
PE_029	La Flor	32,4	OP
PE_030	Mesamávida	60,0	CONS
PE_033	Eólica Los Buenos Aires	24,0	OP
PE_037	Altos de Hualpén	20,0	CAD
PE_038	Arauco	125,0	AP
PE_044	Chome	12,0	AP
PE_046	Eólica Cuel	33,0	OP
PE_054	Lebu 2da Etapa	158,0	AP
PE_083	Eólica Lebu III	5,3	OP
PE_058	Raki	9,0	OP
PE_058_1	Huajache	6,0	OP
PE_061	Rihue	138,6	AP
PE_079	Campo Lindo (Modificación)	73,6	CONS
PE_081	Mulchén	89,1	AP
PE_087	PMGD El Arrebol	9,0	OP
PE_089	La Esperanza	10,5	OP
PE_091	Los Olmos	100,0	CONS
PE_099	Lomas de Duqueco	57,4	CONS
PE_100	El Nogal	9,0	OP
PE_101	El Maitén	9,0	PRU
PE_103	Piedra Amarilla	69,3	AP
PE_109	La Esperanza II	17,5	AP
PE_110	Buenaventura	28,0	AP
PE_113	Coihue	21,0	AP
PE_117	Entre Ríos	310,5	CAL
PE_118	Vientos del Pacífico	100,0	CAL
PE_025	Eólica Lebu	10,0	OP
PE_122	Viento Sur	215,0	CAL
PE_123	Rimco	198,0	CAL
PE_124	LASUR 1	15,8	AP
PE_121	San Matías	140,0	CAL
PE_136	Newen Kúruf	168,0	CAL
PE_137	Cabrero	95,2	CAL

## Bioenergía

ID	Nombre	Capacidad (MW)	Tipo	Estado
BE_002	Arauco	24,0	Biomasa	OP
BE_002_1	MAPA	166,0	Biomasa	CONS
BE_009	Biomasa Mulchén	20,0	Biomasa	AP
BE_011	Biomasa CBB Forestal	6,0	Biomasa	AP
BE_012	Escuadrón	14,2	Biomasa	OP
BE_014	Santa Fe	67,2	Biomasa	AP
BE_015	Masisa	11,0	Biomasa	OP
BE_016	Papeles Norske Skog	27,0	Biomasa	AP
BE_025	Laja	12,6	Biomasa	OP
BE_026	HBS	2,2	Biomasa	OP
BE_027	CMPC Laja	25,0	Biomasa	OP
BE_028	Ancali 1	1,6	Biogás	OP
BE_029	Energía Biobio	7,2	Biomasa	AP
BE_032	Cogeneración de Energía	10,0	Biomasa	AP
BE_038	CMPC Santa Fe	5,0	Biomasa	AP
BE_040	Santa Juana	2,9	Biomasa	OP
BE_044	PMGD Los Pinos	6,0	Biogás	OP
BE_044_1	Los Pinos Biogás (Ampliación)	3,0	Biogás	AP
BE_050	PMGD TER Copilemu	1,0	Biogás	OP
BE_051	Cogeneración Lomas Coloradas	3,4	Biomasa	PRU

## Solares

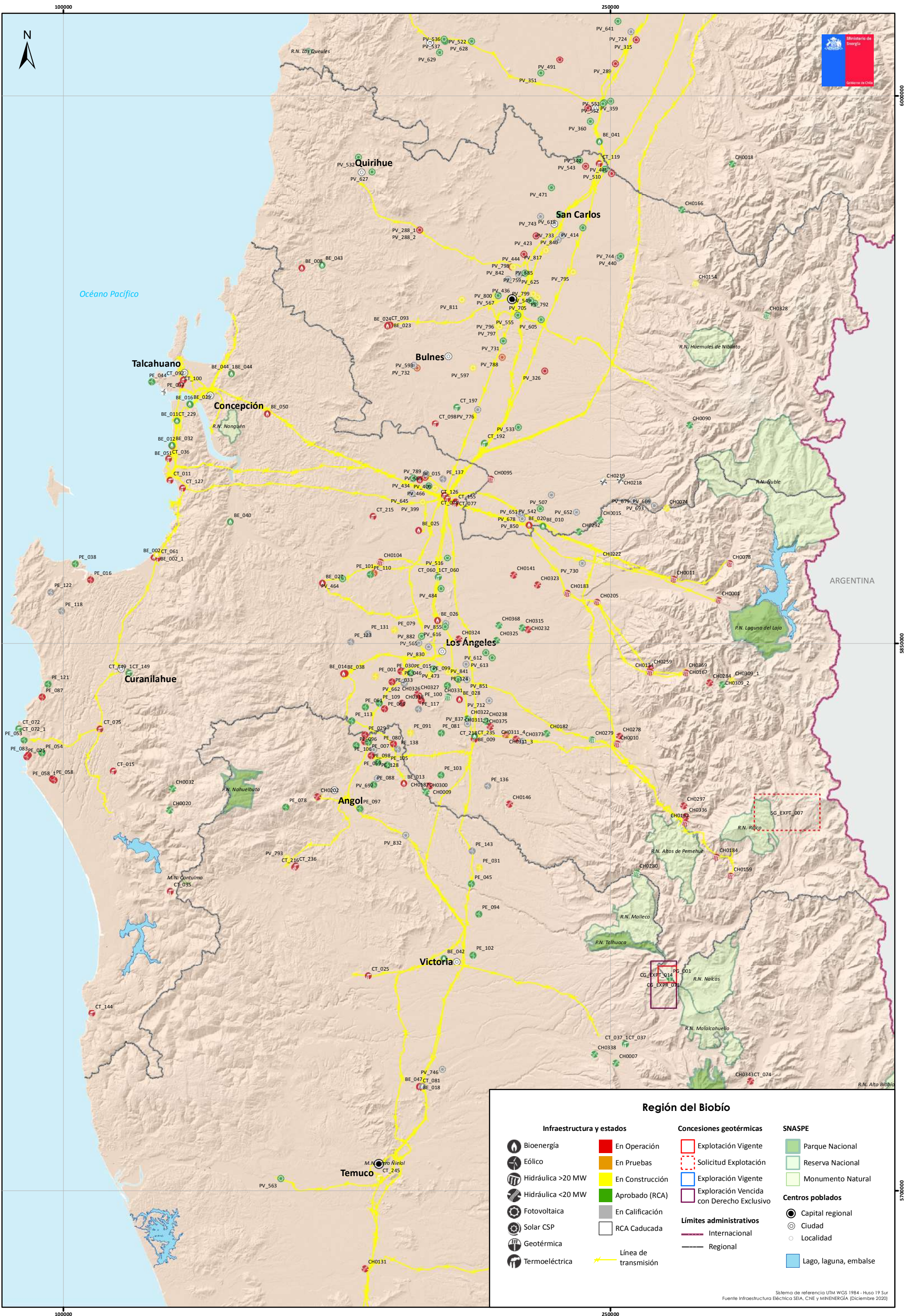
ID	Nombre	Capacidad (MW)	Tipo	Estado
PV_399	Cortijo	13,1	FV	CONS
PV_400	Moya	13,0	FV	CONS
PV_434	Cabrero Solar	9,0	FV	AP
PV_464	Laja	10,8	FV	AP
PV_466	La Quinta	9,0	FV	AP
PV_473	Santa Julia	9,0	FV	AP
PV_484	Corcolenes	9,0	FV	AP
PV_516	Maquehue	11,0	FV	AP
PV_564	Duqueco Solar	9,0	FV	AP
PV_565	El Olivar Solar	9,0	FV	AP
PV_566	Cabrero	15,0	FV	CAL
PV_612	El Avellano A.9	9,0	FV	AP
PV_613	Canteras C9	9,0	FV	AP
PV_616	El Avellano Solar	6,0	FV	AP
PV_643	San Lucas	9,0	FV	CAL
PV_645	La Colonia	9,0	FV	CAL
PV_662	San Antonio	9,0	FV	CAL
PV_712	Don Martín II	6,0	FV	CAL
PV_730	Trupán	7,0	FV	CAL
PV_789	El Resplandor	2,6	FV	OP
PV_794	Sol de Santa Inés	3,0	FV	CONS
PV_804	Puelche	9,0	FV	CONS
PV_830	María Dolores	3,0	FV	CAL
PV_837	Santa Bárbara 1	9,0	FV	CAL
PV_841	Santa Pamela	6,8	FV	CAL
PV_851	San Eugenio Solar	9,0	FV	CAL
PV_855	Avel Solar (Modificación)	9,0	FV	CAL
PV_882	San Antonio Solar	8,0	FV	CAL

## Concesiones Geotérmicas

ID	Nombre	Tipo	Concesionario/Solicitante	Hectáreas
CG_EXPR_071	Peumayén	E. Venc. con D. Exclusivo	Transmark Chile SpA.	9.100
CG_EXPT_014	Peumayén	Explotación Vigente	Transmark Chile SpA.	2.250
SG_EXPT_007	Callaqui	Solicitud de Explotación	Infimerge SpA	18.000

\*La instalación CT\_246 no se encuentra mapeada dado que aún no se informan sus coordenadas





### Región del Biobío

Infraestructura y estados		Concesiones geotérmicas		SNASPE	
	Bioenergía		En Operación		Parque Nacional
	Eólico		En Pruebas		Reserva Nacional
	Hidráulica >20 MW		En Construcción		Monumento Natural
	Hidráulica <20 MW		Aprobado (RCA)		Exploración Vigente
	Fotovoltaica		Exploración Vencida con Derecho Exclusivo		Exploración Vencida con Derecho Exclusivo
	Solar CSP		Límites administrativos		Capital regional
	Geotérmica		Internacional		Ciudad
	Termoelectrica		Regional		Localidad
	Línea de transmisión				Lago, laguna, embalse

## Instalaciones y Proyectos - Región de la Araucanía

### Eólicos

ID	Nombre	Capacidad (MW)	Estado
PE_007	Tolpán	186,0	AP
PE_029	La Flor	32,4	OP
PE_031	Malleco	273,0	CONS
PE_045	Collipulli	48,0	AP
PE_059	Renaico I	88,0	OP
PE_078	Piñón Blanco	168,3	AP
PE_080	San Gabriel (Modificación)	183,0	OP
PE_088	La Cabaña	106,0	AP
PE_094	Los Trigales	154,8	AP
PE_096	Vergara	36,3	AP
PE_097	Cancura	39,6	AP
PE_098	Puelche	86,0	AP
PE_102	Victoria	259,2	AP
PE_105	Las Viñas	58,7	AP
PE_106	Tolpán Sur	83,5	OP
PE_119	Pichilingue	119,7	CAL
PE_128	Renaico II	144,0	CONS
PE_138	El Alba	43,2	CAL
PE_143	San Andrés	130,2	CAL

### Solares

ID	Nombre	Capacidad (MW)	Tipo	Estado
PV_563	Imperial Solar	9,0	FV	AP
PV_659	Parronal	9,0	FV	CAL
PV_697	La Tereña	9,0	FV	CAL
PV_746	Violeta	9,0	FV	CAL
PV_793	Sauce 7 Soles	3,0	FV	CONS
PV_832	Collipulli	9,0	FV	CAL

### Bioenergía

ID	Nombre	Capacidad (MW)	Tipo	Estado
BE_013	CMPC Pacífico	33,0	Biomasa	OP
BE_018	Lautaro	48,0	Biomasa	OP
BE_042	Victoria 20 MW	20,0	Biomasa	AP
BE_047	Planta WTE Araucanía	12,0	WTE	CAL

### Termoeléctricos

ID	Nombre	Capacidad (MW)	Combustible	Estado
CT_025	Chufken	2,4	Petróleo Diésel	OP
CT_037	Curacautín	2,4	Petróleo Diésel	OP
CT_037_1	Curacautín (Ampliación)	5,8	Petróleo Diésel	AP
CT_074	Lonquimay	1,2	Petróleo Diésel	OP
CT_081	Lousiana Pacific II	3,0	Petróleo Diésel	OP
CT_216	Los Sauces	3,0	Petróleo Diésel	OP
CT_236	Aromos	3,0	Petróleo Diésel	OP
CT_245	Dagoberto	2,9	Petróleo Diésel	CONS

### Hidroeléctricos

ID	Nombre	Capacidad (MW)	Tipo	Estado
CH0006	Allipén	2,6	ERNC	OP
CH0007	Alto Cautín	6,0	ERNC	AP
CH0012	Añihuerraqui	9,0	ERNC	AP
CH0046	Condor	5,4	ERNC	AP
CH0056	Donguil	0,3	ERNC	OP
CH0064	El Canelo	6,0	ERNC	OP
CH0071	El Manzano (Melipeuco)	4,9	ERNC	OP
CH0110	Las Nieves	6,5	ERNC	CONS
CH0117	Llancalil	6,9	ERNC	CAL
CH0131	Maisan	0,6	ERNC	OP
CH0163	Pangui	9,0	ERNC	AP
CH0202	Río Picoiquén	19,2	ERNC	OP
CH0217	Tacura (Modificación)	7,7	ERNC	AP
CH0220	Río Trueno	5,6	ERNC	OP
CH0221	Trufultruful	0,8	ERNC	OP
CH0255	Carilafquén	19,8	ERNC	OP
CH0256	Malalcahuello	9,2	ERNC	OP
CH0280	Agua Viva	31,0	Convencional	AP
CH0337	Trailelfu	2,5	ERNC	OP
CH0338	Hueñivales	15,2	ERNC	AP
CH0342	Molinería Villarrica	0,6	ERNC	OP
CH0343	El Agrio	2,5	ERNC	OP
CH0363	Santa Elena	2,8	ERNC	OP
CH0364	MSA-I	3,0	ERNC	OP

### Geotérmicos

ID	Nombre	Capacidad (MW)	Estado
PG_001	Curacautín	70,0	AP

### Concesiones Geotérmicas

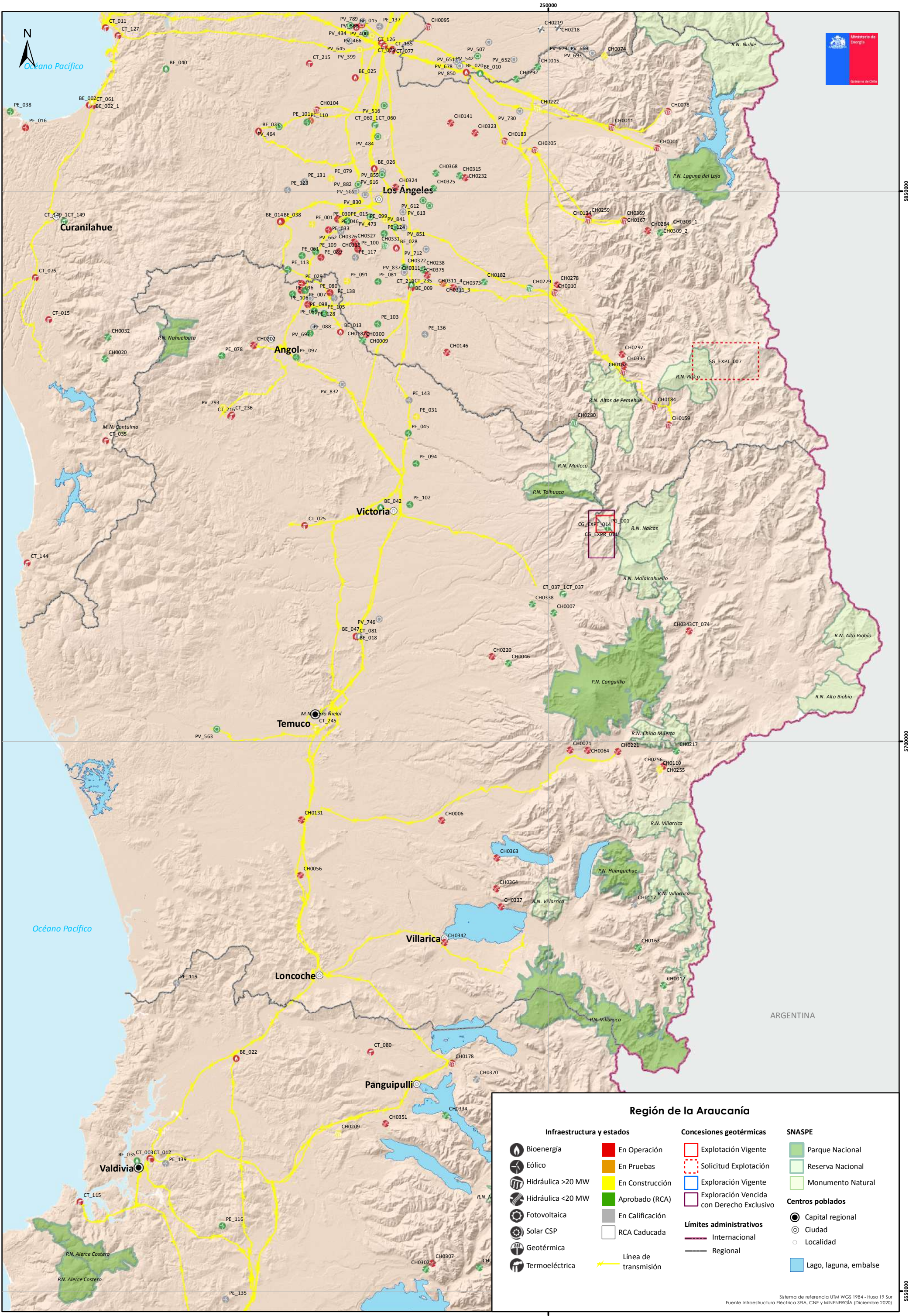
ID	Nombre	Tipo	Concesionario/Solicitante	Hectáreas
CG_EXPR_071	Peumayén	E. Venc. con D. Exclusivo	Transmark Chile SpA.	9.100
CG_EXPT_014	Peumayén	Explotación Vigente	Transmark Chile SpA.	2.250

#### Estado

CAL: En Calificación  
 AP: Con RCA (Aprobado)  
 CONS: En Construcción  
 PRU: En Pruebas  
 OP: En Operación  
 CAD: Caducado

#### Tipo

FV: Fotovoltaico  
 CSP: Concentración Solar de Potencia  
 WTE: Waste to Energy  
 Convencional: ≥ 20 MW  
 ERNC: < 20 MW



### Región de la Araucanía

<b>Infraestructura y estados</b>		<b>Concesiones geotérmicas</b>	<b>SNASPE</b>
Bioenergía	En Operación	Explotación Vigente	Parque Nacional
Eólico	En Pruebas	Solicitud Explotación	Reserva Nacional
Hidráulica >20 MW	En Construcción	Exploración Vigente	Monumento Natural
Hidráulica <20 MW	Aprobado (RCA)	Exploración Vencida con Derecho Exclusivo	
Fotovoltaica	En Calificación	<b>Límites administrativos</b>	<b>Centros poblados</b>
Solar CSP	RCA Caducada	Internacional	Capital regional
Geotérmica	Línea de transmisión	Regional	Ciudad
Termoeléctrica			Localidad
			Lago, laguna, embalse

## Instalaciones y Proyectos - Región de Los Ríos

### Hidroeléctricos

ID	Nombre	Capacidad (MW)	Tipo	Estado
CH0029	Mocho	15,6	ERNC	PRU
CH0039	Chilcoco	0,2	ERNC	OP
CH0047	Contra	0,3	ERNC	OP
CH0057	Don Walterio	3,0	ERNC	OP
CH0059	Doña Hilda	0,4	ERNC	OP
CH0062	El Arrayan	0,2	ERNC	OP
CH0084	Florín II	13,0	ERNC	AP
CH0085	Florín III	4,6	ERNC	AP
CH0086	Florín (Modificación)	9,0	ERNC	AP
CH0093	Huenteleufu	6,7	ERNC	AP
CH0113	Licán	18,0	ERNC	OP
CH0121	Los Corrales	0,8	ERNC	OP
CH0122	Los Corrales II	1,0	ERNC	OP
CH0125	Los Lagos	48,7	Convencional	CONS
CH0145	Muchi	1,0	ERNC	OP
CH0157	Osorno	58,2	Convencional	AP
CH0165	Pehui	1,1	ERNC	OP
CH0169	Pilmaiquén	40,8	Convencional	OP
CH0178	Pullinque	51,4	Convencional	OP
CH0186	Reca	1,7	ERNC	OP
CH0200	Río Isla	4,2	ERNC	AP
CH0209	San Pedro	170,0	Convencional	CONS
CH0277	Pichilonco	1,2	ERNC	OP
CH0282	Cumbres	18,0	ERNC	OP
CH0302	Curileufu	0,2	ERNC	OP
CH0307	Las Flores	1,6	ERNC	OP
CH0307_1	Las Flores (Ampliación)	2,1	ERNC	AP
CH0317	Panguipulli	0,4	ERNC	PRU
CH0334	El Mañío	7,2	ERNC	AP
CH0340	Truful	4,0	ERNC	AP
CH0349	Tranquil	3,0	ERNC	OP
CH0351	Piutel	0,6	ERNC	OP
CH0353	Los Portones	1,0	ERNC	OP
CH0370	Río Mañío	3,0	ERNC	CAL

### Eólicos

ID	Nombre	Capacidad (MW)	Estado
PE_116	Camán	306,6	AP
PE_119	Pichilingue	119,7	CAL
PE_135	La Luma	18,0	CAL
PE_139	El Aleman 2	13,5	CAL

### Bioenergía

ID	Nombre	Capacidad (MW)	Tipo	Estado
BE_022	Valdivia	61,0	Biomasa-Petróleo N°6	OP
BE_035	Bioenergía de Los Ríos	10,0	Biomasa	AP

### Termoeléctricos

ID	Nombre	Capacidad (MW)	Combustible	Estado
CT_003	Antihue	102,5	Petróleo Diésel	OP
CT_012	Calle Calle	13,0	Petróleo Diésel	OP
CT_080	Lousiana Pacific	3,0	Petróleo Diésel	OP
CT_115	Rey	0,8	Petróleo Diésel	OP
CT_239	Campesina (Ex Aldea)	3,0	Petróleo Diésel	OP
CT_240	Rapaco	3,0	Petróleo Diésel	OP
CT_241	Tambores	3,0	Petróleo Diésel	OP
CT_247*	Dreams Valdivia II	1,6	Petróleo Diésel	CONS

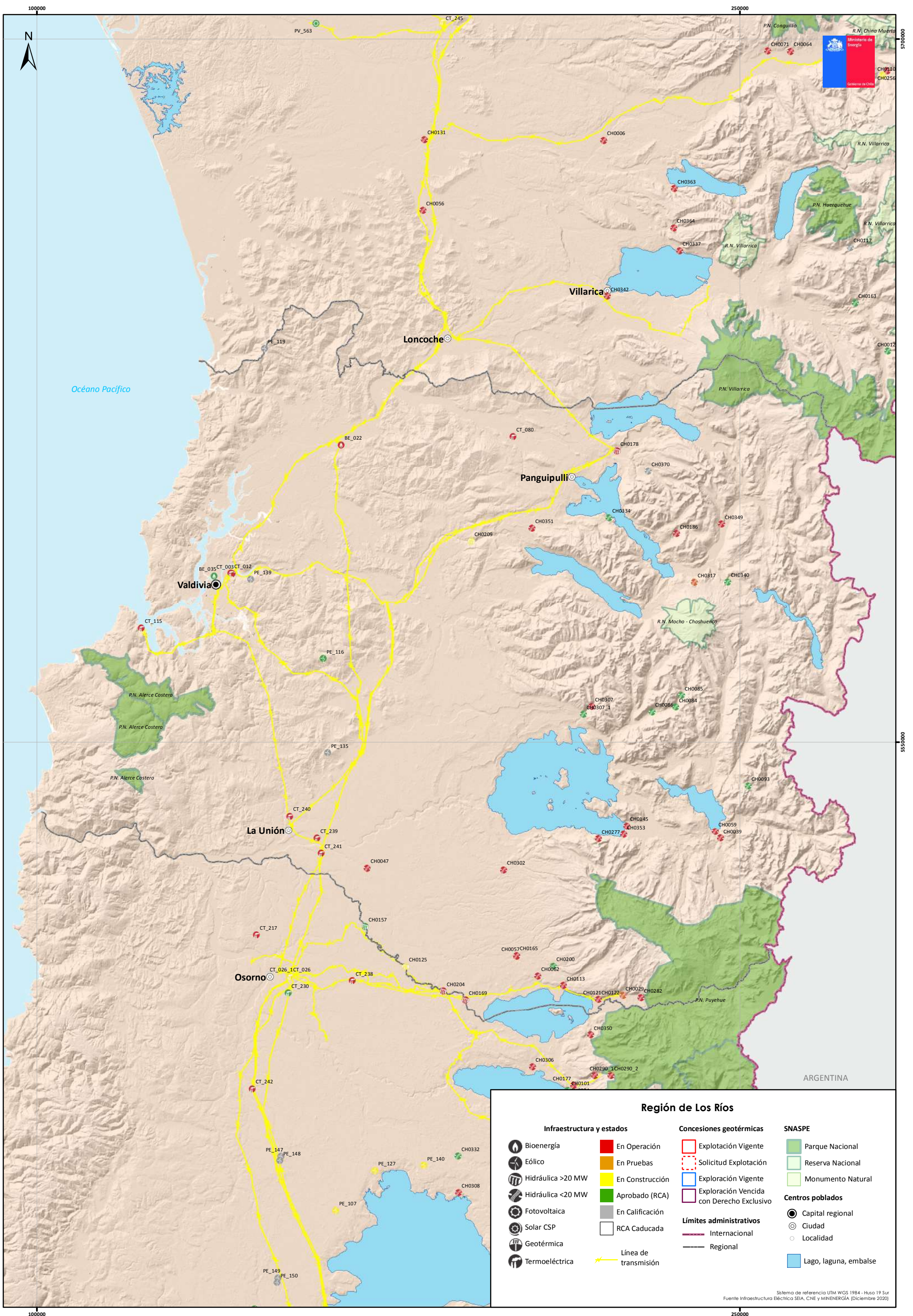
### Estado

CAL: En Calificación  
 AP: Con RCA (Aprobado)  
 CONS: En Construcción  
 PRU: En Pruebas  
 OP: En Operación  
 CAD: Caducado

### Tipo

FV: Fotovoltaico  
 CSP: Concentración Solar de Potencia  
 WTE: Waste to Energy  
 Convencional: ≥ 20 MW  
 ERNC: < 20 MW

\*La instalación CT\_247 no se encuentra mapeada dado que aún no se informan sus coordenadas



### Región de Los Ríos

Infraestructura y estados		Concesiones geotérmicas		SNASPE	
	Bioenergía		En Operación		Parque Nacional
	Eólico		En Pruebas		Reserva Nacional
	Hidráulica >20 MW		En Construcción		Monumento Natural
	Hidráulica <20 MW		Aprobado (RCA)		Exploración Vencida con Derecho Exclusivo
	Fotovoltaica		En Calificación		Límites administrativos Regional
	Solar CSP		RCA Caducada		Límites administrativos Internacional
	Geotérmica		Línea de transmisión		Capital regional
	Termoeléctrica				Localidad
					Lago, laguna, embalse

Sistema de referencia UTM WGS 1984 - Huso 19 Sur  
Fuente Infraestructura Eléctrica SEIA, CNE y MINENERGÍA (Diciembre 2020)

## Instalaciones y Proyectos - Región de Los Lagos

### Hidroeléctricos

ID	Nombre	Capacidad (MW)	Tipo	Estado
CH0023	Canutillar	172,0	Convencional	OP
CH0024	Capullo	12,0	ERNC	OP
CH0045	Collil	7,0	ERNC	OP
CH0050	Cuchildeo	0,8	ERNC	OP
CH0055	Dongo	6,0	ERNC	OP
CH0055_1	Dongo (Aumento)	0,3	ERNC	AP
CH0063	Callao	3,3	ERNC	OP
CH0081	Ensenada	1,2	ERNC	OP
CH0098	La Arena	6,8	ERNC	OP
CH0101	La Flor	5,4	ERNC	AP
CH0125	Los Lagos	48,7	Convencional	CONS
CH0128	Los Pinos	2,9	ERNC	AP
CH0149	Nalcas	6,8	ERNC	OP
CH0157	Osorno	58,2	Convencional	AP
CH0170	Piriquina	7,6	ERNC	AP
CH0177	Pulelfu	9,0	ERNC	OP
CH0189	Río Azul	1,4	ERNC	OP
CH0193	Río Blanco, Hornopiren Optimizacion	26,0	Convencional	CAD
CH0194	Río Blanco Rupanco	5,5	ERNC	CAD
CH0201	Río Negro	8,0	ERNC	AP
CH0204	Rucatayo	59,5	Convencional	OP
CH0215	Sendero de la luz	0,2	ERNC	AP
CH0224	Uso Particular	1,8	ERNC	AP
CH0253	Hidrobonito MC1	9,0	ERNC	OP
CH0254	Hidrobonito MC2	3,2	ERNC	OP
CH0290_1	Palmar	8,7	ERNC	OP
CH0290_2	Correntoso	8,5	ERNC	OP
CH0299	La Arena (Ampliación)	6,0	ERNC	AP
CH0306	María Elena	0,3	ERNC	OP
CH0308	Los Colonos	0,6	ERNC	OP
CH0332	Río Coihueco	1,8	ERNC	AP
CH0339	Río Chaica	7,3	ERNC	AP
CH0347	El Colorado	2,0	ERNC	OP
CH0350	Chanleufu II	8,4	ERNC	OP
CH0372	Cochamó	0,7	ERNC	OP
CH0377	Alto Bonito	2,5	ERNC	CONS

#### Estado

CAL: En Calificación  
 AP: Con RCA (Aprobado)  
 CONS: En Construcción

PRU: En Pruebas

OP: En Operación  
 CAD: Caducado

#### Tipo

FV: Fotovoltaico  
 CSP: Concentración Solar de Potencia  
 WTE: Waste to Energy

Convencional: ≥ 20 MW  
 ERNC: < 20 MW

### Eólicos

ID	Nombre	Capacidad (MW)	Estado
PE_019	Ancud (Modificación)	120,0	AP
PE_020	Chiloé	100,8	AP
PE_023	Aurora	129,1	PRU
PE_035	Eólica San Pedro	36,0	OP
PE_036	Eólica San Pedro II	65,0	OP
PE_055	Llanquihue	74,0	AP
PE_085	Calbuco	42,5	AP
PE_107	Puelche Sur	152,4	CONS
PE_125	Colonia Belbén	16,2	AP
PE_126	Fundo Degan Chico	16,2	AP
PE_127	Ochs	3,0	CONS
PE_140	El Cruce	3,0	CONS
PE_147	Purranque 1	16,8	CAL
PE_148	Purranque 2	16,8	CAL
PE_149	Villa Alegre 1	16,8	CAL
PE_150	Villa Alegre 2	16,8	CAL

### Termoeléctricos

ID	Nombre	Capacidad (MW)	Combustible	Estado
CT_024	Chiloé	9,0	Petróleo Diésel	OP
CT_026	Chuyaca	11,3	Petróleo Diésel	OP
CT_026_1	Chuyaca (Etapa Final)	5,0	Petróleo Diésel	CONS
CT_029	Cochamó	3,0	Petróleo Diésel	OP
CT_040_1	Degañ	36,0	Petróleo Diésel	OP
CT_040_2	Degañ II	14,6	Petróleo Diésel	OP
CT_047	El Canelo	3,0	Petróleo Diésel	OP
CT_048	El Canelo II	3,0	Petróleo Diésel	OP
CT_062	Hornopirén	3,9	Petróleo Diésel	OP
CT_087_1	Multiexport	0,8	Petróleo Diésel	OP
CT_087_2	Multiexport II	1,6	Petróleo Diésel	OP
CT_099	Palena	1,4	Petróleo Diésel	OP
CT_111	Trincao	18,0	Petróleo Diésel	OP
CT_116	Salmofood	1,6	Petróleo Diésel	OP
CT_124	Santa Bárbara	1,2	Petróleo Diésel	OP
CT_125	Santa Bárbara Provisorio	0,9	Petróleo Diésel	OP
CT_147	Trapén	81,0	Petróleo Diésel	OP
CT_167	Almadrado	3,0	Petróleo Diésel	OP
CT_213	Corcovado	9,0	Petróleo Diésel	AP
CT_217	Gami	2,9	Petróleo Diésel	OP
CT_219	Calfuco	3,0	Petróleo Diésel	OP
CT_220	Río Azul	3,0	Petróleo Diésel	OP
CT_221	PMGD TER Ciruelillo	3,0	Petróleo Diésel	OP
CT_222	Calafate	3,0	Petróleo Diésel	OP
CT_223	Alerce	3,0	Petróleo Diésel	OP
CT_230	Las Quemadas	9,0	Petróleo Diésel	AP
CT_234	Bluegate	3,0	Petróleo Diésel	OP
CT_238	Los Negros	3,0	Petróleo Diésel	OP
CT_242	Chifin	3,0	Petróleo Diésel	OP



### Región de Los Lagos

#### Infraestructura y estados

- Bioenergía
- Eólico
- Hidráulica >20 MW
- Hidráulica <20 MW
- Fotovoltaica
- Solar CSP
- Geotérmica
- Termoeléctrica
- En Operación
- En Pruebas
- En Construcción
- Aprobado (RCA)
- En Calificación
- RCA Caducada
- Línea de transmisión

#### Concesiones geotérmicas

- Explotación Vigente
- Solicitud Explotación
- Exploración Vigente
- Exploración Vencida con Derecho Exclusivo

#### Límites administrativos

- Internacional
- Regional

#### SNASPE

- Parque Nacional
- Reserva Nacional
- Monumento Natural

#### Centros poblados

- Capital regional
- Ciudad
- Localidad

- Lago, laguna, embalse

Sistema de referencia UTM WGS 1984 - Huso 19 Sur  
Fuente Infraestructura Eléctrica SEIA, CNE y MINENERGÍA (Diciembre 2020)

5400000

5250000

5100000

## Instalaciones y Proyectos - Región de Aysén

### Eólicos

ID	Nombre	Capacidad (MW)	Estado
PE_014_1	Alto Baguales	1,3	OP
PE_014_2	Alto Baguales 2	1,8	OP
PE_145	Kosten Aike	36,0	CAL

### Hidroeléctricos

ID	Nombre	Capacidad (MW)	Tipo	Estado
CH0013	Aysén	6,6	ERNC	OP
CH0077	El Toqui (Ampliación)	3,9	ERNC	AP
CH0080	El Traro	0,6	ERNC	OP
CH0102	Lago Atravesado	11,0	ERNC	OP
CH0144	Monreal	3,0	ERNC	OP
CH0379	San Víctor	3,0	ERNC	CONS

### Termoeléctricos

ID	Nombre	Capacidad (MW)	Combustible	Estado
CT_005	Aysén Térmico	1,2	Petróleo Diésel	OP
CT_006	Aysén Térmico Provisoria	1,6	Petróleo Diésel	OP
CT_021	Chacabuco	5,9	Petróleo Diésel	OP
CT_022	Chile Chico	2,4	Petróleo Diésel	OP
CT_053	El Traro	0,7	Petróleo	OP
CT_058	Futaleufú	1,2	Petróleo Diésel	OP
CT_067	La Junta	0,3	Petróleo Diésel	OP
CT_069	Lago Verde	0,4	Petróleo Diésel	OP
CT_083	Mañihuales	0,8	Petróleo Diésel	OP
CT_094	Nueva Puerto Ibáñez	0,4	Petróleo Diésel	OP
CT_110	Puyuhuapi	0,3	Petróleo Diésel	OP
CT_133	Tehuelche	15,3	Petróleo Diésel	OP
CT_134	Tehuelche Provisoria	5,3	Petróleo Diésel	OP
CT_175	Cisnes	0,6	S/l	OP
CT_176	Huichas	0,5	S/l	OP
CT_177	Villa O'Higgins	0,2	S/l	OP
CT_178	Amengual	0,1	S/l	OP
CT_179	Tapera 1	0,1	S/l	OP
CT_180	Tapera 2	0,1	S/l	OP
CT_181	Tortel	0,2	S/l	OP
CT_182	Melinka y Repollal	1,2	S/l	OP
CT_183	Raúl Marín Balmaceda	0,2	S/l	OP
CT_184	Puerto Gaviota	0,1	S/l	OP
CT_185	Puerto Gala	0,2	S/l	OP
CT_243	Tranquilo	0,4	Petróleo Diésel	OP

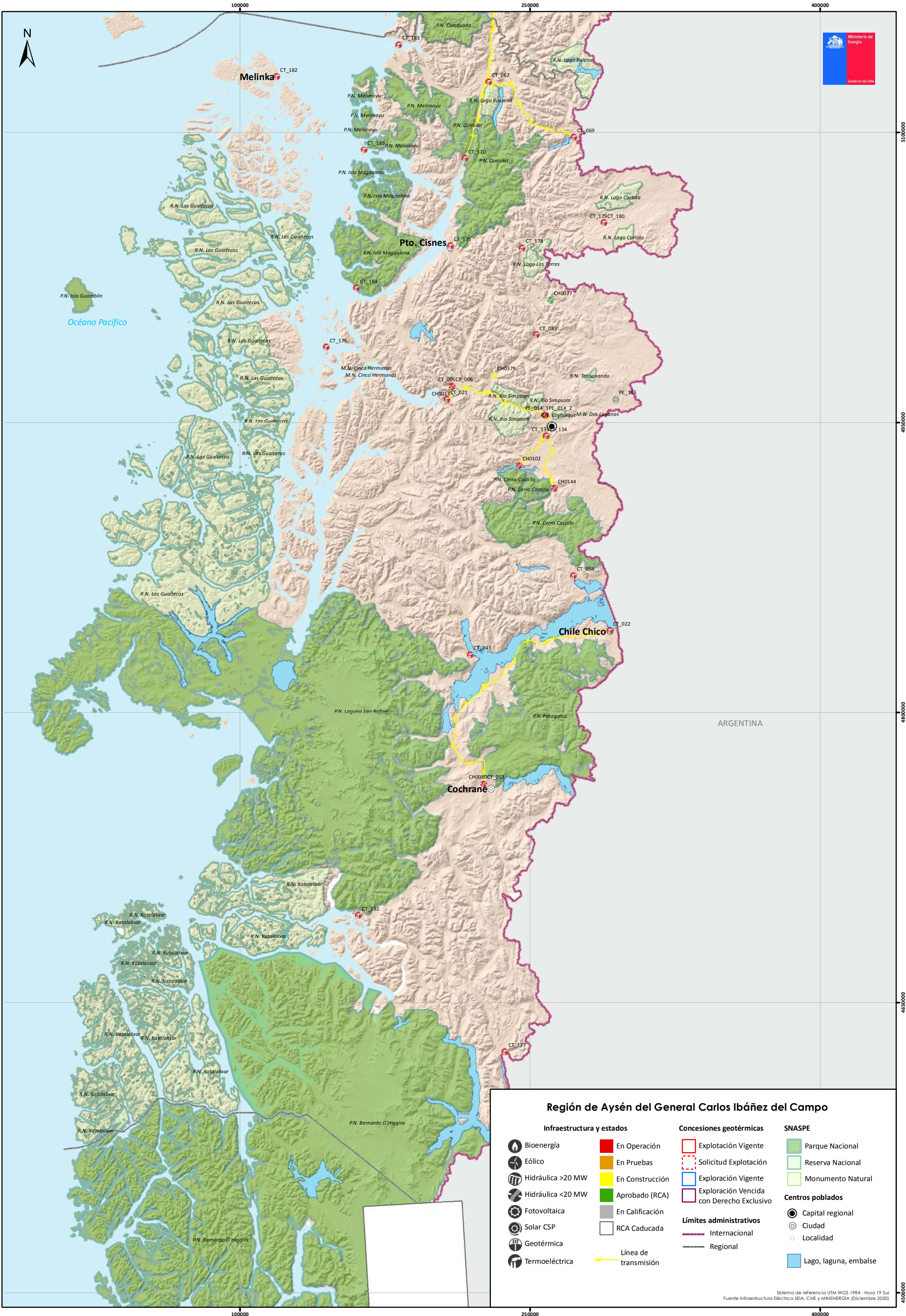
### Estado

CAL: En Calificación  
 AP: Con RCA (Aprobado)  
 CONS: En Construcción  
 PRU: En Pruebas  
 OP: En Operación  
 CAD: Caducado

### Tipo

FV: Fotovoltaico  
 CSP: Concentración Solar de Potencia  
 WTE: Waste to Energy  
 Convencional: ≥ 20 MW  
 ERNC: < 20 MW





### Región de Aysén del General Carlos Ibáñez del Campo

Infraestructura y estados		Concesiones geotérmicas		SNASPE	
	Bioenergía		En Operación		Parque Nacional
	Eólico		En Pruebas		Reserva Nacional
	Hidráulica >20 MW		En Construcción		Monumento Natural
	Hidráulica <20 MW		Aprobado (RCA)		
	Fotovoltaica		En Calificación		
	Solar CSP		RCA Caducada		
	Geotérmica				
	Termoeléctrica		Línea de transmisión		
			Explotación Vigente		
			Solicitud Explotación		
			Exploración Vigente		
			Exploración Vencida con Derecho Exclusivo		
			Límites administrativos Internacional		
			Límites administrativos Regional		
			Capital regional		
			Ciudad		
			Localidad		
			Lago, laguna, embalse		

Sistema de referencia UTM WGS 1984 - Huso 19 Sur  
Fuente Infraestructura Eléctrica SEA, CNE y MINENERGÍA (Diciembre 2020)

## Instalaciones y Proyectos - Región de Magallanes

### Eólicos

ID	Nombre	Capacidad (MW)	Estado
PE_075	Cabo Negro	2,6	OP
PE_108	Vientos Patagónicos	10,3	PRU

### Termoeléctricos

ID	Nombre	Capacidad (MW)	Combustible	Estado
CT_104	Porvenir	8,9	Gas Natural-Petróleo	OP
CT_105	Puerto Natales	15,0	Gas Natural-Petróleo	OP
CT_106	Puerto Williams	2,7	Petróleo	OP
CT_108	Punta Arenas	10,9	Petróleo Diésel-Gas Natural	OP
CT_148	Tres Puentes	80,1	Gas Natural-Petróleo	OP
CT_194	Puerto Natales Turbogenerador	3,5	Gas Natural-Diésel	AP

#### Estado

CAL: En Calificación  
AP: Con RCA (Aprobado)  
CONS: En Construcción  
PRU: En Pruebas  
OP: En Operación  
CAD: Caducado

#### Tipo

FV: Fotovoltaico  
CSP: Concentración Solar de Potencia  
WTE: Waste to Energy  
  
Convencional:  $\geq 20$  MW  
ERNC:  $< 20$  MW



### Región de Magallanes y la Antártica Chilena

#### Infraestructura y estados

- Bioenergía
- Eólico
- Hidráulica >20 MW
- Hidráulica <20 MW
- Fotovoltaica
- Solar CSP
- Geotérmica
- Termoeléctrica
- En Operación
- En Pruebas
- En Construcción
- Aprobado (RCA)
- En Calificación
- RCA Caducada
- Línea de transmisión

#### Concesiones geotérmicas

- Explotación Vigente
- Solicitud Explotación
- Exploración Vigente
- Exploración Vencida con Derecho Exclusivo

#### Límites administrativos

- Internacional
- Regional

#### SNASPE

- Parque Nacional
- Reserva Nacional
- Monumento Natural

#### Centros poblados

- Capital regional
- Ciudad
- Localidad

- Lago, laguna, embalse

Sistema de referencia UTM WGS 1984 - Huso 19 Sur  
Fuente Infraestructura Eléctrica SEIA, CNE y MINENERGÍA (Diciembre 2020)



## Referencias

- INE. (2017). Base de datos centros poblados.
- Minenergía. (Diciembre de 2020). Base de datos concesiones geotérmicas.
- SEIA, CEN, CNE. (Diciembre de 2020). Base de datos instalaciones y proyectos de generación eléctrica.
- Minenergía. (Junio de 2019). Base de datos líneas de transmisión eléctrica.
- MMA. (2019). Base de datos sistema nacional de áreas protegidas del estado.
- SIIT-BCN. (2010). Base de datos cuerpos de agua.
- INE. (2017). Base de datos división político administrativa.

