

2020

כרמיאל

כללי

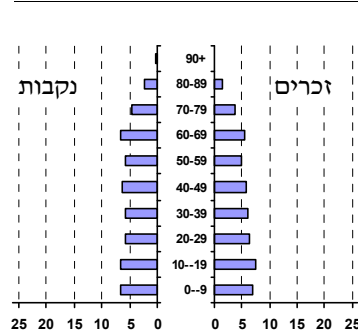
מספרים מוחלטים	קבוצת אוכלוסייה ודת	אחוזים
46,122	סך הכל	100.0
	יהודים ואחרים	96.4
	יהודים	82.6
<b>אחוז גידול האוכלוסייה (לעומת שנה קודמת) -0.3</b>		
599	לידות חי	
380	פטירות	
219	ריבוי טבעי - סך הכל	
4.7	שיעור ל-1,000 תושבים	
2.4	פטירות תינוקות (ממוצע 2016-2020)	
(3.8)	שיעור ל-1,000 לידות חי 2016-2020	
2,640	הגירה בתוך הרשות	
-695	מאזן הגירה פנימית	
-400	מאזן הגירה - סך הכל	
315	עולים בהשתקעות ראשונה	
21.3	גיל (אחוזים): 17-0	
57.5	44-18	
14.9	64-45	
6.3	+65	
35.2	אחוז עולי 1990+ מסך האוכלוסייה	

סמל: 1139 מחוז: הצפון  
 מעמד מוניציפלי: עירייה  
 שנת קבלת מעמד מוניציפלי: 1984  
 מספר חברי מועצה: 17  
 סמל ושם ועדת תכנון ובנייה: 208 כרמיאל  
 מרחק מגבול מחוז תל אביב (2015) (ק"מ): 111.6  
 מרחב ימי, רשויות הגובלות בחוף הים: 0

דמוגרפיה

אוכלוסייה בסוף 2020 (אלפים) 46.1  
 זכרים 22.5  
 נקבות 23.6  
 יחס תלות (ל-1,000 תושבים בלתי תלויים) 887

התפלגות אוכלוסייה, לפי גיל ומין (אחוזים)



הגירה פנימית, לפי מין וגיל

גיל				מין		סך הכל	
+65	64-30	29-15	עד 14	נקבות	זכרים		
69	421	280	188	462	496	958	נכנסים
120	664	572	297	807	846	1,653	יוצאים

שכר ורווחה

מקבלי קצבאות בגין ילדים (סוף שנה)				מספר ילדים במשפחה		סך הכל	משפחות ילדים	מקבלי:
+5	4-3	2-1						
200	1,477	4,629	6,306					2,587 דמי אבטלה - סך הכל (ממוצע חודשי)
1,195	4,732	6,808	12,735					1,071 מזה: גברים
								הכשרה מקצועית
								גיל ממוצע (לא כולל חיילים)
								דמי אבטלה ממוצעים ליום (ש"ח)
								9,042 קצבאות זקנה ושירים (סוף שנה)
								מזה: אחוז מקבלי השלמת הכנסה
								גמלת הבטחת הכנסה (נפשות, במשך השנה)
								גמלאות (סוף שנה): סיעוד
								נכות כללית
								ניידות
								נכות מעבודה ותלויים
								מבוטחים בקופות חולים
								באחוזים: כללית
								מכבי
								מאוחדת
								לאומית
								52.8
								33.9
								7.1
								6.1

**2020**

**כרמיאל**

**מים**

<b>תקבולים (אלפי מ"ק)</b> <b>פחת (אלפי מ"ק)</b> אחוז הפחת מסך כל תקבולי המים <b>צריכה, לפי ייעוד</b>		
4,286	254	5.9
<b>אחוז מסך הכל</b>	<b>אלפי מ"ק</b>	
100.0	4,032	<b>סך הכל</b>
99.7	4,020	ביתית (וכל צריכה אחרת)
0.3	12	חקלאית
<b>צריכה ביתית (וכל צריכה אחרת), לפי ייעוד</b>		
<b>מ"ק לנפש</b>	<b>אחוז</b>	<b>אלפי מ"ק</b>
87.2	100.0	4,020
53.8	61.7	2,480
2.7	3.1	123
10.8	12.4	497
9.3	10.6	427
1.6	1.9	75

**תחבורה**

17,738	<b>כלי רכב מנועיים - סך הכל</b>
15,486	מזה: כלי רכב פרטיים
7.0	גיל ממוצע של כלי רכב פרטי (שנים)
50	תאונות דרכים עם נפגעים (ת"ד) - סך הכל
-	קטלניות
3	קשות
47	קלות
1.1	שיעור ל-1,000 תושבים
2.8	שיעור ל-1,000 כלי רכב
-	הרוגים

**פסולת**

1.5	<b>פסולת מוצקה ביתית, מסחרית וגזם</b> (ק"ג לנפש ליום)
15.4	<b>אחוז מחזור</b>

**בנייה ודיוור**

<b>גמר בנייה</b>	<b>התחלת בנייה</b>	
20.4	50.4	שטח - סך הכל (אלפי מ"ר)
14.4	39.9	מזה: למגורים (אלפי מ"ר)
97	241	<b>מספר דירות</b>
16,648		<b>מספר דירות למגורים לפי מרשם מבנים ודירות</b>

**שטח וצפיפות**

22.03	<b>שטח (קמ"ר)</b>
2,093.7	<b>צפיפות לקמ"ר</b>

**חינוך**

<b>ילדים בגנים של משרד החינוך תש"ף 2019/20</b>				
<b>סך הכל</b>	<b>גיל 3</b>	<b>גיל 4</b>	<b>גיל 5</b>	<b>גיל 6</b>
2,141	620	662	730	129

<b>תש"ף 2019/20</b>	<b>בתי ספר</b>	<b>כיתות</b>	<b>תלמידים</b>	<b>ממוצע תלמידים לכיתה</b>
<b>סך הכל</b>	24	331	7,572	
יסודי	12	160	3,851	26
על-יסודי	18	171	3,721	
חטיבת ביניים	5	67	1,662	
תיכון	13	104	2,059	
<b>זכאים לתעודת בגרות מבין תלמידי כיתות יב (אחוזים):</b>				
<b>סך הכל</b>	82.7			
<b>עמדו בדרישות הסף של האוניברסיטאות</b>	69.2			

**השכלה גבוהה**

21.9	<b>בעלי תארים מישראל מכלל בני 35-55</b>
36.6	<b>מסיימי יב שהחלו לימודים גבוהים בתוך 8 שנים מסיום התיכון</b>
12.3	<b>סטודנטים מכלל בני 20-25</b>
2.9	<b>סטודנטים מכלל האוכלוסייה</b>

**בריאות**

5.45	2020-2016	<b>שיעור פטירות מתוקנן ל-1,000 תושבים</b>
..	2020-2016	<b>תוחלת חיים - סך הכל</b>
2.24		<b>שיעור פרייון כולל ל-1,000 תושבים</b>
4,070.7	2019-2017	<b>מספר מקרי סוכרת ממוצע לשנה</b>
58.2	2019-2017	<b>שיעור מקרי סוכרת מתוקנן ל-1,000 תושבים</b>
		<b>בעלי עודף משקל/השמנת יתר (אחוזים)</b>
23.0	2019/20	כיתה א
32.0	2019/20	כיתה ז
109.2	2018-2014	<b>מספר מקרי סרטן ממוצע לשנה, גברים</b>
368.81	2018-2014	<b>שיעור מקרי סרטן מכל הסוגים מתוקנן ל-100,000 תושבים, גברים</b>
127.8	2018-2014	<b>מספר מקרי סרטן ממוצע לשנה, נשים</b>
365.28	2018-2014	<b>שיעור מקרי סרטן מכל הסוגים מתוקנן ל-100,000 תושבים, נשים</b>

**תשתיות ושירותים עירוניים**

<b>גמר</b>	<b>התחלה</b>	
-	-	<b>סלילת כבישים חדשים, הרחבה ושיקום של כבישים</b>
-	-	אורך (ק"מ)
-	-	שטח (אלפי מ"ר)
3.8	3.7	<b>הנחת צינורות: מים (ק"מ)</b>
0.5	2.4	<b>ביוב (ק"מ)</b>
-	-	<b>תיעול (ק"מ)</b>

## כרמיאל

2020

## מדד פריפריאליות 2015

4	אשכול: (מ-1 עד 10, 1 הפריפריאלי ביותר)
-0.273	ערך מדד:
92	דירוג: (מ-1 עד 255, 1 הפריפריאלי ביותר)
<b>דירוג לפי מרכיבי המדד:</b>	
117	מדד נגישות פוטנציאלית: (מ-1 עד 255, 1 הנגישות הנמוכה ביותר)
50	קרבה לגבול מחוז תל אביב: (מ-1 עד 255, 1 המרוחק ביותר)

## מדד חברתי-כלכלי 2017

6	אשכול: (מ-1 עד 10, 1 הנמוך ביותר)
0.300	ערך מדד:
154	דירוג: (מ-1 עד 255, 1 הנמוך ביותר)

## מדד קומפקטיות 2018

7	אשכול: (מ-1 עד 10, 1 הקומפקטי ביותר)
147	דירוג: (מ-1 עד 197, 1 הקומפקטי ביותר)
0.638	ציון תקן:

## סקר כוח אדם

..	סך הכל בני 15 ומעלה (אלפים)
..	התעודה הגבוהה ביותר (אחוזים)
..	ללא תעודה, תעודת סיום בי"ס יסודי או חט"ב
..	תעודת סיום בי"ס תיכון
..	תעודת בגרות
..	תעודת סיום מוסד על תיכון
..	תעודה אקדמית
..	<b>תכונות כוח עבודה</b>
..	אחוז המשתתפים בכוח העבודה
..	שיעור תעסוקה
..	אחוז בלתי מועסקים
..	אחוז מועסקים מחוץ ליישוב המגורים
..	סך כל משקי הבית (אלפים)
..	ממוצע נפשות למשק בית
..	בעלות על דירה (אחוז מתוך משקי הבית)
..	בבעלות
..	בשכירות

## שימושי קרקע 2013

אחוז	קמ"ר	
100.0	21.93	סך הכל שטח שיפוט
18.5	4.06	מגורים
1.7	0.38	חינוך והשכלה
0.1	0.02	בריאות ורווחה
0.4	0.09	שירותים ציבוריים
0.8	0.17	תרבות, פנאי, נופש וספורט
2.3	0.51	מסחר ומשרדים
4.0	0.88	תעשייה
1.3	0.29	תשתית ותחבורה
-	-	מבנים חקלאיים
2.7	0.59	גינון לנוי, פארק ציבורי
25.5	5.60	יער וחורש
2.7	0.59	מטעים
3.0	0.65	גידולי שדה
37.0	8.10	שטח פתוח אחר
11,010	(נפשות לקמ"ר)	<b>צפיפות אוכלוסייה לשטח בנוי למגורים</b>
44.7	(סך הכל אלפים)	אוכלוסייה בסוף 2013 - סך הכל (אלפים)

## מורשעים בדין (נתונים ארעיים) 2019

..	סך הכל
..	שיעור ל-1,000 בני 19 ומעלה
אחוז	סוגי עבירות
	כלפי הסדר הציבורי
	כלפי חיי אדם וגופו
	מוסר
	רכוש
	מרמה וכלכליות
	רישוי
	אחר

## אוכלוסיית דיוור משותף 2020

אחוז מאוכל' הרשות	סך הכל	
	14	מוסדות דיוור משותף
	1,405	דיירי דיוור משותף
0.86		בתי אבות ודיוור מוגן
1.00		מוסדות חינוך
1.04		מוסדות דת
0.05		מוסדות אשפוז כולל הוסטלים
0.09		מוסדות אחרים

2020

כרמיאל

נתוני ביצוע תקציב הרשות (אלפי ש"ח, אלא אם כן צוין אחרת)

הוצאות		הכנסות	
411,370	סך הכל תשלומים (תקציב רגיל ובלתי רגיל)	415,450	סך הכל תקבולים (תקציב רגיל ובלתי רגיל)
362,771	<u>תקציב רגיל - סך הכל</u>	363,179	<u>תקציב רגיל - סך הכל</u>
7,869	הוצאות לנפש (ש"ח)	7,878	הכנסות לנפש (ש"ח)
	<b>לפי פרקי תקציב</b>		<b>לפי פרקי תקציב</b>
35,014	הנהלה וכלליות	229,821	מיסים ומענקים
71,732	שירותים מקומיים	9,544	שירותים מקומיים
171,912	שירותים ממלכתיים	100,475	שירותים ממלכתיים
97,569	מזה: חינוך	57,155	מזה: חינוך
52,833	רווחה	41,113	רווחה
16,352	תרבות	2,306	תרבות
5,966	מפעלים	4,666	מפעלים
-	מזה: מפעל המים	-11	מזה: מפעל מים
78,147	תשלומים בלתי רגילים	18,673	תקבולים בלתי רגילים
	<b>לפי סיווג כלכלי</b>		<b>לפי סיווג כלכלי</b>
162,405	עלות עבודה - סך הכל	216,228	הכנסות עצמיות - סך הכל
59,576	מזה: חינוך	4,298	מזה: חינוך
12,524	רווחה	1,062	רווחה
65,439	הוצאות לפעולות	144,009	ארנונה - סך הכל גבייה
			* למגורים
8,624	פירעון מלוות	62,037	סך הכל גבייה
1,258	הוצאות מימון	66,468	סך הכל חיובים נטו
		93.3 %	יחס גבייה לכלל החיובים
1,777	העברות והוצאות חד-פעמיות (כולל כיסוי גירעון מצטבר)	59,140	גבייה השנה (קרן + ריבית)
123,268	כלליות, השתתפויות ותמיכות	83,863	חיוב בשנת החשבון
		70.5 %	יחס גבייה השנה לחיוב השנה
		20,985	פטורים, שחרורים והנחות
		2,897	גביית פיגורים (קרן + ריבית)
		81,972	* לא למגורים - סך הכל גבייה
		66,859	עצמיות אחרות
		128,781	הכנסות מהממשלה - סך הכל
		51,021	מזה: משרד החינוך
		40,051	משרד הרווחה
		4,199	מענק כללי
		5,432	מענקים מיוחדים ו/או מיועדים
		-	מענקים להקטנת גירעון מצטבר
		18,170	מלווה לאיזון
48,599	<u>תקציב בלתי רגיל - סך הכל</u>	52,271	<u>תקציב בלתי רגיל - סך הכל</u>
24,525	מזה: עבודות שבוצעו במשך השנה	-	מזה: השתתפות בעלי נכסים
-	העברת מלוות	27,892	השתתפות משרדי ממשלה
24,074	הוצאות אחרות	10,650	מלוות
		13,729	הכנסות אחרות
			<b>עודף/גירעון בתקציב הרגיל השנה</b>
	408		עודף/גירעון בתקציב הרגיל השנה ללא קבלת מלוות לאיזון
	-17,762		עודף/גירעון מצטבר בתקציב הרגיל לסוף שנה
	590		עומס מלוות לפירעון בסוף השנה (כולל הפרשי הצמדה)
	84,278		

**2020**

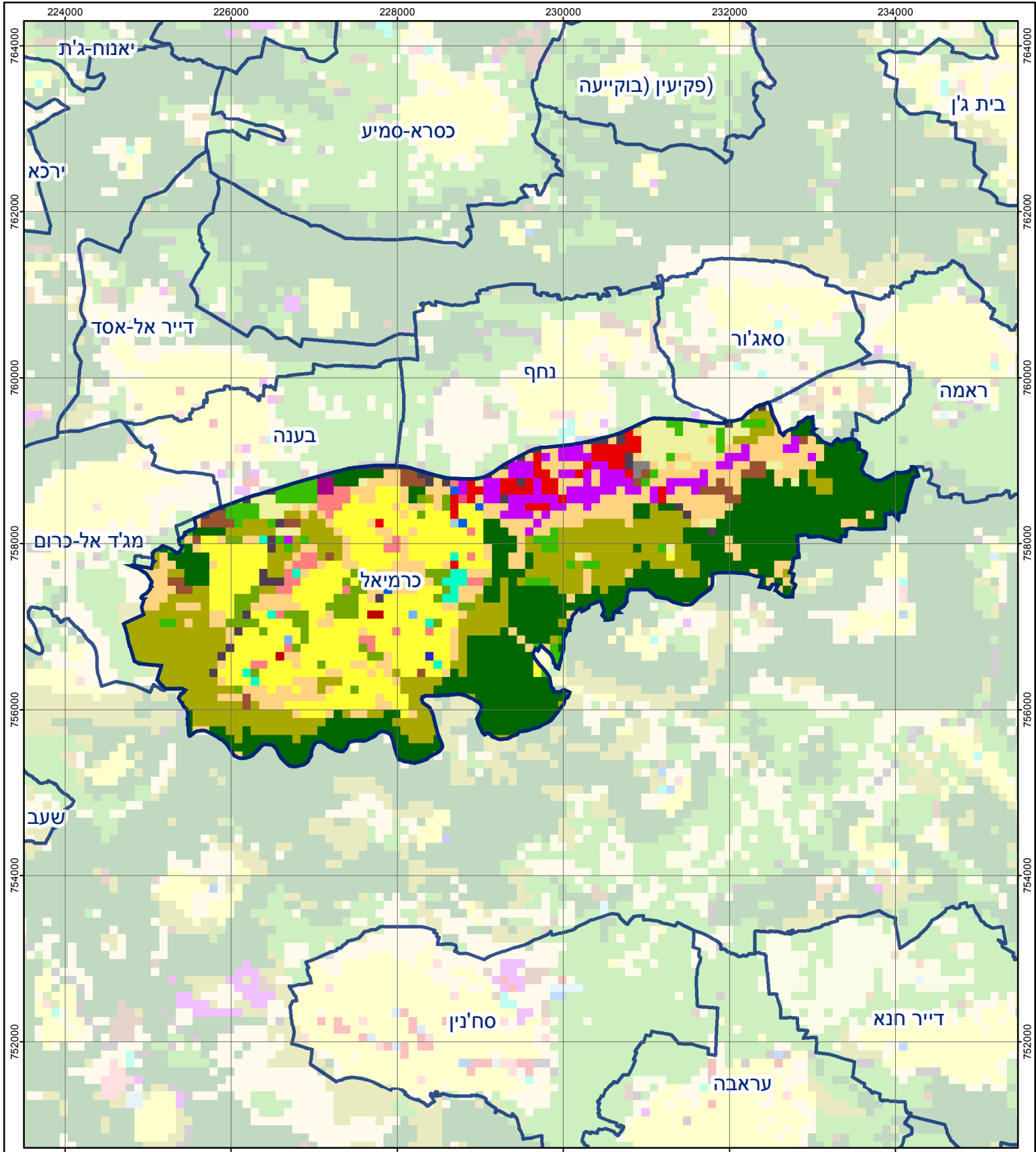
**כרמיאל**

**חיובי ארנונה\* לפי סוג נכס (2019 ו-2020)**

חיוב באלפי ש"ח		שטחים באלפי מ"ר		סוג הנכס
2020	2019	2020	2019	
<b>195,470</b>	<b>186,563</b>	<b>3,635</b>	<b>3,545</b>	<b>סך הכל</b>
82,919	80,010	1,832	1,814	מגורים
59,055	55,151	323	311	משרדים, שירותים ומסחר
26,607	24,956	511	496	תעשייה
-	-	-	-	מלאכה
6,017	5,868	4	4	בנקים וחברות ביטוח
298	290	4	4	בתי מלון
204	956	3	14	חניונים
20,313	19,288	793	772	קרקע תפוסה
-	-	-	-	קרקע תפוסה המשמשת לעריכת אירועים
-	-	-	-	קרקע תפוסה במפעל עתיר שטח
42	40	115	115	אדמה חקלאית
-	-	-	-	מבנה חקלאי
-	-	-	-	אדמת בניין
-	-	-	-	מגורים שאינם בשימוש
15	4	50	15	מערכת סולרית הממוקמת על גג נכס
-	-	-	-	מערכת סולרית שאינה ממוקמת על גג נכס
-	-	-	-	קרקע תפוסה למערכת סולרית
-	-	0	0	יתר סוגי הנכסים

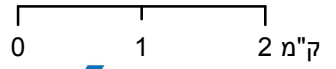
\* חיובי ארנונה מתייחסים לנתוני חיוב ראשוני, שאינו כולל את השינויים בסכומי המס בשל הצמדה ואת הגידול הטבעי שחל במהלך השנה כתוצאה מתוספת נכסים.

מקור הנתונים: דוח כספי שנתי מבוקר ברשויות מקומיות, נספח א.



# כרמיאל

סוג רשות: עירייה  
 סמל יישוב: 1139



## מפת התמצאות



## שימושי קרקע:

- |                        |                           |                     |
|------------------------|---------------------------|---------------------|
| כרייה וחציבה           | מסחר ומגורים במרכז עירוני | חינוך והשכלה        |
| גופי מים               | תחבורה                    | בריאות ורווחה       |
| גינות לנוי פארק ציבורי | מסחר ומשרדים              | שירותי דת           |
| יער וחורש              | תעשייה                    | חירום והצלה         |
| מטעים                  | מכלולי תשתית              | שירותי מנהל ציבורי  |
| גידולי שדה             | שירות לציבור ללא אפיון    | בתי עלמין           |
| שיחים בתה ועשבוני      | מגורים                    | תרבות פנאי וספורט   |
| קרקע וסלע              | מבנים חקלאיים             | מלונאות ואירוח כפרי |