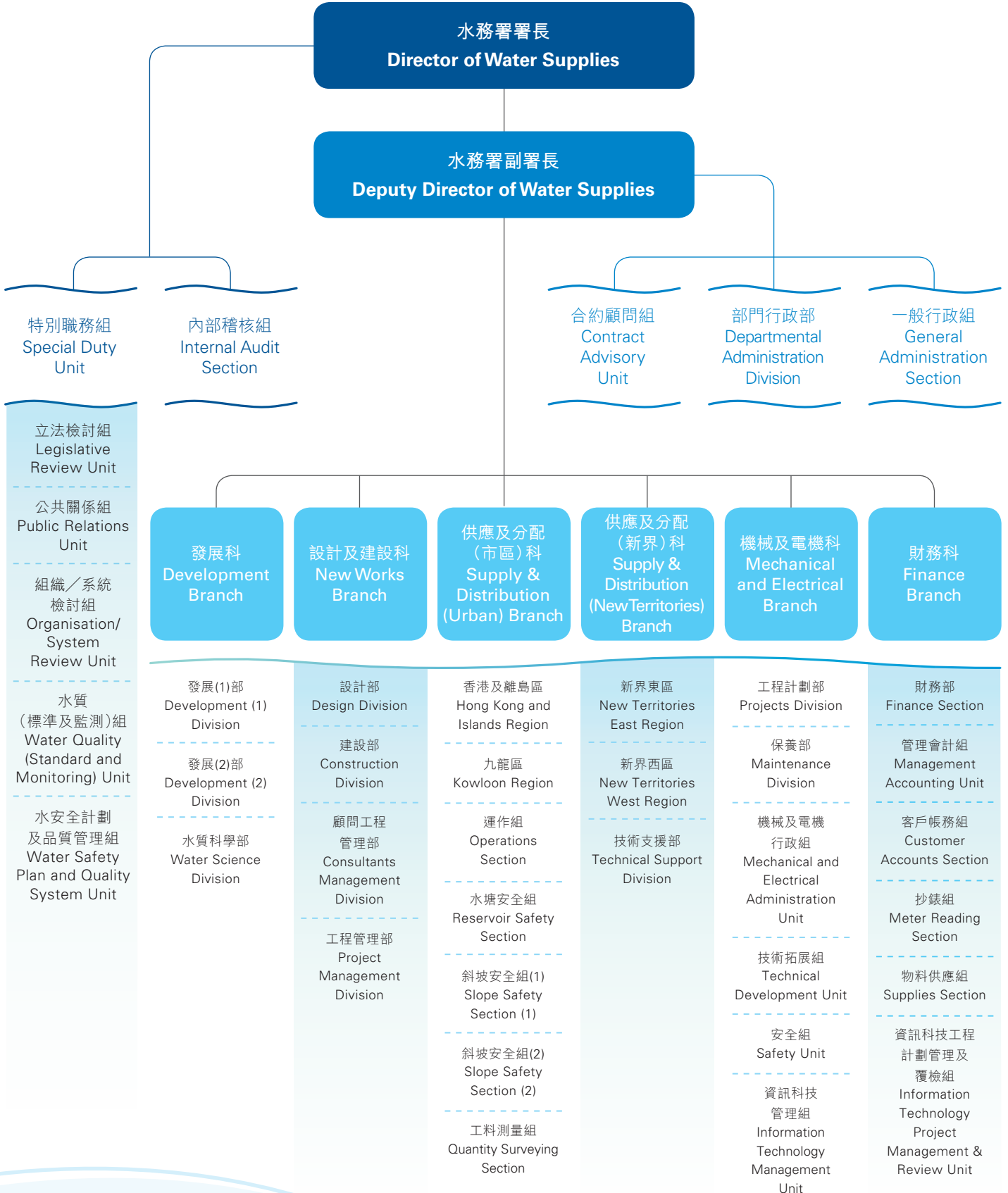


水務署組織圖

WSD Organisation Chart





1 黃仲良工程師, 太平紳士
Ir WONG Chung-leung, JP
水務署署長
Director of Water Supplies

2 周世威工程師, 太平紳士
Ir CHAU Sai-wai, JP
署理水務署副署長及助理署長／發展
Acting Deputy Director of Water
Supplies and Assistant Director/
Development

3 陸偉雄工程師, 太平紳士
Ir LUK Wai-hung, JP
署理水務署副署長及助理署長／
設計及建設
Acting Deputy Director of Water
Supplies and Assistant Director/
New Works

4 林正文工程師
Ir LAM Ching-man
助理署長／市區
Assistant Director/Urban

5 黃俊光先生
Mr. WONG Chun-kwong
助理署長／財務
Assistant Director/Finance

6 陳仲勤工程師
Ir CHAN Chung-kun
助理署長／新界
Assistant Director/New Territories

7 林聖傑先生
Mr. LAM Saint-kit, Byron
助理署長／特別職務
Assistant Director/Special Duty

8 李大安工程師
Ir LEE Tai-on
助理署長／機械及電機
Assistant Director/Mechanical &
Electrical

9 譚偉源先生
Mr. TAM Wai-yuen
部門秘書
Departmental Secretary

