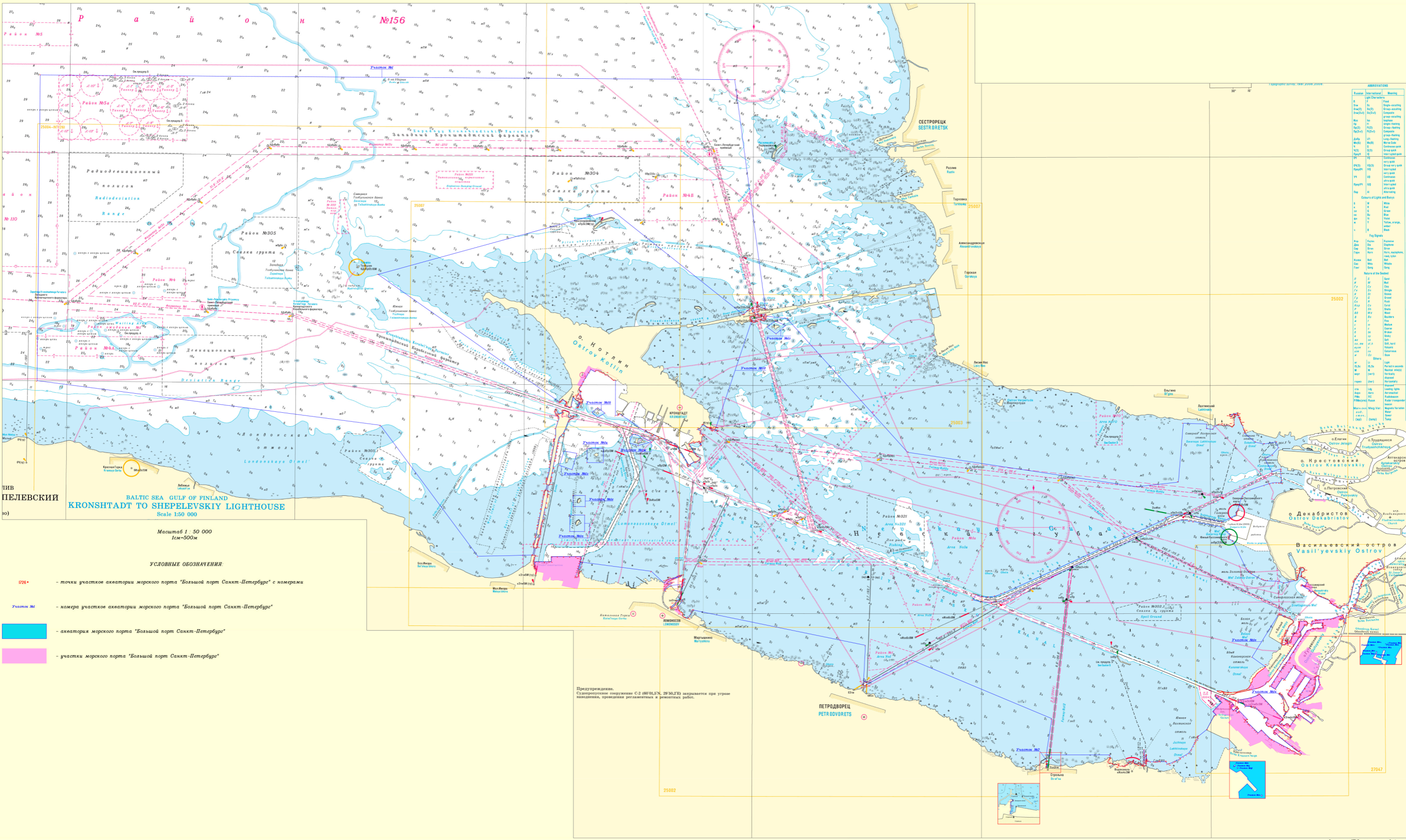


СХЕМА АКВАТОРИИ МОРСКОГО ПОРТА "БОЛЬШОЙ ПОРТ САНКТ-ПЕТЕРБУРГ"



ABBREVIATIONS table with columns for Abbreviation and Meaning. It lists various maritime symbols and their corresponding meanings in Russian and English.

ИВ ПЕЛЕВСКИЙ
BALTIC SEA GULF OF FINLAND
KRONSHADT TO SHEPELEVSKIY LIGHTHOUSE
Scale 1:50 000

Масштаб 1 : 50 000
1см=500м

УСЛОВНЫЕ ОБОЗНАЧЕНИЯ:

- 026* - точки участков акватории морского порта "Большой порт Санкт-Петербург" с номерами
- Участок №1 - номера участков акватории морского порта "Большой порт Санкт-Петербург"
- акватория морского порта "Большой порт Санкт-Петербург"
- участки морского порта "Большой порт Санкт-Петербург"

Предупреждение:
Судорепуляционное сооружение С-2 (60°01'N, 29°50'20"E) закрытается при угрозе наводнения, проведения регламентных и ремонтных работ.