

Şeytan Dağları ve Perisuyu

DOG012
İzlenmesi Gerekli
Aynı (0)



Dağkeçisi (*Capra aegagrus*) © Hakan Uğurlu

Yüzölçümü : 155747 ha
Boylam : 40,56°D
Enlem : 39,37°K
Koruma Statüleri : Yok

Yükseklik : 1140 m - 2900 m
İl(ler) : Bingöl, Tunceli
İlçe(ler) : Tercan, Pülümür, Yedisu, Karlıova, Kiğı, Adaklı

- **Alanın Tanımı**: Şeytan Dağları, Kiğı ve Yedisu ilçelerini içine alan, doğuda Karlıova ilçesiyle sonlanan geniş bir ÖDA'dır. Şeytan Dağları dağ silsilesi doğubatu doğrultusunda uzanmaktadır. Silsilenin kuzeyinde kalan Perisuyu Vadisi, Yedisu ilçesini içine almaktadır. Çatılı ve Turna Dağları bölgenin en yüksek noktalarındadır. Dağ silsilesinin kuzey kısmını doğu batı doğrultusunda yaklaşık 60 kilometre uzunluğunda akan Perisuyu Çayı sınırlar. Dağların batı kesiminde bu çay güneye döner ve Özlüce Baraj Gölü'ne dökülür.
- **Habitatlar**: Şeytan Dağları genel olarak dağ bozkırları ile kaplıdır. Yüksek bölgelerde dağ çayırları uzanmaktadır. Dağ silsilesinin kuzeyinde bulunan Perisuyu Çayı'nın oluşturduğu vadi ve yamaçlar geniş meşe ormanlarıyla kaplıdır. Bunun yanında, Perisuyu Çayı bazı bölgelerde el değmemiş ıslak çayırlar ve sazlık alanlar oluşturmaktadır. Bölgede yaygın olmamakla birlikte tarım alanları ile meyve ve fındık bahçeleri bulunmaktadır.
- **Türler**: Şeytan Dağları bölgede üreyen kuş türleri dolayısıyla öncelikli bir alandır. Bölgede Perisuyu'nun batı kesiminde üreyen turnalar (*Grus grus*) alana ÖDA statüsü kazandırmaktadır. Alan aynı zamanda küçük kartal (*Hieraetus pennatus*) için önemli bir üreme bölgesidir. Alanda görülen önemli memeli türleri arasında vaşak (*Lynx lynx*) ve dağkeçisi (*Capra aegagrus*) bulunur.
- **Alan Kullanımı**: Hayvancılık bölgedeki en önemli geçim kaynağıdır. Küçükbaş ve büyükbaş hayvancılığın yanı sıra bölgede arıcılık faaliyetleri de yürütülmektedir. Özellikle Perisuyu'nun oluşturduğu vadiye küçük ölçekli tarım faaliyetleri de görülür. Tarım faaliyetlerinden elde edilen ürünler genelde bölgenin kendi ihtiyacını karşılamaya yöneliktir.
- **Tehditler**: Devlet Su İşleri'nin planladığı kurutma çalışmaları başta turnaların ürettiği ıslak çayırlar olmak üzere genel olarak alandaki en büyük tehdittir. Yapımı sürmekte olan Kiğı Barajı alandaki nadir vadi ekosistemini tehdit etmektedir.
- **Koruma Çalışmaları**: Alanda bilinen bir koruma faaliyeti bulunmamaktadır.



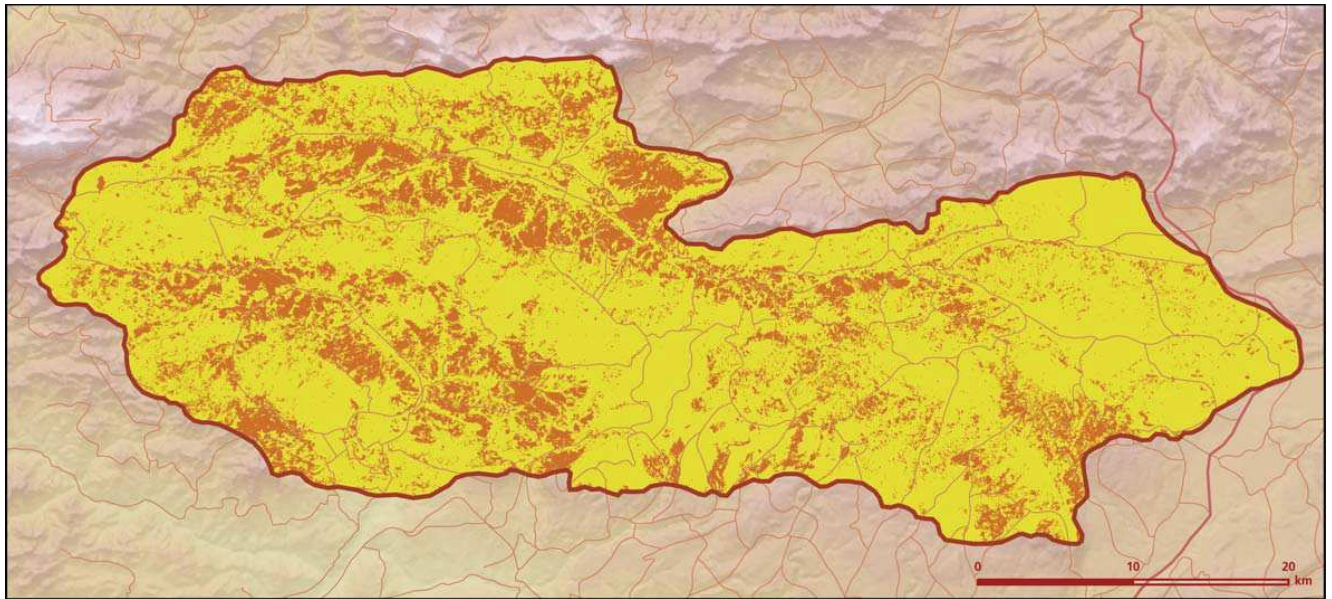
Şeytan Dağları © Güven Eken

■ **Yerel İlgili Sahipleri**
Bingöl Valiliği; Bingöl İl ve Çevre Orman Müdürlüğü; Tunceli İl ve Çevre Orman Müdürlüğü; Yedisu Kaymaklığı ve Belediyesi; Kiğı Kaymaklığı ve Belediyesi.

■ **Bahtiyar Kurt**



Şeytan Dağları ve Perisuyu önemli doğa alanı topografya haritası



Şeytan Dağları ve Perisuyu önemli doğa alanı bitki örtüsü haritası

Takson Adı	E	TE	Kırmızı Liste		Popülasyon Büyüklüğü	ÖDA Kriteri
			K	B		
 <i>Grus grus</i> - Anadolu ve Karadeniz	0	0	LC	(EN)	3 Çift (Üreme)	B1, B3, C1, C3
<i>Hieraaetus pennatus</i> - Avrupa	0	0	LC	LC	Var (Üreme)	C1
<i>Lanius collurio</i>	0	0	LC	LC	Var (Üreme)	C1
 <i>Lynx lynx</i>	0	0	NT	–	Var	C1
<i>Capra aegagrus</i>	0	0	VU	–	Var	A1, C1