

TÜRKİYE GENELİ SİYASAL GÜNDEM VE SEÇMEN EĞİLİMİ SAHA ARAŞTIRMA RAPORU

NİSAN 2023



YÖNTEM VE AMAÇ

Sosyo Politik Saha Araştırmaları Merkezi **24-28 Nisan 2023** tarihleri arasında gündeme ve seçmen eğilimine dair Türkiye geneli anket çalışması gerçekleştirmiştir.

İstanbul, İzmir, Ankara, Diyarbakır, Van, Antalya, Şanlıurfa, Kocaeli, Edirne, Mardin, Gaziantep, Balıkesir, Kars, Şırnak, Batman, Muş, Adana, Konya, Samsun kentlerini kapsayan **19 ilde** gerçekleşen çalışmaya **1569 kişi katılmıştır. %3 hata payı ve %98 güven aralığı** gözetilerek; yüz yüze gerçekleşen çalışmanın soru formu 3 bölümden oluşmuştur. Birinci bölüm, katılımcıların sosyo-ekonomik durumlarını kapsayan demografi içerikli sorulardan, ikinci bölüm ülke gündemine ve Türkiye'nin temel sorunlarına dair algıları ölçmeye dönük sorulardan; üçüncü bölüm ise oy verme davranışlarına dair veri elde etmeyi hedefleyen sorulardan oluşmuştur.

Çalışma raporlanırken yanıtlar, SPSS ortamına aktarıldıktan sonra grafik ve tablolar aracılığı ile analize hazır hale getirilmiştir. Ayrıca verilen yanıtların önemli kısmı “Cinsiyet”, “Yaş”, “Hane Aylık Gelir” ve “24 Haziran 2018 Genel seçimlerinde verilen oy” tercihlerini içeren sorulara verilen yanıtlar ile karşılaştırılarak analiz edilmiştir.

Araştırma grubunun verdiği yanıtlardan ortaya çıkan, dikkat çeken kimi verileri özetleyecek olursak;

Araştırma grubunun %51,4'i **Erkek**, %48,5'i'si **Kadın**, %0,1'i **LGBTIQ+** görüşmecilerden oluşmuştur.

Çoğunluğu genç katılımcılardan oluşan araştırma grubunun %41,4'ünün **25-34 Yaş** grubunda olduğu %20,6'sının **18-24 Yaş** grubunda olduğu görülmüştür.

%40,3'ünün **Lise**, %27,3'ünün **Lisans** ve %1,5'inin ise **Lisansüstü** mezunu olduğu katılımcıların, %11,5'i **0-3000 TL**, %19'u **3001-6000 TL** %38,1'i **6001,9000TL** Hane Aylık Gelire sahip olduğunu bildirmiştir. **Yani araştırma grubunun %68,6'sı açlık sınırının altında hane aylık gelire sahiptir.**

İstihdama ilişkin sorulara verilen yanıtlara göre; Araştırma grubunun %21,4'ü **Ev İçi Ücretsiz İşçi (Ev kadını)**, %17,8'i **İşçi**, 15,5'i **Öğrenci**, %11,5'i **İşsiz, İş Arıyor** pozisyonunda görülmektedir. Sosyal güvence açısından %42,3'ü **SSK'lı** %20'si **GSS Primimi Devlet Ödüyor (Yeşil Kart vs.)** derken %26,3'ü **Bir Sosyal Güvencesinin Olmadığını** bildirmiştir.

“Sizce Türkiye'nin En Önemli Sorunu Nedir? Sorusuna araştırma grubunun %66,6'sı **Ekonomik Kriz/İşsizlik**, %9,1'i **Cumhurbaşkanlığı Sistemi**, %5,4'ü **Demokrasinin Olmayışı** yanıtlarını vermişlerdir.

Oy verme eğilimlerine dair **“Mevcut İttifaklardan Hangisine Oy Verirsiniz?** sorusu oluşturmuştur. Bu soruya görüşmecilerin %43,7'si **Millet İttifakına Oy Veririm**, %32,2'si **Cumhur İttifakına Oy**

Veririm, %9,3'ü Emek ve Özgürlük İttifakına Oy Veririm, %7,6'sı Oy Verdiğim Parti İçinde Olursa Ancak Oy Verebilirim, %4,3'ü Kararsızım, %2,4'ü Hayır, Hiçbir Koşulda Mevcut İttifaklara Oy Vermem demişlerdir.

Araştırma grubuna, çalışmanın temel sorularından olan “**24 Haziran 2018’de Gerçekleşen Genel Seçimlerde Hangi Partiye Oy Verdiniz?**” sorusu da yöneltilmiştir. Buna göre görüşmecilerin %33,1’i **AKP**, %22,9’u **CHP**, %13,5’i **Oy Kullanmadım**, %10,9’u **HDP**, %10,9’u **İyi Parti**, %7,1’i **MHP** yanıtlarını vermiştir.

Aynı gruba yöneltilen “**Bu Pazar Bir Genel Seçim Olursa Hangi Partiye Oy Verirsiniz?**” sorusuna %30,5’i **AKP**, %27,1’i **CHP**, %11’i **Yeşil Sol Parti**, %10,7’si **İyi Parti**, %5,8’i **MHP**, %3,6’sı **Kararsızım**, %1,8’i **Oy Kullanmayacağım** yanıtlarını vermişlerdir.

Yanıtlardan da görüleceği üzere **AKP** bir önceki seçimde kullanılan oy oranına göre %2,6’lık bir oy kaybı yaşarken; **CHP**’de %4,2’lik bir artış görülmektedir.

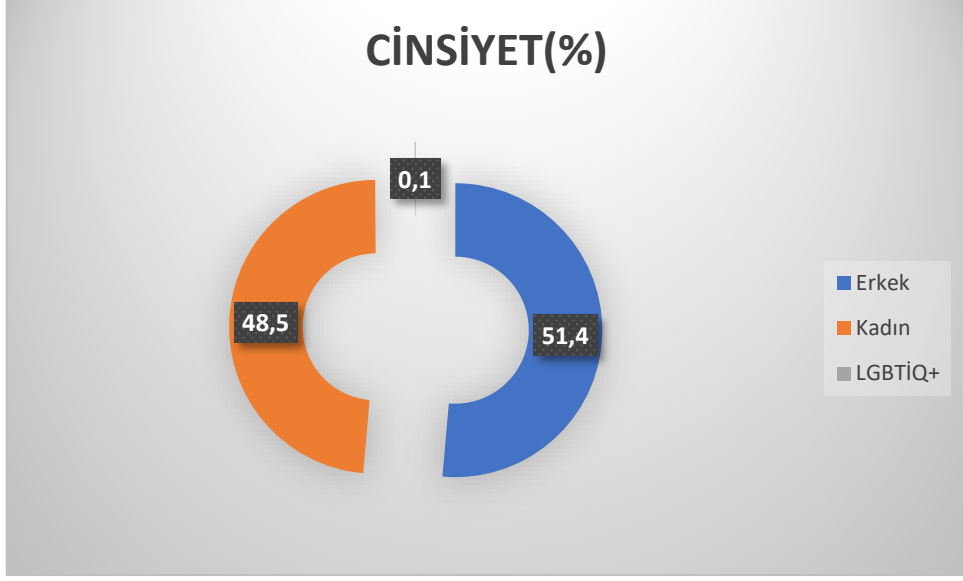
Ayrıca “**Oy Verdiğiniz Parti Dışında Kendinize Yakın Bulduğunuz İkinci Parti Hangisi?**” sorusuna görüşmecilerin %56’sının **Hiçbiri** yanıtı vermesi dikkat çekmiştir.

Araştırma grubuna Cumhurbaşkanlığı seçimlerine ilişkin de kimi sorular yöneltilmiştir. Bu bağlamda sorulan “**Oy Verdiğiniz Partinin Cumhurbaşkanlığı Seçiminde Hangi Adayı Desteklemesini İstersiniz?**” Sorusuna görüşmecilerin %46,1’i **Millet İttifakı Adayı Kemal Kılıçdaroğlu’nu**, %39,7’si **Cumhur İttifakı Adayı Recep Tayyip Erdoğan’ı**, %3,4’ü **Memleket Partisi Adayı Muharrem İnce’yi**, %1,1’i **Ata İttifakı Adayı Sinan Oğan’ı** şeklinde yanıtlar vermişlerdir.

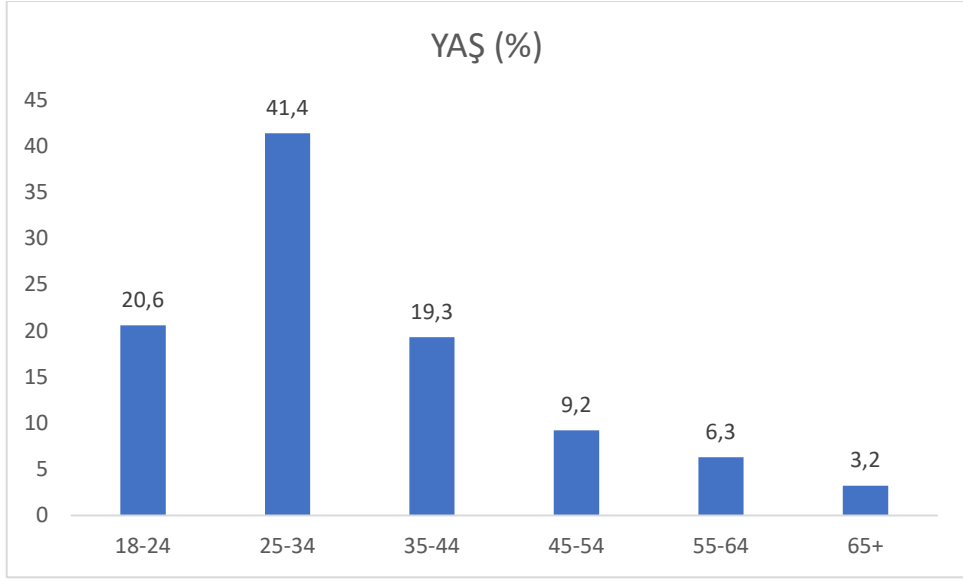
“**Bu Pazar Bir Cumhurbaşkanlığı Seçimi Olsa, Hangi Adaya Oy Verirsiniz?**” sorusuna ise görüşmecilerin %47,9’u **Kemal Kılıçdaroğlu**, %40,9’u **Recep Tayyip Erdoğan**, %5,4’ü **Kararsızım**, %2,8’i **Muharrem İnce**, %2’si **Oy Kullanmayacağım**, %1,1’i **Sinan Oğan** yanıtlarını vermişlerdir.

Kararsız ve Oy Kullanmayacaklar dağıtıldıktan sonra ise, %51,7 **Kemal Kılıçdaroğlu**, %44,1 **Recep Tayyip Erdoğan**, %3 **Muharrem İnce**, %1,2 **Sinan Oğan** şeklinde bir tablo ortaya çıkmaktadır.

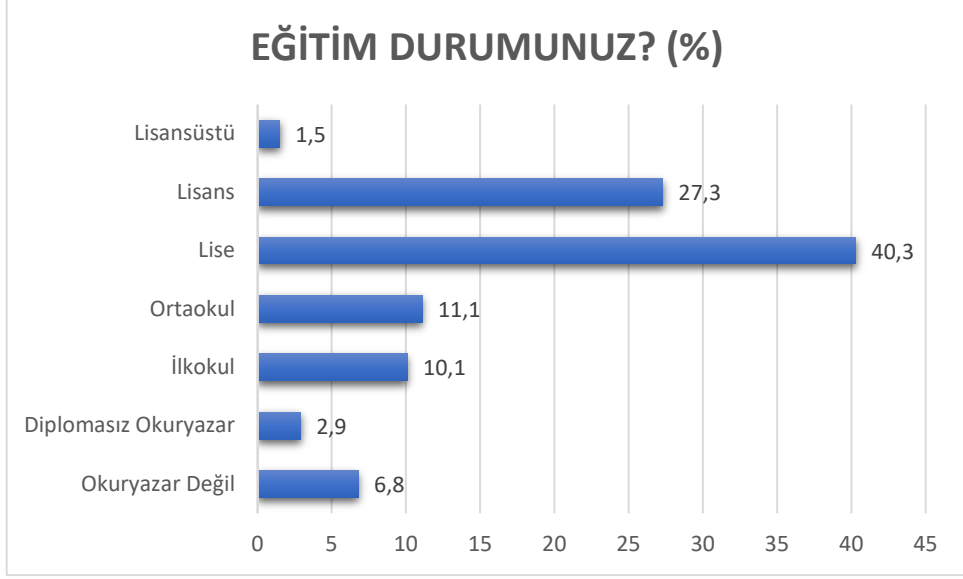
Çalışmanın grafikli analiz ayrıntıları raporda bulunmaktadır.



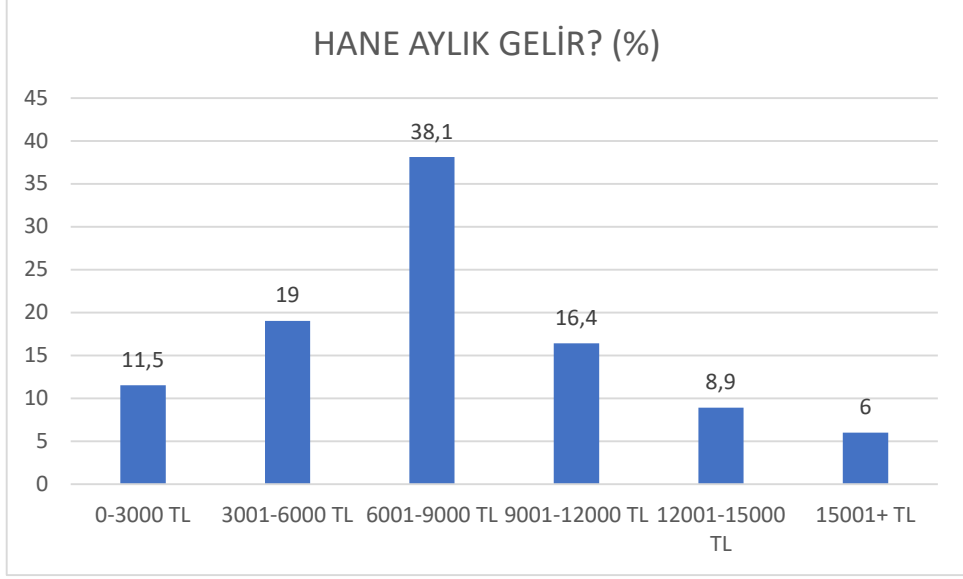
Araştırma grubunda yer alan görüşmecilerin “**Cinsiyet**” dağılımına baktığımızda; %51,4’ü **Erkek**, %48,5’i **Kadın**, %0,1’i **LGBTİQ+** görüşmecilerden oluşmaktadır.



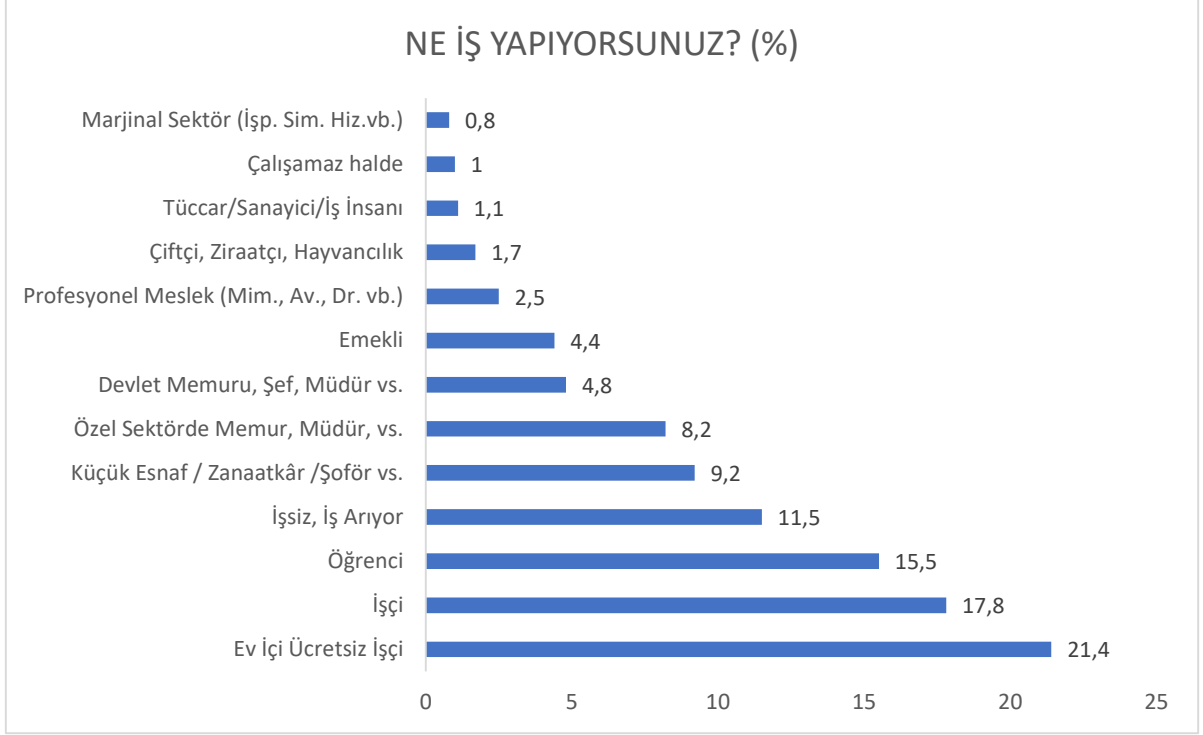
Araştırma grubunda yer alan görüşmecilerin “**Yaş Aralığı**” dağılımına baktığımızda; %20,6’sı **18-24 Yaş**, %41,4’ü **25-34 Yaş**, %19,3’ü **35-44 Yaş**, %9,2’si’i **45-54 Yaş**, %6,3’ü **55-64 Yaş** ve %3,2’si ise **65 Yaş ve üzeri** görüşmecilerden oluşmaktadır.



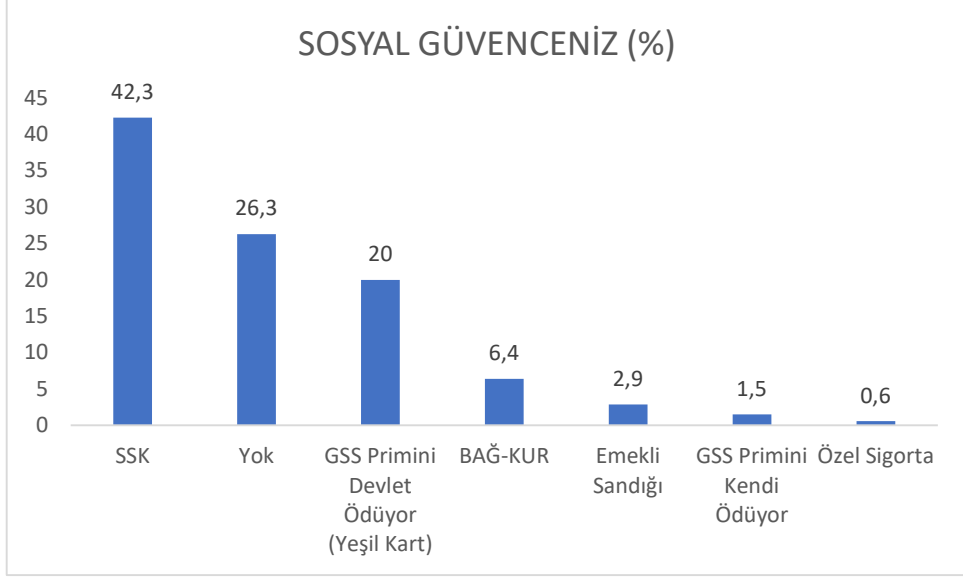
Araştırma grubunda yer alan görüşmecilerin “**Eğitim Durumu**” dağılımına baktığımızda; %6,8’i **Okuryazar Değil**, %2,9’u **Diplomasız Okuryazar**, %10,1’i **İlkokul**, %11,1’i **Ortaokul**, %40,3’ü **Lise**, %27,3’ü **Lisans**, %1,5’i **Lisansüstü** mezunu görüşmecilerden oluşmaktadır.



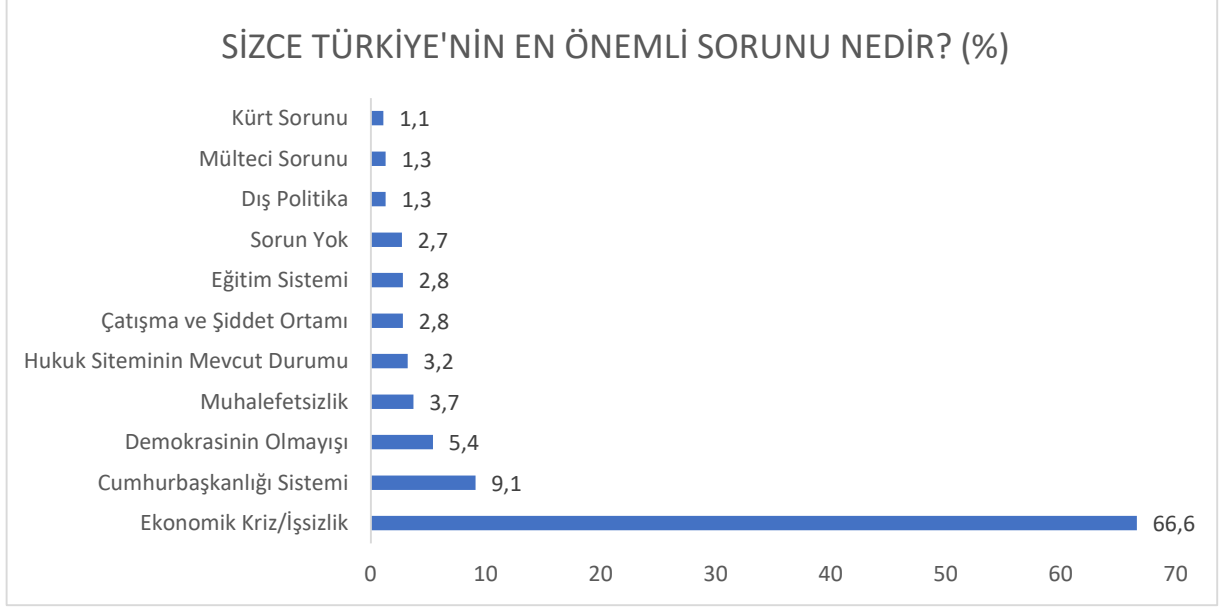
Araştırma grubunda yer alan görüşmecilere “Evinizin (Hanenizin) Toplam Aylık Geliri Ne Kadardır?” sorusu yöneltilmiştir. Buna göre görüşmecilerin %11,5’i **0-3000 TL**, %19’u **3001-6000 TL**, %38,1’i **6001-9000 TL**, %16,4’ü **9001-12000 TL**, %8,9’u **12001-15000 TL**, %6’sı **15001 TL üzeri** hane aylık geliri olan görüşmecilerden oluşmaktadır.



Araştırma grubunda yer alan görüşmecilerin “İstihdam Durumu” dağılımına baktığımızda; %21,4’ü **Ev İçi Ücretsiz İşçi**, %17,8’i %15,5’i **Öğrenci**, %11,5’i **İşsiz, İş Arıyor**, %9,2’si **Küçük Esnaf/Zanaatkâr/Şoför vs.**, %8,2’si **Özel Sektörde Memur, Müdür, vs.**, %4,8’i **Devlet Memuru, Şef Müdür vs.** Bunun yanı sıra istihdam durumuna dair ayrıntılı veriler grafikte yer almaktadır.

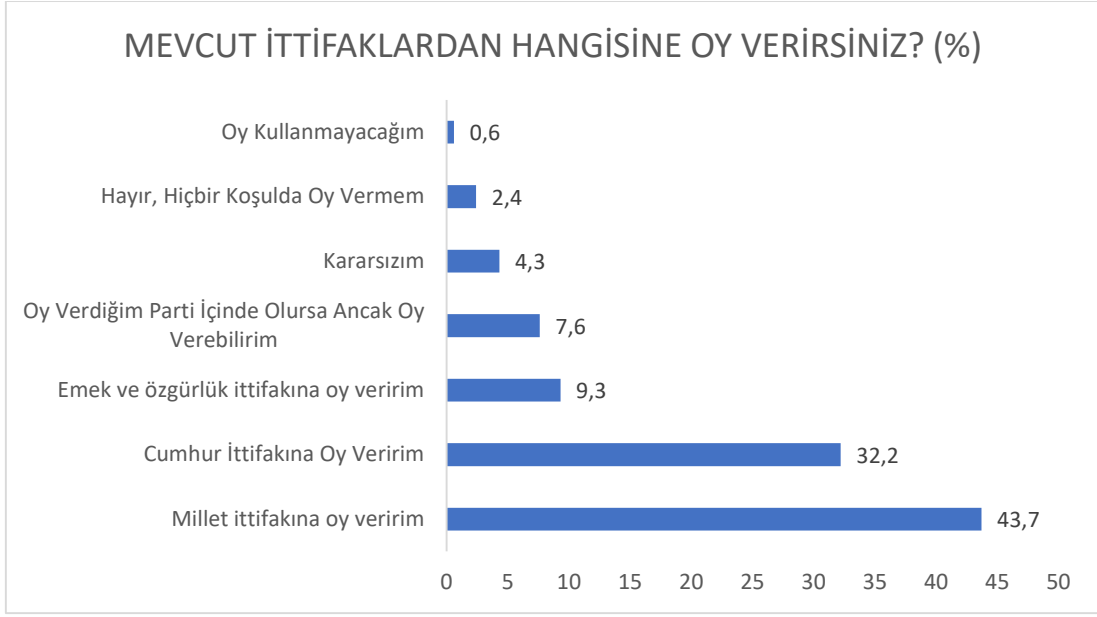


Araştırma grubunda yer alan görüşmecilere “**Sosyal Güvenceniz**” sorusu yöneltilmiştir. Buna göre görüşmecilerin; %42,3’ü SSK, %26’3’ü **Bir Sosyal Güvencesinin Olmadığı**, %20’si **GSS Primini Devlet Ödüyor**, %6,4’ü BAĞ-KUR, %2,9’u Emekli Sandığı , %1,5’i **GSS Primini Kendi Ödüyor**, %0,6’sı ise **Özel Sigorta** şeklinde yanıt vermiştir.

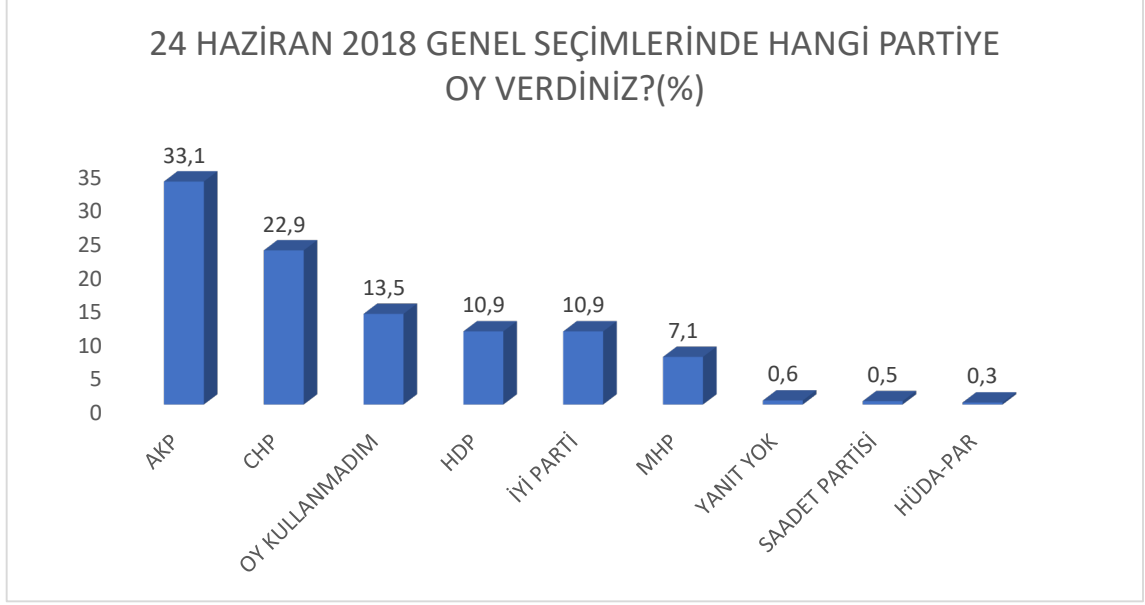


Araştırma grubunda yer alan görüşmecilere “**Sizce Türkiye’nin En Önemli Sorunu Nedir?**” sorusu yöneltilmiştir. Buna göre görüşmecilerin %66,6’sı **Ekonomik Kriz/İşsizlik**, %9,1’i **Cumhurbaşkanlığı Sistemi**, %5,4’ü **Demokrasinin Olmayışı**, %3,7’si **Muhalefetsizlik** şeklinde yanıt vermiştir.

Bunun yanı sıra Türkiye’nin en önemli sorununa dair ayrıntılı veriler grafikte yer almaktadır.



Araştırma grubunda yer alan görüşmecilere “**Mevcut İttifaklardan Hangisine Oy Verirsiniz?**” sorusu yöneltilmiştir. Buna göre görüşmecilerin %43,7’si **Millet İttifakına Oy Veririm**, %32,2’si **Cumhur İttifakına Oy Veririm**, %9,3’ü **Emek ve Özgürlük İttifakına Oy Veririm**, %7,6’sı **Oy Verdiğim Parti İçinde Olursa Ancak Oy Verebilirim**, %4,3’ü **Kararsızım**, %2,4’ü **Hayır, Hiçbir Koşulda Oy Vermem**, %0,6’sı **Oy Kullanmayacağım** şeklinde yanıt vermiştir.



Araştırma grubunda yer alan görüşmecilere “**24 Haziran 2018’de Gerçekleşen Genel Seçimlerde Hangi Partiye Oy Verdiniz?**” sorusu yöneltilmiştir. Buna göre görüşmecilerin %33,1’i **AKP**, %22,9’u **CHP**, %13,5’i **Oy Kullanmadım**, %10,9’u **HDP**, %10,9’u **İYİ Parti**, %7,1’i **MHP**, %0,6’sı **Yanıt Yok**, %0,5’i **Saadet Partisi**, %0,3’ü **Hüda-Par** ise şeklinde yanıt vermiştir.

24 HAZİRAN 2018'DE GERÇEKLEŞEN GENEL SEÇİMLERDE HANGİ PARTİYE OY VERDİNİZ? * CİNSİYET

24 HAZİRAN 2018 GENEL SEÇİMLERİNDE HANGİ PARTİYE OY VERDİNİZ?		Cinsiyet			TOPLAM
		Erkek	Kadın	LGBTİQ+	
	YANIT YOK	0,60%	0,70%		0,60%
	AKP	31,00%	35,50%		33,10%
	CHP	24,90%	20,80%	100,00%	22,90%
	HDP	10,50%	11,30%		10,90%
	MHP	8,60%	5,70%		7,10%
	HÜDA-PAR	0,50%	0,10%		0,30%
	İYİ PARTİ	12,40%	9,30%		10,90%
	SAADET PARTİSİ	0,90%	0,10%		0,50%
	OY KULLANMADIM	10,70%	16,60%		13,50%
	TOPLAM	100,00%	100,00%	100,00%	100,00%

24 Haziran 2018'de Gerçekleşen Genel Seçimlerde Hangi Partiye Oy Verdiniz?

sorusunun **Cinsiyet** karşılaştırmasına baktığımızda,

Erkek görüşmecilerin, %31'i **AKP**, %24,9'u **CHP**, %10,7'si **Oy Kullanmadım**;

Kadın görüşmecilerin, %35,5'i **AKP**, %20,8'i **CHP** %16,6'sı **Oy Kullanmadım** yanıtlarını vermişlerdir.

24 HAZİRAN 2018'DE GERÇEKLEŞEN GENEL SEÇİMLERDE HANGİ PARTİYE OY VERDİNİZ? * YAŞ GRUBU

24 HAZİRAN 2018'DE GERÇEKLEŞEN GENEL SEÇİMLERDE HANGİ PARTİYE OY VERDİNİZ?		YAŞ GRUBU						TOPLAM
		18-24	25-34	35-44	45-54	55-64	65+	
	YANIT YOK	0,30%	0,60%	1,00%	0,70%	1,00%		0,60%
	AKP	10,50%	34,50%	43,20%	39,30%	55,60%	38,00%	33,10%
	CHP	21,70%	24,00%	25,70%	14,50%	18,20%	34,00%	22,90%
	HDP	6,80%	13,30%	10,20%	11,00%	13,10%	6,00%	10,90%
	MHP	1,50%	8,80%	10,20%	6,90%	8,10%	2,00%	7,10%
	HÜDA-PAR	0,30%	0,50%		0,70%			0,30%
	İYİ PARTİ	6,80%	13,30%	7,30%	20,70%	2,00%	18,00%	10,90%
	ŞAADET PARTİSİ	0,60%			3,40%	1,00%		0,50%
	OY KULLANMADIM	51,40%	5,10%	2,30%	2,80%	1,00%	2,00%	13,50%
	TOPLAM	100,00%	100,00%	100,00%	100,00%	100,00%	100,00%	100,00%

24 Haziran 2018'de Gerçekleşen Genel Seçimlerde Hangi Partiye Oy Verdiniz?

sorusunun **Yaş Aralığı** karşılaştırmasına baktığımızda;

18-24 yaş grubunun %51,4'ü Oy Kullanmadım, %21,7'si CHP, %10,5'i AKP, %6,8'i HDP, %6,8'i İyi Parti;

25-34 yaş grubunun %34,5'i AKP, %24'ü CHP, %13,3'ü HDP, %13,3'ü İyi Parti;

35-44 yaş grubunun %43,2'si AKP, %25,7'si CHP, %10,2'si HDP, %10,2'si MHP;

45-54 yaş grubunu %39,3'ü AKP, %20,7'si İyi Parti, %14,5'i CHP, %11'i HDP;

55-64 yaş grubunun %55,6'sı AKP, %18,2'si CHP, %13,1'i HDP;

65+ yaş grubunun %38'i AKP, %34'ü CHP, %18'i İyi Parti, %6'sı HDP yanıtlarını vermişlerdir.

24 HAZİRAN 2018'DE GERÇEKLEŞEN GENEL SEÇİMLERDE HANGİ PARTİYE OY VERDİNİZ? * HANE AYLIK GELİR

24 HAZİRAN 2018'DE GERÇEKLEŞEN GENEL SEÇİMLERDE HANGİ PARTİYE OY VERDİNİZ?	HANE AYLIK GELİR						TOPLAM
	0-3000 TL	3001-6000 TL	6001-9000 TL	9001-12000 TL	12001-15000 TL	15001+ TL	
YANIT YOK	1,70%	0,70%	0,50%	0,40%		1,10%	0,60%
AKP	45,30%	37,60%	32,60%	24,40%	29,30%	28,70%	33,10%
CHP	19,30%	19,50%	22,20%	26,00%	19,30%	42,60%	22,90%
HDP	9,40%	12,80%	8,90%	15,50%	12,90%	5,30%	10,90%
MHP	5,00%	5,40%	6,20%	10,90%	12,10%	5,30%	7,10%
HÜDA-PAR		0,30%	0,30%	0,40%	0,70%		0,30%
İYİ PARTİ	13,30%	8,10%	11,50%	9,70%	13,60%	10,60%	10,90%
SAADET PARTİSİ		1,70%	0,20%			2,10%	0,50%
OY KULLANMADIM	6,10%	14,10%	17,60%	12,80%	12,10%	4,30%	13,50%
TOPLAM	100,00%	100,00%	100,00%	100,00%	100,00%	100,00%	100,00%

24 Haziran 2018'de Gerçekleşen Genel Seçimlerde Hangi Partiye Oy Verdiniz?

sorusunun **Hane Aylık Gelir** karşılaştırmasına baktığımızda;

0-3000 TL gelir grubunun %45,3'ü AKP, %19,3'ü CHP, %13,3'ü İyi Parti, %9,4'ü HDP;

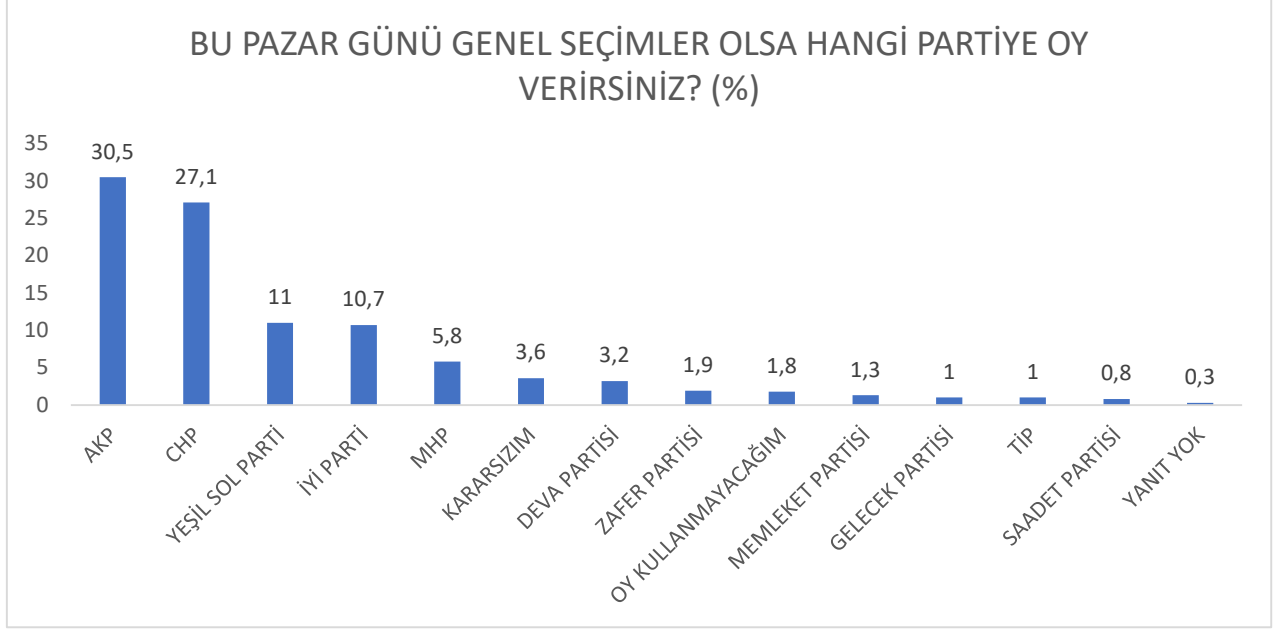
3001-6000 TL gelir grubunun %37,6'sı AKP, %19,5'i CHP, %14,3'ü Oy Kullanmadım, %12,8'i HDP;

6001-9000 TL gelir grubunun %32,6'sı AKP, %22,2'si CHP, %17,6'sı Oy Kullanmadım, %11,5'ü İyi Parti, %8,9'u HDP;

9001-12000 TL gelir grubunun %26'sı CHP, %24'ü AKP, %15,5'i HDP;

12001-15000 TL gelir grubunun %29,3'ü AKP, %19,3'ü CHP, %13,6'sı İyi Parti, %12,9'u HDP;

15000+ TL gelir grubunun %42,6'sı CHP, %28,7'si AKP, %10,6'sı İYİ Parti yanıtlarını vermiştir.



Araştırma grubunda yer alan görüşmecilere “**Bu Pazar Bir Genel Seçim Olursa Hangi Partiyeye Oy Verirsiniz?**” sorusu yöneltilmiştir. Buna göre görüşmecilerin; %30,5’i **AKP**, %27,1’i **CHP**, %11’i **HDP/Yeşil Sol Parti**, %10,7’si **İyi Parti**, %5,8’i **MHP**, %3,6’sı **Kararsızım**, %3,2’si **Deva Partisi**, %1,9’u **Zafer Partisi**, %1,8’i **Oy Kullanmayacağım**, %1,3’ü **Memleket Partisi**, %1’i **Gelecek Partisi**, %1’i **TİP**, %0,8’i **Saadet Partisi** yanıtlarını vermiştir.

BU PAZAR BİR GENEL SEÇİM OLURSA HANGİ PARTİYE OY VERİRSİNİZ? * CİNSİYET					
		CİNSİYET			TOPLAM
		Erkek	Kadın	LGBTİQ+	
BU PAZAR BİR GENEL SEÇİM OLURSA HANGİ PARTİYE OY VERİRSİNİZ?	YANIT YOK	0,50%	0,10%		0,30%
	AKP	29,00%	32,10%		30,50%
	CHP	26,50%	27,60%	100,00%	27,10%
	YEŞİL SOL PARTİ	10,80%	11,20%		11,00%
	MHP	6,90%	4,60%		5,80%
	İYİ PARTİ	11,60%	9,70%		10,70%
	SAADET PARTİSİ	0,90%	0,70%		0,80%
	DEVA PARTİSİ	3,80%	2,50%		3,20%
	GELECEK PARTİSİ	1,10%	0,90%		1,00%
	KARARSIZIM	3,10%	4,20%		3,60%
	OY KULLANMAYACAĞIM	1,10%	2,60%		1,80%
	ZAFER PARTİSİ	1,70%	2,10%		1,90%
	TİP	1,10%	0,80%		1,00%
	MEMLEKET PARTİSİ	1,70%	0,90%		1,30%
TOPLAM	100,00%	100,00%	100,00%	100,00%	

Bu Pazar Bir Genel Seçim Olursa Hangi Partiye Oy Verirsiniz? sorusunun **Cinsiyet** karşılaştırmasına baktığımızda,

Erkek görüşmecilerin, %29'u **AKP**, %26,5'i **CHP**, %11,6'sı **İyi Parti**, %10,8'i **HDP/YEŞİL SOL PARTİ**;

Kadın görüşmecilerin, %32,1'i **AKP**, %27,6'sı **CHP**, %11,2'si **HDP/YEŞİL SOL PARTİ** yanıtlarını vermişlerdir.

BU PAZAR BİR GENEL SEÇİM OLURSA HANGİ PARTİYE OY VERİRSİNİZ? * YAŞ GRUBU								
		YAŞ GRUBU						TOPLAM
		18-24	25-34	35-44	45-54	55-64	65+	
BU PAZAR BİR GENEL SEÇİM OLURSA HANGİ PARTİYE OY VERİRSİNİZ?	YANIT YOK	0,30%	0,60%					0,30%
	AKP	18,60%	30,70%	34,00%	35,90%	49,50%	30,00%	30,50%
	CHP	44,00%	23,00%	25,40%	13,80%	20,20%	34,00%	27,10%
	YEŞİL SOL PARTİ	10,20%	12,30%	9,90%	11,70%	9,10%	6,00%	11,00%
	MHP	1,20%	7,70%	7,60%	5,50%	5,10%	2,00%	5,80%
	İYİ PARTİ	9,60%	11,10%	8,30%	16,60%	5,10%	22,00%	10,70%
	SAADET PARTİSİ	0,30%	0,90%		2,80%	1,00%		0,80%
	DEVA PARTİSİ	3,10%	3,20%	4,00%	2,80%	1,00%	4,00%	3,20%
	GELECEK PARTİSİ	1,20%	0,20%	2,30%	1,40%	1,00%	2,00%	1,00%
	KARARSIZIM	3,70%	3,70%	3,30%	4,80%	4,00%		3,60%
	OY KULLANMAYACAĞIM	3,10%	1,40%	2,60%	1,40%			1,80%
	ZAFER PARTİSİ	0,90%	2,80%	1,70%	1,40%	2,00%		1,90%
	TİP	1,50%	0,90%	0,30%	0,70%	2,00%		1,00%
	MEMLEKET PARTİSİ	2,20%	1,50%	0,70%	1,40%			1,30%
TOPLAM		100,00%	100,00%	100,00%	100,00%	100,00%	100,00%	100,00%

Bu Pazar Bir Genel Seçim Olursa Hangi Partiye Oy Verirsiniz? sorusunun Yaş Aralığı karşılaştırmasına baktığımızda;

18-24 yaş grubunun %44'ü CHP, %18,6'sı AKP, %10,2'si HDP/YEŞİL SOL PARTİ;

25-34 yaş grubunun %30,7'si AKP, %23'ü CHP, %12,3'ü HDP/YEŞİL SOL PARTİ;

35-44 yaş grubunun %34'ü AKP, %25,4'ü CHP, %9,9'u HDP/YEŞİL SOL PARTİ;

45-54 yaş grubunun %35,9'u AKP, %13,8'i CHP, %11,7'si HDP/YEŞİL SOL PARTİ;

55-64 yaş grubunun %49,5'i AKP, %20,2'si CHP, %9,1'i HDP/YEŞİL SOL PARTİ;

65+ yaş grubunun %34'ü CHP, %30'u AKP, %22'si İyi Parti yanıtlarını vermişlerdir.

BU PAZAR BİR GENEL SEÇİM OLURSA HANGİ PARTİYE OY VERİRSİNİZ? * HANE AYLIK GELİR

		HANE AYLIK GELİR						TOPLAM
		0-3000 TL	3001-6000 TL	6001-9000 TL	9001-12000 TL	12001-15000 TL	15001+ TL	
BU PAZAR BİR GENEL SEÇİM OLURSA HANGİ PARTİYE OY VERİRSİNİZ?	YANIT YOK	0,60%	0,30%		0,40%	0,70%	1,10%	0,30%
	AKP	32,60%	37,60%	32,80%	22,90%	23,60%	20,20%	30,50%
	CHP	18,80%	25,20%	28,60%	29,80%	20,00%	42,60%	27,10%
	YEŞİL SOL PARTİ	8,80%	13,10%	8,70%	16,70%	12,10%	5,30%	11,00%
	MHP	5,50%	4,00%	4,30%	8,90%	10,00%	6,40%	5,80%
	İYİ PARTİ	13,80%	7,40%	10,50%	11,60%	12,90%	10,60%	10,70%
	SAADET PARTİSİ		1,70%	0,50%	0,40%		3,20%	0,80%
	DEVA PARTİSİ	4,40%	2,30%	2,70%	3,10%	5,70%	3,20%	3,20%
	GELECEK PARTİSİ	1,70%	1,30%	1,20%	0,40%		1,10%	1,00%
	KARARSIZIM	7,20%	2,70%	3,30%	1,90%	5,00%	4,30%	3,60%
	OY KULLANMAYACAĞIM	2,20%	1,30%	1,80%	0,80%	5,00%	1,10%	1,80%
	ZAFER PARTİSİ	3,30%	1,00%	2,20%	1,90%	2,10%		1,90%
	TİP	0,60%	1,00%	1,50%		1,40%		1,00%
	MEMLEKET PARTİSİ	0,60%	1,00%	1,80%	1,20%	1,40%	1,10%	1,30%
	TOPLAM		100,00%	100,00%	100,00%	100,00%	100,00%	100,00%

Bu Pazar Bir Genel Seçim Olursa Hangi Partiye Oy Verirsiniz? sorusunun Hane Aylık

Gelir karşılaştırmasına baktığımızda;

0-3000 TL gelir grubunun %32,6'sı AKP, %18,8'i CHP, %13,8'i İyi Parti;

3001-6000 TL gelir grubunun %37,6'sı AKP, %25,2'si CHP, %13,1'i HDP;

6001-9000 TL gelir grubunun %32,8'i AKP, %28,6'sı CHP, %10,5'i İyi Parti, %8,7'si HDP/YEŞİL SOL PARTİ;

9001-12000 TL gelir grubunun %29,8'i CHP, %22,9'u AKP, %16,7'i HDP/YEŞİL SOL PARTİ;

12001-15000 TL gelir grubunun %23,6'sı AKP, %20'si CHP, %12,9'u İyi Parti, %12,1'i HDP/YEŞİL SOL PARTİ;

15000+ TL gelir grubunun %42,6'sı CHP, %20,2'si AKP, %10,6'sı İYİ Parti;

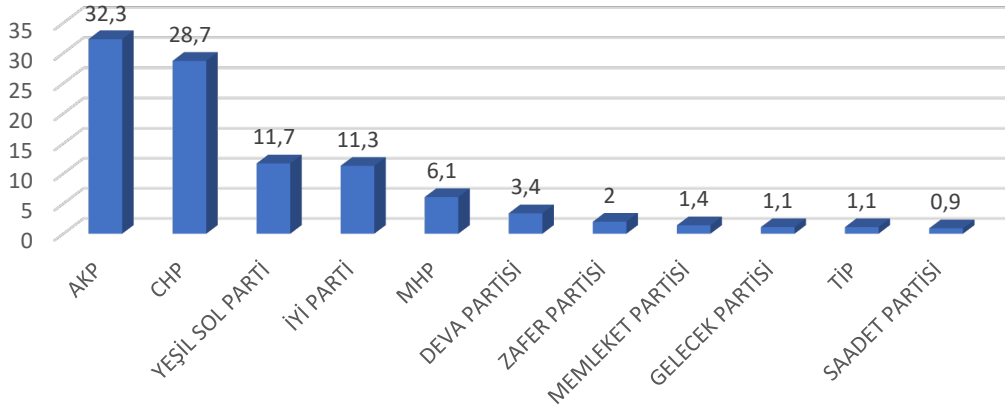
Yanıtlarını vermiştir

BU PAZAR BİR GENEL SEÇİM OLURSA HANGİ PARTİYE OY VERİRSİNİZ? * 24 HAZİRAN 2018'DE GERÇEKLEŞEN GENEL SEÇİMLERDE HANGİ PARTİYE OY VERDİNİZ?

BU PAZAR BİR GENEL SEÇİM OLURSA HANGİ PARTİYE OY VERİRSİNİZ?	24 HAZİRAN 2018'DE GERÇEKLEŞEN GENEL SEÇİMLERDE HANGİ PARTİYE OY VERDİNİZ?									TOPLAM
	YANIT YOK	AKP	CHP	HDP	MHP	HÜDA-PAR	İYİ PARTİ	SAADET PARTİSİ	OY KULLANM ADIM	
YANIT YOK	30,00%	0,20%					0,60%			0,30%
AKP	10,00%	78,30%			4,50%	100,00%	1,20%		27,40%	30,50%
CHP	20,00%	2,90%	87,50%	9,90%	1,80%		7,00%	12,50%	28,80%	27,10%
YEŞİL SOL PARTİ		0,60%	1,90%	85,40%					7,50%	11,00%
MHP		1,20%			70,50%		2,30%		0,90%	5,80%
İYİ PARTİ		1,70%	0,30%		8,90%		76,00%		8,50%	10,70%
SAADET PARTİSİ		0,60%	0,60%					62,50%	0,90%	0,80%
DEVA PARTİSİ		6,50%	0,60%				3,50%	12,50%	3,30%	3,20%
GELECEK PARTİSİ		2,70%							0,90%	1,00%
KARARSIZIM	30,00%	3,50%	2,20%	0,60%	6,30%		2,30%	12,50%	7,10%	3,60%
OY KULLANMAYACA ĞİM	10,00%	0,80%	1,10%		3,60%				7,50%	1,80%
ZAFER PARTİSİ		0,60%	0,60%		2,70%		6,40%		5,20%	1,90%
TİP		0,20%	1,40%	4,10%	1,80%					1,00%
MEMLEKET PARTİSİ		0,40%	3,90%				0,60%		1,90%	1,30%
TOPLAM	100,00%	100,00%	100,00%	100,00%	100,00%	100,00%	100,00%	100,00%	100,00%	100,00%

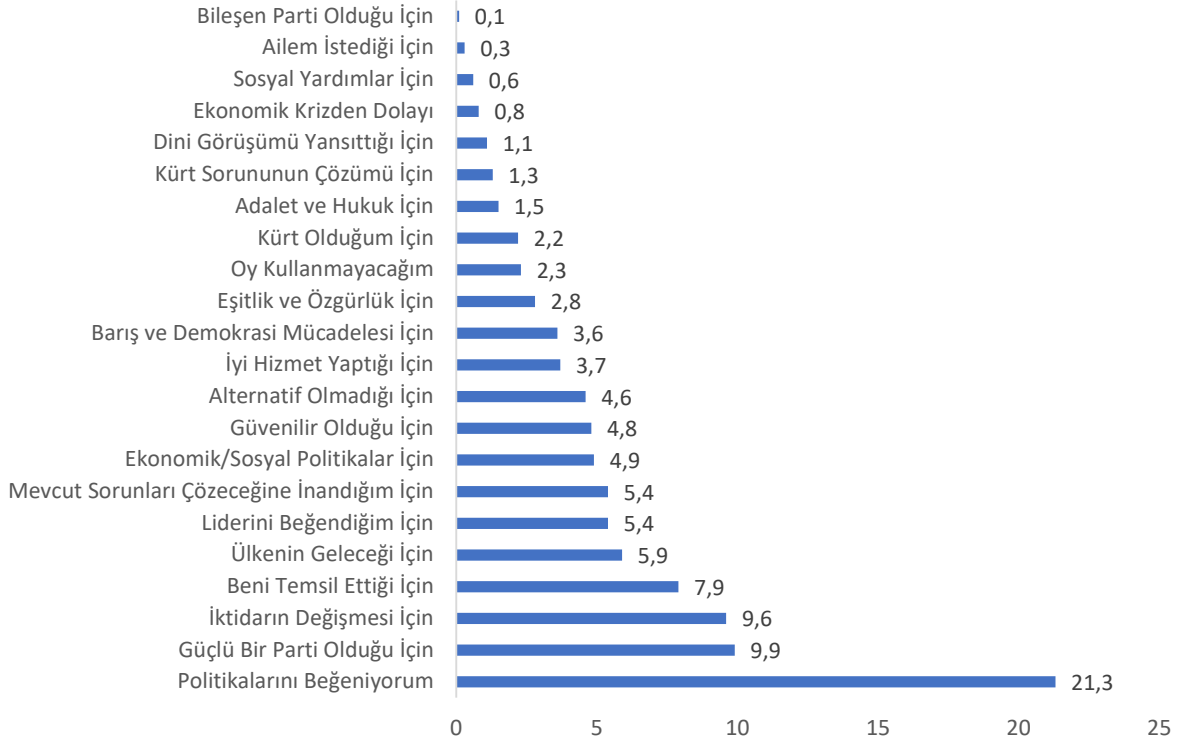
Bu Pazar Bir Genel Seçim Olursa Hangi Partiye Oy Verirsiniz? sorusunun **24 Haziran 2018 Genel Seçimlerinde Hangi Partiye Oy Verdiniz?** sorusu ile karşılaştırmasına baktığımızda; **AKP'ye** oy verdiğini belirten katılımcıların %78,3'ü **AKP**, %2,9'u **CHP**, %6,5'i **Deva Partisi**; **CHP'ye** oy verdiğini belirten katılımcıların %87,5'i **CHP**, %3,9'u **Memleket Partisi**, %2,2'si **Kararsızım**, %1,9'u **HDP/YEŞİL SOL PARTİ**; **HDP'ye** oy verdiğini belirten katılımcıların %85,4'ü **HDP/YEŞİL SOL PARTİ**, %9,9'u **CHP**, %4,1'i **TİP**; **MHP'ye** Oy verdiğini belirten katılımcıların %70,5'i **MHP**, %8,9'u **İyi Parti**, %6,3'ü **Kararsızım**; **İYİ PARTİ'ye** oy verdiğini belirten katılımcıların %76'sı **İyi Parti**, %7'si **CHP**, %6,4'ü **Zafer Partisi** şeklinde yanıtlar vermişlerdir.

KARASIZ VE OY KULLANMAYACAKLAR DAĞITILDIKTAN SONRA (%)



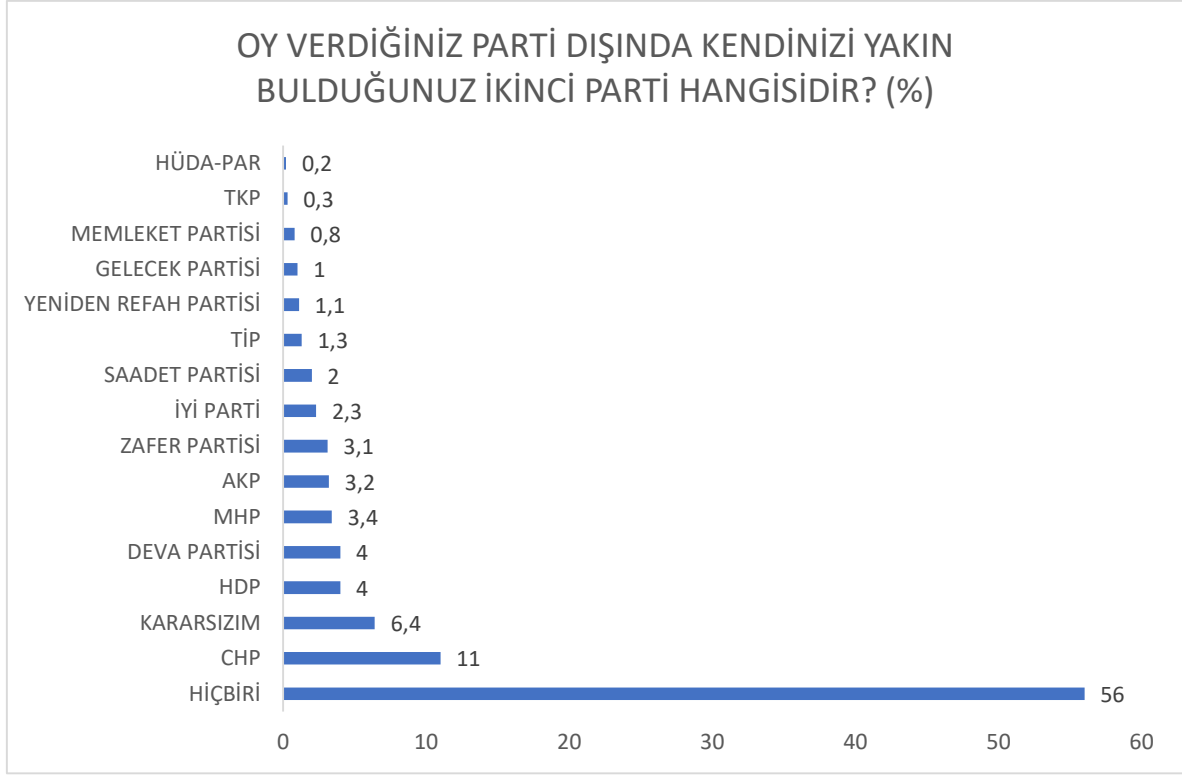
Kararsız ve Oy Kullanmayacaklar dağıtıldıktan sonra oy dağılımları; %32,3'ü **AKP**, %28,7'si **CHP**, %11,7'si **HDP/Yeşil Sol Parti**, %11,3'ü **İyi Parti**, %6,1'i **MHP**, %3,4'ü **Deva Partisi**, %2'si **Zafer Partisi**, %1,4'ü **Memleket Partisi**, %1,1'i **Gelecek Partisi**, %1,1'i **TİP**, %0,9'u **Saadet Partisi** şeklinde olmaktadır.

OY VERECEĞİNİZİ BELİRTTİĞİNİZ SİYASİ PARTİYE OY VERME NEDENİNİZ NEDİR? (%)



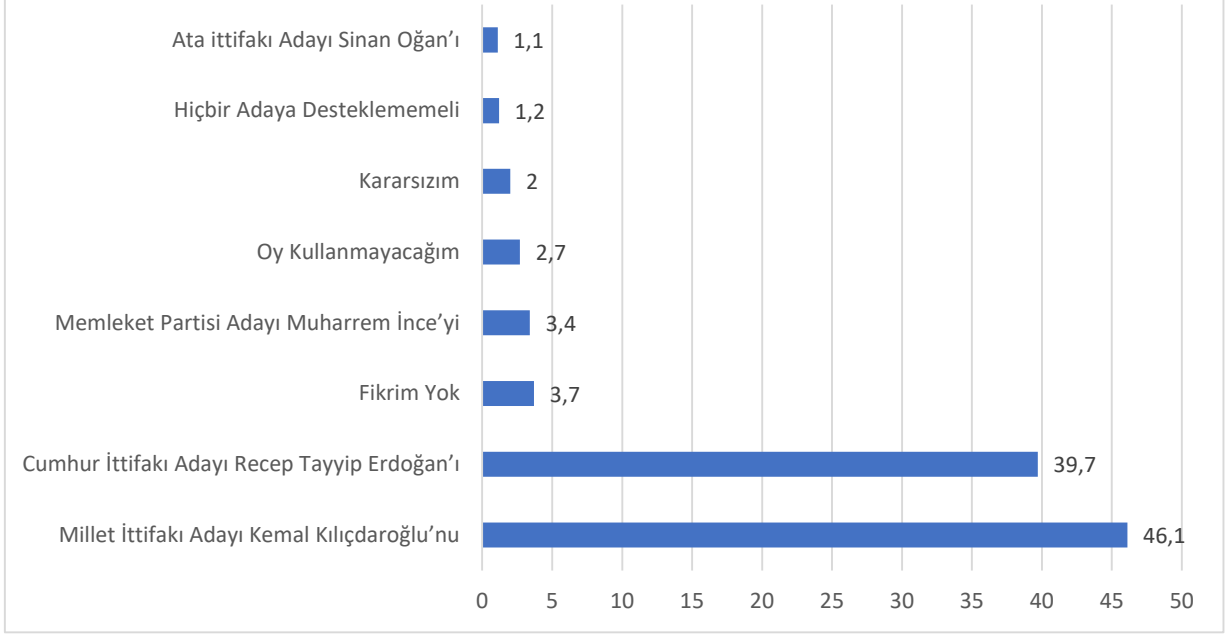
Araştırma grubunda yer alan görüşmecilere “**Oy Vereceğinizi Belirttiğiniz Siyasi Partiye Oy Verme Nedeniniz Nedir?**” sorusu yöneltilmiştir. Buna göre görüşmecilerin, %21,3’ü **Politikalarını Beğeniyorum**, %9,9’u **Güçlü Bir Parti Olduğu İçin**, %9,6’sı **İktidarın Değişmesi İçin**, %7,9’u **Beni Temsil Ettiği İçin** yanıtlarını vermiştir.

Yanıtların detayları grafikte verilmiştir.



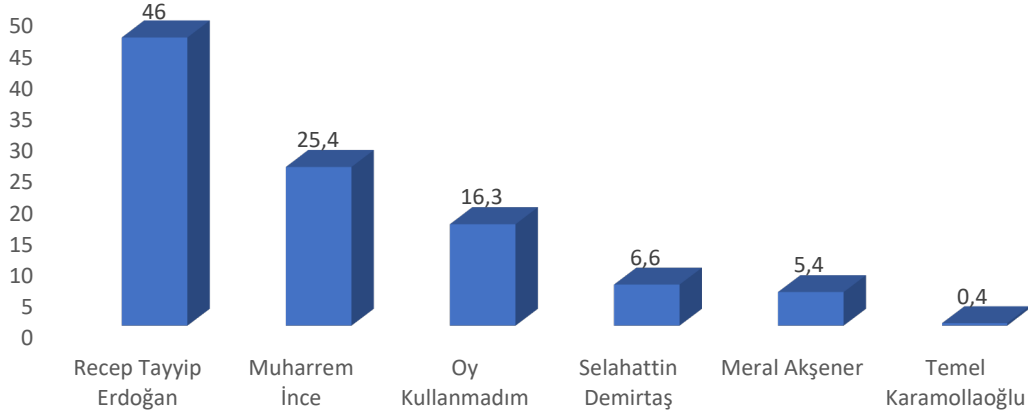
Arařtırma grubunda yer alan görüřmecilere “**Oy VerdiĐiniz Parti DıŐında Kendinize Yakın BulduĐunuz İkinci Parti Hangisi?**” sorusu yöneltilmiřtir. Buna göre görüřmecilerin, %56’sı **HİÇBİRİ**, %11’i **CHP**, %6,4’i **Kararsızım**, %4’ü **HDP**, %4’ü **Deva Partisi** řeklinde yanıt vermiřtir. Yanıtların detayları grafikte verilmiřtir.

OY VERDİĞİNİZ PARTİNİN CUMHURBAŞKANLIĞI SEÇİMİNDE HANGİ ADAYI DESTEKLEMESİNİ İSTERSİNİZ? (%)



Araştırma grubunda yer alan görüşmecilere “**Oy Verdiğiniz Partinin Cumhurbaşkanlığı Seçiminde Hangi Adayı Desteklemesini İstersiniz?**” sorusu yöneltilmiştir. Buna göre görüşmecilerin %46,1'i **Millet İttifakı Adayı Kemal Kılıçdaroğlu'nu**, %39,7'si **Cumhur İttifakı Adayı Recep Tayyip Erdoğan'ı**, %3,7'si **Fikrim Yok**, %3,4'ü **Memleket Partisi Adayı Muharrem İnce**, %2,7'si **Oy Kullanmayacağım**, %2'si **Kararsızım**, %1,2'si **Hiçbir Adayı Desteklememeli**, %1,1'i **Ata İttifakı Sinan Oğan** yanıtlarını vermişlerdir.

24 HAZİRAN 2018 YILINDA GERÇEKLEŞEN CUMHURBAŞKANLIĞI
SEÇİMİNDE KİME OY VERDİNİZ? (%)



Araştırma grubunda yer alan görüşmecilere “**24 Haziran 2018’de Gerçekleşen Cumhurbaşkanlığı Seçiminde Hangi Adaya Oy Verdiniz?**” sorusu yöneltilmiştir. Buna göre görüşmecilerin %46’sı **Recep Tayyip Erdoğan**, %25,4’ü **Muharrem İnce**, %16,3’ü **Oy Kullanmadım**, %6,6’sı **Selahattin Demirtaş**, %5,4’ü **Meral Akşener**, %0,4’ü **Temel Karamollaoğlu** yanıtlarını vermişlerdir

24 HAZİRAN 2018'DE GERÇEKLEŞEN CUMHURBAŞKANLIĞI SEÇİMİNDE HANGİ ADAYA OY VERDİNİZ? * CİNSİYET					
24 HAZİRAN 2018'DE GERÇEKLEŞEN CUMHURBAŞKANLIĞI SEÇİMİNDE HANGİ ADAYA OY VERDİNİZ?		CİNSİYET			TOPLAM
		Erkek	Kadın	LGBTİQ+	
	Recep Tayyip Erdoğan	45,70%	46,30%		46,00%
	Muharrem İnce	28,40%	22,10%	100,00%	25,40%
	Selahattin Demirtaş	6,40%	6,80%		6,60%
	Meral Akşener	5,30%	5,40%		5,40%
	Temel Karamollaoğlu	0,70%	0,10%		0,40%
	Oy Kullanmadım	13,40%	19,30%		16,30%
	TOPLAM	100,00%	100,00%	100,00%	100,00%

24 Haziran 2018'de Gerçekleşen Cumhurbaşkanlığı Seçiminde Hangi Adaya Oy Verdiniz? sorusunun "Cinsiyet" karşılaştırmasına baktığımızda,

Erkek görüşmecilerin, %45,7'si **Recep Tayyip Erdoğan**, %28,4'ü **Muharrem İnce**, %13,4'ü **Oy Kullanmadım**, %6,4'ü **Selahattin Demirtaş**;

Kadın görüşmecilerin, %46,3'ü **Recep Tayyip Erdoğan**, %22,1'i **Muharrem İnce**, %6,8'i **Selahattin Demirtaş** yanıtlarını vermişlerdir.

24 HAZİRAN 2018'DE GERÇEKLEŞEN CUMHURBAŞKANLIĞI SEÇİMİNDE HANGİ ADAYA OY VERDİNİZ? * YAŞ GRUBU

24 HAZİRAN 2018'DE GERÇEKLEŞEN CUMHURBAŞKANLIĞI SEÇİMİNDE HANGİ ADAYA OY VERDİNİZ?	YAŞ GRUBU						TOPLAM
	18-24	25-34	35-44	45-54	55-64	65+	
Recep Tayyip Erdoğan	16,40%	49,60%	58,40%	60,00%	63,60%	38,00%	46,00%
Muharrem İnce	20,10%	26,70%	28,40%	22,10%	23,20%	38,00%	25,40%
Selahattin Demirtaş	2,20%	8,30%	6,60%	8,30%	8,10%	6,00%	6,60%
Meral Akşener	2,50%	6,60%	3,60%	7,60%	2,00%	18,00%	5,40%
Temel Karamollaoğlu	0,60%	0,60%		0,70%			0,40%
Oy Kullanmadım	58,20%	8,20%	3,00%	1,40%	3,00%		16,30%
TOPLAM	100,00%	100,00%	100,00%	100,00%	100,00%	100,00%	100,00%

24 Haziran 2018'de Gerçekleşen Cumhurbaşkanlığı Seçiminde Hangi Adaya Oy

Verdiniz? sorunun Yaş Aralığı? karşılaştırmasına baktığımızda;

18-24 yaş grubunun %58,2'si Oy Kullanmadım, %20,1'i Muharrem İnce, %16,4'ü Recep Tayyip Erdoğan, %2,5'i Meral Akşener;

25-34 yaş grubunun %49,6'sı Recep Tayyip Erdoğan, %26,7'si Muharrem İnce, %8,3'ü Selahattin Demirtaş;

35-44 yaş grubunun %58,4'ü Recep Tayyip Erdoğan, %28,4'ü Muharrem İnce, %6,6'sı Selahattin Demirtaş;

45-54 yaş grubunun %60'ı Recep Tayyip Erdoğan, %22,1'i Muharrem İnce, %8,3'ü Selahattin Demirtaş;

55-64 yaş grubunun %63,6'sı Recep Tayyip Erdoğan, %23,2'si Muharrem İnce, %8,1'i Selahattin Demirtaş;

65+ yaş grubunun %38'i Recep Tayyip Erdoğan, %38'i Muharrem İnce, %6'sı Selahattin Demirtaş yanıtlarını vermişlerdir.

24 HAZİRAN 2018'DE GERÇEKLEŞEN CUMHURBAŞKANLIĞI SEÇİMİNDE HANGİ ADAYA OY VERDİNİZ? *HANE AYLIK GELİR

24 HAZİRAN 2018 CUMHURBAŞKANLIĞI SEÇİMİNDE HANGİ ADAYA OY VERDİNİZ?		HANE AYLIK GELİR						TOPLAM
		0-3000 TL	3001-6000 TL	6001-9000 TL	9001-12000 TL	12001-15000 TL	15001+ TL	
	Recep Tayyip Erdoğan	64,10%	49,30%	43,80%	36,80%	46,40%	38,30%	46,00%
	Muharrem İnce	19,90%	22,50%	25,40%	29,50%	21,40%	39,40%	25,40%
	Selahattin Demirtaş	7,20%	7,70%	4,20%	11,60%	7,10%	3,20%	6,60%
	Meral Akşener	4,40%	4,70%	6,20%	4,30%	7,90%	3,20%	5,40%
	Temel Karamollaoğlu		0,30%	0,20%		0,70%	4,30%	0,40%
	Oy Kullanmadım	4,40%	15,40%	20,20%	17,80%	16,40%	11,70%	16,30%
	TOPLAM	100,00%	100,00%	100,00%	100,00%	100,00%	100,00%	100,00%

24 Haziran 2018'de Gerçekleşen Cumhurbaşkanlığı Seçiminde Hangi Adaya Oy

Verdiniz? sorusunun Hane Aylık Gelir karşılaştırmasına baktığımızda;

0-3000 TL gelir grubunun %64,1'i Recep Tayyip Erdoğan, %19,9'u Muharrem İnce, %7,2'si Selahattin Demirtaş;

3001-6000 TL gelir grubunun %49,3'ü Recep Tayyip Erdoğan, %22,5'i Muharrem İnce, %15,4'ü Oy Kullanmadım, %7,7'si Selahattin Demirtaş;

6001-9000 TL gelir grubunun %43,8'si Recep Tayyip Erdoğan, %25,4'ü Muharrem İnce, %20,2'si Oy Kullanmadım, %6,2'si Meral Akşener;

9001-12000 TL gelir grubunun %36,8'i Recep Tayyip Erdoğan, %29,5'i Muharrem İnce, %17,8'i Oy Kullanmadım, %11,6'sı Selahattin Demirtaş;

12001-15000 TL gelir grubunun %46,4'ü Recep Tayyip Erdoğan, %21,4'ü Muharrem İnce, %16,4'ü Oy Kullanmadım, %7,9'u Meral Akşener;

15000+ TL gelir grubunun %39,4'ü Muharrem İnce, %38,3'ü Recep Tayyip Erdoğan, %11,7'si Oy Kullanmadım, %4,3'ü Temel Karamollaoğlu;

Yanıtlarını vermiştir

24 HAZİRAN 2018'DE GERÇEKLEŞEN CUMHURBAŞKANLIĞI SEÇİMİNDE HANGİ ADAYA OY VERDİNİZ? * 24 HAZİRAN 2018'DE GERÇEKLEŞEN GENEL SEÇİMLERDE HANGİ PARTİYE OY VERDİNİZ?

		24 HAZİRAN 2018'DE GERÇEKLEŞEN GENEL SEÇİMLERDE HANGİ PARTİYE OY VERDİNİZ?									TOPLAM
		YANIT YOK	AKP	CHP	HDP	MHP	HÜDA-PAR	İYİ PARTİ	SAADET PARTİSİ	OY KULLANMADIM	
24 HAZİRAN 2018'DE GERÇEKLEŞEN CUMHURBAŞKANLIĞI SEÇİMİNDE HANGİ ADAYA OY VERDİNİZ?	Recep Tayyip Erdoğan	40,00%	91,70%	5,60%	1,20%	93,80%	100,00%	39,20%	37,50%	17,90%	46,00%
	Muharrem İnce	10,00%	1,90%	75,30%	40,40%	3,60%		17,50%	25,00%	5,20%	25,40%
	Selahattin Demirtaş	10,00%	0,40%	1,70%	54,40%			0,60%		0,50%	6,60%
	Meral Akşener		2,10%	1,10%		0,90%		36,80%		2,40%	5,40%
	Temel Karamollaoğlu		0,40%	0,60%					37,50%		0,40%
	Oy Kullanmadım	40,00%	3,50%	15,80%	4,10%	1,80%		5,80%		74,10%	16,30%
	TOPLAM	100,00%	100,00%	100,00%	100,00%	100,00%	100,00%	100,00%	100,00%	100,00%	100,00%

24 Haziran 2018'de Gerçekleşen Cumhurbaşkanlığı Seçiminde Hangi Adaya Oy

Verdiniz? sorusunun **24 Haziran 2018 Genel Seçimlerinde Hangi Partiye Oy Verdiniz?** sorusu ile karşılaştırmasına baktığımızda;

AKP'ye oy verdiğini belirten katılımcıların %91,7'si **Recep Tayyip Erdoğan**, %3,5'i **Oy Kullanmadım**, %2,1'i **Meral Akşener**, %1,9'u **Muharrem İnce**;

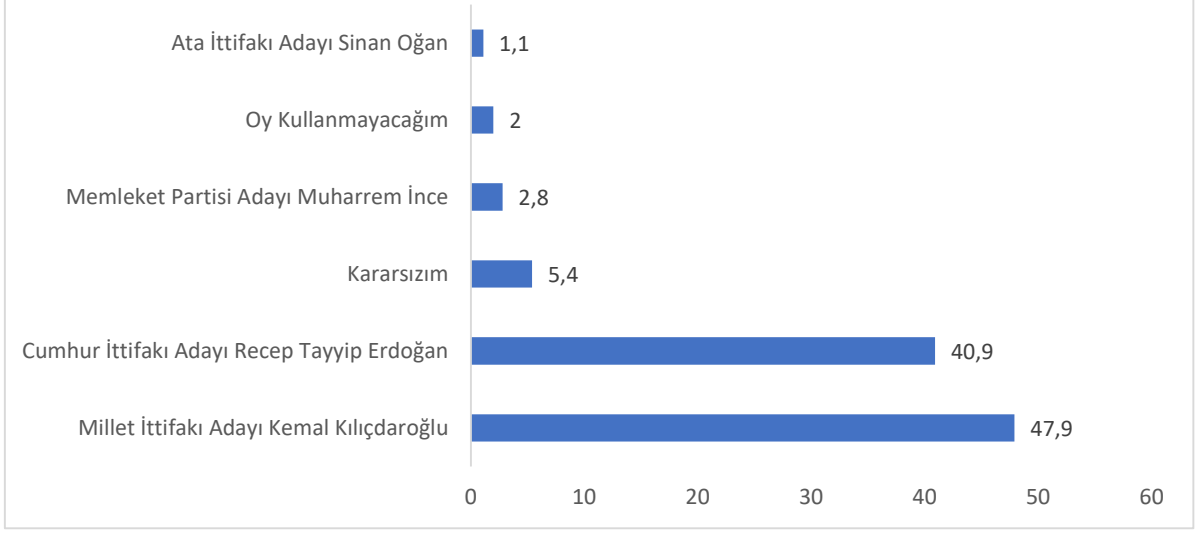
CHP'ye oy verdiğini belirten katılımcıların %75,3'ü **Muharrem İnce**, %15,8'i **Oy Kullanmadım**, %5,6'sı **Recep Tayyip Erdoğan**;

HDP'ye oy verdiğini belirten katılımcıların %54,4'ü **Selahattin Demirtaş**, %40,4'ü **Muharrem İnce**, %4,1'i **Oy Kullanmadım**;

MHP'ye Oy verdiğini belirten katılımcıların %93,8'i **Recep Tayyip Erdoğan**, %3,6's **Muharrem İnce**, %1,8'i **Oy Kullanmadım**;

İYİ PARTİ'ye oy verdiğini belirten katılımcıların %39,2'si **Recep Tayyip Erdoğan**, %36,8'i **Meral Akşener**, %17,5'i **Muharrem İnce**, %5,8'i **Oy Kullanmadım** şeklinde yanıtlar vermişlerdir.

BU PAZAR CUMHURBAŞKANLIĞI SEÇİMİ OLSA HANGİ ADAYA OY VERİRSİNİZ? (%)



Araştırma grubunda yer alan görüşmecilere “**Bu Pazar Cumhurbaşkanlığı Seçimi Olsa Hangi Adaya Oy Verirsiniz?**” sorusu yöneltilmiştir.

Görüşmecilerin; %47,9’u **Millet İttifakı Adayı Kemal Kılıçdaroğlu**, %40,9’u **Cumhur İttifakı Adayı Recep Tayyip Erdoğan**, %5,4’ü **Kararsızım**, %2,8’i **Memleket Partisi Muharrem İnce**, %2’si **Oy Kullanmayacağım**, %1,1’i **Ata İttifakı Sinan Oğan** yanıtlarını vermiştir.

BU PAZAR BİR CUMHURBAŞKANLIĞI SEÇİMİ OLSA OY VERME TERCİHİNİZ NASIL OLUR / HANGİ ADAYA OY VERİRSİNİZ? * CİNSİYET					
		CİNSİYET			TOPLAM
		Erkek	Kadın	LGBTİQ+	
BU PAZAR BİR CUMHURBAŞKANLIĞI SEÇİMİ OLSA HANGİ ADAYA OY VERİRSİNİZ?	Cumhur İttifakı Adayı Recep Tayyip Erdoğan	39,40%	42,40%		40,90%
	Millet İttifakı Adayı Kemal Kılıçdaroğlu	48,20%	47,60%	100,00%	47,90%
	Memleket Partisi Adayı Muharrem İnce	2,90%	2,80%		2,80%
	Ata İttifakı Adayı Sinan Oğan	0,90%	1,30%		1,10%
	Kararsızım	6,60%	4,10%		5,40%
	Oy Kullanmayacağım	2,10%	1,80%		2,00%
	TOPLAM	100,00%	100,00%	100,00%	100,00%

Bu Pazar Bir Cumhurbaşkanlığı Seçimi Olsa, Oy Verme Tercihiniz Nasıl Olur/ Hangi Adaya Oy Veririsiniz? sorusunun **Cinsiyet** karşılaştırmasına baktığımızda,

Erkek görüşmecilerin, %48,2'si **Millet İttifakı Adayı Kemal Kılıçdaroğlu**, %39,4'ü **Cumhur İttifakı Adayı Recep Tayyip Erdoğan**, %6,6'sı **Kararsızım**;

Kadın görüşmecilerin, %47,6'sı **Millet İttifakı Adayı Kemal Kılıçdaroğlu**, %42,4'ü **Cumhur İttifakı Adayı Recep Tayyip Erdoğan**, %4,1'i **Kararsızım** yanıtlarını vermişlerdir.

BU PAZAR BİR CUMHURBAŞKANLIĞI SEÇİMİ OLSA OY VERME TERCİHİNİZ NASIL OLUR / HANGİ ADAYA OY VERİRSİNİZ? * YAŞ GRUBU								
		YAŞ GRUBU						TOPLAM
		18-24	25-34	35-44	45-54	55-64	65+	
BU PAZAR BİR CUMHURBAŞKANLIĞI SEÇİMİ OLSA HANGİ ADAYA OY VERİRSİNİZ?	Cumhur İttifakı Adayı Recep Tayyip Erdoğan	23,20%	43,10%	47,50%	46,90%	59,60%	30,00%	40,90%
	Millet İttifakı Adayı Kemal Kılıçdaroğlu	61,00%	46,40%	41,30%	42,10%	36,40%	64,00%	47,90%
	Memleket Partisi Adayı Muharrem İnce	3,40%	2,90%	1,70%	4,80%	1,00%	2,00%	2,80%
	Ata İttifakı Adayı Sinan Oğan	0,90%	1,50%	0,70%	1,40%			1,10%
	Kararsızım	5,90%	4,60%	8,30%	4,10%	3,00%	2,00%	5,40%
	Oy Kullanmayacağım	5,60%	1,40%	0,70%	0,70%		2,00%	2,00%
	TOPLAM	100,00%	100,00%	100,00%	100,00%	100,00%	100,00%	100,00%

Bu Pazar Bir Cumhurbaşkanlığı Seçimi Olsa, Oy Verme Tercihiniz Nasıl Olur/Hangi Adaya Oy Verirsiniz? sorunun **Yaş Aralığı?** karşılaştırmasına baktığımızda;

18-24 yaş grubunun %61'i Kemal Kılıçdaroğlu, %23,2'si Recep Tayyip Erdoğan, %5,9'u Kararsızım;

25-34 yaş grubunun %46,4'ü Kemal Kılıçdaroğlu, %43,1'i Recep Tayyip Erdoğan, %4,6'sı Kararsızım;

35-44 yaş grubunun %47,5'i Recep Tayyip Erdoğan, %41,3'ü Kemal Kılıçdaroğlu, %8,3'ü Kararsızım;

45-54 yaş grubunun %46,9'u Recep Tayyip Erdoğan, %42,1'i Kemal Kılıçdaroğlu, %4,1'i Kararsızım;

55-64 yaş grubunun %59,6'sı Recep Tayyip Erdoğan, %36,4'ü Kemal Kılıçdaroğlu, %3'ü Kararsızım;

65+ yaş grubunun %64'ü Kemal Kılıçdaroğlu, %30'u Recep Tayyip Erdoğan, %2'si Muharrem İnce yanıtlarını vermiştir.

**BU PAZAR BİR CUMHURBAŞKANLIĞI SEÇİMİ OLSA OY VERME TERCİHİNİZ NASIL OLUR / HANGİ ADAYA OY VERİRSİNİZ? *
HANE AYLIK GELİR**

		HANE AYLIK GELİR						TOPLAM
		0-3000 TL	3001-6000 TL	6001-9000 TL	9001-12000 TL	12001-15000 TL	15001+ TL	
BU PAZAR BİR CUMHURBAŞKANLIĞI SEÇİMİ OLSA HANGİ ADAYA OY VERİRSİNİZ?	Cumhur İttifakı Adayı Recep Tayyip Erdoğan	45,90%	46,60%	40,60%	35,30%	39,30%	31,90%	40,90%
	Millet İttifakı Adayı Kemal Kılıçdaroğlu	45,30%	44,60%	46,30%	57,80%	45,00%	51,10%	47,90%
	Memleket Partisi Adayı Muharrem İnce	3,30%	1,70%	3,70%	1,60%	2,10%	4,30%	2,80%
	Ata İttifakı Adayı Sinan Oğan	1,70%	0,30%	1,20%	1,20%	0,70%	2,10%	1,10%
	Kararsızım	3,90%	5,40%	5,20%	3,10%	8,60%	10,60%	5,40%
	Oy Kullanmayacağım		1,30%	3,00%	1,20%	4,30%		2,00%
TOPLAM		100,00%	100,00%	100,00%	100,00%	100,00%	100,00%	100,00%

Bu Pazar Bir Cumhurbaşkanlığı Seçimi Olsa, Oy Verme Tercihiniz Nasıl Olur/Kime Oy Verirsiniz? sorunun **Hane Aylık Gelir?** karşılaştırmasına baktığımızda;

0-3000 TL gelir grubunun %45,9'u Recep Tayyip Erdoğan, %45,3'ü Kemal Kılıçdaroğlu, %3,9'u Kararsızım;

3001-6000 TL gelir grubunun %46,6'sı Recep Tayyip Erdoğan, %44,6'sı Kemal Kılıçdaroğlu, %5,4'ü Kararsızım;

6001-9000 TL gelir grubunun %46,3'ü Kemal Kılıçdaroğlu, %40,6'sı Recep Tayyip Erdoğan, %5,2'si Kararsızım, %3,7'si Muharrem İnce;

9001-12000 TL gelir grubunun %57,8'i Kemal Kılıçdaroğlu, %35,3'ü Recep Tayyip Erdoğan, %3,1'i Kararsızım;

12001-15000 TL gelir grubunun %45'i Kemal Kılıçdaroğlu, %39,3'ü Recep Tayyip Erdoğan, %8,6'sı Kararsızım;

15000+ TL gelir grubunun %51,1'i Kemal Kılıçdaroğlu, %31,9'u Recep Tayyip Erdoğan, %10,6'sı Kararsızım yanıtlarını vermiştir.

BU PAZAR BİR CUMHURBAŞKANLIĞI SEÇİMİ OLSA OY VERME TERCİHİNİZ NASIL OLUR/HANGİ ADAYA OY VERİRİSİNİZ? * 24 HAZİRAN 2018'DE GERÇEKLEŞEN GENEL SEÇİMLERDE HANGİ PARTİYE OY VERİDİNİZ? (%)											
		24 HAZİRAN 2018'DE GERÇEKLEŞEN GENEL SEÇİMLERDE HANGİ PARTİYE OY VERİDİNİZ?									TOPLAM
		YANIT YOK	AKP	CHP	HDP	MHP	HÜDA-PAR	İYİ PARTİ	SAADET PARTİSİ	OY KULLANMADIM	
BU PAZAR BİR CUMHURBAŞKANLIĞI SEÇİMİ OLSA OY VERME TERCİHİNİZ NASIL OLUR/HANGİ ADAYA OY VERİRİSİNİZ?	Cumhur İttifakı Adayı Recep Tayyip Erdoğan	80,00%	84,00%	1,10%	0,60%	84,80%	100,00%	9,90%		34,90%	40,90%
	Millet İttifakı Adayı Kemal Kılıçdaroğlu	20,00%	11,30%	88,60%	92,40%	3,60%		63,20%	100,00%	44,30%	47,90%
	Memleket Partisi Adayı Muharrem İnce		0,40%	6,10%	0,60%	0,90%		6,40%		3,30%	2,80%
	Ata İttifakı Adayı Sinan Oğan		0,20%					7,60%		1,40%	1,10%
	Kararsızım		4,00%	2,80%	6,40%	10,70%		7,60%		8,00%	5,40%
	Oy Kullanmayacağım			1,40%				5,30%		8,00%	2%
TOPLAM		100.00%	100.00%	100.00%	100.00%	100.00%	100.00%	100.00%	100.00%	100.00%	100.00%

Bu Pazar Bir Cumhurbaşkanlığı Seçimi Olsa, Oy Verme Tercihiniz Nasıl Olur/ Kime Oy Veririsiniz? sorusunun **24 Haziran 2018 Genel Seçimlerinde Hangi Partiye Oy Verdiniz?** sorusu ile karşılaştırmasına baktığımızda;

AKP'ye oy verdiğini belirten katılımcıların %84'ü **Recep Tayyip Erdoğan**, %11'3'ü **Kemal Kılıçdaroğlu**, %4'ü **Kararsızım**;

CHP'ye oy verdiğini belirten katılımcıların %88,6'sı **Kemal Kılıçdaroğlu**, %6,1'i **Muharrem İnce**, %2,8'i **Kararsızım**;

HDP'ye oy verdiğini belirten katılımcıların %92,4'ü **Kemal Kılıçdaroğlu**, %6,4'ü **Kararsızım**;

MHP'ye Oy verdiğini belirten katılımcıların %84,8'i **Recep Tayyip Erdoğan**, %10,7'si **Kararsızım**, %3,6'sı **Kemal Kılıçdaroğlu**;

İYİ PARTİ'ye oy verdiğini belirten katılımcıların %63,2'si **Kemal Kılıçdaroğlu**, %9,9'u **Recep Tayyip Erdoğan**, %7,6'sı **Sinan Oğan** şeklinde yanıtlar vermişlerdir.

BU PAZAR BİR CUMHURBAŞKANLIĞI SEÇİMİ OLSA OY VERME TERCİHİNİZ NASIL OLUR / HANGİ ADAYA OY VERİRSİNİZ? * BU PAZAR BİR GENEL SEÇİM OLURSA HANGİ PARTİYE OY VERİRSİNİZ?
(%)

BU PAZAR BİR CUMHURBAŞKANLIĞI SEÇİMİ OLSA HANGİ	BU PAZAR BİR GENEL SEÇİM OLURSA HANGİ PARTİYE OY VERİRSİNİZ?														TOPLAM
	YANIT YOK	AKP	CHP	YEŞİL SOL PARTİ	MHP	İYİ PARTİ	SAADET PARTİSİ	DEVA PARTİSİ	GELECEK PARTİSİ	KARARSIZIM	OY KULLANMAYACAĞIM	ZAFER PARTİSİ	TİP	MEMLEKET PARTİSİ	
Cumhur İttifakı Adayı R.Tayyip Erdoğan	80,00%	99,20%		0,60%	100,00%	4,80%	25,00%	4,00%	6,30%	43,90%	51,70%	50,00%		9,50%	40,90%
Millet İttifakı Adayı Kemal Kılıçdaroğlu	20,00%		94,40%	87,20%		67,90%	66,70%	80,00%	37,50%	24,60%	13,80%		93,30%		47,90%
Memleket Partisi Adayı Muharrem İnce			2,60%	0,60%		6,00%			12,50%	1,80%	3,40%	3,30%		81,00%	2,80%
Ata İttifakı Adayı Sinan Oğan						4,20%						33,30%			1,10%
Kararsızım		0,80%	2,10%	9,90%		11,30%	8,30%	8,00%	31,30%	29,80%	10,30%	6,70%	6,70%	9,50%	5,40%
Oy Kullanmayacağım			0,90%	1,70%		6,00%		8,00%	12,50%		20,70%	6,70%			2,00%
TOPLAM	100,00%	100,00%	100,00%	100,00%	100,00%	100,00%	100,00%	100,00%	100,00%	100,00%	100,00%	100,00%	100,00%	100,00%	100,00%

Bu Pazar Bir Cumhurbaşkanlığı Seçimi Olsa, Oy Verme Tercihiniz Nasıl Olur/ Kime Oy Verirsiniz? sorusunun “**Bu Pazar Bir Genel Seçim Olursa Hangi Partiye Oy Verirsiniz?**” sorusu ile karşılaştırmasına baktığımızda;

AKP’ye oy verdiğini belirten katılımcıların %99,2’si **Recep Tayyip Erdoğan**, %0,8’si **Kararsızım**;

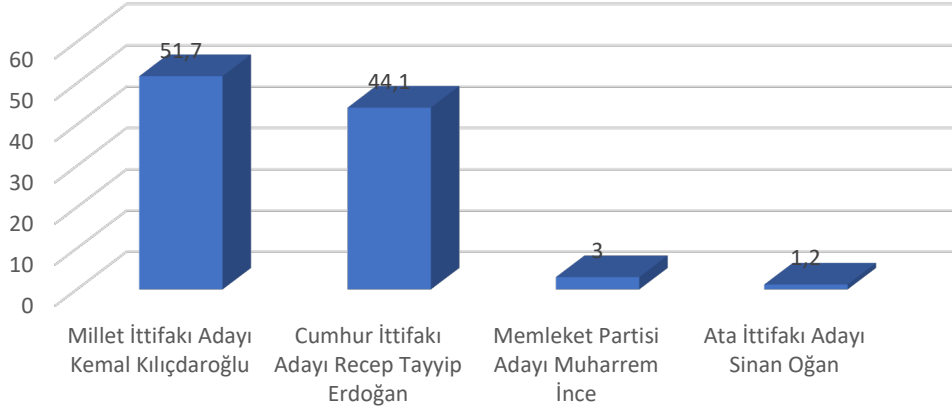
CHP’ye oy verdiğini belirten katılımcıların %94,4’ü **Kemal Kılıçdaroğlu**, %2,6’sı **Muharrem İnce**, %2,1’i **Kararsızım**;

YEŞİL SOL PARTİ’ye oy verdiğini belirten katılımcıların %87,2’si’ü **Kemal Kılıçdaroğlu**, %9,9’u **Kararsızım**, %1,7’si **Oy Kullanmayacağım**, %0,6’sı **Muharrem İnce**;

MHP’ye Oy verdiğini belirten katılımcıların %100’ü **Recep Tayyip Erdoğan**

İYİ PARTİ’ye oy verdiğini belirten katılımcıların %67,9’u **Kemal Kılıçdaroğlu**, %11,3’ü **Kararsızım**, %6’sı **Muharrem İnce** şeklinde yanıtlar vermişlerdir.

KARARSIZ VE OY KULLANMAYACAKLAR DAĞITILIKTAN SONRA (%)



Kararsız ve Oy Kullanmayacaklar dağıtıldıktan sonra oy dağılımları; %51,7'si **Millet İttifakı Adayı Kemal Kılıçdarođlu**, %44,1'i **Cumhuri İttifakı Adayı Recep Tayyip Erdoğan**, %3'ü **Memleket Partisi Adayı Muharrem İnce**, %1,2'si **Ata İttifakı Adayı Sinan Ođan** şekline olmaktadır.