



**KOMISI PEMILIHAN UMUM  
REPUBLIK INDONESIA**

**KEPUTUSAN KOMISI PEMILIHAN UMUM REPUBLIK INDONESIA  
NOMOR 272/PL.01.3-Kpt/06/KPU/IV/2018**

**TENTANG**

**PENETAPAN DAERAH PEMILIHAN DAN ALOKASI KURSI  
ANGGOTA DEWAN PERWAKILAN RAKYAT DAERAH PROVINSI  
DAN DEWAN PERWAKILAN RAKYAT DAERAH KABUPATEN/KOTA  
DI WILAYAH PROVINSI KEPULAUAN BANGKA BELITUNG  
DALAM PEMILIHAN UMUM TAHUN 2019**

**KETUA KOMISI PEMILIHAN UMUM REPUBLIK INDONESIA,**

**Menimbang** : bahwa untuk melaksanakan ketentuan Pasal 23 ayat (2) dan ayat (3) Peraturan Komisi Pemilihan Umum Nomor 16 Tahun 2017 tentang Penataan Daerah Pemilihan dan Alokasi Kursi Anggota Dewan Perwakilan Rakyat Daerah Kabupaten/Kota dalam Pemilihan Umum, perlu menetapkan Keputusan Komisi Pemilihan Umum tentang Penetapan Daerah Pemilihan dan Alokasi Kursi Anggota Dewan Perwakilan Rakyat Daerah Provinsi dan Dewan Perwakilan Rakyat Daerah Kabupaten/Kota di Wilayah Provinsi Kepulauan Bangka Belitung dalam Pemilihan Umum Tahun 2019;

**Mengingat** : 1. Undang-Undang Nomor 7 Tahun 2017 tentang Pemilihan Umum (Lembaran Negara Republik Indonesia Tahun 2017 Nomor 182, Tambahan Lembaran Negara Republik Indonesia Nomor 6109);  
2. Peraturan Komisi Pemilihan Umum Nomor 7 Tahun 2017 tentang Tahapan, Program, dan Jadwal Penyelenggaraan Pemilihan Umum Tahun 2019 (Berita Negara Republik Indonesia Tahun 2017 Nomor 1225), sebagaimana telah diubah dengan Peraturan Komisi Pemilihan Umum Nomor 5 Tahun 2018 tentang Perubahan atas Peraturan Komisi Pemilihan Umum Nomor 7 Tahun 2017 tentang Tahapan, Program, dan Jadwal Penyelenggaraan Pemilihan Umum Tahun 2019 (Berita Negara Republik Indonesia Tahun 2018 Nomor 137);

3. Peraturan . . .

3. Peraturan Komisi Pemilihan Umum Nomor 16 Tahun 2017 tentang Penataan Daerah Pemilihan dan Alokasi Kursi Anggota Dewan Perwakilan Rakyat Daerah Kabupaten/Kota dalam Pemilihan Umum (Berita Negara Republik Indonesia Tahun 2017 Nomor 1870);
4. Keputusan Komisi Pemilihan Umum Nomor 13/PL.01.3-Kpt/03/KPU/I/2018 tentang Jumlah Penduduk Kabupaten/Kota dan Jumlah Kursi Dewan Perwakilan Rakyat Daerah Kabupaten/Kota dalam Pemilihan Umum Tahun 2019 sebagaimana telah beberapa kali diubah, terakhir dengan Keputusan Komisi Pemilihan Umum Nomor 256/PL.01.3-Kpt/03/KPU/IV/2018 tentang Perubahan Kedua atas Keputusan Komisi Pemilihan Umum Nomor 13/PL.01.3-Kpt/03/KPU/I/2018 tentang Jumlah Penduduk Kabupaten/Kota dan Jumlah Kursi Dewan Perwakilan Rakyat Daerah Kabupaten/Kota dalam Pemilihan Umum;

MEMUTUSKAN:

Menetapkan : KEPUTUSAN KOMISI PEMILIHAN UMUM TENTANG PENETAPAN DAERAH PEMILIHAN DAN ALOKASI KURSI ANGGOTA DEWAN PERWAKILAN RAKYAT DAERAH PROVINSI DAN DEWAN PERWAKILAN RAKYAT DAERAH KABUPATEN/KOTA DI WILAYAH PROVINSI KEPULAUAN BANGKA BELITUNG DALAM PEMILIHAN UMUM TAHUN 2019.

KESATU : Menetapkan dokumen Daerah Pemilihan dan Alokasi Kursi Anggota Dewan Perwakilan Rakyat Daerah Provinsi dan Dewan Perwakilan Rakyat Daerah Kabupaten/Kota di wilayah Provinsi Kepulauan Bangka Belitung dalam Pemilihan Umum Tahun 2019, berupa:

1. Daerah Pemilihan dan Alokasi Kursi sebagaimana tercantum dalam Lampiran I yang merupakan bagian tidak terpisahkan dari Keputusan ini; dan
2. Peta Daerah Pemilihan dan Alokasi Kursi sebagaimana tercantum dalam Lampiran II yang merupakan bagian tidak terpisahkan dari Keputusan ini.

KEDUA : Daerah Pemilihan dan Alokasi Kursi sebagaimana dimaksud dalam Diktum KESATU menjadi pedoman bagi Komisi Pemilihan Umum, Komisi Pemilihan Umum Provinsi, dan Komisi Pemilihan Umum Kabupaten/Kota dalam pelaksanaan pencalonan Anggota Dewan Perwakilan Rakyat Daerah Provinsi dan Dewan Perwakilan Rakyat Daerah Kabupaten/Kota dalam Pemilihan Umum Tahun 2019.

KETIGA . . .

KETIGA : Keputusan ini mulai berlaku pada tanggal ditetapkan.

Ditetapkan di Jakarta,  
pada tanggal 4 April 2018

KETUA KOMISI PEMILIHAN UMUM  
REPUBLIK INDONESIA,

ttd.

ARIEF BUDIMAN

Salinan sesuai dengan aslinya

SEKRETARIAT JENDERAL

KOMISI PEMILIHAN UMUM REPUBLIK INDONESIA

Kepala Biro Hukum,



Sigit Joyowardono



LAMPIRAN I.1  
 KEPUTUSAN KOMISI PEMILIHAN UMUM  
 REPUBLIK INDONESIA  
 NOMOR : 272/PL.01.3-Kpt/06/KPU/IV/2018  
 TENTANG  
 PENETAPAN DAERAH PEMILIHAN  
 DAN ALOKASI KURSI ANGGOTA DEWAN  
 PERWAKILAN RAKYAT DAERAH PROVINSI DAN  
 KABUPATEN/KOTA DI WILAYAH PROVINSI  
 KEPULAUAN BANGKA BELITUNG DALAM PEMILIHAN  
 UMUM TAHUN 2019

**DAERAH PEMILIHAN DAN ALOKASI KURSI  
 ANGGOTA DEWAN PERWAKILAN RAKYAT DAERAH PROVINSI  
 DALAM PEMILIHAN UMUM TAHUN 2019**

**PROVINSI : KEPULAUAN BANGKA BELITUNG**

No	DAERAH PEMILIHAN	ALOKASI KURSI
1	2	3
1	DP KEPULAUAN BANGKA BELITUNG 1 meliputi Kab/Kota:	7
	1.1 KOTA PANGKALPINANG	
2	DP KEPULAUAN BANGKA BELITUNG 2 meliputi Kab/Kota:	6
	2.1 BANGKA TENGAH	
3	DP KEPULAUAN BANGKA BELITUNG 3 meliputi Kab/Kota:	6
	3.1 BANGKA SELATAN	
4	DP KEPULAUAN BANGKA BELITUNG 4 meliputi Kab/Kota:	9
	4.1 BELITUNG	
	4.2 BELITUNG TIMUR	
5	DP KEPULAUAN BANGKA BELITUNG 5 meliputi Kab/Kota:	7
	5.1 BANGKA BARAT	

No	DAERAH PEMILIHAN	ALOKASI KURSI
1	2	3
6	DP KEPULAUAN BANGKA BELITUNG 6 meliputi Kab/Kota:	10
	6.1 BANGKA	
	<b>JUMLAH</b>	<b>45</b>

Ditetapkan di Jakarta  
Pada tanggal 04 APRIL 2018

KETUA KOMISI PEMILIHAN UMUM  
REPUBLIK INDONESIA,

ttd

ARIEF BUDIMAN

Salinan sesuai dengan aslinya  
SEKRETARIAT JENDERAL  
KOMISI PEMILIHAN UMUM REPUBLIK INDONESIA  
Kepala Biro Hukum,



SIGIT JOYOWARDONO





## KOMISI PEMILIHAN UMUM PEMILIHAN UMUM TAHUN 2019

DAERAH PEMILIHAN DAN ALOKASI KURSI  
ANGGOTA DEWAN PERWAKILAN RAKYAT DAERAH PROVINSI  
PROVINSI KEPULAUAN BANGKA BELITUNG

45 KURSI - 6 DAERAH PEMILIHAN

**Keterangan :** ■ Batas Kabupaten/Kota ■ Batas Kelurahan  
■ Batas Provinsi ■ Batas Kecamatan ■ Garis Pantai/Danau/Waduk

### DAERAH PEMILIHAN:

- **KEPULAUAN BANGKA BELITUNG 1**
  - KOTA PANGKALPINANG
- **KEPULAUAN BANGKA BELITUNG 2**
  - BANGKA TENGAH
- **KEPULAUAN BANGKA BELITUNG 3**
  - BANGKA SELATAN
- **KEPULAUAN BANGKA BELITUNG 4**
  - BELITUNG
  - BELITUNG TIMUR
- **KEPULAUAN BANGKA BELITUNG 5**
  - BANGKA BARAT
- **KEPULAUAN BANGKA BELITUNG 6**
  - BANGKA

Lampiran II.1 : Keputusan Komisi Pemilihan Umum  
Nomor : 272/PL.01.3-Kpt/06/KPU/IV/2018  
Tanggal : 4 April 2018

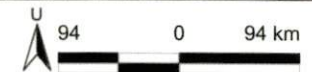
KETUA KOMISI PEMILIHAN UMUM  
REPUBLIK INDONESIA,

Salinan sesuai dengan aslinya  
SEKRETARIAT JENDERAL  
KOMISI PEMILIHAN UMUM  
REPUBLIK INDONESIA  
Kepala Biro Hukum,

ttd.

ARIEF BUDIMAN

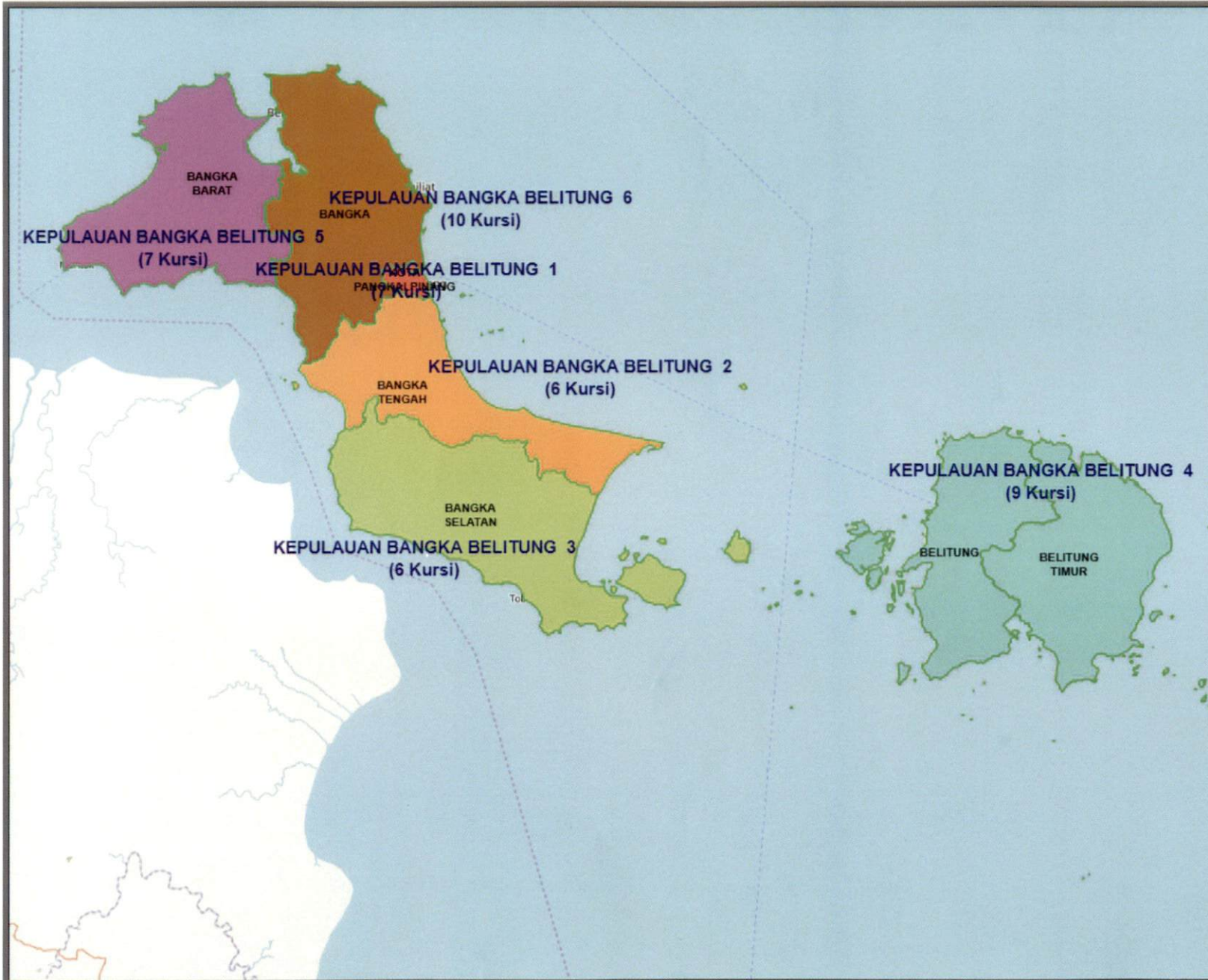
SIGIT JOYOWARDONO



Inset Peta Provinsi



■ - KEPULAUAN BANGKA BELITUNG



LAMPIRAN I.2  
 KEPUTUSAN KOMISI PEMILIHAN UMUM  
 REPUBLIK INDONESIA  
 NOMOR : 272/PL.01.3-Kpt/06/KPU/IV/2018  
 TENTANG  
 PENETAPAN DAERAH PEMILIHAN  
 DAN ALOKASI KURSI ANGGOTA DEWAN  
 PERWAKILAN RAKYAT DAERAH PROVINSI DAN  
 KABUPATEN/KOTA DI WILAYAH PROVINSI  
 KEPULAUAN BANGKA BELITUNG DALAM PEMILIHAN  
 UMUM TAHUN 2019

**DAERAH PEMILIHAN DAN ALOKASI KURSI  
 ANGGOTA DEWAN PERWAKILAN RAKYAT DAERAH KABUPATEN BANGKA  
 DALAM PEMILIHAN UMUM TAHUN 2019**

**PROVINSI : KEPULAUAN BANGKA BELITUNG  
 KABUPATEN/KOTA : BANGKA**

No	DAERAH PEMILIHAN	JUMLAH PENDUDUK	ALOKASI KURSI
1	2	3	4
1	DP BANGKA 1 meliputi Kecamatan		10
	1.1 SUNGAILIAT	90,939	
2	DP BANGKA 2 meliputi Kecamatan		9
	2.1 MERAWANG	28,877	
	2.2 MENDO BARAT	48,171	
3	DP BANGKA 3 meliputi Kecamatan		8
	3.1 PEMALI	31,880	
	3.2 BAKAM	17,911	
	3.3 PUDING BESAR	19,453	
4	DP BANGKA 4 meliputi Kecamatan		8
	4.1 RIAU SILIP	27,217	
	4.2 BELINYU	48,012	
	<b>JUMLAH</b>	<b>312,460</b>	<b>35</b>

Ditetapkan di Jakarta  
 Pada tanggal 04 APRIL 2018

KETUA KOMISI PEMILIHAN UMUM  
 REPUBLIK INDONESIA,

ttd

ARIEF BUDIMAN

Salinan sesuai dengan aslinya  
 SEKRETARIAT JENDERAL  
 KOMISI PEMILIHAN UMUM REPUBLIK INDONESIA  
 Kepala Biro Hukum,



SIGIT JOYOWARDONO





**KOMISI PEMILIHAN UMUM  
PEMILIHAN UMUM TAHUN 2019**

DAERAH PEMILIHAN DAN ALOKASI KURSI  
ANGGOTA DEWAN PERWAKILAN RAKYAT DAERAH KABUPATEN/KOTA  
KABUPATEN BANGKA  
PROVINSI KEPULAUAN BANGKA BELITUNG

35 KURSI - 4 DAERAH PEMILIHAN  
JUMLAH PENDUDUK : 312,460 JIWA  
BPPd : 8,927 JIWA

**Keterangan :** ■ Batas Kabupaten/Kota ■ Batas Kelurahan  
■ Batas Provinsi ■ Batas Kecamatan ■ Garis Pantai/Danau/Waduk

**DAERAH PEMILIHAN:**

- **BANGKA 1**
  - SUNGAILIAT
- **BANGKA 2**
  - MERAWANG
  - MENDO BARAT
- **BANGKA 3**
  - PEMALI
  - BAKAM
  - PUDING BESAR
- **BANGKA 4**
  - RIAU SILIP
  - BELINYU

Lampiran II.2 : Keputusan Komisi Pemilihan Umum  
Nomor : 272/PL.01.3-Kpt/06/KPU/IV/2018  
Tanggal : 4 April 2018

KETUA KOMISI PEMILIHAN UMUM  
REPUBLIK INDONESIA,

ttt.

ARIEF BUDIMAN

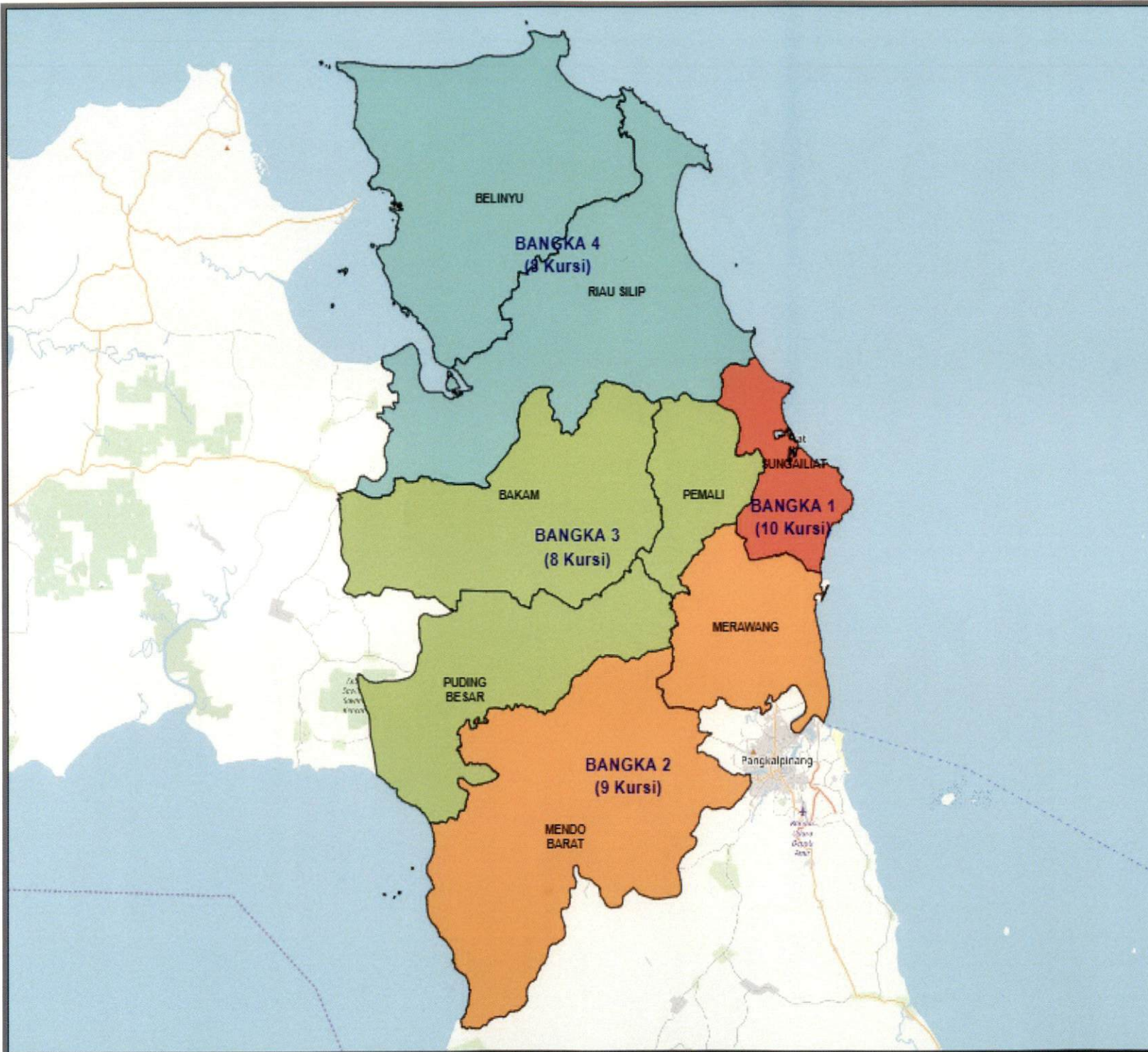
Salinan sesuai dengan aslinya  
SEKRETARIAT JENDERAL  
KOMISI PEMILIHAN UMUM  
REPUBLIK INDONESIA  
Kepala Biro Hukum,

  
SIGIT JOYOWARDONO

Inset Peta Kab/Kota



Inset Peta Provinsi





LAMPIRAN I.3  
 KEPUTUSAN KOMISI PEMILIHAN UMUM  
 REPUBLIK INDONESIA  
 NOMOR : 272/PL.01.3-Kpt/06/KPU/IV/2018  
 TENTANG  
 PENETAPAN DAERAH PEMILIHAN  
 DAN ALOKASI KURSI ANGGOTA DEWAN  
 PERWAKILAN RAKYAT DAERAH PROVINSI DAN  
 KABUPATEN/KOTA DI WILAYAH PROVINSI  
 KEPULAUAN BANGKA BELITUNG DALAM PEMILIHAN  
 UMUM TAHUN 2019

**DAERAH PEMILIHAN DAN ALOKASI KURSI  
 ANGGOTA DEWAN PERWAKILAN RAKYAT DAERAH KABUPATEN BELITUNG  
 DALAM PEMILIHAN UMUM TAHUN 2019**

**PROVINSI : KEPULAUAN BANGKA BELITUNG  
 KABUPATEN/KOTA : BELITUNG**

No	DAERAH PEMILIHAN	JUMLAH PENDUDUK	ALOKASI KURSI
1	2	3	4
1	DP BELITUNG 1 meliputi Kecamatan		8
	1.1 TANJUNG PANDAN A meliputi Kelurahan:		
	1.1.1 AIK KETEKOK	4,715	
	1.1.2 AIR MERBAU	5,373	
	1.1.3 AIK RAYAK	8,012	
	1.1.4 LESUNG BATANG	6,125	
	1.1.5 PANGKAL LALANG	11,272	
	1.1.6 JURU SEBERANG	2,228	
	1.1.7 PERAWAS	3,727	
	1.1.8 DUKONG	4,671	
	1.1.9 BULUH TUMBANG	3,417	
2	DP BELITUNG 2 meliputi Kecamatan		6
	2.1 TANJUNG PANDAN B meliputi Kelurahan:		
	2.1.1 KAMPONG DAMAI	2,574	
	2.1.2 PARIT	6,196	
	2.1.3 TANJUNGPENDAM	5,079	
	2.1.4 AIR SAGA	8,944	
	2.1.5 AIK PALEMPANG JAYA	4,360	
	2.1.6 KOTA	3,804	
	2.1.7 PAAL SATU	7,806	
3	DP BELITUNG 3 meliputi Kecamatan		6
	3.1 BADAU	13,289	
	3.2 SIJUK	28,283	

No	DAERAH PEMILIHAN	JUMLAH PENDUDUK	ALOKASI KURSI
1	2	3	4
4	DP BELITUNG 4 meliputi Kecamatan		5
	4.1 MEMBALONG	23,585	
	4.2 SELAT NASIK	5,889	
	<b>JUMLAH</b>	<b>159,349</b>	<b>25</b>

Ditetapkan di Jakarta  
Pada tanggal 04 APRIL 2018

KETUA KOMISI PEMILIHAN UMUM  
REPUBLIK INDONESIA,

ttd

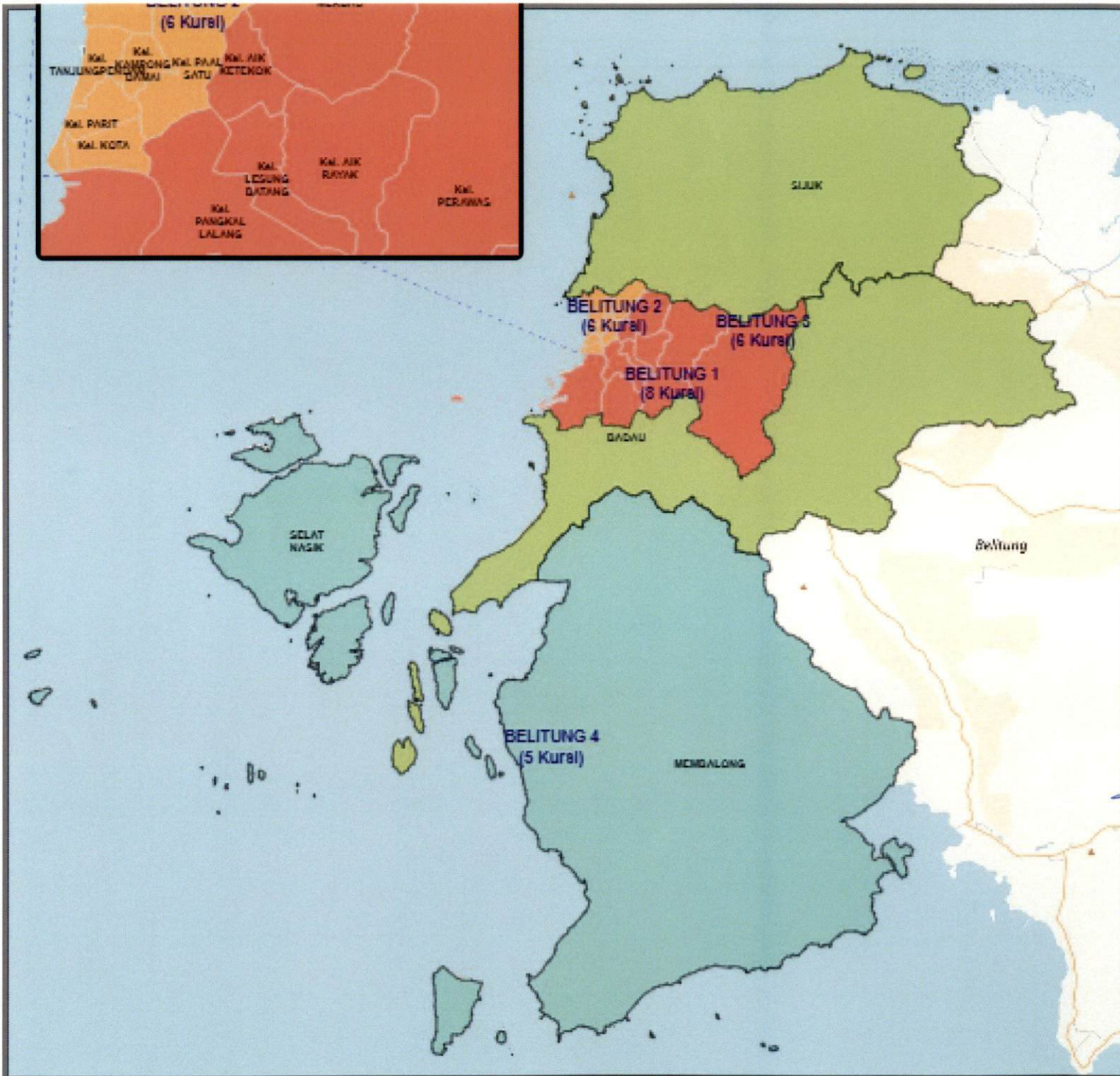
ARIEF BUDIMAN

Salinan sesuai dengan aslinya  
SEKRETARIAT JENDERAL  
KOMISI PEMILIHAN UMUM REPUBLIK INDONESIA  
Kepala Biro Hukum,



SIGIT JOYOWARDONO





**KOMISI PEMILIHAN UMUM  
PEMILIHAN UMUM TAHUN 2019**

DAERAH PEMILIHAN DAN ALOKASI KURSI  
ANGGOTA DEWAN PERWAKILAN RAKYAT DAERAH KABUPATEN/KOTA  
KABUPATEN BELITUNG  
PROVINSI KEPULAUAN BANGKA BELITUNG

25 KURSI - 4 DAERAH PEMILIHAN  
JUMLAH PENDUDUK : 159,349 JIWA  
BPPd : 6,373 JIWA

**Keterangan :** ■ Batas Kabupaten/Kota ■ Batas Kelurahan  
■ Batas Provinsi ■ Batas Kecamatan ■ Garis Pantai/Danau/Waduk

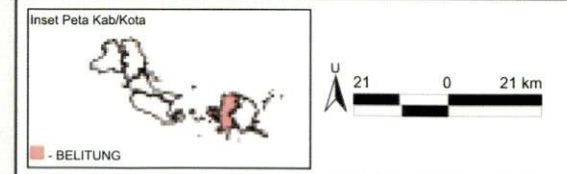
- DAERAH PEMILIHAN:**
- **BELITUNG 1**
    - TANJUNG PANDAN A
      - KEL. AIK KETEKOK
      - KEL. AIR MERBAU
      - KEL. AIK RAYAK
      - KEL. LESUNG BATANG
      - KEL. PANGKAL LALANG
      - KEL. JURU SEBERANG
      - KEL. PERAWAS
      - KEL. DUKONG
      - KEL. BULUH TUMBANG
  - **BELITUNG 2**
    - TANJUNG PANDAN B
      - KEL. KAMPONG DAMAI
      - KEL. PARIT
      - KEL. TANJUNGPENDAM
      - KEL. AIR SAGA
      - KEL. AIK PALEMPANG JAYA
      - KEL. KOTA
      - KEL. PAAL SATU
  - **BELITUNG 3**
    - BADAU
    - SIJUK
  - **BELITUNG 4**
    - MEMBALONG
    - SELAT NASIK

Lampiran II.3 : Keputusan Komisi Pemilihan Umum  
Nomor : 272/PL.01.3-Kpt/06/KPU/IV/2018  
Tanggal : 4 April 2018

KETUA KOMISI PEMILIHAN UMUM  
REPUBLIK INDONESIA,  
  
ttd.  
  
ARIEF BUDIMAN

Salinan sesuai dengan aslinya  
SEKRETARIAT JENDERAL  
KOMISI PEMILIHAN UMUM  
REPUBLIK INDONESIA  
Kepala Biro Hukum,

  
SIGIT JOYOWARDONO





LAMPIRAN I.4  
KEPUTUSAN KOMISI PEMILIHAN UMUM  
REPUBLIK INDONESIA  
NOMOR : 272/PL.01.3-Kpt/06/KPU/IV/2018  
TENTANG  
PENETAPAN DAERAH PEMILIHAN  
DAN ALOKASI KURSI ANGGOTA DEWAN  
PERWAKILAN RAKYAT DAERAH PROVINSI DAN  
KABUPATEN/KOTA DI WILAYAH PROVINSI  
KEPULAUAN BANGKA BELITUNG DALAM PEMILIHAN UMUM  
TAHUN 2019

**DAERAH PEMILIHAN DAN ALOKASI KURSI  
ANGGOTA DEWAN PERWAKILAN RAKYAT DAERAH KABUPATEN BANGKA SELATAN  
DALAM PEMILIHAN UMUM TAHUN 2019**

**PROVINSI : KEPULAUAN BANGKA BELITUNG  
KABUPATEN/KOTA : BANGKA SELATAN**

No	DAERAH PEMILIHAN	JUMLAH PENDUDUK	ALOKASI KURSI
1	2	3	4
1	DP BANGKA SELATAN 1 meliputi Kecamatan		10
	1.1 TOBOALI	64,920	
2	DP BANGKA SELATAN 2 meliputi Kecamatan		5
	2.1 AIR GEGAS	35,490	
3	DP BANGKA SELATAN 3 meliputi Kecamatan		3
	3.1 TUKAK SADAI	10,733	
	3.2 LEPAR PONGOK	6,543	
	3.3 KEPULAUAN PONGOK	3,971	
4	DP BANGKA SELATAN 4 meliputi Kecamatan		7
	4.1 PAYUNG	18,961	
	4.2 SIMPANG RIMBA	19,387	
	4.3 PULAUBESAR	8,336	
	<b>JUMLAH</b>	<b>168,341</b>	<b>25</b>

Ditetapkan di Jakarta  
Pada tanggal 04 APRIL 2018

KETUA KOMISI PEMILIHAN UMUM  
REPUBLIK INDONESIA,

ttd

ARIEF BUDIMAN

Salinan sesuai dengan aslinya  
SEKRETARIAT JENDERAL  
KOMISI PEMILIHAN UMUM REPUBLIK INDONESIA  
Kepala Biro Hukum,

  
SIGIT JOYOWARDONO





**KOMISI PEMILIHAN UMUM  
PEMILIHAN UMUM TAHUN 2019**

DAERAH PEMILIHAN DAN ALOKASI KURSI  
ANGGOTA DEWAN PERWAKILAN RAKYAT DAERAH KABUPATEN/KOTA  
KABUPATEN BANGKA SELATAN  
PROVINSI KEPULAUAN BANGKA BELITUNG

25 KURSI - 4 DAERAH PEMILIHAN  
JUMLAH PENDUDUK : 168,341 JIWA  
BPPd : 6,733 JIWA

**Keterangan :** ■ Batas Kabupaten/Kota ■ Batas Kelurahan  
■ Batas Provinsi ■ Batas Kecamatan ■ Garis Pantai/Danau/Waduk

**DAERAH PEMILIHAN:**

- **BANGKA SELATAN 1**
  - TOBOALI
- **BANGKA SELATAN 2**
  - AIR GEGAS
- **BANGKA SELATAN 3**
  - TUKAK SADAI
  - LEPAR PONGOK
  - KEPULAUAN PONGOK
- **BANGKA SELATAN 4**
  - PAYUNG
  - SIMPANG RIMBA
  - PULAUBESAR

Lampiran II.4 : Keputusan Komisi Pemilihan Umum  
Nomor : 272/PL.01.3-Kpt/06/KPU/IV/2018  
Tanggal : 4 April 2018

KETUA KOMISI PEMILIHAN UMUM  
REPUBLIK INDONESIA,

Salinan sesuai dengan aslinya  
SEKRETARIAT JENDERAL  
KOMISI PEMILIHAN UMUM  
REPUBLIK INDONESIA  
Kepala Biro Hukum,

ttd.  
ARIEF BUDIMAN

  
SIGIT JOYOWARDONO

Inset Peta Kabi/Kota



Inset Peta Provinsi





LAMPIRAN I.5  
KEPUTUSAN KOMISI PEMILIHAN UMUM  
REPUBLIK INDONESIA  
NOMOR : 272/PL.01.3-Kpt/06/KPU/IV/2018  
TENTANG  
PENETAPAN DAERAH PEMILIHAN  
DAN ALOKASI KURSI ANGGOTA DEWAN  
PERWAKILAN RAKYAT DAERAH PROVINSI DAN  
KABUPATEN/KOTA DI WILAYAH PROVINSI  
KEPULAUAN BANGKA BELITUNG DALAM PEMILIHAN  
UMUM TAHUN 2019

**DAERAH PEMILIHAN DAN ALOKASI KURSI  
ANGGOTA DEWAN PERWAKILAN RAKYAT DAERAH KABUPATEN BANGKA TENGAH  
DALAM PEMILIHAN UMUM TAHUN 2019**

**PROVINSI : KEPULAUAN BANGKA BELITUNG  
KABUPATEN/KOTA : BANGKA TENGAH**

No	DAERAH PEMILIHAN	JUMLAH PENDUDUK	ALOKASI KURSI
1	2	3	4
1	DP BANGKA TENGAH 1 meliputi Kecamatan		9
	1.1 KOBA	38,127	
	1.2 LUBUK BESAR	26,926	
2	DP BANGKA TENGAH 2 meliputi Kecamatan		8
	2.1 SIMPANG KATIS	23,834	
	2.2 SUNGAI SELAN	32,184	
3	DP BANGKA TENGAH 3 meliputi Kecamatan		8
	3.1 PANGKALAN BARU	38,513	
	3.2 NAMANG	15,480	
	<b>JUMLAH</b>	<b>175,064</b>	<b>25</b>

Ditetapkan di Jakarta  
Pada tanggal 04 APRIL 2018

KETUA KOMISI PEMILIHAN UMUM  
REPUBLIK INDONESIA,

ttd

ARIEF BUDIMAN

Salinan sesuai dengan aslinya  
SEKRETARIAT JENDERAL  
KOMISI PEMILIHAN UMUM REPUBLIK INDONESIA  
Kepala Biro Hukum,



SIGIT JOYOWARDONO





**KOMISI PEMILIHAN UMUM  
PEMILIHAN UMUM TAHUN 2019**

DAERAH PEMILIHAN DAN ALOKASI KURSI  
ANGGOTA DEWAN PERWAKILAN RAKYAT DAERAH KABUPATEN/KOTA  
KABUPATEN BANGKA TENGAH  
PROVINSI KEPULAUAN BANGKA BELITUNG

25 KURSI - 3 DAERAH PEMILIHAN  
JUMLAH PENDUDUK : 175,064 JIWA  
BPPd : 7,002 JIWA

**Keterangan :** ■ Batas Kabupaten/Kota ■ Batas Kelurahan  
■ Batas Provinsi ■ Batas Kecamatan ■ Garis Pantai/Danau/Waduk

**DAERAH PEMILIHAN:**

- **BANGKA TENGAH 1**
  - KOBA
  - LUBUK BESAR
- **BANGKA TENGAH 2**
  - SIMPANG KATIS
  - SUNGAI SELAN
- **BANGKA TENGAH 3**
  - PANGKALAN BARU
  - NAMANG

Lampiran II.5 : Keputusan Komisi Pemilihan Umum  
Nomor : 272/PL.01.3-Kpt/06/KPU/IV/2018  
Tanggal : 4 April 2018

KETUA KOMISI PEMILIHAN UMUM  
REPUBLIK INDONESIA,

ttd.

ARIEF BUDIMAN

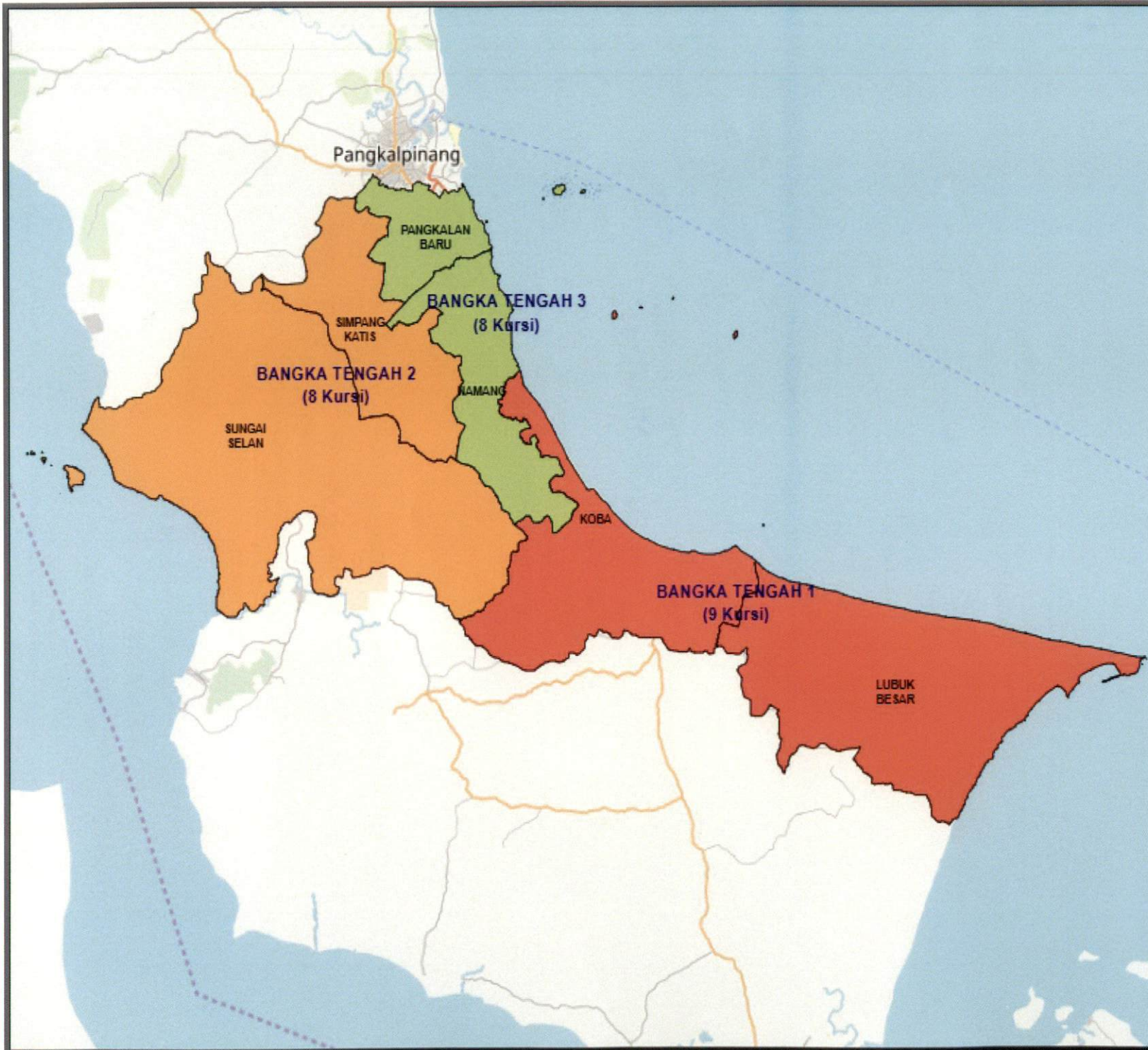
Salinan sesuai dengan aslinya  
SEKRETARIAT JENDERAL  
KOMISI PEMILIHAN UMUM  
REPUBLIK INDONESIA  
Kepala Biro Hukum,

SIGIT JOYOWARDONO

Inset Peta Kab/Kota



Inset Peta Provinsi





LAMPIRAN I.6  
KEPUTUSAN KOMISI PEMILIHAN UMUM  
REPUBLIK INDONESIA  
NOMOR : 272/PL.01.3-Kpt/06/KPU/IV/2018  
TENTANG  
PENETAPAN DAERAH PEMILIHAN  
DAN ALOKASI KURSI ANGGOTA DEWAN  
PERWAKILAN RAKYAT DAERAH PROVINSI DAN  
KABUPATEN/KOTA DI WILAYAH PROVINSI  
KEPULAUAN BANGKA BELITUNG DALAM PEMILIHAN  
UMUM TAHUN 2019

**DAERAH PEMILIHAN DAN ALOKASI KURSI  
ANGGOTA DEWAN PERWAKILAN RAKYAT DAERAH KABUPATEN BANGKA BARAT  
DALAM PEMILIHAN UMUM TAHUN 2019**

**PROVINSI : KEPULAUAN BANGKA BELITUNG  
KABUPATEN/KOTA : BANGKA BARAT**

No	DAERAH PEMILIHAN	JUMLAH PENDUDUK	ALOKASI KURSI
1	2	3	4
1	DP BANGKA BARAT 1 meliputi Kecamatan		10
	1.1 MUNTOK	49,516	
	1.2 SIMPANG TERITIP	28,427	
2	DP BANGKA BARAT 2 meliputi Kecamatan		7
	2.1 JEBUS	20,903	
	2.2 PARITTIGA	31,901	
3	DP BANGKA BARAT 3 meliputi Kecamatan		8
	3.1 TEMPILANG	26,170	
	3.2 KELAPA	32,704	
	<b>JUMLAH</b>	<b>189,621</b>	<b>25</b>

Ditetapkan di Jakarta  
Pada tanggal 04 APRIL 2018

KETUA KOMISI PEMILIHAN UMUM  
REPUBLIK INDONESIA,

ttd

ARIEF BUDIMAN

Salinan sesuai dengan aslinya  
SEKRETARIAT JENDERAL  
KOMISI PEMILIHAN UMUM REPUBLIK INDONESIA  
Kepala Biro Hukum,

  
SIGIT JOYOWARDONO





**KOMISI PEMILIHAN UMUM  
PEMILIHAN UMUM TAHUN 2019**

DAERAH PEMILIHAN DAN ALOKASI KURSI  
ANGGOTA DEWAN PERWAKILAN RAKYAT DAERAH KABUPATEN/KOTA  
KABUPATEN BANGKA BARAT  
PROVINSI KEPULAUAN BANGKA BELITUNG

25 KURSI - 3 DAERAH PEMILIHAN  
JUMLAH PENDUDUK : 189,621 JIWA  
BPPd : 7,584 JIWA

**Keterangan :** ■ Batas Kabupaten/Kota ■ Batas Kelurahan  
■ Batas Provinsi ■ Batas Kecamatan ■ Garis Pantai/Danau/Waduk

**DAERAH PEMILIHAN:**

- **BANGKA BARAT 1**
  - MUNTOK
  - SIMPANG TERITIP
- **BANGKA BARAT 2**
  - JEBUS
  - PARITTIGA
- **BANGKA BARAT 3**
  - TEMPILANG
  - KELAPA

Lampiran II.6 : Keputusan Komisi Pemilihan Umum  
Nomor : 272/PL.01.3-Kp/06/KPU/IV/2018  
Tanggal : 4 April 2018

KETUA KOMISI PEMILIHAN UMUM  
REPUBLIK INDONESIA,

ttd.

ARIEF BUDIMAN

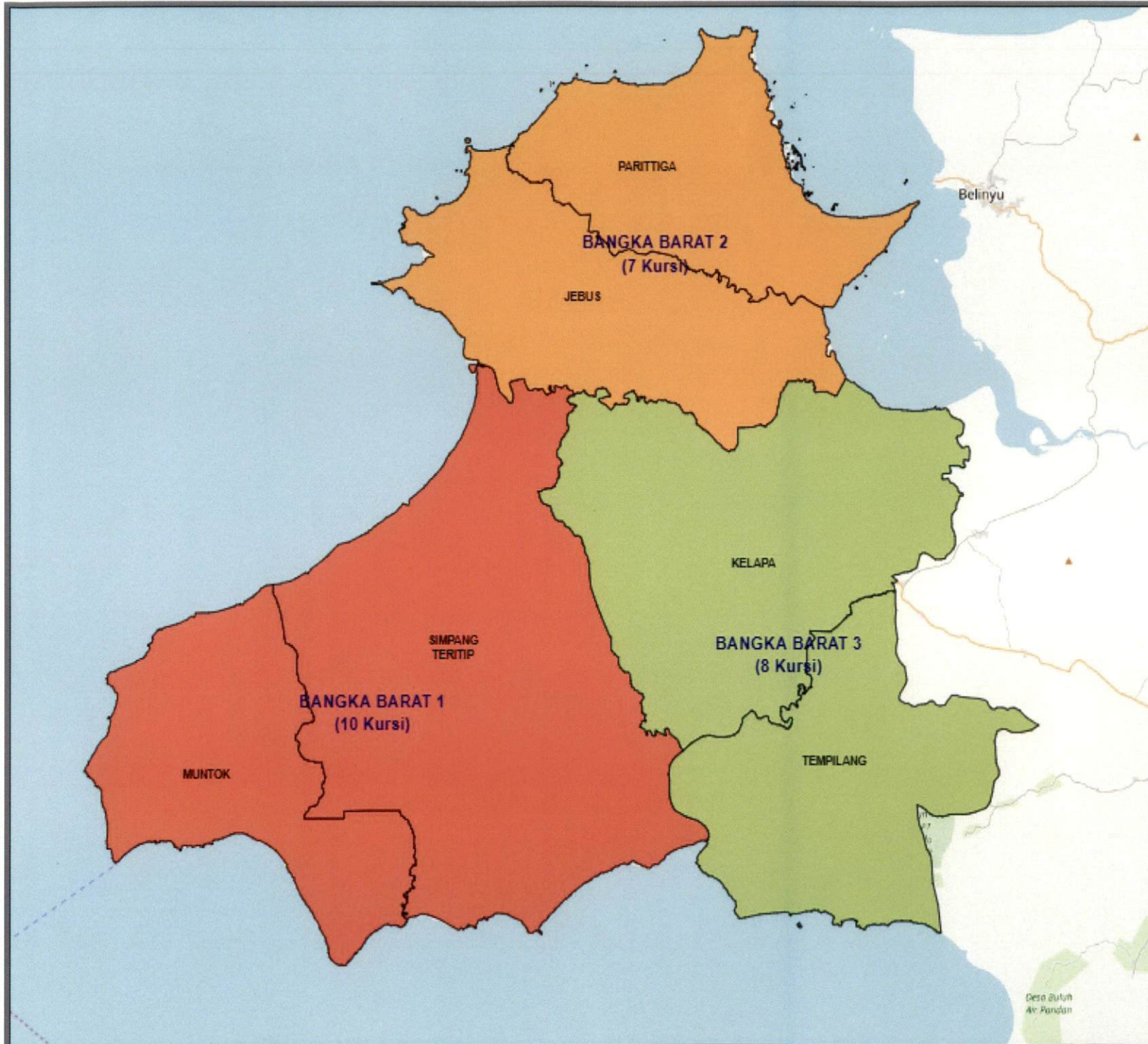
Salinan sesuai dengan aslinya  
SEKRETARIAT JENDERAL  
KOMISI PEMILIHAN UMUM  
REPUBLIK INDONESIA  
Kepala Biro Hukum,

  
SIGIT JOYOWARDONO

Inset Peta Kab/Kota



Inset Peta Provinsi





LAMPIRAN I.7  
KEPUTUSAN KOMISI PEMILIHAN UMUM  
REPUBLIK INDONESIA  
NOMOR 272/PL.01.3-Kpt/06/KPU/IV/2018  
TENTANG  
PENETAPAN DAERAH PEMILIHAN  
DAN ALOKASI KURSI ANGGOTA DEWAN  
PERWAKILAN RAKYAT DAERAH PROVINSI DAN  
KABUPATEN/KOTA DI WILAYAH PROVINSI  
KEPULAUAN BANGKA BELITUNG DALAM PEMILIHAN UMUM  
TAHUN 2019

**DAERAH PEMILIHAN DAN ALOKASI KURSI  
ANGGOTA DEWAN PERWAKILAN RAKYAT DAERAH KABUPATEN BELITUNG TIMUR  
DALAM PEMILIHAN UMUM TAHUN 2019**

**PROVINSI : KEPULAUAN BANGKA BELITUNG  
KABUPATEN/KOTA : BELITUNG TIMUR**

No	DAERAH PEMILIHAN	JUMLAH PENDUDUK	ALOKASI KURSI
1	2	3	4
1	DP BELITUNG TIMUR 1 meliputi Kecamatan		9
	1.1 MANGGAR	37,811	
	1.2 SIMPANG RENGGIANG	7,070	
2	DP BELITUNG TIMUR 2 meliputi Kecamatan		7
	2.1 KELAPA KAMPIT	18,016	
	2.2 DAMAR	12,505	
3	DP BELITUNG TIMUR 3 meliputi Kecamatan		9
	3.1 GANTUNG	26,242	
	3.2 SIMPANG PESAK	8,169	
	3.3 DENDANG	9,994	
	<b>JUMLAH</b>	<b>119,807</b>	<b>25</b>

Ditetapkan di Jakarta  
Pada tanggal 04 APRIL 2018

KETUA KOMISI PEMILIHAN UMUM  
REPUBLIK INDONESIA,

ttd

ARIEF BUDIMAN

Salinan sesuai dengan aslinya  
SEKRETARIAT JENDERAL  
KOMISI PEMILIHAN UMUM REPUBLIK INDONESIA  
Kepala Biro Hukum,



SIGIT JOYOWARDONO





**KOMISI PEMILIHAN UMUM  
PEMILIHAN UMUM TAHUN 2019**

DAERAH PEMILIHAN DAN ALOKASI KURSI  
ANGGOTA DEWAN PERWAKILAN RAKYAT DAERAH KABUPATEN/KOTA  
KABUPATEN BELITUNG TIMUR  
PROVINSI KEPULAUAN BANGKA BELITUNG

25 KURSI - 3 DAERAH PEMILIHAN  
JUMLAH PENDUDUK : 119,807 JIWA  
BPPd : 4,792 JIWA

Keterangan : ■ Batas Kabupaten/Kota ■ Batas Kelurahan  
■ Batas Provinsi ■ Batas Kecamatan ■ Garis Pantai/Danau/Waduk

**DAERAH PEMILIHAN:**

■ **BELITUNG TIMUR 1**

- MANGGAR
- SIMPANG RENGGIANG

■ **BELITUNG TIMUR 2**

- KELAPA KAMPIT
- DAMAR

■ **BELITUNG TIMUR 3**

- GANTUNG
- SIMPANG PESAK
- DENDANG

Lampiran II.7 : Keputusan Komisi Pemilihan Umum  
Nomor : 272/PL.01.3-Kpt/06/KPU/IV/2018  
Tanggal : 4 April 2018

KETUA KOMISI PEMILIHAN UMUM  
REPUBLIK INDONESIA,

ttd.

ARIEF BUDIMAN

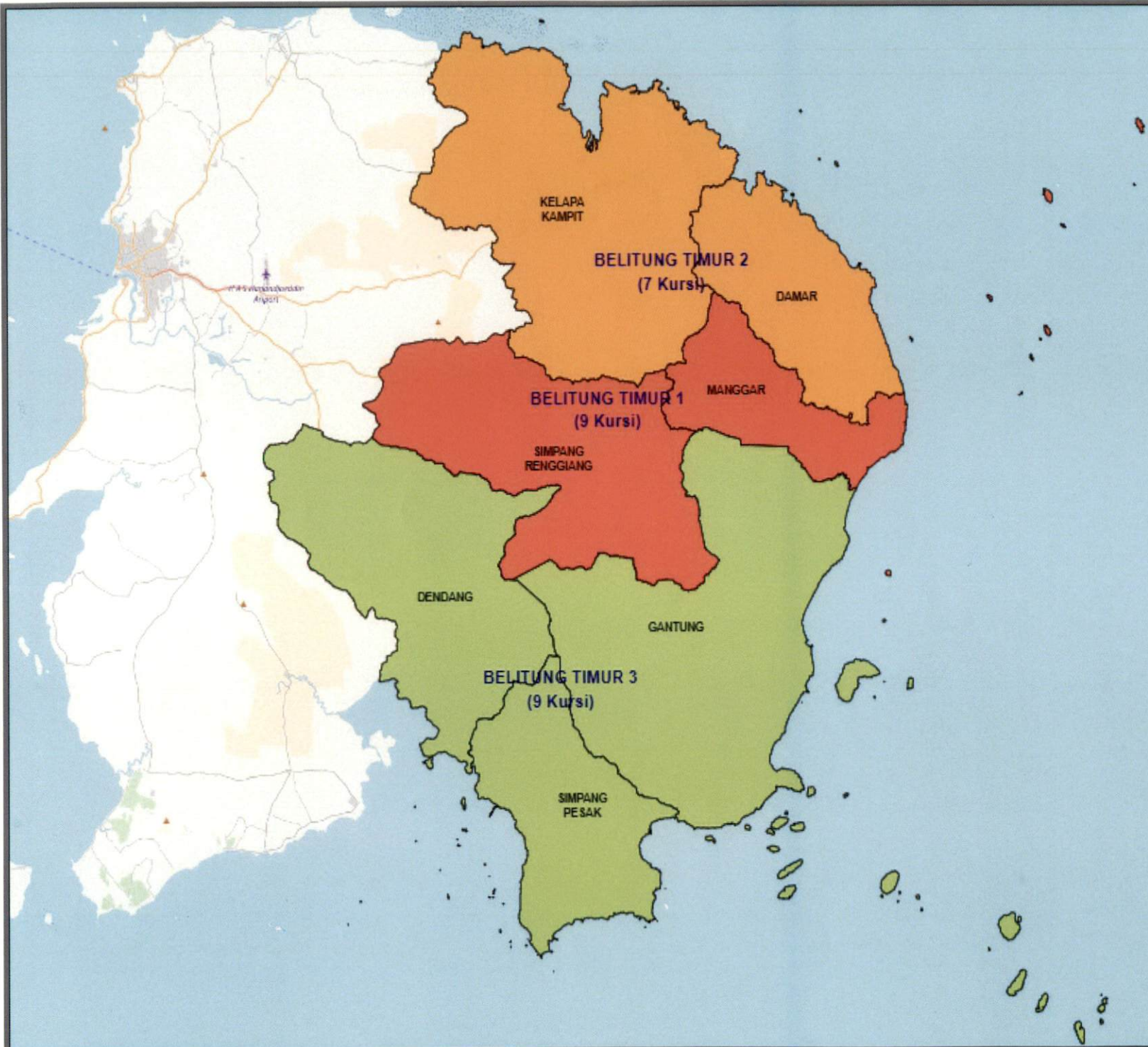
Salinan sesuai dengan aslinya  
SEKRETARIAT JENDERAL  
KOMISI PEMILIHAN UMUM  
REPUBLIK INDONESIA  
Kepala Biro Hukum,

  
SIGIT JOYOWARDONO

Inset Peta Kab/Kota



Inset Peta Provinsi





LAMPIRAN I.8  
 KEPUTUSAN KOMISI PEMILIHAN UMUM  
 REPUBLIK INDONESIA  
 NOMOR : 272/PL.01.3-Kpt/06/KPU/IV/2018  
 TENTANG  
 PENETAPAN DAERAH PEMILIHAN  
 DAN ALOKASI KURSI ANGGOTA DEWAN  
 PERWAKILAN RAKYAT DAERAH PROVINSI DAN  
 KABUPATEN/KOTA DI WILAYAH PROVINSI  
 KEPULAUAN BANGKA BELITUNG DALAM PEMILIHAN UMUM  
 TAHUN 2019

**DAERAH PEMILIHAN DAN ALOKASI KURSI  
 ANGGOTA DEWAN PERWAKILAN RAKYAT DAERAH KOTA PANGKALPINANG  
 DALAM PEMILIHAN UMUM TAHUN 2019**

**PROVINSI : KEPULAUAN BANGKA BELITUNG  
 KABUPATEN/KOTA : KOTA PANGKALPINANG**

No	DAERAH PEMILIHAN	JUMLAH PENDUDUK	ALOKASI KURSI
1	2	3	4
1	DP KOTA PANGKALPINANG 1 meliputi Kecamatan		8
	1.1 BUKITINTAN	36,262	
	1.2 GIRIMAYA	19,535	
2	DP KOTA PANGKALPINANG 2 meliputi Kecamatan		6
	2.1 RANGKUI	39,382	
3	DP KOTA PANGKALPINANG 3 meliputi Kecamatan		9
	3.1 TAMAN SARI	21,749	
	3.2 GERUNGGANG	39,063	
4	DP KOTA PANGKALPINANG 4 meliputi Kecamatan		7
	4.1 PANGKAL BALAM	22,801	
	4.2 GABEK	28,628	
	<b>JUMLAH</b>	<b>207,420</b>	<b>30</b>

Ditetapkan di Jakarta  
 Pada tanggal 04 APRIL 2018

KETUA KOMISI PEMILIHAN UMUM  
 REPUBLIK INDONESIA,

ttd

ARIEF BUDIMAN

Salinan sesuai dengan aslinya  
 SEKRETARIAT JENDERAL  
 KOMISI PEMILIHAN UMUM REPUBLIK INDONESIA  
 Kepala Biro Hukum,



SIGIT JOYOWARDONO





**KOMISI PEMILIHAN UMUM  
PEMILIHAN UMUM TAHUN 2019**

DAERAH PEMILIHAN DAN ALOKASI KURSI  
ANGGOTA DEWAN PERWAKILAN RAKYAT DAERAH KABUPATEN/KOTA  
KOTA PANGKALPINANG  
PROVINSI KEPULAUAN BANGKA BELITUNG  
30 KURSI - 4 DAERAH PEMILIHAN  
JUMLAH PENDUDUK : 207,420 Jiwa  
BPPd : 6,914 Jiwa

**Keterangan :** ■ Batas Kabupaten/Kota ■ Batas Kelurahan  
■ Batas Provinsi ■ Batas Kecamatan ■ Garis Pantai/Danau/Waduk

**DAERAH PEMILIHAN:**

- **KOTA PANGKALPINANG 1**
  - BUKITINTAN
  - GIRIMAYA
- **KOTA PANGKALPINANG 2**
  - RANGKUI
- **KOTA PANGKALPINANG 3**
  - TAMAN SARI
  - GERUNGGANG
- **KOTA PANGKALPINANG 4**
  - PANGKAL BALAM
  - GABEK

Lampiran II.8 : Keputusan Komisi Pemilihan Umum  
Nomor : 272/PL.01.3-Kpt/06/KPU/IV/2018  
Tanggal : 4 April 2018

KETUA KOMISI PEMILIHAN UMUM  
REPUBLIK INDONESIA,

tttd.

ARIEF BUDIMAN

Salinan sesuai dengan aslinya  
SEKRETARIAT JENDERAL  
KOMISI PEMILIHAN UMUM  
REPUBLIK INDONESIA  
Kepala Biro Hukum,

  
SIGIT JOYOWARDONO

