

VILL DU VETA MER  
OM STOCKHOLMS NÄSTA  
ATTRAKTION



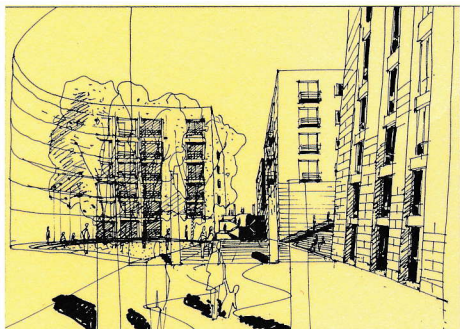
## FATBURSHÖJDEN – SÖDERS NYA CENTRUM

Med Fatburshöjden kröns utbyggnaden i Södra Stationsområdet med både torn och krona. Projektet utgör den sista etappen i det arbete som påbörjades under första halvan av 1980-talet. Området beräknas helt inflyttningsklart i slutet av 1997.

Fatburshöjden gränsar mot Medborgarplatsen i öster, Fatbursparken i väster samt Fatburstrappan i söder. Ett par minuters promenadväg bort finns tunnelbanestation Medborgarplatsen. I området finns redan idag en saluhall. Här ryms bland annat restauranger och en mängd specialbutiker.

Under 1995 – 96 byggs även "SF Filmstaden Söder" med sex olika biografier enligt THX-normen, vilket garanterar ljud- och bildupplevelse av högsta internationella klass. Förutom biografen byggs även en ny butiklokal på ca 1300 kvm i gatuplanet.

Totalt byggs ca 160 lägenheter med ytor på 35 till 120 kvm. Dessutom får alla bostadsrättsinnehavare tillgång till en gemensam festvåning med panoramautsikt över Stockholm belägen överst i Tornet som mäter hela 103 meter över havet... Samtliga lägenheter upplåts med bostadsrätt. Medlemmar i SBC BO har förtur.



*Vy över den privata gården omgärdad av Bågen, Tornet och en av Kuberna.*

## HÖG STANDARD OCH TRYGGA MATERIAL

Bostäderna kommer att ha en genomgående hög grundstandard med bl.a. 2,5 – 2,6 meter i takhöjd och franska eller vanliga balkonger i lägenheterna. Varje bostadsrättsinnehavare utrustar sin lägenhet efter sina personliga önskemål.

Stora möjligheter finns att påverka utrustning, inredning och planlösning.

Alla bostadsrättsinnehavare har dessutom tillgång till en gemensam poolanläggning inom området.

JMs miljöpolicy utgör en viktig del i hela byggprocessen. Redan på planeringsstadiet har miljöfrågorna beaktats i form av en miljöplan som är framtagen för projektet.

## VÄRLDSBERÖMD DANSK ARKITEKT

Arkitekten bakom Fatburshöjden är Henning Larsen. För Henning Larsen är ljus och rymd viktiga frågor. Lägenheterna i Fatburshöjden skiljer sig från många andra genom att man redan från lägenhetens entré får kontakt med dagsljuset och miljön utanför. De stora fönstren och väggarnas placering skapar rymd och öppna ytor.





## KLASSISKA FÖREBILDER

Fatburshöjden består av fyra olika byggnader – Tornet, Bågen, Rektangeln och två Kuberna. Området är ritat efter klassiska europeiska förebilder där torgen rymmer ett torn och avslutas med en intelligande båge.

Syftet är både att det ska vara vackert för ögat och trivsamt för de boende. Genom inbyggda gårdar skapas hemkänsla och utrymmen exklusivt för de boende i området.

## DET HÄR ÄR DE OLIKA BYGGNADERNA

Det åttkantiga **Tornet** är 23 våningar högt och rymmer ca 85 lägenheter. Det byggs med exklusiv naturstensfasad. Tornet avslutas med en krona.

Överst finns en festvåning för de boende, som rymmer 30 sittande gäster. Dit kan också var och en som bor i området ta med en termos kaffe och en picknick-korg för att njuta av den svindlande utsikten över Stockholm.

**Rektangeln** är benämningen på de kommersiella lokalerna.

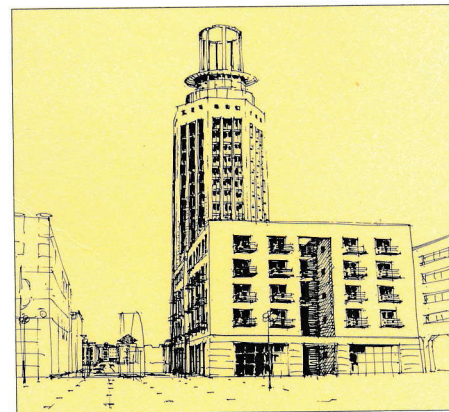
Här byggs ett biopalats samt en butik. Under mark ryms två parkeringsgarage för de boende. På rektangeln byggs de två **Kuberna**, som är två bostadshus med vardera 4 våningar och 38 lägenheter. Kuberna har vardera en överglasad innergård. Det finns även en avskild öppen gård mellan kuberna.

Rektangelns, Kubernas och Bågens fasad får en ljus slät puts.

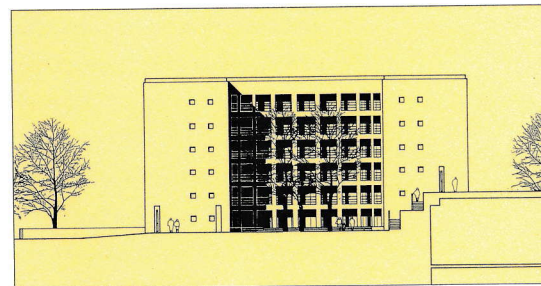
Norr om Tornet och Kuberna placeras **Bågen**, som är ett halvcirkelformat bostadshus på 6 våningar och 28 lägenheter.

Bågen byggs kring en mindre entrégård.

Några av lägenheterna mot Fatbursparken byggs i etage med en egen uteplats. Bågen innehåller även 350 skyddsrumspplatser.



Här syns Kuberna och Tornet i perspektiv från Medborgarplatsen.



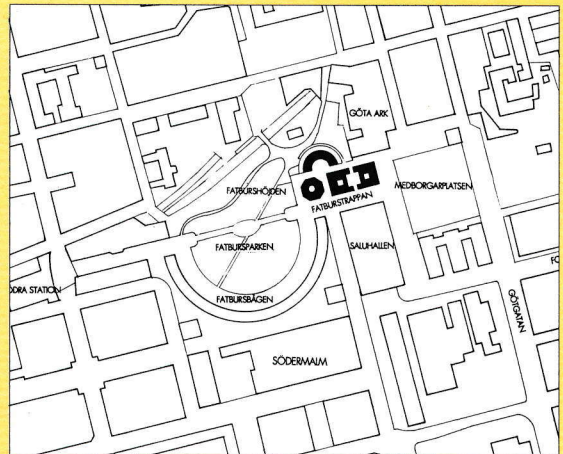
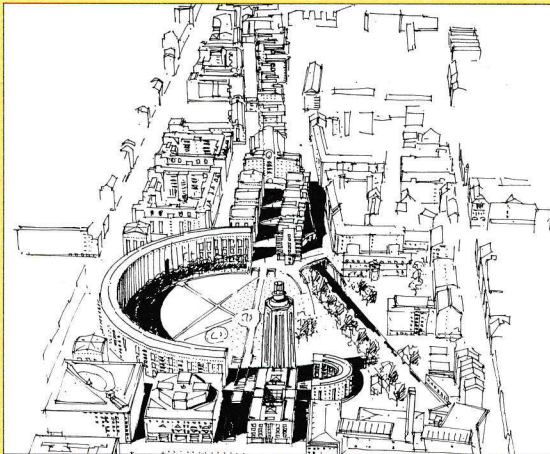
Bågens söderfasad med sina loftgångar. Till vänster skymtar Fatbursparken.



Västfasaden på Kuben närmast Tornet samt en sektion av Bågen. Till höger syns Fatburstrappan i riktning upp mot Medborgarplatsen.







## HISTORIK

En gång i tiden låg en insjö vid namn Fatburen där Söders nya centrum nu växer fram. Sjön dikades ut under 1600-talet för att ge plats åt en rak sträckning av nuvarande Götgatan. Efter drygt hundra år beslöt man att fylla igen Fatburen helt och 1860 lämnade sjön plats för Stockholms första järnvägsstation, Södra Station.

År 1979 köpte Stockholms kommun Södra Stationsområdet av SJ. Utbyggnaden av området inleddes under ledning av stadsbyggnadsborgarrådet Sune Haglund, som även i folkmun gav namnet åt Tornet: "Haglunds pinne".

## FAKTA I KORTHET

Antal lägenheter totalt: ca 160

Upplåtelseform: bostadsrätter

Storlek på lägenheterna: från 35 till 120 kvm.

Planerad byggstart: hösten 1995

Byggherre är av JM Byggnads AB och SBC-BO bildad bostadsrättsförening.

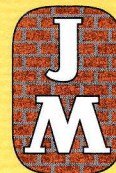
### Preliminära inflyttningstider:

Rektangeln: sommaren -96

Kuberna: hösten -96

Tornet: våren -97

Bågen: hösten -97



## VILL DU HA MER INFORMATION?

Ring SBC-BO tel 020-75 72 00 eller JM:s bostadsbutik tel 08-664 00 35.

Välkommen!