

上越市新水族博物館 実施設計 (概要)

【敷地】

- ・所在地 上越市五智二丁目 271-3 他 3 筆
- ・用途地域 第一種中高層住居専用地域
- ・敷地面積 9,504.84 m²

【建築】

- ・建築面積 3,303.60 m²
- ・延床面積(全体) 8,439.61 m²
- ・容積対象床面積 8,313.49 m²
- ・建蔽率 37.76%
- ・容積率 87.47%
- ・構造 鉄筋コンクリート造(一部鉄骨造)
- ・階数 地上 3 階
- ・建物高さ 17.982m
- ・昇降機設備 乗用(車椅子仕様) : 1 基 定員 15 名
 エスカレータ : 3 基(幅 600mm)
 人荷用 : 1 基 定員 30 名

【仕上げ】

- ・外部仕上げ
 - 屋根 : アルミハニカムパネルフッ素樹脂焼付け塗装
 - 床 : デッキ材 等
 - 外壁 : 複層ガラス、コンクリート打放仕上フッ素樹脂塗装クリア 等
 - 建具 : ステンレス枠ガラス自動ドア/鋼製建具 等
 - 外構 : 歩道 コンクリート舗装
 駐車場 アスファルト舗装
- ・内部仕上げ
 - 床 : タイルカーペット/デッキ材 等
 - 壁 : コンクリート打放仕上/石膏ボード+塗装 等
 - 天井 : コンクリート打放仕上/石膏ボード+塗装 等
- ・水 槽
 - : エポキシ FRP 防水 (RC 水槽部)
 - : 擬岩 (GRC/FRP)

【構造】

- 水槽、積雪など特殊な荷重条件を考慮し、多数の人が利用する水族館に求められる耐震性能を確保した施設とする。
- ・構造形式 耐震壁付きラーメン構造
- ・基礎形式 既製コンクリート杭(主要部分は GL-43m 付近を支持層とした杭基礎を採用)
- ・積雪荷重 建築基準法施行令第 86 条及び上越市建築基準法施行細則による
- ・垂直積雪量 140cm(多雪区域)
- ・耐震性 大地震動により構造体の部分的損傷は生じるものの、倒壊、部分倒壊などの発生を招くことはない

【ユニバーサルデザイン】

- 年齢や性別、障害の有無等に関わらず、誰もが安心して快適に利用できる施設とする。
- ・歩行者と車両の動線分離を基本とした施設の配置計画
- ・昇降設備や勾配のゆるやかなスロープの設置、幅員 200cm 以上を基本とした観覧しやすい動線
- ・エレベータは車椅子使用者に対応するほか、点字表示に加え電光表示及び音声案内設備を設置

【設備計画】

- 多数の来館者が予想される建築物として、安全性、信頼性、快適性の確保とともに、省エネルギー、環境保全を優先したシステムを採用する。
- ・一次エネルギー・CO²排出量を低減する高効率な設備システム
- ・緊急時の生物の生命保持に配慮した機器運転制御に確実性のある設備
- ・導入コスト及び維持管理コスト、省エネ効果に優れたシステム

【電気設備】

- ・受変電設備 屋内キュービクル式
- ・自家発電設備 エンジン形式 : ディーゼル
 燃料 : A 重油(36 時間対応)、低騒音のパッケージ型
- ・照明設備 LED 照明器具(人感センサー、昼光センサー及びスケジュール制御)
- ・その他設備 非常・業務兼用拡声設備、監視カメラ、自動火災報知設備、誘導灯、非常用照明、避雷設備 等

【空調和設備】

- ・熱 源 都市ガス、電気
- ・空調方式 全熱交換器+ガスエンジンヒートポンプ式パッケージエアコン
- ・排煙方式 機械排煙、自然排煙

【給排水衛生設備】

- ・給水方式 受水槽+ポンプ圧送方式
- ・給湯方式 個別方式(ガス・電気)
- ・衛生器具設備 多目的トイレ、節水型衛生器具
- ・消火設備 屋内消火栓、粉末消火設備、消防水利施設
- ・ガス設備 都市ガス(低圧引込)

【飼育設備】

- ・水量 3,117 t
- ・海水取水設備 ポンプダイレクト方式
- ・ろ過設備 圧力式、ユニット式
- ・滅菌方式 オゾン処理、紫外線処理 等
- ・水温調整設備 空冷ヒートポンプチラー、温水ボイラー(都市ガス)

【イメージ図】



東側外観



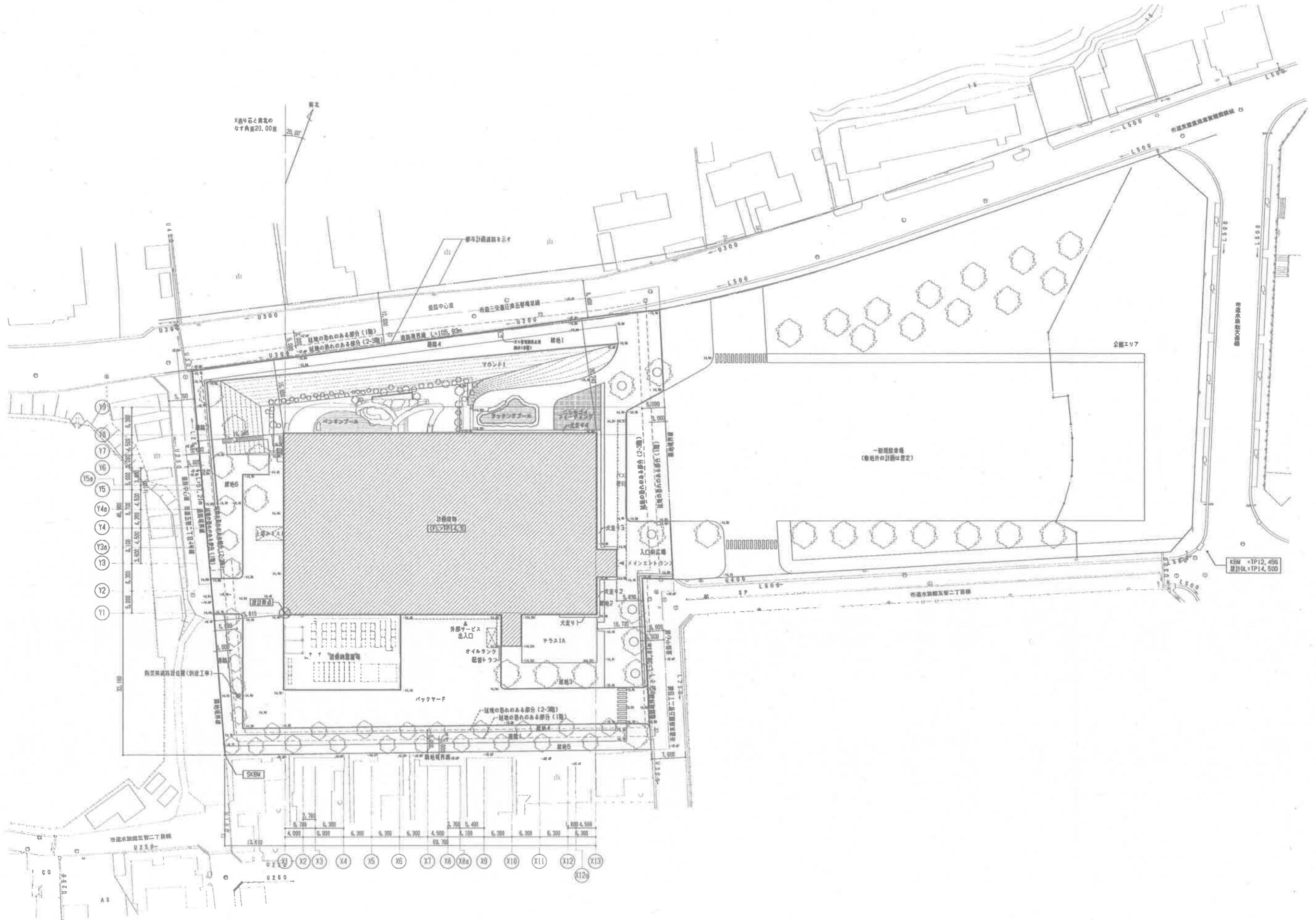
日本海シンボル水槽

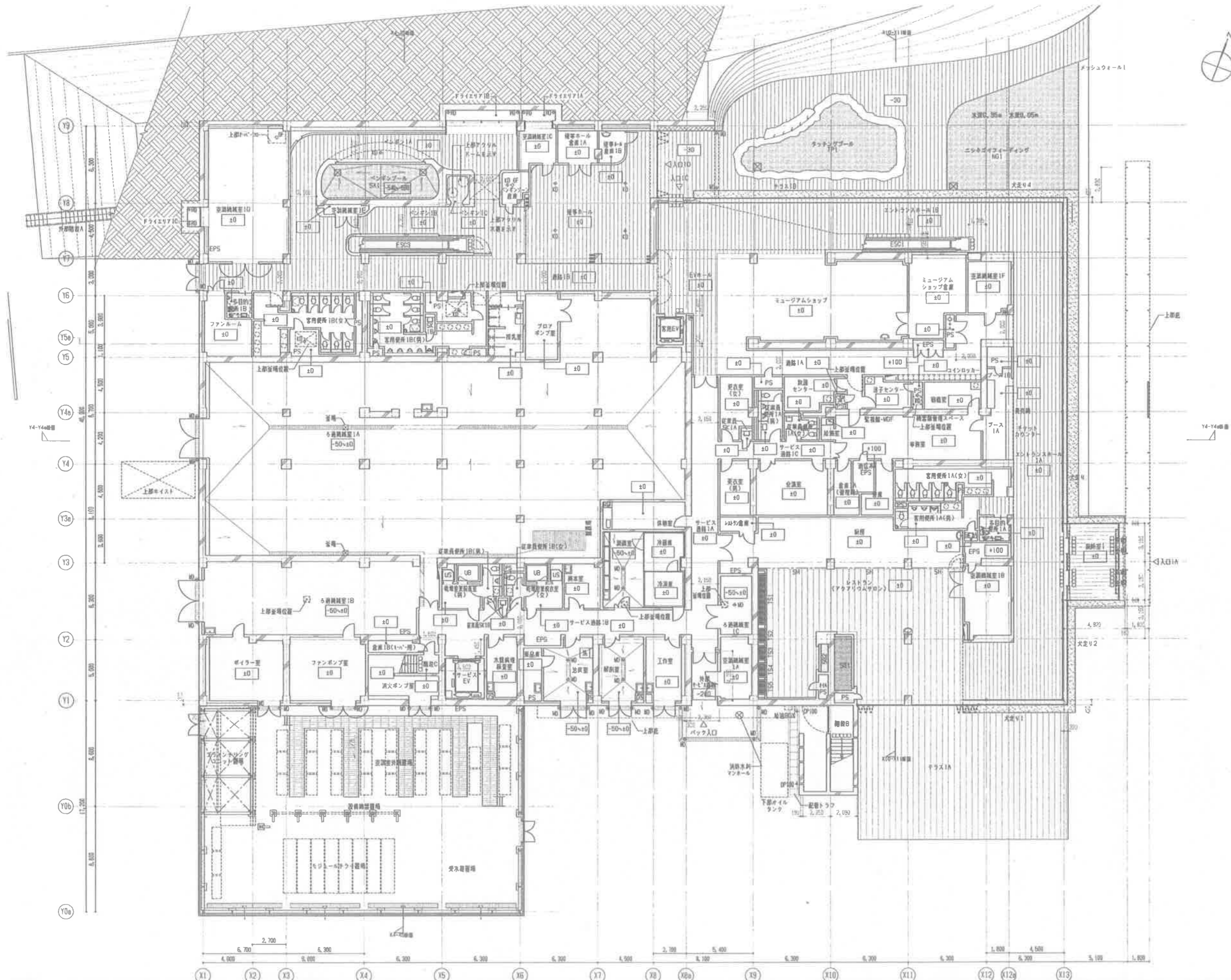


イルカプール

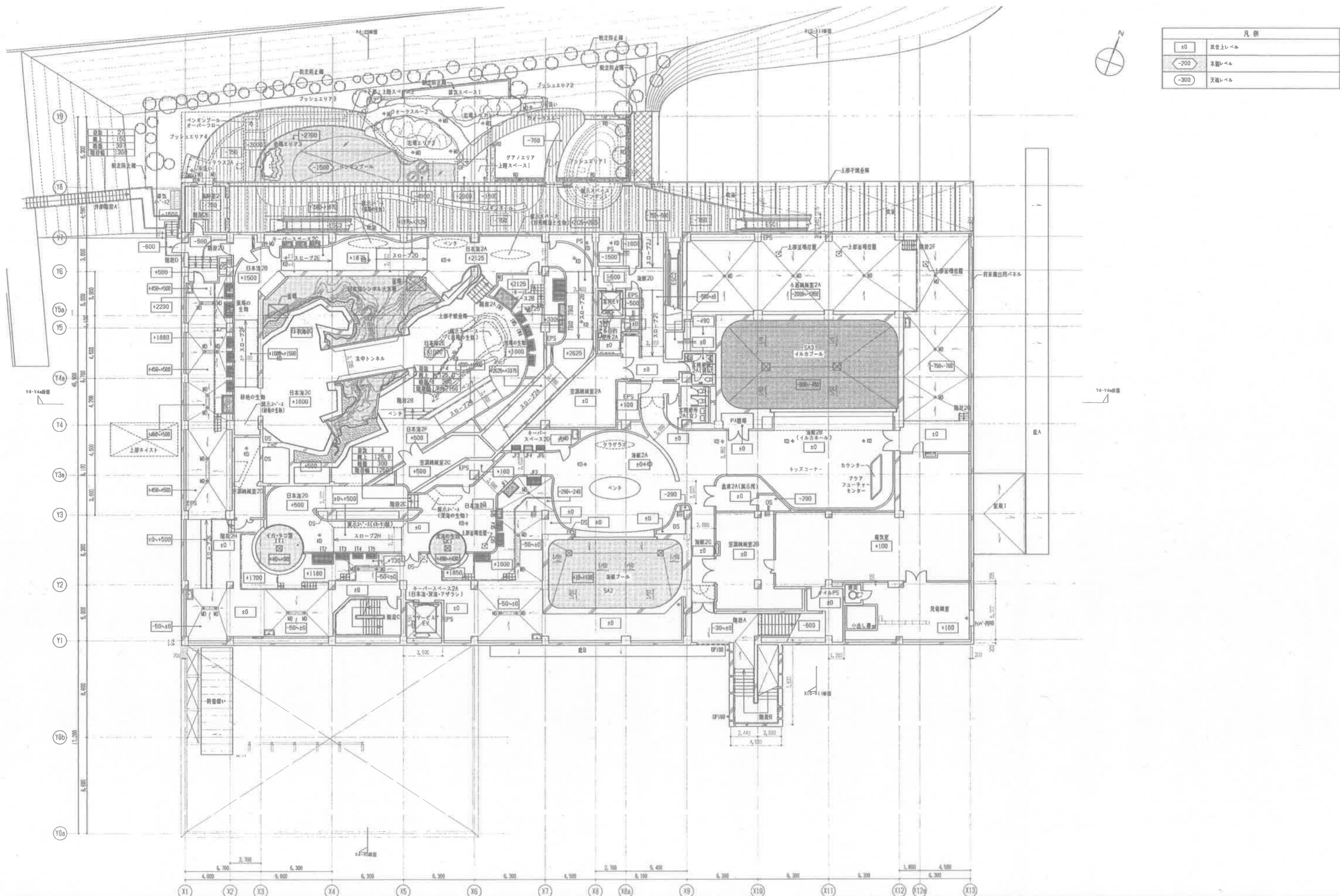


ペンギンランド



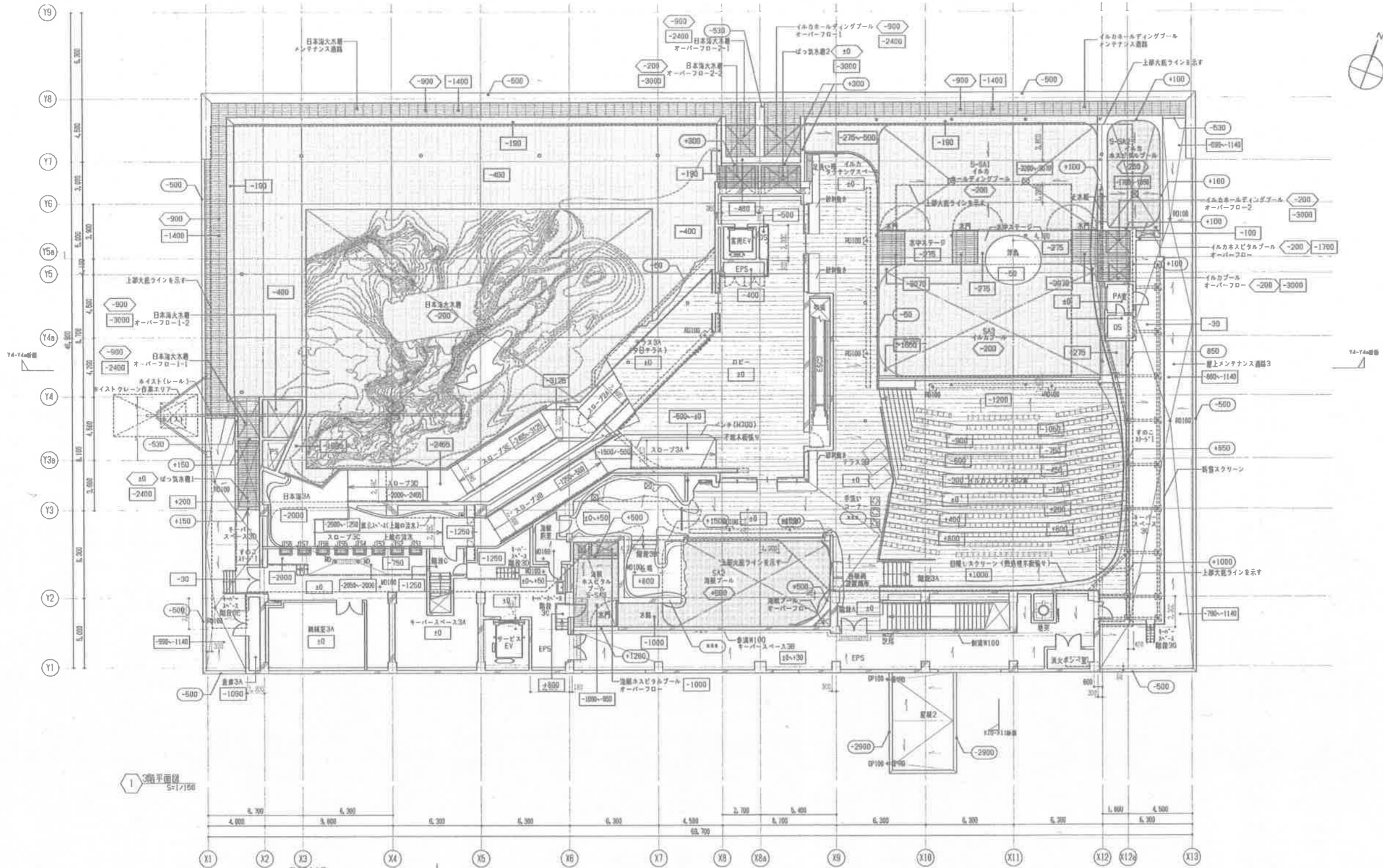


凡例	
±0	床仕上げレベル
-200	基礎レベル
-300	天端レベル



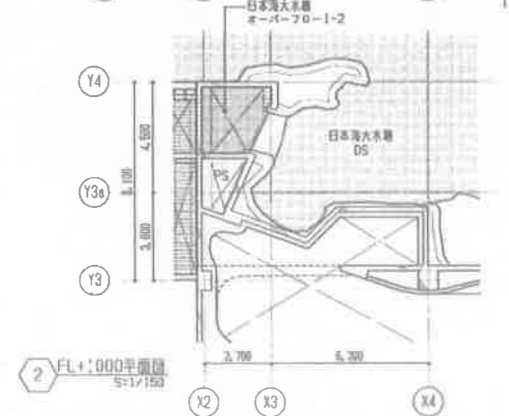
凡例	
±0	原地上レベル
-200	水盤レベル
-300	天盤レベル

設計	2000.00.00	修正	
校核	2000.00.00	修正	
施工	2000.00.00	修正	

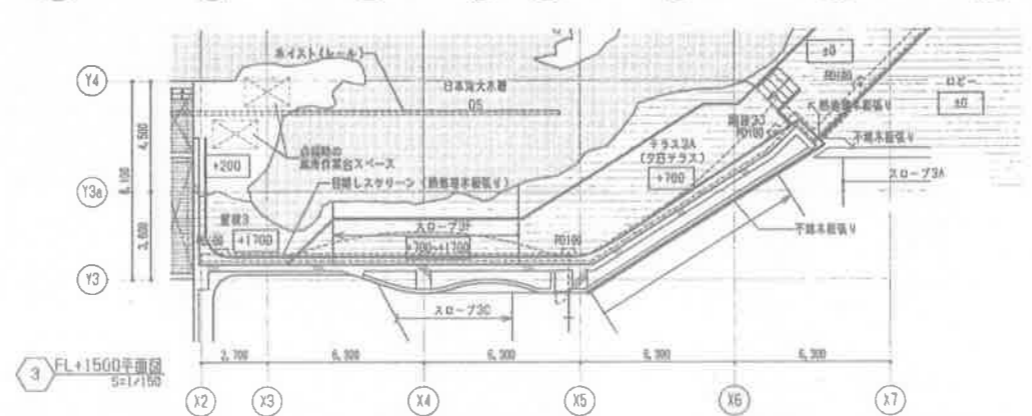


凡例	
+0	床仕上げレベル
-200	基礎レベル
-300	天端レベル

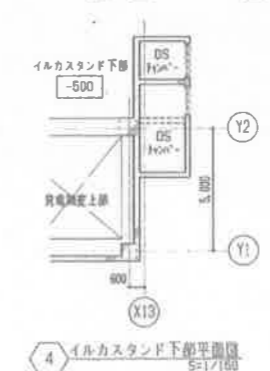
1 3階平面図
S=1/150



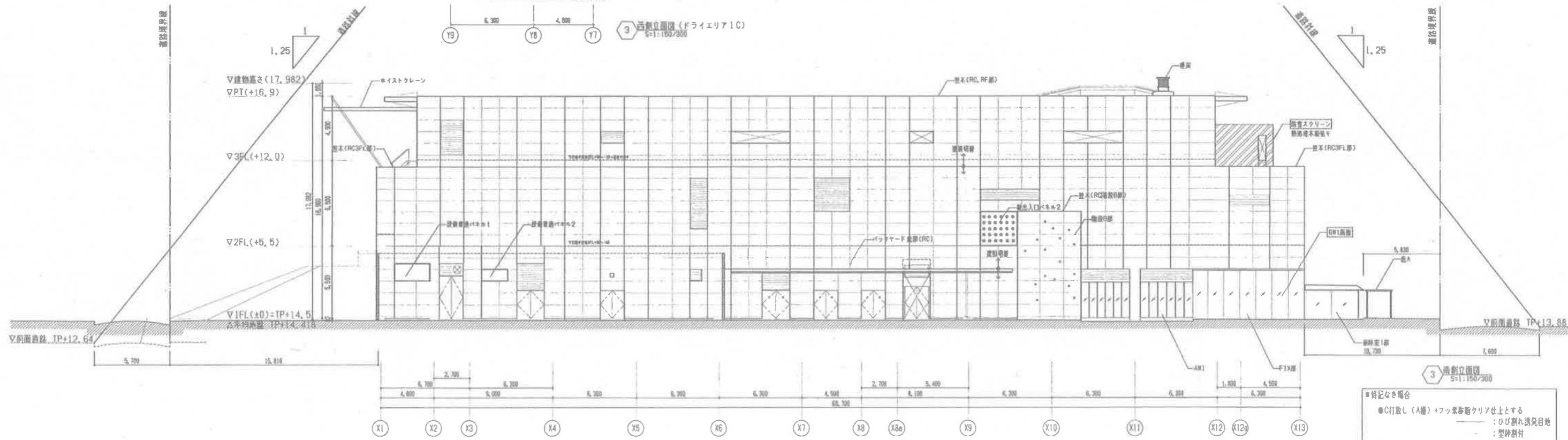
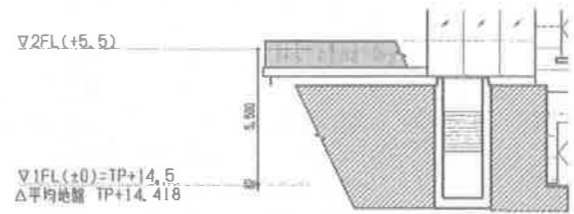
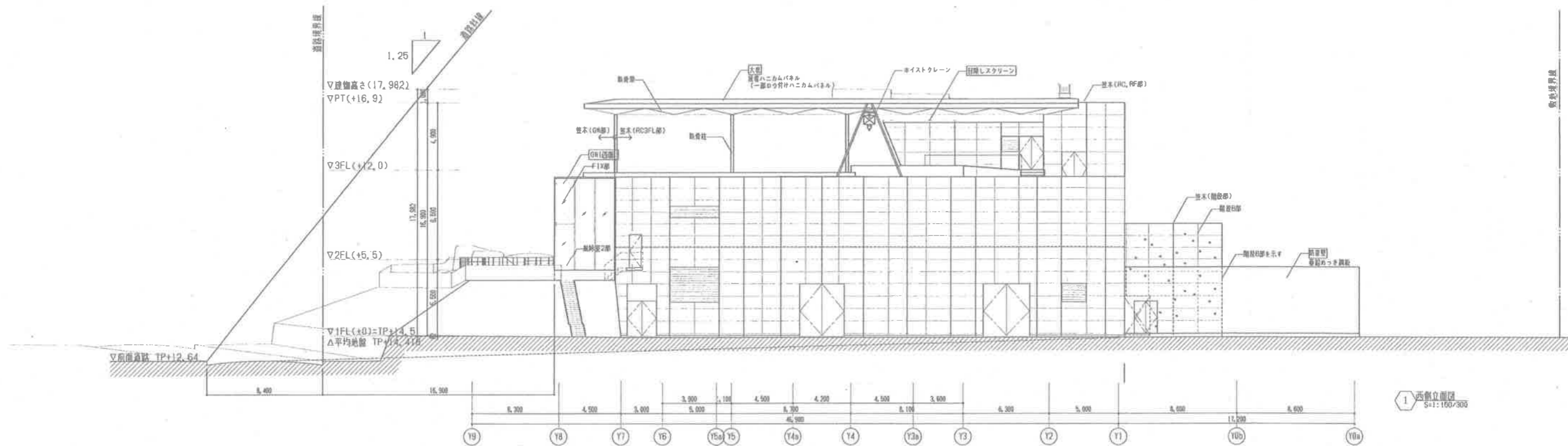
2 FL+1000平面図
S=1/150



3 FL+1500平面図
S=1/150



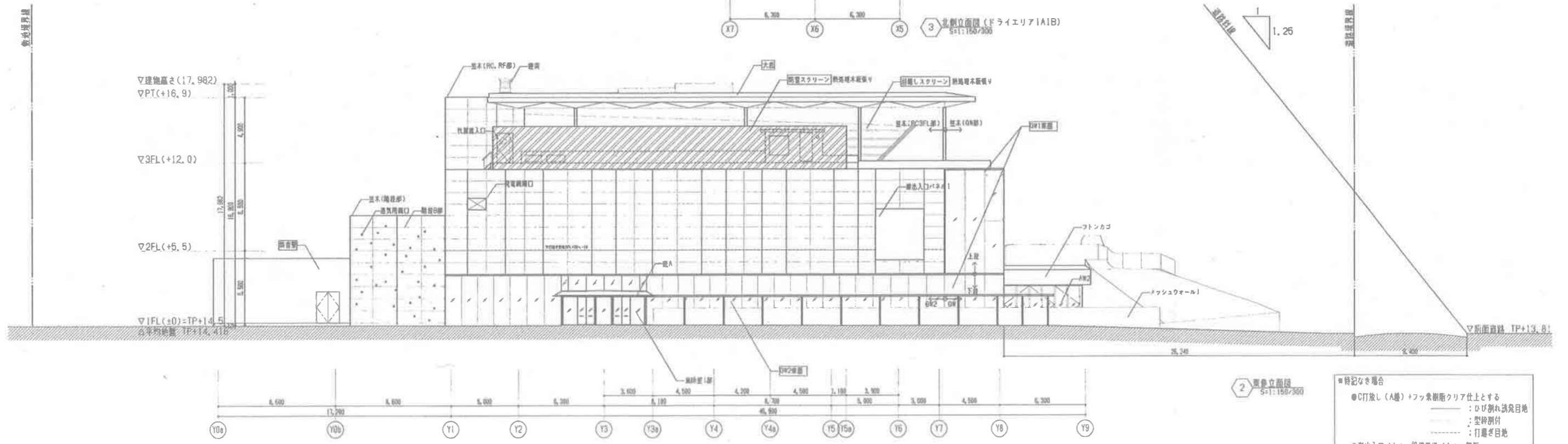
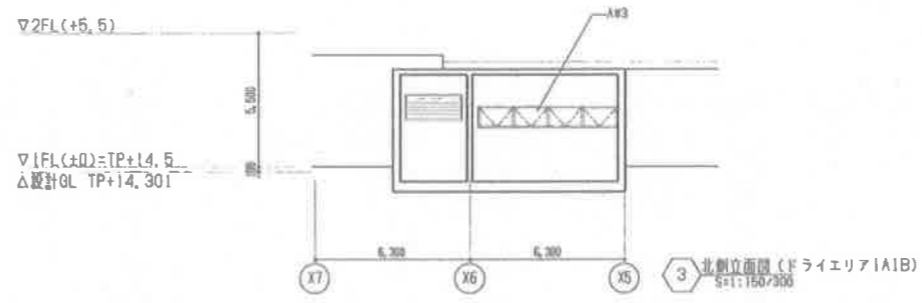
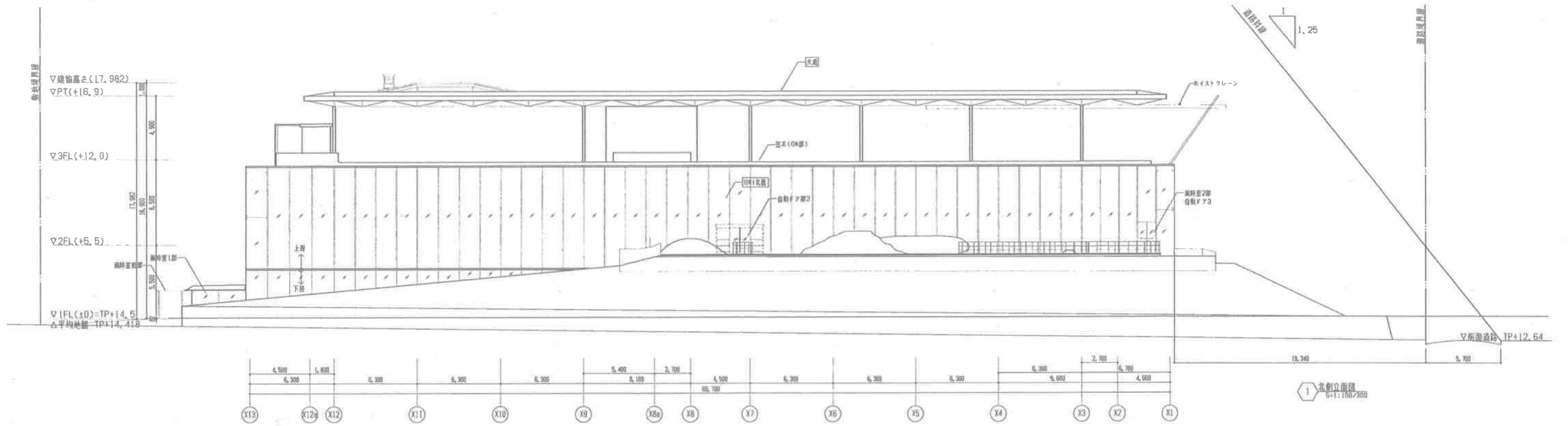
4 イルカスタンド下部平面図
S=1/150



- 特記なき場合
- C打放し(A種) + フッ素樹脂クリア仕上とする
 - : 0.5割れ誘発目地
 - : 空枠部
 - : 打層目地
 - 出入口パネル・設備貫通パネル : 調板
 - : アルミガラリ
 - ◇ : 調板建具

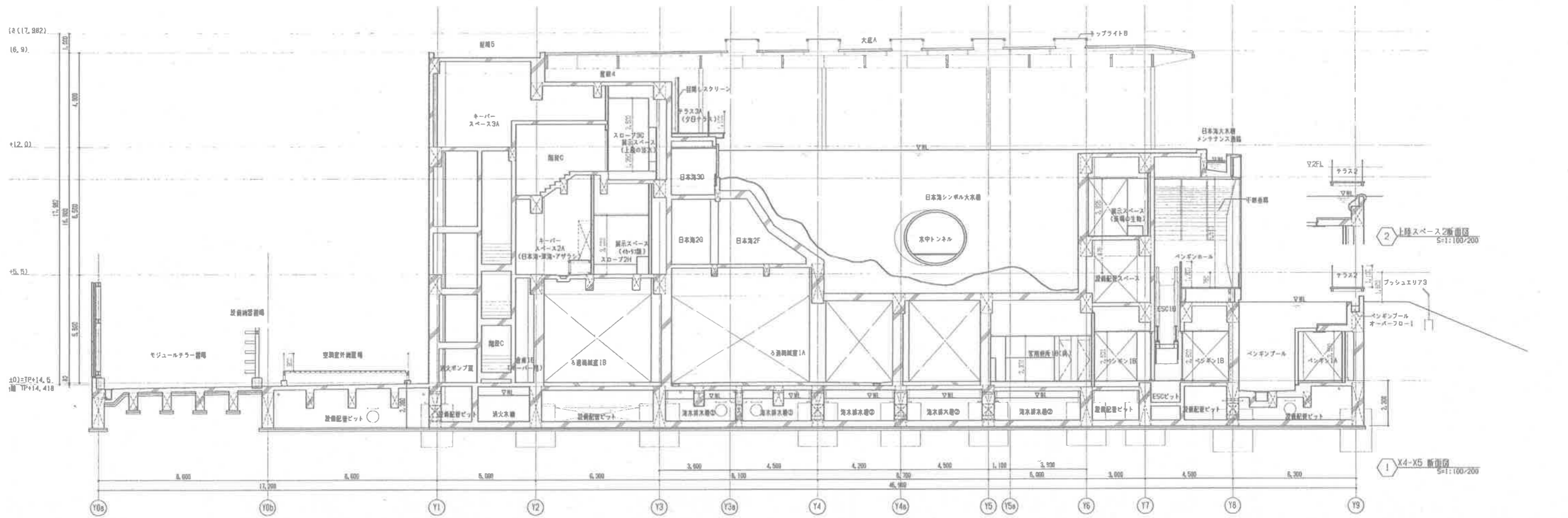
■設計GL=1FL
 ■最高高さが20m未満のため傾斜線については記載していない。

	竣工年月日 / /	訂正 / /	特記 *ガラリ面積は5%	上越市新水族博物館新築(建築)工事	立面図 1 S=1:150/300	
	設計者 / /					



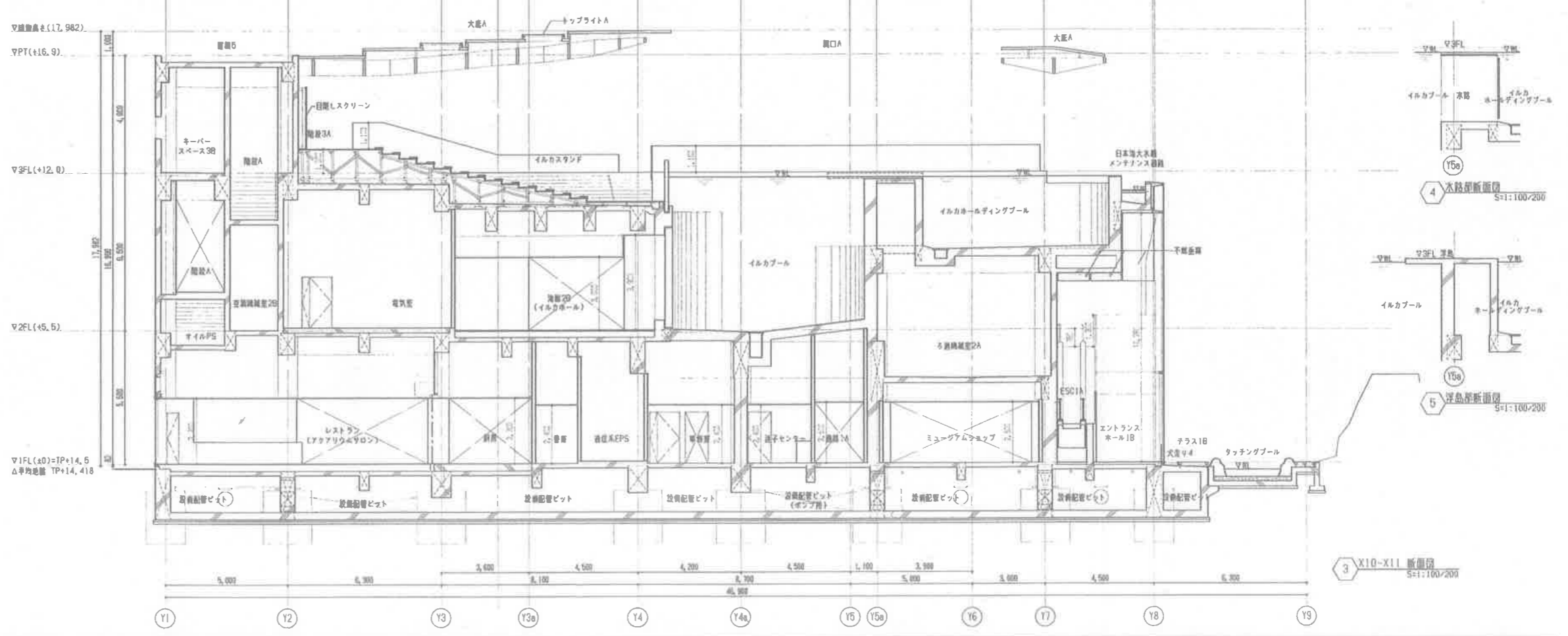
- ※特記なき場合
- C打放し(A種)+フッ素樹脂クリア仕上とする
 - び割れ誘発目地
 - 空枠割付
 - 打点目地
 - 出入口パネル・設備貫通パネル：鋼板
 - アルミガラリ
 - 鋼製器具

※設計GL=1FL
 ※最高高さが20m未満のため隣地斜線については記載していない。



2 上層スペース2断面図 S=1:100/200

1 X4-X5 断面図 S=1:100/200



4 本館断面図 S=1:100/200

5 浮島岸断面図 S=1:100/200

3 X10-X11 断面図 S=1:100/200