

საქართველოს სტატისტიკის ეროვნული სამსახური

# საქონლით საგარეო ვაჭრობა საქართველოში 2022 წელი (წინასწარი შედეგები)



## საქართველოს სტატისტიკის ეროვნული სამსახური

20.01.2023

### საქართველოს საგარეო ვაჭრობა

2022 წელი

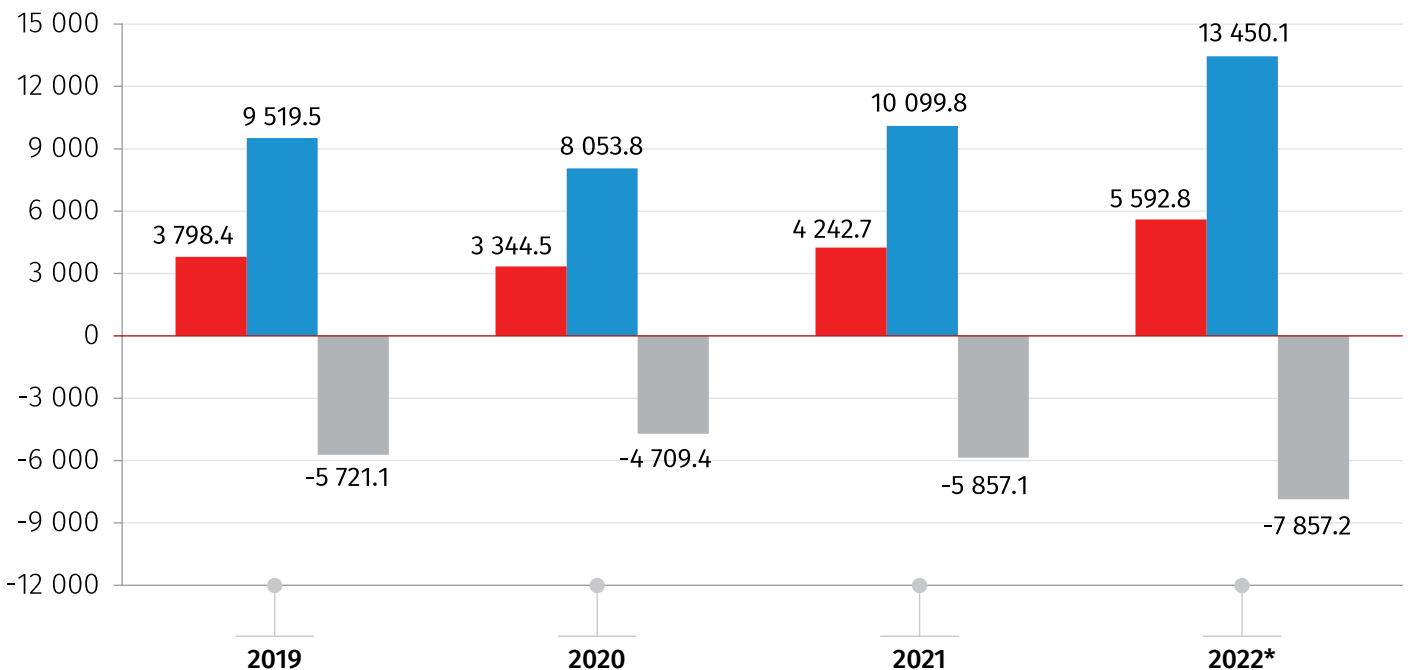
(წინასწარი)

2022 წელს საქართველოში საქონლით საგარეო სავაჭრო ბრუნვამ (არადეკლარირებული ვაჭრობის გარეშე) 19 042.9 მლნ. აშშ დოლარი შეადგინა, რაც წინა წელთან შედარებით 32.8 პროცენტით მეტია. აქედან ექსპორტი 5 592.8 მლნ. აშშ დოლარს შეადგენს (გაიზარდა 31.8 პროცენტით), ხოლო იმპორტი 13 450.1 მლნ. აშშ დოლარს (გაიზარდა 33.2 პროცენტით). საქართველოს უარყოფითმა სავაჭრო ბალანსმა, 2022 წელს, 7 857.2 მლნ. აშშ დოლარი შეადგინა, რაც საგარეო სავაჭრო ბრუნვის 41.3 პროცენტია.

საქართველოს საგარეო ვაჭრობაში ჩამოყალიბებულ ზოგად ტენდენციებს ასახავს გრაფიკული გამოსახულება, 2019-2022 წლების დინამიკური მწკრივის მიხედვით.

### საგარეო ვაჭრობის ზოგადი მაჩვენებლები 2019-2022 წლებში

(მლნ. აშშ დოლარი)



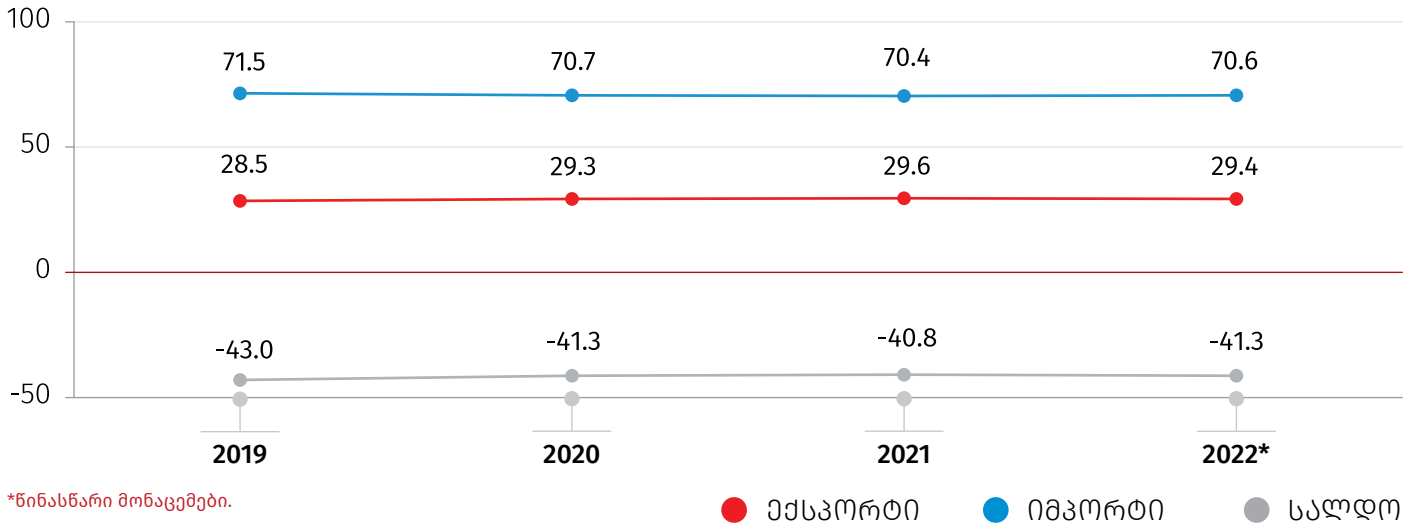
\*წინასწარი მონაცემები.

ექსპორტი იმპორტი სალდო

## საქართველოს სტატისტიკის ეროვნული სამსახური

20.01.2023

### საგარეო ვაჭრობის მაჩვენებლების წილი ბრუნვაში 2019-2022 წლებში (%)



ქვემოთ მოცემული ცხრილი აჩვენებს 2020-2022 წლებში ექსპორტ-იმპორტის ყოველთვიურ დინამიკას აბსოლუტურ მაჩვენებლებში, ასევე მათ პროცენტულ ცვლილებას წინა წელთან შედარებით.

### საქართველოს ექსპორტი და იმპორტი

		ექსპორტი		იმპორტი	
		ათასი აშშ დოლარი	ცვლილება (%)	ათასი აშშ დოლარი	ცვლილება (%)
2020	იანვარი	267 908.8	13.3	645 375.6	4.0
	თებერვალი	262 654.7	-1.0	704 530.1	5.0
	მარტი	249 477.5	-23.4	670 921.7	-14.7
	აპრილი	222 463.7	-28.5	478 490.3	-38.6
	მაისი	234 421.8	-31.2	529 418.8	-33.3
	ივნისი	268 465.0	-13.5	608 962.5	-17.6
	ივლისი	274 559.4	-15.3	727 600.6	-10.4
	აგვისტო	293 499.9	-7.2	664 897.4	-16.6
	სექტემბერი	331 328.0	8.4	750 297.2	-6.7
	ოქტომბერი	312 925.9	-2.1	729 336.1	-21.1
	ნოემბერი	301 118.4	-13.4	722 002.2	-11.8
	დეკემბერი	325 650.9	-17.8	821 991.7	-15.5

## საქართველოს სტატისტიკის ეროვნული სამსახური

20.01.2023

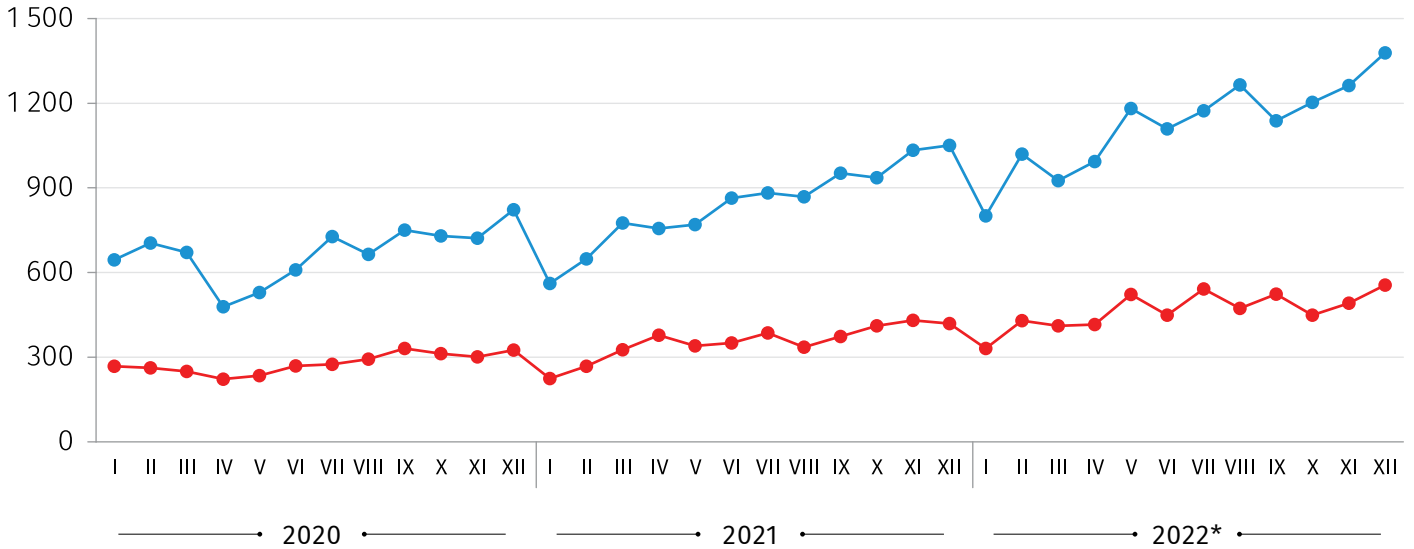
		ქვეყნული		იპოვო	
		ათასი აშშ დოლარი	ცვლილება (%)	ათასი აშშ დოლარი	ცვლილება (%)
2021	იანვარი	224 500.2	-16.2	561 743.9	-13.0
	თებერვალი	267 673.7	1.9	648 802.4	-7.9
	მარტი	326 088.9	30.7	775 024.6	15.5
	აპრილი	377 689.5	69.8	756 338.5	58.1
	მაისი	340 007.5	45.0	770 216.8	45.5
	ივნისი	350 654.8	30.6	863 800.4	41.8
	ივლისი	386 363.3	40.7	882 330.5	21.3
	აგვისტო	335 161.7	14.2	868 600.6	30.6
	სექტემბერი	373 710.6	12.8	952 455.7	26.9
	ოქტომბერი	410 873.5	31.3	936 211.8	28.4
	ნოემბერი	430 386.2	42.9	1 033 391.1	43.1
	დეკემბერი	419 543.1	28.8	1 050 839.6	27.8
2022*	იანვარი	331 346.1	47.6	801 003.3	42.6
	თებერვალი	429 024.1	60.3	1 019 188.9	57.1
	მარტი	411 408.3	26.2	926 095.6	19.5
	აპრილი	415 734.6	10.1	992 795.6	31.3
	მაისი	522 625.0	53.7	1 181 021.1	53.3
	ივნისი	448 450.6	27.9	1 109 191.0	28.4
	ივლისი	542 156.2	40.3	1 173 699.5	33.0
	აგვისტო	473 325.2	41.2	1 265 462.3	45.7
	სექტემბერი	523 171.9	40.0	1 137 312.3	19.4
	ოქტომბერი	448 757.3	9.2	1 203 287.5	28.5
	ნოემბერი	491 077.6	14.1	1 262 603.5	22.2
	დეკემბერი	555 767.0	32.5	1 378 393.4	31.2

\*წინასწარი მონაცემები.

## საქართველოს სტატისტიკის ეროვნული სამსახური

20.01.2023

### ექსპორტისა და იმპორტის დინამიკა 2020-2022 წლებში თვეების მიხედვით (მლნ. აშშ დოლარი)

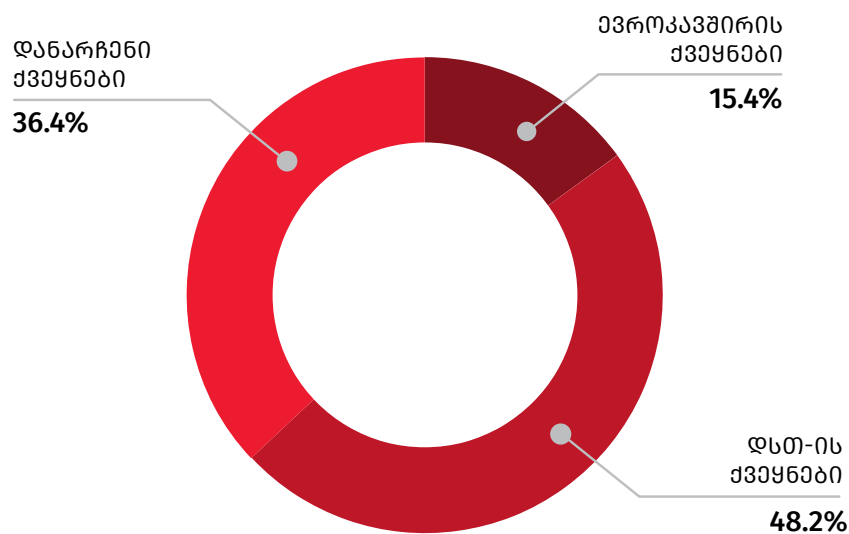


\*წინასწარი მონაცემები.

● ექსპორტი ● იმპორტი

ქვემოთ მოცემული დიაგრამა გვიჩვენებს ქვეყნების ჯგუფების წილს საქართველოს მთლიან ექსპორტსა და იმპორტში.

### ქვეყნების ჯგუფების წილი ექსპორტში 2022\* წელს



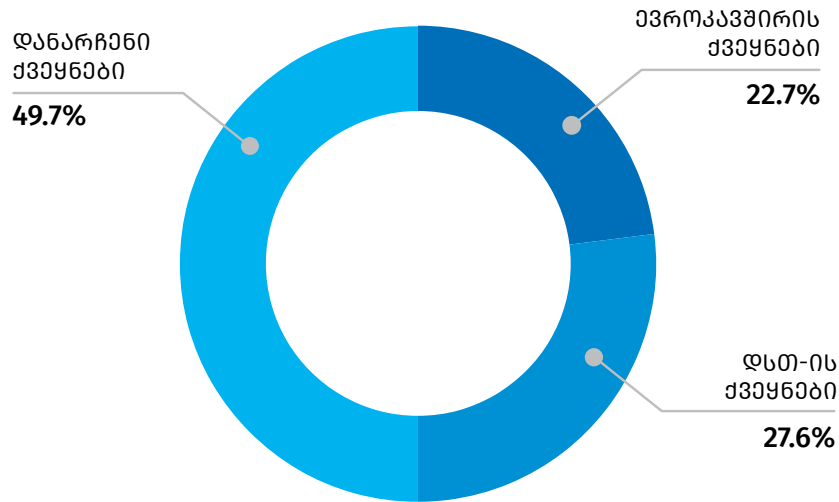
\*წინასწარი მონაცემები.

შენიშვნა: ევროკავშირი მოიცავს 27 ქვეყანას.

## საქართველოს სტატისტიკის ეროვნული სამსახური

20.01.2023

### ქვეყნების ჯგუფების წილი იმპორტში 2022\* წელს



\*წინასწარი მონაცემები.

შენიშვნა: ევროკავშირი მოიცავს 27 ქვეყანას.

2022 წელს ათი უმსხვილესი საექსპორტო პარტნიორი ქვეყნის წილმა საქართველოს მთლიან ექსპორტში 78.6 პროცენტი შეადგინა. უმსხვილესი საექსპორტო სამეული შემდეგნაირად ჩამოყალიბდა: ჩინეთი (736.8 მლნ. აშშ დოლარი), აზერბაიჯანი (672.6 მლნ. აშშ დოლარი) და რუსეთი (651.6 მლნ. აშშ დოლარი).

## საქართველოს სტატისტიკის ეროვნული სამსახური

20.01.2023

### საქართველოს უმსხვილესი სავაჭრო პარტნიორი ქვეყნები 2022 წლის ექსპორტის მიხედვით

	2021 წელი		2022* წელი		ცვლილება (%)
	ათასი აშშ დოლარი	პროცენტული წილი	ათასი აშშ დოლარი	პროცენტული წილი	
<b>ექსპორტი - სულ</b>	<b>4 242 653.1</b>	<b>100.0</b>	<b>5 592 844.0</b>	<b>100.0</b>	<b>31.8</b>
მათ შორის:					
ჩინეთი	615 684.4	14.5	736 837.9	13.2	19.7
აზერბაიჯანი	531 725.1	12.5	672 628.0	12.0	26.5
რუსეთი	610 060.1	14.4	651 628.4	11.7	6.8
სომხეთი	256 115.8	6.0	584 579.8	10.5	128.2
თურქეთი	322 761.3	7.6	435 485.3	7.8	34.9
ბულგარეთი	253 948.5	6.0	423 665.8	7.6	66.8
აშშ	194 670.7	4.6	265 059.6	4.7	36.2
ყაზახეთი	96 181.6	2.3	238 173.3	4.3	147.6
უკრაინა	307 435.7	7.2	232 077.9	4.1	-24.5
პერუ	13 709.3	0.3	153 889.6	2.8	1 022.5
<b>დანარჩენი ქვეყნები - სულ</b>	<b>1 040 360.6</b>	<b>24.5</b>	<b>1 198 818.1</b>	<b>21.4</b>	<b>15.2</b>

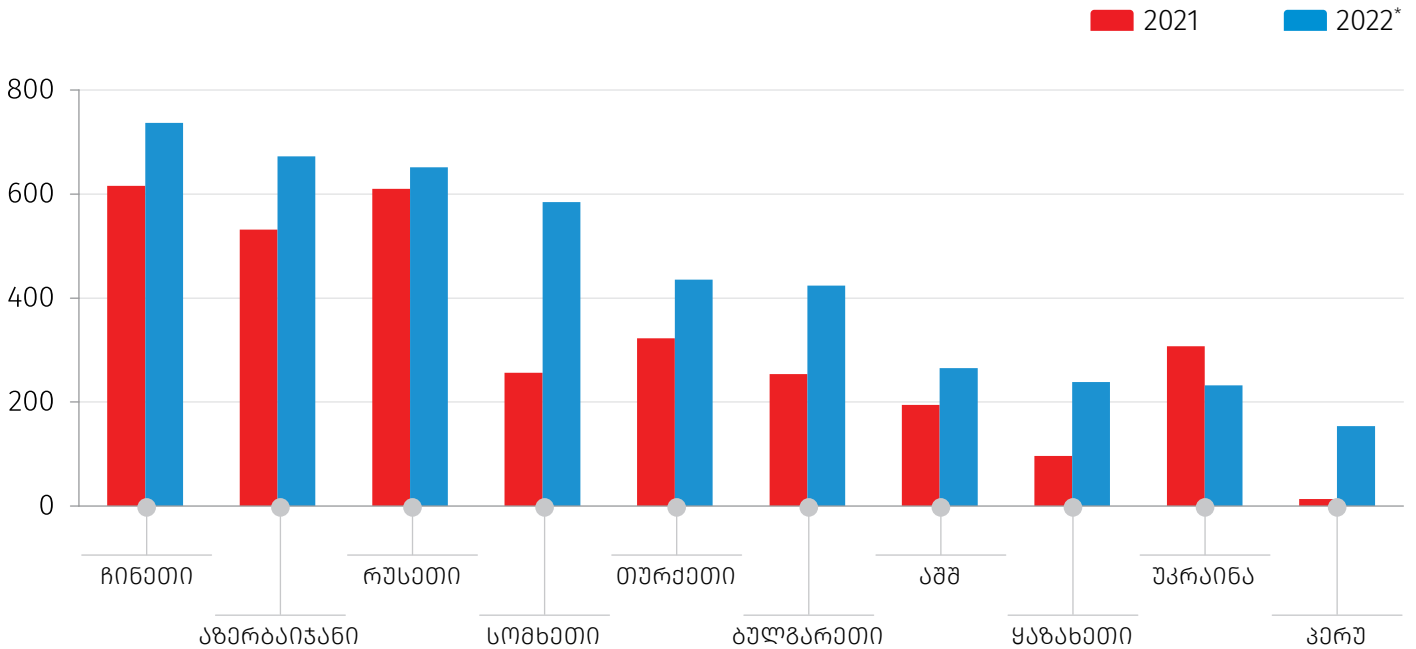
\*წინასწარი მონაცემები.

## საქართველოს სტატისტიკის ეროვნული სამსახური

20.01.2023

### ათი უმსხვილესი საქსკოროტო ქვეყანა 2021-2022 წლებში

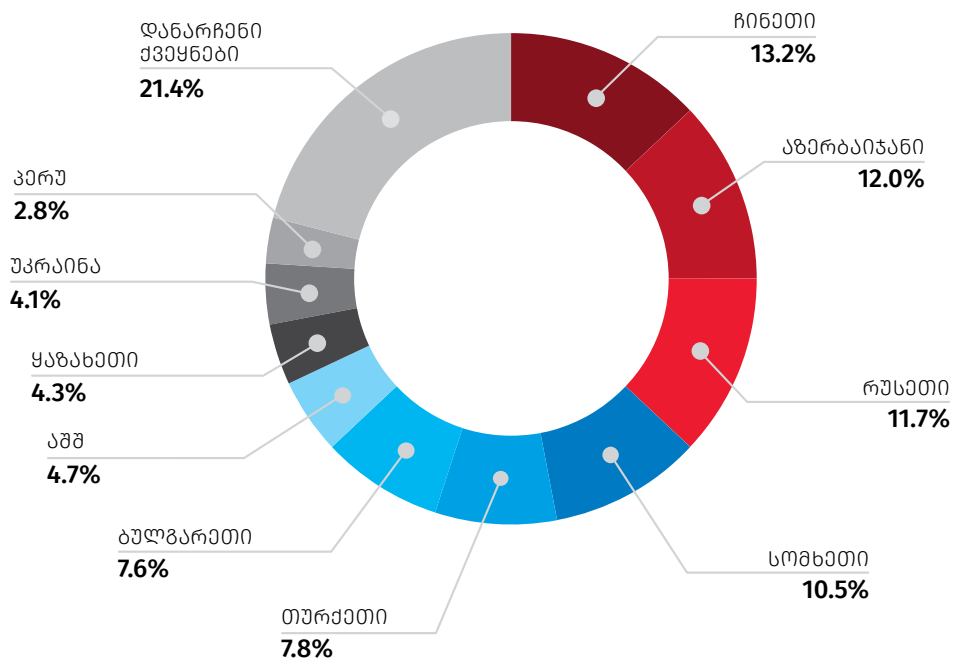
(მლნ. აშშ დოლარი)



\*წინასწარი მონაცემები.

### უმსხვილესი საქსკოროტო ქვეყნების წილი

მთლიან ექსპორტში 2022\* წელს



\*წინასწარი მონაცემები.



## საქართველოს სტატისტიკის ეროვნული სამსახური

20.01.2023

2022 წელს ათი უმსხვილესი საიმპორტო პარტნიორი ქვეყნის წილმა საქართველოს მთლიან იმპორტში 67.5 პროცენტი შეადგინა. პირველ სამეულში შედის: თურქეთი (2 370.9 მლნ. აშშ დოლარი), რუსეთი (1 835.4 მლნ. აშშ დოლარი) და ჩინეთი (1 126.0 მლნ. აშშ დოლარი).

### საქართველოს უმსხვილესი სავაჭრო პარტნიორი ქვეყნები 2022 წლის იმპორტის მიხედვით

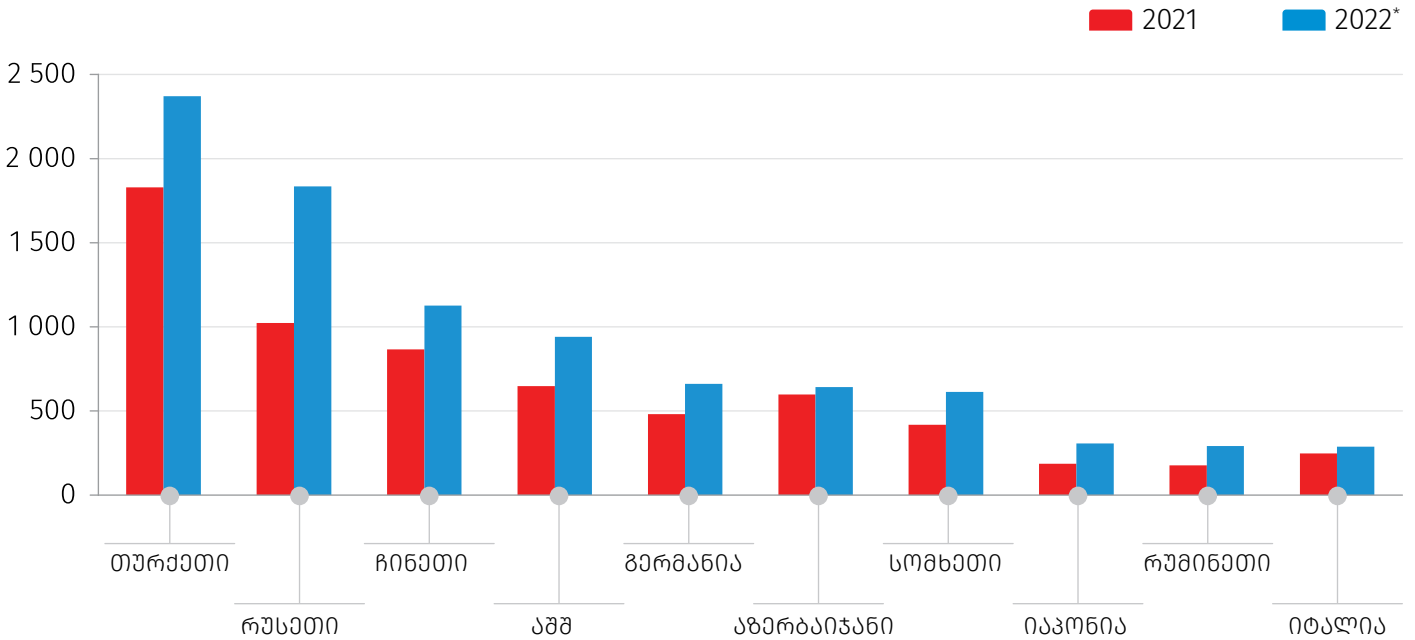
	2021 წელი		2022* წელი		ცვლილება (%)
	ათასი აშშ დოლარი	პროცენტული წილი	ათასი აშშ დოლარი	პროცენტული წილი	
<b>იმპორტი – სულ</b>	<b>10 099 756.0</b>	<b>100.0</b>	<b>13 450 054.2</b>	<b>100.0</b>	<b>33.2</b>
მათ შორის:					
თურქეთი	1 828 975.9	18.1	2 370 933.1	17.6	29.6
რუსეთი	1 023 181.6	10.1	1 835 412.4	13.6	79.4
ჩინეთი	865 021.2	8.6	1 125 964.5	8.4	30.2
აშშ	648 197.2	6.4	941 322.6	7.0	45.2
გერმანია	482 007.2	4.8	661 572.6	4.9	37.3
აზერბაიჯანი	598 391.0	5.9	642 077.9	4.8	7.3
სომხეთი	418 429.6	4.1	613 189.9	4.6	46.5
იაპონია	186 749.9	1.8	307 144.3	2.3	64.5
რუმინეთი	177 601.5	1.8	291 594.7	2.2	64.2
იტალია	248 397.8	2.5	287 199.5	2.1	15.6
<b>დანარჩენი ქვეყნები – სულ</b>	<b>3 622 803.0</b>	<b>35.9</b>	<b>4 373 642.6</b>	<b>32.5</b>	<b>20.7</b>

\*წინასწარი მონაცემები.

## საქართველოს სტატისტიკის ეროვნული სამსახური

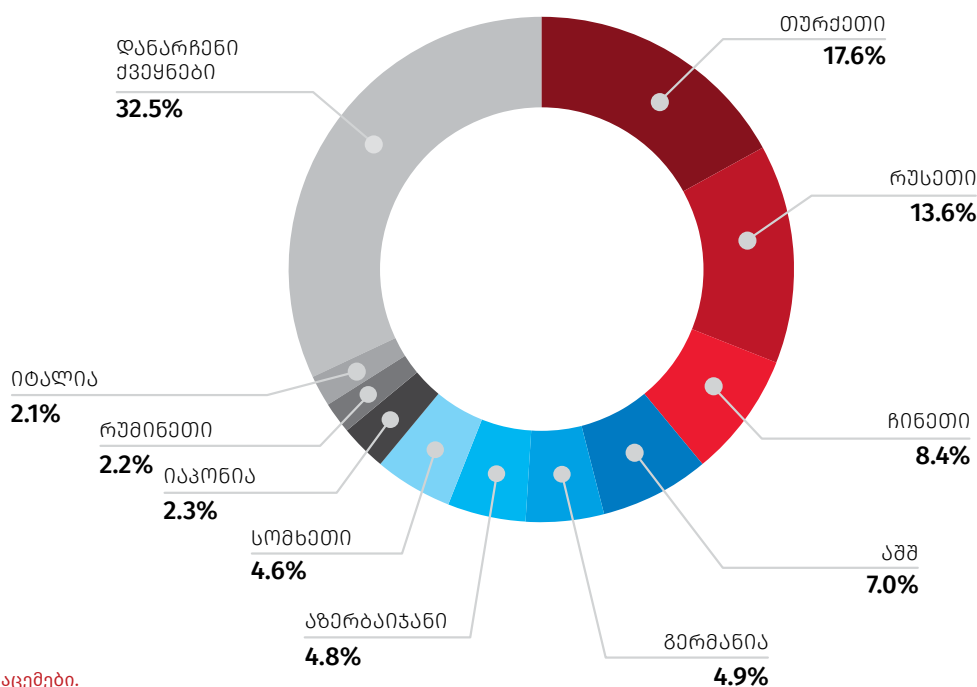
20.01.2023

### ათი უმსხვილესი საიმპორტო ქვეყანა 2021-2022 წლებში (მლნ. აშშ დოლარი)



\*წინასწარი მონაცემები.

### უმსხვილესი საიმპორტო ქვეყნების წილი მთლიან იმპორტში 2022\* წელს



\*წინასწარი მონაცემები.

## საქართველოს სტატისტიკის ეროვნული სამსახური

20.01.2023

2022 წელს ათი უმსხვილესი სავაჭრო პარტნიორი ქვეყნის წილმა საქართველოს მთლიან საგარეო სავაჭრო ბრუნვაში 68.7 პროცენტი შეადგინა. ქვეყნის უმსხვილესი სავაჭრო პარტნიორები არიან: თურქეთი (2 806.4 მლნ. აშშ დოლარი), რუსეთი (2 487.0 მლნ. აშშ დოლარი) და ჩინეთი (1 862.8 მლნ. აშშ დოლარი).

### საქართველოს უმსხვილესი სავაჭრო პარტნიორი ქვეყნები 2022\* წლის ბრუნვის მიხედვით

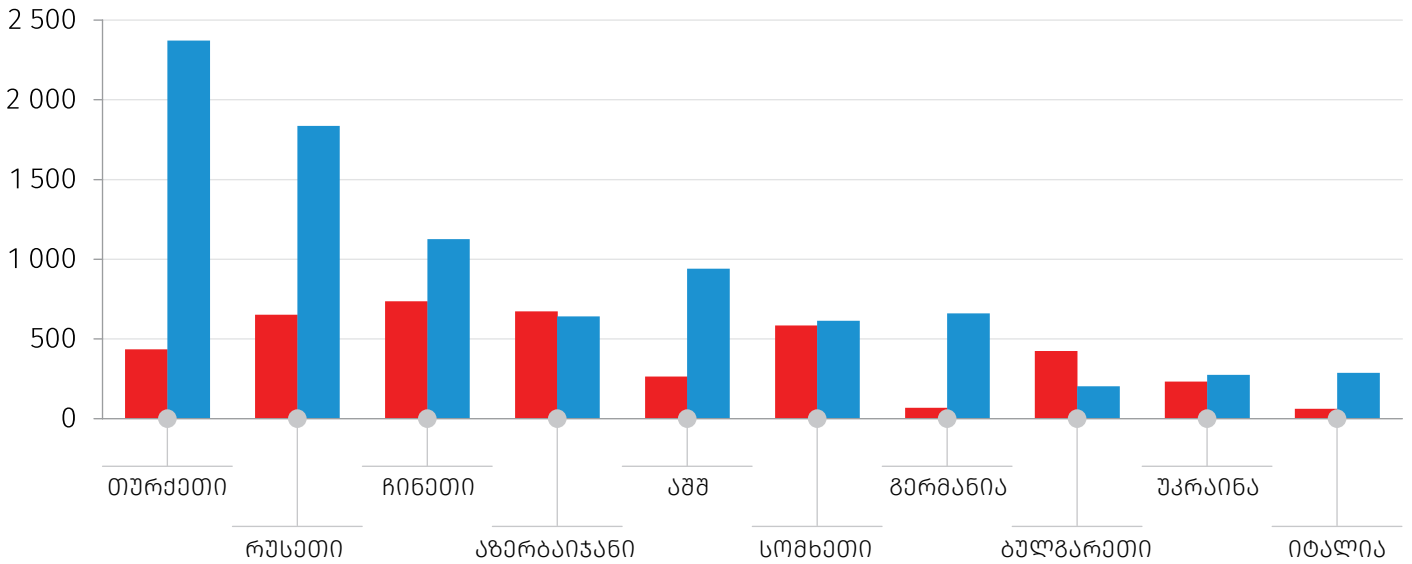
	ქვეყნები		რუსეთი		ბრუნვა	
	ათასი აშშ დოლარი	პროცენტული წილი	ათასი აშშ დოლარი	პროცენტული წილი	ათასი აშშ დოლარი	პროცენტული წილი
<b>სულ</b>	<b>5 592 844.0</b>	<b>100.0</b>	<b>13 450 054.2</b>	<b>100.0</b>	<b>19 042 898.1</b>	<b>100.0</b>
მათ შორის:						
თურქეთი	435 485.3	7.8	2 370 933.1	17.6	2 806 418.4	14.7
რუსეთი	651 628.4	11.7	1 835 412.4	13.6	2 487 040.8	13.1
ჩინეთი	736 837.9	13.2	1 125 964.5	8.4	1 862 802.5	9.8
აზერბაიჯანი	672 628.0	12.0	642 077.9	4.8	1 314 705.9	6.9
აშშ	265 059.6	4.7	941 322.6	7.0	1 206 382.3	6.3
სომხეთი	584 579.8	10.5	613 189.9	4.6	1 197 769.7	6.3
გერმანია	67 696.7	1.2	661 572.6	4.9	729 269.3	3.8
ბულგარეთი	423 665.8	7.6	202 978.5	1.5	626 644.3	3.3
უკრაინა	232 077.9	4.1	274 890.1	2.0	506 968.1	2.7
იტალია	61 419.0	1.1	287 199.5	2.1	348 618.5	1.8
დანარჩენი ქვეყნები – სულ	1 461 765.4	26.1	4 494 513.1	33.4	5 956 278.5	31.3

\*წინასწარი მონაცემები.

## საქართველოს სტატისტიკის ეროვნული სამსახური

20.01.2023

### ათი უმსხვილესი სავაჭრო პარტნიორი ქვეყანა 2022\* წელს (მლნ. აშშ დოლარი)



\*წინასწარი მონაცემები.

■ ექსპორტი ■ იმპორტი

2022 წელს სასაქონლო ჯგუფებიდან საექსპორტო ათეულში პირველი ადგილი სპილენძის მადნებმა და კონცენტრატებმა დაიკავა 1 024.3 მლნ. აშშ დოლარით, რაც მთელი ექსპორტის 18.3 პროცენტს შეადგენს. მეორე ადგილს იკავებს მსუბუქი ავტომობილები 903.8 მლნ. აშშ დოლარით (მთლიანი ექსპორტის 16.2 პროცენტი), ხოლო მესამე ადგილზეა ფეროშენადნობები 459.8 მლნ. აშშ დოლარით (8.2 პროცენტი).

## საქართველოს სტატისტიკის ეროვნული სამსახური

20.01.2023

### უმსხვილესი სასაქონლო ჯგუფები საქართველოს ექსპორტში

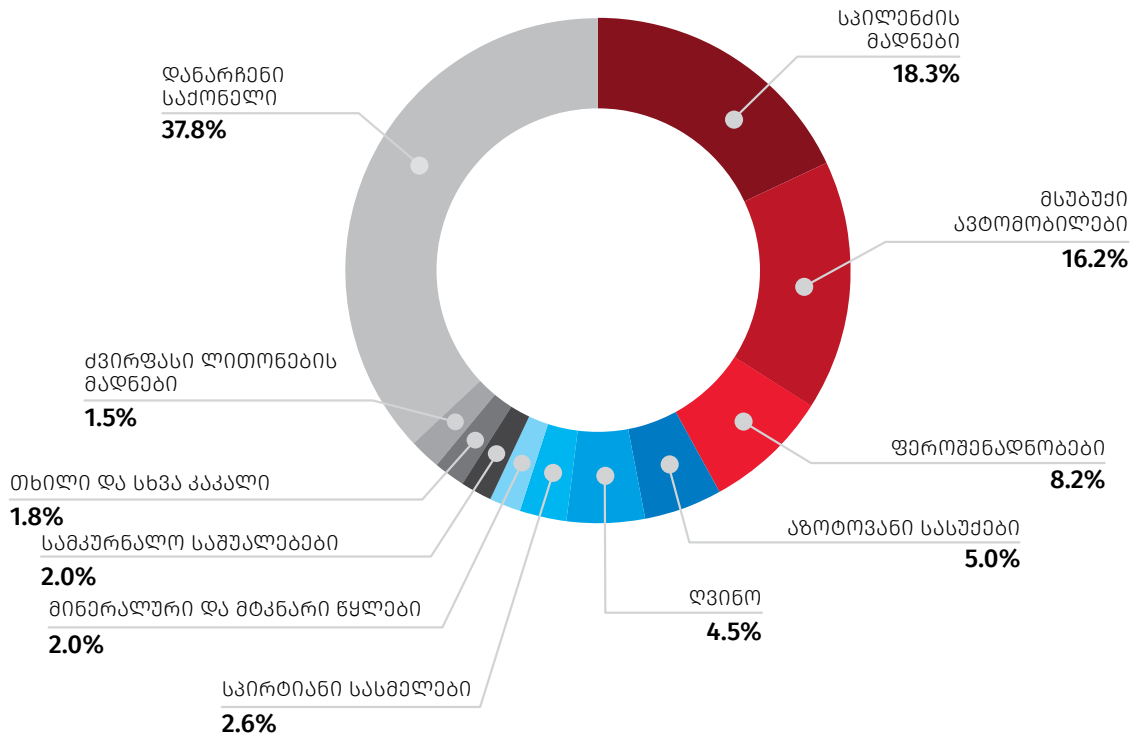
	2021 წელი		2022* წელი		ცვლილება (%)
	ათასი აშშ დოლარი	პროცენტული წილი	ათასი აშშ დოლარი	პროცენტული წილი	
<b>ექსპორტი - სულ</b>	<b>4 242 653.1</b>	<b>100.0</b>	<b>5 592 844.0</b>	<b>100.0</b>	<b>31.8</b>
მათ შორის:					
სპილენძის მადნები და კონცენტრატები	815 503.7	19.2	1 024 338.4	18.3	25.6
მსუბუქი ავტომობილები	456 562.5	10.8	903 807.8	16.2	98.0
ფეროშენადნობები	477 432.8	11.3	459 812.3	8.2	-3.7
აზოტოვანი სასუქები	119 505.2	2.8	281 420.6	5.0	135.5
ყურძნის ნატურალური ღვინოები	239 276.6	5.6	252 531.7	4.5	5.5
სპირტიანი სასმელები	155 724.8	3.7	148 144.9	2.6	-4.9
მინერალური და მტკნარი წყლები	141 808.2	3.3	112 517.4	2.0	-20.7
სამკურნალო საშუალებები დაფასოებული	99 139.2	2.3	109 472.6	2.0	10.4
თხილი და სხვა კაკალი	118 350.6	2.8	102 563.9	1.8	-13.3
ძვირფასი ლითონების მადნები და კონცენტრატები	44 066.8	1.0	84 540.1	1.5	91.8
<b>დანარჩენი საქონელი - სულ</b>	<b>1 575 282.5</b>	<b>37.1</b>	<b>2 113 694.3</b>	<b>37.8</b>	<b>34.2</b>

\*წინასწარი მონაცემები.

# საქართველოს სტატისტიკის ეროვნული სამსახური

20.01.2023

## უმსხვილესი საექსპორტო საქონლის ათეული 2022\* წელს



\*წინასწარი მონაცემები.

## საქართველოს სტატისტიკის ეროვნული სამსახური

20.01.2023

უმსხვილესი საიმპორტო სასაქონლო ჯგუფი 2022 წელს წარმოდგენილი იყო მსუბუქი ავტომობილების სახით, რომლის იმპორტმა 1 618.8 მლნ. აშშ დოლარი და მთელი იმპორტის 12.0 პროცენტი შეადგინა. მეორე ადგილს იკავებდა ნავთობი და ნავთობპროდუქტები 1 336.4 მლნ. აშშ დოლარით (იმპორტის 9.9 პროცენტი), ხოლო მესამე ადგილზეა სპილენძის მადნები და კონცენტრატები 775.3 მლნ. აშშ დოლარით (იმპორტის 5.8 პროცენტი).

### უმსხვილესი სასაქონლო ჯგუფები საქართველოს იმპორტში

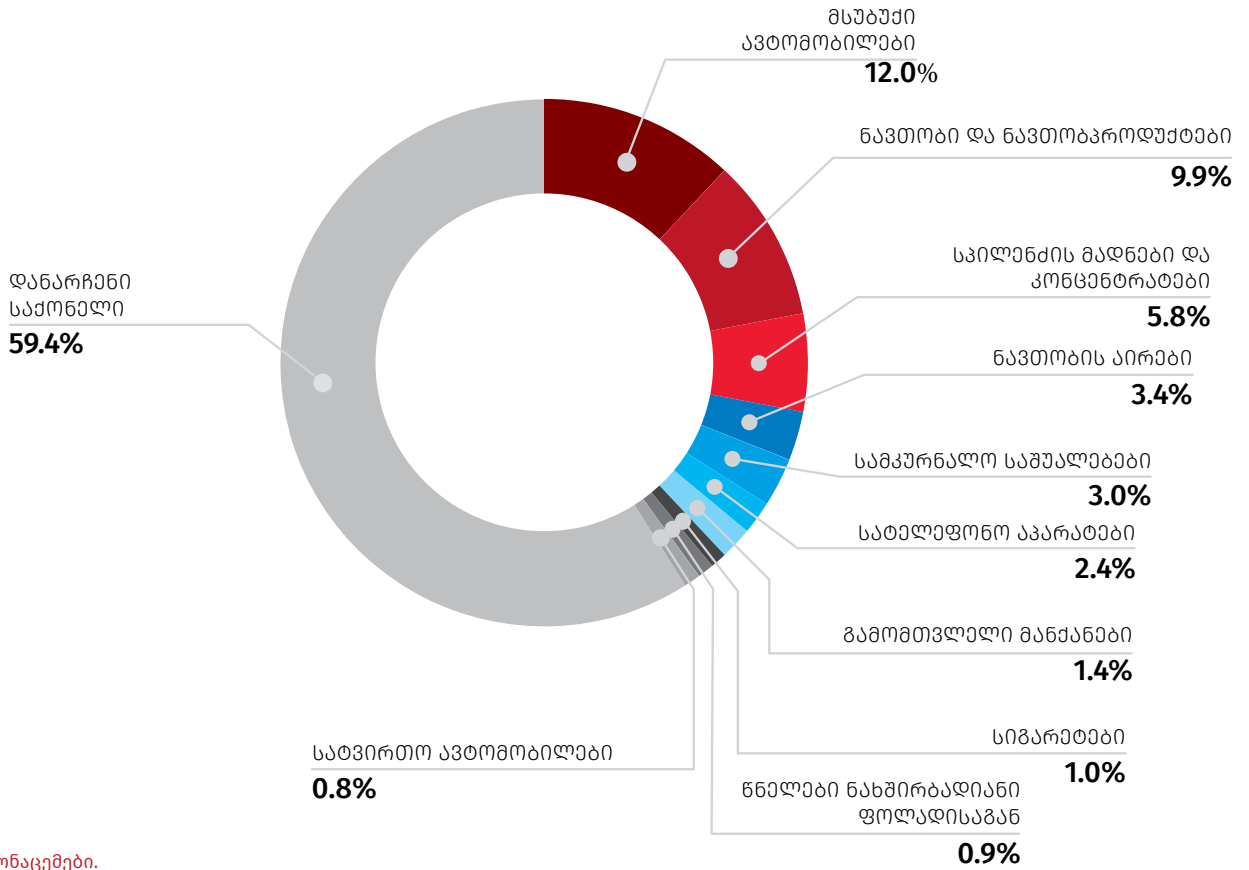
	2021 წელი		2022* წელი		ცვლილება (%)
	ათასი აშშ დოლარი	პროცენტული წილი	ათასი აშშ დოლარი	პროცენტული წილი	
<b>იმპორტი – სულ</b>	<b>10 099 756.0</b>	<b>100.0</b>	<b>13 450 054.2</b>	<b>100.0</b>	<b>33.2</b>
მათ შორის:					
მსუბუქი ავტომობილები	935 452.6	9.3	1 618 844.8	12.0	73.1
ნავთობი და ნავთობპროდუქტები	823 040.1	8.1	1 336 435.6	9.9	62.4
სპილენძის მადნები და კონცენტრატები	736 080.5	7.3	775 299.1	5.8	5.3
ნავთობის აირები და სხვა აირისებრი ნახშირწყალბადები	342 365.1	3.4	461 318.9	3.4	34.7
სამკურნალო საშუალებები დაფასოებული	382 183.8	3.8	404 003.9	3.0	5.7
სატელეფონო აპარატები	225 990.5	2.2	323 640.2	2.4	43.2
გამომთვლელი მანქანები და მათი ბლოკები	147 721.2	1.5	182 908.4	1.4	23.8
სიგარები, სიგარილები და სიგარეტები	101 792.5	1.0	130 432.1	1.0	28.1
წნელები ნახშირბადიანი ფოლადისაგან, შემდგომი დამუშავების გარეშე	74 280.3	0.7	118 906.9	0.9	60.1
სატვირთო ავტომობილები	105 362.4	1.0	103 467.9	0.8	-1.8
<b>დანარჩენი საქონელი – სულ</b>	<b>6 225 487.0</b>	<b>61.6</b>	<b>7 994 796.3</b>	<b>59.4</b>	<b>28.4</b>

\*წინასწარი მონაცემები.

## საქართველოს სტატისტიკის ეროვნული სამსახური

20.01.2023

### უმსხვილესი საიმპორტო საქონლის ათეული 2022\* წელს



\*წინასწარი მონაცემები.





## საქართველოს სტატისტიკის ეროვნული სამსახური

20.01.2023

### უმსხვილესი სავაჭრო პარტნიორი ქვეყნები



#### თურქეთი

#### საქართველოდან თურქეთში ექსპორტირებული უმსხვილესი სასაქონლო ჯგუფები

	2021 წელი		2022* წელი	
	ათასი აშშ დოლარი	ტონა	ათასი აშშ დოლარი	ტონა
 >>  <b>ექსპორტი - სულ</b>	<b>322 761.3</b>		<b>435 485.3</b>	
მათ შორის:				
ელექტროენერჯია	7 720.8	...	79 553.1	...
ტრიკოტაჟის ნაწარმი	62 522.9	2 140.9	72 681.8	2 153.9
ფეროშენადნობები	50 122.0	33 177.8	60 277.2	34 297.2
ტრიკოტაჟის კოსტუმები და კომპლექტები მამაკაცისთვის	34 094.7	1 378.3	43 567.1	1 624.4
ნახევარფაბრიკატები ნახშირბადიანი ფოლადისაგან	25 820.2	47 121.5	18 164.7	28 031.7
დანარჩენი საქონელი - სულ	142 480.7		161 241.4	

\*წინასწარი მონაცემები.

#### თურქეთიდან საქართველოში იმპორტირებული უმსხვილესი სასაქონლო ჯგუფები

	2021 წელი		2022* წელი	
	ათასი აშშ დოლარი	ტონა	ათასი აშშ დოლარი	ტონა
 >>  <b>იმპორტი - სულ</b>	<b>1 828 975.9</b>		<b>2 370 933.1</b>	
მათ შორის:				
მსუბუქი ავტომობილები (ცალი)	19 037.5	894	105 390.3	3 239
სამკურნალო საშუალებები დაფასოებული	46 450.5	496.7	73 247.6	1 046.4
შავი ლითონების მეტალოკონსტრუქციები და მათი ნაწილები	39 644.1	20 687.2	53 825.2	25 401.9
შავი ლითონების მილები, მილაკები და ღრუ პროფილები	48 476.6	46 429.9	47 533.5	46 399.6
სიგარები, სიგარილები და სიგარეტები	384.9	38.7	46 978.0	2 530.3
დანარჩენი საქონელი - სულ	1 674 982.3		2 043 958.5	

\*წინასწარი მონაცემები.

## საქართველოს სტატისტიკის ეროვნული სამსახური

20.01.2023

### რუსეთი

#### საქართველოდან რუსეთში ექსპორტირებული უმსხვილესი სასაქონლო ჯგუფები



	2021 წელი		2022* წელი	
	ათასი აშშ დოლარი	ტონა	ათასი აშშ დოლარი	ტონა
<b>ექსპორტი - სულ</b>	<b>610 060.1</b>		<b>651 628.4</b>	
მათ შორის:				
ყურძნის ნატურალური ღვინოები	130 758.3	47 356.3	160 865.4	73 128.1
ფეროშენადნობები	171 793.7	104 975.0	108 846.1	57 423.8
მსუბუქი ავტომობილები (ცალი)	17 260.7	2 483	75 620.4	5 395
სპირტიანი სასმელები	41 237.6	9 903.8	56 708.3	12 278.8
მინერალური და მტკნარი წყლები	60 917.3	107 429.7	50 971.1	92 126.5
დანარჩენი საქონელი - სულ	188 092.3		198 617.1	

\*წინასწარი მონაცემები.

#### რუსეთიდან საქართველოში იმპორტირებული უმსხვილესი სასაქონლო ჯგუფები



	2021 წელი		2022* წელი	
	ათასი აშშ დოლარი	ტონა	ათასი აშშ დოლარი	ტონა
<b>იმპორტი - სულ</b>	<b>1 023 181.6</b>		<b>1 835 412.4</b>	
მათ შორის:				
ნავთობი და ნავთობპროდუქტები	135 128.8	224 705.6	622 747.4	657 421.7
ნავთობის აირები და სხვა აირისებრი ნახშირწყალბადები	90 682.4	319 181.4	112 377.5	416 873.4
ხორბლის ან ხორბალ-ჭვავის ფქვილი	11 541.0	36 517.1	66 768.4	179 743.2
ხორბალი და მესლინი	87 431.3	337 838.0	61 640.2	174 132.9
კოქსი და ნახევარკოქსი	23 427.0	63 646.1	59 159.3	114 439.7
დანარჩენი საქონელი-სულ	674 971.1		912 719.7	

\*წინასწარი მონაცემები.

## საქართველოს სტატისტიკის ეროვნული სამსახური

20.01.2023

### ჩინეთი

#### საქართველოდან ჩინეთში ექსპორტირებული უმსხვილესი სასაქონლო ჯგუფები



	2021 წელი		2022* წელი	
	ათასი აშშ დოლარი	ტონა	ათასი აშშ დოლარი	ტონა
<b>ექსპორტი - სულ</b>	<b>615 684.4</b>		<b>736 837.9</b>	
მათ შორის:				
სპილენძის მადნები და კონცენტრატები	496 995.2	254 207.4	582 628.5	251 639.9
ძვირფასი ლითონების მადნები და კონცენტრატები	44 066.8	11 147.2	80 963.2	28 493.3
ხელსაწყოები და მოწყობილობები მედიცინაში ან ვეტერინარიაში გამოსაყენებელი	21 061.9	89.9	21 587.6	86.0
ყურძნის ნატურალური ღვინოები	16 297.6	4 367.8	12 499.9	3 988.6
ალუმინი დაუმუშავებელი	9 777.3	4 356.5	6 797.9	2 850.6
დანარჩენი საქონელი - სულ	27 485.6		32 360.7	

\*წინასწარი მონაცემები.

#### ჩინეთიდან საქართველოში იმპორტირებული უმსხვილესი სასაქონლო ჯგუფები



	2021 წელი		2022* წელი	
	ათასი აშშ დოლარი	ტონა	ათასი აშშ დოლარი	ტონა
<b>იმპორტი-სულ</b>	<b>865 021.2</b>		<b>1 125 964.5</b>	
მათ შორის:				
რეზინის ახალი პნევმატური სალტეები და საბურავები	30 015.0	10 812.5	47 732.5	15 058.6
გამომთვლელი მანქანები და მათი ბლოკები	27 591.5	282.1	42 233.0	373.5
ბრტყელი ნაგლინი ნახშირბადიანი ფოლადისაგან სიგანით 600 მმ ან მეტი	42 663.7	39 938.7	36 672.6	30 143.6
მარტივი პოლიაცეტალები, პოლიეთერები და ეპოქსიდის ფისები	16 391.0	14 733.1	34 695.1	23 907.1
ნათურები და გამანათებელი მოწყობილობები	16 003.5	2 104.1	24 705.6	2 911.2
დანარჩენი საქონელი-სულ	732 356.5		939 925.9	

\*წინასწარი მონაცემები.





## საქართველოს სტატისტიკის ეროვნული სამსახური

20.01.2023

### საქართველოს საგარეო სავაჭრო ბალანსი

	ქვეყნების რაოდენობა	საგარეო სავაჭრო ბალანსი მლნ. აშშ დოლარი
<b>უარყოფითი სავაჭრო ბალანსი</b>		
2021 წელი	87	6 228.2
2022* წელი	101	8 759.6
<b>დადებითი სავაჭრო ბალანსი</b>		
2021 წელი	59	371.1
2022* წელი	46	902.4
<b>სულ</b>		
2021 წელი	146	-5 857.1
2022* წელი	147	-7 857.2

\*წინასწარი მონაცემები.

- წყარო:**
-  სსიპ საქართველოს ფინანსთა სამინისტროს შემოსავლების სამსახური;
  -  სს „საქართველოს სახელმწიფო ელექტროსისტემა“;
  -  სს „ელექტროენერგეტიკული სისტემის კომერციული ოპერატორი“;
  -  სპს „საქართველოს გაზის ტრანსპორტირების კომპანია“.

#### გამოყენებული პირობითი აღნიშვნები:

- მოვლენა არ არსებობს;
- \* მონაცემები წინასწარია და ექვემდებარება დაზუსტებას ინფორმაციულ წყაროებში და მეთოდოლოგიაში შესაბამისი ცვლილებების შეტანის შემთხვევაში;
- ... მონაცემები კონფიდენციალურია.
- 0.0 მაჩვენებლის სიდიდე უმნიშვნელოა

## საქართველოს სტატისტიკის ეროვნული სამსახური

20.01.2023

### შენიშვნა:

1. ცალკეულ შემთხვევებში მცირე განსხვავება საბოლოო შედეგსა და შესაკრებთა ჯამს შორის აიხსნება მონაცემთა დამრგვალებით;
2. ინფორმაცია არ მოიცავს გამარტივებული საბაჟო დეკლარაციების (ფორმა №4) მონაცემებს;
3. ინფორმაცია არ მოიცავს არაორგანიზებულ ვაჭრობას; ასევე, აფხაზეთის ავტონომიური რესპუბლიკისა და ცხინვალის რეგიონის ოკუპირებულ ტერიტორიებს;
4. საერთაშორისო მეთოდოლოგიების შესაბამისად, საგარეო ვაჭრობის სტატისტიკა და საბაჟო სტატისტიკა განსხვავებულად ახდენს სასაქონლო ნაკადების მოცვას. კერძოდ, საგარეო ვაჭრობის სტატისტიკაში არ აისახება დროებითი, დიპლომატიური, სატრანზიტო და სხვა ანალოგიური სახის ტვირთები.

**წინასწარი მონაცემების კორექტირება ხორციელდება საქსტატის მიერ შემუშავებული სტატისტიკური ინფორმაციის გადასინჯვის პოლიტიკის შესაბამისად (რეგულარული გადასინჯვის პრინციპის საფუძველზე) რესკონდენტების/ადმინისტრაციული წყაროების მიერ მონაცემების დაზუსტების შედეგად.**

### საკონტაქტო პირები:

ნინო მაისურაძე, ტელ.: (+995 32) 236 72 10 (303)

E-mail: [nmaisuradze@geostat.ge](mailto:nmaisuradze@geostat.ge)

მარიამ ყაველაშვილი, ტელ.: (+995 32) 236 72 10 (020)

E-mail: [mkavelashvili@geostat.ge](mailto:mkavelashvili@geostat.ge)