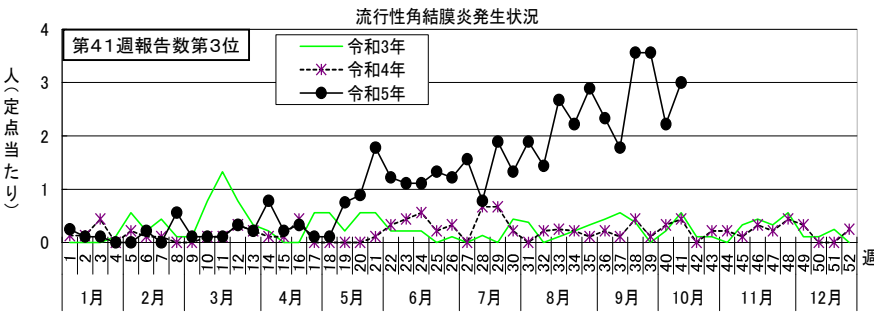
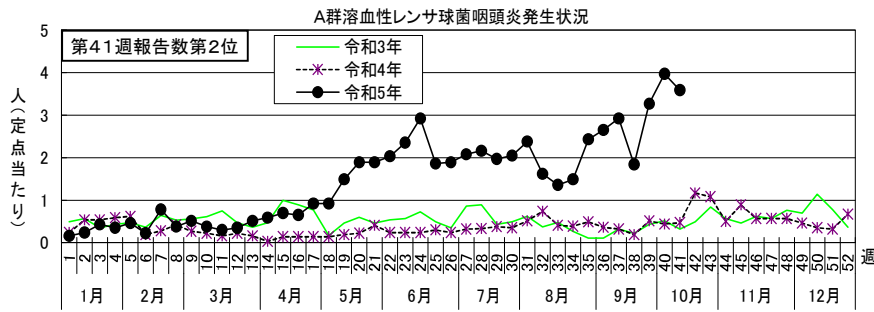
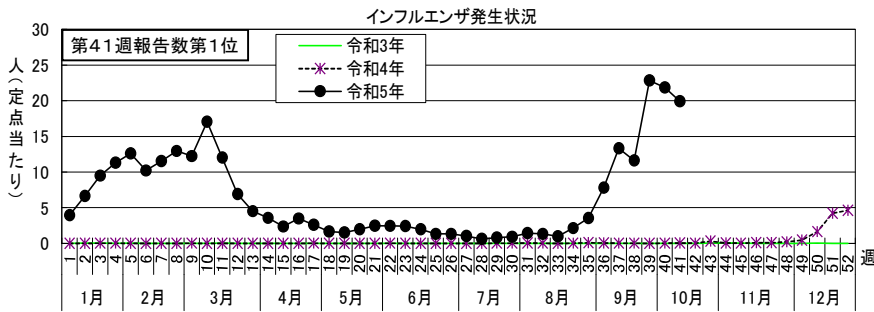


今、何の病気が流行しているか！

【感染症発生動向調査事業から】

令和5年10月9日（月）～令和5年10月15日（日）〔令和5年第41週〕の感染症発生状況

第41週で定点当たり患者報告数の多かった疾病は、1) インフルエンザ 2) A群溶血性レンサ球菌咽頭炎 3) 流行性角結膜炎でした。インフルエンザの定点当たり患者報告数は19.92人と前週（21.85人）から減少しましたが、例年よりかなり高いレベルで推移しています。A群溶血性レンサ球菌咽頭炎の定点当たり患者報告数は3.59人と前週（3.97人）から横ばいで、例年よりかなり高いレベルで推移しています。流行性角結膜炎の定点当たり患者報告数は3.00人と前週（2.22人）から横ばいで、例年より高いレベルで推移しています。

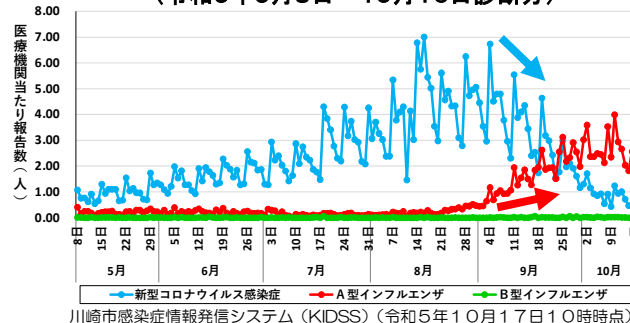


インフルエンザと新型コロナウイルス感染症の現状

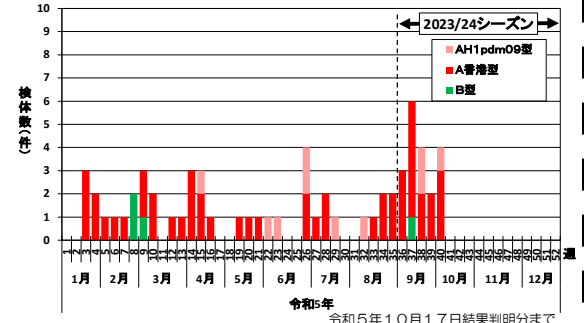
川崎市における新型コロナウイルス感染症の定点当たり報告数は9月上旬から減少していますが、インフルエンザの報告数は同時期から増加しています。本市のリアルタイムサーベイランスにおいても同様の傾向がみられ、9月中旬以降は、インフルエンザの報告数が新型コロナウイルス感染症の報告数を上回っています。

インフルエンザのリアルタイムサーベイランスでは、今シーズンは報告のほとんどがA型です。また、健康安全研究所に搬入された検体からも、A型インフルエンザウイルスが多く検出されており、A香港型に加えて、AH1pdm09型も検出されています。感染拡大防止のため、基本的な予防対策に加え、ワクチン接種も是非御検討ください。

川崎市における新型コロナウイルス感染症及びインフルエンザのリアルタイムサーベイランス医療機関当たり報告数推移（令和5年5月8日～10月16日診断分）



川崎市におけるインフルエンザウイルス検出状況 - 令和5年第1週～第41週 -



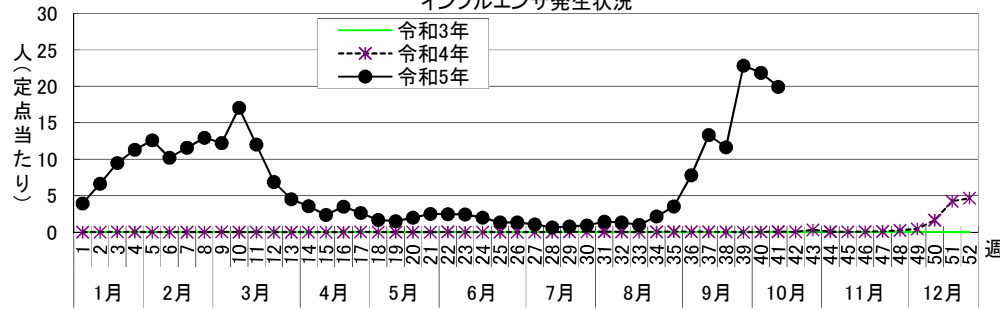
感染症週報 [市内週報 令和5年第41週(令和5年10月9日～令和5年10月15日)]

令和5年10月17日

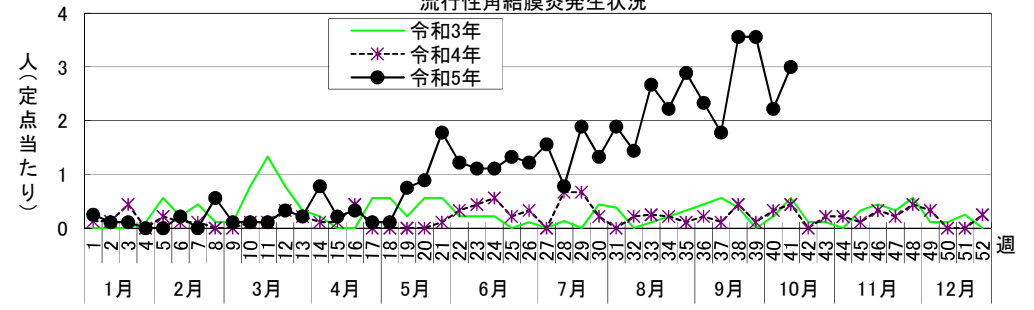
令和5年第41週感染症発生状況【川崎市内】

	届出(第41週)	累計(令和5年第1週以降)
1類感染症	なし	なし
2類感染症	結核 1件	結核 169件
3類感染症	なし	腸管出血性大腸菌感染症 64件(O26 6件、O38 1件、O88 1件、O91 2件、O98 1件、O103 2件、O103及びO157 1件、O111 1件、O157 45件、血清群不明 4件)
4類感染症	なし	E型肝炎 13件、デング熱 4件、日本紅斑熱 1件、レジオネラ症 10件(肺炎型 7件、ポンティアック熱型 2件、無症状病原体保有者 1件)
5類感染症 (全数把握疾患)	カルバペネム耐性腸内細菌目細菌感染症 1件、 後天性免疫不全症候群 1件(その他)、 侵襲性肺炎球菌感染症 2件、 梅毒 2件(早期顕症Ⅱ期 2件)	アメーバ赤痢 8件、ウイルス性肝炎 5件(B型 3件、C型 2件)、カルバペネム耐性腸内細菌目細菌感染症 20件、 急性弛緩性麻痺 3件、急性脳炎 10件、クロイツフェルト・ヤコブ病 1件(孤発性)、 劇症型溶血性レンサ球菌感染症 8件、後天性免疫不全症候群 10件(AIDS 2件、その他 3件、無症候 5件)、 ジアルジア症 1件、侵襲性インフルエンザ菌感染症 8件、侵襲性肺炎球菌感染症 14件、 水痘(入院例に限る。) 5件、 梅毒 105件(早期顕症Ⅰ期 37件、早期顕症Ⅱ期 41件、晩期顕症 1件、無症候 26件)、破傷風 2件、 百日咳 12件、麻しん 1件(検査診断例)
5類感染症 (定点把握疾患)	第41週で定点当たり患者報告数の多かった疾病は、1)インフルエンザ 2)A群溶血性レンサ球菌咽頭炎 3)流行性角結膜炎でした。 インフルエンザの定点当たり患者報告数は19.92人と前週(21.85人)から減少しましたが、例年よりかなり高いレベルで推移しています。 A群溶血性レンサ球菌咽頭炎の定点当たり患者報告数は3.59人と前週(3.97人)から横ばいで、例年よりかなり高いレベルで推移しています。 流行性角結膜炎の定点当たり患者報告数は3.00人と前週(2.22人)から横ばいで、例年より高いレベルで推移しています。	
新型インフルエンザ等感染症		新型コロナウイルス感染症 35964件 <small>・令和4年第5週以降は川崎市新型コロナウイルス感染症モニタリング状況の陽性者数 ・令和4年第39週以降は医療機関報告分のみを計上 ・令和5年第19週以降は5類感染症(定点把握疾患)に変更</small>
疑似症	なし	2件

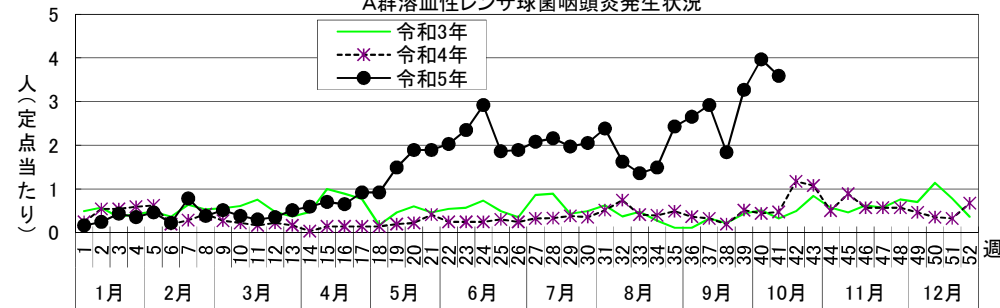
インフルエンザ発生状況



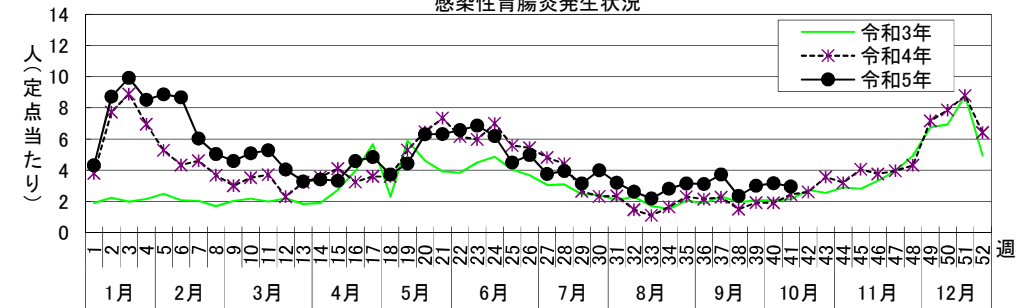
流行性角結膜炎発生状況



A群溶血性レンサ球菌咽頭炎発生状況



感染性胃腸炎発生状況



罹患数・定点当たり罹患数、疾病、区別

集計対象: 令和5年41週

集計日: 令和5年10月17日

川崎市 男女合計	インフルエンザ		新型コロナウイルス感染症		RSウイルス感染症		咽頭結膜熱		A群溶血性レンサ球菌咽頭炎		感染性胃腸炎	
	罹患数	定点当たり	罹患数	定点当たり	罹患数	定点当たり	罹患数	定点当たり	罹患数	定点当たり	罹患数	定点当たり
総数	1,215	19.92	176	2.89	-	-	76	2.05	133	3.59	109	2.95
川崎	276	34.50	31	3.88	-	-	4	0.80	19	3.80	19	3.80
幸	87	12.43	9	1.29	-	-	8	2.00	6	1.50	8	2.00
中原	122	12.20	18	1.80	-	-	20	3.33	4	0.67	17	2.83
高津	250	25.00	35	3.50	-	-	9	1.50	24	4.00	29	4.83
宮前	200	20.00	29	2.90	-	-	27	4.50	48	8.00	12	2.00
多摩	169	21.13	42	5.25	-	-	7	1.40	22	4.40	19	3.80
麻生	111	13.88	12	1.50	-	-	1	0.20	10	2.00	5	1.00
他・不明	-	-	-	-	-	-	-	-	-	-	-	-

川崎市 男女合計	水痘		手足口病		伝染性紅斑		突発性発疹		ヘルパンギーナ		流行性耳下腺炎	
	罹患数	定点当たり	罹患数	定点当たり	罹患数	定点当たり	罹患数	定点当たり	罹患数	定点当たり	罹患数	定点当たり
総数	9	0.24	56	1.51	-	-	8	0.22	10	0.27	-	-
川崎	-	-	4	0.80	-	-	-	-	-	-	-	-
幸	-	-	5	1.25	-	-	-	-	4	1.00	-	-
中原	-	-	4	0.67	-	-	1	0.17	1	0.17	-	-
高津	-	-	8	1.33	-	-	2	0.33	1	0.17	-	-
宮前	1	0.17	29	4.83	-	-	1	0.17	4	0.67	-	-
多摩	1	0.20	5	1.00	-	-	3	0.60	-	-	-	-
麻生	7	1.40	1	0.20	-	-	1	0.20	-	-	-	-
他・不明	-	-	-	-	-	-	-	-	-	-	-	-

川崎市 男女合計	急性出血性結膜炎		流行性角結膜炎		細菌性髄膜炎		無菌性髄膜炎		マイコプラズマ肺炎		クラミジア肺炎 (オウム病は除く)	
	罹患数	定点当たり	罹患数	定点当たり	罹患数	定点当たり	罹患数	定点当たり	罹患数	定点当たり	罹患数	定点当たり
総数	-	-	27	3.00	-	-	2	1.00	-	-	-	-
川崎	-	-	3	3.00	-	-	2	2.00	-	-	-	-
幸	-	-	7	7.00	-	-	-	-	-	-	-	-
中原	-	-	13	6.50	-	-	-	-	-	-	-	-
高津	-	-	2	2.00	-	-	-	-	-	-	-	-
宮前	-	-	1	0.50	-	-	-	-	-	-	-	-
多摩	-	-	1	1.00	-	-	-	-	-	-	-	-
麻生	-	-	-	-	-	-	-	-	-	-	-	-
他・不明	-	-	-	-	-	-	-	-	-	-	-	-

川崎市 男女合計	感染性胃腸炎 (ロタウイルス)		インフルエンザ (入院)		新型コロナウイルス感染症 (入院)	
	罹患数	定点当たり	罹患数	定点当たり	罹患数	定点当たり
総数	-	-	3	1.50	12	6.00
川崎	-	-	3	3.00	3	3.00
幸	-	-	-	-	-	-
中原	-	-	-	-	-	-
高津	-	-	-	-	-	-
宮前	-	-	-	-	9	9.00
多摩	-	-	-	-	-	-
麻生	-	-	-	-	-	-
他・不明	-	-	-	-	-	-

罹患数・定点当たり罹患数、疾病、年齢階級別

集計対象: 令和5年41週

集計日: 令和5年10月17日

インフルエンザ/COVID-19定点		9歳	10歳～14歳	15歳～19歳	20歳～29歳	30歳～39歳	40歳～49歳	50歳～59歳	60歳～69歳	70歳～79歳	80歳以上	
インフルエンザ	罹患数	86	273	85	46	91	96	34	11	7	2	
	定点当たり	1.41	4.48	1.39	0.75	1.49	1.57	0.56	0.18	0.11	0.03	
新型コロナウイルス感染症	罹患数	3	15	10	24	27	21	23	10	7	8	
	定点当たり	0.05	0.25	0.16	0.39	0.44	0.34	0.38	0.16	0.11	0.13	
小児科定点		9歳	10歳～14歳	15歳～19歳	20歳以上							
RSウイルス感染症	罹患数	-	-	-	-							
	定点当たり	-	-	-	-							
咽頭結膜熱	罹患数	1	3	-	2							
	定点当たり	0.03	0.08	-	0.05							
A群溶血性レンサ球菌咽頭炎	罹患数	8	11	1	14							
	定点当たり	0.22	0.30	0.03	0.38							
感染性胃腸炎	罹患数	2	7	3	3							
	定点当たり	0.05	0.19	0.08	0.08							
水痘	罹患数	1	-	-	-							
	定点当たり	0.03	-	-	-							
手足口病	罹患数	-	1	-	-							
	定点当たり	-	0.03	-	-							
伝染性紅斑	罹患数	-	-	-	-							
	定点当たり	-	-	-	-							
突発性発疹	罹患数	-	-	-	-							
	定点当たり	-	-	-	-							
ヘルパンギーナ	罹患数	-	-	-	-							
	定点当たり	-	-	-	-							
流行性耳下腺炎	罹患数	-	-	-	-							
	定点当たり	-	-	-	-							
眼科定点		9歳	10歳～14歳	15歳～19歳	20歳～29歳	30歳～39歳	40歳～49歳	50歳～59歳	60歳～69歳	70歳以上		
急性出血性結膜炎	罹患数	-	-	-	-	-	-	-	-	-	-	
	定点当たり	-	-	-	-	-	-	-	-	-	-	
流行性角結膜炎	罹患数	-	-	-	3	6	1	2	-	1	-	
	定点当たり	-	-	-	0.33	0.67	0.11	0.22	-	0.11	-	
基幹定点		9歳	10歳～14歳	15歳～19歳	20歳～29歳	30歳～39歳	40歳～49歳	50歳～59歳	60歳～69歳	70歳～79歳	80歳以上	
細菌性髄膜炎	罹患数	-	-	-	-	-	-	-	-	-	-	
	定点当たり	-	-	-	-	-	-	-	-	-	-	
無菌性髄膜炎	罹患数	-	-	-	-	1	-	-	-	1	-	
	定点当たり	-	-	-	-	0.50	-	-	-	0.50	-	
マイコプラズマ肺炎	罹患数	-	-	-	-	-	-	-	-	-	-	
	定点当たり	-	-	-	-	-	-	-	-	-	-	
クラミジア肺炎（オウム病は除く）	罹患数	-	-	-	-	-	-	-	-	-	-	
	定点当たり	-	-	-	-	-	-	-	-	-	-	
感染性胃腸炎（ロタウイルス）	罹患数	-	-	-	-	-	-	-	-	-	-	
	定点当たり	-	-	-	-	-	-	-	-	-	-	
インフルエンザ（入院）	罹患数	-	-	-	-	-	-	-	1	-	-	
	定点当たり	-	-	-	-	-	-	-	0.50	-	-	
新型コロナウイルス感染症（入院）	罹患数	-	-	-	-	1	1	1	1	2	4	
	定点当たり	-	-	-	-	0.50	0.50	0.50	0.50	1.00	2.00	

罹患数・定点当たり罹患数、疾病、週別

集計対象: 令和5年41週

集計日: 令和5年10月17日

		合計	5週前	4週前	3週前	2週前	1週前	今週
インフルエンザ	罹患数	5,940	476	812	710	1,394	1,333	1,215
	定点当たり	16.23	7.80	13.31	11.64	22.85	21.85	19.92
新型コロナウイルス感染症	罹患数	4,584	1,522	1,317	720	593	256	176
	定点当たり	12.52	24.95	21.59	11.80	9.72	4.20	2.89
RSウイルス感染症	罹患数	21	13	3	1	4	-	-
	定点当たり	0.09	0.35	0.08	0.03	0.11	-	-
咽頭結膜熱	罹患数	441	59	61	63	82	100	76
	定点当たり	1.99	1.59	1.65	1.70	2.22	2.70	2.05
A群溶血性レンサ球菌咽頭炎	罹患数	675	98	108	68	121	147	133
	定点当たり	3.04	2.65	2.92	1.84	3.27	3.97	3.59
感染性胃腸炎	罹患数	677	115	138	87	111	117	109
	定点当たり	3.05	3.11	3.73	2.35	3.00	3.16	2.95
水痘	罹患数	33	4	3	6	4	7	9
	定点当たり	0.15	0.11	0.08	0.16	0.11	0.19	0.24
手足口病	罹患数	481	78	71	61	113	102	56
	定点当たり	2.17	2.11	1.92	1.65	3.05	2.76	1.51
伝染性紅斑	罹患数	4	-	1	-	-	3	-
	定点当たり	0.02	-	0.03	-	-	0.08	-
突発性発疹	罹患数	62	11	18	6	7	12	8
	定点当たり	0.28	0.30	0.49	0.16	0.19	0.32	0.22
ヘルパンギーナ	罹患数	136	29	23	23	28	23	10
	定点当たり	0.61	0.78	0.62	0.62	0.76	0.62	0.27
流行性耳下腺炎	罹患数	8	1	-	2	2	3	-
	定点当たり	0.04	0.03	-	0.05	0.05	0.08	-
急性出血性結膜炎	罹患数	-	-	-	-	-	-	-
	定点当たり	-	-	-	-	-	-	-
流行性角結膜炎	罹患数	148	21	16	32	32	20	27
	定点当たり	2.74	2.33	1.78	3.56	3.56	2.22	3.00
細菌性髄膜炎	罹患数	1	1	-	-	-	-	-
	定点当たり	0.08	0.50	-	-	-	-	-
無菌性髄膜炎	罹患数	4	-	-	-	-	2	2
	定点当たり	0.33	-	-	-	-	1.00	1.00
マイコプラズマ肺炎	罹患数	-	-	-	-	-	-	-
	定点当たり	-	-	-	-	-	-	-
クラミジア肺炎（オウム病は除く）	罹患数	-	-	-	-	-	-	-
	定点当たり	-	-	-	-	-	-	-
感染性胃腸炎（ロタウイルス）	罹患数	-	-	-	-	-	-	-
	定点当たり	-	-	-	-	-	-	-
インフルエンザ（入院）	罹患数	12	-	2	1	3	3	3
	定点当たり	1.00	-	1.00	0.50	1.50	1.50	1.50
新型コロナウイルス感染症（入院）	罹患数	36				9	15	12
	定点当たり	6.00				4.50	7.50	6.00

疾患別患者報告数(保育園・こども園)

令和5年10月17日
川崎市感染症情報センター

[令和5年9月分]

区名	報告数 対象数	年齢	インフルエンザ 様疾患	新型コロナ ウイルス感染症	麻しん	流行性 耳下腺炎	水痘	風しん	流行性 角結膜炎	急性出血性 結膜炎	咽頭 結膜熱	その他	合計
川崎	30	1歳未満	3 (-)	9 (10)	- (-)	- (-)	1 (-)	- (-)	3 (-)	- (-)	4 (-)	10 (25)	30 (35)
	/	1~4歳	71 (-)	21 (60)	- (-)	- (1)	- (-)	- (-)	16 (-)	- (-)	35 (-)	72 (38)	215 (99)
	69	5歳以上	35 (-)	10 (11)	- (-)	- (-)	- (-)	- (-)	- (-)	- (-)	3 (-)	13 (2)	61 (13)
幸	46	1歳未満	4 (-)	6 (7)	- (-)	- (-)	- (-)	- (-)	1 (-)	- (-)	1 (-)	12 (15)	24 (22)
	/	1~4歳	46 (-)	30 (36)	- (-)	1 (-)	1 (-)	- (-)	14 (-)	- (-)	10 (-)	80 (47)	182 (83)
	74	5歳以上	16 (-)	15 (15)	- (-)	- (-)	- (-)	- (-)	5 (-)	- (-)	1 (-)	16 (1)	53 (16)
中原	74	1歳未満	4 (-)	6 (16)	- (-)	- (-)	- (-)	- (-)	12 (-)	- (-)	2 (-)	25 (46)	49 (62)
	/	1~4歳	59 (1)	41 (118)	- (-)	3 (-)	1 (3)	- (-)	28 (2)	- (-)	18 (1)	87 (161)	237 (286)
	121	5歳以上	46 (-)	11 (32)	- (-)	- (-)	- (-)	- (-)	7 (-)	1 (-)	1 (-)	6 (6)	72 (38)
高津	39	1歳未満	2 (-)	7 (10)	- (-)	- (-)	- (-)	- (-)	3 (-)	- (-)	1 (-)	9 (16)	22 (26)
	/	1~4歳	14 (-)	17 (48)	- (-)	- (-)	- (-)	- (-)	7 (-)	- (-)	5 (-)	83 (68)	126 (116)
	90	5歳以上	3 (-)	2 (15)	- (-)	- (-)	1 (-)	- (-)	- (-)	- (-)	1 (-)	8 (2)	15 (17)
宮前	39	1歳未満	10 (-)	9 (15)	- (-)	- (-)	- (-)	- (-)	1 (-)	- (-)	2 (-)	5 (48)	27 (63)
	/	1~4歳	83 (1)	33 (88)	- (-)	- (-)	4 (-)	- (-)	5 (-)	1 (-)	31 (-)	112 (154)	269 (243)
	74	5歳以上	18 (-)	12 (16)	- (-)	1 (-)	8 (-)	- (-)	3 (-)	- (-)	1 (-)	21 (11)	64 (27)
多摩	42	1歳未満	4 (-)	6 (12)	- (-)	- (-)	- (-)	- (-)	3 (-)	- (-)	1 (1)	13 (61)	27 (74)
	/	1~4歳	82 (-)	38 (127)	- (-)	1 (-)	1 (2)	- (-)	4 (1)	- (-)	8 (-)	101 (148)	235 (278)
	70	5歳以上	38 (-)	6 (35)	- (-)	- (2)	1 (-)	- (-)	- (-)	- (-)	1 (-)	21 (3)	67 (40)
麻生	29	1歳未満	4 (-)	7 (6)	- (-)	- (-)	- (-)	- (-)	1 (-)	- (-)	- (-)	5 (21)	17 (27)
	/	1~4歳	65 (-)	22 (89)	- (-)	- (-)	1 (-)	- (-)	2 (-)	- (-)	1 (-)	96 (57)	187 (146)
	47	5歳以上	10 (-)	7 (25)	- (-)	- (-)	- (-)	- (-)	- (-)	- (-)	- (-)	12 (7)	29 (32)
合計	299	1歳未満	31 (-)	50 (76)	- (-)	- (-)	1 (-)	- (-)	24 (-)	- (-)	11 (1)	79 (232)	196 (309)
	/	1~4歳	420 (2)	202 (566)	- (-)	5 (1)	8 (5)	- (-)	76 (3)	1 (-)	108 (1)	631 (673)	1,451 (1,251)
	545	5歳以上	166 (-)	63 (149)	- (-)	1 (2)	10 (-)	- (-)	15 (-)	1 (-)	8 (-)	97 (32)	361 (183)
		計	617 (2)	315 (791)	- (-)	6 (3)	19 (5)	- (-)	115 (3)	2 (-)	127 (2)	807 (937)	2,008 (1,743)

()内は昨年同期

出席停止報告数(小学校)

令和5年10月17日
川崎市感染症情報センター

[令和5年9月分]

区名	届出数 対象数	学年別	インフルエンザ 様疾患	新型コロナ ウイルス感染症	麻しん	流行性 耳下腺炎	水痘	風しん	流行性 角結膜炎	急性出血性 結膜炎	咽頭 結膜熱	その他*	合計
川崎	20	1~2年	212 (-)	62 (103)	- (-)	- (1)	- (-)	- (-)	11 (-)	5 (-)	6 (-)	17 (471)	313 (575)
	/	3~4年	126 (-)	154 (124)	- (-)	2 (1)	- (1)	- (-)	10 (-)	4 (-)	1 (-)	14 (427)	311 (553)
	20	5~6年	75 (-)	175 (97)	- (-)	1 (1)	- (-)	- (-)	3 (-)	4 (-)	- (-)	8 (346)	266 (444)
幸	13	1~2年	168 (-)	94 (116)	- (-)	1 (2)	- (1)	- (-)	7 (-)	- (-)	2 (-)	24 (458)	296 (577)
	/	3~4年	143 (-)	144 (141)	- (-)	- (-)	- (1)	- (-)	7 (-)	- (-)	1 (-)	9 (371)	304 (513)
	13	5~6年	131 (-)	153 (97)	- (-)	1 (-)	1 (-)	- (-)	3 (-)	- (-)	1 (-)	5 (371)	295 (468)
中原	19	1~2年	229 (1)	113 (186)	- (-)	1 (3)	5 (-)	- (-)	34 (-)	- (-)	7 (-)	78 (784)	467 (974)
	/	3~4年	220 (-)	146 (160)	- (-)	2 (3)	1 (-)	- (-)	18 (-)	- (-)	2 (-)	29 (623)	418 (786)
	19	5~6年	139 (-)	159 (139)	- (-)	1 (-)	- (-)	- (-)	7 (2)	- (-)	- (-)	9 (528)	315 (669)
高津	15	1~2年	117 (-)	127 (175)	- (-)	- (1)	3 (-)	- (-)	11 (-)	- (-)	8 (-)	52 (491)	318 (667)
	/	3~4年	155 (-)	152 (200)	- (-)	1 (2)	- (-)	- (-)	1 (-)	- (-)	2 (-)	21 (354)	332 (556)
	15	5~6年	73 (-)	150 (230)	- (-)	1 (-)	- (1)	- (-)	1 (-)	- (-)	- (-)	6 (314)	231 (545)
宮前	17	1~2年	215 (-)	130 (143)	- (-)	2 (1)	1 (-)	- (-)	1 (-)	- (-)	10 (-)	40 (662)	399 (806)
	/	3~4年	96 (-)	170 (87)	- (-)	1 (-)	- (1)	- (-)	- (-)	- (-)	2 (-)	28 (449)	297 (537)
	17	5~6年	60 (-)	205 (99)	- (-)	1 (-)	- (-)	- (-)	1 (-)	- (-)	- (-)	5 (478)	272 (577)
多摩	14	1~2年	117 (-)	92 (208)	- (-)	- (1)	- (1)	- (-)	- (1)	- (-)	- (-)	27 (322)	236 (533)
	/	3~4年	105 (-)	114 (153)	- (-)	1 (1)	2 (1)	- (-)	1 (1)	- (-)	1 (-)	10 (320)	234 (476)
	14	5~6年	73 (-)	115 (111)	- (-)	- (-)	- (-)	- (-)	- (-)	- (-)	- (-)	6 (264)	194 (375)
麻生	16	1~2年	186 (-)	76 (127)	- (-)	- (-)	- (-)	- (-)	- (1)	- (-)	- (-)	26 (417)	288 (545)
	/	3~4年	190 (-)	153 (121)	- (-)	- (1)	- (-)	- (-)	- (-)	- (-)	- (-)	15 (410)	358 (532)
	16	5~6年	146 (-)	140 (120)	- (-)	1 (1)	- (-)	- (-)	1 (-)	- (-)	- (-)	1 (360)	289 (481)
合計	114	1~2年	1,244 (1)	694 (1,058)	- (-)	4 (9)	9 (2)	- (-)	64 (2)	5 (-)	33 (-)	264 (3,605)	2,317 (4,677)
	/	3~4年	1,035 (-)	1,033 (986)	- (-)	7 (8)	3 (4)	- (-)	37 (1)	4 (-)	9 (-)	126 (2,954)	2,254 (3,953)
	114	5~6年	697 (-)	1,097 (893)	- (-)	6 (2)	1 (1)	- (-)	16 (2)	4 (-)	1 (-)	40 (2,661)	1,862 (3,559)
		計	2,976 (1)	2,824 (2,937)	- (-)	17 (19)	13 (7)	- (-)	117 (5)	13 (-)	43 (-)	430 (12,157)	6,433 (12,189)

()内は昨年同期

*新型コロナウイルス感染症の濃厚接触者及びその他関連による出席停止を含む。

出席停止報告数(中学校)

令和5年10月17日
川崎市感染症情報センター

[令和5年9月分]

区名	届出数 対象数	インフルエンザ 様疾患	新型コロナ ウイルス感染症	麻しん	流行性 耳下腺炎	水痘	風しん	流行性 角結膜炎	急性出血性 結膜炎	咽頭 結膜熱	その他*	合計
川崎	11 ／ 11	255 (-)	208 (124)	- (-)	- (-)	- (-)	- (-)	5 (1)	- (-)	- (-)	4 (146)	472 (271)
幸	5 ／ 5	128 (-)	113 (61)	- (-)	- (-)	1 (2)	- (-)	- (-)	- (-)	- (-)	3 (124)	245 (187)
中原	8 ／ 8	124 (-)	340 (167)	- (-)	- (1)	- (-)	- (-)	- (-)	1 (-)	- (-)	5 (215)	470 (383)
高津	5 ／ 5	95 (-)	224 (122)	- (-)	- (-)	2 (-)	- (-)	1 (-)	- (-)	- (-)	1 (255)	323 (377)
宮前	8 ／ 8	169 (-)	420 (145)	- (-)	- (1)	- (-)	- (-)	- (-)	- (-)	- (-)	5 (310)	594 (456)
多摩	7 ／ 7	151 (-)	193 (99)	- (-)	- (1)	- (-)	- (-)	- (-)	- (-)	- (-)	5 (254)	349 (354)
麻生	8 ／ 8	175 (-)	211 (62)	- (-)	- (-)	- (-)	- (-)	1 (-)	- (-)	1 (-)	6 (223)	394 (285)
合計	52 ／ 52	1,097 (-)	1,709 (780)	- (-)	- (3)	3 (2)	- (-)	7 (1)	1 (-)	1 (-)	29 (1,527)	2,847 (2,313)

()内は昨年同期

* 新型コロナウイルス感染症の濃厚接触者及びその他関連による出席停止を含む。

報告数・累積報告数・区・疾病別（全数）

集計対象：令和5年41週（診断年月日：2023/10/9～2023/10/15）

集計日：令和5年10月17日

Table with 19 columns representing various diseases such as Ebola hemorrhagic fever, Crimean-Congo hemorrhagic fever, Dengue fever, etc., and 2 rows for Kanagawa Prefecture and its municipalities.

Table with 19 columns representing diseases like Toxinogenic enteric bacterial infection, Typhoid fever, Paratyphoid fever, etc., and 2 rows for Kanagawa Prefecture and its municipalities.

Table with 19 columns representing diseases such as Zika virus infection, Dengue fever, Japanese encephalitis, etc., and 2 rows for Kanagawa Prefecture and its municipalities.

Table with 19 columns representing diseases like Meningitis, Brucellosis, Borna disease, etc., and 2 rows for Kanagawa Prefecture and its municipalities.

Table with 19 columns representing diseases such as Viral hepatitis, Botulism, Botulism, etc., and 2 rows for Kanagawa Prefecture and its municipalities.

Table with 14 columns representing diseases like Bruise, Bacteremia, Botulism, etc., and 2 rows for Kanagawa Prefecture and its municipalities.

新型コロナウイルス感染症は令和5年19週以降5類感染症(定点把握疾患)に変更