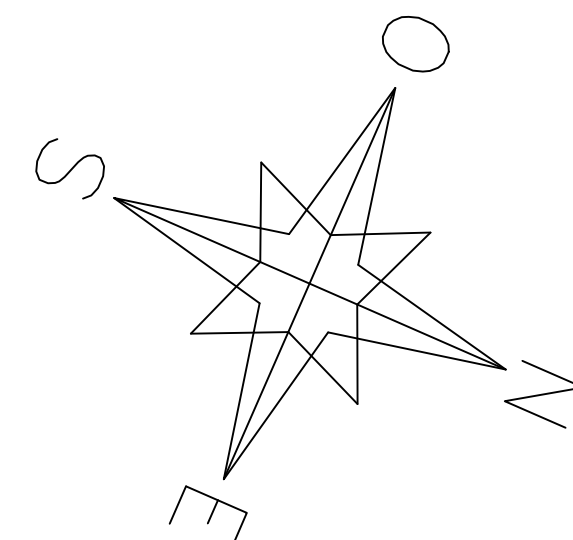
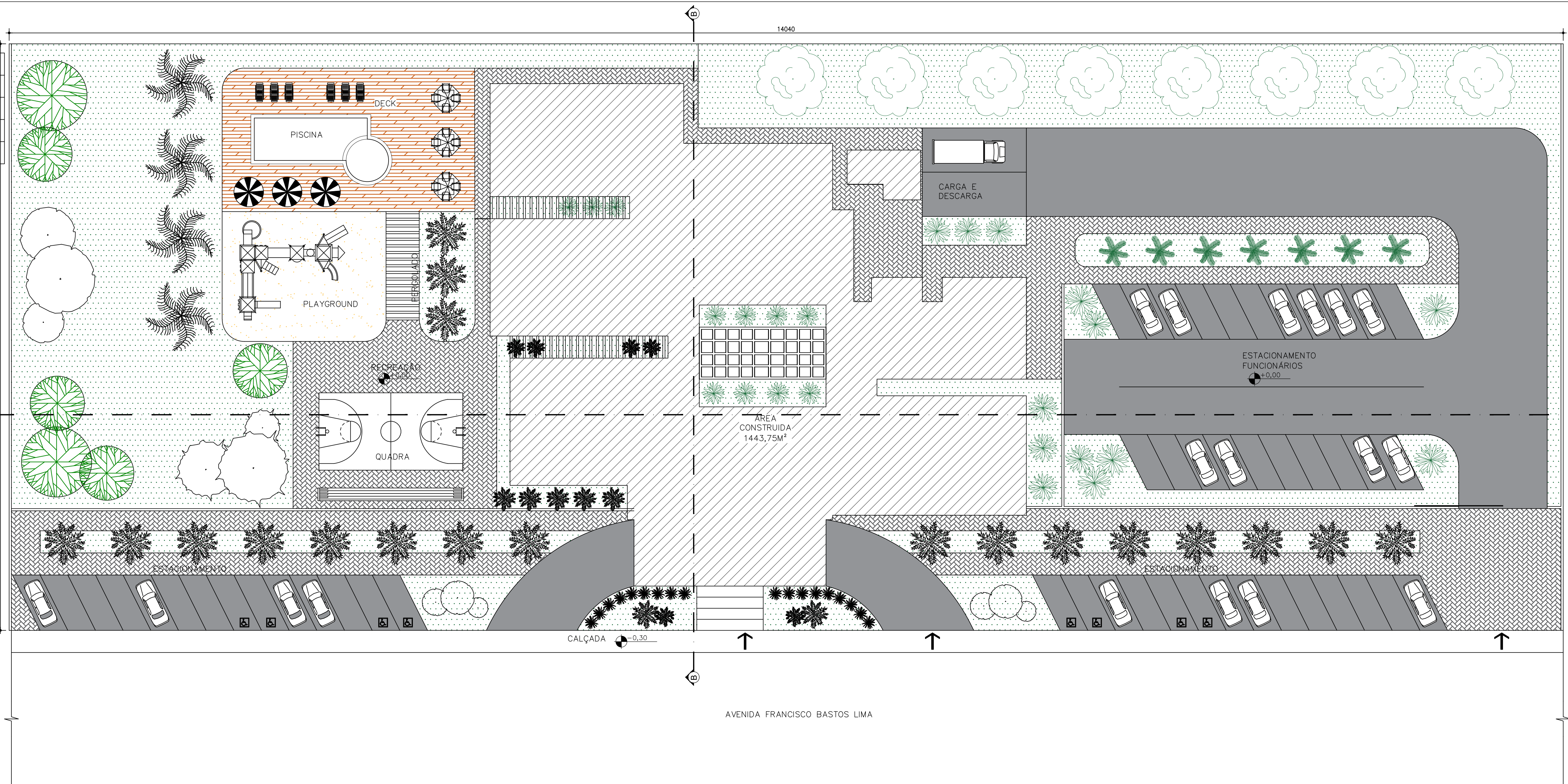


SAGRADA CRIANÇA

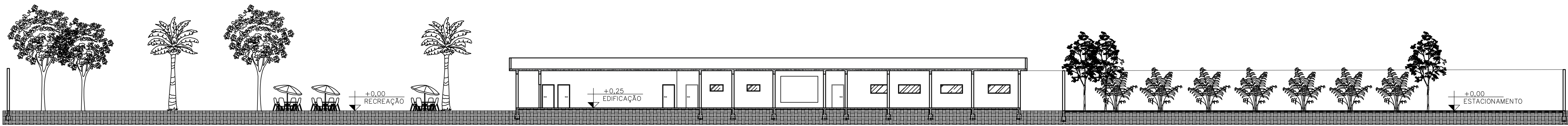
Hospital Oncológico Pediátrico

QUADRO DE ÁREAS:

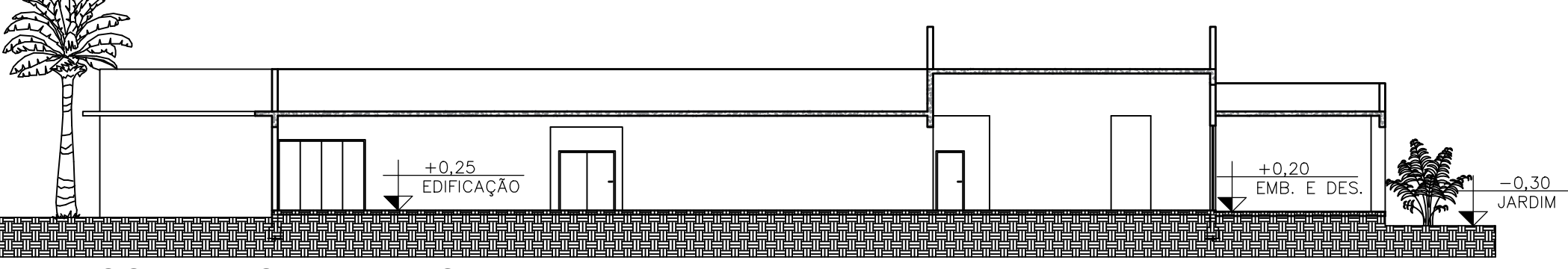
Área do terreno: 7.441,20
Área construída: 1.443,75m ²
Área permeável: 4.372,10m ²
Área de estacionamento: 1.625,35m ²



1 IMPLANTAÇÃO
ESCALA 1 : 200
Escala Gráfica: 2m 5m 10m



2 CORTE DO TERRENO A
ESCALA 1 : 200
Escala Gráfica: 2m 5m 10m



3 CORTE DO TERRENO B
ESCALA 1 : 200
Escala Gráfica: 2m 5m 10m

FACULDADE	CENTRO UNIVERSITÁRIO FG - UNIFG
CURSO	ARQUITETURA E URBANISMO
TÍTULO	HOSPITAL ONCOLÓGICO PEDIÁTRICO - SAGRADA CRIANÇA
ACADÊMICO	JHESSICA TÁTILLA SANTOS TEIXEIRA
ORIENTADOR	ANE CAROLINE AZEVEDO S. AGUIAR
ENREBEÇO	AV. FRANCISCO BASTOS LIMA, RANCHO ALEGRE - CAETITUBA
CONTÉUDO DA FRANCA	IMPLANTAÇÃO, cortes do terreno "A" e cortes do terreno "B"
DATA	JUNHO/2023
FOLHA	1/4

SAGRADA CRIANÇA

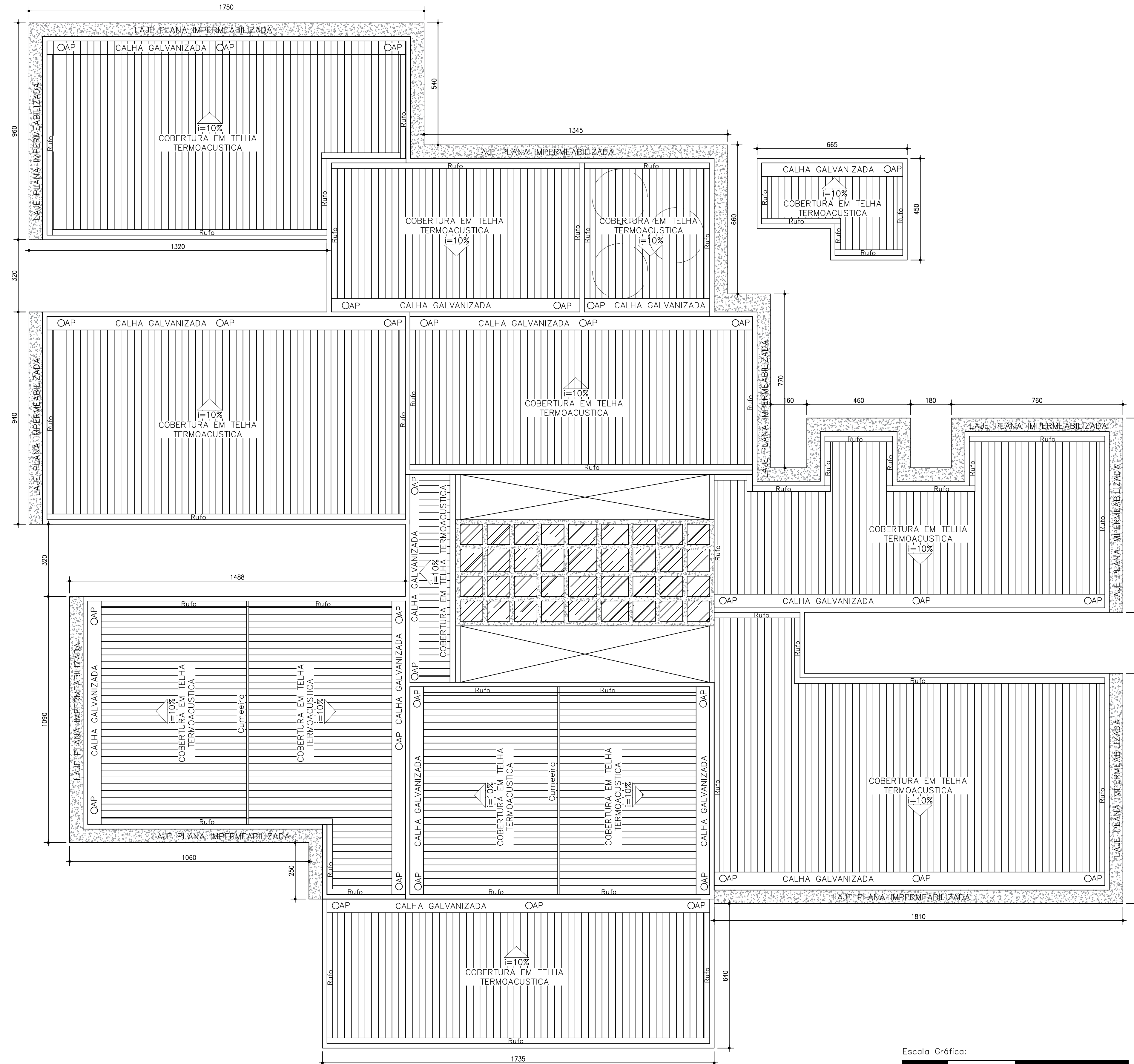
Hospital Oncológico Pediátrico



FACULDADE	CENTRO UNIVERSITÁRIO FG - UNIFG	PROFESSOR	
CURSO	ARQUITETURA E URBANISMO	PROFESSOR	
TÍTULO	HOSPITAL ONCOLÓGICO PEDIÁTRICO - SAGRADA CRIANÇA	PROFESSOR	
ACADEMICO	JHESSICA TÁTILLA SANTOS TEIXEIRA	PROFESSOR	
ORIENTADOR	ANE CAROLINE AZEVEDO B. AGUIAR	PROFESSOR	
ENSBREÇO	AV. FRANCISCO BARTOS LIMA, RANCHO ALEGRE - CAETITÉ/BA	PROFESSOR	INDICADA
CONTEÚDO DA FRANÇA	PLANTA DA EDIFICAÇÃO	DATA	JUNHO/2023
		FOLHA	2/4

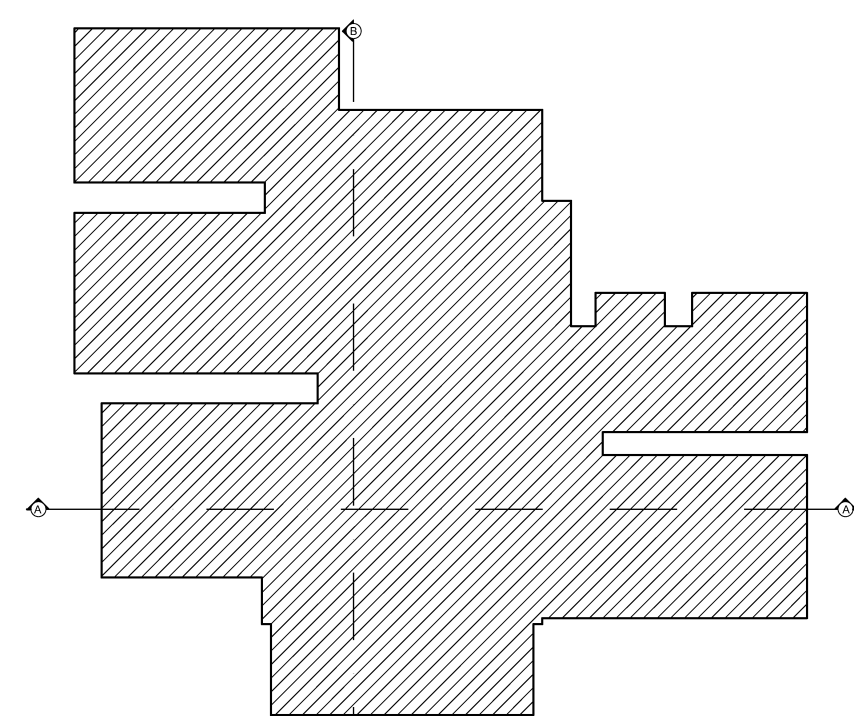
SAGRADA CRIANÇA

Hospital Oncológico Pediátrico

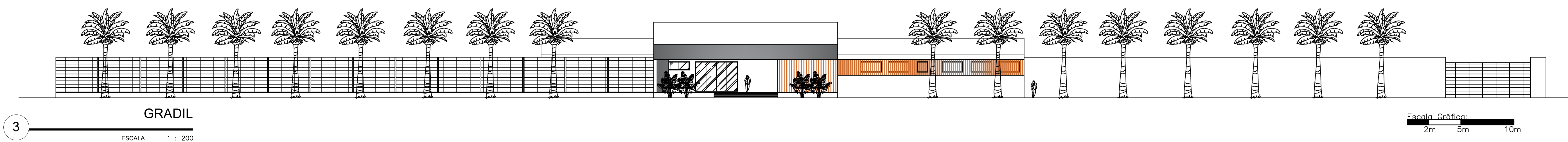
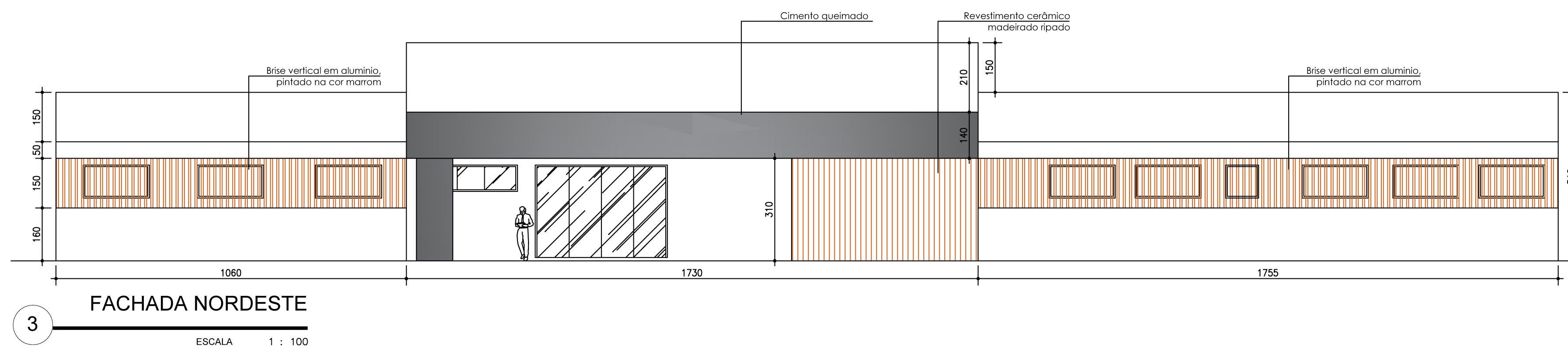
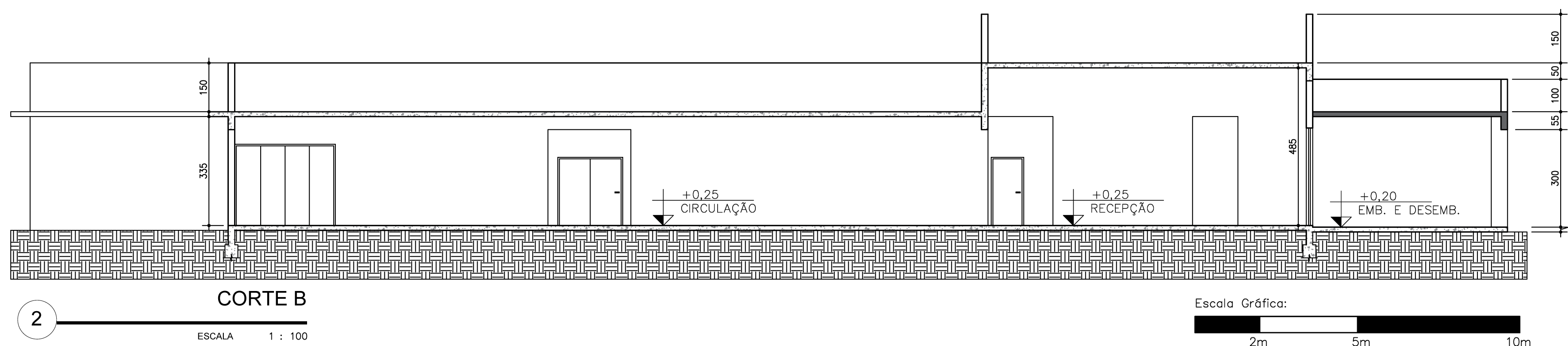
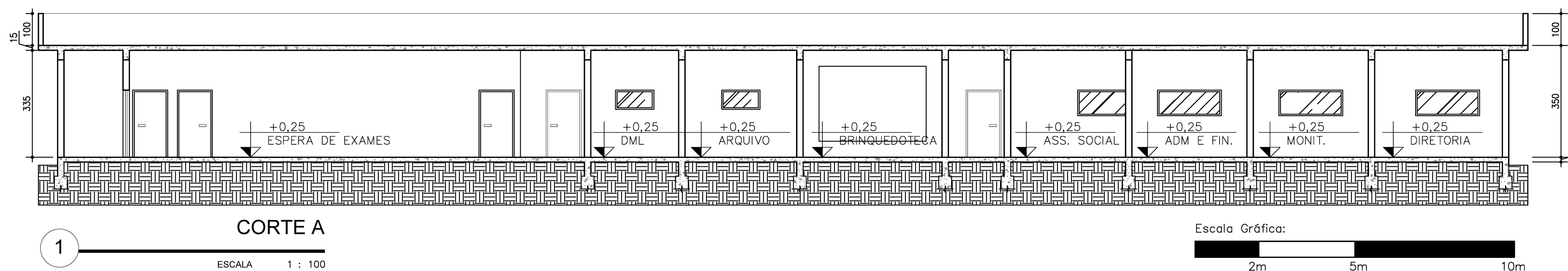


1 PLANTA DE COBERTURA
ESCALA 1 : 100

FACULDADE	CENTRO UNIVERSITÁRIO FG - UNIFG
CURSO	ARQUITETURA E URBANISMO
TEMA	HOSPITAL ONCOLÓGICO PEDIÁTRICO - SAGRADA CRIANÇA
ACADÊMICO	JHESSICA TÁTILLA SANTOS TEIXEIRA
ORIENTADOR	ANE CAROLINE AZEVEDO S. AGUIAR
ENDEREÇO	AV. FRANCISCO BARTOS LIMA, RANCHO ALEGRE - CAETITIBA
CONTÉUDO DA PRÁTICA	PLANTA DE COBERTURA
DATA	JUNHO 2023
FOLHA	3
INDICADA	4



MAPA CHAVE



FACULDADE	CENTRO UNIVERSITÁRIO FG - UNIFG
CURSO	ARQUITETURA E URBANISMO
TEMA	HOSPITAL ONCOLÓGICO PEDIÁTRICO - SAGRADA CRIANÇA
ACADEMICO	JHESSICA TÁTILLA SANTOS TEIXEIRA
ORIENTADOR	ANE CAROLINE AZEVEDO B. AGUIAR
ENDEREÇO	AV. FRANCISCO BARTOS LIMA, RANCHO ALEGRE - GAETITUBA
INDICADA	
CONTEÚDO DA FOLHA	CORTE A, CORTE B, FACHADA NORDESTE E GRADIL
DATA	JUNHO/2023
FOLHA	4/4