

2022 年度南京市江宁区预支空间规 模指标落地上图方案

南京市江宁区人民政府

二〇二二年五月

前 言

为加强国土空间规划批准前的过渡期规划管理，依据《土地管理法》《城乡规划法》《自然资源部关于全面开展国土空间规划工作的通知》(自然资发〔2019〕87号)、《江苏省自然资源厅关于预支部分空间规模保障高质量发展通知》(苏自然资发〔2022〕2号)等规定，以《南京市江宁区国土空间规划近期实施方案》为基础，预支部分国土空间总体规划新增建设用地规模指标，落实“三条控制线”国土空间规划相关刚性管控要求，与正在编制的国土空间规划及“十四五”规划相衔接，形成2022年度南京市江宁区预支空间规模指标落地上图方案，报省自然资源厅批准实施，并纳入正在编制的规划期到2035年的国土空间总体规划。

目录

1、	落地上图方案的背景及缘由	1
1.1	落地上图方案的背景	1
1.2	落地上图方案的缘由	1
2、	基本情况	2
2.1	江宁区基本概况	2
2.2	主要指标及实施情况	6
3、	主要内容	7
3.1	指标安排	7
3.2	建设用地布局	10
3.3	重点建设项目清单	17
3.4	与“三条控制线”划定成果的衔接	17
3.5	与其他相关规划的衔接	21
4、	实施保障措施	24
4.1	严格实施规划	24
4.2	加大复垦力度，集约节约用地	24
4.3	盘活存量建设用地	24
	附表	26

1、落地上图方案的背景及缘由

1.1 落地上图方案的背景

根据《江苏省自然资源厅关于预支部分空间规模保障高质量发展的通知》（苏自然资发〔2022〕2号）文件精神，为进一步保障近期我省经济社会发展和重大项目落地，持续加强国土空间总体规划批准前的过渡期规划管理，经省政府同意，省自然资源厅预支下达各地部分规划新增建设用地规模，县（市、区）人民政府组织编制预支空间规模指标落地上图方案由，经设区市自然资源主管部门审核后，报省自然资源厅批准实施。

1.2 落地上图方案的缘由

（1）保障重大项目建设，推动乡村振兴

江宁区存在一批目前急需用地的项目，但在国土空间规划近期实施方案中存在部分不符合规划区域，需要安排指标落地上图，以便项目继续开展。同时，在城镇开发边界外安排一定指标落地上图，保障基础设施项目建设，推动乡村振兴。通过本次落地上图，可以进一步提升江宁形象，改善居民生活质量，促进江宁经济高质量发展。

（2）保障交通水利等基础设施建设

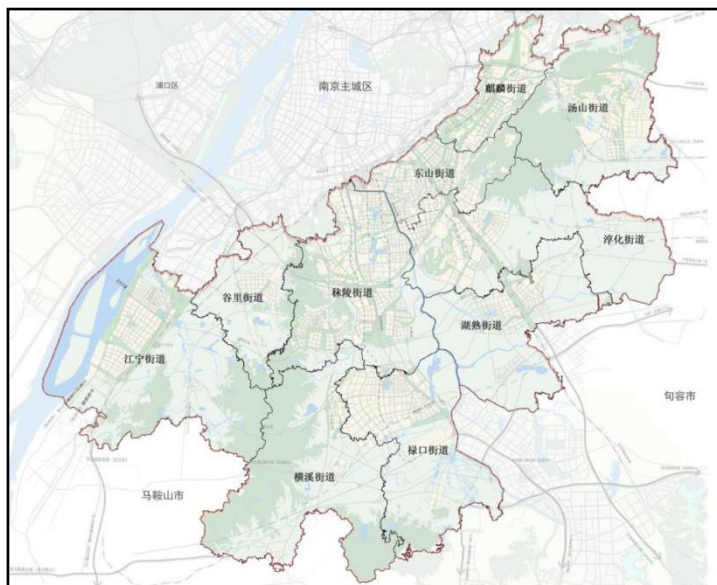
交通水利等基础设施对推动地方发展有着不可替代的作用，但同时又具有一定不可预见性，名称、选址可能有多次变动，同时，根据相关专项规划及交通、水利等各部门反馈，还存在一批基础设施需要增列、修改，为保障项目正常开展，需要对国土空间规划近期实施方案中的重点建设项目清单进行调整。

2、基本情况

2.1 江宁区基本概况

2.1.1 自然地理概况

江宁区位于南京市中南部，从西、南、东三面环抱南京主城，介于北纬 $30^{\circ}38' \sim 32^{\circ}13'$ ，东经 $118^{\circ}31' \sim 119^{\circ}04'$ 之间，东西宽33公里，南北长57公里，总面积1563平方公里，属于亚



热带温湿气候，四季分明，雨水充沛，光照充足。东与句容市接壤，东南与溧水区毗连，南与安徽省当涂县衔接，西南与安徽省马鞍山市相邻，西与安徽省和县及南京市浦口区隔江相望。江宁区地处长江中下游平原，境内地貌类型多样，有山、有圩，丘圩相间，素有“六山一水三平原之称”。江宁区下辖10个街道：东山街道、汤山街道、江宁街道、禄口街道、麒麟街道、横溪街道、湖熟街道、谷里街道、淳化街道、秣陵街道。

1.1.2 社会经济情况

2021年，江宁区全年实现地区生产总值2810.47亿元，比上年增长7.5%。其中，第一产业增加值71.69亿元，下降0.3%；第二产业增加值1519.00亿元，增长7.8%；第三产业增加值1219.78亿元，增长

7.6%。三次产业增加值比例调整为2.6:54.0:43.4。

年末全区常住人口195.43万人，比上年增加2.77万人，增长1.4%，其中，城镇常住人口153.06万人，占总人口比重（常住人口城镇化率）为78.3%。全年全体居民人均可支配收入60367元，比上年增长8.8%。按常住地分，城镇居民人均可支配收入70989元，增长8.5%；农村居民人均可支配收入33391元，增长10.0%。

1.1.3 土地利用现状

2018年末，全区土地总面积156381.4945公顷，其中农用地面积101800.8794公顷，占土地总面积的65.10%；建设用地面积46730.3431公顷，占土地总面积的29.88%；其他土地面积7850.2720公顷，占土地总面积的5.02%。

（1）农用地：农用地中，耕地面积52689.0176公顷，占土地总面积的33.69%；园地面积3232.7169公顷，占土地总面积的2.07%；林地面积22581.6492公顷，占土地总面积的14.44%；其他农用地面积21825.0005公顷，占土地总面积的13.96%。

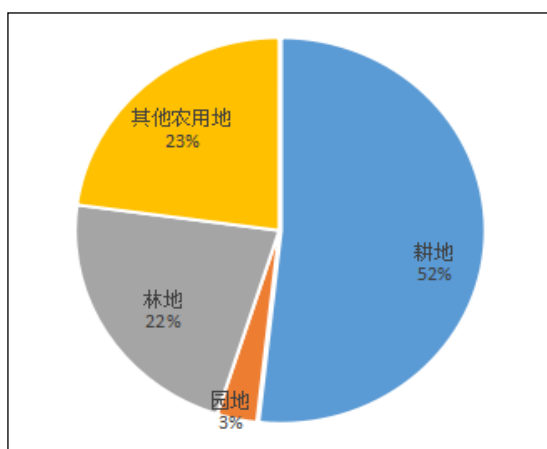


图 1-1 南京市江宁区农用地现状结构图

（2）建设用地：建设用地中，城乡建设用地37140.6063公顷，

占土地总面积的 23.75%；交通水利用地 6054.6430 公顷，占土地总面积的 3.87%；其他建设用地 3535.0938 公顷，占土地总面积的 2.26%。城乡建设用地中城镇工矿用地 25565.7248 公顷，农村居民点面积 11574.8815 公顷。

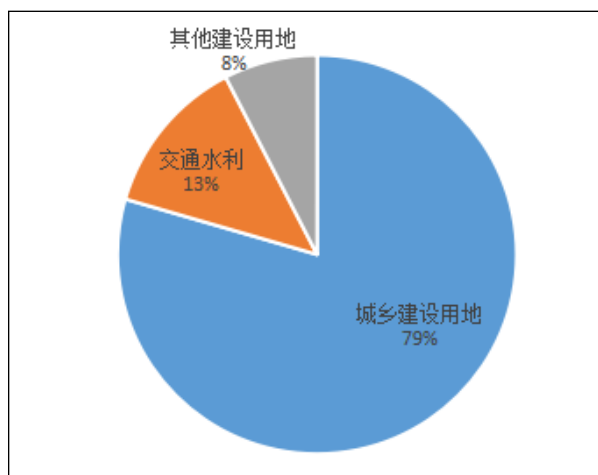


图 1-2 南京市江宁区建设用地现状结构图

(3) 其他土地：其他土地中，水域面积 6171.9989 公顷，占土地总面积的 3.95%；自然保留地 1678.2731 公顷，占土地总面积的 1.07%。

表 2-1 南京市江宁区 2018 年度土地利用现状结构表

单位：公顷

地类		面积	比例 (%)	
农用地	合计	101800.8794	65.1	
	耕地	52689.0176	33.69	
	园地	3232.7169	2.07	
	林地	22581.6492	14.44	
	草地	1472.4952	0.94	
	其他农用地	21825.0005	13.96	
建设用地	合计	46730.3431	29.88	
	城乡建设用地	小计	37140.6063	23.75
		城镇工矿用地	25565.7248	16.35
		农村居民点用地	11574.8815	7.40
	交通水利	6054.6430	3.87	
	其他建设用地	3535.0938	2.26	
其他土地	合计	7850.2720	5.02	
	水域	6171.9989	3.95	
	自然保留地	1678.2731	1.07	
总面积		156381.4945	100	

2.1.4 总体空间格局

坚持新发展理念，按照南京市域城乡体系，坚持用地集聚高效发展，构建“一中心四新城五市镇”的新型城乡空间格局。其中，“一中心”为南京主城江宁中心片区，进一步提升国际化建设水平，推进城市建设精品化，提升现代品质，加快城市色彩、城市夜景、城市风貌等建设，重点建设从陆港南京南站至空港禄口机场的黄金廊，将江宁主城打造成南京的副都心。“四新城”为禄口、滨江、汤山、淳化四大新城，“五市镇”为湖熟、吉山、横溪、谷里、秣陵五个新市镇。

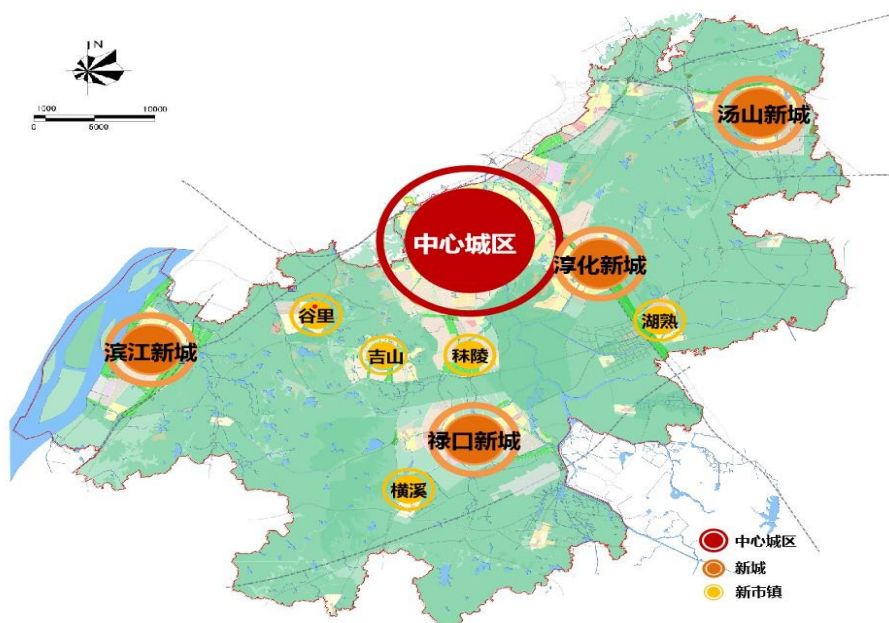


图 1-2 江宁区总体空间格局示意图

2.2 主要指标及实施情况

(1) 耕地和永久基本农田保护目标

耕地保有量：到规划期末，耕地保有量不低于 52293.4000 公顷，根据 2018 年变更调查数据，江宁区耕地 52689.0176 公顷，耕地保有任务完成良好；永久基本农田保护任务：规划期内，永久基本农田保护面积不低于 47909.7000 公顷，截止目前，江宁区永久基本农田面积为 48021.8000 公顷，永久基本农田保护任务完成良好。

(2) 建设用地控制目标

建设用地总规模：到规划期末，建设用地总规模不超过 48261.5348 公顷。

城乡建设用地规模：到规划期末，城乡建设用地规模不超过 37004.9633 公顷。

根据 2018 年变更调查数据，江宁区建设用地面积 46730.3431 公

顷，城乡建设用地 37140.6063 公顷，未突破建设用地总量控制指标。

3、主要内容

3.1 指标安排

3.1.1 指标来源情况

《南京市江宁区空间规模周转指标落地上图方案》明确江宁区建设用地总规模为48261.5348公顷，根据江苏省自然资源厅《关于确认市县国土空间总体规划新增建设用地规模指标和规划流量指标的函》（苏自然资函〔2022〕5号）、《江苏省自然资源厅关于预支部分空间规模保障高质量发展的通知》（苏自然资发〔2022〕2号）文件、《江苏省自然资源厅关于下达规划建设用地规模专项支持新建江苏南沿江城际铁路站后“四电”工程（南京段）的函》（苏自然资函〔2022〕733号），江宁区可新增空间规模156.8000公顷（2352亩）；同时，江宁区购买、市域调剂节余指标流转空间361.3819公顷（5420.7亩），其中106.6667公顷（1600亩）已在国土空间规划近期实施方案中落地上图，本次落地上图254.7152公顷（3820.7亩）。综上，本次落地上图江宁区共计新增411.5152公顷（6120.7亩）指标，建设用地总规模调整为48673.0500公顷。

表 3-1 江宁区落地上图方案指标来源情况表

单位：公顷

序号	指标来源	面积	本次上图面积	备注
1	预支空间规模指标	153.3333	153.3333	
2	省厅重点基础设施补助指标	3.4667	3.4667	
3	增减挂钩节余指标流转（HT-320000-2020-03-6）	106.6667		近期实施方案已上图
4	增减挂钩节余指标流转（HT-320000-2021-01-15）	119.0000	119.0000	

序号	指标来源	面积	本次上图面积	备注
5	增减挂钩节余指标流转（HT-320000-2021-01-9）/ 市域调剂	56.6667	56.6667	
6	增减挂钩节余指标流转（HT-320000-2021-01-3）/ 市域调剂	79.0485	79.0485	
合计		518.1819	411.5152	

3.1.2 约束性指标管控

明确建设用地总规模、生态红线保护面积、耕地保有量和永久基本农田保护面积等约束性和刚性管控要求。围绕从严控制建设用地总规模，优化城乡建设用地结构和布局，推进新型城镇化建设和农村集中居住，提高节约集约用地水平，促进经济增长方式转变，促进经济社会发展与土地资源利用相协调。在确保耕地和永久基本农田总量不减少、质量有提高，建设用地总规模不突破，新增建设用地不涉及生态保护红线和永久基本农田的基础上，预支空间规模指标与规划新增建设用地上图规模相衔接。

（1）耕地和永久基本农田保护目标

耕地保有量：到规划期末，耕地保有量不低于52293.4000公顷；
永久基本农田保护任务：规划期内，永久基本农田保护面积不低于47909.7000公顷。

（2）建设用地控制目标

建设用地总规模：到规划期末，建设用地总规模不超过48673.0500公顷。

城乡建设用地规模：到规划期末，城乡建设用地规模不超过37413.0118公顷。

新增建设用地总规模：到规划期末，新增建设用地总规模不超过 4110.8800 公顷。

本次落地上图方案各项指标情况如下表：

表 3-2 江宁区主要规划指标调整情况表

单位：公顷、平方米/人

指标	修改前	修改后	变化量
耕地保有量	52293.4000	52293.4000	0.0000
耕地面积	52293.4000	52293.4000	0.0000
永久基本农田保护面积	47909.7000	47909.7000	0.0000
园地面积	3387.6000	3387.6000	0.0000
林地面积	22770.4000	22770.4000	0.0000
牧草地面积	0.0000	0.0000	0.0000
建设用地总规模	48261.5348	48673.0500	411.5152
城乡建设用地规模	37004.9633	37413.0118	408.0485
城镇工矿用地规模	25677.1200	26068.4828	391.3628
交通、水利及其他用地规模	11256.5715	11260.0382	3.4667
新增建设用地	3699.3648	4110.8800	411.5152
新增建设用地占用农用地	3658.9173	4051.6507	392.7334
新增建设用地占用耕地	1558.0968	1904.8302	346.7334
土地整治补充耕地义务	1558.8996	1650.8996	92.0000
人均城镇工矿用地	185.7000	185.7000	0.0000
新增城乡建设用地上图规模	3539.8200	3947.8685	408.0485
其中规划流量指标	1133.3667	1133.3667	0.0000
新增交通水利及其他用地上图规模	706.2088	709.6755	3.4667
建设控制区规模	1372.6983	1372.6983	0.0000

3.2 建设用地布局

3.2.1 新增建设用地格局

本次落地上图方案重点是在衔接江宁区相关规划的基础上，通过征求相关部门及街道（园区）意见后，对南京市下达的预支空间规模指标及相关流转指标进行合理安排，同时优化管制分区的布局。

本次方案重点保障江宁区近期重点产业项目、民生项目、基础设施项目的用地需求，布局优化调整涉及江宁区所有 10 个街道，着重推进空港开发区、江宁高新区、江宁开发区、麒麟科创园、滨江开发区等园区的建设用地需求。合理布局建设用地指标，优化建设用地结构。

3.2.2 建设用地管制区

根据地方用地需求和“三条控制线”试划成果，落实新增建设用地上图规模，布局建设用地管制区、土地用途区。新增城镇建设用地布局在报批的城镇开发边界内。

本方案涉及建设用地管制区中允许建设区、限制建设区和有条件建设区三种类型，调整方式有条件建设区调整为允许建设区、限制建设区调整为允许建设区两种方式。

（1）有条件建设区调整为允许建设区

全区共涉及 206 块，面积为 226.4911 公顷。其中淳化街道 46 块 54.3608 公顷、东山街道 5 块 1.5347 公顷、谷里街道 8 块 11.4250 公顷、横溪街道 8 块 5.6063 公顷、江宁街道 14 块 7.8807 公顷、禄口街道 30 块 52.7058 公顷、秣陵街道 47 块 59.7670 公顷、麒麟街道 42 块

25.5335 公顷、汤山街道 8 块 7.6773 公顷。

(2) 限制建设区调整为允许建设区

全区共涉及 265 块，面积为 181.5574 公顷。其中其中淳化街道 20 块 6.3459 公顷、横溪街道 3 块 1.6107 公顷、湖熟街道 4 块 3.3639 公顷、江宁街道 7 块 12.3790 公顷、禄口街道 51 块 23.0648 公顷、秣陵街道 35 块 29.5213 公顷、麒麟街道 128 块 101.8364 公顷、汤山街道 17 块 3.4354 公顷。

表 3-3 南京市江宁区预支空间规模落地上图管制分区变化流向表

单位：个、公顷

行政区	有条件建设区调整为允许建设区		限制建设区调整为允许建设区		允许建设区变化情况	有条件建设区变化情况	限制建设区变化情况
	地块数	面积	地块数	面积			
淳化街道	46	54.3608	20	6.3459	60.7067	-54.3608	-6.3459
东山街道	5	1.5347			1.5347	-1.5347	
谷里街道	8	11.4250			11.4250	-11.4250	
横溪街道	6	5.6063	3	1.6107	7.2170	-5.6063	-1.6107
湖熟街道			4	3.3639	3.3639		-3.3639
江宁街道	14	7.8807	7	12.3790	20.2597	-7.8807	-12.3790
禄口街道	30	52.7058	51	23.0648	75.7706	-52.7058	-23.0648
秣陵街道	47	59.7670	35	29.5213	89.2883	-59.7670	-29.5213
麒麟街道	42	25.5335	128	101.8364	127.3699	-25.5335	-101.8364
汤山街道	8	7.6773	17	3.4354	11.1127	-7.6773	-3.4354
总计	206	226.4911	265	181.5574	408.0485	-226.4911	-181.5574

本次落地上图，南京市江宁区共涉及 137 个项目，具体见表 3-4。

表 3-4 南京市江宁区预支空间规模落地上图项目统计表

单位：公顷

行政区	项目名称	有条件建设区	限制建设区	上图规模
淳化街道	2022 年度江宁高新区维修维保工程	12.5813	3.2829	15.8642
	福英路以东拓展区域内征收项目（双岗社区周旺村）	14.2880	0.0048	14.2928
	高家边小区二期复建房及配套设施工程（经济适用房）	2.6173	0.2275	2.8448
	高家边小学	4.0877	0.0000	4.0877
	解溪 128 亩复建房	0.0000	2.4351	2.4351
	龙玺台东侧	0.3226	0.0000	0.3226

2022 年度南京市江宁区预支空间规模指标落地上图方案

行政区	项目名称	有条件建设区	限制建设区	上图规模
	南京世茂梦工厂动漫文化基地	17.0524	0.0668	17.1192
	南京万宇汽车五金博览中心 B 地块开发建设项目	1.3581	0.2978	1.6559
	南京渝杰房地产开发有限公司	0.0000	0.0309	0.0309
	智荟二期	2.0534	0.0000	2.0534
东山街道	城市配载中心（二期）	0.8802	0.0000	0.8802
	王武庄车辆段上盖及周边区域工程	0.2525	0.0000	0.2525
	杨家圩公园绿化	0.4019	0.0000	0.4019
谷里街道	谷里安置房	9.1032	0.0000	9.1032
	谷里街道储备地块（商业）	1.4407	0.0000	1.4407
	谷里街道道路	0.8812	0.0000	0.8812
横溪街道	华润	0.7404	0.0000	0.7404
	机场噪音安置房配套幼儿园、小学、基层中心、公园绿地	3.2783	0.0000	3.2783
	绿带	1.5876	0.0000	1.5876
	南京杰森光电科技有限公司	0.0000	0.9719	0.9719
	陶吴二期经济适用房项目	0.0000	0.6387	0.6387
湖熟街道	S337 湖熟段拆迁安置房(经济适用房)	0.0000	1.5070	1.5070
	S337 湖熟段拆迁安置房三期	0.0000	1.3612	1.3612
	龙都中心小学改扩建工程项目	0.0000	0.4957	0.4957
江宁街道	滨江新城栖凤湖公园的景观提升工程项目	1.7423	11.1034	12.8457
	顶端	0.0501	0.0000	0.0501
	华创瑞风	0.3454	0.0000	0.3454
	陆郎初级中学原址新建	0.0000	0.8635	0.8635
	陆郎幼儿园异地新建工程	0.0000	0.1677	0.1677
	瑞风路	0.7512	0.1984	0.9496
	新一棉	0.0041	0.0459	0.0500
	中江新材料	4.9876	0.0000	4.9876
禄口街道	安靠	7.7411	0.0000	7.7411
	华平	12.1092	0.0000	12.1092
	华润	0.3713	0.0000	0.3713
	会展中心绿地	0.6473	0.0000	0.6473
	京利华二期	1.4858	0.0000	1.4858
	久铖	1.1159	0.0000	1.1159
	居住用地	2.6615	0.0000	2.6615

2022 年度南京市江宁区预支空间规模指标落地上图方案

行政区	项目名称	有条件建设区	限制建设区	上图规模
	绿轴	1.1683	0.0000	1.1683
	麦驰	3.4663	0.0000	3.4663
	南京安科医疗科技有限公司	2.4408	0.2651	2.7059
	南京杰森光电科技有限公司	0.0000	0.0118	0.0118
	南京空港经济开发区第一批次 ppp 项目-安澜大道	0.0004	10.8500	10.8504
	南京空港经济开发区第一批次 ppp 项目-坤宁路	0.0000	1.8469	1.8469
	南京英尼格玛工业自动化技术有限公司	0.0000	0.9372	0.9372
	普济路北延	0.0000	0.1475	0.1475
	省道 002 禄口段拆迁安置房（经济适用房）	0.0000	2.8721	2.8721
	盛贸大街	0.0000	0.2412	0.2412
	收储地块	3.0917	0.0301	3.1218
	新生高伏安置房	13.8389	5.8170	19.6559
	云台路	2.5672	0.0458	2.6130
	秣陵街道	补道路	0.0912	0.0000
补缝		0.0061	0.0000	0.0061
初级中学		0.0000	0.0154	0.0154
方茎变电站		0.0000	0.4826	0.4826
工业地块		0.8696	0.0000	0.8696
沪江复合材料		6.6627	0.0000	6.6627
金丰路丰茂路		0.0320	0.0000	0.0320
科技转换中心		0.0000	4.0205	4.0205
龙吉山路		1.4824	0.0783	1.5607
绿带		1.8248	0.0000	1.8248
秣陵新市镇四期安置房		6.0663	0.0412	6.1075
南京市轨道交通场站及周边土地综合开发利用		0.0000	21.0178	21.0178
南京市轨道交通场站及周边土地综合开发利用-创新大道		0.0000	0.3007	0.3007
南京市轨道交通场站及周边土地综合开发利用-人才大道		0.0000	0.0025	0.0025
普济路北延		0.0000	0.1757	0.1757
商业		14.9729	0.0000	14.9729
新丰路以北地块		6.7716	0.0000	6.7716
新能源大道		1.5714	1.7432	3.3146
阳山河路		0.3937	0.9520	1.3457
云台山河以南区域基础设施工程-汉侯路		0.0000	0.4145	0.4145

2022 年度南京市江宁区预支空间规模指标落地上图方案

行政区	项目名称	有条件建设区	限制建设区	上图规模
	泽丰路	0.0000	0.2768	0.2768
	彰华	2.0399	0.0000	2.0399
	中汽创智	13.0109	0.0000	13.0109
	中学及配套道路	3.9716	0.0000	3.9716
麒麟街道	10-1 号地块配套道路	0.0000	1.4544	1.4544
	6 号地块配套道路	0.0000	3.7097	3.7097
	安置房配套道路-经九路	0.0000	0.8098	0.8098
	安置房配套道路-经十二路	0.0000	1.3665	1.3665
	安置房配套道路-经十路	0.0000	2.4179	2.4179
	安置房配套道路-经十一路	0.0000	0.6244	0.6244
	安置房配套道路-麒麟路	0.0000	3.2744	3.2744
	安置房配套道路-纬八路	0.0000	0.4661	0.4661
	安置房配套道路-纬七路	0.0000	3.4936	3.4936
	安置房配套道路-纬四路	0.0000	3.3676	3.3676
	安置房配套道路-纬五路	0.0000	0.8808	0.8808
	安置房配套学校-初中	0.0000	2.9761	2.9761
	安置房配套学校-小学	0.0000	2.8925	2.8925
	宝善寺路	0.0000	6.5603	6.5603
	滨河路	0.6041	2.8397	3.4438
	沧小路	0.0498	0.9178	0.9676
	地铁安置房 1	0.0000	0.8303	0.8303
	地铁安置房 2	0.0000	0.3496	0.3496
	地铁安置房 3	0.0000	0.3715	0.3715
	观山路	0.0000	1.2048	1.2048
	国科大南师附中	1.4124	0.0000	1.4124
	华能后期道路	0.0000	1.2694	1.2694
	轿子山路	0.1919	0.7172	0.9091
	居住社区中心用地	2.2021	0.0000	2.2021
	科研设计用地	4.8905	0.0000	4.8905
	龙王山路	0.0000	0.0399	0.0399
	南京能谷能源产业有限公司	0.0000	29.2510	29.2510
	南湾营街	0.1108	0.4372	0.5480
宁辉路	0.2951	0.0000	0.2951	

2022 年度南京市江宁区预支空间规模指标落地上图方案

行政区	项目名称	有条件建设区	限制建设区	上图规模	
	宁祥路	0.3017	0.0000	0.3017	
	宁兆路	0.0000	0.3468	0.3468	
	宁致路	0.4794	0.0000	0.4794	
	麒麟高新区河道水质提升一期工程-上坝河二支流	0.0000	1.4761	1.4761	
	麒麟科创园四期经济适用住房项目	0.0000	1.2790	1.2790	
	前庄路	0.5218	1.6560	2.1778	
	青龙大道	2.6973	3.7882	6.4855	
	石杨路东延	0.0000	4.5143	4.5143	
	苏瑞路	0.2698	0.0000	0.2698	
	塔山路	0.0000	1.0205	1.0205	
	天和路	0.2255	0.6132	0.8387	
	天宁路	0.1617	0.3878	0.5495	
	天泉路	0.0000	0.0565	0.0565	
	天园路	0.0146	0.0000	0.0146	
	听泉路	0.0000	0.4165	0.4165	
	王武庄车辆段上盖及周边区域工程	2.2768	0.2698	2.5466	
	望山路	1.0222	2.7669	3.7891	
	文化设施用地	0.4829	0.0000	0.4829	
	消防用地	0.2181	0.0000	0.2181	
	沿山路	1.1887	0.0489	1.2376	
	一号路	0.0000	1.3327	1.3327	
	住宅用地	4.2625	0.0000	4.2625	
	紫东综合交通实验室基地改造工程	0.0000	9.3413	9.3413	
	紫核青龙地块	1.6538	0.0000	1.6538	
	汤山街道	江苏园博园（一期）-广场	0.0000	0.8929	0.8929
		南京弘保宇房地产开发有限公司	0.0000	0.0904	0.0904
南京汤山汤东片区棚户区改造项目		7.3481	0.0309	7.3790	
南京直立猿人化石大遗址公园		0.0247	0.1049	0.1296	
汤泉湖体育运动公园		0.3045	0.9648	1.2693	
汤山温泉度假区汤泉路以北拆迁安置房		0.0000	0.0355	0.0355	
汤山温泉度假区汤泉路以北拆迁安置房（经济适用房）-农贸市场		0.0000	1.2782	1.2782	
紫清湖动物创意展示项目		0.0000	0.0377	0.0377	
合计	226.4911	181.5574	408.0485		

本次落地上图后江宁区共划定 42434.9532 公顷允许建设区、3096.0814 公顷有条件建设区、107963.5187 公顷限制建设区、2886.9412 公顷禁止建设区。

3.2.3 土地用途区

本次落地上图方案调整前共涉及一般农地区 273.7528 公顷，林业用地区 40.4190 公顷，其他用地区 93.8767 公顷。调整后城镇建设用地区 391.3628 公顷，村镇建设用地区 16.6857 公顷。调整前后城镇建设用地区增加 391.3628 公顷，村镇建设用地区增加 16.6857 公顷，一般农地区减少 273.7528 公顷，林业用地区减少 40.4190 公顷，其他用地区减少 93.8767 公顷。各街道土地用途区面积变化情况如表 3-5。

表 3-5 南京市江宁区预支空间规模落地上图土地用途区调整变化情况表

单位：公顷

行政区	修改前			修改后		修改前后变化情况				
	一般农地区	林业用地区	其他用地区	城镇建设用地区	村镇建设用地区	城镇建设用地区	村镇建设用地区	一般农地区	林业用地区	其他用地区
淳化街道	28.8829	7.7051	24.1187	60.6853	0.0214	60.6853	0.0214	-28.8829	-7.7051	-24.1187
东山街道	0.9315	0.0005	0.6027	1.5347		1.5347		-0.9315	-0.0005	-0.6027
谷里街道	9.5534		1.8716	11.4241	0.0009	11.4241	0.0009	-9.5534		-1.8716
横溪街道	4.9367		2.2803	7.2170		7.2170		-4.9367		-2.2803
湖熟街道	3.0371		0.3268	3.3639		3.3639		-3.0371		-0.3268
江宁街道	14.7448	0.1711	5.3438	20.2597		20.2597		-14.7448	-0.1711	-5.3438
禄口街道	51.1447	6.5164	18.1095	70.7069	5.0637	70.7069	5.0637	-51.1447	-6.5164	-18.1095
秣陵街道	61.4928	10.8010	16.9945	89.2834	0.0049	89.2834	0.0049	-61.4928	-10.8010	-16.9945
麒麟街道	91.0391	14.9254	21.4054	116.7057	10.6642	116.7057	10.6642	-91.0391	-14.9254	-21.4054
汤山街道	7.9898	0.2995	2.8234	10.1821	0.9306	10.1821	0.9306	-7.9898	-0.2995	-2.8234
总计	273.7528	40.4190	93.8767	391.3628	16.6857	391.3628	16.6857	-273.7528	-40.4190	-93.8767

落地上图后江宁区划定的土地用途分区情况如下：48021.9087 公顷永久基本农田保护区、22725.5850 公顷一般农地区、29526.0115 公

顷城镇建设用地区、10969.1165 公顷村镇建设用地区、1939.8762 公顷独立工矿用地区、81.0370 公顷风景旅游用地区、607.9376 公顷生态环境安全控制区、514.6662 公顷自然与文化遗产保护区、18889.6768 公顷林业用地区、23105.6790 公顷其他用地区。

3.3 重点建设项目清单

本次落地上图方案对全区的重点建设项目进行梳理，梳理过渡期确需实施的、暂时无法落地上图的重大基础设施和民生保障项目等各级重点建设项目，纳入重点建设项目清单，清单项目总量控制，遵循先用先得原则。本次落地上图增补重点建设项目 261 个（其中交通项目 102 个、水利项目 49 个、电力项目 38 个、其他项目 72 个），调出项目 54 个（其中交通项目 25 个、水利项目 7 个、电力项目 14 个、环保项目 2 个、其他项目 6 个），位置调整项目 141 个（其中交通项目 46 个、电力项目 71 个、能源项目 2 个、环保项目 7 个、其他项目 15 个），规模调整项目 2 个（为其他项目）。修改后的重点建设项目共有 867 个，面积 709.6755 公顷，具体见附表。

3.4 与“三条控制线”划定成果的衔接

3.4.1 生态保护红线衔接

生态保护红线是指在生态空间范围内具有特殊重要生态功能、必须强制性严格保护的区域，是保障和维护国家生态安全的底线和生命线。本次落地上图方案中，将新增建设用地地块与调整前后的生态保护红线进行套合比对，均不涉及调整前后国家级生态保护红线和自然保护区，对生态红线的功能不产生影响。

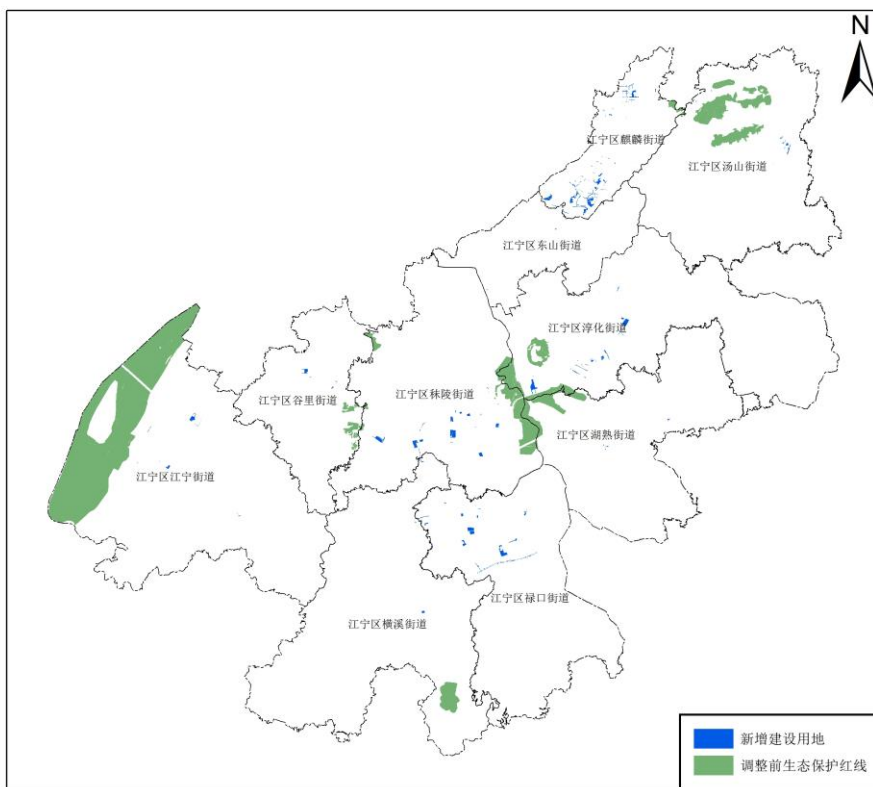


图 3-1 新增建设用地与调整前生态保护红线衔接图

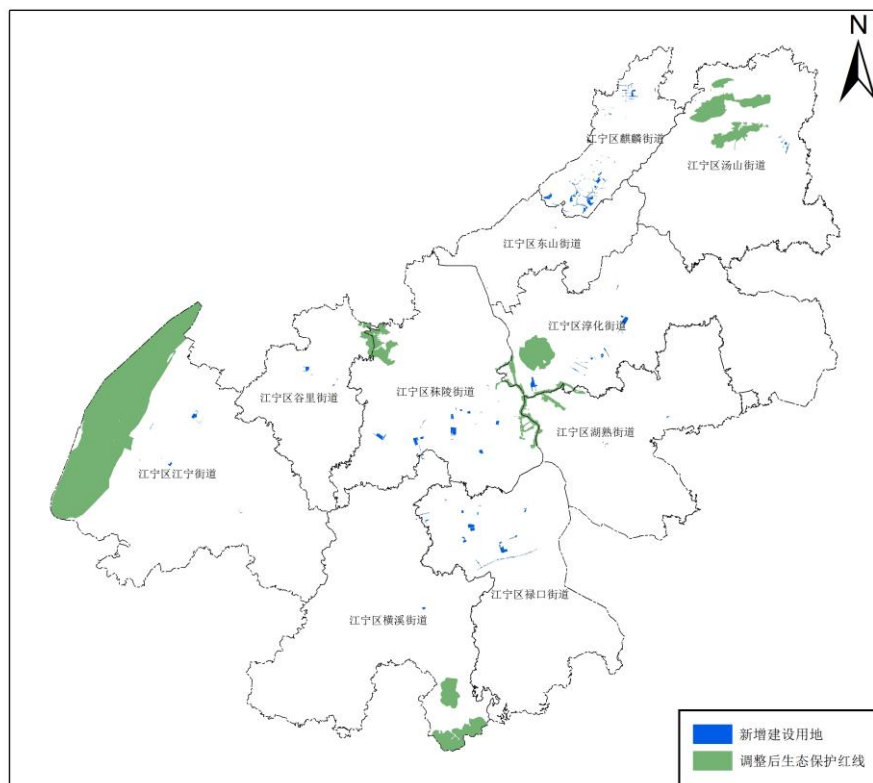


图 3-2 新增建设用地与调整后生态保护红线衔接图

3.4.2 与永久基本农田衔接

坚决落实最严格的耕地保护制度，坚守耕地规模底线，加强耕地质量建设，强化耕地生态功能，实现耕地数量质量生态三位一体保护。

本次落地上图方案，严格控制新增建设用地占用永久基本农田，新增建设用地布局（含允许建设区和有条件建设区）未占用2017年划定的永久基本农田，也未占用试划的永久基本农田。

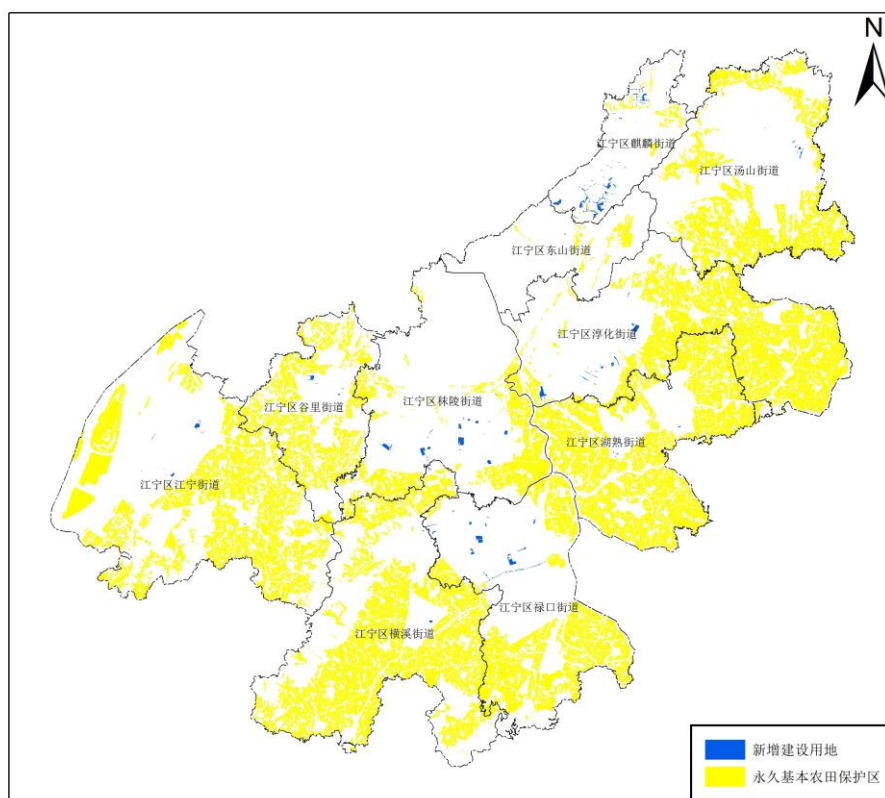


图 3-3 新增建设用地与永久基本农田衔接图

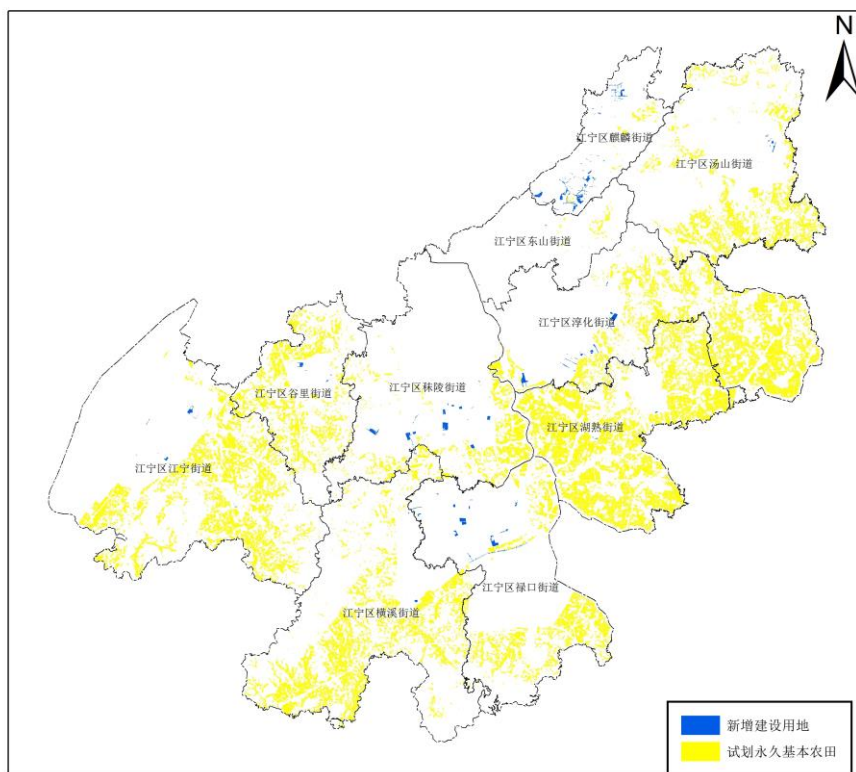


图 3-4 新增建设用地与试划永久基本农田衔接图

3.4.3 与城镇开发边界试划成果衔接

城镇开发边界是在国土空间规划中划定的，一定时期内因城镇发展需要，可以集中进行城镇开发建设，完善城镇功能、提升空间品质的区域边界，涉及城市、建制镇以及各类开发区等。方案中新增城镇建设用地共有426个地块，面积为391.3627公顷，全部布局在城镇开发边界内。城镇开发边界外新增建设用地45个地块，面积16.6858公顷，项目包括安澜大道、望山路、听泉路等，开发边界外项目均为基础设施用地。

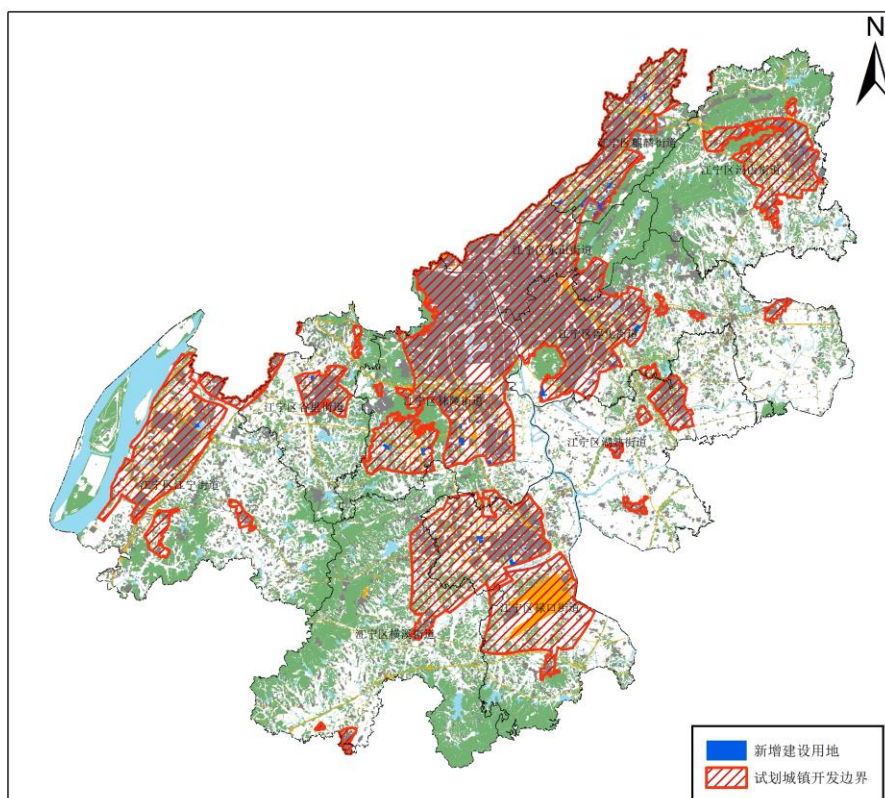


图 3-5 新增建设用地与试划城镇开发边界衔接图

3.5 与其他相关规划的衔接

3.5.1 与“十四五”国民经济和社会发展规划衔接

本次落地上图方案与《南京市江宁区国民经济和社会发展第十四个五年规划纲要》进行了充分的衔接，“十四五”期间，江宁区瞄准“两区四地”发展定位，高水平打造“创新名城核心区、美丽古都示范区”，高质量建设“对标国际的现代产业强基地、全国前列的幸福生活富庶地、长三角一流的生态文旅秀美地、江苏和南京领先的文明风尚新高地”。方案紧紧围绕产业发展导向，重点支持区域基础设施、民生工程以及主导产业的转型升级需要，保障重大产业项目的用地需求，以促进产业结构的不断调整、转型、升级。

3.5.2 与交通规划衔接

“十三五”以来，南京市江宁区公路网络结构进一步完善，已基本形成以国省干线公路为骨架，县道公路为次干线，乡村公路为补充的布局合理、层次分明、外联内畅的公路交通网络，为区域经济社会发展提供重要支撑。

《南京市江宁区交通建设专项规划——公路网规划》、《南京市江宁区交通运输“十四五”发展规划》明确了近年来市域内公路网线的建设目标，本次落地上图方案主要保障了省道002至湖熟收费站连接线配套工程、机场高速九龙湖互通等交通项目，将这些项目或布置到允许建设区范围内，或列入重点项目清单中，并给予一定的建设用地项目新增指标，为今后项目的报批“留通道”，保障全市交通网线建设的顺利实施。

3.5.3 与水利规划衔接

本次落地上图方案与《江宁区“十四五”水利发展规划》、《江宁区水利基础设施空间布局规划》充分衔接，以推进水利现代化建设、构建水安全保障体系为总揽，以服务和保障民生为出发点，以水生态文明建设为抓手，以改革创新为动力，坚持防洪安全、供水安全、生态安全、粮食安全统筹安排，坚持大中小工程配套建设，坚持城乡水利协调发展，坚持建设与管理均衡推进，重点保障江宁区禄口街道哪吒河治理工程（禄口段）、长兴圩水系整治工程等用地需求。通过对水利基础设施项目“列清单”、“留通道”，分配一定用地指标，保障项目用地需求，确保各项工程顺利开展。

3.5.4 与生态空间管控区域规划和“三线一单”生态环境分区管控

方案衔接

围绕建设天蓝、地绿、山青、水净的美丽江苏，实现区域经济社会的持续发展，江宁区严格实行生态管护，全面落实生态空间管控区域规划和“三线一单”生态环境分区管控方案，加强对重要生态系统和自然资源的保护力度。本次方案不涉及《江苏省生态空间管控区域规划》所划定的生态空间管控区域，做好新增建设用地做好与“三线一单”生态环境分区管控方案的衔接工作，将“三线一单”成果作为本次方案编制的重要依据，推动“三线一单”在国土空间规划实施生态环境分区管控上的应用，确保两项工作研究结论的科学性和一致性，为实现全市经济高质量发展和生态环境高水平保护协同并进夯实基础。

4、实施保障措施

江宁区建立规划实施管路制度、盘活存量建设用地、加大流量指标归还等方面制定的实施保障措施。

4.1 严格实施规划

建立健全的国土空间规划共同责任机制，保障规划的实施。根据全区各街道、园区的区位优势、资源优势、产业特色和城镇建设的需要，针对平台不同情况，建立差别化考核机制，制定更有针对性的考核方案，做到有扶有控、有保有压，以结构性、差别化的土地供给，引导空间资源向产业转型升级的重点方向、重点领域、重点行业和企业配置。针对不同类型的平台分别设置体现差异性的考核指标，实行百分制考核，有效增强目标管理考核的针对性。

同时将方案编制情况转发给各相关单位，确保城乡规划、产业规划、基础设施规划等规划与土地规划相衔接。加强规划的宣传和公示，力求做到家喻户晓，增强全社会对土地利用总体规划执行的参与和监督，倒逼规划的实施。

4.2 加大复垦力度，集约节约用地

加大建设用地复垦力度，确保流量指标按期归还。积极推进增减挂钩和工矿废弃地复垦项目的实施，合理确定多划入一定数量的建设控制区，确保流量及时足额归还，通过对涉及的各部门加强指导，把控对项目的实施进度。

4.3 盘活存量建设用地

推进土地节约集约利用机制。规划实施后期，应充分发挥政府对

土地市场的调控作用，促进建设用地的合理利用和优化配置，充分发挥土地资源的综合效益，缓解建设用地供求紧张矛盾。一方面将工业用地地均GDP、投资强度、闲置低效用地盘活、耕地保护、土地整治项目实施等列入园区、街道办目标考核体系实施严格考核。另一方面严格执行《江苏省建设用地指标（2020年版）》，鼓励高标准厂房建设；对现有的工业用地在符合规划、不改变用途的前提下，通过增加容积率、提高土地利用率的给予减免相关费用。

附表

附表 1 规划主要控制指标表

单位：公顷、平方米/人

指标	修改前	修改后	变化量
耕地保有量	52293.4000	52293.4000	0.0000
耕地面积	52293.4000	52293.4000	0.0000
永久基本农田保护面积	47909.7000	47909.7000	0.0000
园地面积	3387.6000	3387.6000	0.0000
林地面积	22770.4000	22770.4000	0.0000
牧草地面积	0.0000	0.0000	0.0000
建设用地总规模	48261.5348	48673.0500	411.5152
城乡建设用地规模	37004.9633	37413.0118	408.0485
城镇工矿用地规模	25677.1200	26068.4828	391.3628
交通、水利及其他用地规模	11256.5715	11260.0382	3.4667
新增建设用地	3699.3648	4110.8800	411.5152
新增建设用地占用农用地	3658.9173	4051.6507	392.7334
新增建设用地占用耕地	1558.0968	1904.8302	346.7334
土地整治补充耕地义务	1558.8996	1650.8996	92.0000
人均城镇工矿用地	185.7000	185.7000	0.0000
新增城乡建设用地上图规模	3539.8200	3947.8685	408.0485
其中规划流量指标	1133.3667	1133.3667	0.0000
新增交通水利及其他用地上图规模	706.2088	709.6755	3.4667
建设控制区规模	1372.6983	1372.6983	0.0000

附表 2 主要规划指标分解落实表

单位：公顷、平方米/人

行政区	耕地保有量		永久基本农田保护面积		建设用地				新增建设用地				人均城镇工矿用地	规划流量指标	建设控制区	土地整治补充耕地义务
	面积	耕地	面积	耕地	建设用地总量	城乡建设用地	城镇工矿用地	交通水利及其他用地	面积	新增城乡建设用地	新增交通水利及其他用地	占用耕地				
淳化街道	7062.2000	7062.2000	7370.7100	5445.2700	6820.4637	5241.0776	3655.1587	1579.3865	581.7655	479.3518	102.4137	266.5104	182.7600	202.0000	92.5893	230.8633
东山街道	587.9800	587.9800	319.8100	219.5800	4827.4558	3701.7992	2569.0154	1125.6564	371.2449	300.5683	70.6766	190.3646	213.5600	20.0700	40.7465	164.9023
谷里街道	3291.8900	3291.8900	3074.8400	2311.6500	2424.3857	1861.5574	1295.1645	562.8285	196.2759	160.9384	35.3375	95.1823	201.6100	72.0000	33.7019	82.4512
横溪街道	8628.5200	8628.5200	8960.5100	6854.9800	3385.3672	2597.4063	1804.4564	787.9608	266.0072	216.5348	49.4724	133.2553	165.8500	70.8700	360.8191	115.4317
湖熟街道	7505.4900	7505.4900	7722.9300	6311.3400	2416.3253	1853.4968	1287.1047	562.8284	188.2139	152.8766	35.3373	95.1823	169.5000	35.0000	81.8461	82.4512
江宁街道	8399.5400	8399.5400	8248.5800	5806.9300	6293.9597	4830.6055	3357.9860	1463.3540	500.8799	409.0008	91.8791	247.4740	170.7100	253.3300	212.1207	214.3731
禄口街道	6302.5800	6302.5800	4725.2500	3536.9000	5384.2911	4146.0671	2894.9396	1238.2239	482.4517	404.7073	77.7444	209.4011	184.2400	137.5300	114.0387	181.3926
秣陵街道	3975.5200	3975.5200	2534.0100	1785.9000	9258.5384	7119.7909	4967.4968	2138.7474	791.7284	657.4444	134.2840	360.1051	200.5500	171.0300	34.2528	313.3144
麒麟街道	1216.4400	1216.4400	215.9100	215.9000	3022.9376	2347.5419	1657.2057	675.3956	349.1976	306.7851	42.4125	114.2188	196.6000	84.4100	5.1707	99.7950
汤山街道	5323.2400	5323.2400	4849.2500	3682.9500	4839.3255	3713.6691	2579.9550	1125.6567	383.1150	312.9971	70.1179	193.1364	171.3800	87.1267	397.4125	165.9248
合计	52293.4000	52293.4000	48021.8000	36171.4000	48673.0500	37413.0118	26068.4828	11260.0382	4110.8800	3401.2045	709.6755	1904.8302	185.7000	1133.3667	1372.6983	1650.8996

附表 3 重点建设项目用地规划表

项目名称	建设性质	新增用地规模	位置（到街道）	建设情况备注
01 能源				
LNG 储备站东山副城建设林陵镇	新建		东山街道	
江南生活垃圾焚烧发电厂扩建 BOT 项目	扩建		江宁街道	
江南静脉产业园生活垃圾焚烧发电厂及配套垃圾运输道路建设项目	新建		滨江开发区、江宁开发区	已批
南京蓝天燃机热电联产项目建设用地	新建		江宁开发区	已批
南京市江南环保产业园生活垃圾焚烧发电厂扩建项目	扩建		滨江开发区、江宁街道	已批
南京市江宁区滨江电力设备维护站项目	新建		江宁街道	
金坛-江宁支线（输气管道工程江宁段）	新建		淳化街道、汤山街道、秣陵街道	
02 交通				
城市三环	新建		汤山街道	
大学城停保场	新建		淳化街道	
定林路公交场站	新建		淳化街道	
东善桥北站（东秣路首末站）	新建		秣陵街道	
港口物流远锦、中储建设项目	新建		江宁街道	
江宁东部停保场	新建		东山街道	
江宁区公交场站建设工程（淳化街道）	新建		淳化街道	
江宁区公交场站建设工程（东山街道）	新建		东山街道	
江宁区公交场站建设工程（谷里街道）	新建		谷里街道	
江宁区公交场站建设工程（横溪街道）	新建		横溪街道	
江宁区公交场站建设工程（湖熟街道）	新建		湖熟街道	
江宁区公交场站建设工程（江宁街道）	新建		江宁街道	
江宁区公交场站建设工程（禄口街道）	新建		禄口街道	
江宁区公交场站建设工程（秣陵街道）	新建		秣陵街道	
江宁区公交场站建设工程（麒麟街道）	新建		麒麟街道	
江宁区公交场站建设工程（汤山街道）	新建		汤山街道	
江宁区综合客运枢纽	新建		淳化街道	
江宁土桥基地通用机场	新建		淳化街道	
江宁西站	新建		江宁街道	
将军路停保场	新建		秣陵街道	
灵山公交枢纽站	新建		麒麟街道	
禄口新城北首末站	新建		禄口街道	
禄口综合货运站	新建		禄口街道	
南京港马渡港区	新建		江宁街道	
南京港铜井区港六期	新建		江宁街道	
南京禄口国际机场二跑道主降方向围场路、围界位置调整及场地平整项目	扩建		禄口街道	

项目名称	建设性质	新增用地规模	位置（到街道）	建设情况备注
宁安城际江宁西站站前广场及周边道路、绿化项目	新建		江宁街道	
宁丹路公交停保场	新建		禄口街道	
麒麟配送货运站	新建		麒麟街道	
上坊园中路站（上园路首末站）	新建		东山街道	
双峰公交枢纽	新建		淳化街道	
中粮祥云公交场站	新建		东山街道	
竹山路枢纽站	新建		东山街道	
235 国道江宁滨江开发区至禄口段工程	改建		横溪街道、江宁街道、禄口街道	
204 省道江宁段（绕城高速至乌刹桥段）改扩建工程	改建		秣陵街道、禄口街道	
337 省道南京段改扩建工程	新建		淳化街道、横溪街道、湖熟街道、江宁街道、禄口街道、汤山街道	
S123 省道江宁段	扩建		秣陵街道、禄口街道	
S126 江宁段改扩建工程	扩建		横溪街道、秣陵街道、禄口街道	
S243 改扩建工程	新建		湖熟街道、禄口街道	
246 省道南京至溧水段工程	扩建		东山街道、湖熟街道、麒麟街道、淳化街道	
S340 改扩建工程	扩建		横溪街道、禄口街道	已批
S3 线（宁和线）	新建		东山街道、麒麟街道	
S423 改造工程	扩建		谷里街道	
S445（S126 至常合高速将军路互通段）	新建		横溪街道、禄口街道	
S6（宁句城际）	新建		汤山街道、麒麟街道	
S7 线（宁溧线）	新建		禄口街道	
S9 线（宁高线）	新建		禄口街道	
安乐路	新建		麒麟街道	
安谧路	新建		麒麟街道	
安宁路	新建		麒麟街道	
安泰路	新建		麒麟街道	
板霞路	新建		秣陵街道	
滨河路	新建		江宁街道	已批
滨河路（东山街道）	新建		东山街道	
滨江公路	新建		江宁街道	
滨江开发区绿道建设	新建		江宁街道	
博观路	新建		淳化街道	
博家路	新建		秣陵街道	
博予路	新建		禄口街道	
沧麒西路	新建		东山街道	
昌顺路	新建		江宁街道	

项目名称	建设性质	新增用地规模	位置（到街道）	建设情况备注
朝霞路	新建		禄口街道	
诚信大道快速化改造	新建		秣陵街道、淳化街道	
澄江路	新建		江宁街道	
冲沟路及北延建设项目	新建		秣陵街道	
冲沟路跨牛首山河桥	新建		秣陵街道	
崇德路	新建		禄口街道	
创意北路项目	新建		秣陵街道	
创意大道	新建		秣陵街道	
创意南路	新建		秣陵街道	
创优路	新建		麒麟街道	
创展路	新建		麒麟街道	
淳化街道旅游干线工程	新建		淳化街道	
地铁 10 号线	新建		东山街道	
南京地铁 10 号线二期工程	新建		东山街道、麒麟街道	
地铁 12 号线	新建		秣陵街道、东山街道、麒麟街道	
地铁 13 号线	新建		东山街道、淳化街道	
地铁 8 号线	新建		东山街道、麒麟街道	
地铁 14 号线	新建		汤山街道、麒麟街道	
地铁 18 号线	新建		东山街道、秣陵街道、禄口街道	
南京地铁三号线三期工程	新建		东山街道	
地铁 4 号线一期工程	新建		麒麟街道	已批
地铁 5 号线	新建		秣陵街道、东山街道	已批
定远路	新建		禄口街道	
东郊一号路	新建		麒麟街道	
东麒路	扩建		麒麟街道	已批
东一路	新建		禄口街道	
端拱路东延工程	新建		淳化街道	
发展路	新建		江宁开发区	已批
飞天大道	新建		空港开发区	已批
环山路（凤凰山配套道路）	新建		秣陵街道	
伏泽路（永欣北路—华商路）	新建		禄口街道	
富瑞路	新建		麒麟街道	
高齿路	新建		禄口街道	
高速南环、禄口-全椒高速	新建		江宁街道、横溪街道、秣陵街道、禄口街道、淳化街道、湖熟街道	
光华路东延	新建		麒麟街道	
滨江开发区广济路	新建		江宁街道	
规划二路	新建		东山街道	

项目名称	建设性质	新增用地规模	位置（到街道）	建设情况备注
规划支路（岔路口垃圾中转站南侧支路）	新建		东山街道	
皓月路北延	新建		禄口街道	
滨江开发区弘利北路	新建		江宁街道	
弘毅路	新建		禄口街道	
宏运大道	新建		东山街道	
宏运大道（滨河北路-东园路）项目（土山机场配套建设项目）	新建		东山街道	
侯焦路北延	新建		淳化街道	
沪宁高速汤山互通改造建设	改建		汤山街道	已批
沪蓉高速公路阳山互通工程	新建		汤山街道、麒麟街道	
沪蓉国道主干线南京绕越公路东南段工程项目	扩建		谷里街道、秣陵街道、麒麟街道、东山街道、淳化街道	
花园路	新建		江宁街道	
华彩路	新建		东山街道	
环山西路（吉山增压站道路）	新建		秣陵街道	
新材料产业园环园北路	新建		江宁街道	
新材料产业园环园南路	新建		江宁街道	
新材料产业园环园西路	新建		江宁街道	
环镇东路	新建		东山街道	
环镇南路	新建		东山街道	
汇通路	新建		麒麟街道	
机场高速诚信大道	新建		秣陵街道	
南京机场高速公路秣陵互通改扩建工程	新建		秣陵街道	
吉印大道跨秦淮河大桥	新建		秣陵街道、淳化街道	
佳营东路南延	新建		东山街道	
家园北路	新建		禄口街道	
滨江开发区江城街	新建		江宁街道	
江谷路	新建		谷里街道	
江宁区 X002 板霞线北延项目	新建		谷里街道	
捷运大道（经九路-九乡河东路）建设工程	新建		麒麟街道	
金德路	新建		禄口街道	
金马路	新建		麒麟街道	
金鑫中路建设项目	新建		秣陵街道	
锦文路过江通道	新建		江宁街道	已批
经八路	新建		谷里街道	
经四路	新建		谷里街道	
经天路	新建		麒麟街道	
经一路	新建		禄口街道	
经一路（江宁街道）	新建		江宁街道	
滨江开发区景明大街	新建		江宁街道	
九龙湖北路	新建		秣陵街道	

项目名称	建设性质	新增用地规模	位置（到街道）	建设情况备注
九龙湖路南延	新建		秣陵街道	
九乡河东路（捷运大道-S122）建设工程	新建		麒麟街道	
九乡河西路	新建		麒麟街道	
聚源路	新建		谷里街道	
科技南路	新建		秣陵街道	
科宁路北延	新建		淳化街道	
快速公共交通二期（有轨电车2号线）	新建		麒麟街道	
坤宁路南延	新建		禄口街道	已批
来凤路南延	新建		禄口街道	
蓝霞路	新建		秣陵街道	
滨江开发区乐业街	新建		江宁街道	
礼尚路	新建		禄口街道	
励才路	新建		东山街道	
溧马高速公路将军路互通至禄口机场连接线工程	新建		横溪街道、禄口街道、空港 开发区	已批
溧马高速连接线	新建		横溪街道	
两家山路	新建		东山街道	
临麒路	新建		东山街道	
麟凤路	新建		东山街道	
麟岗大道	新建		麒麟街道	
麟鸿路	新建		东山街道	
灵空路	新建		禄口街道	
灵瑞路	新建		秣陵街道	
灵山北路	新建		麒麟街道	
灵山北路东延	新建		麒麟街道	
凌云路	新建		禄口街道	
陵园路	新建		湖熟街道	
龙昌路（天靖路）	新建		东山街道	
龙川路	新建		禄口街道	
龙腾大道	新建		麒麟街道	
龙王山大道（天佑路南延）	新建		麒麟街道	
骆西路	新建		秣陵街道	
绿都大道	新建		东山街道、秣陵街道	
梦工厂轨道交通专线	新建		淳化街道	
秣周路改造	新建		秣陵街道	
苜蓿园大街南延二期	新建		东山街道	
南部新城地下综合管廊建设	新建		东山街道	
南部新城主干路网	新建		东山街道	
南京绕越高速公路窦村互通	新建		麒麟街道、东山街道	
南京绕越高速公路窦村互通连接线	新建		麒麟街道、东山街道	
南京市轨道交通4号线一期工程项目	新建		麒麟街道	

项目名称	建设性质	新增用地规模	位置（到街道）	建设情况备注
南京至高淳城际轨道禄口机场至溧水段工程	新建		禄口街道	
南京至杭州铁路客运专线南京段建设项目	新建		东山街道、湖熟街道、淳化街道	
南京至马鞍山高速公路江苏段改扩建工程	改建		江宁街道、谷里街道	
南京至芜湖至铜陵至九江铁路电化工程	改建		江宁街道	
南沿江铁路	新建		东山街道、淳化街道、湖熟街道	已批
宁常高速	新建		湖熟街道	
宁峰路	新建		禄口街道	
宁高城际二期（翔宇路南至高淳）	新建		禄口街道	
宁杭高速公路淳化互通工程	改建		淳化街道	
宁杭高速湖熟段互通	新建		湖熟街道	
南京至马鞍山市域（郊）铁路（南京段）工程	新建		江宁街道	
宁芜铁路复线扩能改造	新建		谷里街道、东山街道、江宁街道	
宁宣铁路	新建		东山街道、淳化街道、湖熟街道、禄口街道	
南京至仪征线（含扬州延伸线）市域（郊）铁路一期工程（不含过江段）	新建		麒麟街道	
鹏程路	新建		禄口街道	
普惠路	新建		江宁街道	
七号路（丹阳）	新建		横溪街道	
七乡河路	新建		汤山街道	
栖凤路	新建		江宁街道	
麒麟路西延	新建		麒麟街道	
前庄路南延	新建		秣陵街道	
乾清路北延	新建		禄口街道	
青莲路	新建		江宁街道	
青年路西延	新建		东山街道	
泉兴路	新建		谷里街道	
绕越高速公路高新园互通工程	改建		淳化街道、秣陵街道	
绕越高速众彩物流互通工程	改建		东山街道	
绕镇路	新建		麒麟街道	
滨江开发区仁和街	新建		江宁街道	
仁寿路	新建		禄口街道	
滨江开发区如练路	新建		江宁街道	
瑞风北路	新建		江宁街道	
瑞雪路	新建		麒麟街道	
瑞云路	新建		麒麟街道	
润宁路（天云路）	新建		东山街道	
润麒路	新建		东山街道	

项目名称	建设性质	新增用地规模	位置（到街道）	建设情况备注
三环道路工程	新建		湖熟街道	
三环路南延(S002)	新建		汤山街道	
上方路(天赐路)	新建		东山街道	
上高路	新建		秣陵街道	
上高路（上坊河桥-润发路）扩建改造项目	新建		东山街道	
上秦淮大街	新建		秣陵街道	
新材料产业园生态大道	新建		江宁街道	
新材料产业园生态二路	新建		江宁街道	
新材料产业园生态三路	新建		江宁街道	
新材料产业园生态一路	新建		江宁街道	
省妇幼西侧道路	新建		秣陵街道	
胜太八路	新建		秣陵街道	
胜太十六路	新建		秣陵街道	
胜太十七路	新建		秣陵街道	
石坝路	新建		禄口街道	
石扬路西延	新建		湖熟街道	
水灵路	新建		湖熟街道	
思邈路	新建		麒麟街道	
宋邑路	新建		秣陵街道	
苏南沿江铁路	扩建		东山街道、湖熟街道、淳化街道	
苏源大道南延	新建		秣陵街道	
泰和路	新建		禄口街道	
滨江开发区泰康街	新建		江宁街道	
汤佳路	新建		秣陵街道	
塘山路	新建		麒麟街道	
腾飞路	新建		禄口街道	
天和路	新建		淳化街道	
天麟路	新建		麒麟街道	
天平路	新建		麒麟街道	
天旺路	新建		麒麟街道	
天印大道	新建		东山街道	
天印大道北延工程（秦淮东河-宏运大道）项目	新建		东山街道	
土山路	新建		东山街道	
土山路-竹山路	新建		东山街道	
湾南路	新建		东山街道	
万安西路	新建		东山街道	
滨江开发区旺达路	新建		江宁街道	
滨江开发区望江路	新建		江宁街道	
望远路	新建		秣陵街道	
滨江开发区纬二路	新建		江宁街道	

项目名称	建设性质	新增用地规模	位置（到街道）	建设情况备注
纬七路	新建		谷里街道	
纬三路	新建		谷里街道	
纬四路	新建		谷里街道	
纬五路	新建		谷里街道	
纬一路	新建		江宁街道	
文化谷东路	新建		秣陵街道	
文化谷路	新建		秣陵街道	
文靖路东延	新建		东山街道	
文瑞路	新建		禄口街道	
吴歌、汉韵、丽日、皓月、普济、越秀、羲和、千帆、凌霄、坤宁、国华路建设项目	新建		空港开发区	已批
滨江开发区物华路	新建		江宁街道	
羲和路北延	新建		禄口街道	
仙隐南路	新建		麒麟街道	
献瑞路	新建		汤山街道	
滨江开发区翔凤路	新建		江宁街道	
新姚路	新建		秣陵街道	
新姚南路	新建		秣陵街道	
新姚西路	新建		秣陵街道	
星汉路	新建		禄口街道	
滨江开发区兴城路	新建		江宁街道	
滨江开发区兴业街	新建		江宁街道	
雄鹰路	新建		禄口街道	
学子路	新建		麒麟街道	
沿溪东路	新建		禄口街道	
沿溪路西延	新建		空港开发区	已批
扬江路	新建		禄口街道	
扬马城际铁路	新建		横溪街道，禄口街道	
杨家圩一路	新建		东山街道	
杨庄路	新建		东山街道	
一号路（丹阳）	新建		横溪街道	
仪禄高速	新建		淳化街道、湖熟街道、禄口街道	
颐养路	新建		汤山街道	
银凤路	新建		秣陵街道	
银杏湖大道东延	新建		谷里街道	
银燕路	新建		禄口街道	
永乐路南延	新建		东山街道	
永欣北路（来凤路—伏泽路）	新建		禄口街道	
友谊路西延	新建		湖熟街道	
滨江开发区余霞东路	新建		江宁街道	

项目名称	建设性质	新增用地规模	位置（到街道）	建设情况备注
滨江开发区余霞路	新建		江宁街道	
院南路	新建		汤山街道	
越兴路	新建		禄口街道	
云峰路	新建		禄口街道	
云龙路	新建		禄口街道	
云台山河路	新建		秣陵街道	
运通路	新建		禄口街道	
滨江开发区运通路	新建		江宁街道	
泽坤路	新建		禄口街道	
展翼路	新建		禄口街道	
站前路（学院北路-土山路）	新建		东山街道	
振容路	新建		谷里街道	
镇北路	新建		麒麟街道	
正方大道（将军大道-地铁口）	新建		秣陵街道	
芝嘉东路西延	新建		麒麟街道	
至德路（环镇南路）	新建		东山街道	
致路南延区	新建		淳化街道	
中驰路	新建		东山街道	
滨江开发区中元北路	新建		江宁街道	
钟翠路	新建		禄口街道	
仲景大道	新建		麒麟街道	
纵一路	新建		秣陵街道	
104 国道江宁段改扩建工程	扩建		东山街道	
122 省道南京段改扩建工程	改建		汤山街道、麒麟街道	
338 省道江宁段建设用地区	新建		江宁街道	已批
S243 禄口机场延伸段（滨淮大道江宁段）建设用地区项目	新建		禄口街道	已批
江宁开发区九号路建设用地区项目	新建		秣陵街道	已批
江宁区正方大道东延工程项目建设用地区	新建		秣陵街道、淳化街道	已批
京沪高铁四电及警务用地（南京段）工程	新建		东山街道、谷里街道、麒麟街道、汤山街道	已批
溧马高速连接线 S337 至将军路互通段建设用地区项目	新建		禄口街道	已批
南京机场高速公路（翠屏山互通至机场段）扩建工程	扩建		禄口街道、秣陵街道、江宁开发区、空港开发区	已批
南京绕城公路城市化改造项目（捆绑用地）	新建		谷里街道	已批
南京绕越高速公路谷里互通项目建设用地区	改建		谷里街道	已批
南京至高淳城际轨道禄口新城南站至高淳段工程	新建		禄口街道	已批
南京至高淳城际轨道南京南站至禄口机场工程（地铁 6 号线）	新建		横溪街道、江宁开发区、空港开发区、禄口街道、秣陵街道	已批

项目名称	建设性质	新增用地规模	位置（到街道）	建设情况备注
南京至高淳新通道工程	新建		横溪街道、禄口街道	已批
宁杭高速公路淳化互通连接线项目	新建		淳化街道、湖熟街道	已批
麒麟科技创新园快速公共交通工程（一号线）	新建		东山街道、麒麟街道	已批
126 省道江宁段市政配套工程项目	新建		秣陵街道、横溪街道	
G4211 宁芜高速公路皖苏界至芜湖枢纽段改扩建项目（江苏段）	改建		江宁街道	
滨河西路	新建		禄口街道	
南京都市圈环线高速公路禄口至滨江开发区段	新建		禄口街道、横溪街道、江宁街道、谷里街道、秣陵街道、湖熟街道	
宁芜铁路扩能改造工程	改建		江宁街道、谷里街道、秣陵街道	
机场高速九龙湖互通	新建		秣陵街道	
麒麟科技城核心区配套市政道路（天吉路、天旺路）	新建		麒麟街道	
华能一期道路	新建		麒麟街道	
端拱路	新建		淳化街道	
华彩路东延	新建		东山街道	
天赐路（天佑路-万泰路）	新建		东山街道	
高桥安置房周边配套道路（天宝路、天启路、润麒麟路）	新建		东山街道	
文靖北路	新建		东山街道	
杨庄路（东麒路-绕越高速）	新建		东山街道	
南京地铁 10 号线二期王武庄车辆段综合开发项目（王武庄路、文靖北路、规划一路、规划二路、规划三路、规划四路、王武庄北路）	新建		东山街道	
陆郎龙坊路	新建		江宁街道	
陆郎滨河路	新建		江宁街道	
江宁街道宁芜铁路以东地块配套道路（板桥大街、经一路）	新建		江宁街道	
庆兴路	新建		谷里街道	
妇幼保健院南侧、西侧道路	新建		秣陵街道	
迈瑞路	新建		秣陵街道	
智慧东路	新建		秣陵街道	
宁丹东路	新建		秣陵街道	
规划支路	新建		秣陵街道	
苏南沿江城际铁路安置房（湖熟段）周边道路	新建		湖熟街道	
梦工厂路	新建		淳化街道	
南京滨江 LNG 储配（一期）工程南侧规划道路	新建		江宁街道	
纬二路	新建		禄口街道	
千帆路	新建		禄口街道	
三江学院首末站	新建		秣陵街道	

项目名称	建设性质	新增用地规模	位置（到街道）	建设情况备注
禄口公交停保场	新建		禄口街道	
福英路公交场站	新建		淳化街道	
园博园道路（园博园路、艺谷路、林绣路、梦悦路、苏韵路、雪浪路、燕集路、圣湖路东延线、圣湖路西延线、花田路、湖高路、湖山路）	新建		汤山街道	
省道 002 至湖熟收费站连接线配套工程项目	新建		湖熟街道	
浮湖路	新建		淳化街道	
工业园二号路	改建		淳化街道	
工业园三号路	新建		淳化街道	
湖熟至横溪公路	新建		淳化街道、湖熟街道、禄口街道、横溪街道	
205 国道江南改线段	新建		江宁街道、谷里街道、横溪街道	
204 省道江宁段（绕越高速-江宁溧水界）改扩建工程	改建		秣陵街道、禄口街道	
S508 延伸段	新建		秣陵街道、谷里街道	
麒麟至湖熟公路	新建		麒麟街道、淳化街道、湖熟街道	
滨江开发区瑞凤北路	新建		江宁街道	
滨江开发区弘利路	新建		江宁街道	
滨江开发区中元路	新建		江宁街道	
滨江开发区威狮路	新建		江宁街道	
滨江开发区经一路	新建		江宁街道	
滨江开发区经二路	新建		江宁街道	
滨江开发区经三路	新建		江宁街道	
滨江开发区经四路	新建		江宁街道	
滨江开发区经五路	新建		江宁街道	
滨江开发区公园街	新建		江宁街道	
滨江开发区玄晖街	新建		江宁街道	
滨江开发区泰然街	新建		江宁街道	
滨江开发区安居街	新建		江宁街道	
滨江开发区滨湖路	新建		江宁街道	
滨江开发区润寿北路	新建		江宁街道	
滨江开发区太白路	新建		江宁街道	
滨江开发区颐年路	新建		江宁街道	
滨江开发区普惠路	新建		江宁街道	
滨江开发区昌顺路	新建		江宁街道	
滨江开发区金港大道	新建		江宁街道	
滨江开发区嘉业路	新建		江宁街道	
滨江开发区源盛路	新建		江宁街道	
滨江开发区润寿路	新建		江宁街道	

项目名称	建设性质	新增用地规模	位置（到街道）	建设情况备注
滨江开发区中环大道路	新建		江宁街道	
滨江开发区闻莺路	新建		江宁街道	
滨江开发区跃马路	新建		江宁街道	
滨江开发区喜燕路	新建		江宁街道	
滨江开发区地秀路	新建		江宁街道	
滨江开发区飞鹰路	新建		江宁街道	
滨江开发区宝象路	新建		江宁街道	
滨江开发区栖凤路	新建		江宁街道	
新材料产业园纬一路	新建		江宁街道	
新材料产业园纬二路	新建		江宁街道	
新材料产业园纬三路	新建		江宁街道	
新材料产业园纬四路	新建		江宁街道	
秦淮河航道整治桥梁改建工程	改建		东山街道、秣陵街道、禄口街道	
江宁区经十一路建设工程	新建		麒麟街道	
秦淮河航道整治（二期）将军路大桥桥梁改建配套工程	新建		秣陵街道	
秦淮河航道整治（二期）曹村桥桥梁改建配套工程	新建		秣陵街道、东山街道	
秦淮河航道整治（二期）河定桥桥梁改建配套工程	新建		秣陵街道、东山街道	
秦淮河航道整治（二期）东山桥桥梁改建配套工程	新建		秣陵街道、东山街道	
秦淮河航道整治（二期）胜太桥桥梁改建配套工程	新建		秣陵街道、东山街道	
秦淮河航道整治（二期）天元路桥桥梁改建配套工程	新建		秣陵街道、淳化街道	
秦淮河航道整治（二期）建设大桥桥梁改建配套工程	新建		秣陵街道、淳化街道、东山街道	
秦淮河航道整治（二期）乌刹桥桥梁改建配套工程	新建		禄口街道	
高新区中运量轨道交通工程	新建		淳化街道	
秣陵低运量轨道交通工程	新建		秣陵街道	
诚信大道快速化改造江宁高新区段（秦淮河西岸-开源路）工程	新建		淳化街道	
双龙大道快速化改造工程	新建		东山街道、秣陵街道	
天印大道快速化改造工程	新建		东山街道、淳化街道	
正方大道快速化改造工程	改建		江宁街道、谷里街道、秣陵街道	
03 水利				
江宁防汛抢险基地建设工程	改建		秣陵街道	
江宁区港河湖熟作业区建设工程	新建		湖熟街道	
江宁区港河禄口作业区建设工程	新建		禄口街道	
江宁区港河秣陵作业区建设工程	新建		秣陵街道	
江宁区港河云台山作业区建设工程	新建		秣陵街道	
句容河航道整治工程	新建		淳化街道	

项目名称	建设性质	新增用地规模	位置（到街道）	建设情况备注
句容河综合整治工程	新建		湖熟街道	
千吨级泊位打造工程	新建		江宁街道	
疏云河河道改道工程	新建		横溪街道	
陶吴片区水系治理	新建		横溪街道	
新建小水库工程	新建		横溪街道	
横溪红杨、长冲等撇洪沟整治工程	改建		横溪街道	
横溪河整治工程	改建		横溪街道	
横溪云台山河整治工程	改建		横溪街道	
横溪丹阳河整治工程	改建		横溪街道	
江宁河综合整治工程	改建		江宁街道	
句容南河综合整治工程	改建		湖熟街道、淳化街道	
解溪河综合整治工程	改建		湖熟街道、淳化街道	
江宁区禄口街道横溪河堤防达标综合整治工程	改建		禄口街道	
禄口新徒盖河综合整治工程	改建		禄口街道	
禄口老徒盖河综合整治工程	改建		禄口街道	
禄口溧水河综合整治工程	改建		禄口街道	
禄口团结河综合整治工程	改建		禄口街道	
南京市江宁区一千河治理工程	改建		禄口街道	
三千河堤防加固工程	改建		禄口街道	
秣陵云台山河综合整治工程	改建		秣陵街道	
秣陵溧水河综合整治工程	改建		秣陵街道	
秦淮东河一期工程	改建		东山街道、麒麟街道	
秦淮河干流堤防防洪能力提升	改建		东山街道	
秦淮河航道整治工程（含溧水船闸）	改建		东山街道、湖熟街道、淳化街道	
秦淮河综合整治工程	改建		东山街道、秣陵街道	已批
外秦淮河南部新城段整治	新建		东山街道	
南京禄口国际机场二期建设工程场外排水及周边水系改造工程	扩建		禄口街道	已批
秦淮河航道整治工程	新建		禄口街道	
江宁区禄口街道哪吒河治理工程（禄口段）	新建		禄口街道	
江宁区禄口街道团结河综合整治工程	新建		禄口街道	
江宁区禄口街道新徒盖河综合整治工程	新建		禄口街道	
江宁区禄口街道钓鱼滩水系连通工程	新建		禄口街道	
泗陵水库消险工程	新建		横溪街道	
长兴圩水系整治工程	新建		横溪街道	
云台山河堤防达标工程	新建		横溪街道	
石塘河水系治理工程	新建		横溪街道	
西阳社区塘坝综合整治工程	新建		横溪街道	
塘山沟改移项目	新建		麒麟街道	
中科院软件所南侧景观河道	新建		麒麟街道	

项目名称	建设性质	新增用地规模	位置（到街道）	建设情况备注
谷里向阳安置房周边水系	新建		谷里街道	
华彩路南侧水系	新建		东山街道	
定远路明渠	新建		禄口街道	
环镇南河	新建		东山街道	
环镇东河	新建		东山街道	
杨库水库水源地加固工程	新建		江宁街道	
梁台河、同进河堤顶道路新建工程	新建		湖熟街道	
汤水河五城圩段综合整治工程	新建		淳化街道	
汤水河句容河西城圩段综合整治工程	新建		淳化街道	
汤山街道七乡河河道整治工程	新建		汤山街道	
溧水河（友谊桥至洋桥左岸）综合整治工程	新建		秣陵街道	
铜井河宁芜公路桥至长江铜井河左堤防加高加固	新建		江宁街道	
横溪街道 2018 年度水利建设任务横溪河堤防达标工程	新建		横溪街道	
汤水河洪巷段堤防综合整治工程	新建		淳化街道	
南京市江宁区周岗圩灌区续建配套与节水改造工程	新建		禄口街道、秣陵街道、湖熟街道	
江宁河上游（陆郎段）整治工程	新建		江宁街道	
滨江开发区白渡湖蓄水工程	新建		江宁街道	
铜井河（向阳水库—宁芜高速）河道及绿化工程	新建		江宁街道	
铜井河（宁芜高速—205 国道）河道及绿化工程	新建		江宁街道	
环镇南河河道整治工程	新建		东山街道	
上坊片区水系连通工程	新建		东山街道	
老徒盖河改道工程	新建		禄口街道	
横溪河改道工程	新建		禄口街道	
04 电力				
湖新 110 千伏输变电工程	新建		湖熟街道	
蓝霞 110 千伏输变电工程	新建		秣陵街道	
110 千伏松岗变电站	新建		淳化街道	
安泰 220 千伏输变电工程	新建		禄口街道	
空港 220 千伏输变电工程	新建		禄口街道	
220 千伏松岗变	新建		淳化街道	
220 千伏中兴变电站	新建		江宁街道	
安康 220kV 输变电工程	新建		汤山街道	
安泰 110 千伏输变电工程	新建		禄口街道	
白都湖 110 千伏输变电工程	新建		江宁街道	
塘山 110 千伏输变电工程	新建		麒麟街道	
板霞 110 千伏输变电工程	新建		谷里街道	
宝善寺 110 千伏输变电工程	新建		麒麟街道	
北葛 110 千伏输变电工程	新建		秣陵街道	
滨江北 110 千伏输变电工程	新建		江宁街道	

项目名称	建设性质	新增用地规模	位置（到街道）	建设情况备注
滨江西 110 千伏输变电工程	新建		江宁街道	
岔北 110 千伏输变电工程	新建		东山街道	
东流 220 千伏输变电工程	新建		麒麟街道	
陈塘 220kV 输变电工程	新建		江宁街道	
诚信 110 千伏输变电工程	新建		秣陵街道	
城北 110 千伏输变电工程	新建		东山街道	
城东 220kV 输变电工程	新建		淳化街道	
丹阳 110 千伏输变电工程	新建		横溪街道	
丁墅 110 千伏输变电工程	新建		汤山街道	
南京定塘 110 千伏输变电工程	新建		禄口街道	
东吉 110 千伏输变电工程	新建		秣陵街道	
东林 110 千伏输变电工程	新建		麒麟街道	
东塘 220kV 输变电工程	新建		秣陵街道	
杜鹃 110 千伏输变电工程	新建		横溪街道	
方茎 110 千伏输变电工程	新建		秣陵街道	
麒麟科创园 220 千伏冯家村变（开关站）建设工程	新建		麒麟街道	
福利 110 千伏输变电工程	新建		江宁街道	
府里 220 千伏输变电工程	新建		禄口街道	
高家 110 千伏输变电工程	新建		禄口街道	
高亭 110 千伏输变电工程	新建		秣陵街道	
南京公塘 220kV 输变电工程	新建		秣陵街道	
古泉 110 千伏输变电工程	新建		汤山街道	
郭家边 110 千伏输变电工程	新建		汤山街道	
横溪 110 千伏输变电工程	新建		横溪街道	
横云 500 千伏输变电工程	新建		横溪街道	
衡山 220kV 输变电工程	新建		横溪街道	
洪景 110 千伏输变电工程	新建		淳化街道	
湖山 110 千伏输变电工程	新建		湖熟街道	
湖熟变电站	新建		湖熟街道	
环山 110 千伏输变电工程	新建		秣陵街道	
黄塘庵 110 千伏输变电工程	新建		汤山街道	
吉山 110 千伏输变电工程	新建		秣陵街道	
江宁 110 千伏输变电工程	新建		江宁街道	
南京东善桥 500 千伏变电站主变扩建改造工程	新建		秣陵街道	
解溪 110 千伏输变电工程	新建		淳化街道	
金宝 220kV 输变电工程	新建		东山街道	
金鑫 220kV 输变电工程	新建		秣陵街道	
静淮街 110 千伏输变电工程	新建		秣陵街道	
静龙 110 千伏输变电工程	新建		东山街道	
静龙山 110 千伏输变电工程	新建		东山街道	
科学园 220kV 输变电工程	新建		淳化街道	

项目名称	建设性质	新增用地规模	位置（到街道）	建设情况备注
枯山 220kV 输变电工程	新建		麒麟街道	
老城区 110 千伏输变电工程	新建		东山街道	
李塘 110 千伏输变电工程	新建		横溪街道	
龙都 110 千伏输变电工程	新建		湖熟街道	
龙经 220kV 输变电工程	新建		湖熟街道	
马甫 110 千伏输变电工程	新建		秣陵街道	
秣陵 110 千伏输变电工程	新建		秣陵街道	
南京侯家塘 35 千伏变电站增容扩建工程	改建		汤山街道	
南京陶吴 35 千伏变电站 1 号主变增容工程	改建		横溪街道	
南京铜山 35 千伏变电站增容扩建工程	改建		禄口街道	
南京土桥 35 千伏变电站 1 号主变增容工程	改建		淳化街道	
南山 110 千伏输变电工程	新建		江宁街道	
宁溧 110 千伏输变电工程	新建		东山街道	
蒲塘 110 千伏输变电工程	新建		麒麟街道	
前庄 110 千伏输变电工程	新建		秣陵街道	
青龙山 500kV 输变电工程	新建		麒麟街道	
清水亭 110 千伏输变电工程	新建		秣陵街道	
清水亭东路变电站	新建		秣陵街道	
清兴 110 千伏输变电工程	新建		谷里街道	
泉水 220kV 输变电工程	新建		麒麟街道	
融合 110 千伏输变电工程	新建		东山街道	
三兴 110 千伏输变电工程	新建		东山街道	
麒麟科技创新园 110 千伏山口变（开关站）建设工程项目	新建		麒麟街道	
山下 110 千伏输变电工程	新建		东山街道	
上峰 110 千伏输变电工程	新建		汤山街道	
上穆 110 千伏输变电工程	新建		禄口街道	
神路 220kV 输变电工程	新建		东山街道	
胜太 110 千伏输变电工程	新建		秣陵街道	
石塘 110 千伏输变电工程	新建		秣陵街道	
双顺 110 千伏输变电工程	新建		禄口街道	
水阁 110 千伏输变电工程	新建		秣陵街道	
松岗 220kV 输变电工程	新建		淳化街道	
苏源 110 千伏输变电工程	新建		麒麟街道	
锁石 110 千伏输变电工程	新建		麒麟街道	
谭桥 110 千伏输变电工程	新建		淳化街道	
谭子头 110 千伏输变电工程	新建		汤山街道	
汤佳 110 千伏输变电工程	新建		秣陵街道	
汤佳 220 千伏输变电工程	新建		秣陵街道	
陶吴 110 千伏输变电工程	新建		横溪街道	
天禄 220kV 输变电工程	新建		江宁街道	

项目名称	建设性质	新增用地规模	位置（到街道）	建设情况备注
铜井 110 千伏输变电工程	新建		江宁街道	
铜南 110 千伏输变电工程	新建		江宁街道	
铜山 110 千伏输变电工程	新建		禄口街道	
土桥 110 千伏输变电工程	新建		淳化街道	
土山 220kV 输变电工程	新建		东山街道	
王家山 220kV 输变电工程	新建		汤山街道	
王墅 110 千伏输变电工程	新建		淳化街道	
望远 110 千伏输变电工程	新建		秣陵街道	
文靖 110 千伏输变电工程	新建		东山街道	
五百户 110 千伏输变电工程	新建		麒麟街道	
西坝 110 千伏输变电工程	新建		麒麟街道	
西岗头 110 千伏输变电工程	新建		湖熟街道	
西环 110 千伏输变电工程	新建		禄口街道	
西京 220kV 输变电工程	新建		禄口街道	
下石坝 110 千伏输变电工程	新建		麒麟街道	
星辉 220kV 输变电工程	新建		江宁街道	
言家村 110 千伏输变电工程	新建		汤山街道	
阳山 220kV 输变电工程	新建		汤山街道	
杨柳 110 千伏输变电工程	新建		湖熟街道	
洋山 220kV 输变电工程	新建		淳化街道	
永庆 110 千伏输变电工程	新建		禄口街道	
云台河 110 千伏输变电工程	新建		横溪街道	
泽丰 110 千伏输变电工程	新建		秣陵街道	
长青 110 千伏输变电工程	新建		秣陵街道	
芝兰 110 千伏输变电工程	新建		淳化街道	
周岗 110 千伏输变电工程	新建		湖熟街道	
竹山 110 千伏输变电工程	新建		东山街道	
110 千伏亭村输变电工程	新建		江宁街道	已批
江苏南京东京 110 千伏输变电工程建设用地	新建		禄口街道	已批
江苏南京青龙山 220 千伏输变电工程	新建		麒麟街道	已批
江苏南京袁家桥 110 千伏输变电工程建设用地	新建		秣陵街道	已批
南京新华 110KV 变电站（开关站）新建工程	新建		淳化街道	
“川气东送”天然气利用二期工程高中压调压站	新建		汤山街道	
金丰 110 千伏输变电工程	新建		秣陵街道	
江苏南京上元 110 千伏开关站 1 号 2 号主变扩建工程	扩建		秣陵街道	
江苏南京红光 110 千伏变电站 1 号 2 号主变扩建工程	扩建		秣陵街道	
江苏南京方山 110 千伏变电站 2 号主变扩建工程	扩建		淳化街道	
江苏南京山下 110 千伏开关站 1 号 2 号主变扩建工程	扩建		东山街道	

项目名称	建设性质	新增用地规模	位置（到街道）	建设情况备注
江苏南京悦民 110 千伏变电站 2 号主变扩建工程	扩建		麒麟街道	
江苏南京无线谷 110 千伏输变电工程	新建		秣陵街道	
江苏南京学景 110 千伏 3 号主变扩建工程	扩建		淳化街道	
江苏南京上坊 110 千伏开关站 1 号 2 号主变扩建工程	扩建		东山街道	
江苏南京花塘 110 千伏 3 号主变扩建工程	扩建		谷里街道	
南京官山 500 千伏输变电工程	新建		江宁街道	
南京双丰 500 千伏输变电工程	新建		东山街道	
南京和进 500 千伏输变电工程	新建		湖熟街道	
南京富民 220 千伏输变电工程	新建		东山街道	
南京爱涛 220 千伏输变电工程	新建		秣陵街道	
南京开发区 220 千伏输变电工程	新建		秣陵街道	
南京谷里 220 千伏输变电工程	新建		谷里街道	
南京新庙 220 千伏输变电工程	新建		江宁街道	
江苏南京板桥 220 千伏变电站改造工程	改建		江宁街道	
江苏南京殷巷 220 千伏变电站改造工程	改建		秣陵街道	
220 千伏南站输变电工程	新建		秣陵街道	
西京 110 千伏输变电工程	新建		禄口街道	
110kv 变电站（未来科技城）	新建		秣陵街道	
江苏南京西梅 110 千伏输变电工程	新建		汤山街道	
江苏南京凤栖 110 千伏输变电工程	新建		麒麟街道	
江苏南京妙山 110 千伏输变电工程	新建		麒麟街道	
南京红庙 110 千伏输变电工程	新建		江宁街道	
江南环保产业园变电站	新建		江宁街道	
05 环保				
江南灰渣填埋场一期建设工程	新建		江宁街道	已批
江南焚烧厂二厂工程			江宁街道	
江南环保产业园固废、危废、垃圾等危废品综合处置项目	新建		江宁街道	
江南环保园废旧汽车拆解、废旧电器拆解项目	新建		江宁街道	
江南环保园回收、处置废弃电器电子产品项目	新建		江宁街道	
江南环保产业园建筑垃圾资源处置与利用	新建		江宁街道	
江南环保产业园危险废物综合处理工程	新建		江宁街道	
南京市江宁区污泥干化焚烧处理工程	新建		江宁街道	
江南生物能源再利用中心	新建		江宁街道	
南京城市有机垃圾无害化处理及综合利用项目（江南环保园）	新建		江宁街道	
99 其他				
73211 部队（舟桥第 31 旅）营房工程建设用地项目	新建		江宁街道	
安基山公墓	新建		汤山街道	
岔路口一级消防站	新建		东山街道	

项目名称	建设性质	新增用地规模	位置（到街道）	建设情况备注
晨光集团 XX-20 批产能力建设项目	新建		江宁街道	
晨光集团 XX 批产能力建设项目（晨光新区三期）	新建		秣陵街道	
淳化一级消防站	新建		淳化街道	
大报恩寺遗址保护展示工程	新建		谷里街道	
大连山公墓	新建		汤山街道	
东吴博物馆	新建		东山街道	
高速六大队业务用房	扩建		湖熟街道	
高速五大队业务用房	扩建		秣陵街道	
公安消防部队士官学校	新建		汤山街道	
谷里一级消防站	新建		谷里街道	
横溪二级消防站	新建		横溪街道	
湖熟垃圾中转站	新建		湖熟街道	
湖熟卫生院	新建		湖熟街道	
湖熟一级消防站	新建		湖熟街道	
江南生活垃圾焚烧二厂一期工程	新建		江宁街道	
江南生活垃圾应急填埋场	新建		江宁街道	
江宁殡仪馆	新建		淳化街道	
江宁公安业务技术用房新建项目	新建		东山街道	
江宁街道陆郎消防站（三级）	新建		江宁街道	
江宁区殡仪馆	新建		秣陵街道	
江宁区第二人民医院	新建		东山街道	
江宁区环卫应急中心二期工程	新建		东山街道	
江宁区污泥干化焚烧处理厂	新建		江宁街道	
江宁区消防站（秣周路站、谷里站、麒麟站、淳化站等）工程（淳化街道）	新建		淳化街道	
江宁区消防站（秣周路站、谷里站、麒麟站、淳化站等）工程（东山街道）	新建		东山街道	
江宁区消防站（秣周路站、谷里站、麒麟站、淳化站等）工程（谷里街道）	新建		谷里街道	
江宁区消防站（秣周路站、谷里站、麒麟站、淳化站等）工程（横溪街道）	新建		横溪街道	
江宁区消防站（秣周路站、谷里站、麒麟站、淳化站等）工程（湖熟街道）	新建		湖熟街道	
江宁区消防站（秣周路站、谷里站、麒麟站、淳化站等）工程（江宁街道）	新建		江宁街道	
江宁区消防站（秣周路站、谷里站、麒麟站、淳化站等）工程（禄口街道）	新建		禄口街道	
江宁区消防站（秣周路站、谷里站、麒麟站、淳化站等）工程（秣陵街道）	新建		秣陵街道	
江宁区消防站（秣周路站、谷里站、麒麟站、淳化站等）工程（麒麟街道）	新建		麒麟街道	

项目名称	建设性质	新增用地规模	位置（到街道）	建设情况备注
江宁区消防站（秣周路站、谷里站、麒麟站、淳化站等）工程（汤山街道）	新建		汤山街道	
江苏陆军预备役高射炮兵第一师整体迁建工程军用电缆敷设项目	新建		江宁街道	
江苏软件园消防站	新建		秣陵街道	
交通技师学院公共培训实训楼	新建		麒麟街道	
科技大道二级消防站	新建		秣陵街道	
马家山回民公墓	扩建		淳化街道	
南京殡仪馆搬迁二期工程（含罐子山项目）A区一期	新建		谷里街道	
南京人化石地点遗址保护展示工程	新建		汤山街道	
南京市殡仪馆搬迁工程二期及配套工程项目（“罐子山”项目）	新建		汤山街道	
南京市城市公益性纪念园（殡葬设施）	新建		江宁街道、横溪街道、秣陵街道、禄口街道、淳化街道、湖熟街道、麒麟街道、汤山街道、东山街道、谷里街道	
南京市监所特殊监区迁建项目	新建		麒麟街道	
南京市江宁区金牛山增压泵站二期工程	新建		谷里街道	
南京市生命文化园	新建		江宁街道、横溪街道、秣陵街道、禄口街道、淳化街道、湖熟街道、麒麟街道、汤山街道、东山街道、谷里街道	
南京枢纽江宁镇南站货场工程	新建		江宁街道	
南京舟桥旅、预备高炮师迁建项目	新建		江宁街道	
南唐博物馆	新建		东山街道	
南唐二陵遗址保护展示工程	新建		秣陵街道	
泥浆弃置场	新建		湖熟街道	
宁安二次征地（滨江开发区）	新建		江宁街道	
宁安二次征地（谷里街道）	新建		谷里街道	
宁安二次征地（江宁街道）	新建		江宁街道	
麒麟二级消防站	新建		麒麟街道	
上坊一级消防站	新建		淳化街道、东山街道、	
上秦淮一级消防站	新建		秣陵街道	
水行政执法基地	新建		江宁街道	
汤山公安检查站业务用房	新建		汤山街道	
新建江苏南沿江城际铁路站后“四电”工程（南京段）	新建		东山街道、淳化街道、湖熟街道	
渣土处置场	新建		谷里街道	
中国人民解放军 94994 部队 2904 工程	新建		淳化街道、汤山街道	
中国人民解放军 73211 部队	新建		江宁街道	

项目名称	建设性质	新增用地规模	位置（到街道）	建设情况备注
禄口铜山地震前兆观测站	新建		禄口街道	
江宁街道环卫基地	新建		江宁街道	
横溪街道环卫基地	新建		横溪街道	
武山路环卫停车场	新建		东山街道	
麒麟新市镇一号路环卫停车场	新建		麒麟街道	
秋月路环卫停车场	新建		东山街道	
东山总部园环卫停车场	新建		东山街道	
城东北路环卫停车场	新建		东山街道	
科宁路环卫停车场	新建		淳化街道	
潭园西路环卫停车场	新建		东山街道	
湖熟集镇污水处理厂	新建		湖熟街道	
126 省道改扩建工程（横溪段）经济适用房项目(陶吴地块配套绿地河道)	新建		横溪街道	
南区污水厂三期	新建		秣陵街道	
南京市江宁区南区污水处理厂	扩建		秣陵街道	已批
城东废弃物综合处置中心	新建		东山街道	
城东固废垃圾处理厂	新建		东山街道	已批
城东污水处理厂四期工程项目	新建		东山街道	
南京市江宁区谷里街道污水处理厂	扩建		谷里街道	
南京市江宁区湖熟集镇垃圾中转站	新建		湖熟街道	
南京市江宁区江宁开发区垃圾中转站	新建		秣陵街道	
南京市江宁区科学园污水处理厂三期项目	新建		高新园	已批
南京市江宁区陆郎污水厂	扩建		江宁街道	
南京市江宁区禄口污水处理厂工程	新建		禄口街道	
污泥焚烧项目	新建		淳化街道	
污水处理厂（淳化街道）	新建		淳化街道	
污水处理厂（横溪街道）	新建		横溪街道	
污水处理厂（湖熟街道）	新建		湖熟街道	
污水处理厂（麒麟街道）	新建		麒麟街道	
污水处理厂（汤山街道）	新建		汤山街道	
江宁开发区南区污水处理厂三期	新建		秣陵街道	
江宁区污水处理厂建设	扩建		东山街道	
科学园污水处理厂四期工程	新建		淳化街道	
空港污水厂尾水提标改造工程	新建		禄口街道	
坝水庙雨水泵站	新建		秣陵街道	
滨江水厂扩建工程	新建		江宁街道	
滨江水厂一级泵房扩建工程	新建		江宁街道	
曹村雨水泵站	新建		秣陵街道	
江宁区淳化增压站扩建工程	新建		淳化街道	
丹阳污水处理厂	新建		横溪街道	
南京市谷里污水处理厂项目工程	新建		谷里街道	

项目名称	建设性质	新增用地规模	位置（到街道）	建设情况备注
江宁区横溪增压新建工程	新建		横溪街道	
湖熟污水处理厂	新建		湖熟街道	
江宁区湖熟增压站二期工程	新建		湖熟街道	
湖头雨水泵站	新建		横溪街道、禄口街道	
江南环保产业园焚烧厂	新建		江宁街道	
江南环保产业园灰渣填埋场	新建		江宁街道	
江南环保产业园应急填埋场	新建		江宁街道	
江南环保产业园垃圾处理设施	新建		江宁街道	
江南环保产业园污泥处置场	新建		江宁街道	
江南环保产业园分类拆解分选设施	新建		江宁街道	
江南环保产业园建筑垃圾资源化利用厂	新建		江宁街道	
江南环保产业园研发办公、科普教育及配套	新建		江宁街道	
江南环保产业园污水处理厂	新建		江宁街道	
江南环保产业园垃圾转运站	新建		江宁街道	
江南环保产业园消防站	新建		江宁街道	
环保产业园污水提升泵站	新建		江宁街道	
黄山圩泵站	新建		秣陵街道	
吉山增压站	新建		秣陵街道	
南京市江宁区城东污水处理厂二期工程	新建		东山街道	
蒋家湾泵站	新建		江宁街道	
金牛山增压站	新建		谷里街道	
开发区科学园污水处理厂	新建		淳化街道	
康厚沟雨水泵站	新建		秣陵街道	
空港污水处理厂提标扩建工程	新建		禄口街道	
龙都污水处理厂	新建		湖熟街道	
陆郎污水处理厂	新建		江宁街道	
禄口污水处理厂	新建		禄口街道	
江宁区禄口增压站二期工程	新建		禄口街道	
马木桥雨水泵站	新建		秣陵街道	
南京市汤山温泉旅游度假区给水增压工程	新建		汤山街道	
南京市主城区应急水源建设工程综合应急泵站	新建		江宁街道	
前河雨水泵站	新建		秣陵街道	
清水亭污水泵站	新建		秣陵街道	
山水河河口闸站	新建		江宁街道	
太平雨水泵站	新建		秣陵街道	
汤山古泉污水泵站	新建		汤山街道	
汤山新城污水处理厂扩建工程	新建		汤山街道	
江宁区陶吴增压站迁建工程	新建		横溪街道	
土桥污水处理厂	新建		淳化街道	
江宁区土山增压站新建工程	新建		东山街道	
新济洲供水工程项目	新建		江宁街道	

项目名称	建设性质	新增用地规模	位置（到街道）	建设情况备注
新林增压站扩建	新建		淳化街道	
新兴圩雨水泵站	新建		秣陵街道	
杨陈雨水泵站	新建		秣陵街道	
姚家雨水泵站	新建		秣陵街道	
银杏湖增压站	新建		谷里街道	
长江饮水工程宁杭增压站	新建		东山街道	
赵村应急水源地建设工程	新建		横溪街道	
周岗污水处理厂	新建		湖熟街道	
滨江水厂二期 45 万吨/日扩建工程建设用地	新建		江宁街道	已批
江宁区科学园配水厂二期工程建设用地	新建		淳化街道	已批
江宁开发区六号污水泵站扩建工程	新建		秣陵街道	
南京市江宁区科学园污水处理厂五期工程	新建		淳化街道	
空港污水处理厂扩建工程	新建		禄口街道	
南京市江宁区滨江水厂三期工程	新建		江宁街道	
新材料产业园污水提升泵站工程	新建		江宁街道	
横溪增压站(含出入口)	新建		横溪街道	
江宁区禄口街道大六圩泵站新建工程	新建		禄口街道	
长兴圩泵站工程	新建		横溪街道	
江宁区再生资源处置中心（南站）	新建		东山街道	
江南生活垃圾焚烧二厂二期工程	新建		禄口街道	
江宁区再生资源处置中心	新建		东山街道	
江宁区生物质处置中心	新建		秣陵街道、淳化街道	
滨江环卫基地	新建		江宁街道	
空港环卫基地	新建		禄口街道	
秣陵环卫基地	新建		秣陵街道	
麒麟垃圾中转站	新建		麒麟街道	
紫东环卫停车场	新建		麒麟街道	
南京市江宁区禄口街道曹家湾泵站改造工程	改建		禄口街道	
滨江开发区滨江新城新城排水工程	新建		江宁街道	
新材料产业园污水处理厂	新建		江宁街道	
滨江开发区花园路环卫站	新建		江宁街道	
滨江开发区司家雨水泵站	新建		江宁街道	
滨江开发区孔家雨水泵站	新建		江宁街道	
滨江开发区瑞风北路消防站	新建		江宁街道	
滨江开发区公共交通场站	新建		江宁街道	
滨江开发区青莲路消防站	新建		江宁街道	
滨江开发区陈塘雨水泵站	新建		江宁街道	
滨江开发区滨江高中调压站	新建		江宁街道	
205 国道东侧环卫站	新建		江宁街道	
205 国道污水泵站	新建		江宁街道	
盛安大道消防站	新建		江宁街道	

项目名称	建设性质	新增用地规模	位置（到街道）	建设情况备注
盛安大道电信设施	新建		江宁街道	
盛安大道邮政设施	新建		江宁街道	
新民雨水泵站	新建		江宁街道	
规划应急站	新建		江宁街道	
牧龙污水泵站	新建		江宁街道	
滨江二水厂	新建		江宁街道	
滨江水厂	新建		江宁街道	
物华路环卫基地	新建		江宁街道	
牧龙环卫基地	新建		江宁街道	
团结闸雨水泵站	新建		江宁街道	
普惠路一级消防站	新建		江宁街道	
旺达路公交场站	新建		江宁街道	
余曹冲雨水泵站	新建		江宁街道	
江宁区银杏湖大道增压站新建工程	新建		谷里街道	
紫东垃圾中转站	新建		麒麟街道	
合计		709.6755		