

# Sicherere Fernzugriffslösung für Wartungsdienste

RT-Serie



- Geringere Reisekosten dank Online-Fernwartungszugriff
- Einfache Bereitstellung einer hochsicheren zertifizierten Fernzugriffslösung
- Sofortige Verbesserung der Kundendienstqualität dank Fernzugriff

[industrial.omron.eu/remote-access-solution](http://industrial.omron.eu/remote-access-solution)

# Mehr Leistung, ganz gleich, wo Sie sich befinden

Unsere schlüsselfertige Fernzugriffslösung unterstützt Ihre Produktionsleistung durch Remote-Fehlerbehebung und -Überwachung. Die RT-Serie umfasst sämtliche Software- und Hardwarekomponenten, die Sie für eine effiziente Wartung benötigen, mit der Sie Kosten sparen und die Produktion steigern können.

## Geringere Reisekosten dank Online-Fernwartungszugriff

Industrial Remote Access verbindet Sie mit Maschinen und Geräten, sodass Sie von überall auf der Welt Schnittstellen anzeigen und steuern, Gerätediagnosen durchführen und Updates installieren können. Zudem ermöglicht diese praktische Lösung Fernwartungsmaßnahmen ohne kostspielige und zeitaufwändige Besuche vor Ort.

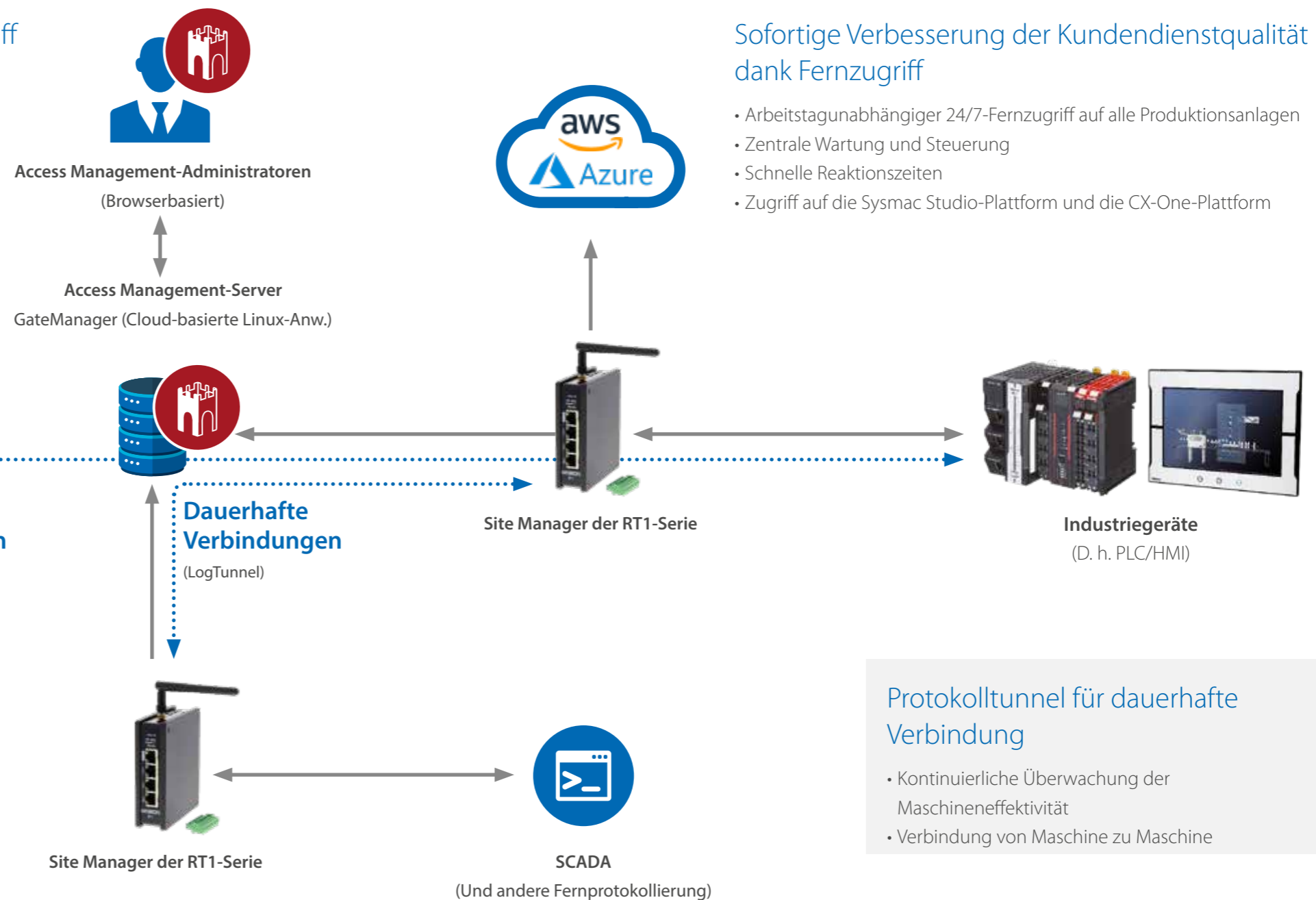


Remote PC-Benutzer/Dienstleister  
LinkManager (Windows-Software)

**On-Demand-Verbindungen**  
(LinkManagers)

## Einfache Bereitstellung einer hochsicheren zertifizierten Fernzugriffslösung

Sicherheit und Benutzerfreundlichkeit sind die Achillesferse vieler Fernzugriffssysteme. Unsere Lösung basiert auf einer bewährten, vertrauenswürdigen und zertifizierten sicheren Fernzugriffsplattform. Die RT-Serie kann schnell bereitgestellt und auf allen Betriebsebenen eingesetzt werden.



## Sofortige Verbesserung der Kundendienstqualität dank Fernzugriff

- Arbeitstagnunabhängiger 24/7-Fernzugriff auf alle Produktionsanlagen
- Zentrale Wartung und Steuerung
- Schnelle Reaktionszeiten
- Zugriff auf die Sysmac Studio-Plattform und die CX-One-Plattform

## Protokolltunnel für dauerhafte Verbindung

- Kontinuierliche Überwachung der Maschineneffektivität
- Verbindung von Maschine zu Maschine

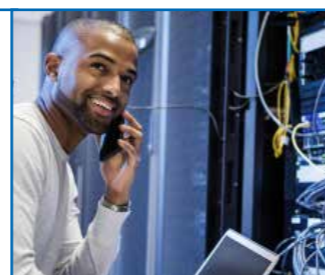
# Fernzugriff ist der Schlüssel zur Erhöhung Ihrer Betriebszeit

Der Schwerpunkt unserer Fernzugriffslösung liegt auf der deutlichen Erhöhung der Maschinenbetriebszeit durch schnelle Fehlerbehebung und ordnungsgemäße Statusüberwachung. So werden die Kosten für einen Produktionsstopp direkt gesenkt, und es entstehen deutlich geringeren Reisekosten, da technische Eingriffe vor Ort vermieden werden und weniger Personal benötigt wird. Eine leistungsstarke Komplettlösung, die allen Sicherheitsprüfungen standhält.



Fernzugriff bietet große Vorteile auf vielen Ebenen. Er spart Zeit, verhindert Ausfallzeiten, steigert die Qualität des Kundenservice und senkt die Kosten deutlich. Die schnelle Bereitstellung und die Benutzerfreundlichkeit helfen Ihnen bei der bequemen Umstellung auf ein neues Setup. Durch die damit verbundenen Serviceverträge, die Kunden einen höheren ROI bieten, werden umgehend zusätzliche Einnahmen generiert.

Hohe Sicherheitsanforderungen von Kunden sind heutzutage eher die Regel als die Ausnahme, und das zu Recht. Eine einfache Internetverbindung entspricht bei Weitem nicht mehr den heutigen Sicherheitsstandards. Beim Fernzugriff hat es für uns oberste Priorität, bestmögliche Sicherheit zu gewährleisten. Erst nachdem wir das gewährleisten konnten, haben wir uns auf Produktionszeit und Kosteneinsparungen bei Bereitstellung und Betrieb konzentriert.



Kein Kunde kann es sich leisten, auf eine Lösung für ein Problem an der Produktionslinie zu warten. Jede Sekunde zählt, und ungelöste Probleme verschlingen Unsummen an Geld. Dank sofortigem Fernzugriff durch technische Spezialisten müssen Kunden nicht warten, bis Programmierer an ihrem Standort eintreffen. Das ist ein wichtiger Wettbewerbsvorteil auf dem Weg zu Produktionssteigerungen mit Industrie 4.0.

Kurz gesagt konzentriert sich die Lösung mit der RT-Serie auf einen schnellen und pünktlichen Qualitätsservice. Sie zeichnet sich dank der schnellen und einfachen Implementierung und Bedienung durch eine niedrige Einstiegshürde in eine völlig neue Dimension aus. Eine komplette 24/7-Fernzugriffslösung mit hervorragendem Support, damit Sie sich auf die Bereitstellung des bestmöglichen Service für Ihre Kunden konzentrieren können.



# So gewährleisten wir Sicherheit mit unseren Lösungen



## Firewall-freundlich

Unsere Lösung ist Firewall-freundlich. Für den SiteManager ist nur eine ausgehende Verbindung erforderlich (entweder Port 80 oder 443 oder 11444).



## AES 256bit

AES 256-Bit-verschlüsselter Tunnel auf Grundlage von TLS.



## Zertifizierung durch Drittanbieter

Sorgfältige Überprüfung der Cybersicherheit: Die gesamte Lösung wird durch einen Drittanbieter (ProtectEm) auf der Grundlage von NIST SP800, ISECOM OSSTMM, BSI, ISA99 und IEC62443 geprüft.



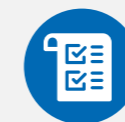
## Benutzerverwaltung

Vollständige Kontrolle darüber, wer auf das SiteManager Gateway zugreifen kann – selbst Zugriffszeitrahmen können nach Ihren Wünschen festgelegt werden.



## Geräteverwaltung

Kontrolle darüber, wer Zugriff auf Ihre Geräte erhält: Volle Kontrolle darüber, auf welches Gerät von wem zugegriffen werden kann, bis hin zur IP-Adresse oder Port-Ebene.



## Prüfung und Berichterstellung

Alle Zugriffsaktivitäten werden zu Prüfzwecken protokolliert, um eine vollständige Transparenz der Benutzeraktivitäten zu gewährleisten.



## Netzwerkanschlüsse

Ethernet/WLAN oder 3G/4G für vollständige Netzwerktrennung.



## Physikalische Steuerung

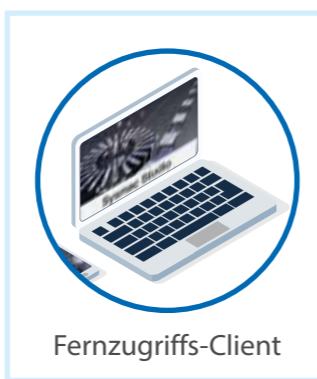
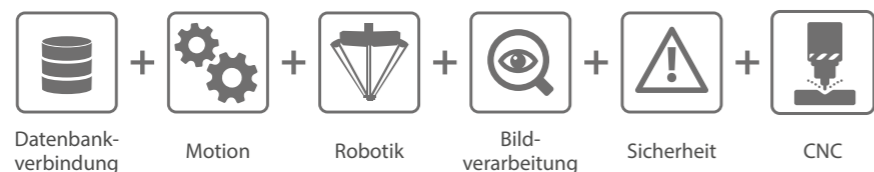
E/A-Ports zur physikalischen Steuerung des Fernzugriffs.

# Die perfekte Ergänzung für eine Komplettlösung

Wir möchten Ihr Full-Service-Partner für jeden Aspekt Ihrer Produktionsarchitektur sein. Die große OMRON Automatisierungsplattform wird jetzt um die Fernzugriffslösung erweitert. An Produktionsstandorten, die rund um die Uhr laufen, können Probleme überall und jederzeit auftreten. Wir bieten Ihnen alle Vorteile eines globalen Partners im Bereich der Industrieautomation, der Ihren Produktionshintergrund in- und auswendig kennt.

## Sysmac Studio

Integrierte Entwicklungsumgebung



Omron Modell	SiteManager HW
RT100-EMM3010	SiteManager 1729/LAN
RT100-4GM3010-G	SiteManager 1739/4G- Global
RT100-4GM3010-J	SiteManager 1739/4G- JP
RT100-W5M3010	SiteManager 1749/WiFi



Omron Modell	Lizenz
RT1L-A01	• Link Manager-Lizenz für zusätzlichen gleichzeitigen Zugriff auf Gate-Manager
RT1L-C01	• Eine Lizenz ermöglicht den Anschluss mehrerer SiteManager (max. 200).



Omron Modell	Starterkit
RT1S-A	<ul style="list-style-type: none"> <li>• Aktivierung des Gate-Manager-Kontos</li> <li>• Eine Link Manager-Mobil-Lizenz</li> <li>• Einmalige Bestellung im Bundle mit der Erstbestellung des RT1 Site Managers zur Aktivierung des Gate-Manager-Kontos</li> </ul>

Sie benötigen weitere Informationen?

OMRON DEUTSCHLAND

+49 (0) 2173 680 00

industrial.omron.de

## Vertriebsniederlassungen

### Belgien

Tel: +32 (0) 2 466 24 80  
industrial.omron.be

### Dänemark

Tel: +45 43 44 00 11  
industrial.omron.dk

### Finnland

Tel: +358 (0) 207 464 200  
industrial.omron.fi

### Frankreich

Tel: +33 (0) 825 825 679  
industrial.omron.fr

### Großbritannien

Tel: +44 (0) 1908 258 258  
industrial.omron.co.uk

### Italien

Tel: +39 02 326 81  
industrial.omron.it

### Niederlande

Tel: +31 (0) 23 568 11 00  
industrial.omron.nl

### Norwegen

Tel: +47 22 65 75 00  
industrial.omron.no

### Österreich

Tel: +43 (0) 2236 377 800  
industrial.omron.at

### Polen

Tel: +48 22 458 66 66  
industrial.omron.pl

### Portugal

Tel: +351 21 942 94 00  
industrial.omron.pt

### Russland

Tel: +7 495 648 94 50  
industrial.omron.ru

### Schweden

Tel: +46 (0) 8 632 35 00  
industrial.omron.se

### Schweiz

Tel: +41 (0) 41 748 13 13  
industrial.omron.ch

### Spanien

Tel: +34 913 777 900  
industrial.omron.es

### Südafrika

Tel: +27 (0)11 579 2600  
industrial.omron.co.za

### Tschechische Republik

Tel: +420 234 076 010  
industrial.omron.cz

### Türkei

Tel: +90 (216) 556 51 30  
industrial.omron.com.tr

### Ungarn

Tel: +36 1 399 30 50  
industrial.omron.hu

### Weitere Omron- Niederlassungen

industrial.omron.eu