



América Latina en Cifras 2020

LATIN AMERICA IN FIGURES
2020

**alacero**

ASOCIACIÓN
LATINOAMERICANA
DEL ACERO

Alacero - Latin American Steel Association - is the non-profit civil association that brings together the steel value chain of Latin America to promote the values of regional integration, technological innovation, excellence in human resources, safety at work, corporate responsibility and socio-environmental sustainability.

Founded in 1959, it is integrated by more than 61 producing and related companies from 19 countries in Latin America and the world, whose production is close to 60 million tons per year.

Alacero is recognized as a Special Consultant Organization by the United Nations.

Alacero - La Asociación Latinoamericana del Acero (Alacero) es la entidad civil sin fines de lucro que reúne a la cadena de valor del acero de América Latina para fomentar los valores de integración regional, innovación tecnológica, excelencia en recursos humanos, seguridad en el trabajo, responsabilidad empresarial y sustentabilidad socio ambiental. Fundada en 1959, está integrada por más de 61 empresas productoras y afines de 19 países de América Latina y del mundo, cuya producción es cercana a 60 millones de toneladas anuales. Alacero está reconocida como Organismo Consultor Especial por las Naciones Unidas.



CAPA
PONTE ESTAIADA
SÃO PAULO, BRASIL

COVER
ESTAIADA BRIDGE,
SÃO PAULO, BRAZIL

© Sergio Souza / Unsplash.com

Conteúdo

Content



— La visión de Alacero es ser la institución regional que representa a la industria siderúrgica en América Latina para promover la sustentabilidad basada en su importancia para el desarrollo de la región.

— Alacero's Vision is to be the regional institution representing the steel industry in Latin America to promote and support its sustainability on the basis of its key role in the development of the region.

01	Prólogo Foreword	P.06
02.	Socios Activos de Alacero Members of Alacero	P.08
03.	Cifras Key Figures	P.10
04.	Producción de Acero Crudo Crude steel production	P.12
05.	Producción y Consumo de Laminados Finished steel production and consumption	P.18
06.	Comercio siderúrgico latinoamericano Latin American steel trade	P.26
07.	Indicadores económicos y siderúrgicos de América Latina Latin America: Economic and steel indicators	P.30
08.	Siderurgia china: Impacto sobre América Latina Chinese steel industry: Impact on Latin America	P.34

01. Prólogo

Foreword

La actividad económica en América Latina y el Caribe sigue siendo lenta. Se espera que el PIB se contraiga un 8,1 % en 2020, según el Fondo Monetario Internacional (FMI). La disminución fue causada por la crisis de salud del nuevo coronavirus luego de la incertidumbre política interna en algunas de las principales economías de la región en 2019, así como por el aumento de las tensiones comerciales entre EE. UU. y China y un crecimiento global más lento. Las medidas de contención del Covid-19, según la Organización para la Cooperación y el Desarrollo Económicos (OCDE), pesaron mucho sobre la actividad económica en el segundo trimestre de 2020, con caídas sin precedentes en la mayoría de los países del G20. La geopolítica global está más dividida y los precios de las materias primas, informó International Finance Institute (IIF), siguen sujetos a altos niveles de incertidumbre. En este contexto, la crisis ha magnificado las brechas estructurales de la región, indica la Comisión Económica para América Latina

y el Caribe (CEPAL), y el recorte en Latinoamérica para la industria del acero no fue nada positivo. El consumo aparente en la región en 2019 fue de 65,1 Mt, pero se estima una caída de 10,9%, cerrando este año con 58,0 Mt. La producción de acero crudo puede sufrir una caída estimada del 10,4% con relación a 2019, si se confirman los 54,4 Mt que se esperan en el cierre de 2020. La producción de laminados, que cerró 2019 con 51,2 Mt, tiene una reducción estimada del 10,4% en 2020, totalizando 45,9 Mt. Otro factor fue que la región alcanzó a tener un total de 18 altos hornos cerrados, en abril de 2020. De estos, 11 fueron en Brasil, el mayor productor de acero de la región. Así, las perspectivas a la baja para los tres mayores productores regionales no favorecen una recuperación en América Latina en el año. Restaurar la confianza de América Latina ahora implica implementar reformas estructurales e invertir en los mercados internos.

Economic activity in Latin America and the Caribbean remains slow. GDP is expected to contract 8,1% in 2020, according to the International Monetary Fund (IMF). The decline was caused by the new coronavirus health crisis following domestic political uncertainty in some major economies in the region in 2019, as well as increased trade tensions between the U.S. and China and slower global growth. Containment measures for Covid-19, according to the Organization for Economic Cooperation and Development (OECD), weighed on economic activity in the second quarter of 2020, with unprecedented declines in most G20 countries. Global geopolitics is more divided and commodity prices, according to the International Finance Institute (IIF), remain subject to high levels of uncertainty. In this context, the crisis has widened structural gaps in the region, the Economic Commission for Latin

America and the Caribbean (ECLAC) indicates, and the cut in Latin America for the steel industry it was not positive at all. Apparent consumption in the region in 2019 was 65.1 Mt, but it is estimated a fall of 10,9%, closing this year at 58.0 Mt. Crude steel production may suffer an estimated decrease of 10.4% in compared to 2019, if the expected 54.4 Mt at the end of 2020 are confirmed. The output of rolled steel products, which ended 2019 at 51.2 Mt, has an estimated reduction of 10.4% in 2020, totaling 45.9 Mt. Another factor was that the region reached a total of 18 closed blast furnaces, in April 2020. Of these, 11 were only in Brazil, the largest steel producer in the region. Thus, the prospects for a fall for the three largest regional producers do not favor a recovery in Latin America in the year. Restoring confidence in Latin America now means implementing structural reforms and investing in domestic markets.

Francisco Leal
Diretor Geral / **General Director**
Alacero

02. Socios Activos de Alacero

Active members of Alacero

Argentina

- Acerbrag
- Acindar Grupo AcelorMittal
- Cámara Argentina del Acero
- Gerdau
- Instituto Argentino de Siderurgia – IAS
- Tenaris
- Ternium

Brasil

- ArcelorMittal Long Carbon Americas
- ArcelorMittal Tubarão Aços Planos
- Companhia Siderúrgica Nacional - CSN
- Gerdau
- Instituto Aço Brasil
- Ternium
- Usiminas
- ArcelorMittal Fluminense

Chile

- AZA
- CAP Acero
- Compañía Siderúrgica Huachipato
- Instituto Chileno del Acero - ICHA

Colombia

- Acerías de Colombia – ACESCO
- Acerías Paz del Río
- ANDI-Cámara Fedemetal
- Comité Colombiano de Productores de Acero de ANDI
- Gerdau Diaco
- Tenaris
- Ternium

Costa Rica

- Metalco

Ecuador

- Acerías Nacionales del Ecuador – ANDEC
- ADELCA
- Federación Ecuatoriana de Industrias del Metal – FEDIMETAL
- Novacero

México

- ArcelorMittal México
- Autlán
- Cámara Nacional de la Industria del Hierro y del Acero – CANACERO
- Deacero
- Gerdau Corsa
- Tenaris
- Ternium

Perú

- Corporación Aceros Arequipa
- Siderperú

República Dominicana

- Asociación Dominicana del Acero – ADOACERO
- Gerdau Metaldom

Uruguay

- Gerdau

NOTA/ NOTE: ADEMÁS DE SOCIOS ACTIVOS, ALACERO CUENTA CON 29 SOCIOS AFILIADOS/ IN ADDITION TO ACTIVE PARTNERS, ALACERO HAS 29 AFFILIATED PARTNERS



Los socios de Alacero producen alrededor 60 millones de toneladas por año en la región.

Alacero's members produce about 60 million tons a year in the region.

3 Key Figures

Global Overcapacity

566 million

tonnes is the estimated global installed overcapacity in 2019, in which China is responsible for 27%, with 151 million tonnes.

Chinese Steel Industry

996.3 million

996.3 million tonnes was the Chinese production of crude steel in 2019. Meanwhile, China's apparent steel consumption recorded 907.5 million tonnes, while total exports reached 61.4 million tonnes.

Unfair Trade

49 out of 74

49 out of 74 in force antidumping resolutions and/or safeguards related to steel products in Latin America are against China.

3 Cifras

Sobrecapacidad Mundial

566 millones

de toneladas se estima que sea la sobrecapacidad instalada a nivel mundial en 2019, donde China es responsable del 27%, con 151 millones de toneladas.

Siderurgia China

996,3 millones

de toneladas fue la producción de acero crudo de China en 2019. Por su parte, el consumo aparente de acero laminado registró 907,5 millones de toneladas, mientras que las exportaciones totales alcanzaron los 61,4 millones de toneladas.

Comercio Desleal

49 de 74

resoluciones antidumping y/o salvaguardias relacionadas con el acero vigentes en América Latina son contra China.

04. Producción de Acero Crudo

Crude steel production



—
La industria del acero
es fundamental para el
desarrollo de la cadena
metal-mecánica

—
The steel industry is fundamental
for the metal-mechanic chain's
development

Se mantiene la precaución

El 2019 fue un punto bajo para la industria, debido a condiciones menos favorables en medio de la guerra comercial entre Estados Unidos y China, alcanzando una producción de 60,7 Mt.

El 2020 arrancó con buenas expectativas de recuperación, pero la crisis sanitaria del Covid-19 generó una demanda baja. Se espera que la producción de acero este año alcance los 54,4 Mt, lo que representaría una caída del 10,4% respecto al año anterior.

Caution is maintained

2019 was a low point for the industry, due to less favorable conditions in the midst of the trade war between the United States and China, reaching a production of 60.7 Mt.

2020 started with good expectations of recovery, but the health crisis of Covid-19 produced low demand this year.

For 2020, steel production is expected to reach 54.4 Mt, which would represent a 10.4% drop compared to the previous year.

MUNDO: RANKING DE PRODUCCIÓN DE ACERO CRUDO

WORLD: RANKING OF CRUDE STEEL PRODUCTION

Millones de toneladas / Million tons

2019

2018

País / Country	Ranking	Volumen	Ranking	Volumen
China	1	996,3	1	920,0
India / Índia	2	111,2	2	109,3
Japón / Japan	3	99,3	3	104,3
Estados Unidos / United States	4	87,8	4	86,6
Rusia / Russia	5	71,9	6	72,1
Corea del Sur / South Korea	6	71,4	5	72,5
Alemania / Germany	7	39,7	7	42,4
Turquía / Turkey	8	33,7	8	37,3
Brasil / Brazil	9	32,2	9	35,4
Irán / Iran	10	25,6	10	24,5
Italia / Italy	11	23,2	11	24,5
Taiwan - China	12	22,0	12	23,2
Ucrania / Ukraine	13	20,8	13	21,1
Vietnam / Vietnã	14	20,1	15	15,5
México / Mexico	15	18,5	14	20,2
Francia / France	16	14,4	16	15,4
España / Spain	17	13,6	17	14,3
Canadá / Canada	18	12,9	18	13,4
Polonia / Poland	19	9,0	19	10,2
Arabia Saudita / Saudi Arabia	20	8,2	20	8,2
Belgica / Belgium	21	7,8	21	8,0
Austria	22	7,4	24	6,9
Egipto / Egypt	23	7,3	22	7,8
Reino Unido / United Kingdom	24	7,2	23	7,3
Países Bajos / The Netherlands	25	6,7	25	6,8
Otros / Other		100,6		106,4
Total Mundial / World Total		1.868,8		1.813,6

FUENTE / SOURCE: INFORME DE ACERO CRUDO DE WORLD STEEL ASSOCIATION SEPTIEMBRE DE 2020 / CRUDE STEEL REPORT BY THE WORLD STEEL ASSOCIATION OF SEPTEMBER 2020

PRODUCCIÓN LATINOAMERICANA DE ACERO CRUDO^(E)

LATIN AMERICAN CRUDE STEEL PRODUCTION^(E)

54,4%

millones de toneladas estimadas en 2020
million tons estimated in 2020

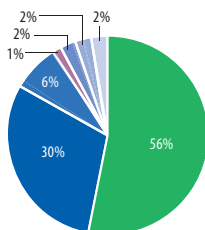
10,4%

de caída estimada de la producción en 2020 vs 2019
estimated production decline in 2020 vs 2019

DISTRIBUCIÓN REGIONAL DA PRODUCCIÓN DE ACERO CRUDO 2020^(E)

REGIONAL SHARE OF CRUDE STEEL PRODUCTION 2020^(E)

Brasil/Brazil (56%) México/Mexico (30%)
Argentina (6%) Colombia (2%)
Chile (2%) Perú/ Peru (1%)
Otro/Other (2%)



FUENTE / SOURCE: ALACERO

(E) 2020 ESTIMADO EN BASE A LOS 8 PRIMEROS MESES / (E) 2020 ESTIMATIONS ARE BASED ON THE FIRST 8 MONTHS

AMÉRICA LATINA: PRODUCCIÓN DE ACERO CRUDO POR PAÍSES

LATIN AMERICA: CRUDE STEEL PRODUCTION BY COUNTRY

Millares de toneladas / Thousand tons

País / Country	2016	2017	2018	2019	2020 ^(E)	Var. % 20/19
Brasil / Brazil	31.644	34.777	35.407	32.569	30.498	-6%
México / Mexico	18.824	19.955	20.441	18.387	16.277	-11%
Argentina	4.126	4.624	5.162	4.645	3.510	-24%
Chile	1.153	1.158	1.145	1.133	1.182	4%
Colombia	1.272	1.253	1.219	1.333	1.101	-17%
Perú/Peru	1.168	1.207	1.217	1.230	731	-41%
Ecuador	576	561	583	607	482	-21%
Guatemala	314	294	300	306	243	-21%
Cuba	244	221	225	230	185	-19%
El Salvador	100	96	99	102	82	-20%
Uruguay	61	58	60	62	49	-21%
Venezuela	553	444	129	51	29	-43%
Otros / Other Latam	70	24	25	26	23	-12%
Total	60.105	64.671	66.012	60.681	54.393	-10,4%

FONTE / SOURCE: ALACERO

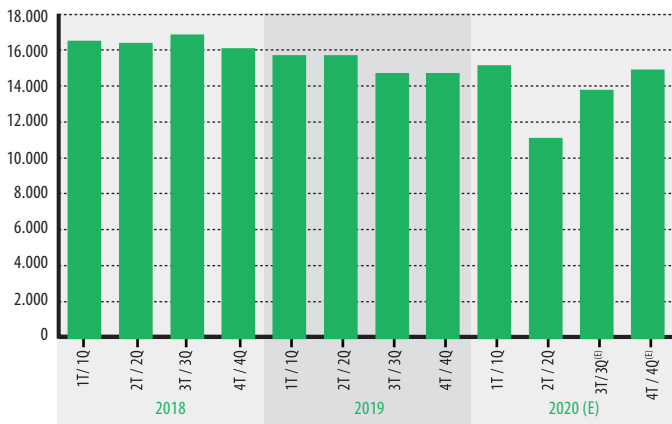
(E) 2020 ESTIMADO COM BASE NOS PRIMEIROS 8 MESES / (E) 2020 ESTIMATIONS ARE BASED ON THE FIRST 8 MONTHS

OUTROS LATAM INCLUEM A PARAGUAI E TRINIDAD & TOBAGO / OTHER LATAM INCLUDES PARAGUAY AND TRINIDAD & TOBAGO

AMÉRICA LATINA: PRODUCCIÓN TRIMESTRAL DE ACERO CRUDO

LATIN AMERICA: CRUDE STEEL QUARTERLY PRODUCTION

Millares de toneladas / Thousands tons



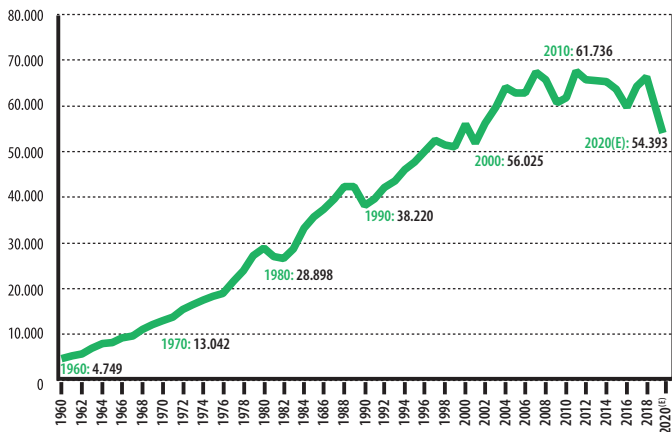
FUENTE / SOURCE: ALACERO.

(E) 2020 ESTIMADO SEGÚN DATOS ENERO-AGOSTO / (E) 2020 IS ESTIMATED FROM JAN/AUG FIGURES.

EVOLUCIÓN DE LA PRODUCCIÓN LATINOAMERICANA DE ACERO CRUDO

EVOLUTION OF LATIN AMERICAN CRUDE STEEL PRODUCTION

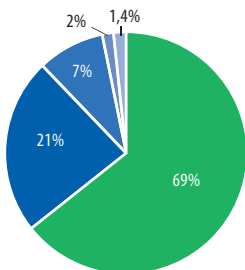
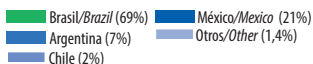
Millares de toneladas / Thousands tons



FUENTE / SOURCE: ALACERO.

(E) 2020 ESTIMADO SEGÚN DATOS ENERO-AGOSTO / (E) 2020 IS ESTIMATED FROM JAN/AUG FIGURES.

DISTRIBUCIÓN DE LA PRODUCCIÓN DE HIERRO PRIMARIO POR PAÍS
PRIMARY IRON PRODUCTION DISTRIBUTION BY COUNTRIES



FUENTE / SOURCE: ALACERO. (E) 2020 ESTIMADO SEGÚN DATOS ENERO-AGOSTO / (E) 2020 IS ESTIMATED ON JAN/AUG FIGURES.

PRODUCCIÓN DE HIERRO PRIMARIO 2020^(E)
PRIMARY IRON PRODUCTION 2020^(E)

36,3 millones de toneladas
 million tons

69% de hierro primario latinoamericano es echo en Brasil
 of the primary iron production comes from Brazil

9,9% menor que la producción vs 2019
 lower than production in 2019

AMÉRICA LATINA: PRODUCCIÓN DE HIERRO PRIMARIO(A)
LATIN AMERICA: PRIMARY IRON PRODUCTION ^(A)

Millares de toneladas / Thousand tons

País / Country	2016	2017	2018	2019	2020 ^(E)	Var. '20/'19
Brasil / Brazil	26.346	28.570	28.655	26.280	24.979	-5%
México / Mexico	9.782	10.256	10.511	9.819	7.780	-21%
Argentina	2.914	3.402	3.790	2.970	2.390	-20%
Chile	677	670	661	595	681	14%
Venezuela	691	491	442	393	285	-28%
Colombia	225	203	205	207	164	-21%
Paraguay	50	38	39	41	35	-14%
Trinidad & Tobago	129	-	-	-	-	nd
Perú/Peru	11	-	-	-	-	nd
América Latina / Latin America	40.824	43.630	44.303	40.305	36.314	-9,9%

FUENTE/ SOURCE: ALACERO.

A/: HIERRO PRIMARIO INCLUYE ARRABIO Y HIERRO ESPONJA. A/: PRIMARY IRON INCLUDES PIG IRON AND SPONGE IRON. (E) 2020 ESTIMADO SEGÚN DATOS ENERO-AGOSTO / (E) 2020 IS ESTIMATED ON JAN/AUG FIGURES.

05. Producción y Consumo de Laminados

Finished steel production and consumption



— El acero está presente en todas las actividades diarias, haciendo que el día a día sea más fácil y placentero.

— Steel is present in all our everyday activities, making our life easier and more enjoyable.

Un año enfocado a la recuperación de los mercados internos domésticos

Los fundamentos del mercado del acero continuaron debilitándose a lo largo de 2019. A principios de 2020, a pesar de la breve recuperación en los dos primeros meses, la crisis de salud del Covid-19 trajo un fuerte golpe a la demanda de acero en la región y sus socios comerciales. La demanda mundial de acero se ha debilitado en un entorno económico mundial de crisis en las economías emergentes y en desarrollo experimentado el año anterior. La previsión es que en 2020 el consumo global de acero laminado sea de 1.725 Mt, un 2,4% menos que el año pasado. Se espera que el consumo de laminados de China sea mayor, totalizando 980,1 Mt en 2020, un aumento del 8%. Ante esto, se espera que la producción de laminados en América Latina alcance los 45,9 Mt en 2020. De concretarse esta proyección, el resultado representará una reducción del 10,4% con respecto a 2019. El consumo estimado de laminados en la región se reducirá en 10,9% si se confirma la previsión de 58,0 Mt.

A year focused on the recovery of domestic markets

The fundamentals of the steel market continued to weaken throughout 2019. In early 2020, despite the brief recovery in the first two months, the health crisis of Covid-19 brought a major blow to the demand for steel in the region and its trading partners. The global demand for steel has weakened in a global economic environment of crisis in emerging and developing economies experienced in the previous year. The forecast is that in 2020 the global consumption of rolled steel will be 1,725 Mt, 2.4% less than last year. China's rolled consumption is expected to be higher, totaling 980.1 Mt in 2020, an increase of 8%. Thus the production of rolled steel in Latin America is expected to reach 45.9 Mt in 2020. If this projection materializes, the result will represent a reduction of 10.4% in comparison to 2019. The estimated consumption of rolled steel in the region will be reduced by 10.9% if the forecast of 58.0 Mt is confirmed.

AMÉRICA LATINA: PRODUCTO INTERNO BRUTO PER CÁPITA (US\$)

LATIN AMERICA: GROSS DOMESTIC PRODUCT PER CAPITA (US\$)

País / Country	2016	2017	2018	2019	2020 ^(E)	Var. '20/'19
Argentina	12.772,87	14.618,32	11.624,90	9.890,31	8.438,90	-14,7%
Brasil / Brazil	8.714,57	9.925,44	9.001,17	8.713,96	6.415,64	-26,4%
Chile	13.749,69	14.995,91	15.921,91	14.893,07	12.837,53	-13,8%
Colombia	5.869,04	6.377,98	6.717,10	6.427,58	5.206,70	-19,0%
México / Mexico	8.744,53	9.287,84	9.687,01	9.862,44	8.069,41	-18,2%
Perú / Peru	6.285,45	6.810,39	7.041,40	7.097,35	5.937,17	-16,3%
República Dominicana / Dominican Republic	7.287,83	7.617,33	8.057,65	8.290,56	7.179,86	-13,4%
Venezuela	9.356,27	4.894,15	3.408,36	2.242,96	1.709,45	-23,8%
Otros / Other	4.511,06	5.961,31	6.302,76	6.494,16	1.765,20	-72,8%
América Latina / Latin America	8.417,03	9.288,20	8.924,13	8.681,20	6.094,56	-29,8%

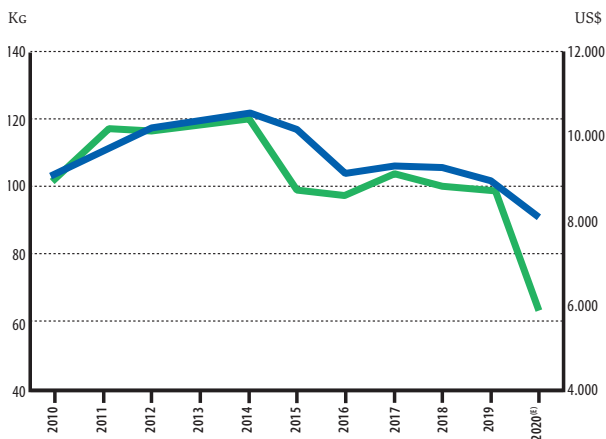
FUENTE: IMF WEO OCTOBER 2020 Y WORLD BANK. OTROS INCLUYE AL RESTO DE PAÍSES DE AMÉRICA LATINA

SOURCE: IMF WEO OCTOBER 2020 AND WORLD BANK. OTHERS INCLUDES THE REMAINDER OF LATIN AMERICAN'S COUNTRIES

AMÉRICA LATINA: RELACIÓN ENTRE CONSUMO DE ACERO Y PIB (PER CÁPITA)

LATIN AMERICA: RELATIONSHIP BETWEEN ASU (PER CAPITA) AND GDP (PER CAPITA)

Consumo per cápita / ASU per capita
 PIB per cápita / GDP per capita



FUENTE: IMF WEO OCTOBER 2020 Y WORLD BANK. (E) 2020 ESTIMADO EN BASE A LOS PRIMEROS 8 MESES.

SOURCE: IMF WEO OCTOBER 2020 AND WORLD BANK. (E) 2020 ESTIMATIONS BASED ON THE FIRST 8 MONTHS.

Acero y competitividad

Aunque la industria del acero es uno de los pilares del desarrollo económico y social de la región, con relación entre el consumo aparente de acero y el PIB, las cifras muestran que hay un largo camino por recorrer principalmente en este período de recuperación económica. A diferencia del consumo mundial, que se espera una caída de un 2,4%, el escenario latinoamericano muestra pérdida de competitividad y espacio en la producción de mayor valor agregado amenazada por la gran oferta de acero de los mercados asiáticos, que reanudaron la producción a precios bajos antes que otros países. Se espera que el consumo caiga un 10,9% en 2020. Lo mismo se observa para el PIB, que se espera que se contraiga 4,4% en el mundo, mientras que se espera un impacto más fuerte en la región, con una caída del 8,1%.

Steel and growth

Although the steel industry is one of the pillars of economic and social development in the region, in relation to apparent steel consumption and GDP, the numbers show that there is a long way to go, especially in this period of economic recovery. Unlike world consumption, which is expected to fall 2.4%, the Latin American scenario shows a loss of competitiveness and space in the production of higher added value, which is threatened by the large supply of steel in Asian markets, that resumed production at low prices before other countries. Consumption is expected to fall 10.9% in 2020. The same is observed for GDP, which is expected to contract 4.4% worldwide, while a stronger impact on the region is expected, with a 8.1% drop.

AMÉRICA LATINA: CONSUMO APARENTE DE ACERO LAMINADO PER CÁPITA
LATIN AMERICA: APPARENT STEEL USE PER CAPITA

País / Country	2016	2017	2018	2019	2020 ^(E)	Var. '20/'19
Argentina	96	113	108	87	73	-16,0%
Brasil / Brazil	90	94	101	99	94	-5,4%
Chile	143	149	144	149	137	-7,8%
Colombia	76	73	74	71	54	-23,8%
México / Mexico	207	212	206	193	165	-14,3%
Perú/Peru	96	116	93	93	77	-17,0%
República Dominicana/ Domenican Republic	42	45	49	54	41	-24,5%
Venezuela	23	17	6	4	3	-27,8%
Otros Latam / Other Latam	55	54	55	52	46	-10,8%
América Latina / Latin America	105	109	109	103	91	-11,7%
Unión Europea(28) / Europea Union (28)*	310	320	327	308	261	-15,2%
Estados Unidos / United States*	284	301	305	297	249	-16,3%
Coreia do Sul / South Korea*	1.114	1.096	1.041	1.029	944	-8,2%
Mundo / World*	205	217	225	230	222	-3,4%

FUENTE / SOURCE: IMF WEO OCTOBER 2020. / WORLD BANK / WORLD STEEL ASSOCIATION (PRELIMINARY SRO OCT 2020). OTROS INCLUYEN AL RESTO DE PAÍSES DE AMÉRICA LATINA / OTHERS INCLUDES THE REMAINDER OF LATIN AMERICAN COUNTRIES

Consumo aparente de acero

Se espera que el consumo de acero en América Latina disminuya un 10,9% en 2020. Las expectativas siguen la tendencia observada en el año anterior, cayendo por debajo de la estimación promedio mundial, del 2,4%. Para el consumo de China se espera un crecimiento del 8%, en un movimiento contrario al promedio mundial, mientras que

lo esperado es una disminución del 15,8% para el consumo norteamericano.

En la misma línea, se espera que la Unión Europea experimente una caída del 15,2% en la demanda aparente para 2020.

Apparent steel consumption

Steel consumption in Latin America is expected to decrease 10.9% in 2020. Expectations follow the trend observed in the previous year, dropping below the global average estimate, which is expected to fall 2.4%. For China's consumption, growth of 8.0% is expected, in a movement contrary to the world average, while the expectation is of a 15.8% decrease in North American consumption.

In the same sense, the European Union is expected to experience a 15.2% drop in apparent demand for 2020.

MUNDO: CONSUMO APARENTE DE PRODUCTOS LAMINADOS WORLD: APPARENT FINISHED STEEL USE

Región / Region	2016	2017	2018	2019	2020 ^(E)	Var. '20/'19
Ásia/Asia	1.001.646	1.097.822	1.170.131	1.247.850	1.274.818	2,2%
China	681.020	773.840	836.050	907.460	980.057	8,0%
Unión Europea (28) / European Union (28)	158.114	163.724	167.567	158.349	134.307	-15,2%
América del Norte/ North America	105.222	111.762	114.891	110.650	93.251	-15,7%
América Latina / Latin America	74.181	67.524	67.834	65.097	58.006	-10,9%
Medio Oriente / Middle East	53.083	53.164	49.629	47.876	38.521	-19,5%
Países CIS / CIS Countries	51.052	54.391	55.597	58.901	53.590	-9,0%
Otros Europa / Others Europe	40.560	42.408	37.536	33.794	35.151	4,0%
África/Africa	37.610	34.554	36.257	36.411	30.596	-16,0%
Australia & N.Z.	6.605	6.229	6.315	6.310	5.849	-7,3%
Mundo / World	1.519.460	1.632.999	1.707.140	1.766.689	1.725.101	-2,4%

FUENTE: ALACERO PARA AMÉRICA LATINA - WORLDSTEEL PRELIMINARY SRO OCTOBER 2020 PARA EL RESTO DEL MUNDO.
SOURCE: ALACERO FOR LATIN AMERICA - WORLDSTEEL PRELIMINARY SRO OCTOBER 2020 FOR ROW.

AMÉRICA LATINA: CONSUMO APARENTE DE PRODUCTOS LAMINADOS

LATIN AMERICA: APPARENT FINISHED STEEL USE

País / Country	2016	2017	2018	2019	2020 ^(E)	Var. '20/'19
México / Mexico	25.487	26.509	25.994	24.619	21.320	-13,4%
Brasil / Brazil	18.520	19.523	21.207	20.977	19.988	-4,7%
Argentina	4.206	4.963	4.826	3.919	3.323	-15,2%
Colombia	3.660	3.550	3.654	3.575	2.753	-23,0%
Chile	2.607	2.759	2.705	2.819	2.621	-7,0%
Perú/ Peru	2.965	3.659	2.981	3.008	2.531	-15,9%
República Dominicana/ Domenican Republic	436	471	523	580	443	-23,7%
Venezuela	678	511	170	119	85	-28,0%
Otros / Other	5.622	5.578	5.775	5.481	4.942	-10%
América Latina / Latin America	64.181	67.524	67.834	65.097	58.006	-10,9%

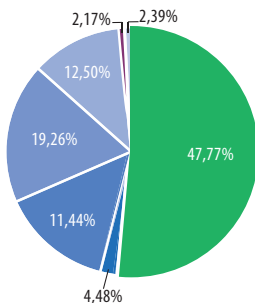
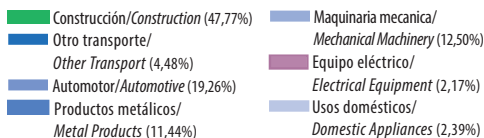
FUENTE/ SOURCE: ALACERO. INFORMACIÓN ENTREGADA POR SECRETARÍAS REGIONALES Y ESTIMACIONES DE ALACERO / DATA SUBMITTED BY REGIONAL SECRETARIES AND ALACERO ESTIMATES.

NOTA: 2020 SON PROYECCIONES REALIZADAS EN BASE AL SRO DE AMÉRICA LATINA Y ESTIMACIONES DE ALACERO / 2020 ARE FORECASTS BASED ON THE LATIN AMERICA SRO AND ALACERO ESTIMATES.

OTROS INCLUYE AL RESTO DE LOS PAÍSES DE AMÉRICA LATINA. OTHERS INCLUDES THE REMAINDER OF LATIN AMERICAN COUNTRIES.

AMÉRICA LATINA: SECTORES USUARIOS DE ACERO 2020

LATIN AMERICA: STEEL USE BY SECTORS 2020



FONTE / SOURCE: ALACERO

AMERICA LATINA: PRODUCCIÓN DE ACEROS LARGOS

LATIN AMERICA: LONG STEEL PRODUCTION

País / Country	2016	2017	2018	2019	2020 ^(E)	Var. '20/'19
Brasil / Brazil	8.848	9.003	9.439	9.242	9.034	-2%
México / Mexico	8.742	8.783	9.080	8.452	7.320	-13%
Argentina	1.339	1.594	1.808	1.604	1.360	-15%
Chile	1.081	1.062	1.122	1.117	1.085	-3%
Colombia	1.326	1.414	1.248	1.335	935	-30%
Perú / Peru	1.360	1.462	1.373	1.415	818	-42%
Ecuador	696	710	738	768	584	-24%
Rep. Dominicana / Dominican Rep.	436	417	462	513	391	-24%
Guatemala	474	454	463	473	367	-22%
Costa Rica	382	378	393	409	290	-29%
Cuba	130	114	117	119	88	-26%
Venezuela	305	158	128	114	85	-25%
El Salvador	97	90	92	95	73	-24%
Uruguay	75	66	68	70	53	-25%
Otros / Others	19	21	22	23	15	-34%
América Latina / Latin America	25.308	25.727	26.555	25.750	22.497	-12,6%

FUENTE/SOURCE: ALACERO. OTROS INCLUYE A PARAGUAY Y TRINIDAD Y TOBAGO / OTHERS INCLUDE PARAGUAY AND TRINIDAD Y TOBAGO. FUENTE/SOURCE: ALACERO.

NOTA: 2020 ESTIMADO EN BASE A LOS 8 PRIMEROS MESES / NOTE: 2020 ESTIMATIONS BASED ON THE FIRST 8 MONTHS.

AMÉRICA LATINA: PRODUCCIÓN DE ACEROS PLANOS

LATIN AMERICA: FLAT STEEL PRODUCTION

País / Country	2016	2017	2018	2019	2020 ^(E)	Var. '20/'19
Brasil / Brazil	12.273	13.687	14.257	13.245	12.946	-2%
México / Mexico	9.154	9.023	9.207	8.266	7.158	-13%
Argentina	2.280	2.374	2.275	2.036	1.727	-15%
Colombia	447	482	399	354	247	-30%
Rep. Dominicana / Dominican Rep.	46	54	60	67	51	-24%
Perú / Peru	57	55	57	56	32	-42%
Venezuela	225	246	3	-	-	0%
Chile	-	-	-	-	-	0%
América Latina / Latin America	24.481	25.921	26.258	24.023	22.162	-7,7%

FUENTE / SOURCE: ALACERO. OTROS INCLUYE A PARAGUAY Y TRINIDAD Y TOBAGO / OTHERS INCLUDE PARAGUAY AND TRINIDAD Y TOBAGO. FUENTE/SOURCE: ALACERO. NOTA: 2020 ESTIMADO EN BASE A LOS 8 PRIMEROS MESES / NOTE: 2020 ESTIMATIONS BASED ON THE FIRST 8 MONTHS.

AMÉRICA LATINA: PRODUCCIÓN DE TUBOS SIN COSTURA

LATIN AMERICA: SEAMLESS TUBES PRODUCTION

País / Country	2016	2017	2018	2019	2020 ^(E)	Var. '20/'19
México / Mexico	801	939	980	831	720	-19%
Argentina	376	621	688	632	536	-9%
Otros / Others	391	556	607	654	639	-2%
América Latina / Latin America	1.568	2.116	2.275	2.117	1.895	-10,5%

FUENTE/ SOURCE: ALACERO. NOTA: 2020 ESTIMADO EN BASE A LOS 8 PRIMEROS MESES / NOTE: 2020 ESTIMATIONS BASED ON THE FIRST 8 MONTHS.

PRODUCCIÓN LATINOAMERICANA

DE LAMINADOS 2020

LATIN AMERICAN FINISHED STEEL PRODUCTION 2018

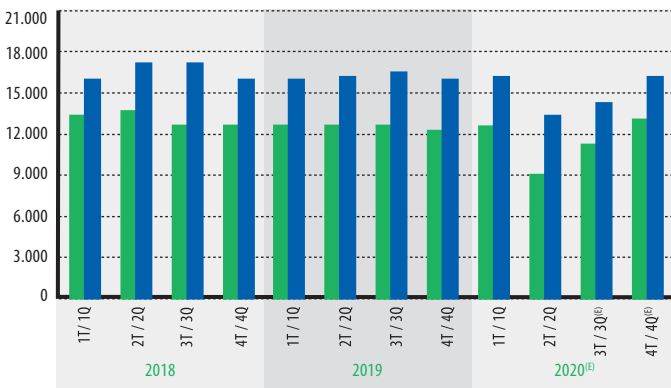
45,9 Millones de toneladas
Million tons

AMÉRICA LATINA: PRODUCCIÓN Y CONSUMO TRIMESTRAL DE LAMINADOS

LATIN AMERICA: QUARTERLY FINISHED STEEL PRODUCTION AND USE

Producción / Production Consumo / Consumption

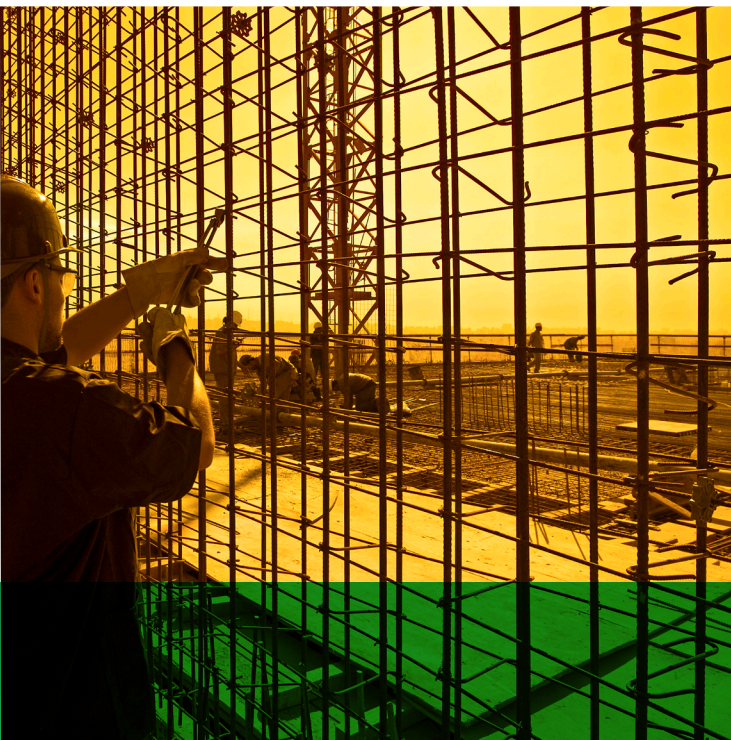
Miles de toneladas / Thousands tons



FUENTE/ SOURCE: ALACERO. INFORMACIÓN ENTREGADA POR SECRETARÍAS REGIONALES/ DATA SUBMITTED BY REGIONAL SECRETARIES. NOTA: 2020 ESTIMADO EN BASE A LOS 8 PRIMEROS MESES / NOTE: 2020 ESTIMATIONS BASED ON THE FIRST 8 MONTHS.

06. Comercio Siderúrgico Latinoamericano

Latin American steel trade



—
El acero es esencial para lograr una economía circular: Reducir, Reutilizar, Recuperar, Repensar.

—
Steel is fundamental to achieving a circular economy: Reduce, Reuse, Recover, Rethink.

Importaciones siguen siendo una amenaza

Las importaciones continúan amenazando el comercio latinoamericano. Productos continúan penetrando la región a precios por debajo del mercado (dumping) de países con economías de no-mercado, que subsidian la producción de acero y proporcionan apoyos financieros fuera de la Organización Mundial del Comercio (OMC) y de sus alineamientos industriales.

En este escenario, las importaciones totales de acero de América Latina cayeron un 4,1% en 2019 en comparación con el año anterior. El año pasado, China registró una caída paralela del 7,1% en las exportaciones totales en comparación con 2018.

La participación de las importaciones en el consumo regional sigue siendo alta y se espera que alcance el 35% para fines de 2020. En 2019, China envió 6,3 millones de toneladas de acero a la región.

Imports remain a threat

Imports continue threatening Latin American trade. Products continue arriving to the region at below-market prices (dumping) from countries whose economies subsidize steel production and provide financial support outside the World Trade Organization (WTO) and its industrial alignments.

In this scenario, total steel imports from Latin America fell 4.1% in 2019 compared to the previous year. Last year, China recorded a 7.1% parallel drop in total exports compared to 2018.

The share of imports in regional consumption remains high and is expected to reach 35% by the end of 2020. In 2019, China sent 6.3 million tons of steel to the region.

AMÉRICA LATINA: EXPORTACIONES DE ACERO LAMINADO

LATIN AMERICA: FINISHED STEEL EXPORTS

País / Country	2016	2017	2018	2019	2020 ^(E)	Var. '20/'19
Argentina	446	648	886	981	832	-15%
Brasil / Brazil	4.717	5.455	4.228	3.914	3.754	-4%
Chile	78	99	211	236	178	-25%
Colombia	60	79	81	55	45	-18%
México / Mexico	3.134	3.349	3.402	3.084	2.671	-13%
Perú / Peru	203	236	227	204	145	-29%
Venezuela	41	0,5	0,3	-	-	-100%
Otros / Other	520	699	655	591	521	-12%
América Latina / Latin America	9.200	10.565	9.691	9.065	8.146	-10,1%

FUENTE/ SOURCE: ALACERO, INFORMACIÓN ENTREGADA POR SECRETARÍAS REGIONALES. OTROS INCLUYE AL RESTO DE PAÍSES DE AMÉRICA LATINA. (E) 2020 ESTIMADO SEGÚN DATOS ENERO-AGOSTO /ALACERO, INFORMATION SUBMITTED BY REGIONAL SECRETARIES / OTHERS INCLUDE THE REST OF LATIN AMERICAN COUNTRIES. (E) 2020 IS ESTIMATED ON JAN/AUG FIGURES.

AMÉRICA LATINA: IMPORTACIONES DE ACERO LAMINADO

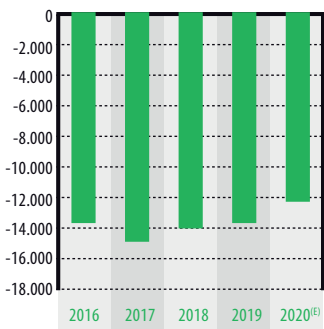
LATIN AMERICA: FINISHED STEEL IMPORTS

País / Country	2016	2017	2018	2019	2020 ^(E)	Var. '20/'19
Argentina	658	1.021	941	628	533	-15%
Brasil / Brazil	1.398	1.995	1.961	1.797	1.762	-2%
Chile	1.604	1.719	1.793	1.938	1.715	-12%
Colombia	2.392	2.200	2.487	2.295	1.615	-30%
México / Mexico	9.925	11.112	10.130	10.154	8.793	-13%
Perú / Peru	1.750	2.378	1.778	1.742	1.826	5%
Venezuela	189	108	39	4	-	-100%
Otros / Other	4.370	4.587	4.630	4.234	3.992	-6%
América Latina / Latin America	22.286	25.122	23.759	22.792	20.236	-11,2%

FUENTE/ SOURCE: ALACERO, INFORMACIÓN ENTREGADA POR SECRETARÍAS REGIONALES. OTROS INCLUYEN AL RESTO DE PAÍSES DE AMÉRICA LATINA. (E) 2020 ESTIMADO SEGÚN DATOS ENERO-AGOSTO /ALACERO, INFORMATION SUBMITTED BY REGIONAL SECRETARIES / OTHERS INCLUDE THE REST OF LATIN AMERICAN COUNTRIES. (E) 2020 IS ESTIMATED ON JAN/AUG FIGURES.

**AMÉRICA LATINA: BALANZA
COMERCIAL DE LAMINADOS^(E)**
LATIN AMERICA: FINISHED STEEL
TRADE BALANCE^(E)

Millares de toneladas / Thousand tons



**DÉFICIT COMERCIAL DE ACERO EN
AMÉRICA LATINA 2020**
LATIN AMERICA STEEL TRADE
DEFICIT 2020

12,1 millones
de toneladas
estimadas
million tons
estimated

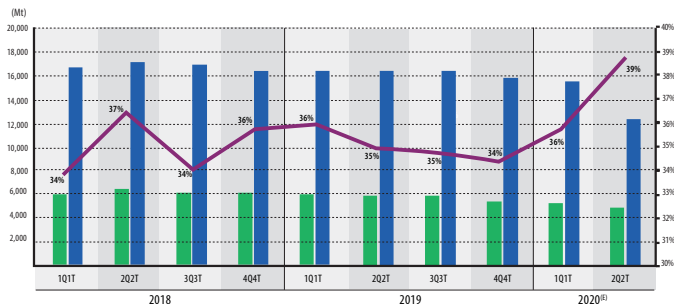
37% es la participación
acumulada de
las importaciones
sobre el consumo
is the share
of imports in
consumption

FUENTE / SOURCE: ALACERO, INFORMACIÓN ENTREGADA POR SECRETARÍAS REGIONALES. (E) 2020 ESTIMADO SEGÚN DATOS ENERO-AGOSTO / ALACERO, INFORMATION SUBMITTED BY REGIONAL SECRETARIES. (E) 2020 IS ESTIMATED ON JAN/AUG FIGURES.

**PORCENTAJE DE IMPORTACIONES EN EL CONSUMO DE LAMINADOS EN MILES
DE TONELADAS (SIN DERIVADOS) POR TRIMESTRE**

PERCENTAGE OF IMPORTS IN THE CONSUMPTION OF ROLLED STEEL IN THOUSANDS
OF TONS (WITHOUT DERIVATIVES) PER QUARTER

■ Importaciones / Imports from China
■ Consumo / Consumption
■ Impo/Consu



FUENTE / SOURCE: ALACERO, INFORMACIÓN ENTREGADA POR SECRETARÍAS REGIONALES / INFORMATION SUBMITTED BY REGIONAL SECRETARIES.

07. Indicadores económicos y siderúrgicos de América Latina

Latin America: Economic and steel indicators



— Una infraestructura vial adecuada es fundamental para la competitividad de la industria siderúrgica y el desarrollo sostenible en América Latina.

— An appropriate road infrastructure is essential for the Latin American steel industry and the sustainable development of the region.

Crecimiento moderado

Además de la crisis de 2019, en 2020 la nueva y desafiante crisis pandémica afectó fuertemente a América Latina y el Caribe (ALC). De acuerdo con el Fondo Monetario Internacional (FMI), con crecimiento nulo en América Latina en 2019 en comparación con la tasa del año anterior (1,1%), la expectativa para 2020 es una fuerte caída del PIB (-8,1%). CEPAL cree que la región sufrirá una fuerte contracción económica de 9,1% en 2020 y tendrá un PIB per cápita similar al de 2010, con daños gravísimos en el mercado laboral y caída de los ingresos. Según el Banco Mundial, la contracción prevista del PIB de Latinoamérica es de más del 7%, la peor desde que surgieron los datos confiables en 1901. Las principales incertidumbres comenzaron con la guerra comercial entre Estados Unidos y China y con los trastornos sociales en Chile, Colombia, Ecuador, Perú y Venezuela. A partir de entonces, el brote del nuevo coronavirus devolvió la desconfianza a la inversión extranjera y el consumo interno, así como el agravamiento de la crisis estructural y de salud en la región. Por la crisis, 9 de cada 10 empresas latinoamericanas han proyectado

una disminución en ingresos para este año, según una encuesta de Marsh & McLennan con 534 empresas de 11 países y 25 sectores. La recuperación económica en la región requerirá reformas estructurales para fomentar el empleo formal y productivo, según el Banco de Desarrollo de América Latina (CAF). Se espera una recuperación en 2021, pero no será suficiente, independientemente de la implementación de políticas monetarias expansivas en un entorno de baja inflación, en un contexto de precios de las materias primas relativamente bajos que trae otros riesgos de caída.

Moderate growth

On top of the 2019 crisis, 2020 has hit Latin America and the Caribbean (LAC) hard due to the new and challenging pandemic crisis. According to the International Monetary Fund (IMF), with zero growth in Latin America in 2019 in contrast to the rate of the previous year (1.1%), the expectation for 2020 is a sharp drop in GDP (-8.1%). ECLAC believes the region will suffer a strong economic contraction of 9.1% in 2020 and will have a GDP per capita similar to that of 2010, with very serious damage to the labor market and a drop in income. According to the World Bank, the expected contraction in Latin America's GDP is more than 7%, the worst since reliable data emerged in 1901.

The main uncertainties began with the trade war between the United States and China and with social upheavals in Chile, Colombia, Ecuador, Peru, and Venezuela. Then, the new coronavirus outbreak brought back the lack of confidence for foreign investment and domestic consumption, as well as the intensification of the structural and health crisis in the region.

Due to the crisis, 9 out of 10 Latin American companies have projected a decrease in revenue for this year, according to a survey by Marsh

& McLennan with 534 companies from 11 countries and 25 sectors. Economic recovery in the region will require structural reforms to promote formal and productive employment, according to the Development Bank of Latin America (CAF). A recovery is expected in 2021, but it will not be enough, regardless of the implementation of expansionary monetary policies in an environment of low inflation, in a context of relatively low commodity prices that brings other downside risks.

AMÉRICA LATINA: EVOLUCIÓN DEL PRODUCTO INTERNO BRUTO

LATIN AMERICA: GROSS DOMESTIC PRODUCT EVOLUTION

País / Country	2016	2017	2018	2019	2020 ^(E)
Argentina	-2,1%	2,8%	-2,6%	-2,1%	-11,8%
Brasil / Brazil	-3,3%	1,3%	1,3%	1,1%	-5,8%
Chile	1,7%	1,2%	4,0%	1%	-6,0%
Colombia	2%	1,4%	2,5%	3,3%	-8,2%
México / Mexico	2,6%	2,1%	2,2%	0%	-9,0%
Perú/Peru	4,1%	3%	4,0%	2%	-13,9%
Venezuela	-17,0%	-16%	-19,6%	-35%	-25%
América Latina / Latin America	-0,6%	1,4%	1,1%	0,0%	-8,1%

FUENTE/SOURCE: IMF WEO OCTOBER 2020.

AMÉRICA LATINA: EVOLUCIÓN DE LA PRODUCCIÓN INDUSTRIAL

LATIN AMERICA: INDUSTRIAL PRODUCTION EVOLUTION

País / Country	2016	2017	2018	2019	2020 ^(E)
Argentina	-5,7%	2,1%	-2,7%	-4,5%	-13,4%
Brasil / Brazil	-6,4%	2,5%	1,0%	-1,1%	-7,4%
Chile	-0,7%	-1,1%	3,0%	-0,5%	-7,0%
Colombia	3,0%	-0,6%	3,3%	1,6%	-6,0%
México / Mexico	0,4%	-0,2%	0,5%	-1,8%	-6,7%
Perú/Peru	-1,4%	-0,2%	6,2%	4,2%	nd
América Latina / Latin America	-1,4%	0,3%	1,4%	-0,3%	-5,1%

FUENTE / SOURCE: ALACERO. DATOS DE SECRETARÍAS REGIONALES / ALACERO. DATA BY REGIONAL SECRETARIES.

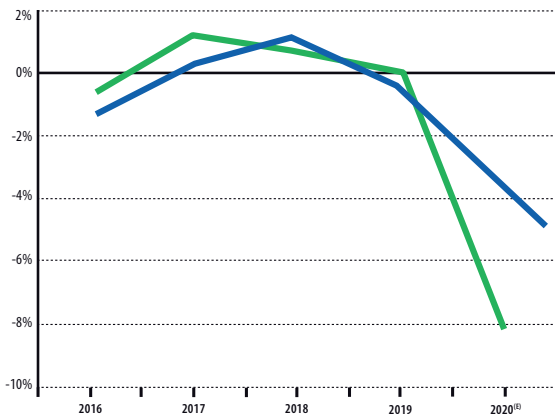
*CIFRA DE AMÉRICA LATINA CONSIDERA SOLO LOS PAÍSES LISTADOS. LATIN AMERICAN NUMBERS CONSIDER ONLY LISTED COUNTRIES.

AMÉRICA LATINA: RELACIÓN ENTRE EL CRECIMIENTO DEL PIB Y LA PRODUCCIÓN INDUSTRIAL

LATIN AMERICA: RELATIONSHIP BETWEEN GDP GROWTH AND INDUSTRIAL PRODUCTION

PIB / GDP %

Producción industrial / Industrial Production (%)



FUENTE / SOURCE: ALACERO. DATOS DE SECRETARÍAS REGIONALES / ALACERO. DATA BY REGIONAL SECRETARIES.

CIFRA DE AMÉRICA LATINA CONSIDERA SOLO LOS PAÍSES LISTADOS PARA LA PRODUCCIÓN INDUSTRIAL. LATIN AMERICAN NUMBERS CONSIDER ONLY LISTED COUNTRIES FOR INDUSTRIAL PRODUCTION.

(E) 2020 ESTIMADO CON BASE EN LOS PRIMEROS 8 MESES / (E) 2020 ESTIMATIONS BASED ON THE FIRST 8 MONTHS.

INDICADORES MACROECONÓMICOS MACROECONOMIC INDEXES

4,4% se contraerá el PIB mundial en 2020
global GDP will contract in 2020

8,1% se contraerá el PIB de América Latina en 2020
Latin American GDP will contract in 2020

5,1% caerá la producción industrial regional en 2020
regional industrial production will fall in 2020

08. Siderurgia china: Impacto sobre América Latina

Chinese steel industry: impact on Latin America

China sigue aumentando la producción y el consumo

La economía de China ha cumplido las expectativas del FMI y se espera un crecimiento del PIB del 1,9% para 2020. La producción y el consumo de acero bruto de China crecieron un 8,3% y un 8,5%, respectivamente, en 2019, totalizando 996 Mt y 945 Mt. Después de las reducciones en la capacidad instalada de China desde 2016, alcanzó 1.147,5 millones de toneladas en 2019, un 2,2% más que el año anterior, según datos de la OCDE. La organización estima 1.147,6 millones de toneladas en 2020, lo que representará un incremento del 0,01%, en un entorno donde el comercio internacional está impulsando una reducción de la capacidad instalada global. Aunque el crecimiento parece ser insignificante y la participación de China en el exceso de capacidad productiva mundial del 27% en 2019 bajó hasta al 16% en 2020, se espera que la participación de China en la producción mundial de acero bruto,

que fue del 54% en 2019, sea del 59% en 2020.

Sin embargo, las exportaciones chinas totales de productos laminados cayeron un 7,1% en 2019, mientras que, en el mismo período, América Latina importó un 14% menos de productos laminados chinos. Así, las importaciones chinas, que en el año anterior representaron el 11% del consumo total latinoamericano de acero laminado, en 2019 llegaron al 10%.

China increases its production and consumption

China's economy has met IMF expectations, and GDP growth of 1.9% is expected for 2020.

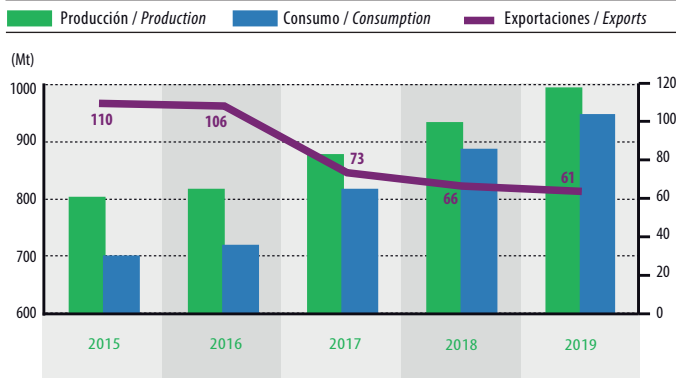
Chinese crude steel production and consumption grew 8.3% and 8.5%, respectively, in 2019, totaling 996 Mt and 945 Mt. After reductions in China's installed capacity since 2016, it reached 1,147.5 million tons in 2019, 2.2% more than in the previous year, according to OECD data.

The organization estimates 1,147.6 million tons in 2020, which will represent an increase of 0.01%, in an environment where international trade is pushing for a reduction in global installed capacity. Though this growth appears to be insignificant, and China's share in world productive overcapacity shifted from 27% in 2019 to 16% in 2020, China's share in world crude steel production, which was 54% in 2019, is expected to be 59% in 2020.

However, total Chinese exports of rolled products fell 7.1% in 2019, while in the same period Latin America imported 14% less Chinese rolled products. Thus Chinese imports, which in the previous year accounted for 11% of total Latin American consumption of rolled steel, accounted for 10% in 2019.

PRODUCCIÓN, CONSUMO Y EXPORTACIONES DE ACERO CRUDO

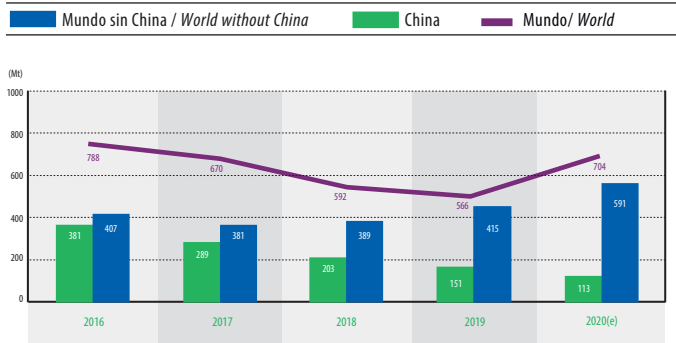
CHINA: PRODUCTION, CONSUMPTION AND EXPORTS OF STEEL



FUENTE / SOURCE: WORLDSTEEL / ALACERO / ADUANAS CHINAS (GTA). WORLDSTEEL / ALACERO / CHINESE CUSTOM SERVICES.

SOBRECAPACIDAD DE CHINA Y EL MUNDO

OVERCAPACITY IN THE WORLD AND CHINA

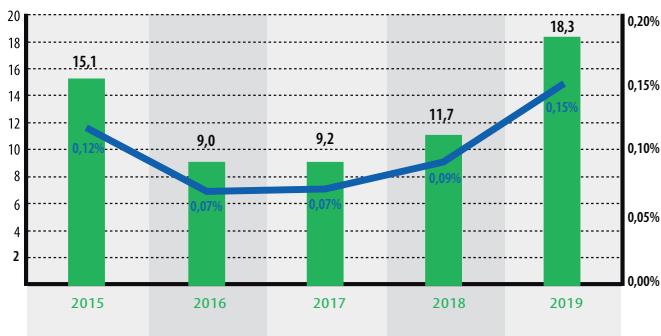


FUENTE / SOURCE: BASE DE DATOS DE CAPACIDAD DE PRODUCCIÓN DE ACERO DE LA OCDE.
OECD STEELMAKING CAPACITY DATABASE

AMÉRICA LATINA: EVOLUCIÓN DE LA REGIÓN EN LAS IMPORTACIONES CHINAS DE ACERO LAMINADO

LATIN AMERICA: EVOLUTION OF FINISHED STEEL IMPORTS

- Importaciones chinas desde América Latina / *Chinese imports from Latin America*
- Participación latinoamericana en las importaciones chinas totales (%) / *Latin American share in total Chinese imports (%)*

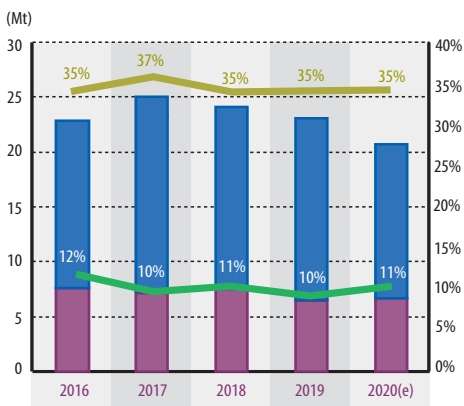


FUENTE / SOURCE: ALACERO, ADUANAS CHINAS / ALACERO, CHINESE CUSTOM SERVICES.

AMÉRICA LATINA: EVOLUCIÓN DEL ÍNDICE DE IMPORTACIONES SOBRE CONSUMO DE ACERO

LATIN AMERICA: EVOLUTION OF STEEL IMPORTS/USE RATIO

- Importaciones chinas / *Chinese imports*
- Resto del mundo / *ROW*
- % Importaciones chinas - Consumo / *Imports from China - Use ratio (%)*
- % Importaciones totales - Consumo / *Imports from China - Use ratio (%)*



FUENTE / SOURCE: ALACERO, ADUANAS CHINAS / ALACERO, CHINESE CUSTOM SERVICES.



alacero

ASOCIACIÓN
LATINOAMERICANA
DEL ACERO

Associação Latino-Americana de Aço
alacero@alacero.org | www.alacero.org
Tel: (+55) 11 3195 5491

 @RedAlacero  Alacero  Alacero