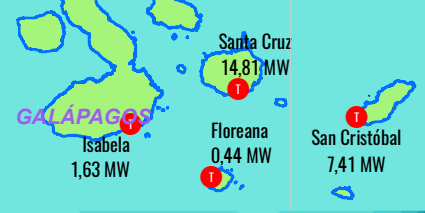
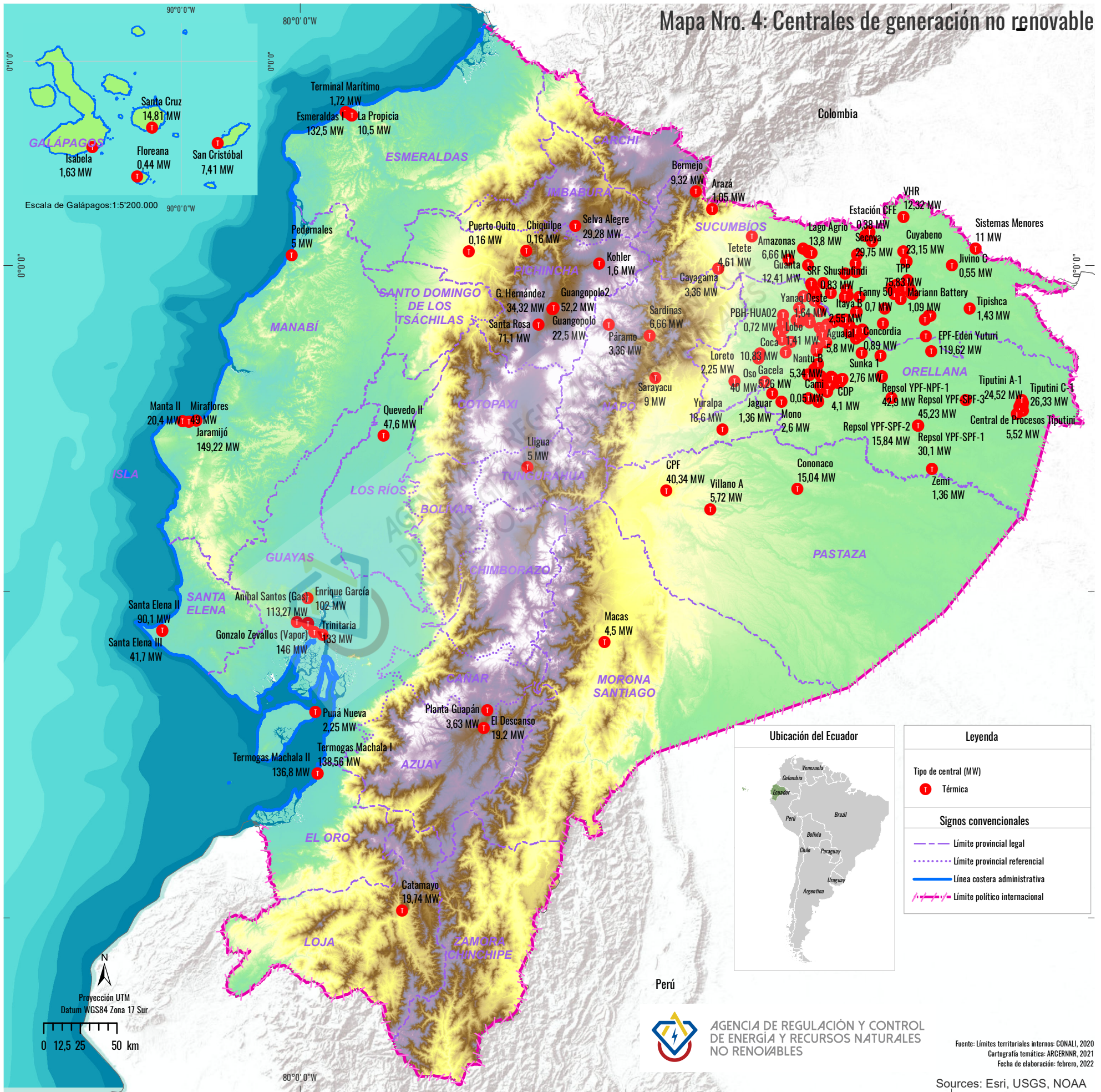


Mapa Nro. 4: Centrales de generación no renovable



Manta II 20,4 MW
Miraflores 19 MW
Jaramijó 149,22 MW

Santa Elena II 90,1 MW
Santa Elena III 41,7 MW

Anibal Santos (Gas) 113,27 MW
Enrique García 102 MW
Trinitaria 133 MW
Gonzalo Zevallos (Vapor) 146 MW

Puná Nueva 2,25 MW
Termogás Machala I 138,56 MW
Termogás Machala II 136,8 MW

Catamayo 19,74 MW

Terminal Marítimo 1,72 MW
Esmeraldas 132,5 MW
La Propicia 10,5 MW

Puerto Quito 0,16 MW
Chiquipe 0,16 MW
Selva Alegre 29,28 MW
Kohler 1,6 MW
G. Hernández 34,32 MW
Santa Rosa 71,1 MW

Quevedo II 47,6 MW
Lliga 5 MW

Planta Guapán 3,63 MW
El Descanso 19,2 MW

Bermejo 9,32 MW
Arazá 1,05 MW

Puerto Quito 0,16 MW
Chiquipe 0,16 MW
Selva Alegre 29,28 MW
Kohler 1,6 MW
G. Hernández 34,32 MW
Santa Rosa 71,1 MW

Quevedo II 47,6 MW
Lliga 5 MW

Planta Guapán 3,63 MW
El Descanso 19,2 MW

Amazonas 13,8 MW
Tetete 4,61 MW
Guanta 12,41 MW
Cayagama 3,36 MW
Sardinas 6,66 MW
Páramo 3,36 MW

Yanac Deste 1,64 MW
Lobo 0,72 MW
Coca 1,41 MW
Loreto 10,83 MW
Oso 2,25 MW
Gacela 5,34 MW
Jaguar 5,26 MW
Yuralpa 18,6 MW

Yuralpa 18,6 MW
Cofre 40,34 MW
Villano A 5,72 MW

Macas 4,5 MW

VHR 12,32 MW
Estación CFE 0,88 MW
Secoya 29,75 MW
Cuyabeno 23,15 MW
Sistemas Menores 11 MW
Jivino C 0,55 MW

SRF Shushufindi 0,83 MW
Fanny 50 75,83 MW
Itaya B 0,7 MW
Mariann Battery 1,09 MW
Tipishca 1,43 MW
EPF-Eden Yuturi 119,62 MW

Repsol YPF-NPF-1 42,9 MW
Repsol YPF-SPF-3 45,23 MW
Repsol YPF-SPF-2 15,84 MW
Repsol YPF-SPF-1 30,1 MW
Zemí 1,36 MW

Tiputini A-1 24,52 MW
Tiputini C-1 26,33 MW
Central de Procesos Tiputini 5,52 MW