



Anne Kościelny (USA)



Janos Krulik (Węgry)



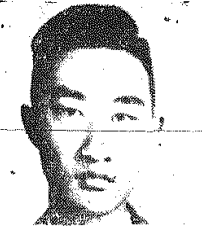
Phyllida Lucette (W. Brytania)



Ku Sen-in (Chiny)



Marie-Claire Laroche (Francja)



Li Min-czan (Chiny)



Lin-llu (Chiny)



Jean-Claude Morel (Francja)



Zora Lawrinowicz (ZSRR)

# Uniwersytet im. Kopernika zainaugurował sesje naukowe z okazji 90 rocznicy urodzin W. I. Lenina

UNIWERSYTET im. M. Kopernika w Toruniu zainaugurował szereg sesji naukowych z okazji 90-lecia urodzin W. I. LENINA, które odbędą się we wszystkich oddziałach uniwersyteckich w kraju.

Sesję otworzył prorektor Uniwersytetu Toruńskiego, prof. dr Bronisław Włodarski. Następnie przemawiał sekretarz propagandy KW PZPR, tow. Zenon Jundziłł. W czasie sesji wygłosili referaty: dr Zygmunt Pomiatowski - „Lenin jako filozof”, prof. dr Włodzimierz Hagemeyer - „Wkład Lenina do rozwoju ekonomii politycznej kapitalizmu”, prof. dr Tadeusz Szurkiewicz - „Wpływ Lenina na socjologiczną zachodnią” oraz prof. dr Kazimierz Biskupski - „Wkład Lenina do rozwoju koncepcji socjalistycznej demokracji”.

Wkład Lenina do rozwoju koncepcji socjalistycznej demokracji”.

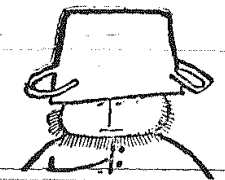
## II Chorągwiowy Zjazd ZHP

W niedzielę obradować będzie w Kielcach II Chorągwiowy Zjazd Instruktorów ZHP. Na tym Zjeździe omówiony będzie 3-letni doświadczenia Kielecczyzny, oraz zostanie wybrana nowa Komenda Chorągwi.

W Zjeździe weźmie udział ok. 90 delegatów, wybranych na konferencjach powiatowych oraz zagranicznych gości.

### W „Magazynie”

- „HAUPTMANN SELK NIC NIE POWIE” - (SENSACYJNA HISTORIA - SKARBU HITLERA)
- PIERWSZA PRÓBA „MAGAZYNU”, ZMIERZAJĄCA DO NAWIĄZANIA KONTAKTU Z WIĘKSZYM MIASTEM - KRAJEM - FAKTY, WYDARZENIA, SENSACJE
- O LUDZIACH Z INICJATYWĄ - MATERIAŁ Z WŁOSZCZOWY (DZIAŁACZE KULTURALNI POMIĘDZY PRZECZYTAĆ)
- POLSKA POWIATOWA - WĄDROSIŃSKI Z PRZYSUCHY
- KOLUMNIA TECHNIKI (CIEKAWOSTKI) STAŁE POZYCZKI



### Dzisiejszy Pekin

Widok jednej z głównych ulic Pekinu - Zach. Czang. Przebudowana w okresie władzy ludowej. Ulica ma obecnie 50 m szerokości (dawniej 12 m).

### Dziś Chruszczow przybywa do Dżakarty

DżAKARTA PAP. Dzień wczorajszy był ostatnim dniem pobytu premiera Chruszczowa na wyspie Bali, gdzie spędził on czas na odpoczynku i rozmowach z prezydentem Sukarno. Dziś zwołana została również specjalna sesja parlamentu indonezyjskiego, na której Chruszczow wygłosi przemówienie.

### Plenarne posiedzenie Centralnej Komisji Kontroli Partyjnej

obradowało nad problemami walki ze zjawiskami szkodliwymi dla życia partyjnego i społecznego

WARSZAWIE odbyło się plenarne posiedzenie Centralnej Komisji Kontroli Partyjnej z udziałem przewodniczących wojewódzkich komisji kontroli partyjnych. Obradom przewodniczył członek KC - PZPR, przewodniczący CKKP - Roman Nowak. Zasadniczym tematem obrad były problemy pracy tych komisji w województwach w walce ze zjawiskami szkodliwymi dla życia partyjnego i społecznego. Podstawą do dyskusji były referaty sprawozdawcze wygłoszone przez przewodniczących komisji kontroli z województw krakowskiego i kielckiego.

W referatach i w dyskusji za jego się zagadnieniami podniesienia na wyższy poziom etyki i moralności członków partii, zwiększenia ich poczucia odpowiedzialności w stosunku do zadań powierzonych im przez partię lub administrację państwową.

### Kto rozpozna postać Dawidka Rubinowicza na zbiorowym zdjęciu?

W ostatnich swych numerach pismo „Gromada” - Rolnik Polski” przynosi nowe szczegóły dotyczące życia Dawidka Rubinowicza.

(Dokończenie na str. 2)

Na str. 2 patrz: „Z Dawidkiem Rubinowiczem uczyłem się w tej samej klasie”.

### Uchwała Rady Ministrów

w sprawie przestrzegania porządku i dyscypliny pracy

Rada Ministrów podjęła ostatecznie uchwałę normującą wymagania dyscypliny pracy. Uchwała z 5 bm, stwierdza, że na osoby, które na skutek nieusprawiedliwionego absencji utraciły w danym miesiącu prawo do zasiłku rodzinnego, nie można dodatkowo nakładać kar pieniężnych, przewidzianych w zakładowych regulaminach pracy.

Natomiast wobec osób, które nie mają uprawnień do zasiłku rodzinnego, stosowane będą kary pieniężne w wysokości 1/4 dziennego zarobku za nieusprawiedliwione niestawienie się do pracy. Jedynie w wypadku jeśli sąd orzekł wypłacenie zasiłku rodzinnego innej osobie, jako część świadczeń alimentacyjnych, na pracownika uprawnionego do zasiłku nalożona będzie kara pieniężna.

„Biorąc pod uwagę, że przestrzeganie porządku i dyscypliny pracy wymaga stosowania zarówno środków wychowawczych jak i kar, uchwała określa, że poważne wykroczenie przeciw dyscyplinie, np. nieusprawiedliwiona trzyniodniowa nieobecność w pracy w ciągu miesiąca lub czteroniodniowa nieobecność w okresie kwartału, a także przychodzenie do pracy w stanie nietrzeźwym lub upijanie się podczas pracy, może być traktowane jako ciężkie wykroczenie”.

(Dokończenie na str. 2)

# Słowo Ludu

Organ KW Polskiej Zjednoczonej Partii Robotniczej

ROK XI, Nr 57 (3373) KIELCE, PIĄTEK, 26 LUTEGO 1960 R.

### Jedną z przyczyn naszych trudności:

## Ludność miast dużych rośnie w gwałtownym tempie

— jednocześnie wyludniają się miasta małe — i piętrzą się kłopoty z miejscami pracy, mieszkańiami, zaopatrzeniem, komunikacją

JEDNA z przyczyn trudności mieszkaniowych, kłopotów z zaopatrzeniem, z komunikacją itp. w dużych miastach jest wysokie tempo przyrostu ich ludności. Wskazują na to następujące dane. Ludność miejska wzrosła w okresie powojennym o ponad 60 proc. Jest to wielki skok. Dla porównania: w Czechosłowacji w tym samym czasie ludność miejska zwiększyła się o około 15 proc. Szczególnie tempo wzrostu występuje w Polsce duże miasta. A jednocześnie ludność miast najmniejszych maleje w liczbach względnych i bezwzględnych. W latach 1950—1957 udział ludności miast najmniejszych w ogólnej liczbie ludności kraju spadł z 4,3 proc. do 3,2 proc! To zjawisko wyjątkowo u nas silnej koncentracji ludności.

(Dokończenie na str. 2)

### Już kwitną pierwiosnki

Panująca obecnie pogoda spowodowała, iż w lasach świętokrzyskich zakwitły już pierwiosnki. Najwięcej tych kwiatów widać w lasach opokowskich i koneckich.

### Sklep godny Kielc i Radomia



W Suchedniowie istnieje jeden z nielicznych w tego rodzaju osiedlach, sklep samoobsługowy. Zorganizowała go tużysza Miłcha Spółdzielnia Zaopatrzenia i Zbytu. Pięknie urządzone wnętrze, szeroki asortyment towarów sprawiają, że sklepu takiego nie powstydziłby się Kielce czy Radom.

Fot. Z. Jonko

### Na Olimpiadzie w Squaw Valley

Doskonale bieg Rysuli zapewnią naszej sztafecie punktowane miejsce — patrz str. 2

## Rząd boński usiłuje utworzyć bazy wojskowe w Hiszpanii

### Protesty kół oficjalnych Zachodu

LONDYN PAP. Sprawa tajnych rozmów rządu bońskiego z przedstawicielami rządu generała Franco nabiera coraz większego rozgłosu. W środę po południu w wielu stolicach europejskich, żądania zostały na ten temat sformułowane.

Przeszło 100 deputowanych labourskich złożyło w Izbie Gmin projekt rezolucji domagającej się, aby rząd W. Brytanii kategorycznie sprzeciwił się utworzeniu zachodniemieckich baz wojskowych w Hiszpanii. Projekt rezolucji wyraża najwyższe zaniepokojenie włączeniem Hiszpanii do systemu NATO. Wzywa on rząd do przeciwstawienia się budowie baz wojskowych NRF w Hiszpanii również z uwagi na to, że Hiszpania jest krajem faszystowskim.

W środę wieczorem premier Macmillan odbył godzinną rozmowę z ambasadorem NRF w W. Brytanii Berwinsthem i bawiarczy w Londynie przewodniczącym frakcji CDU — Kroege. Przedmiotem rozmowy była sprawa baz zachodniemieckich w Hiszpanii. To samo zagadnienie omawiał minister spraw zagranicznych Lloyd z ambasadorem Stanów Zjednoczonych Whitney'em. Rzecznik Foreign Office oświadczył, że przedstawiciele W. Brytanii w kwatrze głównej NATO rozpoczęli rozmowy z przedstawicielami Stanów Zjednoczonych i Francji w sprawie niemieckich projektów bazy.

(Dokończenie na str. 2)

### Działko wodne

Pracownik Komendy Głównej Straży Pożarnej mgr inż. E. Dering skonstruował niezwykle cenny przy gazowaniu pożarów sprzęt tzw. działko wodne. Działko posiada ogromny w porównaniu z dotychczas stosowanym sprzętem — zasięg prądu wody. Wydajność tego urządzenia wynosi od 3 do 4,5 t/s, il-łow na minutę.



# DOSKONAŁY BIEG RYSULI

## zapewnia nasze sztafecie punktowane miejsce

SQUAW VALLEY. Z dużym zainteresowaniem oczekiwaliśmy wyścigu naszych narciarzy w biegu sztafetowym 4 x 10 km. Nasi narciarze spełnili pokładane w nich nadzieje i po raz pierwszy w historii Olimpiad zajęli punktowane miejsce. Złoty medal zdobył zespół Finlandii: Pasi Norwola, Zerkki Nieminen, Raimo Kuitto, Sverre i Worcham. Wyprzedzający bieg sztafety rozpoczął się sensacyjnie. Po pierwszym zmianie na czoło wysunęła się drużyna Szwecji przed Finlandią, Norwegią, Włochami i Polską. W naszym zespole przed pierwszą zmianą biegł MATEJA. Drugą zmianę na popisywał bieg Polaka RYSULI. Nasz reprezentant zaliczył dobre tempo, utrzymując się na drugim miejscu. W trzeciej zmianie na czoło wysunęła się drużyna Szwecji. W czwartej zmianie na czoło wysunęła się drużyna Szwecji. W czwartej zmianie na czoło wysunęła się drużyna Szwecji.

# III Zjazd TWP

Towarzystwo Wiedzy Powszechnej w Kielcach zawiadamia delegatów i zaproszonych gości, że III Wojewódzki Zjazd TWP odbędzie się w sali odczytowej Wojewódzkiego Domu Kultury o godz. 16, a nie jak podano w zaproszeniach w gmachu Komitetu Wojewódzkiego PZPR.

# Kto rozpozna D. Rubinowicza?

Oto w numerze z 26 bm. znajduje się szereg wypowiedzi i listów do redakcji „Gromady” m.in. przez kolegę Dawidka z tej samej klasy. Sędzią Waldona i odczytanie nauzytelnie szkoły — Florentyna Kroszaleska która uczy obecnie w Liceum Nr 3 w Kielcach. Proszę o wiadomości — mówi ośmioletni Dawidk — uczy się w szkole i w liceum. Wierzę, że wyjdzie z tego. W numerze z 26 bm. „Gromada” zamieszcza fotografie grupy dzieci z Kielca w czasie wyjazdu na górę Łysiec w 1937 r. Owcześni nauczyciele Dawidka — Florentyna i Inny Krogulnik — są pewnie, że wśród uczestników wyjazdu jest również Dawidk. Pismo zwraca się z apelem do wszystkich żyjących uczestników wyjazdu — z prośbą o zapoznanie się z tym zdjęciem i rozpoznanie na nim postaci Dawidka oraz skontaktowanie się z redakcją „Gromady” (Warszawa, ul. Smolna 12).

# Z listów do Redakcji Z Dawidkiem Rubinowiczem uczyłem się w tej samej klasie

CZYTAJAC interesujące pamietniki Dawidka Rubinowicza i obserwując szerokie zainteresowanie nimi w piśmie i ja podzieliłem się wiadomościami, co wiem o Dawidku, jako koleżce ze szkolnej ławy w Kielcach. Za czesem chodził do piątej klasy do Krajna od pierwszego września 1936 r. Siedzieliśmy razem w ławce szkolnej, Dawidk uczył się bardzo dobrze. Był to chłopak o bystrej orientacji, trzeźwego umysłu i zadziwiającej pamięci. Stał na lekcyjach i to mu w zasadzie wystarczało do opanowania przedmiotu... Tak płynnie dążył do wiedzy, potem złościł. Ja pisałem pamietniki i w czasie nauki, tylko Dawidk miał do niego dostęp. Dawidk spotykał mi z koleżkami i pamiętnik, który mi nie zniechęcał, z datami, bo ja pisałem tylko do wiadomości wypracowania na szkołę. On mi rysował niekiedy też sceny, bo w rysunkach był sprytnym. \*Słodka klasa spotykała nam wiona 30 r. Spokojnie mi się pisało, jeszcze nie miał. Kiedyś pytał mnie czy ja piszę. Ja powiedziałam, że tamten pamietnik mi zagnali, a teraz to nie piszę. Nauczycielem Dawidka był uczyłem się ojem, ich nikt nie poznał, że są Żydami, lecz on mówił, że mu chodzi o całą rodzinę matki i ojca, bo ich Niemcy wymordują, jak oni uciekną, a tak to może jakoś razem przeżyć...

YADEUSZ JANIKI  
Sio. Katarzyna  
pła. Sio. Katarzyna  
pow. Kielce

# ZAGRODNIENIEMIECKIE bazy wojskowe w Hiszpanii?

(Dokończenie ze str. 1)  
Iowańska baza wojskowa w Hiszpanii.  
„New Chronicle” podaje, że zagroźniemieckie koła wojskowe również z Portugalii i Włochami prowadziły rozmowy w sprawie oddania do dyspozycji Bundowi wojsk pewnych obszarów w tych krajach.

# Przemysowe szeszenia Szeroka akcja dezynfekcyjna 40 zachorowań na dur brzuszny w Szydłowcu

W ostatnich dniach zanotowano w Szydłowcu 43 wypadki zachorowań na dur brzuszny (tyfus brzuszny) 64 wypadki zachorowań na dur tyfusowy. W powiecie niedzielskiej obsady leśniczki w Szydłowcu, do których przynależą osiedlenia przy-...  
W związku z wybuchem tej epidemii odbyło się dziś z udziałem specjalistów lekarskich i epidemiologicznych, pod przewodnictwem tow. Demagali specjalne posiedzenie Prezydium WRN. Postawiono w ciągu najbliższych czterech dni do końca przemyśleń szeszenia dezynfekcyjnych przeciwko durowi brzuszemu wszystkich mieszkańców Szydłowca. W związku z tym przedłożony został termin kolejnego szeszenia dzieci na chorobę Heine-Medna, gdyż oba tych szeszenia nie można jednocześnie dokonywać. W powiecie szydłowickim szeszenia te mają być zakończone w ciągu 10 dni i będą im podlegali wszyscy mieszkańcy w wieku od 14 do 60 lat. Dzieci z uwagi na przeprowadzane szeszenia Heine-Medna nie będą na razie szeszone przeciw durowi. Jednocześnie postanowiono na okres dwóch tygodni zawiesić odbywające się w Szydłowcu targi oraz odwołać szeszenia konferencje i zjazdy z udziałem osób zamieszkałych w Szydłowcu.

# Uchwała Rady Ministrów

(Dokończenie ze str. 1)  
naruszenie obowiązków pracowniczych.  
W każdym takim przypadku rzeczą dyrektora oraz organów zawiązkowej jest wnikliwe rozważenie przyczyn powodujących naruszenie dyscypliny oraz ocena dotychczasowej postawy pracownika, a następnie odpowiednio oddziaływanie wychowawcze. W wypadkach wyjątkowo szkodliwych tego rodzaju naruszenie dyscypliny może być podstawą rozwiązania umowy o pracę bez wypowiedzenia z winy pracownika.

# W Starachowicach — o prasie partyjnej

Wczoraj w Starachowicach Komitet Powiatowy PZPR zorganizował naradę posiedzenie kolportażowi i czytelnictwu prasy partyjnej. Zebrani przedstawiciele „Ruchu” i urzędnicy powiatowi stwierdzili, że istnieje możliwość zwiększenia sprzedaży gazet i czasopism partyjnych oraz pism o tematyce fachowej i społeczno-kulturalnej. Dużo w tej dziedzinie mogą zrobić sprawnie zatrudnieni w księgarniach „Ruchu”, listonosze, urzędnicy pocztowych i tzw. organizatorzy czytelnictwa pracy w zakładach pracy i instytucjach. Obywatele rezerwy czytelnictwa istniejącego na wsi.  
Dyskusyjnie spór uwaga poświęcił kolportażowi i czytelnictwu „Słowa Ludu” jako pisma partyjnego, które wśród dzienników najwięcej sprawnie postępuje sprawom regionu. Wszyscy byli zgodni, że ten regionalny charakter pisma redakcja winna doskonalić i pogłębiać.  
Podstawowe wnioski sformułowane na naradzie sprawozdania się w skrócie do następujących — usprawnić kolportaż w tym

Jak wynika z doniesień prasy zagranicznej, również w Libii ma powstać poligon sił zachodniemieckich, przeznaczony przede wszystkim na próbną straszenia rakietowe.  
BONN PAP. W środę wieczorem bismarcki minister spraw wojskowych Strauss spotkał się z ambasadorem amerykańskim Dowlingiem i ambasadorem brytyjskim Steelem. Jak oświadczył rzecznik bismarckiego ministerstwa spraw wojskowych, Strauss zaprzeczył jakoby rząd zachodniemiecki zawarł porozumienie z rządem Franco w sprawie zastraszenia baz wojskowych w Hiszpanii. Należy dodać, iż według niektórych doniesień rozmowy Straussa z ambasadorami USA i W. Brytanii odbyły się w b. chłodnej atmosferze.

PARYZ PAP. Również wczoraj prasa paryska zajmuje się zagadnieniem budowy baz NRF w Hiszpanii. „Combat” pisze, iż sfera baz wybuchła w szczególności niefortunnym momentem, bowiem zaledwie kilka miesięcy przed konferencją na szczycie.  
LONDON PAP. Agencja APN stwierdza, że zamiar budowy zagroźniemieckich baz wojskowych w Hiszpanii — stanowi — zdaniem kierowniczych kół Niemieckiej Republiki Demokratycznej — nowy dowód na agresywnych planów Bonn — weber NRF i innych krajów socjalistycznych. Zamiar budowy baz Bundeswehry we frankiostowskiej Hiszpanii został przyjęty we wszystkich podległych mu doziemnych i powietrznych sił zbrojnych.

W ostatnim tygodniu działalności w naszym kraju w dziedzinie turystyki, działalności kulturalno-artystycznej oraz wychowanie gospodarcze (techniczne) realizowane poprzez różnego rodzaju akcje (Świętokrzyska, Nadwiślańska, Osada, LWD) potwierdziły słuszność wybra-...  
Generalna teza — wychowanie młodzieży w toku konkretnej działalności społecznej, wzięci z życiem — znalazła potwierdzenie w działalności drużyn, hufców, w ciągu całego roku.  
Imprezy artystyczne, wędrówki, zawody sportowe i prace użyteczne — społeczne dla środowiska (w połączeniu z zdobywaniem stopni i sprawności harcercyckich) były zasadniczymi elementami wszystkich letnich obozów i rocznych planów pracy. Owe założenia realizowano przez różnego rodzaju imprezy i akcje (konkursy śpiewaczy, olimpiada sportowa, „walka z królem — śmieciem”, „akcja niewdzięcznej reki” itp.)

Charakter obozów harcercyckich w ciągu trzech lat był dość różnorodny, przeważały jednak co roku obozy stałe organizowane przez Hufce a także przez drużyny (Starachowice m., Radom m., Kielce). Za mało dotychczas przeprowadzono obozy wędrownych i specjalnych. Warto jednak odnotować że w ciągu trzech lat ilość organizowanych obozów wzrosła z 43 do 61 a ilość uczestników przeszła dwukrotnie, co stanowiło w ub. roku 4182 osoby. Do wyjazdu na oboz z roku na rok jest chętnych coraz więcej, ale warunki finansowe nie zawsze pozwalają na to, aby wszystkim umożliwić uczestniczenie w obozie. W części te sprawę Hufce starają się rozwiązać w ten sposób, że organizują w czasie wakacji kilkudniowe biwaki, w których może uczestniczyć większa grupa młodzieży, a szczególnie ze środowiska wiejskiego. Pierwszy taki eksperyment zrobił Hufce Radom p. w roku ubiegłym. Ten sposób obozowania niewątpliwie będzie praktykowany — przez — wiele Hufców w Akcji Letniej — 60.

# Jedna z przyczyn naszych trudności

(Dokończenie ze str. 1)  
Wieloletni występ bardzo ostro znów w porównaniu z Czechosłowacją. Odsutek ludności miejskiej w miastach powyżej 100 tys. mieszkańców wynosi w Czechosłowacji 25 proc., a w Polsce — 40 proc. Tak więc stopień koncentracji ludności miejskiej w miastach dużych w Polsce jest daleko większy niż w Czechosłowacji. Natomiast ciężar gatunkowy miast małych w Polsce jest znacznie mniejszy niż w Czechosłowacji. Odsutek ludności miejskiej w miastach poniżej 10 tys. mieszkańców wynosi w Polsce tylko 20 proc., a w Czechosłowacji — 40 proc. Jest bardzo znamienne, iż ruchy migracyjne ludności, z miast małych do dużych w okresie powojennym, tak znaczne w Polsce, są w Czechosłowacji niewielkie.  
Szybki rozwój ludnościowy miast dużych w Polsce wyraża się nie tylko w liczbach stałych mieszkańców, ale również w zwiększeniu liczby osób dojeżdżających codziennie do pracy, w wielkich ośrodkach miejskich.  
O rozmiarach tego zjawiska świadczą fakty, że do Warszawy dojeżdża obecnie do pracy lub nauki ok. 150 tys. osób dziennie.  
Powyższe dane świadczą o znacznej dynamice rozwoju w sferze dużych miast, a jednocześnie o tym, iż bardzo wyprzedza ona zwłaszcza ilość znajdujących się tam miejsc pracy oraz wielkość zasobów mieszkaniowych.  
Wie Michniewski a Michnikowski  
Wczorajszej recenzji „Wagabunda” uległo zniekształceniu (na skutek „przekłamania” na maszynie) nazwisko znanego aktora Michnikowskiego. Przepraszamy!

# W Warszawie rozpoczęły się obrady komisji współpracy ekonomicznej i naukowo-technicznej w dziedzinie transportu RWPG

Wczoraj rozpoczęły się w Warszawie IV posiedzenie stałej komisji współpracy ekonomicznej i naukowo-technicznej w dziedzinie transportu Rady Wzajemnej Pomocy Gospodarczej.  
W konferencji biorą udział ministrowie transportu oraz przedstawiciele komisji planowania i ministerstw handlu zagranicą: Albanii, Bułgarii, Czechosłowacji, NRD, Polski, Rumunii, Węgier i ZSRR. W posiedzeniu uczestniczą także w charakterze obserwatorów przedstawiciele Chińskiej Republiki Ludowej, Koreańskiej Republiki Ludowej i Demokratycznej, Mongolskiej Republiki Ludowej i Demokratycznej, Wietnamu. Tematyką obrad obejmuje szereg ważnych zagadnień z zakresu transportu kolejowego, morskiego, rzeczno-letniczego i samolotowego.

# 3 lata ZHP

PONAD trzyletni okres działalności w naszym kraju w dziedzinie turystyki, działalności kulturalno-artystycznej oraz wychowanie gospodarcze (techniczne) realizowane poprzez różnego rodzaju akcje (Świętokrzyska, Nadwiślańska, Osada, LWD) potwierdziły słuszność wybra-...  
Generalna teza — wychowanie młodzieży w toku konkretnej działalności społecznej, wzięci z życiem — znalazła potwierdzenie w działalności drużyn, hufców, w ciągu całego roku.  
Imprezy artystyczne, wędrówki, zawody sportowe i prace użyteczne — społeczne dla środowiska (w połączeniu z zdobywaniem stopni i sprawności harcercyckich) były zasadniczymi elementami wszystkich letnich obozów i rocznych planów pracy. Owe założenia realizowano przez różnego rodzaju imprezy i akcje (konkursy śpiewaczy, olimpiada sportowa, „walka z królem — śmieciem”, „akcja niewdzięcznej reki” itp.)

# Wieloletni występ bardzo ostro znów w porównaniu z Czechosłowacją

Wieloletni występ bardzo ostro znów w porównaniu z Czechosłowacją. Odsutek ludności miejskiej w miastach powyżej 100 tys. mieszkańców wynosi w Czechosłowacji 25 proc., a w Polsce — 40 proc. Tak więc stopień koncentracji ludności miejskiej w miastach dużych w Polsce jest daleko większy niż w Czechosłowacji. Natomiast ciężar gatunkowy miast małych w Polsce jest znacznie mniejszy niż w Czechosłowacji. Odsutek ludności miejskiej w miastach poniżej 10 tys. mieszkańców wynosi w Polsce tylko 20 proc., a w Czechosłowacji — 40 proc. Jest bardzo znamienne, iż ruchy migracyjne ludności, z miast małych do dużych w okresie powojennym, tak znaczne w Polsce, są w Czechosłowacji niewielkie.  
Szybki rozwój ludnościowy miast dużych w Polsce wyraża się nie tylko w liczbach stałych mieszkańców, ale również w zwiększeniu liczby osób dojeżdżających codziennie do pracy, w wielkich ośrodkach miejskich.  
O rozmiarach tego zjawiska świadczą fakty, że do Warszawy dojeżdża obecnie do pracy lub nauki ok. 150 tys. osób dziennie.  
Powyższe dane świadczą o znacznej dynamice rozwoju w sferze dużych miast, a jednocześnie o tym, iż bardzo wyprzedza ona zwłaszcza ilość znajdujących się tam miejsc pracy oraz wielkość zasobów mieszkaniowych.

# VI Międzynarodowy Konkurs Chopinowski

(Dokończenie ze str. 1)  
w Pradze i Bukareszcie. Konkursy „chiński dzień” kończyła najmłodsza z kategorii — Lia-Lin, studentka wyższej szkoły muzycznej w Szanghaju.  
Neapol, Bolzano, Paryż i Włochy — oto miasta, gdzie ośmiu niosła sukity na konkursie pianistycznym. Mar-e-Chloro Laroche (Francja) kolejni zwycięzca obecnego eliminacji. Co przyniesie jej Warszawa — trudno dziś jeszcze powiedzieć. W porannych przebiegach zwyciężyła poza tym udział: Janina Kraklik (Węgry) oraz Phyllis Lucette (W. Brytania), która miała wystąpić po południu. Zmiana nastąpiła wskutek nie-dyspozycji Iwany Krkoskovej i Czechosłowacji.  
Po południu wystąpił: Kira Lawrinowicz (ZSRR), Maciej Łukaszewicz (Polska), Jerzy Łukaszewicz (Polska), Margaret M. (Australia), Dady Mehta (Indie), Jean-Claude Morel (Francja).  
Ogólna liczba wysłuchanych przez jury w ciągu pierwszych trzech dni konkursu pianistyki zbliżyła się do 40, a więc jesteśmy już mniej więcej w połowie I etapu. Czy wobec tego można już sobie pozwolić na jakies wnioski na temat poziomu konkursu? Chyba tak! Nie wdając się w dłuższe analizy z całą pewnością stwierdzić można jedno: obecny VI Międzynarodowy Konkurs im. Chopina zgromadził kwiat młodzi z pianistyką całego świata.

# PROGRAM I

7.00 Dziennik Poranny. 7.15 Wskazywanie olimpijskiej. 7.15 Muzyka klasyczna. 7.45 „Elektra” Straussa. 8.00 Wiadomości. 8.05 Prezentacja przez 150 artystów „Ojciec” Szostakowicza. 8.40 Przekazanie. 10.00 Sprawozdanie z Konkursu im. F. Chopina. 10.30 Cert. 11.10 „Ballki i legendy wiedeńskie”. 11.30 Popołniarna muzyka. 12.00 Muzyka ludowa. 12.30 Felieton muzyczny. 13.00 Audycja dla młodych. 13.10 Ministerstwo Kultury. 13.20 Wskazywanie. 13.40 Wskazywanie. 13.50 Skoncerte z przegrodą 1. 14.00 14.30 Skoncerte z przegrodą 2. 14.35 Konkurs Chora. 15.00 Konkurs wokalny. 15.30 Z życia Związku Radzieckiego. 16.00 Wiadomości. 16.15 Audycja aktualna. 16.15 Na maszynach pieśniami. 16.45 „Kultura państwa”. 17.15 Radiowy koncert rosyjski. 17.30 Prezentacja. 17.40 Prezentacja. 18.00 Wiadomości. 18.15 Prezentacja. 18.30 Prezentacja. 18.45 Prezentacja. 19.00 Prezentacja. 19.15 Prezentacja. 19.30 Prezentacja. 19.45 Prezentacja. 20.00 Prezentacja. 20.15 Prezentacja. 20.30 Prezentacja. 20.45 Prezentacja. 21.00 Prezentacja. 21.15 Prezentacja. 21.30 Prezentacja. 21.45 Prezentacja. 22.00 Prezentacja. 22.15 Prezentacja. 22.30 Prezentacja. 22.45 Prezentacja. 23.00 Prezentacja. 23.15 Prezentacja. 23.30 Prezentacja. 23.45 Prezentacja. 24.00 Prezentacja. 24.15 Prezentacja. 24.30 Prezentacja. 24.45 Prezentacja. 25.00 Prezentacja. 25.15 Prezentacja. 25.30 Prezentacja. 25.45 Prezentacja. 26.00 Prezentacja. 26.15 Prezentacja. 26.30 Prezentacja. 26.45 Prezentacja. 27.00 Prezentacja. 27.15 Prezentacja. 27.30 Prezentacja. 27.45 Prezentacja. 28.00 Prezentacja. 28.15 Prezentacja. 28.30 Prezentacja. 28.45 Prezentacja. 29.00 Prezentacja. 29.15 Prezentacja. 29.30 Prezentacja. 29.45 Prezentacja. 30.00 Prezentacja. 30.15 Prezentacja. 30.30 Prezentacja. 30.45 Prezentacja. 31.00 Prezentacja. 31.15 Prezentacja. 31.30 Prezentacja. 31.45 Prezentacja. 32.00 Prezentacja. 32.15 Prezentacja. 32.30 Prezentacja. 32.45 Prezentacja. 33.00 Prezentacja. 33.15 Prezentacja. 33.30 Prezentacja. 33.45 Prezentacja. 34.00 Prezentacja. 34.15 Prezentacja. 34.30 Prezentacja. 34.45 Prezentacja. 35.00 Prezentacja. 35.15 Prezentacja. 35.30 Prezentacja. 35.45 Prezentacja. 36.00 Prezentacja. 36.15 Prezentacja. 36.30 Prezentacja. 36.45 Prezentacja. 37.00 Prezentacja. 37.15 Prezentacja. 37.30 Prezentacja. 37.45 Prezentacja. 38.00 Prezentacja. 38.15 Prezentacja. 38.30 Prezentacja. 38.45 Prezentacja. 39.00 Prezentacja. 39.15 Prezentacja. 39.30 Prezentacja. 39.45 Prezentacja. 40.00 Prezentacja. 40.15 Prezentacja. 40.30 Prezentacja. 40.45 Prezentacja. 41.00 Prezentacja. 41.15 Prezentacja. 41.30 Prezentacja. 41.45 Prezentacja. 42.00 Prezentacja. 42.15 Prezentacja. 42.30 Prezentacja. 42.45 Prezentacja. 43.00 Prezentacja. 43.15 Prezentacja. 43.30 Prezentacja. 43.45 Prezentacja. 44.00 Prezentacja. 44.15 Prezentacja. 44.30 Prezentacja. 44.45 Prezentacja. 45.00 Prezentacja. 45.15 Prezentacja. 45.30 Prezentacja. 45.45 Prezentacja. 46.00 Prezentacja. 46.15 Prezentacja. 46.30 Prezentacja. 46.45 Prezentacja. 47.00 Prezentacja. 47.15 Prezentacja. 47.30 Prezentacja. 47.45 Prezentacja. 48.00 Prezentacja. 48.15 Prezentacja. 48.30 Prezentacja. 48.45 Prezentacja. 49.00 Prezentacja. 49.15 Prezentacja. 49.30 Prezentacja. 49.45 Prezentacja. 50.00 Prezentacja. 50.15 Prezentacja. 50.30 Prezentacja. 50.45 Prezentacja. 51.00 Prezentacja. 51.15 Prezentacja. 51.30 Prezentacja. 51.45 Prezentacja. 52.00 Prezentacja. 52.15 Prezentacja. 52.30 Prezentacja. 52.45 Prezentacja. 53.00 Prezentacja. 53.15 Prezentacja. 53.30 Prezentacja. 53.45 Prezentacja. 54.00 Prezentacja. 54.15 Prezentacja. 54.30 Prezentacja. 54.45 Prezentacja. 55.00 Prezentacja. 55.15 Prezentacja. 55.30 Prezentacja. 55.45 Prezentacja. 56.00 Prezentacja. 56.15 Prezentacja. 56.30 Prezentacja. 56.45 Prezentacja. 57.00 Prezentacja. 57.15 Prezentacja. 57.30 Prezentacja. 57.45 Prezentacja. 58.00 Prezentacja. 58.15 Prezentacja. 58.30 Prezentacja. 58.45 Prezentacja. 59.00 Prezentacja. 59.15 Prezentacja. 59.30 Prezentacja. 59.45 Prezentacja. 60.00 Prezentacja. 60.15 Prezentacja. 60.30 Prezentacja. 60.45 Prezentacja. 61.00 Prezentacja. 61.15 Prezentacja. 61.30 Prezentacja. 61.45 Prezentacja. 62.00 Prezentacja. 62.15 Prezentacja. 62.30 Prezentacja. 62.45 Prezentacja. 63.00 Prezentacja. 63.15 Prezentacja. 63.30 Prezentacja. 63.45 Prezentacja. 64.00 Prezentacja. 64.15 Prezentacja. 64.30 Prezentacja. 64.45 Prezentacja. 65.00 Prezentacja. 65.15 Prezentacja. 65.30 Prezentacja. 65.45 Prezentacja. 66.00 Prezentacja. 66.15 Prezentacja. 66.30 Prezentacja. 66.45 Prezentacja. 67.00 Prezentacja. 67.15 Prezentacja. 67.30 Prezentacja. 67.45 Prezentacja. 68.00 Prezentacja. 68.15 Prezentacja. 68.30 Prezentacja. 68.45 Prezentacja. 69.00 Prezentacja. 69.15 Prezentacja. 69.30 Prezentacja. 69.45 Prezentacja. 70.00 Prezentacja. 70.15 Prezentacja. 70.30 Prezentacja. 70.45 Prezentacja. 71.00 Prezentacja. 71.15 Prezentacja. 71.30 Prezentacja. 71.45 Prezentacja. 72.00 Prezentacja. 72.15 Prezentacja. 72.30 Prezentacja. 72.45 Prezentacja. 73.00 Prezentacja. 73.15 Prezentacja. 73.30 Prezentacja. 73.45 Prezentacja. 74.00 Prezentacja. 74.15 Prezentacja. 74.30 Prezentacja. 74.45 Prezentacja. 75.00 Prezentacja. 75.15 Prezentacja. 75.30 Prezentacja. 75.45 Prezentacja. 76.00 Prezentacja. 76.15 Prezentacja. 76.30 Prezentacja. 76.45 Prezentacja. 77.00 Prezentacja. 77.15 Prezentacja. 77.30 Prezentacja. 77.45 Prezentacja. 78.00 Prezentacja. 78.15 Prezentacja. 78.30 Prezentacja. 78.45 Prezentacja. 79.00 Prezentacja. 79.15 Prezentacja. 79.30 Prezentacja. 79.45 Prezentacja. 80.00 Prezentacja. 80.15 Prezentacja. 80.30 Prezentacja. 80.45 Prezentacja. 81.00 Prezentacja. 81.15 Prezentacja. 81.30 Prezentacja. 81.45 Prezentacja. 82.00 Prezentacja. 82.15 Prezentacja. 82.30 Prezentacja. 82.45 Prezentacja. 83.00 Prezentacja. 83.15 Prezentacja. 83.30 Prezentacja. 83.45 Prezentacja. 84.00 Prezentacja. 84.15 Prezentacja. 84.30 Prezentacja. 84.45 Prezentacja. 85.00 Prezentacja. 85.15 Prezentacja. 85.30 Prezentacja. 85.45 Prezentacja. 86.00 Prezentacja. 86.15 Prezentacja. 86.30 Prezentacja. 86.45 Prezentacja. 87.00 Prezentacja. 87.15 Prezentacja. 87.30 Prezentacja. 87.45 Prezentacja. 88.00 Prezentacja. 88.15 Prezentacja. 88.30 Prezentacja. 88.45 Prezentacja. 89.00 Prezentacja. 89.15 Prezentacja. 89.30 Prezentacja. 89.45 Prezentacja. 90.00 Prezentacja. 90.15 Prezentacja. 90.30 Prezentacja. 90.45 Prezentacja. 91.00 Prezentacja. 91.15 Prezentacja. 91.30 Prezentacja. 91.45 Prezentacja. 92.00 Prezentacja. 92.15 Prezentacja. 92.30 Prezentacja. 92.45 Prezentacja. 93.00 Prezentacja. 93.15 Prezentacja. 93.30 Prezentacja. 93.45 Prezentacja. 94.00 Prezentacja. 94.15 Prezentacja. 94.30 Prezentacja. 94.45 Prezentacja. 95.00 Prezentacja. 95.15 Prezentacja. 95.30 Prezentacja. 95.45 Prezentacja. 96.00 Prezentacja. 96.15 Prezentacja. 96.30 Prezentacja. 96.45 Prezentacja. 97.00 Prezentacja. 97.15 Prezentacja. 97.30 Prezentacja. 97.45 Prezentacja. 98.00 Prezentacja. 98.15 Prezentacja. 98.30 Prezentacja. 98.45 Prezentacja. 99.00 Prezentacja. 99.15 Prezentacja. 99.30 Prezentacja. 99.45 Prezentacja. 100.00 Prezentacja. 100.15 Prezentacja. 100.30 Prezentacja. 100.45 Prezentacja. 101.00 Prezentacja. 101.15 Prezentacja. 101.30 Prezentacja. 101.45 Prezentacja. 102.00 Prezentacja. 102.15 Prezentacja. 102.30 Prezentacja. 102.45 Prezentacja. 103.00 Prezentacja. 103.15 Prezentacja. 103.30 Prezentacja. 103.45 Prezentacja. 104.00 Prezentacja. 104.15 Prezentacja. 104.30 Prezentacja. 104.45 Prezentacja. 105.00 Prezentacja. 105.15 Prezentacja. 105.30 Prezentacja. 105.45 Prezentacja. 106.00 Prezentacja. 106.15 Prezentacja. 106.30 Prezentacja. 106.45 Prezentacja. 107.00 Prezentacja. 107.15 Prezentacja. 107.30 Prezentacja. 107.45 Prezentacja. 108.00 Prezentacja. 108.15 Prezentacja. 108.30 Prezentacja. 108.45 Prezentacja. 109.00 Prezentacja. 109.15 Prezentacja. 109.30 Prezentacja. 109.45 Prezentacja. 110.00 Prezentacja. 110.15 Prezentacja. 110.30 Prezentacja. 110.45 Prezentacja. 111.00 Prezentacja. 111.15 Prezentacja. 111.30 Prezentacja. 111.45 Prezentacja. 112.00 Prezentacja. 112.15 Prezentacja. 112.30 Prezentacja. 112.45 Prezentacja. 113.00 Prezentacja. 113.15 Prezentacja. 113.30 Prezentacja. 113.45 Prezentacja. 114.00 Prezentacja. 114.15 Prezentacja. 114.30 Prezentacja. 114.45 Prezentacja. 115.00 Prezentacja. 115.15 Prezentacja. 115.30 Prezentacja. 115.45 Prezentacja. 116.00 Prezentacja. 116.15 Prezentacja. 116.30 Prezentacja. 116.45 Prezentacja. 117.00 Prezentacja. 117.15 Prezentacja. 117.30 Prezentacja. 117.45 Prezentacja. 118.00 Prezentacja. 118.15 Prezentacja. 118.30 Prezentacja. 118.45 Prezentacja. 119.00 Prezentacja. 119.15 Prezentacja. 119.30 Prezentacja. 119.45 Prezentacja. 120.00 Prezentacja. 120.15 Prezentacja. 120.30 Prezentacja. 120.45 Prezentacja. 121.00 Prezentacja. 121.15 Prezentacja. 121.30 Prezentacja. 121.45 Prezentacja. 122.00 Prezentacja. 122.15 Prezentacja. 122.30 Prezentacja. 122.45 Prezentacja. 123.00 Prezentacja. 123.15 Prezentacja. 123.30 Prezentacja. 123.45 Prezentacja. 124.00 Prezentacja. 124.15 Prezentacja. 124.30 Prezentacja. 124.45 Prezentacja. 125.00 Prezentacja. 125.15 Prezentacja. 125.30 Prezentacja. 125.45 Prezentacja. 126.00 Prezentacja. 126.15 Prezentacja. 126.30 Prezentacja. 126.45 Prezentacja. 127.00 Prezentacja. 127.15 Prezentacja. 127.30 Prezentacja. 127.45 Prezentacja. 128.00 Prezentacja. 128.15 Prezentacja. 128.30 Prezentacja. 128.45 Prezentacja. 129.00 Prezentacja. 129.15 Prezentacja. 129.30 Prezentacja. 129.45 Prezentacja. 130.00 Prezentacja. 130.15 Prezentacja. 130.30 Prezentacja. 130.45 Prezentacja. 131.00 Prezentacja. 131.15 Prezentacja. 131.30 Prezentacja. 131.45 Prezentacja. 132.00 Prezentacja. 132.15 Prezentacja. 132.30 Prezentacja. 132.45 Prezentacja. 133.00 Prezentacja. 133.15 Prezentacja. 133.30 Prezentacja. 133.45 Prezentacja. 134.00 Prezentacja. 134.15 Prezentacja. 134.30 Prezentacja. 134.45 Prezentacja. 135.00 Prezentacja. 135.15 Prezentacja. 135.30 Prezentacja. 135.45 Prezentacja. 136.00 Prezentacja. 136.15 Prezentacja. 136.30 Prezentacja. 136.45 Prezentacja. 137.00 Prezentacja. 137.15 Prezentacja. 137.30 Prezentacja. 137.45 Prezentacja. 138.00 Prezentacja. 138.15 Prezentacja. 138.30 Prezentacja. 138.45 Prezentacja. 139.00 Prezentacja. 139.15 Prezentacja. 139.30 Prezentacja. 139.45 Prezentacja. 140.00 Prezentacja. 140.15 Prezentacja. 140.30 Prezentacja. 140.45 Prezentacja. 141.00 Prezentacja. 141.15 Prezentacja. 141.30 Prezentacja. 141.45 Prezentacja. 142.00 Prezentacja. 142.15 Prezentacja. 142.30 Prezentacja. 142.45 Prezentacja. 143.00 Prezentacja. 143.15 Prezentacja. 143.30 Prezentacja. 143.45 Prezentacja. 144.00 Prezentacja. 144.15 Prezentacja. 144.30 Prezentacja. 144.45 Prezentacja. 145.00 Prezentacja. 145.15 Prezentacja. 145.30 Prezentacja. 145.45 Prezentacja. 146.00 Prezentacja. 146.15 Prezentacja. 146.30 Prezentacja. 146.45 Prezentacja. 147.00 Prezentacja. 147.15 Prezentacja. 147.30 Prezentacja. 147.45 Prezentacja. 148.00 Prezentacja. 148.15 Prezentacja. 148.30 Prezentacja. 148.45 Prezentacja. 149.00 Prezentacja. 149.15 Prezentacja. 149.30 Prezentacja. 149.45 Prezentacja. 150.00 Prezentacja. 150.15 Prezentacja. 150.30 Prezentacja. 150.45 Prezentacja. 151.00 Prezentacja. 151.15 Prezentacja. 151.30 Prezentacja. 151.45 Prezentacja. 152.00 Prezentacja. 152.15 Prezentacja. 152.30 Prezentacja. 152.45 Prezentacja. 153.00 Prezentacja. 153.15 Prezentacja. 153.30 Prezentacja. 153.45 Prezentacja. 154.00 Prezentacja. 154.15 Prezentacja. 154.30 Prezentacja. 154.45 Prezentacja. 155.00 Prezentacja. 155.15 Prezentacja. 155.30 Prezentacja. 155.45 Prezentacja. 156.00 Prezentacja. 156.15 Prezentacja. 156.30 Prezentacja. 156.45 Prezentacja. 157.00 Prezentacja. 157.15 Prezentacja. 157.30 Prezentacja. 157.45 Prezentacja. 158.00 Prezentacja. 158.15 Prezentacja. 158.30 Prezentacja. 158.45 Prezentacja. 159.00 Prezentacja. 159.15 Prezentacja. 159.30 Prezentacja. 159.45 Prezentacja. 160.00 Prezentacja. 160.15 Prezentacja. 160.30 Prezentacja. 160.45 Prezentacja. 161.00 Prezentacja. 161.15 Prezentacja. 161.30 Prezentacja. 161.45 Prezentacja. 162.00 Prezentacja. 162.15 Prezentacja. 162.30 Prezentacja. 162.45 Prezentacja. 163.00 Prezentacja. 163.15 Prezentacja. 163.30 Prezentacja. 163.45 Prezentacja.











OGŁOSZENIA DROBNE

SPRZEDAŻ
SPRZEDAŻ plac przy ul. Pokos.
Widomości: E. Puchala, Kielce.

SPRZEDAŻ domek jednorodzinny
z placem. Widomości: Radom, ul.
Piwna 14.

SPRZEDAŻ „Fisla” 1100. Stan do-
bry. Widomości: Radom, ul. Poz-
nańska 11.

SPRZEDAŻ dom jednorodzinny,
pięciopokłowy, wzdłuż z ogrodem
1700 m2, miejscowość Ietnickowa,
Garbarka, ul. Kozienicka 26. Me-
tieraśka Helena.

SPRZEDAŻ heblarkę do drzewa
50-tię, grubościana, Wisłica, Bata-
lonów Chłopskich Nr 19.

DO sprzedania dom w Kosiakach.
Front, centrum. Widomości: Boro-
wice, 23 Lipca 11, tel. 456 (dzwonić
od 15-18).

UNIEWAŻNIENIA
UNIEWAŻNIA się wkładkę do pra-
wy jazdy kat. motocyklowej Nr
1700/7, wydanej przez Prezydium
Powiatowej Rady Narodowej w
Kosiakach Wydział Komunikacji w
1937 roku, na nazwisko Miódawski
Bolesław.

UNIEWAŻNIA się zagubioną pie-
czątkę w dniu 15 lutego 1960 r. o
treści: „Spółdzielnia Pracy Wy-
twórczości Rolnej i Usług w Ra-
domiu, Marchewskiego 13 11”.

UNIEWAŻNIA się zagubioną plom-
bowicę Nr 81 Z. E. Kielce.

UNIEWAŻNIAM—zagubione—Zwa-
szczenie szkolne Nr 559 ukończenia
Zasadniczej Szkoły Metalowej
C. U. S. Z. w Kielcach, wydane w
roku 1957 na nazwisko Jas Zbign-
iew.

UNIEWAŻNIAM księżkę o nazwie
„Kamień” z nr 000997 kl. 3, na naz-
wisko Zagna Emilia Jędrzejów.

ZARZĄD Gminnej Spółdzielni w
Rakowie z siedzibą w Wolcu, pow.
Jędrzejów unieważnia pięciopokł-
ową podłogę, z napisem:
„Gminna Spółdzielnia „Samopo-
moc Chłopska w Rakowie z siede-
lą w Wolcu”.

ZGUBIŁO cześć do podjęcia go-
łębki z NBP II O. M. w Kielcach
oraz księżkę Ubezpieczalni Spo-
łecznej na nazwisko Zygulę Jan.

ZGUBIŁO dowód rejestracyjny
Nr 10-128, przyczepy marki „Stara-
chowicka”, typ 3F, widomość Woj.
Przedsiębiorstwa PKS, wydany
przez Wydział Komunikacji Prezy-
dium MRN—Ostrowiec Sw.

ZGUBIŁO książkę z nazwą „Kielce
i okolice” z nr 000997 kl. 3, na naz-
wisko Zagna Emilia Jędrzejów.

ZGUBIŁO dowód osobisty, wyda-
ny przez KP MO Opatów, legity-
mację przebiegowa do huty i karty
kartonową na nazwisko Rokoszyński
Tadeusz.

ZGUBIŁO dowód osobisty, wyda-
ny przez KP MO Opatów, legity-
mację przebiegowa do huty i karty
kartonową na nazwisko Rokoszyński
Tadeusz.

ZGUBIŁO dowód osobisty, wyda-
ny przez KP MO Opatów, legity-
mację przebiegowa do huty i karty
kartonową na nazwisko Rokoszyński
Tadeusz.

ZGUBIŁO dowód osobisty, wyda-
ny przez KP MO Opatów, legity-
mację przebiegowa do huty i karty
kartonową na nazwisko Rokoszyński
Tadeusz.

ZGUBIŁO dowód osobisty, wyda-
ny przez KP MO Opatów, legity-
mację przebiegowa do huty i karty
kartonową na nazwisko Rokoszyński
Tadeusz.

ZGUBIŁO dowód osobisty, wyda-
ny przez KP MO Opatów, legity-
mację przebiegowa do huty i karty
kartonową na nazwisko Rokoszyński
Tadeusz.

ZGUBIŁO dowód osobisty, wyda-
ny przez KP MO Opatów, legity-
mację przebiegowa do huty i karty
kartonową na nazwisko Rokoszyński
Tadeusz.

ZGUBIŁO dowód osobisty, wyda-
ny przez KP MO Opatów, legity-
mację przebiegowa do huty i karty
kartonową na nazwisko Rokoszyński
Tadeusz.

ZGUBIŁO dowód osobisty, wyda-
ny przez KP MO Opatów, legity-
mację przebiegowa do huty i karty
kartonową na nazwisko Rokoszyński
Tadeusz.

ZGUBIŁO dowód osobisty, wyda-
ny przez KP MO Opatów, legity-
mację przebiegowa do huty i karty
kartonową na nazwisko Rokoszyński
Tadeusz.

ZGUBIŁO dowód osobisty, wyda-
ny przez KP MO Opatów, legity-
mację przebiegowa do huty i karty
kartonową na nazwisko Rokoszyński
Tadeusz.

ZGUBIŁO dowód osobisty, wyda-
ny przez KP MO Opatów, legity-
mację przebiegowa do huty i karty
kartonową na nazwisko Rokoszyński
Tadeusz.

ZGUBIŁO dowód osobisty, wyda-
ny przez KP MO Opatów, legity-
mację przebiegowa do huty i karty
kartonową na nazwisko Rokoszyński
Tadeusz.

ZGUBIŁO dowód osobisty, wyda-
ny przez KP MO Opatów, legity-
mację przebiegowa do huty i karty
kartonową na nazwisko Rokoszyński
Tadeusz.

ZGUBIŁO dowód osobisty, wyda-
ny przez KP MO Opatów, legity-
mację przebiegowa do huty i karty
kartonową na nazwisko Rokoszyński
Tadeusz.

ZGUBIŁO dowód osobisty, wyda-
ny przez KP MO Opatów, legity-
mację przebiegowa do huty i karty
kartonową na nazwisko Rokoszyński
Tadeusz.

ZGUBIŁO dowód osobisty, wyda-
ny przez KP MO Opatów, legity-
mację przebiegowa do huty i karty
kartonową na nazwisko Rokoszyński
Tadeusz.

ZGUBIŁO dowód osobisty, wyda-
ny przez KP MO Opatów, legity-
mację przebiegowa do huty i karty
kartonową na nazwisko Rokoszyński
Tadeusz.

ZGUBIŁO dowód osobisty, wyda-
ny przez KP MO Opatów, legity-
mację przebiegowa do huty i karty
kartonową na nazwisko Rokoszyński
Tadeusz.

OBWIESZCZENIE

Sygn. akt. Nr. 400/59.
W Sądzie Powiatowym w Opatowie toczy się postępowanie
spadkowe po: Ignacym Pawliku — rolniku, ostatnio zamiesz-
kałym w Przysusze, zmarłym dnia 24.II.1914 roku.
Wzywa się spadkobierców zmarłego, aby w terminie sześciu
miesięcy od daty ukazania się tego ogłoszenia zgłosili się do
Sądu, w którym toczy się postępowanie i udowodnili swoje
prawa do spadku, gdyż w przeciwnym razie mogą być pomi-
nieni w postanowieniu o stwierdzeniu praw do spadku.

Sygn. akt. Nr. 400/59.
W Sądzie Powiatowym w Opatowie toczy się postępowanie
spadkowe po: Ignacym Pawliku, ostatnio zamieszkałym w Przys-
susze, zmarłym dnia 16.VIII.1873 roku.
Wzywa się spadkobierców zmarłego, aby w terminie sześciu
miesięcy od daty ukazania się tego ogłoszenia zgłosili się do
Sądu, w którym toczy się postępowanie i udowodnili swoje
prawa do spadku, gdyż w przeciwnym razie mogą być pomi-
nieni w postanowieniu o stwierdzeniu praw do spadku.

PRACOWNICY POSZUKIWANI

GŁÓWNEGO KSIĘGOWEGO z praktyką w księgowości w pionie
CRS zatrudni od zaraz GMINNA SPÓŁDZIELNIA „SAMO-
POMOC CHŁOPSKA” Polanice, pow. Sztaszów, Warunki pracy
do omówienia na miejscu. 37-P

AKWIZYTORÓW z uprawnieniami handlowymi poszukuje
w każdym województwie Fabryka Przetworów Chemicznych
„Erdal”, Kraków, ul. Żółkiewskiego 17. 308-K

PREZYDIUM POWIATOWEJ RADY NARODOWEJ WE WŁO-
SZCZOWIE poszukuje 2 kandydatów na stanowiska INSTRUK-
TORÓW WYDZIAŁU ORGANIZACYJNO-PRAWNEGO. Wy-
magane kwalifikacje: wykształcenie średnie ogólnokształcące
lub zawodowe i przynajmniej 1-roczną praktykę w administ-
racji oraz uregulowany stosunek do służby wojskowej. Warunki
pracy i płacy do omówienia w Wydziale Org. — Prawnym Pre-
zydium PRN ul. Koniecpolska 40. 303-K

OSTHOWIECKIE Zakłady Przemysłu Terenowego
w Ostrowie zatrudnią pracowników na stanowisko GŁÓWNEGO
KSIĘGOWEGO od dnia 1.III.1960 r. Wymagane wykształcenie
wyższe i cztery lata praktyki, względnie średnie i 8 lat prak-
tyki. Zgłaszać się ul. Reja 8, Dział Kadr, wraz z podaniem, ży-
ciorysem i odpisami świadectw, Warunki pracy i płacy do omó-
wienia na miejscu. 302-K

ODDZIAŁ DROGOWY PKP w KIELCACH, ul. Równa 14b,
zatrudni pracowników na stanowiskach:
1) KIEROWNIKA KAMIENIOLOMÓW PKP w Radkowi-
cach k. Sittkowiaków, pow. Kielce
2) MAJSTRA tychże kamieniołomów
3) TECHNIKA-MECHANIKA.

Kandydaty oświadczyć o swojej gotowości do podjęcia
prac, wymagane na te stanowiska dla kamieniołomów odkry-
wowych, zgodnie z wymogami zamieszczonymi w Dz. U. Nr 48
poz. 292 z 1959 r.

Warunki pracy i płacy do omówienia na miejscu. 301-K

ELEKTRYKA SAMOCHODOWEGO zatrudni WOJEWÓDZKI
ZARZĄD KIN w Kielcach, ul. 1 Maja 45. 300-K

INŻYNIER-MECHANIKA zatrudni WOJEWÓDZKI ZARZĄD
KIN w Kielcach, ul. 1 Maja 45. 299-K

WYDZIAŁ GOSPODARSTWA KOMUNALNEJ I MIESZKANIO-
WEJ PREZYDIUM WOJEWÓDZKIEJ RADY NARODOWEJ
w Kielcach — zatrudni:
INŻYNIERA o specjalności w zakresie inżynierii sanitarniej,
posiadającego wyższe wykształcenie techniczne i 7 lat praktyki
w zawodach technicznych, w tym co najmniej 3 lata w bez-
pośredniej produkcji i 3 lata na kierowniczym stanowisku.

INŻYNIERA o specjalności w zakresie inżynierii sanitarniej,
posiadającego wyższe wykształcenie techniczne i przynajmniej
2 lata praktyki.

INŻYNIERA o specjalności w zakresie budownictwa, posiada-
jącego wyższe wykształcenie techniczne i co najmniej 4 lata
praktyki zawodowej.

PRACOWNIKA posiadającego wyższe wykształcenie ekono-
miczne i przynajmniej 2 lata praktyki zawodowej.

PRACOWNIKA posiadającego wykształcenie prawnicze i co
najmniej 4 lata praktyki zawodowej.

Blizszych informacji o pracy i płacy udziela Oddział Organ-
zacji, Zatrudnienia i Plac Wydziału w Kielcach, ul. Moniuszki
18, pokój 32. 295-K

HURTOWNIA WOJEWÓDZKIEGO PRZEDSIĘBIORSTWA
HURTU SPOŻYWCZEGO w Kielcach — zatrudni od zaraz
GŁÓWNEGO KSIĘGOWEGO z praktyką. Warunki pracy do
omówienia w Dziale Kadr Kielce, ul. Rewolucji Październi-
kowej Nr 6. 4036-K

WIELKOPOLSKA HODOWLA ROSLIN — STACJA HODOWLI
ROSLIN w JASICACH, p-ta Wojciechowa, pow. Opatów
przyjmuje od zaraz GŁÓWNEGO KSIĘGOWEGO. Wynagrodze-
nie wg Układu Zbiorowego Pracy. Mieszkanie zapewnione. 291-K

POWIATOWY ZWIĄZEK GMINNYCH SPÓŁDZIELNI „SAMO-
POMOC CHŁOPSKA” w Sandomierzu zatrudni natych-
miast INSTRUKTORA FINANSOWO - KSIĘGOWEGO PZGS
z wyższym (średnim) wykształceniem, z praktyką 3-letnią; GŁ.
KSIĘGOWEGO dla Gminnej Spółdzielni w powiecie z wy-
kształceniem średnim i praktyką na stanowisku gł. księgowego.
Wynagrodzenie wg „siatki” plac obowiązującej w pionie CRS.
Mieszkanie 2 pokoje z kuchnią zapewnione od dn. I-IV br. w no-
wo wybudowanym bloku. Do zgłoszeń należy dołączyć życiorys
i odpisy świadectw kwalifikacyjnych. 289-K

DYREKCJA KIELECKICH Zakładów Gastronomicz-
nych w Kielcach zatrudni od dnia 1 marca 1960 r. GŁÓW-
NEGO KSIĘGOWEGO z praktyką co najmniej 5-letnią na tym
stanowisku. Wynagrodzenie wg Układu Zbiorowego w przemy-
śle gastronomicznym. Warunki należy omówić w Sekcji Kad-
Kieleckich Zakładów Gastronomicznych w Kielcach, ul. Gło-
wackiego Nr 2. 276-K

NIE
30-60-100
TYLKO
12-15-20
272-K

DYREKCJA MHD ART. PRZEMYSŁOWYMI W RADOMIU

zawiadamia PT Klientów, że
RÓŻNICE CEN ZA ODBIORNIKI „TATRY” WYPŁACANE
BĘDĄ W SALONIE RADIOWYM „ETEREK”
przy ul. Narutowicza Nr 1a w dniach 29 lutego
oraz 1, 7, i 8 marca 1960 r.

Różnice cen wypłacane będą tylko za odbiorniki „Tatry”
z dwoma głośnikami, zakupione w sklepach MHD Art. Prze-
mysłowych w Radomiu, w cenie zł. 2.350, wyprodukowane
w okresie od 15.X. do 20.XI.59 r.

Po wypłacie różnic cen należy zgłosić się z aparatem
radiowym. Jednocześnie zawiadamiamy, że po terminach
wyżej wym. żadne reklamacje przyjmowane nie będą. 307-K

Zarząd Powiatowej Spółdzielni Pracy w Skarżysku-Kam.

podaje mieszkańcom miasta i okolic do wiadomości, że
z dniem 29 lutego 1960 r. na Miłcu w bloku 4 (piwnice)
otwiera punkt usługowy

z zakresu:

- 1. Naprawy maszyn biurowych, do szycia i prałek
2. Naprawy zabawek, rowerów i wozków
3. Naprawy broszek i włócznych piór
oraz wszelkiego ostrzenia i naprawy narzędzi gospodar-
stwa domowego. 306-K

PRZEDSIĘBIORSTWO BUDOWY KOPALN SUROWCÓW CHEMICZNYCH

ODDZIAŁ ROBÓT PRZY KOPALNI „STASZIC”
w Rudkach k. Kielc

POSIADA DO UPEŁNIENIA
150.000 szt. cegły wysokiej budowlanej, która znajduje się
na składowisku budowy „Kowala” st. kol. Sittkowiak k. Kielc.

Prawo pierwszeństwa nabycia cegły mają przedsiębior-
stwa państwowe, spółdzielcze a następnie osoby prywatne.

W sprawie zakupu cegły należy się porozumieć z PKRS
Chem. Oddział Robót w Rudkach (Dział Administracyjno-
Gospodarczy, telefon: Starachowice 41, wewn. 63) w termi-
nie do dnia 5 marca 1960 roku. 293-K

PRZETARGI

KIELECKIE PRZEDSIĘBIORSTWO ROBÓT MOSTOWYCH
ZARZĄD PRZETARGU I GONIMU SPRZĘTOWEGO
w Kielcach, ul. Mielczarskiego Nr 123

ogłasza PRZETARG
na DOSTAWĘ 1000 m³ piasku do KARIO- i STRUNOBETO-
NOWY KL. 333.

W przetargu mogą wziąć udział przedsiębiorstwa państwowe,
spółdzielcze i osoby prywatne.

Otwarcie ofert nastąpi w dniu 3.III.1960 r. 290-K

RZUCOWSKIE Zakłady Przemysłu Terenowego
w RZUCOWIE
ogłasza PRZETARG

na wykonanie MOPEL, SKRYNIEK, POKRYW i innych
wchodzących w skład asortymentu elektrycznego.

Oferty składane należy do dnia 12 br.

W przetargu mogą brać udział przedsiębiorstwa państwowe
i spółdzielcze.

Blizszych informacji udzieli może Biuro Kadr produkcji
Rz.ZPT w Rzeczuwie, ul. Wolności 1 d 7 do 15.

Komisyjne otwarcie ofert nastąpi w dniu 8.III.1960 r.
Zastrzega się prawo wyboru oferenta. 293-K

KIELECKIE PRZEDSIĘBIORSTWO
BUDOWNICTWA TERENOWEGO
w Kielcach, ul. Kosciuszki 11

ogłasza PRZETARG NIEOGRANICZONY
na DOSTAWĘ KAMIENIA BUDOWLANEGO bez budowy
w Wólce Kłodzkiej 300 m³ i PIASKU 200 m³ oraz KAMIENIA
BRUKOWEGO dla budowy w Bedziszynie 200 m³

W przetargu mogą wziąć udział przedsiębiorstwa państwowe,
spółdzielcze i dostawcy prywatni.

Oferty z podaniem warunków dostawy należy składać na
adres przedsiębiorstwa w terminie do dnia 10.III.1960 r. W dniu
tym nastąpi otwarcie ofert.

Przedsiębiorstwo zastrzega sobie prawo wyboru oferenta, lub
unieważnienie przetargu bez podania przyczyn. 290-K

ZAKŁADY WYROBÓW KUTYCH HUTA „MIŁOWICE”
w Sosnowcu, ul. Słowiańska 12

ogłasza PRZETARG NIEOGRANICZONY
na wykonanie 3 szt. urządzeń do badania na szczelność butli
do gazów techn. oraz śrutownicy do czyszczenia zewnętrznej
powierzchni w w butli.

W przetargu mogą brać udział przedsiębiorstwa państwowe,
spółdzielcze i prywatne.

Potrzebnych informacji udziela Sekcja Inwestycji ZWK
Huta „Miłowice” w Sosnowcu, ul. Słowiańska 12, 61901-65.

Oferty należy składać w zalakowanych kopertach do dnia
12 od daty ukazania się niniejszego ogłoszenia.
Otwarcie ofert nastąpi po pięciu dniach od w/w terminu.
Dyrekcja zastrzega sobie prawo dowolnego wyboru oferenta. 305-K

GMINNA SPÓŁDZIELNIA „SAMOPOMOC CHŁOPSKA” w Gnojnie, pow. Chmielnik

ogłasza PRZETARG
na wykonanie STUDNI WIERCENIA według dokumentacji
Gminnej Spółdzielni oraz ZALOŻENIE HYDROFORU.

Przetarg odbędzie się w dniu 2.III.1960 r. (środa) o godz. 10
w biurze Gminnej Spółdzielni.

W przetargu mogą brać udział przedsiębiorstwa państwowe,
spółdzielcze i prywatne.

Dokumentacja do wglądu w Gminnej Spółdzielni codziennie
od godziny 9 do 13.

Zastrzegamy sobie wybór oferenta. Otwarcie ofert nastąpi
w biurze Gminnej Spółdzielni w dniu 2 marca 1960 r. 293-K

AEROKLUB KIELECKI ogłasza PRZETARG

na sprzedaż:

- 1) Motocykla marki BMW cena wywoławcza 8.000 zł,
2) 48 sztuk skórek surowych z nutrii,
3) Buty futrzane 14 par,
4) Skrynie i okna inspektowe oszklone 16 sztuk,
5) Opony samochodowe 700x20 i inne lotnicze 350x15 nadające
się tylko do wozów konnych.
Przetarg odbędzie się w dniu 14 marca 1960 r. na lotnisku
w Masłowie o godz. 10.
O ile w tym dniu przetarg nie dojdzie do skutku, następnym
przetarg odbędzie się w dniu 21 marca z tą samą ceną o 10
proc. oraz trzeci przetarg w dniu 28 marca z tą samą ceną
o 25 proc. Przed przystąpieniem do przetargu następujące
wpłaca wadium w Kasie Aeroklubu na lotnisku w Masłowie
w wysokości 10 proc. ceny wywoławczej motocykla, a na po-
zostałe asortymenty 10 proc. ceny wywoławczej w dniu prze-
targu. Wszelkie informacje uzyskać można na lotnisku codzien-
nie od godz. 10 do 14, telefon Masłów 2. 294-K

WOJEWÓDZKIE PRZEDSIĘBIORSTWO PRZEMYSŁU MIĘSNEGO W KIELCACH ogłasza PRZETARG

na UMOWNE PRZEWOZOWE DORYWCZO TRANSPORTU
KONNYM I SAMOCHODOWYM DOBÓTKÓW z rejonu sąsied-
niego Skarżyska-Kamienna do Rzeźni Miejskiej, codziennie
od godziny 7 do 20.

Informacji oświadczenie przewoźnika udziela Dział Handlowy w
każdym dniu od godziny 8 do 16.

W przetargu mogą wziąć udział przedsiębiorstwa państwowe,
spółdzielcze i prywatne.

Otwarcie ofert nastąpi w 10 dniu po ukazaniu się ogłoszenia.
Zastrzega się wybór oferenta. 296-K

RADOMSKIE Zakłady Gastronomiczne ogłaszają PRZETARG

na WYKONANIE ROBÓT BUDOWLANO-MONTAŻOWYCH
I REMONTOWO-BUDOWLANICH w zakresie inwestycji
edercantrozowanych, remontów kapitalnych, średnich i bła-
żących w roku 1960.

Ogólny zakres obejmuje następujące roboty:

- 1) murarskie 6) elektro-mechaniczne
2) posadzkiarskie 7) wod.-kan.
3) zdunskie 8) kotłarskie
4) dekararskie 9) malarskie
5) stolarskie

Szczegółowe informacje w sprawie ogólnego zakresu robót
jak i dokumentacji udziela codziennie w godz. od 10 do 16
Dział Administracyjno-Gospodarczy w siedzibie przedsiębior-
stwa w Radomiu przy ul. Traugutta 82 (tel. 10-41, 17-20, w
wewnętrzny 5).

Oferty składane mogą przedsiębiorstwa państwowe a spół-
dzielcze pracy do dnia 7 marca br.

Komisyjne otwarcie ofert nastąpi w dniu 10 marca o godz. 10
w dyrekcji RZ Gastr. 297-K

PRZEDSIĘBIORSTWO BUDOWNICTWA TERENOWEGO w Radomiu, ul. Słowackiego 7

ogłasza PRZETARG NIEOGRANICZONY
na DOSTAWĘ KRUSZYWA LOCO BUDOWY sukcesywnie
w ciągu 1960 r. Budowy w Balobrzegach — piasek 2000 m³,
pospółka 200 m³; W Iłży — piasek 800 m³, pospółka 200 m³;
Szydłowice — piasek 1800 m³, pospółka 250 m³ i Zwoleń —
piasek 1500 m³, pospółka 400 m³.

W przetargu mogą wziąć udział przedsiębiorstwa państwowe,
spółdzielcze oraz dostawcy prywatni.

Oferty z podaniem warunków dostawy należy składać na
adres przedsiębiorstwa, w terminie do 15 marca 1960 r.

Otwarcie ofert nastąpi w dniu 21 marca br. o godz. 10 w biu-
rze przedsiębiorstwa.

Przedsiębiorstwo zastrzega sobie prawo wyboru oferenta
lub unieważnienie przetargu bez podania przyczyn. 294-K

NARODOWY BANK POLSKI — ODDZIAŁ WOJEWÓDZKI W KIELCACH

ogłasza PRZETARG NIEOGRANICZONY
na wykonanie ELEWACJI TYSKOW (ca 3.000 m²) GNACZY
NARODOWEGO BANKU POLSKO — Oddział w Staro-
chowicach, ul. Krzosa 4.

Roboty winny być wykonane w terminie od 1 czerwca 1960
roku do 31 sierpnia 1960 r.

W przetargu mogą brać udział przedsiębiorstwa państwowe,
spółdzielcze i prywatne.

Oferty w kopertach zalakowanych należy składać w Oddziale
NBP w Starachowicach (sekretariat) w godz. od 8 do 15 do dnia
20 marca 1960 roku.

Blizszych informacji można otrzymać pod wyżej wskazanym
adresem pod Oddz. Woj. w Kielcach, ul. Moniuszki 2, w godz.
od 8 do 15, tel. 30-41, 30-42, wewn. 53.

Komisyjne otwarcie ofert nastąpi w dniu 25 marca 1960 roku
o godzinie 11.

Zastrzega się prawo swobodnego wyboru oferenta lub unie-
ważnienia przetargu bez podania przyczyn. 294-K

CUKROWNIA WŁOSTÓW ogłasza PRZETARG

na oczyszczenie 4 dołów kłocznych.
Oferty należy składać począł lub osobicie w sekretariacie
cukrowni w dniu 5 marca 1960 r. 294-K

WOJEWÓDZKI ZARZĄD KIN W KIELCACH ogłasza składanie ofert przetargowych

na kontynuację robót budowlano-montażowych
przy kinie „Moskwa” w Kielcach, ul. Staszica Nr 5. Oferty na-
leży składać w WZ Kin Kielce, ul. Buczyńska 44, telefon 29-37
w terminie do dnia 5 marca 1960 r., w zalakowanych kop-
ertach.

Komisyjne otwarcie ofert nastąpi w dniu 7. III. 1960 r.
o godz. 11.

Oferty mogą składać przedsiębiorstwa państwowe, spółdel-
czne i prywatne koncesjonowane.

Dokumentacja do wglądu w Dziale Inwestycyjno-Budowl-
nym, ul. M. Buczyńska 44, w godz. od 7 do 14.

Wojewódzki Zarząd Kin zastrzega sobie prawo wyboru
oferenta. 304-K

FOTO-STUDIO (Kisiel)

w Ostrowcu zawiadamia, że
zadanie będzie wykonywał zjed-
niony oddział ubezpieczeniowy
w niedzielę, 28 br., w godz. 9-16. 22333-K

Pieniądz powierzony
PKO
przynosi Tobie
korzyść
i przyczynia się
do gospodarczego
rozwoju kraju

Prenumerujcie
»Słowo Ludu«

SŁOWO LUDU — organ Komitetu Wojewódzkiego Polskiej Zjednoczonej Partii Robotniczej w Kielcach. Wydawca: Wydawnictwo Prasowe „Słowo Ludu”, RSW „Prasa”, Kielce, ul. Zeromskiego 5. Redaguje Kolegium w składzie: Tadeusz Bactost, Włodzisław Chęćko, Ireneusz Jelonek (red. naczk.), Jarosław Kolodziej (sekr. red.), Andrzej Malachowski, Ryszard Smółkowski (kier. „Magazynu Niedzielnego”) i Lech Winiński (