

# 1 学校の概要

## 1. 沿革

昭和22. 4. 1	太平村立太平中学校創立
昭和22. 5. 1	南秋田郡太平村立太平中学校開校
昭和27. 11. 3	山谷分校新築落成
昭和29. 10. 1	町村合併秋田市立太平中学校と改称
平成 5. 10. 26	新校舎竣工記念式典・記念事業実施
平成29. 11. 3	創立70周年記念式典挙行

### 校歌

太平の 姿かがやき  
風かおる 道ゆく牛も  
大地をふまえ たくましく  
われらこの 郷土に育ち  
風雪にたえて やさしくすなお  
英知のひとみも 清らかに  
日に日に新た わが母校

## 2. 生徒数、学級数 (令和2年5月1日現在)

学年	1年	2年	3年	特別支援	合計
学級数	1	1	1	0	3
生徒数	3	5	3	0	11
男子	2	1	3	0	6
女子	1	4	0	0	5

## 3. 教職員 (令和2年5月1日現在)

校長	教頭	教諭	養護教諭 (臨時含)	栄養教諭 栄養職員	講師 (非常勤含)	事務職員 (臨時含)	その他	計
1	1	5	1	0	4	1	6	19

## 4. 接続する小学校

太平小学校

## 5. 学校の目標

教育目標	夢をもち 心豊かに たくましく生きる 生徒の育成
------	--------------------------

## 6. 部活動 ※R1.11.1 時点での状況であり、変動があります。

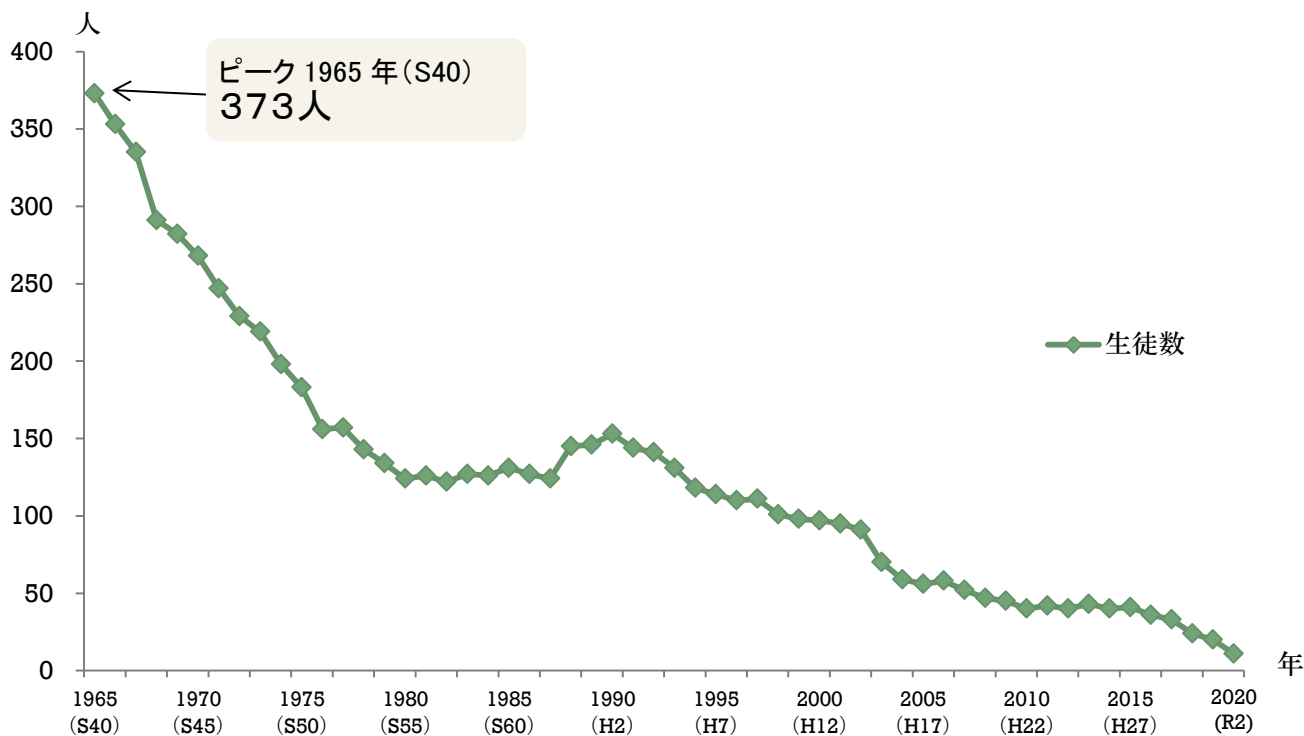
		運動部											
		陸上競技	軟式野球	ソフトボール	バスケットボール	バレーボール	卓球	サッカー	ソフトテニス	水泳	柔道	剣道	その他
設置		○											
区分	男												
	女												

文化部			
吹奏楽	演劇	美術	その他
			音楽

## 2 生徒数と学級数の推移と見込み

※生徒数・学級数は、1965年（昭和40年）以降を対象としております。

### 1. 生徒数の推移



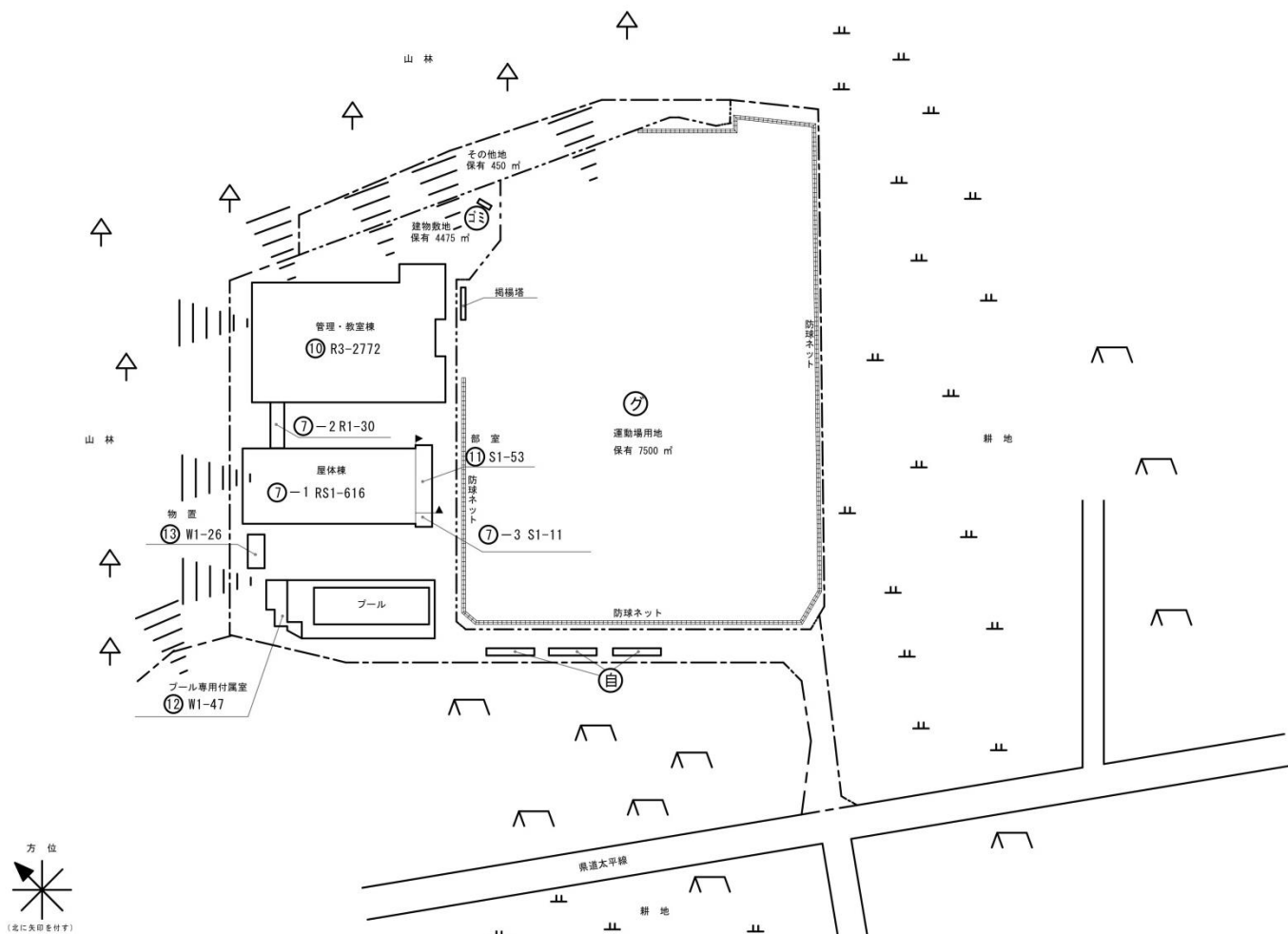
### 2. 生徒数、通常学級数の見込み

区分		2018年	2020年	2025年	2030年	2035年	2040年
太平中 生徒数 (単位:人)	人口ビ	24	23	22	22	22	24
	社人研	24	23	21	18	16	14
太平中 学級数 (単位:学級)	人口ビ	3	3	3	3	3	3
	社人研	3	3	3	3	3	3

※人口ビ:秋田市が2016年3月に策定した秋田市人口ビジョンで、目指すべき将来人口から算出したもの  
社人研:国立社会保障・人口問題研究所が2018年3月に公表した2040年の推計値から算出したもの

### 3 校内配置図と築年数

#### 太平中



### 4 校舎面積等と建築年度一覧

学校名	校舎面積 m <sup>2</sup>	屋内運動場面積 m <sup>2</sup>	校地面積(借地含む)				調理場	プール保有		校舎建築年度
			建物 m <sup>2</sup>	運動場 m <sup>2</sup>	その他 m <sup>2</sup>	計 m <sup>2</sup>		築年度	規模 m <sup>2</sup>	
秋田東	7,243	1,773	11,392	8,245		19,637		S54	325	S50
<b>太平</b>	<b>2,845</b>	<b>657</b>	<b>4,475</b>	<b>7,500</b>	<b>450</b>	<b>12,425</b>	太平小から	<b>H6</b>	<b>200</b>	<b>H3</b>
下北手	2,616	847	8,896	11,000		19,896	下北手小から	H2	275	S63
城東	8,501	2,032	9,718	12,369		22,087	桜中へ	S55	325	S54
桜	4,991	1,680	5,038	12,790	9,680	27,508	城東中から	H10	325	H9

※「校舎面積」欄には、校舎、備蓄倉庫、放課後児童クラブ、共同調理場の合計面積を掲載

※「校舎建築年度」欄には、建築年度が一番古い棟の建築年度を掲載

# 5 学区の状況

参考



※このマップは、あくまでも学区を示すための参考資料です。

# 1 学校の概要

## 1. 沿革

昭和22. 5. 1	河辺郡下北手中中学校として下北手小学校に併設
昭和24. 4. 28	独立校舎新築
昭和29. 5. 2	秋田市に合併、秋田市立下北手中中学校と改称
平成元. 2. 28	新校舎完成
平成19. 9. 15	創立60周年記念式典

### 校歌

西にひろがる白き海  
潮騒遠く去りゆけば  
咲き出ずる花春の風  
緑が丘に満ち満ちぬ  
いざ吾等みずみずし若人達よ  
大空の希望を  
すずやかのこの胸に湛えよ

## 2. 生徒数、学級数 (令和2年5月1日現在)

学年	1年	2年	3年	特別支援	合計
学級数	1	1	1	1	4
生徒数	9	8	4	3	24
男子	4	3	2	2	11
女子	5	5	2	1	13

## 3. 教職員 (令和2年5月1日現在)

校長	教頭	教諭	養護教諭 (臨時含)	栄養教諭 栄養職員	講師 (非常勤含)	事務職員 (臨時含)	その他	計
1	1	8	1	0	3	1	7	22

## 4. 接続する小学校

下北手小学校

## 5. 学校の目標

教育目標	自己をひらき、よい生き方を求める生徒の育成
------	-----------------------

## 6. 部活動 ※あくまでR1.11.1時点での状況であり、変動があります。

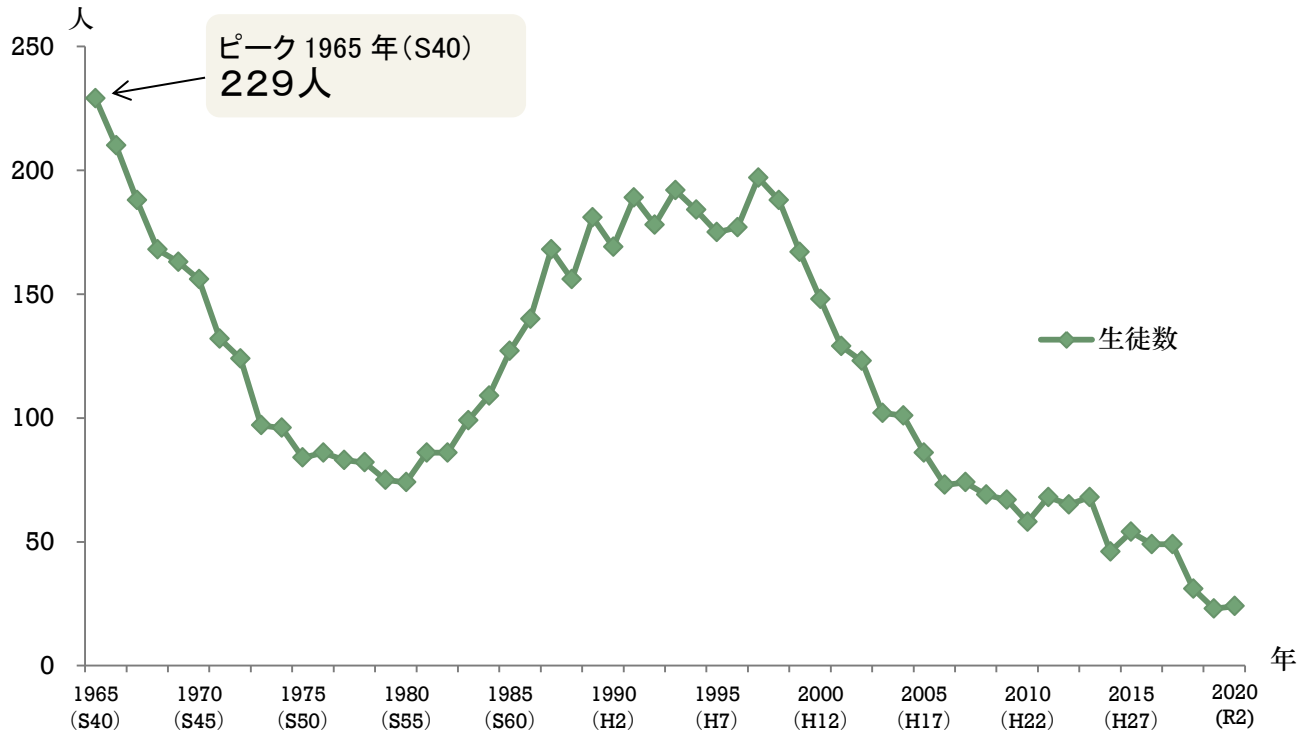
		運動部													
		陸上競技	軟式野球	ソフトボール	バスケットボール	バレーボール	卓球	サッカー	ソフトテニス	水泳	柔道	剣道	その他		
設置					○										
区分	男														
	女				○										

				文化部					
				吹奏楽	演劇	美術	その他		
				○					

## 2 生徒数と学級数の推移と見込み

※生徒数・学級数は、1965年(昭和40年)以降を対象としております。

### 1. 生徒数の推移



### 2. 生徒数、通常学級数の見込み

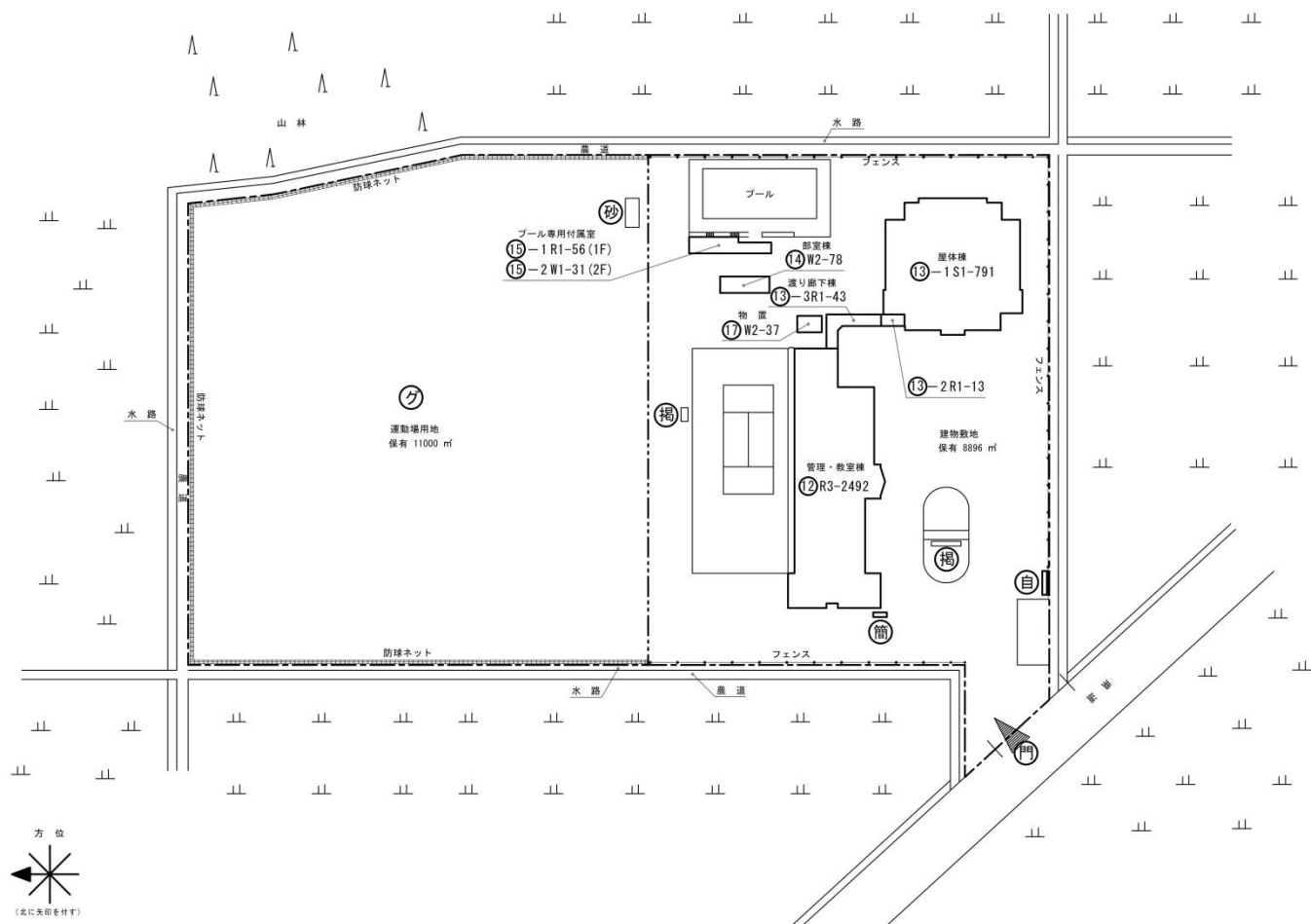
区分		2018年	2020年	2025年	2030年	2035年	2040年
下北手中 生徒数 (単位:人)	人口ピ	31	29	29	28	29	30
	社人研	31	30	26	24	21	19
下北手中 学級数 (単位:学級)	人口ピ	3	3	3	3	3	3
	社人研	3	3	3	3	3	3

※人口ピ:秋田市が2016年3月に策定した秋田市人口ビジョンで、目指すべき将来人口から算出したもの

社人研:国立社会保障・人口問題研究所が2018年3月に公表した2040年の推計値から算出したもの

### 3 校内配置図

#### 下北手中



### 4 校舎面積等と建築年度一覧

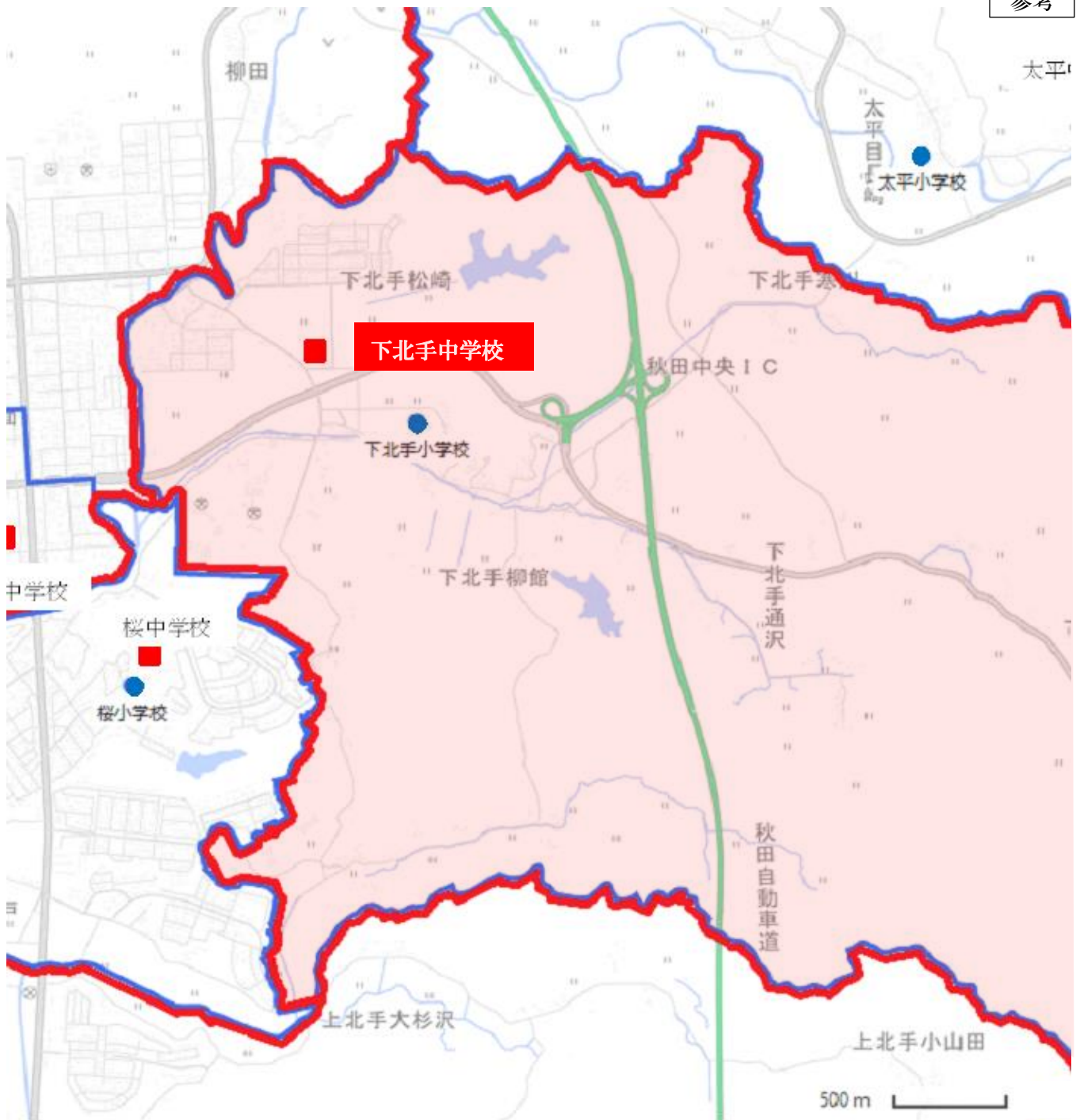
学校名	校舎面積 m <sup>2</sup>	屋内運動場面積 m <sup>2</sup>	校地面積(借地含む)				調理場	プール保有		校舎建築年度
			建物 m <sup>2</sup>	運動場 m <sup>2</sup>	その他 m <sup>2</sup>	計 m <sup>2</sup>		築年度	規模 m <sup>2</sup>	
秋田東	7,243	1,773	11,392	8,245		19,637		S54	325	S50
太平	2,845	657	4,475	7,500	450	12,425	太平小から	H6	200	H3
<b>下北手</b>	<b>2,616</b>	<b>847</b>	<b>8,896</b>	<b>11,000</b>		<b>19,896</b>	下北手小から	<b>H2</b>	<b>275</b>	<b>S63</b>
城東	8,501	2,032	9,718	12,369		22,087	桜中へ	S55	325	S54
桜	4,991	1,680	5,038	12,790	9,680	27,508	城東中から	H10	325	H9

※「校舎面積」欄には、校舎、備蓄倉庫、放課後児童クラブ、共同調理場の合計面積を掲載

※「校舎建築年度」欄には、建築年度が一番古い棟の建築年度を掲載

## 5 学区の状況

参考



※一部省略しております。

※このマップは、あくまでも学区を示すための参考資料です。



# 1 学校の概要

## 1. 沿革

昭和54. 4. 1	創立、校章制定、校旗樹立
昭和55. 2. 16	第3期工事完成
昭和61. 3. 10	校舎増築工事竣工
平成10. 4. 1	桜中学校新設により過大規模校解消
平成21. 10. 31	創立30周年記念式典挙行
令和元. 10	創立40周年記念式典・祝賀会挙行

### 校歌

みちのくの 秋田の街よ  
われ等学ぶ 城の東に  
教室の窓は 明るく  
まなこ澄ませば  
太平山は 静まりて  
—おおらかに  
産土の峰 静まりて

## 2. 生徒数、学級数 (令和2年5月1日現在)

学年	1年	2年	3年	特別支援	合計
学級数	6	5	5	2	18
生徒数	165	157	152	3	477
男子	80	71	74	2	227
女子	85	86	78	1	250

## 3. 教職員 (令和2年5月1日現在)

校長	教頭	教諭	養護教諭 (臨時含)	栄養教諭 栄養職員	講師 (非常勤含)	事務職員 (臨時含)	その他	計
1	1	19	1	1	7	2	7	39

## 4. 出身小学校

広面小学校、東小学校

## 5. 学校の目標

教育目標	志高く
------	-----

## 6. 部活動 ※あくまでR1.11.1時点での状況であり、変動があります。

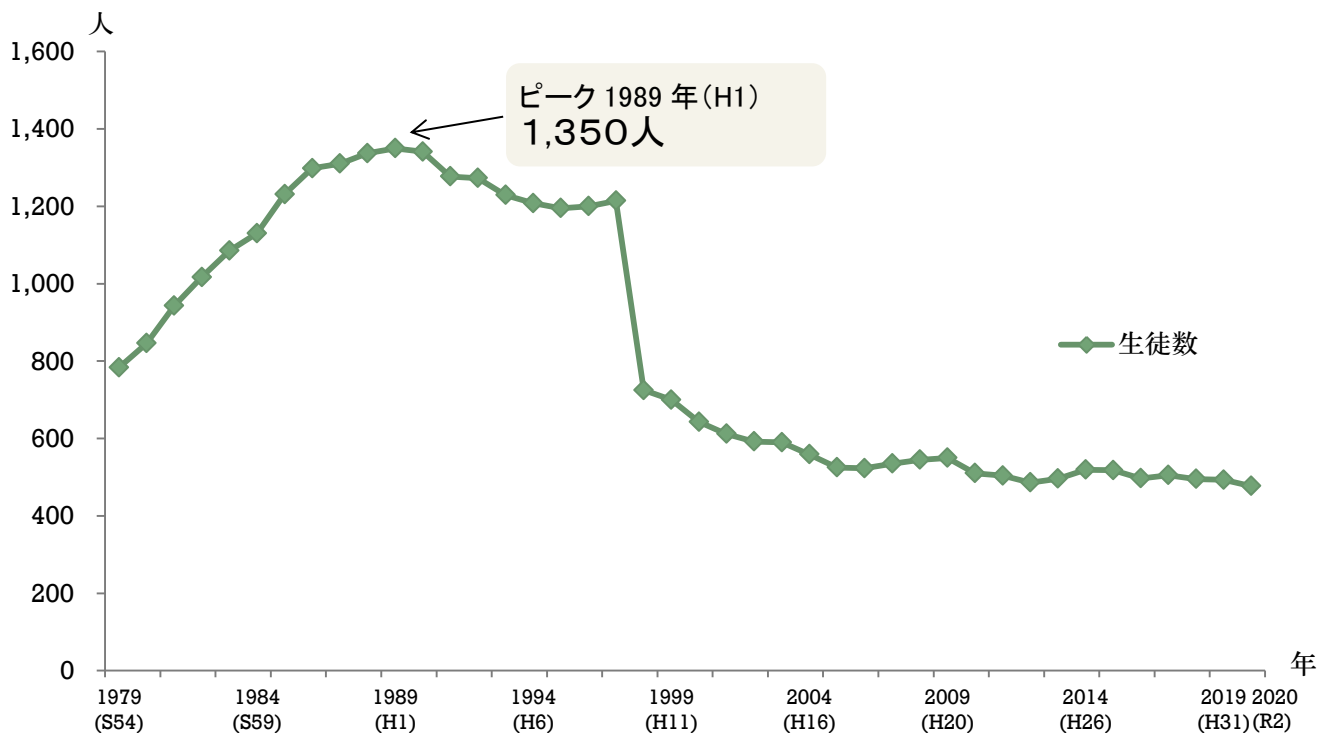
		運動部													
		陸上競技	軟式野球	ソフトボール	バスケットボール	バレーボール	卓球	サッカー	ソフトテニス	水泳	柔道	剣道	その他		
設置		○	○	○	○	○	○	○	○	○	○	○			
区分	男	○			○			○			○	○			
	女	○			○			○			○	○			

		文化部				
		吹奏楽	演劇	美術	その他	
				○		
		○			科学	

## 2 生徒数と学級数の推移と見込み

※生徒数・学級数は、1979年(昭和54年)以降を対象としております。

### 1. 生徒数の推移



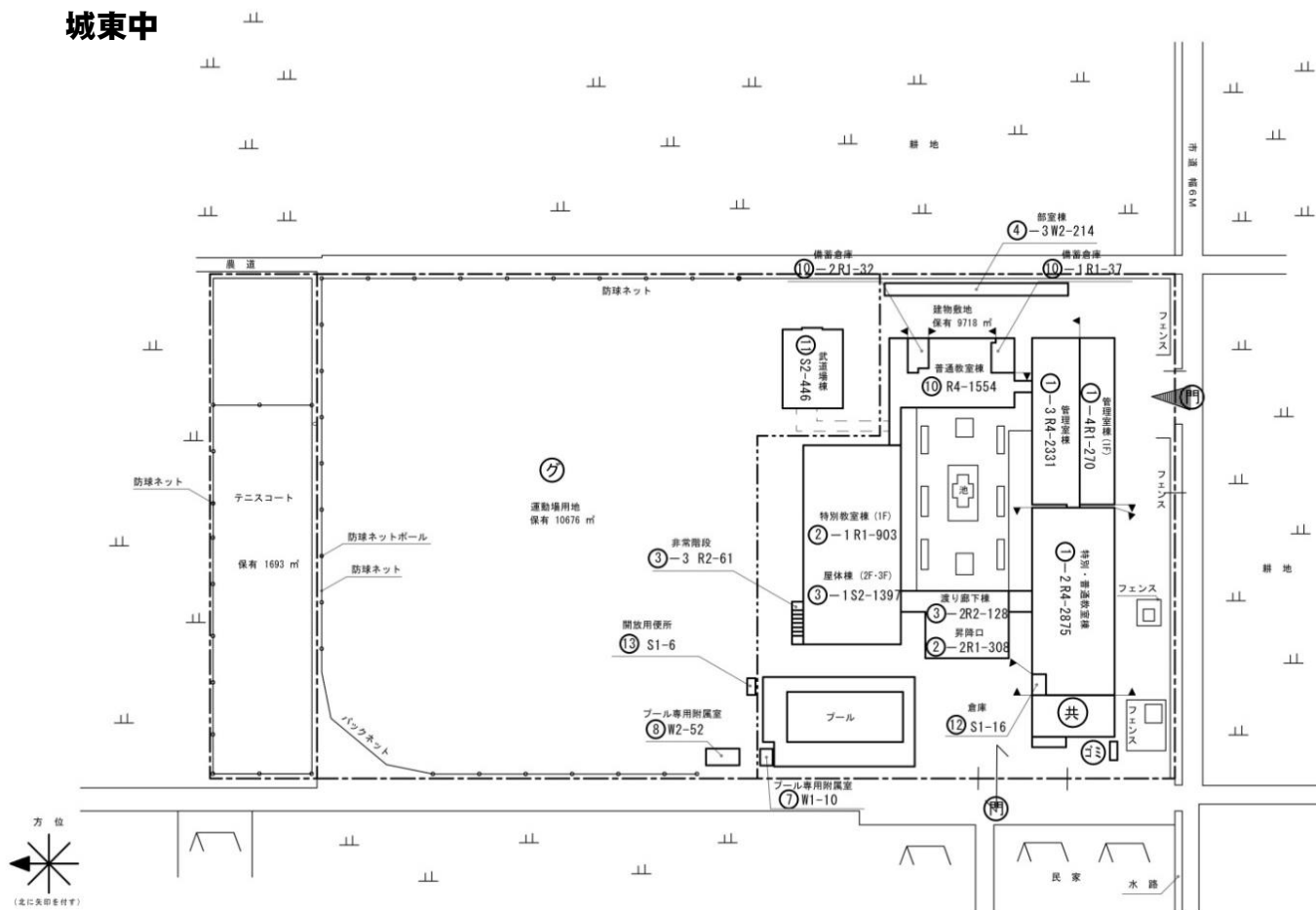
### 2. 生徒数、通常学級数の見込み

区分		2018年	2020年	2025年	2030年	2035年	2040年
城東中 生徒数 (単位:人)	人口ピ	495	472	456	438	456	475
	社人研	495	475	419	384	335	299
城東中 学級数 (単位:学級)	人口ピ	16	16	16	16	16	16
	社人研	16	16	15	13	13	10

※人口ピ:秋田市が2016年3月に策定した秋田市人口ビジョンで、目指すべき将来人口から算出したもの  
社人研:国立社会保障・人口問題研究所が2018年3月に公表した2040年の推計値から算出したもの

### 3 校内配置図と築年数

#### 城東中



### 4 校舎面積等と建築年度一覧

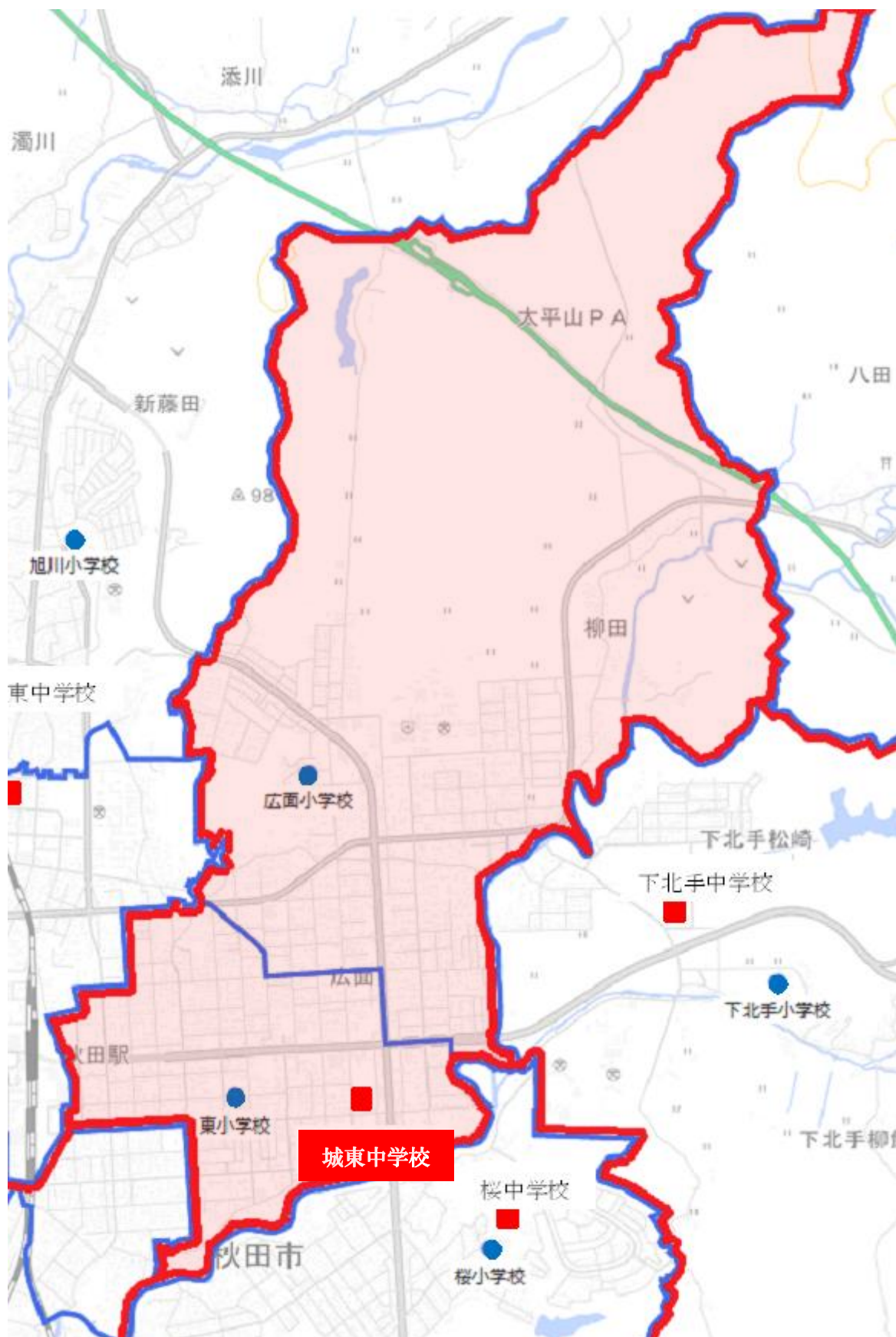
学校名	校舎面積 m <sup>2</sup>	屋内運動場面積 m <sup>2</sup>	校地面積(借地含む)				調理場	プール保有		校舎建築年度
			建物 m <sup>2</sup>	運動場 m <sup>2</sup>	その他 m <sup>2</sup>	計 m <sup>2</sup>		築年度	規模 m <sup>2</sup>	
秋田東	7,243	1,773	11,392	8,245		19,637		S54	325	S50
太平	2,845	657	4,475	7,500	450	12,425	太平小から	H6	200	H3
下北手	2,616	847	8,896	11,000		19,896	下北手小から	H2	275	S63
<b>城東</b>	<b>8,501</b>	<b>2,032</b>	<b>9,718</b>	<b>12,369</b>		<b>22,087</b>	<b>桜中へ</b>	<b>S55</b>	<b>325</b>	<b>S54</b>
桜	4,991	1,680	5,038	12,790	9,680	27,508	城東中から	H10	325	H9

※「校舎面積」欄には、校舎、備蓄倉庫、放課後児童クラブ、共同調理場の合計面積を掲載

※「校舎建築年度」欄には、建築年度が一番古い棟の建築年度を掲載

## 5 学区の状況

参考



※このマップは、あくまでも学区を示すための参考資料です。