



РЕПУБЛИКА СРПСКА
РЕПУБЛИЧКИ ЗАВОД ЗА СТАТИСТИКУ
REPUBLIKA SRPSKA
INSTITUTE OF STATISTICS

ПЛАТЕ, ЗАПОСЛЕНОСТ И НЕЗАПОСЛЕНОСТ

WAGES, EMPLOYMENT AND UNEMPLOYMENT

2024



СТАТИСТИЧКИ БИЛТЕН
STATISTICAL BULLETIN

ПЛАТЕ, ЗАПОСЛЕНОСТ И НЕЗАПОСЛЕНОСТ WAGES, EMPLOYMENT AND UNEMPLOYMENT 2024

СТАТИСТИЧКИ БИЛТЕН / STATISTICAL BULLETIN

Бања Лука / Banja Luka
2024.

ИЗДАЈЕ: Републички завод за статистику, Република Српска, Бања Лука, Владике Платона бб
PUBLISHED BY: Republika Srpska Institute of Statistics, Banja Luka, Vladike Platona bb

ГЛАВНИ И ОДГОВОРНИ УРЕДНИК: Дарко Милуновић, директор
EDITOR IN CHIEF: Darko Milunović, Director

УРЕДНИК ИЗДАЊА: Жељко Асентић, в. д. помоћника директора
RELEASE EDITOR: Željko Asentić, Acting Assistant Director

НАЧЕЛНИК ОДЈЕЉЕЊА ЗА ДИСЕМИНАЦИЈУ: Владан Сибиновић
HEAD OF DISSEMINATION DIVISION: Vladan Sibinović

ПРИПРЕМА МАТЕРИЈАЛА: Биљана Глушац, Јелена Барош
PREPARED BY: Biljana Glušac, Jelena Baroš

ГРАФИЧКА ПРИПРЕМА И КОРИЦЕ: Владан Сибиновић, Александра Зец, Огњен Игњић
GRAPHIC AND COVER DESIGN: Vladan Sibinović, Aleksandra Zec, Ognjen Ignjić

ПРЕВОД: Јелена Кандић
TRANSLATION: Jelena Kandić

ШТАМПА: „MARKOS DESIGN & PRINT STUDIO“, Бања Лука
PRINTED BY: „MARKOS DESIGN & PRINT STUDIO“, Banja Luka

ЗА ШТАМПARIЈУ: Игор Јаковљевић
FOR THE PRINTING COMPANY: Igor Jakovljević

ПРЕДГОВОР

Овај билтен је публикација Републичког завода за статистику која на свеобухватан начин приказује статистичке податке о платама, запосленима и незапосленима у Републици Српској.

Подаци су систематизовани у четири дијела:

У првом дијелу – **Плате**, објављени су подаци о просјечним бруто и нето платама у Републици Српској у периоду 2019–2023. година по подручјима Класификације дјелатности као и кретање номиналних и реалних индекса.

У другом дијелу – **Запослени**, објављени су подаци о броју запослених у Републици Српској у периоду 2019–2023. година по полу, подручјима и областима дјелатности, степену стручног образовања, старосним групама и облику својине.

У трећем дијелу – **Незапослени**, приказани су подаци о броју незапослених у Републици Српској у периоду 2019–2023. година, по полу, степену стручног образовања и старосним групама.

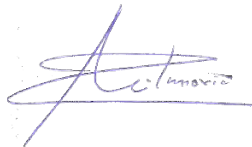
У четвртм дијелу – **Преглед по градовима/општинама**, дати су подаци о просјечним бруто и нето платама по градовима/општинама као и број запослених по полу и градовима/општинама.

Изражавамо захвалност свим сарадницима који су учествовали у прикупљању, контроли, обради, припреми статистичких података и методолошких објашњења, те у уређивању и превођењу овог билтена.

Републички завод за статистику ће бити захвалан на свим примједбама и сугестијама које би могле да допринесу побољшању билтена.

Дарко Милуновић
Директор

Darko Milunović
Director



FOREWORD

This bulletin is a publication of the Republika Srpska Institute of Statistics, which provides a comprehensive overview of statistical data on wages and data on employed and unemployed persons in Republika Srpska.

Data are systematised in four sections:

*In the first section, **Wages**, data on average gross and net wages in Republika Srpska for the period 2019–2023 are presented by section of the Classification of Economic Activities, as well as changes of nominal and real indices of wages.*

*In the second section, **Employed persons**, data on number of employed persons in Republika Srpska for the period 2019–2023 are presented by sex, section and division of the Classification of Economic Activities, educational attainment, age group and type of ownership.*

*In the third section, **Unemployed persons**, data on number of unemployed persons in Republika Srpska for the period 2019–2023 are presented by sex, educational attainment and age group.*

*In the fourth section, **Review by city/municipality**, data on average gross and net wages are presented by city/municipality and number of employed persons are presented by city/municipality and sex.*

We would like to thank all our collaborators who participated in collecting, controlling, processing and preparing of the statistical data and methodologies, as well as in editing and translating of this bulletin.

The Republika Srpska Institute of Statistics will highly appreciate any remarks and suggestions that could improve our next bulletin.

САДРЖАЈ
CONTENTS

Страна
Page

Предговор <i>Foreword</i>	3
Методолошка објашњења <i>Methodological explanations</i>	5
1. ПЛАТЕ WAGES	8
1.1. Просјечне нето плате по мјесецима <i>Average net wages by month</i>	8
1.2. Просјечне бруто плате по мјесецима <i>Average gross wages by month</i>	8
1.3. Просјечне нето плате по подручјима КД и мјесецима <i>Average net wages by section of NACE and month</i>	9
1.4. Просјечне бруто плате по подручјима КД и мјесецима <i>Average gross wages by section of NACE and month</i>	10
1.5. Номинални индекси просјечних нето плата <i>Nominal indices of average net wages</i>	11
1.6. Реални индекси просјечних нето плата <i>Real indices of average net wages</i>	12
2. ЗАПОСЛЕНИ EMPLOYED PERSONS	13
2.1. Запослени по полу <i>Employed persons by sex</i>	13
2.2. Запослени по подручјима КД <i>Employed persons by section of NACE</i>	13
2.3. Запослени према облику својине <i>Employed persons by type of ownership</i>	14
2.4. Запослени у пословним субјектима према степену стручног образовања и полу <i>Employed persons in business entities by level of educational attainment and sex</i>	15
2.5. Запослени у пословним субјектима по старосним групама и полу <i>Employed persons in business entities by age group and sex</i>	16
2.6. Запослени у пословним субјектима по областима КД <i>Employed persons in business entities by division of NACE</i>	17
3. НЕЗАПОСЛЕНИ UNEMPLOYED PERSONS	20
3.1. Лица која траже запослење према степену стручног образовања <i>Persons seeking employment by level of professional education</i>	20
3.2. Лица која траже запослење према старосним групама <i>Persons seeking employment by age group</i>	21
4. ПРЕГЛЕД ПО ОПШТИНАМА / ГРАДОВИМА REVIEW BY MUNICIPALITY / CITY	23
4.1. Просјечне бруто плате <i>Average gross wages</i>	23
4.2. Просјечне нето плате <i>Average net wages</i>	25
4.3. Запослени по полу <i>Employed persons by sex</i>	27

МЕТОДОЛОШКА ОБЈАШЊЕЊА**METHODOLOGICAL EXPLANATIONS****ИЗВОРИ ПОДАТАКА**

Подаци који су објављени у овом билтену, а који се односе на све облике организовања пословних субјеката, добијени су на основу Мјесечног извјештаја о запосленима и платама запослених (РАД-1) и Извјештаја о запосленима и платама запослених (РАД-1 март и РАД-1 септембар).

Као основ за добијање података служи постојећа финансијско-књиговодствена документација, као и кадровска односно персонална евиденција.

Дио података о укупном броју запослених у Републици Српској добијен је статистичком обрадом података који су преузети из административних извора, Пореске управе Републике Српске.

Извор података о приватним предузетницима и запосленима код њих је Извјештај о предузетницима и запосленима код њих (РАД-15).

Извор података о лицима која траже запослење је Завод за запошљавање Републике Српске.

ИЗВЈЕШТАЈНЕ ЈЕДИНИЦЕ

Извјештајне јединице за Мјесечни извјештај о запосленима и платама запослених (РАД-1) и Извјештај о запосленима и платама запослених (РАД-1 март и РАД-1 септембар) су пословни субјекти и њихове јединице у саставу без обзира на њихов правни статус (стечај, ликвидација, оснивање и сл).

Извјештајна јединица за Извјештај о предузетницима и запосленима код њих (РАД-15) је Пореска управа Републике Српске.

ОБУХВАТ

Основни скуп чине сви пословни субјекти и њихове јединице у саставу из Статистичког пословног регистра кој се налазе на подручју Републике Српске, а које имају запослене раднике.

Мјесечна статистичка активност о запосленима и платама запослених (РАД-1), на бази које се прикупљају подаци о исплаћеним платама, спроводи се на узорку којим је обухваћено око 70% укупног броја запослених у пословним субјектима.

Принципи који су коришћени за избор јединица у узорак су: општина, подручје Класификације дјелатности и величина пословног субјекта дефинисана на основу броја запослених.

Због непотпуног оквира, који је заснован на административном извору, мјесечним узорком нису обухваћени предузетници.

Полугодишњом статистичком активносту о запосленима и платама запослених (РАД-1 март и РАД-1 септембар), на основу које су добијени подаци о запосленима, обухваћени су сви пословни субјекти и њихове територијално издвојене јединице из Статистичког пословног регистра кој се налазе на подручју Републике Српске, а које имају запослене раднике.

Овом активносту нису обухваћени запослени у одбрани, запослени који своју активност обављају на породичним пољопривредним газдинствима, запослени код међународних организација као ни лица из Републике Српске запослена у представништвима у иностранству.

ДЕФИНИЦИЈЕ НЕКИХ ПОЈМОВА И ОБИЉЕЖЈА

Плате запослених обухватају исплате за рад у пуном, краћем од пуног и дужем од пуног радног времена (прековремени рад) и накнаде плата за неизвршене а плаћене часове рада (годишњи одмор, државне празнике и нерадне дане утврђене законом, плаћено одсуство, одсушност за стручно усавршавање, застоје у раду без кривице запослених и боловање које иде на терет послодавца).

Плате запослених не обухватају остала лична примања као што су топли оброк, превоз, регрес, солидарна помоћ, једнократна новчана помоћ и сл. Не укључују се ни примања по уговору о повременом и привременом пословима, накнаде за ауторска дјела, отпремнине и јубиларне награде, те остале бенефиције запослених. Такође, плата не обухвата накнаде за боловања која не иду на терет послодавца.

SOURCES OF DATA

Data published in this bulletin, which refer to all types of business entities' organisation, were obtained through the Monthly report on employed persons and their wages (RAD-1) and Report on employed persons and their wages (RAD-1 March / RAD-1 September).

Existing financial-accounting documentation and personnel records are used as the basis for obtaining data.

Some of the data on the total number of employees in Republika Srpska were obtained through statistical processing of the data taken over from administrative sources, namely the Republika Srpska Tax Administration.

Source of data on private entrepreneurs and their employees is the Report on entrepreneurs and their employees (RAD-15).

Source of data on persons seeking employment is The Republika Srpska Employment Office.

REPORTING UNITS

Reporting units of the Monthly report on employees and their wages (RAD-1) and Report on employees and their wages (RAD-1 March / RAD-1 September) are business entities and their units in composition irrespective of their legal status (bankruptcy, liquidation, foundation, etc.).

Reporting unit for the Report on entrepreneurs and their employees (RAD-15) is the Tax Administration of Republika Srpska.

COVERAGE

Basic set consists of all business entities and their units in composition from the Statistical Business Register, on the territory of Republika Srpska, which have employees.

Monthly survey on employed persons and their wages (RAD-1), which serves as the basis for the collection of data on paid wages, is conducted on a sample which comprises approximately 70% of the total number of employed persons in business entities.

Chosen principles for unit selection for the sample are: municipality, section of the Classification of Economic Activities, and size of business entity determined according to number of employees.

Since the framework founded on the administrative source is not complete, entrepreneurs are not covered by the monthly sample.

Semi-annual survey on employed persons and their wages (RAD-1 March and RAD-1 September), which serves as the source of data on employed persons, covers all business entities and their territorially separated units from the Statistical Business Register, on the territory of Republika Srpska, which have employees.

This survey does not cover employees in defense, employees who conduct their activities on family agricultural holdings, employees in international organisations as well as Republika Srpska citizens employed in branch offices abroad.

DEFINITIONS OF CERTAIN CONCEPTS AND CHARACTERISTICS

Wages of employed persons cover salaries for work in full time, part time and overtime work, payments from business entity resources for paid but not worked hours (annual leave, national holidays and days-off as prescribed by law, paid leave, paid leave for vocational training, work interruptions without employees' fault and sick-leave paid by the employer).

Wages of employed persons do not cover other personal income such as meal cost, transport to/from work place, recourse, solidarity help and one-off financial aid, etc. Payments according to temporary and periodical work contracts, fees for copyrighted work, retirement bonus, jubilee rewards and other benefits to employees are not covered. Also, wages do not include payments for sick leave that are not paid by the employer.

Просјечне плате рачунају се тако што се укупно исплаћена маса плата дијели са бројем запослених на које се односе извршене исплате.

Номинални индекс просјечних нето плата је однос између номиналних износа просјечне нето плате у одређеним периодима посматрања.

Реални индекс просјечних нето плата је однос између номиналног индекса просјечних нето плата и индекса потрошачких цијена у одговарајућем периоду.

Запослени су сва лица која имају заснован радни однос на неодређено или одређено вријеме са пуним или непуним радним временом.

Степен стручног образовања је највиши ниво образовања који је запослени стекао завршавањем одговарајуће школе, курса или полагањем испита којим се добија образовни ниво.

Класификација дјелатности је обавезан општи стандард, који се употребљава у евидентирању, прикупљању, обради, анализи и објављивању података према дјелатностима. У примјени је Класификација дјелатности КД БиХ 2010, која садржајно и структурно у потпуности одговара ЕУ класификацији дјелатности NACE Rev.2.

Average wages represent a quotient between total paid wages and number of paid employees.

Nominal index of average net wages is the ratio between nominal amounts of the average net wages in certain observation period.

Real index of average net wages is the ratio between the nominal index of average net wages and the consumer price index in the corresponding period.

Employed persons are all persons who are employed on a temporary or permanent basis and who work in full or part time.

Educational attainment is the highest level of education attained by an employee by finishing an appropriate school, course or completing professional exam which provides educational level.

Classification of Economic Activities is an obligatory general standard, used in recording, collecting, processing, analysis and publishing of data by section. Statistical data have been published in accordance with the Classification of Economic Activities NACE BIH 2010, which is in its content and structure completely harmonised with the EU Statistical Classification of Economic Activities NACE Rev.2.

Подручја дјелатности / Sections of economic activity

Пољопривреда, шумарство и риболов	A	<i>Agriculture, forestry and fishing</i>
Вађење руда и камена	B	<i>Mining and quarrying</i>
Прерађивачка индустрија	C	<i>Manufacturing</i>
Производња и снабдијевање електричном енергијом, гасом, паром и климатизација	D	<i>Electricity, gas, steam and air-conditioning supply</i>
Снабдијевање водом, канализација, управљање отпадом и дјелатности санације (ремедације) животне средине	E	<i>Water supply; sewerage, waste management and remediation activities</i>
Грађевинарство	F	<i>Construction</i>
Трговина на велико и трговина на мало, оправка моторних возила и мотоцикала	G	<i>Wholesale and retail trade, repair of motor vehicles and motorcycles</i>
Саобраћај и складиштење	H	<i>Transportation and storage</i>
Дјелатности пружања смјештаја, припреме и послуживања хране, хотелијерство и угоститељство	I	<i>Accommodation and food service activities</i>
Информације и комуникације	J	<i>Information and communication</i>
Финансијске дјелатности и дјелатности осигурања	K	<i>Financial and insurance activities</i>
Пословање некретнинама	L	<i>Real estate activities</i>
Стручне, научне и техничке дјелатности	M	<i>Professional, scientific and technical activities</i>
Административне и помоћне услужне дјелатности	N	<i>Administrative and support service activities</i>
Јавна управа и одбрана, обавезно социјално осигурање	O	<i>Public administration and defense, compulsory social security</i>
Образовање	P	<i>Education</i>
Дјелатности здравствене заштите и социјалног рада	Q	<i>Human health and social work activities</i>
Умјетност, забава и рекреација	R	<i>Arts, entertainment and recreation</i>
Остале услужне активности	S	<i>Other service activities</i>

Знакови и скраћенице

- нема појаве
- ¹⁾ ознака за напомену
- КД Класификација дјелатности

Symbols and abbreviations

- no occurrence
- ¹⁾ footnote
- NACE Classification of Economic Activities

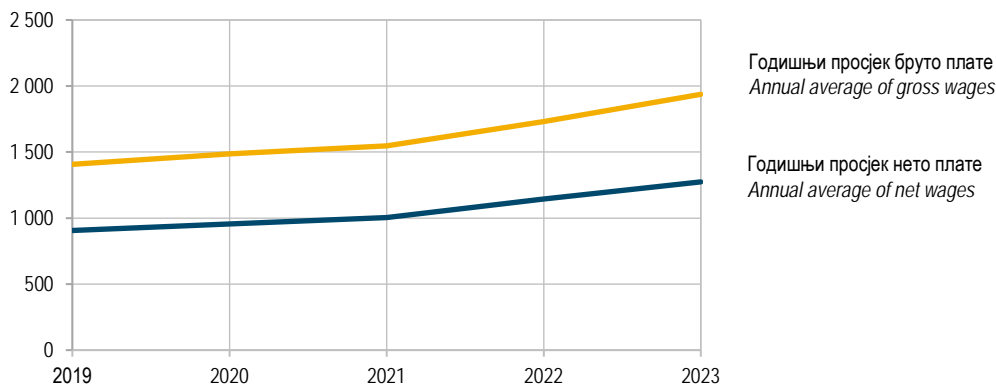
1. ПЛАТЕ WAGES

1.1. Просјечне нето плате по мјесецима Average net wages by month

Мјесец	2019	2020	2021	2022	2023	Month
ГОДИШЊИ ПРОСЈЕК	906	956	1 004	1 144	1 274	ANNUAL AVERAGE
јануар	887	914	962	1 042	1 217	January
фебруар	896	957	984	1 091	1 256	February
март	886	956	978	1 091	1 258	March
април	896	946	978	1 094	1 265	April
мај	903	950	981	1 105	1 280	May
јун	910	958	994	1 157	1 284	June
јул	912	955	1 019	1 160	1 278	July
август	910	962	1 025	1 166	1 286	August
септембар	909	965	1 026	1 189	1 277	September
октобар	910	964	1 027	1 198	1 290	October
новембар	917	969	1 030	1 211	1 296	November
децембар	939	979	1 038	1 217	1 304	December

1.2. Просјечне бруто плате по мјесецима Average gross wages by month

Мјесец	2019	2020	2021	2022	2023	Month
ГОДИШЊИ ПРОСЈЕК	1 407	1 485	1 546	1 730	1 937	ANNUAL AVERAGE
јануар	1 377	1 421	1 492	1 591	1 845	January
фебруар	1 391	1 485	1 528	1 647	1 908	February
март	1 373	1 485	1 518	1 642	1 910	March
април	1 392	1 469	1 518	1 649	1 921	April
мај	1 401	1 475	1 524	1 667	1 945	May
јун	1 413	1 489	1 544	1 749	1 953	June
јул	1 417	1 482	1 559	1 753	1 943	July
август	1 414	1 494	1 567	1 762	1 954	August
септембар	1 411	1 498	1 568	1 798	1 941	September
октобар	1 412	1 494	1 568	1 815	1 963	October
новембар	1 424	1 503	1 574	1 835	1 974	November
децембар	1 461	1 520	1 587	1 843	1 988	December



Графикон 1. Годишњи просјек бруто и нето плате
Graph 1. Annual average of gross and net wages

1.3. Просјечне нето плате по подручјима КД и мјесецима
 Average net wages by section of NACE and by month

Мјесец Month	Укупно Total	Подручја / Sections																		
		A	B	C	D	E	F	G	H	I	J	K	L	M	N	O	P	Q	R	S
2019	906	751	1178	736	1205	791	630	696	688	645	1270	1409	768	922	681	1167	898	1080	638	913
I	887	739	1156	719	1218	798	632	653	671	618	1255	1375	782	911	624	1157	848	1070	599	909
II	896	712	1160	714	1224	792	617	688	683	643	1262	1378	737	909	678	1164	886	1071	640	903
III	886	749	1143	715	1199	780	617	687	674	634	975	1445	736	928	670	1152	897	1076	635	908
IV	896	750	1154	727	1205	775	625	686	665	617	1252	1385	768	905	683	1157	900	1060	626	906
V	903	749	1169	727	1203	786	623	691	672	636	1266	1385	742	912	676	1165	901	1072	642	911
VI	910	752	1175	745	1200	798	629	692	691	635	1263	1404	751	935	679	1178	903	1080	625	895
VII	912	755	1213	743	1205	784	632	692	692	684	1260	1459	764	919	679	1171	903	1082	636	913
VIII	910	757	1150	756	1175	785	628	696	702	642	1248	1403	784	944	679	1173	911	1069	648	916
IX	909	752	1169	732	1194	802	631	711	691	638	1285	1426	798	915	698	1170	912	1069	636	944
X	910	761	1182	740	1206	795	637	711	688	672	1274	1389	778	922	702	1171	906	1068	646	926
XI	917	775	1203	753	1194	795	639	711	707	661	1281	1414	799	945	699	1171	902	1109	653	907
XII	939	757	1266	763	1232	800	647	726	712	662	1421	1431	781	917	706	1177	903	1138	660	926
2020	956	779	1233	772	1235	838	661	736	740	719	1314	1449	784	940	759	1244	973	1152	704	925
I	914	775	1188	765	1215	808	648	713	719	694	1023	1430	743	895	664	1180	901	1139	670	899
II	957	764	1243	772	1260	834	657	743	741	766	1317	1413	783	906	770	1258	958	1151	696	916
III	956	781	1238	773	1240	837	664	747	741	758	1339	1456	751	924	775	1244	965	1155	683	928
IV	946	770	1175	768	1188	825	655	727	734	694	1313	1432	776	940	771	1240	965	1140	680	904
V	950	776	1242	746	1213	828	654	711	744	686	1266	1438	780	961	763	1255	973	1152	686	947
VI	958	786	1273	753	1241	843	657	724	744	695	1283	1434	834	946	775	1261	977	1165	674	913
VII	955	787	1193	769	1204	839	666	730	738	719	1304	1457	841	940	779	1247	977	1154	705	934
VIII	962	778	1195	785	1228	847	668	746	744	688	1326	1467	784	958	767	1246	985	1147	717	926
IX	965	778	1302	774	1262	850	668	741	747	730	1303	1467	822	933	767	1245	1000	1152	737	929
X	964	788	1223	784	1246	840	664	750	746	722	1278	1451	783	951	752	1246	995	1145	742	949
XI	969	782	1256	785	1270	855	662	748	749	741	1341	1438	775	963	759	1251	992	1157	713	932
XII	979	780	1278	787	1262	846	665	746	741	721	1471	1497	754	967	763	1248	989	1166	744	929
2021	1004	808	1318	820	1326	867	726	770	755	729	1345	1515	839	1024	868	1280	1013	1208	794	1001
I	962	797	1222	796	1249	845	703	735	742	676	1066	1452	821	1006	710	1249	991	1171	735	1006
II	984	757	1372	786	1359	859	702	749	748	712	1348	1448	792	1028	783	1265	986	1180	778	969
III	978	781	1271	790	1293	848	699	739	737	757	1355	1505	788	984	778	1255	996	1170	794	964
IV	978	797	1248	811	1272	843	705	751	743	693	1311	1475	814	1024	777	1249	992	1160	758	973
V	981	785	1275	794	1288	853	703	749	748	690	1411	1515	833	1035	784	1258	990	1170	753	1025
VI	994	801	1374	807	1371	864	715	759	748	699	1347	1472	826	1045	797	1266	977	1187	787	960
VII	1019	824	1332	841	1322	875	731	777	766	729	1368	1526	870	1022	912	1303	1032	1218	825	1027
VIII	1025	827	1333	843	1342	878	744	785	762	743	1372	1501	867	1006	946	1305	1043	1243	799	982
IX	1026	830	1350	831	1359	882	748	792	766	765	1361	1592	860	1031	956	1298	1043	1244	821	1016
X	1027	840	1325	839	1344	878	750	793	765	739	1363	1562	862	1050	968	1299	1042	1243	822	1032
XI	1030	834	1374	847	1356	882	750	799	766	764	1335	1519	867	1032	980	1299	1032	1255	828	1023
XII	1038	830	1336	856	1351	889	760	814	765	778	1375	1602	866	1021	1027	1313	1032	1256	818	1037
2022	1144	942	1448	936	1455	959	837	908	862	880	1552	1550	1006	1183	969	1441	1179	1413	929	1101
I	1042	855	1344	870	1344	898	767	805	769	815	1521	1477	927	1049	728	1311	1043	1270	854	1080
II	1091	855	1560	885	1518	932	789	848	826	901	1481	1541	959	1102	887	1376	1080	1327	900	1071
III	1091	884	1434	890	1441	922	797	888	825	877	1546	1559	975	1140	895	1357	1090	1341	896	1053
IV	1094	895	1401	922	1434	936	802	861	838	839	1564	1483	979	1172	963	1359	1094	1316	881	1057
V	1105	898	1493	922	1480	953	816	872	864	848	1523	1537	973	1177	965	1361	1096	1324	881	1088
VI	1157	929	1484	949	1485	965	844	927	881	879	1541	1535	1009	1223	1019	1457	1193	1422	938	1135
VII	1160	961	1433	958	1437	964	859	925	876	866	1564	1617	1015	1216	1010	1452	1194	1441	956	1108
VIII	1166	970	1456	962	1457	982	868	935	893	878	1571	1537	1026	1218	1013	1471	1202	1427	950	1077
IX	1189	1005	1410	948	1432	978	872	944	893	908	1556	1620	1040	1239	1019	1534	1286	1485	968	1128
X	1198	995	1406	963	1451	981	871	956	893	914	1582	1539	1050	1222	1023	1532	1296	1516	940	1126
XI	1211	1022	1477	982	1480	983	875	961	901	921	1577	1555	1053	1208	1000	1533	1293	1533	971	1118
XII	1217	1023	1478	981	1501	1010	885	969	895	909	1593	1578	1057	1212	1065	1543	1292	1542	999	1170

1.3. Просјечне нето плате по подручјима КД и мјесецима
Average net wages by section of NACE and by month
(наставак / continued)

KM

Мјесец Month	Укупно Total	Подручја / Sections																		
		A	B	C	D	E	F	G	H	I	J	K	L	M	N	O	P	Q	R	S
2023	1 274	1 064	1 631	1 045	1 582	1 053	952	1 040	987	1 013	1 663	1 667	1 024	1 340	1 074	1 583	1 310	1 576	1 104	1 195
I	1 217	1 010	1 474	982	1 456	997	912	992	915	952	1 651	1 489	909	1 212	930	1 552	1 304	1 548	994	1 138
II	1 256	992	1 672	1 007	1 603	1 040	918	1 009	975	1 019	1 627	1 600	994	1 316	1 060	1 587	1 294	1 593	1 058	1 163
III	1 258	1 011	1 617	1 017	1 590	1 044	926	1 023	979	994	1 616	1 643	988	1 332	1 099	1 572	1 306	1 576	1 060	1 170
IV	1 265	1 040	1 586	1 046	1 554	1 043	933	1 043	970	1 022	1 643	1 626	1 063	1 367	1 047	1 573	1 308	1 566	1 093	1 177
V	1 280	1 062	1 737	1 039	1 619	1 043	943	1 041	975	1 028	1 669	1 614	998	1 372	1 084	1 604	1 310	1 593	1 057	1 184
VI	1 284	1 062	1 643	1 058	1 591	1 063	950	1 045	970	1 024	1 683	1 646	1 020	1 363	1 107	1 589	1 312	1 602	1 159	1 250
VII	1 278	1 092	1 617	1 055	1 568	1 052	971	1 048	961	1 009	1 674	1 724	1 014	1 325	1 072	1 581	1 311	1 581	1 095	1 191
VIII	1 286	1 117	1 663	1 067	1 623	1 065	964	1 038	994	1 007	1 681	1 673	1 040	1 316	1 087	1 588	1 314	1 567	1 142	1 198
IX	1 277	1 082	1 603	1 045	1 576	1 062	971	1 031	990	1 015	1 672	1 730	1 038	1 339	1 100	1 587	1 314	1 562	1 141	1 189
X	1 290	1 106	1 659	1 061	1 601	1 068	975	1 060	991	1 018	1 680	1 728	1 112	1 375	1 088	1 591	1 320	1 570	1 130	1 218
XI	1 296	1 110	1 640	1 078	1 599	1 068	973	1 062	1 061	1 027	1 672	1 707	1 095	1 389	1 084	1 588	1 316	1 569	1 136	1 207
XII	1 304	1 084	1 654	1 083	1 611	1 098	993	1 080	1 071	1 038	1 683	1 766	1 069	1 374	1 100	1 588	1 314	1 581	1 158	1 255

1.4. Просјечне бруто плате по подручјима КД и мјесецима
Average gross wages by section of NACE and by month

KM

Мјесец Month	Укупно Total	Подручја / Sections																		
		A	B	C	D	E	F	G	H	I	J	K	L	M	N	O	P	Q	R	S
2019	1 407	1 165	1 863	1 080	1 908	1 226	969	1 070	1 055	989	2 016	2 246	1 190	1 448	1 049	1 848	1 425	1 703	980	1 433
I	1 377	1 144	1 825	1 058	1 932	1 239	970	999	1 025	946	1 991	2 197	1 212	1 439	956	1 830	1 342	1 686	919	1 424
II	1 391	1 101	1 833	1 046	1 941	1 227	946	1 057	1 037	987	2 001	2 190	1 137	1 430	1 044	1 844	1 407	1 688	983	1 414
III	1 373	1 158	1 804	1 045	1 899	1 208	945	1 053	1 025	965	1 532	2 307	1 134	1 457	1 032	1 820	1 424	1 696	976	1 431
IV	1 392	1 162	1 825	1 065	1 908	1 206	963	1 054	1 025	946	1 986	2 201	1 188	1 420	1 054	1 832	1 431	1 671	960	1 425
V	1 401	1 163	1 849	1 062	1 904	1 220	959	1 064	1 032	974	2 004	2 205	1 150	1 431	1 041	1 844	1 433	1 689	984	1 431
VI	1 413	1 165	1 854	1 096	1 899	1 237	972	1 064	1 064	968	2 005	2 240	1 163	1 469	1 045	1 866	1 435	1 702	958	1 402
VII	1 417	1 170	1 919	1 095	1 910	1 215	977	1 065	1 063	1 051	1 999	2 333	1 181	1 443	1 049	1 851	1 435	1 706	978	1 433
VIII	1 414	1 175	1 818	1 116	1 860	1 217	968	1 072	1 079	985	1 981	2 231	1 214	1 482	1 045	1 856	1 445	1 684	997	1 434
IX	1 411	1 175	1 850	1 072	1 885	1 239	968	1 095	1 065	980	2 043	2 275	1 239	1 438	1 077	1 854	1 447	1 686	980	1 481
X	1 412	1 181	1 872	1 081	1 912	1 233	981	1 096	1 062	1 035	2 024	2 218	1 205	1 445	1 081	1 855	1 438	1 680	996	1 443
XI	1 424	1 202	1 906	1 103	1 894	1 232	984	1 094	1 087	1 016	2 035	2 253	1 239	1 483	1 079	1 857	1 433	1 745	1 006	1 428
XII	1 461	1 174	2 010	1 117	1 956	1 242	998	1 119	1 096	1 018	2 266	2 289	1 210	1 439	1 092	1 867	1 437	1 805	1 017	1 452
2020	1 485	1 201	1 950	1 132	1 955	1 297	1 015	1 132	1 141	1 103	2 083	2 311	1 212	1 469	1 168	1 972	1 540	1 818	1 081	1 445
I	1 421	1 197	1 884	1 125	1 927	1 254	998	1 098	1 107	1 073	1 610	2 293	1 146	1 397	1 012	1 872	1 433	1 803	1 033	1 401
II	1 485	1 177	1 967	1 131	1 993	1 292	1 009	1 146	1 137	1 163	2 088	2 250	1 218	1 409	1 183	1 997	1 520	1 816	1 074	1 439
III	1 485	1 205	1 955	1 137	1 963	1 294	1 016	1 152	1 144	1 151	2 126	2 331	1 166	1 442	1 190	1 972	1 532	1 823	1 052	1 454
IV	1 469	1 187	1 858	1 129	1 878	1 275	1 005	1 118	1 131	1 065	2 078	2 280	1 220	1 469	1 193	1 965	1 534	1 796	1 046	1 417
V	1 475	1 194	1 964	1 089	1 918	1 281	1 003	1 090	1 147	1 052	2 004	2 288	1 213	1 503	1 176	1 994	1 545	1 818	1 020	1 479
VI	1 489	1 209	2 015	1 102	1 964	1 305	1 009	1 114	1 149	1 064	2 033	2 286	1 289	1 479	1 193	1 999	1 552	1 844	1 034	1 424
VII	1 482	1 212	1 882	1 128	1 904	1 299	1 022	1 125	1 135	1 094	2 068	2 325	1 265	1 470	1 196	1 979	1 551	1 816	1 080	1 462
VIII	1 494	1 202	1 887	1 153	1 942	1 312	1 025	1 146	1 145	1 059	2 104	2 340	1 207	1 500	1 179	1 975	1 558	1 808	1 105	1 447
IX	1 498	1 204	2 064	1 137	1 999	1 314	1 027	1 141	1 150	1 125	2 065	2 340	1 272	1 460	1 182	1 974	1 574	1 815	1 138	1 437
X	1 494	1 215	1 934	1 148	1 972	1 306	1 021	1 155	1 147	1 110	2 024	2 313	1 208	1 489	1 160	1 977	1 567	1 806	1 148	1 482
XI	1 503	1 208	1 986	1 151	2 012	1 326	1 018	1 152	1 155	1 143	2 127	2 292	1 195	1 505	1 170	1 984	1 562	1 826	1 098	1 459
XII	1 520	1 204	2 025	1 153	1 999	1 312	1 020	1 149	1 142	1 109	2 341	2 389	1 162	1 515	1 176	1 978	1 557	1 839	1 149	1 451
2021	1 546	1 239	2 073	1 193	2 087	1 332	1 112	1 178	1 150	1 111	2 117	2 412	1 289	1 596	1 336	2 013	1 585	1 894	1 220	1 558
I	1 492	1 231	1 931	1 166	1 978	1 312	1 087	1 130	1 142	1 038	1 676	2 325	1 294	1 578	1 090	1 981	1 561	1 849	1 151	1 583
II	1 528	1 165	2 178	1 153	2 161	1 333	1 085	1 153	1 151	1 094	2 139	2 309	1 223	1 615	1 211	2 009	1 553	1 864	1 206	1 517
III	1 518	1 206	2 011	1 157	2 055	1 314	1 077	1 138	1 133	1 171	2 152	2 401	1 217	1 543	1 203	1 991	1 568	1 848	1 233	1 507
IV	1 518	1 232	1 973	1 190	2 018	1 309	1 089	1 155	1 142	1 066	2 080	2 357	1 260	1 610	1 200	1 981	1 563	1 831	1 173	1 523
V	1 524	1 210	2 018	1 163	2 044	1 325	1 088	1 154	1 153	1 058	2 245	2 422	1 291	1 631	1 212	1 997	1 561	1 847	1 162	1 598
VI	1 544	1 238	2 183	1 183	2 179	1 340	1 102	1 170	1 153	1 070	2 138	2 363	1 277	1 638	1 237	2 009	1 541	1 874	1 215	1 500
VII	1 559	1 253	2 092	1 217	2 059	1 333	1 113	1 179	1 159	1 099	2 137	2 426	1 326	1 583	1 393	2 032	1 606	1 903	1 263	1 586
VIII	1 567	1 264	2 087	1 221	2 094	1 336	1 131	1 191	1 151	1 123	2 144	2 377	1 320	1 556	1 445	2 035	1 618	1 935	1 218	1 520
IX	1 568	1 267	2 103	1 196	2 122	1 342	1 138	1 202	1 157	1 157	2 126	2 513	1 308	1 594	1 461	2 025	1 619	1 933	1 251	1 574
X	1 568	1 273	2 063	1 209	2 098	1 336	1 141	1 205	1 152	1 117	2 128	2 463	1 312	1 626	1 480	2 025	1 617	1 934	1 251	1 598
XI	1 574	1 271	2 148	1 222	2 120	1 343	1 142	1 215	1 153	1 153	2 086	2 409	1 321	1 596	1 496	2 025	1 607	1 955	1 260	1 586
XII	1 587	1 258	2 081	1 234	2 112	1 358	1 158	1 237	1 155	1 176	2 154	2 554	1 318	1 580	1 601	2 048	1 605	1 955	1 248	1 608

1.4. Просјечне бруто плате по подручјима КД и мјесецима

Average gross wages by section of NACE and by month

(наставак / continued)

KM

Мјесец Month	Укупно Total	Подручја / Sections																		
		A	B	C	D	E	F	G	H	I	J	K	L	M	N	O	P	Q	R	S
2022	1 730	1 421	2 235	1 333	2 252	1 441	1 252	1 362	1 286	1 312	2 405	2 408	1 513	1 806	1 462	2 231	1 818	2 183	1 396	1 676
I	1 591	1 298	2 091	1 254	2 097	1 367	1 166	1 219	1 163	1 228	2 385	2 311	1 412	1 618	1 101	2 043	1 623	1 978	1 299	1 666
II	1 647	1 280	2 423	1 253	2 359	1 402	1 180	1 269	1 227	1 319	2 288	2 395	1 443	1 681	1 330	2 120	1 655	2 050	1 342	1 633
III	1 642	1 322	2 207	1 261	2 230	1 384	1 190	1 318	1 224	1 306	2 387	2 413	1 435	1 740	1 343	2 089	1 670	2 063	1 343	1 585
IV	1 649	1 346	2 155	1 313	2 212	1 402	1 199	1 289	1 248	1 248	2 424	2 318	1 475	1 798	1 454	2 093	1 678	2 021	1 317	1 611
V	1 667	1 353	2 304	1 311	2 292	1 425	1 222	1 302	1 296	1 260	2 355	2 382	1 464	1 801	1 455	2 097	1 681	2 041	1 317	1 654
VI	1 749	1 405	2 291	1 355	2 295	1 446	1 261	1 391	1 305	1 310	2 392	2 391	1 519	1 875	1 540	2 252	1 839	2 194	1 409	1 727
VII	1 753	1 447	2 207	1 366	2 217	1 446	1 280	1 384	1 305	1 289	2 422	2 538	1 521	1 863	1 526	2 245	1 839	2 224	1 439	1 687
VIII	1 762	1 481	2 243	1 368	2 250	1 470	1 296	1 403	1 335	1 309	2 433	2 386	1 539	1 850	1 530	2 276	1 848	2 203	1 430	1 642
IX	1 798	1 525	2 170	1 346	2 211	1 470	1 296	1 419	1 333	1 360	2 404	2 451	1 563	1 875	1 557	2 381	1 989	2 296	1 457	1 716
X	1 815	1 499	2 166	1 369	2 241	1 476	1 301	1 437	1 330	1 367	2 452	2 399	1 588	1 854	1 549	2 376	2 003	2 349	1 413	1 713
XI	1 835	1 546	2 280	1 398	2 290	1 476	1 305	1 445	1 344	1 380	2 445	2 425	1 592	1 842	1 513	2 378	1 999	2 375	1 463	1 700
XII	1 843	1 541	2 277	1 398	2 324	1 522	1 322	1 454	1 334	1 361	2 470	2 460	1 597	1 851	1 590	2 396	1 997	2 389	1 505	1 788
2023	1 937	1 613	2 531	1 493	2 458	1 593	1 430	1 572	1 488	1 534	2 584	2 607	1 560	2 035	1 641	2 460	2 027	2 445	1 681	1 823
I	1 845	1 527	2 281	1 399	2 252	1 500	1 366	1 495	1 370	1 436	2 566	2 307	1 379	1 853	1 398	2 409	2 016	2 402	1 509	1 726
II	1 908	1 492	2 598	1 436	2 493	1 569	1 376	1 524	1 467	1 542	2 524	2 488	1 509	1 987	1 610	2 466	2 001	2 474	1 603	1 770
III	1 910	1 526	2 507	1 447	2 469	1 577	1 386	1 539	1 473	1 504	2 511	2 567	1 502	2 055	1 673	2 439	2 021	2 447	1 613	1 782
IV	1 921	1 567	2 457	1 494	2 410	1 578	1 400	1 570	1 459	1 547	2 553	2 544	1 606	2 056	1 588	2 443	2 024	2 428	1 660	1 789
V	1 945	1 607	2 703	1 481	2 519	1 575	1 416	1 576	1 467	1 559	2 595	2 517	1 522	2 068	1 649	2 493	2 026	2 473	1 609	1 806
VI	1 953	1 616	2 550	1 518	2 471	1 609	1 425	1 581	1 459	1 554	2 616	2 567	1 556	2 054	1 689	2 468	2 030	2 486	1 768	1 913
VII	1 943	1 653	2 509	1 507	2 434	1 589	1 459	1 588	1 445	1 531	2 601	2 707	1 546	2 024	1 629	2 457	2 028	2 453	1 671	1 820
VIII	1 954	1 698	2 583	1 526	2 523	1 609	1 447	1 571	1 498	1 526	2 616	2 610	1 589	1 992	1 653	2 467	2 031	2 431	1 741	1 830
IX	1 941	1 655	2 486	1 492	2 447	1 606	1 460	1 554	1 493	1 537	2 599	2 704	1 586	2 021	1 675	2 468	2 032	2 425	1 744	1 815
X	1 963	1 683	2 578	1 520	2 490	1 617	1 465	1 606	1 494	1 544	2 611	2 703	1 688	2 089	1 691	2 474	2 041	2 435	1 723	1 863
XI	1 974	1 688	2 547	1 546	2 486	1 619	1 463	1 611	1 610	1 558	2 599	2 696	1 680	2 116	1 683	2 468	2 037	2 434	1 720	1 846
XII	1 988	1 648	2 571	1 560	2 506	1 667	1 494	1 641	1 626	1 575	2 616	2 770	1 641	2 106	1 709	2 468	2 034	2 453	1 771	1 921

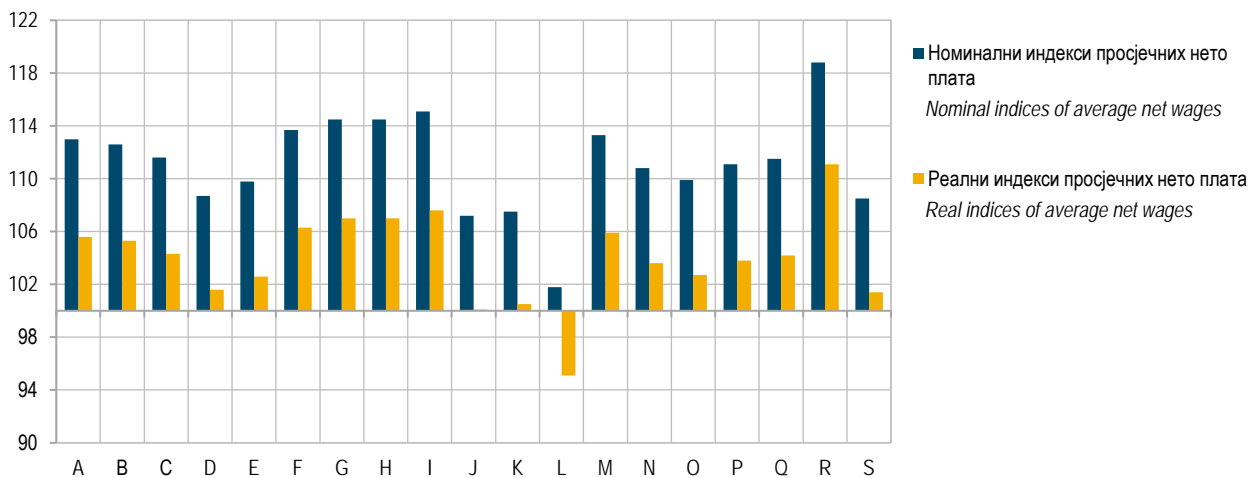
1.5. Номинални индекси просјечних нето плата

Nominal indices of average net wages

Подручје КД	2019 2018	2020 2019	2021 2020	2022 2021	2023 2022	Section of NACE
УКУПНО	105,8	105,5	104,9	113,9	111,4	TOTAL
A	103,0	103,7	103,8	116,6	113,0	A
B	104,6	104,7	106,9	109,9	112,6	B
C	109,1	104,8	106,3	114,1	111,6	C
D	104,6	102,5	107,3	109,7	108,7	D
E	104,1	105,9	103,5	110,6	109,8	E
F	108,5	104,9	109,8	115,3	113,7	F
G	110,8	105,7	104,7	117,9	114,5	G
H	105,5	107,7	101,9	114,2	114,5	H
I	112,0	111,6	101,4	120,7	115,1	I
J	105,5	103,5	102,4	115,4	107,2	J
K	102,9	102,8	104,6	102,3	107,5	K
L	118,9	102,1	106,9	119,9	101,8	L
M	102,3	102,0	108,9	115,5	113,3	M
N	117,1	111,5	114,3	111,6	110,8	N
O	103,7	106,5	102,9	112,6	109,9	O
P	106,2	108,4	104,1	116,4	111,1	P
Q	103,2	106,6	104,9	117,0	111,5	Q
R	108,4	110,4	112,8	117,0	118,8	R
S	114,6	101,3	108,2	110,0	108,5	S

1.6. Реални индекси просјечних нето плата
Real indices of average net wages

Подручје КД	2019 2018	2020 2019	2021 2020	2022 2021	2023 2022	Section of NACE
УКУПНО	105,3	106,8	103,2	101,1	104,1	TOTAL
A	102,5	105,0	102,1	103,4	105,6	A
B	104,1	106,0	105,1	97,5	105,3	B
C	108,5	106,1	104,5	101,3	104,3	C
D	104,1	103,8	105,5	97,4	101,6	D
E	103,6	107,2	101,7	98,1	102,6	E
F	108,0	106,2	108,0	102,3	106,3	F
G	110,2	107,0	103,0	104,6	107,0	G
H	105,0	109,0	100,2	101,3	107,0	H
I	111,5	112,9	99,7	107,1	107,6	I
J	105,0	104,7	100,7	102,4	100,1	J
K	102,4	104,1	102,9	90,8	100,5	K
L	118,3	103,3	105,1	106,4	95,1	L
M	101,8	103,2	107,1	102,5	105,9	M
N	116,5	112,9	112,4	99,1	103,6	N
O	103,2	107,8	101,2	99,9	102,7	O
P	105,6	109,7	102,4	103,3	103,8	P
Q	102,6	107,9	103,1	103,8	104,2	Q
R	107,9	111,7	110,9	103,8	111,1	R
S	114,1	102,5	106,4	97,6	101,4	S

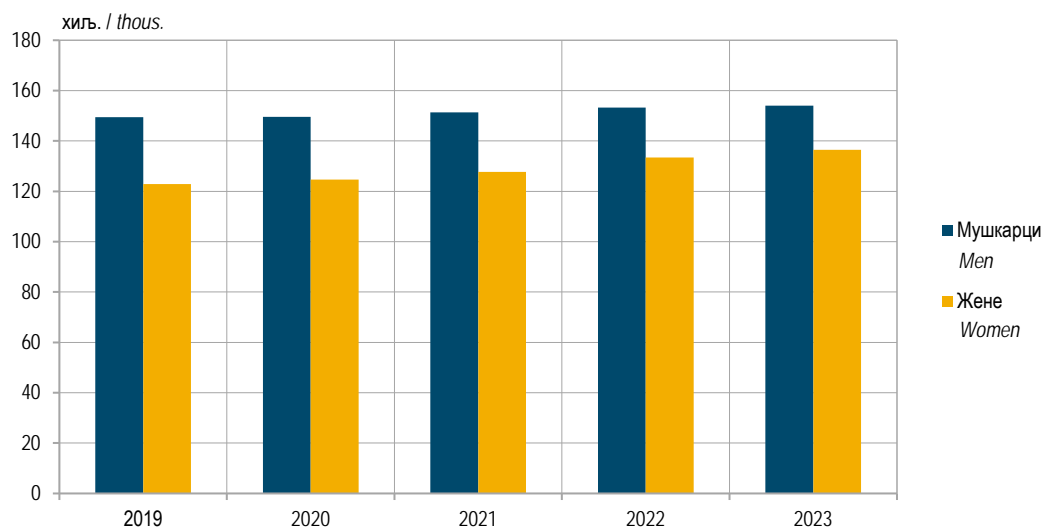


Графикон 2. Номинални и реални индекси просјечних нето плата по подручјима КД, 2023. (2022 = 100)
Graph 2. Nominal and real indices of average net wages by section of NACE, 2023 (2022 = 100)

2. ЗАПОСЛЕНИ EMPLOYEES

2.1. Запослени по полу Employed persons by sex

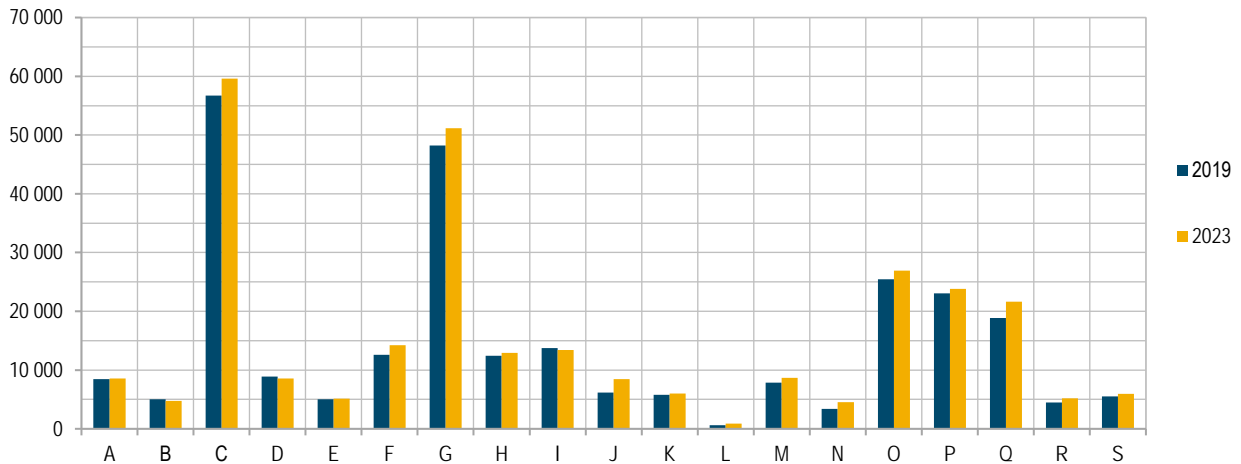
	2019	2020	2021	2022	2023	
УКУПНО	272 366	274 227	279 030	286 679	290 491	TOTAL
Мушкарци	149 449	149 593	151 329	153 311	153 961	Men
Жене	122 917	124 634	127 701	133 368	136 530	Women



Графикон 3. Запослени по полу
Graph 3. Employed persons by sex

2.2. Запослени по подручјима КД Employed persons by section of NACE

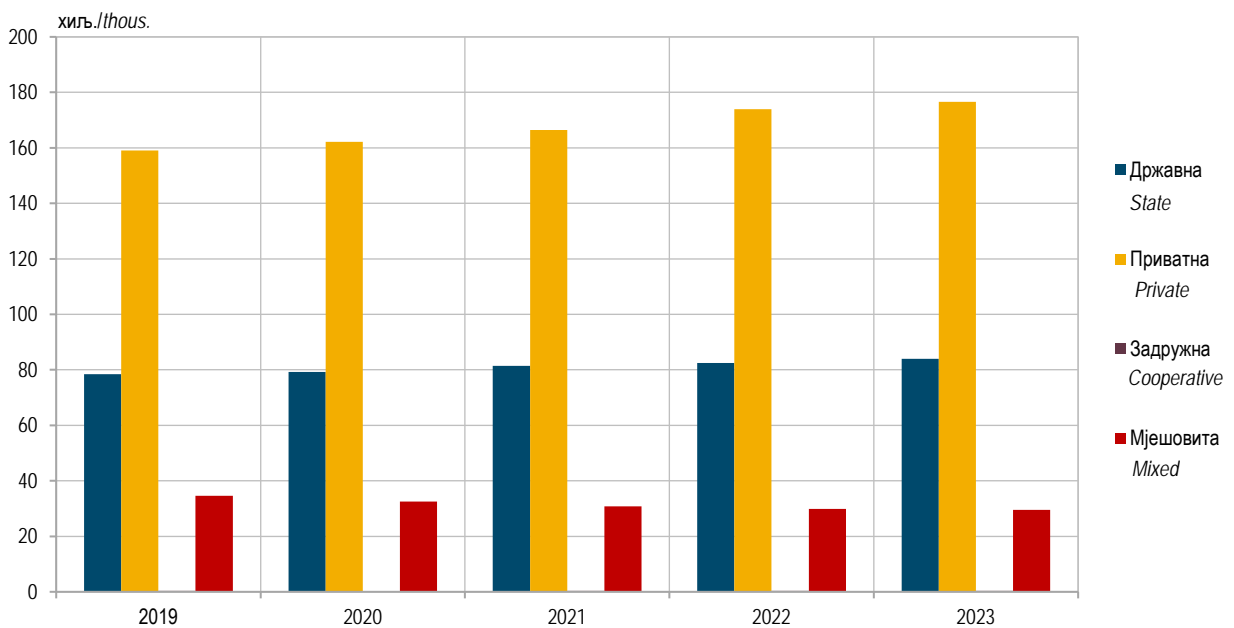
Подручје КД	2019	2020	2021	2022	2023	Section of NACE
УКУПНО	272 366	274 227	279 030	286 679	290 491	TOTAL
A	8 468	8 473	8 704	9 081	8 568	A
B	5 045	4 731	4 689	4 610	4 761	B
C	56 738	58 013	58 816	59 877	59 582	C
D	8 878	8 385	8 310	8 385	8 579	D
E	5 040	5 026	5 210	5 212	5 128	E
F	12 596	13 342	13 973	14 217	14 240	F
G	48 192	48 247	48 818	51 003	51 165	G
H	12 454	12 257	12 486	12 468	12 936	H
I	13 742	13 523	13 125	13 182	13 414	I
J	6 194	6 342	7 139	7 974	8 480	J
K	5 788	5 831	5 855	5 987	6 023	K
L	636	640	564	555	886	L
M	7 883	7 929	8 090	8 222	8 680	M
N	3 405	3 320	3 445	4 014	4 526	N
O	25 426	25 887	26 250	26 561	26 933	O
P	23 073	22 996	23 343	23 553	23 805	P
Q	18 842	19 448	20 264	21 014	21 659	Q
R	4 457	4 380	4 469	5 080	5 172	R
S	5 509	5 457	5 480	5 684	5 954	S



Графикон 4. Запослени по подручјима КД у 2019. и 2023. години
Graph 4. Employed persons by section of NACE in 2019 and 2023

2.3. Запослени према облику својине
Employed persons by type of ownership

Облик својине	2019	2020	2021	2022	2023	Type of ownership
УКУПНО	272 366	274 227	279 030	286 679	290 491	TOTAL
Државна	78 383	79 212	81 450	82 491	84 018	State
Приватна	159 117	162 205	166 422	173 956	176 637	Private
Задружна	306	287	312	321	309	Cooperative
Мјешовита	34 560	32 523	30 846	29 911	29 527	Mixed



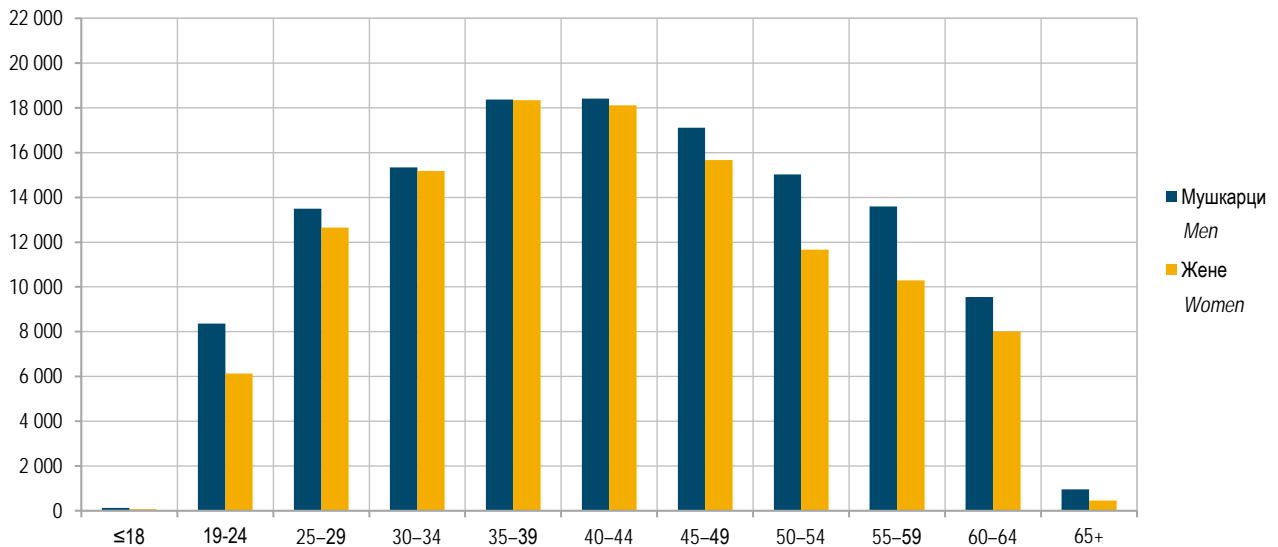
Графикон 5. Запослени према облику својине
Graph 5. Employed persons by type of ownership

2.4. Запослени у пословним субјектима према степену стручног образовања и полу
Employed persons in business entities by level of educational attainment and sex

Степен стручног образовања	Пол	2019	2020	2021	2022	2023	Sex	Level of educational attainment
УКУПНО	свега	230 538	232 546	236 254	243 115	246 896	all	TOTAL
	мушкарци	127 987	127 851	128 409	129 745	130 334	men	
	жене	102 551	104 695	107 845	113 370	116 562	women	
Доктори наука	свега	1 362	1 363	1 428	1 514	1 530	all	Doctors of science
	мушкарци	823	809	839	881	871	men	
	жене	539	554	589	633	659	women	
Магистри	свега	2 610	2 693	2 850	2 885	2 992	all	Master degree
	мушкарци	1 142	1 199	1 219	1 210	1 217	men	
	жене	1 468	1 494	1 631	1 675	1 775	women	
Висока стручна спрема	свега	55 262	56 610	59 225	61 174	63 030	all	University qualification
	мушкарци	23 974	24 380	25 253	25 750	26 203	men	
	жене	31 288	32 230	33 972	35 424	36 827	women	
Виша стручна спрема	свега	8 794	8 593	8 355	7 380	7 231	all	Two-year college
	мушкарци	4 086	3 835	3 689	3 211	3 172	men	
	жене	4 708	4 758	4 666	4 169	4 059	women	
Средња стручна спрема	свега	107 940	110 618	113 048	118 794	120 184	all	Secondary school
	мушкарци	60 828	61 992	63 065	64 857	64 732	men	
	жене	47 112	48 626	49 983	53 937	55 452	women	
Нижа стручна спрема	свега	3 907	3 754	3 626	3 496	4 161	all	Lower level
	мушкарци	2 195	2 126	2 233	2 139	2 539	men	
	жене	1 712	1 628	1 393	1 357	1 622	women	
Висококвалификовани	свега	6 791	6 340	5 928	5 614	5 581	all	Highly skilled
	мушкарци	6 169	5 773	5 328	5 049	5 048	men	
	жене	622	567	600	565	533	women	
Квалификовани	свега	29 955	28 905	27 779	27 892	27 667	all	Skilled
	мушкарци	21 588	20 697	19 785	19 551	19 528	men	
	жене	8 367	8 208	7 994	8 341	8 139	women	
Полуквалификовани	свега	2 945	2 615	2 628	2 812	2 675	all	Semi-skilled
	мушкарци	2 020	1 810	1 631	1 645	1 529	men	
	жене	925	805	997	1 167	1 146	women	
Неквалификовани	свега	10 972	11 055	11 387	11 554	11 845	all	Unskilled
	мушкарци	5 162	5 230	5 367	5 452	5 495	men	
	жене	5 810	5 825	6 020	6 102	6 350	women	

2.5. Запослени у пословним субјектима по старосним групама и полу
Employed persons in business entities by age group and sex

Старосне групе	2019			2020			2021			2022			2023			Age group
	свега all	мушкарци men	жене women	свега all	мушкарци men	жене women	свега all	мушкарци men	жене women	свега all	мушкарци men	жене women	свега all	мушкарци men	жене women	
УКУПНО	230 538	127 987	102 551	232 546	127 851	104 695	236 254	128 409	107 845	243 115	129 745	113 370	246 896	130 334	116 562	TOTAL
до 18	100	81	19	95	67	28	94	69	25	148	102	46	193	121	72	up to 18
19-24	12 799	7 609	5 190	13 260	7 963	5 297	13 714	7 984	5 730	14 165	8 087	6 078	14 491	8 360	6 131	19-24
25-29	23 275	12 642	10 633	23 432	12 541	10 891	24 028	12 802	11 226	25 387	13 380	12 007	26 140	13 496	12 644	25-29
30-34	32 117	16 964	15 153	31 220	16 405	14 815	31 312	16 296	15 016	31 295	15 820	15 475	30 529	15 342	15 187	30-34
35-39	36 271	19 241	17 030	36 647	19 103	17 544	36 713	18 988	17 725	37 086	18 658	18 428	36 701	18 366	18 335	35-39
40-44	33 068	18 185	14 883	33 357	17 902	15 455	34 404	18 196	16 208	35 839	18 544	17 295	36 514	18 407	18 107	40-44
45-49	28 058	15 981	12 077	29 103	16 287	12 816	30 235	16 585	13 650	31 655	16 773	14 882	32 784	17 116	15 668	45-49
50-54	25 696	14 822	10 874	25 007	14 482	10 525	24 867	14 430	10 437	25 507	14 523	10 984	26 701	15 030	11 671	50-54
55-59	24 705	14 006	10 699	24 560	13 954	10 606	24 105	13 670	10 435	23 885	13 597	10 288	23 882	13 592	10 290	55-59
60-64	13 383	7 667	5 716	14 652	8 261	6 391	15 439	8 461	6 978	16 864	9 402	7 462	17 556	9 548	8 008	60-64
65+	1 066	789	277	1 213	886	327	1 343	928	415	1 284	859	425	1 405	956	449	65+



Графикон 6. Запослени у пословним субјектима по старосним групама и полу, 2023.
Graph 6. Employed persons in business entities by age group and sex, 2023

2.6. Запослени у пословним субјектима по областима КД
Employed persons in business entities by division of NACE

Шифра и назив области	2019	2020	2021	2022	2023	Code and title of division
УКУПНО	230 538	232 546	236 254	243 115	246 896	TOTAL
A Пољопривреда, шумарство и риболов	7 772	7 818	7 516	7 617	7 459	A Agriculture, forestry and fishing
01 Биљна и сточарска производња, лов и припадајуће услужне дјелатности	1 447	1 476	1 409	1 393	1 296	01 Crop and animal production, hunting and related service activities
02 Шумарство и сјеча дрвета	6 140	6 132	5 928	6 045	5 982	02 Forestry and logging
03 Рибарство	185	210	179	179	181	03 Fishing and aquaculture
B Вађење руда и камена	5 044	4 730	4 688	4 610	4 761	B Mining and quarrying
05 Вађење угља и лигнита	2 397	2 303	2 335	2 352	2 460	05 Mining of coal and lignite
06 Вађење сирове нафте и природног гаса	-	-	-	-	-	06 Extraction of crude petroleum and natural gas
07 Вађење руда метала	2 070	1 812	1 770	1 651	1 627	07 Mining of metal ores
08 Вађење осталих руда и камена	570	586	537	539	592	08 Other mining and quarrying
09 Помоћне услужне дјелатности у вађењу руда и камена	7	29	46	68	82	09 Mining support service activities
C Прерађивачка индустрија	49 630	50 829	51 446	52 536	52 224	C Manufacturing
10 Производња прехранбених производа	6 259	6 319	6 043	5 811	5 708	10 Manufacture of food products
11 Производња пића	697	680	654	660	634	11 Manufacture of beverages
12 Производња дуванских производа	6	4	6	6	3	12 Manufacture of tobacco products
13 Производња текстила	718	751	905	1 028	968	13 Manufacture of textiles
14 Производња одјеће	3 036	3 442	3 600	3 849	3 755	14 Manufacture of wearing apparel
15 Производња коже и производа од коже	8 568	8 594	8 180	8 796	8 924	15 Manufacture of leather and related products
16 Прерада дрвета и производа од дрвета и плута, сем намјештаја; производња предмета од сламе и плетарских материјала	6 979	7 089	7 337	7 396	7 253	16 Manufacture of wood and of products of wood and cork, except furniture; manufacture
17 Производња хартије и производа од хартије	648	642	703	728	717	17 Manufacture of paper and paper products
18 Штампане и умножавање снимљених записа	393	396	414	464	502	18 Printing and reproduction of recorded media
19 Производња кокса и рафинисаних нафтних производа	1 292	1 020	793	594	565	19 Manufacture of coke and refined petroleum products
20 Производња хемикалија и хемијских производа	834	841	767	770	758	20 Manufacture of chemicals and chemical products
21 Производња основних фармацеутских производа и фармацеутских препарата	182	204	220	263	284	21 Manufacture of basic pharmaceutical products and pharmaceutical preparations
22 Производња производа од гуме и пластичних маса	2 046	2 593	2 822	2 691	2 540	22 Manufacture of rubber and plastic products
23 Производња осталих производа од неметалних минерала	910	1 000	1 087	1 133	1 288	23 Manufacture of other non-metallic mineral products
24 Производња базних метала	2 232	2 083	2 023	2 049	2 035	24 Manufacture of basic metals
25 Производња готових металних производа, сем машина и опреме	5 438	5 714	5 971	6 229	6 322	25 Manufacture of fabricated metal products, except machinery and equipment
26 Производња рачунара, електронских и оптичких производа	479	507	299	595	644	26 Manufacture of computer, electronic and optical products
27 Производња електричне опреме	1 646	1 624	2 078	2 149	2 055	27 Manufacture of electrical equipment
28 Производња машина и опреме, д. н.	1 026	1 029	1 094	1 132	1 116	28 Manufacture of machinery and equipment n.e.c.
29 Производња моторних возила, приколица и полуприколица	674	769	890	746	837	29 Manufacture of motor vehicles, trailers and semi-trailers
30 Производња осталих саобраћајних средстава	430	427	27	31	29	30 Manufacture of other transport equipment
31 Производња намјештаја	3 702	3 783	3 861	3 624	3 314	31 Manufacture of furniture
32 Остала прерађивачка индустрија	437	443	492	517	573	32 Other manufacturing
33 Поправак и инсталација машина и опреме	998	875	1 180	1 275	1 400	33 Repair and installation of machinery and equipment
D Производња и снабдијевање електричном енергијом, гасом, паром и климатизација	8 877	8 382	8 308	8 383	8 576	D Electricity, gas, steam and air-conditioning production and supply
35 Снабдијевање електричном енергијом, гасом, паром и климатизација	8 877	8 382	8 308	8 383	8 576	35 Electricity, gas, steam and air conditioning supply
E Снабдијевање водом; канализација, управљање отпадом и дјелатности санације (ремедијације) животне средине	4 978	4 967	5 137	5 135	5 052	E Water supply; sewerage, waste management and remediation activities
36 Прикупљање, пречишћавање и снабдијевање водом	2 717	2 724	2 856	2 829	2 771	36 Water collection, treatment and supply
37 Канализација	42	42	39	39	39	37 Sewerage
38 Прикупљање отпада, дјелатности обраде и одлагања отпада; рециклажа материјала	2 197	2 178	2 226	2 252	2 225	38 Waste collection, treatment and disposal activities; materials recovery
39 Дјелатности санације (ремедијације) околине и остале услуге управљања отпадом	22	23	16	15	17	39 Remediation activities and other waste management services

2.6. Запослени у пословним субјектима по областима КД
Employed persons in business entities by division of NACE
(наставак / continued)

Шифра и назив области	2019	2020	2021	2022	2023	Code and title of division
F Грађевинарство	11 106	11 530	11 845	11 851	11 715	F Construction
41 Изградња објеката високоградње	4 376	4 660	4 795	4 841	4 682	41 Construction of buildings
42 Изградња објеката нискоградње	4 259	4 337	4 487	4 416	4 445	42 Civil engineering
43 Специјализоване грађевинске дјелатности	2 471	2 533	2 563	2 594	2 588	43 Specialised construction activities
G Трговина на велико и на мало, поправка моторних возила и мотоцикала	35 012	35 217	35 852	38 154	38 923	G Wholesale and retail trade, repair of motor vehicles and motorcycles
45 Трговина на велико и на мало моторним возилима и мотоциклима; поправка моторних возила и мотоцикала	2 002	1 972	1 873	1 961	2 082	45 Wholesale and retail trade and repair of motor vehicles and motorcycles
46 Трговина на велико, сем трговине моторним возилима и мотоциклима	13 596	13 620	12 732	12 710	13 050	46 Wholesale trade, except of motor vehicles and motorcycles
47 Трговина на мало, сем трговине моторним возилима и мотоциклима	19 414	19 625	21 247	23 483	23 791	47 Retail trade, except of motor vehicles and motorcycles
H Саобраћај и складиштење	10 533	10 360	10 452	10 308	10 603	H Transportation and storage
49 Копнени саобраћај и цјевоводни транспорт	6 459	6 195	5 991	5 746	5 831	49 Land transport and transport via pipelines
50 Водени саобраћај	7	6	4	8	15	50 Water transport
51 Ваздухопловни саобраћај	-	-	-	-	-	51 Air transport
52 Складиштење и пратеће дјелатности у саобраћају	1 199	1 189	1 315	1 240	1 289	52 Warehousing and support activities for transportation
53 Поштанске и курирске дјелатности	2 868	2 970	3 142	3 314	3 468	53 Postal and courier activities
I Дјелатности пружања смјештаја, припреме и послуживања хране, хотелијерство и угоститељство	3 307	3 356	3 063	3 217	3 331	I Accommodation and food service activities
55 Смјештај	2 261	2 267	2 041	2 159	2 129	55 Accommodation
56 Дјелатност припреме и послуживања хране и пића	1 046	1 089	1 022	1 058	1 202	56 Food and beverage service activities
J Информације и комуникације	5 986	6 060	6 732	7 362	7 683	J Information and communication
58 Издавачке дјелатности	633	629	565	603	667	58 Publishing activities
59 Производња филмова, видеофилмова и телевизијског програма, дјелатности снимања звучних записа и издавања музичких записа	75	84	85	98	117	59 Motion picture, video and television programme production, sound recording and music publishing activities
60 Емитовање програма	1 387	1 332	1 362	1 414	1 331	60 Programming and broadcasting activities
61 Телекомуникације	2 451	2 480	2 499	2 498	2 561	61 Telecommunications
62 Рачунарско програмирање, савјетовање и припадајуће дјелатности	1 144	1 231	1 585	1 973	2 220	62 Computer programming, consultancy and related activities
63 Информационе услужне дјелатности	296	304	636	776	787	63 Information service activities
K Финансијске дјелатности и дјелатности осигурања	5 688	5 733	5 755	5 879	5 910	K Financial and insurance activities
64 Финансијско посредовање, сем осигурања и пензионих фондова	4 037	4 100	4 119	4 198	4 330	64 Financial service activities, except insurance and pension funding
65 Осигурање, реосигурање и пензиони фондови, сем обавезног социјалног осигурања	1 358	1 375	1 377	1 383	1 266	65 Insurance, reinsurance and pension funding, except compulsory social security
66 Помоћне дјелатности у финансијском посредовању и дјелатности осигурања	293	258	259	298	314	66 Activities auxiliary to financial services and insurance activities
L Пословање некретнинама	588	588	512	492	805	L Real estate activities
68 Пословање некретнинама	588	588	512	492	805	68 Real estate activities
M Стручне, научне и техничке дјелатности	5 585	5 640	5 824	5 922	6 243	M Professional, scientific and technical activities
69 Правни и рачуноводствени послови	589	579	603	671	739	69 Legal and accounting activities
70 Управљачке дјелатности; савјетовање које се односи на управљање	395	495	523	637	752	70 Activities of head offices; management consultancy activities
71 Архитектонске и инжењерске дјелатности; техничко испитивање и анализа	3 287	3 177	3 253	3 140	3 251	71 Architectural and engineering activities; technical testing and analysis
72 Научно истраживање и развој	297	349	344	345	378	72 Scientific research and development
73 Реклама, пропаганда и истраживање тржишта	377	380	430	448	470	73 Advertising and market research
74 Остале стручне, научне и техничке дјелатности	75	90	132	170	179	74 Other professional, scientific and technical activities
75 Ветеринарске дјелатности	565	570	539	511	474	75 Veterinary activities

2.6. Запослени у пословним субјектима по областима КД
Employed persons in business entities by division of NACE
(наставка / continued)

Шифра и назив области	2019	2020	2021	2022	2023	Code and title of division
N Административне и помоћне услужне дјелатности	3 106	3 045	3 152	3 689	4 175	N Administrative and support service activities
77 Дјелатности изнајмљивања и давања у закуп (лизинг)	176	136	136	132	126	77 Rental and leasing activities
78 Посредовање у запошљавању	477	350	355	545	854	78 Employment activities
79 Путничке агенције, туроператори, остале резервациске услуге и припадајуће дјелатности	216	211	164	194	197	79 Travel agency, tour operator reservation service and related activities
80 Заштитне и истражне дјелатности	1 439	1 470	1 381	1 522	1 349	80 Security and investigation activities
81 Услуге управљања и одржавање зграда и дјелатности уређења и одржавања зелених површина	358	388	426	378	449	81 Services to buildings and landscape activities
82 Канцеларијско административне, помоћне канцеларијске дјелатности и остале пословне помоћне дјелатности	440	490	690	918	1200	82 Office administrative, office support and other business support activities
O Јавна управа и одбрана; обавезно социјално осигурање	25 426	25 887	26 250	26 561	26 933	O Public administration and defence; compulsory social security
84 Државна управа и одбрана; обавезно социјално осигурање	25 426	25 887	26 250	26 561	26 933	84 Public administration and defence; compulsory social security
P Образовање	22 554	22 568	22 923	23 123	23 386	P Education
85 Образовање	22 554	22 568	22 923	23 123	23 386	85 Education
Q Дјелатности здравствене заштите и социјалног рада	18 824	19 434	20 252	21 005	21 647	Q Human health and social work activities
86 Дјелатности здравствене заштите	16 520	16 923	17 570	18 178	18 727	86 Human health activities
87 Дјелатности социјалне заштите у установама са смјештајем	1 084	1 213	1 324	1 395	1 430	87 Residential care activities
88 Дјелатности социјалног рада без смјештаја	1 220	1 298	1 358	1 432	1 490	88 Social work activities without accommodation
R Умјетност, забава и рекреација	4 300	4 242	4 350	4 943	5 015	R Arts, entertainment and recreation
90 Креативне, умјетничке и забавне дјелатности	428	495	526	532	580	90 Creative, arts and entertainment activities
91 Библиотеке, архиви, музеји и остале културне дјелатности	671	688	717	754	772	91 Libraries, archives, museums and other cultural activities
92 Дјелатности коцкања и клађења	2 540	2 412	2 300	2 744	2 909	92 Gambling and betting activities
93 Спортске, забавне и рекреативне дјелатности	661	647	807	913	754	93 Sports activities and amusement and recreation activities
S Остале услужне дјелатности	2 222	2 160	2 197	2 328	2 455	S Other service activities
94 Дјелатности организација на бази учлађења	1 784	1 721	1 797	1 918	2 033	94 Activities of membership organisations
95 Поправак рачунара и предмета за личну употребу и домаћинство	148	130	113	112	116	95 Repair of computers and personal and household goods
96 Остале личне услужне дјелатности	290	309	287	298	306	96 Other personal service activities

3. НЕЗАПОСЛЕНИ²⁾ UNEMPLOYED PERSONS²⁾

3.1. Лица која траже запослење према степену стручног образовања Persons seeking employment by level of educational attainment

Мјесец	Укупно <i>Total</i>	Жене <i>Women</i>	Степен стручног образовања <i>Level of educational attainment</i>						Мјесец <i>Month</i>
			висока стручна спрема <i>university qualification</i>	виша стручна спрема <i>two-year college</i>	средња стручна спрема <i>secondary school</i>	висококвалитетни и квалификовани <i>highly skilled and skilled</i>	полуквалификовани и нижа стручна спрема <i>semi-skilled and lower level</i>	неквалификовани <i>unskilled</i>	
2019									
јануар	95 938	49 015	11 408	1 204	30 138	32 237	1 725	19 226	Јануар
фебруар	95 051	48 643	11 310	1 182	29 925	31 841	1 710	19 083	Фебруар
март	93 371	47 996	11 210	1 166	29 371	31 218	1 678	18 728	Март
април	91 641	47 139	11 036	1 143	28 706	30 617	1 648	18 491	Април
мај	90 280	46 700	11 011	1 119	28 221	29 981	1 637	18 311	Мај
јун	89 373	46 374	10 948	1 114	28 308	29 485	1 587	17 931	Јун
јул	89 363	46 681	11 508	1 100	28 315	29 140	1 573	17 727	Јул
август	88 293	46 288	11 421	1 091	28 023	28 680	1 545	17 533	Август
септембар	86 589	45 495	10 873	1 069	27 625	28 224	1 512	17 286	Септембар
октобар	85 923	45 221	10 991	1 045	27 417	27 895	1 486	17 089	Октобар
новембар	85 892	45 217	11 019	1 040	27 378	27 938	1 480	17 037	Новембар
децембар	87 037	45 732	11 144	1 076	27 576	28 361	1 500	17 380	Децембар
2020									
јануар	89 441	46 881	11 298	1 099	28 139	29 228	1 539	18 138	Јануар
фебруар	87 161	45 602	11 133	1 059	27 650	28 374	1 484	17 461	Фебруар
март	84 658	44 500	10 921	1 051	26 990	27 515	1 428	16 753	Март
април	86 808	45 957	11 217	1 074	27 918	28 212	1 452	16 935	Април
мај	88 811	47 169	11 533	1 096	28 623	28 871	1 493	17 195	Мај
јун	88 772	47 219	11 702	1 090	28 900	28 752	1 484	16 844	Јун
јул	89 549	47 690	12 213	1 082	29 235	28 772	1 494	16 753	Јул
август	89 760	47 757	12 408	1 089	29 250	28 761	1 491	16 761	Август
септембар	85 208	44 735	11 390	1 034	27 831	27 668	1 406	15 879	Септембар
октобар	83 770	43 698	11 089	1 015	27 166	27 220	1 382	15 898	Октобар
новембар	83 235	43 358	10 783	1 016	26 950	27 166	1 385	15 935	Новембар
децембар	83 164	43 258	10 761	997	26 924	27 180	1 381	15 921	Децембар
2021									
јануар	82 898	43 155	10 738	990	26 786	27 209	1 364	15 811	Јануар
фебруар	81 984	42 851	10 554	976	26 528	26 927	1 362	15 637	Фебруар
март	81 053	42 299	10 467	971	26 275	26 582	1 329	15 429	Март
април	80 129	41 837	10 379	968	25 905	26 213	1 320	15 344	Април
мај	77 455	40 739	10 124	943	25 003	25 271	1 266	14 848	Мај
јун	75 681	40 164	10 033	919	24 586	24 551	1 226	14 366	Јун
јул	75 108	40 094	10 390	907	24 390	24 146	1 203	14 072	Јул
август	73 913	39 514	10 399	900	23 868	23 721	1 172	13 853	Август
септембар	72 240	38 377	9 445	887	23 617	23 411	1 153	13 727	Септембар
октобар	71 477	37 972	9 412	873	23 414	23 107	1 129	13 542	Октобар
новембар	70 476	37 505	9 492	860	22 926	22 772	1 116	13 310	Новембар
децембар	69 987	37 148	9 512	856	22 598	22 655	1 116	13 250	Децембар
2022									
јануар	70 845	37 439	9 638	858	22 795	22 968	1 139	13 447	Јануар
фебруар	71 927	37 760	9 664	856	23 149	23 362	1 151	13 745	Фебруар
март	71 121	37 403	9 567	854	22 828	23 095	1 127	13 650	Март
април	69 684	36 852	9 496	846	22 310	22 516	1 109	13 407	Април
мај	68 548	36 123	9 357	833	21 769	22 224	1 086	13 279	Мај
јун	67 229	35 404	9 115	818	21 466	21 681	1 051	13 098	Јун
јул	66 263	35 016	9 090	803	21 134	21 356	1 014	12 866	Јул
август	65 300	34 781	8 974	792	20 970	20 873	985	12 706	Август
септембар	66 504	35 447	8 198	808	21 465	21 536	1 000	13 497	Септембар
октобар	66 259	35 446	8 106	814	21 475	21 468	983	13 413	Октобар
новембар	64 968	34 760	7 890	811	21 047	21 074	976	13 170	Новембар
децембар	64 295	34 320	7 823	800	20 772	20 842	975	13 083	Децембар

3.1. Лица која траже запослење према степену стручног образовања

Persons seeking employment by level of educational attainment
(наставак / continued)

Мјесец	Укупно Total	Жене Women	Степен стручног образовања Level of educational attainment						Мјесец Month	
			висока стручна спрема university qualification	виша стручна спрема two-year college	средња стручна спрема secondary school	висококвалификовани и квалификовани highly skilled and skilled	полуквалификовани и нижа стручна спрема semi-skilled and lower level	неквалификовани unskilled		
2023										2023
јануар	64 874	34 439	7 828	785	20 944	21 169	980	13 168	January	
фебруар	64 034	33 866	7 643	762	20 674	20 908	977	13 070	February	
март	62 732	33 236	7 437	759	20 230	20 521	957	12 828	March	
април	61 541	32 648	7 315	742	19 837	20 119	939	12 589	April	
мај	60 533	32 185	7 250	738	19 472	19 755	913	12 405	May	
јун	60 319	32 041	7 267	732	19 586	19 572	917	12 245	June	
јул	60 395	32 187	7 661	728	19 401	19 532	912	12 161	July	
август	60 495	32 180	7 868	730	19 352	19 501	889	12 155	August	
септембар	60 198	31 801	7 441	713	19 403	19 570	889	12 182	September	
октобар	59 851	31 603	7 366	707	19 286	19 479	869	12 144	October	
новембар	59 351	31 343	7 272	694	19 126	19 362	849	12 048	November	
децембар	58 790	30 989	7 170	677	18 881	19 262	830	11 970	December	

3.2. Лица која траже запослење према старосним групама

Persons seeking employment by age group

Мјесец	Укупно Total	Старосне групе/Age group											Мјесец Month	
		15-19	20-23	24-26	27-29	30-34	35-39	40-44	45-49	50-54	55-59	60+		
2019														2019
јануар	95 938	744	8 122	6 744	7 182	11 428	11 007	11 065	10 658	11 449	10 565	6 974	January	
фебруар	95 051	743	8 044	6 732	7 100	11 359	10 907	10 945	10 541	11 351	10 469	6 860	February	
март	93 371	706	7 781	6 650	6 931	11 218	10 666	10 788	10 384	11 225	10 320	6 702	March	
април	91 641	707	7 467	6 551	6 757	10 932	10 474	10 636	10 281	11 064	10 213	6 559	April	
мај	90 280	684	7 297	6 536	6 713	10 825	10 352	10 432	10 067	10 899	10 036	6 439	May	
јун	89 373	1 516	7 102	6 416	6 579	10 569	10 182	10 205	9 863	10 712	9 913	6 316	June	
јул	89 363	2 094	7 004	6 489	6 649	10 577	10 151	10 103	9 751	10 576	9 778	6 191	July	
август	88 293	2 444	6 910	6 399	6 539	10 453	9 990	9 951	9 588	10 401	9 553	6 065	August	
септембар	86 589	2 560	6 778	6 237	6 334	10 127	9 718	9 741	9 397	10 307	9 473	5 917	September	
октобар	85 923	2 587	6 789	6 303	6 266	10 094	9 591	9 645	9 299	10 214	9 377	5 758	October	
новембар	85 892	2 591	6 888	6 295	6 253	10 029	9 562	9 675	9 294	10 243	9 368	5 694	November	
децембар	87 037	2 574	6 944	6 385	6 271	10 154	9 641	9 806	9 416	10 440	9 576	5 830	December	
2020													2020	
јануар	89 441	2 442	7 066	6 549	6 357	10 400	9 897	10 148	9 726	10 739	9 990	6 127	January	
фебруар	87 161	2 240	6 786	6 417	6 212	10 176	9 682	9 905	9 485	10 370	9 879	6 009	February	
март	84 658	1 972	6 530	6 238	5 979	10 007	9 437	9 623	9 225	10 009	9 716	5 922	March	
април	86 808	1 823	6 727	6 454	6 145	10 370	9 802	9 925	9 428	10 163	9 951	6 020	April	
мај	88 811	1 743	6 922	6 660	6 294	10 606	10 020	10 161	9 680	10 377	10 137	6 211	May	
јун	88 772	2 209	6 901	6 647	6 189	10 553	9 943	10 064	9 616	10 306	10 136	6 208	June	
јул	89 549	2 648	6 922	6 654	6 211	10 677	9 950	10 130	9 634	10 265	10 148	6 310	July	
август	89 760	2 710	6 891	6 632	6 238	10 709	9 985	10 018	9 632	10 320	10 202	6 423	August	
септембар	85 208	2 616	6 383	6 136	5 747	9 771	9 267	9 323	9 388	10 124	10 114	6 339	September	
октобар	83 770	2 449	6 166	5 960	5 567	9 487	9 003	9 120	9 312	10 088	10 226	6 392	October	
новембар	83 235	2 307	6 029	5 868	5 481	9 319	8 929	9 033	9 315	10 124	10 354	6 476	November	
децембар	83 164	2 147	5 969	5 860	5 469	9 319	8 921	9 030	9 401	10 156	10 365	6 527	December	

3.2. Лица која траже запослење према старосним групама

Persons seeking employment by age group
(наставак / continued)

Мјесец	Укупно Total	Старосне групе/Age group											Month
		15-19	20-23	24-26	27-29	30-34	35-39	40-44	45-49	50-54	55-59	60+	
2021													2021
јануар	82 898	1 977	5 930	5 850	5 407	9 250	8 932	9 004	9 427	10 119	10 397	6 605	January
фебруар	81 984	1 848	5 905	5 786	5 301	9 153	8 752	8 888	9 364	9 982	10 330	6 675	February
март	81 053	1 649	5 878	5 733	5 296	8 998	8 626	8 749	9 277	9 899	10 292	6 656	March
април	80 129	1 431	5 680	5 566	5 282	8 855	8 518	8 618	9 226	9 896	10 349	6 708	April
мај	77 455	1 213	5 351	5 386	5 152	8 577	8 343	8 327	8 878	9 552	10 068	6 608	May
јун	75 681	1 717	5 104	5 210	5 046	8 407	8 094	8 118	8 571	9 222	9 732	6 460	June
јул	75 108	1 950	5 007	5 121	5 006	8 424	8 041	7 968	8 447	9 056	9 637	6 451	July
август	73 913	1 970	4 847	4 988	4 955	8 256	7 947	7 743	8 288	8 897	9 543	6 479	August
септембар	72 240	1 920	4 796	4 826	4 703	7 818	7 725	7 563	8 193	8 769	9 435	6 492	September
октобар	71 477	1 863	4 728	4 842	4 620	7 694	7 642	7 428	8 092	8 654	9 382	6 532	October
новембар	70 476	1 708	4 626	4 843	4 540	7 603	7 537	7 293	7 969	8 537	9 317	6 503	November
децембар	69 987	1 605	4 525	4 818	4 528	7 539	7 496	7 202	8 008	8 490	9 277	6 499	December
2022													2022
јануар	70 845	1 520	4 609	4 847	4 662	7 651	7 616	7 296	8 084	8 579	9 342	6 639	January
фебруар	71 927	1 468	4 780	4 922	4 781	7 821	7 705	7 406	8 181	8 595	9 475	6 793	February
март	71 121	1 301	4 666	4 879	4 726	7 793	7 595	7 362	8 026	8 498	9 468	6 807	March
април	69 684	1 124	4 430	4 695	4 656	7 667	7 510	7 228	7 824	8 373	9 367	6 810	April
мај	68 548	998	4 265	4 539	4 561	7 481	7 331	7 109	7 694	8 303	9 362	6 905	May
јун	67 229	1 379	4 034	4 363	4 399	7 241	7 059	6 905	7 566	8 142	9 243	6 898	June
јул	66 263	1 510	3 900	4 195	4 269	7 172	7 021	6 808	7 437	8 025	9 063	6 863	July
август	65 300	1 481	3 800	4 136	4 205	7 077	7 027	6 748	7 297	7 864	8 912	6 753	August
септембар	66 504	1 489	3 772	3 987	4 256	7 157	7 247	7 120	7 686	8 010	8 996	6 784	September
октобар	66 259	1 441	3 800	3 918	4 248	7 100	7 236	7 087	7 640	8 004	8 935	6 850	October
новембар	64 968	1 307	3 676	3 841	4 116	6 879	7 085	6 911	7 526	7 902	8 889	6 836	November
децембар	64 295	1 190	3 648	3 807	4 046	6 750	7 006	6 818	7 475	7 876	8 854	6 825	December
2023													2023
јануар	64 874	1 150	3 677	3 844	4 078	6 803	7 104	6 891	7 512	7 907	8 991	6 917	January
фебруар	64 034	1 056	3 588	3 755	4 054	6 609	7 003	6 821	7 421	7 851	8 972	6 904	February
март	62 732	964	3 526	3 609	3 976	6 414	6 853	6 675	7 250	7 742	8 827	6 896	March
април	61 541	834	3 366	3 503	3 902	6 231	6 696	6 586	7 153	7 647	8 700	6 923	April
мај	60 533	766	3 264	3 396	3 838	6 126	6 557	6 533	7 011	7 519	8 606	6 917	May
јун	60 319	1 202	3 122	3 359	3 800	6 030	6 441	6 415	6 867	7 462	8 588	7 033	June
јул	60 395	1 351	3 008	3 358	3 830	6 017	6 395	6 406	6 797	7 458	8 596	7 179	July
август	60 495	1 411	2 959	3 364	3 845	6 011	6 362	6 358	6 793	7 468	8 620	7 304	August
септембар	60 198	1 399	2 975	3 328	3 734	5 844	6 265	6 329	6 803	7 450	8 680	7 391	September
октобар	59 851	1 338	3 000	3 303	3 703	5 797	6 163	6 285	6 761	7 456	8 637	7 408	October
новембар	59 351	1 274	2 984	3 219	3 646	5 725	6 144	6 267	6 698	7 426	8 568	7 400	November
децембар	58 790	1 184	2 919	3 156	3 629	5 645	6 070	6 220	6 672	7 366	8 573	7 356	December

²⁾ Извор података о лицима која траже запослење је Завод за запошљавање Републике Српске.
Source of data on persons seeking employment is the Republika Srpska Employment Office.

4. ПРЕГЛЕД ПО ОПШТИНАМА / ГРАДОВИМА
REVIEW BY MUNICIPALITY / CITY4.1. Просјечне бруто плате
Average gross wages

Општина / град	2019	2020	2021	2022	2023	Municipality / city
УКУПНО	1 407	1 485	1 546	1 730	1 937	TOTAL
Град Бања Лука	1 611	1 705	1 780	2 006	2 239	City of Banja Luka
Берковићи	1 237	1 334	1 320	1 525	1 770	Berkovići
Град Бијељина	1 321	1 379	1 462	1 611	1 805	City of Bijeljina
Билећа	1 118	1 210	1 249	1 381	1 575	Bileća
Братунац	1 285	1 419	1 446	1 555	1 731	Bratunac
Брод	1 426	1 426	1 516	1 648	1 801	Brod
Вишеград	1 399	1 472	1 513	1 686	1 922	Višegrad
Власеница	1 307	1 363	1 410	1 567	1 738	Vlasenica
Вукосавље	1 092	1 147	1 202	1 442	1 629	Vukosavlje
Гацко	1 793	1 832	1 842	2 000	2 318	Gacko
Град Градишка	1 316	1 364	1 419	1 575	1 791	City of Gradiška
Град Дервента	1 129	1 188	1 250	1 451	1 614	City of Derвента
Град Добој	1 414	1 531	1 586	1 759	1 922	City of Doboj
Доњи Жабар	932	1 001	1 038	1 190	1 308	Donji Žabar
Град Зворник	1 394	1 488	1 551	1 756	1 946	City of Zvornik
Источни Дрвар	1 529	1 542	1 608	1 836	2 107	Istočni Drvar
Источни Мостар	1 391	1 643	1 694	1 821	2 062	Istočni Mostar
Град Источно Сарајево	1 410	1 530	1 581	1 767	1 998	City of Istočno Sarajevo
Источна Илиџа	1 365	1 550	1 756	1 958	2 284	Istočna Ilidža
Источни Стари Град	1 299	1 538	1 275	1 417	1 611	Istočni Stari Grad
Источно Ново Сарајево	1 537	1 663	1 656	1 819	2 049	Istočno Novo Sarajevo
Пале	1 430	1 524	1 559	1 724	1 898	Pale
Соколац	1 261	1 355	1 404	1 625	1 854	Sokolac
Трново	1 324	1 466	1 491	1 665	1 862	Trnovo
Језеро	937	1 029	1 064	1 252	1 357	Jezero
Калиновик	1 253	1 287	1 333	1 486	1 751	Kalinovik
Кнежево	1 280	1 367	1 400	1 531	1 707	Kneževo
Козарска Дубица	1 328	1 448	1 475	1 621	1 808	Kozarska Dubica
Костајница	1 001	1 072	1 115	1 235	1 430	Kostajnica
Котор Варош	1 087	1 071	1 157	1 296	1 420	Kotor Varoš
Крупа на Уни	1 115	1 240	1 407	1 575	1 756	Krupa na Uni
Купрес	835	978	1 009	1 166	1 186	Kupres
Град Лакташи	1 235	1 309	1 345	1 524	1 701	City of Laktaši
Лопаре	1 137	1 222	1 303	1 419	1 634	Lopare
Љубиње	1 322	1 415	1 503	1 656	1 848	Ljubinje
Милићи	1 166	1 271	1 389	1 539	1 773	Milići
Модрича	1 210	1 247	1 329	1 469	1 633	Modriča
Мркоњић Град	1 244	1 295	1 365	1 532	1 686	Mrkonjić Grad
Невесинје	1 297	1 418	1 481	1 676	1 893	Nevesinje
Нови Град	1 227	1 315	1 352	1 508	1 719	Novi Grad
Ново Горажде	1 344	1 215	1 265	1 538	2 048	Novo Goražde
Осмаци	1 395	1 524	1 552	1 743	1 958	Osmaci
Оштра Лука	1 315	1 468	1 506	1 601	1 850	Oštra Luka
Пелагићево	1 310	1 374	1 460	1 569	1 747	Pelagićevo
Петровац	1 387	1 441	1 562	1 613	1 879	Petrovac
Петрово	1 154	1 226	1 303	1 459	1 606	Petrovo
Град Приједор	1 372	1 438	1 480	1 634	1 829	City of Prijedor
Прњавор	1 191	1 274	1 320	1 510	1 715	Prnjavor
Рибник	1 180	1 244	1 291	1 480	1 694	Ribnik

4.1. Просјечне бруто плате

Average gross wages
(наставка / continued)

KM

Општина / град	2019	2020	2021	2022	2023	Municipality / city
Рогатица	1 155	1 171	1 195	1 344	1 535	Rogatica
Рудо	1 422	1 481	1 482	1 663	1 774	Rudo
Србац	1 271	1 357	1 342	1 543	1 699	Srbac
Сребреница	1 541	1 651	1 727	1 919	2 150	Srebrenica
Станари	1 971	2 049	2 115	2 245	2 439	Stanari
Теслић	1 057	1 106	1 144	1 290	1 436	Teslić
Град Требиње	1 511	1 594	1 669	1 848	2 023	City of Trebinje
Угљевик	1 934	1 939	1 988	2 182	2 400	Ugljevik
Фоча	1 554	1 662	1 713	1 903	2 144	Foča
Хан Пијесак	1 207	1 270	1 331	1 517	1 714	Han Pijesak
Чајниче	1 317	1 366	1 345	1 440	1 624	Čajniče
Челинац	1 101	1 171	1 244	1 392	1 609	Čelinac
Шамац	1 253	1 364	1 408	1 653	1 812	Šamac
Шековићи	1 121	1 221	1 250	1 390	1 621	Šekovići
Шипово	1 153	1 223	1 260	1 448	1 626	Šipovo

4.2. Просјечне нето плате
Average net wages

Општина / град	2019	2020	2021	2022	2023	Municipality / city
УКУПНО	906	956	1 004	1 144	1 274	TOTAL
Град Бања Лука	1 024	1 084	1 139	1 305	1 450	City of Banja Luka
Берковићи	794	857	856	1 011	1 167	Berkovići
Град Бијељина	847	885	945	1 063	1 185	City of Bijeljina
Билећа	735	795	829	940	1 069	Bileća
Братунац	819	903	932	1 025	1 138	Bratunac
Брод	911	915	980	1 091	1 191	Brod
Вишеград	888	936	968	1 089	1 236	Višegrad
Власеница	840	878	911	1 034	1 141	Vlasenica
Вукосавље	696	734	777	948	1 064	Vukosavlje
Гацко	1 135	1 162	1 180	1 304	1 500	Gacko
Град Градишка	852	888	932	1 057	1 191	City of Gradiška
Град Дервента	781	819	871	1 020	1 126	City of Derвента
Град Добој	902	976	1 018	1 151	1 252	City of Doboj
Доњи Жабар	606	653	681	801	875	Donji Žabar
Град Зворник	898	956	1 002	1 155	1 276	City of Zvornik
Источни Дрвар	977	981	1 036	1 200	1 372	Istočni Drvar
Источни Мостар	893	1 044	1 084	1 192	1 338	Istočni Mostar
Град Источно Сарајево	897	972	1 014	1 156	1 302	City of Istočno Sarajevo
Источна Илиџа	872	985	1 123	1 275	1 477	Istočna Ilidža
Источни Стари Град	831	981	830	943	1 065	Istočni Stari Grad
Источно Ново Сарајево	971	1 050	1 056	1 181	1 324	Istočno Novo Sarajevo
Пале	915	977	1 009	1 140	1 249	Pale
Соколац	796	856	896	1 062	1 216	Sokolac
Трново	848	933	962	1 092	1 213	Trnovo
Језеро	605	664	673	817	893	Jezero
Калиновик	817	838	868	988	1 148	Kalinovik
Кнежево	830	886	909	1 012	1 123	Kneževo
Козарска Дубица	865	942	972	1 087	1 207	Kozarska Dubica
Костајница	719	777	812	906	1 025	Kostajnica
Котор Варош	789	779	854	977	1 067	Kotor Varoš
Крупа на Уни	758	840	908	1 031	1 143	Krupa na Uni
Купрес	551	640	663	787	800	Kupres
Град Лакташи	796	844	877	1 008	1 119	City of Laktaši
Лопаре	743	791	843	940	1 078	Lopare
Љубиње	849	910	972	1 094	1 215	Ljubinje
Милићи	753	817	900	1 021	1 165	Milici
Модрича	812	837	889	1 013	1 122	Modriča
Мркоњић Град	817	851	905	1 036	1 136	Mrkonjić Grad
Невесинје	840	913	960	1 104	1 242	Nevesinje
Нови Град	801	854	893	1 014	1 146	Novi Grad
Ново Горажде	864	786	824	1 017	1 336	Novo Goražde
Осмаци	897	976	1 002	1 145	1 277	Osmaci
Оштра Лука	846	939	971	1 048	1 204	Oštra Luka
Пелагићево	845	883	945	1 039	1 146	Pelagićevo
Петровац	887	919	1 013	1 058	1 205	Petrovac
Петрово	765	795	847	968	1 061	Petrovo
Град Приједор	884	925	963	1 085	1 206	City of Prijedor
Прњавор	773	825	862	1 003	1 133	Prnjavor
Рибник	764	806	842	980	1 126	Ribnik
Рогатица	747	761	780	897	1 019	Rogatica
Рудо	908	945	956	1 091	1 160	Rudo
Србац	815	879	882	1 032	1 129	Srbac
Сребреница	981	1 051	1 107	1 255	1 400	Srebrenica

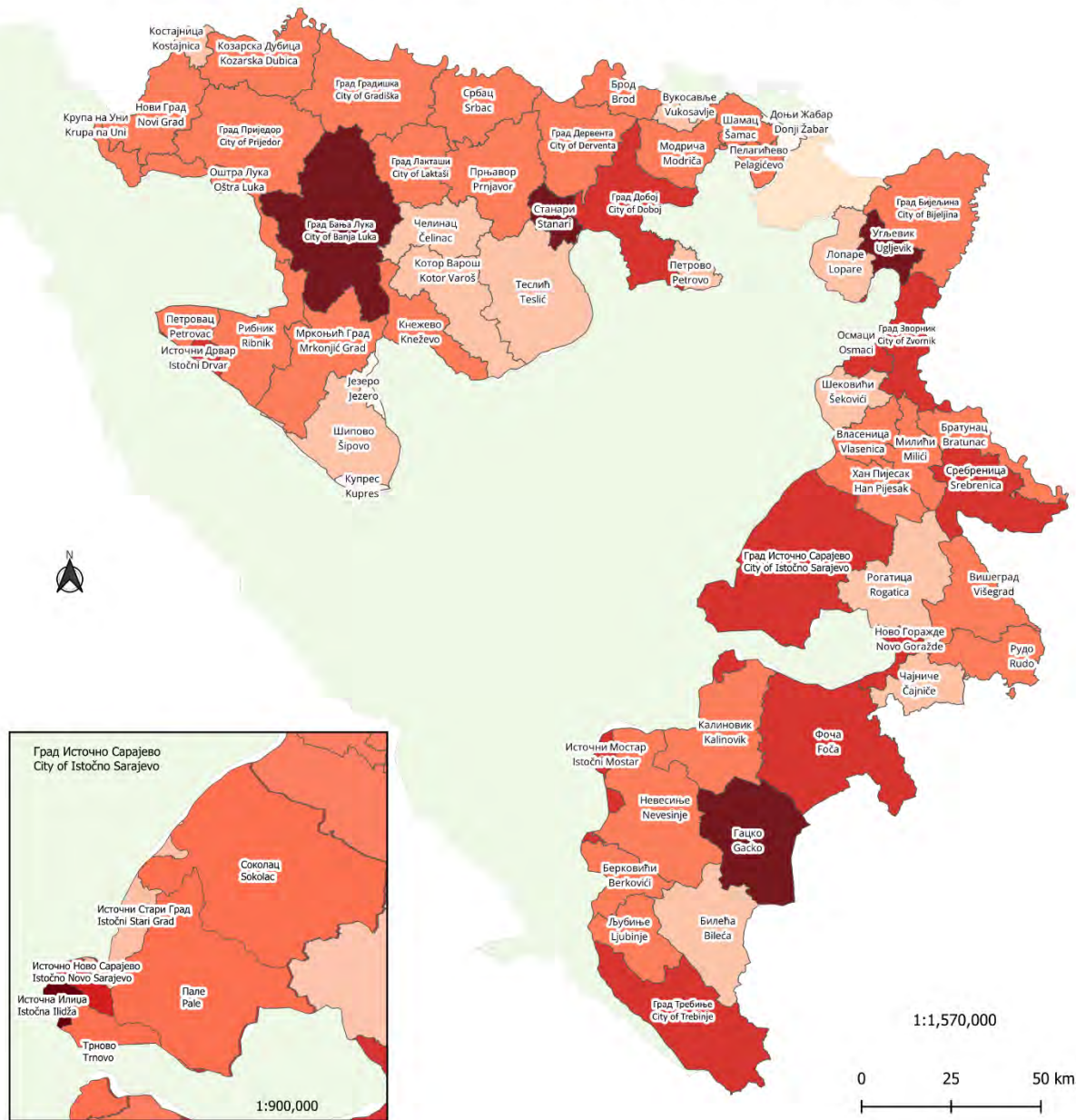
4.2. Просјечне нето плате

Average net wages
(наставак / continued)

KM

Општина / град	2019	2020	2021	2022	2023	Municipality / city
Станари	1 245	1 295	1 344	1 455	1 575	Stanari
Теслић	709	749	782	906	1 008	Teslić
Град Требиње	961	1 015	1 070	1 207	1 316	City of Trebinje
Угљевик	1 221	1 226	1 267	1 415	1 550	Ugljevik
Фоча	986	1 055	1 094	1 238	1 387	Foča
Хан Пијесак	779	821	869	1 005	1 128	Han Pijesak
Чајниче	858	891	882	958	1 071	Čajniče
Челинац	728	778	830	946	1 085	Čelinac
Шамац	802	874	905	1 085	1 185	Šamac
Шековићи	724	788	814	923	1 069	Šekovići
Шипово	742	791	820	957	1 070	Šipovo

ПРОСЈЕЧНЕ НЕТО ПЛАТЕ ПО ГРАДОВИМА И ОПШТИНАМА РЕПУБЛИКЕ СРПСКЕ, 2023. AVERAGE NET WAGES BY CITY / MUNICIPALITY IN REPUBLIKA SRPSKA, 2023



Легенда / Legend

Просјечне нето плате по градовима/општинама РС
 Average net wages by city/municipality of RS

- 800 - 950 KM
- 950 - 1100 KM
- 1100 - 1250 KM
- 1250 - 1400 KM
- 1400 - 1575 KM

- Дистрикт Брчко / Brčko District
- Федерација БиХ / Federation of B&H

Извор / Source: РС РС / RSIS

Картографска обрада / Cartography:
 Жељко Асентић (креирано у QGIS софтверском пакету)
 Željko Asentić (created with QGIS)

4.3. Запослени по полу
Employed persons by sex

Општина / град	Пол	2019	2020	2021	2022	2023	Sex	Municipality / city
УКУПНО	свега	272 366	274 227	279 030	286 679	290 491	all	TOTAL
	мушкарци	149 449	149 593	151 329	153 311	153 961	men	
	жене	122 917	124 634	127 701	133 368	136 530	women	
Град Бања Лука	свега	71 584	72 716	74 136	76 959	79 698	all	City of Banja Luka
	мушкарци	36 936	37 399	37 813	38 834	39 864	men	
	жене	34 648	35 317	36 323	38 125	39 834	women	
Берковићи	свега	302	288	307	297	272	all	Berkovići
	мушкарци	202	191	210	196	171	men	
	жене	100	97	97	101	101	women	
Град Бијељина	свега	22 796	23 321	23 870	24 674	24 937	all	City of Bijeljina
	мушкарци	12 548	12 707	12 892	13 019	13 004	men	
	жене	10 248	10 614	10 978	11 655	11 933	women	
Билећа	свега	1 914	1 929	2 007	1 999	1 968	all	Bileća
	мушкарци	1 048	1 049	1 125	1 119	1 068	men	
	жене	866	880	882	880	900	women	
Братунац	свега	2 054	2 069	2 106	2 157	2 136	all	Bratunac
	мушкарци	1 174	1 195	1 191	1 202	1 163	men	
	жене	880	874	915	955	973	women	
Брод	свега	2 954	2 827	2 622	2 599	2 630	all	Brod
	мушкарци	1 761	1 665	1 574	1 500	1 488	men	
	жене	1 193	1 162	1 048	1 099	1 142	women	
Вишеград	свега	2 175	2 183	2 092	2 087	2 133	all	Višegrad
	мушкарци	1 273	1 262	1 210	1 202	1 205	men	
	жене	902	921	882	885	928	women	
Власеница	свега	1 357	1 310	1 315	1 384	1 362	all	Vlasenica
	мушкарци	753	715	722	747	727	men	
	жене	604	595	593	637	635	women	
Вукосавље	свега	238	242	232	277	276	all	Vukosavlje
	мушкарци	129	143	138	150	149	men	
	жене	109	99	94	127	127	women	
Гацко	свега	3 310	3 243	3 269	3 190	3 184	all	Gacko
	мушкарци	2 204	2 154	2 168	2 113	2 071	men	
	жене	1 106	1 089	1 101	1 077	1 113	women	
Град Градишка	свега	10 682	10 989	11 262	11 657	11 336	all	City of Gradiška
	мушкарци	5 584	5 657	5 747	5 809	5 694	men	
	жене	5 098	5 332	5 515	5 848	5 642	women	
Град Дервента	свега	7 094	6 856	6 895	7 285	7 235	all	City of Derвента
	мушкарци	3 616	3 441	3 467	3 597	3 511	men	
	жене	3 478	3 415	3 428	3 688	3 724	women	
Град Добој	свега	12 697	12 930	13 051	13 214	13 191	all	City of Doboj
	мушкарци	6 855	6 938	6 981	7 012	6 868	men	
	жене	5 842	5 992	6 070	6 202	6 323	women	
Доњи Жабар	свега	494	498	494	547	546	all	Donji Žabar
	мушкарци	336	339	330	361	347	men	
	жене	158	159	164	186	199	women	
Град Зворник	свега	9 628	9 502	9 752	9 817	9 946	all	City of Zvornik
	мушкарци	5 707	5 626	5 710	5 701	5 751	men	
	жене	3 921	3 876	4 042	4 116	4 195	women	

4.3. Запослени по полу
Employed persons by sex
(наставка / continued)

Општина / град	Пол	2019	2020	2021	2022	2023	Sex	Municipality / city
Источни Дрвар	свега	144	149	152	156	152	all	Istočni Drvar
	мушкарци	109	112	112	112	112	men	
	жене	35	37	40	44	40	women	
Источни Мостар	свега	9	8	10	15	13	all	Istočni Mostar
	мушкарци	5	5	6	11	10	men	
	жене	4	3	4	4	3	women	
Град Источно Сарајево	свега	16 240	16 551	17 142	18 133	18 627	all	City of Istočno Sarajevo
	мушкарци	8 504	8 710	9 068	9 530	9 716	men	
	жене	7 736	7 841	8 074	8 603	8 911	women	
Источна Илиџа	свега	3 248	3 276	3 144	3 474	3 592	all	Istočna Ilidža
	мушкарци	1 425	1 522	1 626	1 794	1 839	men	
	жене	1 823	1 754	1 518	1 680	1 753	women	
Источни Стари Град	свега	294	290	358	432	429	all	Istočni Stari Grad
	мушкарци	227	224	278	327	314	men	
	жене	67	66	80	105	115	women	
Источно Ново Сарајево	свега	4 707	4 729	5 122	5 335	5 541	all	Istočno Novo Sarajevo
	мушкарци	2 492	2 515	2 628	2 709	2 829	men	
	жене	2 215	2 214	2 494	2 626	2 712	women	
Пале	свега	4 774	4 929	5 098	5 394	5 549	all	Pale
	мушкарци	2 547	2 597	2 661	2 822	2 880	men	
	жене	2 227	2 332	2 437	2 572	2 669	women	
Соколац	свега	2 957	3 084	3 157	3 220	3 262	all	Sokolac
	мушкарци	1 660	1 709	1 717	1 713	1 714	men	
	жене	1 297	1 375	1 440	1 507	1 548	women	
Трново	свега	260	243	263	278	254	all	Trnovo
	мушкарци	153	143	158	165	140	men	
	жене	107	100	105	113	114	women	
Језеро	свега	96	91	88	95	90	all	Jezero
	мушкарци	53	46	44	48	41	men	
	жене	43	45	44	47	49	women	
Калиновик	свега	440	435	433	422	427	all	Kalinovik
	мушкарци	273	272	264	260	261	men	
	жене	167	163	169	162	166	women	
Кнежево	свега	1 138	1 165	1 202	1 225	1 192	all	Kneževo
	мушкарци	705	710	726	733	706	men	
	жене	433	455	476	492	486	women	
Козарска Дубица	свега	4 000	4 037	3 898	3 990	3 995	all	Kozarska Dubica
	мушкарци	2 255	2 238	2 117	2 139	2 128	men	
	жене	1 745	1 799	1 781	1 851	1 867	women	
Костајница	свега	1 194	1 111	1 057	1 095	980	all	Kostajnica
	мушкарци	527	456	424	441	420	men	
	жене	667	655	633	654	560	women	
Котор Варош	свега	5 462	5 596	5 724	5 851	5 779	all	Kotor Varoš
	мушкарци	2 589	2 575	2 613	2 597	2 581	men	
	жене	2 873	3 021	3 111	3 254	3 198	women	
Крупа на Уни	свега	160	158	127	125	123	all	Krupa na Uni
	мушкарци	78	78	77	75	73	men	
	жене	82	80	50	50	50	women	

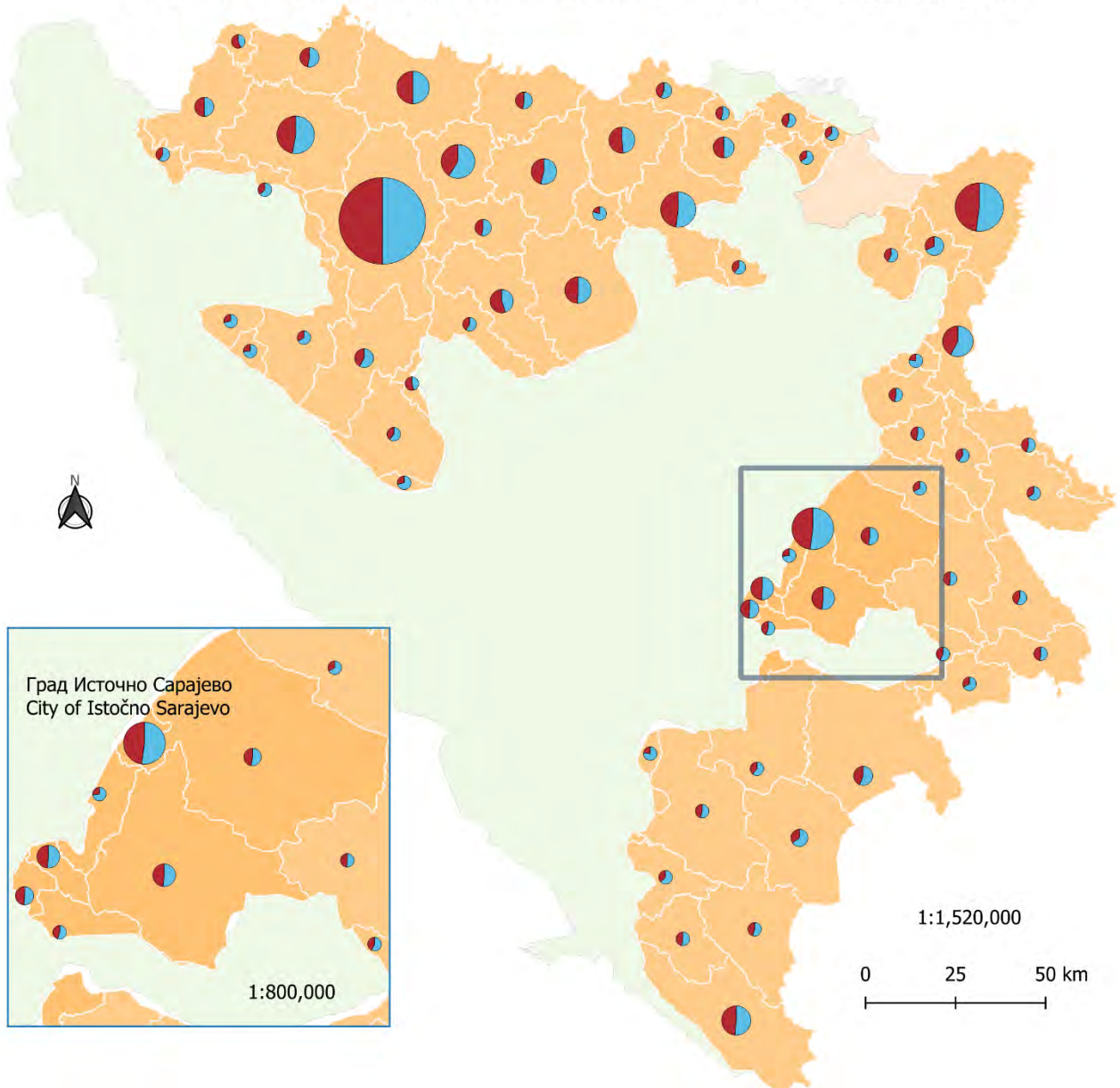
4.3. Запослени по полу
Employed persons by sex
(наставак / continued)

Општина / град	Пол	2019	2020	2021	2022	2023	Sex	Municipality / city
Купрес	свега	32	27	27	30	32	all	Kupres
	мушкарци	28	24	24	22	23	men	
	жене	4	3	3	8	9	women	
Град Лакташи	свега	10 405	10 743	11 532	11 938	12 142	all	City of Laktaši
	мушкарци	6 444	6 596	6 956	6 998	7 174	men	
	жене	3 961	4 147	4 576	4 940	4 968	women	
Лопаре	свега	1 217	1 224	1 232	1 314	1 257	all	Lopare
	мушкарци	711	724	769	786	725	men	
	жене	506	500	463	528	532	women	
Љубиње	свега	566	471	495	521	515	all	Ljubinje
	мушкарци	301	233	258	281	273	men	
	жене	265	238	237	240	242	women	
Милићи	свега	1 954	1 704	1 608	1 493	1 531	all	Milići
	мушкарци	1 219	1 081	1 014	923	914	men	
	жене	735	623	594	570	617	women	
Модрича	свега	4 680	4 559	4 400	4 620	4 673	all	Modriča
	мушкарци	2 365	2 311	2 279	2 290	2 299	men	
	жене	2 315	2 248	2 121	2 330	2 374	women	
Мркоњић Град	свега	3 814	3 800	3 761	3 695	3 802	all	Mrkonjić Grad
	мушкарци	2 174	2 195	2 163	2 179	2 218	men	
	жене	1 640	1 605	1 598	1 516	1 584	women	
Невесиње	свега	1 741	1 724	1 755	1 748	1 655	all	Nevesinje
	мушкарци	880	884	965	982	896	men	
	жене	861	840	790	766	759	women	
Нови Град	свега	4 008	3 883	4 023	3 926	3 903	all	Novi Grad
	мушкарци	2 063	1 970	1 987	1 936	1 947	men	
	жене	1 945	1 913	2 036	1 990	1 956	women	
Ново Горажде	свега	252	245	243	244	190	all	Novo Goražde
	мушкарци	147	139	138	141	108	men	
	жене	105	106	105	103	82	women	
Осмаци	свега	340	345	365	350	339	all	Osmaci
	мушкарци	261	261	276	268	261	men	
	жене	79	84	89	82	78	women	
Оштра Лука	свега	296	302	315	325	322	all	Oštra Luka
	мушкарци	180	182	193	204	202	men	
	жене	116	120	122	121	120	women	
Пелагићево	свега	384	387	391	385	389	all	Pelagićevo
	мушкарци	254	255	261	258	255	men	
	жене	130	132	130	127	134	women	
Петровац	свега	368	363	342	365	360	all	Petrovac
	мушкарци	273	267	247	265	258	men	
	жене	95	96	95	100	102	women	
Петрово	свега	940	882	875	937	999	all	Petrovo
	мушкарци	570	556	561	588	612	men	
	жене	370	326	314	349	387	women	
Град Приједор	свега	14 118	14 200	14 536	14 886	15 063	all	City of Prijedor
	мушкарци	7 883	7 821	7 854	7 896	7 960	men	
	жене	6 235	6 379	6 682	6 990	7 103	women	

4.3. Запослени по полу
Employed persons by sex
(наставак / continued)

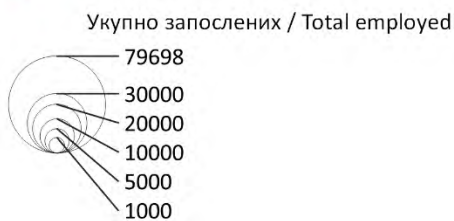
Општина / град	Пол	2019	2020	2021	2022	2023	Sex	Municipality / city
Прњавор	свега	6 631	6 713	6 811	6 839	6 945	all	Prnjavor
	мушкарци	3 701	3 791	3 811	3 703	3 756	men	
	жене	2 930	2 922	3 000	3 136	3 189	women	
Рибник	свега	1 195	1 185	1 135	1 166	1 169	all	Ribnik
	мушкарци	841	824	779	801	780	men	
	жене	354	361	356	365	389	women	
Рогатица	свега	1 828	1 970	2 015	2 012	1 989	all	Rogatica
	мушкарци	1 020	1 058	1 068	1 070	1 027	men	
	жене	808	912	947	942	962	women	
Рудо	свега	604	602	605	600	606	all	Rudo
	мушкарци	337	328	323	313	313	men	
	жене	267	274	282	287	293	women	
Србац	свега	2 736	2 814	2 856	2 978	3 054	all	Srbac
	мушкарци	1 444	1 504	1 491	1 555	1 574	men	
	жене	1 292	1 310	1 365	1 423	1 480	women	
Сребреница	свега	2 033	2 011	2 071	2 040	1 978	all	Srebrenica
	мушкарци	1 346	1 350	1 373	1 336	1 282	men	
	жене	687	661	698	704	696	women	
Станари	свега	1 348	1 408	1 423	1 545	1 623	all	Stanari
	мушкарци	1 078	1 125	1 136	1 224	1 282	men	
	жене	270	283	287	321	341	women	
Теслић	свега	7 386	7 393	7 268	7 282	7 458	all	Teslić
	мушкарци	3 906	3 871	3 828	3 776	3 789	men	
	жене	3 480	3 522	3 440	3 506	3 669	women	
Град Требиње	свега	8 462	8 417	8 793	9 072	9 181	all	City of Trebinje
	мушкарци	4 517	4 440	4 574	4 687	4 724	men	
	жене	3 945	3 977	4 219	4 385	4 457	women	
Угљевик	свега	3 828	3 751	3 760	3 710	3 769	all	Ugljevik
	мушкарци	2 759	2 670	2 640	2 561	2 557	men	
	жене	1 069	1 081	1 120	1 149	1 212	women	
Фоча	свега	3 718	3 670	3 808	3 947	3 961	all	Foča
	мушкарци	2 082	2 047	2 166	2 231	2 224	men	
	жене	1 636	1 623	1 642	1 716	1 737	women	
Хан Пијесак	свега	906	884	883	917	933	all	Han Pijesak
	мушкарци	609	604	596	621	623	men	
	жене	297	280	287	296	310	women	
Чајниче	свега	713	706	760	778	756	all	Čajniče
	мушкарци	488	491	520	536	508	men	
	жене	225	215	240	242	248	women	
Челинац	свега	2 854	2 817	2 829	2 885	2 891	all	Čelinac
	мушкарци	1 494	1 440	1 469	1 512	1 541	men	
	жене	1 360	1 377	1 360	1 373	1 350	women	
Шамац	свега	2 114	2 184	2 137	2 135	2 071	all	Šamac
	мушкарци	1 174	1 251	1 206	1 184	1 146	men	
	жене	940	933	931	951	925	women	
Шековићи	свега	817	768	793	814	765	all	Šekovići
	мушкарци	437	411	442	453	402	men	
	жене	380	357	351	361	363	women	
Шипово	свега	1 916	1 871	1 940	1 932	1 942	all	Šipovo
	мушкарци	1 239	1 206	1 233	1 223	1 179	men	
	жене	677	665	707	709	763	women	

ЗАПОСЛЕНИ ПО ПОЛУ ПО ГРАДОВИМА / ОПШТИНАМА РЕПУБЛИКЕ СРПСКЕ, 2023.
EMPLOYED PERSONS BY SEX BY CITY / MUNICIPALITY OF REPUBLIKA SRPSKA, 2023



Легенда / Legend

- Град / општина Републике Српске
City / Municipality of Republika Srpska
- Запослени мушкарци / Employed men
- Запослене жене / Employed women
- Дистрикт Брчко
Brčko District
- Федерација Босне и Херцеговине
Federation of Bosnia and Herzegovina



Извор / Source: РЗС РС / RSIS

Картографска обрада / Cartography:
Жељко Асентић (креирано у QGIS софтверском
пакету)
Željko Asentić (created with QGIS)

2024

Република Српска, Републички завод за статистику
Republika Srpska, Institute of Statistics



www.rzs.rs.ba