

# 石川県地震概況（令和5年12月）

令和6年1月19日  
金沢地方気象台

## 1. 概況

令和5年(2023年)12月に石川県内の震度観測点で震度1以上を観測した地震は9回(先月5回)で、そのうち8回は石川県能登地方の珠洲市付近(図の領域a)で発生しました。

なお、期間外ですが、令和6年1月1日16時10分に石川県能登地方にてM7.6の地震が発生し、県内では最大震度7(志賀町)及び長周期地震動階級4(志賀町、七尾市)を観測しました。また、この地震により、石川県に大津波警報が発表され、輪島市では1.2m以上の津波を観測しました。地震活動は依然として活発な状態となっています。

(令和5年12月 地震防災メモ①を参照)。

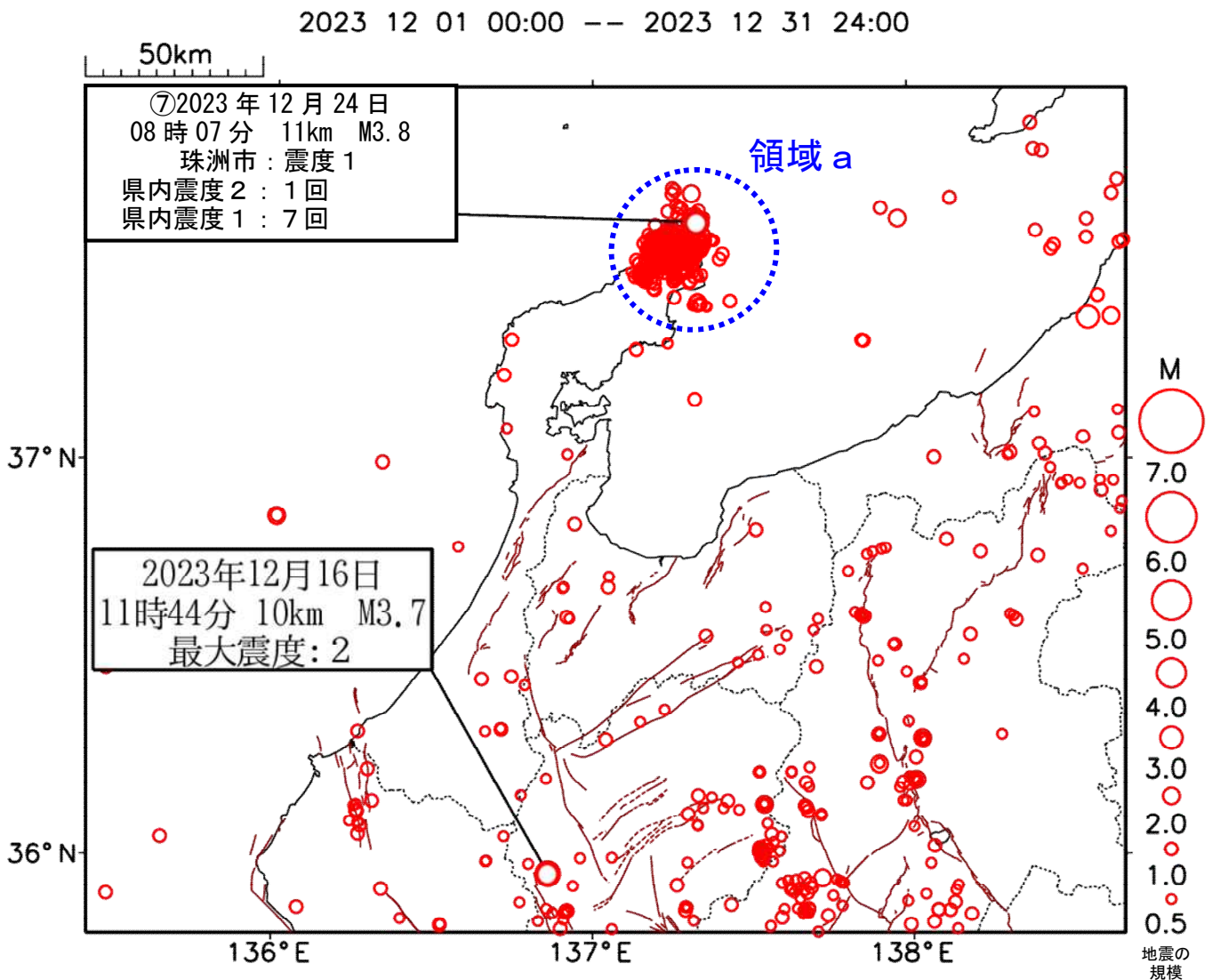


図1 令和5年(2023年)12月の深さ30km以浅、M0.5以上の地震の震央分布図  
地殻内で発生した地震のみ表示している。

図の茶色線は地震調査研究推進本部の長期評価による活断層を示す。

①などの数字は4項「震度1以上を観測した地震の表」の地震を示す。

## 2. 過去1年間に石川県内で震度1以上を観測した地震の震度別回数表

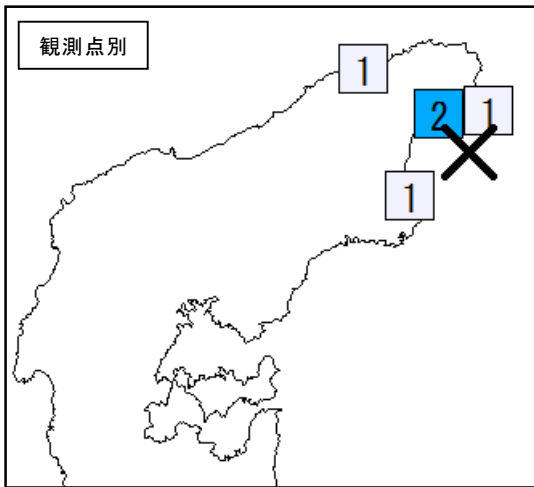
年	2023年												合計
	1月	2月	3月	4月	5月	6月	7月	8月	9月	10月	11月	12月	
震度1	8	5	12	9	70	8	8	8	8	9	4	8	157
震度2	3	2	1	1	35	7	3	2	4	2	1	1	62
震度3	1	2	3	1	10	1	2	0	1	0	0	0	21
震度4	1	0	0	0	5	0	0	0	0	0	0	0	6
震度5弱	0	0	0	0	0	0	0	0	0	0	0	0	0
震度5強	0	0	0	0	1	0	0	0	0	0	0	0	1
震度6弱	0	0	0	0	0	0	0	0	0	0	0	0	0
震度6強	0	0	0	0	1	0	0	0	0	0	0	0	1
合計	13	9	16	11	122	16	13	10	13	11	5	9	248

## 3. 令和5年（2023年）12月に石川県内で震度1以上を観測した地震の震央と震度分布図 ※石川県能登地方の珠洲市付近の地震活動については最大震度2以上の震度分布のみ掲載。

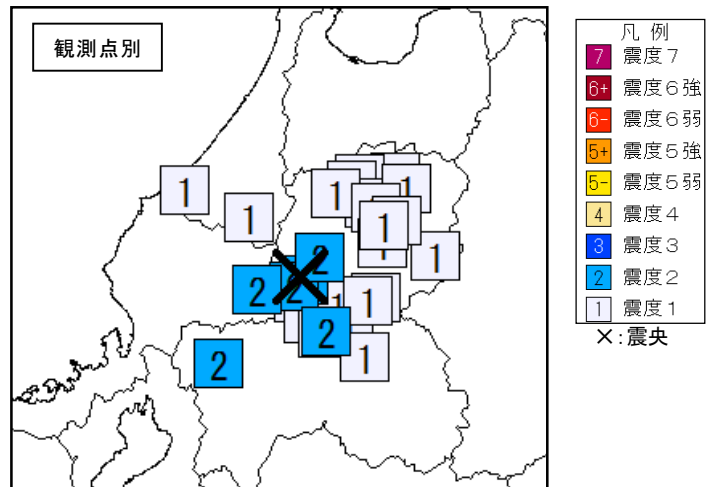
震度1以上の地震については気象庁HP「震度データベース検索」※を参照

※気象庁HP「震度データベース検索」

<https://www.data.jma.go.jp/svd/eqdb/data/shindo/index.html>



②12月4日17時17分 富山湾  
深さ 6km M 2.7 (石川県周辺)



⑤12月16日11時44分 岐阜県美濃中西部  
深さ 10km M 3.7 (石川県周辺)



#### 4. 令和5年(2023年)12月に石川県内で震度1以上を観測した地震の表

地震の発生日時 各地の震度	震央地名	緯度	経度	深さ	地震の規模
① 12月4日01時59分 震度1：珠洲市正院町*、珠洲市大谷町*、能登町松波*	石川県能登地方	37° 31.2' N	137° 15.9' E	14 km	M 3.3
② 12月4日17時17分 震度2：珠洲市正院町* 震度1：珠洲市三崎町、珠洲市大谷町*、能登町松波*	富山湾	37° 24.1' N	137° 19.9' E	6 km	M 2.7
③ 12月5日08時35分 震度1：珠洲市正院町*	能登半島沖	37° 36.2' N	137° 19.0' E	12 km	M 3.2
④ 12月12日18時14分 震度1：珠洲市正院町*	能登半島沖	37° 31.7' N	137° 14.4' E	11 km	M 3.0
⑤ 12月16日11時44分 震度1：加賀市直下町、白山市白峰*	岐阜県美濃中西部	35° 57.5' N	136° 51.6' E	10 km	M 3.7
⑥ 12月21日05時11分 震度1：珠洲市三崎町、珠洲市正院町*	能登半島沖	37° 35.9' N	137° 19.7' E	10 km	M 3.7
⑦ 12月24日08時07分 震度1：七尾市本府中町、珠洲市三崎町、珠洲市正院町*、珠洲市大谷町*	能登半島沖	37° 36.3' N	137° 19.7' E	11 km	M 3.8
⑧ 12月27日22時47分 震度1：珠洲市三崎町、珠洲市正院町*、珠洲市大谷町*	石川県能登地方	37° 29.6' N	137° 16.9' E	12 km	M 2.7
⑨ 12月29日00時13分 震度1：珠洲市三崎町、珠洲市正院町*、能登町松波*	富山湾	37° 24.2' N	137° 19.9' E	6 km	M 2.6

石川県で震度1以上を観測した地震について、石川県内の各地の震度を掲載しています。

\*の付いた観測点は石川県または国立研究開発法人防災科学技術研究所の観測点、他は気象庁の観測点です。

この資料は速報であり、後日の調査により修正することがあります。

※この資料に関する問い合わせ先 金沢地方気象台 地震担当 電話番号 076-260-1462

金沢地方気象台ホームページにも掲載しています。 <https://www.data.jma.go.jp/kanazawa/shosai/siryou.html>

「トップページ」>「気象台の刊行物・観測統計資料」>「農業気象速報・気象概況・地震概況・気象年報」から閲覧できます。

※本資料中のデータについて

本資料は、国立研究開発法人防災科学技術研究所、北海道大学、弘前大学、東北大学、東京大学、名古屋大学、京都大学、高知大学、九州大学、鹿児島大学、国立研究開発法人産業技術総合研究所、国土地理院、国立研究開発法人海洋研究開発機構、公益財団法人地震予知総合研究振興会、青森県、東京都、静岡県、神奈川県温泉地学研究所及び気象庁のデータを用いて作成しています。また、2016年熊本地震合同観測グループのオンライン臨時観測点（河原、熊野座）、2022年能登半島における合同地震観測グループによるオンライン臨時観測点（よしが浦温泉、飯田小学校）、米国大学間地震学研究連合（IRIS）の観測点（台北、玉峰、寧安橋、玉里、台東）のデータを用いて作成しています

## 【重要事項】

○地震活動は依然として活発な状態。

今後2～3週間程度、最大震度5強程度以上の地震に注意。

## 【防災事項】

- 1月1日に発生したM7.6の地震により揺れの強かった地域では、家屋の倒壊や土砂災害などの危険性が高まっているので、復旧活動などを行う場合には今後の地震活動や降雨・降雪の状況に十分注意。やむを得ない事情が無い限り危険な場所に立ち入らないなど身の安全を図る。
- 地震は海域でも発生しており、大きな地震が発生した場合は津波が発生することがあるので、避難経路の確認などの備えも重要。
- 一連の活発な地震活動は当面継続するので、家具の固定、重量物の落下・転倒の防止を行うなど、強い揺れを伴う地震へ注意。
- 石川県では、地盤が脆弱になっている可能性が高くなっており、土砂災害の危険性が通常より高いと考えられる。
- 冬季の積雪が深いほど地震時に住宅にかかる負担が大きくなることから、住宅等の屋根の積雪状況についても留意。

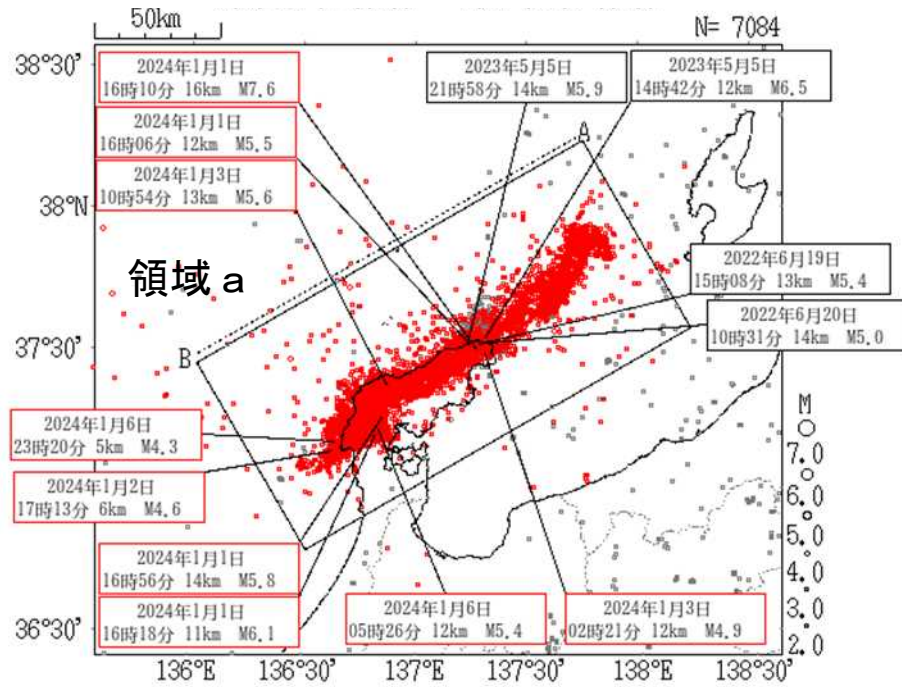
## 【概況】

石川県能登地方では、2020年12月から地震活動が活発で、2023年5月頃からさらに活発となったあと、いったん地震活動2020年12月以降の状態に戻ったが、2024年1月1日のM7.6の地震により、最大震度7を観測するなど能登半島を中心に強い揺れとなり、地震活動の更なる活発化とともに地震の発生領域も広がった。今期間（12月19日以降）、令和6年能登半島地震が発生し、震度1以上の地震を1,262回（速報値）観測した。今期間の最大規模の地震はM7.6の地震（1月1日16時10分、志賀町で震度7）である。

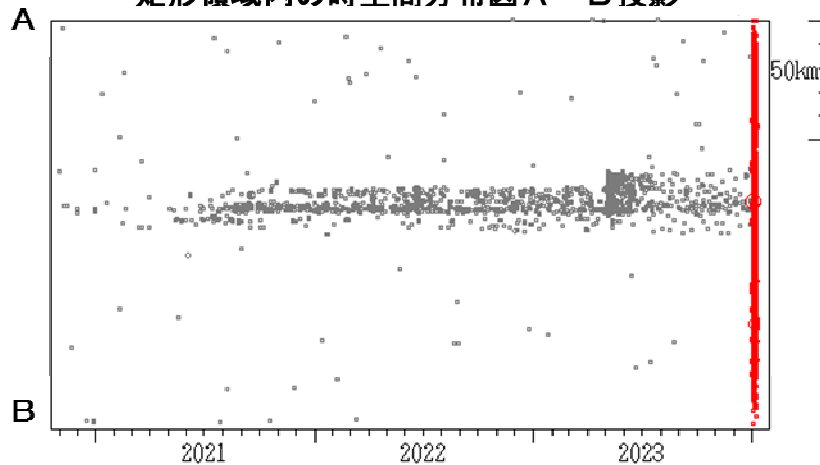
※震度は震度計のある場所で観測したものを発表している。震度1以上の地震情報を発表していない場合でも、震源直上の現地では揺れや音などを感じていると考えられる（地下の浅いところで発生する地震の場合、震源直上の震度はマグニチュードの数値に相当する傾向が見られる。例えばM2程度なら震度2程度、M4程度なら震度4程度の目安）。

震央分布図 2020.11.1~2024.1.8 24時まで、  
M2.0以上、深さ30km以浅 吹き出しは最大震度5強以上

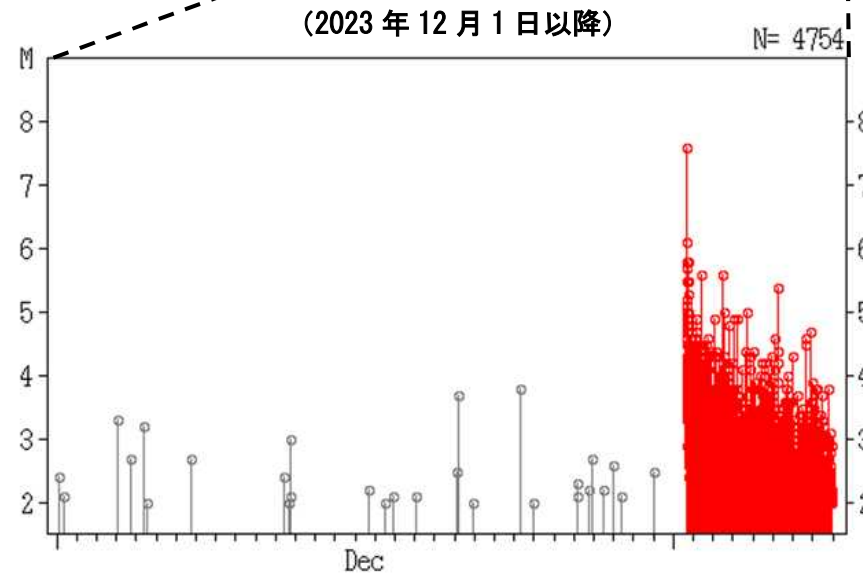
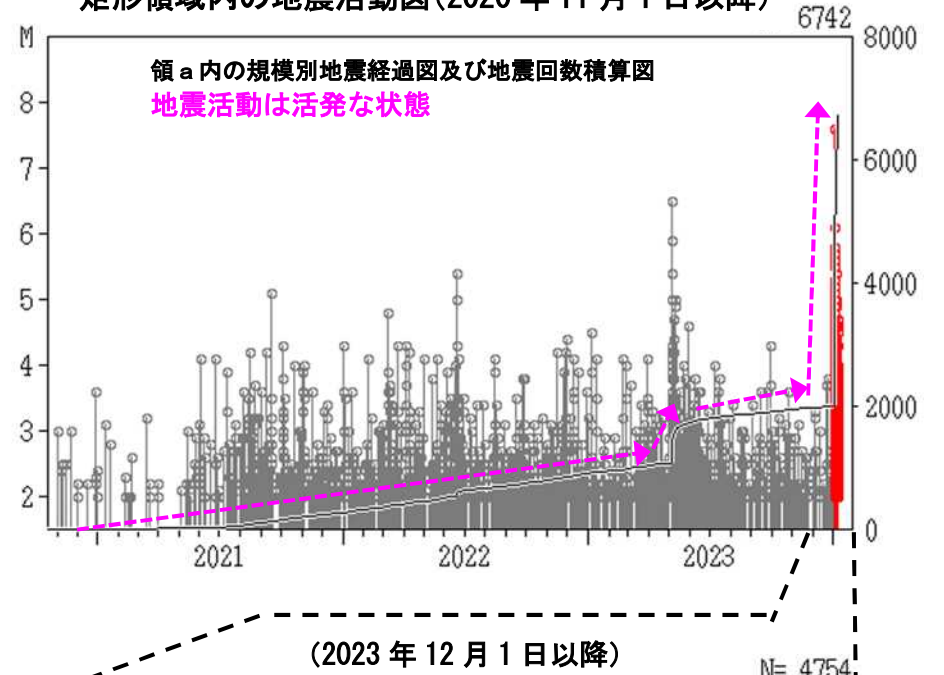
※12月1日以降の地震を朱色で表示



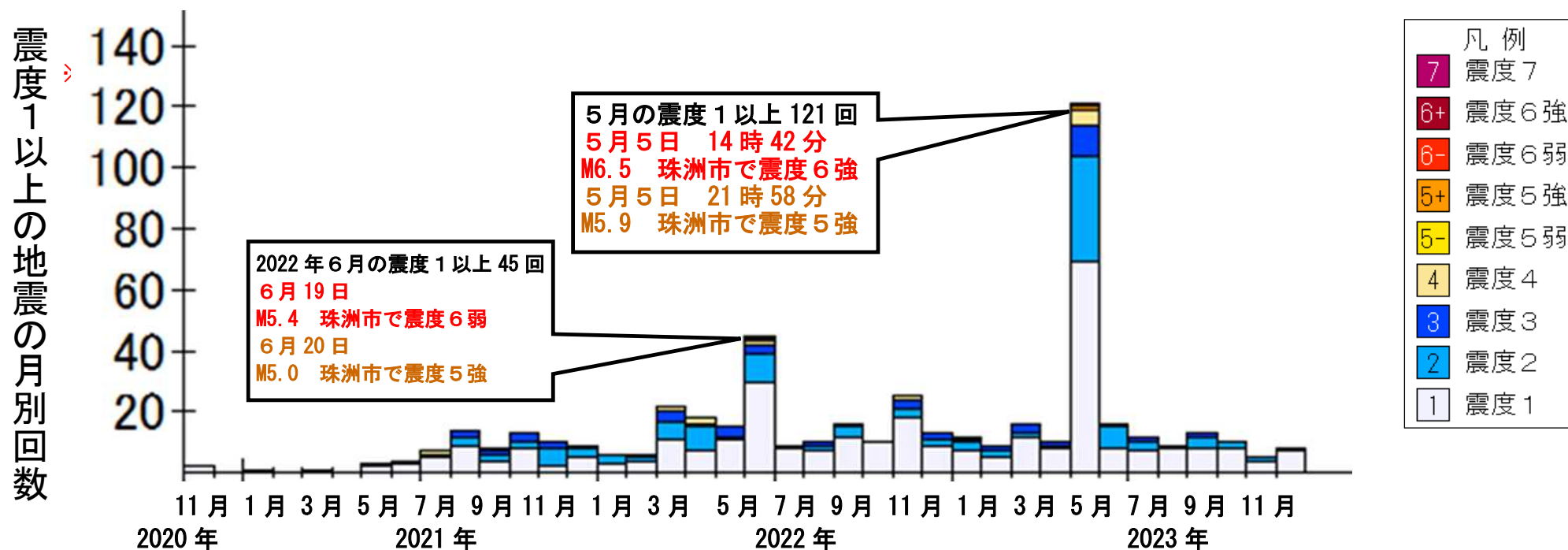
矩形領域内の時空間分布図 A-B 投影



矩形領域内の地震活動図 (2020年11月1日以降)



## 石川県能登地方(珠洲市付近)の地震活動による月別・震度別震度回数



石川県能登地方(珠洲市付近)の地震活動による月別・震度別震度回数グラフ  
 (2020年11月1日～2023年12月31日まで)

○12月に震度1以上を観測した地震は8回(11月5回)。引き続き強い揺れを伴う地震に注意。

※石川県能登地方の地震活動と防災事項については、下記のポータルサイトが充実していますので、こちらも参照願います  
 (この資料も掲載しています)。

○金沢地方気象台HP「石川県能登地方の地震活動と防災事項ポータルサイト」

<https://www.data.jma.go.jp/kanazawa/shosai/notojishinportal.html>

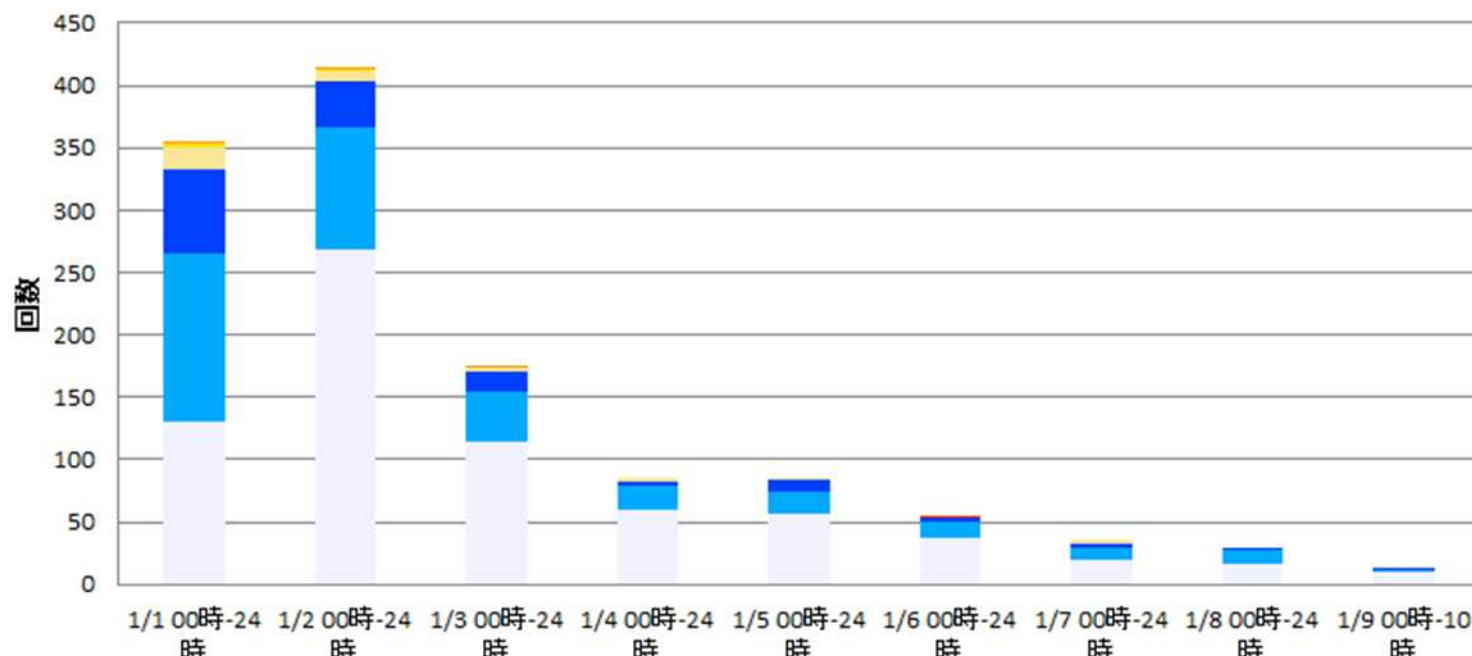
※この資料は「石川県能登地方(珠洲市付近)の地震活動と防災事項」を引き継ぐものです。



# 令和6年度能登半島地震の地震活動による日別・震度別震度回数(令和6年度1月1日以降)

「2024年1月1日石川県能登地方」の最大震度別地震回数グラフ  
2024年1月1日0時～2024年1月9日10時 震度1以上

震度1以上の地震の月別回数



石川県能登地方（珠洲市付近）の地震活動による月別・震度別震度回数グラフ  
(2024年1月1日～1月9日10時まで)

○2020年11月以降に観測した最大規模の地震は、「令和6年能登半島地震」（2024年1月1日16時10分のM7.6の地震（志賀町で震度7））である。

○気象庁は、令和6年1月1日16時10分ごろの最大震度7の地震及び令和2年12月以降の一連の地震活動について、名称を「令和6年能登半島地震」と定めた。

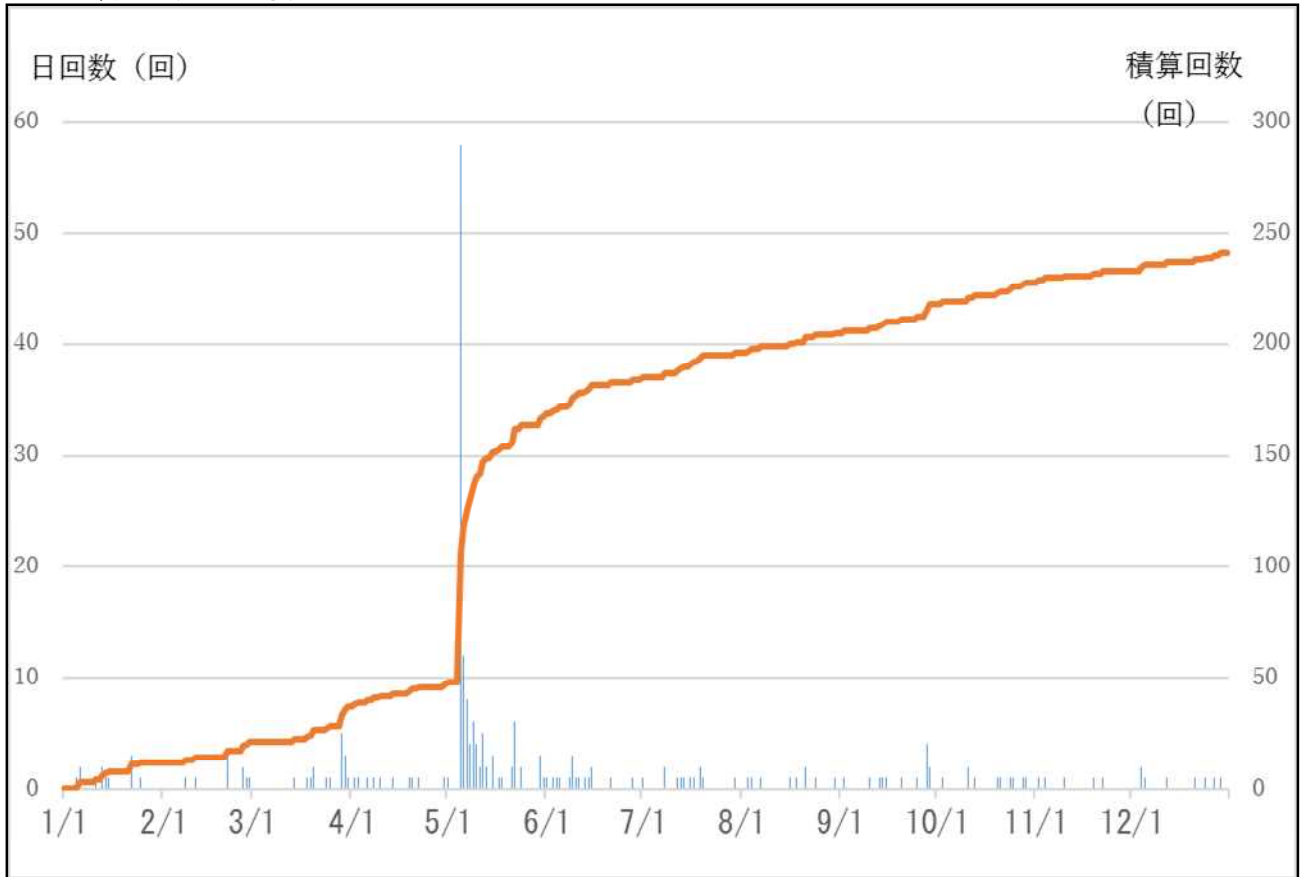
※石川県能登地方の地震活動と防災事項については、下記のポータルサイトが充実していますので、こちらも参照願います（この資料も掲載しています）。

○金沢地方気象台HP「石川県能登地方の地震活動と防災事項ポータルサイト」

<https://www.data.jma.go.jp/kanazawa/shosai/notojishinportal.html>

※この資料は「石川県能登地方(珠洲市付近)の地震活動と防災事項」を引き継ぐものです。

5. 石川県能登地方（珠洲市付近）の地震（震度1以上）の日別震度回数・積算震度回数図（2023年）



6. 石川県能登地方（珠洲市付近）の地震（震度1以上）の月別地震回数表（2023年）

年	2023年												合計
	1月	2月	3月	4月	5月	6月	7月	8月	9月	10月	11月	12月	
震度1	7	5	12	8	69	8	7	8	8	8	4	7	151
震度2	3	2	1	1	35	7	3	1	4	2	1	1	61
震度3	1	2	3	1	10	1	2	0	1	0	0	0	21
震度4	1	0	0	0	5	0	0	0	0	0	0	0	6
震度5弱	0	0	0	0	0	0	0	0	0	0	0	0	0
震度5強	0	0	0	0	1	0	0	0	0	0	0	0	1
震度6弱	0	0	0	0	0	0	0	0	0	0	0	0	0
震度6強	0	0	0	0	1	0	0	0	0	0	0	0	1
合計	12	9	16	10	121	16	12	9	13	10	5	8	241



## 7. 石川県能登地方（珠洲市付近）の地震（震度1以上）の一覧表（2023年）

※なお、本資料は金沢地方気象台 HP にも掲載中

<https://www.data.jma.go.jp/kanazawa/data/news/notojisinkaisu.pdf>

番号	地震の発生日時 各地の震度	震央地名	緯度	経度	深さ	地震の規模
1	1月5日18時36分 震度1：珠洲市三崎町, 珠洲市正院町*, 珠洲市大谷町*	石川県能登地方	37° 31.1' N	137° 17.1' E	12 km	M 3.1
2	1月6日13時44分 震度4：珠洲市正院町* 震度3：輪島市鳳至町, 珠洲市三崎町, 珠洲市大谷町*, 能登町宇出津, 能登町柳田*, 能登町松波* 震度2：七尾市本府中町, 七尾市袖ヶ江町*, 七尾市中島町中島*, 七尾市垣吉町*, 七尾市能登島向田町*, 輪島市舳倉島, 輪島市河井町*, 輪島市門前町走出*, 羽咋市柳田町, 羽咋市旭町*, 志賀町富来領家町, 志賀町香能*, 志賀町末吉千古*, 穴水町大町*, 宝達志水町子浦*, かほく市高松*, 能美市来丸町* 震度1：宝達志水町今浜*, 中能登町井田*, 金沢市西念, 小松市小馬出町, 小松市向本折町*, 加賀市直下町, 加賀市大聖寺南町*, 津幡町加賀爪, 内灘町大学*, 白山市別宮町*	石川県能登地方	37° 30.3' N	137° 16.4' E	13 km	M 4.5
3	1月6日23時53分 震度3：珠洲市正院町* 震度2：珠洲市三崎町, 珠洲市大谷町*, 能登町松波* 震度1：輪島市鳳至町, 能登町宇出津	石川県能登地方	37° 29.5' N	137° 13.0' E	12 km	M 3.9
4	1月11日11時23分 震度1：珠洲市正院町*	石川県能登地方	37° 27.9' N	137° 16.1' E	8 km	M 2.1
5	1月13日06時13分 震度2：珠洲市正院町*, 珠洲市大谷町* 震度1：輪島市舳倉島, 輪島市鳳至町, 珠洲市三崎町	石川県能登地方	37° 30.0' N	137° 16.5' E	13 km	M 4.1
6	1月13日20時01分 震度2：珠洲市正院町*, 震度1：珠洲市三崎町, 珠洲市大谷町*	石川県能登地方	37° 27.9' N	137° 16.0' E	9 km	M 3.0
7	1月14日10時22分 震度2：珠洲市正院町*, 震度1：珠洲市三崎町, 珠洲市大谷町*	石川県能登地方	37° 29.9' N	137° 16.6' E	14 km	M 3.5
8	1月15日22時42分 震度1：珠洲市正院町*	石川県能登地方	37° 30.2' N	137° 17.0' E	13 km	M 2.2
9	1月22日00時25分 震度1：珠洲市正院町*	石川県能登地方	37° 29.6' N	137° 17.1' E	11 km	M 2.1
10	1月22日13時40分 震度1：珠洲市三崎町, 珠洲市正院町*	石川県能登地方	37° 29.8' N	137° 18.0' E	11 km	M 2.7
11	1月22日23時27分 震度1：珠洲市正院町*	能登半島沖	37° 32.0' N	137° 18.2' E	12 km	M 2.7
12	1月25日19時18分 震度1：珠洲市正院町*	石川県能登地方	37° 30.9' N	137° 15.0' E	11 km	M 2.9
13	2月8日17時26分 震度1：珠洲市正院町*	石川県能登地方	37° 30.5' N	137° 12.4' E	12 km	M 2.9
14	2月11日02時25分 震度1：珠洲市正院町*	石川県能登地方	37° 31.9' N	137° 17.5' E	12 km	M 2.6
15	2月21日07時47分 震度2：珠洲市正院町* 震度1：珠洲市大谷町*	石川県能登地方	37° 30.5' N	137° 13.6' E	13 km	M 3.2

16	2月21日22時53分	石川県能登地方	37° 31.5' N	137° 16.4' E	12 km	M 4.1
	震度3 : 珠洲市正院町*					
	震度2 : 珠洲市三崎町, 珠洲市大谷町*, 能登町松波*					
	震度1 : 輪島市舳倉島, 輪島市鳳至町, 輪島市河井町*, 穴水町大町*, 能登町宇出津, 能登町柳田*					
17	2月21日23時02分	石川県能登地方	37° 31.3' N	137° 16.4' E	11 km	M 2.7
	震度1 : 珠洲市正院町*					
18	2月26日09時28分	能登半島沖	37° 31.0' N	137° 14.9' E	12 km	M 4.0
	震度3 : 珠洲市正院町*					
	震度2 : 珠洲市三崎町, 珠洲市大谷町*, 能登町松波*					
	震度1 : 輪島市鳳至町, 能登町宇出津					
19	2月26日12時53分	石川県能登地方	37° 30.9' N	137° 14.8' E	12 km	M 3.5
	震度2 : 珠洲市正院町*					
	震度1 : 珠洲市三崎町, 珠洲市大谷町*					
20	2月27日10時57分	石川県能登地方	37° 31.1' N	137° 16.8' E	12 km	M 2.7
	震度1 : 珠洲市正院町*					
21	2月28日11時50分	石川県能登地方	37° 29.4' N	137° 18.0' E	11 km	M 2.3
	震度1 : 珠洲市正院町*					
22	3月14日04時03分	石川県能登地方	37° 30.6' N	137° 12.8' E	11 km	M 3.0
	震度1 : 珠洲市正院町*, 珠洲市大谷町*					
23	3月18日18時01分	石川県能登地方	37° 30.2' N	137° 13.0' E	12 km	M 2.9
	震度1 : 珠洲市正院町*					
24	3月19日17時18分	能登半島沖	37° 32.2' N	137° 17.0' E	11 km	M 2.3
	震度1 : 珠洲市正院町*					
25	3月20日10時37分	石川県能登地方	37° 28.1' N	137° 11.9' E	12 km	M 3.4
	震度2 : 珠洲市正院町*, 珠洲市大谷町*					
	震度1 : 輪島市鳳至町, 珠洲市三崎町					
26	3月20日12時46分	石川県能登地方	37° 29.7' N	137° 13.7' E	12 km	M 2.3
	震度1 : 珠洲市正院町*					
27	3月24日13時05分	能登半島沖	37° 31.2' N	137° 13.4' E	13 km	M 3.1
	震度1 : 珠洲市正院町*, 珠洲市大谷町*					
28	3月25日00時55分	石川県能登地方	37° 30.9' N	137° 12.6' E	13 km	M 3.1
	震度1 : 珠洲市正院町*					
29	3月29日03時48分	石川県能登地方	37° 31.0' N	137° 18.4' E	13 km	M 4.1
	3月29日03時48分	石川県能登地方	37° 31.4' N	137° 18.0' E	11 km	M 3.8
	震度3 : 珠洲市正院町*, 珠洲市大谷町*					
	震度2 : 珠洲市三崎町, 能登町宇出津, 能登町柳田*, 能登町松波*					
	震度1 : 輪島市舳倉島, 輪島市鳳至町, 輪島市河井町*, 穴水町大町*					
30	3月29日12時42分	石川県能登地方	37° 31.0' N	137° 17.9' E	13 km	M 3.5
	震度3 : 珠洲市正院町*					
	震度1 : 珠洲市三崎町, 珠洲市大谷町*, 能登町松波*					
31	3月29日17時39分	石川県能登地方	37° 31.0' N	137° 18.0' E	13 km	M 3.4
	震度3 : 珠洲市正院町*					
	震度1 : 珠洲市三崎町, 珠洲市大谷町*, 能登町松波*					
32	3月29日23時10分	石川県能登地方	37° 27.8' N	137° 08.1' E	12 km	M 2.9
	震度1 : 珠洲市正院町*					
33	3月29日23時40分	石川県能登地方	37° 28.0' N	137° 08.1' E	12 km	M 3.0
	震度1 : 珠洲市正院町*					
34	3月30日00時01分	石川県能登地方	37° 27.8' N	137° 08.2' E	13 km	M 3.3

	震度1：珠洲市正院町*，珠洲市大谷町*					
35	3月30日03時06分	石川県能登地方	37° 27.6' N	137° 08.3' E	13 km	M 2.7
	震度1：珠洲市正院町*					
36	3月30日03時14分	石川県能登地方	37° 27.5' N	137° 08.1' E	13 km	M 2.9
	震度1：珠洲市正院町*					
37	3月31日18時13分	能登半島沖	37° 32.4' N	137° 13.7' E	12 km	M 2.8
	震度1：珠洲市正院町*					
38	4月2日16時40分	石川県能登地方	37° 28.0' N	137° 11.7' E	12 km	M 3.0
	震度1：珠洲市正院町*，珠洲市大谷町*					
39	4月3日05時39分	能登半島沖	37° 31.4' N	137° 13.7' E	14 km	M 2.7
	震度1：珠洲市正院町*					
40	4月6日19時07分	石川県能登地方	37° 30.7' N	137° 13.0' E	13 km	M 3.3
	震度1：珠洲市正院町*					
41	4月8日20時59分	能登半島沖	37° 31.8' N	137° 14.8' E	13 km	M 3.0
	震度1：珠洲市正院町*					
42	4月10日20時05分	石川県能登地方	37° 28.0' N	137° 09.8' E	13 km	M 3.2
	震度1：珠洲市正院町*，珠洲市大谷町*					
43	4月14日02時36分	能登半島沖	37° 31.1' N	137° 12.8' E	13 km	M 2.9
	震度1：珠洲市正院町*					
44	4月19日09時37分	石川県能登地方	37° 28.0' N	137° 11.8' E	12 km	M 3.1
	震度1：珠洲市正院町*，珠洲市大谷町*					
45	4月20日12時33分	石川県能登地方	37° 28.4' N	137° 17.2' E	7 km	M 3.2
	震度3：珠洲市正院町*					
	震度2：珠洲市三崎町					
	震度1：珠洲市大谷町*					
46	4月22日20時54分	石川県能登地方	37° 28.4' N	137° 17.0' E	7 km	M 2.5
	震度2：珠洲市正院町*					
47	4月30日01時19分	石川県能登地方	37° 31.4' N	137° 19.0' E	11 km	M 2.9
	震度1：珠洲市正院町*					
48	5月1日15時35分	石川県能登地方	37° 31.4' N	137° 19.0' E	11 km	M 2.6
	震度1：珠洲市正院町*					
49	5月5日14時42分	能登半島沖	37° 32.3' N	137° 18.2' E	12 km	M 6.5
	5月5日14時42分	石川県能登地方	37° 31.1' N	137° 18.8' E	15 km	M 5.4
	5月5日14時45分	石川県能登地方	37° 30.6' N	137° 15.9' E	12 km	M 3.9
	5月5日14時46分	石川県能登地方	37° 31.9' N	137° 19.6' E	12 km	M 3.1
	震度6強：珠洲市正院町*					
	震度5強：珠洲市三崎町，珠洲市大谷町*，能登町松波*					
	震度5弱：輪島市鳳至町，輪島市門前町走出*，能登町宇出津					
	震度4：七尾市本府中町，七尾市袖ヶ江町*，七尾市垣吉町*，七尾市能登島向田町*，輪島市舳倉島， 輪島市河井町*，羽咋市旭町*，志賀町富来領家町，志賀町末吉千古*，穴水町大町*， 中能登町末坂*，中能登町能登部下*，能登町柳田*，金沢市西念，小松市小馬出町， かほく市浜北*，能美市来丸町*					
	震度3：七尾市中島町中島*，羽咋市柳田町，志賀町香能*，宝達志水町子浦*，宝達志水町今浜*， 中能登町井田*，金沢市弥生*，小松市向本折町*，加賀市直下町，加賀市大聖寺南町*， 加賀市山中温泉湯の出町*，川北町壺ツ屋*，津幡町加賀爪，内灘町大学*，かほく市宇野気*， かほく市高松*，白山市倉光*，白山市美川浜町*，白山市鶴来本町*，白山市河内町口直海*， 能美市中町*，野々市市三納*					
	震度2：白山市別宮町*，白山市白峰*，白山市市原*，白山市女原*					

50	5月5日14時47分	石川県能登地方	37° 30.9' N	137° 19.4' E	13 km	M 4.0
	震度3 : 珠洲市正院町 *					
	震度2 : 珠洲市三崎町					
	震度1 : 七尾市本府中町, 輪島市鳳至町, 珠洲市大谷町 *, 能登町松波 *					
51	5月5日14時48分	石川県能登地方	37° 31.6' N	137° 17.6' E	14 km	M 3.4
	震度1 : 珠洲市正院町 *					
52	5月5日14時49分	石川県能登地方	37° 30.9' N	137° 14.6' E	11 km	M 3.0
	5月5日14時49分	能登半島沖	37° 32.6' N	137° 20.4' E	11 km	M 3.0
	5月5日14時49分	石川県能登地方	37° 29.8' N	137° 13.7' E	13 km	M 2.9
	震度1 : 珠洲市正院町 *					
53	5月5日14時51分	能登半島沖	37° 33.6' N	137° 20.1' E	14 km	M 3.9
	5月5日14時50分	石川県能登地方	37° 31.1' N	137° 15.2' E	11 km	M 3.2
	5月5日14時51分	能登半島沖	37° 32.9' N	137° 18.8' E	10 km	M 3.0
	震度1 : 七尾市本府中町, 輪島市舳倉島, 輪島市鳳至町, 珠洲市三崎町, 珠洲市正院町 *, 珠洲市大谷町 *					
54	5月5日14時53分	能登半島沖	37° 31.5' N	137° 13.3' E	13 km	M 5.0
	5月5日14時54分	能登半島沖	37° 35.0' N	137° 16.8' E	7 km	M 3.3
	5月5日14時54分	能登半島沖	37° 32.9' N	137° 20.4' E	12 km	M 3.2
	震度4 : 珠洲市正院町 *					
	震度3 : 珠洲市三崎町, 珠洲市大谷町 *, 能登町宇出津, 能登町松波 *					
	震度2 : 七尾市本府中町, 七尾市中島町中島 *, 七尾市垣吉町 *, 七尾市能登島向田町 *, 輪島市舳倉島, 輪島市鳳至町, 輪島市河井町 *, 輪島市門前町走出 *, 羽咋市旭町 *, 穴水町大町 *, 宝達志水町子浦 *, 能登町柳田 *, 能美市来丸町 *					
	震度1 : 七尾市袖ヶ江町 *, 羽咋市柳田町, 志賀町富来領家町, 志賀町香能 *, 志賀町末吉千古 *, 宝達志水町今浜 *, 中能登町末坂 *, 中能登町井田 *, 中能登町能登部下 *, 金沢市西念, 金沢市弥生 *, 小松市小馬出町, 加賀市直下町, 加賀市大聖寺南町 *, 津幡町加賀爪, かほく市浜北 *, かほく市宇野気 *, かほく市高松 *, 白山市別宮町 *, 白山市美川浜町 *, 白山市鶴来本町 *, 野々市市三納 *					
55	5月5日14時55分	石川県能登地方	37° 31.2' N	137° 18.4' E	12 km	M 3.0
	震度1 : 珠洲市正院町 *					
56	5月5日14時55分	能登半島沖	37° 33.0' N	137° 19.1' E	14 km	M 2.9
	震度1 : 珠洲市三崎町 *					
57	5月5日14時56分	能登半島沖	37° 31.2' N	137° 13.0' E	12 km	M 3.5
	5月5日14時55分	石川県能登地方	37° 31.9' N	137° 15.7' E	13 km	M 3.0
	震度2 : 珠洲市正院町 *					
	震度1 : 珠洲市大谷町 *, 能登町松波 *					
58	5月5日14時57分	能登半島沖	37° 33.0' N	137° 19.0' E	12 km	M 3.5
	震度2 : 珠洲市正院町 *					
	震度1 : 輪島市舳倉島, 珠洲市三崎町, 珠洲市大谷町 *					
59	5月5日14時59分	能登半島沖	37° 33.8' N	137° 20.6' E	12 km	M 3.5
	5月5日14時59分	能登半島沖	37° 32.4' N	137° 18.3' E	12 km	M 3.4
	震度2 : 珠洲市正院町 *					
	震度1 : 珠洲市三崎町					
60	5月5日15時01分	能登半島沖	37° 31.9' N	137° 13.8' E	12 km	M 3.0
	震度1 : 珠洲市正院町 *					
61	5月5日15時02分	能登半島沖	37° 31.6' N	137° 14.9' E	13 km	M 3.4
	震度2 : 珠洲市正院町 *					
	震度1 : 珠洲市三崎町, 珠洲市大谷町 *, 能登町松波 *					
62	5月5日15時03分	能登半島沖	37° 31.5' N	137° 14.7' E	13 km	M 2.9
	震度1 : 珠洲市正院町 *					

63	5月5日15時05分	石川県能登地方	37° 31.0' N	137° 17.0' E	13 km	M 3.2
	5月5日15時05分	能登半島沖	37° 32.0' N	137° 14.4' E	12 km	M 3.2
震度2 : 珠洲市正院町*, 珠洲市大谷町*						
64	5月5日15時06分	能登半島沖	37° 32.3' N	137° 19.4' E	14 km	M 3.9
	震度2 : 珠洲市正院町*					
震度1 : 七尾市本府中町, 珠洲市三崎町, 珠洲市大谷町*						
65	5月5日15時11分	石川県能登地方	37° 30.5' N	137° 18.2' E	13 km	M 2.2
	震度1 : 珠洲市正院町*					
66	5月5日15時12分	能登半島沖	37° 33.6' N	137° 18.9' E	11 km	M 3.0
	震度1 : 珠洲市正院町*					
67	5月5日15時14分	石川県能登地方	37° 31.5' N	137° 15.1' E	11 km	M 3.4
	震度2 : 珠洲市正院町*					
震度1 : 珠洲市三崎町, 珠洲市大谷町*						
68	5月5日15時27分	石川県能登地方	37° 31.4' N	137° 16.9' E	12 km	M 2.6
	震度1 : 珠洲市正院町*					
69	5月5日15時28分	石川県能登地方	37° 30.9' N	137° 18.3' E	12 km	M 3.0
	震度1 : 珠洲市正院町*, 珠洲市大谷町*					
70	5月5日15時32分	能登半島沖	37° 33.3' N	137° 20.4' E	13 km	M 2.4
	震度1 : 珠洲市正院町*					
71	5月5日15時41分	能登半島沖	37° 31.2' N	137° 14.5' E	12 km	M 3.2
	5月5日15時40分	能登半島沖	37° 32.9' N	137° 12.8' E	7 km	M 3.1
	震度2 : 珠洲市正院町*					
震度1 : 珠洲市三崎町, 珠洲市大谷町*						
72	5月5日15時48分	能登半島沖	37° 32.6' N	137° 16.2' E	10 km	M 2.8
	震度1 : 珠洲市正院町*					
73	5月5日15時58分	石川県能登地方	37° 30.2' N	137° 18.1' E	12 km	M 2.6
	震度1 : 珠洲市正院町*					
74	5月5日16時01分	能登半島沖	37° 31.4' N	137° 13.0' E	13 km	M 2.8
	震度1 : 珠洲市正院町*					
75	5月5日16時07分	石川県能登地方	37° 30.8' N	137° 13.8' E	12 km	M 2.9
	震度1 : 珠洲市正院町*, 珠洲市大谷町*					
76	5月5日16時11分	能登半島沖	37° 32.9' N	137° 19.2' E	12 km	M 3.6
	震度2 : 珠洲市正院町*					
震度1 : 輪島市鳳至町, 珠洲市三崎町, 珠洲市大谷町*, 能登町宇出津						
77	5月5日16時24分	能登半島沖	37° 31.2' N	137° 12.4' E	13 km	M 3.1
	震度1 : 珠洲市正院町*, 珠洲市大谷町*					
78	5月5日16時39分	能登半島沖	37° 32.8' N	137° 17.9' E	11 km	M 2.8
	震度1 : 珠洲市正院町*					
79	5月5日17時01分	能登半島沖	37° 35.0' N	137° 15.6' E	8 km	M 3.8
	5月5日17時00分	石川県能登地方	37° 31.9' N	137° 16.3' E	10 km	M 2.5
	震度1 : 珠洲市三崎町, 珠洲市正院町*, 珠洲市大谷町*					
80	5月5日17時31分	能登半島沖	37° 32.2' N	137° 16.4' E	11 km	M 2.5
	震度1 : 珠洲市正院町*					
81	5月5日17時38分	能登半島沖	37° 32.6' N	137° 21.3' E	13 km	M 4.3
	震度3 : 珠洲市三崎町, 珠洲市正院町*					
	震度2 : 輪島市舳倉島, 輪島市鳳至町, 珠洲市大谷町*, 能登町松波*					
	震度1 : 七尾市本府中町, 輪島市河井町*, 輪島市門前町走出*, 志賀町富来領家町, 穴水町大町*, 能登町宇出津, 能登町柳田*					

82	5月5日17時46分	石川県能登地方	37° 31.5' N	137° 19.2' E	13 km	M 3.4
		震度2 : 珠洲市正院町 *				
		震度1 : 珠洲市三崎町				
83	5月5日18時11分	石川県能登地方	37° 30.2' N	137° 16.5' E	12 km	M 2.2
		震度1 : 珠洲市正院町 *				
84	5月5日18時15分	能登半島沖	37° 31.7' N	137° 14.9' E	11 km	M 2.6
		震度1 : 珠洲市正院町 *				
85	5月5日18時22分	石川県能登地方	37° 31.4' N	137° 18.9' E	13 km	M 3.3
		震度2 : 珠洲市正院町 *				
		震度1 : 珠洲市三崎町, 珠洲市大谷町 *				
86	5月5日18時30分	石川県能登地方	37° 31.6' N	137° 19.0' E	13 km	M 2.6
		震度1 : 珠洲市正院町 *				
87	5月5日21時29分	能登半島沖	37° 32.0' N	137° 14.6' E	10 km	M 2.6
		震度1 : 珠洲市正院町 *				
88	5月5日21時34分	能登半島沖	37° 36.0' N	137° 15.9' E	10 km	M 3.9
		震度2 : 珠洲市正院町 *				
		震度1 : 七尾市本府中町, 輪島市鳳至町, 珠洲市三崎町, 珠洲市大谷町 *				
89	5月5日21時58分	能登半島沖	37° 31.5' N	137° 14.1' E	14 km	M 5.9
	5月5日21時59分	石川県能登地方	37° 31.7' N	137° 15.1' E	11 km	M 4.2
		震度5強: 珠洲市正院町 *, 珠洲市大谷町 *				
		震度5弱: 珠洲市三崎町, 能登町松波 *				
		震度4 : 七尾市能登島向田町 *, 輪島市舳倉島, 輪島市鳳至町, 輪島市河井町 *, 輪島市門前町走出 *, 穴水町大町 *, 能登町宇出津, 能登町柳田 *				
		震度3 : 七尾市本府中町, 七尾市袖ヶ江町 *, 七尾市中島町中島 *, 七尾市垣吉町 *, 羽咋市柳田町, 羽咋市旭町 *, 志賀町富来領家町, 志賀町香能 *, 志賀町末吉千古 *, 宝達志水町子浦 *, 宝達志水町今浜 *, 中能登町末坂 *, 中能登町井田 *, 中能登町能登部下 *, 金沢市西念, 小松市小馬出町, 加賀市大聖寺南町 *, 津幡町加賀爪, かほく市浜北 *, かほく市宇野気 *, かほく市高松 *, 白山市美川浜町 *, 能美市中町 *, 能美市来丸町 *				
		震度2 : 金沢市弥生 *, 小松市向本折町 *, 加賀市直下町, 加賀市山中温泉湯の出町 *, 川北町壱ツ屋 *, 内灘町大学 *, 白山市別宮町 *, 白山市倉光 *, 白山市鶴来本町 *, 白山市河内町口直海 *, 白山市市原 *, 野々市市三納 *				
		震度1 : 白山市白峰 *, 白山市女原 *				
90	5月5日22時02分	能登半島沖	37° 31.1' N	137° 12.8' E	13 km	M 3.5
		震度2 : 珠洲市正院町 *				
		震度1 : 珠洲市三崎町, 珠洲市大谷町 *, 能登町松波 *				
91	5月5日22時03分	能登半島沖	37° 32.0' N	137° 13.4' E	12 km	M 4.0
		震度2 : 珠洲市三崎町, 珠洲市正院町 *, 珠洲市大谷町 *				
		震度1 : 輪島市鳳至町, 能登町宇出津, 能登町松波 *				
92	5月5日22時05分	石川県能登地方	37° 31.1' N	137° 18.5' E	14 km	M 3.3
		震度2 : 珠洲市正院町 *				
93	5月5日22時07分	能登半島沖	37° 32.0' N	137° 15.0' E	13 km	M 3.4
		震度1 : 珠洲市正院町 *, 珠洲市大谷町 *				
94	5月5日22時08分	能登半島沖	37° 31.3' N	137° 13.3' E	12 km	M 3.8
		震度3 : 珠洲市正院町 *				
		震度2 : 珠洲市三崎町, 珠洲市大谷町 *				
		震度1 : 輪島市鳳至町, 穴水町大町 *, 能登町宇出津				
95	5月5日22時26分	石川県能登地方	37° 30.9' N	137° 13.1' E	13 km	M 4.1
		震度3 : 珠洲市正院町 *				
		震度2 : 珠洲市三崎町, 珠洲市大谷町 *, 能登町宇出津, 能登町松波 *				



			震度1：七尾市本府中町,七尾市能登島向田町*,輪島市鳳至町,輪島市河井町*,穴水町大町*,能登町柳田*				
96	5月5日22時27分	能登半島沖	37° 31.4' N	137° 13.3' E	12 km	M 3.6	
	震度2：珠洲市正院町*,珠洲市大谷町* 震度1：珠洲市三崎町,能登町松波*						
97	5月5日22時33分	能登半島沖	37° 31.1' N	137° 13.2' E	13 km	M 4.0	
	震度3：珠洲市正院町* 震度2：珠洲市三崎町,珠洲市大谷町*,能登町松波* 震度1：輪島市鳳至町,輪島市河井町*,穴水町大町*,能登町宇出津						
98	5月5日22時34分	能登半島沖	37° 31.1' N	137° 12.8' E	12 km	M 3.6	
	震度2：珠洲市正院町* 震度1：珠洲市三崎町,珠洲市大谷町*,能登町松波*						
99	5月5日22時43分	能登半島沖	37° 32.9' N	137° 17.6' E	11 km	M 2.7	
	震度1：珠洲市正院町*						
100	5月5日22時46分	能登半島沖	37° 31.4' N	137° 14.0' E	14 km	M 3.5	
	震度3：珠洲市正院町* 震度1：珠洲市三崎町,珠洲市大谷町*						
101	5月5日22時48分	能登半島沖	37° 32.2' N	137° 14.6' E	13 km	M 3.3	
	震度2：珠洲市正院町* 震度1：珠洲市大谷町*						
102	5月5日22時51分	石川県能登地方	37° 31.9' N	137° 15.4' E	13 km	M 3.8	
	震度3：珠洲市正院町* 震度2：珠洲市三崎町 震度1：七尾市本府中町,珠洲市大谷町*,能登町宇出津						
103	5月5日23時07分	石川県能登地方	37° 31.5' N	137° 16.6' E	14 km	M 3.6	
	震度2：珠洲市正院町* 震度1：珠洲市三崎町,珠洲市大谷町*						
104	5月5日23時18分	石川県能登地方	37° 30.2' N	137° 12.8' E	14 km	M 4.3	
	震度4：珠洲市正院町* 震度3：珠洲市大谷町*,能登町松波* 震度2：七尾市本府中町,七尾市能登島向田町*,輪島市鳳至町,輪島市河井町*,輪島市門前町走出*,珠洲市三崎町,穴水町大町*,能登町宇出津,能登町柳田* 震度1：七尾市袖ヶ江町*,七尾市中島町中島*,七尾市垣吉町*,輪島市舳倉島,羽咋市柳田町,羽咋市旭町*,志賀町富来領家町,志賀町香能*,志賀町末吉千古*,宝達志水町子浦*,宝達志水町今浜*,中能登町末坂*,金沢市西念,小松市小馬出町,加賀市直下町,加賀市大聖寺南町*,津幡町加賀爪,かほく市浜北*,かほく市宇野気*,かほく市高松*,能美市来丸町*						
105	5月5日23時26分	石川県能登地方	37° 31.8' N	137° 15.2' E	12 km	M 3.9	
	震度2：珠洲市正院町*,珠洲市大谷町* 震度1：輪島市鳳至町,珠洲市三崎町						
106	5月5日23時42分	石川県能登地方	37° 30.0' N	137° 12.9' E	13 km	M 2.6	
	震度1：珠洲市正院町*						
107	5月6日00時09分	能登半島沖	37° 33.2' N	137° 19.9' E	13 km	M 2.9	
	震度1：珠洲市正院町*						
108	5月6日01時02分	能登半島沖	37° 32.9' N	137° 14.9' E	12 km	M 3.6	
	震度2：珠洲市正院町* 震度1：珠洲市三崎町,珠洲市大谷町*						
109	5月6日01時25分	能登半島沖	37° 35.9' N	137° 16.8' E	10 km	M 3.3	
	震度1：珠洲市正院町*						

110	5月6日01時45分	石川県能登地方	37° 28.7' N	137° 18.3' E	7 km	M 1.8
	震度1 : 珠洲市正院町 *					
111	5月6日02時21分	能登半島沖	37° 33.5' N	137° 15.9' E	12 km	M 3.0
	震度1 : 珠洲市正院町 *					
112	5月6日04時44分	能登半島沖	37° 32.7' N	137° 13.8' E	12 km	M 3.0
	震度1 : 珠洲市正院町 *, 珠洲市大谷町 *					
113	5月6日05時31分	能登半島沖	37° 31.4' N	137° 13.7' E	13 km	M 2.6
	震度1 : 珠洲市正院町 *					
114	5月6日06時48分	能登半島沖	37° 32.4' N	137° 19.7' E	14 km	M 3.1
	震度1 : 珠洲市正院町 *, 珠洲市大谷町 *					
115	5月6日08時48分	石川県能登地方	37° 31.7' N	137° 16.6' E	11 km	M 3.1
	震度2 : 珠洲市正院町 *					
	震度1 : 珠洲市大谷町 *					
116	5月6日19時56分	石川県能登地方	37° 30.8' N	137° 15.4' E	12 km	M 2.5
	震度1 : 珠洲市正院町 *					
117	5月6日20時14分	能登半島沖	37° 33.0' N	137° 19.2' E	12 km	M 2.8
	震度1 : 珠洲市正院町 *					
118	5月6日23時54分	能登半島沖	37° 35.4' N	137° 16.6' E	12 km	M 4.1
	震度2 : 珠洲市三崎町, 珠洲市正院町 *, 珠洲市大谷町 *					
	震度1 : 七尾市本府中町, 輪島市舳倉島, 輪島市鳳至町, 能登町宇出津					
119	5月7日01時10分	能登半島沖	37° 31.2' N	137° 14.7' E	12 km	M 3.0
	震度1 : 珠洲市正院町 *					
120	5月7日03時04分	石川県能登地方	37° 30.0' N	137° 13.5' E	12 km	M 3.1
	震度2 : 珠洲市正院町 *					
	震度1 : 珠洲市三崎町, 珠洲市大谷町 *					
121	5月7日03時19分	石川県能登地方	37° 30.3' N	137° 17.3' E	12 km	M 2.5
	震度1 : 珠洲市正院町 *					
122	5月7日11時44分	能登半島沖	37° 34.0' N	137° 15.6' E	9 km	M 3.5
	震度1 : 珠洲市三崎町, 珠洲市正院町 *, 珠洲市大谷町 *					
123	5月7日13時37分	石川県能登地方	37° 29.6' N	137° 17.6' E	11 km	M 2.5
	震度1 : 珠洲市正院町 *					
124	5月7日14時11分	能登半島沖	37° 33.1' N	137° 20.3' E	13 km	M 2.8
	震度1 : 珠洲市正院町 *					
125	5月7日14時24分	富山湾	37° 26.1' N	137° 18.8' E	5 km	M 1.8
	震度1 : 珠洲市正院町 *					
126	5月7日14時35分	石川県能登地方	37° 29.6' N	137° 17.3' E	11 km	M 2.4
	震度1 : 珠洲市正院町 *					
127	5月8日09時49分	富山湾	37° 26.0' N	137° 18.8' E	5 km	M 1.8
	震度1 : 珠洲市正院町 *					
128	5月8日11時45分	能登半島沖	37° 32.0' N	137° 18.8' E	13 km	M 3.5
	震度2 : 珠洲市正院町 *					
	震度1 : 珠洲市三崎町, 珠洲市大谷町 *					
129	5月8日12時16分	能登半島沖	37° 33.3' N	137° 17.8' E	10 km	M 3.0
	震度1 : 珠洲市正院町 *					
130	5月8日14時56分	石川県能登地方	37° 31.6' N	137° 18.1' E	13 km	M 3.8
	震度2 : 珠洲市正院町 *					
	震度1 : 珠洲市三崎町, 珠洲市大谷町 *, 能登町宇出津					
131	5月9日02時14分	石川県能登地方	37° 31.5' N	137° 16.3' E	14 km	M 2.9

		震度1 : 珠洲市正院町 *				
132	5月9日05時14分	石川県能登地方	37° 31.2' N	137° 18.6' E	15 km	M 4.7
		震度4 : 珠洲市三崎町, 珠洲市正院町 *, 珠洲市大谷町 *, 能登町松波 *				
		震度3 : 七尾市本府中町, 輪島市鳳至町, 能登町宇出津				
		震度2 : 七尾市袖ヶ江町 *, 七尾市中島町中島 *, 七尾市垣吉町 *, 七尾市能登島向田町 *, 輪島市舳倉島, 輪島市河井町 *, 輪島市門前町走出 *, 羽咋市旭町 *, 志賀町富来領家町, 志賀町末吉千古 *, 穴水町大町 *, 宝達志水町子浦 *, 宝達志水町今浜 *, 中能登町末坂 *, 中能登町能登部下 *, 能登町柳田 *, 金沢市西念, 津幡町加賀爪, かほく市浜北 *, かほく市宇野気 *, かほく市高松 *, 能美市来丸町 *				
		震度1 : 羽咋市柳田町, 志賀町香能 *, 中能登町井田 *, 金沢市弥生 *, 小松市小馬出町, 小松市向本折町 *, 加賀市直下町, 加賀市大聖寺南町 *, 加賀市山中温泉湯の出町 *, 川北町壱ツ屋 *, 白山市別宮町 *, 白山市美川浜町 *, 白山市鶴来本町 *, 白山市河内町口直海 *, 能美市中町 *, 能美市寺井町 *, 野々市市三納 *				
133	5月9日05時16分	石川県能登地方	37° 31.5' N	137° 19.0' E	14 km	M 4.4
		震度3 : 珠洲市正院町 *, 珠洲市大谷町 *				
		震度2 : 七尾市本府中町, 七尾市袖ヶ江町 *, 輪島市鳳至町, 輪島市河井町 *, 輪島市門前町走出 *, 珠洲市三崎町, 穴水町大町 *, 能登町宇出津, 能登町柳田 *, 能登町松波 *				
		震度1 : 七尾市中島町中島 *, 七尾市垣吉町 *, 七尾市能登島向田町 *, 輪島市舳倉島, 羽咋市柳田町, 羽咋市旭町 *, 志賀町富来領家町, 志賀町香能 *, 志賀町末吉千古 *, 宝達志水町子浦 *, 宝達志水町今浜 *, 中能登町末坂 *, 中能登町井田 *, 中能登町能登部下 *, 金沢市西念, 小松市小馬出町, 津幡町加賀爪, かほく市浜北 *, かほく市宇野気 *, かほく市高松 *, 能美市来丸町 *				
134	5月9日09時06分	石川県能登地方	37° 27.5' N	137° 16.3' E	9 km	M 2.3
		震度1 : 珠洲市正院町 *				
135	5月9日11時05分	能登半島沖	37° 35.4' N	137° 15.1' E	9 km	M 4.2
		震度2 : 珠洲市三崎町, 珠洲市正院町 *, 珠洲市大谷町 *				
		震度1 : 七尾市本府中町, 輪島市舳倉島, 輪島市鳳至町, 輪島市河井町 *, 能登町宇出津				
136	5月9日23時15分	富山湾	37° 26.0' N	137° 19.7' E	6 km	M 1.7
		震度1 : 珠洲市正院町 *				
137	5月10日02時59分	能登半島沖	37° 32.0' N	137° 19.2' E	14 km	M 3.2
		震度1 : 珠洲市正院町 *				
138	5月10日07時14分	能登半島沖	37° 36.0' N	137° 17.1' E	12 km	M 4.9
		震度4 : 珠洲市正院町 *, 珠洲市大谷町 *				
		震度3 : 輪島市鳳至町, 輪島市門前町走出 *, 珠洲市三崎町, 能登町松波 *				
		震度2 : 七尾市本府中町, 七尾市袖ヶ江町 *, 七尾市中島町中島 *, 七尾市垣吉町 *, 七尾市能登島向田町 *, 輪島市舳倉島, 輪島市河井町 *, 羽咋市柳田町, 羽咋市旭町 *, 志賀町富来領家町, 志賀町末吉千古 *, 穴水町大町 *, 宝達志水町子浦 *, 中能登町末坂 *, 中能登町能登部下 *, 能登町宇出津, 能登町柳田 *, 加賀市大聖寺南町 *, かほく市浜北 *				
		震度1 : 志賀町香能 *, 宝達志水町今浜 *, 中能登町井田 *, 金沢市西念, 金沢市弥生 *, 小松市小馬出町, 小松市向本折町 *, 加賀市直下町, 津幡町加賀爪, かほく市宇野気 *, かほく市高松 *, 白山市別宮町 *, 白山市美川浜町 *, 白山市鶴来本町 *, 能美市来丸町 *, 能美市寺井町 *, 野々市市三納 *				
139	5月10日17時29分	富山湾	37° 25.9' N	137° 19.3' E	6 km	M 2.9
		震度2 : 珠洲市三崎町, 珠洲市正院町 *				
140	5月10日21時54分	能登半島沖	37° 39.1' N	137° 17.3' E	13 km	M 5.0
		震度3 : 珠洲市三崎町, 珠洲市正院町 *				
		震度2 : 七尾市本府中町, 輪島市舳倉島, 輪島市鳳至町, 輪島市門前町走出 *, 珠洲市大谷町 *, 中能登町末坂 *, 能登町宇出津, 能登町松波 *				
		震度1 : 七尾市中島町中島 *, 七尾市能登島向田町 *, 輪島市河井町 *, 羽咋市柳田町, 羽咋市旭町 *,				

志賀町富来領家町, 志賀町香能\*, 志賀町末吉千古\*, 穴水町大町\*, 宝達志水町今浜\*, 能登町柳田\*, 金沢市西念, 小松市小馬出町, 津幡町加賀爪, かほく市浜北\*, かほく市宇野気\*, かほく市高松\*

141	5月11日06時58分	能登半島沖	37° 32.5' N	137° 12.5' E	8 km	M 3.3	震度2 : 珠洲市大谷町* 震度1 : 珠洲市正院町*
142	5月11日15時39分	富山湾	37° 25.9' N	137° 18.0' E	6 km	M 2.3	震度1 : 珠洲市正院町*
143	5月12日05時50分	石川県能登地方	37° 29.2' N	137° 17.5' E	7 km	M 2.5	震度1 : 珠洲市三崎町, 珠洲市正院町*
144	5月12日06時26分	能登半島沖	37° 32.9' N	137° 17.7' E	11 km	M 2.8	震度1 : 珠洲市正院町*
145	5月12日17時40分	石川県能登地方	37° 30.6' N	137° 14.9' E	12 km	M 3.3	震度2 : 珠洲市正院町* 震度1 : 珠洲市大谷町*
146	5月12日17時57分	能登半島沖	37° 32.0' N	137° 19.0' E	13 km	M 2.6	震度1 : 珠洲市正院町*
147	5月12日21時15分	石川県能登地方	37° 29.1' N	137° 17.6' E	7 km	M 2.5	震度1 : 珠洲市正院町*
148	5月13日05時25分	能登半島沖	37° 34.5' N	137° 16.3' E	9 km	M 3.3	震度1 : 珠洲市正院町*, 珠洲市大谷町*
149	5月13日19時45分	能登半島沖	37° 31.6' N	137° 08.6' E	10 km	M 2.5	震度1 : 珠洲市大谷町*
150	5月15日09時04分	能登半島沖	37° 32.0' N	137° 11.3' E	9 km	M 2.9	震度2 : 珠洲市大谷町*
151	5月15日12時54分	能登半島沖	37° 32.4' N	137° 18.2' E	12 km	M 3.1	震度1 : 珠洲市正院町*
152	5月15日12時57分	能登半島沖	37° 31.9' N	137° 11.4' E	10 km	M 2.7	震度1 : 珠洲市大谷町*
153	5月17日22時29分	石川県能登地方	37° 27.0' N	137° 11.3' E	10 km	M 2.3	震度1 : 珠洲市正院町*, 珠洲市大谷町*
154	5月18日19時49分	石川県能登地方	37° 27.5' N	137° 15.3' E	10 km	M 3.6	震度3 : 珠洲市三崎町, 珠洲市正院町* 震度2 : 珠洲市大谷町*, 能登町松波* 震度1 : 輪島市鳳至町
155	5月21日03時46分	石川県能登地方	37° 27.6' N	137° 15.4' E	9 km	M 2.0	震度1 : 珠洲市正院町*
156	5月21日20時14分	石川県能登地方	37° 27.6' N	137° 15.3' E	8 km	M 2.8	震度1 : 珠洲市正院町*, 珠洲市大谷町*
157	5月22日00時20分	能登半島沖	37° 36.5' N	137° 17.2' E	11 km	M 4.0	震度2 : 珠洲市正院町*, 珠洲市大谷町* 震度1 : 七尾市本府中町, 輪島市鳳至町, 珠洲市三崎町
158	5月22日07時47分	富山湾	37° 26.0' N	137° 18.6' E	5 km	M 1.6	震度1 : 珠洲市正院町*
159	5月22日09時37分	能登半島沖	37° 32.8' N	137° 10.2' E	9 km	M 2.7	震度1 : 珠洲市大谷町*
160	5月22日09時51分	石川県能登地方	37° 27.1' N	137° 14.9' E	11 km	M 3.0	震度2 : 珠洲市正院町*

			震度1：珠洲市三崎町, 珠洲市大谷町*, 能登町松波*			
161	5月22日09時56分	石川県能登地方	37° 27.2' N	137° 14.8' E	10 km	M 2.2
			震度1：珠洲市正院町*			
162	5月22日19時48分	石川県能登地方	37° 27.1' N	137° 15.0' E	11 km	M 3.0
			震度2：珠洲市正院町*			
			震度1：珠洲市三崎町, 珠洲市大谷町*			
163	5月24日05時30分	石川県能登地方	37° 31.3' N	137° 15.0' E	11 km	M 2.9
			震度1：珠洲市正院町*			
164	5月24日19時26分	能登半島沖	37° 35.8' N	137° 18.8' E	11 km	M 3.8
			震度1：輪島市舳倉島, 珠洲市三崎町, 珠洲市正院町*			
165	5月30日13時28分	能登半島沖	37° 31.0' N	137° 21.4' E	4 km	M 2.8
			震度1：珠洲市三崎町, 珠洲市正院町*			
166	5月30日17時49分	能登半島沖	37° 30.6' N	137° 23.4' E	4 km	M 4.6
			震度4：珠洲市三崎町, 珠洲市正院町*			
			震度2：珠洲市大谷町*, 能登町宇出津, 能登町松波*			
			震度1：七尾市本府中町, 七尾市袖ヶ江町*, 七尾市能登島向田町*, 輪島市鳳至町, 輪島市門前町走出*, 羽咋市旭町*, 志賀町富来領家町, 穴水町大町*, 宝達志水町子浦*, 能登町柳田*, 金沢市西念, 小松市小馬出町, 津幡町加賀爪, 能美市来丸町*, 能美市寺井町*			
167	5月30日19時24分	石川県能登地方	37° 27.6' N	137° 16.1' E	9 km	M 2.6
			震度2：珠洲市正院町*			
			震度1：珠洲市大谷町*			
168	5月31日03時41分	石川県能登地方	37° 28.6' N	137° 18.1' E	7 km	M 2.3
			震度1：珠洲市正院町*			
169	6月1日00時03分	能登半島沖	37° 30.6' N	137° 23.5' E	5 km	M 3.7
			震度2：珠洲市三崎町, 珠洲市正院町*			
170	6月3日14時13分	能登半島沖	37° 32.1' N	137° 11.7' E	8 km	M 2.4
			震度1：珠洲市大谷町*			
171	6月4日06時12分	能登半島沖	37° 29.2' N	137° 23.4' E	3 km	M 3.0
			震度2：珠洲市正院町*			
			震度1：珠洲市三崎町			
172	6月5日13時01分	能登半島沖	37° 34.4' N	137° 16.5' E	9 km	M 3.4
			震度1：珠洲市三崎町, 珠洲市正院町*, 珠洲市大谷町*			
173	6月8日21時49分	能登半島沖	37° 33.6' N	137° 17.5' E	10 km	M 3.1
			震度1：珠洲市正院町*			
174	6月9日05時10分	石川県能登地方	37° 27.4' N	137° 16.3' E	9 km	M 2.5
			震度1：珠洲市正院町*			
175	6月9日20時45分	能登半島沖	37° 29.4' N	137° 24.0' E	4 km	M 3.8
			震度3：珠洲市正院町*			
			震度2：珠洲市三崎町			
			震度1：珠洲市大谷町*			
176	6月9日22時48分	石川県能登地方	37° 30.9' N	137° 12.6' E	8 km	M 3.1
			震度2：珠洲市大谷町*			
			震度1：珠洲市三崎町			
177	6月10日06時21分	能登半島沖	37° 32.0' N	137° 11.9' E	9 km	M 3.0
			震度2：珠洲市大谷町*			
178	6月11日01時01分	石川県能登地方	37° 30.3' N	137° 14.7' E	12 km	M 3.1
			震度1：珠洲市正院町*, 珠洲市大谷町*			
179	6月13日07時32分	能登半島沖	37° 30.9' N	137° 11.9' E	9 km	M 3.0

		震度2 : 珠洲市大谷町 *				
180	6月14日19時01分	能登半島沖	37° 35.6' N	137° 19.5' E	10 km	M 3.6
		震度2 : 珠洲市正院町 *				
		震度1 : 珠洲市三崎町, 珠洲市大谷町 *				
181	6月15日03時49分	能登半島沖	37° 29.1' N	137° 22.7' E	2 km	M 2.6
		震度1 : 珠洲市三崎町				
182	6月15日16時31分	能登半島沖	37° 35.6' N	137° 16.9' E	10 km	M 3.6
		震度1 : 珠洲市三崎町, 珠洲市正院町 *				
183	6月21日15時55分	石川県能登地方	37° 30.8' N	137° 12.4' E	9 km	M 2.7
		震度1 : 珠洲市大谷町 *				
184	6月28日00時55分	能登半島沖	37° 28.9' N	137° 22.8' E	4 km	M 3.3
		震度2 : 珠洲市三崎町, 珠洲市正院町 *				
		震度1 : 珠洲市大谷町 *				
185	7月1日00時17分	石川県能登地方	37° 31.7' N	137° 19.1' E	13 km	M 2.5
		震度1 : 珠洲市正院町 *				
186	7月8日11時19分	石川県能登地方	37° 30.3' N	137° 13.6' E	12 km	M 2.9
		震度1 : 珠洲市正院町 *				
187	7月8日21時36分	能登半島沖	37° 31.2' N	137° 13.4' E	13 km	M 4.0
		震度3 : 珠洲市正院町 *				
		震度2 : 珠洲市三崎町, 珠洲市大谷町 *, 能登町松波 *				
		震度1 : 七尾市本府中町, 輪島市鳳至町, 輪島市河井町 *, 輪島市門前町走出 *, 穴水町大町 *				
188	7月12日23時57分	能登半島沖	37° 30.7' N	137° 22.2' E	4 km	M 3.6
		震度2 : 珠洲市三崎町, 珠洲市正院町 *				
		震度1 : 珠洲市大谷町 *				
189	7月13日16時01分	石川県能登地方	37° 31.3' N	137° 19.3' E	13 km	M 2.5
		震度1 : 珠洲市正院町 *				
190	7月14日16時47分	能登半島沖	37° 30.1' N	137° 22.4' E	4 km	M 3.1
		震度1 : 珠洲市三崎町, 珠洲市正院町 *				
191	7月16日21時54分	能登半島沖	37° 35.8' N	137° 20.2' E	9 km	M 3.8
		震度2 : 珠洲市三崎町, 珠洲市正院町 *				
		震度1 : 七尾市本府中町, 珠洲市大谷町 *, 能登町松波 *				
192	7月17日01時19分	能登半島沖	37° 32.2' N	137° 11.8' E	8 km	M 3.2
		震度2 : 珠洲市大谷町 *				
		震度1 : 珠洲市正院町 *				
193	7月19日01時29分	能登半島沖	37° 32.3' N	137° 12.5' E	9 km	M 2.6
		震度1 : 珠洲市大谷町 *				
194	7月19日19時56分	石川県能登地方	37° 27.6' N	137° 07.9' E	12 km	M 3.2
		震度1 : 珠洲市三崎町, 珠洲市正院町 *				
195	7月20日00時16分	石川県能登地方	37° 29.7' N	137° 11.9' E	12 km	M 2.7
		震度1 : 珠洲市正院町 *				
196	7月30日03時10分	石川県能登地方	37° 27.7' N	137° 15.3' E	10 km	M 3.2
		震度3 : 珠洲市正院町 *				
		震度2 : 珠洲市大谷町 *				
		震度1 : 珠洲市三崎町, 能登町松波 *				
197	8月3日21時06分	能登半島沖	37° 35.9' N	137° 20.5' E	10 km	M 3.4
		震度1 : 珠洲市三崎町, 珠洲市正院町 *				
198	8月4日22時36分	富山湾	37° 25.5' N	137° 19.2' E	4 km	M 1.8
		震度1 : 珠洲市三崎町, 珠洲市正院町 *				



199	8月7日04時40分	石川県能登地方	37° 30.9' N	137° 13.9' E	14 km	M 2.6
	震度1 : 珠洲市正院町 *					
200	8月16日19時25分	石川県能登地方	37° 28.7' N	137° 17.9' E	8 km	M 3.0
	震度2 : 珠洲市正院町 *					
	震度1 : 珠洲市三崎町, 珠洲市大谷町 *					
201	8月18日07時00分	能登半島沖	37° 31.9' N	137° 13.2' E	9 km	M 3.0
	震度1 : 珠洲市正院町 *, 珠洲市大谷町 *					
202	8月21日15時24分	能登半島沖	37° 29.0' N	137° 22.3' E	4 km	M 2.9
	震度1 : 珠洲市三崎町, 珠洲市正院町 *					
203	8月21日21時27分	石川県能登地方	37° 28.5' N	137° 18.2' E	8 km	M 2.1
	震度1 : 珠洲市正院町 *					
204	8月24日09時45分	能登半島沖	37° 30.8' N	137° 09.5' E	10 km	M 2.5
	震度1 : 珠洲市大谷町 *					
205	8月30日11時47分	石川県能登地方	37° 27.8' N	137° 15.7' E	9 km	M 2.1
	震度1 : 珠洲市正院町 *					
206	9月2日23時04分	能登半島沖	37° 31.0' N	137° 12.7' E	13 km	M 3.4
	震度2 : 珠洲市正院町 *					
	震度1 : 珠洲市三崎町, 珠洲市大谷町 *					
207	9月10日09時25分	能登半島沖	37° 31.3' N	137° 08.0' E	10 km	M 2.4
	震度1 : 珠洲市大谷町 *					
208	9月13日05時01分	石川県能登地方	37° 30.8' N	137° 17.7' E	14 km	M 2.9
	震度1 : 珠洲市正院町 *					
209	9月14日08時07分	能登半島沖	37° 33.2' N	137° 16.2' E	12 km	M 2.8
	震度1 : 珠洲市正院町 *					
210	9月15日15時26分	石川県能登地方	37° 30.6' N	137° 13.7' E	13 km	M 3.6
	震度2 : 珠洲市正院町 *, 能登町松波 *					
	震度1 : 珠洲市三崎町, 珠洲市大谷町 *, 穴水町大町 *, 能登町宇出津					
211	9月20日09時16分	能登半島沖	37° 32.3' N	137° 17.9' E	12 km	M 2.7
	震度1 : 珠洲市正院町 *					
212	9月25日14時33分	石川県能登地方	37° 30.7' N	137° 12.0' E	8 km	M 3.6
	震度2 : 珠洲市正院町 *, 珠洲市大谷町 *					
	震度1 : 珠洲市三崎町, 能登町松波 *					
213	9月28日08時57分	能登半島沖	37° 31.9' N	137° 13.3' E	10 km	M 3.7
	震度2 : 珠洲市正院町 *, 珠洲市大谷町 *					
	震度1 : 珠洲市三崎町, 能登町松波 *					
214	9月28日18時17分	石川県能登地方	37° 31.3' N	137° 15.1' E	12 km	M 2.8
	震度1 : 珠洲市正院町 *					
215	9月28日23時29分	石川県能登地方	37° 29.1' N	137° 12.8' E	12 km	M 4.3
	震度3 : 珠洲市正院町 *, 珠洲市大谷町 *					
	震度2 : 輪島市鳳至町, 珠洲市三崎町, 能登町柳田 *, 能登町松波 *					
	震度1 : 七尾市本府中町, 七尾市能登島向田町 *, 輪島市舳倉島, 輪島市河井町 *, 輪島市門前町走出 *, 穴水町大町 *, 能登町宇出津					
216	9月28日23時31分	石川県能登地方	37° 29.5' N	137° 12.9' E	12 km	M 2.6
	震度1 : 珠洲市正院町 *					
217	9月29日00時04分	石川県能登地方	37° 29.6' N	137° 13.6' E	12 km	M 2.7
	震度1 : 珠洲市正院町 *					
218	9月29日02時09分	石川県能登地方	37° 29.5' N	137° 13.2' E	12 km	M 2.4
	震度1 : 珠洲市正院町 *					

219	10月3日21時28分	石川県能登地方	37° 30.9' N	137° 13.9' E	14 km	M 2.8
	震度1 : 珠洲市正院町 *					
220	10月11日03時21分	能登半島沖	37° 32.0' N	137° 15.0' E	12 km	M 3.2
	震度2 : 珠洲市正院町 *					
	震度1 : 珠洲市三崎町, 珠洲市大谷町 *					
221	10月11日20時22分	石川県能登地方	37° 26.7' N	137° 11.6' E	11 km	M 2.3
	震度1 : 珠洲市正院町 *					
222	10月13日14時14分	能登半島沖	37° 31.3' N	137° 13.3' E	13 km	M 2.6
	震度1 : 珠洲市正院町 *					
223	10月20日11時50分	富山湾	37° 24.0' N	137° 20.0' E	5 km	M 3.1
	震度2 : 珠洲市正院町 *					
	震度1 : 珠洲市三崎町, 珠洲市大谷町 *, 能登町松波 *					
224	10月21日23時10分	石川県能登地方	37° 30.9' N	137° 18.5' E	14 km	M 2.4
	震度1 : 珠洲市正院町 *					
225	10月24日14時58分	能登半島沖	37° 31.1' N	137° 13.9' E	13 km	M 2.9
	震度1 : 珠洲市正院町 *					
226	10月25日08時50分	能登半島沖	37° 36.8' N	137° 19.7' E	13 km	M 3.6
	震度1 : 珠洲市三崎町, 珠洲市正院町 *					
227	10月28日22時25分	能登半島沖	37° 32.2' N	137° 12.6' E	12 km	M 2.9
	震度1 : 珠洲市大谷町 *					
228	10月29日17時57分	石川県能登地方	37° 29.2' N	137° 12.5' E	12 km	M 2.5
	震度1 : 珠洲市正院町 *					
229	11月2日13時03分	石川県能登地方	37° 26.8' N	137° 11.0' E	10 km	M 2.7
	震度1 : 珠洲市正院町 *					
230	11月4日05時14分	能登半島沖	37° 31.0' N	137° 12.3' E	9 km	M 2.9
	震度1 : 珠洲市大谷町 *					
231	11月10日14時31分	能登半島沖	37° 32.1' N	137° 16.6' E	11 km	M 3.1
	震度2 : 珠洲市正院町 *					
	震度1 : 珠洲市三崎町, 珠洲市大谷町 *					
232	11月19日19時13分	石川県能登地方	37° 30.8' N	137° 18.2' E	13 km	M 2.6
	震度1 : 珠洲市正院町 *					
233	11月22日12時34分	石川県能登地方	37° 29.3' N	137° 12.4' E	11 km	M 2.6
	震度1 : 珠洲市正院町 *					
234	12月4日01時59分	石川県能登地方	37° 31.2' N	137° 15.9' E	14 km	M 3.3
	震度1 : 珠洲市正院町 *, 珠洲市大谷町 *, 能登町松波 *					
235	12月4日17時17分	富山湾	37° 24.1' N	137° 19.9' E	6 km	M 2.7
	震度2 : 珠洲市正院町 *					
	震度1 : 珠洲市三崎町, 珠洲市大谷町 *, 能登町松波 *					
236	12月5日08時35分	能登半島沖	37° 36.2' N	137° 19.0' E	12 km	M 3.2
	震度1 : 珠洲市正院町 *					
237	12月12日18時14分	能登半島沖	37° 31.7' N	137° 14.4' E	11 km	M 3.0
	震度1 : 珠洲市正院町 *					
238	12月21日05時11分	能登半島沖	37° 35.9' N	137° 19.7' E	10 km	M 3.7
	震度1 : 珠洲市三崎町, 珠洲市正院町 *					
239	12月24日08時07分	能登半島沖	37° 36.3' N	137° 19.7' E	11 km	M 3.8
	震度1 : 七尾市本府中町, 珠洲市三崎町, 珠洲市正院町 *, 珠洲市大谷町 *					
240	12月27日22時47分	石川県能登地方	37° 29.6' N	137° 16.9' E	12 km	M 2.7
	震度1 : 珠洲市三崎町, 珠洲市正院町 *, 珠洲市大谷町 *					

241	12月29日00時13分	富山湾	37° 24.2' N	137° 19.9' E	6 km	M 2.6
-----	--------------	-----	-------------	--------------	------	-------

震度1：珠洲市三崎町, 珠洲市正院町\*, 能登町松波\*

石川県で震度1以上を観測した地震について、石川県内の各地の震度を掲載しています。

\*は石川県または国立研究開発法人防災科学技術研究所の観測点、他は気象庁の観測点です。

29 49 52 53 54 57 59 63 71 79 89 の地震については、近接した地域でほぼ同時刻に発生した地震であるため震度の分離ができません。