

**PROSJEČNA MJESEČNA ISPLAĆENA NETO I BRUTO PLAĆA ZAPOSLENIH PO PODRUČJIMA KD BiH
2010, MART/OŽUJAK 2023.**

**AVERAGE MONTHLY PAID OFF NET AND GROSS WAGE OF PERSONS IN PAID EMPLOYMENT BY KD
BiH 2010, MARCH 2023**

**PROSJEČNA MJESEČNA ISPLAĆENA NETO PLAĆA
AVERAGE MONTHLY PAID OFF NET WAGE**

Prosječna mjesečna isplaćena neto-plaća po zaposlenom za mart/ožujak 2023. godine u Federaciji BiH iznosi 1.265 KM i nominalno je viša za 6,0% a realno za 5,6%, u odnosu na prethodni mjesec.

U odnosu na isti mjesec prethodne godine prosječna mjesečna isplaćena neto-plaća po zaposlenom za mart/ožujak 2023. godine nominalno je viša za 15,4% a realno viša za 4,7%.

Analiza podataka prema djelatnostima KDBiH 2010 u mjesecu martu/ožujku 2023. u odnosu na februar/veljaču 2023. godine pokazuje da je najveće povećanje prosječne mjesečne isplaćene neto plaće zabilježeno u djelatnosti D – Proizvodnja i snabdijevanje električnom energijom, plinom, parom i klimatizacija za 13,2%, Q - Djelatnosti zdravstvene i socijalne zaštite za 10,9%, te djelatnostima A - Poljoprivreda, šumarstvo i ribolov za 10,2% i E - Snabdijevanje vodom; uklanjanje otpadnih voda, upravljanje otpadom te djelatnosti sanacije okoliša za 8,5%.

U isto vrijeme smanjenje prosječne mjesečne isplaćene neto-plaće zabilježeno u djelatnosti K- Finansijske djelatnosti i djelatnosti osiguranja za 1,3%.

The average monthly paid off net-wage per employee for March 2023 in the Federation BiH amounts to 1,265 KM and is nominally higher by 6.0% and really by 5.6% compared to the previous month.

Compared to the same month of the previous year, the average monthly paid off net-wage per employee for March 2023 was nominally higher by 15.4% and really higher by 4.7%.

Analysis of data by activities of KDBiH 2010 in March 2023 compared to February 2023 shows that the largest increased in average monthly paid net wage was recorded in activity D – Electricity, gas, steam and air conditioning supply by 13.2%, then in the activity Q - Human health and social work activities by 10.9% , and in activities A - Agriculture, forestry and fishing by 10.2% and E – Water supply, sewerage, waste management and remediation activities by 8.5%.

At the same time, the decrease in the average monthly paid net wage was recorded in activity K – Financial and insurance activities by 1.3%.

Područja	Neto plaća u KM <i>Net wage in KM</i>	Nominalni indeksi <i>Nominal indices</i>			Realni indeksi <i>Real indices</i>		Sections
		III 2023	III 2023	III 2023	III 2023	III 2023	
		II 2023	III 2022	II 2022	II 2023	III 2022	
UKUPNO	1.265	106,0	115,4	113,6	105,6	104,7	<i>Total</i>
A Poljoprivreda, šumarstvo i ribolov	1.187	110,2	112,6	116,5	109,8	102,2	<i>Agriculture, forestry and fishing</i> A
B Vađenje ruda i kamena	1.468	107,8	125,6	117,9	107,4	114,0	<i>Mining and quarrying</i> B
C Prerađivačka industrija	986	106,0	115,6	114,8	105,6	104,9	<i>Manufacturing</i> C
D Proizvodnja i snabdijevanje električnom energijom, plinom, parom i klimatizacija	2.064	113,2	110,1	112,8	112,7	99,9	<i>Electricity, gas, steam and air conditioning supply</i> D
E Snabdijevanje vodom; uklanjanje otpadnih voda. upravljanje otpadom te djelatnosti	1.132	108,5	108,8	109,5	108,1	98,8	<i>Water supply, sewerage, waste management and remediation activities</i> E
F Građevinarstvo	922	105,4	116,7	114,1	105,0	105,9	<i>Construction</i> F
G Trgovina na veliko i na malo; popravak motornih vozila i motocikala	968	105,2	114,2	112,4	104,8	103,6	<i>Wholesale and retail trade; repair of motor vehicles and motorcycles</i> G
H Prijevoz i skladištenje	1.144	104,7	111,2	109,3	104,2	100,9	<i>Transportation and storage</i> H
I Djelatnosti pružanja smještaja te pripreme i usluživanja hrane (hoteliierstvo i ugostiteljstvo)	742	102,1	113,5	110,6	101,7	103,0	<i>Accommodation and food service activities</i> I
J Informacije i komunikacije	1.907	107,6	119,0	117,1	107,1	108,0	<i>Information and communication</i> J
K Finansijske djelatnosti i djelatnosti osiguranja	1.862	98,7	108,4	105,3	98,3	98,4	<i>Financial and insurance activities</i> K
L Poslovanje nekretninama	1.149	103,1	111,8	111,0	102,7	101,4	<i>Real estate activities</i> L
M Stručne, naučne i tehničke djelatnosti	1.420	101,4	114,7	109,8	101,0	104,1	<i>Professional, scientific and technical activities</i> M
N Administrativne i pomoćne uslužne djelatnosti	1.054	102,2	124,0	116,6	101,8	112,5	<i>Administrative and support service activities</i> N
O Javna uprava i odbrana; obavezno socijalno	1.715	104,1	116,7	114,0	103,7	105,9	<i>Public administration and defence; compulsory</i> O
P Obrazovanje	1.275	105,9	118,2	113,8	105,5	107,2	<i>Education</i> P
Q Djelatnosti zdravstvene i socijalne zaštite	1.674	110,9	112,3	112,3	110,5	101,9	<i>Human health and social work activities</i> Q
R Umjetnost, zabava i rekreacija	975	105,5	116,9	113,6	105,1	106,1	<i>Arts, entertainment and recreation</i> R
S Ostale uslužne djelatnosti	1.350	101,5	109,1	107,2	101,1	99,0	<i>Other service activities</i> S

PROSJEČNA MJESEČNA ISPLAĆENA BRUTO PLAĆA
AVERAGE MONTHLY PAID OFF GROSS WAGE

Prosječna mjesečna isplaćena bruto-plaća po zaposlenom za mart/ožujak 2023. godine u Federaciji BiH iznosi 1.967 KM i nominalno je viša za 6,4% a realno za 6,0% u odnosu na prethodni mjesec.

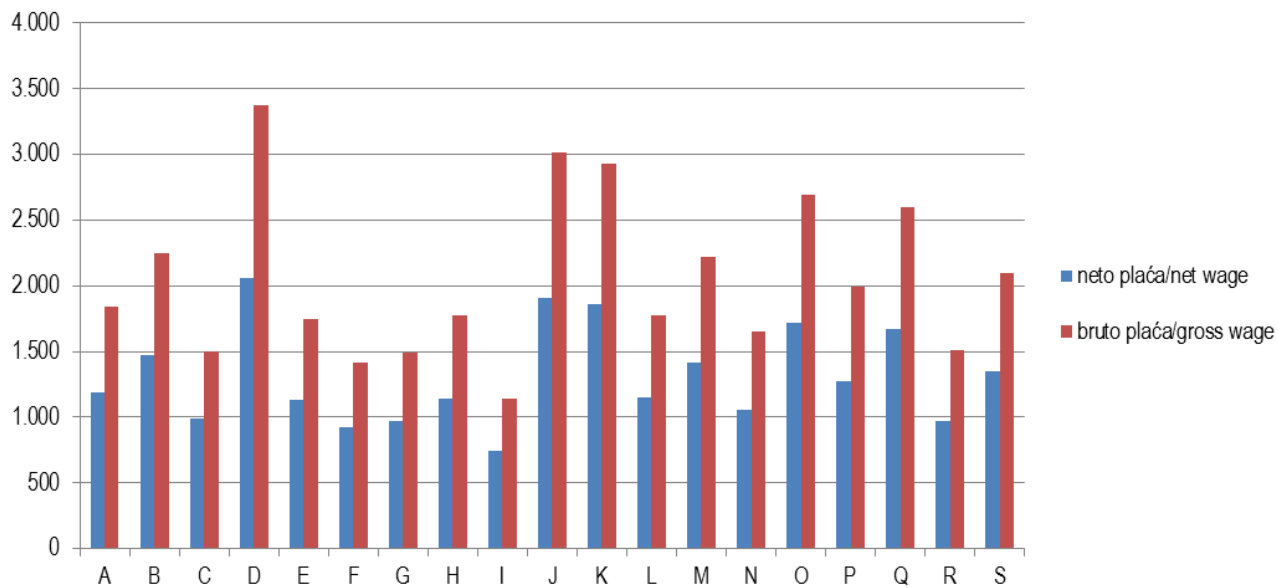
The average monthly paid off gross-wage per employee for March 2023 in the Federation BiH amounts to 1,967 KM and is nominally higher by 6.4% and really by 6.0% compared to the previous month.

U odnosu na isti mjesec prethodne godine prosječna mjesečna isplaćena bruto-plaća po zaposlenom za mart/ožujak 2023. godine nominalno je viša za 16,1% a realno viša za 5,4%.

Compared to the same month of the previous year, the average monthly paid off gross-wage per employee for March 2023 was nominally higher by 16.1% and really higher by 5.4%.

Područja	Bruto plaća u KM Gross wage in KM	Nominalni indeksi Nominal indices			Realni indeksi Real indices		Sections
		III 2023	III 2023 II 2023	III 2023 III 2022	III 2023 II 2022	III 2023 III 2022	
UKUPNO	1.967	106,4	116,1	114,1	106,0	105,4	<i>Total</i>
A Poljoprivreda, šumarstvo i ribolov	1.846	110,7	114,1	117,6	110,3	103,5	<i>Agriculture, forestry and fishing</i> A
B Vađenje ruda i kamena	2.245	108,2	126,8	118,7	107,8	115,1	<i>Mining and quarrying</i> B
C Prerađivačka industrija	1.504	106,9	116,0	115,3	106,5	105,3	<i>Manufacturing</i> C
D Proizvodnja i snabdijevanje električnom energijom, plinom, parom i klimatizacija	3.373	116,6	111,5	114,1	116,1	101,2	<i>Electricity, gas, steam and air conditioning supply</i> D
E Snabdijevanje vodom; uklanjanje otpadnih voda, upravljanje otpadom te djelatnosti sanacije okoliša	1.748	108,9	109,1	109,9	108,5	99,0	<i>Water supply, sewerage, waste management and remediation activities</i> E
F Građevinarstvo	1.418	105,6	116,7	114,6	105,2	105,9	<i>Construction</i> F
G Trgovina na veliko i na malo; popravak motornih vozila i motocikala	1.496	105,3	114,5	113,1	104,9	103,9	<i>Wholesale and retail trade; repair of motor vehicles and motorcycles</i> G
H Prijevoz i skladištenje	1.772	104,6	111,9	110,1	104,2	101,6	<i>Transportation and storage</i> H
I Djelatnosti pružanja smještaja te pripreme i usluživanja hrane(hotelijerstvo i	1.137	102,4	113,5	110,7	102,0	103,0	<i>Accommodation and food service activities</i> I
J Informacije i komunikacije	3.011	107,5	119,7	117,8	107,1	108,6	<i>Information and communication</i> J
K Finansijske djelatnosti i djelatnosti	2.931	98,8	108,2	104,8	98,4	98,1	<i>Financial and insurance activities</i> K
L Poslovanje nekretninama	1.777	101,8	110,6	110,2	101,4	100,4	<i>Real estate activities</i> L
M Stručne, naučne i tehničke djelatnosti	2.225	101,0	114,7	110,0	100,6	104,1	<i>Professional, scientific and technical activities</i> M
N Administrativne i pomoćne uslužne	1.657	103,0	127,1	118,4	102,6	115,3	<i>Administrative and support service activities</i> N
O Javna uprava i odbrana; obavezno socijalno osiguranje	2.689	104,2	117,4	114,5	103,8	106,5	<i>Public administration and defence; compulsory social security</i> O
P Obrazovanje	1.992	105,9	119,1	114,4	105,5	108,0	<i>Education</i> P
Q Djelatnosti zdravstvene i socijalne zaštite	2.601	111,2	112,7	112,6	110,7	102,3	<i>Human health and social work activities</i> Q
R Umjetnost, zabava i rekreacija	1.507	105,5	117,6	114,1	105,0	106,8	<i>Arts, entertainment and recreation</i> R
S Ostale uslužne djelatnosti	2.101	101,4	109,6	107,8	101,0	99,5	<i>Other service activities</i> S

Prosječne mjesečne isplaćene neto i bruto plaće zaposlenih po područjima KD BiH 2010, u KM, mart/ožujak 2023.
Average monthly paid off net and gross wage of persons in paid employment by KD BiH 2010, in KM, March 2023



METODOLOŠKA OBJAŠNJENJA

Izvor podataka

Podaci o prosječnoj mjesečnoj isplaćenoj neto i bruto plaći obračunavaju se na osnovu podataka prikupljenih Mjesečnim istraživanjem o plaćama zaposlenih (Rad-1).

Obuhvat i uporedivost

Istraživanjem su obuhvaćene pravne osobe svih oblika vlasništva, tijela državne vlasti svih nivoa, ustanove i druge organizacije, po organizaciono teritorijalnom principu na nivou općine, koje posluju na teritoriji Federacije BiH, a imaju 10 i više zaposlenih.

Istraživanje o plaćama obuhvaća isplaćene neto i bruto plaće zaposlenih koji imaju zasnovan radni odnos, bez obzira na vrstu radnog odnosa i dužinu radnog vremena.

U obračun nisu uključene plaće pripadnika odbrane, kao ni plaće zaposlenih u obrtu i srodnim djelatnostima.

Definicije

Prosječna mjesečna isplaćena neto plaća obuhvaća isplaćenu plaću za obavljeni rad, kao i naknade plaća po osnovu radnog odnosa: godišnji odmor, plaćeni dopust, državne praznike i neradne dane utvrđene zakonom, bolovanja koja isplaćuje poslovni subjekat, plaćeno odsustvo sa posla, zastoje u poslu bez krivnje zaposlenog.

Prosječna mjesečna isplaćena bruto plaća obuhvaća sve vrste neto isplata plus zakonom propisana obavezna izdvajanja iz bruto plaće (doprinosi iz bruto plaće i akontacija poreza na dohodak).

Prosječna mjesečna isplaćena neto i bruto plaća po zaposlenom izračunava se dijeljenjem ukupnih isplata sa brojem zaposlenih koji su učestvovali u isplatama.

Nominalni indeksi neto i bruto plaća izračunavaju se iz podataka o prosječnim mjesečnim iznosima neto i bruto plaća za odgovarajuće mjeseci i godine.

Realni indeksi neto i bruto plaća izračunavaju se dijeljenjem nominalnih indeksa neto i bruto plaća sa indeksom potrošačkih cijena.

NAPOMENA:

Prosječna mjesečna isplaćena neto plaća koju objavljuje Federalni zavod za statistiku ne sadrži porez na dohodak.

Metodologija provođenja statističkog istraživanja o plaćama je dostupna na linku:

<http://fzs.ba/index.php/klasifikacije-i-metodologije/english-metodologije/trziste-rada-zaposlenost-nezaposlenost-i-place/>

Kratice

KD BiH 2010 Klasifikacija djelatnosti
Bosne i Hercegovine 2010

KM konvertibilna marka

Znakovi

⊖ prosjek

NOTES OF METHODOLOGY

Sources of data

Data on average monthly paid off net and gross wage are calculated on the base of the data collected with regular Monthly survey on employee wages (Rad-1).

Coverage and comparability

The survey includes legal entities of all types of ownership, government bodies, institutions and other organizations according to the territorial organizational territorial principle at the municipal level, that operate on the territory of the Federation of BiH, with 10 or more employees.

The survey on wages covers paid off net and gross wages of persons in payed employment, irrespective of the kind of employment and number of working hours.

It does not include wages of persons employed in the defence and persons employed in crafts and related activities.

Definitions

Monthly paid off net wage includes wage off a person in employment earned for the work done during regular working hours as well as for annual leave, paid leave, public holidays and day-offs defined by law, sickness which are paid by employer, paid absence from the work, lay-offs and job stops caused against person's will and of no fault of his own.

Average monthly gross wage includes all kinds of net pays plus contributions from gross wages as prescribed by law and taxes.

Average paid off net and gross wage per person in employment are calculated by dividing the total of pay-offs with the number of persons who participated in that payments.

Nominal indices of net and gross wages are calculated from the data on average monthly net and gross wages for the respective monthes and year.

Real indices of net and gross wages are calculated by dividing nominal indices of net and gross wages with the consumer price index.

NOTICE:

Monthly paid off net wage published by Federal Office of Statistics does not include income tax.

The methodology of conducting the statistical survey on wages is available at the link:

<http://fzs.ba/index.php/klasifikacije-i-metodologije/english-metodologije/trziste-rada-zaposlenost-nezaposlenost-i-place/>

Abbreviations

KD BiH 2010 Classification of Activities of
Bosnia and Herzegovina 2010

KM convertible marks

Symbols

⊖ average

Izdaje Federalni zavod za statistiku FBiH, 71000 Sarajevo, Zelenih beretki 26
Published by the Institute for Statistics of FBiH, 71000 Sarajevo, Zelenih beretki 26

Telefon/Phone: +387 (33) 20 64 52, Fax: +387 (33) 22 61 51
Elektronska pošta/E-mail: fedstat@fzs.ba, Internetska stranica/Web site: <http://www.fzs.ba>

Odgovorne osobe:

Person responsible:

Samka Avdić, šef Odsjeka za statistiku tržišta rada

Samka Avdić, Head of Department for Labour Market Statistics

Hidaeta Čolović, pomoćnik direktora sektora za statistiku stanovništva i društvene statistike

Hidaeta Čolović, Assistant director of Department for Population and Social Statistics

Doc. dr. Emir Kremić, direktor

Assist. Prof. Dr. Emir Kremić, Director General

Pripremili: Samka Avdić, Mugdim Hadžalić

Prepared by: Samka Avdić, Mugdim Hadžalić

Molimo korisnike da pri korištenju podataka navedu izvor

Users are kindly requested to state the source

Podaci iz ovog saopćenja objavljuju se na internetu

First Release data are published on the Internet