

**PROSJEČNA MJESEČNA ISPLAĆENA NETO I BRUTO PLAĆA ZAPOSLENIH PO PODRUČJIMA KD BiH
2010, JANUAR/SIJEČANJ 2023.**

*AVERAGE MONTHLY PAID OFF NET AND GROSS WAGE OF PERSONS IN PAID EMPLOYMENT BY KD
BiH 2010, JANUARY 2023*

PROSJEČNA MJESEČNA ISPLAĆENA NETO PLAĆA
AVERAGE MONTHLY PAID OFF NET WAGE

Prosječna mjesečna isplaćena neto-plaća po zaposlenom za januar/siječanj 2023. godine u Federaciji BiH iznosi 1.208 KM i nominalno je viša za 2,4% a realno za 2,1%, u odnosu na prethodni mjesec.

U odnosu na isti mjesec prethodne godine prosječna mjesečna isplaćena neto-plaća po zaposlenom za januar/siječanj 2023. godine nominalno je viša za 15,6% a realno viša za 0,8%.

Analiza podataka prema djelatnostima KDBiH 2010 u mjesecu januaru/siječnju 2023. u odnosu na decembar/prosinac 2022. godine pokazuje da je najveće smanjenje prosječne mjesečne isplaćene neto plaće zabilježeno u djelatnosti K - Finansijske djelatnosti i djelatnosti osiguranja za 4,0%, zatim u djelatnosti M – Stručne, naučne i tehničke djelatnosti za 1,3%.

U isto vrijeme najveće povećanje prosječne mjesečne isplaćene neto plaće zabilježeno u djelatnosti L - Poslovanje nekretninama za 8,8%, zatim u djelatnosti I - Djelatnosti pružanja smještaja te pripreme i usluživanja hrane (hotelijerstvo i ugostiteljstvo) za 6,7%

The average monthly paid off net-wage per employee for January 2023 in the Federation BiH amounts to 1,208 KM and is nominally higher by 2.4% and really by 2.1% compared to the previous month.

Compared to the same month of the previous year, the average monthly paid off net-wage per employee for January 2023 was nominally higher by 15.6% and really higher by 0.8%.

Analysis of data by activities of KDBiH 2010 in January 2023 compared to December 2022 shows that the largest decreased in average monthly paid net wage was recorded in activity K – Financial and insurance activities by 4.0%, then in the activity M - Professional, scientific and technical activities by 1.3% .

At the same time, the largest increased in the average monthly paid net wage was recorded in activity L - Real estate activities by 8.8% , then in activity I - Accommodation and food service activities by 6.7%.

Područja	Neto plaća u KM <i>Net wage in KM</i>	Nominalni indeksi <i>Nominal indices</i>			Realni indeksi <i>Real indices</i>		Sections	
		I 2023	I 2023 XII 2022	I 2023 I 2022	I 2023 Ø 2022	I 2023 XII 2022		I 2023 I 2022
		UKUPNO	1.208	102,4	115,6	108,4		102,1
A Poljoprivreda, šumarstvo i ribolov	1.079	102,4	115,9	105,9	102,1	101,0	<i>Agriculture, forestry and fishing</i> A	
B Vađenje ruda i kamena	1.419	103,5	126,2	114,0	103,2	110,1	<i>Mining and quarrying</i> B	
C Prerađivačka industrija	946	103,6	116,4	110,1	103,3	101,4	<i>Manufacturing</i> C	
D Proizvodnja i snabdijevanje električnom energijom, plinom, parom i klimatizacija	1.999	103,4	115,5	109,2	103,1	100,7	<i>Electricity, gas, steam and air conditioning supply</i> D	
E Snabdijevanje vodom; uklanjanje otpadnih voda, upravljanje otpadom te djelatnosti sanacije okoliša	1.092	103,4	111,5	105,6	103,1	97,2	<i>Water supply, sewerage, waste management and remediation activities</i> E	
F Građevinarstvo	892	105,3	116,6	110,4	105,0	101,7	<i>Construction</i> F	
G Trgovina na veliko i na malo; popravak motornih vozila i motocikala	927	101,8	115,2	107,7	101,5	100,4	<i>Wholesale and retail trade; repair of motor vehicles and motorcycles</i> G	
H Prijevoz i skladištenje	1.112	101,6	113,8	106,2	101,3	99,2	<i>Transportation and storage</i> H	
I Djelatnosti pružanja smještaja te pripreme i usluživanja hrane (hotelijerstvo i ugostiteljstvo)	733	106,7	115,3	109,2	106,4	100,5	<i>Accommodation and food service activities</i> I	
J Informacije i komunikacije	1.759	100,6	119,9	108,0	100,3	104,5	<i>Information and communication</i> J	
K Finansijske djelatnosti i djelatnosti osiguranja	1.794	96,0	106,8	101,4	95,8	93,2	<i>Financial and insurance activities</i> K	
L Poslovanje nekretninama	1.147	108,8	115,9	110,8	108,5	101,0	<i>Real estate activities</i> L	
M Stručne, naučne i tehničke djelatnosti	1.411	98,7	116,0	109,1	98,4	101,2	<i>Professional, scientific and technical activities</i> M	
N Administrativne i pomoćne uslužne djelatnosti	1.051	102,3	136,1	116,3	102,0	118,7	<i>Administrative and support service activities</i> N	
O Javna uprava i odbrana; obavezno socijalno	1.617	103,9	113,7	107,5	103,6	99,1	<i>Public administration and defence; compulsory</i> O	
P Obrazovanje	1.189	101,5	113,0	106,2	101,1	98,5	<i>Education</i> P	
Q Djelatnosti zdravstvene i socijalne zaštite	1.622	102,1	114,9	108,9	101,8	100,2	<i>Human health and social work activities</i> Q	
R Umjetnost, zabava i rekreacija	956	103,9	113,0	111,4	103,6	98,5	<i>Arts, entertainment and recreation</i> R	
S Ostale uslužne djelatnosti	1.328	100,5	108,9	105,5	100,2	94,9	<i>Other service activities</i> S	

PROSJEČNA MJESEČNA ISPLAĆENA BRUTO PLAĆA
AVERAGE MONTHLY PAID OFF GROSS WAGE

Prosječna mjesečna isplaćena bruto-plaća po zaposlenom za januar/siječanj 2023. godine u Federaciji BiH iznosi 1.875 KM i nominalno je viša za 2,4% a realno za 2,1% u odnosu na prethodni mjesec.

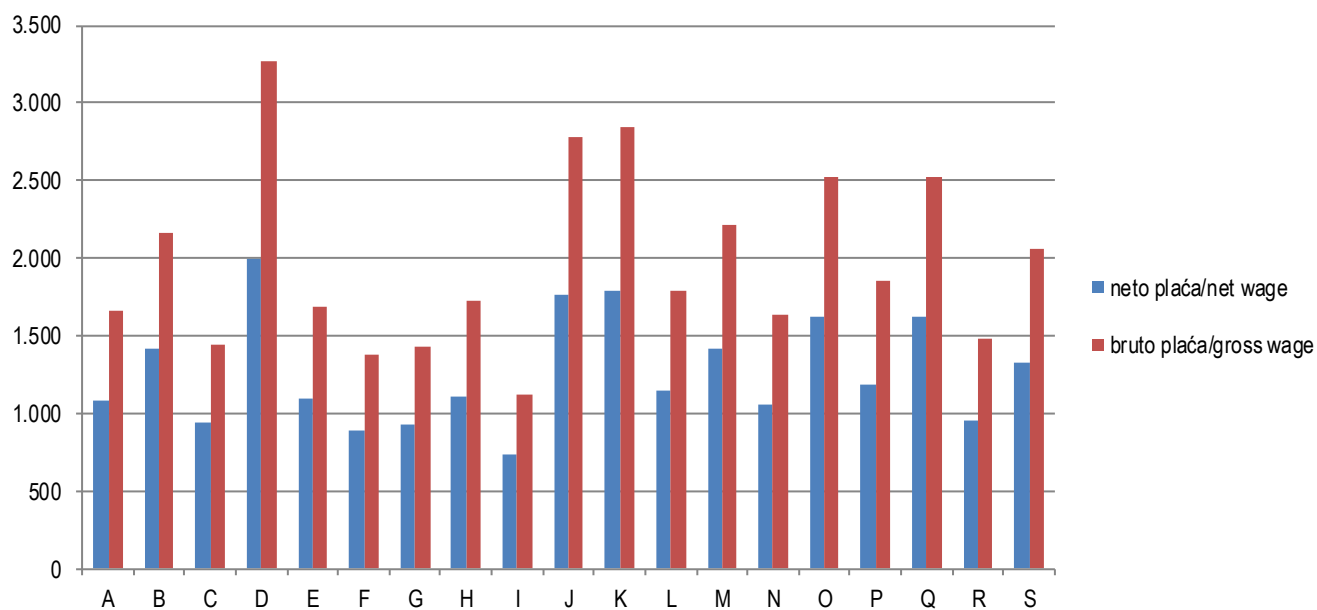
The average monthly paid off gross-wage per employee for January 2023 in the Federation BiH amounts to 1,875 KM and is nominally higher by 2.4% and really by 2.1% compared to the previous month.

U odnosu na isti mjesec prethodne godine prosječna mjesečna isplaćena bruto-plaća po zaposlenom za januar/siječanj 2023. godine nominalno je viša za 16,2% a realno viša za 1,3%.

Compared to the same month of the previous year, the average monthly paid off gross-wage per employee for January 2023 was nominally higher by 16.2% and really higher by 1.3%.

Područja	Bruto plaća u KM Gross wage in KM	Nominalni indeksi Nominal indices			Realni indeksi Real indices		Sections
		I 2023	I 2023	I 2023	I 2023	I 2023	
		XII 2022	I 2022	Ø 2022	XII 2022	I 2022	
UKUPNO	1.875	102,4	116,2	108,8	102,1	101,3	<i>Total</i>
A Poljoprivreda, šumarstvo i ribolov	1.667	102,8	118,2	106,2	102,5	103,1	<i>Agriculture, forestry and fishing</i> A
B Vađenje ruda i kamena	2.161	103,2	127,2	114,3	102,9	110,9	<i>Mining and quarrying</i> B
C Prerađivačka industrija	1.439	103,5	116,8	110,4	103,1	101,8	<i>Manufacturing</i> C
D Proizvodnja i snabdijevanje električnom energijom, plinom, parom i klimatizacija	3.271	103,3	117,4	110,7	103,0	102,3	<i>Electricity, gas, steam and air conditioning supply</i> D
E Snabdijevanje vodom; uklanjanje otpadnih voda. unpravlanie otnadom te djelatnosti	1.689	103,5	111,0	106,2	103,2	96,8	<i>Water supply, sewerage, waste management and remediation activities</i> E
F Građevinarstvo	1.372	105,9	117,1	110,9	105,6	102,1	<i>Construction</i> F
G Trgovina na veliko i na malo; popravak motornih vozila i motocikala	1.430	102,1	115,6	108,1	101,8	100,8	<i>Wholesale and retail trade; repair of motor vehicles and motorcycles</i> G
H Prijevoz i skladištenje	1.720	102,2	114,4	106,8	101,9	99,8	<i>Transportation and storage</i> H
I Djelatnosti pružanja smještaja te pripreme i usluživanja hrane(hotelijerstvo i	1.120	106,7	114,8	109,1	106,3	100,0	<i>Accommodation and food service activities</i> I
J Informacije i komunikacije	2.777	100,9	120,8	108,6	100,6	105,3	<i>Information and communication</i> J
K Finansijske djelatnosti i djelatnosti	2.841	95,8	107,4	101,6	95,5	93,6	<i>Financial and insurance activities</i> K
L Poslovanje nekretninama	1.790	107,5	117,5	111,0	107,2	102,5	<i>Real estate activities</i> L
M Stručne, naučne i tehničke djelatnosti	2.212	98,9	116,6	109,3	98,6	101,7	<i>Professional, scientific and technical activities</i> M
N Administrativne i pomoćne uslužne	1.637	101,8	136,2	117,0	101,5	118,7	<i>Administrative and support service activities</i> N
O Javna uprava i odbrana; obavezno socijalno osiguranje	2.529	103,9	113,9	107,7	103,6	99,3	<i>Public administration and defence; compulsory social security</i> O
P Obrazovanje	1.854	101,5	113,6	106,5	101,2	99,0	<i>Education</i> P
Q Djelatnosti zdravstvene i socijalne zaštite	2.520	102,2	115,4	109,1	101,9	100,6	<i>Human health and social work activities</i> Q
R Umjetnost, zabava i rekreacija	1.481	103,5	113,6	112,1	103,2	99,0	<i>Arts, entertainment and recreation</i> R
S Ostale uslužne djelatnosti	2.064	101,2	108,6	105,9	100,9	94,7	<i>Other service activities</i> S

Prosječne mjesečne isplaćene neto i bruto plaće zaposlenih po područjima KD BiH 2010, u KM, januar/siječanj 2023.
Average monthly paid off net and gross wage of persons in paid employment by KD BiH 2010, in KM, January 2023



METODOLOŠKA OBJAŠNENJA

Izvor podataka

Podaci o prosječnoj mjesečnoj isplaćenoj neto i bruto plaći obračunavaju se na osnovu podataka prikupljenih Mjesečnim istraživanjem o plaćama zaposlenih (Rad-1).

Obuhvat i uporedivost

Istraživanjem su obuhvaćene pravne osobe svih oblika vlasništva, tijela državne vlasti svih nivoa, ustanove i druge organizacije, po organizacionom teritorijalnom principu na nivou općine, koje posluju na teritoriji Federacije BiH, a imaju 10 i više zaposlenih.

Istraživanje o plaćama obuhvaća isplaćene neto i bruto plaće zaposlenih koji imaju zasnovan radni odnos, bez obzira na vrstu radnog odnosa i dužinu radnog vremena.

U obračun nisu uključene plaće pripadnika odbrane, kao ni plaće zaposlenih u obrtu i srodnim djelatnostima.

Definicije

Prosječna mjesečna isplaćena neto plaća obuhvaća isplaćenu plaću za obavljenu rad, kao i naknade plaća po osnovu radnog odnosa: godišnji odmor, plaćeni dopust, državne praznike i neradne dane utvrđene zakonom, bolovanja koja isplaćuje poslovni subjekat, plaćeno odsustvo sa posla, zastoje u poslu bez krivnje zaposlenog.

Prosječna mjesečna isplaćena bruto plaća obuhvaća sve vrste neto isplata plus zakonom propisana obavezna izdvajanja iz bruto plaće (doprinosi iz bruto plaće i akontacija poreza na dohodak).

Prosječna mjesečna isplaćena neto i bruto plaća po zaposlenom izračunava se dijeljenjem ukupnih isplata sa brojem zaposlenih koji su učestvovali u isplatama.

Nominalni indeksi neto i bruto plaća izračunavaju se iz podataka o prosječnim mjesečnim iznosima neto i bruto plaća za odgovarajuće mjeseci i godine.

Realni indeksi neto i bruto plaća izračunavaju se dijeljenjem nominalnih indeksa neto i bruto plaća sa indeksom potrošačkih cijena.

NAPOMENA:

Prosječna mjesečna isplaćena neto plaća koju objavljuje Federalni zavod za statistiku ne sadrži porez na dohodak.

Metodologija provođenja statističkog istraživanja o plaćama je dostupna na linku:

<http://fzs.ba/index.php/klasifikacije-i-metodologije/english-metodologije/trziste-rada-zaposlenost-nezaposlenost-i-place/>

Kratice

KD BiH 2010 Klasifikacija djelatnosti
Bosne i Hercegovine 2010
KM konvertibilna marka

Znakovi

⊖ prosjek

NOTES OF METHODOLOGY

Sources of data

Data on average monthly paid off net and gross wage are calculated on the base of the data collected with regular Monthly survey on employee wages (Rad-1).

Coverage and comparability

The survey includes legal entities of all types of ownership, government bodies, institutions and other organizations according to the territorial organizational territorial principle at the municipal level, that operate on the territory of the Federation of BiH, with 10 or more employees.

The survey on wages covers paid off net and gross wages of persons in payed employment, irrespective of the kind of employment and number of working hours.

It does not include wages of persons employed in the defence and persons employed in crafts and related activities.

Definitions

Monthly paid off net wage includes wage off a person in employment earned for the work done during regular working hours as well as for annual leave, paid leave, public holidays and day-offs defined by law, sickness which are paid by employer, paid absence from the work, lay-offs and job stops caused against person's will and of no fault of his own.

Average monthly gross wage includes all kinds of net pays plus contributions from gross wages as prescribed by law and taxes.

Average paid off net and gross wage per person in employment are calculated by dividing the total of pay-offs with the number of persons who participated in that payments.

Nominal indices of net and gross wages are calculated from the data on average monthly net and gross wages for the respective months and year.

Real indices of net and gross wages are calculated by dividing nominal indices of net and gross wages with the consumer price index.

NOTICE:

Monthly paid off net wage published by Federal Office of Statistics does not include income tax.

The methodology of conducting the statistical survey on wages is available at the link:

<http://fzs.ba/index.php/klasifikacije-i-metodologije/english-metodologije/trziste-rada-zaposlenost-nezaposlenost-i-place/>

Abbreviations

KD BiH 2010 Classification of Activities of
Bosnia and Herzegovina 2010
KM convertible marks

Symbols

⊖ average

Izdaje Federalni zavod za statistiku FBiH, 71000 Sarajevo, Zelenih beretki 26
Published by the Institute for Statistics of FBiH, 71000 Sarajevo, Zelenih beretki 26

Telefon/Phone: +387 (33) 20 64 52, Fax: +387 (33) 22 61 51
Elektronska pošta/E-mail: fedstat@fzs.ba, Internetska stranica/Web site: <http://www.fzs.ba>

Odgovorne osobe:

Person responsible:

Samka Avdić, šef Odsjeka za statistiku tržišta rada

Samka Avdić, Head of Department for Labour Market Statistics

Hidaeta Čolović, pomoćnik direktora sektora za statistiku stanovništva i društvene statistike

Hidaeta Čolović, Assistant director of Department for Population and Social Statistics

Doc. dr. Emir Kremić, direktor

Assist. Prof. Dr. Emir Kremić, Director General

Pripremili: Samka Avdić, Mugdim Hadžalić

Prepared by: Samka Avdić, Mugdim Hadžalić

Molimo korisnike da pri korištenju podataka navedu izvor

Users are kindly requested to state the source

Podaci iz ovog saopćenja objavljuju se na internetu

First Release data are published on the Internet