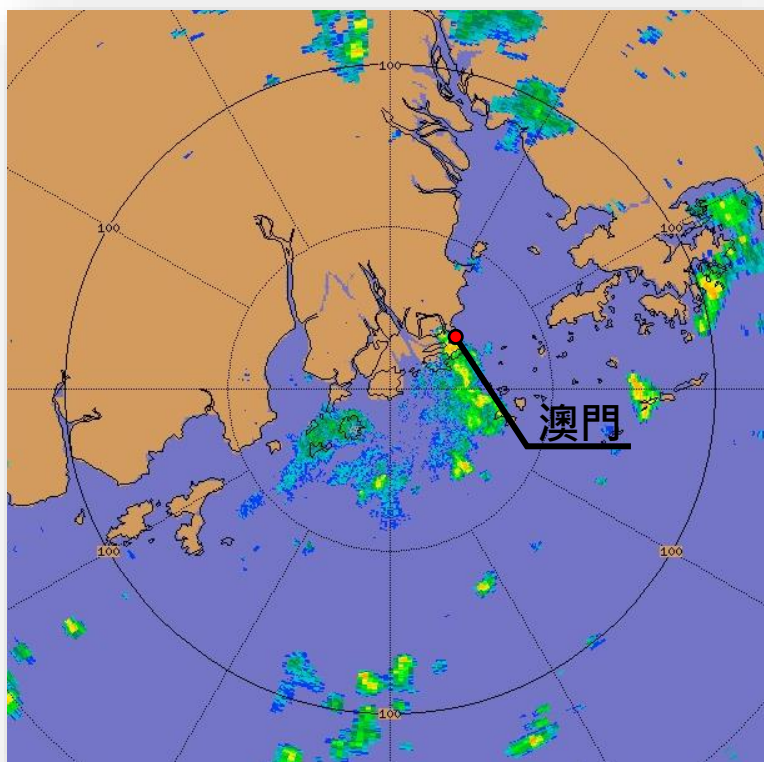


2020年9月9日 暴雨報告



9月9日06時00分珠澳雷達回波圖



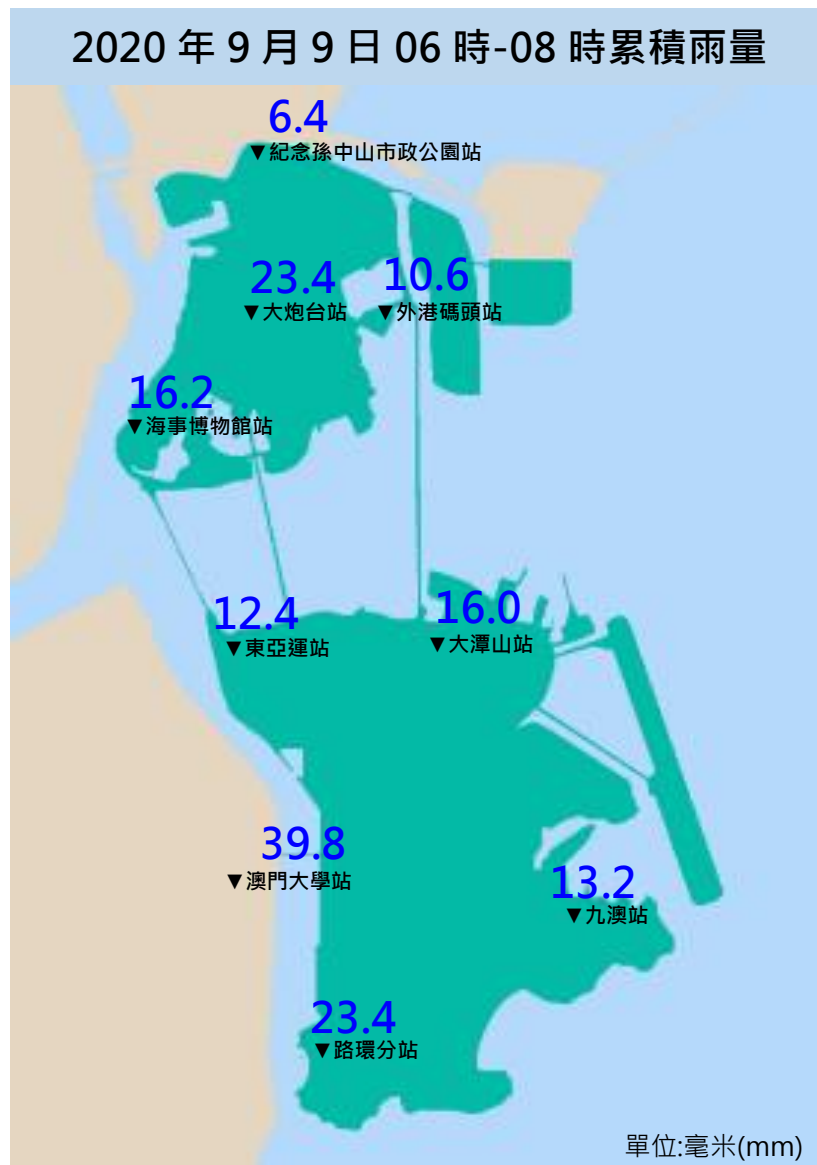
地球物理暨氣象局
Direcção dos Serviços
Meteorológicos e Geofísicos

1. 暴雨警告信號系統之記錄

警告信號			時間	
			年/月/日	時:分
	黃色 暴雨警告信號	發出	2020/09/09	06:00
取消所有暴雨警告信號			2020/09/09	06:55
總生效時間			0 小時 55 分鐘	

2. 雨量記錄

i. 澳門各站累積雨量圖



ii. 每小時雨量記錄表

日期	時間	澳門半島				氹仔		路環及澳門大學		
		紀念孫中山市政公園站	大炮台站	外港碼頭站	海事博物館站	東亞運站	大潭山站	九澳站	路環分站	澳門大學站
09/09	06	0.0	0.0	0.0	0.0	0.0	0.0	4.4	13.0	23.8
	07	6.4	23.4	10.6	16.2	12.4	16.0	8.6	10.4	16.0
	08	0.0	0.0	0.0	0.0	0.0	0.0	0.2	0.0	0.0
上述期間 累積雨量		6.4	23.4	10.6	16.2	12.4	16.0	13.2	23.4	39.8
日雨量		11.2	24.8	11.6	16.8	15.0	20.2	13.2	23.4	39.8

說明:

- a. 每小時雨量:指過去一小時的累積雨量。
- b. 雨量單位為毫米(mm)。



地球物理暨氣象局
Direcção dos Serviços
Meteorológicos e Geofísicos

3. 水位記錄

暴雨期間最高水位記錄表				
區域		站名	最高水位	錄得最高水位時間
澳門半島	內港區	內港北站	輕微	
		內港站 ^{註1}	--	--
		康公廟站	0.00	
		司打口站	輕微	
		下環街站	0.09	06:28-06:33
		內港南站	0.00	
	低窪地區	青洲區站	輕微	
		花地瑪站	0.00	
		紅街市站	0.00	
		光復街站	輕微	
		永樂戲院站	0.00	
路氹區	低窪地區	柯維納站	0.00	
		沙維斯街站	輕微	
		黑橋街站	0.00	
		益隆站	0.00	
		松樹尾站 ^{註1}	--	--
		石排灣站	輕微	
		聖方濟各站	0.00	

註:

(1) 因進行工程關係，部份水位站會暫時停止運作。

說明:

- “輕微”代表在暴雨期間錄得的水位介乎 0.01 至 0.05 米。
- 水位的單位為米(m)。

-完-

