

## ● 规划概况

- 规划嘉闵线（城北路站—银都路站）是上海市轨道交通线网中的南北向市域线，线路途经嘉定区和闵行区，自北向南经过的主要区域有嘉定新城、南翔、江桥、虹桥商务区、七宝、莘庄等，与轨道交通线网中多条线路换乘。
- 为了确保车站附属设施的使用功能和景观条件，协调周边规划要素，保障规划实施条件，结合嘉闵线工程城北路站、新成路站、嘉戩公路站、丰茂路站、金园五路站、金运路站、天山路站、迎宾三路站、沪星路站、七宝站、七莘路站、莘建路站、银都路站（车站名均为暂命名）等13座车站附属设施的工程研究方案，开展本次规划实施深化，确定13座车站附属设施的规划控制线。



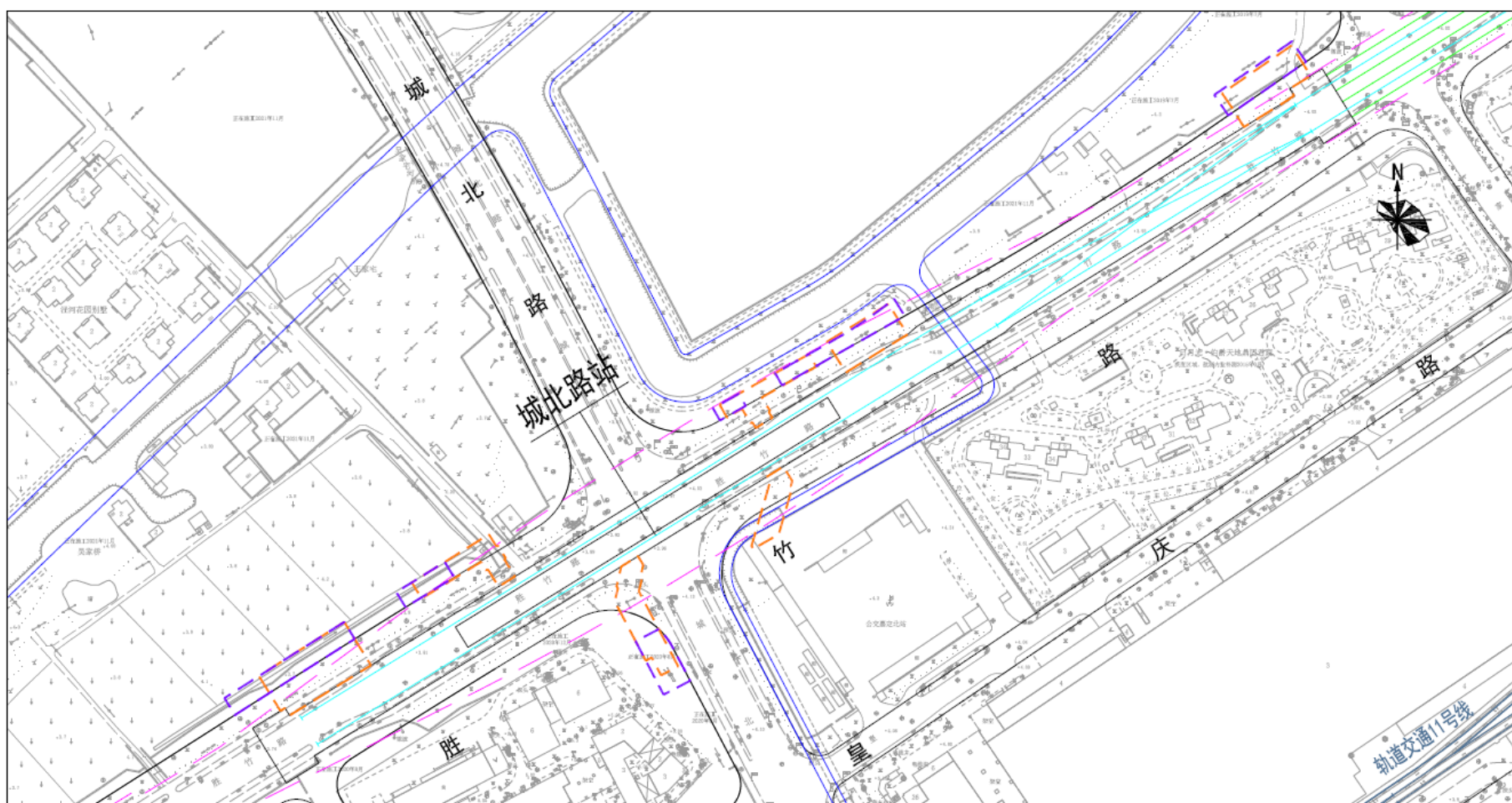
线路走向示意图（嘉闵线车站名均为暂命名）

## ● 规划内容

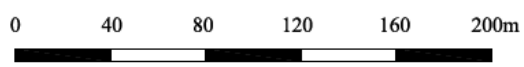
□ **新增车站附属设施规划控制线：**结合车站附属设施的工程研究方案、景观提质设计方案研究及相关工程条件，新增嘉闵线工程城北路站、新成路站、嘉戩公路站、丰茂路站、金园五路站、金运路站、天山路站、迎宾三路站、沪星路站、七宝站、七莘路站、莘建路站、银都路站（车站名均为暂命名）等13座车站出入口、风亭、冷却塔等附属设施及相关设施的规划控制线。

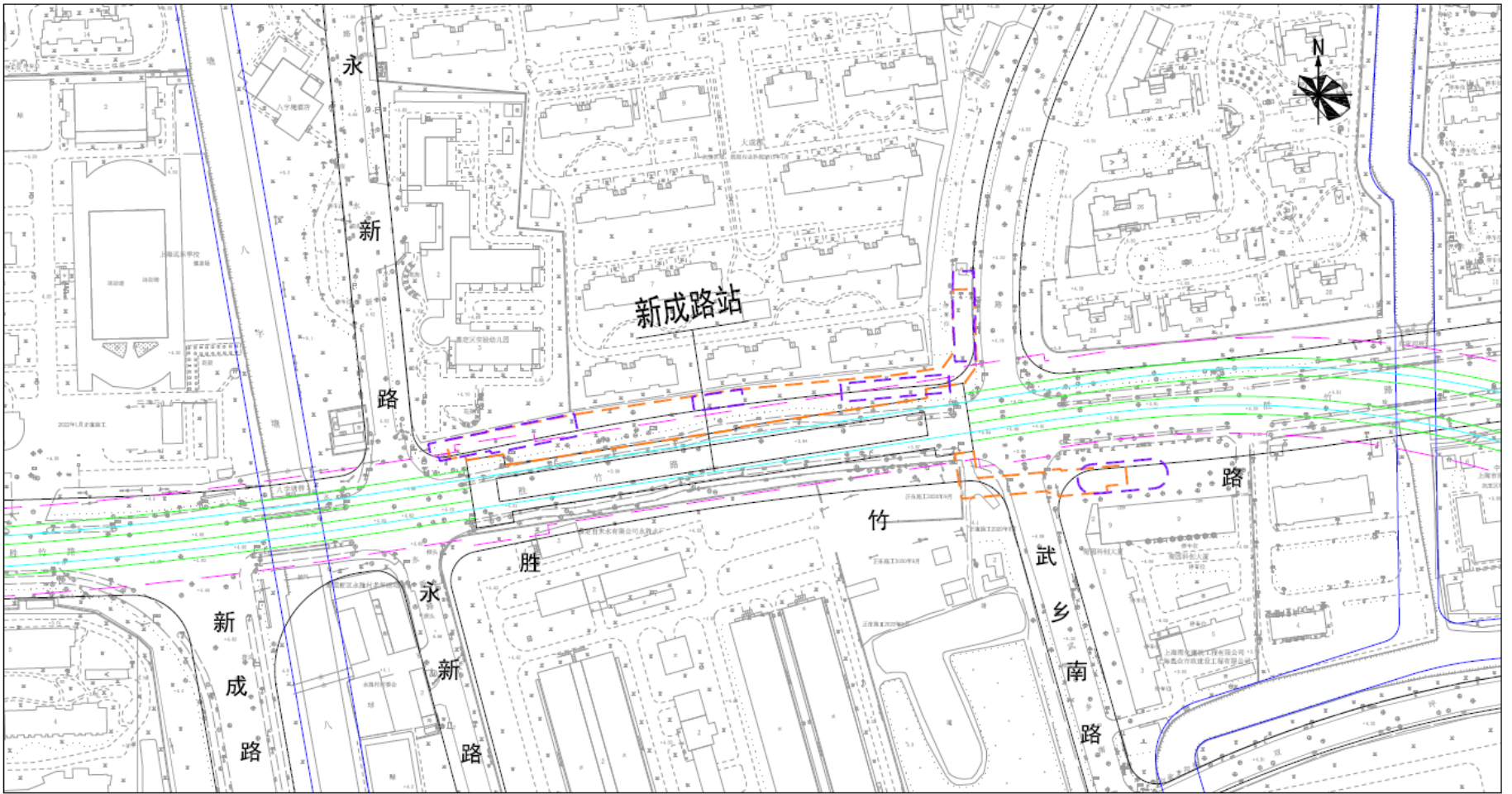
## ● 联系方式

- 按照有关规定，现将规划方案（草案）予以公示，征询公众意见。若对方案有意见或建议，请在公示期内通过电话或电子邮件方式进行反馈。
- 公示时间：2024年5月7日—2024年5月16日，反馈意见截止期2024年5月23日。
- 联系电话：021-66825975（工作日 9：00-11：30、13：30-17：00）
- 电子信箱：chenjie1@sty.sh.cn



轨道交通线路及车站（设计方案） 规划道路红线 轨道交通车站附属设施（地表工程）规划控制线 车站附属设施规划方案平面图  
轨道交通规划控制线 规划河道蓝线 轨道交通车站附属设施（地下工程）规划控制线  
相关轨道交通线路及车站



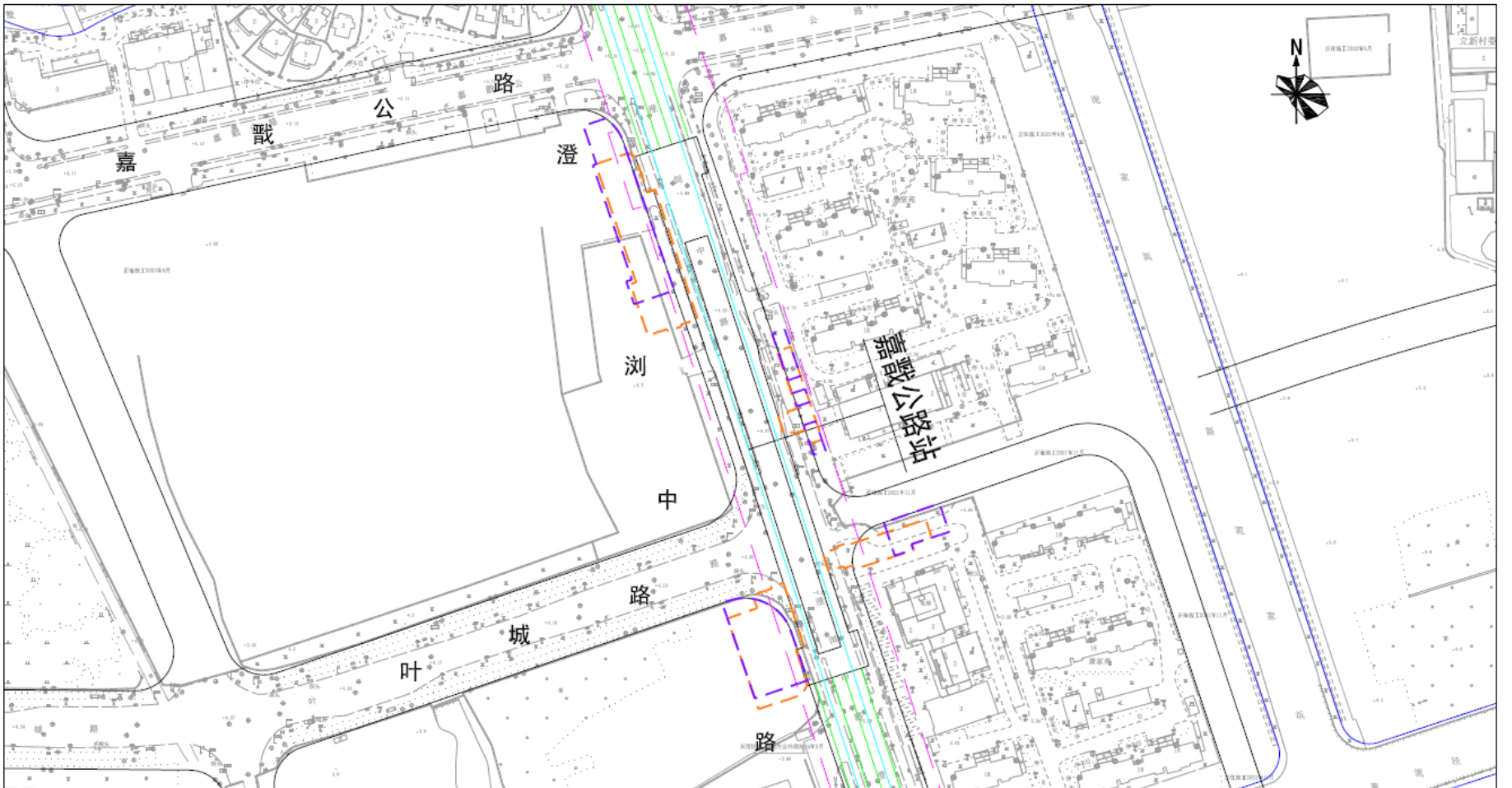


轨道交通线路及车站（设计方案）
  规划道路红线
  轨道交通车站附属设施（地表工程）规划控制线
  轨道交通车站附属设施（地下工程）规划控制线
  轨道交通规划控制线
  规划河道蓝线

车站附属设施规划方案平面图

0 40 80 120 160 200m

图2



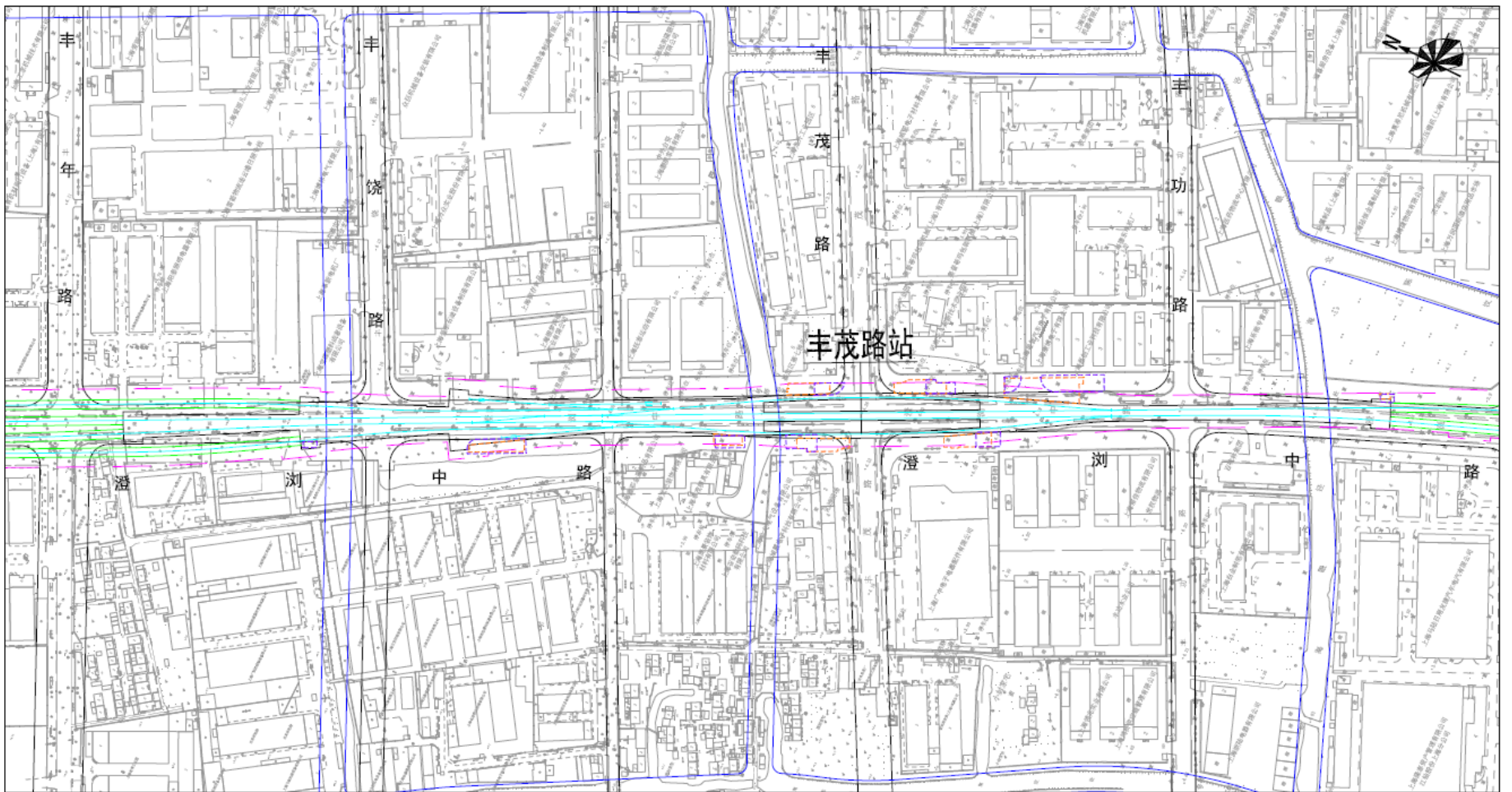
轨道交通线路及车站（设计方案）
  规划道路红线
  轨道交通车站附属设施（地表工程）规划控制线
  轨道交通车站附属设施（地下工程）规划控制线
  轨道交通规划控制线
  规划河道蓝线

车站附属设施规划方案平面图

0 40 80 120 160 200m

图3

# 上海市轨道交通嘉闵线工程车站附属设施规划实施深化（草案公示）

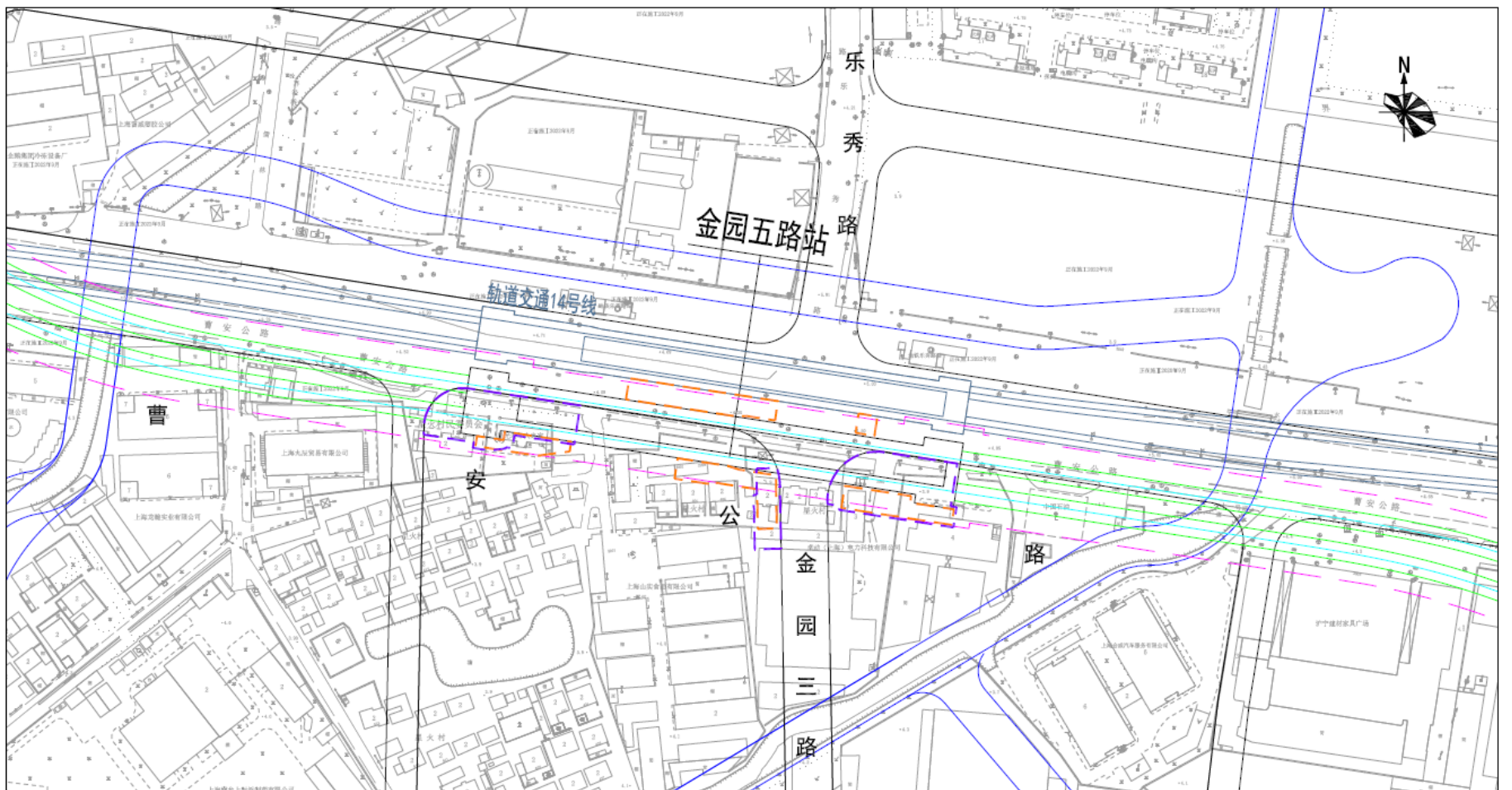


轨道交通线路及车站（设计方案）
  规划道路红线
  轨道交通车站附属设施（地表工程）规划控制线
  轨道交通车站附属设施（地下工程）规划控制线
  轨道交通规划控制线
  规划河道蓝线

车站附属设施规划方案平面图

0 80 160 240 320 400m

图4



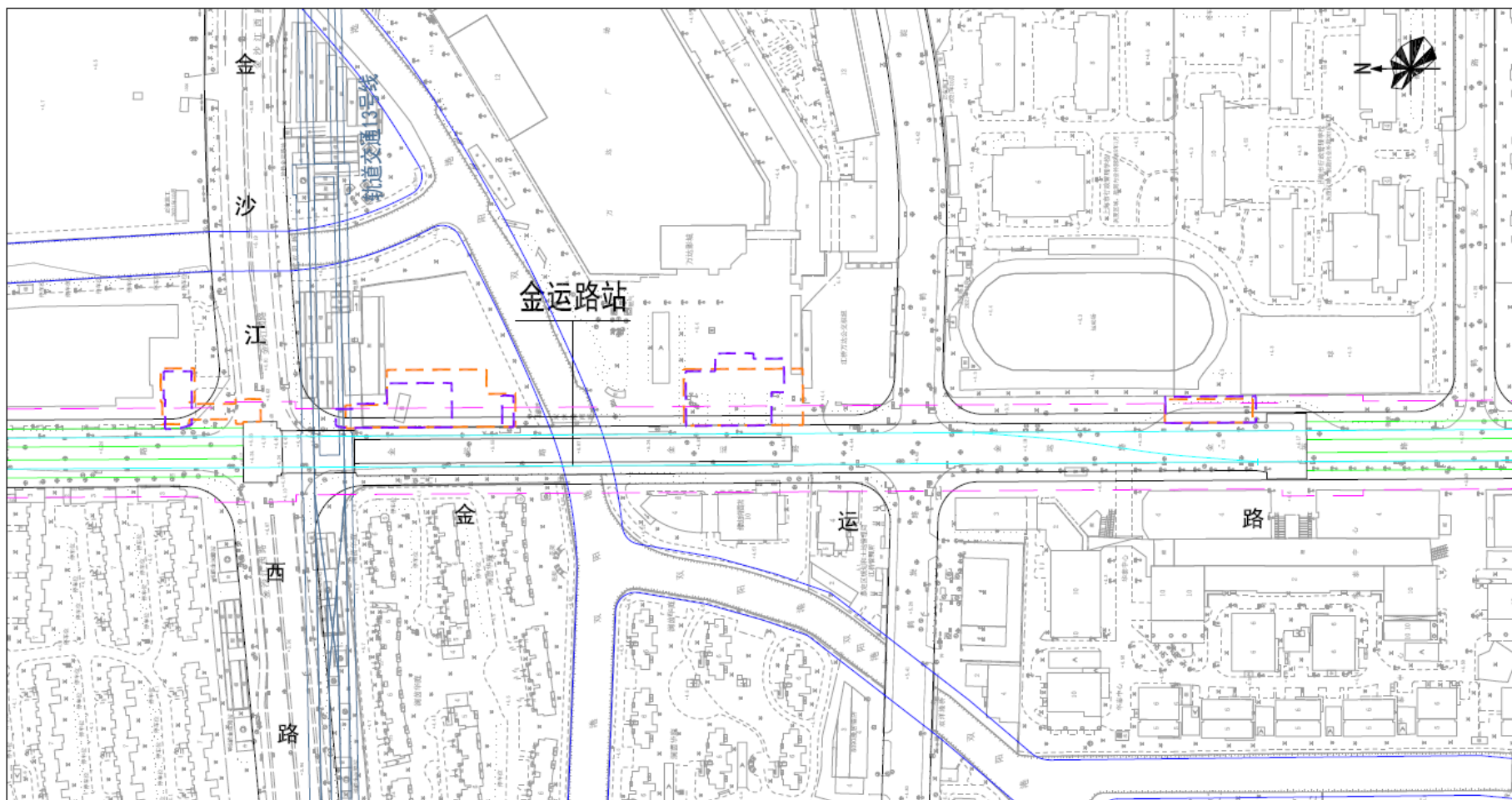
轨道交通线路及车站（设计方案）
  规划道路红线
  轨道交通车站附属设施（地表工程）规划控制线
  轨道交通车站附属设施（地下工程）规划控制线
  轨道交通规划控制线
  规划河道蓝线

车站附属设施规划方案平面图

相关轨道交通线路及车站

0 40 80 120 160 200m

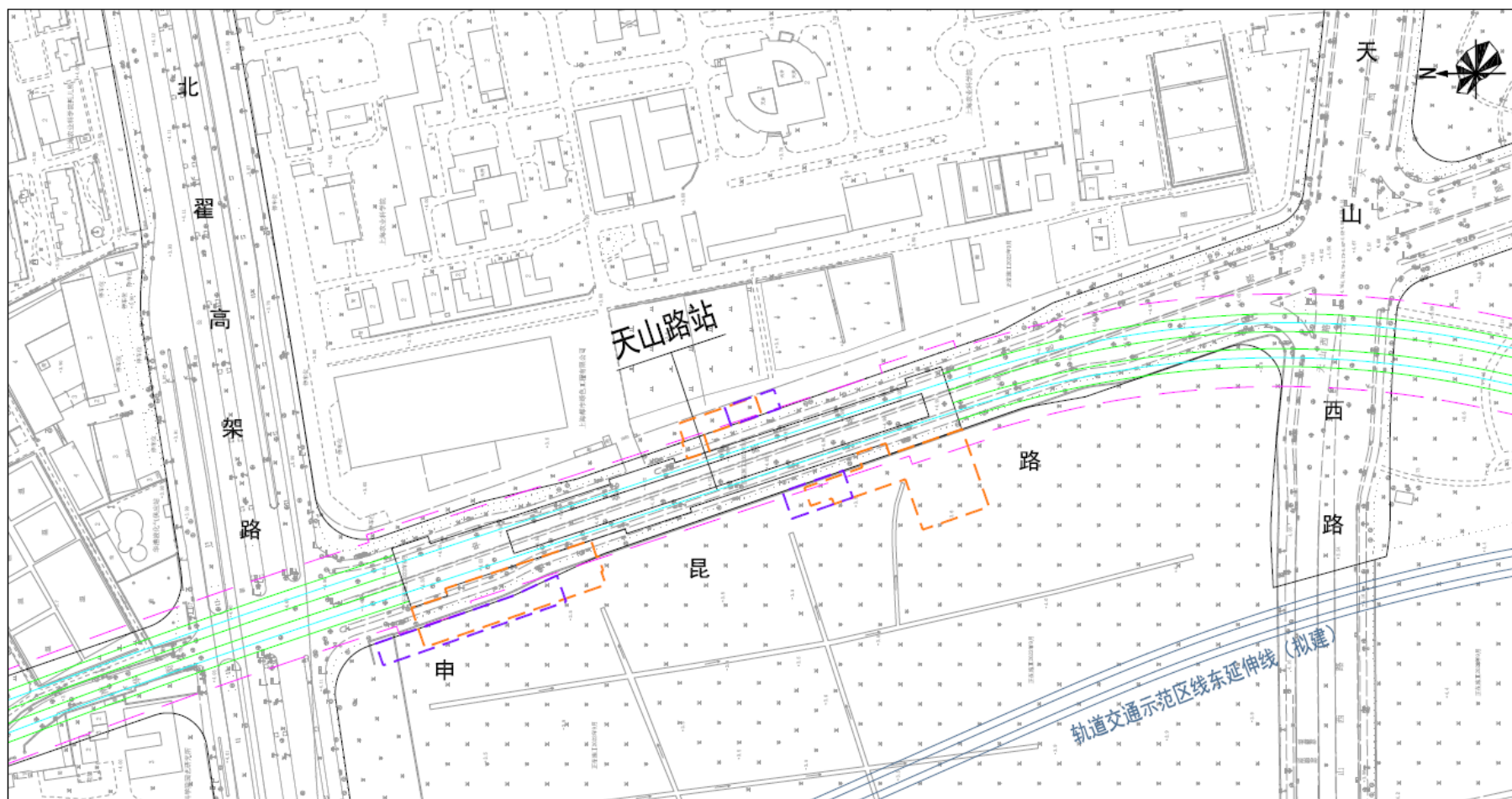
图5



- 轨道交通线路及车站（设计方案）
- 轨道交通规划控制线
- 轨道交通车站附属设施（地表工程）规划控制线
- 轨道交通车站附属设施（地下工程）规划控制线
- 规划道路红线
- 规划河道蓝线

0 40 80 120 160 200m

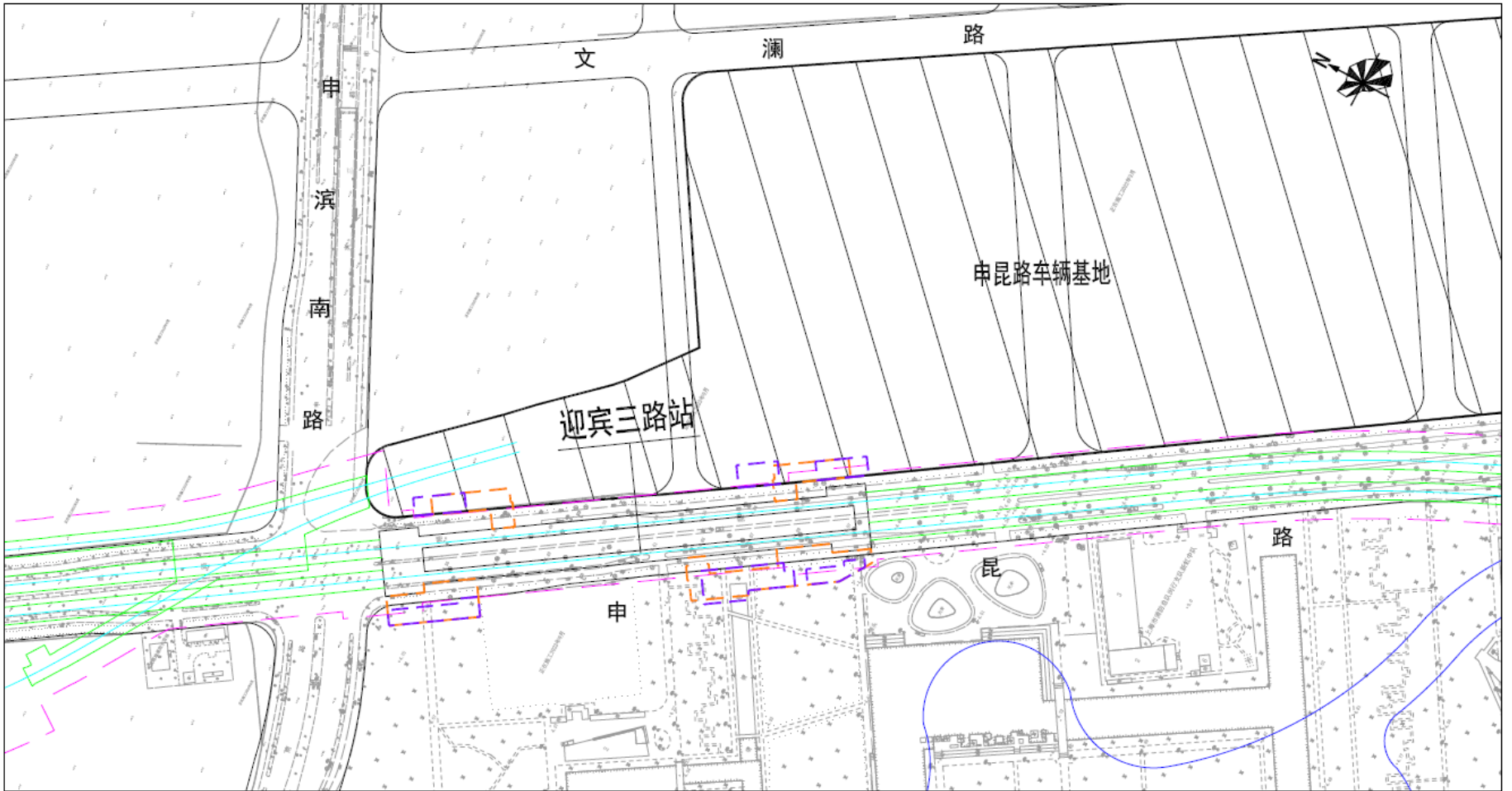
图6



- 轨道交通线路及车站（设计方案）
- 轨道交通规划控制线
- 轨道交通车站附属设施（地表工程）规划控制线
- 轨道交通车站附属设施（地下工程）规划控制线
- 规划道路红线

0 40 80 120 160 200m

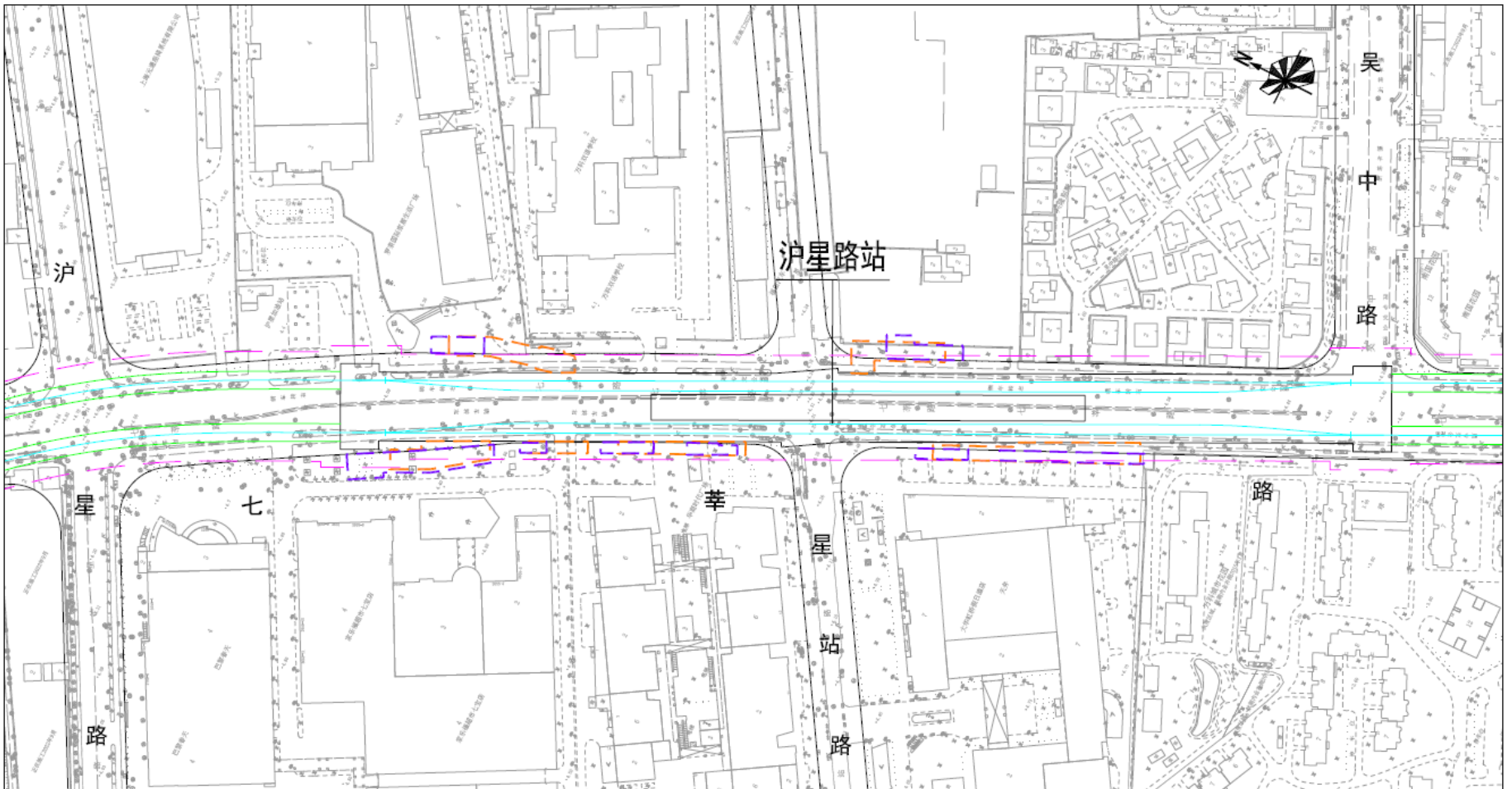
图7



- |                 |        |                       |               |
|-----------------|--------|-----------------------|---------------|
| 轨道交通线路及车站（设计方案） | 规划道路红线 | 轨道交通车站附属设施（地表工程）规划控制线 | 车站附属设施规划方案平面图 |
| 轨道交通规划控制线       | 规划河道蓝线 | 轨道交通车站附属设施（地下工程）规划控制线 |               |
| 轨道交通车辆基地        |        |                       |               |



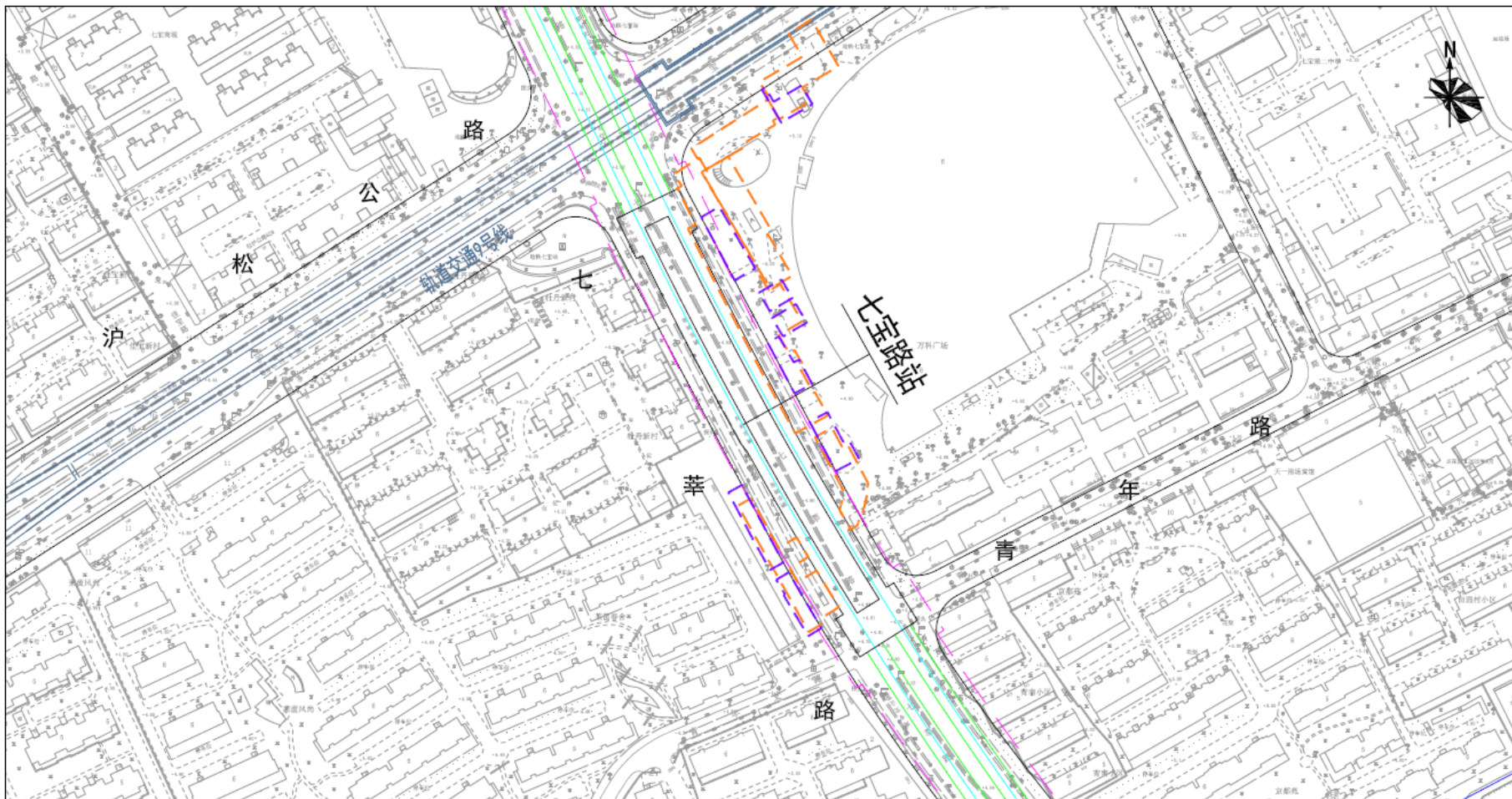
图8



- |                 |        |                       |               |
|-----------------|--------|-----------------------|---------------|
| 轨道交通线路及车站（设计方案） | 规划道路红线 | 轨道交通车站附属设施（地表工程）规划控制线 | 车站附属设施规划方案平面图 |
| 轨道交通规划控制线       |        | 轨道交通车站附属设施（地下工程）规划控制线 |               |



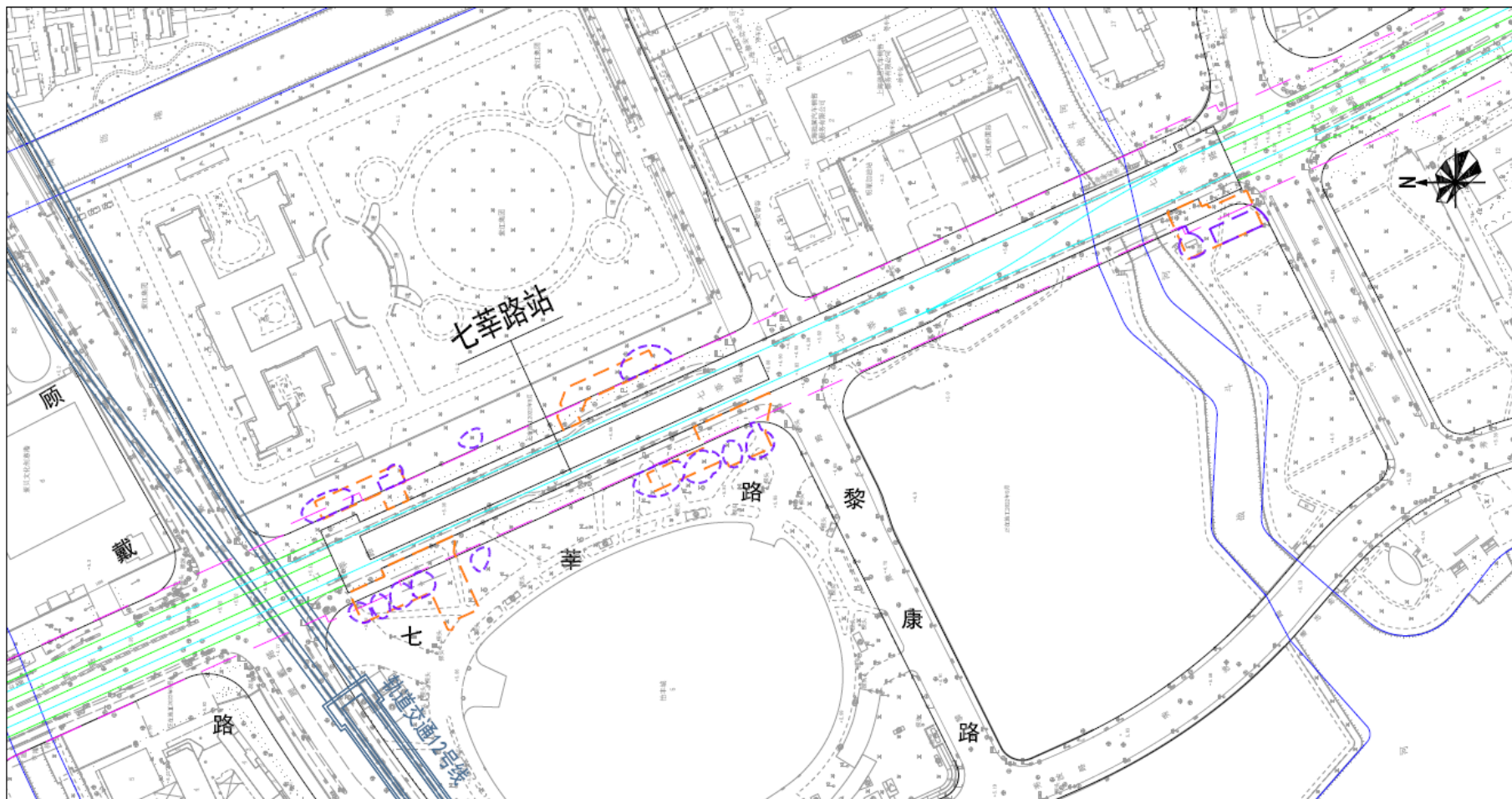
图9



- 轨道交通线路及车站（设计方案）
- 规划道路红线
- 轨道交通车站附属设施（地表工程）规划控制线
- 车站附属设施规划方案平面图
- 轨道交通规划控制线
- 轨道交通车站附属设施（地下工程）规划控制线
- 相关轨道交通线路及车站

0 40 80 120 160 200m

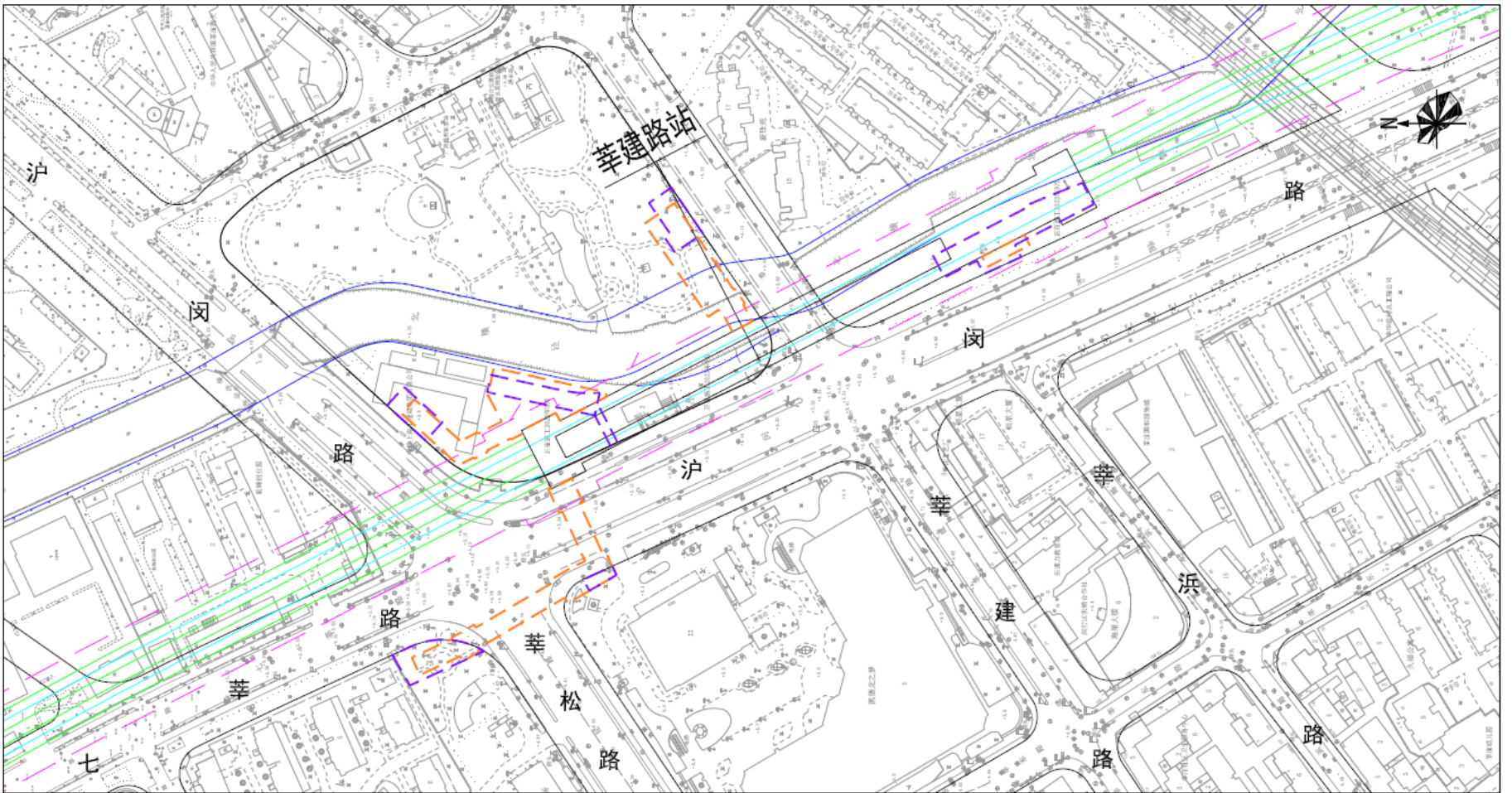
图10



- 轨道交通线路及车站（设计方案）
- 规划道路红线
- 轨道交通车站附属设施（地表工程）规划控制线
- 车站附属设施规划方案平面图
- 轨道交通规划控制线
- 轨道交通车站附属设施（地下工程）规划控制线
- 相关轨道交通线路及车站
- 规划河道蓝线

0 40 80 120 160 200m

图11



轨道交通线路及车站（设计方案）
  轨道交通车站附属设施（地表工程）规划控制线
  轨道交通车站附属设施（地下工程）规划控制线
  轨道交通规划控制线
  规划道路红线
  规划河道蓝线

车站附属设施规划方案平面图

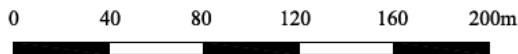
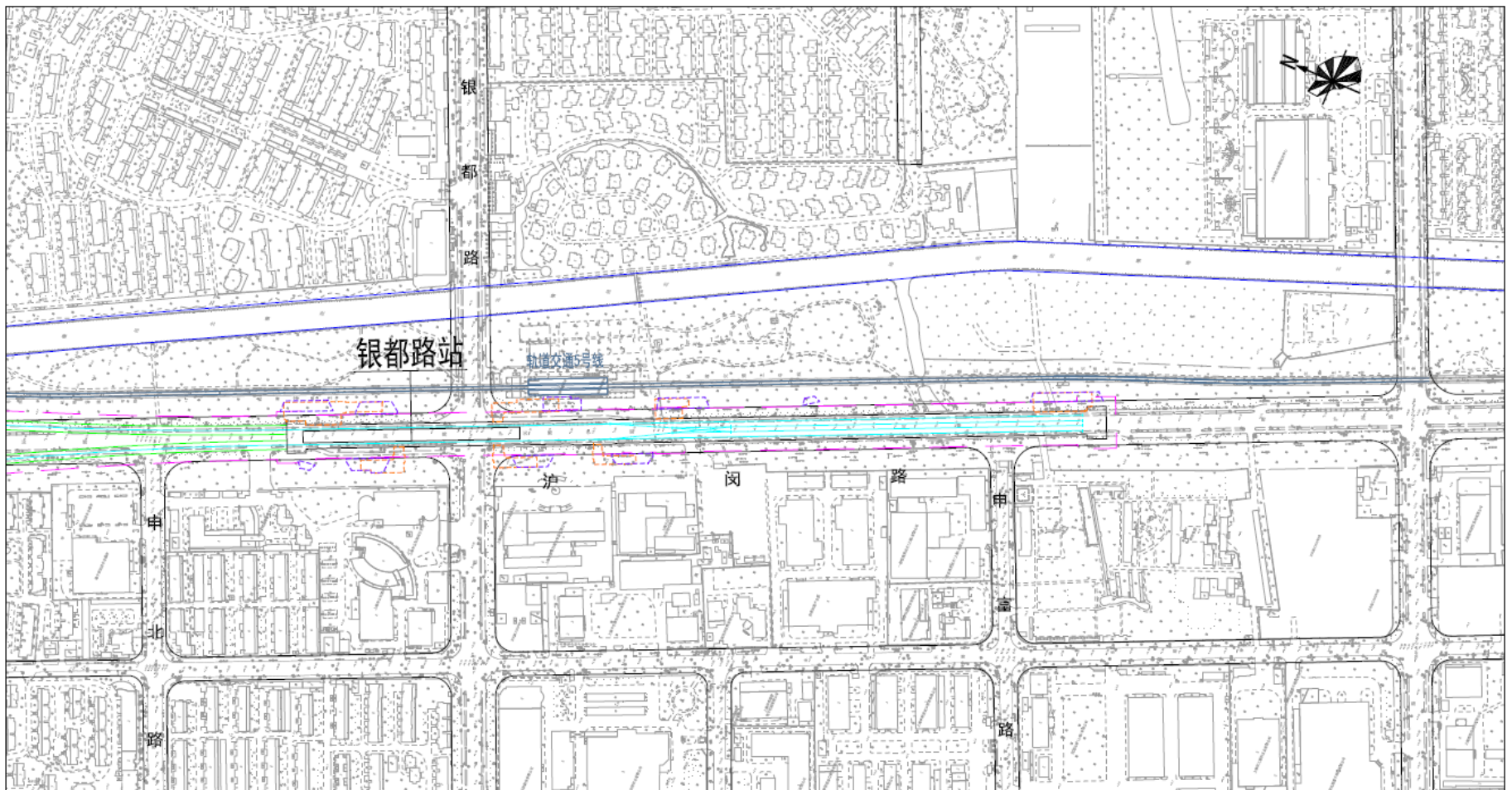


图12



轨道交通线路及车站（设计方案）
  轨道交通车站附属设施（地表工程）规划控制线
  轨道交通车站附属设施（地下工程）规划控制线
  轨道交通规划控制线
  规划道路红线
  规划河道蓝线
  相关轨道交通线路及车站

车站附属设施规划方案平面图



图13